



# รายงานการประเมินผล

**การดำเนินงานตามตัวบ่งชี้  
ของแผนพัฒนาสถาบันวิจัยและพัฒนา**

มหาวิทยาลัยราชภัฏหมู่บ้านจอมบึง  
ประจำปีงบประมาณ พ.ศ.2565

## บทสรุปผู้บริหาร

ในปีงบประมาณ พ.ศ.2565 สถาบันวิจัยและพัฒนา มหาวิทยาลัยราชภัฏหมู่บ้านจอมบึง ได้ดำเนินการตามแผนพัฒนาสถาบันวิจัยและพัฒนา พ.ศ.2565 ทั้งภารกิจด้านการวิจัย การบริการวิชาการสู่สังคมและโครงการในพระราชดำริ ซึ่งสถาบันวิจัยและพัฒนาได้ประเมินผลการดำเนินงานตามตัวชี้วัดของแผน ฯ ดังกล่าว โดยเปรียบเทียบผลการดำเนินงานตามแผนพัฒนากับค่าเป้าหมายในแต่ละตัวชี้วัด โดยข้อมูลผลการดำเนินงานในแต่ละตัวชี้วัดดังกล่าว เป็นข้อมูลประจำปีงบประมาณ พ.ศ.2565

เมื่อพิจารณาผลการประเมินสรุปได้ว่า ในจำนวน 16 ตัวชี้วัด ของกลยุทธ์ทั้ง 9 กลยุทธ์มีตัวชี้วัดที่บรรลุเป้าหมาย จำนวน 15 ตัวชี้วัด และไม่บรรลุ จำนวน 1 ตัวชี้วัด คิดเป็นร้อยละ 93.75

การประเมินผลการดำเนินงานทั้งหมดในปีงบประมาณ พ.ศ.2565 โดยการเทียบผลการดำเนินงานกับค่าเป้าหมายของแต่ละตัวชี้วัดของแผนพัฒนานั้น มีส่วนสำคัญในการช่วยให้สถาบันวิจัยและพัฒนาข้อมูลเพื่อการปรับปรุงผลการดำเนินการในปีถัดไป ดังรายละเอียดของผลการประเมิน ดังนี้

ประเด็นยุทธศาสตร์ : วิจัยอย่างมีคุณภาพเพื่อสร้างคุณค่า และพัฒนาผลผลิตสู่สังคม	ตัวบ่งชี้			
	จำนวน ตัวบ่งชี้	บรรลุ	ไม่บรรลุ	คิดเป็นร้อยละ ที่บรรลุ
<b>กลยุทธ์ที่ 1 : พัฒนาระบบบริหารจัดการงานวิจัย นวัตกรรม และงานสร้างสรรค์</b> 1. จำนวนวารสารวิจัยที่อยู่ในฐานข้อมูลของ ศูนย์ดัชนี การอ้างอิงวารสารไทย 2. จำนวนการตีพิมพ์เผยแพร่ผลงานวิจัยและ นวัตกรรมในระดับชาติหรือนานาชาติ 3. จำนวนเงินที่ได้รับจากการให้บริการวิชาการ ด้านการวิจัย 4. จำนวนหน่วยงานภายในของมหาวิทยาลัยที่ทำ หน้าที่ส่งเสริมและสนับสนุนการทำวิจัยเชิง พื้นที่	4	4	-	100
<b>กลยุทธ์ที่ 2 : เสริมสร้างและพัฒนานักวิจัยทั้งปริมาณและ คุณภาพเพื่อสร้างผลิตผลงานวิจัยที่มีคุณค่าสู่ สังคม</b>	1	1	-	100

ประเด็นยุทธศาสตร์ : วิจัยอย่างมีคุณภาพเพื่อสร้างคุณค่า และพัฒนาผลผลิตสู่สังคม	ตัวบ่งชี้			
	จำนวน ตัวบ่งชี้	บรรลุ	ไม่บรรลุ	คิดเป็นร้อยละ ที่บรรลุ
1. ร้อยละของจำนวนการเพิ่มขึ้นของ นักวิจัยรุ่นใหม่เชิงพื้นที่		✓		
<b>กลยุทธ์ที่ 3 : สร้างชุมชนแหล่งการเรียนรู้ (PLC) เพื่อสร้างแรงบันดาลใจและพัฒนา ศักยภาพในการทำวิจัยให้กับอาจารย์</b>	1	1	-	100
1. จำนวนชุมชนแห่งการเรียนรู้ด้านการวิจัยใน มหาวิทยาลัย		✓		
<b>กลยุทธ์ที่ 4 : สนับสนุนการวิจัยตามยุทธศาสตร์วิจัย แห่งชาติ สนองความต้องการของ ท้องถิ่น และประเทศ</b>	3	2	1	66.67
1. จำนวนงบประมาณวิจัยที่ได้รับการสนับสนุน จากแหล่งทุนภายนอก		✓		
2. จำนวนผลงานวิจัยที่ตอบสนองนโยบาย ไทยแลนด์ 4.0 เพื่อยกระดับเศรษฐกิจชุมชน			✓	
3. จำนวนผลงานนวัตกรรมที่ตอบสนองต่อความ ต้องการ แก้ปัญหา และพัฒนาท้องถิ่น ภูมิภาค และประเทศ		✓		
<b>กลยุทธ์ที่ 5 : ส่งเสริมการวิจัยแบบมีส่วนร่วมเพื่อสร้างเสริม ความเข้มแข็งและยั่งยืน ของชุมชน</b>	3	3	-	100
1. จำนวนองค์กรภาครัฐ เอกชน ชุมชนในจังหวัด ราชบุรีมีส่วนร่วมในการพัฒนาชุมชนด้าน เศรษฐกิจ		✓		
2. จำนวนผลงานวิจัยที่ตอบสนองต่อความ ต้องการแก้ปัญหาและพัฒนาชุมชนท้องถิ่น		✓		
3. จำนวนผลงานวิจัยที่มีกระบวนการวิจัยเชิง ปฏิบัติการแบบมีส่วนร่วม		✓		
<b>กลยุทธ์ที่ 6 : ส่งเสริมการนำผลงานวิจัยไปใช้ให้เกิด ประโยชน์อย่างเป็นรูปธรรม</b>	1	1	-	100

ประเด็นยุทธศาสตร์ : วิจัยอย่างมีคุณภาพเพื่อสร้างคุณค่า และพัฒนาผลผลิตสู่สังคม	ตัวบ่งชี้			
	จำนวน ตัวบ่งชี้	บรรลุ	ไม่บรรลุ	คิดเป็นร้อยละ ที่บรรลุ
1. จำนวนผลงานวิจัยที่หน่วยงานภายนอก นำไปใช้ ประโยชน์เชิงประจักษ์		✓		
<b>กลยุทธ์ที่ 7</b> : ส่งเสริมการบูรณาการการวิจัยการเรียนการสอนและการบริการวิชาการเพื่อการพัฒนา ท้องถิ่น	1	1	-	100
1. จำนวนโครงการวิจัยพัฒนาชุมชนด้าน เศรษฐกิจที่มีมหาวิทยาลัยเป็นแกนนำ		✓		
<b>กลยุทธ์ที่ 8</b> : สร้างเครือข่ายภาคีการวิจัยเพื่อพัฒนา องค์ความรู้ทางวิชาการ และการพัฒนาท้องถิ่น	1	1	-	100
1. จำนวนความร่วมมือด้านการวิจัยกับภาคี เครือข่าย		✓		
<b>กลยุทธ์ที่ 9</b> : สืบสานโครงการอันเนื่องมาจากพระราชดำริ	1	1	-	100
1. จำนวนโครงการอันเนื่องมาจากพระราชดำริ		✓		
<b>รวม</b>	<b>16</b>	<b>15</b>	<b>1</b>	<b>93.75</b>



## สารบัญ

	หน้า
บทสรุปผู้บริหาร	(ก)
สารบัญ	(ง)
<b>บทที่ 1</b> บทนำ	1
ชื่อหน่วยงาน	1
ที่ตั้ง	1
ประวัติและความเป็นมา	1
วิสัยทัศน์	3
พันธกิจ	3
ประเด็นยุทธศาสตร์	4
โครงสร้างสถาบันวิจัยและพัฒนา	6
รายชื่อผู้บริหารสถาบันวิจัยและพัฒนา	7
รายชื่อบุคลากรสถาบันวิจัยและพัฒนา	7
<b>บทที่ 2</b> ผลการประเมินรายตัวชี้วัด ประจำปีงบประมาณ พ.ศ.2565	8
<b>บทที่ 3</b> การประเมินผลการดำเนินงานตามแผนพัฒนา	46

# บทที่ 1

## บทนำ

### 1.1 ชื่อหน่วยงาน

สถาบันวิจัยและพัฒนา

### 1.2 ที่ตั้ง

อาคาร 14 (อาคารอำนวยการ ชั้น 4) มหาวิทยาลัยราชภัฏหมู่บ้านจอมบึง 46 หมู่ 3 ตำบลจอมบึง อำเภอจอมบึง จังหวัดราชบุรี

### 1.3 ประวัติและความเป็นมาของสถาบันวิจัยและพัฒนา

การจัดตั้งหน่วยงานที่ทำหน้าที่ในการส่งเสริมการดำเนินการวิจัยและบริการวิชาการของมหาวิทยาลัยราชภัฏหมู่บ้านจอมบึง จัดตั้งขึ้นตั้งแต่มหาวิทยาลัยราชภัฏหมู่บ้านจอมบึง ยังมีฐานะเป็นวิทยาลัยครู เปิดสอนระดับประกาศนียบัตรวิชาการศึกษาชั้นสูง โดยเรียกหน่วยงานนี้ว่า “ศูนย์วิจัยและบริการวิชาการ”

ต่อมาเมื่อวันที่ 25 มกราคม พ.ศ. 2538 วิทยาลัยครูหมู่บ้านจอมบึง เปลี่ยนสถานะเป็นสถาบันราชภัฏหมู่บ้านจอมบึง ได้มีการแบ่งส่วนราชการใหม่ โดย “ศูนย์วิจัยและบริการวิชาการ” แบ่งออกเป็น 2 หน่วยงานย่อย ได้แก่

1. สำนักวิจัย มีหน้าที่ ประสานและสนับสนุนงานด้านการวิจัย
2. สำนักฝึกอบรมและบริการวิชาการ มีหน้าที่ ประสานและดำเนินงานด้านการฝึกอบรม

และการบริการวิชาการแก่สังคม

พ.ศ. 2542 กระทรวงศึกษาธิการได้มีการประกาศ เรื่อง การเปลี่ยนการแบ่งส่วนราชการภายในสถาบันราชภัฏหมู่บ้านจอมบึง โดยทำการรวม “สำนักวิจัย” กับ “สำนักฝึกอบรมและบริการวิชาการ” เข้าด้วยกันอีกครั้ง เป็นหน่วยงานที่มีชื่อว่า “สำนักวิจัยและบริการวิชาการ” โดยยังคงหน้าที่หลักตามเดิม

วันที่ 15 กันยายน พ.ศ. 2548 สถาบันราชภัฏทุกแห่งได้รับการเปลี่ยนฐานะเป็น “มหาวิทยาลัยราชภัฏ” และได้มีการจัดโครงสร้างการบริหารงานภายในใหม่อีกครั้งหนึ่ง ในส่วนของมหาวิทยาลัยราชภัฏหมู่บ้านจอมบึง ได้กำหนดให้มีหน่วยงานภายใน ประกอบด้วย 4 คณะ และ 5 สำนักงาน คือ คณะครุศาสตร์ คณะวิทยาศาสตร์และเทคโนโลยี คณะมนุษยศาสตร์และสังคมศาสตร์

คณะวิทยาการจัดการ สำนักงานอธิการบดี สำนักศิลปะและวัฒนธรรม สำนักส่งเสริมวิชาการและงานทะเบียน สำนักวิทยบริการและเทคโนโลยีสารสนเทศ และสถาบันวิจัยและพัฒนา

สถาบันวิจัยและพัฒนา จึงเป็นหน่วยงานหลัก 1 ใน 9 หน่วยงานของมหาวิทยาลัยราชภัฏหมู่บ้านจอมบึง โดยยังคงทำหน้าที่และภารกิจหลักด้านการประสานและสนับสนุนงานวิจัย และการให้บริการวิชาการแก่สังคมของมหาวิทยาลัย ดังที่เคยปฏิบัติมา

วันที่ 4 พฤษภาคม พ.ศ. 2552 มหาวิทยาลัยราชภัฏหมู่บ้านจอมบึงได้มีการปรับเปลี่ยนโครงสร้างการบริหารและกำหนดหน้าที่ให้สถาบันวิจัยและพัฒนา มีหน้าที่และภารกิจหลัก ในการประสานและสนับสนุนการดำเนินการด้านการวิจัยและสร้างสรรค์นวัตกรรม และให้บริการวิชาการทางด้านการวิจัยและสร้างสรรค์นวัตกรรมแก่สังคมเพื่อให้เป็นไปตามเป้าหมาย นโยบายและยุทธศาสตร์ของมหาวิทยาลัยราชภัฏหมู่บ้านจอมบึง

วันที่ 28 กุมภาพันธ์ พ.ศ. 2565 มหาวิทยาลัยราชภัฏหมู่บ้านจอมบึงได้มอบหมายงานและอำนาจหน้าที่ให้อำนาจการสถาบันวิจัยและพัฒนาปฏิบัติราชการแทนอธิการบดี โดยมีภารกิจตามคำสั่งมหาวิทยาลัยราชภัฏหมู่บ้านจอมบึง ที่ 293/2565 เรื่อง มอบหมายงานและอำนาจหน้าที่ให้อำนาจการสถาบันวิจัยและพัฒนาปฏิบัติราชการแทนอธิการบดี

จุดมุ่งหมายของการก่อตั้งมหาวิทยาลัยราชภัฏตามพระราชบัญญัติมหาวิทยาลัยราชภัฏ พ.ศ. 2547 กำหนดภารกิจของมหาวิทยาลัยราชภัฏในมาตรา 8 ให้มหาวิทยาลัยเป็นสถาบันอุดมศึกษา เพื่อการพัฒนาท้องถิ่นที่เสริมสร้างพลังปัญญาของแผ่นดิน ฟื้นฟูพลัง การเรียนรู้ เชิดชูภูมิปัญญาของท้องถิ่น สร้างสรรค์ศิลปวิทยา เพื่อความเจริญก้าวหน้าอย่างมั่นคงและยั่งยืนของปวงชน มีส่วนร่วมในการจัดการ การบำรุงรักษา การใช้ประโยชน์จากทรัพยากรธรรมชาติและสิ่งแวดล้อมอย่างสมดุลและยั่งยืน โดยมีวัตถุประสงค์ให้การศึกษา ส่งเสริมวิชาการและวิชาชีพชั้นสูง ทำการสอน วิจัย ให้บริการทางวิชาการแก่สังคม ปรับปรุง ถ่ายทอด และพัฒนาเทคโนโลยี ทำนุบำรุงศิลปะและวัฒนธรรม ผลิตครู และส่งเสริมวิทยฐานะครู มาตรา 8(8) ศึกษา วิจัย ส่งเสริมและสืบสานโครงการอันเนื่องมาจากแนวพระราชดำริในการปฏิบัติภารกิจของมหาวิทยาลัยเพื่อการพัฒนาท้องถิ่น และมาตรา 48 เพื่อประโยชน์ในการส่งเสริมและสนับสนุนการวิจัยเพื่อการพัฒนาให้คณะกรรมการร่วมกันจากทุกมหาวิทยาลัยประสานความร่วมมือในการวิจัย การแลกเปลี่ยนความรู้และการสร้างสรรค์ภูมิปัญญาในการแก้ไขปัญหาและการพัฒนาท้องถิ่น

แผนอุดมศึกษาระยะยาว 15 ปี ฉบับที่ 2 (พ.ศ.2551 - 2565) ที่มีเป้าหมายเพื่อยกระดับคุณภาพอุดมศึกษาไทย เพื่อผลิตและพัฒนาบุคลากรที่มีคุณภาพสู่ตลาดแรงงาน พัฒนาศักยภาพอุดมศึกษา ในการสร้างความรู้และนวัตกรรมเพื่อเพิ่มขีดความสามารถในการแข่งขันของประเทศในยุคโลกาภิวัตน์ รวมทั้งสนับสนุนการพัฒนาที่ยั่งยืนของท้องถิ่นไทย โดยใช้กลไกของหลักธรรมาภิบาล การเงิน การกำกับมาตรฐาน และเครือข่ายอุดมศึกษาบนพื้นฐานของเสรีภาพทางวิชาการ ความ

หลากหลาย และเป็นเอกภาพเชิงระบบ โดยเฉพาะอย่างยิ่งได้กำหนดยุทธศาสตร์ในการเพิ่มขีดความสามารถในการแข่งขันของประเทศ ด้วยการพัฒนาศักยภาพด้านการวิจัยเป็นหลัก ให้มีการทำวิจัยอย่างต่อเนื่อง และสามารถเชื่อมโยงงานวิจัยร่วมกันระหว่างมหาวิทยาลัย รวมทั้งการสร้างงานวิจัยและการผลิตบุคลากรให้เชื่อมโยงระหว่างระบบการศึกษากับภาคเอกชน

จากการแบ่งกลุ่มสถาบันอุดมศึกษาของสำนักงานคณะกรรมการพัฒนาระบบราชการ (ก.พ.ร.) มหาวิทยาลัยราชภัฏหมู่บ้านจอมบึง อยู่ในกลุ่มสถาบันอุดมศึกษาที่เน้นการผลิตบัณฑิตและการพัฒนาสังคม มีพันธกิจในการผลิตบัณฑิตระดับปริญญาตรีเป็นส่วนใหญ่ ผลิตบัณฑิตระดับบัณฑิตศึกษาในบางสาขาวิชา และเน้นการพัฒนาสังคมโดยการประยุกต์ความรู้เพื่อบริการวิชาการและวิชาชีพต่อสังคม

นโยบายการวิจัยของมหาวิทยาลัยราชภัฏหมู่บ้านจอมบึง จึงเน้นการวิจัยแบบบูรณาการ เพื่อตอบสนองพันธกิจและยุทธศาสตร์ของมหาวิทยาลัย ยุทธศาสตร์จังหวัด และยุทธศาสตร์ชาติ โดยเน้นให้นักวิจัยทำวิจัยในรูปแบบการวิจัย ทั้งการวิจัยพื้นฐาน การวิจัยประยุกต์ และการวิจัยเพื่อพัฒนาท้องถิ่นที่นำไปสู่การสร้างองค์ความรู้ใหม่ มีการพัฒนาชุมชนด้านการศึกษาด้านมนุษยศาสตร์และสังคมศาสตร์ และด้านวิทยาศาสตร์และเทคโนโลยีเป็นสำคัญ การดำเนินการวิจัยจะอยู่ในรูปของสหวิทยาการที่คณาจารย์และนักศึกษามีความเชี่ยวชาญ จะเป็นการประสานการดำเนินงานเพื่อการใช้ประโยชน์และการใช้ทรัพยากรร่วมกัน

#### 1.4 วิสัยทัศน์ (Vision)

มุ่งพัฒนาระบบบริหารจัดการที่เอื้อแก่การพัฒนางานวิจัย สิ่งประดิษฐ์และนวัตกรรมเชิงสร้างสรรค์ ที่สอดคล้องกับการเป็นมหาวิทยาลัยเพื่อการพัฒนาท้องถิ่น พร้อมยกระดับผลงานสู่ระดับชาติ และนานาชาติ

#### 1.5 พันธกิจ (Mission)

1. พัฒนาระบบบริหารจัดการงานวิจัยนวัตกรรมและงานสร้างสรรค์ให้มีประสิทธิภาพและประสิทธิผล
2. เสริมสร้างและพัฒนานักวิจัยสู่การเป็นนักวิจัยมืออาชีพ
3. สร้างภาคีเครือข่ายการวิจัยเพื่อการพัฒนาท้องถิ่น
4. สนับสนุนการวิจัยตามแผนด้านวิทยาศาสตร์วิจัยและนวัตกรรมเพื่อตอบสนองและแก้ไขปัญหาของชุมชนท้องถิ่นและประเทศ
5. ส่งเสริมการวิจัยเชิงปฏิบัติการแบบมีส่วนร่วมเพื่อสร้างความเข้มแข็งให้กับท้องถิ่นอย่างยั่งยืน
6. ส่งเสริมการบูรณาการระหว่างวิจัย การเรียนการสอน และการบริการวิชาการ

7. ส่งเสริมการนำผลการวิจัยไปใช้ประโยชน์อย่างเป็นรูปธรรม พร้อมยกระดับผลงานสู่ระดับชาติ และนานาชาติ

## 1.6 ประเด็นยุทธศาสตร์ (Strategic Issue)

**ประเด็นยุทธศาสตร์ที่ 1 :** บริหารจัดการวิจัยและนวัตกรรมแบบบูรณาการ

**กลยุทธ์ที่ 1 :** พัฒนาระบบบริหารจัดการงานวิจัย นวัตกรรม และงานสร้างสรรค์

**ประเด็นยุทธศาสตร์ที่ 2 :** พัฒนาศักยภาพของนักตร นักวิจัย อาจารย์ และบุคลากร ในการวิจัยและพัฒนานวัตกรรมท้องถิ่น

**กลยุทธ์ที่ 2 :** เสริมสร้างและพัฒนานักวิจัยทั้งปริมาณ และคุณภาพเพื่อสร้างผลิตผลงานวิจัยที่มีคุณค่าสู่สังคม

**กลยุทธ์ที่ 3 :** สร้างชุมชนแหล่งการเรียนรู้ (PLC) เพื่อสร้างแรงบันดาลใจและพัฒนา ศักยภาพในการทำวิจัยให้กับอาจารย์

**ประเด็นยุทธศาสตร์ที่ 3 :** พัฒนาระบบกลไกและกิจกรรมการนำกระบวนการวิจัย ผลงานวิจัย องค์ความรู้ นวัตกรรม และเทคโนโลยีไปใช้ประโยชน์

**กลยุทธ์ที่ 4 :** สนับสนุนการวิจัยตามยุทธศาสตร์วิจัย แห่งชาติสนองความต้องการของท้องถิ่น และประเทศ

**กลยุทธ์ที่ 5 :** ส่งเสริมการวิจัยแบบมีส่วนร่วม เพื่อสร้างเสริมความเข้มแข็งและยั่งยืน ของชุมชน

**กลยุทธ์ที่ 6 :** ส่งเสริมการนำผลงานวิจัยไปใช้ให้ เกิดประโยชน์อย่างเป็นรูปธรรม

**กลยุทธ์ที่ 7 :** ส่งเสริมการบูรณาการการวิจัยการเรียน การสอนและการบริการวิชาการ เพื่อการพัฒนาท้องถิ่น

**ประเด็นยุทธศาสตร์ที่ 4 :** เสริมสร้างเครือข่ายความร่วมมือของเครือข่ายวิจัยและนวัตกรรม

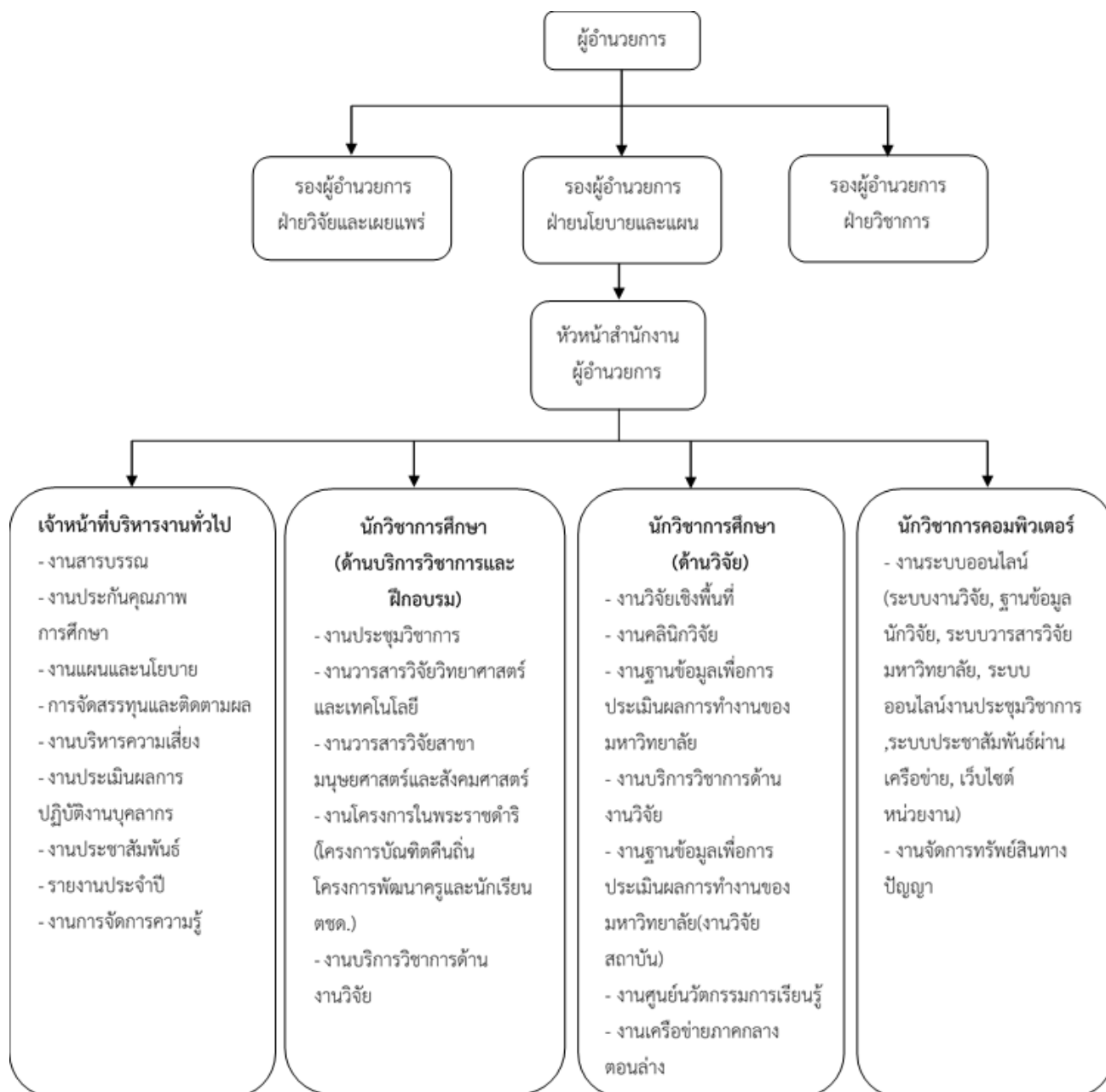
**กลยุทธ์ที่ 8 :** สร้างเครือข่ายภาคีการวิจัยเพื่อพัฒนา องค์ความรู้ทางวิชาการและการพัฒนา ท้องถิ่น

**ประเด็นยุทธศาสตร์ที่ 5** : ส่งเสริมการวิจัยและนวัตกรรมเพื่อสืบสานตามโครงการอันเนื่องมาจากพระราชดำริ

**กลยุทธ์ที่ 9** : สืบสานโครงการอันเนื่องมาจากพระราชดำริ



## 1.7 โครงสร้างสถาบันวิจัยและพัฒนา



## 1.8 รายชื่อผู้บริหารสถาบันวิจัยและพัฒนา

- |                                 |           |                                   |
|---------------------------------|-----------|-----------------------------------|
| 1. ผู้ช่วยศาสตราจารย์ ดร.นฤมล   | ชูเมือง   | ผู้อำนวยการสถาบันวิจัยและพัฒนา    |
| 2. ผู้ช่วยศาสตราจารย์ ดร.สันติ  | รักษาวงศ์ | รองผู้อำนวยการสถาบันวิจัยและพัฒนา |
| 3. อาจารย์ว่าที่ร้อยโท ดร.กฤษดา | กฤตเมธกุล | รองผู้อำนวยการสถาบันวิจัยและพัฒนา |
| 4. อาจารย์ว่าที่ร้อยโทศุภกฤษ    | สุขเจริญ  | รองผู้อำนวยการสถาบันวิจัยและพัฒนา |
| 5. นางสาวรัชนี้                 | นาเลิศ    | หัวหน้าสำนักงาน                   |

## 1.9 รายชื่อบุคลากรสถาบันวิจัยและพัฒนา

- |                    |            |                                       |
|--------------------|------------|---------------------------------------|
| 1. นางสาวเปรมยุดา  | แสงเทศ     | นักวิชาการศึกษา ปฏิบัติการ            |
| 2. นางสาวรุ่งไพลิน | สุกรีวันต์ | นักวิชาการศึกษา ปฏิบัติการ            |
| 3. นางสาวกานต์สิริ | ปานสวัสดิ์ | เจ้าหน้าที่บริหารงานทั่วไป ปฏิบัติการ |
| 4. นางสาวสมัชญา    | พูลศักดิ์  | นักวิชาการคอมพิวเตอร์ ปฏิบัติการ      |

## บทที่ 2

### ผลการประเมินรายตัวบ่งชี้ ประจำปีงบประมาณ พ.ศ.2565

#### 2.1 ผลการประเมินรายตัวบ่งชี้ของตามแผนกลยุทธ์ ประจำปีงบประมาณ พ.ศ. 2565 ดังนี้

กลยุทธ์	จำนวน	ตัวบ่งชี้			
		จำนวน บรรลุ เป้าหมาย	จำนวนไม่ บรรลุ เป้าหมาย	รวม ทั้งสิ้น	บรรลุ ร้อยละ
กลยุทธ์ที่ 1 : พัฒนาระบบบริหารจัดการงานวิจัย นวัตกรรม และงานสร้างสรรค์	4	4	-	4	100
กลยุทธ์ที่ 2 : เสริมสร้างและพัฒนานักวิจัยทั้งปริมาณ และคุณภาพเพื่อสร้างผลิตผลงานวิจัยที่ มีคุณค่าสู่สังคม	1	1	-	1	100
กลยุทธ์ที่ 3 : สร้างชุมชนแห่งการเรียนรู้ (PLC) เพื่อสร้างแรงบันดาลใจและพัฒนา ศักยภาพในการทำวิจัยให้กับอาจารย์	1	1	-	1	100
กลยุทธ์ที่ 4 : สนับสนุนการวิจัยตามยุทธศาสตร์วิจัย แห่งชาติสนองความต้องการของท้องถิ่น และประเทศ	3	2	1	2	66.67
กลยุทธ์ที่ 5 : ส่งเสริมการวิจัยแบบมีส่วนร่วม เพื่อสร้างเสริมความเข้มแข็งและยั่งยืน ของชุมชน	3	3	-	3	100
กลยุทธ์ที่ 6 : ส่งเสริมการนำผลงานวิจัยไปใช้ให้ เกิดประโยชน์อย่างเป็นรูปธรรม	1	1	-	1	100
กลยุทธ์ที่ 7 : ส่งเสริมการบูรณาการการวิจัยการเรียน การสอนและการบริการวิชาการ เพื่อการพัฒนาท้องถิ่น	1	1	-	1	100
กลยุทธ์ที่ 8 : สร้างเครือข่ายภาคีการวิจัยเพื่อพัฒนา องค์ความรู้ทางวิชาการและการพัฒนา ท้องถิ่น	1	1	-	1	100
กลยุทธ์ที่ 9 : สืบสานโครงการอันเนื่องมาจาก พระราชดำริ	1	1	-	1	100
<b>รวม</b>	<b>16</b>	<b>15</b>	<b>1</b>	<b>15</b>	<b>93.75</b>

**สรุป** ร้อยละความสำเร็จของแผนกลยุทธ์ พ.ศ. 2565 คิดเป็นร้อยละ 93.75

## 2.2 ผลการประเมินรายตัวบ่งชี้ จำแนกตามประเด็นยุทธศาสตร์/ตัวบ่งชี้

**กลยุทธ์ที่ 1 : พัฒนาระบบบริหารจัดการงานวิจัย นวัตกรรม และงานสร้างสรรค์**

ลำดับ ที่	ตัวชี้วัด	ปีงบประมาณ พ.ศ. 2565		
		เป้าหมาย	ผลการ ดำเนินงาน	บรรลุ/ไม่ บรรลุ
1	จำนวนวารสารวิจัยที่อยู่ในฐานข้อมูลของ ศูนย์ดัชนี การอ้างอิงวารสารไทย	1 ฉบับ	1 ฉบับ	บรรลุ
2	จำนวนการตีพิมพ์เผยแพร่ผลงานวิจัยและ นวัตกรรมในระดับชาติหรือนานาชาติ	100 เรื่อง	151 เรื่อง	บรรลุ
3	จำนวนเงินที่ได้รับจากการให้บริการวิชาการ ด้านการวิจัย	50,000 บาทขึ้นไป	153,836 บาท	บรรลุ
4	จำนวนหน่วยงานภายในของมหาวิทยาลัยที่ทำ หน้าที่ส่งเสริมและสนับสนุนการทำวิจัยเชิงพื้นที่	1 หน่วยงาน	1 หน่วยงาน	บรรลุ
<b>รวม</b>		<b>4</b>	<b>4</b>	<b>ร้อยละ 100</b>

### รายละเอียดของผลการดำเนินงาน

1. วารสารวิจัยมหาวิทยาลัยราชภัฏหมู่บ้านจอมบึง สาขามนุษยศาสตร์และสังคมศาสตร์  
อยู่ในฐานข้อมูลดัชนีการอ้างอิงวารสารไทย กลุ่ม 2
2. จำนวนการตีพิมพ์เผยแพร่ผลงานวิจัยในระดับชาติ / นานาชาติ จำนวน 151 เรื่อง  
มีรายละเอียดดังนี้
  - 2.1) บทความวิจัยหรือบทความวิชาการฉบับสมบูรณ์ที่ตีพิมพ์ในรายงานสืบเนื่อง  
จากการประชุมวิชาการระดับชาติ จำนวน 65 เรื่อง
  - 2.2) บทความวิจัยหรือบทความวิชาการฉบับสมบูรณ์ที่ตีพิมพ์ในรายงานสืบเนื่อง  
จากการประชุมวิชาการระดับนานาชาติ จำนวน 12 เรื่อง
  - 2.3) บทความวิจัยหรือบทความวิชาการฉบับสมบูรณ์ที่ตีพิมพ์ในวารสารทางวิชาการ  
ที่ปรากฏในฐานข้อมูล TCI กลุ่มที่ 2 จำนวน 22 เรื่อง

- 2.4) บทความวิจัยหรือบทความวิชาการที่ตีพิมพ์ในวารสารวิชาการ  
ที่ปรากฏในฐานข้อมูล TCI กลุ่มที่ 1 จำนวน 9 เรื่อง
- 2.5) บทความวิจัยหรือบทความวิชาการฉบับสมบูรณ์ที่ตีพิมพ์ในวารสารวิชาการ  
ระดับนานาชาติที่ปรากฏในฐานข้อมูลระดับนานาชาติตามประกาศ ก.พ.อ. (indexing Scopus Q1  
Q2 Q4 และวารสารวิชาการระดับนานาชาติ จำนวน 28 เรื่อง
- 2.6) การยื่นจดอนุสิทธิบัตร จำนวน 6 เรื่อง
- 2.7) การแจ้งจดลิขสิทธิ์ จำนวน 4 เรื่อง
- 2.8) การจดอนุสิทธิบัตร จำนวน 5 เรื่อง
3. จำนวนเงินที่ได้รับจากการให้บริการวิชาการด้านการวิจัย
- 3.1) แผนงานวิจัยเรื่องการพัฒนาการจัดการโซ่อุปทานการท่องเที่ยวเชิงกีฬา  
เพื่อพัฒนาเศรษฐกิจชุมชนด้วยกิจกรรมการวิ่งบนฐานวัฒนธรรมท้องถิ่น โดย ผศ.ดร.สัจจา ไกรศรรัตน์  
จำนวนเงิน 10,200 บาท (งบบุคลากรสถาบันจากแหล่งทุน)
- 3.2) วิจัย เรื่องการพัฒนารูปแบบการจัดการด้านกีฬาสำหรับ Well hotel โดย  
อาจารย์รุ่งนภา สิงห์สถิต อาจารย์นันทกร สุขเสริม อาจารย์บารมี ชูชัย จำนวนเงิน 43,636 บาท  
(งบบุคลากรสถาบันจากแหล่งทุน)
- 3.3) วิจัย เรื่อง การพัฒนาและยกนระดับตลาดชุมชน ผลิตภัณฑ์ท้องถิ่นย่านเมืองรอง  
บนฐาน ทรัพยากรภูมิสังคมสู่การท่องเที่ยวทางเลือกวิถีใหม่เพื่อสนับสนุนการท่องเที่ยว  
และเศรษฐกิจสร้างสรรค์มูลค่าสูง โดย อาจารย์ ดร.ทัศนีย์ นาคเสนีย์ จำนวนเงิน 100,000 บาท  
(งบบุคลากรสถาบันจากแหล่งทุน)
4. หน่วยงานภายในของมหาวิทยาลัยที่ทำหน้าที่ส่งเสริมและสนับสนุนการทำวิจัยเชิงพื้นที่  
ศูนย์วิจัยเพื่อการพัฒนาเชิงพื้นที่

## 2.3 ผลการประเมินรายตัวบ่งชี้จำแนกตามกลยุทธ์

กลยุทธ์ที่ 2 : เสริมสร้างและพัฒนานักวิจัยทั้งปริมาณและคุณภาพเพื่อสร้างผลิตผลงานวิจัย  
ที่มีคุณค่าสู่สังคม

ลำดับที่	ตัวชี้วัด	ปีงบประมาณ พ.ศ. 2565		
		เป้าหมาย	ผลการดำเนินงาน	บรรลุ/ไม่บรรลุ
1	ร้อยละของจำนวนการเพิ่มขึ้นของ นักวิจัยรุ่นใหม่เชิงพื้นที่	ร้อยละ 10	ร้อยละ 71.43 (จำนวน 28 คน จากเดิมอาจารย์ 20 คน)	บรรลุ
รวม		1	1	ร้อยละ 100

### รายละเอียดของผลการดำเนินงาน

จำนวนนักวิจัยรุ่นใหม่ที่เพิ่มขึ้น จำนวน 28 คน

ที่	ชื่อโครงการวิจัย	ชื่อนักวิจัย
1	ผลของโปรแกรมการจัดการตนเองต่อพฤติกรรมการควบคุม ระดับน้ำตาลในเลือดของผู้ป่วยโรคเบาหวานชนิดที่ 2 โรงพยาบาลส่งเสริมสุขภาพตำบลเขาแร่ อำเภอเมือง จังหวัด ราชบุรี	อ.ดร.ชลธิรา กาวไธสง
2	การศึกษาศักยภาพในด้านชีวมวลของของเสียจาก อุตสาหกรรมเพาะปลูกลูกสับปะรดในเขตพื้นที่ตำบลหนองพัน จันทร์ อำเภอบ้านคา จังหวัดราชบุรี เพื่อใช้ในการผลิตสาร ชีวเคมีและพลังงานชีวภาพ	อ.ดร.เขมทิน เหลื่องวัฒนะพงศ์
3	การออกฤทธิ์ทางชีวภาพของปลีกล้วยตานี เพื่อพัฒนาเป็น ผลิตภัณฑ์จากปลีกล้วยแห้ง	อ.วิภาวี จันทศรี
4	การพัฒนา e content ด้านสาธารณสุข เพื่อพัฒนาสู่ศึกษา ในโรงเรียนเขตพื้นที่ชายขอบจังหวัดราชบุรี	ผศ.ดร.รุ่งอรุณ สุทธิพงษ์
5	การบรรเลงเครื่องเป่าทองเหลืองของนักดนตรีในจังหวัด ราชบุรี	อ.ธีระวัฒน์ วรรณเลิศ
6	การบริหารความเสี่ยงในภาวะวิกฤต ศึกษากรณีการบริหาร จัดการสถานการณ์แพร่ระบาดของโรคติดเชื้อไวรัสโคโรนา	อ.วชิรวัชร งามละม่อม



ที่	ชื่อโครงการวิจัย	ชื่อนักวิจัย
	2019 (COVID-19) ของรัฐบาลช่วงปี พ.ศ.2563-2564 ในพื้นที่จังหวัดราชบุรี	
7	การศึกษาสมบัติเชิงกลของพอลิเมอร์ผสม PLA/PBAT และนาโนเซลลูโลสจากใยสับปะรดในตำบลหนองพันจันทร์ อำเภอบ้านคา จังหวัดราชบุรี	ผศ.ณิชากร ปทุมรังสรรค์
8	เครื่องมือกำจัดเชื้อโรคสำหรับชุดตรวจ ATK ที่ใช้แล้ว	อ.ธนกร ฉัตรสุพรรณ
9	การวิเคราะห์อภิมาน : การจัดกระบวนการเรียนรู้ด้วยการโค้ช	อ.ดร.กัณฑ์กนิษฐ ธัญพรพงศ์
10	การศึกษาประสิทธิผลของสูตรยาพอกดูดพิษในรูปแบบดี-เฟสในผู้ป่วยกลุ่มอาการโรคลมจิ้งโง่เข้าในโรงพยาบาลส่งเสริมสุขภาพตำบลคลองตากต อำเภอโพธาราม จังหวัดราชบุรี	ผศ.กัณตา นิมทัศนศิริ
11	การตรวจสอบโครงสร้างทางพันธุกรรมของปลาชิวไบไม่บริเวณพื้นที่น้ำตกเก้าโจน อำเภอสวนผึ้ง จังหวัดราชบุรี เพื่อการอนุรักษ์และพัฒนาสายพันธุ์ที่มีความสำคัญทางเศรษฐกิจ	อ.ดร.นันทพร เกตุเลขา
12	การบริหารการวิจัยเพื่อพัฒนานวัตกรรมการจัดการเรียนรู้ตามแนวพระราชดำริด้วยกระบวนการ Meta Active Learning เรื่องยากับพระราชชาในสถานศึกษา สังกัดสำนักงานศึกษาธิการจังหวัดราชบุรี	รศ.ดร.ปิยะนาถ บุญมีพิพิธ
13	การเสริมสร้างสมรรถภาพทางกายด้วยกิจกรรมว่ายน้ำของนักเรียนระดับประถมศึกษาในเขตอำเภोजอมบึง จังหวัดราชบุรี	อ.สุวรรณี ฐระแพง
14	การป้องกันอาชญากรรมทางเทคโนโลยีในชุมชนสู่การเป็นพลเมืองดิจิทัล	ผศ.ยุพยงค์ วิงวร
15	นวัตกรรมการเรียนรู้แบบเชิงรุกและการสอนแบบเน้นภาระงานเพื่อส่งเสริมทักษะการอ่านภาษาอังกฤษจากสื่อออนไลน์ของนักเรียนประถมศึกษาช่วงชั้นที่ 2 กรณีศึกษานักเรียนชั้นประถมศึกษาปีที่ 5 โรงเรียนวัดมณีโชติ (เทียมประชานุเคราะห์) ตำบลคลองข่อย อำเภอโพธาราม จังหวัดราชบุรี	อ.ดร.กานต์ณรงค์ สอนสกุล

ที่	ชื่อโครงการวิจัย	ชื่อนักวิจัย
16	การผลิตและพัฒนาสูตรดินปลูกชีวภาพคุณภาพสูงจากวัสดุในท้องถิ่นเพื่อจำหน่าย กรณีศึกษากลุ่มวิสาหกิจชุมชนผักปลอดสารพิษ ตำบลบางโตนด อำเภอโพธาราม จังหวัดราชบุรี	ผศ.ดร.เสาวนีย์ ชูจิต
17	อิทธิพลของวัสดุปอซโซลานที่ใช้แทนปูนซีเมนต์ที่ส่งผลต่อวัสดุแผ่นบางเสริมเส้นใยร่วมระหว่างเส้นใยแก้วและเส้นใยสับปะรด	ผศ.อนุชา บุญเกิด
18	ระบบตรวจจับคลื่นไฟฟ้าหัวใจเพื่อป้องกันโรคหัวใจขาดเลือดสำหรับผู้สูงอายุด้วยเทคโนโลยีปัญญาประดิษฐ์	ผศ.ดร.นฤมล ชูเมือง
19	การวิเคราะห์แครีโอไทป์ของปลาบางชนิดบริเวณพื้นที่แม่น้ำภาชี อำเภอสวนผึ้ง จังหวัดราชบุรี	อ.ดร.นันทพร เกตุเลขา
20	การกักเก็บคาร์บอนในดินของพื้นที่การใช้ที่ดินทางการเกษตรในจังหวัดราชบุรี	อ.ดร.อุเทน จันละบุตร
21	การส่งเสริมและพัฒนาแหล่งเรียนรู้บนฐานมรดกวัฒนธรรมภูมิปัญญาชาวไทยตามแนวพระราชดำริเศรษฐกิจพอเพียงโดยการมีส่วนร่วมของชุมชนท้องถิ่น ตำบลเตาปูน อำเภอโพธาราม จังหวัดราชบุรี	อ.นิติพัฒน์ แก้วประสิทธิ์
22	พัฒนามหาวิทยาลัย ราชภัฏหมู่บ้านจอมบึง เพื่อสร้างคามยั่งยืนของชุมชนเชิงพื้นที่ (Area Based and Community)	ผศ.ณัฐพรภัทร์ อินทร์ศิริพงษ์
23	การพัฒนาและยกระดับ ตลาดชุมชน ผลิตภัณฑ์ท้องถิ่น ย่านเมืองรอง บนฐานทรัพยากรภูมิสังคม สู่การท่องเที่ยวทางเลือกวิถีใหม่ เพื่อสนับสนุนการท่องเที่ยวและเศรษฐกิจสร้างสรรค์มูลค่าสูง	อ.ดร.ทัศนีย์ นาคเสนีย์
24	การจัดการและขับเคลื่อนเศรษฐกิจฐานรากด้วยทุนพหุวัฒนธรรมผ่านกระบวนการมีส่วนร่วมของชุมชนภายใต้ฐานคิดริ้วท้อถิ่น: ชุมชนโบราณย่านตลาดเก่าห้วยกระบอก รอยต่อ 3 จังหวัด ราชบุรี นครปฐม และกาญจนบุรี	ผศ.ปรียาพร ทองมุด
25	การพัฒนาผลิตภัณฑ์เครื่องปั้นน้ำชาฮ้างงอกจากข้าวไร่พันธุ์พื้นเมืองในจังหวัดราชบุรี	อ.ดร.สุทธิรักษ์ อ้วนศิริ

ที่	ชื่อโครงการวิจัย	ชื่อนักวิจัย
26	การพัฒนาผลิตภัณฑ์อัญมณีที่ขัดแต่งให้พลังงานสูงจากกระยา สารท	ผศ.ดร.ชนกภัทร ผดุงอรรถ
27	การถอดบทเรียน วิเคราะห์และสังเคราะห์ระบบการบริหาร จัดการขยะมูลฝอยตามขนาดและบริบทของ อปท. แบบมี ส่วนร่วมของทุกภาคส่วนของพื้นที่ภาคกลางตอนล่าง ในพื้นที่ จังหวัดราชบุรีโดยมหาวิทยาลัยราชภัฏหมู่บ้านจอมบึง	ผศ.ดร.สันติ รักษาวงศ์
28	ประสิทธิผลในการใช้ทักษะวิศวกรรมสังคมในกรณีศึกษาหมู่บ้าน เกษตรอินทรีย์ แปรรูปสมุนไพรป้องกันโรคในผู้สูงอายุชุมชน หมู่ 8 ตำบลปากช่อง อำเภอจอมบึง จังหวัดราชบุรี	ผศ.ณิภารัตน์ บุญกุล

## 2.4 ผลการประเมินรายตัวบ่งชี้จำแนกตามกลยุทธ์

กลยุทธ์ที่ 3 : สร้างชุมชนแหล่งการเรียนรู้ (PLC) เพื่อสร้างแรงบันดาลใจและพัฒนา

ศักยภาพในการทำวิจัยให้กับอาจารย์

ลำดับที่	ตัวชี้วัด	ปีงบประมาณ พ.ศ. 2565		
		เป้าหมาย	ผลการดำเนินงาน	บรรลุ/ไม่บรรลุ
1	จำนวนชุมชนแห่งการเรียนรู้ด้าน การวิจัยในมหาวิทยาลัย	1 ชุมชน	1 ชุมชน	บรรลุ
รวม		1	1	ร้อยละ 100

### รายละเอียดของผลการดำเนินงาน

ชุมชนแหล่งการเรียนรู้ (PLC) เพื่อสร้างแรงบันดาลใจและพัฒนาศักยภาพในการทำวิจัยให้กับอาจารย์ภายใต้งานประชุมวิชาการระดับชาติและนานาชาติ สถาบันวิจัยและพัฒนา ได้จัดการประชุมวิชาการระดับชาติราชภัฏหมู่บ้านจอมบึง ครั้งที่ 10 ประจำปี 2565 ในธีม “นวัตกรรมเพื่อเศรษฐกิจสร้างสรรค์” และ IEEE International Conference on Cybernetics & Innovation (ICCI) 2022, in theme “Ai & Innovative Application” ระหว่างวันที่ 28 กุมภาพันธ์ – 2 มีนาคม พ.ศ. 2565 ณ โรงแรม ณ เวลา อ.เมือง จ.ราชบุรี และมีเจ้าภาพร่วม ได้แก่ 1) มหาวิทยาลัยราชภัฏกำแพงเพชร 2) มหาวิทยาลัยราชภัฏพระนครศรีอยุธยา 3) มหาวิทยาลัยราชภัฏเพชรบุรี 4) มหาวิทยาลัยราชภัฏพิบูลสงคราม 5) มหาวิทยาลัยราชภัฏเพชรบูรณ์ 6) มหาวิทยาลัยราชภัฏยะลา 7) มหาวิทยาลัยราชภัฏสุราษฎร์ธานี และ 8) มหาวิทยาลัยราชภัฏเลย

ในวันที่ 1 มีนาคม 2565 มีการบรรยายพิเศษในหัวข้อ “นวัตกรรมเพื่อเศรษฐกิจสร้างสรรค์” โดย ศาสตราจารย์ ดร.ผดุงศักดิ์ รัตนเดโช ศาสตราจารย์ระดับ 11 มหาวิทยาลัยธรรมศาสตร์ และ เมธีวิจัยอาวุโส และ บรรยายพิเศษแบบ online ในหัวข้อ “Touchless Interactions in the Operating Theatre” โดย Keynote lecture Prof. Dr. Luigi Gallo Senior Research Scientist at the National Research Council of Italy, Institute of High Performance Computing and Networking.

## 2.5 ผลการประเมินรายตัวบ่งชี้จำแนกตามกลยุทธ์

กลยุทธ์ที่ 4 : สนับสนุนการวิจัยตามยุทธศาสตร์วิจัยแห่งชาติสนองความต้องการของท้องถิ่น และประเทศ

ลำดับ ที่	ตัวชี้วัด	ปีงบประมาณ พ.ศ. 2565		
		เป้าหมาย	ผลการดำเนินงาน	บรรลุ/ไม่บรรลุ
1	จำนวนงบประมาณวิจัยที่ได้รับการสนับสนุนจากแหล่งทุนภายนอก	ไม่น้อยกว่า 8 ล้านบาท	24,599,230 บาท	บรรลุ
2	จำนวนผลงานวิจัยที่ตอบสนองนโยบายไทยแลนด์ 4.0 เพื่อยกระดับเศรษฐกิจชุมชน	10 โครงการ	6 โครงการ	ไม่บรรลุ
3	จำนวนผลงานนวัตกรรมที่ตอบสนองต่อความต้องการแก้ปัญหา และพัฒนาท้องถิ่น ภูมิภาค และประเทศ	3 ผลงาน	3 ผลงาน	บรรลุ
รวม		3	2	ร้อยละ 66.67

### รายละเอียดของผลการดำเนินงาน

1. จำนวนงบประมาณวิจัยที่ได้รับการสนับสนุนจากแหล่งทุนภายนอก จำนวน 24,599,230 บาท มีรายละเอียดดังนี้

ที่	โครงการวิจัย	ผู้วิจัย	กลุ่ม สาขาวิชา	คณะ	แหล่งทุน	งบประมาณ
แหล่งทุนภายนอก						<u>24,599,230</u>
1	การคำนวณแบบเฟิร์สพรินซิเพิลของสาร	อ.ดร.สิทธิเชนทร์ พราหมณ์ชู	มนุษยศาสตร์ และ สังคมศาสตร์	วิทยาศาสตร์ และ เทคโนโลยี	กองทุน ส่งเสริม วิทยาศาสตร์	100,000

ที่	โครงการวิจัย	ผู้วิจัย	กลุ่มสาขาวิชา	คณะ	แหล่งทุน	งบประมาณ	
	(Lu <sub>x</sub> Y <sub>1-x</sub> ) <sub>3</sub> (Ga <sub>y</sub> Al <sub>1-y</sub> ) <sub>5</sub> O <sub>12</sub> เพื่อปรับปรุงเสถียรภาพเชิงโครงสร้าง โครงสร้างอิเล็กทรอนิกส์ และความบกพร่องของโครงผลึกให้เหมาะสมสำหรับใช้เป็นวัสดุตรวจวัดรังสีที่มีประสิทธิภาพ					วิจัยและนวัตกรรม	
2	การพัฒนาเซรามิกซิลทิลเลเตอร์จากออกไซด์ของลูทีเซียม อิตเทรียม อลูมิเนียม แกลเลียม เจือด้วยซีเรียมและแมกนีเซียมสำหรับประยุกต์ใช้วัดรังสีทางการแพทย์	ผศ.ดร.ประพนธ์ เลิศลอยปัญญาชัย	มนุษยศาสตร์และสังคมศาสตร์	วิทยาศาสตร์และเทคโนโลยี	กองทุนส่งเสริมวิทยาศาสตร์วิจัยและนวัตกรรม	190,000	
3	การศึกษาแก้วเปล่งแสงโดยอาศัยอะลูมิเนียมคาร์เนตที่เจือด้วยไอออนซีเรียมเป็นฐานสำหรับประยุกต์เป็นวัสดุตรวจวัดรังสีทางการแพทย์	รศ.ดร.สมิต อินทร์ศิริพงษ์	มนุษยศาสตร์และสังคมศาสตร์	วิทยาศาสตร์และเทคโนโลยี	กองทุนส่งเสริมวิทยาศาสตร์วิจัยและนวัตกรรม	296,000	
4	การจัดการปุ๋ยต่อการเจริญเติบโตและผลผลิตข้าวสายพันธุ์ปทุมธานีในพื้นที่จังหวัดราชบุรี	อ.ดร.วราภรณ์ บุญยรัตน์	วิทยาศาสตร์และเทคโนโลยี	วิทยาศาสตร์และเทคโนโลยี	กองทุนส่งเสริมวิทยาศาสตร์วิจัยและนวัตกรรม	159,000	

ที่	โครงการวิจัย	ผู้วิจัย	กลุ่มสาขาวิชา	คณะ	แหล่งทุน	งบประมาณ
5	ประสิทธิภาพของสารชีวภัณฑ์เชื้อแบคทีเรียควบคุมโรคขอบใบแห้งในข้าวหอมไทยสายพันธุ์ปทุมธานี1 พื้นที่จังหวัดราชบุรี	ผศ.ดร.เสาวณีย์ ชูจิต	มนุษยศาสตร์ และ สังคมศาสตร์	วิทยาศาสตร์ และ เทคโนโลยี	กองทุน ส่งเสริม วิทยาศาสตร์ วิจัยและ นวัตกรรม	140,000
6	ผลกระทบของสารหนูต่อความไม่เสถียรของจีโนมในข้าวไทย ( <i>Oryza sativa</i> L.subsp. Indica)	อ.ดร.ลักษมี หมื่นศรีอาราม	วิทยาศาสตร์ และ เทคโนโลยี	วิทยาศาสตร์ และ เทคโนโลยี	กองทุน ส่งเสริม วิทยาศาสตร์ วิจัยและ นวัตกรรม	140,000
7	การศึกษาการใช้โปรตีนไฮโดรไลเซสเพื่อเพิ่มคุณสมบัติของสารเคลือบถนอมอาหารชนิดโปรตีนบริโภคนได้	อ.ดร.ครองศักดิ์ ภักธนกนก	วิทยาศาสตร์ และ เทคโนโลยี	วิทยาศาสตร์ และ เทคโนโลยี	กองทุน ส่งเสริม วิทยาศาสตร์ วิจัยและ นวัตกรรม	146,300 (ร้อยละ 70 ของวงเงิน 209,000 บาท)
8	การศึกษาการใช้โปรตีนไฮโดรไลเซสเพื่อเพิ่มคุณสมบัติของสารเคลือบถนอมอาหารชนิดโปรตีนบริโภคนได้	ผศ.รพีพรรณ กองตุม	วิทยาศาสตร์ และ เทคโนโลยี	วิทยาศาสตร์ และ เทคโนโลยี	กองทุน ส่งเสริม วิทยาศาสตร์ วิจัยและ นวัตกรรม	62,700 (ร้อยละ 30 ของวงเงิน 209,000 บาท)
9	ระบบตรวจจับคลื่นไฟฟ้าหัวใจเพื่อป้องกันโรคหัวใจขาดเลือดสำหรับผู้สูงอายุด้วยเทคโนโลยีปัญญาประดิษฐ์	ผศ.ดร.นฤมล ชูเมือง	วิทยาศาสตร์ และ เทคโนโลยี	เทคโนโลยี อุตสาหกรรม	กองทุน ส่งเสริม วิทยาศาสตร์ วิจัยและ นวัตกรรม	2,644,000
10	การวิเคราะห์แคโรไนด์ไทป์ของปลาบางชนิดบริเวณพื้นที่แม่น้ำภาชี	อ.ดร.นันทพร เกตุเลขา	มนุษยศาสตร์ และ สังคมศาสตร์	วิทยาศาสตร์ และ เทคโนโลยี	กองทุน ส่งเสริม วิทยาศาสตร์	133,000



ที่	โครงการวิจัย	ผู้วิจัย	กลุ่มสาขาวิชา	คณะ	แหล่งทุน	งบประมาณ
	อำเภอสวนผึ้ง จังหวัดราชบุรี				วิจัยและนวัตกรรม	
11	การกักเก็บคาร์บอนในดินของพื้นที่การใช้ที่ดินทางการเกษตรในจังหวัดราชบุรี	อ.ดร.อุเทน จันละบุตร	มนุษยศาสตร์ และสังคมศาสตร์	วิทยาศาสตร์ และเทคโนโลยี	กองทุนส่งเสริมวิทยาศาสตร์ วิจัยและนวัตกรรม	157,500
12	การส่งเสริมและพัฒนาแหล่งเรียนรู้บนฐานมรดกวัฒนธรรมภูมิปัญญาข้าวไทยตามแนวพระราชดำริเศรษฐกิจพอเพียงโดยการมีส่วนร่วมของชุมชนท้องถิ่น ตำบลเตาปูน อำเภอโพธาราม จังหวัดราชบุรี	อ.นิติพัฒน์ แก้วประสิทธิ์	มนุษยศาสตร์ และสังคมศาสตร์	มนุษยศาสตร์ และสังคมศาสตร์	กองทุนส่งเสริมวิทยาศาสตร์ วิจัยและนวัตกรรม	141,500
13	พัฒนามหาวิทยาลัยราชภัฏหมู่บ้านจอมบึงเพื่อสร้างความยั่งยืนของชุมชนเชิงพื้นที่ (Area Based and Community)	ผศ.ณัฐพรภัทร์ อินทร์ศิริพงษ์	วิทยาศาสตร์ และเทคโนโลยี	วิทยาศาสตร์ และเทคโนโลยี	สำนักงานปลัดกระทรวงการอุดมศึกษา วิทยาศาสตร์ วิจัยและนวัตกรรม (สป.อว.)	3,500,000
14	การพัฒนาและยกระดับ ตลาดชุมชนผลิตภัณฑ์ท้องถิ่น ย่านเมืองรอง บนฐานทรัพยากรภูมิสังคมสู่การท่องเที่ยวทางเลือกวิถีใหม่ เพื่อสนับสนุนการท่องเที่ยวและ	อาจารย์ ดร.ทัศนีย์ นาคเสนีย์	มนุษยศาสตร์ และสังคมศาสตร์	วิทยาการการจัดการ	หน่วยบริหารและจัดการทุนด้านการเพิ่มความสามารถในการแข่งขันของประเทศ (บพข.)	1,200,000 (ร้อยละ 25 ของวงเงิน 4,800,000 บาท)

ที่	โครงการวิจัย	ผู้วิจัย	กลุ่มสาขาวิชา	คณะ	แหล่งทุน	งบประมาณ
	เศรษฐกิจสร้างสรรค์ มูลค่าสูง					
15	การพัฒนาและยกระดับ ตลาดชุมชนผลิตภัณฑ์ท้องถิ่น ย่านเมืองรอง บนฐานทรัพยากรภูมิสังคมสู่การท่องเที่ยวทางเลือกวิถีใหม่ เพื่อสนับสนุนการท่องเที่ยวและเศรษฐกิจสร้างสรรค์มูลค่าสูง	ผศ.ดร.นงลักษณ์ เพิ่มชาติ	มนุษยศาสตร์ และ สังคมศาสตร์	วิทยาการ จัดการ	หน่วยบริหาร และจัดการ ทุนด้านการ เพิ่ม ความสามารถ ในการแข่งขัน ของประเทศ (บพข.)	1,200,000 (ร้อยละ 25 ของวงเงิน 4,800,000 บาท)
16	การพัฒนาและยกระดับ ตลาดชุมชนผลิตภัณฑ์ท้องถิ่น ย่านเมืองรอง บนฐานทรัพยากรภูมิสังคมสู่การท่องเที่ยวทางเลือกวิถีใหม่ เพื่อสนับสนุนการท่องเที่ยวและเศรษฐกิจสร้างสรรค์มูลค่าสูง	อาจารย์ ดร.ปรีนธ์ ชิมโชติ	มนุษยศาสตร์ และ สังคมศาสตร์	วิทยาการ จัดการ	หน่วยบริหาร และจัดการ ทุนด้านการ เพิ่ม ความสามารถ ในการแข่งขัน ของประเทศ (บพข.)	1,200,000 (ร้อยละ 25 ของวงเงิน 4,800,000 บาท)
17	การพัฒนาและยกระดับ ตลาดชุมชนผลิตภัณฑ์ท้องถิ่น ย่านเมืองรอง บนฐานทรัพยากรภูมิสังคมสู่การท่องเที่ยวทางเลือกวิถีใหม่ เพื่อสนับสนุนการท่องเที่ยวและเศรษฐกิจสร้างสรรค์มูลค่าสูง	ผศ.ว่าที่ รต.ดร. วสันต์ นาคเสนีย์	วิทยาศาสตร์ และ เทคโนโลยี	เทคโนโลยี อุตสาหกรรม	หน่วยบริหาร และจัดการ ทุนด้านการ เพิ่ม ความสามารถ ในการแข่งขัน ของประเทศ (บพข.)	1,200,000 (ร้อยละ 25 ของวงเงิน 4,800,000 บาท)

ที่	โครงการวิจัย	ผู้วิจัย	กลุ่มสาขาวิชา	คณะ	แหล่งทุน	งบประมาณ
18	การจัดการและขับเคลื่อนเศรษฐกิจฐานรากด้วยทุนพหุวัฒนธรรมผ่านกระบวนการมีส่วนร่วมของชุมชนภายใต้ฐานคิดรักษ์ท้องถิ่น: ชุมชนโบราณย่านตลาดเก่า ห้วยกระบอก รอยต่อ 3 จังหวัด ราชบุรี นครปฐม และกาญจนบุรี	ผศ.ปริยาพร ทองผุด	มนุษยศาสตร์ และสังคมศาสตร์	มนุษยศาสตร์ และสังคมศาสตร์	หน่วยบริหารและจัดการทุนด้านการพัฒนาระดับพื้นที่ (บพท.)	600,000 (ร้อยละ 40 ของวงเงิน 1,500,000 บาท)
19	การจัดการและขับเคลื่อนเศรษฐกิจฐานรากด้วยทุนพหุวัฒนธรรมผ่านกระบวนการมีส่วนร่วมของชุมชนภายใต้ฐานคิดรักษ์ท้องถิ่น: ชุมชนโบราณย่านตลาดเก่า ห้วยกระบอก รอยต่อ 3 จังหวัด ราชบุรี นครปฐม และกาญจนบุรี	ผศ.วิไลพร ไชยสิทธิ์	วิทยาศาสตร์ และเทคโนโลยี	วิทยาศาสตร์ และเทคโนโลยี	หน่วยบริหารและจัดการทุนด้านการพัฒนาระดับพื้นที่ (บพท.)	300,000 (ร้อยละ 20 ของวงเงิน 1,500,000 บาท)
20	การจัดการและขับเคลื่อนเศรษฐกิจฐานรากด้วยทุนพหุวัฒนธรรมผ่านกระบวนการมีส่วนร่วมของชุมชนภายใต้ฐานคิดรักษ์ท้องถิ่น: ชุมชนโบราณย่านตลาดเก่า ห้วยกระบอก รอยต่อ 3	ผศ.สุนิสา โพธิ์พรม	มนุษยศาสตร์ และสังคมศาสตร์	วิทยาการการจัดการ	หน่วยบริหารและจัดการทุนด้านการพัฒนาระดับพื้นที่ (บพท.)	300,000 (ร้อยละ 20 ของวงเงิน 1,500,000 บาท)

ที่	โครงการวิจัย	ผู้วิจัย	กลุ่มสาขาวิชา	คณะ	แหล่งทุน	งบประมาณ
	จังหวัด ราชบุรี นครปฐม และ กาญจนบุรี					
21	การจัดการและ ขับเคลื่อนเศรษฐกิจฐาน รากด้วยทุนพหุ วัฒนธรรมผ่าน กระบวนการมีส่วนร่วม ของชุมชนภายใต้ฐานคิด รักษ์ท้องถิ่น: ชุมชน โบราณย่านตลาดเก่า ห้วยกระบอก รอยต่อ 3 จังหวัด ราชบุรี นครปฐม และ กาญจนบุรี	อ.นิติพัฒน์ แก้วประสิทธิ์	มนุษยศาสตร์ และ สังคมศาสตร์	มนุษยศาสตร์ และ สังคมศาสตร์	หน่วยบริหาร และจัดการ ทุนด้านการ พัฒนาระดับ พื้นที่ (บพท.)	300,000 (ร้อยละ 20 ของวงเงิน 1,500,000 บาท)
22	การพัฒนาผลิตภัณฑ์ เครื่องต้มข้าวฮางอก จากข้าวไร้พันธุ์พื้นเมือง ในจังหวัดราชบุรี	อ.ดร.สุทธิรักษ์ อ้วนศิริ	วิทยาศาสตร์ และ เทคโนโลยี	วิทยาศาสตร์ และ เทคโนโลยี	สำนักงานการ วิจัยแห่งชาติ (วช.)	396,000
23	การพัฒนาทักษะจัด กระบวนการเรียนรู้ แบบ Active Learning	อ.ดร.การณัฐพิชชา กชกานน	มนุษยศาสตร์ และ สังคมศาสตร์	ครุศาสตร์	สำนักพัฒนา คุณภาพครู นักศึกษาครู และ สถานศึกษา กองทุนเพื่อ ความเสมอ ภาคทาง การศึกษา (กสศ.)	7,999,730
24	การวิจัยเพื่อพัฒนา สถาบันต้นแบบสำหรับ การผลิตและพัฒนาครู	อ.ดร.นพดล ทุมเชื้อ	มนุษยศาสตร์ และ สังคมศาสตร์	ครุศาสตร์	สำนักพัฒนา คุณภาพครู นักศึกษาครู และ	1,000,000

ที่	โครงการวิจัย	ผู้วิจัย	กลุ่มสาขาวิชา	คณะ	แหล่งทุน	งบประมาณ
	ในโครงการครุรักษ์(ษ์)ถิ่น ปี 2564 มหาวิทยาลัยราชภัฏหมู่บ้านจอมบึง				สถานศึกษา กองทุนเพื่อ ความเสมอภาค ทางการศึกษา (กสศ.)	
25	การพัฒนาผลิตภัณฑ์ อัญมณีขัดแท่งให้ พลังงานสูงจากกระยา สารท	ผศ.ดร.ชนกภัทร ผดุงอรุณ	วิทยาศาสตร์ และ เทคโนโลยี	วิทยาศาสตร์ และ เทคโนโลยี	สำนักงาน พัฒนาการ วิจัย การเกษตร (องค์การ มหาชน) (สวก.)	300,000
26	การถอดบทเรียน วิเคราะห์และ สังเคราะห์ระบบการ บริหารจัดการขยะมูล ฝอยตามขนาดและ บริบทของ อปท. แบบ มีส่วนร่วมของทุกภาค ส่วนของพื้นที่ภาค กลางตอนล่าง ในพื้นที่ จังหวัดราชบุรีโดย มหาวิทยาลัยราชภัฏ หมู่บ้านจอมบึง	ผศ.ดร.สันติ รักษาวงศ์	มนุษยศาสตร์ และ สังคมศาสตร์	วิทยาศาสตร์ และ เทคโนโลยี	สำนักงานการ วิจัยแห่งชาติ (วช.)	75,600 (ร้อยละ 35 ของวงเงิน 216,000 บาท)
27	การถอดบทเรียน วิเคราะห์และ สังเคราะห์ระบบการ บริหารจัดการขยะมูล ฝอยตามขนาดและ บริบทของ อปท. แบบ มีส่วนร่วมของทุกภาค ส่วนของพื้นที่ภาค กลางตอนล่าง ในพื้นที่	อ.ดร.สุทธิรักษ์ อ้วนศิริ	วิทยาศาสตร์ และ เทคโนโลยี	วิทยาศาสตร์ และ เทคโนโลยี	สำนักงานการ วิจัยแห่งชาติ (วช.)	64,800 (ร้อยละ 30 ของวงเงิน 216,000 บาท)

ที่	โครงการวิจัย	ผู้วิจัย	กลุ่มสาขาวิชา	คณะ	แหล่งทุน	งบประมาณ
	จังหวัดราชบุรีโดยมหาวิทยาลัยราชภัฏหมู่บ้านจอมบึง					
28	การถอดบทเรียนวิเคราะห์และสังเคราะห์ระบบการบริหารจัดการขยะมูลฝอยตามขนาดและบริบทของ อปท. แบบมีส่วนร่วมของทุกภาคส่วนของพื้นที่ภาคกลางตอนล่าง ในพื้นที่จังหวัดราชบุรีโดยมหาวิทยาลัยราชภัฏหมู่บ้านจอมบึง	อ.ดร.ยุทธจักรงามขจิต	มนุษยศาสตร์และสังคมศาสตร์	มนุษยศาสตร์และสังคมศาสตร์	สำนักงานการวิจัยแห่งชาติ (วช.)	75,600 (ร้อยละ 35 ของวงเงิน 216,000 บาท)
29	ประสิทธิผลในการใช้ทักษะวิศวกรสังคมในกรณีศึกษาหมู่บ้านเกษตรอินทรีย์ แปรรูปสมุนไพรรักษาโรคในผู้สูงอายุชุมชนหมู่ 8 ตำบลปากช่อง อำเภอจอมบึง จังหวัดราชบุรี	ผศ.ณิภารัตน์ บุญกุล	วิทยาศาสตร์สุขภาพ	วิทยาลัยมวยไทยศึกษาและการแพทย์แผนไทย	สำนักงานการวิจัยแห่งชาติ (วช.)	562,500 (75% ของ 750,000 บาท)
30	บูรณาการส่งเสริมสารกิจกรรมทางกายในการจัดการเรียนการสอน สาขาวิชาพลศึกษาและรายวิชาศึกษาทั่วไป ระดับปริญญาบัณฑิต และหลักสูตรอบรมระยะสั้นการจัด	อาจารย์บารมี ชูชัย	มนุษยศาสตร์และสังคมศาสตร์	วิทยาลัยมวยไทยศึกษาและการแพทย์แผนไทย	สสส	15,000



ที่	โครงการวิจัย	ผู้วิจัย	กลุ่มสาขาวิชา	คณะ	แหล่งทุน	งบประมาณ
	กิจกรรมทางภายใน สถานศึกษาและชุมชน					

- 2) จำนวนผลงานวิจัยที่ตอบสนองนโยบายไทยแลนด์ 4.0 เพื่อยกระดับเศรษฐกิจชุมชน จำนวน 6 โครงการ ได้แก่

ที่	ชื่อโครงการวิจัย	ชื่อนักวิจัย
1	การผลิตและพัฒนาสูตรดินปลูกชีวภาพคุณภาพสูงจากวัสดุในท้องถิ่นเพื่อจำหน่าย กรณีศึกษากลุ่มวิสาหกิจชุมชนผักปลอดสารพิษ ตำบลบางโตนด อำเภอโพธาราม จังหวัดราชบุรี	ผศ.ดร.เสาวนีย์ ชูจิต
2	การส่งเสริมและพัฒนาแหล่งเรียนรู้บนฐานมรดกวัฒนธรรมภูมิปัญญาข้าวไทยตามแนวพระราชดำริเศรษฐกิจพอเพียง โดยการมีส่วนร่วมของชุมชนท้องถิ่น ตำบลเตาปูน อำเภอโพธาราม จังหวัดราชบุรี	อ.นิติพัฒน์ แก้วประสิทธิ์
3	การกักเก็บคาร์บอนในดินของพื้นที่การใช้ที่ดินทางการเกษตรในจังหวัดราชบุรี	อ.ดร.อุเทน จันละบุตร
4	การพัฒนาและยกระดับ ตลาดชุมชน ผลิตภัณฑ์ท้องถิ่น ย่านเมืองรอง บนฐานทรัพยากรภูมิสังคมสู่การท่องเที่ยวทางเลือกวิถีใหม่ เพื่อสนับสนุนการท่องเที่ยวและเศรษฐกิจสร้างสรรค์มูลค่าสูง	อ.ดร.ทัศนีย์ นาคเสนีย์
5	การพัฒนาผลิตภัณฑ์อัญมณีขัดแต่งให้พลังงานสูงจากกระยาสารท	ผศ.ดร.ชนกภัทรผดุงอรุณ
6	การจัดการและขับเคลื่อนเศรษฐกิจฐานรากด้วยทุนพหุวัฒนธรรมผ่านกระบวนการมีส่วนร่วมของชุมชนภายใต้ฐานคิดรักษาท้องถิ่น: ชุมชนโบราณย่านตลาดเก่าห้วยกระบอก รอยต่อ 3 จังหวัด ราชบุรี นครปฐม และกาญจนบุรี	ผศ.ปรียาพร ทองผุด

- 3) ผลงานนวัตกรรมที่ตอบสนองต่อความต้องการ แก้ปัญหา และพัฒนาท้องถิ่น ภูมิภาค และประเทศ จำนวน 3 ผลงาน ดังนี้

ที่	ชื่อโครงการวิจัย	ชื่อนักวิจัย
1	การพัฒนา e content ด้านสาธารณสุข เพื่อพัฒนาสุขภาพศึกษาในโรงเรียนเขตพื้นที่ชายขอบจังหวัดราชบุรี	ผศ.ดร.รุ่งอรุณ สุทธิพงษ์
2	ระบบตรวจจับคลื่นไฟฟ้าหัวใจเพื่อป้องกันโรคหัวใจขาดเลือดสำหรับผู้สูงอายุ ด้วยเทคโนโลยีปัญญาประดิษฐ์	ผศ.ดร.นฤมล ชูเมือง
3	การบริหารการวิจัยเพื่อพัฒนานวัตกรรมการจัดการเรียนรู้ตามแนวพระราชดำริด้วยกระบวนการ Meta Active Learning เรื่องยานากับพระราชินีในสถานศึกษา สังกัดสำนักงานศึกษาธิการจังหวัดราชบุรี	รศ.ดร.ปิยะนาถ บุญมีพิพิธ

## 2.6 ผลการประเมินรายตัวบ่งชี้จำแนกตามกลยุทธ์

กลยุทธ์ที่ 5 : ส่งเสริมการวิจัยแบบมีส่วนร่วมเพื่อสร้างเสริมความเข้มแข็งและยั่งยืนของชุมชน

ลำดับที่	ตัวชี้วัด	ปีงบประมาณ พ.ศ. 2565		
		เป้าหมาย	ผลการดำเนินงาน	บรรลุ/ไม่บรรลุ
1	จำนวนองค์กรภาครัฐ เอกชน ชุมชน ในจังหวัดราชบุรีมีส่วนร่วมในการพัฒนาชุมชนด้านเศรษฐกิจ สังคม การศึกษา	2 แห่ง	19 แห่ง	บรรลุ
2	จำนวนผลงานวิจัยที่ตอบสนองต่อความต้องการแก้ปัญหาและพัฒนาชุมชนท้องถิ่น	10 โครงการ	28 โครงการ	บรรลุ
3	จำนวนผลงานวิจัยที่มีกระบวนการวิจัยเชิงปฏิบัติการแบบมีส่วนร่วม	10 โครงการ	28 โครงการ	บรรลุ
รวม		3	3	ร้อยละ 100

### รายละเอียดของผลการดำเนินงาน

1. จำนวนองค์กรภาครัฐ เอกชน ชุมชน ในจังหวัดราชบุรีมีส่วนร่วมในการพัฒนาชุมชนด้านเศรษฐกิจ สังคม การศึกษา 19 แห่ง ได้แก่

1. ชุมชนตำบลเจ็ดเสมียน อำเภอโพธาราม จังหวัดราชบุรี
2. โรงพยาบาลส่งเสริมสุขภาพตำบลเขาแร้ง อำเภอเมือง จังหวัดราชบุรี

3. โรงเรียนสินแร่สยามอำเภอสวนผึ้ง จังหวัดราชบุรี
4. โรงพยาบาลส่งเสริมสุขภาพตำบลคลองตากุด อำเภอโพธาราม จังหวัดราชบุรี
5. เกษตรกรผู้ปลูกสับปะรดอำเภอบ้านคาและอำเภอสวนผึ้ง
6. เกษตรกรผู้ปลูกสับปะรดในตำบลหนองพันจันทร์ อำเภอบ้านคา จังหวัดราชบุรี
7. คณะกรรมการบริหารจัดการน้ำตกเก้าชั้น อำเภอสวนผึ้ง จังหวัดราชบุรี
8. โรงเรียนดำเนินวิทยา
9. โรงเรียนตรุณนาราชบุรี
- 10.โรงเรียนนารีวิทยา
- 11.โรงเรียนราชโบริกานุเคราะห์
- 12.โรงเรียนคุรุราษฎร์รังสฤษดิ์
- 13.โรงเรียนบางแพปฐมพิทยา
- 14.สำนักงานศึกษาธิการจังหวัดราชบุรี
- 15.ชุมชนตำบลเป็กไพร อำเภอจอมบึง จังหวัดราชบุรี
- 16.โรงเรียนวัดมณีโชติ (เทียมประชาชนุเคราะห์) ตำบลคลองข่อย อำเภอโพธาราม จังหวัดราชบุรี
- 17.กลุ่มวิสาหกิจชุมชนผักปลอดสารพิษ ตำบลบางโตนด อำเภอโพธาราม จังหวัดราชบุรี
- 18.บริษัททีเอสดี 457 คอนสตรัคชั่น จำกัด
- 19.บริษัทปูนปั้นนครชัยศรี แอนด์ จีอาร์ซี จำกัด

2. จำนวนผลงานวิจัยที่ตอบสนองต่อความต้องการแก้ปัญหาและพัฒนาชุมชนท้องถิ่น จำนวน 28 โครงการ ได้แก่

ที่	ชื่อโครงการวิจัย	ชื่อนักวิจัย
1	ผลของโปรแกรมการจัดการตนเองต่อพฤติกรรมกรรมการควบคุมระดับน้ำตาลในเลือดของผู้ป่วยโรคเบาหวานชนิดที่ 2 โรงพยาบาลส่งเสริมสุขภาพตำบลเขาแร้ง อำเภอเมือง จังหวัดราชบุรี	อ.ดร.ชลธิรา กาวไธสง
2	การศึกษาศักยภาพในด้านชีวมวลของของเสียจากอุตสาหกรรมเพาะปลูกสับปะรดในเขตพื้นที่ตำบลหนองพันจันทร์ อำเภอบ้านคา จังหวัดราชบุรี เพื่อใช้ในการผลิตสารชีวเคมีและพลังงานชีวภาพ	อ.ดร.เชมทิน เหลืองวัฒนะพงค์

ที่	ชื่อโครงการวิจัย	ชื่อนักวิจัย
3	การออกฤทธิ์ทางชีวภาพของปลีกล้วยตานี เพื่อพัฒนาเป็นผลิตภัณฑ์จากปลีกล้วยแห้ง	อ.วิภาวี จันทศรี
4	การพัฒนา e content ด้านสาธารณสุข เพื่อพัฒนาสู่ศึกษาในโรงเรียนเขตพื้นที่ชายขอบจังหวัดราชบุรี	ผศ.ดร.รุ่งอรุณ สุทธิพงษ์
5	การบรรเลงเครื่องเป่าทองเหลืองของนักดนตรีในจังหวัดราชบุรี	อ.ธีระวัฒน์ วรรณเลิศ
6	การบริหารความเสี่ยงในภาวะวิกฤต ศึกษากรณีการบริหารจัดการสถานการณ์แพร่ระบาดของโรคติดเชื้อไวรัสโคโรนา 2019 (COVID-19) ของรัฐบาลช่วงปี พ.ศ.2563-2564 ในพื้นที่จังหวัดราชบุรี	อ.วชิรวัชร งามละม่อม
7	การศึกษาสมบัติเชิงกลของพอลิเมอร์ผสม PLA/PBAT และนาโนเซลลูโลสจากใยสับปะรดในตำบลหนองพันจันทร์ อำเภอบ้านคา จังหวัดราชบุรี	ผศ.ณิชชากร ปทุมรังสรรค์
8	เครื่องมือกำจัดเชื้อโรคสำหรับชุดตรวจ ATK ที่ใช้แล้ว	อ.ธนกร ฉัตรสุพรรณ
9	การวิเคราะห์ห่อภิมาณ : การจัดกระบวนการเรียนรู้ด้วยการโค้ช	อ.ดร.กัณฑ์กนิษฐ ธานีพรพงศ์
10	การศึกษาประสิทธิผลของสูตรยาพอกดูดพิษในรูปแบบดี-เฟส ในผู้ป่วยกลุ่มอาการโรคลมจิ้งโง่งเข้าในโรงพยาบาลส่งเสริมสุขภาพตำบลคลองตากต อำเภोधาราม จังหวัดราชบุรี	ผศ.กัณฑ์ นิมิตต์ศิริ
11	การตรวจสอบโครงสร้างทางพันธุกรรมของปลาชิวไบไม่บริเวณพื้นที่น้ำตกเก้าโจน อำเภอสวนผึ้ง จังหวัดราชบุรี เพื่อการอนุรักษ์และพัฒนาสายพันธุ์ที่มีความสำคัญทางเศรษฐกิจ	อ.ดร.นันทพร เกตุเลขา
12	การบริหารการวิจัยเพื่อพัฒนานวัตกรรมการจัดการเรียนรู้ตามแนวพระราชดำริด้วยกระบวนการ Meta Active Learning เรื่องยากับพระราชในสถานศึกษา สังกัดสำนักงานศึกษาธิการจังหวัดราชบุรี	รศ.ดร.ปิยะนาถ บุญมีพิพิธ
13	การเสริมสร้างสมรรถภาพทางกายด้วยกิจกรรมว่ายน้ำของนักเรียนระดับประถมศึกษาในเขตอำเภอดอมบึง จังหวัดราชบุรี	อ.สุวรรณี ฐระแพง

ที่	ชื่อโครงการวิจัย	ชื่อนักวิจัย
14	การป้องกันอาชญากรรมทางเทคโนโลยีในชุมชนสู่การเป็นพลเมืองดิจิทัล	ผศ.ยุพยงค์ วิงวร
15	นวัตกรรมการเรียนรู้แบบเชิงรุกและการสอนแบบเน้นภาระงานเพื่อส่งเสริมทักษะการอ่านภาษาอังกฤษจากสื่อออนไลน์ของนักเรียนประถมศึกษาช่วงชั้นที่ 2 กรณีศึกษานักเรียนชั้นประถมศึกษาปีที่ 5 โรงเรียนวัดมณีโชติ (เทียมประชาชนุเคราะห์) ตำบลคลองข่อย อำเภอโพธาราม จังหวัดราชบุรี	อ.ดร.กานต์ณรงค์ สอนสกุล
16	การผลิตและพัฒนาสูตรดินปลูกชีวภาพคุณภาพสูงจากวัสดุในท้องถิ่นเพื่อจำหน่าย กรณีศึกษากลุ่มวิสาหกิจชุมชนผักปลอดสารพิษ ตำบลบางโตนด อำเภอโพธาราม จังหวัดราชบุรี	ผศ.ดร.เสาวนีย์ ชูจิต
17	อิทธิพลของวัสดุปอชโซลานที่ใช้แทนปูนซีเมนต์ที่ส่งผลต่อวัสดุแผ่นบางเสริมเส้นใยร่วมระหว่างเส้นใยแก้วและเส้นใยสับปะรด	ผศ.อนุชา บุญเกิด
18	ระบบตรวจจับคลื่นไฟฟ้าหัวใจเพื่อป้องกันโรคหัวใจขาดเลือดสำหรับผู้สูงอายุด้วยเทคโนโลยีปัญญาประดิษฐ์	ผศ.ดร.นฤมล ชูเมือง
19	การวิเคราะห์แคโรไทป์ของปลาบางชนิดบริเวณพื้นที่แม่น้ำภาชี อำเภอสวนผึ้ง จังหวัดราชบุรี	อ.ดร.นันทพร เกตุเลขา
20	การกักเก็บคาร์บอนในดินของพื้นที่การใช้ที่ดินทางการเกษตรในจังหวัดราชบุรี	อ.ดร.อุเทน จันละบุตร
21	การส่งเสริมและพัฒนาแหล่งเรียนรู้บนฐานมรดกวัฒนธรรมภูมิปัญญาชาวไทยตามแนวพระราชดำริเศรษฐกิจพอเพียง โดยการมีส่วนร่วมของชุมชนท้องถิ่น ตำบลเตาปูน อำเภอโพธาราม จังหวัดราชบุรี	อ.นิติพัฒน์ แก้วประสิทธิ์
22	พัฒนามหาวิทยาลัยราชภัฏหมู่บ้านจอมบึง เพื่อสร้างคามยั่งยืนของชุมชนเชิงพื้นที่ (Area Based and Community)	ผศ.ณัฐพรภัทร์ อินทร์ศิริพงษ์
23	การพัฒนาและยกระดับ ตลาดชุมชน ผลิตภัณฑ์ท้องถิ่น ย่านเมืองรอง บนฐานทรัพยากรภูมิสังคม สู่การท่องเที่ยวทางเลือกวิถีใหม่ เพื่อสนับสนุนการท่องเที่ยวและเศรษฐกิจสร้างสรรค์มูลค่าสูง	อ.ดร.ทัศนีย์ นาคเสนีย์

ที่	ชื่อโครงการวิจัย	ชื่อนักวิจัย
24	การจัดการและขับเคลื่อนเศรษฐกิจฐานรากด้วยทุนพหุวัฒนธรรมผ่านกระบวนการมีส่วนร่วมของชุมชนภายใต้ฐานคิดริ้วทอถิ่น: ชุมชนโบราณย่านตลาดเก่าห้วยกระบอก รอยต่อ 3 จังหวัด ราชบุรี นครปฐม และกาญจนบุรี	ผศ.ปรียาพร ทองผูก
25	การพัฒนาผลิตภัณฑ์เครื่องต้มน้ำข้าวฮางอกจากข้าวไร่พันธุ์พื้นเมืองในจังหวัดราชบุรี	อ.ดร.สุทธิรักษ์ อ้วนศิริ
26	การพัฒนาผลิตภัณฑ์ธัญพืชอัดแท่งให้พลังงานสูงจากกระยาสารท	ผศ.ดร.ชนกภัทรผดุงอรุณ
27	การถอดบทเรียน วิเคราะห์และสังเคราะห์ระบบการบริหารจัดการขยะมูลฝอยตามขนาดและบริบทของ อปท. แบบมีส่วนร่วมของทุกภาคส่วนของพื้นที่ภาคกลางตอนล่าง ในพื้นที่จังหวัดราชบุรีโดยมหาวิทยาลัยราชภัฏหมู่บ้านจอมบึง	ผศ.ดร.สันติ รักษาวงศ์
28	ประสิทธิผลในการใช้ทักษะวิศวกรสังคมในกรณีศึกษาหมู่บ้านเกษตรอินทรีย์ แปรรูปสมุนไพรป้องกันโรคในผู้สูงอายุชุมชน หมู่ 8 ตำบลปากช่อง อำเภอจอมบึง จังหวัดราชบุรี	ผศ.ณิภารัตน์ บุญกุล

3. จำนวนผลงานวิจัยที่มีกระบวนการวิจัยเชิงปฏิบัติการแบบมีส่วนร่วม จำนวน 28 โครงการ

ที่	ชื่อโครงการวิจัย	ชื่อนักวิจัย
1	ผลของโปรแกรมการจัดการตนเองต่อพฤติกรรมกรรมการควบคุมระดับน้ำตาลในเลือดของผู้ป่วยโรคเบาหวานชนิดที่ 2 โรงพยาบาลส่งเสริมสุขภาพตำบลเขาแร่ อำเภอเมือง จังหวัดราชบุรี	อ.ดร.ชลธิรา กาวไธสง
2	การศึกษาศักยภาพในด้านชีวมวลของของเสียจากอุตสาหกรรมเพาะปลุกสับปะรดในเขตพื้นที่ตำบลหนองพันจันทร์ อำเภอบ้านคา จังหวัดราชบุรี เพื่อใช้ในการผลิตสารชีวเคมีและพลังงานชีวภาพ	อ.ดร.เขมทิน เหลื่องวัฒนะพงศ์
3	การออกฤทธิ์ทางชีวภาพของปลีกล้วยตานี เพื่อพัฒนาเป็นผลิตภัณฑ์จากปลีกล้วยแห้ง	อ.วิภาวี จันทศรี
4	การพัฒนา e content ด้านสาธารณสุข เพื่อพัฒนาสุขศึกษาในโรงเรียนเขตพื้นที่ชายขอบจังหวัดราชบุรี	ผศ.ดร.รุ่งอรุณ สุทธิพงษ์

ที่	ชื่อโครงการวิจัย	ชื่อนักวิจัย
5	การบรรเลงเครื่องเป่าทองเหลืองของนักดนตรีในจังหวัดราชบุรี	อ.ธีระวัฒน์ วรรณเลิศ
6	การบริหารความเสี่ยงในภาวะวิกฤต ศึกษากรณีการบริหารจัดการสถานการณ์แพร่ระบาดของโรคติดเชื้อไวรัสโคโรนา 2019 (COVID-19) ของรัฐบาลช่วงปี พ.ศ.2563-2564 ในพื้นที่จังหวัดราชบุรี	อ.วชิรวัชร งามละม่อม
7	การศึกษาสมบัติเชิงกลของพอลิเมอร์ผสม PLA/PBAT และนาโนเซลลูโลสจากใยสับปะรดในตำบลหนองพันจันทร์ อำเภอบ้านคา จังหวัดราชบุรี	ผศ.ณิชาร ทุมรังสรรค์
8	เครื่องมือกำจัดเชื้อโรคสำหรับชุดตรวจ ATK ที่ใช้แล้ว	อ.ธนกร ฉัตรสุพรรณ
9	การวิเคราะห์ห่อภิมาณ : การจัดการกระบวนการเรียนรู้ด้วยการโค้ช	อ.ดร.กัณฑ์กนิษฐ ธานีพรพงศ์
10	การศึกษาประสิทธิผลของสูตรยาพอกดูดพิษในรูปแบบดี-เพลส ในผู้ป่วยกลุ่มอาการโรคลมจิ้งโง่งเข้าในโรงพยาบาลส่งเสริมสุขภาพตำบลคลองตากต อำเภोधธาาราม จังหวัดราชบุรี	ผศ.กัณฑ์ นิมิต์ศนศิริ
11	การตรวจสอบโครงสร้างทางพันธุกรรมของปลาชิวไบไม่ บริเวณพื้นที่น้ำตกเก้าโจน อำเภอสวนผึ้ง จังหวัดราชบุรี เพื่อการอนุรักษ์และพัฒนาสายพันธุ์ที่มีความสำคัญทางเศรษฐกิจ	อ.ดร.นันทพร เกตุเลขา
12	การบริหารการวิจัยเพื่อพัฒนานวัตกรรมการจัดการเรียนรู้ตามแนวพระราชดำริด้วยกระบวนการ Meta Active Learning เรื่องยากับพระราชชาในสถานศึกษา สังกัดสำนักงานศึกษาธิการจังหวัดราชบุรี	รศ.ดร.ปิยะนาถ บุญมีพิพิธ
13	การเสริมสร้างสมรรถภาพทางกายด้วยกิจกรรมว่ายน้ำของนักเรียนระดับประถมศึกษาในเขตอำเภอดอมบึง จังหวัดราชบุรี	อ.สุวรรณี ฐระแพง
14	การป้องกันอาชญากรรมทางเทคโนโลยีในชุมชนสู่การเป็นพลเมืองดิจิทัล	ผศ.ยุพยงค์ วิงวร
15	นวัตกรรมการเรียนรู้แบบเชิงรุกและการสอนแบบเน้นภาระงานเพื่อส่งเสริมทักษะการอ่านภาษาอังกฤษจากสื่อออนไลน์ของนักเรียนประถมศึกษาช่วงชั้นที่ 2 กรณีศึกษานักเรียนชั้น	อ.ดร.กานต์ณรงค์ สอนสกุล

ที่	ชื่อโครงการวิจัย	ชื่อนักวิจัย
	ประถมศึกษาปีที่ 5 โรงเรียนวัดมณีโชติ (เทียมประชานูเคราะห์) ตำบลคลองข่อย อำเภอโพธาราม จังหวัดราชบุรี	
16	การผลิตและพัฒนาสูตรดินปลูกชีวภาพคุณภาพสูงจากวัสดุในท้องถิ่นเพื่อจำหน่าย กรณีศึกษากลุ่มวิสาหกิจชุมชนผักปลอดสารพิษ ตำบลบางโตนด อำเภอโพธาราม จังหวัดราชบุรี	ผศ.ดร.เสาวนีย์ ชูจิต
17	อิทธิพลของวัสดุปอชโซลานที่ใช้แทนปูนซีเมนต์ที่ส่งผลต่อวัสดุแผ่นบางเสริมเส้นใยร่วมระหว่างเส้นใยแก้วและเส้นใยสับปะรด	ผศ.อนุชา บุญเกิด
18	ระบบตรวจจับคลื่นไฟฟ้าหัวใจเพื่อป้องกันโรคหัวใจขาดเลือดสำหรับผู้สูงอายุด้วยเทคโนโลยีปัญญาประดิษฐ์	ผศ.ดร.นฤมล ชูเมือง
19	การวิเคราะห์แคโรไนด์ของปลาบางชนิดบริเวณพื้นที่แม่น้ำภาชี อำเภอสวนผึ้ง จังหวัดราชบุรี	อ.ดร.นันทพร เกตุเลขา
20	การกักเก็บคาร์บอนในดินของพื้นที่การใช้ที่ดินทางการเกษตรในจังหวัดราชบุรี	อ.ดร.อุเทน จันละบุตร
21	การส่งเสริมและพัฒนาแหล่งเรียนรู้บนฐานมรดกวัฒนธรรมภูมิปัญญาชาวไทยตามแนวพระราชดำริเศรษฐกิจพอเพียง โดยการมีส่วนร่วมของชุมชนท้องถิ่น ตำบลเตาปูน อำเภอโพธาราม จังหวัดราชบุรี	อ.นิติพัฒน์ แก้วประสิทธิ์
22	พัฒนามหาวิทยาลัยราชภัฏหมู่บ้านจอมบึง เพื่อสร้างคามยั่งยืนของชุมชนเชิงพื้นที่ (Area Based and Community)	ผศ.ณัฐพรภัทร์ อินทร์ศิริพงษ์
23	การพัฒนาและยกระดับ ตลาดชุมชน ผลิตภัณฑ์ท้องถิ่น ย่านเมืองรอง บนฐานทรัพยากรภูมิสังคม สู่การท่องเที่ยวทางเลือกวิถีใหม่ เพื่อสนับสนุนการท่องเที่ยวและเศรษฐกิจสร้างสรรค์มูลค่าสูง	อ.ดร.ทัศนีย์ นาคเสนีย์
24	การจัดการและขับเคลื่อนเศรษฐกิจฐานรากด้วยทุนพหุวัฒนธรรมผ่านกระบวนการมีส่วนร่วมของชุมชนภายใต้ฐานคิดรักษ์ท้องถิ่น: ชุมชนโบราณย่านตลาดเก่าห้วยกระบอก รอยต่อ 3 จังหวัด ราชบุรี นครปฐม และกาญจนบุรี	ผศ.ปรียาพร ทองมุด
25	การพัฒนาผลิตภัณฑ์เครื่องดื่มน้ำข้าวฮางอกจากข้าวไร้พันธุ์พื้นเมืองในจังหวัดราชบุรี	อ.ดร.สุทธิรักษ์ อ้วนศิริ



ที่	ชื่อโครงการวิจัย	ชื่อนักวิจัย
26	การพัฒนาผลิตภัณฑ์ธัญพืชอัดแท่งให้พลังงานสูงจากกระยา สารท	ผศ.ดร.ชนภัทรผดุงอรรถ
27	การถอดบทเรียน วิเคราะห์และสังเคราะห์ระบบการบริหาร จัดการขยะมูลฝอยตามขนาดและบริบทของ อปท. แบบมี ส่วนร่วมของทุกภาคส่วนของพื้นที่ภาคกลางตอนล่าง ในพื้นที่ จังหวัดราชบุรีโดยมหาวิทยาลัยราชภัฏหมู่บ้านจอมบึง	ผศ.ดร.สันติ รักชาวรงค์
28	ประสิทธิผลในการใช้ทักษะวิศวกรสังคมในกรณีศึกษาหมู่บ้าน เกษตรอินทรีย์ แปรรูปสมุนไพรป้องกันโรคในผู้สูงอายุชุมชน หมู่ 8 ตำบลปากช่อง อำเภอจอมบึง จังหวัดราชบุรี	ผศ.ณิการ์ตัน บุญกุล

## 2.7 ผลการประเมินรายตัวบ่งชี้ จำแนกตามกลยุทธ์

กลยุทธ์ที่ 6 : ส่งเสริมการนำผลงานวิจัยไปใช้ให้เกิดประโยชน์อย่างเป็นรูปธรรม

ลำดับ ที่	ตัวชี้วัด	ปีงบประมาณ พ.ศ. 2565		
		เป้าหมาย	ผลการ ดำเนินงาน	บรรลุ/ไม่ บรรลุ
1	จำนวนการใช้ประโยชน์จากผลงานวิจัยหรือนวัตกรรมเชิงประจักษ์หรือเชิงพาณิชย์	5 ผลงาน	45 ผลงาน	บรรลุ
รวม		1	1	ร้อยละ 100

### รายละเอียดของผลการดำเนินงาน

จำนวนผลงานวิจัยที่มีการนำไปใช้ประโยชน์ จำนวน 45 ผลงาน มีรายละเอียดดังนี้

#### 1. คณะวิทยาศาสตร์และเทคโนโลยี

ที่	ชื่อผลงานวิจัย/งาน สร้างสรรค์	ชื่อเจ้าของ ผลงาน	หน่วยงาน ที่นำไปใช้ประโยชน์	ประเด็นการนำ ไปใช้ประโยชน์
1	การพัฒนาคุณภาพปุ๋ย ชีวภาพด้วยจุลินทรีย์ ส่งเสริมการเจริญของพืช สำหรับการผลิตผักปลอด สารเคมีในอำเภอบ้านคา จังหวัดราชบุรี	ผศ.ดร.เสาวณีย์ ชูจิต	สำนักงานเกษตรอำเภอ บ้านคา	ในเชิงนโยบาย

ที่	ชื่อผลงานวิจัย/งาน สร้างสรรค์	ชื่อเจ้าของ ผลงาน	หน่วยงาน ที่นำไปใช้ประโยชน์	ประเด็นการนำ ไปใช้ประโยชน์
2	การตรวจสอบพันธุกรรม เพื่อการจัดจำแนกปลาแก้ง บริเวณพื้นที่น้ำตกเก้าโจน อำเภอสวนผึ้ง จังหวัด ราชบุรี	อ.ดร.นันทพร เกตุเลขา	กลุ่มวิจัยสารพิษ ในปศุสัตว์และสัตว์น้ำ มหาวิทยาลัยขอนแก่น องค์การบริหารส่วน ตำบลสวนผึ้ง อำเภอสวนผึ้ง จังหวัดราชบุรี	ในเชิงสาธารณะ
3	ความหลากหลายชนิดของหอย ทากบกในบริเวณถ้ำเขาบิน จังหวัดราชบุรี	อ.ดร.อุเทน จันละบุตร	เทศบาลตำบลหินกอง อำเภอเมือง จังหวัด ราชบุรี	ในเชิงสาธารณะ
4	การพัฒนาหลักสูตรเสริม สมรรถนะด้านการสอนงาน ประดิษฐ์ทางคณิตศาสตร์ สำหรับครูในสังกัด การศึกษาขั้นพื้นฐานเพื่อ พัฒนาความคิดสร้างสรรค์ นักเรียนชั้นมัธยมศึกษา ตอนต้น จังหวัดราชบุรี	อ.ดร.พิมพ์ จันทาแล้ว	สำนักงานเขตพื้นที่ การศึกษาประถมศึกษา ราชบุรี เขต 1	ใช้ประโยชน์ ทางอ้อมของงาน สร้างสรรค์

## 2. คณะเทคโนโลยีอุตสาหกรรม

ที่	ชื่อผลงานวิจัย/ งานสร้างสรรค์	ชื่อเจ้าของผลงาน	หน่วยงาน ที่นำไปใช้ ประโยชน์	การใช้ประโยชน์
1	คู่มือการบริหารจัดการ ตลาดภายใต้สภาวะวิกฤต โรคระบาดไวรัส COVID- 19 ตลาดโอ๊ะป่อย อ.สวน ผึ้ง จ.ราชบุรี	ผศ. ว่าที่ ร.ต.ดร.วสันต์ นาคเสนีย์ ผศ.ดร.นงลักษณ์ เพิ่มชาติ อ.ดร.ทัศนีย์ นาคเสนีย์ อ.ดร.ปรีดิ์ ชินโชติ	วิสาหกิจชุมชน อยู่เย็นเป็นสุข บ้านวังตะเคียน	เชิงสาธารณะ

ที่	ชื่อผลงานวิจัย/ งานสร้างสรรค์	ชื่อเจ้าของผลงาน	หน่วยงาน ที่นำไปใช้ ประโยชน์	การใช้ประโยชน์
2	คู่มือการบริหารจัดการ ตลาดภายใต้สภาวะวิกฤต โรคระบาดไวรัส COVID- 19 สามชุกตลาดร้อยปี อ. สามชุก จ.สุพรรณบุรี	ผศ. ว่าที่ ร.ต.ดร.วสันต์ นาคเสนีย์ ผศ.ดร.นงลักษณ์ เพิ่มชาติ อ.ดร.ทัศนีย์ นาคเสนีย์ อ.ดร.ปรีดิ์ ชินโชติ	วิสาหกิจชุมชน ไร้สุขพวงเกษตร อินทรีย์วิถีไทย	เชิงสาธารณะ
3	คู่มือการบริหารจัดการ ตลาดภายใต้สภาวะวิกฤต โรคระบาดไวรัส COVID- 19 ตลาดชุมชนท่าม่วง อ. ท่าม่วง จ.กาญจนบุรี	ผศ. ว่าที่ ร.ต.ดร.วสันต์ นาคเสนีย์ ผศ.ดร.นงลักษณ์ เพิ่มชาติ อ.ดร.ทัศนีย์ นาคเสนีย์ อ.ดร.ปรีดิ์ ชินโชติ	วิสาหกิจชุมชน วิถีเกษตรกรรม แปรรูปจอมบึง	เชิงสาธารณะ
4	คู่มือการบริหารจัดการ ตลาดภายใต้สภาวะวิกฤต โรคระบาดไวรัส COVID- 19 ตลาดน้ำทุ่งบัวแดง อ. บางเลน จ.นครปฐม	ผศ. ว่าที่ ร.ต.ดร.วสันต์ นาคเสนีย์ ผศ.ดร.นงลักษณ์ เพิ่มชาติ อ.ดร.ทัศนีย์ นาคเสนีย์ อ.ดร.ปรีดิ์ ชินโชติ	ผู้ใหญ่บ้านชุมชน ปากบึง หมู่ 13	เชิงสาธารณะ
5	คู่มือการดำเนินการ จัดการธุรกิจชุมชนเชิง แบ่งปันในการจัดกิจกรรม งานวิ้งระดับชุมชน	ผศ. ว่าที่ ร.ต.ดร.วสันต์ นาคเสนีย์ อ.ดร.ทัศนีย์ นาคเสนีย์	วิสาหกิจชุมชน อยู่เย็นเป็นสุข บ้านวังตะเคียน	เชิงพาณิชย์ เชิงนโยบาย
6	โครงการสร้างสรรค์ยุวชน อาสา สร้างผู้ประกอบการ ใหม่ๆ	คณะเทคโนโลยี อุตสาหกรรม คณะวิทยาการจัดการ	วิสาหกิจชุมชน บ้านช่างสกุล บายศรี	สาธารณะ เชิงนโยบาย เชิงพาณิชย์ เชิงสร้างสรรค์

ที่	ชื่อผลงานวิจัย/ งานสร้างสรรค์	ชื่อเจ้าของผลงาน	หน่วยงาน ที่นำไปใช้ ประโยชน์	การใช้ประโยชน์
7	โคมอบแห้งพลังงานความร้อนแสงอาทิตย์ด้วยระบบไฮบริด กรณีศึกษาการอบกบกล้วย กลุ่มวิสาหกิจชุมชนสกุลช่างบายศรี	ผศ. ว่าที่ ร.ต.ดร.วสันต์ นาคเสนีย์ อ.ดร.ทัศนีย์ นาคเสนีย์	วิสาหกิจชุมชนบ้านช่างสกุลบายศรี	สาธารณะ เชิงนโยบาย เชิงพาณิชย์ เชิงสร้างสรรค์

### 3. คณะมนุษยศาสตร์และสังคมศาสตร์

ที่	ชื่อผลงานวิจัย/งาน สร้างสรรค์	ชื่อเจ้าของผลงาน	หน่วยงาน ที่นำไปใช้ประโยชน์	การใช้ ประโยชน์
1	การพัฒนานวัตกรรมการเรียนรู้ภูมิปัญญาท้องถิ่นด้วยคู่มือลายปักผ้าทอและผ้าปักบนฐานอัตลักษณ์วิถีมอญเพื่อส่งเสริมคุณค่าและสืบสานวัฒนธรรมแบบบูรณาการร่วมกับชุมชนตอนกระเบื้อง ต.ดอนกระเบื้อง อ.โพธาราม จ.ราชบุรี	ผศ.ปรียาพร ทองมุข	กลุ่มทอผ้า พระราชรัฐ ต.ดอนกระเบื้อง อ.โพธาราม จ.ราชบุรี	การใช้ ประโยชน์ใน เชิงสาธารณะ องค์ความรู้ที่ สามารถใช้ใน การเรียนการ สอนในชั้น เรียน ถ่าย ทอด สถาปนการ ประกอบ อาชีพนัก ดนตรีสากล แก่ผู้เรียนได้
2	บทบาทพระสงฆ์ในการพัฒนาชุมชน : กรณีศึกษา อ.สวนผึ้ง จ.ราชบุรี	อ.เนตรตะวัน โสমনาม	วัดวาปีสุทธาวาส ต.จอมบึง อ.จอมบึง จ.ราชบุรี	การใช้ ประโยชน์ใน เชิงสาธารณะ

ที่	ชื่อผลงานวิจัย/งานสร้างสรรค์	ชื่อเจ้าของผลงาน	หน่วยงานที่นำไปใช้ประโยชน์	การใช้ประโยชน์
3	การจัดทำคำขอขึ้นทะเบียนสิ่งบ่งชี้ทางภูมิศาสตร์ไทย สินค้าโซโป้วโพธาราม	ผศ.ดร.ชฎาพร โทคัยสวรรค์	สำนักงานพาณิชย์จังหวัดราชบุรี	การใช้ประโยชน์ในเชิงสาธารณะ
4	ระบบควบคุมคุณภาพและมาตรฐานสินค้าสิ่งบ่งชี้ทางภูมิศาสตร์ของโซโป้วโพธาราม	ผศ.ดร.ชฎาพร โทคัยสวรรค์	สำนักงานพาณิชย์จังหวัดราชบุรี	การใช้ประโยชน์ในเชิงสาธารณะ
5	การจัดทำคำขอขึ้นทะเบียนสิ่งบ่งชี้ทางภูมิศาสตร์ไทยสินค้ากุ่มก้ามกรามบางแพ	ผศ.ดร.ชฎาพร โทคัยสวรรค์	สำนักงานพาณิชย์จังหวัดราชบุรี	การใช้ประโยชน์ในเชิงสาธารณะ
6	ระบบควบคุมคุณภาพและมาตรฐานสินค้าสิ่งบ่งชี้ทางภูมิศาสตร์ของกุ่มก้ามกรามบางแพ	ผศ.ดร.ชฎาพร โทคัยสวรรค์	สำนักงานพาณิชย์จังหวัดราชบุรี	การใช้ประโยชน์ในเชิงสาธารณะ
7	การพัฒนารูปแบบที่เหมาะสมสำหรับคุณภาพผู้สูงอายุในเขตเมือง โดยใช้ครอบครัวเป็นศูนย์กลาง	ผศ.ดร.ชฎาพร โทคัยสวรรค์	เทศบาลเมืองจอมพล	การใช้ประโยชน์ในเชิงสาธารณะ
8	คู่มือหลักการเขียนอักษรจีนด้วยชุดกิจกรรมและแผนการจัดการเรียนรู้ การเรียนเขียนอักษรจีนในรายวิชาภาษาจีนพื้นฐานเพื่อพัฒนาการเขียนอักษรจีนเฉพาะบทตามหลักปรัชญา	อ.ดร.นุกุล ธรรมจง	มหาวิทยาลัยราชภัฏกาญจนบุรี	การใช้ประโยชน์ในเชิงสาธารณะ

ที่	ชื่อผลงานวิจัย/งานสร้างสรรค์	ชื่อเจ้าของผลงาน	หน่วยงานที่นำไปใช้ประโยชน์	การใช้ประโยชน์
	จากประสบการณ์ตรง โดยใช้แอปพลิเคชัน Line ร่วมกับการเรียนรู้ แบบผู้เรียนนำตนเอง สำหรับนักศึกษา สาขาวิชาภาษาจีน หลักสูตรครุศาสตร บัณฑิต ชั้นปีที่ 2			
9	การบูรณาการองค์ ความรู้และนวัตกรรมก การผลิตสับปะรดเพื่อ ยกระดับชีวิตของ เกษตรกรผู้ปลูกสับปะรด จังหวัดราชบุรี	ผศ.ดร.ชฎาพร โพคัยสุวรรณค์	สำนักงานเกษตร จังหวัดราชบุรี	การใช้ ประโยชน์ใน เชิงสาธารณะ
10	ข้อเสนอเชิงนโยบายการ ส่งเสริมบทบาทที่ เหมาะสมของพระสงฆ์ ด้านการพัฒนาเด็กและ เยาวชน	ผศ.ดร.จිරพรรณ นิลทองคำ	องค์การบริหารส่วน ตำบลอนตะโก	การใช้ ประโยชน์ใน เชิงสาธารณะ
11	บทบาทพระสงฆ์ในการ พัฒนาชุมชน : กรณีศึกษา อ.จอมบึง จ.ราชบุรี	อาจารย์เนตรตะวัน โสমনาม	วัฒนธรรมจังหวัด ราชบุรี	การใช้ ประโยชน์ใน เชิงสาธารณะ
12	การเปลี่ยนแปลงวิถีชีวิต วัฒนธรรม และภูมิ ปัญญาท้องถิ่น บ้านห้วย ผาก ต.สวนผึ้ง อ.สวนผึ้ง จ.ราชบุรี	ผศ.ปรียาพร ทองผุด	วัฒนธรรมจังหวัด ราชบุรี	การใช้ ประโยชน์ใน เชิงสาธารณะ

## 4. คณะครุศาสตร์

ที่	ชื่อผลงานวิจัย/งานสร้างสรรค์	ชื่อเจ้าของผลงาน	หน่วยงานที่นำไปใช้ประโยชน์	การนำไปใช้ประโยชน์
1	รูปแบบการเพิ่มช่องทางการจำหน่ายผลิตภัณฑ์จากหัตถกรรมของกลุ่มวิสาหกิจชุมชนโดยใช้เครื่องมือทางเทคโนโลยีเครือข่ายสังคมออนไลน์ผ่านเว็บไซต์ยูทูป	อ.ดร.บุญญาพัฒน์ จันทร์เพชร	องค์การบริหารส่วนตำบลห้วยไผ่ อำเภอเมือง จังหวัดราชบุรี	การใช้ประโยชน์ทางอ้อมของงานสร้างสรรค์
2	การพัฒนารูปแบบการจัดการเรียนรู้แบบประสมวิชาคณิตศาสตร์ เรื่องการหาพื้นที่รูปเลขาคณิตสองมิติ ระดับชั้นประถมศึกษาปีที่ 6 กรณีศึกษาจังหวัดราชบุรี	อ.ดร.เชาวฤทธิ์ พันธ์ทอง	สำนักงานเขตพื้นที่การศึกษา ประถมศึกษา ราชบุรี เขต 2	การใช้ประโยชน์ในเชิงสาธารณะ
3	ผลของกิจกรรมค่ายภาษาอังกฤษที่มีต่อทักษะการฟังและการพูดภาษาอังกฤษของนักเรียนระดับช่วงชั้นที่ 2 (ป.4-6)	อ.อินธิรา เกื้อเสนาะ	สำนักงานเขตพื้นที่การศึกษา ประถมศึกษา ราชบุรี เขต 2	การใช้ประโยชน์ในเชิงสาธารณะ
4	นวัตกรรมการพัฒนาสถานศึกษาสู่การเป็นโรงเรียนต้นแบบที่ส่งเสริมทักษะการคิด	ผศ.ดร.พรศักดิ์ สุจริตรักษ์ และชนิตา พิลาไชย	สำนักงานเขตพื้นที่การศึกษา ประถมศึกษา ราชบุรี เขต 2	การใช้ประโยชน์ในเชิงสาธารณะ
5	การพัฒนารูปแบบการจัดการเรียนรู้เกษตรกรอัจฉริยะตามทางสะเต็มศึกษาโดยการมีส่วนร่วม	อ.ดร.นพดล ทุมเชื้อ	สำนักงานเขตพื้นที่การศึกษา มัธยมศึกษา ราชบุรี	การใช้ประโยชน์ในเชิงสาธารณะ

ที่	ชื่อผลงานวิจัย/งานสร้างสรรค์	ชื่อเจ้าของผลงาน	หน่วยงานที่นำไปใช้ประโยชน์	การนำไปใช้ประโยชน์
	ของโรงเรียนในเขตจังหวัดราชบุรี			
6	การพัฒนาบทเรียนออนไลน์เพื่อส่งเสริมการเรียนรู้ที่เน้นโครงงานเป็นฐานสำหรับนักเรียนชั้นมัธยมศึกษาตอนต้นในเขตอำเภอจอมบึง	ผศ.ดร.สุธิดา ปรีชานนท์	สำนักงานเขตพื้นที่การศึกษา มัธยมศึกษา ราชบุรี	การใช้ประโยชน์ ในเชิงสาธารณะ
7	รูปแบบการพัฒนาสรณะครูรองรับการศึกษายุค 4.0	ผศ.ดร.พรศักดิ์ สุจริตรักษ์ และชนิดา พิลาไชย	สำนักงานเขตพื้นที่การศึกษา มัธยมศึกษา ราชบุรี	การใช้ประโยชน์ ในเชิงสาธารณะ
8	การพัฒนารูปแบบความรับผิดชอบของครูคณิตศาสตร์กรณีห้องเรียนกลับด้าน	อ.ดร.นพดล ทุมเชื้อ	สำนักงานเขตพื้นที่การศึกษา ประถมศึกษา ราชบุรี เขต 1	การใช้ประโยชน์ ในเชิงนโยบาย
9	แนวทางการดำเนินงานเริ่มสร้างกระบวนการชุมชนแห่งการเรียนรู้ทางวิชาชีพเพื่อการพัฒนาจรรยาบรรณวิชาชีพผ่านระบบเทคโนโลยีสารสนเทศ	อ.ดร.เกรียงวูช นึละคุปต์ และ อ.ประภาช วิวรรธมมงคล	สำนักงานเขตพื้นที่การศึกษา ประถมศึกษา ราชบุรี เขต 1	การใช้ประโยชน์ ในเชิงนโยบาย
10	รูปแบบการบริหารสถานศึกษาที่ส่งเสริมทักษะของผู้เรียนในศตวรรษที่ 21	ผศ.ดร.พรศักดิ์ สุจริตรักษ์ และ อ.ดร.สุพัตรา สุจริตรักษ์	สำนักงานเขตพื้นที่การศึกษา ประถมศึกษา ราชบุรี เขต 1	การใช้ประโยชน์ ในเชิงนโยบาย
11	การจัดการองค์ความรู้ภูมิปัญญาท้องถิ่นโดยการมี	ผศ.วรลักษณ์ กรรณวัฒน์	ชุมชนห้วยน้ำขาว ตำบลบ้านคา	การใช้ประโยชน์ ในเชิงสาธารณะ



ที่	ชื่อผลงานวิจัย/งานสร้างสรรค์	ชื่อเจ้าของผลงาน	หน่วยงานที่นำไปใช้ประโยชน์	การนำไปใช้ประโยชน์
	ส่วนร่วมของชุมชนบ้านห้วยน้ำขาว ตำบลบ้านคา อำเภอบ้านคา จังหวัดราชบุรี		อำเภอบ้านคา จังหวัดราชบุรี	
12	การสร้างความปลอดภัยบนท้องถนนโดยการมีส่วนร่วมของศูนย์พัฒนาเด็กเล็ก	ผศ.วรลักษณ์ กรรณวัฒน์	ชุมชนห้วยน้ำขาว ตำบลบ้านคา อำเภอบ้านคา จังหวัดราชบุรี	การใช้ประโยชน์ ในเชิงสาธารณะ

#### 5. คณะวิทยาการจัดการ

ที่	ชื่อผลงานวิจัย/งานสร้างสรรค์	ชื่อเจ้าของผลงาน	หน่วยงานที่นำไปใช้ประโยชน์	การใช้ประโยชน์
1	โครงการสร้างสรรค์ยุวชนอาสา สร้างผู้ประกอบการใหม่ Smart Entrepreneurs ด้วยนวัตกรรมชุมชนและการบริหารธุรกิจสู่การท่องเที่ยวเชิงสร้างสรรค์ที่บูรณาการกับการเรียนการสอน AL กับการปฏิบัติงานในชุมชนเพื่อยกระดับคุณภาพชีวิตของคนในชุมชนอย่างยั่งยืน	อ.ดร.ทัศนีย์ นาคเสนีย์	ประธานกลุ่ม วิสาหกิจชุมชนฯ บ้านช่างสกุลบายศรี	1. การใช้ประโยชน์ในเชิงสาธารณะ 2. การใช้ประโยชน์ในเชิงนโยบาย 3. การใช้ประโยชน์ในเชิงพาณิชย์ 4. การใช้ประโยชน์ทางอ้อมของงานสร้างสรรค์
2	คู่มือการดำเนินการจัดธุรกิจชุมชนเชิงแบ่งปัน	อ.ดร.ทัศนีย์ นาคเสนีย์	ประธานวสช.อยู่เย็น เป็นสุขบ้านวังตะเคียง	1. การใช้ประโยชน์ในเชิงนโยบาย

ที่	ชื่อผลงานวิจัย/ งานสร้างสรรค์	ชื่อเจ้าของผลงาน	หน่วยงาน ที่นำไปใช้ประโยชน์	การใช้ ประโยชน์
	ในการจัดกิจกรรมงานวิ่ง ระดับชุมชน			2. การใช้ ประโยชน์ในเชิง พาณิชย์
3	คู่มือการบริหารจัดการ ความร่วมมือภาคประชา สังคมในการจัดงานวิ่ง ระดับชุมชน (Management of Civil Society Cooperation in Organizing Community Running Events Handbook)	ผศ.ดร.นงลักษณ์ เพิ่ม ชาติ	นายกเทศมนตรี เทศบาลเมืองจอมบึง อ.จอมบึง จ.ราชบุรี	การใช้ประโยชน์ ในเชิงนโยบาย
4	การพัฒนากลยุทธ์ทาง การตลาดแบบบูรณา การเพื่อเพิ่มศักยภาพ การท่องเที่ยวตามวิถี ชุมชนกินดื่มอาหาร ปลอดภัย เชียงสร้างสรรค์ ภูมิภาคตะวันตก	ผศ.อัจฉริยา โชติกลาง	ผู้ประกอบการ	การใช้ประโยชน์ ในเชิงพาณิชย์

#### 6. วิทยาลัยมวยไทยศึกษาและการแพทย์แผนไทย

ที่	ชื่อเรื่องวิจัย	หน่วยงานที่รับรองการ ใช้ประโยชน์	รายการ สิ่งที่นำไปใช้ ประโยชน์	ประเภทของการ ใช้ประโยชน์
1	ความสัมพันธ์ระหว่างการใช้ โทรศัพท์มือถือกับ ผลกระทบต่อด้านลบของ นักเรียนชั้นมัธยมศึกษา	เทศบาลตำบลบ้าน เลือก	เผยแพร่ ประชาสัมพันธ์ให้แก่ ประชาชน	การใช้ ประโยชน์ใน เชิงสาธารณสุข

ที่	ชื่อเรื่องวิจัย	หน่วยงานที่รับรองการใช้ประโยชน์	รายการสิ่งที่นำไปใช้ประโยชน์	ประเภทของการใช้ประโยชน์
	ตอนปลาย ในอำเภอเมือง จังหวัดราชบุรี			
2	พฤติกรรมการใช้สมุนไพรเพื่อลดระดับน้ำตาลในเลือดของผู้ป่วยโรคเบาหวานชนิดที่ 2 ของ โรงพยาบาลส่งเสริมสุขภาพตำบลบ้านห้วยหมู ตำบลเจดีย์หัก อำเภอเมืองราชบุรี จังหวัดราชบุรี	บริษัท S.P.P เกษตรอินทรีย์จำกัด	องค์ความรู้งานวิจัยนำไปต่อยอดในการพัฒนาผลิตภัณฑ์ทางการเกษตรในการแปรรูปสินค้า	การใช้ประโยชน์ในเชิงสาธารณะ/การใช้ประโยชน์ทางอ้อมของงานสร้างสรรค์
3	การพัฒนาผลิตภัณฑ์ผงกล้วยน้ำว้าดิบผสมน้ำตาลเกล็ดขิง	บริษัท S.P.P เกษตรอินทรีย์จำกัด	องค์ความรู้งานวิจัยนำไปต่อยอดในการพัฒนาผลิตภัณฑ์ทางการเกษตรในการแปรรูปสินค้า	การใช้ประโยชน์ในเชิงสาธารณะ/การใช้ประโยชน์ทางอ้อมของงานสร้างสรรค์
4	ความรู้ด้านสุขภาพของผู้สูงอายุ ในอำเภอเมือง จังหวัดราชบุรี	เทศบาลเมืองจอมพล อำเภोजอมบึง จังหวัดราชบุรี	เผยแพร่ประชาสัมพันธ์ให้แก่ประชาชน	การใช้ประโยชน์ในเชิงสาธารณะ
5	การพัฒนารูปแบบการใช้สื่อการเรียนรู้ด้านอาหารและโภชนาการสำหรับผู้สูงอายุในเขตพื้นที่ตำบลจอมบึง อำเภोजอมบึง จังหวัดราชบุรี	เทศบาลเมืองจอมพล อำเภोजอมบึง จังหวัดราชบุรี	เผยแพร่ประชาสัมพันธ์ให้แก่ประชาชน	การใช้ประโยชน์ในเชิงสาธารณะ

ที่	ชื่อเรื่องวิจัย	หน่วยงานที่รับรองการใช้ประโยชน์	รายการสิ่งที่นำไปใช้ประโยชน์	ประเภทของการใช้ประโยชน์
6	ต้นแบบการบริหารจัดการ WellHotel เป็นจุดหมายปลายทางการท่องเที่ยวเชิงสุขภาพ	ค่ายมวยมาสเตอร์ ทอดดี้เอ็ม ค่ายมวยแก้วสัมฤทธิ์	เผยแพร่ ประชาสัมพันธ์ให้แก่ประชาชน	การใช้ประโยชน์ในเชิงสาธารณะ

## 2.8 ผลการประเมินรายตัวบ่งชี้จำแนกตามกลยุทธ์

กลยุทธ์ที่ 7 : ส่งเสริมการบูรณาการการวิจัยการเรียนการสอนและการบริการวิชาการ  
เพื่อการพัฒนาท้องถิ่น

ลำดับที่	ตัวชี้วัด	ปีงบประมาณ พ.ศ. 2565		
		เป้าหมาย	ผลการดำเนินงาน	บรรลุ/ไม่บรรลุ
1	จำนวนโครงการวิจัยพัฒนาชุมชนด้านเศรษฐกิจที่มีมหาวิทยาลัยเป็นแกนนำ	1 โครงการ	1 โครงการ	บรรลุ
รวม		1	1	ร้อยละ 100

รายละเอียดของผลการดำเนินงาน

## 2.9 ผลการประเมินรายตัวบ่งชี้จำแนกตามกลยุทธ์

กลยุทธ์ที่ 8 : สร้างเครือข่ายภาคีการวิจัยเพื่อพัฒนาองค์ความรู้ทางวิชาการ  
และการพัฒนาท้องถิ่น

ลำดับที่	ตัวชี้วัด	ปีงบประมาณ พ.ศ. 2565		
		เป้าหมาย	ผลการดำเนินงาน	บรรลุ/ไม่บรรลุ
1	จำนวนความร่วมมือด้านการวิจัยกับภาคีเครือข่าย	2 หน่วยงาน	19 หน่วยงาน	บรรลุ
รวม		1	1	ร้อยละ 100

รายละเอียดของผลการดำเนินงาน

จำนวนภาคีเครือข่ายด้านการวิจัย 19 หน่วยงาน ได้แก่

1. ชุมชนตำบลเจ็ดเสมียน อำเภอโพธาราม จังหวัดราชบุรี
2. โรงพยาบาลส่งเสริมสุขภาพตำบลเขาแร้ง อำเภอเมือง จังหวัดราชบุรี
3. โรงเรียนสินแร่สยามอำเภอสวนผึ้ง จังหวัดราชบุรี
4. โรงพยาบาลส่งเสริมสุขภาพตำบลคลองตากต อำเภอโพธาราม จังหวัดราชบุรี
5. เกษตรกรผู้ปลูกสับปะรดอำเภอบ้านคาและอำเภอสวนผึ้ง
6. เกษตรกรผู้ปลูกสับปะรดในตำบลหนองพันจันทร์ อำเภอบ้านคา จังหวัดราชบุรี
7. คณะกรรมการบริหารจัดการน้ำตกเก้าชั้น อำเภอสวนผึ้ง จังหวัดราชบุรี
8. โรงเรียนดำเนินวิทยา
9. โรงเรียนตรุณาราชบุรี
10. โรงเรียนนารีวิทยา
11. โรงเรียนราชโบริกานุเคราะห์
12. โรงเรียนคุรุราษฎร์รังสฤษดิ์
13. โรงเรียนบางแพปฐมพิทยา
14. สำนักงานศึกษาธิการจังหวัดราชบุรี
15. ชุมชนตำบลเบิกไพร อำเภोजอมบึง จังหวัดราชบุรี
16. โรงเรียนวัดมณีโชติ (เทียมประชาชนุเคราะห์) ตำบลคลองข่อย อำเภอโพธาราม จังหวัดราชบุรี
17. กลุ่มวิสาหกิจชุมชนผักปลอดสารพิษ ตำบลบางโตนด อำเภอโพธาราม จังหวัดราชบุรี
18. บริษัททีเอสดี 457 คอนสตรัคชั่น จำกัด
19. บริษัทปูนปั้นนครชัยศรี แอนด์ จีอาร์ซี จำกัด

## 2.10 ผลการประเมินรายตัวบ่งชี้จำแนกตามกลยุทธ์

กลยุทธ์ที่ 9 : สืบสานโครงการอันเนื่องมาจากพระราชดำริ

ลำดับ ที่	ตัวชี้วัด	ปีงบประมาณ พ.ศ. 2565		
		เป้าหมาย	ผลการดำเนินงาน	บรรลุ/ไม่บรรลุ
1	จำนวนโครงการอันเนื่องมาจากพระราชดำริ	1 โครงการ	2 โครงการ	บรรลุ
<b>รวม</b>		<b>1</b>	<b>1</b>	<b>ร้อยละ 100</b>

### รายละเอียดของผลการดำเนินงาน

1. โครงการอันเนื่องมาจากพระราชดำริ คือ โครงการพัฒนาคุณภาพการศึกษาของโรงเรียนตำรวจตระเวนชายแดนบ้านถ้ำหินและตะโกปิดทอง อำเภอสวนผึ้ง จังหวัดราชบุรี
2. โครงการส่งเสริมพัฒนาความเป็นครูบัณฑิตคืนถิ่นโครงการพระราชดำริ สมเด็จพระกนิษฐาธิราชเจ้า กรมสมเด็จพระเทพรัตนราชสุดาฯ สยามบรมราชกุมารี

## บทที่ 3

### การประเมินผลการดำเนินงานตามแผนพัฒนา

ตามข้อมูลสรุปผลการประเมินรายตัวบ่งชี้ของแผนกลยุทธ์ ในบทที่ 2 พบว่า แผนกลยุทธ์ สถาบันวิจัยและพัฒนา มหาวิทยาลัยราชภัฏหมู่บ้านจอมบึง ประจำปีงบประมาณ พ.ศ. 2565 ความสำเร็จคิดเป็นร้อยละ 93.57 สาระเชิงประเด็นของผลการประเมินในแต่ละประเด็นยุทธศาสตร์ มีรายละเอียดดังนี้

#### 3.1 ผลการดำเนินงานยุทธศาสตร์ที่ 1 : บริหารจัดการวิจัยและนวัตกรรมแบบบูรณาการ

##### กลยุทธ์ที่ 1 : พัฒนาระบบบริหารจัดการงานวิจัย นวัตกรรม และงานสร้างสรรค์

มีตัวชี้วัด 4 ตัวบ่งชี้ ดำเนินกิจกรรมบรรลุตามเป้าหมาย 4 ตัวบ่งชี้ คิดเป็นร้อยละ 100 ดังรายละเอียดต่อไปนี้

1. วารสารวิจัยมหาวิทยาลัยราชภัฏหมู่บ้านจอมบึง สาขามนุษยศาสตร์และสังคมศาสตร์ อยู่ในฐานข้อมูลดัชนีการอ้างอิงวารสารไทย กลุ่ม 2

2. จำนวนการตีพิมพ์เผยแพร่ผลงานวิจัยในระดับชาติ / นานาชาติ จำนวน 151 เรื่อง มีบทความวิจัยหรือบทความวิชาการฉบับสมบูรณ์ที่ตีพิมพ์ในรายงานสืบเนื่องจากการประชุมวิชาการ ระดับชาติ จำนวน 65 เรื่อง บทความวิจัยหรือบทความวิชาการฉบับสมบูรณ์ที่ตีพิมพ์ใน รายงานสืบเนื่องจากการประชุมวิชาการระดับนานาชาติ จำนวน 12 เรื่อง บทความวิจัยหรือ บทความวิชาการฉบับสมบูรณ์ที่ตีพิมพ์ในวารสารทางวิชาการ ที่ปรากฏในฐานข้อมูล TCI กลุ่มที่ 2 จำนวน 22 เรื่อง บทความวิจัยหรือบทความวิชาการที่ตีพิมพ์ในวารสารวิชาการที่ปรากฏในฐานข้อมูล TCI กลุ่มที่ 1 จำนวน 9 เรื่อง บทความวิจัยหรือบทความวิชาการฉบับสมบูรณ์ที่ตีพิมพ์ ในวารสารวิชาการ ระดับนานาชาติที่ปรากฏในฐานข้อมูลระดับนานาชาติตามประกาศ ก.พ.อ. (indexing Scopus Q1 Q2 Q4 และวารสารวิชาการระดับนานาชาติ จำนวน 28 เรื่อง การยื่นจด อนุสิทธิบัตร จำนวน 6 เรื่อง การแจ้งจดลิขสิทธิ์ จำนวน 4 เรื่อง และการจดอนุสิทธิบัตร จำนวน 5 เรื่อง

3. จำนวนเงินที่ได้รับจากการให้บริการวิชาการด้านการวิจัย จำนวน 153,836 บาท จากแผนงานวิจัยเรื่องการพัฒนาการจัดการโซ่อุปทานการท่องเที่ยวเชิงกีฬา เพื่อพัฒนาเศรษฐกิจ ชุมชนด้วยกิจกรรมการวิ่งบนฐานวัฒนธรรมท้องถิ่น โดย ผศ.ดร.สัจจา ไกรศรรัตน์ จำนวนเงิน 10,200 บาท (งบอุดหนุนสถาบันจากแหล่งทุน)วิจัย เรื่องการพัฒนารูปแบบการจัดการ ด้านกีฬาสำหรับ Well hotel โดย อาจารย์รุ่งนภา สิงห์สถิต อาจารย์นันทกร สุขเสริม อาจารย์บารมี

ชูชัย จำนวนเงิน 43,636 บาท (งบบุคตหนุนสถาบันจากแหล่งทุน) วิจัย เรื่อง การพัฒนาและยกระดับตลาดชุมชน ผลิตภัณฑ์ท้องถิ่นย่านเมืองรอง บนฐาน ทรัพยากรภูมิสังคมสู่การท่องเที่ยวทางเลือกวิถีใหม่เพื่อสนับสนุนการท่องเที่ยว และเศรษฐกิจสร้างสรรค์มูลค่าสูง โดยอาจารย์ ดร.ทัศนีย์ นาคเสนีย์ จำนวนเงิน 100,000 บาท (งบบุคตหนุนสถาบันจากแหล่งทุน)

4. ศูนย์วิจัยเพื่อการพัฒนาเชิงพื้นที่ที่เป็นหน่วยงานภายในของของสถาบันวิจัยและพัฒนาทำหน้าที่ส่งเสริมและสนับสนุนการทำวิจัยเชิงพื้นที่

**3.2 ผลการดำเนินงานยุทธศาสตร์ที่ 2 : พัฒนาศักยภาพของนักวิจัย อาจารย์ และบุคลากรในการวิจัยและพัฒนานวัตกรรมท้องถิ่น**

**กลยุทธ์ที่ 2 : เสริมสร้างและพัฒนานักวิจัยทั้งปริมาณ และคุณภาพเพื่อสร้างผลิตผลงานวิจัยที่มีคุณค่าสู่สังคม**

มีตัวชี้วัด 1 ตัวบ่งชี้ ดำเนินกิจกรรมบรรลุตามเป้าหมาย 1 ตัวบ่งชี้ คิดเป็นร้อยละ 100 ดังรายละเอียดต่อไปนี้

สถาบันวิจัยและพัฒนา ดำเนินการจัดโครงการพัฒนานักวิจัย จำนวน 3 กิจกรรมคือ

1) กิจกรรม เรื่อง พัฒนาโจทย์วิจัยและนวัตกรรมเพื่อมุ่งเป้าสู่มหาวิทยาลัยพัฒนาพื้นที่ จั ดขึ้นระหว่างวันที่ 30 พฤศจิกายน – 2 ธันวาคม 2564 มีจำนวนผู้เข้าร่วมกิจกรรม จำนวน 45 คน รูปแบบการจัดกิจกรรมเป็นการอบรมเชิงปฏิบัติการ มีการ จัด Focus group เพื่อแลกเปลี่ยนประเด็นวิจัย

2) กิจกรรม เรื่อง “หลักการเขียนข้อเสนอการวิจัยและการใช้ระบบ NRIIS” โดยรองศาสตราจารย์ ดร.นवल เพ็ชรวัฒนา คณะวิศวกรรมศาสตร์ มหาวิทยาลัยศรีนครินทรวิโรฒ เมื่อวันที่ 25 พฤษภาคม 2565 ผ่านระบบ Zoom Cloud Meeting มีผู้สนใจจาก อาจารย์และบุคลากร ทั้งภายในและภายนอกมหาวิทยาลัย สมัครเข้าร่วมโครงการฯ จำนวน 94 คน

3) กิจกรรม เรื่อง "ทรัพย์สินทางปัญญาเบื้องต้นและการจัดเตรียมคำขอรับความคุ้มครอง" โดย นางสาวปุณนมาส ธรรมรัตน์ หัวหน้างานทรัพย์สินทางปัญญา สำนักงานบริการวิชาการ มหาวิทยาลัยเกษตรศาสตร์ และคณะ เมื่อวันที่ 15 มิถุนายน ผ่านระบบ Zoom Cloud Meeting สมัครเข้าร่วมโครงการฯ จำนวน 39 คน

ในปีงบประมาณ พ.ศ.2565 เมื่อดำเนินกิจกรรมแล้วเสร็จ มีจำนวนนักวิจัยรุ่นใหม่เพิ่มขึ้น จำนวน 28 คน คิดเป็นร้อยละ 71.43



**กลยุทธ์ที่ 3 :** สร้างชุมชนแหล่งการเรียนรู้ (PLC) เพื่อสร้างแรงบันดาลใจและพัฒนา

ศักยภาพในการทำวิจัยให้กับอาจารย์

มีตัวชี้วัด 1 ตัวบ่งชี้ ดำเนินกิจกรรมบรรลุตามเป้าหมาย 1 ตัวบ่งชี้ คิดเป็นร้อยละ 100 ดังรายละเอียดต่อไปนี้

สถาบันวิจัยและพัฒนา ได้จัดการประชุมวิชาการระดับชาติราชภัฏหมู่บ้านจอมบึง ครั้งที่ 10 ประจำปี 2565 ในธีม “นวัตกรรมเพื่อเศรษฐกิจสร้างสรรค์” และ IEEE International Conference on Cybernetics & Innovation (ICCI) 2022, in theme “Ai & Innovative Application” ระหว่างวันที่ 28 กุมภาพันธ์ – 2 มีนาคม พ.ศ. 2565 ณ โรงแรม ณ เวลา อ.เมือง จ.ราชบุรี และมีเจ้าภาพร่วม ได้แก่ 1) มหาวิทยาลัยราชภัฏกำแพงเพชร 2) มหาวิทยาลัยราชภัฏพระนครศรีอยุธยา 3) มหาวิทยาลัยราชภัฏเพชรบุรี 4) มหาวิทยาลัยราชภัฏพิบูลสงคราม 5) มหาวิทยาลัยราชภัฏเพชรบูรณ์ 6) มหาวิทยาลัยราชภัฏยะลา 7) มหาวิทยาลัยราชภัฏสุราษฎร์ธานี และ 8) มหาวิทยาลัยราชภัฏเลย

ในวันที่ 1 มีนาคม 2565 มีการบรรยายพิเศษในหัวข้อ “นวัตกรรมเพื่อเศรษฐกิจสร้างสรรค์” โดย ศาสตราจารย์ ดร.ผดุงศักดิ์ รัตนเดโช ศาสตราจารย์ระดับ 11 มหาวิทยาลัยธรรมศาสตร์ และ เมธีวิจัยอาวุโส และ บรรยายพิเศษแบบ online ในหัวข้อ “Touchless Interactions in the Operating Theatre” โดย Keynote lecture Prof. Dr. Luigi Gallo Senior Research Scientist at the National Research Council of Italy, Institute of High-Performance Computing and Networking.

**3.3 ผลการดำเนินงานยุทธศาสตร์ที่ 3 :** พัฒนาระบบกลไกและกิจกรรมการนำกระบวนการวิจัย ผลงานวิจัย องค์ความรู้ นวัตกรรม และเทคโนโลยีไปใช้ประโยชน์

**กลยุทธ์ที่ 4 :** สนับสนุนการวิจัยตามยุทธศาสตร์วิจัยแห่งชาติสนองความต้องการของท้องถิ่น

และประเทศ

มีตัวชี้วัด 3 ตัวบ่งชี้ ดำเนินกิจกรรมบรรลุตามเป้าหมาย 2 ตัวบ่งชี้ คิดเป็นร้อยละ 66.67 ดังรายละเอียดต่อไปนี้

ในปีงบประมาณ พ.ศ. 2565 มหาวิทยาลัยได้รับการสนับสนุนจากแหล่งทุน ภายนอก จำนวน 24,599,230 บาท มีผลงานวิจัยที่ตอบสนองนโยบายไทยแลนด์ 4.0 เพื่อยกระดับ เศรษฐกิจชุมชน จำนวน 6 โครงการ และมีผลงานนวัตกรรมที่ตอบสนองต่อความต้องการ แก้ปัญหา และพัฒนาท้องถิ่น ภูมิภาค และประเทศ จำนวน 3 ผลงาน

**กลยุทธ์ที่ 5 :** ส่งเสริมการวิจัยแบบมีส่วนร่วม เพื่อสร้างเสริมความเข้มแข็งและยั่งยืน ของชุมชน มีตัวชี้วัด 3 ตัวบ่งชี้ ดำเนินกิจกรรมบรรลุตามเป้าหมาย 3 ตัวบ่งชี้ คิดเป็นร้อยละ 100 ดังรายละเอียดต่อไปนี้

ในปีงบประมาณ พ.ศ. 2565 มหาวิทยาลัยเมืองศรีนครราชบุรี เอกชน ชุมชน ในจังหวัดราชบุรีมีส่วนร่วมในการพัฒนาชุมชนด้านเศรษฐกิจ สังคม การศึกษา จำนวน 19 แห่ง มีผลงานวิจัยที่มีกระบวนการวิจัยเชิงปฏิบัติการแบบมีส่วนร่วม จำนวน 28 โครงการ และมีโครงการวิจัยพัฒนาชุมชนด้านเศรษฐกิจที่มีมหาวิทยาลัยเป็นแกนนำ จำนวน 1 โครงการ

**กลยุทธ์ที่ 6 :** ส่งเสริมการนำผลงานวิจัยไปใช้ให้ เกิดประโยชน์อย่างเป็นรูปธรรม มีตัวชี้วัด 1 ตัวบ่งชี้ ดำเนินกิจกรรมบรรลุตามเป้าหมาย 1 ตัวบ่งชี้ คิดเป็นร้อยละ 100 ดังรายละเอียดต่อไปนี้

ในปีงบประมาณ พ.ศ. 2565 มีผลงานวิจัยหรือนวัตกรรมที่นำไปใช้ประโยชน์เชิงประจักษ์ หรือเชิงพาณิชย์ จำนวน 45 ผลงาน

**กลยุทธ์ที่ 7 :** ส่งเสริมการบูรณาการการวิจัยการเรียน การสอนและการบริการวิชาการ เพื่อการพัฒนาท้องถิ่น

มีตัวชี้วัด 1 ตัวบ่งชี้ ดำเนินกิจกรรมบรรลุตามเป้าหมาย 1 ตัวบ่งชี้ คิดเป็นร้อยละ 100 ดังรายละเอียดต่อไปนี้

ในปีงบประมาณ พ.ศ. 2565 มีโครงการวิจัยพัฒนาชุมชนด้านเศรษฐกิจที่มีมหาวิทยาลัยเป็นแกนนำ จำนวน 1 โครงการ

**3.4 ผลการดำเนินงานยุทธศาสตร์ที่ 4 :** เสริมสร้างเครือข่ายความร่วมมือของเครือข่ายวิจัยและนวัตกรรม

**กลยุทธ์ที่ 8 :** สร้างเครือข่ายภาคีการวิจัยเพื่อพัฒนา องค์ความรู้ทางวิชาการและการพัฒนาท้องถิ่น

มีตัวชี้วัด 1 ตัวบ่งชี้ ดำเนินกิจกรรมบรรลุตามเป้าหมาย 1 ตัวบ่งชี้ คิดเป็นร้อยละ 100 ดังรายละเอียดต่อไปนี้

ในปีงบประมาณ พ.ศ. 2565 นักวิจัยได้สร้างเครือข่ายความร่วมมือด้านการวิจัย จำนวน 19 หน่วยงาน

**3.5 ผลการดำเนินงานยุทธศาสตร์ที่ 5 :** ส่งเสริมการวิจัยและนวัตกรรมเพื่อสืบสานตามโครงการอันเนื่องมาจากพระราชดำริ

**กลยุทธ์ที่ 9 :** สืบสานโครงการอันเนื่องมาจากพระราชดำริ

มีตัวชี้วัด 1 ตัวบ่งชี้ ดำเนินกิจกรรมบรรลุตามเป้าหมาย 1 ตัวบ่งชี้ คิดเป็นร้อยละ 100  
ดังรายละเอียดต่อไปนี้

ในปีงบประมาณ พ.ศ. 2565 ดำเนินโครงการอันเนื่องมาจากพระราชดำริ จำนวน 2 โครงการ คือ โครงการพัฒนาคุณภาพการศึกษาของโรงเรียนตำรวจตระเวนชายแดนบ้านถ้ำหินและตะโกปิดทอง อำเภอสวนผึ้ง จังหวัดราชบุรี และ โครงการส่งเสริมพัฒนาความเป็นครูบัณฑิตคืนถิ่นโครงการพระราชดำริ สมเด็จพระกนิษฐาธิราชเจ้า กรมสมเด็จพระเทพรัตนราชสุดาฯ สยามบรมราชกุมารี