



รายงาน ผลการดำเนินงาน ประจำปี พ.ศ.2564



บทสรุปผู้บริหาร

ผลการดำเนินงานประจำปี งบประมาณ พ.ศ.2564

สถาบันวิจัยและพัฒนาได้กำหนดวิสัยทัศน์ไว้ว่า มุ่งพัฒนาระบบบริหารจัดการงานวิจัยให้มีประสิทธิภาพและประสิทธิผล เพื่อนำไปสู่การมีผลงานวิจัย นวัตกรรม และงานสร้างสรรค์ที่มีคุณภาพ ก่อให้เกิดการใช้ประโยชน์แก่ชุมชนท้องถิ่นและประเทศชาติอย่างเป็นรูปธรรม และเพื่อตอบสนองวิสัยทัศน์ดังกล่าว สถาบันวิจัยและพัฒนาได้ดำเนินการภายในปีงบประมาณ พ.ศ. 2564 ในภาพรวมโดยสรุป ดังนี้

1. มีผลงานวิจัย จำนวน 93 เรื่อง ได้รับทุนอุดหนุนการวิจัย จำนวน 22,389,390 บาท (ยี่สิบสอง ล้านสามแสนแปดหมื่นเก้าพันสามร้อยเก้าสิบบาทถ้วน) แบ่งตามประเภทของแหล่งทุน ดังนี้
 - 1.1 เงินอุดหนุนทุนวิจัยจากหน่วยงานภายนอก จำนวน 34 เรื่อง เป็นเงิน 21,165,550 บาท (ยี่สิบเอ็ดล้านหนึ่งแสนหกหมื่นห้าพันห้าร้อยห้าสิบบาทถ้วน)
 - 1.2 เงินรายได้ของมหาวิทยาลัย จำนวน 59 เรื่อง จำนวนเงินทุน 1,223,840 บาท (หนึ่งล้านสองแสนสองหมื่นสามพันแปดร้อยสี่สิบบาทถ้วน)
 - 1.3 องค์กรปกครองส่วนท้องถิ่นราชบุรี กาญจนบุรี และสมุทรสงคราม จำนวน 26 เรื่อง จำนวนเงินทุน 454,000 บาท (สี่แสนห้าหมื่นสี่พันบาทถ้วน)
2. มีผลงานการตีพิมพ์เผยแพร่ผลงานวิจัยหรืองานสร้างสรรค์ในระดับชาติและนานาชาติ จำนวน 183 เรื่อง แบ่งออกตามระดับและประเภทของการตีพิมพ์เผยแพร่ ดังนี้
 - 2.1 ตีพิมพ์เผยแพร่ผลงานวิจัยหรืองานสร้างสรรค์ในระดับชาติ จำนวน 154 เรื่อง
 - 2.2 ตีพิมพ์เผยแพร่ผลงานวิจัยหรืองานสร้างสรรค์ในระดับนานาชาติ จำนวน 29 เรื่อง
3. มีผลงานการนำผลการวิจัยไปใช้ประโยชน์ของหน่วยงานต่าง ๆ จำนวน 36 เรื่อง
4. มีผลงานการจัดกิจกรรมส่งเสริมศักยภาพในการทำวิจัย จำนวน 5 กิจกรรม ดังนี้
 - 4.1 โครงการความร่วมมือจัดนิทรรศการแสดงผลงานวิจัยกับสำนักงานของคณะกรรมการวิจัยแห่งชาติ “มหกรรมงานวิจัยแห่งชาติ 2564 (Thailand Research Expo 2021)”
 - 4.2 โครงการประชุมวิชาการระดับชาติราชภัฏหมู่บ้านจอมบึงวิจัย ครั้งที่ 9 “สร้างสรรค์งานวิจัยบนฐานของนวัตกรรมสู่การยกระดับเศรษฐกิจฐานราก” (Create Research based on Innovation to Raise the Foundation Economy) และการประชุมวิชาการระดับนานาชาติ 2021
 - 4.3 โครงการจัดทำวารสารมหาวิทยาลัยราชภัฏหมู่บ้านจอมบึง 2 ฉบับ คือ สาขามนุษยศาสตร์และสังคมศาสตร์ และวารสารวิทยาศาสตร์ เทคโนโลยี และนวัตกรรม



จากผลการดำเนินการดังกล่าว ได้ดำเนินการไปตามพันธกิจของสถาบันวิจัยและพัฒนา โดยผลการดำเนินการจะเป็นบทสรุปสำหรับผู้บริหารสถาบันวิจัยและพัฒนา โดยใช้เป็นข้อมูลสารสนเทศสำหรับการบริหารจัดการและดำเนินการในปีงบประมาณ พ.ศ. 2565 ต่อไป



แนะนำสถาบันวิจัยและพัฒนา

การจัดตั้งหน่วยงานที่ทำหน้าที่ในการส่งเสริมการดำเนินการวิจัยและบริการวิชาการของมหาวิทยาลัยราชภัฏหมู่บ้านจอมบึง จัดตั้งขึ้นตั้งแต่มหาวิทยาลัยราชภัฏหมู่บ้านจอมบึงยังมีฐานะเป็นวิทยาลัยครู เปิดสอนระดับประกาศนียบัตรวิชาชีพการศึกษาระดับสูง โดยเรียกหน่วยงานนี้ว่า “ศูนย์วิจัยและบริการวิชาการ”

ต่อมาเมื่อวันที่ 25 มกราคม พ.ศ. 2538 วิทยาลัยครูหมู่บ้านจอมบึง เปลี่ยนสถานะเป็นสถาบันราชภัฏหมู่บ้านจอมบึง ได้มีการแบ่งส่วนราชการใหม่ โดย “ศูนย์วิจัยและบริการวิชาการ” แบ่งออกเป็น 2 หน่วยงานย่อย ได้แก่

1. สำนักวิจัย มีหน้าที่ ประสานและสนับสนุนงานด้านการวิจัย
2. สำนักฝึกอบรมและบริการวิชาการ มีหน้าที่ ประสานและดำเนินงานด้านการฝึกอบรมและการบริการวิชาการแก่สังคม

พ.ศ. 2542 กระทรวงศึกษาธิการได้มีการประกาศ เรื่อง การเปลี่ยนการแบ่งส่วนราชการภายในสถาบันราชภัฏหมู่บ้านจอมบึง โดยรวม “สำนักวิจัย” กับ “สำนักฝึกอบรมและบริการวิชาการ” เข้าด้วยกันอีกครั้ง เป็นหน่วยงานที่มีชื่อว่า “สำนักวิจัยและบริการวิชาการ” โดยยังคงหน้าที่หลักตามเดิม

วันที่ 15 กันยายน พ.ศ. 2548 สถาบันราชภัฏทุกแห่งได้รับการเปลี่ยนฐานะเป็น “มหาวิทยาลัยราชภัฏ” และให้มีการจัดโครงสร้างการบริหารงานภายในใหม่อีกครั้ง ในส่วนของมหาวิทยาลัยราชภัฏหมู่บ้านจอมบึง ได้กำหนดให้มีหน่วยงานภายใน ประกอบด้วย 4 คณะ และ 5 สำนัก คือ คณะครุศาสตร์ คณะวิทยาศาสตร์และเทคโนโลยี คณะมนุษยศาสตร์และสังคมศาสตร์ คณะวิทยาการจัดการ สำนักงานอธิการบดี สำนักศิลปะและวัฒนธรรม สำนักส่งเสริมวิชาการและงานทะเบียน สำนักวิทยบริการและเทคโนโลยีสารสนเทศ และสถาบันวิจัยและพัฒนา

สถาบันวิจัยและพัฒนา จึงเป็นหน่วยงานหลัก 1 ใน 9 หน่วยงานของมหาวิทยาลัยราชภัฏหมู่บ้านจอมบึง โดยยังคงทำหน้าที่และภารกิจหลักด้านการประสานและสนับสนุนงานวิจัย และการให้บริการวิชาการแก่สังคมของมหาวิทยาลัย ดังที่เคยปฏิบัติมา

วันที่ 4 พฤษภาคม พ.ศ. 2552 มหาวิทยาลัยราชภัฏหมู่บ้านจอมบึงได้มีการปรับเปลี่ยนโครงสร้างการบริหารและกำหนดหน้าที่ให้สถาบันวิจัยและพัฒนา มีหน้าที่และภารกิจหลักในการประสานและสนับสนุนการดำเนินการด้านการวิจัยและสร้างสรรค์นวัตกรรม และให้บริการวิชาการทางด้านการวิจัยและนวัตกรรมแก่สังคมเพื่อให้เป็นไปตามเป้าหมายนโยบายและยุทธศาสตร์ของมหาวิทยาลัยราชภัฏหมู่บ้านจอมบึง



ปรัชญา วิสัยทัศน์ พันธกิจ และวัตถุประสงค์ของสถาบันวิจัยและพัฒนา

จุดมุ่งหมายของการก่อตั้งมหาวิทยาลัยราชภัฏตามพระราชบัญญัติมหาวิทยาลัยราชภัฏ พ.ศ. 2547 กำหนดภารกิจของมหาวิทยาลัยราชภัฏในมาตรา 8 ให้มหาวิทยาลัยเป็นสถาบันอุดมศึกษาเพื่อการพัฒนาท้องถิ่นที่เสริมสร้างพลังปัญญาของแผ่นดิน ฟื้นฟูพลัง การเรียนรู้ เชิดชูภูมิปัญญาของท้องถิ่น สร้างสรรค์ศิลปวิทยา เพื่อความเจริญก้าวหน้าอย่างมั่นคงและยั่งยืนของปวงชน มีส่วนร่วมในการจัดการ การบำรุงรักษา การใช้ประโยชน์จากทรัพยากรธรรมชาติและสิ่งแวดล้อมอย่างสมดุลและยั่งยืน โดยมีวัตถุประสงค์ ให้การศึกษา ส่งเสริมวิชาการและวิชาชีพชั้นสูง ทำการสอน วิจัย ให้บริการทางวิชาการแก่สังคม ปรับปรุง ถ่ายทอด และพัฒนาเทคโนโลยี ทำนุบำรุงศิลปและวัฒนธรรม ผลิตครูและส่งเสริมวิทยฐานะครู มาตรา 8(8) ศึกษา วิจัย ส่งเสริมและสืบสานโครงการอันเนื่องมาจากแนวพระราชดำริในการปฏิบัติการ กิจของ มหาวิทยาลัยเพื่อการพัฒนาท้องถิ่น และมาตรา 48 เพื่อประโยชน์ในการส่งเสริมและสนับสนุนการวิจัยเพื่อการพัฒนาให้คณะกรรมการร่วมกันจากทุกมหาวิทยาลัยประสานความร่วมมือในการวิจัย การแลกเปลี่ยนความรู้และการสร้างสรรค์ภูมิปัญญาในการแก้ไขปัญหาและการพัฒนาท้องถิ่น

แผนอุดมศึกษาระยะยาว 15 ปี ฉบับที่ 2 (พ.ศ.2551 - 2565) ที่มีเป้าหมายเพื่อยกระดับคุณภาพ อุดมศึกษาไทย เพื่อผลิตและพัฒนาบุคลากรที่มีคุณภาพสู่ตลาดแรงงาน พัฒนาศักยภาพอุดมศึกษา ในการ สร้างความรู้และนวัตกรรมเพื่อเพิ่มขีดความสามารถในการแข่งขันของประเทศใน ยุคโลกาภิวัตน์ รวมทั้ง สนับสนุนการพัฒนาที่ยั่งยืนของท้องถิ่นไทย โดยใช้กลไกของหลักธรรมาภิบาล การเงิน การกำกับมาตรฐาน และเครือข่ายอุดมศึกษาบนพื้นฐานของเสรีภาพทางวิชาการ ความหลากหลาย และเป็นเอกภาพเชิงระบบ โดยเฉพาะอย่างยิ่งได้กำหนดยุทธศาสตร์ในการเพิ่มขีดความสามารถในการแข่งขันของประเทศ ด้วยการ พัฒนาศักยภาพด้านการวิจัยเป็นหลัก ให้มีการทำวิจัยอย่างต่อเนื่อง และสามารถเชื่อมโยงงานวิจัยร่วมกัน ระหว่างมหาวิทยาลัย รวมทั้งการสร้างงานวิจัยและการผลิตบุคลากรให้เชื่อมโยงระหว่างระบบการศึกษา กับ ภาคเอกชน

จากการแบ่งกลุ่มสถาบันอุดมศึกษาของสำนักงานคณะกรรมการพัฒนาระบบราชการ (ก.พ.ร.) มหาวิทยาลัยราชภัฏหมู่บ้านจอมบึง อยู่ในกลุ่มสถาบันอุดมศึกษาที่เน้นการผลิตบัณฑิตและการพัฒนาสังคม มีพันธกิจในการผลิตบัณฑิตระดับปริญญาตรีเป็นส่วนใหญ่ ผลิตบัณฑิตระดับบัณฑิตศึกษาในบางสาขาวิชา และเน้นการพัฒนาสังคมโดยการประยุกต์ความรู้เพื่อบริการวิชาการและวิชาชีพต่อสังคม

นโยบายการวิจัยของมหาวิทยาลัยราชภัฏหมู่บ้านจอมบึง จึงเน้นการวิจัยแบบบูรณาการ เพื่อตอบสนอง พันธกิจและยุทธศาสตร์ของมหาวิทยาลัย ยุทธศาสตร์จังหวัด และยุทธศาสตร์ชาติ โดยเน้นให้นักวิจัยทำวิจัย ในรูปแบบการวิจัย ทั้งการวิจัยพื้นฐาน การวิจัยประยุกต์ และการวิจัยเพื่อพัฒนาท้องถิ่นที่นำไปสู่การสร้างองค์ ความรู้ใหม่ มีการพัฒนาชุมชนด้านการศึกษาด้านมนุษยศาสตร์และสังคมศาสตร์ และด้านวิทยาศาสตร์



และเทคโนโลยีเป็นสำคัญ การดำเนินการวิจัยจะอยู่ในรูปของ สหวิทยาการที่คณาจารย์และนักศึกษามีความเชี่ยวชาญ จะเป็นการประสานการดำเนินงานเพื่อการใช้ประโยชน์และการใช้ทรัพยากรร่วมกัน

สถาบันวิจัยและพัฒนาจึงมีปรัชญา วิสัยทัศน์ พันธกิจ และวัตถุประสงค์ ดังนี้

ปรัชญา

สร้างสรรค์งานวิจัยและนวัตกรรม น้อมนำแนวพระราชดำริ พร้อมแนวคิดศาสตร์พระราชา มุ่งพัฒนาท้องถิ่น

วิสัยทัศน์

มุ่งพัฒนาระบบบริหารจัดการงานวิจัยให้มีประสิทธิภาพและประสิทธิผล เพื่อนำไปสู่การมีผลงานวิจัย นวัตกรรม และงานสร้างสรรค์ที่มีคุณภาพ ก่อให้เกิดการใช้ประโยชน์แก่ชุมชนท้องถิ่นและประเทศชาติอย่างเป็นรูปธรรม

พันธกิจ

1. พัฒนาระบบบริหารจัดการงานวิจัยและงานสร้างสรรค์ให้มีประสิทธิผลและประสิทธิภาพ
2. เสริมสร้างและพัฒนานักวิจัยทั้งเชิงปริมาณและเชิงคุณภาพ
3. สร้างเครือข่ายภาคีการวิจัยเพื่อพัฒนาท้องถิ่น
4. สนับสนุนการวิจัยตามยุทธศาสตร์การวิจัยแห่งชาติ เพื่อตอบสนองและแก้ไขปัญหาของชุมชนท้องถิ่นและประเทศ
5. ส่งเสริมการวิจัยเชิงปฏิบัติการแบบมีส่วนร่วม เพื่อสร้างความเข้มแข็งให้กับท้องถิ่นอย่างยั่งยืน
6. ส่งเสริมการบูรณาการระหว่างการศึกษา การเรียนการสอน และการบริการวิชาการ
7. ส่งเสริมการนำผลการวิจัยไปใช้ประโยชน์อย่างเป็นรูปธรรม

วัตถุประสงค์

1. เพื่อส่งเสริมและสนับสนุนการพัฒนาศักยภาพนักวิจัยให้สามารถทำงานวิจัยได้อย่างมีคุณภาพ เพื่อตอบสนองความต้องการของชุมชน ท้องถิ่นและประเทศ
2. เพื่อให้บริการวิชาการด้านการวิจัยตามความต้องการของกลุ่มเป้าหมาย



3. เพื่อพัฒนาระบบสารสนเทศ ฐานข้อมูล และการจัดการความรู้ด้านการวิจัย นวัตกรรม และ งานสร้างสรรค์
4. เพื่อสร้างเครือข่ายความร่วมมือทางการวิจัย นวัตกรรมและงานสร้างสรรค์ เพื่อพัฒนาท้องถิ่น
5. เพื่อสืบสานโครงการในพระราชดำริ

แนวทางการบริหารเพื่อบรรลุวิสัยทัศน์ของสถาบันวิจัยและพัฒนา

แนวทางการบริหารของสถาบันวิจัยและพัฒนา เพื่อให้บรรลุวิสัยทัศน์ มีดังนี้

1. บริหารงานตามหลักธรรมาภิบาล เอาใจใส่ รับผิดชอบ มีคุณธรรม ไม่เลือกปฏิบัติ โปร่งใส ตรวจสอบได้ ประหยัด และคุ้มค่า โดยคำนึงถึงประโยชน์ของสังคมและมหาวิทยาลัย
2. เน้นระบบการวางแผนงานในแต่ละส่วนงานที่สามารถปฏิบัติได้ และการมีส่วนร่วมของผู้ที่เกี่ยวข้อง โดยมีแผนระยะสั้น ระยะกลาง และระยะยาวที่สอดคล้องกัน มุ่งสู่เป้าหมายที่ชัดเจน และยืดหยุ่น สามารถปรับเปลี่ยนได้ทันต่อเหตุการณ์
3. รับฟังความคิดเห็นและเปิดโอกาสให้ผู้ที่มีส่วนร่วมในการดำเนินงานทุกขั้นตอน ตั้งแต่การวางแผน การดำเนินงาน และการประเมินผลการดำเนินงาน
4. ให้ความสำคัญกับการทำงานเป็นทีม และคำนึงถึงสวัสดิการของผู้ร่วมงาน
5. กำหนดรายละเอียดของแต่ละงาน และมีการประสานงานในส่วนงานที่เกี่ยวข้องหรือคาบเกี่ยวกัน โดยเน้นการสื่อสารด้วยไมตรีจิต
6. มีกลไกควบคุมคุณภาพการทำงานที่เป็นที่ยอมรับของทุกส่วนที่เกี่ยวข้อง
7. กำหนดเส้นทางการพัฒนาศักยภาพของบุคลากรด้านการวิจัยอย่างเป็นระบบและยั่งยืน
8. เชิดชูและเผยแพร่ศักยภาพบุคลากรด้านการวิจัยและการบริการวิชาการสู่สังคม



ยุทธศาสตร์สถาบันวิจัยและพัฒนา

สถาบันวิจัยและพัฒนา เป็นหน่วยงานภายในของมหาวิทยาลัยราชภัฏหมู่บ้านจอมบึงที่มีพันธกิจในการตอบสนองแผนกลยุทธ์พัฒนามหาวิทยาลัยราชภัฏหมู่บ้านจอมบึง 4 ปี (พ.ศ. 2561 - 2564) ประเด็นยุทธศาสตร์ที่ 1 : พัฒนาท้องถิ่น และยุทธศาสตร์ที่ 4 : สร้างและพัฒนาผลงานวิจัยและนวัตกรรมเพื่อการพัฒนา มหาวิทยาลัย ชุมชนท้องถิ่น ภูมิภาคและประเทศ โดยมียุทธศาสตร์และเป้าประสงค์เชิงยุทธศาสตร์ ดังนี้

ประเด็นยุทธศาสตร์

วิจัยอย่างมีคุณภาพเพื่อสร้างคุณค่าและพัฒนาผลผลิตสู่สังคม

เป้าประสงค์เชิงยุทธศาสตร์

1. มหาวิทยาลัยเป็นสถาบันการศึกษาเพื่อรับใช้ท้องถิ่น เป็นแหล่งให้บริการทางวิชาการด้านการวิจัยที่สอดคล้องกับความต้องการของท้องถิ่นและประเทศ เป็นศูนย์กลางของการพัฒนาศักยภาพของประชาชนในท้องถิ่นโดยใช้กระบวนการวิจัยเป็นเครื่องมือให้พึ่งพาตนเองได้
2. คณาจารย์ นักศึกษามีแรงจูงใจเพื่อผลิตผลงานวิจัยที่มีคุณค่าสู่สังคม
3. ผลงานวิจัยของมหาวิทยาลัยมีคุณภาพ สามารถตอบสนองความต้องการของท้องถิ่น สังคม ประเทศ
4. ผลงานวิจัยของมหาวิทยาลัยได้รับการยอมรับ โดยสามารถตีพิมพ์ในวารสารระดับชาติและนานาชาติได้
5. มหาวิทยาลัยมีผลงานวิจัย ผลงานสร้างสรรค์และนวัตกรรมซึ่งนำไปสู่การจดทะเบียนทรัพย์สินทางปัญญา

ตัวชี้วัดและค่าเป้าหมาย

กลยุทธ์	ตัวชี้วัด	ค่าเป้าหมาย ณ	
		ปีงบประมาณ พ.ศ.	
		2564	2565
1. พัฒนาระบบบริหารจัดการงานวิจัย นวัตกรรม และงานสร้างสรรค์	จำนวนวารสารวิจัยที่อยู่ในฐานข้อมูลของศูนย์ดัชนีการอ้างอิงวารสารไทย	1	1
		ฉบับ	ฉบับ
	จำนวนการตีพิมพ์เผยแพร่ผลงานวิจัยและนวัตกรรมในระดับชาติหรือนานาชาติ	160 เรื่อง	180 เรื่อง



กลยุทธ์	ตัวชี้วัด	ค่าเป้าหมาย ณ ปีงบประมาณ พ.ศ.	
		2564	2565
	จำนวนรายได้จากการให้บริการวิชาการ ด้านการวิจัย	700,000 บาทขึ้นไป	800,000 บาทขึ้นไป
2. เสริมสร้างและพัฒนานักวิจัย ทั้งปริมาณ และคุณภาพเพื่อ สร้างผลิตผลงานวิจัยที่มี คุณค่าสู่สังคม	ร้อยละของจำนวนการเพิ่มขึ้นของนักวิจัย รุ่นใหม่เชิงพื้นที่	ร้อยละ 15	ร้อยละ 20
	ร้อยละงานวิจัยเชิงพื้นที่ที่ต่องานวิจัย ทั้งหมด	ร้อยละ 50	ร้อยละ 50
3. สร้างเครือข่ายภาคีการวิจัย เพื่อพัฒนาองค์ความรู้ทาง วิชาการและการพัฒนา ท้องถิ่น	จำนวนความร่วมมือด้านการวิจัยกับภาคี เครือข่าย	2 หน่วยงาน	2 หน่วยงาน
4. สนับสนุนการวิจัยตาม ยุทธศาสตร์วิจัยแห่งชาติ สนองความต้องการของ ท้องถิ่น และประเทศ	จำนวนงบประมาณที่ได้รับสนับสนุนจาก แหล่งทุนภายนอก	ไม่น้อยกว่า 7 ล้านบาท	ไม่น้อยกว่า 8 ล้านบาท
5. ส่งเสริมการวิจัยแบบมีส่วนร่วม ร่วมเพื่อสร้างเสริมความ เข้มแข็งและยั่งยืนของชุมชน	จำนวนองค์กรภาครัฐ เอกชน ชุมชน ใน จังหวัดราชบุรีมีส่วนร่วมในการพัฒนา ชุมชนด้านการศึกษา	2 แห่ง	2 แห่ง
	จำนวนผลงานวิจัยที่ตอบสนองต่อความ ต้องการแก้ปัญหาและพัฒนาชุมชน ท้องถิ่น	7 โครงการ	9 โครงการ
	จำนวนผลงานวิจัยที่มีกระบวนการวิจัย เชิงปฏิบัติการแบบมีส่วนร่วม	7 โครงการ	9 โครงการ
6. ส่งเสริมการนำผลงานวิจัยไป ใช้ให้เกิดประโยชน์อย่าง เป็นรูปธรรม	จำนวนการใช้ประโยชน์จากผลงานวิจัย หรือนวัตกรรมเชิงประจักษ์หรือเชิง พาณิชย์	7 โครงการ	8 โครงการ



กลยุทธ์	ตัวชี้วัด	ค่าเป้าหมาย ณ ปีงบประมาณ พ.ศ.	
		2564	2565
	จำนวนการจดทะเบียนทรัพย์สินทาง ปัญญาประเภทอนุสิทธิบัตร สิทธิบัตร หรือ สิ่งบ่งชี้ทางภูมิศาสตร์	7 ชิ้น	8 ชิ้น
7. ส่งเสริมการบูรณาการการ วิจัย การเรียนการสอนและ การบริการวิชาการเพื่อการ พัฒนาท้องถิ่น	จำนวนผลงานวิจัยและนวัตกรรมเพื่อ พัฒนาการเรียนการสอน ชุมชน ท้องถิ่น ภูมิภาค และประเทศ	60 โครงการ	70 โครงการ
8. สร้างชุมชนแห่งการเรียนรู้ (PLC) เพื่อสร้างแรงบันดาลใจ และพัฒนาศักยภาพในการ ทำวิจัยให้กับอาจารย์	กิจกรรมชุมชนแห่งการเรียนรู้ (PLC)	1 กิจกรรม	2 กิจกรรม
9. สืบสานโครงการอัน เนื่องมาจากพระราชดำริ	จำนวนโครงการอันเนื่องมาจาก พระราชดำริ	1 โครงการ	2 โครงการ

กลยุทธ์ด้านการวิจัย

กลยุทธ์ที่ 1 พัฒนาระบบบริหารจัดการงานวิจัย นวัตกรรม และงานสร้างสรรค์

- 1.1 สร้าง แก่ไข ปรับปรุงกฎ ระเบียบ ข้อบังคับที่สนับสนุนและเอื้อต่อการดำเนินการวิจัย พัฒนา นวัตกรรม และสร้างงานสร้างสรรค์
- 1.2 สร้างและพัฒนาระบบฐานข้อมูลเพื่อสนับสนุนการดำเนินการ
- 1.3 ส่งเสริมและเสริมสร้างให้เกิดสภาพแวดล้อมในการพัฒนางานวิจัยและนวัตกรรม
- 1.4 จัดการองค์ความรู้และข้อมูลข่าวสารในรูปอิเล็กทรอนิกส์บนเว็บไซต์ของสถาบันวิจัยและ พัฒนาอย่างต่อเนื่อง
- 1.5 พัฒนาระบบบริหารจัดการคุณภาพงานวิจัยและนวัตกรรมอย่างครบวงจร
- 1.6 ส่งเสริม สนับสนุนการตีพิมพ์ เผยแพร่ผลงานวิจัยในระดับชาติและนานาชาติ
- 1.7 สร้างระบบประชาสัมพันธ์และเผยแพร่ผลงานวิจัย นวัตกรรม และงานสร้างสรรค์สู่สาธารณะ
- 1.8 ส่งเสริม สนับสนุนให้มีการจดลิขสิทธิ์ อนุสิทธิบัตร สิทธิบัตร การซื้อขายทรัพย์สินทาง ปัญญาอันเกิดจากงานวิจัยของมหาวิทยาลัย



กลยุทธ์ที่ 2 เสริมสร้างและพัฒนานักวิจัยทั้งปริมาณและคุณภาพเพื่อสร้างผลิตผลงานวิจัยที่มีคุณค่าสู่สังคม

- 2.1 ฝึกอบรมและพัฒนาความรู้และทักษะที่เกี่ยวข้องกับการวิจัย ให้แก่บุคลากรทางการวิจัยอย่างต่อเนื่อง และจัดระบบนักวิจัยที่เลี้ยงที่สามารถให้คำปรึกษาอย่างใกล้ชิด
- 2.2 กำหนดภาระงานการทำวิจัยทดแทนภาระงานสอน เพื่อส่งเสริมให้คณาจารย์ทำผลงานวิจัยมากขึ้น
- 2.3 ส่งเสริมให้มีการแลกเปลี่ยนเรียนรู้ในการทำวิจัย มีผู้รับผิดชอบในลักษณะเป็นคณะบุคคล และเปิดโอกาสให้นักวิจัยใหม่เข้ามามีส่วนร่วม
- 2.4 ส่งเสริมการสร้างเอกลักษณ์และความเชี่ยวชาญเฉพาะด้านการวิจัยของบุคลากรทางการวิจัยทุกคณะ
- 2.5 จัดทำแผนส่งเสริมและพัฒนานักวิจัยเป็นรายบุคคล
- 2.6 สร้างระบบการพัฒนานักวิจัย ได้แก่ ระบบที่เลี้ยงโดยจัดให้นักวิจัยรุ่นใหม่ได้ทำงานวิจัยร่วมกับนักวิจัยอาวุโส เพื่อถ่ายทอดประสบการณ์ ความรู้ และนำไปใช้ปฏิบัติ
- 2.7 จัดหาเงินทุนสนับสนุนการวิจัยสำหรับอาจารย์ นักวิจัย และนักศึกษา จากแหล่งเงินทุนต่าง ๆ ทั้งภายในและภายนอกสถาบัน
- 2.8 สร้างแรงจูงใจ เชิดชูเกียรตินักวิจัยที่สร้างชื่อเสียงให้มหาวิทยาลัย จัดการประกวดผลงานวิจัย วิทยานิพนธ์ รางวัลผลงานวิจัยดีเด่น
- 2.9 จัดเวทีนำเสนอผลงานวิจัยและงานสร้างสรรค์นวัตกรรมระดับชาติ และระดับนานาชาติ
- 2.10 พัฒนาหัวหน้าชุดโครงการวิจัยให้มีศักยภาพในการบริหารงานชุดโครงการ
- 2.11 ส่งเสริมการวิจัยเป็นทีมและการทำวิจัยร่วมกับสถาบันที่มีชื่อเสียงทั้งในและต่างประเทศ

กลยุทธ์ที่ 3 สร้างเครือข่ายภาคีการวิจัยเพื่อพัฒนาองค์ความรู้ทางวิชาการและการพัฒนาท้องถิ่น

- 3.1 ส่งเสริมการสร้างเครือข่ายการวิจัยแบบบูรณาการ เพื่อการพัฒนาท้องถิ่น ทั้งระดับจังหวัด ภูมิภาค และระดับประเทศ
- 3.2 สร้างเครือข่ายความร่วมมือการวิจัยทั้งภายในสถาบัน ระหว่างสถาบัน และระหว่างประเทศ
- 3.3 แลกเปลี่ยนอาจารย์/นักวิจัย/นักศึกษาระหว่างมหาวิทยาลัย
- 3.4 จัดสัมมนาวิชาการเพื่อพัฒนาโจทย์วิจัยร่วมกันระหว่างหน่วยงานในเครือข่าย
- 3.5 ร่วมกับชุมชนในการทำวิจัยและพัฒนา จนสามารถสร้างมูลค่าทุนทางสังคมและคืนองค์ความรู้สู่สังคม



กลยุทธ์ที่ 4 สนับสนุนการวิจัยตามยุทธศาสตร์วิจัยแห่งชาติ และตอบสนองความต้องการของท้องถิ่น

- 4.1 ส่งเสริมการวิจัยเชิงบูรณาการพันธกิจ ที่เอื้อต่อการส่งเสริมวิสาหกิจชุมชนอย่างครบวงจร โดยความร่วมมือขององค์กรท้องถิ่น
- 4.2 ส่งเสริมการกำหนดทิศทางการวิจัยที่ชัดเจน และเชื่อมโยงกับสภาพปัญหาและความต้องการของท้องถิ่น และประเทศ
- 4.3 จัดสรรทุนอุดหนุนการวิจัยด้วยการกำหนดขอบข่าย หัวข้อที่สอดคล้องกับความต้องการของสถาบันหรือชุมชน โดยจัดทำประกาศข้อกำหนดการวิจัย (TOR) ให้แก่บุคลากรทางการวิจัยและนักศึกษา
- 4.4 จัดหาสิ่งอำนวยความสะดวกต่าง ๆ รวมทั้งฐานข้อมูลผลงานวิจัย เพื่อเอื้อประโยชน์ต่อการทำวิจัย
- 4.5 จัดทำแผนสนับสนุนทุนวิจัยและแสวงหาทุนวิจัยทั้งจากภายในและภายนอก

กลยุทธ์ที่ 5 ส่งเสริมการวิจัยแบบมีส่วนร่วมเพื่อสร้างเสริมความเข้มแข็งและยั่งยืนของชุมชน

- 5.1 ส่งเสริมการวิจัยในลักษณะแผนงานวิจัยหรือชุดโครงการแบบมีส่วนร่วม โดยมีการกำหนดทิศทางการวิจัย และจัดทำแผนการวิจัยแบบบูรณาการร่วมกับองค์กรท้องถิ่นอย่างชัดเจน
- 5.2 พัฒนาศักยภาพของชุมชนในด้านการวิจัย โดยการให้ความรู้เกี่ยวกับกระบวนการวิจัยและส่งเสริมให้ชุมชนร่วมทำวิจัย
- 5.3 พัฒนาศักยภาพและขยายการให้บริการวิชาการในหลากหลายมิติ โดยอาศัยกระบวนการมีส่วนร่วมเพื่อตอบสนองความต้องการ และสร้างความเข้มแข็งยั่งยืนของชุมชน
- 5.4 ส่งเสริมและพัฒนาให้มีการจัดทำชุดโครงการวิจัยเพื่อรองรับการการเป็นสมาชิกประชาคมอาเซียนตามยุทธศาสตร์ของชาติ
- 5.5 พัฒนากลุ่มวิจัยสร้างสรรค์ในสาขาที่เป็นจุดเด่นของมหาวิทยาลัย โดยจัดตั้งศูนย์การวิจัยเพื่อรวบรวมองค์ความรู้เฉพาะด้าน ที่สะท้อนความเชี่ยวชาญเฉพาะและตรงกับความต้องการของท้องถิ่น
- 5.6 ส่งเสริมและสนับสนุนให้มีการนำองค์ความรู้ที่ได้จากการวิจัย หรืองานที่ได้รับการตีพิมพ์เผยแพร่ไปใช้ประโยชน์ในการพัฒนาการเรียนการสอน การพัฒนาเศรษฐกิจสังคมในระดับท้องถิ่นและระดับชาติ



กลยุทธ์ที่ 6 ส่งเสริมการนำผลงานวิจัยไปใช้ให้เกิดประโยชน์อย่างเป็นรูปธรรม

6.1 เสริมสร้างสัมพันธที่ดี และเป็นที่ยังทางวิชาการแก่ชุมชนโดยอาศัยฐานความรู้จากงานวิจัยเป็นเครื่องมือ จัดให้มีการบริการวิชาการในลักษณะการจัดการความรู้ (Knowledge Management) จากแหล่งวิจัยสู่ชุมชนให้มากขึ้น โดยเน้นทางด้าน การถ่ายทอดองค์ความรู้และเทคโนโลยีเพื่อการแก้ปัญหาของชุมชน

6.2 ส่งเสริมการเผยแพร่ผลงานวิจัย เช่น จัดทำจดหมายข่าวเผยแพร่ข่าวสารผลงานวิจัย จัดทำ E-Journal จัดประชุมสัมมนาแลกเปลี่ยนและเผยแพร่ผลงานวิจัย จัดเวทีนำเสนอผลงานวิจัยเพื่อเผยแพร่ให้ผู้สนใจได้รับทราบและนำผลการวิจัยไปใช้ประโยชน์ได้จริง

6.3 นำความรู้ที่ได้จากการวิจัยมาจัดระบบ เพื่อให้สามารถนำมาใช้ประโยชน์ได้จริง

6.4 นำผลการวิจัยไปใช้กับภารกิจต่าง ๆ ที่เกี่ยวข้อง

6.5 ส่งเสริมการจัดประชุมวิชาการทั้งระดับชาติ และนานาชาติ การเผยแพร่ผลงานสู่สาธารณะ และการเข้าร่วมเครือข่ายทางวิชาการ โดยเฉพาะระดับชาติและระดับนานาชาติ

6.6 จัดตั้งทีมงานเพื่อพัฒนาบทความทางวิชาการ และพัฒนาวารสารของมหาวิทยาลัยให้ได้มาตรฐานระดับชาติและระดับสากล

กลยุทธ์ที่ 7 ส่งเสริมการบูรณาการการวิจัย การเรียนการสอน และการบริการวิชาการเพื่อการพัฒนาท้องถิ่น

7.1 สนับสนุนการวิจัยเชิงบูรณาการพันธกิจ ที่เชื่อมโยงทั้งงานสอน วิจัย บริการวิชาการ รวมถึงการพัฒนาเทคโนโลยี และส่งเสริมศิลปวัฒนธรรมเพื่อนำสู่การแก้ปัญหาและพัฒนาท้องถิ่น

7.2 ส่งเสริมและสนับสนุนให้มีการกำหนดหัวข้อวิจัย ให้สอดคล้องกับการนำผลการวิจัยไปใช้ประโยชน์ทั้งต่อสังคมและบูรณาการกับการจัดการเรียนการสอน การแก้ปัญหาให้กับท้องถิ่น และการให้บริการวิชาการแก่ท้องถิ่น

7.3 สนับสนุน ส่งเสริมการบูรณาการงานวิจัยกับกระบวนการเรียนการสอน

กลยุทธ์ที่ 8 สร้างชุมชนแห่งการเรียนรู้ (PLC) เพื่อสร้างแรงบันดาลใจและพัฒนาศักยภาพในการทำวิจัยให้กับอาจารย์

8.1 มีระบบและกลไกในการดำเนินการและกำกับติดตามกิจกรรมชุมชนแห่งการเรียนรู้ (PLC)

8.2 มีการดำเนินการสร้างกิจกรรมชุมชนแห่งการเรียนรู้ PLC

8.3 มีการรวบรวมสารสนเทศและองค์ความรู้ของกิจกรรมชุมชนแห่งการเรียนรู้ PLC และสรุปเป็นรูปแบบชุมชนแห่งการเรียนรู้

8.4 มีการประเมินผลและนำผลมาปรับปรุงในการพัฒนา PLC



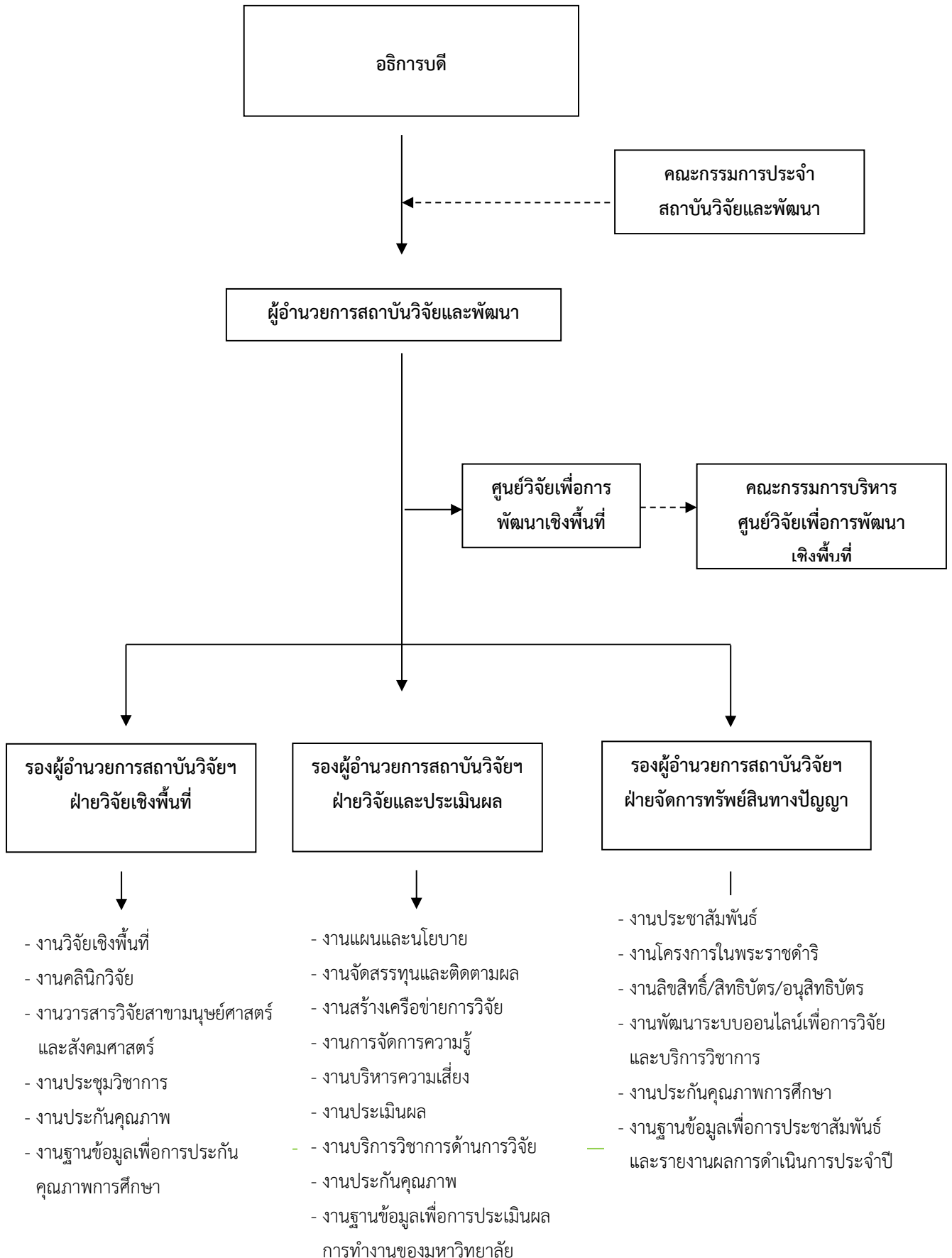
8.5 นำความรู้ที่ได้รับจากการจัดการความรู้ที่เป็นทักษะของผู้ที่มีประสบการณ์ตรง (tacit knowledge) ไปเผยแพร่องค์ความรู้ตามช่องทางของสื่อต่าง ๆ

กลยุทธ์ที่ 9 สืบสานโครงการอันเนื่องมาจากพระราชดำริ

- 9.1 จัดตั้งหน่วยงานกลางสำหรับประสานงานโครงการอันเนื่องมาจากพระราชดำริ
- 9.2 ทบทวนแผนและจัดทำสารสนเทศลงสู่หน่วยงานที่เกี่ยวข้อง
- 9.3 ดำเนินงานตามแผนพร้อมประเมินติดตามอย่างต่อเนื่อง
- 9.4 รายงานผลดำเนินงานต่อหน่วยงานที่เกี่ยวข้อง



โครงสร้างการบริหารงานของสถาบันวิจัยและพัฒนา





คณะกรรมการบริหารสถาบันวิจัยและพัฒนา



ผู้ช่วยศาสตราจารย์ อนุพรภัทร์ อินทร์ศิริพงษ์
รองอธิการบดีฝ่ายบริหารทั่วไป และส่งเสริมการวิจัย



ผู้ช่วยศาสตราจารย์ ดร.นฤมล ชูเมือง
ผู้อำนวยการสถาบันวิจัยและพัฒนา



อาจารย์ ดร.สันติ รักษาวงศ์
รองผู้อำนวยการสถาบันวิจัยและพัฒนา



อาจารย์ ว่าที่ร้อยโท ดร.กฤษดา กฤตเมธกุล
รองผู้อำนวยการสถาบันวิจัยและพัฒนา



อาจารย์ ว่าที่ร้อยโทศุภกฤษ สุขเจริญ
รองผู้อำนวยการสถาบันวิจัยและพัฒนา



คณะกรรมการบริหารสถาบันวิจัยและพัฒนา



ผู้ช่วยศาสตราจารย์ ดร.นอมล ชูเมือง
ประธานกรรมการ



อาจารย์ว่าที่ร้อยโทศุภกฤษ สุทธิเจริญ
รองประธานกรรมการ



รองศาสตราจารย์ ดร.โยธิน แสงเดดี
กรรมการจากผู้ทรงคุณวุฒิภายนอก



ผู้ช่วยศาสตราจารย์ ดร.มหศักดิ์ เกตุดำ
กรรมการจากผู้ทรงคุณวุฒิภายนอก



ดร.สุภาธิธิย์ หงสะมัต
กรรมการจากผู้ทรงคุณวุฒิภายนอก



นายระคม แสนชมพู
กรรมการจากผู้ทรงคุณวุฒิภายนอก



อาจารย์ ดร.สินติ ริกขางค์
กรรมการจากผู้แทนหัวหน้างาน



อาจารย์ว่าที่ร้อยโท ดร.กฤษดา กฤตเมธกุล
กรรมการจากผู้แทนหัวหน้างาน



นางสาวรุ่งไพลิน สุกรินทร์
กรรมการจากผู้แทนจากเจ้าหน้าที่



นางสาวสมิขญา พูลศักดิ์
กรรมการจากผู้แทนจากเจ้าหน้าที่



นางสาวกานต์สรีย์ ปานสวัสดิ์
เลขานุการจากหัวหน้าสำนักงานผู้อำนวยการ



พนักงานมหาวิทยาลัยประจำสถาบันวิจัยและพัฒนา



นางสาวรัชณี นาเลิศ
เจ้าหน้าที่บริหารงานทั่วไป ชำนาญการ
หัวหน้าสำนักงาน



นางสาวกานต์สิริ ปานสวัสดิ์
พนักงานมหาวิทยาลัย
เจ้าหน้าที่บริหารงานทั่วไป



นางสาวเปรมยุดา แสงเทศ
พนักงานมหาวิทยาลัย
นักวิชาการฝึกอบรม



นางสาวสมัชญา พูลศักดิ์
พนักงานมหาวิทยาลัย
นักวิชาการคอมพิวเตอร์



นางสาวรุ่งไพลิน สุกริวัฒน์
พนักงานมหาวิทยาลัย
นักวิชาการศึกษา



ผลงานด้านการวิจัยและงานสร้างสรรค์

มหาวิทยาลัยราชภัฏหมู่บ้านจอมบึงมีนโยบายส่งเสริมสนับสนุนการวิจัย โดยมีสถาบันวิจัยและพัฒนาเป็นหน่วยงานหลักรับผิดชอบดำเนินการ กำหนดเป้าหมาย จัดทำระเบียบปฏิบัติที่ชัดเจน มีการแต่งตั้งคณะกรรมการผู้ทรงคุณวุฒิเพื่อพัฒนาข้อเสนอโครงการวิจัยและตรวจคุณภาพรายงานผลการวิจัย แต่งตั้งคณะกรรมการเพื่อขับเคลื่อนระบบและกลไกในการบริหารจัดการงานวิจัย และทำหน้าที่ประสานงานกับนักวิจัยเพื่อส่งเสริมสนับสนุนการทำวิจัยและจัดหางบประมาณสนับสนุนอย่างเพียงพอ ทำให้มหาวิทยาลัยมีผลงานวิจัยจำนวนมาก มีหน่วยงานต่าง ๆ นำผลงานวิจัยไปใช้ประโยชน์ และได้รับการตอบรับให้ตีพิมพ์เผยแพร่ผลงานวิจัยทั้งในเวทีระดับชาติและนานาชาติ

แหล่งทุนภายใน ประจำปีงบประมาณ พ.ศ. 2564

ที่	โครงการวิจัย	ผู้วิจัย	คณะ	งบประมาณ
	แหล่งทุนภายใน			1,223,840
1	การตรวจสอบพันธุกรรมเพื่อการจัดจำแนกปลาก้างบริเวณพื้นที่น้ำตกแก้งาโจน อำเภอสวนผึ้ง จังหวัดราชบุรี	อ.ดร.นันทพร เกตุเลขา	วิทยาศาสตร์และเทคโนโลยี	33,960
2	การออกแบบและพัฒนาบรรจุภัณฑ์อาหารจากχυมะพร้าวเพื่อเพิ่มมูลค่าทางเศรษฐกิจ	อ.ดร.วราภรณ์ บุญยรัตน์	วิทยาศาสตร์และเทคโนโลยี	57,600
3	การพัฒนาวัสดุปลูกสำหรับผักกินใบด้วยวัสดุเหลือทิ้งจากการเพาะเห็ด	อ.ดร.สุทธิรักษ์ อ้วนศิริ	วิทยาศาสตร์และเทคโนโลยี	36,700
4	การพัฒนาโปรแกรมการสร้างเสริมสุขภาพร่างกายในผู้สูงอายุ เทศบาลเมืองจอมพล อำเภोजอมบึง จังหวัดราชบุรี	อ.วัฒนพงศ์ อ่อนนุ่ม	ครุศาสตร์	33,130
5	การพัฒนาบทเรียนเสริมสมรรถนะทางเทคโนโลยี เพื่อส่งเสริมความสามารถ ออกแบบและผลิตสื่อวัตกรรมการเรียนรู้สำหรับผู้เรียนระดับชั้นประถมศึกษาปีที่ 4-6 อำเภोजอมบึง จังหวัดราชบุรี	อ.ประภาช วีวรรธมมงคล	ครุศาสตร์	20,000
6	แนวทางการใช้เทคโนโลยีดิจิทัลเพื่อส่งเสริมประสิทธิภาพการบริหารยุควิถีใหม่ของ	ผศ.ดร.พรศักดิ์ สุจริตรักษ์	ครุศาสตร์	42,100



ที่	โครงการวิจัย	ผู้วิจัย	คณะ	งบประมาณ
	สถานศึกษาสังกัดสำนักงานเขตพื้นที่ การศึกษาประถมศึกษา จังหวัดราชบุรี			
7	ผลการใช้กิจกรรมพัฒนาผู้เรียนเรื่องวิถีชีวิต ชุมชนพอเพียงโรงเรียนบ้านโป่งเจ็ด ตำบลบ้าน คา อำเภอบ้านคา จังหวัดราชบุรี	ผศ.วรลักษณ์ กรรณวัฒน์	ครุศาสตร์	56,850
8	การพัฒนารูปแบบการวัดและประเมินผลการ เรียนรู้เพื่อรองรับการสอบใบประกอบวิชาชีพ ครู	อ.ดร.เกรียงวุธ นีละคุปต์	ครุศาสตร์	10,000
9	ปัจจัยที่มีผลต่อพฤติกรรมการใช้สารเคมีกำจัด ศัตรูพืชของกลุ่มเกษตรกร ตำบลปากช่อง อำเภोजอมบึง จังหวัดราชบุรี	อ.นงนุช สุขเสริม	วิทยาลัยมวยไทย ศึกษาฯ	27,700
10	รูปแบบการสร้างแรงจูงใจของเยาวชนไทย จังหวัดราชบุรีสู่การเป็นนักกีฬามวยไทย สมัครเล่น	อ.บารมี ชูชัย	วิทยาลัยมวยไทย ศึกษาฯ	30,000
11	รูปแบบการป้องกันตัวด้วยมวยพระยาพิชัย ดาบหักสำหรับนักศึกษา มหาวิทยาลัยราชภัฏ หมู่บ้านจอมบึง	อ.ดร.ประไพโรจน์ จันทะ บัณฑิต	วิทยาลัยมวยไทย ศึกษาฯ	25,000
12	นวัตกรรมจัดการขยะในวัดถ้ำสิงโตทอง อำเภोजอมบึง จังหวัดราชบุรี	ผศ.ดร.จิรพรรณ นิล ทองคำ	มนุษยศาสตร์และ สังคมศาสตร์	37,000
13	แนวทางการจัดการชุมชนแบบมีส่วนร่วมเพื่อ รองรับนักท่องเที่ยวกลุ่มผู้สูงอายุในจังหวัด ราชบุรี	อ.ดร.ประภัสสร มีน้อย	มนุษยศาสตร์และ สังคมศาสตร์	45,000
14	การพัฒนานวัตกรรมการเรียนรู้ภูมิปัญญา ท้องถิ่นคู่มือลายผ้าทอและผ้าปักบนฐาน อัตลักษณ์วิถีมอญเพื่อส่งเสริมคุณค่าและสืบ สานวัฒนธรรมแบบบูรณาการร่วมกับชุมชน ดอนกระเบื้อง ตำบลดอนกระเบื้อง อำเภ โพธาราม จังหวัดราชบุรี	ผศ.ปรียาพร ทองผุด	มนุษยศาสตร์และ สังคมศาสตร์	53,900
15	การพัฒนาหนังสืออิเล็กทรอนิกส์ (E-book) สำหรับใช้ในการจัดการเรียนรู้รูปแบบ	อ.ยุพยงค์ วิงวร	มนุษยศาสตร์และ สังคมศาสตร์	25,000



ที่	โครงการวิจัย	ผู้วิจัย	คณะ	งบประมาณ
	Research-based Learning (RBL) เพื่อพัฒนาทักษะการแก้ปัญหากรณีศึกษาทางกฎหมาย กรณีศึกษานักศึกษาศาสาวิชานิติศาสตร์ มหาวิทยาลัยราชภัฏหมู่บ้านจอมบึง			
16	ผลของการใช้กระบวนการเรียนรู้แบบ CO-5 STEPs ที่มีต่อผลสัมฤทธิ์ทางการเรียนและทักษะทางภูมิศาสตร์ของนักศึกษาชั้นปีที่ 3 ในรายวิชาภูมิศาสตร์เอเชียตะวันออกเฉียงใต้ เรื่องสภาพภูมิศาสตร์ของสาธารณรัฐสิงคโปร์	อ.จิตคุปต์ ละอองปลิว	มนุษยศาสตร์และสังคมศาสตร์	10,000
17	รูปแบบการจัดการธุรกิจเพื่อสังคม บนฐานทรัพยากรท้องถิ่น ตามแนวคิดเศรษฐกิจสีเขียวและการท่องเที่ยวเชิงสร้างสรรค์ ของกลุ่มตानीแบรนต์ จังหวัดราชบุรี	อ.ดร.ทัศนีย์ นาคเสนีย์	วิทยาการจัดการ	40,000
18	แนวทางการพัฒนาการมีส่วนร่วมของชุมชน ในกิจกรรมงานวิงแบบวิถีปกติใหม่ กรณีศึกษาจอมบึงมาราธอน จังหวัดราชบุรี	ผศ.ดร.นงลักษณ์ เพิ่มชาติ	วิทยาการจัดการ	40,000
19	การสำรวจขั้นต้นของการประเมินอันตรายต่อสุขภาพและการสร้างแนวทางการป้องกันของเกษตรกรที่ทำการเพาะเลี้ยงเห็ด	อ.ไพฑูรย์ เหมือนเพชร	เทคโนโลยีฯ	43,400
20	การพัฒนาผลสัมฤทธิ์ทางการเรียนในรายวิชา OHS61629 การระบายอากาศในงานอุตสาหกรรม ด้วยการจัดการเรียนการสอนแบบร่วมมือแบ่งกลุ่มผลสัมฤทธิ์ (STAD)	อ.ชนัญฐาพรธม ปานณรงค์	เทคโนโลยี อุตสาหกรรม	10,000
21	การเพิ่มผลสัมฤทธิ์ทางการเรียนโดยใช้ทฤษฎีแรงจูงใจสำหรับนักศึกษาวิทยาการคอมพิวเตอร์ มหาวิทยาลัยราชภัฏหมู่บ้านจอมบึง	อ.ดร.วิจิตา ตุงค์ชฐาน	วิทยาศาสตร์และ เทคโนโลยี	10,000
22	การพัฒนารูปแบบการเรียนรู้ Active Learning ด้วยเทคนิคจิ๊กซอว์และ Health education method เพื่อส่งเสริมผลสัมฤทธิ์	อ.อมลรดา รงค์ทอง	เทคโนโลยี อุตสาหกรรม	10,000



ที่	โครงการวิจัย	ผู้วิจัย	คณะ	งบประมาณ
	ทางการเรียนของนักศึกษาระดับปริญญาตรี มหาวิทยาลัยราชภัฏหมู่บ้านจอมบึง			
23	การพัฒนาบรรจุภัณฑ์จากกากกล้วย สำหรับ กลุ่มวิสาหกิจชุมชนเกษตรปลอดภัยบ้านหนองหลวง จังหวัดราชบุรี	ผศ.ดร.จรรยา พรหมเฉลิม	วิทยาศาสตร์และเทคโนโลยี	58,400
24	การประเมินความเสี่ยงต่อสุขภาพในการทำงานกลุ่มผู้ประกอบการอาชีพทอผ้าจาก ตำบลคูบัว จังหวัดราชบุรี	อ.จันทิมา ดรจันทร์ใต้	เทคโนโลยี อุตสาหกรรม	36,000
25	วัฒนธรรมดนตรีและเพลง กลุ่มชาติพันธุ์ลาวเวียง ในจังหวัดราชบุรี	อ.ไตรตรีงษ์ พลอยม่วง	มนุษยศาสตร์และ สังคมศาสตร์	35,500
26	การสร้างชุดกิจกรรมการเรียนรู้เขียนอักษรจีน ในรายวิชาภาษาจีนพื้นฐานเพื่อพัฒนาการเขียนอักษรจีนเฉพาะบทตามหลักปรัชญาจากประสบการณ์ตรงโดยใช้แอปพลิเคชัน LINE (ci dian)ร่วมกับการเรียนรู้แบบ ผู้เรียนนำตนเองสำหรับนักศึกษาสาขาวิชาภาษาจีน หลักสูตรครุศาสตรบัณฑิต ชั้นปีที่ 2	อ.ดร.นุกูล ธรรมจง	มนุษยศาสตร์และ สังคมศาสตร์	22,000
27	การพัฒนาหลักสูตรท้องถิ่น เรื่องเครื่องจักสานจากไม้	ผศ.ดร.วนิดา สาระติ	ครุศาสตร์	36,000
28	รูปแบบการส่งเสริมสุขภาพในการป้องกันภาวะโรคอ้วนของนักเรียนชั้นประถมศึกษาในจังหวัดราชบุรี	อ.รุ่งนภา สิงห์สถิตย์	วิทยาลัยมวยไทย	38,600
29	การติดตามภาวะการมีงานทำของบัณฑิตระดับปริญญาตรี มหาวิทยาลัยราชภัฏหมู่บ้านจอมบึง ปีการศึกษา 2562	ผศ.ดร.นฤมล ชูเมือง	เทคโนโลยี อุตสาหกรรม	10,000 (20% ของทุน 50,000)
30	การติดตามภาวะการมีงานทำของบัณฑิตระดับปริญญาตรี มหาวิทยาลัยราชภัฏหมู่บ้านจอมบึง ปีการศึกษา 2562	อ.ว่าที่ร้อยโทศุภกฤต สุขเจริญ	เทคโนโลยี อุตสาหกรรม	10,000 (20% ของทุน 50,000)



ที่	โครงการวิจัย	ผู้วิจัย	คณะ	งบประมาณ
31	การติดตามภาวะการดำเนินงานทำของบัณฑิตระดับปริญญาตรี มหาวิทยาลัยราชภัฏหมู่บ้านจอมบึง ปีการศึกษา 2562	อ.ดร.สันติ รักษาวงศ์	วิทยาศาสตร์และเทคโนโลยี	10,000 (20% ของทุน 50,000)
32	การติดตามภาวะการดำเนินงานทำของบัณฑิตระดับปริญญาตรี มหาวิทยาลัยราชภัฏหมู่บ้านจอมบึง ปีการศึกษา 2562	อ.ว่าที่ร้อยโท ดร.กฤษดา กฤตเมธกุล	มนุษยศาสตร์และสังคมศาสตร์	20,000 (40% ของทุน 50,000)
33	การประเมินสมรรถนะของบัณฑิต มหาวิทยาลัยราชภัฏหมู่บ้านจอมบึง ปีการศึกษา 2562	ผศ.ดร.นฤมล ชูเมือง	เทคโนโลยี อุตสาหกรรม	10,000 (20% ของทุน 50,000)
34	การประเมินสมรรถนะของบัณฑิต มหาวิทยาลัยราชภัฏหมู่บ้านจอมบึง ปีการศึกษา 2562	อ.ว่าที่ร้อยโทศุภกฤษฎ สุขเจริญ	เทคโนโลยี อุตสาหกรรม	10,000 (20% ของทุน 50,000)
35	การประเมินสมรรถนะของบัณฑิต มหาวิทยาลัยราชภัฏหมู่บ้านจอมบึง ปีการศึกษา 2562	อ.ดร.สันติ รักษาวงศ์	วิทยาศาสตร์และเทคโนโลยี	10,000 (20% ของทุน 50,000)
36	การประเมินสมรรถนะของบัณฑิต มหาวิทยาลัยราชภัฏหมู่บ้านจอมบึง ปีการศึกษา 2562	อ.ว่าที่ร้อยโท ดร.กฤษดา กฤตเมธกุล	มนุษยศาสตร์และสังคมศาสตร์	20,000 (40% ของทุน 50,000)
37	สำรวจความพึงพอใจของผู้ใช้บัณฑิตระดับปริญญาตรี มหาวิทยาลัยราชภัฏหมู่บ้านจอมบึง ปีการศึกษา 2562	ผศ.ดร.นฤมล ชูเมือง	เทคโนโลยี อุตสาหกรรม	10,000 (20% ของทุน 50,000)
38	สำรวจความพึงพอใจของผู้ใช้บัณฑิตระดับปริญญาตรี มหาวิทยาลัยราชภัฏหมู่บ้านจอมบึง ปีการศึกษา 2562	อ.ว่าที่ร้อยโทศุภกฤษฎ สุขเจริญ	เทคโนโลยี อุตสาหกรรม	10,000 (20% ของทุน 50,000)
39	สำรวจความพึงพอใจของผู้ใช้บัณฑิตระดับปริญญาตรี มหาวิทยาลัยราชภัฏหมู่บ้านจอมบึง ปีการศึกษา 2562	อ.ดร.สันติ รักษาวงศ์	วิทยาศาสตร์และเทคโนโลยี	10,000 (20% ของทุน 50,000)
40	สำรวจความพึงพอใจของผู้ใช้บัณฑิตระดับปริญญาตรี มหาวิทยาลัยราชภัฏหมู่บ้านจอมบึง ปีการศึกษา 2562	อ.ว่าที่ร้อยโท ดร.กฤษดา กฤตเมธกุล	มนุษยศาสตร์และสังคมศาสตร์	20,000 (40% ของทุน 50,000)



ที่	โครงการวิจัย	ผู้วิจัย	คณะ	งบประมาณ
41	นวัตกรรมกระบวนการพัฒนาบรรจุภัณฑ์เชิงพาณิชย์บนอัตลักษณ์ของตำบลเจ็ดเสมียนแบบมีส่วนร่วมของชุมชน อำเภอโพธาราม จังหวัดราชบุรี	ผศ.อัจฉรียา โชติกลาง	วิทยาการจัดการ	10,000
42	การศึกษาคุณลักษณะตามกรอบมาตรฐานคุณวุฒิระดับอุดมศึกษาแห่งชาติ และคุณลักษณะตามความคาดหวังของสถานประกอบการของผู้สำเร็จการศึกษาตามโครงการจัดการศึกษาโครงการพิเศษการจัดการธุรกิจค้าปลีกภายใต้โครงการความร่วมมือ	อ.ปาริฉัตร วิมูลชาติ	วิทยาการจัดการ	5,000 (50% ของทุน 10,000)
43	การศึกษาคุณลักษณะตามกรอบมาตรฐานคุณวุฒิระดับอุดมศึกษาแห่งชาติ และคุณลักษณะตามความคาดหวังของสถานประกอบการของผู้สำเร็จการศึกษาตามโครงการจัดการศึกษาโครงการพิเศษการจัดการธุรกิจค้าปลีกภายใต้โครงการความร่วมมือ	อ.เจนคณิต สุขสัมฤทธิ์	วิทยาการจัดการ	5,000 (50% ของทุน 10,000)
44	รูปแบบการจัดการตลาดเชิงเนื้อหาแบบออนไลน์เพื่อกระตุ้นการตัดสินใจร่วมกิจกรรมการท่องเที่ยวเชิงกีฬาประเภทวิ่งของชุมชนจอมบึง จังหวัดราชบุรี	ผศ.ดร.สัจจา ไกรศรรัตน์	วิทยาการจัดการ	10,000
45	กระบวนการการพัฒนาตลาดชาติพันธุ์พื้นถิ่นภาคตะวันตก เพื่อตอบสนองพฤติกรรมการท่องเที่ยวของนักท่องเที่ยวชาวไทยจากกรุงเทพมหานคร	อ.ดร.ทัศนีย์ นาคเสนีย์	วิทยาการจัดการ	10,000
46	การประเมินการจัดการศึกษาโครงการพิเศษการจัดการธุรกิจค้าปลีกตามโครงการความร่วมมือ ภายใต้แนวคิด Work Integrated	ผศ.ชุตีรัตน์ เจริญสุข	วิทยาการจัดการ	2,000 (20% ของทุน 10,000)



ที่	โครงการวิจัย	ผู้วิจัย	คณะ	งบประมาณ
	Learning ของมหาวิทยาลัยราชภัฏหมู่บ้านจอมบึง			
47	การประเมินการจัดการศึกษาโครงการพิเศษ การจัดการธุรกิจค้าปลีกตามโครงการความร่วมมือ ภายใต้แนวคิด Work Integrated Learning ของมหาวิทยาลัยราชภัฏหมู่บ้านจอมบึง	ผศ.อัจฉรีย์ยา โชติกลาง	วิทยาการจัดการ	2,000 (20% ของทุน 10,000)
48	การประเมินการจัดการศึกษาโครงการพิเศษ การจัดการธุรกิจค้าปลีกตามโครงการความร่วมมือ ภายใต้แนวคิด Work Integrated Learning ของมหาวิทยาลัยราชภัฏหมู่บ้านจอมบึง	อ.ณัฐวดี สว่างงาม	วิทยาการจัดการ	2,000 (20% ของทุน 10,000)
49	การประเมินการจัดการศึกษาโครงการพิเศษ การจัดการธุรกิจค้าปลีกตามโครงการความร่วมมือ ภายใต้แนวคิด Work Integrated Learning ของมหาวิทยาลัยราชภัฏหมู่บ้านจอมบึง	อ.เจนคณิต สุขสัมฤทธิ์	วิทยาการจัดการ	2,000 (20% ของทุน 10,000)
50	การประเมินการจัดการศึกษาโครงการพิเศษ การจัดการธุรกิจค้าปลีกตามโครงการความร่วมมือ ภายใต้แนวคิด Work Integrated Learning ของมหาวิทยาลัยราชภัฏหมู่บ้านจอมบึง	อ.ปาริฉัตร วิมลชาติ	วิทยาการจัดการ	2,000 (20% ของทุน 10,000)
51	แนวทางการบริหารบัญชีธุรกิจเกษตรอินทรีย์สู่ความสำเร็จในชุมชน : กรณีศึกษา ไร่สุขพวง	อ.ดร.ธีรวัรา สุตตันทวีบูลย์	วิทยาการจัดการ	10,000
52	การพัฒนาาระบบสนับสนุนการตัดสินใจการผลิตและจัดจำหน่ายผลิตภัณฑ์มะพร้าวอำเภอดำเนินสะดวก จังหวัดราชบุรี	อ.ดร.รัชนิดา รอดอ้าว	วิทยาการจัดการ	10,000
53	ปัจจัยที่ส่งผลกระทบต่อการบริหารจัดการลูกหนี้ อย่างมีประสิทธิภาพของธุรกิจสินเชื่อในตำบลจอมบึง อำเภोजอมบึง จังหวัดราชบุรี	ผศ.ดร.ยุพา สะรุโณ	วิทยาการจัดการ	10,000



ที่	โครงการวิจัย	ผู้วิจัย	คณะ	งบประมาณ
54	การรับรู้การใช้ความรุนแรงของผู้หญิงที่ปรากฏในสื่อ : กรณีศึกษาละครซีรีส์ไทยช่อง "GMM"	อ.ดร.ภคมินทร์ เศวตพัฒน์โยธิน	วิทยาการจัดการ	10,000
55	ปัจจัยส่วนประสมการตลาดที่มีผลต่อการตัดสินใจซื้อสินค้าออนไลน์ของนักศึกษา มหาวิทยาลัยราชภัฏหมู่บ้านจอมบึง	อ.ดร.พนารัตน์ แสงวิจิตร	วิทยาการจัดการ	10,000
56	แนวทางการพัฒนาการบริหารจัดการตลาดเกษตรกรจังหวัดราชบุรีเพื่อยกระดับคุณภาพเชิงพาณิชย์	ผศ.ดร.นงลักษณ์ เพิ่มชาติ	วิทยาการจัดการ	10,000
57	รูปแบบการยกระดับสมรรถนะผู้สูงอายุสู่การมีส่วนร่วมการจัดการท่องเที่ยวพืชรภัณฑ์ท้องถิ่นในจังหวัดราชบุรี	อ.ดร.กนกวรรณ แสนเมือง	วิทยาการจัดการ	10,000
58	การพัฒนากิจกรรมของแหล่งท่องเที่ยวเชิงประสบการณ์ในจังหวัดราชบุรี	อ.บุญอองงาม เอี่ยมศรีปลั่ง	วิทยาการจัดการ	10,000
59	การเปิดรับสื่อสังคมออนไลน์และความพึงพอใจของนักศึกษาระดับปริญญาบัณฑิต มหาวิทยาลัยราชภัฏหมู่บ้านจอมบึง	อ.ภาคภูมิ พันธุ์พิमानมาศ	วิทยาการจัดการ	10,000

แหล่งทุนภายนอก ประจำปีงบประมาณ พ.ศ. 2564

ที่	โครงการวิจัย	ผู้วิจัย	คณะ	งบประมาณ
	แหล่งทุนภายนอก			21,165,550



ที่	โครงการวิจัย	ผู้วิจัย	คณะ	งบประมาณ
1	การพัฒนาแพลตฟอร์มบริหารจัดการการจัดการเรียนการสอนสำหรับโรงเรียนพื้นที่ชายขอบในเขตภูมิภาคตะวันตกเพื่อลดความเหลื่อมล้ำทางการศึกษาด้วยเทคโนโลยีดิจิทัล	ผศ.ดร.นฤมล ชูเมือง	เทคโนโลยี อุตสาหกรรม	5,452,720 (70% ของทุน 7,789,600) (สคช.)
2	การพัฒนาแพลตฟอร์มบริหารจัดการการจัดการเรียนการสอนสำหรับโรงเรียนพื้นที่ชายขอบในเขตภูมิภาคตะวันตกเพื่อลดความเหลื่อมล้ำทางการศึกษาด้วยเทคโนโลยีดิจิทัล	อ.ดร.จิรากร เฉลิมดิษฐ์	เทคโนโลยี อุตสาหกรรม	778,960 (10% ของทุน 7,789,600) (สคช.)
3	การพัฒนาแพลตฟอร์มบริหารจัดการการจัดการเรียนการสอนสำหรับโรงเรียนพื้นที่ชายขอบในเขตภูมิภาคตะวันตกเพื่อลดความเหลื่อมล้ำทางการศึกษาด้วยเทคโนโลยีดิจิทัล	อ.นวิรัตน์ วิทยาคม	เทคโนโลยี อุตสาหกรรม	778,960 (10% ของทุน 7,789,600) (สคช.)
4	การพัฒนาแพลตฟอร์มบริหารจัดการการจัดการเรียนการสอนสำหรับโรงเรียนพื้นที่ชายขอบในเขตภูมิภาคตะวันตกเพื่อลดความเหลื่อมล้ำทางการศึกษาด้วยเทคโนโลยีดิจิทัล	อ.ว่าที่ร้อยโทศุภกฤษฎ สุขเจริญ	เทคโนโลยี อุตสาหกรรม	778,960 (10% ของทุน 7,789,600) (สคช.)
5	สำรวจการปรับตัวของชุมชนวิถีใหม่ในสถานการณ์การระบาดของโรคโควิด-19 จังหวัดราชบุรี โดยมหาวิทยาลัยราชภัฏหมู่บ้านจอมบึง	อ.ดร.ยุทธจักร งามขจิต	มนุษยศาสตร์และ สังคมศาสตร์	295,54033 (70% ของทุน 422,200) (วช.)
6	สำรวจการปรับตัวของชุมชนวิถีใหม่ในสถานการณ์การระบาดของโรคโควิด-19 จังหวัดราชบุรี โดยมหาวิทยาลัยราชภัฏหมู่บ้านจอมบึง	อ.ดร.ธณภูมิ ชาดีดี	มนุษยศาสตร์และ สังคมศาสตร์	42,220 (10% ของทุน 422,200) (วช.)
7	สำรวจการปรับตัวของชุมชนวิถีใหม่ในสถานการณ์การระบาดของโรคโควิด-19 จังหวัดราชบุรี โดยมหาวิทยาลัยราชภัฏหมู่บ้านจอมบึง	อ.วชิรวัชร งามละม่อม	มนุษยศาสตร์และ สังคมศาสตร์	42,220 (10% ของทุน 422,200) (วช.)
8	สำรวจการปรับตัวของชุมชนวิถีใหม่ในสถานการณ์การระบาดของโรคโควิด-19	อ.วัลภา รัศมีโชติ	มนุษยศาสตร์และ สังคมศาสตร์	42,220



ที่	โครงการวิจัย	ผู้วิจัย	คณะ	งบประมาณ
	จังหวัดราชบุรี โดยมหาวิทยาลัยราชภัฏหมู่บ้านจอมบึง			(10% ของทุน 422,200) (วช.)
9	พัฒนาหลักสูตรออนไลน์ระยะสั้นสำหรับครูผู้สอนระดับประถมศึกษาเพื่อการจัดการเรียนการสอนตามหลักสูตรฐานสมรรถนะ	ผศ.ทรงเกียรติ อิงคามระธร	ครุศาสตร์	692,500 (25 % ของทุน 2,770,000 บาท) (สกสว.)
10	พัฒนาหลักสูตรออนไลน์ระยะสั้นสำหรับครูผู้สอนระดับประถมศึกษาเพื่อการจัดการเรียนการสอนตามหลักสูตรฐานสมรรถนะ	ผศ.ดร.พรศักดิ์ สุจริตรักษ์	ครุศาสตร์	415,500 (15 % ของทุน 2,770,000 บาท) (สกสว.)
11	พัฒนาหลักสูตรออนไลน์ระยะสั้นสำหรับครูผู้สอนระดับประถมศึกษาเพื่อการจัดการเรียนการสอนตามหลักสูตรฐานสมรรถนะ	อ.สุจิตตรา จันทร์ลอย	ครุศาสตร์	415,500 (15 % ของทุน 2,770,000 บาท) (สกสว.)
12	พัฒนาหลักสูตรออนไลน์ระยะสั้นสำหรับครูผู้สอนระดับประถมศึกษาเพื่อการจัดการเรียนการสอนตามหลักสูตรฐานสมรรถนะ	อ.สุธิตา ปรีชานนท์	ครุศาสตร์	277,000 (10 % ของทุน 2,770,000 บาท) (สกสว.)
13	พัฒนาหลักสูตรออนไลน์ระยะสั้นสำหรับครูผู้สอนระดับประถมศึกษาเพื่อการจัดการเรียนการสอนตามหลักสูตรฐานสมรรถนะ	อ.ณิชากร ปทุมรังสรรค์	วิทยาศาสตร์และเทคโนโลยี	415,500 (15 % ของทุน 2,770,000 บาท) (สกสว.)



ที่	โครงการวิจัย	ผู้วิจัย	คณะ	งบประมาณ
14	พัฒนาหลักสูตรออนไลน์ระยะสั้นสำหรับครูผู้สอนระดับประถมศึกษาเพื่อการจัดการเรียนการสอนตามหลักสูตรฐานสมรรถนะ	อ.ดร.นภธีรา จวอรรถ	มนุษยศาสตร์และสังคมศาสตร์	277,000 (10 % ของทุน 2,770,000 บาท) (สกสว.)
15	พัฒนาหลักสูตรออนไลน์ระยะสั้นสำหรับครูผู้สอนระดับประถมศึกษาเพื่อการจัดการเรียนการสอนตามหลักสูตรฐานสมรรถนะ	อ.อิติ นวพันธ์	มนุษยศาสตร์และสังคมศาสตร์	277,000 (10 % ของทุน 2,770,000 บาท) (สกสว.)
16	การศึกษาแบบเฟิร์สพริ้นซิเพิลของเสถียรภาพเชิงโครงสร้าง โครงสร้างอิเล็กทรอนิกส์ และความบกพร่องของโครงผลึก ของสาร(Gd_xY_{1-x}) ₃ (Ga_yAl_{1-y}) ₅ O ₁₂ และ(Gd_xLu_{1-x}) ₃ (Ga_yAl_{1-y}) ₅ O ₁₂ ที่เจือด้วยธาตุแรร์เอิร์ทบางชนิด สำหรับใช้เป็นวัสดุตรวจวัดรังสีที่มีประสิทธิภาพ	อ.ดร.สิทธิเชนทร์ พราหมณ์ชู	วิทยาศาสตร์และเทคโนโลยี	379,000 (สกสว.)
17	การศึกษาพัฒนาผงฟอสเฟอร์จากออกไซด์ของแกโดลิเนียมอิตเตรียมอะลูมิเนียม แกลเลียม สำหรับประยุกต์ใช้เป็นวัสดุตรวจวัดรังสี	อ. ดร.เอกพล แก้วนวม	วิทยาศาสตร์และเทคโนโลยี	739,000 (สกสว.)
18	การพัฒนาเซรามิกซิลทิลเลเตอร์จากออกไซด์ของแกโดลิเนียมอิตเตรียมอะลูมิเนียม แกลเลียมสำหรับประยุกต์ใช้วัดรังสีทางการแพทย์	ผศ.ดร.ประพนธ์ เลิศลอยปัญญาชัย	วิทยาศาสตร์และเทคโนโลยี	991,000 (สกสว.)
19	การพัฒนาวัสดุเปล่งแสงจากแก้วแกโดลิเนียมอิตเตรียมอะลูมิเนียมแกลเลียมบอเรต เพื่อเป็นวัสดุตรวจวัดรังสีเอ็กซ์	รศ.ดร.สมิต อินทร์ศิริพงษ์	วิทยาศาสตร์และเทคโนโลยี	891,000 (สกสว.)
20	การผลิตนาโนไฟบริลเซลลูโลสจากแกนสับปะรด เพื่อการประยุกต์ใช้ในผลิตภัณฑ์อาหาร	อ.ดร.สรวรยา ปัญญานันท์	วิทยาศาสตร์และเทคโนโลยี	250,000 (สวทช.)



ที่	โครงการวิจัย	ผู้วิจัย	คณะ	งบประมาณ
21	การพัฒนาคุณภาพเส้นใยจากใบสับปะรด สำหรับการประยุกต์ใช้งานสิ่งทอ	ผศ.ดร.จรรยา พรหมเฉลิม	วิทยาศาสตร์และ เทคโนโลยี	250,000 (สวทช.)
22	โครงการจัดทำคำสิ่งบ่งชี้ทางภูมิศาสตร์ไทย เพื่อขึ้นทะเบียนในประเทศ สินค้าไซโป้ว โพธาราม	ผศ.ดร.ชฎาพร โพคัยสวรรค์	มนุษยศาสตร์และ สังคมศาสตร์	360,000 (กรมทรัพย์สิน ทางปัญญา)
23	โครงการจัดทำคำขอสิ่งบ่งชี้ทางภูมิศาสตร์ ไทยเพื่อขึ้นทะเบียน ในประเทศ สินค้า กึ่งกำมะถรมบางแพ	ผศ.ดร.ชฎาพร โพคัยสวรรค์	มนุษยศาสตร์และ สังคมศาสตร์	500,000 (สำนักงาน พาณิชย์จังหวัด ราชบุรี)
24	การพัฒนารูปแบบการจัดการด้านกีฬาสำหรับ WellHotel	ผศ.ดร.สัจจา ไกรศรรัตน์	วิทยาการจัดการ	480,000 (40% ของ 1,200,000) (บพข)
25	การพัฒนารูปแบบการจัดการด้านกีฬาสำหรับ WellHotel	อ.บารมี ชูชัย	วิทยาลัยมวยไทย ศึกษาและ การแพทย์แผนไทย	360,000 (30% ของ 1,200,000) (บพข)
26	การพัฒนารูปแบบการจัดการด้านกีฬาสำหรับ WellHotel	อ.นัฏกร สุขเสริม	วิทยาลัยมวยไทย ศึกษาและ การแพทย์แผนไทย	180,000 (15% ของ 1,200,000) (บพข)
27	การพัฒนารูปแบบการจัดการด้านกีฬาสำหรับ WellHotel	อ.รุ่งนภา สิงห์สถิตย์	วิทยาลัยมวยไทย ศึกษาและ การแพทย์แผนไทย	180,000 (15% ของ 1,200,000) (บพข)
28	การจัดทำหลักสูตรผู้ตัดสินกีฬามวยไทยอาชีพ	รศ.ดร.ชาญชัย ยมดิษฐ์	ครุศาสตร์	200,000 (20 % ของ 1,000,000 (กกท.))



ที่	โครงการวิจัย	ผู้วิจัย	คณะ	งบประมาณ
29	การจัดทำหลักสูตรผู้ตัดสินกีฬามวยไทยอาชีพ	ผศ.ดร.รุ่งอรุณ สุทธิพงษ์	วิทยาลัยมวยไทย ศึกษาและ การแพทย์แผนไทย	400,000 (40 % ของ 1,000,000 (กกท.))
30	การจัดทำหลักสูตรผู้ตัดสินกีฬามวยไทยอาชีพ	ผศ.ดร.สำราญ สุขแสง	วิทยาลัยมวยไทย ศึกษาและ การแพทย์แผนไทย	200,000 (20 % ของ 1,000,000 (กกท.))
31	การจัดทำหลักสูตรผู้ตัดสินกีฬามวยไทยอาชีพ	อ.บารมี ชูชัย	วิทยาลัยมวยไทย ศึกษาและ การแพทย์แผนไทย	200,000 (20 % ของ 1,000,000 (กกท.))
32	การพัฒนากลยุทธ์ทางการตลาดแบบบูรณาการเพื่อเพิ่มศักยภาพการท่องเที่ยวตามวิถีชุมชนกินดื่มอาหารปลอดภัยเชิงสร้างสรรค์ภูมิภาคตะวันตก	ผศ.อัจฉริยา โชติกลาง	วิทยาการจัดการ	203,750 (12.5% ของ 1,630,000) (วช)
33	การพัฒนานวัตกรรมผลิตภัณฑ์เซรั่มบำรุงผิวหน้าจากน้ำลายผึ้งชนโรงไทยสู่ตลาดออนไลน์	อ.ดร.รัชนิดา รอดอ้าว	วิทยาการจัดการ	110,000 สป.อว.
34	การพัฒนาเรื่องราว สร้างเนื้อหา สื่อดิจิทัล กิจกรรมและเส้นทางท่องเที่ยว และคุณภาพบริการ เพื่อกระตุ้นการท่องเที่ยวในเขตพัฒนาการท่องเที่ยวฝั่งทะเลตะวันตก	ผศ.ดร.ดาราวรรณ ญาณะนันท์	วิทยาศาสตร์และ เทคโนโลยี สาขาวิทยาศาสตร์ และเทคโนโลยี	3,310,000 (ม.ศิลปากร)



ผลงานการตีพิมพ์/เผยแพร่ผลงานวิจัยหรืองานสร้างสรรค์

คณาจารย์ของมหาวิทยาลัยได้ตีพิมพ์เผยแพร่ผลงานวิจัยและงานสร้างสรรค์ในเวทีประชุมวิชาการระดับชาติ /นานาชาติ และตีพิมพ์ในวารสารระดับชาติ / นานาชาติ ดังรายละเอียดต่อไปนี้

ผลงานการตีพิมพ์ เผยแพร่ผลงานวิจัยหรืองานสร้างสรรค์ ประจำปีงบประมาณ พ.ศ.2564

ที่	ชื่อบทความวิจัย	ชื่อผู้วิจัย	แหล่งตีพิมพ์เผยแพร่	คณะ
1	การพัฒนาทักษะการประมาณ น้ำหนักตัวโคของนักศึกษาชั้นปีที่ 2 สาขาวิชาสัตวศาสตร์ คณะวิทยาศาสตร์และเทคโนโลยี โดยใช้นวัตกรรมแบบฝึกการสังเกต ด้วยคะแนนความสมบูรณ์ร่างกายโค และขนาดของร่างกายโค	อ.วิษระ นิลเพชร	ประชุมวิชาการจอมบึงวิจัย ครั้งที่ 9 (1 มี.ค. 64) หน้า 48-56	วิทยาศาสตร์และ เทคโนโลยี
2	การใช้เทคนิคครีนาวน์เพื่อคัดเลือกโค พันธุ์กำแพงแสน	อ.วิษระ นิลเพชร	ประชุมวิชาการจอมบึงวิจัย ครั้งที่ 9 (1 มี.ค. 64) หน้า 8-16	วิทยาศาสตร์และ เทคโนโลยี
3	การพัฒนาเว็บไซต์ประชาสัมพันธ์ สาขาวิชาวิทยาการคอมพิวเตอร์	ดร.วิจิตา ตุงค์ชฐาน	ประชุมวิชาการจอมบึงวิจัย ครั้งที่ 9 (1 มี.ค. 64)	วิทยาศาสตร์และ เทคโนโลยี
4	การพัฒนาเว็บไซต์ประชาสัมพันธ์ สถานที่ท่องเที่ยวเชิงประวัติศาสตร์ จังหวัดกาญจนบุรี	ดร.ปิยะวดี พงษ์สวัสดิ์	ประชุมวิชาการจอมบึงวิจัย ครั้งที่ 9 (1 มี.ค. 64)	วิทยาศาสตร์และ เทคโนโลยี
5	การพัฒนาเว็บแอปพลิเคชันระบบ การจองตั๋วรถตู้สายจอมบึง-ราชบุรี	ดร.ปิยะวดี พงษ์สวัสดิ์	ประชุมวิชาการจอมบึงวิจัย ครั้งที่ 9 (1 มี.ค. 64)	วิทยาศาสตร์และ เทคโนโลยี
6	พัฒนาระบบการจองห้อง ออนไลน์ คณะวิทยาศาสตร์และ เทคโนโลยี มหาวิทยาลัย ราชภัฏหมู่บ้านจอมบึง (อาคาร 1)	ดร.ปิยะวดี พงษ์สวัสดิ์	ประชุมวิชาการจอมบึงวิจัย ครั้งที่ 9 (1 มี.ค. 64)	วิทยาศาสตร์และ เทคโนโลยี
7	การพัฒนาเกม 2 มิติ เรื่องฝ่าด่าน ความเร็วพิชิตมอนสเตอร์	ดร.ปิยะวดี พงษ์สวัสดิ์	ประชุมวิชาการจอมบึงวิจัย ครั้งที่ 9 (1 มี.ค. 64)	วิทยาศาสตร์และ เทคโนโลยี



ที่	ชื่อบทความวิจัย	ชื่อผู้วิจัย	แหล่งตีพิมพ์เผยแพร่	คณะ
8	การพัฒนาระบบบริหารจัดการเรียนการสอนออนไลน์	ดร.ปิยะวดี พงษ์สวัสดิ์	ประชุมวิชาการจอมบึงวิจัย ครั้งที่ 9 (1 มี.ค. 64)	วิทยาศาสตร์และเทคโนโลยี
9	ระบบบริหารจัดการร้านค้าเสื้อผ้าแบรนด์ Risflex ออนไลน์	ดร.ปิยะวดี พงษ์สวัสดิ์	ประชุมวิชาการจอมบึงวิจัย ครั้งที่ 9 (1 มี.ค. 64)	วิทยาศาสตร์และเทคโนโลยี
10	การพัฒนาระบบแอปพลิเคชันคลังข้อมูลเครื่องดนตรีหมวดดุริยางค์ มณฑลทหารบกที่ 16 บน กูเกิล ไดรฟ์ด้วยกูเกิลเอพีไอโคลเอนด์ไลบรารีในภาษาไพธอน	ดร.วริยา เย็นเปิง	ประชุมวิชาการจอมบึงวิจัย ครั้งที่ 9 (1 มี.ค. 64)	วิทยาศาสตร์และเทคโนโลยี
11	การพัฒนาระบบตรวจจับควันและก๊าซ LPG ภายในห้องครัว	ดร.วริยา เย็นเปิง	ประชุมวิชาการจอมบึงวิจัย ครั้งที่ 9 (1 มี.ค. 64)	วิทยาศาสตร์และเทคโนโลยี
12	การพัฒนาระบบควบคุมเครื่องตีน้ำจากระยะไกลโดยใช้พลังงานแสงอาทิตย์	ดร.วริยา เย็นเปิง	ประชุมวิชาการจอมบึงวิจัย ครั้งที่ 9 (1 มี.ค. 64)	วิทยาศาสตร์และเทคโนโลยี
13	พัฒนาเกม 3 มิติเสริมความรู้คำศัพท์ภาษาอังกฤษในชีวิตประจำวัน	ดร.วริยา เย็นเปิง	ประชุมวิชาการจอมบึงวิจัย ครั้งที่ 9 (1 มี.ค. 64)	วิทยาศาสตร์และเทคโนโลยี
14	การพัฒนาระบบบริหารจัดการร้านค้าออนไลน์กรณีศึกษา ร้าน Zeezaa Jeans	ดร.วริยา เย็นเปิง	ประชุมวิชาการจอมบึงวิจัย ครั้งที่ 9 (1 มี.ค. 64)	วิทยาศาสตร์และเทคโนโลยี
15	ระบบควบคุมการรดน้ำแจ้เจ็อนผ่านแอปพลิเคชันร่วมกับการใช้พลังงานแสงอาทิตย์	ดร.วริยา เย็นเปิง	ประชุมวิชาการจอมบึงวิจัย ครั้งที่ 9 (1 มี.ค. 64)	วิทยาศาสตร์และเทคโนโลยี
16	การพัฒนาระบบแอปพลิเคชันสมาร์ทฟาร์มควบคุมอุณหภูมิในโรงเรือนเลี้ยงไก่ไข่ร่วมกับพลังงานแสงอาทิตย์	ดร.วริยา เย็นเปิง	ประชุมวิชาการจอมบึงวิจัย ครั้งที่ 9 (1 มี.ค. 64)	วิทยาศาสตร์และเทคโนโลยี



ที่	ชื่อบทความวิจัย	ชื่อผู้วิจัย	แหล่งตีพิมพ์เผยแพร่	คณะ
17	การพัฒนาเว็บแอปพลิเคชันสำหรับวางแผนการผลิต และการตลาดเพื่อพัฒนาเกษตรกรผู้ปลูกสับปะรดจังหวัดราชบุรีสู่การเป็น Smart Farmer	ผศ.ดร.ดาราวรรณ ญานะนันท์	วารสารวิชาการมหาวิทยาลัยราชภัฏกาญจนบุรี ปีที่ 9 ฉ.2 (ก.ค. - ธ.ค. 63) TCI ฐาน 2	วิทยาศาสตร์และเทคโนโลยี
18	การพัฒนารูปแบบการผลิตแบบที่เรี่ยน้ำสัสมสายชูสำเร็จรูปเพื่อการผลิตสับปะรดไซเดอร์	ดร.สรวรรยา ปัญญานันท์ และคณะ	วารสารเกษตรพระจอมเกล้า 2564 ปีที่ 39 ฉบับที่ 2 TCI ฐาน 2 เม.ย. - มิ.ย. 2021	วิทยาศาสตร์และเทคโนโลยี
19	Molecular detection of Giardia duodenalis and Cryptosporidium spp. From stray dogs residing in minasteries in Bangkok, Thailand.	ดร.นันทิยา แซ่เตี่ยว	Parasitology International SJR Q3 23 March 2021	วิทยาศาสตร์และเทคโนโลยี
20	ตำรา : เคมีโคออร์ดิเนชัน	ผศ.ดร.จรรยา พรหมเฉลิม	ผลงานที่ผ่านการพิจารณา ผศ. รายงานการประชุมสภา มหาวิทยาลัย ครั้งที่ 2/2564 วันที่ 24 กุมภาพันธ์ พ.ศ. 2564	วิทยาศาสตร์และเทคโนโลยี
21	ศึกษาสมบัติการเปล่งแสงและซินทิลเลชันของแก้วบอโรซิลิเกตที่เจือด้วยเพอร์ซีโอดีเมียม 1	ผศ.ดร.ประพนธ์ เลิศลอยปัญญาชัย	ประชุมวิชาการจอมบึงวิจัย ครั้งที่ 9 (1 มี.ค. 64) 870-877	วิทยาศาสตร์และเทคโนโลยี
22	ศึกษาแก้วซิลิเกตเลเตอร์ที่เจือด้วยเพอร์ซีโอดีเมียม	ผศ.ดร. ประพนธ์ เลิศลอยปัญญาชัย	ประชุมวิชาการจอมบึงวิจัย ครั้งที่ 9 (1 มี.ค. 64) 878-886	วิทยาศาสตร์และเทคโนโลยี
23	การปรับปรุงสมบัติเชิงกลของยางธรรมชาติด้วยเส้นใยบวบ	ผศ.ดร.ประพนธ์ เลิศลอยปัญญาชัย	ประชุมวิชาการจอมบึงวิจัย ครั้งที่ 9 (1 มี.ค. 64) 887-893	วิทยาศาสตร์และเทคโนโลยี



ที่	ชื่อบทความวิจัย	ชื่อผู้วิจัย	แหล่งตีพิมพ์เผยแพร่	คณะ
24	การปรับปรุงสมบัติเชิงกลของยางธรรมชาติด้วยเส้นใยโพลีเอสเตอร์	ผศ.ดร.ประพนธ์ เลิศลอยปัญญาชัย	ประชุมวิชาการจอมบึงวิจัย ครั้งที่ 9 (1 มี.ค. 64) 894-900	วิทยาศาสตร์และ เทคโนโลยี
25	ผลของ Benzylaminopurine (BA) ต่อการเกิดยอดของต้นจันทน์ผา (<i>Dracaena cochinchinensis</i> (Lour.) S.C.Chen.)	อ.ดร.กรรณก ตั้งจิตมั่น	ประชุมวิชาการจอมบึงวิจัย ครั้งที่ 9 (1 มี.ค. 64) หน้า 43-47	วิทยาศาสตร์และ เทคโนโลยี
26	ชุดกิจกรรมมาลัยสายด้วยมือคณิต เพื่อพัฒนาความคิดสร้างสรรค์ของนักศึกษาครู ชั้นปีที่ 3 สาขาวิชาคณิตศาสตร์ มหาวิทยาลัยราชภัฏหมู่บ้านจอมบึง	อ.พิมพ์ภา จันทาแก้ว	ประชุมวิชาการจอมบึงวิจัย ครั้งที่ 9 (1 มี.ค. 64) หน้า 195-204	วิทยาศาสตร์และ เทคโนโลยี
27	การศึกษาฤทธิ์ต้านอนุมูลอิสระด้วยวิธี DPPH และปริมาณฟีนอลิกรวมจากมะตูม ชะเอมเทศ และอบเชย	อ.ณิชากร ปทุมรังสรรค์	ประชุมวิชาการจอมบึงวิจัย ครั้งที่ 9 (1 มี.ค. 64) 961-967	วิทยาศาสตร์และ เทคโนโลยี
28	การศึกษาฤทธิ์ต้านอนุมูลอิสระด้วยวิธี DPPH และปริมาณฟีนอลิกรวมจากใบมะละกอที่มีระยะเวลาเจริญเติบโตของใบแตกต่างกันและชาใบมะละกอ	อ.ณิชากร ปทุมรังสรรค์	ประชุมวิชาการจอมบึงวิจัย ครั้งที่ 9 (1 มี.ค. 64) 968-974	วิทยาศาสตร์และ เทคโนโลยี
29	ผลเฉลยทั้งหมดของสมการไดโอแฟนไทน์ $xy + 2z = 24$ เมื่อ x, y และ z เป็น จำนวนเต็มที่ไม่ใช่จำนวนเต็มลบ	อ.อนุรักษ ธีญญเจริญ	ประชุมวิชาการจอมบึงวิจัย ครั้งที่ 9 (1 มี.ค. 64) 1026-1030	วิทยาศาสตร์และ เทคโนโลยี
30	ปัจจัยที่มีผลต่อการตัดสินใจเช่าห้องพักของนักศึกษา มหาวิทยาลัยราชภัฏหมู่บ้านจอมบึง	ดร.รัตติกาล ทาโบราณ	ประชุมวิชาการจอมบึงวิจัย ครั้งที่ 9 (1 มี.ค. 64) 1031-1040	วิทยาศาสตร์และ เทคโนโลยี
31	ผลการจัดกิจกรรมแม่บ็อกซ์ที่มีต่อการพัฒนาความคิดสร้างสรรค์ทางคณิตศาสตร์ของนักเรียนชั้นประถมศึกษาตอนปลาย	ดร.รัตติกาล ทาโบราณ	ประชุมวิชาการจอมบึงวิจัย ครั้งที่ 9 (1 มี.ค. 64) 1041-1049	วิทยาศาสตร์และ เทคโนโลยี



ที่	ชื่อบทความวิจัย	ชื่อผู้วิจัย	แหล่งตีพิมพ์เผยแพร่	คณะ
32	การพยากรณ์ราคาทองคำแท่งโดยใช้เทคนิคการพยากรณ์ทางสถิติ	อ. รัตติกาล ทาโบราณ	ประชุมวิชาการจอมบึงวิจัย ครั้งที่ 9 (1 มี.ค. 64) 1173-1182	วิทยาศาสตร์และเทคโนโลยี
33	กราฟระบุทิศทางหรือไดกราฟที่เกิดจากความสัมพันธ์สมภาค $x6 = y(\text{mod } n)$	อ.อนุชา สมานมิตร	ประชุมวิชาการจอมบึงวิจัย ครั้งที่ 9 (1 มี.ค. 64) หน้า 1050-1053	วิทยาศาสตร์และเทคโนโลยี
34	การเปรียบเทียบผลสัมฤทธิ์ทางการเรียนของการจัดการเรียนรู้แบบปกติกับการจัดการเรียนรู้แบบ Active Learning โดยการจัดกิจกรรมเรื่องแบบรูปและความสัมพันธ์ของสมการเชิงเส้นตัวแปรเดียว ของนักเรียนชั้นมัธยมศึกษาปีที่ 1 โรงเรียนบ้านโป่งกระทิงบน จังหวัดราชบุรี	อ.อนุชา สมานมิตร	ประชุมวิชาการจอมบึงวิจัย ครั้งที่ 9 (1 มี.ค. 64) หน้า 243-247	วิทยาศาสตร์และเทคโนโลยี
35	การเปรียบเทียบผลสัมฤทธิ์การสอนแบบปกติและการสอนโดยการใช้ตารางการคูณตามแนวคิดของเนเปียร์ ในการพัฒนาความรู้เรื่องการคูณ ของนักเรียนชั้นมัธยมศึกษาปีที่ 1/1 โรงเรียนด่านทับตะโกราษฎร์อุปถัมภ์ จังหวัดราชบุรี	อ.อนุชา สมานมิตร	ประชุมวิชาการจอมบึงวิจัย ครั้งที่ 9 (1 มี.ค. 64) หน้า 248-253	วิทยาศาสตร์และเทคโนโลยี
36	ผลหารของเลขโดดที่เรียงกันเป็นจำนวนคู่	อ.เยาวเรศ ขนเข้ม	ประชุมวิชาการจอมบึงวิจัย ครั้งที่ 9 (1 มี.ค. 64) 1054-1067	วิทยาศาสตร์และเทคโนโลยี
37	การเปรียบเทียบผลสัมฤทธิ์ทางการเรียนวิชาคณิตศาสตร์ เรื่อง เลขยกกำลัง โดยใช้การจัดการเรียนรู้แบบร่วมมือด้วยเทคนิค TGT กับการจัดการเรียนรู้แบบกระบวนการเรียนรู้ 5 ขั้น (5 STEPs) ของนักเรียนชั้นมัธยมศึกษาปีที่ 1 โรงเรียนไทยรัฐวิทยา 104 (บ้านทุ่งกระถิน) จังหวัด	อ.เยาวเรศ ขนเข้ม	ประชุมวิชาการจอมบึงวิจัย ครั้งที่ 9 (1 มี.ค. 64) หน้า 286-291	วิทยาศาสตร์และเทคโนโลยี



ที่	ชื่อบทความวิจัย	ชื่อผู้วิจัย	แหล่งตีพิมพ์เผยแพร่	คณะ
	ราชบุรี ภาคเรียนที่ 1 ปีการศึกษา 2563			
38	การพัฒนาผลสัมฤทธิ์ทางการเรียน โดยใช้ชุดฝึกพัฒนาทักษะสำหรับ รายวิชาวิทยาศาสตร์ เรื่อง สารละลาย ของนักเรียนชั้น มัธยมศึกษาปีที่ 2	ดร.เสาวณีย์ ชูจิต	ประชุมวิชาการจอมบึงวิจัย ครั้งที่ 9 (1 มี.ค. 64) หน้า 254-262	วิทยาศาสตร์และเทคโนโลยี
39	การปรับปรุงพฤติกรรมความ รับผิดชอบในการส่งการบ้านใน รายวิชาวิทยาศาสตร์ โดยการใช้ สัญญาเงื่อนไขด้านพฤติกรรมส่วนบุคคล ของนักเรียนชั้นมัธยมศึกษาปี ที่ 3	ดร.เสาวณีย์ ชูจิต	ประชุมวิชาการจอมบึงวิจัย ครั้งที่ 9 (1 มี.ค. 64) หน้า 263-269	วิทยาศาสตร์และเทคโนโลยี
40	ผลการจัดการเรียนรู้โดยใช้สื่อ ประกอบการสอนรายวิชา วิทยาศาสตร์ เรื่อง การจำแนกสัตว์มี กระดูกสันหลังและไม่มีกระดูกสัน หลัง ของนักเรียนชั้นประถมศึกษาปี ที่ 4	ดร. เสาวณีย์ ชูจิต	ประชุมวิชาการจอมบึงวิจัย ครั้งที่ 9 (1 มี.ค. 64) หน้า 270- 276	วิทยาศาสตร์และเทคโนโลยี
41	การศึกษาปัจจัยด้าน ประชากรศาสตร์ที่มีผลต่อความพึง พอใจ ในการจัดเรียนการสอนแบบ ออนไลน์มหาวิทยาลัยราชภัฏ หมู่บ้านจอมบึง	อ. สุรรัตน์ อนุเพ็ญ	ประชุมวิชาการจอมบึงวิจัย ครั้งที่ 9 (1 มี.ค. 64) หน้า 277-285	วิทยาศาสตร์และเทคโนโลยี
42	การพยากรณ์มูลค่าการส่งออกน้ำ ยางชั้นโดยการเปรียบเทียบกับ วิธีทำให้เรียบแบบเอ็กซ์โพเนน เซียลที่มีฤดูกาลอย่างง่ายและวิธี บอกรีต-เจนกินส์	อ. สุรรัตน์ อนุเพ็ญ	ประชุมวิชาการจอมบึงวิจัย ครั้งที่ 9 (1 มี.ค. 64) 1211-1226	วิทยาศาสตร์และเทคโนโลยี
43	การศึกษาผลตอบแทนการปลูกข้าว เกษตรแบบอินทรีย์ เกษตรแบบเคมี และเกษตรแบบผสม ในจังหวัด	อ.สุรรัตน์ อนุเพ็ญ	ประชุมวิชาการจอมบึงวิจัย ครั้งที่ 9 (1 มี.ค. 64) 1233-1242	วิทยาศาสตร์และเทคโนโลยี



ที่	ชื่อบทความวิจัย	ชื่อผู้วิจัย	แหล่งตีพิมพ์เผยแพร่	คณะ
	กาญจนบุรี และจังหวัดบุรีรัมย์ โดย ใช้ทฤษฎีเกม			
44	ลำดับของจำนวนเต็มบนจุดของ พีระมิดเชิงรูปแปดเหลี่ยม	อ. มุกิตา ทองใบ	ประชุมวิชาการจอมบึงวิจัย ครั้งที่ 9 (1 มี.ค. 64) 1137-1145	วิทยาศาสตร์และ เทคโนโลยี
45	เงื่อนไขที่จำเป็นและเพียงพอสำหรับ การใส่รูปสามเหลี่ยมหน้าจั่วลงในรูป ห้าเหลี่ยมด้านเท่า มุมเท่า	อ. อนุสรฯ กิจพงศ์พาณิชย์	ประชุมวิชาการจอมบึงวิจัย ครั้งที่ 9 (1 มี.ค. 64) 1146-1154	วิทยาศาสตร์และ เทคโนโลยี
46	ผลของการใช้เกมเศษส่วนมหาสนุกที่มี ผลสัมฤทธิ์ทางการเรียนวิชา คณิตศาสตร์ สำหรับนักเรียนชั้นประถมศึกษาปีที่ 3 โรงเรียนอนุบาลโพธาราม จังหวัด ราชบุรี	อ. อนุสรฯ กิจพงศ์พาณิชย์	ประชุมวิชาการจอมบึงวิจัย ครั้งที่ 9 (1 มี.ค. 64) หน้า 292-302	วิทยาศาสตร์และ เทคโนโลยี
47	ผลของการใช้บทเรียนคอมพิวเตอร์ ช่วยสอน เรื่อง ลำดับเลขคณิต ที่มี ผลสัมฤทธิ์ทางการเรียนสำหรับชั้น มัธยมศึกษาปีที่ 5 โรงเรียนสาธิตแห่ง มหาวิทยาลัยราชภัฏหมู่บ้านจอมบึง จังหวัดราชบุรี	อ. อนุสรฯ กิจพงศ์พาณิชย์	ประชุมวิชาการจอมบึงวิจัย ครั้งที่ 9 (1 มี.ค. 64) หน้า 303-312	วิทยาศาสตร์และ เทคโนโลยี
48	การศึกษาความหลากหลายและภูมิ ปัญญาการใช้ประโยชน์จากปลา บริเวณน้ำตกแก้งไฉน อำเภอสวนผึ้ง จังหวัดราชบุรี	ดร.นันทพร เกตุเสนา	ประชุมวิชาการจอมบึงวิจัย ครั้งที่ 9 (1 มี.ค. 64) หน้า 17-26	วิทยาศาสตร์และ เทคโนโลยี
49	ปัจจัยที่มีผลต่อการตัดสินใจเช่า ห้องพักของนักศึกษา มหาวิทยาลัย ราชภัฏหมู่บ้าน จอมบึง	อ. รัตติกาล ทาโบราณ	ประชุมวิชาการจอมบึงวิจัย ครั้งที่ 9 (1 มี.ค. 64) 1031-1040	วิทยาศาสตร์และ เทคโนโลยี
50	คุณค่าทางโภชนาการและกรดอะมิ โนในสาหร่ายก้ามกุ้งที่ผ่านการ ไฮโดรไลเซต	ผศ.ศุภลักษณ์ สุดขาว	การประชุมวิชาการระดับชาติ มหาวิทยาลัยทักษิณ ครั้งที่ 31 ประจำปี 2564	วิทยาศาสตร์และ เทคโนโลยี



ที่	ชื่อบทความวิจัย	ชื่อผู้วิจัย	แหล่งตีพิมพ์เผยแพร่	คณะ
51	The Calculation of Photon Interactions of $Gd_2 YAl_2 Ga_3 O_{12}$ Phosphor by the Phy-X Software Compared with the XCom Program	ดร.เอกพล แก้วนวม	The 21 th International Union of Materials Research Societies – International Conference in Asia (IUMRS-ICA2020) Chiang Mai, Thailand 23-26 February 2021	วิทยาศาสตร์และเทคโนโลยี
52	การตรวจวัดอัตราการปลดปล่อยเรดอนจากหมอนยางพาราที่สู่มตัวอย่างจากตลาดออนไลน์ในประเทศไทย	ดร.สันติ รักษาวงศ์	ASEAN Journal of Scientific and Technological Reports Vol.24Z1X January-April 2021	วิทยาศาสตร์และเทคโนโลยี
53	On new stability results for composite functional equations in quasi- β -normed spaces	อนุรักษษ์ ธิญญเจริญ	Demonstration Mathematica Scopus Q3 มีค่า Impact factor 0.33 /20 เม.ย. 64 https://www.scimagojr.com/journalsearch.php?q=21100836176&tip=sid&clean=0	วิทยาศาสตร์และเทคโนโลยี
54	Tunable orange, yellow and white emission of Pr^{3+} -doped tungsten gadolinium borate glasses	ดร.เอกพล แก้วนวม	Journal of Non-Crystalline solids 554 (2021) 120603 Scopus Q1 =30% 8 December 2020	วิทยาศาสตร์และเทคโนโลยี
55	Strong emission from Ce^{3+} -doped gadolinium oxyfluoroborate scintillation glasses matrix	ดร.เอกพล แก้วนวม	Radiation Physics and Chemistry 185 (2021) 109497 Scopus Q2 =30% 6 April 2021	วิทยาศาสตร์และเทคโนโลยี
56	Molecular detection of <i>Giardia duodenales</i> and <i>Cryptosporidium</i> spp. from stray dogs residing in	อ.ดร.นันทิยา แซ่เตี๋ย	Parasitology International 08, 2021	วิทยาศาสตร์และเทคโนโลยี



ที่	ชื่อบทความวิจัย	ชื่อผู้วิจัย	แหล่งตีพิมพ์เผยแพร่	คณะ
	monasteries in Bangkok, Thailand.			
57	กรรมวิธีการปรับสภาพน้ำสำหรับเลี้ยงกุ้งก้ามกราม	อ.อดิศักดิ์ โชนอก	ยื่นจดอนุสิทธิบัตร วันที่ 13 ส.ค.64	วิทยาศาสตร์และเทคโนโลยี
58	เครื่องให้อาหารไก่อัตโนมัติขนาดเล็ก	อ.ดร.บุรินทร์ นรินทร์	ยื่นจดอนุสิทธิบัตร วันที่ 13 ส.ค.64	วิทยาศาสตร์และเทคโนโลยี
59	การคัดเลือกเชื้อแบคทีเรียจากแปลงปลูกผักอินทรีย์ที่มีคุณสมบัติตรึงไนโตรเจน ละลายฟอสเฟต และโพแทสเซียม และการสร้างฮอริโมน	ผศ.ดร.เสาวณีย์ ชูจิต	การประชุมวิชาการระดับชาติ ครั้งที่ 18 The 18 th KU KPS National Conference มหาวิทยาลัยเกษตรศาสตร์ วิทยาเขตกำแพงแสน	วิทยาศาสตร์และเทคโนโลยี
60	Coupled coincidence and coupled common fixed point theorems on a fuzzy metric space with a graph.	ผศ.ดร.ภูมินทร์ สุมาลัย	ผลงานวิชาการเพื่อขอตำแหน่ง ผศ. มติที่ประชุมสภาครั้งที่ 7/2564 วันที่ 29 ก.ค. 64	วิทยาศาสตร์และเทคโนโลยี
61	ผลการใช้รูปแบบการจัดการเรียนรู้ด้านจิตพิสัยของบлумในการพัฒนาด้านจิตอาสาของนักศึกษาหลักสูตรประกาศนียบัตรวิชาชีพครู รุ่น 20 มหาวิทยาลัยราชภัฏหมู่บ้านจอมบึง	ผศ.ดร.วนิดา สาระติ	การประชุมวิชาการระดับชาติราชภัฏหมู่บ้านจอมบึงวิจัยครั้งที่ 9 วันที่ 1 มี.ค. 2564	ครุศาสตร์
62	การจัดการเรียนรู้บนดิจิทัลแพลตฟอร์มเพื่อสนับสนุนการเรียนรู้แบบ Active Learning ของนักศึกษาระดับปริญญาตรี มหาวิทยาลัยราชภัฏหมู่บ้านจอมบึง	อ.ดร.การณัฐพิชชา กชกานน	การประชุมวิชาการระดับชาติราชภัฏหมู่บ้านจอมบึงวิจัยครั้งที่ 9 วันที่ 1 มี.ค. 2564	ครุศาสตร์
63	ความสัมพันธ์ระหว่างความรู้และพฤติกรรมการสูบบุหรี่ของนักศึกษาระดับปริญญาตรี มหาวิทยาลัยราชภัฏหมู่บ้านจอมบึง	รศ.ดร.ชาญชัย ยมดิษฐ์	การประชุมวิชาการระดับชาติราชภัฏหมู่บ้านจอมบึงวิจัยครั้งที่ 9 วันที่ 1 มี.ค. 2564	ครุศาสตร์



ที่	ชื่อบทความวิจัย	ชื่อผู้วิจัย	แหล่งตีพิมพ์เผยแพร่	คณะ
64	พฤติกรรมการป้องกันโรคไวรัสโคโรนา สายพันธุ์ใหม่ 2019 ของผู้สูงอายุ ตำบล คูบัว อำเภอเมือง จังหวัดราชบุรี	รศ.ดร.ชาญชัย ยมดิษฐ์	การประชุมวิชาการระดับชาติ ราชภัฏหมู่บ้านจอมบึงวิจัย ครั้งที่ 9 วันที่ 1 มี.ค. 2564	ครุศาสตร์
65	การทดลองจัดการศึกษาพหุ วัฒนธรรมในระดับชั้นประถมศึกษา ปีที่ 1-3 ของจังหวัดราชบุรี	อ.สุวรรณี ฐระแพง ผศ.กัทร ไพจิตต์ อ.วัฒนพงศ์ อ่อนนุ่ม	การประชุมวิชาการระดับชาติ ราชภัฏหมู่บ้านจอมบึงวิจัย ครั้งที่ 9 วันที่ 1 มี.ค. 2564	ครุศาสตร์
66	พฤติกรรมการปฏิบัติตนตาม จรรยาบรรณ วิชาชีพครูของนักศึกษา หลักสูตรประกาศนียบัตร บัณฑิต วิชาชีพครู รุ่นที่ 20 มหาวิทยาลัย ราชภัฏหมู่บ้านจอมบึง	ผศ.ดร.สมบูรณ์ ลิขิตยี่งวรา	การประชุมวิชาการระดับชาติ ราชภัฏหมู่บ้านจอมบึงวิจัย ครั้งที่ 9 วันที่ 1 มี.ค. 2564	ครุศาสตร์
67	การพัฒนาหลักสูตรฝึกอบรม ภาษาอังกฤษ เพื่อส่งเสริมผลสัมฤทธิ์ในการสอน ภาษาอังกฤษ สำหรับนักศึกษา วิชาชีพครู มหาวิทยาลัยราชภัฏ หมู่บ้านจอมบึง	อ.อินทิรา เกื้อเสนาะ	การประชุมวิชาการระดับชาติ ราชภัฏหมู่บ้านจอมบึงวิจัย ครั้งที่ 9 วันที่ 1 มี.ค. 2564	ครุศาสตร์
68	การเรียนรู้โดยใช้ปัญหาเป็นฐานใน สถานการณ์จำลองดินเสริมกำลัง เพื่อพัฒนาผลสัมฤทธิ์ทางการเรียน สำหรับนักศึกษาสาขาวิชาวิทยา คณะเทคโนโลยีอุตสาหกรรม มหาวิทยาลัย ราชภัฏหมู่บ้านจอมบึง	อ.กันยาพร สุกุลกิจบรรจง	การประชุมวิชาการระดับชาติ ราชภัฏหมู่บ้านจอมบึงวิจัย ครั้งที่ 9 วันที่ 1 มี.ค. 2564	ครุศาสตร์
69	A Curriculum Management Model of Nursing Science Competency According to the Professional Nursing Standards to Internationalization	อ.อินทิรา เกื้อเสนาะ	The 8 th International Conference on Education (ICE 2021) and The 17 th National Conference	ครุศาสตร์



ที่	ชื่อบทความวิจัย	ชื่อผู้วิจัย	แหล่งตีพิมพ์เผยแพร่	คณะ
70	การพัฒนารูปแบบการจัดกระบวนการเรียนรู้เพื่อแก้ปัญหาการอ่านและเขียนของนักเรียนชั้นปีที่ 1 ในโรงเรียนเอกชน จังหวัดสุพรรณบุรี	อ.ดร.เกรียงวูธ นิลละคุปต์ ผศ.ดร.กำธร ไพจิต อ.ดร.เชาวฤทธิ์ พันธุ์ทอง	หนังสือวารสารรวบรวมบทความวิจัยทางการศึกษา ครุศาสตร์จอมบึง	ครุศาสตร์
71	การพัฒนาแนวทางการจัดการเรียนรู้โครงการคณิตศาสตร์ระดับมัธยมศึกษาตอนต้นเพื่อพัฒนาทักษะในศตวรรษที่ 21 กรณีศึกษาจังหวัดราชบุรี	อ.ดร.นพดล ทุมเชื้อ	หนังสือวารสารรวบรวมบทความวิจัยทางการศึกษา ครุศาสตร์จอมบึง	ครุศาสตร์
72	การศึกษาความต้องการใช้และการพัฒนาครูระดับประถมศึกษา	อ.ดร.นพดล ทุมเชื้อ อ.ดร.เชาวฤทธิ์ พันธุ์ทอง อ.ดร.เกรียงวูธ นิลละคุปต์	หนังสือวารสารรวบรวมบทความวิจัยทางการศึกษา ครุศาสตร์จอมบึง	ครุศาสตร์
73	การจัดประสบการณ์โดยใช้ปัญหาเป็นฐานร่วมกับเทคนิคเพื่อนคู่คิดในการพัฒนาความสามารถในการแก้ปัญหาของเด็กปฐมวัย	ผศ.ดร.กำธร ไพจิต อ.ดร.เกรียงวูธ นิลละคุปต์	หนังสือวารสารรวบรวมบทความวิจัยทางการศึกษา ครุศาสตร์จอมบึง	ครุศาสตร์
74	นวัตกรรมการพัฒนาสถานศึกษาสู่การเป็นโรงเรียนต้นแบบที่ส่งเสริมทักษะการคิด	ผศ.ดร.พรศักดิ์ สุจริตรักษ์	วารสารสิรินธรปริทรรศน์ ปีที่ 21 ฉบับที่ 2 (2020): ก.ค. – ธ.ค. 63 TCI ฐาน 2	ครุศาสตร์
75	การมีส่วนร่วมของสถานศึกษาและชุมชนที่ส่งผลต่อผลลัพธ์จากการท่องเที่ยวเชิงอนุรักษ์ตลาดน้ำดำเนินสะดวกจังหวัดราชบุรี	ผศ.ดร.ชวน ภาวังกุล	วารสารสิรินธรปริทรรศน์ ปีที่ 21 ฉบับที่ 2 (2020): ก.ค. – ธ.ค. 63 TCI ฐาน 2	ครุศาสตร์
76	การทดลองจัดการศึกษาพหุวัฒนธรรมในระดับชั้นประถมศึกษาปีที่ 1-3 ของจังหวัดราชบุรี	อ.สุวรรณี ฐระแพง ผศ.ดร.เชิดชัย ฐระแพง ผศ.ดร.กำธร ไพจิตต์ อ.วัฒนพงศ์ อ่อนนุ่ม	วารสารสิรินธรปริทรรศน์ ปีที่ 21 ฉบับที่ 2 (2020): ก.ค. – ธ.ค. 63 TCI ฐาน 2	ครุศาสตร์
77	ความสัมพันธ์ระหว่างการใช้อำนาจของผู้บริหารสถานศึกษากับแรงจูงใจในการปฏิบัติงานของครูในสังกัดองค์กรปกครองส่วนท้องถิ่นที่ 4	ผศ.ดร.พรศักดิ์ สุจริตรักษ์	วารสารสิรินธรปริทรรศน์ ปีที่ 22 ฉบับที่ 1 (2021): ม.ค. – มิ.ย. 64 TCI ฐาน 2	ครุศาสตร์



ที่	ชื่อบทความวิจัย	ชื่อผู้วิจัย	แหล่งตีพิมพ์เผยแพร่	คณะ
78	ความสัมพันธ์ระหว่างภาวะผู้นำแบบผู้รับใช้ของผู้บริหารสถานศึกษากับการทำงานเป็นทีมของครู ในสถานศึกษาสังกัดองค์กรปกครองส่วนท้องถิ่นที่ 4	ผศ.ดร.ชวน ภารังกุล	วารสารสิรินธรปริทรรศน์ ปีที่ 22 ฉบับที่ 1 (2021): ม.ค. – มิ.ย. 64 TCI ฐาน 2	ครุศาสตร์
79	การพัฒนาคุณธรรม จริยธรรมในการเสริมสร้างคุณลักษณะอันพึงประสงค์ 8 ประการของนักเรียนชั้นมัธยมศึกษาตอนต้นโรงเรียนภวนาภิรมย์พิทยาศาสตร์ จังหวัดสุพรรณบุรี	ผศ.ดร.ชวน ภารังกุล อ.สุดจิต หมั่นตะคุ	วารสารสิรินธรปริทรรศน์ ปีที่ 22 ฉบับที่ 1 (2021): ม.ค. – มิ.ย. 64 TCI ฐาน 2	ครุศาสตร์
80	การประเมินหลักสูตรครุศาสตรมหาบัณฑิต สาขาวิชาการบริหารการศึกษา(หลักสูตรปรับปรุง พ.ศ. 2560) มหาวิทยาลัยราชภัฏหมู่บ้านจอมบึง	ผศ.ดร.พรศักดิ์ สุจริตรักษ์ ผศ.ดร.ชวน ภารังกุล	วารสารสิรินธรปริทรรศน์ ปีที่ 22 ฉบับที่ 1 (2021): ม.ค. – มิ.ย. 64 TCI ฐาน 2	ครุศาสตร์
81	การบริหารกิจกรรมพัฒนานักศึกษาที่ส่งผลต่อคุณลักษณะตามอัตลักษณ์ของคณะครุศาสตร์มหาวิทยาลัยราชภัฏหมู่บ้านจอมบึง	ผศ.ดร.พรศักดิ์ สุจริตรักษ์	วารสารสิรินธรปริทรรศน์ ปีที่ 22 ฉบับที่ 1 (2021): ม.ค. – มิ.ย. 64 TCI ฐาน 2	ครุศาสตร์
82	การมีส่วนร่วมของสถานศึกษาและชุมชนที่ส่งผลต่อผลลัพธ์จากการท่องเที่ยวเชิงอนุรักษ์ตลาดน้ำดำเนินสะดวกจังหวัดราชบุรี	ผศ.ดร.ชวน ภารังกุล	วารสารสิรินธรปริทรรศน์ ปีที่ 21 ฉบับที่ 2 (2020): ก.ค. – ธ.ค. 63 TCI ฐาน 2	ครุศาสตร์
83	ความสัมพันธ์ระหว่างภาวะผู้นำการเปลี่ยนแปลงของผู้บริหารสถานศึกษากับการปฏิบัติงาน สังกัดสำนักงานเขตพื้นที่การศึกษาประถมศึกษาภาคกาญจนบุรี เขต 3	ผศ.ดร.พรศักดิ์ สุจริตรักษ์	วารสารมนุษยศาสตร์และสังคมศาสตร์ มหาวิทยาลัยราชภัฏสวนสุนันทา ปีที่ 3 ฉบับที่ 2 ก.ค.-ธ.ค. 63 TCI ฐาน 2	ครุศาสตร์
84	การพัฒนาชุดสถานการณ์จำลองระบบเตือนภัยน้ำป่าไหลหลาก	อ.กันยาพร สกุกกิจบรรจง	วารสารวิจัยมหาวิทยาลัยราชภัฏหมู่บ้านจอมบึง	ครุศาสตร์



ที่	ชื่อบทความวิจัย	ชื่อผู้วิจัย	แหล่งตีพิมพ์เผยแพร่	คณะ
			สาขามนุษยศาสตร์และ สังคมศาสตร์ ปีที่ 9 ฉ.1 ม.ค. – มี.ย. 64 TCI ฐาน 2	
85	การพัฒนาหลักสูตรมวยพระยาพิชัย ดาบหักสำหรับนักเรียนระดับประถม ศึก	รศ.ดร.ชาญชัย ยมดิษฐ์	วารสารบัณฑิตวิจัย มหาวิทยาลัยราชภัฏเชียงใหม่ 29 ธ.ค. 63 TCI ฐาน 1	ครุศาสตร์
86	การพัฒนารูปแบบการสร้าง สมรรถนะด้านการวัดและ ประเมินผลการศึกษาสำหรับ นักศึกษาวิชาชีพครูโดยใช้การ ประเมินแบบเสริมพลังอำนาจ	ผศ.ดร.สมภัสสร บัวรอด	วารสารการวัดผลการศึกษา มหาวิทยาลัยมหาสารคาม ม.ค. 64 TCI ฐาน 1	ครุศาสตร์
87	“Glocalization” and Intercultural Representation in Filipino TV Commercials: A Multidimensional Discourse Analysis	อ.ลีมาร์ท พาดัว ดุมลาว อ.วันทกานต์ ปิติชนกนันท์	Journal of Intercultural Communication 20 (2):72-88 Q2 ; SJR 0.15 ก.ค. 64	ครุศาสตร์
88	อุปกรณ์เพิ่มกล้ามเนื้อ	รศ.ดร.ชาญชัย ยมดิษฐ์	ยื่นขอจดอนุสิทธิบัตร วันที่ 13 ส.ค.64	มนุษยศาสตร์และ สังคมศาสตร์
89	ตำรา : การพัฒนาหลักสูตร	ผศ.ดร.กำธร ไพจิตต์	ผลงานวิชาการเพื่อขอ ตำแหน่ง ผศ. คำสั่ง มร.มจ. ที่ 384/2564 31 มี.ค. 64 มติที่ประชุมสภา ครั้งที่ 2/2564 31 มี.ค. 64	ครุศาสตร์
90	ตำรา : การออกกำลังกายและกีฬา เพื่อการพัฒนาสุขภาพ	ผศ.ดร.นิตดา เรืองมาก	ผลงานวิชาการเพื่อขอ ตำแหน่ง ผศ.คำสั่ง มร.มจ. ที่ 0385/2564 31 มี.ค. 64 มติที่ประชุมสภา ฯ ครั้งที่ 2/2564 31 มี.ค. 64	ครุศาสตร์
91	การประเมินผลการจัดงานวิ่งบางแสน 21 ฮาล์ฟมาราธอน 2020	ผศ.ดร.นงลักษณ์ เพิ่มชาติ	ประชุมวิชาการจอมบึงวิจัย ครั้งที่ 9 (1 มี.ค. 64)	วิทยาการจัดการ
92	การใช้กระบวนการจิตตปัญญาศึกษา ในการพัฒนาความสามารถในการ	อ.บุญงอกงาม เอี่ยมศรีปลั่ง	ประชุมวิชาการจอมบึงวิจัย ครั้งที่ 9 (1 มี.ค. 64)	วิทยาการจัดการ



ที่	ชื่อบทความวิจัย	ชื่อผู้วิจัย	แหล่งตีพิมพ์เผยแพร่	คณะ
	สื่อสารของผู้เรียนในวิชาการจัดการ การท่องเที่ยวเชิงวัฒนธรรมของ นักศึกษาการท่องเที่ยวและการ โรงแรม ชั้นปีที่ 2			
93	การศึกษาความคิดเห็นของนักศึกษา สาขาวิชาการจัดการทั่วไป ที่มีต่อ การจัดการเรียนการสอนแบบ Active Learning ของมหาวิทยาลัย ราชภัฏหมู่บ้านจอมบึง ปีการศึกษา 2563	อ.อภิสิทธิ์ ธรรมวิมุตติ	ประชุมวิชาการจอมบึงวิจัย ครั้งที่ 9 (1 มี.ค. 64)	วิทยาการจัดการ
94	การศึกษาต้นทุนและผลตอบแทน การเพาะเห็ดนางฟ้าของกลุ่มเกษตรกร ที่เพาะเห็ดนางฟ้า ตำบลปากช่อง อำเภอ จอมบึง จังหวัดราชบุรี	ผศ.ยุพา สระอุณ	ประชุมวิชาการจอมบึงวิจัย ครั้งที่ 9 (1 มี.ค. 64)	วิทยาการจัดการ
95	An Evaluation of the Educational Program in Retail Business Management under the Work Intergated Learning (WIL) Concept in Muban Chombueng Rajabhat University	ผศ.ชุตีรัตน์ เจริญสุข ผศ.อัจฉริยา โชติกลาง อ.ณัฐวี สว่างงาม อ.เจนคณิต สุขสัมฤทธิ์ อ.ปาริฉัตร วิมลชาติ	The 11 th International Science, Social Sciences, Engineering and Energy Conference	วิทยาการจัดการ
96	The Logistical Organization of a Sport Tourism Event: Delivered Efficiently, on Time and at Cost	ผศ.ดร.สัจจา ไกรสรรัตน์ ผศ.ดร.อรรณพ แสงภู ผศ.สุนิสา โพธิ์พรม อ.ชญาดา อาสนสุวรรณ	The 11 th International Science, Social Sciences, Engineering and Energy Conference	วิทยาการจัดการ
97	ยุทธศาสตร์การเตรียมความพร้อม ด้านเศรษฐกิจของแรงงานนอก ระบบวัยทำงานภาคเกษตรกรรม เพื่อเข้าสู่วัยสูงอายุ	อ.ดร.กุลยา อนุโลก ผศ.ดร.วรรณมา โชค บรรดาลสุข	วารสารวิจัยมหาวิทยาลัย ราชภัฏหมู่บ้านจอมบึง จังหวัดราชบุรี	วิทยาการจัดการ



ที่	ชื่อบทความวิจัย	ชื่อผู้วิจัย	แหล่งตีพิมพ์เผยแพร่	คณะ
			ปีที่ 8 ฉบับที่ 2 (ก.ค. – ธ.ค. 63) TCI ฐาน 2	
98	การวิเคราะห์ลักษณะทาง ประชากรศาสตร์ของนักท่องเที่ยว และปัจจัยด้านการจัดการการ ท่องเที่ยวเชิงเกษตรของจังหวัด ราชบุรี	อ.ดร.ชลธิชา พันธุ์สว่าง	วารสารสหวิทยาการ มนุษยศาสตร์และ สังคมศาสตร์ ปีที่ 4 ฉบับที่ 1 (ม.ค.-เม.ย.64)	วิทยาการจัดการ
99	เอกสารประกอบการสอน การ วิเคราะห์และออกแบบระบบธุรกิจ ดิจิทัล	อ.ดร.พนารัตน์ แสง วิจิตร	หนังสือแสดงการแจ้งข้อมูล ลิขสิทธิ์	วิทยาการจัดการ
100	การทดสอบความไม่แปรเปลี่ยน ของโมเดลปัจจัยเชิงสาเหตุที่ส่งผล ต่อคุณภาพข้อมูลทางบัญชีและ ความสำเร็จด้านการเงินของธุรกิจ โรงแรมขนาดเล็กและขนาดกลาง ในประเทศไทย	ผศ.ยุพา สระบุญ	วารสารสังคมศาสตร์และ มานุษยวิทยาเชิงพุทธ ปีที่ 5 ฉ.10 (14 ต.ค. 63) TCI ฐาน 1	วิทยาการจัดการ
101	การจัดการการตลาดเพื่อส่งเสริม การท่องเที่ยวเชิงเกษตรในจังหวัด ราชบุรี	อ.ดร.ชลธิชา พันธุ์สว่าง	วารสารสมาคมนักวิจัย ปีที่ 25 ฉบับที่ 3 (ก.ย.-ธ.ค.63) TCI ฐาน 1	วิทยาการจัดการ
102	The development of the relationship model of causal factors affecting the financial report quality and financial success of small and medium sized hotel business in Thailand	ผศ.ยุพา สระบุญ	Turkish Journal of Computer and Mathematics Education (Scopus Q4) ISSN 1309- 4653 20 April 2021 Vol.12 No.8	วิทยาการจัดการ



ที่	ชื่อบทความวิจัย	ชื่อผู้วิจัย	แหล่งตีพิมพ์เผยแพร่	คณะ
103	Analyze Costs and Financial Return of Phoenix Oyster Mushroom Cultivation Process of Farmers in Pakchong Sub-district Chombueng District Ratchaburi Province	ผศ.ยุพา สระอุณ	Turkish Journal of Computer and Mathematics Education (Scopus Q3) 20 April 2021 Vol.12 No.8	วิทยาการจัดการ
104	Verification of a causal factors correlation model: report quality and financial success of medium and small-sized hotels in Thailand	ผศ.ยุพา สระอุณ	Turkish Journal of Computer and Mathematics Education (Scopus Q3) Vol.12 No.12 23 May 2021	วิทยาการจัดการ
105	ตำรา :	ผศ.ณัฐวดี สว่างงาม	ผลงานวิชาการเพื่อขอตำแหน่ง ผศ. มติที่ประชุมสภาครั้งที่ 11/2564 วันที่ 26 พ.ย. 64	วิทยาการจัดการ
106	การสื่อสารการตลาดแบบดิจิทัลที่มีผลต่อการตัดสินใจเลือกซื้อสินค้าผ่านระบบพาณิชย์อิเล็กทรอนิกส์ของผู้บริโภคในจังหวัดราชบุรี	ผศ.ดร.อรรณ แสงภู	วารสารวิชาการมนุษยสังคมสาร(มสส.) คณะมนุษยศาสตร์และสังคมศาสตร์ มหาวิทยาลัยราชภัฏบุรีรัมย์ ฉบับปีที่ 19 ฉบับที่ 2 (พฤษภาคม-สิงหาคม) 2564	วิทยาการจัดการ
107	แนวทางการบริหารบัญชีธุรกิจเกษตรอินทรีย์สู่ความสำเร็จในชุมชน : กรณีศึกษาไร่สุขพวง	อ.ดร.ธีร์วรา สุตันทวิบูลย์	วารสารวิจัยมหาวิทยาลัยราชภัฏหมู่บ้านจอมบึง สาขามนุษยศาสตร์และสังคมศาสตร์ ปีที่ 9 ฉบับที่ 2 กรกฎาคม - ธันวาคม 2564	วิทยาการจัดการ



ที่	ชื่อบทความวิจัย	ชื่อผู้วิจัย	แหล่งตีพิมพ์เผยแพร่	คณะ
108	Accounting System development for community business to strengthen economy of women's group of processing fermented fish in the northeast of Thailand	อ.ดร.ธีร์วรา สุทัศน์วิบูลย์	Journal of Legal, Ethical and Regulatory Issues Volume 24, Special Issue1, 2021	วิทยาการจัดการ
109	การพัฒนาช่องทางการจัดจำหน่าย สับปะรดของเกษตรกรตำบลหนองพันจันทร์	ผศ.อัจฉริยา โชติกลาง	วารสารการจัดการ (WMS Journal of Management) ปีที่ 9 ฉ.3 (ก.ค. - ก.ย. 63) TCI ฐาน 2	วิทยาการจัดการ
110	ปัญหา อุปสรรค และแนวทางพัฒนาการจัดทำบัญชีวิสาหกิจชุมชนอำเภอเมือง จังหวัดราชบุรี	อ.ดร.ธีร์วรา สุทัศน์วิบูลย์	วารสารสถาบันวิจัยและพัฒนา มหาวิทยาลัยราชภัฏบ้านสมเด็จเจ้าพระยา	วิทยาการจัดการ
111	Thai Films Digital: Self-Esteem in Feminine Culture of New Women	อ.ภคมินทร์ เศวตพัฒน์โยธิน	Solid State Technology Volume : 63 Issue: 2s Publication Year: 2020	วิทยาการจัดการ
112	การสร้างสื่อเทคโนโลยีเสมือนจริงเพื่อการเรียนรู้ สารการเรียนรู้รายวิชาวิทยาศาสตร์ เรื่อง หินระดับชั้นประถมศึกษาปีที่ 1 กรณีศึกษา โรงเรียนวัดไทยวิวัฒน์นาราม	อ.ชนัญชิตา จันทร์ผึ่งสุข อ.ดร.นาวัน คงรักษา	ประชุมวิชาการระดับชาติ ราชภัฏหมู่บ้านจอมบึงวิจัย ครั้งที่ 9 (1 มี.ค. 64)	เทคโนโลยี อุตสาหกรรม
113	การเรียนรู้โดยใช้ปัญหาเป็นฐานในสถานการณ์จำลองดินเสริมกำลัง เพื่อพัฒนาผลสัมฤทธิ์ทางการเรียนสำหรับนักศึกษาสาขาวิชาเทคโนโลยีโยธา คณะเทคโนโลยีอุตสาหกรรม มหาวิทยาลัยราชภัฏหมู่บ้านจอมบึง	ผศ.ดร.ราชศักดิ์ สุวรรณนัจศิริ ผศ.อนุชา บุญเกิด	ประชุมวิชาการระดับชาติ ราชภัฏหมู่บ้านจอมบึงวิจัย ครั้งที่ 9 (1 มี.ค. 64)	เทคโนโลยี อุตสาหกรรม



ที่	ชื่อบทความวิจัย	ชื่อผู้วิจัย	แหล่งตีพิมพ์เผยแพร่	คณะ
114	การสร้างเครื่องตัดใบโพธิ์เพื่อเพิ่มประสิทธิภาพการผลิตสำหรับวิสาหกิจชุมชน	ผศ.จินตศักดิ์ กาญจนอนนทัย ผศ.ดร.เชิดชัย ชูระแพง	ประชุมวิชาการระดับชาติ ราชภัฏหมู่บ้านจอมบึงวิจัย ครั้งที่ 9 (1 มี.ค. 64)	เทคโนโลยี อุตสาหกรรม
115	การสร้างเครื่องย่อยใบไม้สำหรับผลิตปุ๋ยชีวภาพ เพื่อประยุกต์ใช้ในไร่นา พสุธารา อำเภอสวนผึ้ง จังหวัดราชบุรี	อ.พลอยไพลิน น้อยบาท ผศ.จินตศักดิ์ กาญจนอนนทัย ผศ.ทองแดง ทองลิ้ม	ประชุมวิชาการระดับชาติ ราชภัฏหมู่บ้านจอมบึงวิจัย ครั้งที่ 9 (1 มี.ค. 64)	เทคโนโลยี อุตสาหกรรม
116	การประเมินผลการจัดงานวิ่งบางแสน 21 ฮาลฟมาราธอน 2020	ดร.เสรี เพิ่มชาติ นงลักษณ์ เพิ่มชาติ	ประชุมวิชาการระดับชาติ ราชภัฏหมู่บ้านจอมบึงวิจัย ครั้งที่ 9 (1 มี.ค. 64)	เทคโนโลยี อุตสาหกรรม
117	เครื่องตัดใบโพธิ์	อ.พลอยไพลิน น้อยบาท	ประชุมวิชาการระดับชาติ ราชภัฏหมู่บ้านจอมบึงวิจัย ครั้งที่ 9 (1 มี.ค. 64)	เทคโนโลยี อุตสาหกรรม
118	ความเสี่ยงทางอาชีวอนามัยและความปลอดภัยของเกษตรกรในศตวรรษที่ 21	อ.อมลรดา รงค์ทอง อ.จันทิมา ดรจันทรใต้	ประชุมวิชาการระดับชาติ ราชภัฏหมู่บ้านจอมบึงวิจัย ครั้งที่ 9 (1 มี.ค. 64)	เทคโนโลยี อุตสาหกรรม
119	การทดลองจัดการศึกษาพหุวัฒนธรรมในระดับชั้นประถมศึกษาปีที่ 1-3 ของจังหวัดราชบุรี	ผศ.ดร.เชิดชัย ชูระแพง	ประชุมวิชาการระดับชาติ ราชภัฏหมู่บ้านจอมบึงวิจัย ครั้งที่ 9 (1 มี.ค. 64)	เทคโนโลยี อุตสาหกรรม
120	การจัดเส้นทางเดินรถเพื่อเพิ่มประสิทธิภาพในการกระจายสินค้า: กรณีบริษัทขนส่งผลิตภัณฑ์เครื่องนอน	อ.โชติ อินทวงศ์	ประชุมวิชาการระดับชาติ ราชภัฏหมู่บ้านจอมบึงวิจัย ครั้งที่ 9 (1 มี.ค. 64)	เทคโนโลยี อุตสาหกรรม
121	Channarong Tantiwattanodom, Choosak Pornsing, Watchara Ninpetch and Weerayuth Surikhum. A Prototype of Small Tractor with Multi purposes for Livestock Farms.	ผศ.วีระยุทธสุริคำ	Proceedings of RSU International Research Conference (2021). 30 April 2021	เทคโนโลยี อุตสาหกรรม
122	การออกแบบและพัฒนาเครื่องตีแป้งขนมจีนขนาดเล็ก	ผศ.วีระยุทธสุริคำ ผศ.ดร.นพดล อ่ำดี.	วารสารวิชาการเทพสตรี I-TECH. 15(2) TCI ฐาน 2 กรกฎาคม-ธันวาคม 2563	เทคโนโลยี อุตสาหกรรม



ที่	ชื่อบทความวิจัย	ชื่อผู้วิจัย	แหล่งตีพิมพ์เผยแพร่	คณะ
123	อิทธิพลในการปรับตัวของผู้ที่ได้รับผลกระทบจากเชื้อไวรัส Covid-19 กับการปฏิบัติ ตัวแบบวัณระยะห่างทางสังคมอันนำไปสู่การเป็นองค์กรแห่งการเรียนรู้ในการป้องกันการแพร่ระบาดของเชื้อไวรัสของพนักงานในโรงงานสายการผลิตแห่งหนึ่งในจังหวัดสมุทรสาคร	ผศ.ดร.เชิดชัย ชูระแพง	วารสารวิจัยมหาวิทยาลัยราชภัฏหมู่บ้านจอมบึง สาขามนุษยศาสตร์และสังคมศาสตร์ ปีที่ 9 ฉบับที่ 1 (ม.ค. – มิ.ย. 64) TCI ฐาน 2	เทคโนโลยี อุตสาหกรรม
124	การพัฒนาชุดสถานการณ์จำลองระบบเตือนภัยน้ำป่าไหลหลาก	ผศ.ดร.ราชศักดิ์ สุวรรณนัจศิริ ผศ.อนุชา บุญเกิด คุณพรพิมล สุวรรณนัจศิริ	วารสารวิจัยมหาวิทยาลัยราชภัฏหมู่บ้านจอมบึง สาขามนุษยศาสตร์และสังคมศาสตร์ ปีที่ 9 ฉบับที่ 1 (ม.ค. – มิ.ย. 64) TCI ฐาน 2	เทคโนโลยี อุตสาหกรรม
125	การพัฒนาแอปพลิเคชันแผนที่สำหรับงานวิจัย : กรณีศึกษาจอมบึงมาราธอน	อ.ดร.นาวิน คงรักษา	วารสารเทคโนโลยีสื่อสารมวลชน มทร.พระนคร : ปีที่ 6 ฉบับที่ 1 (มกราคม-มิถุนายน 2564) TCI ฐาน 2	เทคโนโลยี อุตสาหกรรม
126	Developed Credit Card Fraud Detection Alert Systems via Notification of LINE Application	ผศ.ดร.นฤมล ชูเมือง	2020 15 th International Joint Symposium on Artificial Intelligence and Natural Language Processing (iSAI-NLP) November 2020	เทคโนโลยี อุตสาหกรรม
127	Face Detection System for Public Transport Service Based on Scale-Invariant Feature Transform	ผศ.ดร.นฤมล ชูเมือง	2020 15 th International Joint Symposium on Artificial Intelligence and Natural Language Processing (iSAI-NLP) November 2020	เทคโนโลยี อุตสาหกรรม



ที่	ชื่อบทความวิจัย	ชื่อผู้วิจัย	แหล่งตีพิมพ์เผยแพร่	คณะ
128	Image Classification of Forage Plants in Fabaceae Family Using Scale Invariant Feature Transform Method	ผศ.ดร.นฤมล ชูเมือง	2020 15 th International Joint Symposium on Artificial Intelligence and Natural Language Processing (iSAI-NLP) November 2020	เทคโนโลยี อุตสาหกรรม
129	A Development Heat Stroke Detection System Integrated with Infrared Camera	ผศ.ดร.นฤมล ชูเมือง	2020 15 th International Joint Symposium on Artificial Intelligence and Natural Language Processing (iSAI-NLP) November 2020	เทคโนโลยี อุตสาหกรรม
130	Enhancing and Evaluating an Impact of OCR and Ontology on Financial Document Checking Process	ผศ.ดร.นฤมล ชูเมือง	2020 15 th International Joint Symposium on Artificial Intelligence and Natural Language Processing (iSAI-NLP) November 2020	เทคโนโลยี อุตสาหกรรม
131	Development a home electrical equipment control device via voice commands for elderly assistance	ผศ.ดร.นฤมล ชูเมือง	2020 15 th International Joint Symposium on Artificial Intelligence and Natural Language Processing (iSAI-NLP) November 2020	เทคโนโลยี อุตสาหกรรม
132	Mushroom Classification by Physical Characteristics by Technique of k-Nearest Neighbor	ผศ.ดร.นฤมล ชูเมือง อ.นวรรตน์ วิทยาคม อ.ดร.จิรากร เกลิมดิษฐ์ Kittisak Sukkanchana	2020 15 th International Joint Symposium on Artificial Intelligence and Natural Language Processing (iSAI-NLP) November 2020	เทคโนโลยี อุตสาหกรรม



ที่	ชื่อบทความวิจัย	ชื่อผู้วิจัย	แหล่งตีพิมพ์เผยแพร่	คณะ
			Processing (ISAI-NLP) November 2020	
133	An Efficiency Random Forest Algorithm for Classification of Patients with Kidney Dysfunction	ผศ.ดร.นฤมล ชูเมือง อ.นวรรตน์ วิทยาคม อ.ดร.จิรากร เฉลิมดิษฐ์	2020 15 th International Joint Symposium on Artificial Intelligence and Natural Language Processing (ISAI-NLP) November 2020	เทคโนโลยี อุตสาหกรรม
134	Face Recognition System for Financial Identity Theft Protection	ผศ.ดร.นฤมล ชูเมือง	2020 15 th International Joint Symposium on Artificial Intelligence and Natural Language Processing (ISAI-NLP) November 2020	เทคโนโลยี อุตสาหกรรม
135	IoT System Design for Agro-Tourism	ผศ.ดร.นฤมล ชูเมือง	Cybernetics For Human Beings Virtual conference The 18 th International Joint Conference on Computer Science and Software Engineering June30-July3, 2021 Organized by Thammasat University indexing Scopus Q1	เทคโนโลยี อุตสาหกรรม
136	เครื่องมือผ้าสับปะรด	ผศ.วีระยุทธ สุริคำ	ยื่นจดอนุสิทธิบัตร วันที่ 13 ส.ค.64	เทคโนโลยี อุตสาหกรรม
137	การวิเคราะห์อิทธิพลของนวนิยายเรื่อง "The Lord of the Ring"	ผศ.กษริน วงศ์กิตติขวลิต	ประชุมวิชาการระดับชาติ ราชภัฏหมู่บ้านจอมบึงวิจัย	มนุษยศาสตร์และ สังคมศาสตร์



ที่	ชื่อบทความวิจัย	ชื่อผู้วิจัย	แหล่งตีพิมพ์เผยแพร่	คณะ
	และ The Da Vinci Code” ที่ส่งผล ต่อนวนิยายเรื่อง “กาหลมทรทีก”		ครั้งที่ 9 วันที่ 1 มี.ค. 2564	
138	การวิเคราะห์การผสมผสานนิยายรัก วัยรุ่นกับนิยายเงินกำลังภายใน และ นิยายเกมออนไลน์ กรณีศึกษา เรื่อง เวเวเว...ยิ้มชนิดพิชิตใจ	ผศ.เกษริน วงศ์กิตติขวลิต	ประชุมวิชาการระดับชาติ ราชภัฏหมู่บ้านจอมบึงวิจัย ครั้งที่ 9 วันที่ 1 มี.ค. 2564	มนุษยศาสตร์และ สังคมศาสตร์
139	การศึกษาการเล่น “มะกอน” ใน รูปแบบการเลือกคู่ครองของชาติ พันธุ์ไทยทรงดำ กรณีศึกษาประเพณี อันกอนพอนแคนไทยทรงดำ บ้าน เกาะแรต ตำบลบางปลา อำเภอบาง เลน จังหวัดนครปฐม	ผศ.บุญย์จรรย์ สรสีสม	ประชุมวิชาการระดับชาติ ราชภัฏหมู่บ้านจอมบึงวิจัย ครั้งที่ 9 วันที่ 1 มี.ค. 2564	มนุษยศาสตร์และ สังคมศาสตร์
140	การศึกษาพัฒนาการและการคงอยู่ “ประเพณีจองโอะห์ต่าน” ของชาว มอญ วัดม่วง อำเภอบ้านโป่ง จังหวัด ราชบุรี	ผศ.บุญย์จรรย์ สรสีสม	ประชุมวิชาการระดับชาติ ราชภัฏหมู่บ้านจอมบึงวิจัย ครั้งที่ 9 วันที่ 1 มี.ค. 2564	มนุษยศาสตร์และ สังคมศาสตร์
141	ผลการประเมินสมรรถนะครูสังคม จอมบึง	อ.ดร.กัณฑ์นิษฐ ธนะพรพงศ์	ประชุมวิชาการระดับชาติ ราชภัฏหมู่บ้านจอมบึงวิจัย ครั้งที่ 9 วันที่ 1 มี.ค. 2564	มนุษยศาสตร์และ สังคมศาสตร์
142	มาตรฐานแรงงานของผู้สูงอายุเพื่อ การพัฒนาคุณภาพชีวิตวัยเกษียณ	ผศ.ชดาทิพ ศุภสุวรรณ	ประชุมวิชาการระดับชาติ ราชภัฏหมู่บ้านจอมบึงวิจัย ครั้งที่ 9 วันที่ 1 มี.ค. 2564	มนุษยศาสตร์และ สังคมศาสตร์
143	ความเชื่อของอาหารจีนที่ใกล้สูญ หายต่อการดำเนินชีวิตของชาวไทย เชื้อสายจีนปากท่อ จังหวัดราชบุรี	อ.ดร.นุกูล ธรรมจง	ประชุมวิชาการระดับชาติ ราชภัฏหมู่บ้านจอมบึงวิจัย ครั้งที่ 9 วันที่ 1 มี.ค. 2564	มนุษยศาสตร์และ สังคมศาสตร์
144	การพัฒนาพฤติกรรมการเรียนการ สอนและผลสัมฤทธิ์ทางการเรียน ของนักศึกษาในการเรียนรายวิชา กระบวนการพัฒนาชุมชนโดยการ สอนแบบมีส่วนร่วม	อ.เนตรตะวัน โสมนาม อ.ภาณิกานต์ คงนันทะ	ประชุมวิชาการระดับชาติ ราชภัฏหมู่บ้านจอมบึงวิจัย ครั้งที่ 9 วันที่ 1 มี.ค. 2564	มนุษยศาสตร์และ สังคมศาสตร์



ที่	ชื่อบทความวิจัย	ชื่อผู้วิจัย	แหล่งตีพิมพ์เผยแพร่	คณะ
145	ปัจจัยที่ส่งผลต่อการใช้บริการการเดินรถ การเดินทางโดยสารรถมินิบัสประจำทาง กรุงเทพมหานคร	อ.เนตรตะวัน โสমনาม	การประชุมวิชาการด้านการจัดการโลจิสติกส์และซัพพลายเชนระดับชาติ ครั้งที่ 4 วิทยาลัยโลจิสติกส์และซัพพลายเชน มหาวิทยาลัยราชภัฏสวนสุนันทา 7 พ.ค. 2564	มนุษยศาสตร์และสังคมศาสตร์
146	A Study of The Supply Chain of Orchids for Export, A Case Study of Suan Phueng District, Ratchaburi Province	อ.เนตรตะวัน โสমনาม	RSU International Research Conference 2021 on Social Science and Humanity, Education, Management, and Arts วันที่ 30 เมษายน 2564	มนุษยศาสตร์และสังคมศาสตร์
147	กฎหมายฝืน : เครื่องมือของรัฐในการควบคุมการบริโภค ฝืน ระหว่างพุทธศักราช 2433 ถึง 2501	ผศ.เชาวลิต สมพงษ์เจริญ	วารสารวิชาการมนุษยศาสตร์และสังคมศาสตร์ ปีที่ 8 ฉบับที่ 2 กรกฎาคม - ธันวาคม 2563	มนุษยศาสตร์และสังคมศาสตร์
148	พัฒนาการของกฎหมายหมิ่นพระมหากษัตริย์ จากอาญาหลวงสู่ประมวลกฎหมายอาญา	ผศ.เชาวลิต สมพงษ์เจริญ	วารสารวิชาการอยุธยาศึกษา ปีที่ 12 ฉบับที่ 2 กรกฎาคม - ธันวาคม 2563 TCI ฐาน 2	มนุษยศาสตร์และสังคมศาสตร์
149	มาตรการทางกฎหมายในการรื้อฟื้นคดีอาญาสำหรับนักโทษประหารชีวิต	ผศ.เชาวลิต สมพงษ์เจริญ	วารสารปัญญา ปีที่ 28 ฉบับที่ 1 (มกราคม - เมษายน 2564) TCI ฐาน 2	มนุษยศาสตร์และสังคมศาสตร์
150	โรงเรียนควาย: การจัดการชุมชนท่องเที่ยววิถีชาวนาไทยเชื้อสายกะเหรี่ยง อำเภอสวนผึ้ง จังหวัดราชบุรี	อ.ภาณิกานต์ คงนันทะ	วารสารรัตนปัญญา I JOURNAL OF RATTANA PAÑÑĀ ปีที่ 5 ฉบับที่ 2 กรกฎาคม-ธันวาคม 2563 I Vol.5 No.2 (July-December 2020) TCI ฐาน 2	มนุษยศาสตร์และสังคมศาสตร์
151	มาตรการและกลไกการป้องกันการทุจริตในองค์กรปกครองส่วนท้องถิ่น.	อ.วชิรวัชร งามละม่อม	งานสัมมนาบทความวิชาการระดับชาติ มหาวิทยาลัยมหา	มนุษยศาสตร์และสังคมศาสตร์



ที่	ชื่อบทความวิจัย	ชื่อผู้วิจัย	แหล่งตีพิมพ์เผยแพร่	คณะ
			จุฬาลงกรณ์ราชวิทยาลัย ครั้งที่ ๖ “พุทธศาสนา: บูรณาการกับศาสตร์สมัยใหม่สู่การพัฒนาจิตใจและสังคม” 27 มิถุนายน พ.ศ. 2564 บัณฑิตวิทยาลัย มหาวิทยาลัยมหาจุฬาลงกรณ์ราชวิทยาลัย (TCI ฐาน 2)	
152	การพัฒนารูปแบบการฝึกมวยไทยเพื่อการป้องกันและการจับกุมสำหรับเจ้าหน้าที่ตำรวจงานป้องกันปราบปราม ตำรวจภูธรจังหวัดสมุทรสงคราม	ดร.ประไพ จันทะบัณฑิต	วารสารบัณฑิตวิจัย (ISSN 2229-2756) ปีที่ 11 ฉ. 2 ก.ค.-ธ.ค. 63 TCI ฐาน 2	มนุษยศาสตร์และสังคมศาสตร์
153	แอปพลิเคชันภาษาจีนเพื่อการสื่อสารในชีวิตประจำวัน	ดร.ประไพ จันทะบัณฑิต	มีการแจ้งจดลิขสิทธิ์ 27 ต.ค. 63	มนุษยศาสตร์และสังคมศาสตร์
154	ตำราคำอธิบายกฎหมายลิขสิทธิ์	อ.สุธี อังศุชัยกิจ	มีการแจ้งจดลิขสิทธิ์ 16 ต.ค. 63	มนุษยศาสตร์และสังคมศาสตร์
155	Well Known Trademark in Thailand	อ.สุธี อังศุชัยกิจ	มีการแจ้งจดลิขสิทธิ์ 16 ต.ค. 63	มนุษยศาสตร์และสังคมศาสตร์
156	Integrating Judicial Procedures an Offense of Intangible Larceny in Thai Courts	อ.ยุพยงค์ วิงวร	Journal of Legal, Ethical and Regulatory Issues (Print ISSN: 1544-0036 ; Online ISSN : 1544-0044) Article Inpress – Volume 24, Issue 6 (SCOPUS)	มนุษยศาสตร์และสังคมศาสตร์
157	โครงการจัดทำคำขอสิ่งบ่งชี้ทางภูมิศาสตร์ไทยเพื่อขึ้นทะเบียนในประเทศสินค้าไฮโปโพธาราม	ผศ.ดร.ชฎาพร โทคัยสุวรรณค์	กรมทรัพย์สินทางปัญญา	มนุษยศาสตร์และสังคมศาสตร์
158	โครงการจัดทำคำขอสิ่งบ่งชี้ทางภูมิศาสตร์ไทยเพื่อขึ้นทะเบียนในประเทศสินค้ากุ่มก้ามgramบางแพ	ผศ.ดร.ชฎาพร โทคัยสุวรรณค์	สำนักงานพาณิชย์จังหวัดราชบุรี	มนุษยศาสตร์และสังคมศาสตร์



ที่	ชื่อบทความวิจัย	ชื่อผู้วิจัย	แหล่งตีพิมพ์เผยแพร่	คณะ
159	ความสัมพันธ์ระหว่างการติดสมาร์ตโฟนกับผลกระทบต่อสุขภาพด้านลบของนักเรียนชั้นมัธยมศึกษาตอนปลาย ในอำเภอเมือง จังหวัดราชบุรี สังกัดสำนักงานเขตพื้นที่การศึกษามัธยมศึกษา เขต 8	อ.รุ่งนภา นาสวนบริสุทธิ์ ผศ.ดร.รุ่งอรุณ สุทธิพงษ์	การประชุมวิชาการระดับชาติราชภัฏหมู่บ้านจอมบึงวิจัย ครั้งที่ 9 วันที่ 1 มี.ค. 2564	มวยไทยศึกษาและการแพทย์แผนไทย
160	การเปรียบเทียบพฤติกรรมและปัญหาการใช้อินเทอร์เน็ตของนักศึกษาวิทยาลัย มวยไทยศึกษา และการแพทย์แผนไทยมหาวิทยาลัยราชภัฏหมู่บ้านจอมบึง	ผศ.ดร.รุ่งอรุณ สุทธิพงษ์	การประชุมวิชาการระดับชาติราชภัฏหมู่บ้านจอมบึงวิจัย ครั้งที่ 9 วันที่ 1 มี.ค. 2564	มวยไทยศึกษาและการแพทย์แผนไทย
161	การศึกษาพฤติกรรมสุขภาพตามแนวทางสุขบัญญัติแห่งชาติแบบนิวนอร์มอลในช่วงการแพร่ระบาดของโรคโควิด-19 ของประชากรหมู่ที่ 4 ตำบลดอนตะโก อำเภอเมือง จังหวัดราชบุรี	อ.ดร.รินรำไพ พุทธิพันธ์	การประชุมวิชาการระดับชาติราชภัฏหมู่บ้านจอมบึงวิจัย ครั้งที่ 9 วันที่ 1 มี.ค. 2564	มวยไทยศึกษาและการแพทย์แผนไทย
162	ปัจจัยที่มีความสัมพันธ์กับพฤติกรรมสุขภาพของนักศึกษาวิทยาลัยมวยไทยศึกษาและ การแพทย์แผนไทย มหาวิทยาลัยราชภัฏหมู่บ้านจอมบึง	อ.ชลธิรา กาวไธสง	การประชุมวิชาการระดับชาติราชภัฏหมู่บ้านจอมบึงวิจัย ครั้งที่ 9 วันที่ 1 มี.ค. 2564	มวยไทยศึกษาและการแพทย์แผนไทย
163	การศึกษาภูมิปัญญาหมอพื้นบ้านกรณีศึกษานายใส มากยอด บ้านบางแหวน ตำบลปากคลอง อำเภอปะทิว จังหวัดชุมพร	อ.อัญทิภา อุ่นไธสง	การประชุมวิชาการระดับชาติราชภัฏหมู่บ้านจอมบึงวิจัย ครั้งที่ 9 วันที่ 1 มี.ค. 2564	มวยไทยศึกษาและการแพทย์แผนไทย
164	ความสัมพันธ์ระหว่างความรู้และพฤติกรรมการสูบบุหรี่ของนักศึกษาระดับปริญญาตรี มหาวิทยาลัยราชภัฏหมู่บ้านจอมบึง	อ.นัฐกร สุขเสริม รศ.ดร.ชาญชัย ยมดิษฐ์	การประชุมวิชาการระดับชาติราชภัฏหมู่บ้านจอมบึงวิจัย ครั้งที่ 9 วันที่ 1 มี.ค. 2564	มวยไทยศึกษาและการแพทย์แผนไทย
165	การเปรียบเทียบองค์ประกอบทางเคมีของน้ำมันเหง้าไพลสกัดเย็นกับสารสกัดไพลที่หมักกับแอลกอฮอล์	อ.เฟื่องลดา ทบศรี ผศ.กันตา นิมัทศนศิริ	การประชุมวิชาการระดับชาติราชภัฏหมู่บ้านจอมบึงวิจัย ครั้งที่ 9 วันที่ 1 มี.ค. 2564	มวยไทยศึกษาและการแพทย์แผนไทย



ที่	ชื่อบทความวิจัย	ชื่อผู้วิจัย	แหล่งตีพิมพ์เผยแพร่	คณะ
166	ปัจจัยที่มีความสัมพันธ์กับพฤติกรรม การดูแลสุขภาพตนเองด้วย การแพทย์แผนไทยของนักศึกษา วิทยาลัยมวยไทยศึกษาและ การแพทย์แผนไทย มหาวิทยาลัยราช ภัฏหมู่บ้านจอมบึง	อ.ญชมน ละทัยนิล	การประชุมวิชาการระดับชาติ ราชภัฏหมู่บ้านจอมบึงวิจัย ครั้งที่ 9 วันที่ 1 มี.ค. 2564	มวยไทยศึกษาและ การแพทย์แผนไทย
167	พฤติกรรมการป้องกันโรคไวรัสโคโร นา สายพันธุ์ใหม่ 2019 ของผู้สูงอายุ ตำบลคูบัว อำเภอเมือง จังหวัด ราชบุรี	อ.รุ่งนภา สิงห์สถิตย์ รศ.ดร.ชาญชัย ยมดิษฐ์ อ.บารมี ชูชัย	การประชุมวิชาการระดับชาติ ราชภัฏหมู่บ้านจอมบึงวิจัย ครั้งที่ 9 วันที่ 1 มี.ค. 2564	มวยไทยศึกษาและ การแพทย์แผนไทย
168	ความคาดหวังและการรับรู้ของ ประชาชนต่อคุณภาพบริการงาน การแพทย์แผนไทยโรงพยาบาล ส่งเสริมสุขภาพตำบลกรับใหญ่ อำเภอบ้านโป่ง จังหวัดราชบุรี	อ.ญชมน ละทัยนิล	การประชุมวิชาการระดับชาติ ราชภัฏหมู่บ้านจอมบึงวิจัย ครั้งที่ 9 วันที่ 1 มี.ค. 2564	มวยไทยศึกษาและ การแพทย์แผนไทย
169	ความรู้ความเข้าใจในโรคติดเชื้อไวรัส โคโรนา 2019 ทางการจัดการด้าน สุขอนามัยและอนามัยสิ่งแวดล้อม กรณีศึกษานักศึกษาวิทยาลัยมวย ไทยศึกษาและการแพทย์ แผนไทย	อ.รัชดาพร ฐานมัน	การประชุมวิชาการระดับชาติ ราชภัฏหมู่บ้านจอมบึงวิจัย ครั้งที่ 9 วันที่ 1 มี.ค. 2564	มวยไทยศึกษาและ การแพทย์แผนไทย
170	การศึกษาคุณภาพชีวิตวิถีใหม่จาก การแพร่ระบาดของเชื้อไวรัสโคโรนา 2019 ของนักศึกษาวิทยาลัยมวย ไทยศึกษาและการแพทย์แผนไทย มหาวิทยาลัยราชภัฏหมู่บ้านจอมบึง	อ. รัชดาพร ฐานมัน	การประชุมวิชาการระดับชาติ ราชภัฏหมู่บ้านจอมบึงวิจัย ครั้งที่ 9 วันที่ 1 มี.ค. 2564	มวยไทยศึกษาและ การแพทย์แผนไทย
171	ผลของการออกกำลังกายด้วยวิธีเดิน บาสโลบ ต่อการส่งเสริมสุขภาพ ผู้ป่วยโรคเบาหวานชนิดที่ 2	อ.ดร.सानนท์ เลหาบุตร อ.ภณิชา ตงสุภางศ์กุล	วารสารวิชาการสาธารณสุข ชุมชน (ISSN 2408-2686) ปีที่ 6 ฉ. 4 ต.ค.-ธ.ค. 63 TCI ฐาน 2	มวยไทยศึกษาและ การแพทย์แผนไทย



ที่	ชื่อบทความวิจัย	ชื่อผู้วิจัย	แหล่งตีพิมพ์เผยแพร่	คณะ
172	การพัฒนารูปแบบการฝึกมวยไทยเพื่อการป้องกันและการจับกุมสำหรับเจ้าหน้าที่ตำรวจงานป้องกันปราบปราม ตำรวจภูธรจังหวัดสมุทรสงคราม	ผศ.ดร. สำราญ สุขแสวง อ.บารมี ชูชัย อ.ปรัชญ์ชัย ใจชาญสุขกิจ ผศ.ดร.รุ่งอรุณ สุทธิพงษ์ ผศ.ประไพโร จันทะบัณฑิต	วารสารบัณฑิตวิจัย (ISSN 2229-2756) ปีที่ 11 ฉ. 2 ก.ค.-ธ.ค. 63 TCI ฐาน 2	มวยไทยศึกษาและการแพทย์แผนไทย
173	การพัฒนารูปแบบการออกกำลังกายด้วยศิลปะมวยไทยเชิงมวยที่มีผลต่อสมรรถภาพทางกายสำหรับผู้สูงอายุในโรงพยาบาลส่งเสริมสุขภาพเขาผึ้ง ตำบลปากช่อง อำเภอจอมบึง จังหวัดราชบุรี	ผศ.ดร.สำราญ สุขแสวง	วารสารวิจัยมหาวิทยาลัยราชภัฏหมู่บ้านจอมบึง สาขามนุษยศาสตร์และสังคมศาสตร์ ปีที่ 8 ฉ. 2 (ก.ค. - ธ.ค. 63) TCI ฐาน 2	มวยไทยศึกษาและการแพทย์แผนไทย
174	การพัฒนาหลักสูตรใบอนุญาตระดับ A,B และ C สำหรับผู้ตัดสินกีฬามวยไทยอาชีพ	ผศ.ดร.สำราญ สุขแสวง, อ.บารมี ชูชัย, รศ.ดร.ชาญชัย ยมดิษฐ์, ผศ.ดร.รุ่งอรุณ สุทธิพงษ์, อ.วรยุทธ์ ทิพย์เที่ยงแท้ อ.รวัย ตั้งมุกทาภัทรกุล	วารสารบัณฑิตวิจัย ปีที่ 12 ฉ. 1 ม.ค. - มิ.ย. 64 TCI ฐาน 1	มวยไทยศึกษาและการแพทย์แผนไทย
175	งานวิจัย : รูปแบบการจัดทำโครงการด้านสาธารณสุขเพื่อขอรับเงินสนับสนุนจากกองทุนหลักประกันสุขภาพในระดับท้องถิ่นสำหรับอาสาสมัครสาธารณสุขประจำหมู่บ้าน อำเภอจอมบึง จังหวัดราชบุรี	ผศ.ดร.รุ่งอรุณ สุทธิพงษ์	ผลงานวิชาการเพื่อขอตำแหน่ง ผศ. คำสั่ง มรมจ. ที่ 0387/2564 31 มี.ค. 2564 มติที่ประชุมสภาฯ ครั้งที่ 2/2564 31 มี.ค. 64	มวยไทยศึกษาและการแพทย์แผนไทย
176	งานวิจัย: การประยุกต์รูปแบบพฤติกรรมส่งเสริมสุขภาพของเพนเดอร์ร่วมกับแรงสนับสนุนทางสังคมในการออกกำลังกายแบบฤๅษีดัดตนของผู้สูงอายุในอำเภอจอมบึง จังหวัดราชบุรี	ผศ.ณิการ์รัตน์ บุญกุล	ผลงานวิชาการเพื่อขอตำแหน่ง ผศ. คำสั่ง มรมจ. ที่ 0386/2564 31 มี.ค. 2564 มติที่ประชุมสภาฯ ครั้งที่ 2/2564 31 มี.ค. 64	มวยไทยศึกษาและการแพทย์แผนไทย
177	พฤติกรรมในการป้องกันโรคไวรัสโคโรนาสายพันธุ์ใหม่ 2019 ของผู้สูงอายุ	อ.รุ่งนภา สิงห์สถิตย์ รศ.ดร.ชาญชัย ยมดิษฐ์ อ.บารมี ชูชัย	การประชุมวิชาการระดับชาติราชภัฏหมู่บ้านจอมบึงวิจัย ครั้งที่ 9	มวยไทยศึกษาและการแพทย์แผนไทย



ที่	ชื่อบทความวิจัย	ชื่อผู้วิจัย	แหล่งตีพิมพ์เผยแพร่	คณะ
	ตำบลคูบัว อำเภอเมือง จังหวัดราชบุรี		วันที่ 1 มี.ค. 2564	
178	การพัฒนารูปแบบการฝึกมวยไทยเพื่อการป้องกันและการจับกุมสำหรับเจ้าหน้าที่ตำรวจงานป้องกันปราบปราม ตำรวจภูธรจังหวัดสมุทรสงคราม	ผศ.ดร.สำราญ สุขแสง อ.บารมี ชูชัย อ.ปรัชญ์ชัย ใจชาญสุขกิจ ผศ.ดร.รุ่งอรุณ สุทธิพงษ์ ผศ.ประไพโรจน์ จันทะบัณฑิต	วารสารบัณฑิตวิจัย ปีที่ 11 ฉ. 2 ก.ค.-ธ.ค. 63 TCI ฐาน 2	มวยไทยศึกษาและการแพทย์แผนไทย
179	การพัฒนารูปแบบการออกกำลังกายด้วยศิลปะมวยไทยเชิงมวยที่มีผลต่อสมรรถภาพทางกายสำหรับผู้สูงอายุในโรงพยาบาลส่งเสริมสุขภาพเขาผึ้ง ตำบลปากช่อง อำเภอจอมบึง จังหวัดราชบุรี	ผศ.ดร.สำราญ สุขแสง	วารสารวิจัยมหาวิทยาลัยราชภัฏหมู่บ้านจอมบึง สาขามนุษยศาสตร์และสังคมศาสตร์ ปีที่ 8 ฉ. 2 ก.ค. - ธ.ค. 63 TCI ฐาน 2	มวยไทยศึกษาและการแพทย์แผนไทย
180	การพัฒนาหลักสูตรใบอนุญาตระดับ A,B และ C สำหรับผู้ตัดสินกีฬามวยไทยอาชีพ	ผศ.ดร.สำราญ สุขแสง อ.บารมี ชูชัย รศ.ดร.ชาญชัย ยมดิษฐ์ ผศ.ดร.รุ่งอรุณ สุทธิพงษ์ อ.วรยุทธ์ ทิพย์เที่ยงแท้ อ.รวัย ตั้งมูททาภักทรกุล	วารสารบัณฑิตวิจัย (ISSN 2229-2756) ปีที่ 12 ฉ. 1 ม.ค. - มิ.ย. 64 TCI ฐาน 1	มวยไทยศึกษาและการแพทย์แผนไทย
181	การพัฒนารูปแบบการจัดการการเรียนการสอนมวยไทยออนไลน์สำหรับนักศึกษาวิทยาลัยมวยไทยศึกษาและการแพทย์แผนไทย มหาวิทยาลัยราชภัฏหมู่บ้านจอมบึงในวิกฤตการณ์การแพร่ระบาดของโรคโควิด-19	ผศ.ดร.สำราญ สุขแสง	วารสารสมาคมนักวิจัย ปีที่ 26 ฉบับที่ 3 กรกฎาคม-กันยายน 2564 หน้า 453-470	มวยไทยศึกษาและการแพทย์แผนไทย
182	ผลการฝึกพลัยโอเมตริกที่มีต่อความแข็งแรง ความเร็ว และความสามารภในการกระโดดเข้าลอยของ นักศึกษาชายสาขามวยไทยศึกษาและพลศึกษา	ผศ.ดร.สำราญ สุขแสง	ประชุมวิชาการและนำเสนอผลงานวิจัยระดับชาติ วิทยาศาสตร์ วิศวกรรมศาสตร์ เกษตรศาสตร์และ	มวยไทยศึกษาและการแพทย์แผนไทย



ที่	ชื่อบทความวิจัย	ชื่อผู้วิจัย	แหล่งตีพิมพ์เผยแพร่	คณะ
	มหาวิทยาลัยราชภัฏหมู่บ้านจอมบึง		เทคโนโลยี ครั้งที่ 1 วันที่ 23 สิงหาคม 2564	
183	ระบบเครื่องเป่าลมและกำจัดกลิ่น นวมมวย	ผศ.ดร.สำราญ สุขแสง	ยื่นขอจดอนุสิทธิบัตร วันที่ 2 ส.ค.64	มวยไทยศึกษาและการแพทย์แผนไทย

ผลงานการใช้ประโยชน์จากงานวิจัยโดยหน่วยงานภายนอก

ผลงานวิจัยของมหาวิทยาลัยได้รับการนำไปใช้ประโยชน์จากหน่วยงานภายนอก ดังนี้

คณะวิทยาศาสตร์และเทคโนโลยี

ที่	ชื่อผลงานวิจัย/งานสร้างสรรค์	ชื่อเจ้าของผลงาน	หน่วยงานที่นำไปใช้ประโยชน์	เวลาที่นำไปใช้ประโยชน์
1	สื่อการสอนการเปลี่ยนแปลงสถานะของสาร โดยมีปัจจัยเป็นความร้อน	อ.ณิชากร ปทุมรังสรรค์	โรงเรียนวัดขาวเหนือ จังหวัดราชบุรี	การใช้ประโยชน์ในเชิงสาธารณะ (7 เม.ย.64)
2	Game สูตรคำนวณชวนค้นหา	อ.ณิชากร ปทุมรังสรรค์	โรงเรียนวัดขาวเหนือ จังหวัดราชบุรี	การใช้ประโยชน์ในเชิงสาธารณะ (7 เม.ย.64)
3	เกมส์ตารางธาตุ	อ.ณิชากร ปทุมรังสรรค์	โรงเรียนวัดขาวเหนือ จังหวัดราชบุรี	การใช้ประโยชน์ในเชิงสาธารณะ (7 เม.ย.64)
4	การพัฒนากระดาษทดสอบอย่างง่ายสำหรับการทดสอบสารเคมีกำจัดศัตรูพืชกลุ่มออร์กาโนฟอสเฟตในผัก	ผศ.ดร.จรรยา พรหมเฉลิม	ตลาดเกษตรกรราชบุรี เครื่องช้ำอำเภोजอมบึง	การใช้ประโยชน์ในเชิงสาธารณะ (30 ก.ค.63)
5	การพัฒนารูปแบบการเรียนการสอนแบบผสมผสานร่วมกับการสอนแบบโค้ชและสะเต็มศึกษา เพื่อการส่งเสริมทักษะด้านการเรียนรู้และนวัตกรรมของนักศึกษาวิชาชีพครู	ดร.มีสยา รุ่งอรุณ	โรงเรียนวัดหลักสองราษฎร์ บำรุง จ.สมุทรสาคร	การใช้ประโยชน์ในเชิงสาธารณะ (1 พ.ย.63)
6	การพัฒนาหลักสูตรเสริมสมรรถนะด้านการสอนงานประดิษฐ์ทางคณิตศาสตร์ครูในสังกัดการศึกษา ขั้นพื้นฐาน เพื่อพัฒนาความคิดสร้างสรรค์นักรเรียนระดับมัธยมศึกษาตอนต้น จังหวัดราชบุรี	ดร.พิมพ์า จันทาแล้ว	โรงเรียนวัดเขาปันทอง จ.ราชบุรี	การใช้ประโยชน์ในทางอ้อมของงานสร้างสรรค์ (1 พ.ย.63)



7	การคัดแยกยีสต์บริสุทธิ์และผลิตยีสต์สำเร็จรูปจากตะคร้อ	ดร.สรวรรยา ปัญญานันท์	ไร่สุขฟุ้ง อ.จอมบึง จ.ราชบุรี	การใช้ประโยชน์ ในเชิงสาธารณะ (30 ต.ค.63)
---	---	-----------------------	----------------------------------	--

คณะครุศาสตร์

ที่	ชื่อผลงานวิจัย/งานสร้างสรรค์	ชื่อเจ้าของผลงาน	หน่วยงาน ที่นำไปใช้ประโยชน์	เวลาที่นำไป ใช้ประโยชน์
1	การปรับปรุงหลักสูตรสมรรถนะครูมวยไทยอาชีพ	รศ.ดร.ชาญชัย ยมดิษฐ์	การใช้ประโยชน์ในเชิงนโยบาย สาธารณสุข อำเภอบ้านคา	18 มิ.ย. 64
2	การจัดทำหลักสูตรผู้ตัดสินกีฬามวยไทยอาชีพระดับ เอ บี และซี (A License B License C License)	รศ.ดร.ชาญชัย ยมดิษฐ์	การใช้ประโยชน์ในเชิงนโยบาย สาธารณสุข อำเภอบ้านคา	18 มิ.ย. 64

คณะเทคโนโลยีอุตสาหกรรม

ที่	ชื่อผลงานวิจัย/งานสร้างสรรค์	ชื่อเจ้าของผลงาน	หน่วยงาน ที่นำไปใช้ประโยชน์	เวลาที่นำไป ใช้ประโยชน์
1	การพัฒนาสนามวังต้นแบบการจัดงานวังในประเทศไทย โดยใช้แนวคิดเศรษฐกิจแพลตฟอร์ม (Platform Economy)	อ.ดร.เสรี เพิ่มชาติ	ท่องเที่ยวและกีฬา จังหวัดราชบุรี	10 มิถุนายน 2564
2	การพัฒนาการท่องเที่ยวเชิงกีฬาด้วยการปั่นจักรยานข้ามประเทศ : การส่งเสริมการท่องเที่ยวด้วยตนเองและเส้นทางท่องเที่ยวในเขตภูมิภาคตะวันตกของประเทศไทย	ผศ.ว่าที่ ร.ต. ดร.วสันต์ นาคเสนีย์	ท่องเที่ยวและกีฬา จังหวัดราชบุรี	10 มิถุนายน 2564



ที่	ชื่อผลงานวิจัย/งานสร้างสรรค์	ชื่อเจ้าของผลงาน	หน่วยงาน ที่นำไปใช้ประโยชน์	เวลาที่นำไป ใช้ประโยชน์
3	แนวทางการพัฒนาศักยภาพการ ท่องเที่ยวเชิงกีฬาด้วยจักรยาน เชื่อมโยงประเทศเพื่อนบ้านในภูมิภาค อาเซียน เพื่อรองรับนักท่องเที่ยว จักรยานชาวไทยและชาวต่างชาติ	ผศ.ว่าที่ ร.ต. ดร.วสันต์ นาคเสนีย์	ท่องเที่ยวและกีฬา จังหวัดราชบุรี	10 มิถุนายน 2564
4	การพัฒนาศักยภาพและกระบวนการ บริหารจัดการงานวิ่งในไทยเพื่อรองรับการ ท่องเที่ยวเชิงกีฬา	อ.ดร.เสรี เพิ่มชาติ	ท่องเที่ยวและกีฬา จังหวัดราชบุรี	10 มิถุนายน 2564
5	โครงการอบรมเชิงปฏิบัติการออกแบบการ พัฒนาแหล่งการเรียนรู้โรงต้มเหล็กถลาย โบราณต้นแบบ	ผศ.ว่าที่ ร.ต. ดร.วสันต์ นาคเสนีย์	ศูนย์การเรียนรู้บ้านมิดบดิน	23 มิถุนายน 2564
6	โครงการพัฒนากระบวนการแปรรูป มะขามป้อมด้วยนวัตกรรมแยกเม็ดและ การสร้างสื่อดิจิทัลเพื่อเพิ่มมูลค่าผลิตภัณฑ์ และการสร้างอาชีพในชุมชนอย่างยั่งยืน	ผศ.ดร.สุเมธ ลิปิโรจนพงษ์	ยุวชนอาสา	23 มิถุนายน 2564
7	โดมอบแห้งพลังงานแสงอาทิตย์ระบบ ไฮบริด	ผศ.ว่าที่ ร.ต. ดร.วสันต์ นาคเสนีย์	วิสาหกิจชุมชนบ้านช่าง สกุลบายศรี	23 มิถุนายน 2564

คณะวิทยาการจัดการ

ที่	ชื่อผลงานวิจัย/งานสร้างสรรค์	ชื่อเจ้าของผลงาน	หน่วยงาน ที่นำไปใช้ประโยชน์	สิ่งที่นำไปใช้ ประโยชน์	เวลาที่นำไป ใช้ประโยชน์
1	การพัฒนาศักยภาพและกระบวนการ บริหารจัดการงานวิ่งในประเทศไทยเพื่อ รองรับการท่องเที่ยวเชิงกีฬา	ผศ.ดร.นงลักษณ์ เพิ่ม ชาติ	การท่องเที่ยวและกีฬา จังหวัดราชบุรี	1. นำไปพัฒนาศักยภาพผู้จัดงานวิ่งในพื้นที่ให้เข้าใจพฤติกรรมและความต้องการของนักวิ่งและผู้ติดตามนักวิ่งของการท่องเที่ยวเชิงกีฬา 2. นำแนวทางการพัฒนาการท่องเที่ยวเชิงกีฬาริงของจังหวัดราชบุรี ขยายผลไปสู่การเขียนแผนโครงการงบประมาณประจำปี	10 มิถุนายน 2564



ที่	ชื่อผลงานวิจัย/งานสร้างสรรค์	ชื่อเจ้าของผลงาน	หน่วยงาน ที่นำไปใช้ประโยชน์	สิ่งนำไปใช้ ประโยชน์	เวลาที่นำไป ใช้ประโยชน์
2	การพัฒนาสนามวิ่งต้นแบบการจัดการงานวิ่งในประเทศไทย โดยใช้แนวคิดเศรษฐกิจแพลตฟอร์ม (Platform Economy)	ผศ.ดร.นงลักษณ์ เพิ่มชาติ	การท่องเที่ยวและกีฬา จังหวัดราชบุรี	นำการบริหารจัดการงานวิ่ง เพื่อส่งเสริมการท่องเที่ยวเชิงกีฬา (A Guide to Running Management for Sports Tourism Promotion) ซึ่งเป็นผลผลิตของโครงการวิจัยไปใช้ในการช่วยจัดเตรียมความพร้อมสำหรับการจัดการงานวิ่ง เพื่อส่งเสริมการท่องเที่ยวเชิงกีฬาให้กับกลุ่มผู้มีส่วนได้ส่วนเสียในการจัดงานวิ่งในพื้นที่	10 มิถุนายน 2564
3	การพัฒนาสนามวิ่งต้นแบบการจัดการงานวิ่งในประเทศไทย โดยใช้แนวคิดเศรษฐกิจแพลตฟอร์ม (Platform Economy)	ผศ.ดร.นงลักษณ์ เพิ่มชาติ	การท่องเที่ยวและกีฬา จังหวัดราชบุรี	นำคู่มือการวิ่งเพื่อนักวิ่งหน้าใหม่ Running Guide for New Runner ซึ่งเป็นผลผลิตของโครงการวิจัยไปใช้เผยแพร่ความรู้ให้กับกลุ่มนักวิ่งหน้าใหม่ รวมถึงกลุ่มนักวิ่งผู้สนใจการวิ่งในพื้นที่ เพื่อการปฏิบัติในการวิ่งที่ถูกต้องสมบูรณ์ และเกิดประโยชน์สูงสุดในการวิ่งและการเข้าร่วมกิจกรรมงานวิ่งทั้งในและต่างประเทศต่อไป	10 มิถุนายน 2564
4	แนวทางการพัฒนาศักยภาพการท่องเที่ยวเชิงกีฬาด้วยจักรยานเชื่อมโยงประเทศเพื่อนบ้านในภูมิภาคอาเซียน เพื่อรองรับนักท่องเที่ยวปั่นจักรยานชาวไทยและชาวต่างชาติ	อ.ดร.ทัศนีย์ นาคเสนีย์	การท่องเที่ยวและกีฬา จังหวัดราชบุรี	นำผลไปใช้วางแผนส่งเสริมและสนับสนุนการท่องเที่ยวเชิงกีฬาในกลุ่มกิจกรรมการปั่นจักรยานเพื่อการท่องเที่ยวของจังหวัดราชบุรี ได้ตรงกับพฤติกรรมและความ	10 มิถุนายน 2564



ที่	ชื่อผลงานวิจัย/งานสร้างสรรค์	ชื่อเจ้าของผลงาน	หน่วยงาน ที่นำไปใช้ประโยชน์	สิ่งที่น่าสนใจ ประโยชน์	เวลาที่นำไป ใช้ประโยชน์
				คาดหวังของนักศึกษา และนักท่องเที่ยว	
5	การพัฒนาการท่องเที่ยวเชิงกีฬาด้วยการ ปั่นจักรยานข้างประเทศ : การส่งเสริม การท่องเที่ยวด้วยตนเองและเส้นทาง ท่องเที่ยวในเขตภูมิภาคตะวันตกของ ประเทศไทย	อ.ดร.ทัศนีย์ นาคนิษฐ์	การท่องเที่ยวและกีฬา จังหวัดราชบุรี	นำไปใช้ในการวางแผน ส่งเสริมและสนับสนุน การท่องเที่ยวเชิงกีฬาใน กลุ่มกิจกรรมการปั่น จักรยานเพื่อการ ท่องเที่ยวของจังหวัด ราชบุรี	10 มิถุนายน 2564
6	โครงการการจัดการความรู้ ภูมิปัญญา ท้องถิ่นด้านการจัดการการผลิตสับปะรด ของเกษตรกรตำบลหนองพันจันทร์ อำเภอบ้านคา จังหวัดราชบุรี เพื่อการลด ต้นทุน	ผศ.อัจฉริยา โชติกลาง	สำนักงานเกษตรอำเภอบ้านคา	นำองค์ความรู้ที่ได้จาก ผลการวิจัยไปถ่ายทอด ให้เกษตรกรในอำเภอบ้านคา ได้นำไปใช้ เพื่อการลด ต้นทุน การผลิตและระยะเวลา การผลิต	11 มิถุนายน 2564
7	การพัฒนาต้นแบบธุรกิจการจัดกิจกรรม เชิงกีฬา (Sport event Business model) และการสื่อสารการตลาดด้วย เทคโนโลยีสื่อดิจิทัลในกลุ่มกิจกรรม มวย ไทย ปั่นจักรยานและวิ่ง	ผศ.ดร.สัจจา ไกรศรีรัตน์	สมาคมธุรกิจท่องเที่ยวสวน ผึ้ง	นำไปสู่การจัดตั้ง คณะกรรมการระดับ จังหวัด ในการประสาน ความร่วมมือขององค์กร ภาคีเครือข่ายที่ เกี่ยวข้องในลักษณะของ คณะกรรมการที่แต่งตั้ง โดย ผู้ว่าราชการจังหวัด	17 มิถุนายน 2564
8	การพัฒนาต้นแบบการบริหารจัดการการ ท่องเที่ยวเชิงกีฬาในกลุ่มกิจกรรม มวยไทย ปั่นจักรยาน และ วิ่ง (Fight Ride Run) สู่อุตสาหกรรม ดิจิทัลของประเทศไทย	ผศ.ดร.สัจจา ไกรศรีรัตน์	สมาคมธุรกิจท่องเที่ยวสวน ผึ้ง	นำคู่มือการบริหาร จัดการกิจกรรมเชิงกีฬา ซึ่งเป็นผลผลิตของ แผนงานไปใช้ในการ พัฒนาเกณฑ์มาตรฐาน ในการอนุญาตจัด กิจกรรมเชิงกีฬาในพื้นที่ และเป็นจังหวัดนำร่องที่ จะใช้เกณฑ์มาตรฐาน เดียวกัน เพื่อให้ผู้ ปฏิบัติการในระดับ จังหวัดสามารถใช้เป็น	17 มิถุนายน 2564



ที่	ชื่อผลงานวิจัย/งานสร้างสรรค์	ชื่อเจ้าของผลงาน	หน่วยงาน ที่นำไปใช้ประโยชน์	สิ่งที่นำไปใช้ ประโยชน์	เวลาที่นำไป ใช้ประโยชน์
				แนวทางในการตัดสินใจ ได้	

คณะมนุษยศาสตร์และสังคมศาสตร์

ที่	ชื่อผลงานวิจัย/งานสร้างสรรค์	ชื่อเจ้าของผลงาน	หน่วยงาน ที่นำไปใช้ประโยชน์	เวลาที่นำไป ใช้ประโยชน์
1	การจัดทำระบบควบคุมคุณภาพและมาตรฐานการผลิตสินค้าสิ่งบ่งชี้ทางภูมิศาสตร์ สินค้ามะพร้าว น้ำหอมราชบุรี	ผศ.ดร.ชฎาพร โพคัยสุวรรณค์	สำนักงานพาณิชย์จังหวัดราชบุรี	16 พ.ย.63
2	การจัดทำระบบควบคุมคุณภาพและมาตรฐานการผลิตสินค้าสิ่งบ่งชี้ทางภูมิศาสตร์ สินค้าสับปะรดบ้านคา	ผศ.ดร.ชฎาพร โพคัยสุวรรณค์	สำนักงานพาณิชย์จังหวัดราชบุรี	16 พ.ย.63
3	ตัวแบบการพัฒนาทักษะการพูดในที่ชุมชนสำหรับผู้นำชุมชนท้องถิ่น	ผศ.ดร.จิรพรรณ นิลทองคำ	องค์การบริหารส่วนตำบลดอนตะโก ตำบลดอนตะโก อำเภอเมือง จังหวัดราชบุรี	4 ธ.ค.63
4	การจัดทำระบบควบคุมคุณภาพและมาตรฐานการผลิตสินค้าสิ่งบ่งชี้ทางภูมิศาสตร์ สินค้าโอ่งมังกรราชบุรี	ผศ.ดร.ชฎาพร โพคัยสุวรรณค์	สำนักงานพาณิชย์จังหวัดราชบุรี	11 ม.ค.64
5	การบูรณาการการพัฒนาปัจจัยการผลิตการสร้างมูลค่าเพิ่มและการบริหารจัดการการตลาด เพื่อยกระดับคุณภาพชีวิตของเกษตรกรผู้ปลูกสับปะรดจังหวัดราชบุรี	ผศ.ดร.ชฎาพร โพคัยสุวรรณค์	สำนักงานพาณิชย์จังหวัดราชบุรี	11 ม.ค.64
6	การจัดทำคำขอขึ้นทะเบียนสิ่งบ่งชี้ทางภูมิศาสตร์ สินค้าโอ่งมังกรราชบุรี	ผศ.ดร.ชฎาพร โพคัยสุวรรณค์	สำนักงานพาณิชย์จังหวัดราชบุรี	24 ก.พ.64

วิทยาลัยมวยไทยศึกษาและการแพทย์แผนไทย

ที่	ชื่อผลงานวิจัย/งานสร้างสรรค์	ชื่อเจ้าของผลงาน	หน่วยงาน ที่นำไปใช้ประโยชน์	เวลาที่นำไป ใช้ประโยชน์
1	การพัฒนาแบบการออกกำลังกายด้วยศิลปะมวยไทยเชิงมวยที่มีผลต่อสมรรถภาพทางกายสำหรับผู้สูงอายุในโรงพยาบาลส่งเสริมสุขภาพเขาผึ้ง ตำบลปากช่อง อำเภอจอมบึง จังหวัดราชบุรี	ผศ.ดร.สำราญ สุขแสวง	การใช้ประโยชน์ในเชิงนโยบาย สาธารณสุข อำเภอบ้านคา	18 มิ.ย. 64



2	ปัจจัยที่มีความสัมพันธ์กับพฤติกรรม การตรวจคัดกรองโรคมะเร็งลำไส้และไส้ตรง ของประชาชนทั่วไปในจังหวัดราชบุรี	อ.ดร.ชลธิรา กาวไธสง	การใช้ประโยชน์ในเชิง นโยบาย สาธารณสุข อำเภอบ้านคา	18 มิ.ย. 64
3	การประเมินความเสี่ยงต่อการหกล้มของ ผู้สูงอายุ ชุมชนบ้านขนุน ตำบลบ้านเลือก อำเภอบ้านเลือก จังหวัดราชบุรี	ผศ.ดร.รุ่งอรุณ สุทธิพงษ์	การใช้ประโยชน์ในเชิง นโยบาย สาธารณสุข อำเภอบ้านคา	18 มิ.ย. 64
4	การปรับปรุงหลักสูตรสมรรถนะครูมวย ไทยอาชีพ	รศ.ดร.ชาญชัย ยมดิษฐ์ ผศ.ดร.สำราญ สุขแสง ผศ.ดร.รุ่งอรุณ สุทธิพงษ์ อ.บารมี ชูชัย	การใช้ประโยชน์ในเชิง นโยบาย สาธารณสุข อำเภอบ้านคา	18 มิ.ย. 64
5	การจัดทำหลักสูตรผู้ตัดสินกีฬามวยไทย อาชีพระดับ เอ บี และซี (A License B License C License)	รศ.ดร.ชาญชัย ยมดิษฐ์ ผศ.ดร.สำราญ สุขแสง ผศ.ดร.รุ่งอรุณ สุทธิพงษ์ อ.บารมี ชูชัย	การใช้ประโยชน์ในเชิง นโยบาย สาธารณสุข อำเภอบ้านคา	18 มิ.ย. 64



โครงการ / กิจกรรมส่งเสริมและพัฒนาคณาจารย์ในด้านการวิจัย

มหาวิทยาลัยได้ให้ความร่วมมือด้านการวิจัยกับหน่วยงานภายนอก ดังรายละเอียดต่อไปนี้

1) ชื่อกิจกรรม : โครงการความร่วมมือจัดนิทรรศการแสดงผลงานวิจัยกับสำนักงานคณะกรรมการวิจัยแห่งชาติ “มหกรรมงานวิจัยแห่งชาติ 2564 (Thailand Research Expo 2021)”

(1) แหล่งงบประมาณ : เงินงบประมาณจากรายได้ ประจำปีงบประมาณ พ.ศ. 2564

(2) วัตถุประสงค์ของโครงการ : 1. เพื่อสร้างความสัมพันธ์ของเครือข่ายวิจัยทั่วประเทศ
2. เพื่อเป็นเวทีนำเสนอผลงานวิจัยเพื่อการใช้ประโยชน์
3. เพื่อพัฒนาศักยภาพการวิจัยของนักวิจัย

(3) กำหนดเวลา : 21-26 พฤศจิกายน 2564

(4) สถานที่จัด : โรงแรมเซ็นทาราแกรนด์ และบางกอกคอนเวนชันเซ็นเตอร์

เซ็นทรัลเวิลด์ กรุงเทพฯ

2) ชื่อกิจกรรม : โครงการประชุมวิชาการระดับชาติราชภัฏหมู่บ้านจอมบึงวิจัย ครั้งที่ 9 “สร้างสรรค์งานวิจัยบนฐานของนวัตกรรมสู่การยกระดับเศรษฐกิจฐานราก” (Create Research based on Innovation to Raise the Foundation Economy) และการประชุมวิชาการระดับนานาชาติ 2021

(1) แหล่งงบประมาณ : เงินงบประมาณจากเงินรายได้ประจำปีงบประมาณ พ.ศ. 2564

(2) วัตถุประสงค์ของโครงการ : 1. เพื่อเป็นเวทีเผยแพร่ผลงานวิจัยของอาจารย์ นักศึกษา และผู้ที่สนใจ
2. เพื่อเป็นเวทีแลกเปลี่ยนผลงานวิจัยของอาจารย์ นักศึกษาและผู้ที่เกี่ยวข้อง
3. เพื่อเป็นเวทีสำหรับแลกเปลี่ยนแนวคิดและ การทำวิจัยรวมทั้งการสร้างเครือข่ายนักวิจัย ในประเทศ

(3) จำนวนผู้มีส่วนร่วม : 300 คน

(4) กำหนดเวลา : 1 มีนาคม 2564

3) ชื่อกิจกรรม : โครงการจัดทำวารสารมหาวิทยาลัยราชภัฏหมู่บ้านจอมบึงวิจัย

(1) แหล่งงบประมาณ : เงินงบประมาณประเภทเงินรายได้ ประจำปีงบประมาณ พ.ศ. 2560

(2) วัตถุประสงค์ของโครงการ : เพื่อจัดทำวารสารของมหาวิทยาลัยให้เป็นเวทีในการ เผยแพร่ความรู้ที่ได้จากการทำวิจัย

(3) กำหนดเวลา : ราย 6 เดือน



ฉบับที่ 2 ปีที่ 4 ตุลาคม 2559 – มีนาคม 2560

ฉบับที่ 1 ปีที่ 5 เมษายน – กันยายน 2560

การให้ความร่วมมือด้านการวิจัยกับหน่วยงานภายนอก

มหาวิทยาลัยได้ให้ความร่วมมือด้านการวิจัยกับหน่วยงานหน่วยงานภายนอก ดังรายละเอียดต่อไปนี้

1. มีคลินิกให้คำปรึกษาแนะนำ และการอภิปรายเกี่ยวกับการดำเนินงานวิจัยแบบตัวต่อตัว
2. ร่วมกับสำนักงานคณะกรรมการวิจัยแห่งชาติ (วช.) เข้าร่วมงาน “มหกรรมงานวิจัยแห่งชาติ” (Thailand Research Expo) เป็นประจำทุกปี เพื่อนำเสนอผลงานวิจัยที่โดดเด่นของมหาวิทยาลัยเพื่อการใช้ประโยชน์และพัฒนาศักยภาพของนักวิจัย

การส่งเสริมและสร้างแรงจูงใจสำหรับคณาจารย์ และนักศึกษาให้ผลิตผลงานวิจัยที่มีคุณค่าสู่สังคม

มหาวิทยาลัยได้ให้การส่งเสริมและสร้างแรงจูงใจสำหรับคณาจารย์ให้ผลิตผลงานวิจัย ดังรายละเอียดต่อไปนี้

1. สนับสนุนงบประมาณในการตีพิมพ์เผยแพร่ผลงานวิจัยทั้งในและต่างประเทศ
2. มีการจัดสรรเงินรางวัลและประกาศเกียรติคุณให้กับนักวิจัยที่มีผลงานวิจัยดีเด่นเชิงประจักษ์
3. จัดทำโครงการพัฒนาศักยภาพนักวิจัยด้วยการฝึกอบรม
4. จัดทำวารสารวิจัยเพื่อเป็นเวทีสำหรับการตีพิมพ์เผยแพร่ผลงานวิจัย
5. จัดเวทีแลกเปลี่ยนเรียนรู้ร่วมกันเพื่อพัฒนาศักยภาพในการทำวิจัย



ภาพประกอบ

การจัดนิทรรศการแสดงผลงานวิจัย ภายใต้งาน “มหกรรมงานวิจัยแห่งชาติ 2564” (Thailand Research Expo 2021) จัดนิทรรศการแสดงผลงานวิจัย เรื่อง การยกระดับเศรษฐกิจชุมชนอย่างมีส่วนร่วมของพหุภาคีในพื้นที่อำเภอโพธาราม จังหวัดราชบุรี โดยใช้ทุนทางวัฒนธรรม โดยผู้ช่วยศาสตราจารย์อัจฉริยา โชติกลาง และคณะ เข้าร่วมกิจกรรมภาคนิทรรศการ กลุ่มเรื่องงานวิจัยและนวัตกรรมเพื่อพัฒนาเชิงพื้นที่และลดความเหลื่อมล้ำ” จัดระหว่างวันอาทิตย์ที่ 21 - วันศุกร์ที่ 26 พฤศจิกายน 2564





การจัดเวทีโครงการประชุมวิชาการระดับชาติราชภัฏหมู่บ้านจอมบึงวิจัย ครั้งที่ 9 “สร้างสรรค์งานวิจัยบนฐานของนวัตกรรมสู่การยกระดับเศรษฐกิจฐานราก” (Create Research based on Innovation to Raise the Foundation Economy) และการประชุมวิชาการระดับนานาชาติ 2021 จัดขึ้นในวันที่ 1 มีนาคม 2564

