



รายงานผล การดำเนินงานประจำปี ปีงบประมาณ พ.ศ.2563



คำนำ

สถาบันวิจัยและพัฒนา มหาวิทยาลัยราชภัฏหมู่บ้านจอมบึง ปฏิบัติงานตามพันธกิจ 7 ข้อ ได้แก่ 1) พัฒนาระบบบริหารจัดการงานวิจัยนวัตกรรมและงานสร้างสรรค์ให้มีประสิทธิผลและประสิทธิภาพ 2) เสริมสร้างและพัฒนานักวิจัยทั้งเชิงปริมาณและเชิงคุณภาพ 3) สร้างภาคีเครือข่ายการวิจัยเพื่อการพัฒนาท้องถิ่น 4) สนับสนุนการวิจัยตามยุทธศาสตร์การวิจัยแห่งชาติเพื่อตอบสนองและแก้ไขปัญหาของชุมชนท้องถิ่นและประเทศ 5) ส่งเสริมการวิจัยเชิงปฏิบัติการแบบมีส่วนร่วมเพื่อสร้างความเข้มแข็งให้กับท้องถิ่นอย่างยั่งยืน 6) ส่งเสริมการบูรณาการระหว่างการศึกษา การเรียนการสอน และการบริการวิชาการ และ 7) ส่งเสริมการนำผลการวิจัยไปใช้ประโยชน์อย่างเป็นรูปธรรม ภายใต้ปรัชญาที่ว่า สร้างสรรค์งานวิจัยและนวัตกรรม น้อมนำแนวพระราชดำริ พร้อมแนวคิดศาสตร์พระราชา มุ่งสู่การพัฒนาท้องถิ่น

จากการดำเนินการในปีงบประมาณ พ.ศ. 2563 ของสถาบันวิจัยและพัฒนา พบว่า การพัฒนาเพิ่มขึ้นในทุกด้าน ซึ่งสะท้อนให้เห็นดังคะแนนเฉลี่ยในการตรวจประเมินการประกันคุณภาพการศึกษาภายในของสถาบันวิจัยและพัฒนาอยู่ในระดับดีมาก

รายงานผลการดำเนินงานของสถาบันวิจัยและพัฒนา ประจำปีงบประมาณ พ.ศ. 2564 จัดทำขึ้นเพื่อเสนอต่อสภามหาวิทยาลัย คณะกรรมการบริหารมหาวิทยาลัยและหน่วยงานที่เกี่ยวข้อง ขอขอบคุณผู้บริหาร คณาจารย์ และบุคลากร ที่ให้ความร่วมมือเป็นอย่างดี หวังเป็นอย่างยิ่งว่ารายงานประจำปีฉบับนี้จะเป็นประโยชน์ต่อหน่วยงานที่เกี่ยวข้อง ในการนำข้อมูลไปใช้วางแผนและกำหนดนโยบายต่อไป

(ผู้ช่วยศาสตราจารย์ ดร.นฤมล ชูเมือง)

ผู้อำนวยการสถาบันวิจัยและพัฒนา

สารบัญ

บทสรุปผู้บริหาร	1
แนะนำสถาบันวิจัยและพัฒนา	2
ปรัชญา วิสัยทัศน์ พันธกิจ และวัตถุประสงค์ของสถาบันวิจัยและพัฒนา	3
แนวทางการบริหารเพื่อบรรลุวิสัยทัศน์ของสถาบันวิจัยและพัฒนา	5
ยุทธศาสตร์สถาบันวิจัยและพัฒนา	5
กลยุทธ์ด้านการวิจัยและบริการวิชาการ	6
ตัวชี้วัดและค่าเป้าหมายปีงบประมาณ พ.ศ.2563	9
โครงสร้างการบริหารงานสถาบันวิจัยและพัฒนา	10
คณะกรรมการบริหารสถาบันวิจัยและพัฒนา	11
พนักงานมหาวิทยาลัยประจำสถาบันวิจัยและพัฒนา	12
ผลงานด้านการวิจัยและงานสร้างสรรค์	13
ผลงานการตีพิมพ์/เผยแพร่ผลงานวิจัยหรืองานสร้างสรรค์	19
ผลงานการใช้ประโยชน์จากงานวิจัยโดยหน่วยงานภายนอก	42
โครงการ / กิจกรรมส่งเสริมและพัฒนาคณาจารย์ในด้านการวิจัย	46
การให้ความร่วมมือด้านการวิจัยกับหน่วยงานภายนอก	47
การส่งเสริมและสร้างแรงจูงใจสำหรับคณาจารย์และนักศึกษา ในการผลิตงานวิจัยที่มีคุณค่าสู่สังคม	47
ภาพการจัดกิจกรรมต่าง ๆ	48



บทสรุปผู้บริหาร ผลการดำเนินงานประจำปี งบประมาณ พ.ศ.2563

สถาบันวิจัยและพัฒนาได้กำหนดวิสัยทัศน์ไว้ว่า “มุ่งพัฒนาระบบบริหารจัดการงานวิจัย งานสร้างสรรค์และงานบริการวิชาการสู่สังคม เพื่อผลิตผลงานวิจัยที่มีคุณภาพและสามารถแข่งขันกับชาติต่าง ๆ ในอาเซียน” และเพื่อตอบสนองวิสัยทัศน์ดังกล่าว สถาบันวิจัยและพัฒนาได้ดำเนินการภายในปีงบประมาณ พ.ศ. 2563 ในภาพรวมโดยสรุป ดังนี้

1. มีผลงานวิจัย จำนวน 77 เรื่อง ได้รับทุนอุดหนุนการวิจัย จำนวน 15,468,840 บาท (สิบห้าล้านบาท สิบแสนหกหมื่นแปดพันแปดร้อยสี่สิบบาท) แบ่งตามประเภทของแหล่งทุน ดังนี้

1.1 เงินอุดหนุนทุนวิจัยจากหน่วยงานภายนอก จำนวน 26 เรื่อง เป็นเงิน 14,258,840 บาท (สิบสี่ล้านสองแสนห้าหมื่นแปดพันแปดร้อยสี่สิบบาทถ้วน)

1.2 เงินรายได้ของมหาวิทยาลัย จำนวน 22 เรื่อง จำนวนเงินทุน 670,000 บาท (หกแสนเจ็ดหมื่นบาทถ้วน)

1.3 องค์กรปกครองส่วนท้องถิ่นราชบุรี กาญจนบุรี และสมุทรสงคราม จำนวน 29 เรื่อง จำนวนเงินทุน 540,000 บาท (ห้าแสนสี่หมื่นบาทถ้วน)

2. มีผลงานการตีพิมพ์เผยแพร่ผลงานวิจัยหรืองานสร้างสรรค์ในระดับชาติและนานาชาติ จำนวน 193 เรื่อง แบ่งออกตามระดับและประเภทของการตีพิมพ์เผยแพร่ ดังนี้

2.1 นำเสนอผลงานในเวทีประชุมวิชาการระดับชาติ จำนวน 96 เรื่อง

2.2 นำเสนอผลงานในเวทีประชุมวิชาการระดับนานาชาติ จำนวน 10 เรื่อง

2.3 บทความวิจัยหรือบทความวิชาการฉบับสมบูรณ์ที่ตีพิมพ์ในวารสารทางวิชาการที่ปรากฏในฐานข้อมูล TCI กลุ่มที่ 2 จำนวน 39 เรื่อง

2.4 ตีพิมพ์ในวารสารวิชาการที่ปรากฏในฐานข้อมูล TCI กลุ่มที่ 1 จำนวน 7 เรื่อง

2.5 ตีพิมพ์บทความลงวารสารระดับนานาชาติ จำนวน 41 เรื่อง

3. มีผลงานการนำผลการวิจัยไปใช้ประโยชน์ของหน่วยงานต่าง ๆ จำนวน 35 เรื่อง

4. มีผลงานการจัดกิจกรรมส่งเสริมศักยภาพในการทำวิจัย จำนวน 5 กิจกรรม ดังนี้

5.1 โครงการความร่วมมือจัดนิทรรศการแสดงผลงานวิจัยกับสำนักงานของคณะกรรมการวิจัยแห่งชาติ “มหกรรมงานวิจัยแห่งชาติ 2563 (Thailand Research Expo 2020)”

5.2 โครงการประชุมวิชาการระดับชาติราชภัฏหมู่บ้านจอมบึงวิจัย ครั้งที่ 8

5.3 การประชุมวิชาการระดับชาติและนานาชาติ “ราชภัฏวิจัย ครั้งที่ 6”

5.4 โครงการจัดทำวารสารมหาวิทยาลัยราชภัฏหมู่บ้านจอมบึง 2 ฉบับ คือ สาขามนุษยศาสตร์และสังคมศาสตร์ และวารสารวิทยาศาสตร์ เทคโนโลยี และนวัตกรรม

5.5 โครงการสนับสนุนทุนอุดหนุนการวิจัย 1 อาจารย์ 1 งานวิจัย

จากผลการดำเนินการดังกล่าว ได้ดำเนินการไปตามพันธกิจของสถาบันวิจัยและพัฒนา โดยผลการดำเนินการจะเป็นบทสรุปสำหรับผู้บริหารสถาบันวิจัยและพัฒนา โดยใช้เป็นข้อมูลสารสนเทศสำหรับการบริหารจัดการและดำเนินการในปีงบประมาณ พ.ศ. 2563 ต่อไป



แนะนำสถาบันวิจัยและพัฒนา

การจัดตั้งหน่วยงานที่ทำหน้าที่ในการส่งเสริมการดำเนินการวิจัยและบริการวิชาการของมหาวิทยาลัยราชภัฏหมู่บ้านจอมบึง จัดตั้งขึ้นตั้งแต่มหาวิทยาลัยราชภัฏหมู่บ้านจอมบึงยังมีฐานะเป็นวิทยาลัยครู เปิดสอนระดับประกาศนียบัตรวิชาการศึกษาชั้นสูง โดยเรียกหน่วยงานนี้ว่า “ศูนย์วิจัยและบริการวิชาการ”

ต่อมาเมื่อวันที่ 25 มกราคม พ.ศ. 2538 วิทยาลัยครูหมู่บ้านจอมบึง เปลี่ยนสถานะเป็นสถาบันราชภัฏหมู่บ้านจอมบึง ได้มีการแบ่งส่วนราชการใหม่ โดย “ศูนย์วิจัยและบริการวิชาการ” แบ่งออกเป็น 2 หน่วยงานย่อย ได้แก่

1. สำนักวิจัย มีหน้าที่ ประสานและสนับสนุนงานด้านการวิจัย
2. สำนักฝึกอบรมและบริการวิชาการ มีหน้าที่ ประสานและดำเนินงานด้านการฝึกอบรมและการบริการวิชาการแก่สังคม

พ.ศ. 2542 กระทรวงศึกษาธิการได้มีการประกาศ เรื่อง การเปลี่ยนการแบ่งส่วนราชการภายในสถาบันราชภัฏหมู่บ้านจอมบึง โดยรวม “สำนักวิจัย” กับ “สำนักฝึกอบรมและบริการวิชาการ” เข้าด้วยกันอีกครั้ง เป็นหน่วยงานที่มีชื่อว่า “สำนักวิจัยและบริการวิชาการ” โดยยังคงหน้าที่หลักตามเดิม

วันที่ 15 กันยายน พ.ศ. 2548 สถาบันราชภัฏทุกแห่งได้รับการเปลี่ยนฐานะเป็น “มหาวิทยาลัยราชภัฏ” และให้มีการจัดโครงสร้างการบริหารงานภายในใหม่อีกครั้ง ในส่วนของมหาวิทยาลัยราชภัฏหมู่บ้านจอมบึง ได้กำหนดให้มีหน่วยงานภายใน ประกอบด้วย 4 คณะ และ 5 สำนัก คือ คณะครุศาสตร์ คณะวิทยาศาสตร์และเทคโนโลยี คณะมนุษยศาสตร์และสังคมศาสตร์ คณะวิทยาการจัดการ สำนักงานอธิการบดี สำนักศิลปะและวัฒนธรรม สำนักส่งเสริมวิชาการและงานทะเบียน สำนักวิทยบริการและเทคโนโลยีสารสนเทศ และสถาบันวิจัยและพัฒนา

สถาบันวิจัยและพัฒนา จึงเป็นหน่วยงานหลัก 1 ใน 9 หน่วยงานของมหาวิทยาลัยราชภัฏหมู่บ้านจอมบึง โดยยังคงทำหน้าที่และภารกิจหลักด้านการประสานและสนับสนุนงานวิจัย และการให้บริการวิชาการแก่สังคมของมหาวิทยาลัย ดังที่เคยปฏิบัติมา

วันที่ 4 พฤษภาคม พ.ศ. 2552 มหาวิทยาลัยราชภัฏหมู่บ้านจอมบึงได้มีการปรับเปลี่ยนโครงสร้างการบริหารและกำหนดหน้าที่ให้สถาบันวิจัยและพัฒนา มีหน้าที่และภารกิจหลักในการประสานและสนับสนุนการดำเนินการด้านการวิจัยและสร้างสรรค์นวัตกรรม และให้บริการวิชาการทางด้านการวิจัยและนวัตกรรมแก่สังคมเพื่อให้เป็นไปตามเป้าหมายนโยบายและยุทธศาสตร์ของมหาวิทยาลัยราชภัฏหมู่บ้านจอมบึง



ปรัชญา วิสัยทัศน์ พันธกิจ และวัตถุประสงค์ของสถาบันวิจัยและพัฒนา

จุดมุ่งหมายของการก่อตั้งมหาวิทยาลัยราชภัฏตามพระราชบัญญัติมหาวิทยาลัยราชภัฏ พ.ศ. 2547 กำหนดภารกิจของมหาวิทยาลัยราชภัฏในมาตรา 8 ให้มหาวิทยาลัยเป็นสถาบันอุดมศึกษาเพื่อการพัฒนาท้องถิ่นที่เสริมสร้างพลังปัญญาของแผ่นดิน ฟื้นฟูพลัง การเรียนรู้ เชิดชูภูมิปัญญาของท้องถิ่น สร้างสรรค์ศิลปวิทยา เพื่อความเจริญก้าวหน้าอย่างมั่นคงและยั่งยืนของปวงชน มีส่วนร่วมในการจัดการ การบำรุงรักษา การใช้ประโยชน์จากทรัพยากรธรรมชาติและสิ่งแวดล้อมอย่างสมดุลและยั่งยืน โดยมี วัตถุประสงค์ให้การศึกษา ส่งเสริมวิชาการและวิชาชีพชั้นสูง ทำการสอน วิจัย ให้บริการทางวิชาการแก่สังคม ปรับปรุง ถ่ายทอด และพัฒนาเทคโนโลยี ทำนุบำรุงศิลปะและวัฒนธรรม ผลิตครูและส่งเสริมวิทยฐานะครู มาตรา 8(8) ศึกษา วิจัย ส่งเสริมและสืบสานโครงการอันเนื่องมาจากแนวพระราชดำริในการปฏิบัติภารกิจ ของมหาวิทยาลัยเพื่อการพัฒนาท้องถิ่น และมาตรา 48 เพื่อประโยชน์ในการส่งเสริมและสนับสนุนการวิจัยเพื่อ การพัฒนาให้คณะกรรมการร่วมกันจากทุกมหาวิทยาลัยประสานความร่วมมือในการวิจัย การแลกเปลี่ยนความรู้ และการสร้างสรรค์ภูมิปัญญาในการแก้ไขปัญหาและการพัฒนาท้องถิ่น

แผนอุดมศึกษาระยะยาว 15 ปี ฉบับที่ 2 (พ.ศ.2551 - 2565) ที่มีเป้าหมายเพื่อยกระดับคุณภาพ อุดมศึกษาไทย เพื่อผลิตและพัฒนาบุคลากรที่มีคุณภาพสู่ตลาดแรงงาน พัฒนาศักยภาพอุดมศึกษา ในการ สร้างความรู้และนวัตกรรมเพื่อเพิ่มขีดความสามารถในการแข่งขันของประเทศใน ยุคโลกาภิวัตน์ รวมทั้ง สนับสนุนการพัฒนาที่ยั่งยืนของท้องถิ่นไทย โดยใช้กลไกของหลักธรรมาภิบาล การเงิน การกำกับมาตรฐาน และเครือข่ายอุดมศึกษาบนพื้นฐานของเสรีภาพทางวิชาการ ความหลากหลาย และเป็นเอกภาพเชิงระบบ โดยเฉพาะอย่างยิ่งได้กำหนดยุทธศาสตร์ในการเพิ่มขีดความสามารถในการแข่งขันของประเทศ ด้วยการ พัฒนาศักยภาพด้านการวิจัยเป็นหลัก ให้มีการทำวิจัยอย่างต่อเนื่อง และสามารถเชื่อมโยงงานวิจัยร่วมกัน ระหว่างมหาวิทยาลัย รวมทั้งการสร้างงานวิจัยและการผลิตบุคลากรให้เชื่อมโยงระหว่างระบบการศึกษา กับ ภาคเอกชน

จากการแบ่งกลุ่มสถาบันอุดมศึกษาของสำนักงานคณะกรรมการพัฒนาระบบราชการ (ก.พ.ร.) มหาวิทยาลัยราชภัฏหมู่บ้านจอมบึง อยู่ในกลุ่มสถาบันอุดมศึกษาที่เน้นการผลิตบัณฑิตและการพัฒนาสังคม มีพันธกิจในการผลิตบัณฑิตระดับปริญญาตรีเป็นส่วนใหญ่ ผลิตบัณฑิตระดับบัณฑิตศึกษาในบางสาขาวิชา และเน้นการพัฒนาสังคมโดยการประยุกต์ความรู้เพื่อบริการวิชาการและวิชาชีพต่อสังคม

นโยบายการวิจัยของมหาวิทยาลัยราชภัฏหมู่บ้านจอมบึง จึงเน้นการวิจัยแบบบูรณาการ เพื่อตอบสนอง พันธกิจและยุทธศาสตร์ของมหาวิทยาลัย ยุทธศาสตร์จังหวัด และยุทธศาสตร์ชาติ โดยเน้นให้นักวิจัยทำวิจัย ในรูปแบบการวิจัย ทั้งการวิจัยพื้นฐาน การวิจัยประยุกต์ และการวิจัยเพื่อพัฒนาท้องถิ่นที่นำไปสู่การสร้างองค์ ความรู้ใหม่ มีการพัฒนาชุมชนด้านการศึกษาด้านมนุษยศาสตร์และสังคมศาสตร์ และด้านวิทยาศาสตร์ และเทคโนโลยีเป็นสำคัญ การดำเนินการวิจัยจะอยู่ในรูปของ สหวิทยาการที่คณาจารย์และนักศึกษามี ความเชี่ยวชาญ จะเป็นการประสานการดำเนินงานเพื่อการใช้ประโยชน์และการใช้ทรัพยากรร่วมกัน



สถาบันวิจัยและพัฒนาจึงมีปรัชญา วิสัยทัศน์ พันธกิจ และวัตถุประสงค์ ดังนี้

ปรัชญา

สร้างสรรค์งานวิจัยและนวัตกรรม น้อมนำแนวพระราชดำริ พร้อมแนวคิดศาสตร์พระราชา มุ่งพัฒนาท้องถิ่น

วิสัยทัศน์

มุ่งพัฒนาระบบบริหารจัดการงานวิจัยให้มีประสิทธิภาพและประสิทธิผล เพื่อนำไปสู่การมีผลงานวิจัย นวัตกรรม และงานสร้างสรรค์ที่มีคุณภาพ ก่อให้เกิดการใช้ประโยชน์แก่ชุมชนท้องถิ่นและประเทศชาติอย่างเป็นรูปธรรม

พันธกิจ

1. พัฒนาระบบบริหารจัดการงานวิจัยและงานสร้างสรรค์ให้มีประสิทธิผลและประสิทธิภาพ
2. เสริมสร้างและพัฒนานักวิจัยทั้งเชิงปริมาณและเชิงคุณภาพ
3. สร้างเครือข่ายภาคีการวิจัยเพื่อพัฒนาท้องถิ่น
4. สนับสนุนการวิจัยตามยุทธศาสตร์การวิจัยแห่งชาติ เพื่อตอบสนองและแก้ไขปัญหาของชุมชนท้องถิ่นและประเทศ
5. ส่งเสริมการวิจัยเชิงปฏิบัติการแบบมีส่วนร่วม เพื่อสร้างความเข้มแข็งให้กับท้องถิ่นอย่างยั่งยืน
6. ส่งเสริมการบูรณาการระหว่างการศึกษา การเรียนการสอน และการบริการวิชาการ
7. ส่งเสริมการนำผลการวิจัยไปใช้ประโยชน์อย่างเป็นรูปธรรม

วัตถุประสงค์

1. เพื่อส่งเสริมและสนับสนุนการพัฒนาศักยภาพนักวิจัยให้สามารถทำงานวิจัยได้อย่างมีคุณภาพ เพื่อตอบสนองความต้องการของชุมชน ท้องถิ่นและประเทศ
2. เพื่อให้บริการวิชาการด้านการวิจัยตามความต้องการของกลุ่มเป้าหมาย
3. เพื่อพัฒนาระบบสารสนเทศ ฐานข้อมูล และการจัดการความรู้ด้านการวิจัย นวัตกรรม และงานสร้างสรรค์
4. เพื่อสร้างเครือข่ายความร่วมมือทางการวิจัย นวัตกรรมและงานสร้างสรรค์ เพื่อพัฒนาท้องถิ่น
5. เพื่อสืบสานโครงการในพระราชดำริ



แนวทางการบริหารเพื่อบรรลุวิสัยทัศน์ของสถาบันวิจัยและพัฒนา

แนวทางการบริหารของสถาบันวิจัยและพัฒนา เพื่อให้บรรลุวิสัยทัศน์ มีดังนี้

1. บริหารงานตามหลักธรรมาภิบาล เอาใจใส่ รับผิดชอบ มีคุณธรรม ไม่เลือกปฏิบัติ โปร่งใส ตรวจสอบได้ ประหยัด และคุ้มค่า โดยคำนึงถึงประโยชน์ของสังคมและมหาวิทยาลัย
2. เน้นระบบการวางแผนงานในแต่ละส่วนงานที่สามารถปฏิบัติได้ และการมีส่วนร่วมของผู้ที่เกี่ยวข้อง โดยมีแผนระยะสั้น ระยะกลาง และระยะยาวที่สอดคล้องกัน มุ่งสู่เป้าหมายที่ชัดเจน และยืดหยุ่น สามารถปรับเปลี่ยนได้ทันต่อเหตุการณ์
3. รับฟังความคิดเห็นและเปิดโอกาสให้ผู้ที่มีส่วนร่วมในการดำเนินงานทุกขั้นตอน ตั้งแต่การวางแผน การดำเนินงาน และการประเมินผลการดำเนินงาน
4. ให้ความสำคัญกับการทำงานเป็นทีม และคำนึงถึงสวัสดิการของผู้ร่วมงาน
5. กำหนดรายละเอียดของแต่ละงาน และมีการประสานงานในส่วนงานที่เกี่ยวข้องหรือคาบเกี่ยวกัน โดยเน้นการสื่อสารด้วยไมตรีจิต
6. มีกลไกควบคุมคุณภาพการทำงานที่เป็นที่ยอมรับของทุกส่วนที่เกี่ยวข้อง
7. กำหนดเส้นทางการพัฒนาศักยภาพของบุคลากรด้านการวิจัยอย่างเป็นระบบและยั่งยืน
8. เชิดชูและเผยแพร่ศักยภาพบุคลากรด้านการวิจัยและการบริการวิชาการสู่สังคม

ยุทธศาสตร์สถาบันวิจัยและพัฒนา

สถาบันวิจัยและพัฒนา เป็นหน่วยงานภายในของมหาวิทยาลัยราชภัฏหมู่บ้านจอมบึงที่มีพันธกิจในการตอบสนองแผนกลยุทธ์พัฒนามหาวิทยาลัยราชภัฏหมู่บ้านจอมบึง 4 ปี (พ.ศ. 2561 - 2564) ประเด็นยุทธศาสตร์ที่ 1 : พัฒนาท้องถิ่น และยุทธศาสตร์ที่ 4 : สร้างและพัฒนาผลงานวิจัยและนวัตกรรมเพื่อการพัฒนา มหาวิทยาลัย ชุมชนท้องถิ่น ภูมิภาคและประเทศ โดยมียุทธศาสตร์และเป้าประสงค์เชิงยุทธศาสตร์ ดังนี้

ประเด็นยุทธศาสตร์

วิจัยอย่างมีคุณภาพเพื่อสร้างคุณค่าและพัฒนาผลผลิตสู่สังคม

เป้าประสงค์เชิงยุทธศาสตร์

1. มหาวิทยาลัยเป็นสถาบันการศึกษาเพื่อรับใช้ท้องถิ่น เป็นแหล่งให้บริการทางวิชาการด้านการวิจัยที่สอดคล้องกับความต้องการของท้องถิ่นและประเทศ เป็นศูนย์กลางของการพัฒนาศักยภาพของประชาชนในท้องถิ่นโดยใช้กระบวนการวิจัยเป็นเครื่องมือให้พึ่งพาตนเองได้
2. คณาจารย์ นักศึกษามีแรงจูงใจเพื่อผลิตผลงานวิจัยที่มีคุณค่าสู่สังคม
3. ผลงานวิจัยของมหาวิทยาลัยมีคุณภาพ สามารถตอบสนองความต้องการของท้องถิ่น สังคม ประเทศ
4. ผลงานวิจัยของมหาวิทยาลัยได้รับการยอมรับ โดยสามารถตีพิมพ์ในวารสารระดับชาติและนานาชาติได้



5. มหาวิทยาลัยมีผลงานวิจัย ผลงานสร้างสรรค์และนวัตกรรมซึ่งนำไปสู่การจดทะเบียนทรัพย์สินทางปัญญา

กลยุทธ์ของสถาบันวิจัยและพัฒนา

แผนพัฒนาสถาบันวิจัยและพัฒนา (พ.ศ. 2561 – 2564) ฉบับปรับปรุง ครั้งที่ 2 ได้กำหนด กลยุทธ์ในการตอบสนองประเด็นยุทธศาสตร์ที่ 1 : พัฒนาท้องถิ่น และยุทธศาสตร์ที่ 4 : สร้างและพัฒนาผลงานวิจัยและนวัตกรรมเพื่อการพัฒนามหาวิทยาลัย ชุมชนท้องถิ่น ภูมิภาคและประเทศของแผนกลยุทธ์มหาวิทยาลัยราชภัฏหมู่บ้านจอมบึง 4 ปี (พ.ศ.2561-2564) ฉบับปรับปรุง ครั้งที่ 2 ไว้ 8 กลยุทธ์ คือ

กลยุทธ์ที่ 1 พัฒนาระบบบริหารจัดการงานวิจัย งานสร้างสรรค์ และนวัตกรรม

- 1.1 สร้าง แก้ไข ปรับปรุงกฎ ระเบียบ ข้อบังคับที่สนับสนุนและเอื้อต่อการดำเนินการวิจัย พัฒนานวัตกรรม และสร้างงานสร้างสรรค์
- 1.2 สร้างและพัฒนาระบบฐานข้อมูลเพื่อสนับสนุนการดำเนินการ
- 1.3 ส่งเสริมและเสริมสร้างให้เกิดบรรยากาศทางการวิจัย
- 1.4 จัดการองค์ความรู้และข้อมูลข่าวสารในรูปอิเล็กทรอนิกส์บนเว็บไซต์ของสถาบันวิจัยและพัฒนาอย่างต่อเนื่อง
- 1.5 พัฒนาระบบบริหารจัดการคุณภาพงานวิจัยอย่างครบวงจร
- 1.6 ส่งเสริม สนับสนุนการตีพิมพ์ เผยแพร่ผลงานวิจัยในระดับชาติและนานาชาติ
- 1.7 สร้างระบบประชาสัมพันธ์และเผยแพร่งานวิจัย นวัตกรรม และงานสร้างสรรค์สู่สาธารณะ
- 1.8 ส่งเสริม สนับสนุนให้มีการจดลิขสิทธิ์ อนุสิทธิบัตร สิทธิบัตร การซื้อขายทรัพย์สินทางปัญญาอันเกิดจากงานวิจัยของมหาวิทยาลัย

กลยุทธ์ที่ 2 เสริมสร้างและพัฒนานักวิจัยทั้งปริมาณและคุณภาพเพื่อสร้างผลิตผลงานวิจัยที่มีคุณค่าสู่สังคม

- 2.1 ฝึกอบรมและพัฒนาความรู้และทักษะที่เกี่ยวข้องกับการวิจัย ให้แก่บุคลากรทางการวิจัยอย่างต่อเนื่อง และจัดระบบนักวิจัยพี่เลี้ยงที่สามารถให้คำปรึกษาอย่างใกล้ชิด
- 2.2 กำหนดภาระงานการทำวิจัยทดแทนภาระงานสอน เพื่อส่งเสริมให้คณาจารย์ทำผลงานวิจัยมากขึ้น
- 2.3 ส่งเสริมให้มีการแลกเปลี่ยนเรียนรู้ในการทำวิจัย มีผู้รับผิดชอบในลักษณะเป็นคณะบุคคล และเปิดโอกาสให้นักวิจัยใหม่เข้ามามีส่วนร่วม
- 2.4 ส่งเสริมการสร้างเอกลักษณ์และความเชี่ยวชาญเฉพาะด้านการศึกษาของบุคลากรทางการวิจัยทุกคณะ
- 2.5 จัดทำแผนส่งเสริมและพัฒนานักวิจัยเป็นรายบุคคล
- 2.6 สร้างระบบการพัฒนานักวิจัย ได้แก่ ระบบพี่เลี้ยงโดยจัดให้นักวิจัยรุ่นใหม่ได้ทำงานวิจัยร่วมกับนักวิจัยอาวุโส เพื่อถ่ายทอดประสบการณ์ ความรู้ และนำไปใช้ปฏิบัติ



2.7 จัดหาเงินทุนสนับสนุนการวิจัยสำหรับอาจารย์ นักวิจัย และนักศึกษา จากแหล่งเงินทุนต่าง ๆ ทั้งภายในและภายนอกสถาบัน

2.8 สร้างแรงจูงใจ เชิดชูเกียรตินักวิจัยที่สร้างชื่อเสียงให้มหาวิทยาลัย จัดการประกวดผลงานวิจัย วิทยานิพนธ์ รางวัลผลงานวิจัยดีเด่น

2.9 จัดเวทีนำเสนอผลงานวิจัยและงานสร้างสรรค์นวัตกรรมระดับชาติ และระดับนานาชาติ

2.10 พัฒนาหัวหน้าชุดโครงการวิจัยให้มีศักยภาพในการบริหารงานชุดโครงการ

2.11 ส่งเสริมการวิจัยเป็นทีมและการทำวิจัยร่วมกับสถาบันที่มีชื่อเสียงทั้งในและต่างประเทศ

กลยุทธ์ที่ 3 สร้างเครือข่ายภาคการวิจัยเพื่อพัฒนาท้องถิ่น

3.1 ส่งเสริมการสร้างเครือข่ายการวิจัยแบบบูรณาการ เพื่อการพัฒนาท้องถิ่น ทั้งระดับจังหวัด ภูมิภาค และระดับประเทศ

3.2 สร้างเครือข่ายความร่วมมือการวิจัยทั้งภายในสถาบัน ระหว่างสถาบัน และระหว่างประเทศ

3.3 แลกเปลี่ยนอาจารย์/นักวิจัย/นักศึกษาระหว่างมหาวิทยาลัย

3.4 จัดสัมมนาวิชาการเพื่อพัฒนาโจทย์วิจัยร่วมกันระหว่างหน่วยงานในเครือข่าย

3.5 ร่วมกับชุมชนในการทำวิจัยและพัฒนา จนสามารถสร้างมูลค่าทุนทางสังคมและคืนองค์ความรู้สู่สังคม

กลยุทธ์ที่ 4 สนับสนุนการวิจัยตามยุทธศาสตร์วิจัยแห่งชาติ และตอบสนองความต้องการของท้องถิ่น

4.1 ส่งเสริมการวิจัยเชิงบูรณาการพหุกิจ ที่เอื้อต่อการส่งเสริมวิสาหกิจชุมชนอย่างครบวงจร โดยความร่วมมือขององค์กรท้องถิ่น

4.2 ส่งเสริมการกำหนดทิศทางการวิจัยที่ชัดเจน และเชื่อมโยงกับสภาพปัญหาและความต้องการของท้องถิ่น และประเทศ

4.3 จัดสรรทุนอุดหนุนการวิจัยด้วยการกำหนดขอบข่าย หัวข้อที่สอดคล้องกับความต้องการของสถาบันหรือชุมชน โดยจัดทำประกาศข้อกำหนดการวิจัย (TOR) ให้แก่บุคลากรทางการวิจัยและนักศึกษา

4.4 จัดหาสิ่งอำนวยความสะดวกต่าง ๆ รวมทั้งฐานข้อมูลผลงานวิจัย เพื่อเอื้อประโยชน์ต่อการทำวิจัย

4.5 จัดทำแผนสนับสนุนทุนวิจัยและแสวงหาทุนวิจัยทั้งจากภายในและภายนอก

กลยุทธ์ที่ 5 ส่งเสริมการวิจัยแบบมีส่วนร่วมเพื่อสร้างเสริมความเข้มแข็งและยั่งยืนของชุมชน

5.1 ส่งเสริมการวิจัยในลักษณะแผนงานวิจัยหรือชุดโครงการแบบมีส่วนร่วม โดยมีการกำหนดทิศทางการวิจัย และจัดทำแผนการวิจัยแบบบูรณาการร่วมกับองค์กรท้องถิ่นอย่างชัดเจน

5.2 พัฒนาศักยภาพของชุมชนในด้านการวิจัย โดยการให้ความรู้เกี่ยวกับกระบวนการวิจัยและส่งเสริมให้ชุมชนร่วมทำวิจัย

5.3 พัฒนาศักยภาพและขยายการให้บริการวิชาการในหลากหลายมิติ โดยอาศัยกระบวนการมีส่วนร่วมเพื่อตอบสนองความต้องการ และสร้างความเข้มแข็งยั่งยืนของชุมชน



5.4 ส่งเสริมและพัฒนาให้มีการจัดทำชุดโครงการวิจัยเพื่อรองรับการการเป็นสมาชิกประชาคมอาเซียนตามยุทธศาสตร์ของชาติ

5.5 พัฒนากลุ่มวิจัยสร้างสรรค์ในสาขาที่เป็นจุดเด่นของมหาวิทยาลัย โดยจัดตั้งศูนย์การวิจัยเพื่อรวบรวมองค์ความรู้เฉพาะด้าน ที่สะท้อนความเชี่ยวชาญเฉพาะและตรงกับความต้องการของท้องถิ่น

5.6 ส่งเสริมและสนับสนุนให้มีการนำองค์ความรู้ที่ได้จากการวิจัย หรืองานที่ได้รับการตีพิมพ์เผยแพร่ไปใช้ประโยชน์ในการพัฒนาการเรียนการสอน การพัฒนาเศรษฐกิจสังคมในระดับท้องถิ่นและระดับชาติ

กลยุทธ์ที่ 6 ส่งเสริมการนำผลงานวิจัยไปใช้ให้เกิดประโยชน์อย่างเป็นรูปธรรม

6.1 เสริมสร้างสัมพันธที่ดี และเป็นที่ยังทางวิชาการแก่ชุมชนโดยอาศัยฐานความรู้จากงานวิจัยเป็นเครื่องมือ จัดให้มีการบริการวิชาการในลักษณะการจัดการความรู้ (Knowledge Management) จากแหล่งวิจัยสู่ชุมชนให้มากขึ้น โดยเน้นทางด้าน การถ่ายทอดองค์ความรู้และเทคโนโลยีเพื่อการแก้ปัญหาของชุมชน

6.2 ส่งเสริมการเผยแพร่ผลงานวิจัย เช่น จัดทำจดหมายข่าวเผยแพร่ข่าวสารผลงานวิจัย จัดทำ E-Journal จัดประชุมสัมมนาแลกเปลี่ยนและเผยแพร่ผลงานวิจัย จัดเวทีนำเสนอผลงานวิจัยเพื่อเผยแพร่ให้ผู้สนใจได้รับทราบและนำผลการวิจัยไปใช้ประโยชน์ได้จริง

6.3 นำความรู้ที่ได้จากการวิจัยมาจัดระบบ เพื่อให้สามารถนำมาใช้ประโยชน์ได้จริง

6.4 นำผลการวิจัยไปใช้กับภารกิจต่าง ๆ ที่เกี่ยวข้อง

6.5 ส่งเสริมการจัดประชุมวิชาการทั้งระดับชาติ และนานาชาติ การเผยแพร่ผลงานสู่สาธารณะและการเข้าร่วมเครือข่ายทางวิชาการ โดยเฉพาะระดับชาติและระดับนานาชาติ

6.6 จัดตั้งทีมงานเพื่อพัฒนาบทความทางวิชาการ และพัฒนาวารสารของมหาวิทยาลัยให้ได้มาตรฐานระดับชาติและระดับสากล

กลยุทธ์ที่ 7 ส่งเสริมการบูรณาการการวิจัย การเรียนการสอน และการบริการวิชาการเพื่อการพัฒนาท้องถิ่น

7.1 สนับสนุนการวิจัยเชิงบูรณาการพันธกิจ ที่เชื่อมโยงทั้งงานสอน วิจัย บริการวิชาการ รวมถึงการพัฒนาเทคโนโลยี และส่งเสริมศิลปวัฒนธรรมเพื่อนำสู่การแก้ปัญหาและพัฒนาท้องถิ่น

7.2 ส่งเสริมและสนับสนุนให้มีการกำหนดหัวข้อวิจัย ให้สอดคล้องกับการนำผลการวิจัยไปใช้ประโยชน์ทั้งต่อการพัฒนาการเรียนการสอน การแก้ปัญหาให้กับท้องถิ่น และการให้บริการวิชาการแก่ท้องถิ่น

7.3 สนับสนุน ส่งเสริมการบูรณาการงานวิจัยกับกระบวนการเรียนการสอน

กลยุทธ์ที่ 8 สืบสานโครงการอันเนื่องมาจากพระราชดำริ

8.1 จัดตั้งหน่วยงานกลางสำหรับประสานงานโครงการอันเนื่องมาจากพระราชดำริ

8.2 ทบทวนแผนและจัดทำสารสนเทศลงสู่หน่วยงานที่เกี่ยวข้อง

8.3 ดำเนินงานตามแผนพรอัมประเมินติดตามอย่างต่อเนื่อง

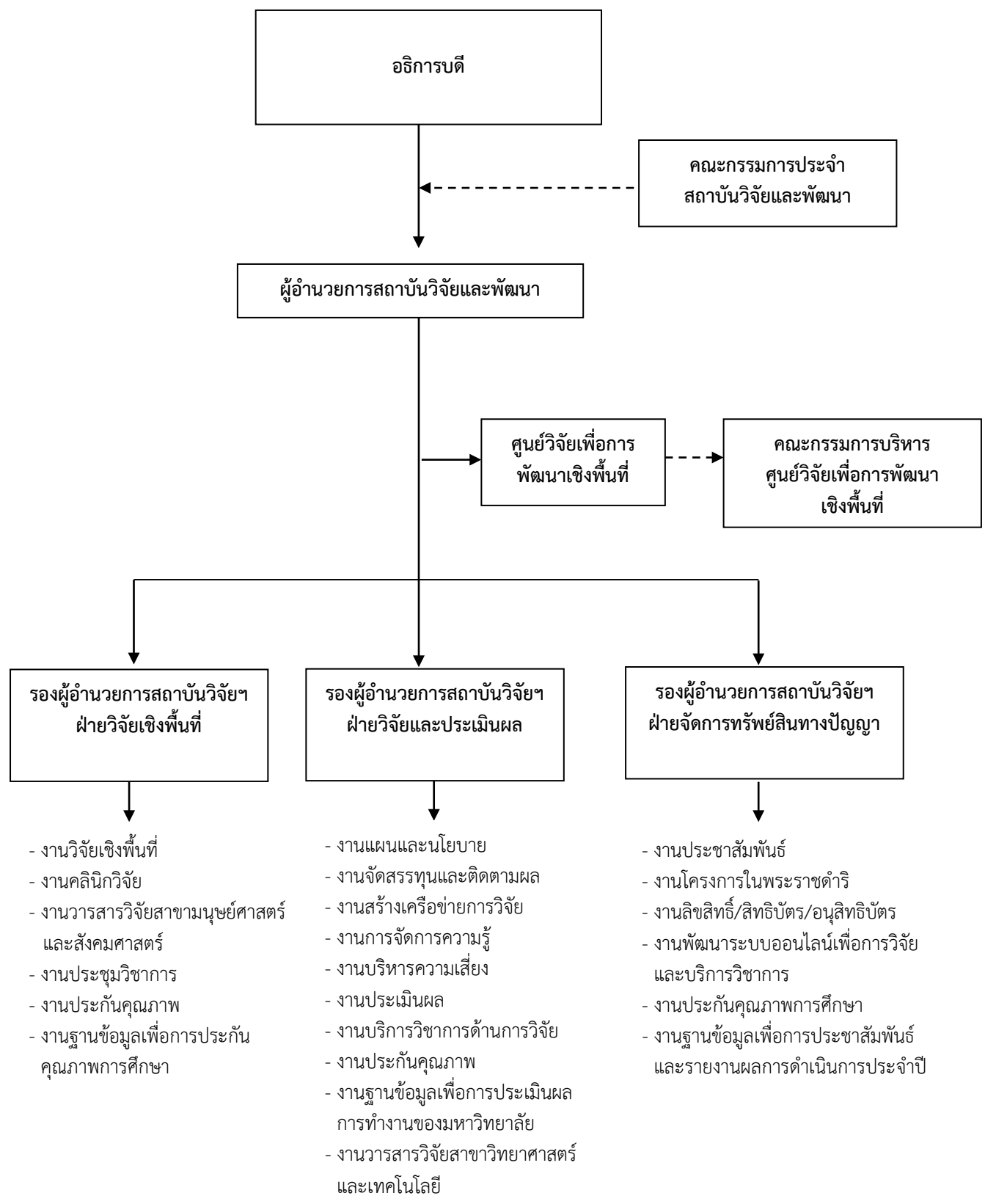
8.4 รายงานผลดำเนินงานต่อหน่วยงานที่เกี่ยวข้อง

ตัวชี้วัดและค่าเป้าหมายปีงบประมาณ พ.ศ.2563

ตัวชี้วัด	ค่าเป้าหมาย ณ ปีงบประมาณ/ ปีการศึกษา 2563
1. จำนวนองค์กร ภาครัฐ เอกชน ชุมชน ในจังหวัดราชบุรีมีส่วนร่วม ในการพัฒนาชุมชนด้านเศรษฐกิจ	2 แห่ง
2. จำนวนโครงการวิจัยพัฒนาชุมชนด้านเศรษฐกิจที่มีมหาวิทยาลัยเป็นแกนนำ	1 โครงการ
3. จำนวนโครงการอันเนื่องมาจากพระราชดำริ	1 โครงการ
4. จำนวนความร่วมมือด้านการวิจัยกับภาคีเครือข่าย	4 หน่วยงาน
5. จำนวนหน่วยงานภายในของมหาวิทยาลัยที่ทำหน้าที่ส่งเสริมและสนับสนุน การทำวิจัยเชิงพื้นที่	1 หน่วยงาน
6. จำนวนผลงานวิจัยที่ตอบสนองต่อความต้องการแก้ปัญหา และพัฒนาชุมชน ท้องถิ่น	10 โครงการ
7. จำนวนผลงานวิจัยที่ตอบสนองนโยบายไทยแลนด์ 4.0 เพื่อยกระดับเศรษฐกิจชุมชน	10 โครงการ
8. จำนวนผลงานนวัตกรรมที่ตอบสนองต่อความต้องการ แก้ปัญหา และพัฒนา ท้องถิ่น ภูมิภาค และประเทศ	3 ผลงาน
9. จำนวนงบประมาณวิจัยที่ได้รับการสนับสนุนจากแหล่งทุนภายนอก	ไม่น้อยกว่า 6 ล้านบาท
10. จำนวนวารสารวิจัยที่อยู่ในฐานข้อมูลของศูนย์ดัชนีการอ้างอิงวารสารไทย	1 ฉบับ
11. จำนวนการตีพิมพ์เผยแพร่งานวิจัยในระดับชาติ/นานาชาติ	ไม่น้อย กว่า 140 เรื่อง
12. จำนวนผลงานวิจัยที่หน่วยงานภายนอกนำไปใช้ ประโยชน์เชิงประจักษ์	ไม่น้อยกว่า 25 เรื่อง
13. จำนวนชุมชนแห่งการเรียนรู้ด้านการวิจัยในมหาวิทยาลัย	2 ชุมชน
14. จำนวนการเพิ่มขึ้นของนักวิจัยรุ่นใหม่	ร้อยละ 10
15. จำนวนผลงานวิจัยที่มีกระบวนการวิจัยเชิงปฏิบัติการแบบมีส่วนร่วม	10 โครงการ
16. จำนวนเงินที่ได้รับจากการให้บริการวิชาการด้านการวิจัย	700,000 บาท

หมายเหตุ ตัวชี้วัดและค่าเป้าหมายสามารถปรับปรุงภายใต้แผนปฏิบัติการประจำปี
ตามความเหมาะสม

โครงสร้างการบริหารงานของสถาบันวิจัยและพัฒนา



คณะกรรมการบริหารสถาบันวิจัยและพัฒนา



ผู้ช่วยศาสตราจารย์ ดร.ชัยฤทธิ์ ศิลาเดช
อธิการบดี



ผู้ช่วยศาสตราจารย์ ดร.นฤมล ชูเมือง
ผู้อำนวยการสถาบันวิจัยและพัฒนา



อาจารย์ ดร.สันติ รักษาวงศ์
รองผู้อำนวยการสถาบันวิจัยและพัฒนา



อาจารย์ว่าที่ร้อยโทศุภกฤษ สุขเจริญ
รองผู้อำนวยการสถาบันวิจัยและพัฒนา

พนักงานมหาวิทยาลัยประจำสถาบันวิจัยและพัฒนา



นางสาวกานต์ลิริ ปานสวัสดิ์
พนักงานมหาวิทยาลัย
เจ้าหน้าที่บริหารงานทั่วไป



นางสาวสุพรรณณี แสงเทศ
พนักงานมหาวิทยาลัย
นักวิชาการศึกษา



นางสาวสมัชญา ตันวราโชติ
พนักงานมหาวิทยาลัย
นักวิชาการคอมพิวเตอร์

ผลงานด้านการวิจัยและงานสร้างสรรค์

มหาวิทยาลัยราชภัฏหมู่บ้านจอมบึงมีนโยบายส่งเสริมสนับสนุนการวิจัย โดยมีสถาบันวิจัยและพัฒนาเป็นหน่วยงานหลักรับผิดชอบดำเนินการ กำหนดเป้าหมาย จัดทำระเบียบปฏิบัติที่ชัดเจน มีการแต่งตั้งคณะกรรมการผู้ทรงคุณวุฒิเพื่อพัฒนาข้อเสนอโครงการวิจัยและตรวจคุณภาพรายงานผลการวิจัย แต่งตั้งคณะกรรมการเพื่อขับเคลื่อนระบบและกลไกในการบริหารจัดการงานวิจัย และทำหน้าที่ประสานงานกับนักวิจัยเพื่อส่งเสริมสนับสนุนการทำวิจัยและจัดหางบประมาณสนับสนุนอย่างเพียงพอ ทำให้มหาวิทยาลัยมีผลงานวิจัยจำนวนมาก มีหน่วยงานต่าง ๆ นำผลงานวิจัยไปใช้ประโยชน์ และได้รับการตอบรับให้ตีพิมพ์เผยแพร่ผลงานวิจัยทั้งในเวทีระดับชาติและนานาชาติ

ผลงานวิจัยและงานสร้างสรรค์ประจำปีงบประมาณ พ.ศ.2563

ลำดับที่	โครงการวิจัย	ผู้วิจัย	คณะ/กลุ่มสาขาวิชา	งบประมาณ
1	สภาพการประกอบอาชีพนักดนตรีสากลในจังหวัดราชบุรี	อาจารย์วัชรระแสนเดช	คณะมนุษยศาสตร์และสังคมศาสตร์	40,000 (เงินรายได้)
2	การพัฒนาหลักสูตรชุดงานประดิษฐ์ทางคณิตศาสตร์เพื่อพัฒนาครูคณิตศาสตร์จังหวัดราชบุรี	อาจารย์พิมพ์พิจันทาแล้ว	คณะวิทยาศาสตร์และเทคโนโลยี สาขามนุษยศาสตร์และสังคมศาสตร์	40,000 (เงินรายได้)
3	ความหลากหลายชนิดของหอยทากบกบริเวณถ้ำเขาบินในจังหวัดราชบุรี	อาจารย์ ดร.อุเทน จันละบุตร	คณะวิทยาศาสตร์และเทคโนโลยี สาขามนุษยศาสตร์และสังคมศาสตร์	40,000 (เงินรายได้)
4	การพัฒนาคุณภาพปุยชีวภาพด้วยจุลินทรีย์ส่งเสริมการเจริญของพืชสำหรับการผลิตผักปลอดสารเคมีในอำเภอบ้านคา จังหวัดราชบุรี	อาจารย์ ดร.เสาวณีย์ ชูจิต	คณะวิทยาศาสตร์และเทคโนโลยี สาขามนุษยศาสตร์และสังคมศาสตร์	40,000 (เงินรายได้)
5	ความรู้ด้านสุขภาพของผู้สูงอายุในอำเภอมือง จังหวัดราชบุรี	อาจารย์ ดร.ชลธิรา กาวไรสง	วิทยาลัยมวยไทยศึกษาและการแพทย์แผนไทย สาขาวิทยาศาสตร์สุขภาพ	40,000 (เงินรายได้)
6	ปัญหาการจัดการเรียนการสอนแบบคละชั้นของโรงเรียนขนาดเล็กสังกัดสำนักงานเขตพื้นที่การศึกษาราชบุรี เขต 1	อาจารย์ ดร.กำธร ไพจิตรต์	คณะครุศาสตร์	40,000 (เงินรายได้)
7	รูปแบบการพัฒนาครูสู่ความเป็นครูอัจฉริยะ (SMART TEACHER)	ผู้ช่วยศาสตราจารย์ ดร.พรศักดิ์ สุจริตรักษ์	คณะครุศาสตร์	40,000 (เงินรายได้)
8	การพัฒนาแบบการบูรณาการการจัดการเรียนการสอนที่เน้นชุมชนเป็น	อาจารย์วาลิณัฐิ สายสุดใจ	คณะครุศาสตร์	40,000 (เงินรายได้)



ลำดับที่	โครงการวิจัย	ผู้วิจัย	คณะ/กลุ่มสาขาวิชา	งบประมาณ
	ฐานการเรียนรู้ด้านสุขภาพผู้สูงอายุ ของนักศึกษาสาขาวิชาพลศึกษา มหาวิทยาลัยราชภัฏหมู่บ้านจอมบึง			
9	รูปแบบการเพิ่มช่องทางการจำหน่าย ผลิตภัณฑ์จากหัตถกรรมของกลุ่ม วิสาหกิจชุมชน ตำบลจอมประทัด อำเภอวัดเพลง จังหวัดราชบุรี โดยใช้ เครื่องมือทางเทคโนโลยี Social Network ผ่าน You Tube	อาจารย์ ดร. บุญญาพัฒน์ จันทร์เพชร	คณะครุศาสตร์	40,000 (เงินรายได้)
10	การพัฒนาแบบการออกกำลังกาย ด้วยแม่ไม้มวยไทยเพื่อสมรรถภาพทาง กายสำหรับผู้สูงอายุ	ผู้ช่วยศาสตราจารย์ ดร.สำราญ สุขแสวง	วิทยาลัยมวยไทยศึกษา และการแพทย์แผนไทย สาขามนุษยศาสตร์และ สังคมศาสตร์	40,000 (เงินรายได้)
11	การพัฒนาแบบการใช้สื่อการเรียนรู้ ด้านอาหารและโภชนาการสำหรับ ผู้สูงอายุในเขตพื้นที่ตำบลจอมบึง อำเภอจอมบึง จังหวัดราชบุรี	อาจารย์รัชดาพร ฐานมัน	วิทยาลัยมวยไทยศึกษา และการแพทย์แผนไทย สาขาวิทยาศาสตร์สุขภาพ	40,000 (เงินรายได้)
12	การศึกษาต้นทุนและผลตอบแทนการ เพาะเห็ดนางฟ้า ตำบลปากช่อง อำเภอจอมบึง จังหวัดราชบุรี	ผู้ช่วยศาสตราจารย์ ยุพา สระอุณ	คณะวิทยาการจัดการ	10,000 (เงินรายได้)
13	การพัฒนาแบบการเรียนรู้ ภาษาอังกฤษตามแนวทาง SECI Model ผ่านสื่ออิเล็กทรอนิกส์เพื่อ พัฒนาทักษะและสมรรถนะการใช้ ภาษาอังกฤษ ในรายวิชาภาษาศาสตร์ สำหรับนักศึกษาสาขาวิชาภาษาอังกฤษ ของมหาวิทยาลัยราชภัฏหมู่บ้านจอมบึง	อาจารย์กิตติภา หิมพานต์	คณะครุศาสตร์	10,000 (เงินรายได้)
14	การพัฒนาการเรียนการสอนผ่านเว็บ วิชาการจัดการเรียนรู้และการจัดชั้น เรียนสำหรับนักศึกษาหลักสูตรครุศา สตรบัณฑิต (ค.บ.) สาขามวยไทยศึกษา และพลศึกษา วิทยาลัยมวยไทยศึกษา และการแพทย์แผนไทย มหาวิทยาลัย ราชภัฏหมู่บ้านจอมบึง ปีการศึกษา 2562	รองศาสตราจารย์ ดร.ชาญชัย ยมดิษฐ์	คณะครุศาสตร์	10,000 (เงินรายได้)
15	ผลของการเรียนการสอนโดยใช้คำถาม เป็นฐานของนักศึกษาสาขาวิชา สาธารณสุขศาสตร์ มหาวิทยาลัย ราชภัฏหมู่บ้านจอมบึง	อาจารย์ภนิชชา จงสุภางค์กุล	วิทยาลัยมวยไทยศึกษา และการแพทย์แผนไทย สาขาวิทยาศาสตร์สุขภาพ	10,000 (เงินรายได้)
16	ประสิทธิภาพของแผนการเรียนรู้เชิง	อาจารย์ ดร.รินรำไพ	วิทยาลัยมวยไทยศึกษา	10,000



ลำดับที่	โครงการวิจัย	ผู้วิจัย	คณะ/กลุ่มสาขาวิชา	งบประมาณ
	รुकของรายวิชาการเปรียบเทียบวิธีวิจัยในงาน สาธารณสุขต่อผลสัมฤทธิ์ทางการเรียน ของนักศึกษาชั้นปีที่ 3 สาขาวิชา สาธารณสุขศาสตร์ มหาวิทยาลัย ราชภัฏหมู่บ้านจอมบึง	พุทธิพันธ์	และการแพทย์แผนไทย สาขาวิทยาศาสตร์สุขภาพ	(เงินรายได้)
17	การจัดการความเปลี่ยนแปลงทาง สังคมและวัฒนธรรมที่ส่งผลต่อ นักศึกษาสาขาวิชาสังคมศึกษา มหาวิทยาลัยราชภัฏหมู่บ้านจอมบึง	อาจารย์วิัญญา แช่ลือ	คณะมนุษยศาสตร์และ สังคมศาสตร์	10,000 (เงินรายได้)
18	การติดตามภาวะการมีงานทำของ บัณฑิตและความพึงพอใจของผู้ใช้ บัณฑิตระดับปริญญาตรี มหาวิทยาลัย ราชภัฏหมู่บ้านจอมบึง ปีการศึกษา 2561	ผศ.ทรงเกียรติ อิงคามระธร	คณะครุศาสตร์	60,000 (เงินรายได้)
19	คุณลักษณะบัณฑิตตามกรอบ มาตรฐานคุณวุฒิระดับอุดมศึกษา แห่งชาติ ทักษะที่จำเป็นต่อการ ดำรงชีวิตในศตวรรษที่ 21 ของบัณฑิต และคุณลักษณะของบัณฑิตตามอัต ลักษณ์และการดำเนินการด้าน สุนทรีย์ภาพของมหาวิทยาลัย	ผศ.ทรงเกียรติ อิงคามระธร	คณะครุศาสตร์	30,000 (50 % ของ 60,000 (เงินรายได้)
20	คุณลักษณะบัณฑิตตามกรอบ มาตรฐานคุณวุฒิระดับอุดมศึกษา แห่งชาติ ทักษะที่จำเป็นต่อการ ดำรงชีวิตในศตวรรษที่ 21 ของบัณฑิต และคุณลักษณะของบัณฑิตตามอัต ลักษณ์และการดำเนินการด้าน สุนทรีย์ภาพของมหาวิทยาลัย	อาจารย์สุจิตตรา จันทร์ลอย	คณะครุศาสตร์	30,000 (50 % ของ 60,000 (เงินรายได้)
21	การประเมินสมรรถนะของบัณฑิต มหาวิทยาลัยราชภัฏหมู่บ้านจอมบึง ปีการศึกษา 2561	ผศ.ทรงเกียรติ อิงคามระธร	คณะครุศาสตร์	25,000 (50 %ของ 50,000 (เงินรายได้)
22	การประเมินสมรรถนะของบัณฑิต มหาวิทยาลัยราชภัฏหมู่บ้านจอมบึง ปีการศึกษา 2561	อาจารย์สุจิตา ปรีชานนท์	คณะครุศาสตร์	25,000 (50 %ของ 50,000 (เงินรายได้)
23	การพัฒนาการจัดการโซ่อุปทานการ ท่องเที่ยวเชิงกีฬาเพื่อพัฒนาเศรษฐกิจ ชุมชนด้วยกิจกรรมการวิ่งบนฐาน	ผศ.ดร.สัจจา ไกรศรีรัตน์	คณะวิทยาการจัดการ	2,400,000 (40% ของ 6,000,000)



ลำดับที่	โครงการวิจัย	ผู้วิจัย	คณะ/กลุ่มสาขาวิชา	งบประมาณ
	วัฒนธรรมท้องถิ่น			(Flagship)
24	การพัฒนาการจัดการโซ่อุปทานการท่องเที่ยวเชิงกีฬาเพื่อพัฒนาเศรษฐกิจชุมชนด้วยกิจกรรมการวิ่งบนฐานวัฒนธรรมท้องถิ่น	อ.ดร.ทัศนีย์ นาคเสนีย์	คณะวิทยาการจัดการ	600,000 (10% ของ 6,000,000) (Flagship)
25	การพัฒนาการจัดการโซ่อุปทานการท่องเที่ยวเชิงกีฬาเพื่อพัฒนาเศรษฐกิจชุมชนด้วยกิจกรรมการวิ่งบนฐานวัฒนธรรมท้องถิ่น	ผศ.ดร.นงลักษณ์ เพิ่มชาติ	คณะวิทยาการจัดการ	600,000 (10% ของ 6,000,000) (Flagship)
26	การพัฒนาการจัดการโซ่อุปทานการท่องเที่ยวเชิงกีฬาเพื่อพัฒนาเศรษฐกิจชุมชนด้วยกิจกรรมการวิ่งบนฐานวัฒนธรรมท้องถิ่น	อ.ดร.เสรี เพิ่มชาติ	คณะเทคโนโลยีอุตสาหกรรม	600,000 (10% ของ 6,000,000) (Flagship)
27	การพัฒนาการจัดการโซ่อุปทานการท่องเที่ยวเชิงกีฬาเพื่อพัฒนาเศรษฐกิจชุมชนด้วยกิจกรรมการวิ่งบนฐานวัฒนธรรมท้องถิ่น	ผศ.ว่าที่ร้อยตรีวิวัฒน์ นาคเสนีย์	คณะเทคโนโลยีอุตสาหกรรม	600,000 (10% ของ 6,000,000) (Flagship)
28	การพัฒนาการจัดการโซ่อุปทานการท่องเที่ยวเชิงกีฬาเพื่อพัฒนาเศรษฐกิจชุมชนด้วยกิจกรรมการวิ่งบนฐานวัฒนธรรมท้องถิ่น	อ.รุ่งนภา สิงห์สถิตย์	วิทยาลัยมวยไทยศึกษาและการแพทย์แผนไทย สาขาวิทยาศาสตร์สุขภาพ	600,000 (10% ของ 6,000,000) (Flagship)
29	การพัฒนาการจัดการโซ่อุปทานการท่องเที่ยวเชิงกีฬาเพื่อพัฒนาเศรษฐกิจชุมชนด้วยกิจกรรมการวิ่งบนฐานวัฒนธรรมท้องถิ่น	อ.นัฏกร สุขเสริม	วิทยาลัยมวยไทยศึกษาและการแพทย์แผนไทย สาขาวิทยาศาสตร์สุขภาพ	600,000 (10% ของ 6,000,000) (Flagship)
30	การสร้างนวัตกรรมผลิตภัณฑ์สร้างสรรค์ของกลุ่มไทยพวน และสื่อเส้นทางการท่องเที่ยวเชิงวัฒนธรรมชุมชนบ้านเขาพระ ด้วยกระบวนการแบบมีส่วนร่วมเพื่อยกระดับเศรษฐกิจฐานราก เมืองรอง จังหวัดสุพรรณบุรี	ผศ.ดร.สุเมธ ลิปิโรจนพงษ์	คณะเทคโนโลยีอุตสาหกรรม	120,000 (10% ของ 1,200,000) (วช.)
31	การสร้างนวัตกรรมผลิตภัณฑ์สร้างสรรค์ของกลุ่มไทยพวน และสื่อเส้นทางการท่องเที่ยวเชิงวัฒนธรรมชุมชนบ้านเขาพระ ด้วยกระบวนการแบบมีส่วนร่วมเพื่อยกระดับเศรษฐกิจฐานราก เมืองรอง จังหวัดสุพรรณบุรี	ผศ.ดร.นฤมล ชูเมือง	คณะเทคโนโลยีอุตสาหกรรม	120,000 (20% ของ 1,200,000) (วช.)
32	พัฒนาระบบควบคุมกลศาสตร์ด้วยเทคนิคการเรียนรู้เชิงลึกสมองกลฝังตัวผ่านการสั่งการจากคลื่นสมอง	ผศ.ดร.นฤมล ชูเมือง	คณะเทคโนโลยีอุตสาหกรรม	500,000 (10 % ของ 5,000,000)



ลำดับที่	โครงการวิจัย	ผู้วิจัย	คณะ/กลุ่มสาขาวิชา	งบประมาณ
	มนุษย์ (ระยะที่ 1 ควบคุมโคโรนา)			(กฟผ.และ AiAT)
33	ข้อเสนอเชิงนโยบายและกฎหมายเพื่อพิทักษ์สิทธิเด็กจากความรุนแรงตามกรอบความตกลงอาเซียน	อ.ดร.ณัฐฎากัญจน์ รัตนวรกานต์	คณะมนุษยศาสตร์และสังคมศาสตร์	625,640 (วช.)
34	การพัฒนาแผ่นแปะไฮโดรเจลโปรตีนไหมผสมสมุนไพรพอกเข้าเพื่อบรรเทาอาการปวดในอาสาสมัครปวดข้อเข้า	อ.ดร.อณิขมา ไทยวานิช	วิทยาลัยมวยไทยศึกษาและการแพทย์แผนไทย สาขาวิทยาศาสตร์สุขภาพ	500,000 (กรมหม่อนไหม)
35	รูปแบบและนวัตกรรมท้องถิ่นในการบริหารจัดการตลาดชุมชนเพื่อการท่องเที่ยวภายใต้ภาวะวิกฤตโรคระบาดไวรัส COVID-19 ในภาคกลางตอนล่าง 1	อ.ดร.ปรีดิ์ ชิมโชติ	คณะวิทยาการจัดการ	2,400,000 (60% ของ 4,000,000) (บพข)
36	รูปแบบและนวัตกรรมท้องถิ่นในการบริหารจัดการตลาดชุมชนเพื่อการท่องเที่ยวภายใต้ภาวะวิกฤตโรคระบาดไวรัส COVID-19 ในภาคกลางตอนล่าง 1	ผศ.ว่าที่ร.ต. ดร. วสันต์ นาคเสนีย์	คณะเทคโนโลยีอุตสาหกรรม	1,000,000 (25% ของ 4,000,000) (บพข)
37	รูปแบบและนวัตกรรมท้องถิ่นในการบริหารจัดการตลาดชุมชนเพื่อการท่องเที่ยวภายใต้ภาวะวิกฤตโรคระบาดไวรัส COVID-19 ในภาคกลางตอนล่าง 1	อ.ดร.ทัศนีย์ นาคเสนีย์	คณะวิทยาการจัดการ	200,000 (5% ของ 4,000,000) (บพข)
38	รูปแบบและนวัตกรรมท้องถิ่นในการบริหารจัดการตลาดชุมชนเพื่อการท่องเที่ยวภายใต้ภาวะวิกฤตโรคระบาดไวรัส COVID-19 ในภาคกลางตอนล่าง 1	ผศ.ดร.นงลักษณ์ เพิ่มชาติ	คณะวิทยาการจัดการ	200,000 (5% ของ 4,000,000) (บพข)
39	การยกระดับเศรษฐกิจชุมชนอย่างมีส่วนร่วมของพหุภาคีในพื้นที่อำเภอโพธาราม จังหวัดราชบุรี	อ.ดร.อาคม เจริญสุข	คณะมนุษยศาสตร์และสังคมศาสตร์	300,000 (20 % ของ 1,500,000 บาท) (สกสว.)
40	การยกระดับเศรษฐกิจชุมชนอย่างมีส่วนร่วมของพหุภาคีในพื้นที่อำเภอโพธาราม จังหวัดราชบุรี	ผศ.ดร.วนิดา ตรีสวัสดิ์	คณะวิทยาการจัดการ	300,000 (20 % ของ 1,500,00 บาท) (สกสว.)
41	การยกระดับเศรษฐกิจชุมชนอย่างมีส่วนร่วมของพหุภาคีในพื้นที่อำเภอโพธาราม จังหวัดราชบุรี	ผศ.อัจฉริยา โชติกลาง	คณะวิทยาการจัดการ	300,000 (20 % ของ 1,500,00 บาท) (สกสว.)
42	การยกระดับเศรษฐกิจชุมชนอย่างมีส่วนร่วม	อ.ดร.รุ่งอรุณ สุทธิ	วิทยาลัยมวยไทยศึกษาและ	300,000



ลำดับที่	โครงการวิจัย	ผู้วิจัย	คณะ/กลุ่มสาขาวิชา	งบประมาณ
	ส่วนร่วมของพหุภาคีในพื้นที่อำเภอโพธาราม จังหวัดราชบุรี	พงษ์	การแพทย์แผนไทย สาขาวิทยาศาสตร์สุขภาพ	(20 % ของ 1,500,00 บาท) (สภสว.)
43	การศึกษาบริบทของโรงเรียนขนาดเล็กในประเทศไทย	อ.ดร.กานต์พิชชา กชกานน	คณะครุศาสตร์	170,000 (สมาคมสภา การศึกษา ทางเลือกไทย)
44	โครงการผลิตและพัฒนาครูโค้ชฐานสมรรถนะตามแนวคิดจิตตปัญญาศึกษา การโค้ชและระบบพี่เลี้ยงและการวิจัยเป็นฐาน มหาวิทยาลัยราชภัฏหมู่บ้านจอมบึง	อ.ดร.เกรียงวูธ นิตละคุปต์	คณะครุศาสตร์	25,000 (25% ของ 100,000 บาท)
45	โครงการผลิตและพัฒนาครูโค้ชฐานสมรรถนะตามแนวคิดจิตตปัญญาศึกษา การโค้ชและระบบพี่เลี้ยงและการวิจัยเป็นฐาน มหาวิทยาลัยราชภัฏหมู่บ้านจอมบึง	อ.ดร.เขาวฤทธิ์ พันธ์ทอง	คณะครุศาสตร์	25,000 (25%ของ 100,000บาท)
46	โครงการผลิตและพัฒนาครูโค้ชฐานสมรรถนะตามแนวคิดจิตตปัญญาศึกษา การโค้ชและระบบพี่เลี้ยงและการวิจัยเป็นฐาน มหาวิทยาลัยราชภัฏหมู่บ้านจอมบึง	อ.ประภาส วิวรรธมมงคล	คณะครุศาสตร์	25,000 (25%ของ 100,000บาท)
47	การท่องเที่ยวเพื่อการกินดีมีอาหารปลอดภัยเชิงสร้างสรรค์ตามวิถีชุมชนเกษตรบนความหลากหลายเชิงพื้นที่ของภูมิภาคตะวันตก	ผศ.อัจฉริยา โชติกลาง	คณะวิทยาการจัดการ	300,000 (วช.)
48	ส่งเสริมกระบวนการชุมชนแห่งการเรียนรู้ทางวิชาชีพเพื่อพัฒนาจรรยาบรรณวิชาชีพผ่านระบบเทคโนโลยีสารสนเทศ (Ethics in Professional Learning Community : E-PLC)	ผศ.ดร.ชัยฤทธิ์ ศิลาเดช	คณะครุศาสตร์	323,200 ครูสภา

ผลงานการตีพิมพ์/เผยแพร่ผลงานวิจัยหรืองานสร้างสรรค์

คณาจารย์ของมหาวิทยาลัยได้ตีพิมพ์เผยแพร่ผลงานวิจัยและงานสร้างสรรค์ในเวทีประชุมวิชาการระดับชาติ /นานาชาติ และตีพิมพ์ในวารสารระดับชาติ / นานาชาติ ดังรายละเอียดต่อไปนี้

ผลงานการตีพิมพ์ เผยแพร่ผลงานวิจัยหรืองานสร้างสรรค์ ประจำปีงบประมาณ พ.ศ.2563

ที่	ชื่อบทความวิจัย	ชื่อผู้วิจัย	แหล่งตีพิมพ์เผยแพร่
คณะวิทยาการจัดการ			
1	การประเมินผลการจัดงานวิ่งบางแสน 21 ฮาร์ฟมาราธอน 2020	ผศ.ดร.นงลักษณ์ เพิ่มชาติ	ประชุมวิชาการจอมบึงวิจัย ครั้งที่ 9 (1 มี.ค. 64)
2	การใช้กระบวนการจิตตปัญญาศึกษาในการพัฒนาความสามารถในการสื่อสารของผู้เรียนในวิชาการจัดการการท่องเที่ยวเชิงวัฒนธรรมของนักศึกษาการท่องเที่ยวและการโรงแรม ชั้นปีที่ 2	อ.บุญงอกงาม เอี่ยมศรีปลั่ง	ประชุมวิชาการจอมบึงวิจัย ครั้งที่ 9 (1 มี.ค. 64)
3	การศึกษาความคิดเห็นของนักศึกษาศาขวิชาจัดการทั่วไป ที่มีต่อการจัดการเรียนการสอนแบบ Active Learning ของมหาวิทยาลัยราชภัฏหมู่บ้านจอมบึง ปีการศึกษา 2563	อ.อภิรักษ์ณ์ ธรรมวิมุตติ	ประชุมวิชาการจอมบึงวิจัย ครั้งที่ 9 (1 มี.ค. 64)
4	การศึกษาต้นทุนและผลตอบแทนการเพาะเห็ดนางฟ้าของกลุ่มเกษตรกรที่เพาะเห็ดนางฟ้า ตำบลปากช่อง อำเภอจอมบึง จังหวัดราชบุรี	ผศ.ยุพา สระอุณ	ประชุมวิชาการจอมบึงวิจัย ครั้งที่ 9 (1 มี.ค. 64)
5	An Evaluation of the Educational Program in Retail Business Management under the Work Intergated Learning (WIL) Concept in Muban Chombueng Rajabhat University	ผศ.ชุตีรัตน์ เจริญสุข ผศ.อัจฉริยา โชติกลาง อ.ณัฐวดี สว่างงาม อ.เจนคณิต สุขสัมฤทธิ์ อ.ปาริฉัตร วิมุลชาติ	The 11 th International Science, Social Sciences, Engineering and Energy Conference
6	The Logistical Organization of a Sport Tourism Event: Delivered Efficiently, on Time and at Cost	ผศ.ดร.สัจจา ไกรศรรัตน์ ผศ.ดร.อรธณพ แสงภู ผศ.สุนิสา โพธิ์พรม อ.ชญาตา อาสนสุวรรณ	The 11 th International Science, Social Sciences, Engineering and Energy Conference
7	ยุทธศาสตร์การเตรียมความพร้อมด้านเศรษฐกิจของแรงงานนอกระบบวัยทำงานภาคเกษตรกรรมเพื่อเข้าสู่วัยสูงอายุ	อ.ดร.กุลยา อนุโลก ผศ.ดร.วรรณมา โชคบรรดาลสุข	วารสารวิจัยมหาวิทยาลัยราชภัฏหมู่บ้านจอมบึง จังหวัดราชบุรี ปีที่ 8 ฉบับที่ 2 (ก.ค. – ธ.ค. 63) TCI ฐาน 2
8	การพัฒนาช่องทางการจัดจำหน่ายสับปะรดของเกษตรกรตำบล	ผศ.อัจฉริยา โชติกลาง	วารสารการจัดการ (WMS Journal of Management) ปีที่ 9

ที่	ชื่อบทความวิจัย	ชื่อผู้วิจัย	แหล่งตีพิมพ์เผยแพร่
	หนองพันจันทร์		ฉ.3 (ก.ค. - ก.ย. 63) TCI ฐาน 2
9	ปัญหา อุปสรรค และแนวทางการพัฒนาการจัดทำบัญชีวิสาหกิจชุมชน อำเภอเมืองจังหวัดราชบุรี	อ.ดร.ธีร์วรา สุตม์ทวีบูลย์	วารสารสถาบันวิจัยและพัฒนา มหาวิทยาลัยราชภัฏบ้านสมเด็จเจ้าพระยา
10	การวิเคราะห์ลักษณะทางประชากรศาสตร์ของนักท่องเที่ยวและปัจจัยด้านการจัดการการท่องเที่ยวเชิงเกษตรของจังหวัดราชบุรี	อ.ดร.ชลธิชา พันธุ์สว่าง	วารสารสหวิทยาการมนุษยศาสตร์และสังคมศาสตร์ ปีที่ 4 ฉบับที่ 1 (ม.ค.-เม.ย.64)
11	เอกสารประกอบการสอน การวิเคราะห์และออกแบบระบบธุรกิจดิจิทัล	อ.ดร.พนารัตน์ แสงวิจิตร	หนังสือแสดงการแจ้งข้อมูลลิขสิทธิ์
12	การทดสอบความไม่แปรเปลี่ยนของโมเดลปัจจัยเชิงสาเหตุที่ส่งผลต่อคุณภาพข้อมูลทางบัญชีและความสำเร็จด้านการเงินของธุรกิจโรงแรมขนาดเล็กและขนาดกลางในประเทศไทย	ผศ.ยุพา สระบุญ	วารสารสังคมศาสตร์และมานุษยวิทยาเชิงพุทธ ปีที่ 5 ฉ.10 (14 ต.ค. 63) TCI ฐาน 1
13	การจัดการการตลาดเพื่อส่งเสริมการท่องเที่ยวเชิงเกษตรในจังหวัดราชบุรี	อ.ดร.ชลธิชา พันธุ์สว่าง	วารสารสมาคมนักวิจัย ปีที่ 25 ฉบับที่ 3 (ก.ย.-ธ.ค.63) TCI ฐาน 1
14	The development of the relationship model of causal factors affecting the financial report quality and financial success of small and medium sized hotel business in Thailand	ผศ.ยุพา สระบุญ	Turkish Journal of Computer and Mathematics Education (Scopus Q4) ISSN 1309-4653 20 April 2021 Vol.12 No.8
15	Analyze Costs and Financial Return of Phoenix Oyster Mushroom Cultivation Process of Farmers in Pakchong Sub-district Chombueng District Ratchaburi Province	ผศ.ยุพา สระบุญ	Turkish Journal of Computer and Mathematics Education (Scopus Q3) 20 April 2021 Vol.12 No.8
16	Verification of a causal factors correlation model: report quality and financial success of medium and small-sized hotels in Thailand	ผศ.ยุพา สระบุญ	Turkish Journal of Computer and Mathematics Education (Scopus Q3) Vol.12 No.12 23 May 2021
17	Thai Films Digital: Self-Esteem in Feminine Culture of New Women	อ.ภคมินทร์ เสวตพัฒนโยธิน	Solid State Technology Volume : 63 Issue: 2s Publication Year: 2020
คณะเทคโนโลยีอุตสาหกรรม			
1	การสร้างสื่อเทคโนโลยีเสมือนจริงเพื่อการเรียนรู้ สารการเรียนรู้ รายวิชา	อ.ชนัญชิตา จันทร์ผึ่งสุข อ.ดร.นาวัน คงรักษา	ประชุมวิชาการระดับชาติ ราชภัฏหมู่บ้านจอมบึงวิจัย



ที่	ชื่อบทความวิจัย	ชื่อผู้วิจัย	แหล่งตีพิมพ์เผยแพร่
	วิทยาศาสตร์ เรื่อง หิน ระดับชั้น ประถมศึกษาปีที่ 1 กรณีศึกษา โรงเรียนวัดไทยวิวัฒนาราม		ครั้งที่ 9 (1 มี.ค. 64)
2	การเรียนรู้โดยใช้ปัญหาเป็นฐานใน สถานการณ์จำลองดินเสริมกำลัง เพื่อ พัฒนาผลสัมฤทธิ์ทางการเรียนสำหรับ นักศึกษาสาขาวิชาเทคโนโลยีธา คณะเทคโนโลยีอุตสาหกรรม มหาวิทยาลัยราชภัฏหมู่บ้านจอมบึง	ผศ.ดร.ราชศักดิ์ สุวรรณนัจศิริ ผศ.อนุชา บุญเกิด	ประชุมวิชาการระดับชาติ ราชภัฏหมู่บ้านจอมบึงวิจัย ครั้งที่ 9 (1 มี.ค. 64)
3	การสร้างเครื่องตัดใบโพธิ์เพื่อเพิ่ม ประสิทธิภาพการผลิตสำหรับวิสาหกิจ ชุมชน	ผศ.จินตศักดิ์ กาญจนอนันท์ ผศ.ดร.เชิดชัย ชูระแพง	ประชุมวิชาการระดับชาติ ราชภัฏหมู่บ้านจอมบึงวิจัย ครั้งที่ 9 (1 มี.ค. 64)
4	การสร้างเครื่องย่อยใบไม้สำหรับผลิตปุ๋ย ชีวภาพ เพื่อประยุกต์ใช้ในไร้วุฒธรร อำเภอสวนผึ้ง จังหวัดราชบุรี	อ.พลอยไพลิน น้อยบาท ผศ.จินตศักดิ์ กาญจนอนันท์ ผศ.ทองแท่ง ทองลิ้ม	ประชุมวิชาการระดับชาติ ราชภัฏหมู่บ้านจอมบึงวิจัย ครั้งที่ 9 (1 มี.ค. 64)
5	การประเมินผลการจัดงานวิ่งบางแสน 21 ฮาลฟมาราธอน 2020	ดร.เสรี เพิ่มชาติ นงลักษณ์ เพิ่มชาติ	ประชุมวิชาการระดับชาติ ราชภัฏหมู่บ้านจอมบึงวิจัย ครั้งที่ 9 (1 มี.ค. 64)
6	เครื่องตัดใบโพธิ์	อ.พลอยไพลิน น้อยบาท	ประชุมวิชาการระดับชาติ ราชภัฏหมู่บ้านจอมบึงวิจัย ครั้งที่ 9 (1 มี.ค. 64)
7	ความเสี่ยงทางอาชีวอนามัยและความ ปลอดภัยของเกษตรกรในศตวรรษที่ 21	อ.อมลรดา รงค์ทอง อ.จันทิมา ดรจันทร์ใต้	ประชุมวิชาการระดับชาติ ราชภัฏหมู่บ้านจอมบึงวิจัย ครั้งที่ 9 (1 มี.ค. 64)
8	การทดลองจัดการศึกษาพหุวัฒนธรรมใน ระดับชั้นประถมศึกษาปีที่ 1-3 ของ จังหวัดราชบุรี	ผศ.ดร.เชิดชัย ชูระแพง	ประชุมวิชาการระดับชาติ ราชภัฏหมู่บ้านจอมบึงวิจัย ครั้งที่ 9 (1 มี.ค. 64)
9	การจัดเส้นทางเดินรถเพื่อเพิ่ม ประสิทธิภาพในการกระจายสินค้า: กรณีบริษัทขนส่งผลิตภัณฑ์เครื่องนอน	อ.โชติ อินทวงศ์	ประชุมวิชาการระดับชาติ ราชภัฏหมู่บ้านจอมบึงวิจัย ครั้งที่ 9 (1 มี.ค. 64)
10	Channarong Tantiwattanodom, Choosak Pornsing, Watchara Ninpetch and Weerayuth Surikhum. A Prototype of Small Tractor with Multi purposes for Livestock Farms.	ผศ.วีระยุทธสุริคำ	Proceedings of RSU International Research Conference (2021). 30 April 2021
11	การออกแบบและพัฒนาเครื่องตีแป้ง ขนมจีนขนาดเล็ก	ผศ.วีระยุทธสุริคำ ผศ.ดร.นพดล อ่ำดี.	วารสารวิชาการเทพสตรี I- TECH. 15(2) TCI ฐาน 2 กรกฎาคม-ธันวาคม 2563



ที่	ชื่อบทความวิจัย	ชื่อผู้วิจัย	แหล่งตีพิมพ์เผยแพร่
12	อิทธิพลในการปรับตัวของผู้ที่ได้รับผลกระทบจากเชื้อไวรัส Covid-19 กับการปฏิบัติ ตัวแบบเว้นระยะห่างทางสังคมอันนำไปสู่การเป็นองค์กรแห่งการเรียนรู้ในการป้องกันการแพร่ระบาดของเชื้อไวรัสของพนักงานในโรงงานสายการผลิตแห่งหนึ่งในจังหวัดสมุทรสาคร	ผศ.ดร.เชิดชัย ชูระแพง	วารสารวิจัยมหาวิทยาลัยราชภัฏหมู่บ้านจอมบึง สาขามนุษยศาสตร์และสังคมศาสตร์ ปีที่ 9 ฉบับที่ 1 (ม.ค. – มิ.ย. 64) TCI ฐาน 2
13	การพัฒนาชุดสถานการณ์จำลองระบบเตือนภัยน้ำป่าไหลหลาก	ผศ.ดร.ราชศักดิ์ สุวรรณนัจศิริ ผศ.อนุชา บุญเกิด คุณพรพิมล สุวรรณนัจศิริ	วารสารวิจัยมหาวิทยาลัยราชภัฏหมู่บ้านจอมบึง สาขามนุษยศาสตร์และสังคมศาสตร์ ปีที่ 9 ฉบับที่ 1 (ม.ค. – มิ.ย. 64) TCI ฐาน 2
14	ชุมชนกับการเตรียมพร้อมรับมือภัยพิบัติแผ่นดินไหว กรณีศึกษาบ้านมาย ตำบลวังเงิน อำเภอแม่ทะ จังหวัดลำปาง	ผศ.ดร.ราชศักดิ์ สุวรรณนัจศิริ	วารสารสังคมศาสตร์ มหาวิทยาลัยศรีนครินทรวิโรฒ ปีที่ 24 ฉบับที่ 1 TCI ฐาน 2
15	การพัฒนาแอปพลิเคชันแผนที่สำหรับงานวิจัย : กรณีศึกษาจอมบึงมาราธอน	อ.ดร.นาวิณ คงรักษา	วารสารเทคโนโลยีสื่อสารมวลชน มทร.พระนคร : ปีที่ 6 ฉบับที่ 1 (มกราคม-มิถุนายน 2564) TCI ฐาน 2
16	1) Developed Credit Card Fraud Detection Alert Systems via Notification of LINE Application	ผศ.ดร.นฤมล ชูมี้อง	2020 15 th International Joint Symposium on Artificial Intelligence and Natural Language Processing (iSAI-NLP) November 2020
17	2) Face Detection System for Public Transport Service Based on Scale-Invariant Feature Transform	ผศ.ดร.นฤมล ชูมี้อง	2020 15 th International Joint Symposium on Artificial Intelligence and Natural Language Processing (iSAI-NLP) November 2020
18	3) Image Classification of Forage Plants in Fabaceae Family Using Scale Invariant Feature Transform Method	ผศ.ดร.นฤมล ชูมี้อง	2020 15 th International Joint Symposium on Artificial Intelligence and Natural Language Processing (iSAI-NLP) November 2020
19	4) A Development Heat Stroke Detection System Integrated	ผศ.ดร.นฤมล ชูมี้อง	2020 15 th International Joint Symposium on Artificial Intelligence and Natural



ที่	ชื่อบทความวิจัย	ชื่อผู้วิจัย	แหล่งตีพิมพ์เผยแพร่
	with Infrared Camera		Language Processing (iSAI-NLP) November 2020
20	5) Enhancing and Evaluating an Impact of OCR and Ontology on Financial Document Checking Process	ผศ.ดร.นฤมล ชูมี้อง	2020 15 th International Joint Symposium on Artificial Intelligence and Natural Language Processing (iSAI-NLP) November 2020
21	6) Development a home electrical equipment control device via voice commands for elderly assistance	ผศ.ดร.นฤมล ชูมี้อง	2020 15 th International Joint Symposium on Artificial Intelligence and Natural Language Processing (iSAI-NLP) November 2020
22	7) Mushroom Classification by Physical Characteristics by Technique of k-Nearest Neighbor	ผศ.ดร.นฤมล ชูมี้อง อ.นวรรตน์ วิทยาคม อ.ดร.จิรากร เฉลิมดิษฐ์ Kittisak Sukkanchana	2020 15 th International Joint Symposium on Artificial Intelligence and Natural Language Processing (iSAI-NLP) November 2020
23	8) An Efficiency Random Forest Algorithm for Classification of Patients with Kidney Dysfunction	ผศ.ดร.นฤมล ชูมี้อง อ.นวรรตน์ วิทยาคม อ.ดร.จิรากร เฉลิมดิษฐ์	2020 15 th International Joint Symposium on Artificial Intelligence and Natural Language Processing (iSAI-NLP) November 2020
24	9) Face Recognition System for Financial Identity Theft Protection	ผศ.ดร.นฤมล ชูมี้อง	2020 15 th International Joint Symposium on Artificial Intelligence and Natural Language Processing (iSAI-NLP) November 2020
25	งานวิจัย การสำรวจข้อมูลชั้นดินใน มหาวิทยาลัยราชภัฏหมู่บ้านจอมบึง เพื่องานออกแบบฐานรากตื้น	ผศ.ดร.ราชศักดิ์ สุวรรณนัจศิริ	ผลงานวิชาการเพื่อขอตำแหน่ง ผศ. รายงานการประชุมสภา มหาวิทยาลัยราชภัฏหมู่บ้านจอมบึง ครั้งที่ 7/2563 วันที่ 23 ก.ค. 63 คำสั่ง มรรมจ. ที่ 1494/2563 วันที่ 3 ก.ย. 2563
26	งานวิจัย : Flash Floods Simulation Package for Learning in Students From Risky Community Area in Thailand	ผศ.ดร.ราชศักดิ์ สุวรรณนัจศิริ	ผลงานวิชาการเพื่อขอตำแหน่ง ผศ. รายงานการประชุมสภา มหาวิทยาลัยราชภัฏหมู่บ้านจอมบึง ครั้งที่ 7/2563 วันที่ 23 ก.ค. 63 คำสั่ง มรรมจ. ที่ 1494/2563 วันที่ 3 ก.ย. 2563



ที่	ชื่อบทความวิจัย	ชื่อผู้วิจัย	แหล่งตีพิมพ์เผยแพร่
27	งานวิจัย : A Resources Survey of Lateritic Soils and Impact Evaluation toward Community Members Living Nearby the Excavation Pits	ผศ.ดร.ราชศักดิ์ สุวรรณนัจศิริ	ผลงานวิชาการเพื่อขอตำแหน่ง ผศ. รายงานการประชุมสภา มหาวิทยาลัยราชภัฏหมู่บ้าน จอมบึง ครั้งที่ 7/2563 วันที่ 23 ก.ค. 63 คำสั่ง มรมจ. ที่ 1494/2563 วันที่ 3 ก.ย. 2563
28	งานวิจัย : ชุดทดสอบการบดอัดดิน กึ่งอัตโนมัติสำหรับทดแทนแรงงานคน	ผศ.ดร.ราชศักดิ์ สุวรรณนัจศิริ	ผลงานวิชาการเพื่อขอตำแหน่ง ผศ. รายงานการประชุมสภา มหาวิทยาลัยราชภัฏหมู่บ้าน จอมบึง ครั้งที่ 7/2563 วันที่ 23 ก.ค. 63 คำสั่ง มรมจ. ที่ 1494/2563 วันที่ 3 ก.ย. 2563
29	งานวิจัย : รูปแบบการจัดวางอุปกรณ์ เตือนภัยน้ำป่าไหลหลากในพื้นที่ หมู่บ้านเสี่ยงภัย	ผศ.ดร.ราชศักดิ์ สุวรรณนัจศิริ	ผลงานวิชาการเพื่อขอตำแหน่ง ผศ. รายงานการประชุมสภา มหาวิทยาลัยราชภัฏหมู่บ้าน จอมบึง ครั้งที่ 7/2563 วันที่ 23 ก.ค. 63 คำสั่ง มรมจ. ที่ 1494/2563 วันที่ 3 ก.ย. 2563
30	งานวิจัย : การศึกษาระบบการขนส่ง ด้วยรถไฟฟ้าใน มหาวิทยาลัยราชภัฏ เพชรบูรณ์ โดยวิธีการสร้างแบบจำลองและวิธี อาณานิคมมด	ผศ.ดร.พดล อ่ำดี	ผลงานวิชาการเพื่อขอตำแหน่ง ผศ. รายงานการประชุมสภา มหาวิทยาลัยราชภัฏหมู่บ้าน จอมบึง ครั้งที่ 3/2564 วันที่ 25 มี.ค. 64 คำสั่ง มรมจ. ที่ 0504/2564 วันที่ 6 พ.ค. 63
31	งานวิจัย : การเปรียบเทียบตัวแบบการ พยากรณ์การผลิตของอุตสาหกรรม เซรามิกส์ระหว่างวิธีอนุกรมเวลาแบบ คลาสสิกและวิธีบ็อกซ์แอนด์เจนกินส์	ผศ.ดร.พดล อ่ำดี	ผลงานวิชาการเพื่อขอตำแหน่ง ผศ. รายงานการประชุมสภา มหาวิทยาลัยราชภัฏหมู่บ้าน จอมบึง ครั้งที่ 3/2564 วันที่ 25 มี.ค. 64 คำสั่ง มรมจ. ที่ 0504/2564 วันที่ 6 พ.ค. 63
คณะมนุษยศาสตร์และสังคมศาสตร์			
1	การวิเคราะห์อิทธิพลของนวนิยายเรื่อง “The Lord of the Ring” และ The Da Vinci Code” ที่ส่งผลต่อนวนิยาย เรื่อง “กาหลมหรทึก”	ผศ.เกษริน วงศ์กิตติขวลิต	ประชุมวิชาการระดับชาติ ราชภัฏหมู่บ้านจอมบึงวิจัย ครั้งที่ 9 วันที่ 1 มี.ค. 2564
2	การวิเคราะห์การผสมผสานนิยายรัก วัยรุ่นกับนิยายเงินกำลังภายใน และ	ผศ.เกษริน วงศ์กิตติขวลิต	ประชุมวิชาการระดับชาติ ราชภัฏหมู่บ้านจอมบึงวิจัย



ที่	ชื่อบทความวิจัย	ชื่อผู้วิจัย	แหล่งตีพิมพ์เผยแพร่
	นินยายเกมออนไลน์ กรณีศึกษา เรื่อง เวยเวย...ยิ้มชนิดพิชิตใจ		ครั้งที่ 9 วันที่ 1 มี.ค. 2564
3	การศึกษาการเล่น “มะกอน” ในรูปแบบการเลือกคู่ครองของชาติพันธุ์ไทยทรงดำ กรณีศึกษาประเพณีอันกอนพ็อนแคนไทยทรงดำ บ้านเกาะแรต ตำบลบางปลา อำเภอบางเลน จังหวัดนครปฐม	ผศ.บุญยัจริย์ สรสีสม	ประชุมวิชาการระดับชาติ ราชภัฏหมู่บ้านจอมบึงวิจัย ครั้งที่ 9 วันที่ 1 มี.ค. 2564
4	การศึกษาพัฒนาการและการคงอยู่ “ประเพณีจองโอะห์ต่าน” ของชาวมอญ วัดม่วง อำเภอบ้านโป่ง จังหวัดราชบุรี	ผศ.บุญยัจริย์ สรสีสม	ประชุมวิชาการระดับชาติ ราชภัฏหมู่บ้านจอมบึงวิจัย ครั้งที่ 9 วันที่ 1 มี.ค. 2564
5	ผลการประเมินสมรรถนะครูสังคม จอมบึง	อ.ดร.กัณฑ์กนิษฐ รัชพรพงศ์	ประชุมวิชาการระดับชาติ ราชภัฏหมู่บ้านจอมบึงวิจัย ครั้งที่ 9 วันที่ 1 มี.ค. 2564
6	มาตรฐานแรงงานของผู้สูงอายุเพื่อการพัฒนาคุณภาพชีวิตวัยเกษียณ	ผศ.ชดาทิพ ศุภสุวรรณ	ประชุมวิชาการระดับชาติ ราชภัฏหมู่บ้านจอมบึงวิจัย ครั้งที่ 9 วันที่ 1 มี.ค. 2564
7	ความเชื่อของอาหารจีนที่ใกล้สูญหาย ต่อการดำเนินชีวิตของชาวไทยเชื้อสายจีนปากท้อ จังหวัดราชบุรี	อ.ดร.นุกูล ธรรมจง	ประชุมวิชาการระดับชาติ ราชภัฏหมู่บ้านจอมบึงวิจัย ครั้งที่ 9 วันที่ 1 มี.ค. 2564
8	การพัฒนาพฤติกรรมการเรียนการสอนและผลสัมฤทธิ์ทางการเรียนของนักศึกษาในการเรียนรายวิชา กระบวนการพัฒนาชุมชนโดยการสอนแบบมีส่วนร่วม	อ.เนตรตะวัน โสมนาม อ.ภาณิกานต์ คงนันทะ	ประชุมวิชาการระดับชาติ ราชภัฏหมู่บ้านจอมบึงวิจัย ครั้งที่ 9 วันที่ 1 มี.ค. 2564
9	ปัจจัยที่ส่งผลต่อการใช้บริการการเดินทาง การเดินทางโดยสารรถมินิบัสประจำทาง กรุงเทพมหานคร-ราชบุรี	อ.เนตรตะวัน โสมนาม	การประชุมวิชาการด้านการจัดการโลจิสติกส์และซัพพลายเชนระดับชาติ ครั้งที่ 4 วิทยาลัยโลจิสติกส์และซัพพลายเชน มหาวิทยาลัยราชภัฏสวนสุนันทา 7 พ.ค. 2564
10	รูปแบบการพัฒนาการจัดการพิพิธภัณฑ์สถานชุมชนท้องถิ่นแหล่งโบราณคดีบ้านโป่งตะขบเพื่อการเรียนรู้ตลอดชีวิต จังหวัดสระบุรี	อ.นิติพัฒน์ แก้วประสิทธิ์	การประชุมวิชาการระดับชาติ ครั้งที่ 12 มหาวิทยาลัยราชภัฏนครปฐม “ศาสตร์พระราช และ การวิจัยเพื่อสร้างดุลยภาพชีวิตในยุค Disruptive Technology” ระหว่างวันที่

ที่	ชื่อบทความวิจัย	ชื่อผู้วิจัย	แหล่งตีพิมพ์เผยแพร่
			9 – 10 ก.ค. 63 มหาวิทยาลัยราชภัฏนครปฐม
11	A Study of The Supply Chain of Orchids for Export, A Case Study of Suan Phueng District, Ratchaburi Province	อ.เนตรตะวัน โสมนาม	RSU International Research Conference 2021 on Social Science and Humanity, Education, Management, and Arts วันที่ 30 เมษายน 2564
12	กฎหมายฝิ่น : เครื่องมือของรัฐในการควบคุมการบริโภค ฝิ่น ระหว่าง พุทธศักราช 2433 ถึง 2501	ผศ.เชาวลิต สมพงษ์เจริญ	วารสารวิชาการมนุษยศาสตร์ และสังคมศาสตร์ ปีที่ 8 ฉบับที่ 2 กรกฎาคม - ธันวาคม 2563
13	ความคุ้มครองสิทธิของนายเงินตาม พระไอยการทาส	ผศ.เชาวลิต สมพงษ์เจริญ	วารสารวิชาการวิทยาลัยบริหารศาสตร์ ปีที่ 3 ฉบับที่ 3 (กรกฎาคม – กันยายน 2563) TCI ฐาน 2
14	พัฒนาการของกฎหมายหมิ่นพระมหากษัตริย์ จากอาชญาหลวงสู่ประมวลกฎหมายอาญา	ผศ.เชาวลิต สมพงษ์เจริญ	วารสารวิชาการอยุธยาศึกษา ปีที่ 12 ฉบับที่ 2 กรกฎาคม – ธันวาคม 2563 TCI ฐาน 2
15	มาตรการทางกฎหมายในการรื้อฟื้นคดีอาญาสำหรับนักโทษประหารชีวิต	ผศ.เชาวลิต สมพงษ์เจริญ	วารสารปัญญา ปีที่ 28 ฉบับที่ 1 (มกราคม – เมษายน 2564) TCI ฐาน 2
16	โรงเรียนควาย: การจัดการชุมชนท่องเที่ยววิถีชาวนาไทยเชื้อสายกะเหรี่ยง อำเภอสวนผึ้ง จังหวัดราชบุรี	อ.ภาณิกานต์ คงนันทะ	วารสารรัตนปัญญา JOURNAL OF RATTANA PAÑÑĀ ปีที่ 5 ฉบับที่ 2 กรกฎาคม-ธันวาคม 2563 Vol.5 No.2 (July-December 2020) TCI ฐาน 2
17	การรับฟังพยานหลักฐานที่เกิดจากการล่อซื้อและการล่อให้กระทำความผิดเชิงเปรียบเทียบ	อ.ยุพยงค์ วิงวร อ.สุธี อังศุชัยกิจ	วารสารสหวิทยาการมนุษยศาสตร์ และสังคมศาสตร์ ปีที่ 3 ฉบับที่ 2 พฤษภาคม-สิงหาคม 2563 TCI ฐาน 2
18	มาตรการและกลไกการป้องกันการทุจริตในองค์กรปกครองส่วนท้องถิ่น.	อ.วชิรวัชร งามละม่อม	งานสัมมนาบทความวิชาการระดับชาติ มหาวิทยาลัยมหาจุฬาลงกรณราชวิทยาลัย ครั้งที่ ๖ “พุทธศาสนา: บูรณาการกับศาสตร์สมัยใหม่สู่การพัฒนาจิตใจและสังคม” 27 มิถุนายน พ.ศ. 2564 บัณฑิตวิทยาลัย



ที่	ชื่อบทความวิจัย	ชื่อผู้วิจัย	แหล่งตีพิมพ์เผยแพร่
			มหาวิทยาลัยมหาจุฬาลงกรณ ราชวิทยาลัย (TCI ฐาน 2)
19	การพัฒนารูปแบบการฝึกมวยไทยเพื่อ การป้องกันและการจับกุม สำหรับ เจ้าหน้าที่ตำรวจงานป้องกัน ปราบปราม ตำรวจภูธรจังหวัด สมุทรสงคราม	ดร.ประไพระจันทร์ บัณฑิต	วารสารบัณฑิตวิจัย (ISSN 2229- 2756) ปีที่ 11 ฉ. 2 ก.ค.-ธ.ค. 63 TCI ฐาน 2
20	แอปพลิเคชันภาษาจีนเพื่อการสื่อสาร ในชีวิตประจำวัน	ดร.ประไพ จันทะบัณฑิต	มีการแจ้งจดลิขสิทธิ์ 27 ต.ค. 63
21	ตำราคำอธิบายกฎหมายลิขสิทธิ์	อ.สุธี อังศุชัยกิจ	มีการแจ้งจดลิขสิทธิ์ 16 ต.ค. 63
22	Well Known Trademark in Thailand	อ.สุธี อังศุชัยกิจ	มีการแจ้งจดลิขสิทธิ์ 16 ต.ค. 63
23	Integrating Judicial Procedures an Offense of Intangible Larceny in Thai Courts	อ.ยุพพงศ์ วิงวร	Journal of Legal, Ethical and Regulatory Issues (Print ISSN: 1544-0036 ; Online ISSN : 1544-0044) Article Inpress – Volume 24, Issue 6 (SCOPUS)
24	โครงการจัดทำคำขอสิ่งบ่งชี้ทาง ภูมิศาสตร์ไทยเพื่อขึ้นทะเบียนใน ประเทศสินค้าไฮโปโพธาธาธา	ผศ.ดร.ชฎาพร โปคัย สุวรรณค์	จ้างจัดทำวิจัยโดยหน่วยงาน ภายนอก สำนักงานพาณิชย์ จังหวัดราชบุรี
25	โครงการจัดทำคำขอสิ่งบ่งชี้ทาง ภูมิศาสตร์ไทยเพื่อขึ้นทะเบียนใน ประเทศสินค้ากึ่งก้ามกรามบางแพ	ผศ.ดร.ชฎาพร โปคัย สุวรรณค์	จ้างจัดทำวิจัยโดยหน่วยงาน ภายนอก สำนักงานพาณิชย์ จังหวัดราชบุรี
คณะครุศาสตร์			
1	ผลการใช้รูปแบบการจัดการเรียนรู้ ด้านจิตพิสัยของบลูมในการพัฒนาด้าน จิตอาสาของนักศึกษาหลักสูตร ประกาศนียบัตรบัณฑิตวิชาชีพครู รุ่น 20 มหาวิทยาลัยราชภัฏหมู่บ้านจอมบึง	ผศ.ดร.วนิดา สารระติ	การประชุมวิชาการระดับชาติ ราชภัฏหมู่บ้านจอมบึงวิจัย ครั้งที่ 9 วันที่ 1 มี.ค. 2564
2	การจัดการเรียนรู้บนดิจิทัล แพลตฟอร์มเพื่อสนับสนุนการเรียนรู้ แบบ Active Learning ของนักศึกษา ระดับปริญญาตรี มหาวิทยาลัยราชภัฏ หมู่บ้านจอมบึง	อ.ดร.การณัฐพิชชา กชกานน	การประชุมวิชาการระดับชาติ ราชภัฏหมู่บ้านจอมบึงวิจัย ครั้งที่ 9 วันที่ 1 มี.ค. 2564
3	ความสัมพันธ์ระหว่างความรู้และ	รศ.ดร.ชาญชัย ยมดิษฐ์	การประชุมวิชาการระดับชาติ



ที่	ชื่อบทความวิจัย	ชื่อผู้วิจัย	แหล่งตีพิมพ์เผยแพร่
	พฤติกรรมกรรมการสภามหาวิทยาลัยราชภัฏหมู่บ้านจอมบึง		ราชภัฏหมู่บ้านจอมบึงวิจัย ครั้งที่ 9 วันที่ 1 มี.ค. 2564
4	พฤติกรรมกรรมการป้องกันโรคไวรัสโคโรนาสายพันธุ์ใหม่ 2019 ของผู้สูงอายุ ตำบลคูบัว อำเภอเมือง จังหวัดราชบุรี	รศ.ดร.ชาญชัย ยมดิษฐ์	การประชุมวิชาการระดับชาติ ราชภัฏหมู่บ้านจอมบึงวิจัย ครั้งที่ 9 วันที่ 1 มี.ค. 2564
5	การทดลองจัดการศึกษาพัฒนาธรรมในระดับชั้นประถมศึกษาปีที่ 1-3 ของจังหวัดราชบุรี	อ.สุวรรณี ธนะแพง ผศ.กำธร ไพจิตต์ อ.วัฒน์พงศ์ อ่อนนุ่ม	การประชุมวิชาการระดับชาติ ราชภัฏหมู่บ้านจอมบึงวิจัย ครั้งที่ 9 วันที่ 1 มี.ค. 2564
6	พฤติกรรมการปฏิบัติตามจรรยาบรรณวิชาชีพครูของนักศึกษาหลักสูตรประกาศนียบัตรบัณฑิตวิชาชีพครู รุ่นที่ 20 มหาวิทยาลัยราชภัฏหมู่บ้านจอมบึง	ผศ.ดร.สมบุญรณ์ ลิขิตยี่งวรา	การประชุมวิชาการระดับชาติ ราชภัฏหมู่บ้านจอมบึงวิจัย ครั้งที่ 9 วันที่ 1 มี.ค. 2564
7	การพัฒนาหลักสูตรฝึกอบรมภาษาอังกฤษ เพื่อส่งเสริมผลสัมฤทธิ์ในการสอนภาษาอังกฤษ สำหรับนักศึกษาวิชาชีพระดับปริญญาตรี มหาวิทยาลัยราชภัฏหมู่บ้านจอมบึง	อ.อินทิรา เกื้อเสนาะ	การประชุมวิชาการระดับชาติ ราชภัฏหมู่บ้านจอมบึงวิจัย ครั้งที่ 9 วันที่ 1 มี.ค. 2564
8	การเรียนรู้โดยใช้ปัญหาเป็นฐานในสถานการณ์จำลองดินเสริมกำลัง เพื่อพัฒนาผลสัมฤทธิ์ทางการเรียนสำหรับนักศึกษาสาขาวิชาโยธา คณะเทคโนโลยีอุตสาหกรรม มหาวิทยาลัยราชภัฏหมู่บ้านจอมบึง	อ.กันยาพร สุกุลกิจบรรจง	การประชุมวิชาการระดับชาติ ราชภัฏหมู่บ้านจอมบึงวิจัย ครั้งที่ 9 วันที่ 1 มี.ค. 2564
9	A Curriculum Management Model of Nursing Science Competency According to the Professional Nursing Standards to Internationalization	อ.อินทิรา เกื้อเสนาะ	The 8 th International Conference on Education (ICE 2021) and The 17 th National Conference
10	การพัฒนาแบบจำลองการวัดกระบวนการเรียนรู้เพื่อแก้ปัญหาการอ่านและเขียนของนักเรียนชั้นปีที่ 1 ในโรงเรียนเอกชน จังหวัดสุพรรณบุรี	อ.ดร.เกรียงวรุณ นีละคุปต์ ผศ.ดร.กำธร ไพจิตต์ อ.ดร.เชาวฤทธิ์ พันธุ์ทอง	หนังสือวารสารรวบรวมบทความวิจัยทางการศึกษา คุรุศาสตร์จอมบึง
11	การพัฒนาแนวทางการจัดการเรียนรู้	อ.ดร.นพดล ทุ่มเชื้อ	หนังสือวารสารรวบรวมบทความ

ที่	ชื่อบทความวิจัย	ชื่อผู้วิจัย	แหล่งตีพิมพ์เผยแพร่
	โครงการคณิตศาสตร์ระดับมัธยมศึกษาตอนต้นเพื่อพัฒนาทักษะในศตวรรษที่ 21 กรณีศึกษาจังหวัดราชบุรี		วิจัยทางการศึกษา ครุศาสตร์จอมบึง
12	การศึกษาความต้องการใช้และการพัฒนาครูระดับประถมศึกษา	อ.ดร.นพดล ทุมเชื้อ อ.ดร.เชาวฤทธิ์ พันธุ์ทอง อ.ดร.เกียรียงวูธ นีละคุปต์	หนังสือวารสารรวบรวมบทความวิจัยทางการศึกษา ครุศาสตร์จอมบึง
13	การจัดประสบการณ์โดยใช้ปัญหาเป็นฐานร่วมกับเทคนิคเพื่อนคู่คิดในการพัฒนาความสามารถในการแก้ปัญหาของเด็กปฐมวัย	ผศ.ดร.กำธร ไพจิต อ.ดร.เกียรียงวูธ นีละคุปต์	หนังสือวารสารรวบรวมบทความวิจัยทางการศึกษา ครุศาสตร์จอมบึง
14	นวัตกรรมการพัฒนาสถานศึกษาสู่การเป็นโรงเรียนต้นแบบที่ส่งเสริมทักษะการคิด	ผศ.ดร.พรรคศักดิ์ สุจริตรักษ์	วารสารสิรินธรปริทรรศน์ ปีที่ 21 ฉบับที่ 2 (2020): ก.ค. - ธ.ค. 63 TCI ฐาน 2
15	การมีส่วนร่วมของสถานศึกษาและชุมชนที่ส่งผลต่อผลลัพธ์จากการท่องเที่ยวเชิงอนุรักษ์ตลาดน้ำดำเนินสะดวกจังหวัดราชบุรี	ผศ.ดร.ชวน ภารังกุล	วารสารสิรินธรปริทรรศน์ ปีที่ 21 ฉบับที่ 2 (2020): ก.ค. - ธ.ค. 63 TCI ฐาน 2
16	การทดลองจัดการศึกษาพหุวัฒนธรรมในระดับชั้นประถมศึกษาปีที่ 1-3 ของจังหวัดราชบุรี	อ.สุวรรณี ชูระแพง ผศ.ดร.เชิดชัย ชูระแพง ผศ.ดร.กำธร ไพจิตต์ อ.วัฒน์พงศ์ อ่อนนุ่ม	วารสารสิรินธรปริทรรศน์ ปีที่ 21 ฉบับที่ 2 (2020): ก.ค. - ธ.ค. 63 TCI ฐาน 2
17	ความสัมพันธ์ระหว่างการใช้อำนาจของผู้บริหารสถานศึกษากับแรงจูงใจในการปฏิบัติงานของครูในสังกัดองค์กรปกครองท้องถิ่นที่ 4	ผศ.ดร.พรรคศักดิ์ สุจริตรักษ์	วารสารสิรินธรปริทรรศน์ ปีที่ 22 ฉบับที่ 1 (2021): ม.ค. - มิ.ย. 64 TCI ฐาน 2
18	ความสัมพันธ์ระหว่างภาวะผู้นำแบบผู้รับใช้ของผู้บริหารสถานศึกษากับการทำงานเป็นทีมของครู ในสถานศึกษาสังกัดองค์กรปกครองท้องถิ่นที่ 4	ผศ.ดร.ชวน ภารังกุล	วารสารสิรินธรปริทรรศน์ ปีที่ 22 ฉบับที่ 1 (2021): ม.ค. - มิ.ย. 64 TCI ฐาน 2
19	การพัฒนาคุณธรรม จริยธรรมในการเสริมสร้างคุณลักษณะอันพึงประสงค์ 8 ประการของนักเรียนชั้นมัธยมศึกษาตอนต้นโรงเรียนภวนาภิรมย์พิทยาลงจังหวัดสุพรรณบุรี	ผศ.ดร.ชวน ภารังกุล อ.สุดจิต หมั่นตะคุ	วารสารสิรินธรปริทรรศน์ ปีที่ 22 ฉบับที่ 1 (2021): ม.ค. - มิ.ย. 64 TCI ฐาน 2
20	การประเมินหลักสูตรครุศาสตรมหาบัณฑิต สาขาวิชาการบริหารการศึกษา	ผศ.ดร.พรรคศักดิ์ สุจริตรักษ์ ผศ.ดร.ชวน ภารังกุล	วารสารสิรินธรปริทรรศน์ ปีที่ 22 ฉบับที่ 1 (2021): ม.ค. -



ที่	ชื่อบทความวิจัย	ชื่อผู้วิจัย	แหล่งตีพิมพ์เผยแพร่
	(หลักสูตรปรับปรุง พ.ศ. 2560) มหาวิทยาลัยราชภัฏหมู่บ้านจอมบึง		มิ.ย. 64 TCI ฐาน 2
21	การบริหารกิจกรรมพัฒนานักศึกษาที่ ส่งผลต่อคุณลักษณะตามอัตลักษณ์ของ คณะ ครุศาสตร์มหาวิทยาลัยราชภัฏหมู่บ้าน จอมบึง	ผศ.ดร.พรศักดิ์ สุจริตรักษ์	วารสารสิรินธรปริทรรศน์ ปีที่ 22 ฉบับที่ 1 (2021): ม.ค. - มิ.ย. 64 TCI ฐาน 2
22	การมีส่วนร่วมของสถานศึกษาและ ชุมชนที่ส่งผลต่อผลลัพธ์จากการ ท่องเที่ยวเชิงอนุรักษ์ตลาดน้ำดำเนิน สะดวกจังหวัดราชบุรี	ผศ.ดร.ชวน ภารังกุล	วารสารสิรินธรปริทรรศน์ ปีที่ 21 ฉบับที่ 2 (2020): ก.ค. - ธ.ค. 63 TCI ฐาน 2
23	ความสัมพันธ์ระหว่างภาวะผู้นำการ เปลี่ยนแปลงของผู้บริหารสถานศึกษา กับการปฏิบัติงาน สังกัดสำนักงานเขต พื้นที่การศึกษาประถมศึกษา กาญจนบุรี เขต 3	ผศ.ดร.พรศักดิ์ สุจริตรักษ์	วารสารมนุษยศาสตร์และ สังคมศาสตร์ มหาวิทยาลัย ราชภัฏสวนสุนันทา ปีที่ 3 ฉบับที่ 2 ก.ค.-ธ.ค. 63 TCI ฐาน 2
24	องค์ความรู้โรคซึมเศร้าและจิตวิทยา เชิงบวกสำหรับนักวิจัยวิทยา	อ.ต้นสาย แก้วสว่าง	วารสารจิตวิทยาคลินิก ปีที่ 51 ฉ. 1 Thai Journal of Clinical Psychology ม.ค. - มิ.ย. 63 TCI ฐาน 2
25	การพัฒนาชุดสถานการณ์จำลองระบบ เตือนภัยน้ำป่าไหลหลาก	อ.กันยาพร สกุกกิจบรรจง	วารสารวิจัยมหาวิทยาลัย ราชภัฏหมู่บ้านจอมบึง สาขามนุษยศาสตร์และ สังคมศาสตร์ ปีที่ 9 ฉ.1 ม.ค. - มิ.ย. 64 TCI ฐาน 2
26	การพัฒนาหลักสูตรมวยพระยาพิชัย ดาบหักสำหรับนักเรียนระดับ ประถมศึกษา	รศ.ดร.ชาญชัย ยมดิษฐ์	วารสารบัณฑิตวิจัย มหาวิทยาลัย ราชภัฏเชียงใหม่ 29 ธ.ค. 63 TCI ฐาน 1
27	การพัฒนารูปแบบการสร้างสมรรถนะ ด้านการวัดและประเมินผลการศึกษา สำหรับนักศึกษาวิชาชีพครูโดยใช้การ ประเมินแบบเสริมพลังอำนาจ	ผศ.ดร.สมภัสสร บัวรอด	วารสารการวัดผลการศึกษา มหาวิทยาลัยมหาสารคาม ม.ค. 64 TCI ฐาน 1
28	Language socialization through oral academic presentation in an EFL environment: A qualitative study	อ.ลีมาร์ท พาด้ว ดุมลาว	Qualitative Report วารสารนานาชาติ (Scopus) Q.1 (Impact factor) ที่ 0.41 2-18-2020
29	“Glocalization” and Intercultural	อ.ลีมาร์ท พาด้ว ดุมลาว	Journal of Intercultural



ที่	ชื่อบทความวิจัย	ชื่อผู้วิจัย	แหล่งตีพิมพ์เผยแพร่
	Representation in Filipino TV Commercials: A Multidimensional Discourse Analysis	อ.วันทกานต์ ปิติชนกนันท์	Communication 20 (2):72-88 Q2 ; SJR 0.15 ก.ค. 64
30	การจัดทำหลักสูตรผู้ตัดสินกีฬามวยไทยอาชีพระดับ เอ บี และซี (A B C License)	รศ.ดร.ชาญชัย ยมดิษฐ์	ทุนวิจัยการกีฬาแห่งประเทศไทย (กทท.) 1,000,000 บาท
31	ตำรา : การพัฒนาหลักสูตร	ผศ.ดร.วนิดา สารระติ	ผลงานวิชาการเพื่อขอตำแหน่ง ผศ. คำสั่ง มร.มจ. ที่ 495/2563 3 ก.ย. 2563 มติที่ประชุมสภา ครั้งที่ 7/2563 23 ก.ค. 63
32	ตำรา : การพัฒนาหลักสูตร	ผศ.ดร.กำธร ไพจิตร	ผลงานวิชาการเพื่อขอตำแหน่ง ผศ. คำสั่ง มร.มจ. ที่ 384/2564 31 มี.ค. 64 มติที่ประชุมสภา ครั้งที่ 2/2564 31 มี.ค. 64
33	ตำรา : การออกกำลังกายและกีฬาเพื่อการพัฒนาสุขภาพ	ผศ.ดร.นียตา เรืองมาก	ผลงานวิชาการเพื่อขอตำแหน่ง ผศ. คำสั่ง มร.มจ. ที่ 0385/2564 31 มี.ค. 64 มติที่ประชุมสภาฯ ครั้งที่ 2/2564 31 มี.ค. 64
คณะวิทยาศาสตร์และเทคโนโลยี			
สาขาวิทยาศาสตร์และเทคโนโลยี			
1	การพัฒนาทักษะการประมาณน้ำหนักตัวโคของนักศึกษาชั้นปีที่ 2 สาขาวิชาสัตวศาสตร์ คณะวิทยาศาสตร์และเทคโนโลยี โดยใช้นวัตกรรมแบบฝึกการสังเกตด้วยคะแนนความสมบูรณ์ร่างกายโคและขนาดของร่างกายโค	อ.วัชระ นิลเพชร	ประชุมวิชาการจอมบึงวิจัย ครั้งที่ 9 (1 มี.ค. 64) หน้า 48-56
2	การใช้เทคนิครีนาวนเพื่อคัดเลือกโคพันธุ์กำแพงแสน	อ.วัชระ นิลเพชร	ประชุมวิชาการจอมบึงวิจัย ครั้งที่ 9 (1 มี.ค. 64) หน้า 8-16
3	การพัฒนาเว็บไซต์ประชาสัมพันธ์สาขาวิชาวิทยาการคอมพิวเตอร์	ดร.วิชิตา ตุงค์ฐาน	ประชุมวิชาการจอมบึงวิจัย ครั้งที่ 9 (1 มี.ค. 64)
4	การพัฒนาเว็บไซต์ประชาสัมพันธ์สถานที่ท่องเที่ยวเชิงประวัติศาสตร์จังหวัดกาญจนบุรี	ดร.ปิยะวดี พงษ์สวัสดิ์	ประชุมวิชาการจอมบึงวิจัย ครั้งที่ 9 (1 มี.ค. 64)
5	การพัฒนาเว็บแอปพลิเคชันระบบการจองตั๋วรถตู้สายจอมบึง-ราชบุรี	ดร.ปิยะวดี พงษ์สวัสดิ์	ประชุมวิชาการจอมบึงวิจัย ครั้งที่ 9 (1 มี.ค. 64)



ที่	ชื่อบทความวิจัย	ชื่อผู้วิจัย	แหล่งตีพิมพ์เผยแพร่
6	การพัฒนาระบบการจองห้องออนไลน์ คณะวิทยาศาสตร์และเทคโนโลยี มหาวิทยาลัยราชภัฏหมู่บ้านจอมบึง (อาคาร 1)	ดร.ปิยะวดี พงษ์สวัสดิ์	ประชุมวิชาการจอมบึงวิจัย ครั้งที่ 9 (1 มี.ค. 64)
7	การพัฒนาเกม 2 มิติ เรื่องฝ่าด่าน ความเร็วพิชิตมอนสเตอร์	ดร.ปิยะวดี พงษ์สวัสดิ์	ประชุมวิชาการจอมบึงวิจัย ครั้งที่ 9 (1 มี.ค. 64)
8	การพัฒนาระบบบริหารจัดการเรียน การสอนออนไลน์	ดร.ปิยะวดี พงษ์สวัสดิ์	ประชุมวิชาการจอมบึงวิจัย ครั้งที่ 9 (1 มี.ค. 64)
9	ระบบบริหารจัดการร้านค้าเสื้อผ้าแบรนด์ Risflex ออนไลน์	ดร.ปิยะวดี พงษ์สวัสดิ์	ประชุมวิชาการจอมบึงวิจัย ครั้งที่ 9 (1 มี.ค. 64)
10	การพัฒนาระบบแอปพลิเคชัน คลังข้อมูลเครื่องดนตรีหมวดดุริยางค์ มณฑลทหารบกที่ 16 บนกูเกิลไดรฟ์ ด้วยกูเกิลเอพีไอโคลเอนต์ไลบรารีใน ภาษาไพธอน	ดร.วริยา เย็นเปิง	ประชุมวิชาการจอมบึงวิจัย ครั้งที่ 9 (1 มี.ค. 64)
11	การพัฒนาระบบตรวจจับควันและก๊าซ LPG ภายในห้องครัว	ดร.วริยา เย็นเปิง	ประชุมวิชาการจอมบึงวิจัย ครั้งที่ 9 (1 มี.ค. 64)
12	การพัฒนาระบบควบคุมเครื่องตีน้ำ จากกระยะไกลโดยใช้พลังงาน แสงอาทิตย์	ดร.วริยา เย็นเปิง	ประชุมวิชาการจอมบึงวิจัย ครั้งที่ 9 (1 มี.ค. 64)
13	พัฒนาเกม 3 มิติเสริมความรู้คำศัพท์ ภาษาอังกฤษในชีวิตประจำวัน	ดร.วริยา เย็นเปิง	ประชุมวิชาการจอมบึงวิจัย ครั้งที่ 9 (1 มี.ค. 64)
14	การพัฒนาระบบบริหารจัดการร้านค้า ออนไลน์กรณีศึกษา ร้าน Zeezaa Jeans	ดร.วริยา เย็นเปิง	ประชุมวิชาการจอมบึงวิจัย ครั้งที่ 9 (1 มี.ค. 64)
15	ระบบควบคุมการรดน้ำแจ้เตียนผ่าน แอปพลิเคชันร่วมกับการใช้พลังงาน แสงอาทิตย์	ดร.วริยา เย็นเปิง	ประชุมวิชาการจอมบึงวิจัย ครั้งที่ 9 (1 มี.ค. 64)
16	การพัฒนาระบบแอปพลิเคชันสมาร์ท ฟาร์มควบคุมอุณหภูมิในโรงเรือนเลี้ยง ไก่ไข่ร่วมกับพลังงานแสงอาทิตย์	ดร.วริยา เย็นเปิง	ประชุมวิชาการจอมบึงวิจัย ครั้งที่ 9 (1 มี.ค. 64)
17	การพัฒนาระบบจัดการเรียนการสอน แบบเปิดสำหรับหรับนักศึกษาในระดับ ปริญญาตรี	ดร.วริยา เย็นเปิง	ประชุมวิชาการระดับชาติ “การขับเคลื่อนงานวิจัยด้วย เทคโนโลยีดิจิทัล” ครั้งที่ 5 วันที่ 25 ก.ย. 2563
18	การพัฒนาระบบเปิด-ปิดไฟอัตโนมัติ และประหยัดพลังงาน IOT บน	ดร.วริยา เย็นเปิง	ประชุมวิชาการระดับชาติ “การขับเคลื่อนงานวิจัยด้วย



ที่	ชื่อบทความวิจัย	ชื่อผู้วิจัย	แหล่งตีพิมพ์เผยแพร่
	ระบบปฏิบัติการ IOS ร่วมกับการประหยัดพลังงาน		เทคโนโลยีดิจิทัล” ครั้งที่ 5 วันที่ 25 ก.ย. 2563
19	การพัฒนาสื่อคอมพิวเตอร์ช่วยสอนที่ส่งเสริมทักษะด้านการสื่อสารภาษาอังกฤษสำหรับนักเรียนชั้นประถมศึกษาปีที่ 6	ดร.วริยา เย็นเปิง	ประชุมวิชาการระดับชาติ “การขับเคลื่อนงานวิจัยด้วยเทคโนโลยีดิจิทัล” ครั้งที่ 5 วันที่ 25 ก.ย. 2563
20	การพัฒนาระบบลงชื่อปฏิบัติงานด้วยใบหน้าของบุคลากรแขวงทางหลวงชนบทราชบุรี	ดร.วริยา เย็นเปิง	ประชุมวิชาการระดับชาติ “การขับเคลื่อนงานวิจัยด้วยเทคโนโลยีดิจิทัล” ครั้งที่ 5 วันที่ 25 ก.ย. 2563
21	การพัฒนาระบบงานสารบรรณอิเล็กทรอนิกส์	ดร.วริยา เย็นเปิง	ประชุมวิชาการระดับชาติ “การขับเคลื่อนงานวิจัยด้วยเทคโนโลยีดิจิทัล” ครั้งที่ 5 วันที่ 25 ก.ย. 2563
22	การพัฒนาเว็บแอปพลิเคชันสำหรับวางแผนการผลิต และการตลาดเพื่อพัฒนาเกษตรกรผู้ปลูกสับปะรดจังหวัดราชบุรีสู่การเป็น Smart Farmer	ผศ.ดร.ดาราวรรณ ญาณะนันท์	วารสารวิชาการมหาวิทยาลัยราชภัฏกาญจนบุรี ปีที่ 9 ฉ.2 (ก.ค. - ธ.ค. 63) TCI ฐาน 2
23	การพัฒนารูปแบบการผลิตแบคทีเรียน้ำส้มสายชูสำเร็จรูปเพื่อการผลิตสับปะรดไซเดอร์	ดร.สรวรยา ปัญญานันท์ และคณะ	วารสารเกษตรพระจอมเกล้า 2564 ปีที่ 39 ฉบับที่ 2 TCI ฐาน 2 เม.ย. - มิ.ย. 2021
24	Molecular detection of Giardia duodenalis and Cryptosporidium spp. From stray dogs residing in minasteries in Bangkok, Thailand.	ดร.นันธิยา แซ่เตียว	Parasitology International SjR Q3 23 March 2021
25	ตำรา : เคมีโคออร์ดิเนชัน	ผศ.ดร.จรรยา พรหมเฉลิม	ผลงานที่ผ่านการพิจารณา ผศ. รายงานการประชุมสภา มหาวิทยาลัย ครั้งที่ 2/2564 วันที่ 24 กุมภาพันธ์ พ.ศ. 2564
สาขาวิชามนุษยศาสตร์และสังคมศาสตร์			
1	ศึกษาสมบัติการเปล่งแสงและซินทิลเลชันของแก้วบอโรซิลิเกตที่เจือด้วยเพอร์ซีโอติเมียม 1	ผศ.ดร.ประพนธ์ เลิศลอยปัญญาชัย	ประชุมวิชาการจอมบึงวิจัย ครั้งที่ 9 (1 มี.ค. 64) 870-877
2	ศึกษาแก้วซิลทิลเลเตอร์ที่เจือด้วยเพอร์ซีโอติเมียม	ผศ.ดร. ประพนธ์ เลิศลอยปัญญาชัย	ประชุมวิชาการจอมบึงวิจัย ครั้งที่ 9 (1 มี.ค. 64) 878-886



ที่	ชื่อบทความวิจัย	ชื่อผู้วิจัย	แหล่งตีพิมพ์เผยแพร่
3	การปรับปรุงสมบัติเชิงกลของยางธรรมชาติด้วยเส้นใยบวบ	ผศ.ดร.ประพนธ์ เลิศลอยปัญญาชัย	ประชุมวิชาการจอมบึงวิจัย ครั้งที่ 9 (1 มี.ค. 64) 887-893
4	การปรับปรุงสมบัติเชิงกลของยางธรรมชาติด้วยเส้นใยใบสับปะรด	ผศ.ดร.ประพนธ์ เลิศลอยปัญญาชัย	ประชุมวิชาการจอมบึงวิจัย ครั้งที่ 9 (1 มี.ค. 64) 894-900
5	ผลของ Benzylaminopurine (BA) ต่อการเกิดยอดของต้นจันทน์ผา (<i>Dracaena cochinchinensis</i> (Lour.) S.C.Chen.)	อ.ดร.กรรณก ตั้งจิตมั่น	ประชุมวิชาการจอมบึงวิจัย ครั้งที่ 9 (1 มี.ค. 64) หน้า 43-47
6	ชุดกิจกรรมมาลัยสวยด้วยมือคุณิต เพื่อพัฒนาความคิดสร้างสรรค์ของนักศึกษาครู ชั้นปีที่ 3 สาขาวิชาคณิตศาสตร์ มหาวิทยาลัยราชภัฏหมู่บ้านจอมบึง	อ.พิมพ์พา จันทาแล้ว	ประชุมวิชาการจอมบึงวิจัย ครั้งที่ 9 (1 มี.ค. 64) หน้า 195-204
7	การศึกษาฤทธิ์ต้านอนุมูลอิสระด้วยวิธี DPPH และปริมาณฟีนอลิกรวมจาก มะตูม ชะเอมเทศ และอบเชย	อ.ณิชาร ทุมรังสรรค์	ประชุมวิชาการจอมบึงวิจัย ครั้งที่ 9 (1 มี.ค. 64) 961-967
8	การศึกษาฤทธิ์ต้านอนุมูลอิสระด้วยวิธี DPPH และปริมาณฟีนอลิกรวม จาก ใบมะละกอที่มีระยะการเจริญเติบโตของใบแตกต่างกันและชาใบมะละกอ	อ.ณิชาร ทุมรังสรรค์	ประชุมวิชาการจอมบึงวิจัย ครั้งที่ 9 (1 มี.ค. 64) 968-974
9	ผลเฉลยทั้งหมดของสมการไดโอแฟนไทน์ $xy + 2z = 24$ เมื่อ x, y และ z เป็น จำนวนเต็มที่ไม่ใช่จำนวนเต็มลบ	อ.อนุรักษ ธีญญเจริญ	ประชุมวิชาการจอมบึงวิจัย ครั้งที่ 9 (1 มี.ค. 64) 1026-1030
10	ปัจจัยที่มีผลต่อการตัดสินใจเช่าห้องพักของนักศึกษา มหาวิทยาลัยราชภัฏหมู่บ้านจอมบึง	ดร.รัตติกาล ทาโบราณ	ประชุมวิชาการจอมบึงวิจัย ครั้งที่ 9 (1 มี.ค. 64) 1031-1040
11	ผลการจัดกิจกรรมแม่ท้ออกซ์ที่มีต่อการพัฒนาความคิดสร้างสรรค์ทางคณิตศาสตร์ของนักเรียนชั้นประถมศึกษาตอนปลาย	ดร.รัตติกาล ทาโบราณ	ประชุมวิชาการจอมบึงวิจัย ครั้งที่ 9 (1 มี.ค. 64) 1041-1049
12	การพยากรณ์ราคาทองคำแท่งโดยใช้เทคนิคการพยากรณ์ทางสถิติ	อ. รัตติกาล ทาโบราณ	ประชุมวิชาการจอมบึงวิจัย ครั้งที่ 9 (1 มี.ค. 64) 1173-1182



ที่	ชื่อบทความวิจัย	ชื่อผู้วิจัย	แหล่งตีพิมพ์เผยแพร่
13	กราฟระบุนิพิตทางหรือไดกราฟที่เกิดจากความสัมพันธ์สมภาค $x6 = y(\text{mod } n)$	อ.อนุชา สมานมิตร	ประชุมวิชาการจอมบึงวิจัย ครั้งที่ 9 (1 มี.ค. 64) หน้า 1050-1053
14	การเปรียบเทียบผลสัมฤทธิ์ทางการเรียนของการจัดการเรียนรู้แบบปกติกับการจัดการเรียนรู้แบบ Active Learning โดยการจัดกิจกรรมเรื่องแบบรูปและความสัมพันธ์ของสมการเชิงเส้นตัวแปรเดียว ของนักเรียนชั้นมัธยมศึกษาปีที่ 1 โรงเรียนบ้านโป่งกระทิงบน จังหวัดราชบุรี	อ.อนุชา สมานมิตร	ประชุมวิชาการจอมบึงวิจัย ครั้งที่ 9 (1 มี.ค. 64) หน้า 243-247
15	การเปรียบเทียบผลสัมฤทธิ์การสอนแบบปกติและการสอนโดยการใช้ตารางการคูณตาม แนวคิดของเนเปียร์ ในการพัฒนาความรู้เรื่องการคูณ ของนักเรียนชั้นมัธยมศึกษาปีที่ 1/1 โรงเรียนด่านทับตะโกราษฎร์อุปลักษณ์ จังหวัดราชบุรี	อ.อนุชา สมานมิตร	ประชุมวิชาการจอมบึงวิจัย ครั้งที่ 9 (1 มี.ค. 64) หน้า 248-253
16	ผลหารของเลขโดดที่เรียงกันเป็นจำนวนคู่	อ.เยาวเรศ ขนเข้ม	ประชุมวิชาการจอมบึงวิจัย ครั้งที่ 9 (1 มี.ค. 64) 1054-1067
17	การเปรียบเทียบผลสัมฤทธิ์ทางการเรียนวิชาคณิตศาสตร์ เรื่อง เลขยกกำลัง โดยใช้การจัดการเรียนรู้แบบร่วมมือด้วยเทคนิค TGT กับการจัดการเรียนรู้แบบกระบวนการเรียนรู้ 5 ขั้น (5 STEPs) ของนักเรียนชั้น มัธยมศึกษาปีที่ 1 โรงเรียนไทยรัฐวิทยา 104 (บ้านทุ่งกระถิน) จังหวัดราชบุรี ภาคเรียนที่ 1 ปีการศึกษา 2563	อ.เยาวเรศ ขนเข้ม	ประชุมวิชาการจอมบึงวิจัย ครั้งที่ 9 (1 มี.ค. 64) หน้า 286-291
18	การพัฒนาผลสัมฤทธิ์ทางการเรียนโดยใช้ชุดฝึกพัฒนาทักษะสำหรับรายวิชาวิทยาศาสตร์ เรื่อง สารละลาย ของนักเรียนชั้นมัธยมศึกษาปีที่ 2	ดร.เสาวณีย์ ชูจิต	ประชุมวิชาการจอมบึงวิจัย ครั้งที่ 9 (1 มี.ค. 64) หน้า 254-262
19	การปรับปรุงพฤติกรรมการความรับผิดชอบในการส่งการบ้านในรายวิชาวิทยาศาสตร์ โดยการใช้สัญญาณใจ	ดร.เสาวณีย์ ชูจิต	ประชุมวิชาการจอมบึงวิจัย ครั้งที่ 9 (1 มี.ค. 64) หน้า 263-269



ที่	ชื่อบทความวิจัย	ชื่อผู้วิจัย	แหล่งตีพิมพ์เผยแพร่
	ด้านพฤติกรรมส่วนบุคคล ของนักเรียน ชั้นมัธยมศึกษาปีที่ 3		
20	ผลการจัดการเรียนรู้โดยใช้สื่อ ประกอบการสอนรายวิชาวิทยาศาสตร์ เรื่อง การจำแนกสัตว์มีกระดูกสันหลัง และไม่มีกระดูกสันหลัง ของนักเรียน ชั้นประถมศึกษาปีที่ 4	ดร. เสาวณีย์ ชูจิต	ประชุมวิชาการจอมบึงวิจัย ครั้งที่ 9 (1 มี.ค. 64) หน้า 270- 276
21	การศึกษาปัจจัยด้านประชากรศาสตร์ ที่มีผลต่อความพึงพอใจ ในการจัด เรียนการสอนแบบออนไลน์ มหาวิทยาลัยราชภัฏหมู่บ้านจอมบึง	อ. สุรรัตน์ อนุเพ็ญ	ประชุมวิชาการจอมบึงวิจัย ครั้งที่ 9 (1 มี.ค. 64) หน้า 277-285
22	การพยากรณ์มูลค่าการส่งออกน้ำยาง ชั้นโดยการเปรียบเทียบด้วยวิธีการทำ ให้เรียบแบบเอ็กซ์โพเนนเชียลที่มี ฤดูกาลอย่างง่ายและวิธีบอกซ์-เจน กินส์	อ. สุรรัตน์ อนุเพ็ญ	ประชุมวิชาการจอมบึงวิจัย ครั้งที่ 9 (1 มี.ค. 64) 1211-1226
23	การศึกษาผลตอบแทนการปลูกข้าว เกษตรแบบอินทรีย์ เกษตรแบบเคมี และเกษตรแบบผสม ในจังหวัด กาญจนบุรี และจังหวัดบุรีรัมย์ โดยใช้ ทฤษฎีเกม	อ.สุรรัตน์ อนุเพ็ญ	ประชุมวิชาการจอมบึงวิจัย ครั้งที่ 9 (1 มี.ค. 64) 1233-1242
24	ลำดับของจำนวนเต็มบนจุดของ พีระมิดเชิงรูปแปดเหลี่ยม	อ. มุทิตา ทองใบ	ประชุมวิชาการจอมบึงวิจัย ครั้งที่ 9 (1 มี.ค. 64)1137-1145
25	เงื่อนไขที่จำเป็นและเพียงพอสำหรับ การใส่รูปสามเหลี่ยมหน้าจั่วลงในรูป ห้าเหลี่ยมด้านเท่า มุมเท่า	อ. อนุสรรา กิจพงศ์พาณิชย์	ประชุมวิชาการจอมบึงวิจัย ครั้งที่ 9 (1 มี.ค. 64) 1146-1154
26	ผลของการใช้เกมเศษส่วนมหาสนุกที่มี ผลสัมฤทธิ์ทางการเรียนวิชา คณิตศาสตร์ สำหรับนักเรียนชั้น ประถมศึกษาปีที่ 3 โรงเรียนอนุบาล โพธาราม จังหวัดราชบุรี	อ. อนุสรรา กิจพงศ์พาณิชย์	ประชุมวิชาการจอมบึงวิจัย ครั้งที่ 9 (1 มี.ค. 64) หน้า 292-302
27	ผลของการใช้บทเรียนคอมพิวเตอร์ ช่วยสอน เรื่อง ลำดับเลขคณิต ที่มี ผลสัมฤทธิ์ทางการเรียนสำหรับชั้น มัธยมศึกษาปีที่ 5 โรงเรียนสาธิตแห่ง มหาวิทยาลัยราชภัฏหมู่บ้านจอมบึง จังหวัดราชบุรี	อ. อนุสรรา กิจพงศ์พาณิชย์	ประชุมวิชาการจอมบึงวิจัย ครั้งที่ 9 (1 มี.ค. 64) หน้า 303-312



ที่	ชื่อบทความวิจัย	ชื่อผู้วิจัย	แหล่งตีพิมพ์เผยแพร่
28	การศึกษาความหลากหลายและ ภูมิปัญญาการใช้ประโยชน์จากปลา บริเวณน้ำตกเก้าโจน อำเภอสวนผึ้ง จังหวัดราชบุรี	ดร.นันทพร เกตุเลขา	ประชุมวิชาการจอมบึงวิจัย ครั้งที่ 9 (1 มี.ค. 64) หน้า 17-26
29	ปัจจัยที่มีผลต่อการตัดสินใจเข้า ห้องพักของนักศึกษา มหาวิทยาลัย ราชภัฏหมู่บ้านจอมบึง	อ. รัตติกาล ทาโบราณ	ประชุมวิชาการจอมบึงวิจัย ครั้งที่ 9 (1 มี.ค. 64) 1031-1040
30	คุณค่าทางโภชนาการและกรดอะมิโน ในสาหร่ายก้ามกุ้งที่ผ่านการไฮโดรไล เซท	ผศ.ศุภลักษณ์ สุดขาว	การประชุมวิชาการระดับชาติ มหาวิทยาลัยทักษิณ ครั้งที่ 31 ประจำปี 2564
31	The Calculation of Photon Interactions of $Gd_2 YAl_2 Ga_3 O_{12}$ Phosphor by the Phy-X Software Compared with the XCom Program	ดร.เอกพล แก้วนวม	The 21 th International Union of Materials Research Societies – International Conference in Asia (IUMRS- ICA2020) Chiang Mai, Thailand 23-26 February 2021
32	การตรวจวัดอัตราการปลดปล่อย เรดอนจากหมอนยางพาราที่สุ่ม ตัวอย่างจากตลาดออนไลน์ในประเทศไทย	ดร.สันติ รักษาวงศ์	ASEAN Journal of Scientific and Technological Reports Vol.24Z1X January-April 2021
33	On new stability results for composite functional equations in quasi- β -normed spaces	อนุรักษ์ ฉัญญเจริญ	Demonstratio Mathematica Scopus Q3 มีค่า Impact factor 0.33 /20 เม.ย. 64 https://www.scimagojr.com/ journalsearch.php?q= 21100836176&tip= sid&clean=0
34	Tunable orange, yellow and white emission of Pr^{3+} -doped tungsten gadolinium borate glasses	ดร.เอกพล แก้วนวม	Journal of Non-Crystalline solids 554 (2021) 120603 Scopus Q1 =30% 8 December 2020
35	Strong emission from Ce^{3+} - doped gadolinium oxyfluoro- borate scintillation glasses matrix	ดร.เอกพล แก้วนวม	Radiation Physics and Chemstry 185 (2021) 109497 Scopus Q2 =30% 6 April 2021

ที่	ชื่อบทความวิจัย	ชื่อผู้วิจัย	แหล่งตีพิมพ์เผยแพร่
36	x-ray/proton and photoluminescence behaviors of Sm ³⁺ doped high-density tungsten gadolinium borate scintillating glass	ดร.เอกพล แก้วนวม	Journal of Alloys and Compounds Scopus มีค่า Impact factor 4.65 6 August 2020
37	ตำรา : จุลชีววิทยา	ผศ.ศุภลักษณ์ สุตขาว	ผลงานที่ผ่านการพิจารณา ผศ. คำสั่ง มรณจ.ที่ 1583/2563 16 ก.ย. 2563

วิทยาลัยมวยไทยศึกษาและการแพทย์แผนไทย

สาขาวิชาวิทยาศาสตร์สุขภาพ

1	ความสัมพันธ์ระหว่างการติดสมาร์ทโฟนกับผลกระทบต่อสุขภาพด้านลบของนักเรียนชั้นมัธยมศึกษาตอนปลายในอำเภอเมือง จังหวัดราชบุรี สังกัดสำนักงานเขตพื้นที่การศึกษา มัธยมศึกษา เขต 8	อ.รุ่งนภา นาสวนบริสุทธิ์ ผศ.ดร.รุ่งอรุณ สุธิพงษ์	การประชุมวิชาการระดับชาติราชภัฏหมู่บ้านจอมบึงวิจัย ครั้งที่ 9 วันที่ 1 มี.ค. 2564
2	การเปรียบเทียบพฤติกรรมและปัญหาการใช้อินเทอร์เน็ตของนักศึกษาวิทยาลัย มวยไทยศึกษาและการแพทย์แผนไทยมหาวิทยาลัยราชภัฏหมู่บ้านจอมบึง	ผศ.ดร.รุ่งอรุณ สุธิพงษ์	การประชุมวิชาการระดับชาติราชภัฏหมู่บ้านจอมบึงวิจัย ครั้งที่ 9 วันที่ 1 มี.ค. 2564
3	การศึกษาพฤติกรรมสุขภาพตามแนวทางสุขบัญญัติแห่งชาติแบบนิวนอร์มอลในช่วงการแพร่ระบาดของโรคโควิด-19 ของประชากรหมู่ที่ 4 ตำบลดอนตะโก อำเภอเมือง จังหวัดราชบุรี	อ.ดร.รินรำไพ พุทธิพันธ์	การประชุมวิชาการระดับชาติราชภัฏหมู่บ้านจอมบึงวิจัย ครั้งที่ 9 วันที่ 1 มี.ค. 2564
4	ปัจจัยที่มีความสัมพันธ์กับพฤติกรรมสุขภาพของนักศึกษาวิทยาลัยมวยไทยศึกษาและการแพทย์แผนไทย มหาวิทยาลัยราชภัฏหมู่บ้านจอมบึง	อ.ชลธิรา กาวไธสง	การประชุมวิชาการระดับชาติราชภัฏหมู่บ้านจอมบึงวิจัย ครั้งที่ 9 วันที่ 1 มี.ค. 2564
5	การศึกษากฎมีปัญหามอพื้นบ้านกรณีศึกษานายใส มากยอด บ้านบางแหวน ตำบลปากคลอง อำเภอปะทิว จังหวัดชุมพร	อ.อัญทิวา อุ่นไธสง	การประชุมวิชาการระดับชาติราชภัฏหมู่บ้านจอมบึงวิจัย ครั้งที่ 9 วันที่ 1 มี.ค. 2564
6	ความสัมพันธ์ระหว่างความรู้และพฤติกรรมการสูบบุหรี่ของนักศึกษา	อ.นัฏกร สุขเสริม รศ.ดร.ชาญชัย ยมดิษฐ์	การประชุมวิชาการระดับชาติราชภัฏหมู่บ้านจอมบึงวิจัย ครั้งที่ 9



ที่	ชื่อบทความวิจัย	ชื่อผู้วิจัย	แหล่งตีพิมพ์เผยแพร่
	ระดับปริญญาตรี มหาวิทยาลัยราชภัฏหมู่บ้านจอมบึง		วันที่ 1 มี.ค. 2564
7	การเปรียบเทียบองค์ประกอบทางเคมีของน้ำมันเหง้าไพลสกัดเย็นกับสารสกัดไพลที่หมักกับแอลกอฮอล์	อ.เฟื่องลดา ทบศรี ผศ.กัณตา นิมัทศนศิริ	การประชุมวิชาการระดับชาติราชภัฏหมู่บ้านจอมบึงวิจัย ครั้งที่ 9 วันที่ 1 มี.ค. 2564
8	ปัจจัยที่มีความสัมพันธ์กับพฤติกรรมการดูแลสุขภาพตนเองด้วยการแพทย์แผนไทยของนักศึกษาวิทยาลัยมวยไทยศึกษาและการแพทย์แผนไทย มหาวิทยาลัยราชภัฏหมู่บ้านจอมบึง	อ.ญชมนล ละทัยนิล	การประชุมวิชาการระดับชาติ ราชภัฏหมู่บ้านจอมบึงวิจัย ครั้งที่ 9 วันที่ 1 มี.ค. 2564
9	พฤติกรรมการป้องกันโรคไวรัสโคโรนาสายพันธุ์ใหม่ 2019 ของผู้สูงอายุ ตำบลคูบัว อำเภอเมือง จังหวัดราชบุรี	อ.รุ่งนภา สิงห์สถิตย์ รศ.ดร.ชาญชัย ยมดิษฐ์ อ.บารมี ชูชัย	การประชุมวิชาการระดับชาติ ราชภัฏหมู่บ้านจอมบึงวิจัย ครั้งที่ 9 วันที่ 1 มี.ค. 2564
10	ความคาดหวังและการรับรู้ของประชาชนต่อคุณภาพบริการงานการแพทย์แผนไทยโรงพยาบาลส่งเสริมสุขภาพตำบลรับใหญ่ อำเภอบ้านโป่ง จังหวัดราชบุรี	อ.ญชมนล ละทัยนิล	การประชุมวิชาการระดับชาติ ราชภัฏหมู่บ้านจอมบึงวิจัย ครั้งที่ 9 วันที่ 1 มี.ค. 2564
11	ความรู้ความเข้าใจในโรคติดเชื้อไวรัสโคโรนา 2019 ทางการจัดการด้านสุขอนามัยและอนามัยสิ่งแวดล้อม กรณีศึกษานักศึกษาวิทยาลัยมวยไทยศึกษาและการแพทย์แผนไทย	อ.รัชดาพร ฐานมัน	การประชุมวิชาการระดับชาติ ราชภัฏหมู่บ้านจอมบึงวิจัย ครั้งที่ 9 วันที่ 1 มี.ค. 2564
12	การศึกษาคุณภาพชีวิตวิถีใหม่จากการแพร่ระบาดของเชื้อไวรัสโคโรนา 2019 ของนักศึกษาวิทยาลัยมวยไทยศึกษาและการแพทย์แผนไทย มหาวิทยาลัยราชภัฏหมู่บ้านจอมบึง	อ. รัชดาพร ฐานมัน	การประชุมวิชาการระดับชาติ ราชภัฏหมู่บ้านจอมบึงวิจัย ครั้งที่ 9 วันที่ 1 มี.ค. 2564
13	ผลของการออกกำลังกายด้วยวิธีเดินบาสโลบ ต่อการส่งเสริมสุขภาพผู้ป่วยโรคเบาหวานชนิดที่ 2	อ.ดร.सानนท์ เลหาบุตร อ.ภณิชา ตงสุภางค์กุล	วารสารวิชาการสาธารณสุขชุมชน (ISSN 2408-2686) ปีที่ 6 ฉ. 4 ต.ค.-ธ.ค. 63 TCI ฐาน 2
14	การพัฒนาแบบการฝึกมวยไทยเพื่อการป้องกันและการจับกุม สำหรับเจ้าหน้าที่ตำรวจงานป้องกันปราบปราม ตำรวจภูธรจังหวัด	ผศ.ดร. สำราญ สุขแสวง อ.บารมี ชูชัย อ.ปรัชญ์ชัย ใจชาญสุขกิจ ผศ.ดร.รุ่งอรุณ สุทธิพงษ์	วารสารบัณฑิตวิจัย (ISSN 2229-2756) ปีที่ 11 ฉ. 2 ก.ค.-ธ.ค. 63 TCI ฐาน 2



ที่	ชื่อบทความวิจัย	ชื่อผู้วิจัย	แหล่งตีพิมพ์เผยแพร่
	สมุทรสงคราม	ผศ.ประไพโรจน์ จันทะบัณฑิต	
15	การพัฒนาารูปแบบการออกกำลังกายด้วยศิลปะมวยไทยเชิงมวยที่มีผลต่อสมรรถภาพทางกายสำหรับผู้สูงอายุในโรงพยาบาลส่งเสริมสุขภาพเขามิ่ง ตำบลปากช่อง อำเภอจอมบึง จังหวัดราชบุรี	ผศ.ดร.สำราญ สุขแสง	วารสารวิจัยมหาวิทยาลัยราชภัฏหมู่บ้านจอมบึง สาขามนุษยศาสตร์และสังคมศาสตร์ ปีที่ 8 ฉ. 2 (ก.ค. – ธ.ค. 63) TCI ฐาน 2
16	การพัฒนาหลักสูตรใบอนุญาตระดับ A,B และ C สำหรับผู้ตัดสินกีฬามวยไทยอาชีพ	ผศ.ดร.สำราญ สุขแสง, อ.บารมี ชูชัย, รศ.ดร.ชาญชัย ยมดิษฐ์, ผศ.ดร.รุ่งอรุณ สุทธิพงษ์, อ.วรยุทธ์ ทิพย์เที่ยงแท้ อ.รวัย ตั้งมูททาภัทรกุล	วารสารบัณฑิตวิจัย ปีที่ 12 ฉ. 1 ม.ค. – มิ.ย. 64 TCI ฐาน 1
17	การจัดทำหลักสูตรผู้ตัดสินกีฬามวยไทยอาชีพระดับ เอ บี และซี (A B C License)	รศ.ดร.ชาญชัย ยมดิษฐ์, อ. บารมี ชูชัย, ผศ.ดร.สำราญ สุขแสง, ผศ.ดร.รุ่งอรุณ สุทธิพงษ์,	ทุนวิจัยการกีฬาแห่งประเทศไทย (กกท.) 1,000,000 บาท
18	ตำรา : การนวดและการใช้สมุนไพรบรรเทาอาการปวดศีรษะ	ผศ.กัณดา นิมิต์คนศิริ	ผลงานวิชาการเพื่อขอตำแหน่ง ผศ. คำสั่ง มรมจ. ที่ 1496/2563 3 ก.ย. 63 มติที่ประชุมสภา ครั้งที่ 7/2563 23 ก.ค. 63
19	งานวิจัย : รูปแบบการจัดทำโครงการด้านสาธารณสุขเพื่อขอรับเงินสนับสนุนจากกองทุนหลักประกันสุขภาพในระดับท้องถิ่นสำหรับอาสาสมัครสาธารณสุขประจำหมู่บ้าน อำเภอจอมบึง จังหวัดราชบุรี	ผศ.ดร.รุ่งอรุณ สุทธิพงษ์	ผลงานวิชาการเพื่อขอตำแหน่ง ผศ. คำสั่ง มรมจ. ที่ 0387/2564 31 มี.ค. 2564 มติที่ประชุมสภา ครั้งที่ 2/2564 31 มี.ค. 64
20	งานวิจัย: การประยุกต์รูปแบบพฤติกรรมส่งเสริมสุขภาพของเพนเดอร์ร่วมกับแรงสนับสนุนทางสังคมในการออกกำลังกายแบบฤๅษีตัดตนของผู้สูงอายุในอำเภอจอมบึง จังหวัดราชบุรี	ผศ.ณิภารัตน์ บุญกุล	ผลงานวิชาการเพื่อขอตำแหน่ง ผศ. คำสั่ง มรมจ. ที่ 0386/2564 31 มี.ค. 2564 มติที่ประชุมสภา ครั้งที่ 2/2564 31 มี.ค. 64
สาขาวิชามนุษยศาสตร์และสังคมศาสตร์			
1	พฤติกรรมกรรมการป้องกันโรคไวรัสโคโรนาสายพันธุ์ใหม่ 2019 ของผู้สูงอายุ ตำบลคูบัว อำเภอเมือง จังหวัดราชบุรี	อ.รุ่งนภา สิงห์สถิตย์ รศ.ดร.ชาญชัย ยมดิษฐ์ อ.บารมี ชูชัย	การประชุมวิชาการระดับชาติราชภัฏหมู่บ้านจอมบึงวิจัยครั้งที่ 9 วันที่ 1 มี.ค. 2564



ที่	ชื่อบทความวิจัย	ชื่อผู้วิจัย	แหล่งตีพิมพ์เผยแพร่
2	การพัฒนารูปแบบการฝึกมวยไทยเพื่อ การป้องกันและการจับกุม สำหรับ เจ้าหน้าที่ตำรวจงานป้องกัน ปราบปราม ตำรวจภูธรจังหวัด สมุทรสงคราม	ผศ.ดร.สำราญ สุขแสง อ.บารมี ชูชัย อ.ปรัชญ์ชัย ใจชาญสุขกิจ ผศ.ดร.รุ่งอรุณ สุทธิพงษ์ ผศ.ประไพโรจน์ จันทะบัณฑิต	วารสารบัณฑิตวิจัย ปีที่ 11 ฉ. 2 ก.ค.-ธ.ค. 63 TCI ฐาน 2
3	การพัฒนาแบบการออกกำลังกาย ด้วยศิลปะมวยไทยเชิงมวยที่มีผลต่อ สมรรถภาพทางกายสำหรับผู้สูงอายุใน โรงพยาบาลส่งเสริมสุขภาพเข้าง ตำบลปากช่อง อำเภอจอมบึง จังหวัด ราชบุรี	ผศ.ดร.สำราญ สุขแสง	วารสารวิจัยมหาวิทยาลัยราชภัฏ หมู่บ้านจอมบึง สาขา มนุษยศาสตร์และสังคมศาสตร์ ปี ที่ 8 ฉ. 2 ก.ค. - ธ.ค. 63 TCI ฐาน 2
4	การพัฒนาหลักสูตรใบอนุญาตระดับ A,B และ C สำหรับผู้ตัดสินกีฬามวย ไทยอาชีพ	ผศ.ดร.สำราญ สุขแสง อ.บารมี ชูชัย รศ.ดร.ชาญชัย ยมดิษฐ์ ผศ.ดร.รุ่งอรุณ สุทธิพงษ์ อ.วรยุทธ ทัพย์เที่ยงแท้ อ.รวัย ตั้งมูททาภักทรกุล	วารสารบัณฑิตวิจัย (ISSN 2229-2756) ปีที่ 12 ฉ. 1 ม.ค. - มิ.ย. 64 TCI ฐาน 1
5	การจัดทำหลักสูตรผู้ตัดสินกีฬามวย ไทยอาชีพระดับ เอ บี และซี (A B C License)	รศ.ดร.ชาญชัย ยมดิษฐ์ ผศ.ดร.สำราญ สุขแสง ผศ.ดร.รุ่งอรุณ สุทธิพงษ์ อ.บารมี ชูชัย.	ทุนวิจัยการกีฬาแห่งประเทศไทย (กทท.) 1,000,000 บาท

ผลงานการใช้ประโยชน์จากงานวิจัยโดยหน่วยงานภายนอก
ผลงานวิจัยของมหาวิทยาลัยได้รับการนำไปใช้ประโยชน์จากหน่วยงานภายนอก ดังนี้

ที่	ชื่อผลงานวิจัย/งานสร้างสรรค์	ชื่อเจ้าของผลงาน	หน่วยงาน ที่นำไปใช้ประโยชน์
คณะครุศาสตร์			
1	การปรับปรุงหลักสูตรสมรรถนะครูมวยไทยอาชีพ	รศ.ดร.ชาญชัย ยมดิษฐ์	การใช้ประโยชน์ในเชิงนโยบาย สาธารณสุขอำเภอ บ้านคา
2	การจัดทำหลักสูตรผู้ตัดสินกีฬามวยไทยอาชีพระดับ เอ บี และซี (A License B License C License)	รศ.ดร.ชาญชัย ยมดิษฐ์	การใช้ประโยชน์ในเชิงนโยบาย สาธารณสุขอำเภอ บ้านคา
คณะมนุษยศาสตร์และสังคมศาสตร์			
1	การจัดทำระบบควบคุมคุณภาพและมาตรฐานการผลิตสินค้าสิ่งปฏิกูลทางภูมิศาสตร์ สินค้ามะพร้าว น้ำหอมราชบุรี	ผศ.ดร.ชฎาพร โปศัยสวรรค์	สำนักงานพาณิชย์จังหวัดราชบุรี
2	การจัดทำระบบควบคุมคุณภาพและมาตรฐานการผลิตสินค้าสิ่งปฏิกูลทางภูมิศาสตร์ สินค้าสับปะรดบ้านคา	ผศ.ดร.ชฎาพร โปศัยสวรรค์	สำนักงานพาณิชย์จังหวัดราชบุรี
3	ตัวแบบการพัฒนาทักษะการพูดในที่ชุมชนสำหรับผู้นำชุมชนท้องถิ่น	ผศ.ดร.จิรพรรณ นิลทองคำ	องค์การบริหารส่วนตำบลดอนตะโก ตำบลดอนตะโก อำเภอเมือง จังหวัดราชบุรี
4	การจัดทำระบบควบคุมคุณภาพและมาตรฐานการผลิตสินค้าสิ่งปฏิกูลทางภูมิศาสตร์ สินค้าโอ่งมังกรราชบุรี	ผศ.ดร.ชฎาพร โปศัยสวรรค์	สำนักงานพาณิชย์จังหวัดราชบุรี
5	การบูรณาการการพัฒนาปัจจัยการผลิตการสร้างมูลค่าเพิ่มและการบริหารจัดการการตลาด เพื่อยกระดับคุณภาพชีวิตของเกษตรกรผู้ปลูกสับปะรดจังหวัดราชบุรี	ผศ.ดร.ชฎาพร โปศัยสวรรค์	สำนักงานพาณิชย์จังหวัดราชบุรี
6	การจัดทำคำขอขึ้นทะเบียนสิ่งปฏิกูลทางภูมิศาสตร์ สินค้าโอ่งมังกรราชบุรี	ผศ.ดร.ชฎาพร โปศัยสวรรค์	สำนักงานพาณิชย์จังหวัดราชบุรี
คณะวิทยาการจัดการ			
1	การพัฒนาศักยภาพและกระบวนการบริหารจัดการงานวิ่งในประเทศไทยเพื่อรองรับการท่องเที่ยวเชิงกีฬา	ผศ.ดร.นงลักษณ์ เพิ่มชาติ	การท่องเที่ยวและกีฬาจังหวัดราชบุรี
2	การพัฒนาสนามวิ่งต้นแบบการจัดงานวิ่งในประเทศไทย โดยใช้แนวคิดเศรษฐกิจแพลตฟอร์ม (Platform Economy)	ผศ.ดร.นงลักษณ์ เพิ่มชาติ	การท่องเที่ยวและกีฬาจังหวัดราชบุรี
3	การพัฒนาสนามวิ่งต้นแบบการจัดงานวิ่งใน	ผศ.ดร.นงลักษณ์ เพิ่มชาติ	การท่องเที่ยวและกีฬาจังหวัด



ที่	ชื่อผลงานวิจัย/งานสร้างสรรค์	ชื่อเจ้าของผลงาน	หน่วยงาน ที่นำไปใช้ประโยชน์
	ประเทศไทย โดยใช้แนวคิดเศรษฐกิจแพลตฟอร์ม (Platform Economy)		ราชบุรี
4	แนวทางการพัฒนาศักยภาพการท่องเที่ยวเชิงกีฬา ด้วยจักรยานเชื่อมโยงประเทศเพื่อนบ้านในภูมิภาคอาเซียน เพื่อรองรับนักท่องเที่ยวปั่นจักรยานชาวไทยและชาวต่างชาติ	อ.ดร.ทัศนีย์ นาคเสนีย์	การท่องเที่ยวและกีฬาจังหวัดราชบุรี
5	การพัฒนาการท่องเที่ยวเชิงกีฬาด้วยการปั่นจักรยานข้ามประเทศ : การส่งเสริมการท่องเที่ยวด้วยตนเองและเส้นทางท่องเที่ยวในเขตภูมิภาคตะวันตกของประเทศไทย	อ.ดร.ทัศนีย์ นาคเสนีย์	การท่องเที่ยวและกีฬาจังหวัดราชบุรี
6	โครงการการจัดการความรู้ ภูมิปัญญาท้องถิ่นด้านการจัดการการผลิตสับปะรดของเกษตรกรตำบลหนองพันจันทร์ อำเภอบ้านคา จังหวัดราชบุรี เพื่อการลดต้นทุน	ผศ.อัจฉริยา โชติกลาง	สำนักงานเกษตรอำเภอบ้านคา
7	การพัฒนาต้นแบบธุรกิจการจัดกิจกรรมเชิงกีฬา (Sport event Business model) และการสื่อสารการตลาดด้วยเทคโนโลยีสื่อดิจิทัลในกลุ่มกิจกรรมมวยไทย ปั่นจักรยานและวิ่ง	ผศ.ดร.สัจจา ไกรศรีรัตน์	สมาคมธุรกิจท่องเที่ยวสวนผึ้ง
8	การพัฒนาต้นแบบการบริหารจัดการการท่องเที่ยวเชิงกีฬาในกลุ่มกิจกรรม มวยไทย ปั่นจักรยาน และวิ่ง (Fight Ride Run) สู่อุตสาหกรรมท่องเที่ยวดิจิทัลของประเทศไทย	ผศ.ดร.สัจจา ไกรศรีรัตน์	สมาคมธุรกิจท่องเที่ยวสวนผึ้ง
คณะวิทยาศาสตร์และเทคโนโลยี			
1	สื่อการสอนการเปลี่ยนแปลงสถานะของสารโดยมีปัจจัยเป็นความร้อน	อ.ณิชاجر ปทุมรังสรรค์	โรงเรียนวัดชาวเหนือ จังหวัดราชบุรี
2	Game สูตรคำนวณชวนค้นหา	อ.ณิชاجر ปทุมรังสรรค์	โรงเรียนวัดชาวเหนือ จังหวัดราชบุรี
3	เกมส์ตารางธาตุ	อ.ณิชاجر ปทุมรังสรรค์	โรงเรียนวัดชาวเหนือ จังหวัดราชบุรี
4	การพัฒนากระดาษทดสอบอย่างง่ายสำหรับการทดสอบสารเคมีกำจัดศัตรูพืชกลุ่มออร์กาโนฟอสเฟตในผัก	ผศ.ดร.จรรยา พรหมเฉลิม	ตลาดเกษตรกรราชบุรี เครือข่ายอำเภोजอมบึง
5	การพัฒนารูปแบบการเรียนการสอนแบบผสมผสานร่วมกับการสอนแบบโค้ชและสะเต็มศึกษา เพื่อการส่งเสริมทักษะด้านการเรียนรู้และนวัตกรรมของนักศึกษาวิชาชีพครู	ดร.มัธยา รุ่งอรุณ	โรงเรียนวัดหลักสองราษฎร์บำรุง จ.สมุทรสาคร
6	การพัฒนาหลักสูตรเสริมสมรรถนะด้านการสอนงานประดิษฐ์ทางคณิตศาสตร์ครูในสังกัดการศึกษา	ดร.พิมพ์า จันทาแล้ว	โรงเรียนวัดเขาปิ่นทอง จ.ราชบุรี

ที่	ชื่อผลงานวิจัย/งานสร้างสรรค์	ชื่อเจ้าของผลงาน	หน่วยงาน ที่นำไปใช้ประโยชน์
	ขั้นพื้นฐาน เพื่อพัฒนาความคิดสร้างสรรค์นักเรียน ระดับมัธยมศึกษาตอนต้น จังหวัดราชบุรี		
7	การคัดแยกยีสต์บริสุทธิ์และผลิตยีสต์สำเร็จรูปจาก ตะคร้อ	ดร.สรวรยา ปัญญานันท์	ไร้สุขพ่วง อ.จอมบึง จ.ราชบุรี
คณะเทคโนโลยีอุตสาหกรรม			
1	การพัฒนาสนามวังต้นแบบการจัดงาน วังในประเทศไทย โดยใช้แนวคิด เศรษฐกิจแพลตฟอร์ม (Platform Economy)	อ.ดร.เสรี เพิ่มชาติ	ท่องเที่ยวและกีฬา จังหวัดราชบุรี
2	การพัฒนาการท่องเที่ยวเชิงกีฬาด้วย การบินจักรยานข้ามประเทศ : การ ส่งเสริมการท่องเที่ยวด้วยตนเองและ เส้นทางท่องเที่ยวในเขตภูมิภาค ตะวันตกของประเทศไทย	ผศ.ว่าที่ ร.ต. ดร.วสันต์ นาคเสนีย์	ท่องเที่ยวและกีฬา จังหวัดราชบุรี
3	แนวทางการพัฒนาศักยภาพการ ท่องเที่ยวเชิงกีฬาด้วยจักรยาน เชื่อมโยงประเทศเพื่อนบ้านในภูมิภาค อาเซียน เพื่อรองรับนักท่องเที่ยวปั่น จักรยานชาวไทยและชาวต่างชาติ	ผศ.ว่าที่ ร.ต. ดร.วสันต์ นาคเสนีย์	ท่องเที่ยวและกีฬา จังหวัดราชบุรี
4	การพัฒนาศักยภาพและกระบวนการ บริหารจัดการงานวังในไทยเพื่อรองรับการ ท่องเที่ยวเชิงกีฬา	อ.ดร.เสรี เพิ่มชาติ	ท่องเที่ยวและกีฬา จังหวัดราชบุรี
5	โครงการอบรมเชิงปฏิบัติการออกแบบการพัฒนา แหล่งการเรียนรู้โรงตีมีดเหล็กลายโบราณต้นแบบ	ผศ.ว่าที่ ร.ต. ดร.วสันต์ นาคเสนีย์	ศูนย์การเรียนรู้บ้านมีดบิน
6	โครงการพัฒนาระบบการแปรรูปมะขามป้อม ด้วยนวัตกรรมแยกเม็ดและการสร้างสื่อดิจิทัลเพื่อ เพิ่มมูลค่าผลิตภัณฑ์และการสร้างอาชีพในชุมชน อย่างยั่งยืน	ผศ.ดร.สุเมธ ลิปิโรจนพงษ์	ยุวชนอาสา
7	โดมอบแห่งพลังงานแสงอาทิตย์ระบบไฮบริด	ผศ.ว่าที่ ร.ต. ดร.วสันต์ นาคเสนีย์	วิสาหกิจชุมชนบ้านช่างสกุล บายศรี
วิทยาลัยมวยไทยศึกษาและการแพทย์แผนไทย			
1	การพัฒนารูปแบบการออกกำลังกายด้วยศิลปะมวย ไทยเชิงมวยที่มีผลต่อสมรรถภาพทางกายสำหรับ ผู้สูงอายุในโรงพยาบาลส่งเสริมสุขภาพเขาผึ้ง ตำบล ปากช่อง อำเภอจอมบึง จังหวัดราชบุรี	ผศ.ดร.สำราญ สุขแสง	การใช้ประโยชน์ในเชิง นโยบาย สาธารณสุขอำเภอ บ้านคา
2	ปัจจัยที่มีความสัมพันธ์กับพฤติกรรมตรวจคัด กรองโรคมะเร็งลำไส้และไส้ตรงของประชาชนทั่วไป ในจังหวัดราชบุรี	อ.ดร.ชลธิรา กาวไธสง	การใช้ประโยชน์ในเชิง นโยบาย สาธารณสุขอำเภอ บ้านคา
3	การประเมินความเสี่ยงต่อการหกล้มของผู้สูงอายุ	ผศ.ดร.รุ่งอรุณ สุทธิพงษ์	การใช้ประโยชน์ในเชิง



ที่	ชื่อผลงานวิจัย/งานสร้างสรรค์	ชื่อเจ้าของผลงาน	หน่วยงาน ที่นำไปใช้ประโยชน์
	ชุมชนบ้านขนุน ตำบลบ้านเลือก อำเภอบ้านเลือก จังหวัดราชบุรี		นโยบาย สาธารณสุขอำเภอ บ้านคา
4	การปรับปรุงหลักสูตรสมรรถนะครูมวยไทยอาชีพ	รศ.ดร.ชาญชัย ยมดิษฐ์ ผศ.ดร.สำราญ สุขแสง ผศ.ดร.รุ่งอรุณ สุทธิพงษ์ อ.บารมี ชูชัย	การใช้ประโยชน์ในเชิง นโยบาย สาธารณสุขอำเภอ บ้านคา
5	การจัดทำหลักสูตรผู้ตัดสินกีฬามวยไทยอาชีพระดับ เอ บี และซี (A License B License C License)	รศ.ดร.ชาญชัย ยมดิษฐ์ ผศ.ดร.สำราญ สุขแสง ผศ.ดร.รุ่งอรุณ สุทธิพงษ์ อ.บารมี ชูชัย	การใช้ประโยชน์ในเชิง นโยบาย สาธารณสุขอำเภอ บ้านคา



โครงการ / กิจกรรมส่งเสริมและพัฒนาคณาจารย์ในด้านการวิจัย

มหาวิทยาลัยได้ให้ความร่วมมือด้านการวิจัยกับหน่วยงานภายนอก ดังรายละเอียดต่อไปนี้

1) ชื่อกิจกรรม : โครงการความร่วมมือจัดนิทรรศการแสดงผลงานวิจัยกับสำนักงานคณะกรรมการวิจัยแห่งชาติ “มหกรรมงานวิจัยแห่งชาติ 2563 (Thailand Research Expo 2020)”

(1) แหล่งงบประมาณ : เงินงบประมาณจากรายได้ ประจำปี งบประมาณ พ.ศ. 2563

- (2) วัตถุประสงค์ของโครงการ : 1. เพื่อสร้างความสัมพันธ์ของเครือข่ายวิจัยทั่วประเทศ
2. เพื่อเป็นเวทีนำเสนอผลงานวิจัยเพื่อการใช้ประโยชน์
3. เพื่อพัฒนาศักยภาพการวิจัยของนักวิจัย

(3) กำหนดเวลา : 1-6 สิงหาคม 2563

(4) สถานที่จัด : โรงแรมเซ็นทาราแกรนด์ และบางกอกคอนเวนชันเซ็นเตอร์ เซ็นทรัลเวิลด์ กรุงเทพฯ

2) ชื่อกิจกรรม : โครงการการประชุมวิชาการระดับชาติราชภัฏหมู่บ้านจอมบึง ครั้งที่ 8 “วิจัยแบบบูรณาการ สรรค์สร้างนวัตกรรม ลดความเหลื่อมล้ำของสังคม”

(1) แหล่งงบประมาณ : เงินงบประมาณจากเงินรายได้ประจำปี งบประมาณ พ.ศ. 2563

- (2) วัตถุประสงค์ของโครงการ : 1. เพื่อเป็นเวทีเผยแพร่ผลงานวิจัยของอาจารย์ นักศึกษา และผู้ที่สนใจ
2. เพื่อเป็นเวทีแลกเปลี่ยนผลงานวิจัยของอาจารย์ นักศึกษาและผู้ที่เกี่ยวข้อง
3. เพื่อเป็นเวทีสำหรับแลกเปลี่ยนแนวคิดและ การทำวิจัยรวมทั้งการสร้างเครือข่ายนักวิจัย ในประเทศ

(3) จำนวนผู้มีส่วนร่วม : 300 คน

(4) กำหนดเวลา : 1 มีนาคม 2563

3) ชื่อกิจกรรม : โครงการประชุมวิชาการระดับชาติและนานาชาติของมหาวิทยาลัยราชภัฏ วิจัย ครั้งที่ 6

(1) แหล่งงบประมาณ : เงินงบประมาณจากเงินรายได้ประจำปี งบประมาณ พ.ศ. 2563

- (2) วัตถุประสงค์ของโครงการ : 1. เพื่อเผยแพร่ผลงานวิจัย งานสร้างสรรค์และ นวัตกรรมของอาจารย์ของมหาวิทยาลัย
2. เพื่อส่งเสริมศักยภาพด้านการวิจัย งานสร้างสรรค์ และนวัตกรรมของอาจารย์ของมหาวิทยาลัย

(3) จำนวนผู้มีส่วนร่วม : 10 คน

(4) กำหนดเวลา : วันที่ 17-18 สิงหาคม 2563 ณ มหาวิทยาลัยราชภัฏจันทรเกษม



- 3) **ชื่อกิจกรรม** : โครงการจัดทำวารสารมหาวิทยาลัยราชภัฏหมู่บ้านจอมบึงวิจัย
- 1) แหล่งงบประมาณ : เงินงบประมาณประเภทเงินรายได้ ปีงบประมาณ พ.ศ. 2560
 - 2) วัตถุประสงค์ของโครงการ : เพื่อจัดทำวารสารของมหาวิทยาลัยให้เป็นเวทีในการเผยแพร่ความรู้ที่ได้จากการทำวิจัย
 - 3) กำหนดเวลา : ราย 6 เดือน
ฉบับที่ 2 ปีที่ 4 ตุลาคม 2559 – มีนาคม 2560
ฉบับที่ 1 ปีที่ 5 เมษายน – กันยายน 2560

การให้ความร่วมมือด้านการวิจัยกับหน่วยงานภายนอก

มหาวิทยาลัยได้ให้ความร่วมมือด้านการวิจัยกับหน่วยงานหน่วยงานภายนอก ดังรายละเอียดต่อไปนี้

1. มีคลินิกให้คำปรึกษาแนะนำ และการอภิปรายเกี่ยวกับการดำเนินงานวิจัยแบบตัวต่อตัว
2. ร่วมกับสำนักงานคณะกรรมการวิจัยแห่งชาติ (วช.) เข้าร่วมงาน “มหกรรมงานวิจัยแห่งชาติ” (Thailand Research Expo) เป็นประจำทุกปี เพื่อนำเสนอผลงานวิจัยที่โดดเด่นของมหาวิทยาลัยเพื่อการใช้ประโยชน์และพัฒนาศักยภาพของนักวิจัย

การส่งเสริมและสร้างแรงจูงใจสำหรับคณาจารย์ และนักศึกษาให้ผลิตผลงานวิจัยที่มีคุณค่าสู่สังคม

มหาวิทยาลัยได้ให้การส่งเสริมและสร้างแรงจูงใจสำหรับคณาจารย์ให้ผลิตผลงานวิจัย ดังรายละเอียดต่อไปนี้

1. สนับสนุนงบประมาณในการตีพิมพ์เผยแพร่ผลงานวิจัยทั้งในและต่างประเทศ
2. มีการจัดสรรเงินรางวัลและประกาศเกียรติคุณให้กับนักวิจัยที่มีผลงานวิจัยดีเด่นเชิงประจักษ์
3. จัดทำโครงการพัฒนาศักยภาพนักวิจัยด้วยการฝึกอบรม
4. จัดทำวารสารวิจัยเพื่อเป็นเวทีสำหรับการตีพิมพ์เผยแพร่ผลงานวิจัย
5. จัดเวทีแลกเปลี่ยนเรียนรู้ร่วมกันเพื่อพัฒนาศักยภาพในการทำวิจัย

ภาพประกอบโครงการอบรม

การประชุมวิชาการนำเสนอผลงานระดับชาติและนานาชาติ “ราชภัฏวิจัย” ครั้งที่ 6
 ในระหว่างวันที่ 17-18 สิงหาคม 2563
 ณ มหาวิทยาลัยราชภัฏจันทรเกษม



การจัดนิทรรศการแสดงผลงานวิจัย ภายใต้งาน “มหกรรมงานวิจัยแห่งชาติ 2563” (Thailand Research Expo 2020) จัดนิทรรศการแสดงผลงานวิจัย เรื่อง การพัฒนาต้นแบบการบริหารจัดการการท่องเที่ยวเชิงกีฬาในกลุ่มกิจกรรม มวยไทย ปั่นจักรยาน และวิ่ง (Fight Ride Run)"จัดระหว่างวันเสาร์ที่ 1 - วันพฤหัสบดีที่ 6 สิงหาคม 2563



การจัดเวทีประชุมวิชาการระดับชาติราชภัฏหมู่บ้านจอมบึงวิจัย ครั้งที่ 8 จัดขึ้นในวันที่ 1 มีนาคม 2563

