



ประจำปีงบประมาณ พ.ศ. 2562

# รายงานผลการดำเนินงาน

**สถาบันวิจัยและพัฒนา**  
มหาวิทยาลัยราชภัฏหมู่บ้านจอมบึง



## บทสรุปผู้บริหาร

### ผลการดำเนินงานประจำปี งบประมาณ พ.ศ.2562

สถาบันวิจัยและพัฒนาได้กำหนดวิสัยทัศน์ไว้ว่า “มุ่งพัฒนาระบบบริหารจัดการงานวิจัยให้มีประสิทธิภาพและประสิทธิผล เพื่อนำไปสู่การมีผลงานวิจัย นวัตกรรม และงานสร้างสรรค์ที่มีคุณภาพ ก่อให้เกิดการใช้ประโยชน์แก่ชุมชนท้องถิ่นและประเทศชาติอย่างเป็นรูปธรรม” และเพื่อตอบสนองวิสัยทัศน์ดังกล่าว สถาบันวิจัยและพัฒนาได้ดำเนินการภายในปีงบประมาณ พ.ศ. 2562 ในภาพรวมโดยสรุป ดังนี้

1. มีผลงานวิจัย จำนวน 32 เรื่อง ได้รับทุนอุดหนุนการวิจัย จำนวน 11,855,700 บาท (สิบเอ็ดล้านบาทแปดแสนห้าหมื่นห้าพันเจ็ดร้อยบาท) แบ่งตามประเภทของแหล่งทุน ดังนี้

1.1 เงินงบประมาณแผ่นดินผ่านการพิจารณาโครงการวิจัยจาก วช. จำนวน 3 เรื่อง เป็นเงิน 2,175,700 บาท (สองล้านหนึ่งแสนเจ็ดหมื่นห้าพันเจ็ดร้อยบาทถ้วน)

1.2 เงินจากการระดมทุนระหว่างสำนักงานกองทุนสนับสนุนการวิจัย (สกว.) และมหาวิทยาลัย (Matching fund) วงเงินรวม 9,000,000 บาท (เก้าล้านบาท) ประกอบด้วย งบสมทบจากสำนักงานคณะกรรมการวิจัยแห่งชาติ (วช.) จำนวน 3,000,000 บาท (สามล้านบาท) สำนักงานกองทุนส่งเสริมการวิจัย (สกว.) และเงินสมทบของมหาวิทยาลัยหน่วยละ 3,000,000 บาท (สามล้านบาท) สำนักงานกองทุนสนับสนุนการวิจัย (สกว.) จำนวน 21 เรื่อง เป็นเงิน 3,000,000 บาท (สามล้านบาทถ้วน) รวมภายใต้แผนการบูรณาการการพัฒนาปัจจัยการผลิต การสร้างมูลค่าเพิ่มและการบริหารจัดการการตลาดเพื่อยกระดับคุณภาพชีวิตของเกษตรกรผู้ปลูกสับปะรดจังหวัดราชบุรี (ระยะที่ 2)

1.3 เงินรายได้ของมหาวิทยาลัยราชภัฏหมู่บ้านจอมบึง จำนวน 29 เรื่อง จำแนกเป็นงานวิจัยพัฒนาพื้นที่ จำนวน 18 เรื่อง งานวิจัยชั้นเรียน จำนวน 7 เรื่อง และวิจัยสถาบัน จำนวน 4 เรื่อง เป็นเงิน 680,000 บาท

2. มีผลงานการตีพิมพ์เผยแพร่ผลงานวิจัยหรืองานสร้างสรรค์ในระดับชาติและนานาชาติ จำนวน 225 เรื่อง แบ่งออกตามระดับและประเภทของการตีพิมพ์เผยแพร่ ดังนี้

2.1 นำเสนอผลงานในเวทีประชุมวิชาการระดับชาติ จำนวน 128 เรื่อง

2.2 นำเสนอผลงานในเวทีประชุมวิชาการระดับนานาชาติ จำนวน 19 เรื่อง

2.3 ตีพิมพ์บทความลงวารสารระดับชาติ จำนวน 26 เรื่อง

2.4 ตีพิมพ์บทความลงวารสารระดับนานาชาติ จำนวน 52 เรื่อง

3. มีผลงานการนำผลการวิจัยไปใช้ประโยชน์ของหน่วยงานต่าง ๆ จำนวน 62 เรื่อง

4. มีการจัดทำโครงการยุทธศาสตร์ จำนวน 5 โครงการ

5. มีผลงานการจัดกิจกรรมส่งเสริมศักยภาพในการทำวิจัย จำนวน 5 กิจกรรม ดังนี้

5.1 โครงการความร่วมมือจัดนิทรรศการแสดงผลงานวิจัยกับสำนักงานของคณะกรรมการวิจัยแห่งชาติ “มหกรรมงานวิจัยแห่งชาติ 2562 (Thailand Research Expo 2019)”

5.2 โครงการประชุมวิชาการระดับชาติราชภัฏหมู่บ้านจอมบึงวิจัย ครั้งที่ 7

5.3 โครงการจัดทำวารสารมหาวิทยาลัยราชภัฏหมู่บ้านจอมบึง

1) สาขามนุษยศาสตร์และสังคมศาสตร์

2) สาขาวิทยาศาสตร์และเทคโนโลยี

5.4 โครงการสนับสนุนทุนอุดหนุนการวิจัย 1 อาจารย์ 1 งานวิจัย

1) โครงการ 1 อาจารย์ 1 งานวิจัยพัฒนาพื้นที่

2) โครงการ 1 อาจารย์ 1 งานวิจัยชั้นเรียน



#### 5.5 โครงการส่งเสริมสนับสนุนการตีพิมพ์เผยแพร่ผลงานวิจัยและตอบแทนผู้มีผลงานวิจัยเชิงประจักษ์

จากผลการดำเนินการดังกล่าว ได้ดำเนินการไปตามพันธกิจของสถาบันวิจัยและพัฒนา โดยผลการดำเนินการจะเป็นบทสรุปสำหรับผู้บริหารสถาบันวิจัยและพัฒนา โดยใช้เป็นข้อมูลสารสนเทศสำหรับการบริหารจัดการและดำเนินการในปีงบประมาณ พ.ศ. 2562 ต่อไป



## แนะนำสถาบันวิจัยและพัฒนา

### ประวัติและความเป็นมาของสถาบันวิจัยและพัฒนา

การจัดตั้งหน่วยงานที่ทำหน้าที่ในการส่งเสริมการดำเนินการวิจัยและบริการวิชาการของมหาวิทยาลัยราชภัฏหมู่บ้านจอมบึง จัดตั้งขึ้นตั้งแต่มหาวิทยาลัยราชภัฏหมู่บ้านจอมบึงยังมีฐานะเป็นวิทยาลัยครู เปิดสอนระดับประกาศนียบัตรวิชาการศึกษาชั้นสูง โดยเรียกหน่วยงานนี้ว่า “ศูนย์วิจัยและบริการวิชาการ”

ต่อมาเมื่อวันที่ 25 มกราคม พ.ศ. 2538 วิทยาลัยครูหมู่บ้านจอมบึง เปลี่ยนสถานะเป็นสถาบันราชภัฏหมู่บ้านจอมบึง ได้มีการแบ่งส่วนราชการใหม่ โดย “ศูนย์วิจัยและบริการวิชาการ” แบ่งออกเป็น 2 หน่วยงานย่อย ได้แก่

1. สำนักวิจัย มีหน้าที่ ประสานและสนับสนุนงานด้านการวิจัย
2. สำนักฝึกอบรมและบริการวิชาการ มีหน้าที่ ประสานและดำเนินงานด้านการฝึกอบรม และการบริการวิชาการแก่สังคม

พ.ศ. 2542 กระทรวงศึกษาธิการได้มีการประกาศ เรื่อง การเปลี่ยนการแบ่งส่วนราชการภายในสถาบันราชภัฏหมู่บ้านจอมบึง โดยทำการรวม “สำนักวิจัย” กับ “สำนักฝึกอบรมและบริการวิชาการ” เข้าด้วยกันอีกครั้ง เป็นหน่วยงานที่มีชื่อว่า “สำนักวิจัยและบริการวิชาการ” โดยยังคงหน้าที่หลักตามเดิม

วันที่ 15 กันยายน พ.ศ. 2548 สถาบันราชภัฏทุกแห่งได้รับการเปลี่ยนฐานะเป็น “มหาวิทยาลัยราชภัฏ” และได้มีการจัดโครงสร้างการบริหารงานภายในใหม่อีกครั้งหนึ่งในส่วนของมหาวิทยาลัยราชภัฏหมู่บ้านจอมบึง ได้กำหนดให้มีหน่วยงานภายใน ประกอบด้วย 4 คณะ และ 5 สำนักงาน คือ คณะครุศาสตร์ คณะวิทยาศาสตร์ และเทคโนโลยี คณะมนุษยศาสตร์และสังคมศาสตร์ คณะวิทยาการจัดการ สำนักงานอธิการบดี สำนักศิลปะและวัฒนธรรม สำนักส่งเสริมวิชาการและงานทะเบียน สำนักวิทยบริการและเทคโนโลยีสารสนเทศ และสถาบันวิจัยและพัฒนา

สถาบันวิจัยและพัฒนา จึงเป็นหน่วยงานหลัก 1 ใน 9 หน่วยงานของมหาวิทยาลัยราชภัฏหมู่บ้านจอมบึง โดยยังคงทำหน้าที่และภารกิจหลักด้านการประสานและสนับสนุนงานวิจัย และการให้บริการวิชาการแก่สังคมของมหาวิทยาลัย ดังที่เคยปฏิบัติมา

วันที่ 4 พฤษภาคม พ.ศ. 2552 มหาวิทยาลัยราชภัฏหมู่บ้านจอมบึงได้มีการปรับเปลี่ยนโครงสร้างการบริหารและกำหนดหน้าที่ให้สถาบันวิจัยและพัฒนา มีหน้าที่และภารกิจหลัก ในการประสานและสนับสนุนการดำเนินการด้านการวิจัยและสร้างสรรค์นวัตกรรม และให้บริการวิชาการทางด้านการวิจัยและสร้างสรรค์นวัตกรรมแก่สังคมเพื่อให้เป็นไปตามเป้าหมาย นโยบายและยุทธศาสตร์ของมหาวิทยาลัยราชภัฏหมู่บ้านจอมบึง

## ปรัชญา วิสัยทัศน์ พันธกิจ และวัตถุประสงค์ของสถาบันวิจัยและพัฒนา

### ปรัชญา

สร้างสรรค์งานวิจัยและนวัตกรรม น้อมนำแนวพระราชดำริ พร้อมแนวคิดศาสตร์พระราชา มุ่งสู่การพัฒนาท้องถิ่น

### วิสัยทัศน์

มุ่งพัฒนาระบบบริหารจัดการงานวิจัยให้มีประสิทธิภาพและประสิทธิผล เพื่อนำไปสู่การมีผลงานวิจัย นวัตกรรม และงานสร้างสรรค์ที่มีคุณภาพ ก่อให้เกิดการใช้ประโยชน์แก่ชุมชนท้องถิ่นและประเทศชาติอย่างเป็นรูปธรรม

### พันธกิจ

1. พัฒนาระบบบริหารจัดการงานวิจัยนวัตกรรมและงานสร้างสรรค์ให้มีประสิทธิผลและประสิทธิภาพ
2. เสริมสร้างและพัฒนานักวิจัยทั้งเชิงปริมาณและเชิงคุณภาพ
3. สร้างภาคีเครือข่ายการวิจัยเพื่อการพัฒนาท้องถิ่น
4. สนับสนุนการวิจัยตามยุทธศาสตร์การวิจัยแห่งชาติเพื่อตอบสนองและแก้ไขปัญหาของชุมชนท้องถิ่นและประเทศ
5. ส่งเสริมการวิจัยเชิงปฏิบัติการแบบมีส่วนร่วมเพื่อสร้างความเข้มแข็งให้กับท้องถิ่นอย่างยั่งยืน
6. ส่งเสริมการบูรณาการระหว่างการวิจัย การเรียนการสอน และการบริการวิชาการ
7. ส่งเสริมการนำผลการวิจัยไปใช้ประโยชน์อย่างเป็นรูปธรรม

### วัตถุประสงค์

1. เพื่อส่งเสริมและสนับสนุนการพัฒนาศักยภาพนักวิจัยให้สามารถทำงานวิจัยได้อย่างมีคุณภาพ เพื่อตอบสนองความต้องการของชุมชน ท้องถิ่นและประเทศ
2. เพื่อให้บริการวิชาการด้านการวิจัยตามความต้องการของกลุ่มเป้าหมาย
3. เพื่อพัฒนาระบบสารสนเทศ ฐานข้อมูล และการจัดการความรู้ด้านการวิจัย นวัตกรรม และงานสร้างสรรค์
4. เพื่อสร้างเครือข่ายความร่วมมือทางการวิจัย นวัตกรรมและงานสร้างสรรค์ เพื่อพัฒนาท้องถิ่น
5. เพื่อสืบสานโครงการในพระราชดำริ

## แนวทางการบริหารเพื่อบรรลุวิสัยทัศน์ของสถาบันวิจัยและพัฒนา

### แนวทางการบริหารของสถาบันวิจัยและพัฒนาเพื่อให้บรรลุวิสัยทัศน์ มีดังนี้

1. บริหารงานตามหลักธรรมาภิบาล เอาใจใส่ รับผิดชอบ มีคุณธรรม ไม่เลือกปฏิบัติ โปร่งใส ตรวจสอบได้ ประหยัด และคุ้มค่า โดยคำนึงถึงประโยชน์ของสังคมและมหาวิทยาลัย
2. เน้นระบบการวางแผนงานในแต่ละส่วนงานที่สามารถปฏิบัติได้ และการมีส่วนร่วมของผู้ที่เกี่ยวข้อง โดยมีแผนระยะสั้น ระยะกลาง และระยะยาวที่สอดคล้องกัน มุ่งสู่เป้าหมายที่ชัดเจน และยืดหยุ่น สามารถปรับเปลี่ยนได้ทันต่อเหตุการณ์
3. รับฟังความคิดเห็นและเปิดโอกาสให้ผู้ที่มีส่วนร่วมในการดำเนินงานทุกชั้นตอน ตั้งแต่การวางแผน การดำเนินงาน และการประเมินผลการดำเนินงาน
4. ให้ความสำคัญกับการทำงานเป็นทีม และคำนึงถึงสวัสดิการของผู้ร่วมงาน
5. กำหนดรายละเอียดของแต่ละงาน และมีการประชุมงานในส่วนงานที่เกี่ยวข้องหรือคาบเกี่ยวกันโดยเน้นการสื่อสารด้วยไมตรีจิต
6. มีกลไกควบคุมคุณภาพการทำงานที่เป็นที่ยอมรับของทุกภาคส่วนที่เกี่ยวข้อง
7. กำหนดเส้นทางการพัฒนาศักยภาพของบุคลากรด้านการวิจัยอย่างเป็นระบบและยั่งยืน
8. เชิดชูและเผยแพร่ศักยภาพบุคลากรด้านการวิจัย

### ค่านิยมหลักองค์กร

ร่วมคิด ร่วมทำ สร้างสรรค์สังคม

- ร่วมคิด : ร่วมแสดงความคิดเห็นเพื่อนำสู่ความสำเร็จ
- ร่วมทำ : ร่วมกันทำหน้าที่เพื่อขับเคลื่อนภารกิจไปสู่เป้าหมาย
- สร้างสรรค์สังคม : ผลการวิจัยสามารถนำไปใช้ประโยชน์ได้อย่างเป็นรูปธรรม

## ยุทธศาสตร์สถาบันวิจัยและพัฒนา

### ประเด็นยุทธศาสตร์

วิจัยอย่างมีคุณภาพเพื่อสร้างคุณค่าและพัฒนาผลผลิตสู่สังคม

### เป้าประสงค์เชิงยุทธศาสตร์

1. มหาวิทยาลัยเป็นสถาบันการศึกษาเพื่อรับใช้ท้องถิ่น เป็นแหล่งให้บริการทางวิชาการด้านการวิจัยที่สอดคล้องกับความต้องการของท้องถิ่นและประเทศ เป็นศูนย์กลางของการพัฒนาศักยภาพของประชาชนในท้องถิ่นโดยใช้กระบวนการวิจัยเป็นเครื่องมือให้พึ่งพาตนเองได้
2. คณาจารย์ นักศึกษามีแรงจูงใจเพื่อผลิตผลงานวิจัยที่มีคุณค่าสู่สังคม
3. ผลงานวิจัยของมหาวิทยาลัยมีคุณภาพ สามารถตอบสนองความต้องการของท้องถิ่น สังคม ประเทศ
4. ผลงานวิจัยของมหาวิทยาลัยได้รับการยอมรับ โดยสามารถตีพิมพ์ในวารสารระดับชาติและนานาชาติได้
5. มหาวิทยาลัยมีผลงานวิจัย ผลงานสร้างสรรค์และนวัตกรรมซึ่งนำไปสู่การจดทะเบียนทรัพย์สินทางปัญญา

### ตัวชี้วัดและค่าเป้าหมาย

ตัวชี้วัด	ค่าเป้าหมาย ณ ปีงบประมาณ/ปีการศึกษา			
	2561	2562	2563	2564
1. จำนวนองค์กร ภาครัฐ เอกชน ชุมชน ในจังหวัดราชบุรีมีส่วนร่วมในการพัฒนาชุมชนด้านเศรษฐกิจ	2 แห่ง	2 แห่ง	2 แห่ง	2 แห่ง
2. จำนวนโครงการวิจัยพัฒนาชุมชนด้านเศรษฐกิจที่มีมหาวิทยาลัยเป็นแกนนำ	1 โครงการ	1 โครงการ	1 โครงการ	1 โครงการ
3. จำนวนโครงการอันเนื่องมาจากพระราชดำริ	1 โครงการ	1 โครงการ	1 โครงการ	1 โครงการ
4. จำนวนความร่วมมือด้านการวิจัยกับภาคีเครือข่าย	2 หน่วยงาน	4 หน่วยงาน	6 หน่วยงาน	8 หน่วยงาน
5. จำนวนหน่วยงานภายในของมหาวิทยาลัยที่ทำหน้าที่ส่งเสริมและสนับสนุนการทำวิจัยเชิงพื้นที่	1 หน่วยงาน	1 หน่วยงาน	1 หน่วยงาน	1 หน่วยงาน
6. จำนวนผลงานวิจัยที่ตอบสนองต่อความต้องการแก้ปัญหา และพัฒนาชุมชนท้องถิ่น	10 โครงการ	10 โครงการ	10 โครงการ	10 โครงการ
7. จำนวนผลงานวิจัยที่ตอบสนองนโยบายไทยแลนด์ 4.0 เพื่อยกระดับเศรษฐกิจชุมชน	10 โครงการ	10 โครงการ	10 โครงการ	10 โครงการ

ตัวชี้วัด	ค่าเป้าหมาย ณ ปีงบประมาณ/ปีการศึกษา			
	2561	2562	2563	2564
8. จำนวนผลงานนวัตกรรมที่ตอบสนองต่อความต้องการแก้ปัญหา และพัฒนาท้องถิ่น ภูมิภาค และประเทศ	3 ผลงาน	3 ผลงาน	3 ผลงาน	3 ผลงาน
9. จำนวนงบประมาณวิจัยที่ได้รับการสนับสนุนจากแหล่งทุนภายนอก	ไม่น้อยกว่า 5 ล้านบาท	ไม่น้อยกว่า 6 ล้านบาท	ไม่น้อยกว่า 7 ล้านบาท	ไม่น้อยกว่า 8 ล้านบาท
10. จำนวนวารสารวิจัยที่อยู่ในฐานข้อมูลของศูนย์ดัชนีการอ้างอิงวารสารไทย	1 ฉบับ	1 ฉบับ	1 ฉบับ	1 ฉบับ
11. จำนวนการตีพิมพ์เผยแพร่ผลงานวิจัยในระดับชาติ/นานาชาติ	ไม่น้อยกว่า 120 เรื่อง	ไม่น้อยกว่า 140 เรื่อง	ไม่น้อยกว่า 160 เรื่อง	ไม่น้อยกว่า 180 เรื่อง
12. จำนวนผลงานวิจัยที่หน่วยงานภายนอกนำไปใช้ประโยชน์เชิงประจักษ์	ไม่น้อยกว่า 20 เรื่อง	ไม่น้อยกว่า 25 เรื่อง	ไม่น้อยกว่า 30 เรื่อง	ไม่น้อยกว่า 35 เรื่อง
13. จำนวนชุมชนแห่งการเรียนรู้ด้านการวิจัยในมหาวิทยาลัย	1 ชุมชน	2 ชุมชน	3 ชุมชน	4 ชุมชน
14. จำนวนการเพิ่มขึ้นของนักวิจัยรุ่นใหม่	ร้อยละ 5	ร้อยละ 10	ร้อยละ 15	ร้อยละ 20
15. จำนวนผลงานวิจัยที่มีกระบวนการวิจัยเชิงปฏิบัติการแบบมีส่วนร่วม	10 โครงการ	10 โครงการ	10 โครงการ	10 โครงการ
16. จำนวนเงินที่ได้รับจากการให้บริการวิชาการด้านการวิจัย	500,000 บาท	600,000 บาท	700,000 บาท	800,000 บาท

## กลยุทธ์ด้านการวิจัย

### กลยุทธ์ที่ 1 พัฒนาระบบบริหารจัดการงานวิจัย งานสร้างสรรค์ และนวัตกรรม

1.1 สร้าง แก่ไข ปรับปรุงกฎ ระเบียบ ข้อบังคับที่สนับสนุนและเอื้อต่อการดำเนินการวิจัย พัฒนา นวัตกรรม และสร้างงานสร้างสรรค์

1.2 สร้างและพัฒนาระบบฐานข้อมูลเพื่อสนับสนุนการดำเนินการ

1.3 ส่งเสริมและเสริมสร้างให้เกิดบรรยากาศทางการวิจัย

1.4 จัดการองค์ความรู้และข้อมูลข่าวสารในรูปอิเล็กทรอนิกส์บนเว็บไซต์ของสถาบันวิจัยและ พัฒนอย่างต่อเนื่อง

1.5 พัฒนาระบบบริหารจัดการคุณภาพงานวิจัยอย่างครบวงจร

1.6 ส่งเสริม สนับสนุนการตีพิมพ์ เผยแพร่ผลงานวิจัยในระดับชาติและนานาชาติ





- 1.7 สร้างระบบประชาสัมพันธ์และเผยแพร่งานวิจัย นวัตกรรม และงานสร้างสรรค์สู่สาธารณะ
- 1.8 ส่งเสริม สนับสนุนให้มีการจดลิขสิทธิ์ อนุสิทธิบัตร สิทธิบัตร การซื้อขายทรัพย์สินทางปัญญาอันเกิดจากงานวิจัยของมหาวิทยาลัย

## กลยุทธ์ที่ 2 เสริมสร้างและพัฒนานักวิจัยทั้งปริมาณและคุณภาพเพื่อสร้างผลิตผลงานวิจัยที่มีคุณค่าสู่สังคม

- 2.1 ฝึกอบรมและพัฒนาความรู้และทักษะที่เกี่ยวข้องกับการวิจัย ให้แก่บุคลากรทางการวิจัยอย่างต่อเนื่อง และจัดระบบนักวิจัยพี่เลี้ยงที่สามารถให้คำปรึกษาอย่างใกล้ชิด
- 2.2 กำหนดภาระงานการทำวิจัยทดแทนภาระงานสอน เพื่อส่งเสริมให้คณาจารย์ทำผลงานวิจัยมากขึ้น
- 2.3 ส่งเสริมให้มีการแลกเปลี่ยนเรียนรู้ในการทำวิจัย มีผู้รับผิดชอบในลักษณะเป็นคณะบุคคล และเปิดโอกาสให้นักวิจัยใหม่เข้ามามีส่วนร่วม
- 2.4 ส่งเสริมการสร้างเอกลักษณ์และความเชี่ยวชาญเฉพาะด้านการศึกษาของบุคลากรทางการวิจัยทุกคณะ
- 2.5 จัดทำแผนส่งเสริมและพัฒนานักวิจัยเป็นรายบุคคล
- 2.6 สร้างระบบการพัฒนานักวิจัย ได้แก่ ระบบพี่เลี้ยงโดยจัดให้นักวิจัยรุ่นใหม่ได้ทำงานวิจัยร่วมกับนักวิจัยอาวุโส เพื่อถ่ายทอดประสบการณ์ ความรู้ และนำไปใช้ปฏิบัติ
- 2.7 จัดหาเงินทุนสนับสนุนการวิจัยสำหรับอาจารย์ นักวิจัย และนักศึกษา จากแหล่งเงินทุนต่าง ๆ ทั้งภายในและภายนอกสถาบัน
- 2.8 สร้างแรงจูงใจ เชิดชูเกียรติแก่นักวิจัยที่สร้างชื่อเสียงให้มหาวิทยาลัย จัดการประกวดผลงานวิจัย วิทยานิพนธ์ รางวัลผลงานวิจัยดีเด่น
- 2.9 จัดเวทีนำเสนอผลงานวิจัยและงานสร้างสรรค์นวัตกรรมระดับชาติ และระดับนานาชาติ
- 2.10 พัฒนาหัวหน้าชุดโครงการวิจัยให้มีศักยภาพในการบริหารงานชุดโครงการ
- 2.11 ส่งเสริมการวิจัยเป็นทีมและการทำวิจัยร่วมกับสถาบันที่มีชื่อเสียงทั้งในและต่างประเทศ

## กลยุทธ์ที่ 3 สร้างเครือข่ายภาคการวิจัยเพื่อพัฒนาท้องถิ่น

- 3.1 ส่งเสริมการสร้างเครือข่ายการวิจัยแบบบูรณาการ เพื่อการพัฒนาท้องถิ่น ทั้งระดับจังหวัด ภูมิภาค และระดับประเทศ
- 3.2 สร้างเครือข่ายความร่วมมือการวิจัยทั้งภายในสถาบัน ระหว่างสถาบัน และระหว่างประเทศ
- 3.3 แลกเปลี่ยนอาจารย์/นักวิจัย/นักศึกษาระหว่างมหาวิทยาลัย
- 3.4 จัดสัมมนาวิชาการเพื่อพัฒนาโจทย์วิจัยร่วมกันระหว่างหน่วยงานในเครือข่าย
- 3.5 ร่วมกับชุมชนในการทำวิจัยและพัฒนา จนสามารถสร้างมูลค่าทางสังคมและคืนองค์ความรู้สู่สังคม

#### กลยุทธ์ที่ 4 สนับสนุนการวิจัยตามยุทธศาสตร์วิจัยแห่งชาติ และตอบสนองความต้องการของท้องถิ่น

- 4.1 ส่งเสริมการวิจัยเชิงบูรณาการพันธกิจ ที่เอื้อต่อการส่งเสริมวิสาหกิจชุมชนอย่างครบวงจร โดยความร่วมมือขององค์กรท้องถิ่น
- 4.2 ส่งเสริมการกำหนดทิศทางการวิจัยที่ชัดเจน และเชื่อมโยงกับสภาพปัญหาและความต้องการของท้องถิ่น และประเทศ
- 4.3 จัดสรรทุนอุดหนุนการวิจัยด้วยการกำหนดขอบข่าย หัวข้อที่สอดคล้องกับความต้องการของสถาบันหรือชุมชน โดยจัดทำประกาศข้อกำหนดการวิจัย (TOR) ให้แก่บุคลากรทางการวิจัยและนักศึกษา
- 4.4 จัดหาสิ่งอำนวยความสะดวกต่าง ๆ รวมทั้งฐานข้อมูลผลงานวิจัย เพื่อเอื้อประโยชน์ต่อการทำวิจัย
- 4.5 จัดทำแผนสนับสนุนทุนวิจัยและแสวงหาทุนวิจัยทั้งจากภายในและภายนอก

#### กลยุทธ์ที่ 5 ส่งเสริมการวิจัยแบบมีส่วนร่วมเพื่อสร้างเสริมความเข้มแข็งและยั่งยืนของชุมชน

- 5.1 ส่งเสริมการวิจัยในลักษณะแผนงานวิจัยหรือชุดโครงการแบบมีส่วนร่วม โดยมีการกำหนดทิศทางการวิจัย และจัดทำแผนการวิจัยแบบบูรณาการร่วมกับองค์กรท้องถิ่นอย่างชัดเจน
- 5.2 พัฒนาศักยภาพของชุมชนในด้านการวิจัย โดยการให้ความรู้เกี่ยวกับกระบวนการวิจัยและส่งเสริมให้ชุมชนร่วมทำวิจัย
- 5.3 พัฒนาศักยภาพและขยายการให้บริการวิชาการในหลากหลายมิติ โดยอาศัยกระบวนการมีส่วนร่วมเพื่อตอบสนองความต้องการ และสร้างความเข้มแข็งยั่งยืนของชุมชน
- 5.4 ส่งเสริมและพัฒนาให้มีการจัดทำชุดโครงการวิจัยเพื่อรองรับการการเป็นสมาชิกประชาคมอาเซียนตามยุทธศาสตร์ของชาติ
- 5.5 พัฒนากลุ่มวิจัยสร้างสรรค์ในสาขาที่เป็นจุดเด่นของมหาวิทยาลัย โดยจัดตั้งศูนย์การวิจัยเพื่อรวบรวมองค์ความรู้เฉพาะด้าน ที่สะท้อนความเชี่ยวชาญเฉพาะและตรงกับความต้องการของท้องถิ่น
- 5.6 ส่งเสริมและสนับสนุนให้มีการนำองค์ความรู้ที่ได้จากการวิจัย หรืองานที่ได้รับการตีพิมพ์เผยแพร่ไปใช้ประโยชน์ในการพัฒนาการเรียนการสอน การพัฒนาเศรษฐกิจสังคมในระดับท้องถิ่นและระดับชาติ

#### กลยุทธ์ที่ 6 ส่งเสริมการนำผลงานวิจัยไปใช้ให้เกิดประโยชน์อย่างเป็นรูปธรรม

- 6.1 เสริมสร้างสัมพันธมิตรที่ดี และเป็นที่พึ่งทางวิชาการแก่ชุมชนโดยอาศัยฐานความรู้จากงานวิจัยเป็นเครื่องมือ จัดให้มีการบริการวิชาการในลักษณะการจัดการความรู้ (Knowledge Management) จากแหล่งวิจัยสู่ชุมชนให้มากขึ้น โดยเน้นทางด้าน การถ่ายทอดองค์ความรู้และเทคโนโลยีเพื่อการแก้ปัญหาของชุมชน
- 6.2 ส่งเสริมการเผยแพร่ผลงานวิจัย เช่น จัดทำจดหมายข่าวเผยแพร่ข่าวสารผลงานวิจัย จัดทำ E-Journal จัดประชุมสัมมนาแลกเปลี่ยนและเผยแพร่ผลงานวิจัย จัดเวทีนำเสนอผลงานวิจัยเพื่อเผยแพร่ให้ผู้สนใจได้รับทราบและนำผลการวิจัยไปใช้ประโยชน์ได้จริง
- 6.3 นำความรู้ที่ได้จากการวิจัยมาจัดระบบ เพื่อให้สามารถนำมาใช้ประโยชน์ได้จริง
- 6.4 นำผลการวิจัยไปใช้กับภารกิจต่าง ๆ ที่เกี่ยวข้อง

6.5 ส่งเสริมการจัดประชุมวิชาการทั้งระดับชาติ และนานาชาติ การเผยแพร่ผลงานสู่สาธารณะ และการเข้าร่วมเครือข่ายทางวิชาการ โดยเฉพาะระดับชาติและระดับนานาชาติ

6.6 จัดตั้งทีมทำงานเพื่อพัฒนาบทความทางวิชาการ และพัฒนาวารสารของมหาวิทยาลัยให้ได้มาตรฐานระดับชาติและระดับสากล

### **กลยุทธ์ที่ 7 ส่งเสริมการบูรณาการการวิจัย การเรียนการสอน และการบริการวิชาการเพื่อการพัฒนาท้องถิ่น**

7.1 สนับสนุนการวิจัยเชิงบูรณาการพันธกิจ ที่เชื่อมโยงทั้งงานสอน วิจัย บริการวิชาการ รวมถึงการพัฒนาเทคโนโลยี และส่งเสริมศิลปวัฒนธรรมเพื่อนำสู่การแก้ปัญหาและพัฒนาท้องถิ่น

7.2 ส่งเสริมและสนับสนุนให้มีการกำหนดหัวข้อวิจัย ให้สอดคล้องกับการนำผลการวิจัยไปใช้ประโยชน์ทั้งต่อการพัฒนาการเรียนการสอน การแก้ปัญหาให้กับท้องถิ่น และการให้บริการวิชาการแก่ท้องถิ่น

7.3 สนับสนุน ส่งเสริมการบูรณาการงานวิจัยกับกระบวนการเรียนการสอน

### **กลยุทธ์ที่ 8 สืบสานโครงการอันเนื่องมาจากพระราชดำริ**

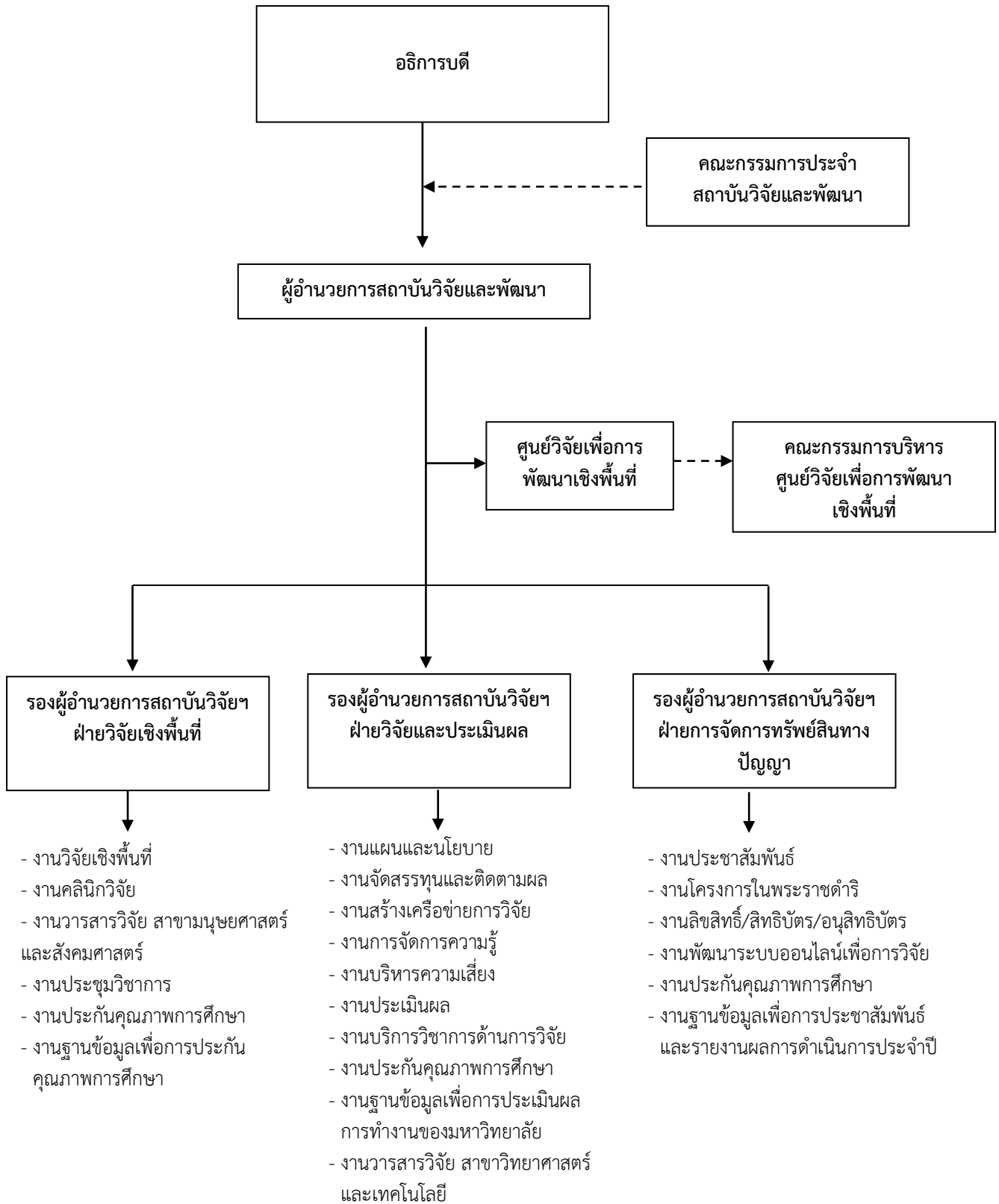
8.1 จัดตั้งหน่วยงานกลางสำหรับประสานงานโครงการอันเนื่องมาจากพระราชดำริ

8.2 ทบทวนแผนและจัดทำสารสนเทศลงสู่หน่วยงานที่เกี่ยวข้อง

8.3 ดำเนินงานตามแผนพรอัมประเมินติดตามอย่างต่อเนื่อง

8.4 รายงานผลดำเนินงานต่อหน่วยงานที่เกี่ยวข้อง

## โครงสร้างการบริหารงานของสถาบันวิจัยและพัฒนา



### คณะกรรมการบริหารสถาบันวิจัยและพัฒนา



ผู้ช่วยศาสตราจารย์ ดร.ชัยฤทธิ์ ศิลาเดช  
อธิการบดี



ผู้ช่วยศาสตราจารย์ ดร.ชภาพร โปกัยสวรรค์  
ผู้อำนวยการสถาบันวิจัยและพัฒนา



อาจารย์ทรงเกียรติ อิงคามระธร  
รองผู้อำนวยการสถาบันวิจัยและพัฒนา



อาจารย์สุจิตตรา จันทรลอย  
รองผู้อำนวยการสถาบันวิจัยและพัฒนา



ผู้ช่วยศาสตราจารย์ ดร.วนิดา ตรีสวัสดิ์  
รองผู้อำนวยการสถาบันวิจัยและพัฒนา

### พนักงานมหาวิทยาลัยประจำสถาบันวิจัยและพัฒนา



นางสาวสุมาลี ระหว่างบ้าน  
พนักงานมหาวิทยาลัย  
นักวิชาการศึกษาด้านงานวิจัยและประเมินผล



นางสาวสุพรรณิ แสงเทศ  
พนักงานมหาวิทยาลัย  
นักวิชาการฝึกอบรมด้านการวิจัย



นางสาวกานต์สิริ ปานสวัสดิ์  
พนักงานมหาวิทยาลัย  
นักวิชาการศึกษา



นางสาวสมัชญา ตันวราโชติ  
พนักงานมหาวิทยาลัย  
นักวิชาการคอมพิวเตอร์

### คณะกรรมการประจำสถาบันวิจัยและพัฒนา



ยศ.ดร.ชฎาพร โปทัยสวรรค์  
ประธานกรรมการ



อาจารย์ทรงเกียรติ อิงคามระธร  
รองประธานกรรมการ



รศ.ดร.โยชิน แสงวงดี  
ผู้ทรงคุณวุฒิ



รศ.ดร.พงษ์นารถ นาถวานันต์  
ผู้ทรงคุณวุฒิ



อ.ดร.บุญเรือง ศรีเหรียญ  
ผู้ทรงคุณวุฒิ



ยศ.ดร. วนิดา ตรีสวัสดิ์  
ผู้แทนหัวหน้างาน



อ.ปิยะวดี พงษ์สวัสดิ์  
ผู้แทนหัวหน้างาน



นางสาวสุมาลี ระหว่างบ้าน  
ผู้แทนจากเจ้าหน้าที่



นางสาวสุพรรณี แสงเทศ  
ผู้แทนจากเจ้าหน้าที่



นางสาวกานต์สิริ ปานสวัสดิ์  
หัวหน้าสำนักงานผู้อำนวยการ

## ผลงานด้านการวิจัยและงานสร้างสรรค์

มหาวิทยาลัยราชภัฏหมู่บ้านจอมบึงมีนโยบายส่งเสริมสนับสนุนการวิจัย โดยมีสถาบันวิจัยและพัฒนาเป็นหน่วยงานหลักรับผิดชอบดำเนินการ กำหนดเป้าหมาย จัดทำระเบียบปฏิบัติที่ชัดเจน มีการแต่งตั้งคณะกรรมการผู้ทรงคุณวุฒิเพื่อพัฒนาข้อเสนอโครงการวิจัยและตรวจคุณภาพรายงานผลการวิจัย แต่งตั้งคณะกรรมการเพื่อขับเคลื่อนระบบและกลไกในการบริหารจัดการงานวิจัย และทำหน้าที่ประสานงานกับนักวิจัยเพื่อส่งเสริมสนับสนุนการทำวิจัยและจัดหางบประมาณสนับสนุนอย่างเพียงพอ ทำให้มหาวิทยาลัยมีผลงานวิจัยจำนวนมาก มีหน่วยงานต่าง ๆ นำผลงานวิจัยไปใช้ประโยชน์ และได้รับการตอบรับให้ตีพิมพ์เผยแพร่ผลงานวิจัยทั้งในเวทีระดับชาติและนานาชาติ

### ผลงานวิจัยและงานสร้างสรรค์ ประจำปีงบประมาณ พ.ศ.2562

ลำดับที่	โครงการวิจัย	ผู้วิจัย	คณะ/กลุ่มสาขาวิชา	งบประมาณ
1	การพัฒนาสารเรืองแสงชนิดใหม่ในระบบ $\text{Bi}_2\text{m}_2\text{O}_7:\text{Dy}^{3+}$ สำหรับการประยุกต์ใช้เป็นวัสดุในฉากรับภาพทางรังสีทางการแพทย์	รศ.ดร.สมิต อินทร์ศิริพงษ์	คณะวิทยาศาสตร์และเทคโนโลยี สาขา มนุษยศาสตร์และสังคมศาสตร์	811,900 (งบประมาณแผ่นดิน)
2	การพัฒนาแก้วและเซรามิกซ์ที่เปล่งแสงลูมิเนสเซนส์ความเข้มสูงเพื่อประยุกต์ใช้งานด้านการวัดรังสีเอกซ์และรังสีนิวเคลียร์	ผศ.ดร.ประพนธ์ เลิศลอยปัญญาชัย	คณะวิทยาศาสตร์และเทคโนโลยี สาขา มนุษยศาสตร์และสังคมศาสตร์	831,350 (งบประมาณแผ่นดิน)
3	การศึกษาและพัฒนาแก้วลิเทียมบิสมาทอะลูมิเนียมบอเรตที่เจือด้วยไอออนของอิตเทอร์เบียม/เออร์เบียมสำหรับการประยุกต์ใช้เป็นตัวกลางเลเซอร์และวัสดุส่งข้อมูลทางแสง	อ.ดร.เอกพล แก้วนวม	คณะวิทยาศาสตร์และเทคโนโลยี สาขา มนุษยศาสตร์และสังคมศาสตร์	532,450 (งบประมาณแผ่นดิน)
4	การตรวจสอบพันธุกรรมเพื่อการจำแนกกุ้งก้ามกรามที่เลี้ยงในฟาร์มของเกษตรกรอำเภอบางแพ จังหวัดราชบุรี	อ.ดร.นันทพร เกตุเลขา	คณะวิทยาศาสตร์และเทคโนโลยี สาขา มนุษยศาสตร์และสังคมศาสตร์	40,000 (เงินรายได้)
5	การพัฒนารูปแบบการเรียนรู้เกษตรกรอัจฉริยะตามแนวทางสะเต็มศึกษาโดยการมีส่วนร่วมของโรงเรียนในเขตจังหวัดราชบุรี	อ.ดร.นพดล ทุมเชื้อ	คณะวิทยาศาสตร์และเทคโนโลยี สาขา มนุษยศาสตร์และสังคมศาสตร์	40,000 (เงินรายได้)
6	การศึกษาผลการจัดการเรียนรู้แบบร่วมมือกันโดยใช้เทคนิคการแบ่งกลุ่มผลสัมฤทธิ์ผ่านชุมชนแห่งการเรียนรู้ในรายวิชาการจัดการฐานข้อมูล	อ.ดร.เมตตา คงคากุล	คณะวิทยาศาสตร์และเทคโนโลยี สาขา มนุษยศาสตร์และสังคมศาสตร์	10,000 (เงินรายได้)





ลำดับ ที่	โครงการวิจัย	ผู้วิจัย	คณะ/กลุ่มสาขาวิชา	งบประมาณ
7	การพัฒนาผลสัมฤทธิ์ทางการเรียนของนักศึกษาชั้นปีที่ 1 สาขาวิชาสัตวศาสตร์ คณะวิทยาศาสตร์และเทคโนโลยี มหาวิทยาลัยราชภัฏหมู่บ้านจอมบึง โดยใช้สื่อวีดิทัศน์ประกอบการสอน	อ.ดร.กรกนก ตั้งจิตมั่น	คณะวิทยาศาสตร์และเทคโนโลยี สาขา มนุษยศาสตร์และ สังคมศาสตร์	10,000 (เงินรายได้)
8	การใช้กระบวนการสอนที่ให้ผู้เรียนเข้าถึงผู้สอนเพื่อการปรับเปลี่ยนทัศนคติที่มีต่อการเรียนในรายวิชาคณิตศาสตร์สำหรับวิทยาศาสตร์ 2	อ.ธนกร ฉัตรสุพรรณ	คณะวิทยาศาสตร์และเทคโนโลยี สาขา มนุษยศาสตร์และ สังคมศาสตร์	10,000 (เงินรายได้)
9	การพัฒนากระดาษทดสอบอย่างง่ายสำหรับการทดสอบสารเคมีกำจัดศัตรูพืชกลุ่มออร์กาโนฟอสเฟสในผัก	อ.ดร.จรรยา พรหมเฉลิม	คณะวิทยาศาสตร์และเทคโนโลยี สาขาวิทยาศาสตร์และเทคโนโลยี	40,000 (เงินรายได้)
10	การพัฒนาทักษะการประมาณน้ำหนักตัวโคของนักศึกษาชั้นปีที่ 2 สาขาวิชาสัตวศาสตร์ คณะวิทยาศาสตร์และเทคโนโลยี โดยใช้นวัตกรรมแบบฝึกการสังเกตด้วยคะแนนความสมบูรณ์ร่างกายโคและขนาดของร่างกายโค	อ.วัชร นิลเพชร	คณะวิทยาศาสตร์และเทคโนโลยี สาขาวิทยาศาสตร์และเทคโนโลยี	10,000 (เงินรายได้)
11	การพัฒนาทักษะด้านสถิติเบื้องต้นและการวางแผนการทดลองของนักศึกษาชั้นปีที่ 3 สาขาวิชาเทคโนโลยีการแปรรูปอาหารโดยใช้การเรียนรู้ด้วยมาตรฐาน CDIO	อ.ดร.ชนกภัทร ผดุงอรรถ	คณะวิทยาศาสตร์และเทคโนโลยี สาขาวิทยาศาสตร์และเทคโนโลยี	10,000 (เงินรายได้)
12	การบรรเลงเพลงมาร์ชของคณะตำรวจชาวบ้านในจังหวัดราชบุรี	อ.เทอดพงศ์ วรรณวงศ์	คณะมนุษยศาสตร์และ สังคมศาสตร์	40,000 (เงินรายได้)
13	การจัดการเรียนรู้โดยใช้สถานการณ์เสมือนจริงเพื่อพัฒนาทักษะการพูดภาษาอังกฤษเพื่อการสื่อสารของนักศึกษาชั้นปีที่ 1 สาขาวิชาวิทยาศาสตร์ทั่วไป คณะวิทยาศาสตร์และเทคโนโลยี มหาวิทยาลัยราชภัฏหมู่บ้านจอมบึง	อ.ศราวดี บุตรดาวงค์	คณะมนุษยศาสตร์ และสังคมศาสตร์	10,000 (เงินรายได้)
14	การพัฒนาทักษะการคิดวิเคราะห์และผลสัมฤทธิ์ทางการเรียนกรณีศึกษาทางกฎหมายโดยใช้การเรียนรู้แบบร่วมมือด้วยเทคนิคจิ๊กซอร์	อ.ยุพงค์ วิงวร	คณะมนุษยศาสตร์ และสังคมศาสตร์	10,000 (เงินรายได้)
15	การพัฒนาพฤติกรรมการเรียนและผลสัมฤทธิ์ทางการเรียนของนักศึกษาในการเรียนรายวิชากระบวนการพัฒนาชุมชนโดยการสอนแบบมีส่วนร่วม	อ.เนตรตะวัน โสมนาม	คณะมนุษยศาสตร์ และสังคมศาสตร์	10,000 (เงินรายได้)

ลำดับ ที่	โครงการวิจัย	ผู้วิจัย	คณะ/กลุ่มสาขาวิชา	งบประมาณ
16	การพัฒนาทักษะการฟังเพลงของนักศึกษาที่เรียนรายวิชาสุนทรียภาพทางดนตรี	อ.ธีระวัฒน์ วรรณเลิศ	คณะมนุษยศาสตร์ และสังคมศาสตร์	10,000 (เงินรายได้)
17	การพัฒนาทักษะการอ่านภาษาอังกฤษเพื่อความเข้าใจโดยใช้แบบฝึกหัดจากสื่อเอกสารทางธุรกิจและวิธีการเรียนรู้แบบเน้นภาระงานสำหรับนักศึกษาที่ลงทะเบียนเรียนในรายวิชาภาษาอังกฤษเพื่อทักษะการเรียนรู้ ภาคเรียนที่ 2 ปีการศึกษา 2561 มหาวิทยาลัยราชภัฏหมู่บ้านจอมบึง	อ.กานต์ณรงค์ สอนสกุล	คณะมนุษยศาสตร์ และสังคมศาสตร์	10,000 (เงินรายได้)
18	การพัฒนาผลสัมฤทธิ์ทางการเรียนความสามารถในการทำงานกลุ่มและเจตคติของนักศึกษาชั้นปีที่ 1 ในรายวิชาภูมิศาสตร์กายภาพ เรื่อง ธรณีภาค โดยใช้การจัดการเรียนรู้แบบสืบเสาะหาความรู้ (5Es)	อ.จิตคุปต์ ละอองปลิว	คณะมนุษยศาสตร์ และสังคมศาสตร์	10,000 (เงินรายได้)
19	ผลการใช้การจัดการเรียนรู้แบบเชิงรุกที่มีต่อผลสัมฤทธิ์ทางการเรียนและเจตคติในการเรียนวิชาการวิจารณ์วรรณคดีไทยของนักศึกษาชั้นปีที่ 4 สาขาวิชาภาษาไทย คณะมนุษยศาสตร์และสังคมศาสตร์	อ.กษริน วงศ์กิตติขวลิต	คณะมนุษยศาสตร์ และสังคมศาสตร์	10,000 (เงินรายได้)
20	การติดตามภาวะการมีงานทำของบัณฑิตระดับปริญญาตรี มหาวิทยาลัยราชภัฏหมู่บ้านจอมบึง ปีการศึกษา 2560	ผศ.ดร.ชฎาพร โพคัยสุวรรณค์	คณะมนุษยศาสตร์ และสังคมศาสตร์	50,000 (เงินรายได้)
21	ความพึงพอใจของผู้ใช้บัณฑิตระดับปริญญาตรี มหาวิทยาลัยราชภัฏหมู่บ้านจอมบึง ปีการศึกษา 2560	ผศ.ดร.ชฎาพร โพคัยสุวรรณค์	คณะมนุษยศาสตร์ และสังคมศาสตร์	50,000 (เงินรายได้)
22	การประเมินสมรรถนะของบัณฑิตมหาวิทยาลัยราชภัฏหมู่บ้านจอมบึง ปีการศึกษา 2560	ผศ.ดร.ชฎาพร โพคัยสุวรรณค์	คณะมนุษยศาสตร์ และสังคมศาสตร์	50,000 (เงินรายได้)
23	นวัตกรรมการพัฒนาสถานศึกษาสู่การเป็นโรงเรียนต้นแบบที่ส่งเสริมทักษะ การคิด	อ.ดร.พรศักดิ์ สุจริตรักษ์	คณะครุศาสตร์	40,000 (เงินรายได้)
24	การพัฒนาความสามารถในการคิดและผลสัมฤทธิ์ทางการเรียนโดยใช้การจัดการเรียนรู้เชิงรุกของนักศึกษาวิชาชีพครู มหาวิทยาลัยราชภัฏหมู่บ้านจอมบึง	อ.ดร.อนงค์ สระบัว	คณะครุศาสตร์	10,000 (เงินรายได้)
25	การพัฒนาทักษะความรู้เท่าทันดิจิทัลด้วยเทคโนโลยีเพื่อการศึกษาผ่านการเรียนรู้แบบ Active Learning	อ.การณัฐพิชชา กชกานน	คณะครุศาสตร์	10,000 (เงินรายได้)

ลำดับ ที่	โครงการวิจัย	ผู้วิจัย	คณะ/กลุ่มสาขาวิชา	งบประมาณ
26	คุณลักษณะบัณฑิตตามกรอบมาตรฐาน คุณวุฒิระดับอุดมศึกษาแห่งชาติ ทักษะที่ จำเป็นต่อการดำรงชีวิตในศตวรรษที่ 21 ของบัณฑิตและคุณลักษณะของบัณฑิต ตามอัตลักษณ์และการดำเนินการด้าน สุนทรียภาพของมหาวิทยาลัย	อ.ทรงเกียรติ อิงคามระธร	คณะครุศาสตร์	70,000 (เงินรายได้)
27	การใช้กระบวนการจิตตปัญญาศึกษาใน การพัฒนาความสามารถในการสื่อสารของ ผู้เรียนในวิชาการจัดการท่องเที่ยวเชิง วัฒนธรรมของนักศึกษาการท่องเที่ยว และการโรงแรม ชั้นปีที่ 2	อ.บุญอองงาม เอี่ยมศรีปลั่ง	คณะวิทยาการจัดการ	10,000 (เงินรายได้)
28	การใช้กระบวนการสอนที่ให้ผู้เรียนเข้าถึง ผู้สอนเพื่อการปรับเปลี่ยนทัศนคติที่มีต่อ การเรียนรู้ในรายวิชาคณิตศาสตร์ใน ชีวิตประจำวัน	อ.ว่าที่ร้อยโทไพฑูรย์ เหมือนเพชร	คณะเทคโนโลยี อุตสาหกรรม	10,000 (เงินรายได้)
29	การประยุกต์ใช้พีระมิดแห่งการเรียนรู้เพื่อ พัฒนาความสามารถในการจดจำคำศัพท์ ภาษาอังกฤษในระยะยาวของนักศึกษา สำหรับรายวิชากายวิภาคศาสตร์และ สรีระวิทยามนุษย์	อ.จรีภรณ์ แก้วจันทา	คณะเทคโนโลยี อุตสาหกรรม	10,000 (เงินรายได้)
30	การเรียนรู้โดยใช้ปัญหาเป็นฐานใน สถานการณ์จำลองดินเสริมกำลังเพื่อ พัฒนาผลสัมฤทธิ์ทางการเรียนสำหรับ นักศึกษาเทคโนโลยีโยธา คณะเทคโนโลยี อุตสาหกรรม มหาวิทยาลัยราชภัฏหมู่บ้าน จอมบึง	อ.ดร.ราชศักดิ์ สุวรรณนัจศิริ	คณะเทคโนโลยี อุตสาหกรรม	10,000 (เงินรายได้)
31	การพัฒนารูปแบบการออกกำลังกายด้วย ศิลปะมวยไทยเชิงมวยต่อสมรรถภาพ ทางกายสำหรับผู้สูงอายุ	อ.ดร.สำราญ สุขแสง	วิทยาลัยมวยไทย ศึกษาและการแพทย์ แผนไทย สาขา มนุษยศาสตร์และ สังคมศาสตร์	40,000 (เงินรายได้)
32	การป้องกันการหกล้มของผู้สูงอายุชุมชน บ้านขุน ตำบลบ้านเลื่อม อำเภอโพ ธาราม จังหวัดราชบุรี	อ.ดร.รุ่งอรุณ สุทธิพงษ์	วิทยาลัยมวยไทย ศึกษาและการแพทย์ แผนไทย สาขาวิทยาศาสตร์ สุขภาพ	40,000 (เงินรายได้)

## ผลงานการตีพิมพ์/เผยแพร่ผลงานวิจัยหรืองานสร้างสรรค์

คณาจารย์ของมหาวิทยาลัยได้ตีพิมพ์เผยแพร่ผลงานวิจัยและงานสร้างสรรค์ในเวทีประชุมวิชาการระดับชาติ /นานาชาติ และตีพิมพ์ในวารสารระดับชาติ / นานาชาติ ดังรายละเอียดต่อไปนี้

### การตีพิมพ์เผยแพร่ผลงานวิจัยและงานสร้างสรรค์ ประจำปีงบประมาณ พ.ศ.2562

ลำดับที่	ผลงานวิจัย	ผู้วิจัย	แหล่งตีพิมพ์เผยแพร่
1.	การตรวจจับและการจำแนกประเภทป้ายหมายเลขนักกีฬาโดยใช้คุณลักษณะของสี	อ.วัฒน์พงศ์ อ่อนนุ่ม	การประชุมวิชาการระดับชาติ ราชภัฏหมู่บ้านจอมบึงวิจัย ครั้งที่ 7 วันที่ 1 มี.ค. 2562
2.	ผลของกิจกรรมค่ายภาษาอังกฤษที่มีต่อทักษะการฟังและการพูดภาษาอังกฤษของนักเรียนระดับช่วงชั้นที่ 2 (ป.4-6) โรงเรียนบ้านหนองชนาก	อ.อินธิรา เกื้อเสนาะ	การประชุมวิชาการระดับชาติ ราชภัฏหมู่บ้านจอมบึงวิจัย ครั้งที่ 7 วันที่ 1 มี.ค. 2562
3.	แนวทางการพัฒนาการฝึกประสบการณ์วิชาชีพครูของนักศึกษาชั้นปีที่ 5 มหาวิทยาลัยราชภัฏหมู่บ้านจอมบึง	ผศ.ดร.พรศักดิ์ สุจริตรักษ์	การประชุมวิชาการระดับชาติ ราชภัฏหมู่บ้านจอมบึงวิจัย ครั้งที่ 7 วันที่ 1 มี.ค. 2562
4.	ทักษะในศตวรรษที่ 21 ของบัณฑิตที่สำเร็จการศึกษาจากมหาวิทยาลัยราชภัฏหมู่บ้านจอมบึง	ผศ.ทรงเกียรติ อิงคามระธร	การประชุมวิชาการระดับชาติ ราชภัฏหมู่บ้านจอมบึงวิจัย ครั้งที่ 7 วันที่ 1 มี.ค. 2562
5.	การพัฒนาบทเรียนคอมพิวเตอร์ช่วยสอนเรื่องฮาร์ดแวร์ของคอมพิวเตอร์เพื่อส่งเสริมผลสัมฤทธิ์ทางการเรียนสำหรับนักเรียนชั้นประถมศึกษาปีที่ 5	อ.สุธิตา ปรีชานนท์	การประชุมวิชาการระดับชาติ ราชภัฏหมู่บ้านจอมบึงวิจัย ครั้งที่ 7 วันที่ 1 มี.ค. 2562
6.	การพัฒนารูปแบบการใช้คลาวด์คอมพิวเตอร์ตั้งในกระบวนการเรียนรู้เพื่อ “ลดเวลาเรียน เพิ่มเวลารู้” สำหรับโรงเรียนสังกัดสำนักงานคณะกรรมการการศึกษาขั้นพื้นฐาน อำเภอจอมบึง จังหวัดราชบุรี	อ.สุจิตตรา จันทร์ลอย	การประชุมวิชาการระดับชาติ ราชภัฏหมู่บ้านจอมบึงวิจัย ครั้งที่ 7 วันที่ 1 มี.ค. 2562
7.	การประเมินทักษะปฏิบัติ	อ.สมภัสสร บัวรอด	การประชุมวิชาการระดับชาติ ราชภัฏหมู่บ้านจอมบึงวิจัย ครั้งที่ 7 วันที่ 1 มี.ค. 2562
8.	การสอนแบบเน้นผู้เรียนเป็นศูนย์กลางโดยใช้โครงงานเป็นฐานผ่านคลาวด์คอมพิวเตอร์ตั้งเพื่อพัฒนาความสามารถในการแก้ปัญหา	อ.สุธิตา ปรีชานนท์	การประชุมวิชาการระดับชาติ ราชภัฏหมู่บ้านจอมบึงวิจัย ครั้งที่ 7 วันที่ 1 มี.ค. 2562
9.	การจัดการเรียนการสอนเพื่อพัฒนาความคิดเชิงสร้างสรรค์ผ่านคลาวด์คอมพิวเตอร์ตั้งสำหรับนักศึกษาระดับอุดมศึกษา	อ.สุจิตตรา จันทร์ลอย	การประชุมวิชาการระดับชาติ ราชภัฏหมู่บ้านจอมบึงวิจัย ครั้งที่ 7 วันที่ 1 มี.ค. 2562



ลำดับ ที่	ผลงานวิจัย	ผู้วิจัย	แหล่งตีพิมพ์เผยแพร่
10.	การวิจัยเชิงปฏิบัติการแบบมีส่วนร่วมการผสมผสานแนวปฏิบัติ 11 ประการ เพื่อรูปแบบการดำเนินชีวิตแห่งสุขภาพและอายุวัฒณ์	อ.วัฒนพงศ์ อ่อนนุ่ม	การประชุมวิชาการระดับชาติราชภัฏหมู่บ้านจอมบึงวิจัยครั้งที่ 7 วันที่ 1 มี.ค. 2562
11.	แนวทางการพัฒนาปริมาณคำศัพท์ภาษาอังกฤษสำหรับผู้เรียนในบริบทของมหาวิทยาลัยราชภัฏ	อ.ดร.ถาวร เส็งเอียด	การประชุมวิชาการระดับชาติราชภัฏหมู่บ้านจอมบึงวิจัยครั้งที่ 7 วันที่ 1 มี.ค. 2562
12.	การพัฒนาารูปแบบการให้บริการด้านการออกกำลังกายแก่ชุมชนของมหาวิทยาลัยราชภัฏหมู่บ้านจอมบึง	อ.สารัช ดีงาม	การประชุมวิชาการระดับชาติครั้งที่ 3 มหาวิทยาลัยราชภัฏกาญจนบุรี วันที่ 7 ก.ย. 61
13.	การเปรียบเทียบการรับรู้ความรู้และสมรรถนะตนเองของนักศึกษาประกาศนียบัตรวิชาชีพครูของมหาวิทยาลัยราชภัฏหมู่บ้านจอมบึง	ผศ.ดร.จรินทร์ งามมั่น	การประชุมวิชาการระดับชาติครั้งที่ 15 วันที่ 22 มิถุนายน 62 มหาวิทยาลัยศิลปากร
14.	Fostering undergraduate students' communicative competence through Classroom-based instruction in an EFL classroom: does mode of instruction play a role?	อ.กิตติภา หิมพานต์	The 12 <sup>th</sup> Malaysia International Conference an English Language Teaching 5-6 October 2018
15.	Implementation Learning Application for Project-Based Learning to Support Assessment of Active Learning in Higher Education	ดร.ปยุตญาพัฒน์ จันทรเพชร ดร.การณัฐพิชชา กชกานน	The 6 <sup>th</sup> Conference Materials International Conference on Education 22 มิถุนายน 62 มหาวิทยาลัยศิลปากร
16.	Development of Speaking Skills : An Observation of Adopting the 4/3/2 Activity in English Major Muban Chom Bueng Rajabhat University	ดร.กิตติภา หิมพานต์	The 6 <sup>th</sup> Conference Materials International Conference on Education 22 มิถุนายน 62 มหาวิทยาลัยศิลปากร
17.	Metacognitive Awareness in Reading English language Text : A Perspective from the EFL Undergraduate students in Thailand	Mr. Remart Padua Dumlad	The 2 <sup>nd</sup> International Conference on Applied Liberal Arts (ICAA 2019)
18.	Positioning, Agency, and English Language Learners: Voiced of Pre-service Classroom teachers	ดร.กิตติภา หิมพานต์	The 2 <sup>nd</sup> International Conference on Applied Liberal Arts (ICAA 2019)
19.	ผลกระทบจากการใช้อินเทอร์เน็ตของนักศึกษา มหาวิทยาลัยราชภัฏหมู่บ้านจอมบึง	ผศ.ดร.ชัยฤทธิ์ ศิลาดเดช	วารสารมหาวิทยาลัยราชภัฏหมู่บ้านจอมบึง สาขามนุษยศาสตร์และสังคมศาสตร์



ลำดับ ที่	ผลงานวิจัย	ผู้วิจัย	แหล่งตีพิมพ์เผยแพร่
			ปีที่ 6 ฉบับที่ 2 (ก.ค.-ธ.ค. 61) (TCI ฐาน 2)
20.	การพัฒนาแบบทดสอบมาตรฐานวิชาชีพ สถาปัตยกรรม (ภาคทฤษฎี) สำหรับนักเรียน ระดับประกาศนียบัตรวิชาชีพพุทธศักราช 2556 ของวิทยาลัยเทคนิค สำนักงาน คณะกรรมการการอาชีวศึกษา กระทรวงศึกษาธิการ	ดร.เกศินี โสขุมา	วารสารมหาวิทยาลัยราชภัฏ หมู่บ้านจอมบึง สาขา มนุษยศาสตร์และสังคมศาสตร์ ปีที่ 6 ฉบับที่ 2 (ก.ค.-ธ.ค. 61) (TCI ฐาน 2)
21.	ปัจจัยที่มีผลต่อคุณภาพของครูในสังกัด สำนักงานเขตพื้นที่การศึกษาประถมศึกษา ราชบุรี เขต 2	รศ.ดร.อารมย์ สนานภู	วารสารมหาวิทยาลัยราชภัฏ หมู่บ้านจอมบึง สาขา มนุษยศาสตร์และสังคมศาสตร์ ปีที่ 6 ฉบับที่ 2 (ก.ค.-ธ.ค. 61) (TCI ฐาน 2)
22.	การพัฒนาบทเรียนสำเร็จรูปเรื่อง วันสำคัญ ทางพระพุทธศาสนา สาระสังคมศึกษา ศาสนา และวัฒนธรรม ชั้นประถมศึกษาปีที่ 3 โรงเรียนบ้านเบิกไพร จังหวัดราชบุรี	ดร.เกศินี โสขุมา	วารสารมหาวิทยาลัยราชภัฏ หมู่บ้านจอมบึง สาขา มนุษยศาสตร์และสังคมศาสตร์ ปีที่ 6 ฉบับที่ 2 (ก.ค.-ธ.ค. 61) (TCI ฐาน 2)
23.	การประเมินโครงการคนดีศรีอนุบาลของ โรงเรียนอนุบาลราชบุรี สังกัดสำนักงานเขต พื้นที่การศึกษาประถมศึกษาราชบุรี เขต 1	ดร.เกศินี โสขุมา	วารสารมหาวิทยาลัยราชภัฏ หมู่บ้านจอมบึง สาขา มนุษยศาสตร์และสังคมศาสตร์ ปีที่ 6 ฉบับที่ 2 (ก.ค.-ธ.ค. 61) (TCI ฐาน 2)
24.	การศึกษาความเข้าใจในการอ่านภาษาอังกฤษ และแรงจูงใจต่อการเรียนภาษาอังกฤษของ นักเรียนชั้นประถมศึกษาปีที่ 4 โรงเรียนบ้าน โป่งโดยใช้วิธีสอนตามแนวทฤษฎีการสอน ภาษาแบบอรรถฐานด้วยอรรถลักษณะของ นิทาน	ผศ.ดร.กิตติคม คาวีรัตน์	วารสารมหาวิทยาลัยราชภัฏ หมู่บ้านจอมบึง สาขา มนุษยศาสตร์และสังคมศาสตร์ ปีที่ 7 ฉบับที่ 1 (ม.ค.-มิ.ย. 62) (TCI ฐาน 2)
25.	Interference of Compensatory Strategies in Oral Production of English Language Student in an ESL Classroom : Does Compensatory Strategy Play a Role in Academic Performance?	Mr. Remart Padua Dumlao	Journal of English Teaching
26.	From Inland to Outland Experiences Of Non-native Expatriate Teachers Teaching in a Foreign Context	Mr. Remart Padua Dumlao	Journal of English Education
27.	Variations in the use of discourse	Mr. Remart Padua	Indonesian Journal of



ลำดับ ที่	ผลงานวิจัย	ผู้วิจัย	แหล่งตีพิมพ์เผยแพร่
	markers by L1 and L2 English users	Dumlao	Applied Linguistics Vol. 9 No.1 May 2019 pp. 202-209
28.	การศึกษาผลการจัดการเรียนรู้เชิงรุกในรายวิชา อาเซียนศึกษา	อ.จิตคุปต์ ละอองปลิว	การประชุมวิชาการระดับชาติ ราชภัฏหมู่บ้านจอมบึงวิจัย ครั้งที่ 7 วันที่ 1 มี.ค. 2562
29.	ผลของการใช้ภาพและเสียงในการจำคำศัพท์ ของนักศึกษาภาษาอังกฤษธุรกิจชั้นปีที่ 1 มหาวิทยาลัยราชภัฏหมู่บ้านจอมบึง : กรณีศึกษาคำนามที่อธิบายด้วยภาพได้	อ.พิเชฐ สัตย์วินิจ	การประชุมวิชาการระดับชาติ ราชภัฏหมู่บ้านจอมบึงวิจัย ครั้งที่ 7 วันที่ 1 มี.ค. 2562
30.	การพัฒนาทักษะสุนทรียะทางดนตรีเพื่อ เสริมสร้างควมมีวินัยในตนเองของนักเรียน ระดับประถมศึกษาใน จ.ราชบุรี	รศ.พีระชัย ลีสมบูรณ์ผล	การประชุมวิชาการระดับชาติ ราชภัฏหมู่บ้านจอมบึงวิจัย ครั้งที่ 7 วันที่ 1 มี.ค. 2562
31.	รูปแบบที่เหมาะสมสำหรับการแก้ไขฟื้นฟู พฤติกรรมผู้กระทำผิดคดีเมาแล้วขับใน จ.ราชบุรี	อ.ยุพยงค์ วิจารณ์	การประชุมวิชาการระดับชาติ ราชภัฏหมู่บ้านจอมบึงวิจัย ครั้งที่ 7 วันที่ 1 มี.ค. 2562
32.	ปัจจัยที่มีต่อการเลือกเรียนสาขาวิชาภาษาจีน คณะมนุษยศาสตร์และสังคมศาสตร์ ของบุตร หลานชาวไทยเชื้อสายจีนใน จ.ราชบุรี	อ.นุกูล ธรรมจง	การประชุมวิชาการระดับชาติ ราชภัฏหมู่บ้านจอมบึงวิจัย ครั้งที่ 7 วันที่ 1 มี.ค. 2562
33.	การวิจัยเชิงปฏิบัติการแบบมีส่วนร่วมการ ผสมผสานแนวปฏิบัติ 11 ประการ เพื่อ รูปแบบการดำเนินชีวิตแห่งสุขภาพและ อายุวัฒน	ผศ.ธนวัฒน์ จารุกัทรศิริพงษ์	การประชุมวิชาการระดับชาติ ราชภัฏหมู่บ้านจอมบึงวิจัย ครั้งที่ 7 วันที่ 1 มี.ค. 2562
34.	ปัญหาในการสื่อสารและความต้องการใน การเรียนภาษาอังกฤษของนักศึกษาชั้นปีที่ 1	อ.ศราวดี บุตรดาวงค์	การประชุมวิชาการระดับชาติ ราชภัฏหมู่บ้านจอมบึงวิจัย ครั้งที่ 7 วันที่ 1 มี.ค. 2562
35.	แนวทางการปรับปรุงและพัฒนาหลักสูตร ศิลปศาสตรบัณฑิต สาขาวิชาการพัฒนาชุมชน คณะมนุษยศาสตร์และสังคมศาสตร์ มหาวิทยาลัยราชภัฏหมู่บ้านจอมบึง	ดร.ประภัสสร มีน้อย	การประชุมวิชาการระดับชาติ ราชภัฏหมู่บ้านจอมบึงวิจัย ครั้งที่ 7 วันที่ 1 มี.ค. 2562
36.	การมีส่วนร่วมในการบริหารจัดการกาตวิถี ชุมชนคูบัวของประชาชนใน ต.คูบัว อ.เมือง จ.ราชบุรี	ผศ.ดร.ชัชวาล แอ่อมหล้า	การประชุมวิชาการระดับชาติ ราชภัฏหมู่บ้านจอมบึงวิจัย ครั้งที่ 7 วันที่ 1 มี.ค. 2562
37.	การศึกษาการผลิตยาจัดบ้านดอนมะโนรา ต.ดอนมะโนรา อ.บางคนที จ.สมุทรสงคราม	อ.เนตรตะวัน โสมนาม	การประชุมวิชาการระดับชาติ ราชภัฏหมู่บ้านจอมบึงวิจัย ครั้งที่ 7 วันที่ 1 มี.ค. 2562
38.	การมีส่วนร่วมการบริหารจัดการการท่องเที่ยว เชิงเกษตรในชุมชนบ้านวังตะเคียน ต.เบิกไพร อ.จอมบึง จ.ราชบุรี	ดร.ประภัสสร มีน้อย	การประชุมวิชาการระดับชาติ ราชภัฏหมู่บ้านจอมบึงวิจัย ครั้งที่ 7 วันที่ 1 มี.ค. 2562



ลำดับ ที่	ผลงานวิจัย	ผู้วิจัย	แหล่งตีพิมพ์เผยแพร่
39.	มายาคติเรื่องความเป็นเพศในภาพยนตร์ ซูเปอร์ฮีโร่ ซูเปอร์แมน	อ.ธิดิ นวพันธุ์	การประชุมวิชาการระดับชาติ ราชภัฏหมู่บ้านจอมบึงวิจัย ครั้งที่ 7 วันที่ 1 มี.ค. 2562
40.	Enforcement of Related Law to Short- Term Tourist Accommodation Rental in Thailand Comparison with England, United States of America and Japan	อ.สุธี อังศุชัยกิจ	การประชุมวิชาการระดับชาติ ราชภัฏหมู่บ้านจอมบึงวิจัย ครั้งที่ 7 วันที่ 1 มี.ค. 2562
41.	แนวทางการพัฒนาปริมาณคำศัพท์ ภาษาอังกฤษสำหรับผู้เรียนในบริบทของ มหาวิทยาลัย	อ.นภธีรา จวอรอด	การประชุมวิชาการระดับชาติ ราชภัฏหมู่บ้านจอมบึงวิจัย ครั้งที่ 7 วันที่ 1 มี.ค. 2562
42.	การสร้างสรรค์ประติมากรรมจากวัสดุเหลือใช้	อ.พาสนา แดงจันทร์	การประชุมวิชาการระดับชาติ ราชภัฏหมู่บ้านจอมบึงวิจัย ครั้งที่ 7 วันที่ 1 มี.ค. 2562
43.	อุปถัมภ์เกี่ยวกับอารมณ์เศร้าในบทเพลง แสดงความอาลัยพระบาทสมเด็จพระปรมินทร มหาภูมิพลอดุลยเดช	อ.วรรณนิสา ปานพรม	การประชุมวิชาการระดับชาติ ราชภัฏหมู่บ้านจอมบึงวิจัย ครั้งที่ 7 วันที่ 1 มี.ค. 2562
44.	ความสำคัญของการศึกษาศัพท์วรรณคดีไทย	อ.กษริน วงศ์กิตติขวลิต	การประชุมวิชาการระดับชาติ ราชภัฏหมู่บ้านจอมบึงวิจัย ครั้งที่ 7 วันที่ 1 มี.ค. 2562
45.	การสร้างคุณภาพของเสียงเครื่องเป่าลม ทองเหลือง	อ.ธีรวัฒน์ วรรณเลิศ	การประชุมวิชาการระดับชาติ ราชภัฏหมู่บ้านจอมบึงวิจัย ครั้งที่ 7 วันที่ 1 มี.ค. 2562
46.	ดนตรีคฤหัสถ์ในยุคฟื้นฟูศิลปวิทยา	อ.เทอดพงศ์ วรรณวงศ์	การประชุมวิชาการระดับชาติ ราชภัฏหมู่บ้านจอมบึงวิจัย ครั้งที่ 7 วันที่ 1 มี.ค. 2562
47.	วิวัฒนาการของการบันทึกเสียง	อ.วัชระ แสนเดช	การประชุมวิชาการระดับชาติ ราชภัฏหมู่บ้านจอมบึงวิจัย ครั้งที่ 7 วันที่ 1 มี.ค. 2562
48.	ปัญหาการบังคับใช้กฎหมายของเทศบาล เพื่อการจัดการขยะมูลฝอย	ดร.ณชญาภิญญาณ์ รัตนวร กานต์	การประชุมวิชาการระดับชาติ ราชภัฏหมู่บ้านจอมบึงวิจัย ครั้งที่ 7 วันที่ 1 มี.ค. 2562
49.	การสร้างสรรค์งานศิลปะผ่านกระบวนการ ภาพวาดพฤษศาสตร์ศิลป์	ผศ.ณรงค์ศักดิ์ สุกแก้วมณี	การประชุมวิชาการระดับชาติ ราชภัฏหมู่บ้านจอมบึงวิจัย ครั้งที่ 7 วันที่ 1 มี.ค. 2562
50.	การสร้างแรงบันดาลใจสู่ผู้เรียนโดยกิจกรรม การวาดภาพทางพฤกษศาสตร์ในงานสาน พฤษศาสตร์ผ่านงานพฤษศาสตร์ศิลป์ ครั้งที่ 1	ผศ.ณรงค์ศักดิ์ สุกแก้วมณี	การประชุมวิชาการระดับชาติ ราชภัฏหมู่บ้านจอมบึงวิจัย ครั้งที่ 7 วันที่ 1 มี.ค. 2562
51.	การบังคับใช้กฎหมายเพื่อแก้ไขฟื้นฟูผู้กระทำความ ผิดมาแล้วซ้ำโดยใช้กระบวนการ	อ.ยุพยงค์ วิงวร	การประชุมวิชาการระดับชาติ ราชภัฏหมู่บ้านจอมบึงวิจัย



ลำดับ ที่	ผลงานวิจัย	ผู้วิจัย	แหล่งตีพิมพ์เผยแพร่
	การสัมภาษณ์เพื่อเสริมสร้างแรงจูงใจในประเทศไทยเปรียบเทียบกับประเทศออสเตรเลีย		ครั้งที่ 7 วันที่ 1 มี.ค. 2562
52.	ภาษา : เครื่องมือในการสื่อสาร	ผศ.ดร.ชฎาพร โปคัยสุวรรณค์	การประชุมวิชาการระดับชาติราชภัฏหมู่บ้านจอมบึงวิจัยครั้งที่ 7 วันที่ 1 มี.ค. 2562
53.	ภาษาศาสตร์ : ศาสตร์แห่งการเรียนรู้ภาษา	ผศ.ดร.ชฎาพร โปคัยสุวรรณค์	การประชุมวิชาการระดับชาติราชภัฏหมู่บ้านจอมบึงวิจัยครั้งที่ 7 วันที่ 1 มี.ค. 2562
54.	วชิวิภาคและวากยสัมพันธ์ : การใช้ภาษาเพื่อสื่อความหมาย	ผศ.ดร.ชฎาพร โปคัยสุวรรณค์	การประชุมวิชาการระดับชาติราชภัฏหมู่บ้านจอมบึงวิจัยครั้งที่ 7 วันที่ 1 มี.ค. 2562
55.	กระบวนการสร้างเส้นทางและกิจกรรมประสบการณ์ท้องถิ่นบนฐานศิลปะและวัฒนธรรมอย่างมีส่วนร่วมของชุมชนเพื่อส่งเสริมการท่องเที่ยววิถีไทยลุ่มน้ำแม่กลองจังหวัดราชบุรี	ผศ.ปริยาพร ทองผุด	การประชุมวิชาการระดับชาติราชภัฏหมู่บ้านจอมบึงวิจัยครั้งที่ 7 วันที่ 1 มี.ค. 2562
56.	ความต้องการของนักท่องเที่ยวที่มีต่อประสบการณ์ท้องถิ่นบนฐานศิลปะและวัฒนธรรมเพื่อส่งเสริมการท่องเที่ยววิถีไทยลุ่มน้ำแม่กลองจังหวัดราชบุรี	ผศ.ปริยาพร ทองผุด	การประชุมวิชาการระดับชาติราชภัฏหมู่บ้านจอมบึงวิจัยครั้งที่ 7 วันที่ 1 มี.ค. 2562
57.	ความรู้ของประชาชนที่มีต่อบทบาทของศูนย์ดำรงธรรมจังหวัดสมุทรสงคราม	ผศ.ดร.สมคิด ดวงจักร์	การประชุมวิชาการระดับชาติครั้งที่ 1 มหาจุฬาลงกรณ์ราชวิทยาลัยระหว่างวันที่ 9-10 พ.ย. 61
58.	ความคาดหวังของผู้รับบริการที่มีต่อคุณภาพการให้บริการคลังสินค้าทัณฑ์บนทั่วไปในเขตพื้นที่ส่วนบริการศุลกากรบางเสาธง จ.สมุทรสงคราม	ผศ.ดร.สมคิด ดวงจักร์	การประชุมวิชาการระดับชาติครั้งที่ 1 มหาจุฬาลงกรณ์ราชวิทยาลัยระหว่างวันที่ 9-10 พ.ย. 61
59.	คุณภาพชีวิตในการปฏิบัติงานของข้าราชการทหาร กรมการทหารช่าง ค่ายภาณุรังษี จ.ราชบุรี	ผศ.ดร.สมคิด ดวงจักร์	การประชุมวิชาการระดับชาติครั้งที่ 1 มหาจุฬาลงกรณ์ราชวิทยาลัยระหว่างวันที่ 9-10 พ.ย. 61
60.	ปัจจัยสุขภาพองค์การที่ส่งผลต่อคุณภาพการบริการของสำนักงานพาณิชย์จังหวัดราชบุรี	ผศ.ดร.สมคิด ดวงจักร์	การประชุมวิชาการระดับชาติครั้งที่ 1 มหาจุฬาลงกรณ์ราชวิทยาลัยระหว่างวันที่ 9-10 พ.ย. 61
61.	การพัฒนาระบบรดน้ำด้วยสัญญาณไร้สายผ่านเครือข่ายอินเทอร์เน็ต	อ.วริยา เย็นเปิง	การประชุมวิชาการระดับชาติราชภัฏหมู่บ้านจอมบึงวิจัยครั้งที่ 7 วันที่ 1 มี.ค. 2562



ลำดับ ที่	ผลงานวิจัย	ผู้วิจัย	แหล่งตีพิมพ์เผยแพร่
62.	การศึกษาสารสกัดจากสบู่เลือดโดยวิธี TLC โครมาโตกราฟี	ดร.วรารณ บัญรัตน์	การประชุมวิชาการระดับชาติ ราชภัฏหมู่บ้านจอมบึงวิจัย ครั้งที่ 7 วันที่ 1 มี.ค. 2562
63.	การพัฒนาระบบเว็บแอปพลิเคชันร้านอาหาร พิโสจอมบึง	ผศ.สมชัย แก้วศิริรัตน์	การประชุมวิชาการระดับชาติ ราชภัฏหมู่บ้านจอมบึงวิจัย ครั้งที่ 7 วันที่ 1 มี.ค. 2562
64.	การพัฒนาเว็บแอปพลิเคชันร้านน้ำพุศิริถาวร การเกษตร	อ.กาญจน์ นาลาด	การประชุมวิชาการระดับชาติ ราชภัฏหมู่บ้านจอมบึงวิจัย ครั้งที่ 7 วันที่ 1 มี.ค. 2562
65.	Adaptive Behavior Swarm Intelligence for Optimization Deep Artificial Neural Network Applied to Classification Problem	ดร.อดิศักดิ์ แสงส่องฟ้า	การประชุมวิชาการระดับชาติ ราชภัฏหมู่บ้านจอมบึงวิจัย ครั้งที่ 7 วันที่ 1 มี.ค. 2562
66.	ผลของการเติมเอมไซม์โปรติเอสในขั้นตอน การสกัดต่อประสิทธิภาพการวิเคราะห์ อะฟลาทอกซินด้วยวิธีไอโซชา	ดร.ครองศักดิ์ ภัคชนกนก	การประชุมวิชาการระดับชาติ ราชภัฏวิจัย ครั้งที่ 5 ระหว่างวันที่ 2-5 ธ.ค. 61 ณ มหาวิทยาลัยราชภัฏ เพชรบุรี
67.	ผลของระดับเมทไธโอนีนในอาหารต่อ สมรรถนะการผลิตไข่และโลหิตของนกกกระหา ญี่ปุ่น	อ.ณิชนันท์ ชูเกิด	การประชุมวิชาการระดับชาติ ราชภัฏวิจัย ครั้งที่ 5 ระหว่าง วันที่ 2-5 ธ.ค. 61 ณ มหาวิทยาลัยราชภัฏ เพชรบุรี
68.	การจำแนกภาพถ่ายใบพืชอาหารสัตว์ในวงศ์ Fabaceae ด้วยวิธี Scale Invariant Feature Transform	อ.วัชระ นิลเพชร	การประชุมวิชาการระดับชาติ ราชภัฏหมู่บ้านจอมบึงวิจัย ครั้งที่ 7 วันที่ 1 มี.ค. 62
69.	ฤทธิ์ต้านอนุมูลอิสระ ปริมาณสารกาบาและ สารประกอบฟีนอลรวมในข้าวตอก (ข้าวไร่พันธุ์พื้นเมือง)	อ.ณิชกร ปทุมรังสรรค์	การประชุมวิชาการระดับชาติ ราชภัฏหมู่บ้านจอมบึงวิจัย ครั้งที่ 7 วันที่ 1 มี.ค. 2562
70.	การศึกษาความเหมาะสมของยีสต์ใน กระบวนการผลิตน้ำส้มสายชูหมักจากน้ำอ้อย	อ.ณิชกร ปทุมรังสรรค์	การประชุมวิชาการระดับชาติ ราชภัฏหมู่บ้านจอมบึงวิจัย ครั้งที่ 7 วันที่ 1 มี.ค. 2562
71.	การเปล่งแสงภายใต้การกระตุ้นด้วยรังสี อัลตราไวโอเล็ตและการเหนี่ยวนำ ด้วยรังสีเอกซ์ของแก้ว CaGdSiB:Tb3+	ดร.เอกพล แก้วนวม	การประชุมวิชาการระดับชาติ ราชภัฏหมู่บ้านจอมบึงวิจัย ครั้งที่ 7 วันที่ 1 มี.ค. 2562
72.	แคโรไนด์ของปลาสดหินเทาหางขาว (Pomacentrus chrysurus Cuvier, 1830)	ดร.นันทพร เกตุเลขา	การประชุมวิชาการระดับชาติ ราชภัฏหมู่บ้านจอมบึงวิจัย ครั้งที่ 7 วันที่ 1 มี.ค. 2562
73.	การพัฒนาแอปพลิเคชันควบคุมระบบไฟฟ้า	ดร.ปิยะวดี พงษ์สวัสดิ์	การประชุมวิชาการระดับชาติ



ลำดับ ที่	ผลงานวิจัย	ผู้วิจัย	แหล่งตีพิมพ์เผยแพร่
	ภายในบ้านผ่านอินเทอร์เน็ต		ราชภัฏหมู่บ้านจอมบึงวิจัย ครั้งที่ 7 วันที่ 1 มี.ค. 2562
74.	การศึกษาชุดควบคุมอุณหภูมิไอน้ำและปริมาณ แก๊สเตาแก๊สก่อนเชื้อเห็ด	อ.น้ำรินทร์ กาบแก้ว	การประชุมวิชาการระดับชาติ ราชภัฏหมู่บ้านจอมบึงวิจัย ครั้งที่ 7 วันที่ 1 มี.ค. 2562
75.	ศึกษาปริมาณของเส้นใยกัญชาที่ส่งผลสมบัติ เชิงกลของยางธรรมชาติ	ผศ.ดร.ประพนธ์ เลิศลอยปัญญาชัย	การประชุมวิชาการระดับชาติ ราชภัฏหมู่บ้านจอมบึงวิจัย ครั้งที่ 7 วันที่ 1 มี.ค. 2562
76.	อิทธิพลของแกโดลิเนียมที่ส่งผลต่อแก้วบอโรซี ลิเกตซินทิลเลเตอร์ที่เจือด้วยซีเรียม	ผศ.ดร.ประพนธ์ เลิศลอยปัญญาชัย	การประชุมวิชาการระดับชาติ ราชภัฏหมู่บ้านจอมบึงวิจัย ครั้งที่ 7 วันที่ 1 มี.ค. 2562
77.	การปรับปรุงสมบัติเชิงกลของยางธรรมชาติ ด้วยอนุภาคผงถ่าน	ผศ.ดร.ประพนธ์ เลิศลอยปัญญาชัย	การประชุมวิชาการระดับชาติ ราชภัฏหมู่บ้านจอมบึงวิจัย ครั้งที่ 7 วันที่ 1 มี.ค. 2562
78.	อิทธิพลของเส้นใยปอกระเจาที่ส่งผลต่อสมบัติ เชิงกลของยางธรรมชาติ	ผศ.ดร.ประพนธ์ เลิศลอยปัญญาชัย	การประชุมวิชาการระดับชาติ ราชภัฏหมู่บ้านจอมบึงวิจัย ครั้งที่ 7 วันที่ 1 มี.ค. 2562
79.	การปรับปรุงสมบัติเชิงกลของยางธรรมชาติ ด้วยกระดูกสัตว์	ผศ.ดร.ประพนธ์ เลิศลอยปัญญาชัย	การประชุมวิชาการระดับชาติ ราชภัฏหมู่บ้านจอมบึงวิจัย ครั้งที่ 7 วันที่ 1 มี.ค. 2562
80.	ศึกษาอิทธิพลของเปลือกถั่วลิสงที่ส่งผลต่อ สมบัติเชิงกลของยางธรรมชาติ	ผศ.ดร.ประพนธ์ เลิศลอยปัญญาชัย	การประชุมวิชาการระดับชาติ ราชภัฏหมู่บ้านจอมบึงวิจัย ครั้งที่ 7 วันที่ 1 มี.ค. 2562
81.	ศึกษาสมบัติเชิงกลของยางธรรมชาติโดยใช้ เปลือกหอยแครงเป็นสารตัวเติม	ผศ.ดร.ประพนธ์ เลิศลอยปัญญาชัย	การประชุมวิชาการระดับชาติ ราชภัฏหมู่บ้านจอมบึงวิจัย ครั้งที่ 7 วันที่ 1 มี.ค. 2562
82.	การพัฒนารูปแบบการจัดการเรียนรู้แบบ ประสมวิชาคณิตศาสตร์เรื่องการทำพื้นที่รูป เรขาคณิตสองมิติ ระดับชั้นประถมศึกษาปีที่ 6 กรณีศึกษาจังหวัดราชบุรี	เชาวฤทธิ์ พันธุ์ทอง นพดล ทุมเชื้อ	การประชุมวิชาการระดับชาติ ราชภัฏหมู่บ้านจอมบึงวิจัย ครั้งที่ 7 วันที่ 1 มี.ค. 2562
83.	การศึกษาคุณภาพของบทเรียนคอมพิวเตอร์ ช่วยสอนการใช้โปรแกรมตกแต่งภาพ ในการออกแบบสื่อสิ่งพิมพ์	อ.เมตตา คงคากุล	การประชุมวิชาการระดับชาติ ราชภัฏหมู่บ้านจอมบึงวิจัย ครั้งที่ 7 วันที่ 1 มี.ค. 2562
84.	การศึกษาความสัมพันธ์ธาตุอาหารไนโบและ ปริมาณน้ำตาลทั้งหมดในสับปะรดปัตตาเวีย ราชบุรี	อ.นิชากร ปทุมรังสรรค์	การประชุมวิชาการระดับชาติ ราชภัฏวิจัย ครั้งที่ 5 ระหว่างวันที่ 2-5 ธ.ค. 61 ณ มหาวิทยาลัยราชภัฏ เพชรบุรี
85.	Standardized Karyotype and ideogram	ดร.นันทพร เกตุเลขา	การประชุมวิชาการระดับชาติ



ลำดับ ที่	ผลงานวิจัย	ผู้วิจัย	แหล่งตีพิมพ์เผยแพร่
	of Andaman damselfish by conventional cytogenetic analyses		มหาวิทยาลัยราชภัฏภูเก็ต ครั้งที่ 11 วันที่ 20 ธ.ค. 2561
86.	การพัฒนารูปแบบกิจกรรมการเรียนรู้คณิตศาสตร์ตามแนวทาง Active Learning สำหรับการศึกษาภาคบังคับโดยการมีส่วนร่วมของครูในจังหวัดราชบุรี	ดร.นพดล ทุมเชื้อ	การประชุมวิชาการระดับชาติทางการศึกษา ณ มหาวิทยาลัยเชียงใหม่ วันที่ 15 มิ.ย. 2562
87.	การศึกษาสมบัติบางประการของจำนวนเพลล์ จำนวนเพลล์-ลูคัส และจำนวนเพลล์ดัดแปลงโดยอาศัยฟังก์ชันไฮเพอร์โบลิก	อ.สุรรัตน์ อนุเพ็ญ	National RMUTR Conference 26-28 มิ.ย. 2562 โรงแรมรอยัลริเวอร์ กรุงเทพฯ
88.	Crack on Eggshell Detection System Based on Image Processing Technique	ดร.บุรินทร์ นรินทร์	The 18 <sup>th</sup> International Symposium on Communication and Information Technologies (ISCIT 2018)
89.	An Intelligent System for Complexing Handwritten Text Detection	อ.ดร.บุรินทร์ นรินทร์	The 1 <sup>st</sup> Internationad RMUTR Conference June 26-28 2019
90.	Fixed Point Method to Stability of Mixed Euler-Lagrange k-Cubic-Quantic Functional Equation in Non-Archimedean Quasi – B-Normed Spaus	อ.อนุรักษ์ ัญญเจริญ	The 1 <sup>st</sup> Internationad RMUTR Conference June 26-28 2019
91.	Development of Pineapple Cider Beverage from Low Valued Pineapple In Ratchaburi	ดร.ชนกภัทร ผดุงอรธ	การประชุมวิชาการระดับนานาชาติราชภัฏวิจัย ครั้งที่ 5 ระหว่างวันที่ 2-5 ธ.ค. 61 ณ มหาวิทยาลัยราชภัฏเพชรบุรี
92.	Conformations and Validations of P38 Map Kinase Bound to Inhibitor	ดร.วรารณณ์ บุญยรัตน์	187 <sup>th</sup> The IIER International Conference ณ ประเทศฮ่องกง ระหว่างวันที่ 24-25 ส.ค. 61
93.	ความหลากหลายทางชีวภาพของแมลงวันตูดเลือดสัมพันธ์กับความชุกของเชื้อ Anaplasma marginale ในฟาร์มโคนม จังหวัดราชบุรี	ดร.นันทิยา แซ่เตียว	วารสารสัตวแพทยมหานคร ปีที่ 13 ฉบับที่ 2 หน้า 171-184 (TCI ฐาน 1)
94.	Statistical Optimization for Alkali Extraction of Xylan from Sugarcan Bagasse by Surface Response	ดร.เสาวณีย์ ชูจิต	International Journal of Advanced in Science Engineering and



ลำดับ ที่	ผลงานวิจัย	ผู้วิจัย	แหล่งตีพิมพ์เผยแพร่
	Methodology		Technology
95.	การศึกษาลักษณะแคริโอไทป์ของปลาการ์ตูนมะเขือเทศและปลาการ์ตูนแก้มหนาม	ดร.นันทพร เกตุเลขา	วารสารวิทยาศาสตร์ มช. ปีที่ 47 เล่มที่ 1 (ม.ค.-มี.ค. 62) (TCI ฐาน 1)
96.	Coupled coincidence and coupled common fixed point theorems on a fuzzy metric space with a graph	ดร.ภูมินทร์ สุมาลัย	Carpathian Journal of Mathematics pp. 417-424 3 (2018) No.3
97.	Study on Structure and Luminescence Properties of LaBM <sub>6</sub> O <sub>r</sub> : Dy <sup>3+</sup> phosphor for photonic material applications	ดร.เอกพล แก้วนวม	Journal of Metals, Materials and Minerals, Vol. 28 No. 2 pp. 63-68, 2018
98.	Ce <sup>3+</sup> doped glass for radiation detection material	ดร.เอกพล แก้วนวม	Ceramic International 44 (2018) 172-176
99.	Yellow and blue emission from BaO-(ZnO/ZnF <sub>2</sub> )-B <sub>2</sub> O <sub>3</sub> -TeO <sub>2</sub> glasses doped with Dy <sup>3+</sup> for laser medium and scintillation material applications	ดร.เอกพล แก้วนวม	Optical Materials 85 (2018) 382-390
100.	Common fixed point theorems in fuzzyMetric-like spaces employing common Property (E.A.)	ดร.ภูมินทร์ สุมาลัย	Math Meth Appl Sci: 2019 pp. 1-11
101.	Improving the mechanical properties of rubber floor tiles by rock powder particle as filler in natural rubber	ผศ.ดร.ประพนธ์ เลิศลอยปัญญาชัย	Science Direct Materials Today (2018)
102.	The Gd <sub>2</sub> O <sub>3</sub> effect study on properties of CaGdSiB: Tb <sup>3+</sup> glass for photonics applications	ดร.เอกพล แก้วนวม	Journal of Physics (2018)
103.	Optical and X-ray induced luminescence of Sm <sup>3+</sup> - doped borotellurite and fluoroborotellurite glasses : A comparative Study	ดร.เอกพล แก้วนวม	Journal of Luminescence 213 (2019) 19-28
104.	Radio, cathodeo and photoluminescence Investigations of high density WO <sub>3</sub> -Gd <sub>2</sub> O <sub>3</sub> Glass doped with Tb <sup>3+</sup>	ดร.เอกพล แก้วนวม	Radiation Physics and Chemistry 164 (2019) Online 31 May 2019
105.	การส่งเสริมการทำงานทำเพื่อมีรายได้ของ	ผศ.อรรถพล อุสายพันธ์	การประชุมวิชาการระดับชาติ



ลำดับ ที่	ผลงานวิจัย	ผู้วิจัย	แหล่งตีพิมพ์เผยแพร่
	ผู้สูงอายุในอำเภอจอมบึง จ.ราชบุรี		ราชภัฏหมู่บ้านจอมบึงวิจัย ครั้งที่ 7 วันที่ 1 มี.ค. 2562
106.	พฤติกรรมกรเรียนรู้อารยวิชาการผลิตรายการวิทยุกระจายเสียงของนักศึกษาสาขาวิชานิติศาสตร์ ชั้นปีที่ 2 มหาวิทยาลัยราชภัฏหมู่บ้านจอมบึง	ผศ.ดร.วนิดา ตรีสวัสดิ์	การประชุมวิชาการระดับชาติ ราชภัฏหมู่บ้านจอมบึงวิจัย ครั้งที่ 7 วันที่ 1 มี.ค. 2562
107.	ปัญหาการเรียนของนักศึกษาในรายวิชาการเขียนบทวิทยุกระจายเสียงและวิทยุโทรทัศน์ สาขาวิชานิติศาสตร์ มหาวิทยาลัยราชภัฏหมู่บ้านจอมบึง	ผศ.ดร.วนิดา ตรีสวัสดิ์	การประชุมวิชาการระดับชาติ ราชภัฏหมู่บ้านจอมบึงวิจัย ครั้งที่ 7 วันที่ 1 มี.ค. 2562
108.	การศึกษาวัฒนธรรมร่วมของประชาคมอาเซียนจากนิทาน	ผศ.ดร.วนิดา ตรีสวัสดิ์	การประชุมวิชาการระดับชาติ ราชภัฏหมู่บ้านจอมบึงวิจัย ครั้งที่ 7 วันที่ 1 มี.ค. 2562
109.	บัญชีครัวเรือนตามแนวเศรษฐกิจพอเพียง : กรณีศึกษาชุมชนบ้านดอนไม้ลาย อ.บ้านโป่ง จ.ราชบุรี	อ.ธีรวิภา สุตตันทวิบูลย์	การประชุมวิชาการระดับชาติ ราชภัฏหมู่บ้านจอมบึงวิจัย ครั้งที่ 7 วันที่ 1 มี.ค. 2562
110.	เส้นทางผู้ประกอบการสู่ความสำเร็จครัวม่อนไข่ ร้านอาหารท้องถิ่นสู่ระดับประเทศ	ดร.ปรีรัตน์ ชินโชติ	การประชุมวิชาการระดับชาติ ราชภัฏหมู่บ้านจอมบึงวิจัย ครั้งที่ 7 วันที่ 1 มี.ค. 2562
111.	กระบวนการสร้างเส้นทางและกิจกรรมประสบการณ์ท้องถิ่นบนฐานศิลปะและวัฒนธรรมอย่างมีส่วนร่วมของชุมชนเพื่อส่งเสริมการท่องเที่ยววิถีไทยลุ่มน้ำแม่กลองจังหวัดราชบุรี	อ.ปัญญาจรัศมี สามนเสน	การประชุมวิชาการระดับชาติ ราชภัฏหมู่บ้านจอมบึงวิจัย ครั้งที่ 7 วันที่ 1 มี.ค. 2562
112.	ความต้องการของนักท่องเที่ยวที่มีต่อประสบการณ์ท้องถิ่นบนฐานศิลปะและวัฒนธรรมเพื่อส่งเสริมการท่องเที่ยววิถีไทยลุ่มน้ำแม่กลอง จังหวัดราชบุรี	อ.ปัญญาจรัศมี สามนเสน	การประชุมวิชาการระดับชาติ ราชภัฏหมู่บ้านจอมบึงวิจัย ครั้งที่ 7 วันที่ 1 มี.ค. 2562
113.	การศึกษาการตัดสินใจซื้อผลิตภัณฑ์แปรรูปผ้าขาวม้าของผู้บริโภคจังหวัดราชบุรี	ผศ.อัจฉริยา โชติกลาง	การประชุมวิชาการระดับชาติ ราชภัฏหมู่บ้านจอมบึงวิจัย ครั้งที่ 7 วันที่ 1 มี.ค. 2562
114.	การพัฒนาระบบจำแนกสับปะรดด้วยคุณลักษณะของสี	อ.สุदारัตน์ เทียนน้อย	การประชุมวิชาการระดับชาติ ราชภัฏหมู่บ้านจอมบึงวิจัย ครั้งที่ 7 วันที่ 1 มี.ค. 2562
115.	การสร้างมูลค่าเพิ่มให้ผลิตภัณฑ์จากสมุนไพรไทยท้องถิ่นแบบมีส่วนร่วมเพื่อยกระดับสู่ผลิตภัณฑ์ท่องเที่ยวไทยเชิงสุขภาพ : กรณีศึกษาเมืองท่องเที่ยวเชิงสุขภาพภูมิภาคตะวันตกของประเทศไทย	ดร.พิมมัญญภัทร สุพรรณพงศ์	การประชุมวิชาการระดับชาติ ครั้งที่ 2 ณ มหาวิทยาลัย ราชภัฏสวนสุนันทา วันที่ 30 พ.ย. 2561



ลำดับ ที่	ผลงานวิจัย	ผู้วิจัย	แหล่งตีพิมพ์เผยแพร่
116.	การพัฒนาตราสินค้าสำหรับพริกแกงของ ชุมชนกะเหรี่ยงในจังหวัดราชบุรี	ผศ.อัจฉริยา โชติกลาง	การประชุมวิชาการระดับชาติ ราชภัฏวิจัย ครั้งที่ 5 ณ มหาวิทยาลัยราชภัฏ เพชรบุรี วันที่ 2-5 ธ.ค. 2561
117.	ความสามารถในการปฏิบัติงานของนักศึกษา หลักสูตรบริหารธุรกิจบัณฑิต สาขาวิชา การตลาด มหาวิทยาลัยราชภัฏหมู่บ้านจอมบึง	ผศ.อัจฉริยา โชติกลาง	การประชุมวิชาการระดับชาติ ครั้งที่ 2 วันที่ 15 ก.พ. 2562
118.	ความอยู่รอดของหนังสือพิมพ์บ้านเมืองในยุค เปลี่ยนผ่านไปสู่ยุคหลอมรวมสื่อ	ผศ.ดร.อรรณพ แสงภู	การประชุมวิชาการระดับชาติ ครั้งที่ 6 มหาวิทยาลัยราชภัฏ อุบลราชธานี วันที่ 21 ธ.ค. 2561
119.	Community Communication in Eco-town Development	ดร.ทักษิณา ชัยอิทธิพรวงศ์	GSRD International Conference 8-9 ธ.ค. 2561 ณ ประเทศญี่ปุ่น
120.	รูปแบบการดำเนินธุรกิจของวิสาหกิจชุมชน ผลผลิตทางการเกษตรเพื่อยกระดับคุณภาพ เชิงพาณิชย์	ผศ.ดร.นงลักษณ์ เพิ่มชาติ	วารสารวิจัยมหาวิทยาลัย ราชภัฏหมู่บ้านจอมบึง สาขา มนุษยศาสตร์และสังคมศาสตร์ ปีที่ 6 ฉบับที่ 2 (ก.ค.-ธ.ค.61) (TCI ฐาน 2)
121.	บทบาทของวัดในการสื่อความหมายด้าน อัตลักษณ์ชาติพันธุ์ อ.โพธาราม จ.ราชบุรี	ผศ.ดร.วนิดา ตรีสวัสดิ์	วารสารวิจัยมหาวิทยาลัย ราชภัฏหมู่บ้านจอมบึง สาขา มนุษยศาสตร์และสังคมศาสตร์ ปีที่ 6 ฉบับที่ 2 (ก.ค.-ธ.ค.61) (TCI ฐาน 2)
122.	แนวทางการพัฒนาการท่องเที่ยวเชิงสุขภาพใน ภูมิภาคตะวันตกเพื่อรองรับนักท่องเที่ยว ผู้สูงอายุชาวไทย	ดร.ทัศนีย์ นาคเสนีย์	วารสารวิจัยมหาวิทยาลัย ราชภัฏหมู่บ้านจอมบึง สาขามนุษยศาสตร์และ สังคมศาสตร์ ปีที่ 7 ฉบับที่ 1 (ม.ค.-มิ.ย. 62) (TCI ฐาน 2)
123.	การส่งเสริมบทบาทของวัดในอำเภอจอมบึง จังหวัดราชบุรีในฐานะสื่อชุมชนเพื่อการ แบ่งปันภูมิปัญญาท้องถิ่น	ผศ.ดร.วนิดา ตรีสวัสดิ์	วารสารวิจัยมหาวิทยาลัย ราชภัฏหมู่บ้านจอมบึง สาขามนุษยศาสตร์และ สังคมศาสตร์ ปีที่ 7 ฉบับที่ 1 (ม.ค.-มิ.ย. 62) (TCI ฐาน 2)
124.	การศึกษากลยุทธ์ทางการตลาดในตลาดนัด ของจังหวัดราชบุรี	ผศ.อัจฉริยา โชติกลาง	วารสารวิจัยมหาวิทยาลัย ราชภัฏหมู่บ้านจอมบึง สาขามนุษยศาสตร์และ สังคมศาสตร์ ปีที่ 7 ฉบับที่ 1



ลำดับ ที่	ผลงานวิจัย	ผู้วิจัย	แหล่งตีพิมพ์เผยแพร่
			(ม.ค.-มิ.ย. 62) (TCI ฐาน 2)
125.	การพัฒนาสื่อพลาสมิซึมอิเล็กทรอนิกส์เพื่อการ จัดจำหน่ายผลิตภัณฑ์ชุมชนกลุ่มสตรีเด็กและ เยาวชนบนดินไทยประดิษฐ์ จังหวัดราชบุรี	ผศ.ดร.วรรณมา โขขจรธาดาล สุข	วารสารวิชาการจัดการ ปริทัศน์ ปีที่ 9 ฉบับที่ 2 ก.ค.-ธ.ค. 61 (TCI ฐาน 2)
126.	กระบวนการตัดสินใจรับงานของผู้สอบบัญชีใน ประเทศไทย	อ.ธีรวิรา สุตัมพิบูลย์	วารสารวิชาการมหาวิทยาลัย กรุงเทพมหานคร ปีที่ 8 ฉบับที่ 1 ม.ค.-มิ.ย. 62 (TCI ฐาน 1)
127.	การตรวจจับและการจำแนกประเภทป้าย หมายเลขนักกีฬาโดยใช้คุณลักษณะของสี	ดร.นฤมล ชูเมือง	การประชุมวิชาการระดับชาติ ราชภัฏหมู่บ้านจอมบึงวิจัย ครั้งที่ 7 วันที่ 1 มี.ค. 2562
128.	การพัฒนาระบบการจำแนกอุตสาหกรรม ที่นอนด้วยคุณลักษณะของสีที่นอนและผ้าปู ที่นอน	ดร.นฤมล ชูเมือง	การประชุมวิชาการระดับชาติ ราชภัฏหมู่บ้านจอมบึงวิจัย ครั้งที่ 7 วันที่ 1 มี.ค. 2562
129.	การจำแนกหมวดหมู่ภาพผลไม้ด้วยคุณลักษณะ รูปร่างในอุตสาหกรรมการส่งออก	ดร.นฤมล ชูเมือง	การประชุมวิชาการระดับชาติ ราชภัฏหมู่บ้านจอมบึงวิจัย ครั้งที่ 7 วันที่ 1 มี.ค. 2562
130.	การจำแนกภาพถ่ายใบพืชอาหารสัตว์ในวงศ์ Fabaceae ด้วยวิธี Scale Invariant Feature Transform	ดร.นฤมล ชูเมือง	การประชุมวิชาการระดับชาติ ราชภัฏหมู่บ้านจอมบึงวิจัย ครั้งที่ 7 วันที่ 1 มี.ค. 2562
131.	การพัฒนาระบบจำแนกสับปรดด้วย คุณลักษณะของสี	ดร.นฤมล ชูเมือง	การประชุมวิชาการระดับชาติ ราชภัฏหมู่บ้านจอมบึงวิจัย ครั้งที่ 7 วันที่ 1 มี.ค. 2562
132.	การศึกษาชุดควบคุมอุณหภูมิไอน้ำและปริมาณ แก๊สเตาหนึ่งก้อนเชื้อเห็ด	ดร.โกเมศ กาบแก้ว	การประชุมวิชาการระดับชาติ ราชภัฏหมู่บ้านจอมบึงวิจัย ครั้งที่ 7 วันที่ 1 มี.ค. 2562
133.	การทดสอบค่าความหวานในไอน้ำของน้ำผลไม้ เข้มข้นโดยเทคนิคคลื่นเสียงอุลตราโซนิก	อ.ภัทรกฤต ศัชมาตย์	การประชุมวิชาการระดับชาติ ราชภัฏหมู่บ้านจอมบึงวิจัย ครั้งที่ 7 วันที่ 1 มี.ค. 2562
134.	การพัฒนาแอปพลิเคชันเพื่อนวัตกรรมต้นแบบ Activity Map ของมหาวิทยาลัยราชภัฏ หมู่บ้านจอมบึงบนอุปกรณ์เคลื่อนที่	ดร.นาวิณ คงรักษา	การประชุมวิชาการระดับชาติ ราชภัฏหมู่บ้านจอมบึงวิจัย ครั้งที่ 7 วันที่ 1 มี.ค. 2562
135.	ความสัมพันธ์และการทำนายนมลสารในอากาศ จากฝุ่นขนาดเล็ก (PM2.5)	อ.ไพฑูรย์ เหมือนเพชร	การประชุมวิชาการระดับชาติ ราชภัฏหมู่บ้านจอมบึงวิจัย ครั้งที่ 7 วันที่ 1 มี.ค. 2562
136.	การรับรู้ความผิดปกติทางระบบโครงร่างและ กล้ามเนื้อในพนักงานกระบวนการผลิตเยื่อและ กระดาษ	อ.จวีร์ภรณ์ แก้วจินดา	การประชุมวิชาการระดับชาติ ราชภัฏหมู่บ้านจอมบึงวิจัย ครั้งที่ 7 วันที่ 1 มี.ค. 2562





ลำดับ ที่	ผลงานวิจัย	ผู้วิจัย	แหล่งตีพิมพ์เผยแพร่
137.	ความต้องการของชุมชนต่อการจัดทำหลักสูตร สถานศึกษาโรงเรียนวัดคู้งกระถิ่นตามนโยบาย ลดเวลาเรียน-เพิ่มเวลารู้	อ.ภัทรกฤต คัชมาตย์	การประชุมวิชาการระดับชาติ ราชภัฏหมู่บ้านจอมบึงวิจัย ครั้งที่ 7 วันที่ 1 มี.ค. 2562
138.	ทักษะสำคัญกับการเป็นสตาร์ทอัพของคนใน ศตวรรษที่21	ดร.นาวิณ คงรักษา	การประชุมวิชาการระดับชาติ ราชภัฏหมู่บ้านจอมบึงวิจัย ครั้งที่ 7 วันที่ 1 มี.ค. 2562
139.	การออกแบบและพัฒนานวัตกรรมเครื่องอบ และกวนน้ำพริกด้วยระบบกึ่งอัตโนมัติ	อ.ศุภกฤษ สุขเจริญ	การประชุมวิชาการเครือข่าย วิศวกรรมไฟฟ้า ครั้งที่ 11 ระหว่างวันที่ 15-17 พ.ค. 62
140.	การควบคุมปริมาณเชื้อเพลิงแกลบก่อนวิกฤติ ในกระบวนการผลิตโพลีเอสเตอร์	ดร.สุเมธ ลิปิโรจนพงศ์	การประชุมวิชาการเครือข่าย วิศวกรรมไฟฟ้า ครั้งที่ 11 ระหว่างวันที่ 15-17 พ.ค. 62
141.	Model for Handwritten Recognition Based on Artificial Intelligence	ดร.นฤมล ชูเมือง	The 13 <sup>th</sup> International Joint Symposium (ISAI-NLP 2018) 15-17 November 2018
142.	Comparative Algorithm for Predicting the Protein Localization Sites with Yeast Dataset	ดร.นฤมล ชูเมือง	The 14 <sup>th</sup> International Conference on Signal Image Technology (SITIS 2018)
143.	A Modified Current Differencing Buffered Amplifier and Its Application	อ.สุรศักดิ์ อินจันทร์	ITC-CS CC 2019 23-26 มิ.ย. 2019 ณ ประเทศเกาหลีใต้
144.	An Intelligent System for Complexing Handwritten Text Detection	ดร.นฤมล ชูเมือง	International RMUTR Conference 26-28 June 2019 Royal River Hotel
145.	การศึกษาผลการเรียนรู้ด้วยชุดฝึกปฏิบัติเรื่อง พื้นฐานการวัดทางไฟฟ้าของนักเรียนระดับ มัธยมศึกษาตอนปลายในพื้นที่ อ.โพธาราม จ.ราชบุรี	อ.สุริยาวิฑู เสาวคนธ์	วารสารวิชาการ มหาวิทยาลัย ราชภัฏกาญจนบุรี ปีที่ 7 ฉบับที่ 2 (ก.ค.-ธ.ค. 61) (TCI ฐาน 2)
146.	Simulation of the Heat-Insulating Sludge Waste Rubber Composite Brick by the Finite Element Method (FEM)	ผศ.ดร.วีรพล นามบุญเรือง	วารสาร Solid State Phenomena Vol 280 pp 451-461
147.	An Effect on Properties of Hybrid Fibres Bio-Composite: Sustainable on Rural Building Materials	ผศ.ดร.วีรพล นามบุญเรือง	วารสาร Key Engineering Materials Vol 777 pp 491-498
148.	Investigate the Properties of Solid Waste Bottom Ash (SBA) and Lime	ผศ.ดร.วีรพล นามบุญเรือง	วารสาร Solid Stale Phenomena



ลำดับ ที่	ผลงานวิจัย	ผู้วิจัย	แหล่งตีพิมพ์เผยแพร่
	Reinforced in Composite Bricks		Vol 280 pp 462-468
149.	Economic – engineering design for logistics infrastructure routing	ผศ.ดร.วีรพล นามบุญเรือง	MATEC Web of Conference 207, 01003 (2018)
150.	แนวทางการเชื่อมโยงการท่องเที่ยวเชิงกีฬาในกลุ่มภูมิภาคอาเซียน โดยใช้วัฒนธรรมท้องถิ่นมวยสุพรรณภูมิ (มวยไทย มวยพม่า มวยเขมร และมวยลาว) สู่การเป็นหนึ่งจุดหมายหลายประสบการณ์ขยายฐานการท่องเที่ยวในภูมิภาค	ผศ.ดร.ชาญชัย ยมดิษฐ์	วารสารมหาวิทยาลัยราชภัฏหมู่บ้านจอมบึง สาขามนุษยศาสตร์และสังคมศาสตร์ ปีที่ 6 ฉบับที่ 2 (ก.ค.-ธ.ค. 61) (TCI ฐาน 2)
151.	องค์ประกอบปัจจัยที่มีผลต่อความสำเร็จของธุรกิจค้ามวยไทย	ผศ.ดร.ชาญชัย ยมดิษฐ์	วารสารมหาวิทยาลัยราชภัฏพระนคร สาขามนุษยศาสตร์และสังคมศาสตร์ ปีที่ 13 ฉบับที่ 2 (ก.ค.-ธ.ค. 61) (TCI ฐาน 1)

## ผลงานการใช้ประโยชน์จากงานวิจัยโดยหน่วยงานภายนอก

ผลงานวิจัยของมหาวิทยาลัยได้รับการนำไปใช้ประโยชน์จากหน่วยงานภายนอก ดังนี้

ที่	ชื่อผลงานวิจัย/งานสร้างสรรค์	ชื่อเจ้าของผลงาน	หน่วยงาน ที่นำไปใช้ประโยชน์	เวลาที่นำไป ใช้ประโยชน์
1.	การวิจัยและพัฒนาความเหมาะสมของการแก้ไขฟื้นฟูพฤติกรรมของผู้กระทำความผิดกรณีมาแล้วซ้ำในจ.ราชบุรี	อ.ยุพยงค์ วิงวร	สำนักงานอัยการจังหวัดสมุทรสงคราม	9 พฤศจิกายน 61
2.	ผลของการใช้ภาพและเสียงในการจำคำศัพท์ของนักศึกษาภาษาอังกฤษธุรกิจ ชั้นปีที่ 1มหาวิทยาลัยราชภัฏหมู่บ้านจอมบึง : กรณีศึกษาคำนามที่อธิบายด้วยภาพได้จาก NGSL	อ.พิเชฐ สัตยวินิจ	โรงเรียนราชโบริกานุเคราะห์	22 สิงหาคม 61
3.	การพัฒนาทักษะสุนทรียะทางดนตรีเพื่อเสริมสร้างควมมีวินัยในตนเองของนักเรียนระดับประถมศึกษาในจ.ราชบุรี	รศ.พีระชัย ลีสมบุญผล	โรงเรียนอนุบาลดำเนินสะดวก	19 ตุลาคม 61
4.	การวิจัยเชิงปฏิบัติการแบบมีส่วนร่วมการผสมผสานแนวปฏิบัติ 11 ประการ เพื่อรูปแบบการดำเนินชีวิตแห่งสุขภาพและอายุวัฒน	ผศ.ธนวัฒน์ จารุภัทรศิริพงษ์	โรงพยาบาลราชบุรี	25 มกราคม 62
5.	บทบาทที่เหมาะสมของพระสงฆ์ด้านการพัฒนาเยาวชนในปัจจุบัน	ผศ.ดร.จิรพรรณ นิลทองคำ	วัดถ้ำสิงโตทอง	11 มกราคม 62
6.	หลักเกณฑ์การพิจารณาโทษปรับ : ศึกษากรณีกฎหมายตราสามดวง	ผศ.เขาวลิต สมพงษ์เจริญ	คณะมนุษยศาสตร์และสังคมศาสตร์ มหาวิทยาลัยราชภัฏกาญจนบุรี	30 สิงหาคม 61
7.	การพัฒนาบทเรียน e-learning รายวิชาภาษาจีนเบื้องต้น 1 สำหรับนักศึกษา มหาวิทยาลัยราชภัฏหมู่บ้านจอมบึง	ดร.ประไพร์ จันทะบัณฑิต	โรงเรียนบ้านจอมบึง	16 พฤษภาคม 61
8.	การพัฒนาชุดฝึกอบรมการเรียนรู้หนังสือการคณะสงฆ์สำหรับพระสังฆาธิการ	ผศ.ดร.สมคิด ดวงจักร์	โรงเรียนพระปริยัติธรรม วัดถ้ำสิงโตทอง	15 พฤศจิกายน 61
9.	ศาลเจ้าจีนในเขตเทศบาลอำเภอโพธารามบทบาทความเชื่อและสิ่งศักดิ์สิทธิ์	อ.นุกูล ธรรมจง	ศูนย์ดนตรีแต่จิวโพธาราม	1 มีนาคม 62



ที่	ชื่อผลงานวิจัย/งานสร้างสรรค์	ชื่อเจ้าของผลงาน	หน่วยงาน ที่นำไปใช้ประโยชน์	เวลาที่นำไป ใช้ประโยชน์
10.	คุณลักษณะบัณฑิตที่สำเร็จ การศึกษาจากมหาวิทยาลัยราชภัฏ หมู่บ้านจอมบึงตามอัตลักษณ์ “ใฝ่ดี ใฝ่รู้ สู้งาน”	ผศ.ดร.ชฎาพร โพคัยสุวรรณค์	โรงเรียนนาวิวิทยา	15 มิถุนายน 62
11.	การพัฒนาหน่วยการเรียนรู้ที่เน้น ผลลัพธ์เป็นฐานด้านการวัดและ ประเมินผลการเรียนรู้ในรูปแบบ แอปพลิเคชันบนสมาร์ตโฟน และแท็บเล็ต	อ.สมภัสสร บัวรอด	โรงเรียนเทศบาล 5 (พหลโยธินรามินทร ภักดี)	29 พฤศจิกายน 61
12.	การพัฒนารูปแบบการให้บริการ ด้านการออกกำลังกายแก่ชุมชนของ มหาวิทยาลัยราชภัฏหมู่บ้านจอมบึง	อ.สารัช ดิงาม	โรงเรียนธรรมศาสตร์ คลองหลวง	23 ธันวาคม 61
13.	การสร้างความปลอดภัยบนท้อง ถนนโดยการมีส่วนร่วมของศูนย์ พัฒนาเด็กเล็กสังกัดองค์การบริหาร ส่วนตำบลด่านทับตะโก อ.จอมบึง จ.ราชบุรี	ผศ.วรลักษณ์ กรรณวัฒน์	องค์การบริหารส่วน ตำบลด่านทับตะโก	5 มิถุนายน 62
14.	การพัฒนาเกษตรกรผู้ปลูกสับปะรด จังหวัดราชบุรีให้เป็น smart farmer โดยการเรียนรู้จาก smart farmer ต้นแบบ	อ.ทรงเกียรติ อิงคามระธร	กลุ่มผู้ปลูกสับปะรด แปลงใหญ่ ต.หนองพัน จันทร์	31 พฤษภาคม 62
15.	การพัฒนาบรรจุภัณฑ์สำหรับ สับปะรดและผลิตภัณฑ์แปรรูป สับปะรดจังหวัดราชบุรี (การใช้ประโยชน์เชิงนโยบาย)	อ.สุจิตตรา จันทร์ลอย	สำนักงานเกษตร อำเภอบ้านคา	31 พฤษภาคม 62
16.	การพัฒนาบรรจุภัณฑ์สำหรับ สับปะรดและผลิตภัณฑ์แปรรูป สับปะรดจังหวัดราชบุรี (การใช้ประโยชน์เชิงพาณิชย์)	อ.สุจิตตรา จันทร์ลอย	สำนักงานเกษตร อำเภอบ้านคา	31 พฤษภาคม 62
17.	คุณลักษณะบัณฑิตที่สำเร็จ การศึกษาจากมหาวิทยาลัยราชภัฏ หมู่บ้านจอมบึงตาม อัตลักษณ์ “ใฝ่ดี ใฝ่รู้ สู้งาน”	อ.ทรงเกียรติ อิงคามระธร	โรงเรียนนาวิวิทยา	15 มิถุนายน 62
18.	ความพึงพอใจของบุคลากรและ นักศึกษาของมหาวิทยาลัยราชภัฏ หมู่บ้านจอมบึงที่มีต่อ การพัฒนาสุนทรียภาพในมิติทาง ศิลปะและวัฒนธรรม	อ.ทรงเกียรติ อิงคามระธร	โรงเรียนนาวิวิทยา	15 มิถุนายน 62
19.	ทักษะในศตวรรษที่ 21 ของบัณฑิต	อ.ทรงเกียรติ อิงคามระธร	โรงเรียนนาวิวิทยา	15 มิถุนายน 62



ที่	ชื่อผลงานวิจัย/งานสร้างสรรค์	ชื่อเจ้าของผลงาน	หน่วยงาน ที่นำไปใช้ประโยชน์	เวลาที่นำไป ใช้ประโยชน์
	ที่สำเร็จการศึกษาจากมหาวิทยาลัยราชภัฏหมู่บ้านจอมบึง			
20.	คุณภาพบัณฑิตที่สำเร็จการศึกษาจากมหาวิทยาลัยราชภัฏหมู่บ้านจอมบึงตามกรอบคุณวุฒิมาตรฐานอุดมศึกษาแห่งชาติ	อ.ทรงเกียรติ อิงคามระธร	โรงเรียนนารีวิทยา	15 มิถุนายน 62
21.	การวิจัยเชิงปฏิบัติการแบบมีส่วนร่วมการผสมผสานแนวปฏิบัติ 11 ประการ เพื่อรูปแบบการดำเนินชีวิตแห่งสุขภาพและอายุรวัฒน์	อ.วัฒนพงศ์ อ่อนนุ่ม	โรงพยาบาลราชบุรี	25 มกราคม 62
22.	การสร้างมูลค่าเพิ่มให้ผลิตภัณฑ์จากสมุนไพรไทยท้องถิ่นแบบมีส่วนร่วมเพื่อยกระดับผลิตภัณฑ์ท่องเที่ยวไทยเชิงสุขภาพ กรณีศึกษาเมืองท่องเที่ยวเชิงสุขภาพภูมิภาคตะวันออกเฉียงของประเทศไทย	ดร.พิมม์ญภัทร สุพรรณพงศ์	สำนักงานพัฒนาชุมชนจังหวัดสุพรรณบุรี	29 สิงหาคม 61
23.	การพัฒนาช่องทางการจัดจำหน่ายผลิตภัณฑ์ชุมชนผ่านสื่อพาณิชย์อิเล็กทรอนิกส์ของกลุ่มสตรีเด็กและเยาวชนป็นดินไทยประดิษฐ์จังหวัดราชบุรี	อ.สุดารัตน์ เทียนน้อย	กลุ่มสตรีเด็กและเยาวชนป็นดินไทยประดิษฐ์	18 สิงหาคม 61
24.	แนวทางการพัฒนาการท่องเที่ยวเชิงสุขภาพในภูมิภาคตะวันตกเพื่อรองรับนักท่องเที่ยวผู้สูงอายุชาวไทย	ดร.ทัศนีย์ นาคเสนีย์	สำนักงานการท่องเที่ยวและกีฬาจังหวัดราชบุรี	4 กันยายน 61
25.	การศึกษารูปแบบและแนวทางการใช้จักรยานเสือภูเขาเพื่อส่งเสริมการท่องเที่ยวผจญภัยในจังหวัดราชบุรี	ผศ.ดร.สัจจา ไกรศรีรัตน์	สำนักงานการท่องเที่ยวและกีฬาจังหวัดราชบุรี	4 กันยายน 61
26.	การส่งเสริมการมีงานทำเพื่อมีรายได้ของผู้สูงอายุในอำเภอจอมบึงจังหวัดราชบุรี	ผศ.อรรถพล อูสายพันธ์	องค์การบริหารส่วนตำบลจอมบึง	5 ตุลาคม 61
27.	แนวทางการพัฒนาศักยภาพการแข่งขันของผลิตภัณฑ์มะพร้าวแปรรูปในจังหวัดราชบุรีด้วยหลักปรัชญาเศรษฐกิจพอเพียง	ผศ.ดร.วรรณมา โชคบรรดาลสุข	สำนักงานเกษตรจังหวัดราชบุรี	25 กันยายน 61
28.	รูปแบบการพัฒนาศักยภาพการท่องเที่ยวของวิสาหกิจชุมชนการเกษตรในจังหวัดราชบุรีด้วยการท่องเที่ยวแบบแบ่งปัน	ดร.ทัศนีย์ นาคเสนีย์	การท่องเที่ยวแห่งประเทศไทย สำนักงานจังหวัดราชบุรี	26 มิถุนายน 62



ที่	ชื่อผลงานวิจัย/งานสร้างสรรค์	ชื่อเจ้าของผลงาน	หน่วยงาน ที่นำไปใช้ประโยชน์	เวลาที่นำไป ใช้ประโยชน์
29.	การพัฒนาศักยภาพการท่องเที่ยวเชิงเกษตรตามเส้นทางท่องเที่ยวท้องถิ่นแบบมีส่วนร่วมของชุมชน จ.ราชบุรี	อ.ชลธิชา พันธุ์สว่าง	การท่องเที่ยวแห่งประเทศไทย สำนักงานจังหวัดราชบุรี	26 มิถุนายน 62
30.	ความหลากหลายทางชีวภาพของแมลงวันดูดเลือดและความชุกของเชื้อที่นำโดยแมลงวันดูดเลือดในฟาร์มโคนมภาคกลางของประเทศไทย	ดร.นันทิยา แซ่เตียว	สมาคมโคเนื้อพันธุ์กำแพงแสน	25 มกราคม 62
31.	การพัฒนาศูนย์รวมแหล่งท่องเที่ยวโดยใช้เทคโนโลยีเสมือนจริงผ่านอุปกรณ์อิเล็กทรอนิกส์แบบพกพาเพื่อส่งเสริมการท่องเที่ยวแบบยั่งยืนในเขตจังหวัดราชบุรี	ดร.เมตตา คงคากุล	สำนักวิทยบริการและเทคโนโลยีสารสนเทศ มหาวิทยาลัยราชภัฏกาญจนบุรี	20 กันยายน 61
32.	การพัฒนาสื่อการเรียนรู้ห้องเรียนกลับด้านโดยใช้การเรียนรู้แบบสืบเสาะเชิงวิทยาศาสตร์บนสมาร์ตโฟนสำหรับนักศึกษาปริญญาตรี	ดร.ปิยะวดี พงษ์สวัสดิ์	สาขาวิทยาการคอมพิวเตอร์ คณะวิทยาศาสตร์และเทคโนโลยี มหาวิทยาลัยราชภัฏนครปฐม	30 กันยายน 61
33.	การใช้ประโยชน์จากถั่วลอยและแคลเซียมออกไซด์ใน จ.ราชบุรีเป็นสารเติมแต่งในยางธรรมชาติเพื่อปรับปรุงสมบัติทางกลของกระเบื้องยางปูพื้น	ผศ.ดร.ประพนธ์ เลิศลอยปัญญาชัย	บริษัทเจริญทัศน์ จำกัด	18 ตุลาคม 61
34.	การศึกษาอันตรกิริยาของรังสีแกมมาต่อวัสดุอัญมณี : การศึกษาเชิงทฤษฎี	อ.ฐานสพล ปรีชาญาณ	บริษัทนิวเคลียร์ซิสเต็ม จำกัด	15 สิงหาคม 61
35.	การพัฒนาหลักสูตรฝึกอบรมด้านเทคโนโลยีสารสนเทศเพื่อส่งเสริมผลิตภัณฑ์ชุมชนท้องถิ่นใน จ.ราชบุรี : แบบชุมชนมีส่วนร่วม	ผศ.วิไลพร ไชยสิทธิ์	สำนักงานพัฒนาชุมชนจังหวัดราชบุรี	15 กุมภาพันธ์ 62
36.	การพัฒนาตัวกลางเลเซอร์ในช่วงอินฟราเรดจากแก้วบอโรตโดยใช้เทคโนโลยีในประเทศ	รศ.ดร.สมิต อินทร์ศิริพงษ์	บริษัทเชิร์นเทค จำกัด	21 กันยายน 61
37.	การพัฒนาแบบการจัดการเรียนรู้แบบประสมวิชาคณิตศาสตร์เรื่อง การหาพื้นที่รูปเลขาคณิตสองมิติ ระดับชั้นประถมศึกษาปีที่ 6 กรณีศึกษาจังหวัดราชบุรี	ดร.เชาวฤทธิ์ พันธุ์ทอง	โรงเรียนวัดน้ำพุ	20 พฤศจิกายน 61



ที่	ชื่อผลงานวิจัย/งานสร้างสรรค์	ชื่อเจ้าของผลงาน	หน่วยงาน ที่นำไปใช้ประโยชน์	เวลาที่นำไป ใช้ประโยชน์
38.	การศึกษาแก้วเคลือบเซรามิกโพลีเอไมด์ชนิดเคลือบที่เจือด้วย $Tb^{3+}$ สำหรับประยุกต์ใช้เป็นวัสดุตัวกลางเลเซอร์และซินทิลเลเตอร์	ดร.เอกพล แก้วนวม	บริษัทเซิร์นเทค จำกัด	25 ตุลาคม 61
39.	การพัฒนาแบบการจัดการจัดกิจกรรมการเรียนรู้คณิตศาสตร์ตามแนวทางการจัดการศึกษาแบบ Active Learning สำหรับการศึกษาภาคบังคับโดยการมีส่วนร่วมของครูในจังหวัดราชบุรี	อ.อนุชา สมานมิตร	โรงเรียนวัดน้ำพุ	1 มิถุนายน 62
40.	การพัฒนาผลิตภัณฑ์เครื่องดื่มเพื่อสุขภาพจากน้ำส้มสายชูหมักสับปะรดเพื่อการใช้ประโยชน์และเพิ่มมูลค่าสับปะรดเหลือทิ้ง	ดร.ชนกภัทร ผดุงอรธ	สำนักงานเกษตรอำเภอบ้านคา	30 มิถุนายน 62
41.	โครงการจัดการดินเพื่อเพิ่มประสิทธิภาพการผลิตสับปะรดในพื้นที่จังหวัดราชบุรี	ดร.พุทธพร พุ่มโรจน์	สำนักงานเกษตรอำเภอบ้านคา	30 มิถุนายน 62
42.	การประยุกต์ใช้เอนไซม์ร่วมในการย่อยสลายสารชีวโมเลกุลที่ปกคลุมเปลือกหอยเพื่อใช้ประโยชน์	ดร.ครองศักดิ์ ภัทรนกก	สำนักงานเกษตรอำเภอบ้านคา	30 มิถุนายน 62
43.	การวิเคราะห์ปัจจัยของดินที่ส่งผลต่อการผลิตและระดับความหวานของสับปะรดในจังหวัดราชบุรี	อ.ณิชกร ปทุมรังสรรค์	สำนักงานเกษตรอำเภอบ้านคา	30 มิถุนายน 62
44.	ชุดควบคุมอุณหภูมิปริมาณแก๊สและเวลาในการนึ่งก้อนเชื้อเห็ดแบบอัตโนมัติ	อ.โกเมศ กาบแก้ว	สำนักงานเกษตรอำเภोजอมบึง	22 เมษายน 62
45.	การศึกษากากตะกอนยางพาราสำหรับเป็นตัวเติมเพื่อต้านทานเสียงและความร้อนของบล็อกยางซีเมนต์เชิงประจักษ์ร่วมกับเปรียบเทียบวิธีทางไฟไนต์เอลิเมนต์	ผศ.ดร.วีรพล นามบุญเรือง	ตำบลรางบัว อ.จอมบึง จ.ราชบุรี	1 สิงหาคม 61
46.	การบูรณาการศึกษาด้านกายภาพ-สติกส์-เศรษฐศาสตร์-การปล่อยก๊าซเรือนกระจก-การพัฒนาผลิตภัณฑ์วิศวกรรมและผลกระทบด้านวิถีสังคมชุมชนของปัจจัยขององค์กรท้องถิ่นพื้นที่อำเภोजอมบึงราชบุรี เชื่อมโยงโครงการก่อสร้างศูนย์กำจัดขยะมูลฝอยรวมจังหวัดราชบุรี	ผศ.ประยูร ยงค์อำนวย	ตำบลรางบัว อ.จอมบึง จ.ราชบุรี	1 สิงหาคม 61



ที่	ชื่อผลงานวิจัย/งานสร้างสรรค์	ชื่อเจ้าของผลงาน	หน่วยงาน ที่นำไปใช้ประโยชน์	เวลาที่นำไป ใช้ประโยชน์
47.	การศึกษาเพื่อพัฒนาด้านเศรษฐกิจชายแดนช่องทางตะโกบนภาคตะวันตกของประเทศไทยเชื่อมโยงกับประเทศเมียนมาร์สำหรับการเข้าสู่ประชาคมเศรษฐกิจอาเซียน	ผศ.ดร.วีรพล นามบุญเรือง	องค์การบริหารส่วนตำบลหัวโพ	15 พฤศจิกายน 61
48.	ผลของการประยุกต์ใช้แนวคิดการสอนน้อยแต่เรียนรู้มากต่อการเรียนรู้เรื่องไฟฟ้ากระแส : กรณีศึกษานักเรียนระดับมัธยมศึกษาตอนปลายในพื้นที่อำเภอจอมบึง จังหวัดราชบุรี	อ.สุริยาวิฑูร เสาวคนธ์	โรงเรียนด่านทับตะโกราษฎร์อุบลมณี	17 ตุลาคม 61
49.	การพัฒนาคุณภาพชีวิตของชุมชนด้วยการผลิตก๊าซชีวภาพจากมูลไก่และเศษพืชผักสำหรับครัวเรือนในตำบลจอมบึง อำเภอจอมบึง จังหวัดราชบุรี	ผศ.ว่าที่ร้อยตรีวิสันต์ นาคเสนีย์	องค์การบริหารส่วนตำบลจอมบึง	25 ตุลาคม 61
50.	รูปแบบการเพิ่มช่องทางการจัดจำหน่ายอาหารลิงของร้านค้าปลีกในชุมชนถ้ำจอมพล อ.จอมบึง จ.ราชบุรี	ดร.เชิดชัย ชูระแพง	เทศบาลตำบลจอมบึง	15 พ.ย. 61
51.	การพัฒนาสารสกัดพริกจินดาในรูปแบบซีฟู้ดแช่แข็งโดยให้เทคนิคดีเฟส	อ.เฟื่องลดา ทบศรี	บริษัทผลิตไฟฟ้าราชบุรี จำกัด	3 มิถุนายน 62
52.	การพัฒนาเครื่องมือประเมินผลความแตกฉานด้านสุขภาพเรือการตรวจคัดกรองโรคมะเร็งลำไส้ใหญ่และไส้ตรงของคนไทยในภาคตะวันออกเฉียงเหนือ	อ.ชลธิรา กาวไรสง	โรงพยาบาลส่งเสริมสุขภาพตำบลบ้านเลือก	17 มิถุนายน 62
53.	การพัฒนาสูตรตำรับยาพอกดูดพิษในรูปแบบดีเฟส	อ.กันดา นิมิต์คนศิริ	บริษัทผลิตไฟฟ้าราชบุรี จำกัด	3 มิถุนายน 62
54.	ความสัมพันธ์ระหว่างความรู้และพฤติกรรมการบริโภคอาหารของนักศึกษาวิทยาลัยมวยไทยศึกษาและการแพทย์แผนไทย มหาวิทยาลัยราชภัฏหมู่บ้านจอมบึง	อ.ดร.รุ่งอรุณ สุทธิพงษ์	โรงเรียนบางแพะปฐมวิทยา	14 มิถุนายน 62
55.	ปัจจัยซึ่งสัมพันธ์กับการเกิดโรคปวดข้อเหตุอาชีพในกลุ่มคนงานทำผลิตภัณฑ์ผ้าจากพื้นที่หมู่ 6-15 ต.คูบัว อ.เมือง จ.ราชบุรี	อ.सानนท์ เลหาบุตร	โรงพยาบาลส่งเสริมสุขภาพตำบลคูบัว	14 มิถุนายน 62



ที่	ชื่อผลงานวิจัย/งานสร้างสรรค์	ชื่อเจ้าของผลงาน	หน่วยงาน ที่นำไปใช้ประโยชน์	เวลาที่นำไป ใช้ประโยชน์
56.	แนวทางการเชื่อมโยงการท่องเที่ยวเชิงกีฬาในกลุ่มภูมิภาคอาเซียนโดยใช้วัฒนธรรมท้องถิ่นมวยสุพรรณภูมิ (มวยไทย มวยพม่า มวยเขมร และมวยลาว) สู่การเป็นหนึ่งจุดหมายหลายประสบการณ์ขยายฐานการท่องเที่ยวในภูมิภาคอาเซียน	ผศ.ดร.ชาญชัย ยมดิษฐ์	บริษัทไทยไฟท์ จำกัด	15 มีนาคม 62
57.	การพัฒนาวัตกรรมการมองค์ความรู้เรื่องการสร้างเสริมสุขภาพวิถีไทยตามกรรมวิธีการแพทย์แผนไทยด้วยภาพอินโฟกราฟิกส์	อ.อัญทิวา อุ่นไธสง	โรงพยาบาลส่งเสริมสุขภาพตำบลบ้านไร่	2 สิงหาคม 62

### โครงการ / กิจกรรมส่งเสริมและพัฒนาคณาจารย์ในด้านการวิจัย

มหาวิทยาลัยได้ให้ความร่วมมือด้านการวิจัยกับหน่วยงานภายนอก ดังรายละเอียดต่อไปนี้

**1) ชื่อกิจกรรม :** โครงการความร่วมมือจัดนิทรรศการแสดงผลงานวิจัยกับสำนักงานคณะกรรมการวิจัยแห่งชาติ “มหกรรมงานวิจัยแห่งชาติ 2562 (Thailand Research Expo 2019)”

(1) แหล่งงบประมาณ : เงินงบประมาณจากเงินรายได้ ประจำปีงบประมาณ พ.ศ. 2562

(2) วัตถุประสงค์ของโครงการ : 1. เพื่อสร้างความสัมพันธ์ของเครือข่ายวิจัยทั่วประเทศ  
2. เพื่อเป็นเวทีนำเสนอผลงานวิจัยเพื่อการใช้ประโยชน์  
3. เพื่อพัฒนาศักยภาพการวิจัยของนักวิจัย

(3) กำหนดเวลา : วันเสาร์ที่ 6 - วันพุธที่ 10 เมษายน 2562

(4) สถานที่จัด : โรงแรมเซ็นทาราแกรนด์ และบางกอกคอนเวนชันเซ็นเตอร์

เซ็นทรัลเวิลด์ กรุงเทพฯ

**2) ชื่อกิจกรรม :** โครงการการประชุมวิชาการระดับชาติราชภัฏหมู่บ้านจอมบึง ครั้งที่ 7 “วิจัยบูรณาการศาสตร์ พัฒนาชาติก้าวไกล สังคมไทยยั่งยืน”

(1) แหล่งงบประมาณ : เงินงบประมาณจากเงินรายได้ ปีงบประมาณ พ.ศ. 2562

(2) วัตถุประสงค์ของโครงการ : 1. เพื่อเป็นเวทีเผยแพร่ผลงานวิจัยของอาจารย์ นักศึกษา และผู้ที่สนใจ  
2. เพื่อเป็นเวทีแลกเปลี่ยนผลงานวิจัยของอาจารย์ นักศึกษาและผู้ที่เกี่ยวข้อง  
3. เพื่อเป็นเวทีสำหรับแลกเปลี่ยนแนวคิดและ การทำวิจัยรวมทั้งการสร้างเครือข่ายนักวิจัย

ในประเทศ

- (3) จำนวนผู้มีส่วนร่วม : 300 คน
- (4) กำหนดเวลา : 1 มีนาคม 2562

**3) ชื่อกิจกรรม :** โครงการจัดทำวารสารมหาวิทยาลัยราชภัฏหมู่บ้านจอมบึงวิจัย

- (1) แหล่งงบประมาณ : เงินงบประมาณประเภทเงินรายได้ ปีงบประมาณ พ.ศ. 2562
- (2) วัตถุประสงค์ของโครงการ : เพื่อจัดทำวารสาร สาขามนุษยศาสตร์และสังคมศาสตร์ของมหาวิทยาลัยให้เป็นเวทีในการเผยแพร่ความรู้ที่ได้จากการทำวิจัย
- 3) กำหนดเวลา : ราย 6 เดือน
  - ปีที่ 7 ฉบับที่ 1 มกราคม 2562 – พฤษภาคม 2562
  - ปีที่ 7 ฉบับที่ 2 มิถุนายน 2562 – ธันวาคม 2562

**4) ชื่อกิจกรรม :** โครงการจัดทำวารสารมหาวิทยาลัยราชภัฏหมู่บ้านจอมบึงวิจัย

- (1) แหล่งงบประมาณ : เงินงบประมาณประเภทเงินรายได้ ปีงบประมาณ พ.ศ. 2562
- (2) วัตถุประสงค์ของโครงการ : เพื่อจัดทำวารสาร สาขาวิทยาศาสตร์และเทคโนโลยีของมหาวิทยาลัยให้เป็นเวทีในการเผยแพร่ความรู้ที่ได้จากการทำวิจัย
- 3) กำหนดเวลา : ราย 6 เดือน
  - ปีที่ 1 ฉบับที่ 1 มกราคม 2562 – พฤษภาคม 2562
  - ปีที่ 1 ฉบับที่ 2 มิถุนายน 2562 – ธันวาคม 2562

## การให้ความร่วมมือด้านการวิจัยกับหน่วยงานภายนอก

มหาวิทยาลัยได้ให้ความร่วมมือด้านการวิจัยกับหน่วยงานหน่วยงานภายนอก ดังรายละเอียดต่อไปนี้

1. ร่วมกับภาคีเครือข่ายด้านการวิจัย 14 หน่วยงาน ได้แก่ 1) องค์การบริหารส่วนตำบลบ้านคา 2) สำนักงานเกษตรอำเภอบ้านคา 3) สำนักงานการท่องเที่ยวและกีฬาจังหวัดราชบุรี 4) สมาอุตสาหกรรม การท่องเที่ยวจังหวัดราชบุรี 5) สำนักงานพัฒนาที่ดินราชบุรี 6) สำนักงานเกษตรจังหวัด ราชบุรี 7) สำนักงานเกษตรและสหกรณ์จังหวัดราชบุรี 8) สำนักงานพาณิชย์จังหวัดราชบุรี 9) ศูนย์วิจัย และพัฒนาการเกษตรจังหวัดราชบุรี 10) องค์การบริหารส่วนตำบลยางหัก 11) สำนักงานสาธารณสุขจังหวัด ราชบุรี 12) วิสาหกิจชุมชนกลุ่มแม่บ้านเกษตรอำเภอบ้านคา 13) กลุ่มเกษตรกร ผู้ปลูกสับปะรดแปลงใหญ่ ตำบลหนองพันจันทร์ อำเภอบ้านคา จังหวัดราชบุรี และ 14) สำนักงานสหกรณ์จังหวัดราชบุรี

2. ร่วมกับสำนักงานคณะกรรมการวิจัยแห่งชาติ (วช.) เข้าร่วมงาน “มหกรรมงานวิจัยแห่งชาติ” (Thailand Research Expo) เป็นประจำทุกปี เพื่อนำเสนอผลงานวิจัยที่โดดเด่นของมหาวิทยาลัยเพื่อการ ใช้ประโยชน์และพัฒนาศักยภาพของนักวิจัย

## การส่งเสริมและสร้างแรงจูงใจสำหรับคณาจารย์ และนักศึกษาให้ผลิตผลงานวิจัยที่มีคุณค่าสู่สังคม

มหาวิทยาลัยได้ให้การส่งเสริมและสร้างแรงจูงใจสำหรับคณาจารย์ให้ผลิตผลงานวิจัย ดังรายละเอียดต่อไปนี้

1. สนับสนุนงบประมาณในการตีพิมพ์เผยแพร่ผลงานวิจัยทั้งในและต่างประเทศ
2. มีการจัดสรรเงินรางวัลและประกาศเกียรติคุณให้กับนักวิจัยที่มีผลงานวิจัยดีเด่นเชิงประจักษ์
3. จัดทำโครงการพัฒนาศักยภาพนักวิจัยด้วยการฝึกอบรม
4. จัดทำวารสารวิจัยเพื่อเป็นเวทีสำหรับการตีพิมพ์เผยแพร่ผลงานวิจัย
5. จัดเวทีแลกเปลี่ยนเรียนรู้ร่วมกันเพื่อพัฒนาศักยภาพในการทำวิจัย

## ผลงานบริการวิชาการสู่สังคม

สถาบันวิจัยและพัฒนาได้ดำเนินโครงการ / กิจกรรมเพื่อส่งเสริมการมีส่วนร่วมเพื่อบริการวิชาการสู่ชุมชนและท้องถิ่น ดังนี้

1) โครงการยกระดับผลสัมฤทธิ์การทดสอบทางการศึกษาระดับชาติขั้นพื้นฐาน (O-net) ของนักเรียนในเขตพื้นที่ชายแดนไทย-เมียนมาร์ จังหวัดราชบุรี จัดกิจกรรมระหว่างเดือนธันวาคม 2561 ถึงเดือนมกราคม 2562 โดยจัดขึ้นเพื่อผลการทดสอบทางการศึกษาระดับชาติขั้นพื้นฐาน (O-NET) ของนักเรียนชั้นประถมศึกษาปีที่ 6 แต่ละวิชาโดยเฉลี่ยของประเทศอยู่ในระดับต่ำกว่า 50 สถาบันวิจัยและพัฒนาจึงมีความจำเป็นที่จะต้องพัฒนาความสามารถทางรายวิชาคณิตศาสตร์ รายวิชาวิทยาศาสตร์ รายวิชาภาษาไทย และรายวิชาภาษาอังกฤษ ให้กับนักเรียนของโรงเรียนตำรวจตระเวนชายแดนตะโกปิดทองและบ้านถ้ำหิน เพื่อให้เด็กนักเรียนมีผลคะแนนเฉลี่ยจากการทดสอบทางการศึกษาระดับชาติขั้นพื้นฐาน (O-NET) เพิ่มขึ้น ซึ่งมีผลการดำเนินงานจากการดำเนินงานตามกิจกรรมของโครงการ พบว่า นักเรียนชั้นประถมศึกษาปีที่ 6 ของโรงเรียนตำรวจตระเวนชายแดนบ้านถ้ำหิน จำนวน 25 คน และตะโกปิดทองจำนวน 15 คน มีความรู้ในรายวิชาวิทยาศาสตร์ รายวิชาคณิตศาสตร์ รายวิชาภาษาไทย รายวิชาอังกฤษ เพิ่มขึ้นการอบรมมีความรู้ ทักษะการดำเนินงานและการวางแผนการใช้ประโยชน์จากองค์ความรู้ 4 รายวิชานักเรียนมีทักษะในการนำความรู้ไปใช้ในการแก้ปัญหา นักเรียนมีผลการทดสอบทางการศึกษาระดับชาติขั้นพื้นฐาน (O-NET) สูงขึ้น ครูผู้สอนมีแนวทางในการพัฒนานักเรียนโดยใช้ผลการทดสอบทางการศึกษาระดับชาติขั้นพื้นฐานเป็นข้อมูลสำหรับการวางแผนและการดำเนินการพัฒนา และโรงเรียนมีผลการประเมินทางการศึกษาได้เกณฑ์มาตรฐาน



