

รายงานพล
การดำเนินงานประจำปี
ปีงบประมาณ พ.ศ.2560

ANNUAL
REPORT
2017



สถาบันวิจัยและพัฒนา
มหาวิทยาลัยราชภัฏหมู่บ้านจอมบึง



คำนำ

สถาบันวิจัยและพัฒนา มหาวิทยาลัยราชภัฏหมู่บ้านจอมบึง ปฏิบัติงานตามพันธกิจ 7 ประการ ได้แก่ 1) พัฒนาระบบบริหารจัดการงานวิจัยและงานสร้างสรรค์ให้มีประสิทธิผลและประสิทธิภาพ 2) เสริมสร้างและพัฒนานักวิจัยทั้งเชิงปริมาณและเชิงคุณภาพ 3) สร้างเครือข่ายภาคีการวิจัยเพื่อพัฒนาท้องถิ่น 4) สนับสนุนการวิจัยตามยุทธศาสตร์การวิจัยแห่งชาติ เพื่อรองรับการเป็นสมาชิกของประชาคมอาเซียน สนองความต้องการของท้องถิ่น และยุทธศาสตร์ของมหาวิทยาลัย 5) ส่งเสริมการวิจัยเชิงปฏิบัติการแบบมีส่วนร่วม เพื่อสร้างความเข้มแข็งให้กับท้องถิ่นอย่างยั่งยืน 6) ส่งเสริมการบูรณาการระหว่าง การเรียนการสอน การวิจัย และการบริการวิชาการ และ 7) ส่งเสริมการนำผลงานวิจัยไปใช้ประโยชน์อย่างเป็นรูปธรรม ภายใต้ปรัชญาที่ว่า สร้างสรรค์งานวิจัย เพื่อท้องถิ่นก้าวไกล เข้าใจอาเซียน จากการดำเนินการในปีงบประมาณ พ.ศ. 2560 ของสถาบันวิจัยและพัฒนา พบว่า การพัฒนาเพิ่มขึ้นในทุกด้าน ซึ่งสะท้อนให้เห็นดังคะแนนเฉลี่ยในการตรวจประเมินการประกันคุณภาพการศึกษาภายใน ของสถาบันวิจัยและพัฒนาอยู่ในระดับดีมาก (คะแนนเฉลี่ย 5.00)

รายงานผลการดำเนินงานของสถาบันวิจัยและพัฒนา ประจำปีงบประมาณ พ.ศ. 2560 จัดทำขึ้นเพื่อเสนอต่อสภามหาวิทยาลัย คณะกรรมการบริหารมหาวิทยาลัยและหน่วยงานที่เกี่ยวข้อง ขอขอบคุณผู้บริหาร คณาจารย์ และบุคลากร ที่ให้ความร่วมมือเป็นอย่างดี หวังเป็นอย่างยิ่งว่ารายงานประจำปีฉบับนี้จะเป็นประโยชน์ต่อหน่วยงานที่เกี่ยวข้อง ในการนำข้อมูลไปใช้วางแผนและกำหนดนโยบายต่อไป

(ผู้ช่วยศาสตราจารย์ ดร.ชฎาพร โพคัยสุวรรณค์)

ผู้อำนวยการสถาบันวิจัยและพัฒนา



สารบัญ

บทสรุปผู้บริหาร	1
แนะนำสถาบันวิจัยและพัฒนา	2
ยุทธศาสตร์สถาบันวิจัยและพัฒนา	5
กลยุทธ์ด้านการวิจัยและบริการวิชาการ	7
โครงสร้างการบริหารงานสถาบันวิจัยและพัฒนา	11
คณะกรรมการบริหารสถาบันวิจัยและพัฒนา	12
พนักงานมหาวิทยาลัยประจำสถาบันวิจัยและพัฒนา	13
คณะกรรมการประจำสถาบันวิจัยและพัฒนา	14
ผลงานด้านการวิจัยและงานสร้างสรรค์	15
ผลงานการตีพิมพ์/เผยแพร่ผลงานวิจัยหรืองานสร้างสรรค์	25
ผลงานการใช้ประโยชน์จากงานวิจัยโดยหน่วยงานภายนอก	47
โครงการ / กิจกรรมส่งเสริมและพัฒนาคณาจารย์ในด้านการวิจัย	51
การให้ความร่วมมือด้านการวิจัยกับหน่วยงานภายนอก	54
การส่งเสริมและสร้างแรงจูงใจสำหรับคณาจารย์และนักศึกษา ในการผลิตงานวิจัยที่มีคุณค่าสู่สังคม	54
ผลงานบริการวิชาการสู่สังคม	55
ภาพการจัดกิจกรรมต่าง ๆ	65



บทสรุปผู้บริหาร

ผลการดำเนินงานประจำปี งบประมาณ พ.ศ.2560

สถาบันวิจัยและพัฒนาได้กำหนดวิสัยทัศน์ไว้ว่า “มุ่งพัฒนาระบบบริหารจัดการงานวิจัย งานสร้างสรรค์และงานบริการวิชาการสู่สังคม เพื่อผลิตผลงานวิจัยที่มีคุณภาพและสามารถแข่งขันกับชาติต่าง ๆ ในอาเซียน” และเพื่อตอบสนองวิสัยทัศน์ดังกล่าว สถาบันวิจัยและพัฒนาได้ดำเนินการภายในปีงบประมาณ พ.ศ. 2560 ในภาพรวมโดยสรุป ดังนี้

1. มีผลงานวิจัย จำนวน 70 เรื่อง ได้รับทุนอุดหนุนการวิจัย จำนวน 20,307,400 บาท (ยี่สิบล้านสามแสนเจ็ดพันสี่ร้อยบาท) แบ่งตามประเภทของแหล่งทุน ดังนี้

1.1 เงินงบประมาณแผ่นดินผ่านการพิจารณาโครงการวิจัยจาก วช. จำนวน 22 เรื่อง เป็นเงิน 10,353,300 บาท (สิบล้านสามแสนห้าหมื่นสามพันสามร้อยบาทถ้วน)

1.2 สำนักงานกองทุนสนับสนุนการวิจัย (สกว) จำนวน 22 เรื่อง เป็นเงิน 8,999,100 บาท (แปดล้านเก้าแสนเก้าหมื่นเก้าพันหนึ่งร้อยบาทถ้วน)

1.3 เงินรายได้ของมหาวิทยาลัย จำนวน 25 เรื่อง จำนวนเงินทุน 925,000 บาท (หนึ่งล้านหนึ่งแสนหนึ่งหมื่นบาทถ้วน)

1.4 องค์กรปกครองส่วนท้องถิ่นราชบุรี จำนวน 1 เรื่อง จำนวนเงินทุน 30,000 บาท (สามหมื่นบาทถ้วน)

2. มีผลงานการตีพิมพ์เผยแพร่ผลงานวิจัยหรืองานสร้างสรรค์ในระดับชาติและนานาชาติ จำนวน 224 เรื่อง แบ่งออกตามระดับและประเภทของการตีพิมพ์เผยแพร่ ดังนี้

2.1 นำเสนอผลงานในเวทีประชุมวิชาการระดับชาติ จำนวน 137 เรื่อง

2.2 นำเสนอผลงานในเวทีประชุมวิชาการระดับนานาชาติ จำนวน 7 เรื่อง

2.3 ตีพิมพ์บทความลงวารสารระดับชาติ จำนวน 30 เรื่อง

2.4 ตีพิมพ์บทความลงวารสารระดับนานาชาติ จำนวน 6 เรื่อง

3. มีผลงานการนำผลการวิจัยไปใช้ประโยชน์ของหน่วยงานต่าง ๆ จำนวน 33 เรื่อง

4. มีการจัดทำโครงการบริการวิชาการสู่สังคม จำนวน 76 โครงการ

5. มีผลงานการจัดกิจกรรมส่งเสริมศักยภาพในการทำวิจัย จำนวน 5 กิจกรรม ดังนี้

5.1 โครงการความร่วมมือจัดนิทรรศการแสดงผลงานวิจัยกับสำนักงานของคณะกรรมการวิจัยแห่งชาติ “มหกรรมงานวิจัยแห่งชาติ 2560 (Thailand Research Expo 2017)”

5.2 โครงการความร่วมมือร่วมจัดนิทรรศการการประชุมใหญ่โครงการส่งเสริมการวิจัยในอุดมศึกษา ครั้งที่ 4

5.3 โครงการประชุมวิชาการระดับชาติราชภัฏหมู่บ้านจอมบึงวิจัย ครั้งที่ 5



5.4 โครงการจัดทำวารสารมหาวิทยาลัยราชภัฏหมู่บ้านจอมบึง

5.5 โครงการสนับสนุนทุนอุดหนุนการวิจัย 1 อาจารย์ 1 งานวิจัย

จากผลการดำเนินการดังกล่าว ได้ดำเนินการไปตามพันธกิจของสถาบันวิจัยและพัฒนา โดยผลการดำเนินการจะเป็นบทสรุปสำหรับผู้บริหารสถาบันวิจัยและพัฒนา โดยใช้เป็นข้อมูลสารสนเทศสำหรับการบริหารจัดการและดำเนินการในปีงบประมาณ พ.ศ. 2561 ต่อไป

แนะนำสถาบันวิจัยและพัฒนา

การจัดตั้งหน่วยงานที่ทำหน้าที่ในการส่งเสริมการดำเนินการวิจัยและบริการวิชาการของมหาวิทยาลัยราชภัฏหมู่บ้านจอมบึง จัดตั้งขึ้นตั้งแต่มหาวิทยาลัยราชภัฏหมู่บ้านจอมบึงยังมีฐานะเป็นวิทยาลัยครู เปิดสอนระดับประกาศนียบัตรวิชาการศึกษาชั้นสูง โดยเรียกหน่วยงานนี้ว่า “ศูนย์วิจัยและบริการวิชาการ”

ต่อมาเมื่อวันที่ 25 มกราคม พ.ศ. 2538 วิทยาลัยครูหมู่บ้านจอมบึง เปลี่ยนสถานะเป็นสถาบันราชภัฏหมู่บ้านจอมบึง ได้มีการแบ่งส่วนราชการใหม่ โดย “ศูนย์วิจัยและบริการวิชาการ” แบ่งออกเป็น 2 หน่วยงานย่อย ได้แก่

1. สำนักวิจัย มีหน้าที่ประสานและสนับสนุนงานด้านการวิจัย

2. สำนักฝึกอบรมและบริการวิชาการ มีหน้าที่ ประสานและดำเนินงานด้านการฝึกอบรมและการบริการวิชาการแก่สังคม

พ.ศ. 2542 กระทรวงศึกษาธิการได้มีการประกาศ เรื่อง การเปลี่ยนการแบ่งส่วนราชการภายในสถาบันราชภัฏหมู่บ้านจอมบึง โดยรวม “สำนักวิจัย” กับ “สำนักฝึกอบรมและบริการวิชาการ” เข้าด้วยกันอีกครั้ง เป็นหน่วยงานที่มีชื่อว่า “สำนักวิจัยและบริการวิชาการ” โดยยังคงหน้าที่หลักตามเดิม

วันที่ 15 กันยายน พ.ศ. 2548 สถาบันราชภัฏทุกแห่งได้รับการเปลี่ยนฐานะเป็น “มหาวิทยาลัยราชภัฏ” และให้มีการจัดโครงสร้างการบริหารงานภายในใหม่อีกครั้ง ในส่วนของมหาวิทยาลัยราชภัฏหมู่บ้านจอมบึง ได้กำหนดให้มีหน่วยงานภายใน ประกอบด้วย 4 คณะ และ 5 สำนักงาน คือ คณะครุศาสตร์ คณะวิทยาศาสตร์ และเทคโนโลยี คณะมนุษยศาสตร์และสังคมศาสตร์ คณะวิทยาการจัดการ สำนักงานอธิการบดี สำนักศิลปะและวัฒนธรรม สำนักส่งเสริมวิชาการและงานทะเบียน สำนักวิทยบริการและเทคโนโลยีสารสนเทศ และสถาบันวิจัยและพัฒนา

สถาบันวิจัยและพัฒนา จึงเป็นหน่วยงานหลัก 1 ใน 9 หน่วยงานของมหาวิทยาลัยราชภัฏหมู่บ้านจอมบึง โดยยังคงทำหน้าที่และภารกิจหลักด้านการประสานและสนับสนุนงานวิจัย และการให้บริการวิชาการแก่สังคมของมหาวิทยาลัย ดังที่เคยปฏิบัติมา

วันที่ 4 พฤษภาคม พ.ศ. 2552 มหาวิทยาลัยราชภัฏหมู่บ้านจอมบึงได้มีการปรับเปลี่ยนโครงสร้างการบริหารและกำหนดหน้าที่ให้สถาบันวิจัยและพัฒนา มีหน้าที่และภารกิจหลัก ในการประสานและสนับสนุนการดำเนินการด้านการวิจัยและสร้างสรรค์นวัตกรรม และให้บริการวิชาการทางด้านการวิจัยและนวัตกรรมแก่สังคมเพื่อให้เป็นไปตามเป้าหมายนโยบายและยุทธศาสตร์ของมหาวิทยาลัยราชภัฏหมู่บ้านจอมบึง

ปรัชญา

สร้างสรรค์งานวิจัย พร้อมให้บริการวิชาการ สร้างรากฐานให้ท้องถิ่น

วิสัยทัศน์

มุ่งพัฒนาระบบบริหารจัดการงานวิจัย งานสร้างสรรค์ และงานบริการทางวิชาการสู่สังคม เพื่อผลิตผลที่มีคุณภาพ และสามารถแข่งขันกับชาติต่าง ๆ ในอาเซียน

พันธกิจ

พันธกิจด้านการวิจัย

1. พัฒนาระบบบริหารจัดการงานวิจัยและงานสร้างสรรค์ให้มีประสิทธิผลและประสิทธิภาพ
2. เสริมสร้างและพัฒนานักวิจัยทั้งเชิงปริมาณและเชิงคุณภาพ
3. สร้างเครือข่ายภาคีการวิจัยเพื่อพัฒนาท้องถิ่น
4. สนับสนุนการวิจัยตามยุทธศาสตร์การวิจัยแห่งชาติ เพื่อรองรับการเป็นสมาชิกของประชาคมอาเซียน สอดคล้องความต้องการของท้องถิ่น และยุทธศาสตร์ของมหาวิทยาลัย
5. ส่งเสริมการวิจัยเชิงปฏิบัติการแบบมีส่วนร่วม เพื่อสร้างความเข้มแข็งให้กับท้องถิ่นอย่างยั่งยืน
6. ส่งเสริมการบูรณาการระหว่างการเรียนรู้ การสอน การวิจัย และการบริการวิชาการ
7. ส่งเสริมการนำผลการวิจัยไปใช้ประโยชน์อย่างเป็นรูปธรรม



พันธกิจด้านการบริการวิชาการ

1. พัฒนาระบบบริหารจัดการในงานบริการทางวิชาการแก่สังคมให้มีประสิทธิผลและประสิทธิภาพ
2. เสริมสร้างเครือข่ายความร่วมมือการบริการทางวิชาการเพื่อประโยชน์ต่อสังคม และความเข้มแข็งของชุมชน
3. ส่งเสริมการบูรณาการระหว่างการบริการทางวิชาการกับการจัดการเรียนการสอนและการวิจัย

วัตถุประสงค์

1. เพื่อส่งเสริมและสนับสนุนการพัฒนาศักยภาพนักวิจัยให้สามารถทำงานวิจัยได้อย่างมีคุณภาพเพื่อตอบสนองความต้องการของสังคมและรองรับการเป็นสมาชิกประชาคมอาเซียน
2. เพื่อให้บริการด้านการวิจัย งานสร้างสรรค์ และการบริการทางวิชาการตามความต้องการของกลุ่มเป้าหมาย
3. เพื่อพัฒนาระบบสารสนเทศ ฐานข้อมูล และการจัดการความรู้ด้านการวิจัย งานสร้างสรรค์ และการบริการทางวิชาการ
4. เพื่อสร้างเครือข่ายความร่วมมือทางการวิจัย งานสร้างสรรค์ และการบริการทางวิชาการเพื่อพัฒนาท้องถิ่น

ค่านิยมหลักองค์กร

ร่วมคิด ร่วมทำ สร้างสรรค์สังคม

- | | | |
|-----------------|---|--|
| ร่วมคิด | : | ร่วมแสดงความคิดเห็นเพื่อนำสู่ความสำเร็จ |
| ร่วมทำ | : | ร่วมกันทำหน้าที่เพื่อขับเคลื่อนภารกิจไปสู่เป้าหมาย |
| สร้างสรรค์สังคม | : | ผลการวิจัยสามารถนำไปใช้ประโยชน์ได้อย่างเป็นรูปธรรม |



ยุทธศาสตร์สถาบันวิจัยและพัฒนา

ประเด็นยุทธศาสตร์

วิจัย บริการวิชาการ เพื่อสร้างคุณค่าและพัฒนาผลผลิตสู่สังคม

เป้าประสงค์เชิงยุทธศาสตร์

1. มหาวิทยาลัยเป็นสถาบันการวิจัยเพื่อรับใช้ท้องถิ่น เป็นแหล่งให้บริการทางวิชาการด้านการวิจัยที่สอดคล้องกับความต้องการของท้องถิ่นและประเทศ เป็นศูนย์กลางของการพัฒนาศักยภาพของประชาชนในท้องถิ่นโดยใช้กระบวนการวิจัยเป็นเครื่องมือให้พึ่งพาตนเองได้
2. คณาจารย์ นักศึกษามีแรงจูงใจเพื่อผลิตผลงานวิจัยที่มีคุณค่าสู่สังคม
3. ผลงานวิจัยของมหาวิทยาลัยมีคุณภาพ สามารถตอบสนองความต้องการของท้องถิ่น สังคม ประเทศ



4. ผลงานวิจัยของมหาวิทยาลัยได้รับการยอมรับ โดยสามารถตีพิมพ์ในวารสารระดับชาติและนานาชาติได้
5. มหาวิทยาลัยมีผลงานวิจัย ผลงานสร้างสรรค์และนวัตกรรมซึ่งนำไปสู่การจดทะเบียนทรัพย์สินทางปัญญา
6. มหาวิทยาลัยสามารถให้บริการทางวิชาการ โดยสร้างเครือข่ายความร่วมมือจากทุกภาคส่วนเพื่อบริการวิชาการสู่ชุมชนและท้องถิ่น
7. มหาวิทยาลัยเป็นศูนย์กลางการพัฒนาทรัพยากรมนุษย์

ตัวชี้วัดและค่าเป้าหมาย

ตัวชี้วัด	เป้าหมาย ณ ปีงบประมาณ/ปีการศึกษา			
	2558	2559	2560	2561
1. ระบบสารสนเทศเพื่อบริหารจัดการงานวิจัย	1 ระบบ	1 ระบบ	1 ระบบ	1 ระบบ
2. จำนวนผลงานวิจัย / นวัตกรรมที่ได้รับการจดทะเบียนทรัพย์สินทางปัญญาหรืออนุสิทธิบัตร	1 งาน	2 งาน	3 งาน	4 งาน
3. ร้อยละของอาจารย์ / นักวิจัยที่มีผลงานวิชาการต่อจำนวนอาจารย์ / นักวิจัยทั้งหมด	ร้อยละ 15	ร้อยละ 20	ร้อยละ 25	ร้อยละ 30
4. ระบบและกลไกการบริหารและพัฒนางานวิจัยหรืองานสร้างสรรค์ตามเกณฑ์การประกันคุณภาพ	6 ข้อ 5 คะแนน	6 ข้อ 5 คะแนน	6 ข้อ 5 คะแนน	6 ข้อ 5 คะแนน
5. เงินสนับสนุนงานวิจัยหรืองานสร้างสรรค์	4.50	4.87	5.00	5.00

6. จำนวนผลงานวิจัย / นวัตกรรม / งานสร้างสรรค์ที่ตีพิมพ์เผยแพร่ในเวทีประชุมวิชาการหรือวารสารระดับชาติหรือนานาชาติ	-	-	4.00 คะแนน	4.00 คะแนน
7. การบริหารจัดการงานวารสารและการประชุมวิชาการผ่านระบบออนไลน์	-	-	5 ข้อ 5 คะแนน	5 ข้อ 5 คะแนน
8. จำนวนผลงานวิจัยที่ตอบสนองนโยบายไทยแลนด์ 4.0 เพื่อยกระดับเศรษฐกิจชุมชน	-	-	10 โครงการ	10 โครงการ



ตัวชี้วัด	เป้าหมาย ณ ปีงบประมาณ/ปีการศึกษา			
	2558	2559	2560	2561
9. ร้อยละความสำเร็จของแผนงานวิจัย	-	-	ร้อยละ 88.46	ร้อยละ 70
10. ร้อยละของผู้รับบริการที่นำความรู้ไปใช้ประโยชน์	ร้อยละ 80	ร้อยละ 80	ร้อยละ 80	ร้อยละ 80
11. มีการสร้างความร่วมมือกับหน่วยงานภายนอกในการให้บริการวิชาการแก่สังคม	6 แห่ง	6 แห่ง	6 แห่ง	6 แห่ง
12. มีการพัฒนาชุมชนหรือองค์กรเป้าหมายอย่างต่อเนื่อง	6 แห่ง	6 แห่ง	6 แห่ง	6 แห่ง
13. มีการพัฒนาชุมชนหรือองค์กรเป้าหมายอย่างยั่งยืน	6 แห่ง	6 แห่ง	6 แห่ง	6 แห่ง
14. ร้อยละของการบูรณาการการให้บริการวิชาการกับการเรียนการสอน	ร้อยละ 20	ร้อยละ 20	ร้อยละ 40	ร้อยละ 50
15. ร้อยละของการบูรณาการการให้บริการวิชาการกับการวิจัย	ร้อยละ 10	ร้อยละ 10	ร้อยละ 10	ร้อยละ 10
16. ร้อยละของการบูรณาการการให้บริการวิชาการกับการเรียนการสอนและ/หรือการวิจัย	ร้อยละ 30	ร้อยละ 30	ร้อยละ 50	ร้อยละ 60
17. การให้บริการวิชาการแก่สังคมตามเกณฑ์การประกันคุณภาพ	6 ข้อ/ 5 คะแนน	5 ข้อ/ 5 คะแนน	6 ข้อ/ 5 คะแนน	6 ข้อ/ 5 คะแนน
18. ร้อยละความสำเร็จของแผนงานบริการวิชาการ	-	-	ร้อยละ 80	ร้อยละ 80
19. จำนวนโครงการอันเนื่องมาจากพระราชดำริ	4 โครงการ	3 โครงการ	3 โครงการ	3 โครงการ
20. ร้อยละความสำเร็จของการดำเนินการตามแผนแม่บทการเป็นศูนย์กลางการพัฒนาทรัพยากรมนุษย์	-	-	ร้อยละ 80	ร้อยละ 80
21. จำนวนหลักสูตรสำหรับฝึกอบรมการพัฒนาทรัพยากรมนุษย์	-	-	5 หลักสูตร	5 หลักสูตร

กลยุทธ์ด้านการวิจัยและการบริการทางวิชาการ

กลยุทธ์ที่ 1 พัฒนาระบบบริหารจัดการงานวิจัย งานสร้างสรรค์นวัตกรรม และงานบริการวิชาการ

- 1.1 สร้าง แก๊ไข ปรับปรุงกฎ ระเบียบ ข้อบังคับที่เป็นกลไกสนับสนุนและเอื้อต่อการดำเนินการวิจัย งานสร้างสรรค์ และงานบริหารวิชาการ
- 1.2 สร้างและพัฒนาระบบฐานข้อมูลเพื่อสนับสนุนการดำเนินการ
- 1.3 ส่งเสริมและเสริมสร้างให้เกิดบรรยากาศทางการวิจัย
- 1.4 จัดการองค์ความรู้และข้อมูลข่าวสารในรูปอิเล็กทรอนิกส์บนเว็บไซต์ของสถาบันวิจัยและ พัฒนาอย่างต่อเนื่อง
- 1.5 พัฒนาระบบบริหารจัดการคุณภาพงานวิจัยและงานบริหารวิชาการอย่างครบวงจร
- 1.6 ส่งเสริม สนับสนุนการตีพิมพ์ เผยแพร่ผลงานวิจัยในระดับชาติและนานาชาติ
- 1.7 สร้างระบบประชาสัมพันธ์และเผยแพร่งานวิจัย นวัตกรรม และงานบริการวิชาการสู่ สาธารณะ
- 1.8 ส่งเสริม สนับสนุนให้มีการจดลิขสิทธิ์ อนุสิทธิบัตร สิทธิบัตร การซื้อขายทรัพย์สินทางปัญญา อันเกิดจากงานวิจัยของมหาวิทยาลัย

กลยุทธ์ที่ 2 เสริมสร้างและพัฒนานักวิจัยทั้งปริมาณและคุณภาพเพื่อสร้างผลิตผลงานวิจัยที่มีคุณค่าสู่ สังคม

- 2.1 ฝึกอบรมและพัฒนาความรู้และทักษะที่เกี่ยวข้องกับการวิจัย ให้แก่บุคลากรทางการวิจัย อย่างต่อเนื่อง และจัดระบบนักวิจัยที่เลี้ยงที่สามารถให้คำปรึกษาอย่างใกล้ชิด
- 2.2 กำหนดภาระงานการทำวิจัยทดแทนภาระงานสอน เพื่อส่งเสริมให้คณาจารย์ทำผลงานวิจัย มากขึ้น
- 2.3 ส่งเสริมให้มีการแลกเปลี่ยนเรียนรู้ในการทำวิจัย มีผู้รับผิดชอบในลักษณะเป็นคณะบุคคลและ เปิดโอกาสให้นักวิจัยใหม่เข้ามามีส่วนร่วม
- 2.4 ส่งเสริมการสร้างเอกลักษณ์และความเชี่ยวชาญเฉพาะด้านการศึกษาของบุคลากรทางการวิจัย ทุกคณะ
- 2.5 จัดทำแผนส่งเสริมและพัฒนานักวิจัยเป็นรายบุคคล
- 2.6 สร้างระบบการพัฒนานักวิจัย ได้แก่ ระบบที่เลี้ยงโดยจัดให้นักวิจัยรุ่นใหม่ได้ทำงานวิจัยร่วมกับ นักวิจัยอาวุโส เพื่อถ่ายทอดประสบการณ์ ความรู้ และนำไปใช้ปฏิบัติ
- 2.7 จัดหาเงินทุนสนับสนุนการวิจัยสำหรับอาจารย์ นักวิจัย และนักศึกษา จากแหล่งเงินทุนต่าง ๆ ทั้งภายในและภายนอกสถาบัน
- 2.8 สร้างแรงจูงใจ เชิดชูเกียรติให้นักวิจัยที่สร้างชื่อเสียงให้มหาวิทยาลัย จัดการประกวดผลงานวิจัย วิทยานิพนธ์ รางวัลผลงานวิจัยดีเด่น
- 2.9 จัดเวทีนำเสนอผลงานวิจัยและงานสร้างสรรค์นวัตกรรมระดับชาติ และระดับนานาชาติ



2.10 พัฒนาหัวหน้าชุดโครงการวิจัยให้มีศักยภาพในการบริหารงานชุดโครงการ

2.11 ส่งเสริมการวิจัยเป็นทีมและการทำวิจัยร่วมกับสถาบันที่มีชื่อเสียงทั้งในและต่างประเทศ

กลยุทธ์ที่ 3 สร้างเครือข่ายภาคการวิจัยเพื่อพัฒนาท้องถิ่น

3.1 ส่งเสริมการสร้างเครือข่ายการวิจัยแบบบูรณาการ เพื่อการพัฒนาท้องถิ่น ทั้งระดับจังหวัด ภูมิภาค และระดับประเทศ

3.2 สร้างเครือข่ายความร่วมมือการวิจัยทั้งภายในสถาบัน ระหว่างสถาบัน และระหว่างประเทศ

3.3 แลกเปลี่ยนอาจารย์/นักวิจัย/นักศึกษาระหว่างมหาวิทยาลัย

3.4 จัดสัมมนาวิชาการเพื่อพัฒนาโจทย์วิจัยร่วมกันระหว่างหน่วยงานในเครือข่าย

3.5 ร่วมกับชุมชนในการทำวิจัยและพัฒนา จนสามารถสร้างมูลค่าทางสังคมและค้ำองค์ความรู้สู่สังคม

กลยุทธ์ที่ 4 สนับสนุนการวิจัยตามยุทธศาสตร์วิจัยแห่งชาติ สนองความต้องการของท้องถิ่น และยุทธศาสตร์ของมหาวิทยาลัย

4.1 ส่งเสริมการวิจัยเชิงบูรณาการพันธกิจ ที่เอื้อต่อการส่งเสริมวิสาหกิจชุมชนอย่างครบวงจร โดยความร่วมมือขององค์กรท้องถิ่น

4.2 ส่งเสริมการกำหนดทิศทางการวิจัยที่ชัดเจน และเชื่อมโยงกับสภาพปัญหาและความต้องการของท้องถิ่น รวมทั้งรองรับการเป็นสมาชิกของประชาคมอาเซียน

4.3 จัดสรรทุนอุดหนุนการวิจัยด้วยการกำหนดขอบข่าย หัวข้อที่สอดคล้องกับความต้องการของสถาบันหรือชุมชน โดยจัดทำประกาศข้อกำหนดการวิจัย (TOR) ให้แก่บุคลากรทางการวิจัยและนักศึกษา

4.4 จัดหาสิ่งอำนวยความสะดวกต่าง ๆ รวมทั้งฐานข้อมูลผลงานวิจัย เพื่อเอื้อประโยชน์ต่อการทำวิจัย

4.5 จัดทำแผนสนับสนุนทุนวิจัยและแสวงหาทุนวิจัยทั้งจากภายในและภายนอก

กลยุทธ์ที่ 5 ส่งเสริมการวิจัยแบบมีส่วนร่วม เพื่อสร้างเสริมความ เข้มแข็งและยั่งยืนของชุมชน

5.1 ส่งเสริมการวิจัยในลักษณะแผนงานวิจัยหรือชุดโครงการแบบมีส่วนร่วม โดยมีการกำหนดทิศทางการวิจัย และจัดทำแผนการวิจัยแบบบูรณาการร่วมกับองค์กรท้องถิ่นอย่างชัดเจน

5.2 พัฒนาศักยภาพของชุมชนในด้านการวิจัย โดยการให้ความรู้เกี่ยวกับกระบวนการวิจัยและส่งเสริมให้ชุมชนร่วมทำวิจัย



5.3 พัฒนาศักยภาพและขยายการให้บริการวิชาการในหลากหลายมิติ โดยอาศัยกระบวนการมีส่วนร่วมเพื่อตอบสนองความต้องการ และสร้างความเข้มแข็งยั่งยืนของชุมชน

5.4 ส่งเสริมและพัฒนาให้มีการจัดทำชุดโครงการวิจัยเพื่อรองรับการเป็นสมาชิกประชาคมอาเซียน ตามยุทธศาสตร์ของชาติ

5.5 พัฒนากลุ่มวิจัยสร้างสรรค์ในสาขาที่เป็นจุดเด่นของมหาวิทยาลัย โดยจัดตั้งศูนย์การวิจัยเพื่อรวบรวมองค์ความรู้เฉพาะด้าน ที่สะท้อนความเชี่ยวชาญเฉพาะและตรงกับความต้องการของท้องถิ่น

5.6 ส่งเสริมและสนับสนุนให้มีการนำองค์ความรู้ที่ได้จากการวิจัย หรืองานที่ได้รับการตีพิมพ์ เผยแพร่ไปใช้ประโยชน์ในการพัฒนาการเรียนการสอน การพัฒนาเศรษฐกิจสังคมในระดับท้องถิ่นและระดับชาติ

กลยุทธ์ที่ 6 ส่งเสริมการบูรณาการการเรียนการสอน การวิจัย และการบริการวิชาการ เพื่อการพัฒนาท้องถิ่น

6.1 สนับสนุนการวิจัยเชิงบูรณาการพันธกิจ ที่เชื่อมโยงทั้งงานสอน วิจัย บริการวิชาการ รวมถึงการพัฒนาเทคโนโลยี และส่งเสริมศิลปวัฒนธรรมเพื่อนำสู่การแก้ปัญหาและพัฒนาท้องถิ่น

6.2 ส่งเสริมและสนับสนุนให้มีการกำหนดหัวข้อวิจัย ให้สอดคล้องกับการนำผลการวิจัยไปใช้ประโยชน์ทั้งต่อการพัฒนาการเรียนการสอน การแก้ปัญหาให้กับท้องถิ่น และการให้บริการวิชาการแก่ท้องถิ่น

6.3 สนับสนุน ส่งเสริมการบูรณาการงานวิจัยกับกระบวนการเรียนการสอน

กลยุทธ์ที่ 7 ส่งเสริมการนำผลงานวิจัยไปใช้ให้เกิดประโยชน์อย่างเป็นรูปธรรม

7.1 เสริมสร้างสัมพันธที่ดี และเป็นพี่พี่ทางวิชาการแก่ชุมชนโดยอาศัยฐานความรู้จากงานวิจัยเป็นเครื่องมือ จัดให้มีการบริการวิชาการในลักษณะการจัดการความรู้ (Knowledge Management) จากแหล่งวิจัยสู่ชุมชนให้มากขึ้น โดยเน้นทางด้านการถ่ายทอดองค์ความรู้และเทคโนโลยีเพื่อการแก้ปัญหาของชุมชน

7.2 ส่งเสริมการเผยแพร่ผลงานวิจัย เช่น จัดทำจดหมายข่าวเผยแพร่ข่าวสารผลงานวิจัย จัดทำ E-Journal จัดประชุมสัมมนาแลกเปลี่ยนและเผยแพร่ผลงานวิจัย จัดเวทีนำเสนอผลงานวิจัยเพื่อเผยแพร่ให้ผู้สนใจได้รับทราบและนำผลการวิจัยไปใช้ประโยชน์ได้จริง

7.3 นำความรู้ที่ได้จากการวิจัยมาจัดระบบ เพื่อให้สามารถนำมาใช้ประโยชน์ได้จริง



7.4 นำผลการวิจัยไปใช้กับภารกิจต่าง ๆ ที่เกี่ยวข้อง

7.5 ส่งเสริมการจัดประชุมวิชาการทั้งระดับชาติ และนานาชาติ การเผยแพร่ผลงานสู่สาธารณะและการเข้าร่วมเครือข่ายทางวิชาการ โดยเฉพาะระดับชาติและระดับนานาชาติ

7.6 จัดตั้งทีมทำงานเพื่อพัฒนาบทความทางวิชาการ และพัฒนาวารสารของมหาวิทยาลัยให้ได้มาตรฐานระดับชาติและระดับสากล

กลยุทธ์ที่ 8 สร้างภาคีความร่วมมือในทุกภาคส่วนเพื่อบริการทางวิชาการที่เกิดประโยชน์และเสริมสร้างความเข้มแข็งต่อสังคมและท้องถิ่น

8.1 ส่งเสริมและสนับสนุนความร่วมมือจากทุกหน่วยงานในมหาวิทยาลัยให้ทำงานบริการวิชาการแบบบูรณาการ

8.2 ศึกษาความต้องการของชุมชนเพื่อใช้เป็นข้อมูลสำหรับการวางแผนบริหารงานบริการวิชาการตามจุดเน้นของสถาบัน

8.3 พัฒนาความเข้มแข็งของเครือข่ายโครงการอันเนื่องมาจากพระราชดำริทุกโครงการ

8.4 สร้างระบบประเมินประโยชน์ ผลลัพธ์และผลกระทบของการให้บริการทางวิชาการต่อสังคม

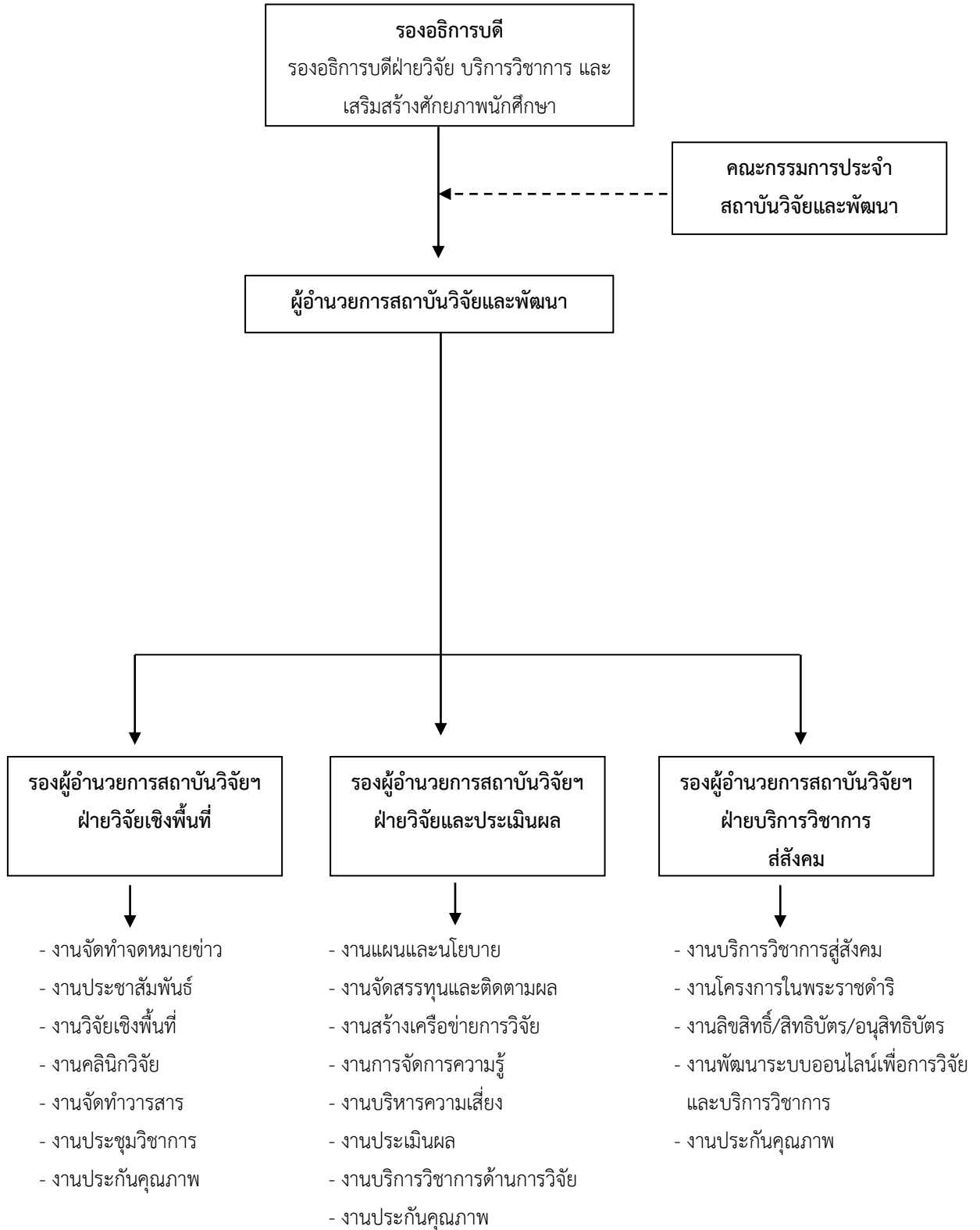
8.5 สนับสนุนโครงการบริการทางวิชาการที่ก่อให้เกิดการเปลี่ยนแปลงในทางที่ดีแก่ชุมชน โดยรักษาอัตลักษณ์และเอกลักษณ์ของท้องถิ่น และการพึ่งพาตนเองตามศักยภาพ

กลยุทธ์ที่ 9 สนับสนุนการดำเนินงานเพื่อให้มหาวิทยาลัยเป็นศูนย์กลางการพัฒนาทรัพยากรมนุษย์

9.1 ริเริ่มหรือสนับสนุนการดำเนินงานในโครงการบริการวิชาการในลักษณะความร่วมมือกับหน่วยงานภาครัฐหรือเอกชนทั้งระดับท้องถิ่น ชุมชน จังหวัด ประเทศและนานาชาติ

9.2 ส่งเสริมการพัฒนาหลักสูตรการฝึกอบรมเพื่อเตรียมบุคลากรในการใช้ชีวิตรองรับศตวรรษที่ 21 ของท้องถิ่นและชุมชน

โครงสร้างบริหารงานสถาบันวิจัยและพัฒนา





คณะกรรมการบริหารสถาบันวิจัยและพัฒนา



อาจารย์ ดร.อาคม เจริญสุข

รองอธิการบดีฝ่ายวิจัย บริการวิชาการ และเสริมสร้างศักยภาพนักศึกษา



ผู้ช่วยศาสตราจารย์ ดร.ชฎาพร โปศัยสวรรค์

ผู้อำนวยการสถาบันวิจัยและพัฒนา



อาจารย์ทรงเกียรติ อิงคามระธร

รองผู้อำนวยการสถาบันวิจัยและพัฒนา



อาจารย์สุจิตตรา จันทรลอย

รองผู้อำนวยการสถาบันวิจัยและพัฒนา





พนักงาน

ผู้ช่วยศาสตราจารย์ ดร.วนิดา ตรีสวัสดิ์
รองผู้อำนวยการสถาบันวิจัยและพัฒนา

มหาวิทยาลัยประจำ

สถาบันวิจัยและพัฒนา



นางสาวสุมาลี ระหว่างบ้าน

พนักงานมหาวิทยาลัย

นักวิชาการศึกษาด้านงานวิจัยและประเมินผล



นางสาวสุพรรณณี แสงเทศ

พนักงานมหาวิทยาลัย

นักวิชาการฝึกอบรมด้านการวิจัย



นางสาวกานต์ลิริ ปานสวัสดิ์

พนักงานมหาวิทยาลัย

นักวิชาการศึกษา





นางสาวสมัชญา ตันวราโชติ
พนักงานมหาวิทยาลัย
นักวิชาการคอมพิวเตอร์
คณะกรรมการประจำสถาบันวิจัยและพัฒนา



ยศ.ดร.ชฎาพร โพค์ยสวรรค์
ประธานกรรมการ



อาจารย์ทรงเกียรติ อิงคามระธ
รองประธานกรรมการ



รศ.ดร.โยธิน แสงดี
ผู้ทรงคุณวุฒิ



รศ.ดร.พงษ์นถ นากวรานันต์
ผู้ทรงคุณวุฒิ



อ.ดร.บุญเรือง ศรีหรัญ
ผู้ทรงคุณวุฒิ



ผศ.ดร. วนิดา ตรีสวัสดิ์
ผู้แทนหัวหน้างาน



อ.ปิยะวดี พงษ์สวัสดิ์
ผู้แทนหัวหน้างาน



นางสาวสุมาลี ระหว่างบ้าน
ผู้แทนจากเจ้าหน้าที่

นางสาวสุพรรณณี แสงเทศ
ผู้แทนจากเจ้าหน้าที่

นางสาวกานต์สิริ ปานสวัสดิ์
หัวหน้าสำนักงานผู้อำนวยการ

ผลงานด้านการวิจัยและงานสร้างสรรค์

มหาวิทยาลัยราชภัฏหมู่บ้านจอมบึงมีนโยบายส่งเสริมสนับสนุนการวิจัย โดยมีสถาบันวิจัยและพัฒนาเป็นหน่วยงานหลักรับผิดชอบดำเนินการ กำหนดเป้าหมาย จัดทำระเบียบปฏิบัติที่ชัดเจน มีการแต่งตั้งคณะกรรมการผู้ทรงคุณวุฒิเพื่อพัฒนาข้อเสนอโครงการวิจัยและตรวจคุณภาพรายงานผลการวิจัย แต่งตั้งคณะกรรมการเพื่อขับเคลื่อนระบบและกลไกในการบริหารจัดการงานวิจัย และทำหน้าที่ประสานงานกับนักวิจัยเพื่อส่งเสริมสนับสนุนการทำวิจัยและจัดหางบประมาณสนับสนุนอย่างเพียงพอ ทำให้มหาวิทยาลัยมีผลงานวิจัยจำนวนมาก มีหน่วยงานต่าง ๆ นำผลงานวิจัยไปใช้ประโยชน์ และได้รับการตอบรับให้ตีพิมพ์เผยแพร่ผลงานวิจัยทั้งในระดับชาติและนานาชาติ

ผลงานวิจัยและงานสร้างสรรค์ประจำปีงบประมาณ พ.ศ.2560

ลำดับ	ผลงานวิจัย / งานสร้างสรรค์	นักวิจัย	คณะ	จำนวนเงิน	แหล่งทุน
1	การวิเคราะห์ทางด้านวิศวกรรมสังคม และเศรษฐศาสตร์ของระบบผลิตไฟฟ้าจากพลังงานลมความเร็วต่ำและแสงอาทิตย์เพื่อการผลิตไฟฟ้าในชนบทพื้นที่ทางการเกษตรภาคตะวันตกของประเทศไทย	ผศ.ดร.วีรพล นามบุญเรือง	คณะวิทยาศาสตร์และเทคโนโลยี	1,443,750	งบประมาณแผ่นดิน
2	การพัฒนาวัสดุพอสฟอไรซ์ชนิดใหม่ในระบบ $Gd_2MoB_2O_9$:	รศ.ดร.สมิต อินทร์ศิริพงษ์	คณะวิทยาศาสตร์และเทคโนโลยี	848,100	งบประมาณแผ่นดิน



ลำดับ	ผลงานวิจัย / งานสร้างสรรค์	นักวิจัย	คณะ	จำนวนเงิน	แหล่งทุน
	Dy ³⁺ สำหรับประยุกต์ใช้ในการสร้างภาพถ่ายด้วยรังสีทางการแพทย์				
3	การบูรณาการระบบเตือนภัยน้ำป่าไหลหลากเพื่อเพิ่มความสามารถในการตอบสนองต่อระบบเตือนภัยล่วงหน้าของนักเรียนในพื้นที่หมู่บ้านเสี่ยงภัยจังหวัดราชบุรี	อ.ดร.ราชศักดิ์ สุวรรณนัจศิริ	คณะวิทยาศาสตร์และเทคโนโลยี	818,400	งบประมาณแผ่นดิน
4	การศึกษาปัจจัยด้านคุณภาพการผลิต และเศรษฐศาสตร์ของระบบอุตสาหกรรมเซรามิกส์วิสาหกิจขนาดกลางท้องถิ่นจังหวัดราชบุรี: กรณีการเปิดประชาคมเศรษฐกิจอาเซียน	อ.ดร.นพดล อ่ำดี	คณะวิทยาศาสตร์และเทคโนโลยี	741,840	งบประมาณแผ่นดิน
5	การศึกษาคุณสมบัติ-การประเมินวัฏจักรชีวิตของชิ้นส่วนโครงสร้างประกอบเชิงนิเวศน์เส้นใยสับปรดและอ้อยของอุตสาหกรรมเกษตรท้องถิ่นสำหรับบ้านอนุรักษ์พลังงานต้นทุนต่ำ	ผศ.ประยูร ยงค์อำนวย	คณะวิทยาศาสตร์และเทคโนโลยี	631,320	งบประมาณแผ่นดิน
6	การศึกษาพัฒนาแก้ว LiLaB:Pr ³⁺ สำหรับใช้เป็นวัสดุตัวกลางเลเซอร์ที่ปรับความยาวคลื่นได้	อ.เอกพล แก้วนวม	คณะวิทยาศาสตร์และเทคโนโลยี	554,400	งบประมาณแผ่นดิน
7	ความหลากหลายทางชีวภาพของแมลงวันดูดเลือดและความชุกของเชื้อที่นำโดยแมลงวันดูดเลือดในฟาร์มโคนมภาคกลางของประเทศไทย	อ.นันทิยา แซ่เตียว	คณะวิทยาศาสตร์และเทคโนโลยี	517,880	งบประมาณแผ่นดิน
8	การพัฒนาระบบจัดการ	อ.วิไลพร ไชยสิทธิ์	คณะวิทยาศาสตร์	377,200	งบประมาณ



ลำดับ	ผลงานวิจัย / งานสร้างสรรค์	นักวิจัย	คณะ	จำนวนเงิน	แหล่งทุน
	นวัตกรรมสื่อการสอนเพื่อส่งเสริมทักษะการอ่านและการเขียนภาษาไทยสำหรับนักเรียนประถมศึกษาในโรงเรียนเขตพื้นที่ชายแดน อำเภอสวนผึ้ง จังหวัดราชบุรี : แบบมีส่วนร่วมของครูในท้องถิ่น		และเทคโนโลยี		แผ่นดิน
9	การศึกษาการใช้โปรตีนเอสช่วยในการสกัดอะฟลาทอกซินสำหรับการตรวจวัดด้วยอิลูซา	อ.ดร.ครองศักดิ์ ภัคธนกนก	คณะวิทยาศาสตร์และเทคโนโลยี	343,760	งบประมาณแผ่นดิน
10	การพัฒนาศูนย์รวมแหล่งท่องเที่ยวโดยใช้เทคโนโลยีเสมือนจริงผ่านอุปกรณ์อิเล็กทรอนิกส์แบบพกพาเพื่อส่งเสริมการท่องเที่ยวแบบยั่งยืนในเขตจังหวัดราชบุรี	อ.เมตตา คงคากุล	คณะวิทยาศาสตร์และเทคโนโลยี	281,050	งบประมาณแผ่นดิน
11	การศึกษาอันตรกิริยาของรังสีเอ็กซ์ต่อวัสดุทันตกรรม: การคำนวณเชิงทฤษฎี	อ.รฐนสพล ปรีชาญาณ	คณะวิทยาศาสตร์และเทคโนโลยี	229,960	งบประมาณแผ่นดิน
12	แนวทางการจัดการความขัดแย้งในการใช้ทรัพยากรน้ำของประชาชนในจังหวัดราชบุรี	อ.ฐิติพงศ์ เนาวรัตน์	คณะมนุษยศาสตร์และสังคมศาสตร์	468,200	งบประมาณแผ่นดิน
13	การเสริมสร้างธรรมาภิบาลขององค์กรปกครองส่วนท้องถิ่นในพื้นที่จังหวัดภูมิภาควัดวันตก	ผศ.ดร.สมคิด ดวงจักร	คณะมนุษยศาสตร์และสังคมศาสตร์	292,960	งบประมาณแผ่นดิน
14	การส่งเสริมการเรียนรู้ภาษาจีนเชิงสร้างสรรค์ผ่านศาสนวัตถุวัดถ้ำสิงโตทอง	อ.นุกูล ธรรมจง	คณะมนุษยศาสตร์และสังคมศาสตร์	218,000	งบประมาณแผ่นดิน
15	การพัฒนารูปแบบการจัดการความรู้เตรียมอยู่โดยการมีส่วนร่วมของชุมชนเพื่อการอนุรักษ์ภูมิปัญญาของจังหวัดราชบุรี	อ.ไทรตรีงษ์ พลอยม่วง	คณะมนุษยศาสตร์และสังคมศาสตร์	145,480	งบประมาณแผ่นดิน



ลำดับ	ผลงานวิจัย / งานสร้างสรรค์	นักวิจัย	คณะ	จำนวนเงิน	แหล่งทุน
16	การให้เหตุผลทางกฎหมาย : ศึกษาเฉพาะกรณีประชุม ประกาศรัชกาลที่ 4	อ.เชาวลิต สมพงษ์เจริญ	คณะมนุษยศาสตร์ และสังคมศาสตร์	136,400	งบประมาณแผ่นดิน
17	การสร้างมูลค่าเพิ่มให้ผลิตภัณฑ์จากสมุนไพรไทยท้องถิ่นแบบมีส่วนร่วมเพื่อยกระดับสู่ผลิตภัณฑ์ท่องเที่ยวไทยเชิงสุขภาพ : กรณีศึกษาเมืองท่องเที่ยวเชิงสุขภาพภูมิภาคตะวันตกของประเทศไทย	อ.ดร.พิมณัญญ์ทรรณพงศ์	คณะวิทยาการจัดการ	727,270	งบประมาณแผ่นดิน
18	แนวทางการพัฒนาการท่องเที่ยวเชิงสุขภาพในภูมิภาคตะวันตกเพื่อรองรับนักท่องเที่ยวผู้สูงอายุชาวไทย	อ.ทัศนีย์ นาคเสนีย์	คณะวิทยาการจัดการ	395,100	งบประมาณแผ่นดิน
19	การศึกษารูปแบบและแนวทางการใช้จักรยานเสือภูเขาเพื่อส่งเสริมการท่องเที่ยวผจญภัยในจังหวัดราชบุรี	ผศ.สัจจา ไกรศรีรัตน์	คณะวิทยาการจัดการ	319,330	งบประมาณแผ่นดิน
20	บทบาทของวัดในจังหวัดราชบุรี ในฐานะสื่อชุมชนเพื่อการแบ่งปันภูมิปัญญาท้องถิ่น	ผศ.ดร.วนิดา ตรีสวัสดิ์	คณะวิทยาการจัดการ	262,900	งบประมาณแผ่นดิน
21	การใช้ประโยชน์จากเส้นใยธรรมชาติเป็นสารตัวเติมในยางธรรมชาติ เพื่อปรับปรุงสมบัติทางกลของแผ่นกระเบื้องยางปูพื้น	อ.ประพนธ์ เลิศลอยปัญญาชัย	คณะวิทยาศาสตร์และเทคโนโลยี สาขาวิทยาศาสตร์และเทคโนโลยี	40,000	เงินรายได้
22	การพัฒนาอัตราส่วนของสารละลายต่อเถ้าลอยและอุณหภูมิ ที่มีผลต่อการรับแรงอัดของซีเมนต์มอร์ตาร์	อ.อนุชา บุญเกิด	คณะวิทยาศาสตร์และเทคโนโลยี	40,000	เงินรายได้
23	เซนเซอร์นับจำนวนผลมะนาว	อ.ภัทรกฤต คัชมาตย์	คณะวิทยาศาสตร์	40,000	เงินรายได้



ลำดับ	ผลงานวิจัย / งานสร้างสรรค์	นักวิจัย	คณะ	จำนวนเงิน	แหล่งทุน
	แป้นอย่างง่ายโดยการใช้เครื่อง น้ำหนัก		และเทคโนโลยี		
24	การพัฒนาแอปพลิเคชันด้วย เทคโนโลยี Augmented Reality เรื่องหน่วยความจำ และหน่วยสำรองข้อมูลสำหรับ นักเรียนชั้นมัธยมศึกษาตอนต้น โรงเรียนสาธิตมหาวิทยาลัย ราชภัฏหมู่บ้านจอมบึง	อ.จิรากร เฉลิมดิษฐ์	คณะวิทยาศาสตร์ และเทคโนโลยี	40,000	เงินรายได้
25	การวิจัยและพัฒนาอัลกอริทึม การรู้จำชนิดราคาของธนบัตร ไทยสำหรับผู้พิการทางสายตา หรือตาบอด	อ.นฤมล ชูเมือง	คณะวิทยาศาสตร์ และเทคโนโลยี	40,000	เงินรายได้
26	การพัฒนารูปแบบความ รับผิดชอบของครุคณิตศาสตร์ กรณีห้องเรียนกลับด้าน	อ.นพดล ทุมเชื้อ	คณะวิทยาศาสตร์ และเทคโนโลยี	40,000	เงินรายได้
27	การพัฒนารูปแบบการจัดการ เรียนรู้แบบประสมวิชา คณิตศาสตร์เรื่องการหาพื้นที่ รูปเรขาคณิตสองมิติ ระดับชั้น ประถมศึกษาปีที่ 6 กรณีศึกษา จังหวัดราชบุรี	อ.เชาวฤทธิ์ พันธุ์ทอง	คณะวิทยาศาสตร์ และเทคโนโลยี	40,000	เงินรายได้
28	พัฒนาระบบสารสนเทศ เพื่อการประเมินภาระงาน กรณีศึกษา : คณะเทคโนโลยี สื่อสารมวลชน มหาวิทยาลัย เทคโนโลยีพระนคร วิทยา เขตเทเวศ	อ.วริยา เย็นเปิง	คณะวิทยาศาสตร์ และเทคโนโลยี	40,000	เงินรายได้
29	การพัฒนาเทคโนโลยีการเพาะ เนื้อเยื่อแบบจุ่มชั่วคราวโดยใช้ ปั๊มสุบจ่ายแบบรีดท่ออย่างเพื่อ ลำเลียงสารอาหารเหลว	อ.ดร.สุเมธ ลิปิโรจนพงศ์	คณะวิทยาศาสตร์ และเทคโนโลยี	40,000	เงินรายได้



ลำดับ	ผลงานวิจัย / งานสร้างสรรค์	นักวิจัย	คณะ	จำนวนเงิน	แหล่งทุน
30	การศึกษาผลการเรียนรู้ด้วยชุดฝึกปฏิบัติ เรื่องพื้นฐานการวัดทางไฟฟ้า : กรณีศึกษานักเรียนระดับมัธยมศึกษาตอนปลายในพื้นที่อำเภอโพธาราม จังหวัดราชบุรี	อ.สุริยาอูธ เสาวคนธ์	คณะวิทยาศาสตร์และเทคโนโลยี	40,000	เงินรายได้
31	การพัฒนาบทเรียนออนไลน์วิชาการแปลภาษาจีน-ไทยสำหรับนักศึกษามหาวิทยาลัยราชภัฏหมู่บ้านจอมบึง	อ.ประไพพร จันทะบัณฑิต	คณะมนุษยศาสตร์และสังคมศาสตร์	40,000	เงินรายได้
32	ผลของการใช้ภาพและเสียงในการจดจำคำศัพท์ของนักศึกษาภาษาอังกฤษธุรกิจ ชั้นปีที่ 1 มหาวิทยาลัยราชภัฏหมู่บ้านจอมบึง : กรณีศึกษาคำนามที่อธิบายด้วยภาพได้จาก NGSL	อ.พิเชษฐ สัตย์วินิจ	คณะมนุษยศาสตร์และสังคมศาสตร์	15,000	เงินรายได้
33	พฤติกรรมเบี่ยงเบนทางเพศชายรักชายของนักศึกษามหาวิทยาลัยราชภัฏหมู่บ้านจอมบึง	อ.วิรัชญา แซ่ลื้อ	คณะมนุษยศาสตร์และสังคมศาสตร์	15,000	เงินรายได้
34	การพัฒนาสมรรถภาพการสร้างสื่อการสอนเพื่อเสริมสร้างคุณลักษณะอันพึงประสงค์ของนักเรียนตามหลักสูตรแกนกลางการศึกษาขั้นพื้นฐาน พุทธศักราช 2551 ของครูในสถานศึกษาขั้นพื้นฐานจังหวัดราชบุรี	อ.จรินทร์ งามแมน	คณะครุศาสตร์	40,000	เงินรายได้
35	การพัฒนากิจกรรมการเรียนรู้โดยใช้แหล่งเรียนในโรงเรียนสำหรับการจัดการเรียนรู้แบบ	อ.ประภาช วีวรรธมงคล	คณะครุศาสตร์	40,000	เงินรายได้



ลำดับ	ผลงานวิจัย / งานสร้างสรรค์	นักวิจัย	คณะ	จำนวนเงิน	แหล่งทุน
	ปัญหาเป็นฐาน เพื่อส่งเสริมการจัดกิจกรรมลดเวลาเรียน เพิ่มเวลารู้ สำหรับนักเรียนชั้นประถมศึกษาปีที่ 5				

36	การพัฒนารูปแบบการใช้คลาวด์คอมพิวเตอร์ในกระบวนการเรียนรู้เพื่อ “ลดเวลาเรียน เพิ่มเวลารู้” สำหรับโรงเรียนสังกัดสำนักงานคณะกรรมการศึกษาขั้นพื้นฐาน อำเภोजอมบึง จังหวัดราชบุรี	อ.สุจิตตรา จันทร์ลอย	คณะครุศาสตร์	40,000	เงินรายได้
37	การพัฒนาหน่วยการเรียนรู้ที่เน้นผลลัพธ์เป็นฐานด้านการวัดและประเมินผลการศึกษาในรูปแบบบทเรียนออนไลน์	อ.สมภัสสร บัวรอด	คณะครุศาสตร์	40,000	เงินรายได้
38	ผลของกิจกรรมค่ายภาษาอังกฤษที่มีต่อทักษะการฟังและการพูดภาษาอังกฤษของนักเรียนระดับช่วงชั้นที่ 2 (ป.4-6) โรงเรียนบ้านหนองบัวค่าย	อ.อินธิรา เกื้อเสนาะ	คณะครุศาสตร์	40,000	เงินรายได้
39	ทักษะทางวิชาชีพของผู้ทำบัญชีที่ส่งผลต่อคุณภาพงานบัญชีกลุ่มวิสาหกิจชุมชนในจังหวัดราชบุรี	อ.ยุพา สระโฉน	คณะวิทยาการจัดการ	40,000	เงินรายได้
40	การพัฒนาช่องทางการจัดจำหน่ายผลิตภัณฑ์ชุมชนผ่านสื่อพาณิชย์อิเล็กทรอนิกส์ ของกลุ่มสตรีเด็กและเยาวชนบนดินไทยประดิษฐ์ จังหวัดราชบุรี	อ.สุดารัตน์ เทียนน้อย	คณะวิทยาการจัดการ	40,000	เงินรายได้
41	ความพร้อมในการเข้าสู่ตลาดดิจิทัลของวิสาหกิจชุมชนใน	อ.ดร.พนารัตน์ แสงวิจิตร	คณะวิทยาการจัดการ	40,000	เงินรายได้



ลำดับ	ผลงานวิจัย / งานสร้างสรรค์	นักวิจัย	คณะ	จำนวนเงิน	แหล่งทุน
	จังหวัดราชบุรี				
42	การพัฒนาตัวชี้วัดความพร้อมของชุมชนสู่การเป็นแหล่งท่องเที่ยวอย่างยั่งยืน	อ.ชลธิชา พันธุ์สว่าง	คณะวิทยาการจัดการ	40,000	เงินรายได้
43	ปัจจัยที่มีความสัมพันธ์ต่อการเลือกซื้อสินค้าเพื่อสิ่งแวดล้อมของนักศึกษา มหาวิทยาลัยราชภัฏหมู่บ้านจอมบึง	อ.วรลักษณ์ ทองประยูร	คณะวิทยาการจัดการ	15,000	เงินรายได้

44	การพัฒนานวัตกรรมองค์ความรู้เรื่องการสร้างเสริมสุขภาพวิถีไทยตามกรรมวิธีการแพทย์แผนไทยด้วยภาพอินโฟกราฟิกส์	อ.อัญทิวา อุ่นไธสง	วิทยาลัยมวยไทยศึกษาฯ	40,000	เงินรายได้
45	การพัฒนาเจลสารสกัดตำรับยาแก้ร้อนชื้นลูกนก	อ.ระพีพร ชนะภักดิ์	วิทยาลัยมวยไทยศึกษาฯ	40,000	เงินรายได้
46	การพัฒนาศักยภาพและกระบวนการบริหารจัดการงานวิ่งในประเทศไทยเพื่อรองรับการท่องเที่ยวเชิงกีฬา	อ.ดร.เสรี เพิ่มชาติ	คณะวิทยาศาสตร์และเทคโนโลยี	700,000	สำนักงานกองทุนสนับสนุนการวิจัย (สกว.)
47	ศักยภาพ โอกาส และแนวทางการพัฒนาการท่องเที่ยวเชิงกีฬาในประเทศไทย	ผศ.สัจจา ไกรศรีรัตน์	คณะวิทยาการจัดการ	402,900	สำนักงานกองทุนสนับสนุนการวิจัย (สกว.)
48	กลยุทธ์และแนวทางการใช้กิจกรรมเชิงกีฬา (sport event) ในการพัฒนาและส่งเสริมการท่องเที่ยวเชิงกีฬาของประเทศไทย	ผศ.สัจจา ไกรศรีรัตน์	คณะวิทยาการจัดการ	480,000	สำนักงานกองทุนสนับสนุนการวิจัย (สกว.)
49	แนวทางการพัฒนาศักยภาพการท่องเที่ยวเชิงกีฬาด้วย	อ.ทัศนีย์ นาคเสนีย์	คณะวิทยาการจัดการ	930,000	สำนักงานกองทุน



ลำดับ	ผลงานวิจัย / งานสร้างสรรค์	นักวิจัย	คณะ	จำนวนเงิน	แหล่งทุน
	จักรยานเชื่อมโยงประเทศเพื่อนบ้านในภูมิภาคอาเซียนเพื่อรองรับนักท่องเที่ยวปั่นจักรยานชาวไทยและชาวต่างชาติ				สนับสนุนการวิจัย (สกว.)
50	แนวทางการเชื่อมโยงการท่องเที่ยวเชิงกีฬาในกลุ่มภูมิภาคอาเซียนโดยใช้วัฒนธรรมท้องถิ่น มวยสุพรรณภูมิ (มวยไทย มวยพม่า มวยเขมร และมวยลาว) สู่การเป็นหนึ่งจุดหมายหลายประสบการณ์ขยายฐานการท่องเที่ยวในภูมิภาค	ผศ.ดร.ชาญชัย ยมดิษฐ์ อ.รุ่งนภา สิงห์สถิต อ.ณัฐกร สุขเสริม	วิทยาลัยมวยไทยศึกษา	971,200	สำนักงานกองทุนสนับสนุนการวิจัย (สกว.)
51	การจัดประสบการณ์ท้องถิ่นเพื่อส่งเสริมการท่องเที่ยววิถีไทยบนฐานวัฒนธรรมชุมชนลุ่มน้ำแม่กลองจังหวัดราชบุรี	ผศ.ปรียาพร ทองมุด	คณะมนุษยศาสตร์และสังคมศาสตร์	171,600	สำนักงานกองทุนสนับสนุนการวิจัย (สกว.)
52	รูปแบบการพัฒนาประสบการณ์ท้องถิ่นบนฐานศิลปะและวัฒนธรรมเพื่อส่งเสริมการท่องเที่ยววิถีไทยลุ่มน้ำแม่กลองจังหวัดราชบุรี	ผศ.ปรียาพร ทองมุด	คณะมนุษยศาสตร์และสังคมศาสตร์	484,200	สำนักงานกองทุนสนับสนุนการวิจัย (สกว.)
53	รูปแบบการพัฒนาและการจัดการเครือข่ายการท่องเที่ยววิถีไทยบนฐานวัฒนธรรมชุมชนลุ่มน้ำแม่กลองจังหวัดราชบุรี	อ.นิติพัฒน์ แก้วประสิทธิ์	คณะมนุษยศาสตร์และสังคมศาสตร์	344,200	สำนักงานกองทุนสนับสนุนการวิจัย (สกว.)
54	การพัฒนาศักยภาพนักวิจัยและข้อเสนอชุดโครงการวิจัยเพื่อชุมชนท้องถิ่นของกลุ่มมหาวิทยาลัยราชภัฏภาคตะวันตก	ผศ.ดร.ชฎาพร โปศัยสวรรค	คณะมนุษยศาสตร์และสังคมศาสตร์	415,000	สำนักงานกองทุนสนับสนุนการวิจัย (สกว.)
55	การสร้างมูลค่าผลิตภัณฑ์ทางการเกษตรเพื่อกระตุ้นเศรษฐกิจ	ผศ.ดร.ชฎาพร โปศัยสวรรค	คณะมนุษยศาสตร์และสังคมศาสตร์	800,000	สำนักงานกองทุนสนับสนุนการ



ลำดับ	ผลงานวิจัย / งานสร้างสรรค์	นักวิจัย	คณะ	จำนวนเงิน	แหล่งทุน
	ฐานรากจากพืชเศรษฐกิจชุมชน สับปะรดจังหวัดราชบุรี				วิจัย (สกว.)
56	กระบวนการเรียนรู้ของทายาท เกษตรกรและเกษตรกรผู้ปลูก สับปะรดจังหวัดราชบุรีในการ สร้างชุดการเรียนรู้วิถีชีวิต วัฒนธรรมและภูมิปัญญา การเกษตรตามหลักปรัชญา เศรษฐกิจพอเพียง	ผศ.ปรียาพร ทองผุด	คณะมนุษยศาสตร์ และสังคมศาสตร์	250,000	สำนักงาน กองทุน สนับสนุนการ วิจัย (สกว.)
57	การประยุกต์ใช้เอ็นไซม์ร่วมใน การย่อยสลายสารชีวโมเลกุล ที่ปกคลุมเปลือกพาหะโรคเหี่ยว สับปะรด	อ.ดร.ครองศักดิ์ ภักชนกนก	คณะวิทยาศาสตร์ และเทคโนโลยี	250,000	สำนักงาน กองทุน สนับสนุนการ วิจัย (สกว.)
58	การวิเคราะห์ปัจจัยของดิน ที่ส่งผลต่อการผลิตและระดับ ความหวานของสับปะรดใน จังหวัดราชบุรี	อ.ณิชากร ปทุมรังสรรค์	คณะวิทยาศาสตร์ และเทคโนโลยี	325,000	สำนักงาน กองทุน สนับสนุนการ วิจัย (สกว.)
59	การจัดการดินเพื่อเพิ่ม ประสิทธิภาพการผลิตสับปะรด ในพื้นที่จังหวัดราชบุรี	อ.ดร.พุทธพร พุ่มโรจน์	คณะวิทยาศาสตร์ และเทคโนโลยี	350,000	สำนักงาน กองทุน สนับสนุนการ วิจัย (สกว.)
60	การพัฒนาผลิตภัณฑ์เครื่องดื่ม เพื่อสุขภาพจากน้ำส้มสายชู หมักสับปะรดเพื่อการใช้ ประโยชน์และเพิ่มมูลค่า สับปะรดเหลือทิ้ง	อ.ดร.ชนกภัทร ผดุงอรรถ	คณะวิทยาศาสตร์ และเทคโนโลยี	450,000	สำนักงาน กองทุน สนับสนุนการ วิจัย (สกว.)
61	ศึกษาด้านทุนการปลูกสับปะรด ในจังหวัดราชบุรี	ผศ.อรรถพล อูสายพันธ์	คณะวิทยาการ จัดการ	300,000	สำนักงาน กองทุน สนับสนุนการ วิจัย (สกว.)
62	แนวทางการพัฒนาช่องทาง การจัดจำหน่ายสำหรับ	ผศ.อัจฉริยา โชติกลาง	คณะวิทยาการ จัดการ	250,000	สำนักงาน กองทุน



ลำดับ	ผลงานวิจัย / งานสร้างสรรค์	นักวิจัย	คณะ	จำนวนเงิน	แหล่งทุน
	ผลิตภัณฑ์สับปรด อำเภอบ้านคา จังหวัดราชบุรี				สนับสนุนการวิจัย (สกว.)
63	การสร้างอัตลักษณ์จากตราสินค้าของสับปรดจังหวัดราชบุรีโดยใช้สิ่งบ่งชี้ทางภูมิศาสตร์และเทคโนโลยีสื่อสารดิจิทัลระบบคิวอาร์โค้ด	ผศ.สัจจา ไกรศรีรัตน์	คณะวิทยาการจัดการ	250,000	สำนักงานกองทุนสนับสนุนการวิจัย (สกว.)
64	การพัฒนาศักยภาพทางการท่องเที่ยวเชิงเกษตรตามเส้นทางท่องเที่ยวท้องถิ่นแบบมีส่วนร่วมของชุมชนจังหวัดราชบุรี	อ.ทัศนีย์ นาคเสนีย์	คณะวิทยาการจัดการ	275,000	สำนักงานกองทุนสนับสนุนการวิจัย (สกว.)
65	การพัฒนาบรรจุภัณฑ์สำหรับสับปรดสดและผลิตภัณฑ์แปรรูปสับปรด จังหวัดราชบุรี	อ.สุจิตตรา จันทร์ลอย	คณะครุศาสตร์	250,000	สำนักงานกองทุนสนับสนุนการวิจัย (สกว.)
66	การพัฒนาเกษตรกรผู้ปลูกสับปรดในจังหวัดราชบุรีให้เป็น Smart Farmer โดยการเรียนรู้จาก Smart Farmer ต้นแบบ	อ.ทรงเกียรติ อิงคามระธร	คณะครุศาสตร์	250,000	สำนักงานกองทุนสนับสนุนการวิจัย (สกว.)
67	การวิจัยและพัฒนาระบบและกระบวนการผลิตและพัฒนาครูโดยใช้โครงการฐานวิจัยในพื้นที่ภาคกลาง ปีที่ 1	ผศ.ดร.สมบูรณ์ ลิขิตยงวราร	คณะครุศาสตร์	100,000	สำนักงานกองทุนสนับสนุนการวิจัย (สกว.)
68	การพัฒนาแผนและสื่อการจัดการเรียนรู้พหุวัฒนธรรมในระดับปฐมวัยของจังหวัดราชบุรี	ผศ.รักตวรรณ ศิริภาพร	คณะครุศาสตร์	300,000	สำนักงานคณะกรรมการวิจัยแห่งชาติ (วช.)
69	การทดลองจัดการศึกษาพหุวัฒนธรรมในระดับชั้นประถมศึกษา 1 - 3 ของจังหวัดราชบุรี	อ.สุวรรณี ฐระแพง	คณะครุศาสตร์	300,000	สำนักงานคณะกรรมการวิจัยแห่งชาติ (วช.)
70	การติดตามและประเมินผล	ผศ.ดร.ชฎาพร	คณะมนุษยศาสตร์	30,000	องค์กรปกครอง



ลำดับ	ผลงานวิจัย / งานสร้างสรรค์	นักวิจัย	คณะ	จำนวนเงิน	แหล่งทุน
	แผนพัฒนา ประจำปี งบประมาณ พ.ศ. 2560 ของ เทศบาลตำบลศรีดอนไผ่ อำเภอดำเนินสะดวก จังหวัดราชบุรี	โพคัยสุวรรณค์	และสังคมศาสตร์		ส่วนท้องถิ่น จังหวัดราชบุรี

ผลงานการตีพิมพ์/เผยแพร่ผลงานวิจัยหรืองานสร้างสรรค์



คณาจารย์ของมหาวิทยาลัยได้ตีพิมพ์เผยแพร่ผลงานวิจัยและงานสร้างสรรค์ในเวทีประชุมวิชาการระดับชาติ /นานาชาติ และตีพิมพ์ในวารสารระดับชาติ / นานาชาติ ดังรายละเอียดต่อไปนี้

ผลงานวิจัยและงานสร้างสรรค์ประจำปีงบประมาณ พ.ศ.2560

ลำดับที่	ชื่อผลงานวิจัย / บทความวิจัย	ผู้วิจัย	แหล่งตีพิมพ์เผยแพร่
1	กระบวนการเรียนรู้วิถีชีวิต วัฒนธรรมและภูมิปัญญาการปลูกสับปะรดแบบมีส่วนร่วมของชุมชนตำบลบ้านคา อำเภอบ้านคา จังหวัดราชบุรี	ผศ.ปรียาพร ทองผูก	การประชุมวิชาการระดับชาติราชภัฏหมู่บ้านจอมบึงวิจัย ครั้งที่ 6 วันที่ 1 มี.ค. 2561
2	ประสิทธิผลของบทเรียนคอมพิวเตอร์ช่วยสอนเทคนิคการอ่านภาษาอังกฤษต่อความสามารถในการอ่านเพื่อความเข้าใจ	ผศ.ดร.ชฎาพร โพธิ์สุวรรณศรี	การประชุมวิชาการระดับชาติราชภัฏหมู่บ้านจอมบึงวิจัย ครั้งที่ 6 วันที่ 1 มี.ค. 2561
3	แนวทางการพัฒนาหลักสูตรศิลปศาสตรบัณฑิต สาขาวิชาภาษาจีน คณะมนุษยศาสตร์และสังคมศาสตร์ มหาวิทยาลัยราชภัฏหมู่บ้านจอมบึง	อ.อาทิตย์ธเนศ อุไรกุล	การประชุมวิชาการระดับชาติราชภัฏหมู่บ้านจอมบึงวิจัย ครั้งที่ 6 วันที่ 1 มี.ค. 2561
4	การศึกษาผลสัมฤทธิ์ทางการเรียนรายวิชา LW 54717 การบริหารงานและกระบวนการยุติธรรมทางอาญาของนักศึกษานิติศาสตร์ชั้น ปีที่ 3 ด้วยการจัดการเรียนการสอนโดยใช้ปัญหาเป็นหลัก (Problem – Based Instruction)	อ.สมชาติ เกตุพันธ์ อ.ชดาทิพ ชูจิตร	การประชุมวิชาการระดับชาติราชภัฏหมู่บ้านจอมบึงวิจัย ครั้งที่ 6 วันที่ 1 มี.ค. 2561
5	แบบฝึกทักษะการอ่านออกเสียงพินอินสำหรับนักศึกษาสาขาวิชาภาษาจีน (คบ.) คณะมนุษยศาสตร์และสังคมศาสตร์ มหาวิทยาลัยราชภัฏหมู่บ้านจอมบึง	อ.ภานุภรณ์ จันทร์สว่าง	การประชุมวิชาการระดับชาติราชภัฏหมู่บ้านจอมบึงวิจัย ครั้งที่ 6 วันที่ 1 มี.ค. 2561
6	การพัฒนาบทเรียนออนไลน์รายวิชาการแปลภาษาจีน-ไทย สำหรับนักศึกษา มหาวิทยาลัยราชภัฏหมู่บ้านจอมบึง	อ.ประไพโรจน์ จันทะบัณฑิต	การประชุมวิชาการระดับชาติราชภัฏหมู่บ้านจอมบึงวิจัย ครั้งที่ 6 วันที่ 1 มี.ค. 2561
7	การพัฒนารูปแบบการฝึกนวดอาวูรุมวยไทยในมวยพระยาพิชัยดาบหักสำหรับเจ้าหน้าที่ตำรวจ ในเขตจังหวัดสมุทรสงคราม	อ.ประไพโรจน์ จันทะบัณฑิต	การประชุมวิชาการระดับชาติราชภัฏหมู่บ้านจอมบึงวิจัย ครั้งที่ 6 วันที่ 1 มี.ค. 2561
8	การจัดการเรียนรู้โดยใช้การแสดงบทบาทสมมุติเพื่อพัฒนาทักษะการพูดภาษาอังกฤษ	อ.นภธีรา จวอรรถ	การประชุมวิชาการระดับชาติราชภัฏ



ลำดับที่	ชื่อผลงานวิจัย / บทความวิจัย	ผู้วิจัย	แหล่งตีพิมพ์เผยแพร่
	ของนักเรียนชั้นมัธยมศึกษาปีที่ 1 โรงเรียนเทศบาล 2 (วัดช่องลม) จังหวัดราชบุรี		หมู่บ้านจอมบึงวิจัย ครั้งที่ 6 วันที่ 1 มี.ค. 2561
9	การพัฒนาแบบฝึกทักษะการเขียนสะกดคำพื้นฐานภาษาอังกฤษ สำหรับชั้นประถมศึกษาปีที่ 5 โรงเรียนเทศบาล 2 (วัดช่องลม) จังหวัดราชบุรี	อ.ณธิรา จอวรรณ	การประชุมวิชาการระดับชาติราชภัฏหมู่บ้านจอมบึงวิจัย ครั้งที่ 6 วันที่ 1 มี.ค. 2561
10	แนวทางการใช้นโยบายการจัดหลักสูตรท้องถิ่น :ภาษาท้องถิ่นมอญในชั้นประถมศึกษาปีที่ 4-6 โรงเรียนวัดม่วงอำเภอบ้านโป่ง จังหวัดราชบุรี	อ.บุญยจริย สรสีสม	การประชุมวิชาการระดับชาติราชภัฏหมู่บ้านจอมบึงวิจัย ครั้งที่ 6 วันที่ 1 มี.ค. 2561
11	การบรรเลงเพลงชุดโหมโรงเย็นของคณะตรวงชาวบ้านท่ามะขาม ตำบลดอนทราย อำเภอโพธาราม จังหวัดราชบุรี	อ.จินตนา กล้ายประยงค์	การประชุมวิชาการระดับชาติราชภัฏหมู่บ้านจอมบึงวิจัย ครั้งที่ 6 วันที่ 1 มี.ค. 2561
12	พฤติกรรมเบี่ยงเบนทางเพศชายรักชายของนักศึกษามหาวิทยาลัยราชภัฏหมู่บ้านจอมบึง	อ.วิธัญญา แซ่ลื้อ	การประชุมวิชาการระดับชาติราชภัฏหมู่บ้านจอมบึงวิจัย ครั้งที่ 6 วันที่ 1 มี.ค. 2561
13	การให้เหตุผลทางกฎหมายในประชุมประกาศศักราชกาลที่ 4 : การวิเคราะห์เชิงประวัติศาสตร์กฎหมายไทย	อ.เชาวลิต สมพงษ์เจริญ	การประชุมวิชาการระดับชาติราชภัฏหมู่บ้านจอมบึงวิจัย ครั้งที่ 6 วันที่ 1 มี.ค. 2561
14	เจตนารมณ์ของการบังคับโทษปรับในกฎหมายตราสามดวง : การวิเคราะห์เชิงประวัติศาสตร์กฎหมายไทย	อ.เชาวลิต สมพงษ์เจริญ	การประชุมวิชาการระดับชาติราชภัฏหมู่บ้านจอมบึงวิจัย ครั้งที่ 6 วันที่ 1 มี.ค. 2561
15	การเสริมสร้างธรรมาภิบาลขององค์กรปกครองส่วนท้องถิ่นในกลุ่มจังหวัดภาคตะวันตก	ผศ.ดร.สมคิด ดวงจักร์	การประชุมวิชาการระดับชาติราชภัฏหมู่บ้านจอมบึงวิจัย ครั้งที่ 6 วันที่ 1 มี.ค. 2561
16	ภาวะผู้นำการเปลี่ยนแปลงที่ส่งผลต่อองค์กรสมรรถนะสูงของบริษัทเอ็มเอ็นอาร์อินชัวร์รันส์ โบรกเกอร์ จำกัด	ผศ.ดร.สมคิด ดวงจักร์	การประชุมวิชาการระดับชาติราชภัฏหมู่บ้านจอมบึงวิจัย ครั้งที่ 6 วันที่ 1 มี.ค. 2561
17	การป้องกันและแก้ไขปัญหาแรงงานต่างด้าวสัญชาติพม่าหลบหนีเข้าเมืองในจังหวัดราชบุรี	ผศ.ดร.สมคิด ดวงจักร์	การประชุมวิชาการระดับชาติราชภัฏหมู่บ้านจอมบึงวิจัย ครั้งที่ 6 วันที่ 1 มี.ค. 2561
18	การปฏิรูปองค์กรปกครองส่วนท้องถิ่นใน	อ.ดร.ปริญญา จรูญโรจน	การประชุมวิชาการระดับชาติราชภัฏ



ลำดับที่	ชื่อผลงานวิจัย / บทความวิจัย	ผู้วิจัย	แหล่งตีพิมพ์เผยแพร่
	ความคิดเห็นของบุคลากร สังกัดเทศบาล ตำบลจอมบึง จังหวัดราชบุรี		หมู่บ้านจอมบึงวิจัย ครั้งที่ 6 วันที่ 1 มี.ค. 2561
19	การส่งเสริมการเรียนรู้ภาษาจีนเชิง สร้างสรรค์ผ่านศาสนวัตถุวัดถ้ำสิงโตทอง	อ.นุกูล ธรรมจง	การประชุมวิชาการระดับชาติราชภัฏ หมู่บ้านจอมบึงวิจัย ครั้งที่ 6 วันที่ 1 มี.ค. 2561
20	องค์ประกอบของดนตรีในยุคพจนพิศลปวิทยา	อ.เทอดพงษ์ วรธมวงค์	การประชุมวิชาการระดับชาติราชภัฏ หมู่บ้านจอมบึงวิจัย ครั้งที่ 6 วันที่ 1 มี.ค. 2561

21	แนวคำวินิจฉัยของศาลเกี่ยวกับการตีความ คำว่า “การโฆษณาเครื่องดื่มแอลกอฮอล์”	อ.ยุพงค์ วิงวร	การประชุมวิชาการระดับชาติราชภัฏ หมู่บ้านจอมบึงวิจัย ครั้งที่ 6 วันที่ 1 มี.ค. 2561
22	รูปแบบการถ่ายทอดดนตรีมอญในจังหวัด ราชบุรี	อ.ไตรตรึงษ์ พลอยม่วง	การประชุมวิชาการระดับชาติราชภัฏ หมู่บ้านจอมบึงวิจัย ครั้งที่ 6 วันที่ 1 มี.ค. 2561
23	การขยายความคุ้มครองเครื่องหมายการค้า แบบพิเศษผ่านคำวินิจฉัยของศาลยุติธรรม ยุโรป: กรณีศึกษาจากพระราชบัญญัติ เครื่องหมายการค้าของประเทศไทย เปรียบเทียบกับประเทศไทย	อ.สุธี อังศุชัยกิจ	การประชุมวิชาการระดับชาติราชภัฏ หมู่บ้านจอมบึงวิจัย ครั้งที่ 6 วันที่ 1 มี.ค. 2561
24	กวีนิพนธ์รูปแบบใหม่ของนิวกลม : ประดิษฐ์ การทางวรรณกรรมในยุคเครือข่ายสังคม	อ.กษริน วงศ์กิตติขวลิต	การประชุมวิชาการระดับชาติราชภัฏ หมู่บ้านจอมบึงวิจัย ครั้งที่ 6 วันที่ 1 มี.ค. 2561
25	การให้ความคุ้มครองเครื่องหมายรูปลักษณ์ ภายใต้พระราชบัญญัติเครื่องหมายการค้า: ศึกษากรณีการให้ความคุ้มครองการตกแต่ง ร้านอาหาร	อ.สุธี อังศุชัยกิจ	การประชุมวิชาการระดับชาติราชภัฏ หมู่บ้านจอมบึงวิจัย ครั้งที่ 6 วันที่ 1 มี.ค. 2561
26	ความหลากหลายในการใช้ภาษา	ผศ.ดร.ชฎาพร โปศัยสุวรรณค์	การประชุมวิชาการระดับชาติราชภัฏ หมู่บ้านจอมบึงวิจัย ครั้งที่ 6 วันที่ 1 มี.ค. 2561
27	ปัจจัยความต่างของการใช้ภาษาในสังคม	ผศ.ดร.ชฎาพร โปศัยสุวรรณค์	การประชุมวิชาการระดับชาติราชภัฏ หมู่บ้านจอมบึงวิจัย ครั้งที่ 6 วันที่ 1 มี.ค. 2561



ลำดับที่	ชื่อผลงานวิจัย / บทความวิจัย	ผู้วิจัย	แหล่งตีพิมพ์เผยแพร่
28	สมองกับการเรียนรู้ภาษาของมนุษย์	ผศ.ดร.ชฎาพร โปศัยสุวรรณค์	การประชุมวิชาการระดับชาติราชภัฏหมู่บ้านจอมบึงวิจัย ครั้งที่ 6 วันที่ 1 มี.ค. 2561
29	การพัฒนาผลิตภัณฑ์การท่องเที่ยวเชิงวัฒนธรรมไท-ยวน ชุมชนบ้านนาขุนแสน อำเภอสวนผึ้ง จังหวัดราชบุรี	อ.ดร.อาคม เจริญสุข	การประชุมวิชาการระดับชาติราชภัฏหมู่บ้านจอมบึงวิจัย ครั้งที่ 6 วันที่ 1 มี.ค. 2561
30	ขนบนิทานและกลวิธีการเล่าเรื่องนิทานเทพนิยายที่ปรากฏใน “หนังสือนิทานล้านบรรทัด”	อ.วรรณนิสา ปานพรม	การประชุมวิชาการระดับชาติราชภัฏหมู่บ้านจอมบึงวิจัย ครั้งที่ 6 วันที่ 1 มี.ค. 2561
31	ประสิทธิภาพในการปฏิบัติงานของนายช่างรังวัดตามความคิดเห็นของผู้xorังวัดที่ดินในพื้นที่สำนักงานที่ดินจังหวัดประจวบคีรีขันธ์ สาขาปราณบุรี	ผศ.ดร.จิรญาณ์ นิลทองคำ ผศ.ดร.สมคิด ดวงจักร์	วารสารวิจัยมหาวิทยาลัยราชภัฏหมู่บ้านจอมบึง ปีที่ 6 ฉบับที่ 1 มกราคม 2561- มิถุนายน 2561

32	การศึกษาสมรรถนะของผู้บริหารสถานศึกษา สังกัดสำนักงานเขตพื้นที่การศึกษาประถมศึกษาราชบุรี เขต 2	อ.ดร.อาคม เจริญสุข	วารสารวิจัยมหาวิทยาลัยราชภัฏหมู่บ้านจอมบึง ปีที่ 6 ฉบับที่ 1 มกราคม 2561- มิถุนายน 2561
33	การศึกษาการปฏิบัติบทบาทหน้าที่ตามจรรยาบรรณของวิชาชีพของผู้บริหารสถานศึกษา สังกัดสำนักงานเขตพื้นที่การศึกษาประถมศึกษาราชบุรี เขต 2	อ.ดร.อาคม เจริญสุข	วารสารวิจัยมหาวิทยาลัยราชภัฏหมู่บ้านจอมบึง ปีที่ 6 ฉบับที่ 1 มกราคม 2561- มิถุนายน 2561
34	การประเมินหลักสูตรครุศาสตรมหาบัณฑิตสาขาวิชาวิจัยและประเมินผลการศึกษาหลักสูตรปรับปรุง พ.ศ. 2554 มหาวิทยาลัยราชภัฏหมู่บ้านจอมบึง	อ.ดร.วินัย ชุ่มชื่น	วารสารวิจัยมหาวิทยาลัยราชภัฏหมู่บ้านจอมบึง ปีที่ 6 ฉบับที่ 1 มกราคม 2561- มิถุนายน 2561
35	ปัจจัยเชิงสาเหตุที่มีผลต่อแรงจูงใจใฝ่สัมฤทธิ์ทางการเรียนของนักเรียนระดับประกาศนียบัตรวิชาชีพชั้นปีที่ 1 วิทยาลัยเทคนิคราชบุรี	อ.ดร.วินัย ชุ่มชื่น	วารสารวิจัยมหาวิทยาลัยราชภัฏหมู่บ้านจอมบึง ปีที่ 6 ฉบับที่ 1 มกราคม 2561- มิถุนายน 2561
36	การพัฒนาชุดฝึกอบรมเพื่อพัฒนาทักษะการเขียนหนังสือการคณะสงฆ์สำหรับ	ผศ.ดร.สมคิด ดวงจักร์	วารสารวิจัยมหาวิทยาลัยราชภัฏหมู่บ้านจอมบึง



ลำดับที่	ชื่อผลงานวิจัย / บทความวิจัย	ผู้วิจัย	แหล่งตีพิมพ์เผยแพร่
	พระสังฆาธิการ		ปีที่ 5 ฉบับที่ 2 ตุลาคม 2560- มีนาคม 2561
37	บทบาทการเผยแผ่พระพุทธศาสนาของ พระสงฆ์อำเภอจอมบึง จังหวัดราชบุรี	อ.เนตรตะวัน โสমনาม	วารสารวิจัยมหาวิทยาลัย ราชภัฏหมู่บ้านจอมบึง ปีที่ 5 ฉบับที่ 1 เมษายน 2560- กันยายน 2560
38	ข้อเสนอเชิงนโยบายการส่งเสริมบทบาทที่ เหมาะสมของพระสงฆ์ด้านการพัฒนาเยาวชน ในปัจจุบัน: ศึกษากรณีจังหวัดราชบุรี	ผศ.ดร.จีรพรรณ นิลทองคำ	วารสารมหาวิทยาลัยราชภัฏธนบุรี ปีที่ 11 ฉบับที่ 2 กรกฎาคม – ธันวาคม 2560
39	มหาวิทยาลัยราชภัฏหมู่บ้านจอมบึงคนของ พระราชา: ตามรอยพ่อ ครูของแผ่นดิน	ผศ.ดร.ชฎาพร โทภัยสวรรค์	วารสารมหาวิทยาลัยราชภัฏ มหาสารคาม (มนุษยศาสตร์และ สังคมศาสตร์) ปีที่ 11 ฉบับพิเศษ 2560
40	ตำราเรื่อง การเขียนภาพทิวทัศน์	ผศ.ทรงศักดิ์ เกษมรุจิภักย์	ผลงานที่ผ่านการพิจารณา การขอตำแหน่งทางวิชาการ (ผู้ช่วยศาสตราจารย์) มติการประชุมสภามหาวิทยาลัย ครั้งที่ 10/2560 วันที่ 28 กันยายน 2560

41	ตำราเรื่อง การจัดทำหนังสือสำหรับเด็ก	ผศ.ปิยณัฐ สุนทรประเสริฐ	ผลงานที่ผ่านการพิจารณา การขอตำแหน่งทางวิชาการ (ผู้ช่วยศาสตราจารย์) มติการประชุมสภามหาวิทยาลัย ครั้งที่ 3/2561 วันที่ 29 มีนาคม 2561
42	ตำราเรื่อง ประวัติศาสตร์กฎหมายไทย	ผศ.เชาวลิต สมพงษ์เจริญ	ผลงานที่ผ่านการพิจารณา การขอตำแหน่งทางวิชาการ (ผู้ช่วยศาสตราจารย์) มติการประชุมสภามหาวิทยาลัย ครั้งที่ 7/2561 วันที่ 26 กรกฎาคม 2561



ลำดับที่	ชื่อผลงานวิจัย / บทความวิจัย	ผู้วิจัย	แหล่งตีพิมพ์เผยแพร่
43	การวิจัย“การจัดทำระบบควบคุมคุณภาพและมาตรฐานสินค้าสิ่งบ่งชี้ทางภูมิศาสตร์สินค้าสับปรดบ้านคาและมะพร้าวน้ำหอมราชบุรี”	ผศ.ดร.ชฎาพร โปคัยสุวรรณค์	ได้รับการคัดเลือกจากกรมทรัพย์สินทางปัญญา
44	การวิจัย “สำรวจความพึงพอใจของผู้รับบริการขององค์กรปกครองส่วนท้องถิ่นจังหวัดราชบุรี สมุทรสงคราม และกาญจนบุรี”	ผศ.ดร.ชฎาพร โปคัยสุวรรณค์	ได้รับการคัดเลือกจากองค์กรปกครองส่วนท้องถิ่น จังหวัดราชบุรี สมุทรสงคราม และกาญจนบุรี
45	การพัฒนาสื่อแอนิเมชันเรื่องจับอารมณ์สยบวิวาทชัยชนะบนท้องถนนที่ทุกคนทำได้	ผศ.ดาราวรรณ ญาณะนันท์	การประชุมวิชาการระดับชาติราชภัฏหมู่บ้านจอมบึงวิจัย ครั้งที่ 6 วันที่ 1 มี.ค. 2561
46	การพัฒนาสื่อแอนิเมชันเรื่อง งดใช้โทรศัพท์ช่วยระงับอุบัติเหตุ	ผศ.ดาราวรรณ ญาณะนันท์	การประชุมวิชาการระดับชาติราชภัฏหมู่บ้านจอมบึงวิจัย ครั้งที่ 6 วันที่ 1 มี.ค. 2561
47	การพัฒนาเกมคอมพิวเตอร์แบบอาร์พีจี (RPG) เรื่อง การป้องกันควบคุมโรคไข้เลือดออก	อ.อาณัติ หน่อทองคำ	การประชุมวิชาการระดับชาติราชภัฏหมู่บ้านจอมบึงวิจัย ครั้งที่ 6 วันที่ 1 มี.ค. 2561
48	การพัฒนาสื่อแอนิเมชันที่ใช้บนโซเชียลคลาวด์ เรื่อง รู้ทันการใช้สมาร์ตโฟน	อ.สถาพร จะนุ	การประชุมวิชาการระดับชาติราชภัฏหมู่บ้านจอมบึงวิจัย ครั้งที่ 6 วันที่ 1 มี.ค. 2561
49	การสร้างเกมคอมพิวเตอร์แบบแคชชวลเพื่อส่งเสริมการเรียนรู้ด้วยวิธีการคิดแบบอัลกอริทึม	อ.สถาพร จะนุ	การประชุมวิชาการระดับชาติราชภัฏหมู่บ้านจอมบึงวิจัย ครั้งที่ 6 วันที่ 1 มี.ค. 2561
50	การพัฒนาเกมคอมพิวเตอร์แบบ RPG เพื่อส่งเสริมการเรียนรู้ทางด้านคณิตศาสตร์สำหรับนักเรียนระดับชั้นประถมศึกษา	อ.วิไลพร ไชยสิทธิ์	การประชุมวิชาการระดับชาติราชภัฏหมู่บ้านจอมบึงวิจัย ครั้งที่ 6 วันที่ 1 มี.ค. 2561
51	การพัฒนาสื่อแอนิเมชันเพื่อส่งเสริมการเรียนรู้ทางด้านคณิตศาสตร์ สำหรับนักเรียนชั้นประถมศึกษาปีที่ 1	อ.วิไลพร ไชยสิทธิ์	การประชุมวิชาการระดับชาติราชภัฏหมู่บ้านจอมบึงวิจัย ครั้งที่ 6 วันที่ 1 มี.ค. 2561
52	การพัฒนาเว็บไซต์ระบบให้คำปรึกษานักศึกษาสาขาวิชาเทคโนโลยีสารสนเทศ มหาวิทยาลัยราชภัฏหมู่บ้านจอมบึง	อ.อดิศักดิ์ โสนอก	การประชุมวิชาการระดับชาติราชภัฏหมู่บ้านจอมบึงวิจัย ครั้งที่ 6 วันที่ 1 มี.ค. 2561
53	การพัฒนาแอปพลิเคชันเพื่อการสนทนา	อ.สถาพร จะนุ	การประชุมวิชาการระดับชาติราชภัฏ



ลำดับที่	ชื่อผลงานวิจัย / บทความวิจัย	ผู้วิจัย	แหล่งตีพิมพ์เผยแพร่
	ภาษาอาเซียนบนแท็บเล็ตสำหรับนักเรียนระดับประถมศึกษา จังหวัดราชบุรี		หมู่บ้านจอมบึงวิจัย ครั้งที่ 6 วันที่ 1 มี.ค. 2561
54	การหาปริมาณสารประกอบฟีนอลิกทั้งหมดในผักเบี้ยใหญ่ (Purslane) ในเขตจังหวัดราชบุรี	อ.สุทธิรักษ์ อ้วนศิริ อ.จรรยา พรหมเฉลิม ผศ.พีพรรณ กองตุม	การประชุมวิชาการระดับชาติราชภัฏ หมู่บ้านจอมบึงวิจัย ครั้งที่ 6 วันที่ 1 มี.ค. 2561
55	การศึกษาสมบัติทางเคมีของดินพื้นที่เพาะปลูกสับปรดในอำเภอบ้านคา จังหวัดราชบุรี	อ.ดร.พุทธพร พุ่มโรจน์ อ.ดร.นิชนันท์ ชูเกิด อ.ดร.นันทิยา แซ่เตียว อ.วัชระ นิลเพชร อ.ปริญญ์ พันธงาม	การประชุมวิชาการระดับชาติราชภัฏ หมู่บ้านจอมบึงวิจัย ครั้งที่ 6 วันที่ 1 มี.ค. 2561
56	การศึกษาสภาวะที่เหมาะสมและคุณลักษณะบางประการของเอนไซม์โปรตีเอสที่ผลิตได้จาก พด.7	อ.ดร.ครองศักดิ์ ภัคชนกนก ผศ.พีพรรณ กองตุม	การประชุมวิชาการระดับชาติราชภัฏ หมู่บ้านจอมบึงวิจัย ครั้งที่ 6 วันที่ 1 มี.ค. 2561
57	การพัฒนาผลิตภัณฑ์ไวน์สับปรดจากสับปรดเหลือทิ้ง	อ.ดร.สวรรยา ปัญญานันท์ อ.ดร.ชนกภัทร ผดุงอรธร อ.วรรณรัตน์ เฉลิมแสนยากร	การประชุมวิชาการระดับชาติราชภัฏ หมู่บ้านจอมบึงวิจัย ครั้งที่ 6 วันที่ 1 มี.ค. 2561
58	การพัฒนาผลิตภัณฑ์ไวน์และน้ำส้มสายชูหมักสับปรดจากสับปรดเหลือทิ้ง	อ.ดร.สวรรยา ปัญญานันท์ อ.ดร.ชนกภัทร ผดุงอรธร อ.วรรณรัตน์ เฉลิมแสนยากร	การประชุมวิชาการระดับชาติราชภัฏ หมู่บ้านจอมบึงวิจัย ครั้งที่ 6 วันที่ 1 มี.ค. 2561
59	การถอดบทเรียนและการศึกษารูปแบบการเรียนรู้ของ smart farmer ต้นแบบด้านการปลูกสับปรดในจังหวัดราชบุรี	อ.อาณัติ หน่อทองคำ	การประชุมวิชาการระดับชาติราชภัฏ หมู่บ้านจอมบึงวิจัย ครั้งที่ 6 วันที่ 1 มี.ค. 2561
60	การหาค่าพารามิเตอร์ที่เหมาะสมของระบบตรรกศาสตร์แบบคลุมเครือด้วยการปรับปรุงขั้นตอนวิธีการปัญญารวมหมู่เพื่อประยุกต์ใช้สำหรับการพยากรณ์โรคใบไหม้ในข้าว	อ.ดร.อดิศักดิ์ แสงส่องฟ้า	วารสารวิจัยมหาวิทยาลัย ราชภัฏหมู่บ้านจอมบึง ปีที่ 6 ฉบับที่ 1 มกราคม 2561- มิถุนายน 2561
61	Scoville Heat Units of Jungle Curry Paste and Sensory Evaluation of Jungle Curry Made of Different Dried Capsicum Varieties Grown along Thai-Myanmar Border	อ.ดร.ชนกภัทร ผดุงอรธร	วารสารวิจัยมหาวิทยาลัย ราชภัฏหมู่บ้านจอมบึง ปีที่ 5 ฉบับที่ 2 ตุลาคม 2560- มีนาคม 2561

62	Development of the Management	ผศ.วิไลพร ไชยสิทธิ์	International Journal of the
----	-------------------------------	---------------------	------------------------------



ลำดับที่	ชื่อผลงานวิจัย / บทความวิจัย	ผู้วิจัย	แหล่งตีพิมพ์เผยแพร่
	System of the Instructional Innovation Enhancing Thai language Literacy for Students in Primary Schools Located in the Border Area, in Ratchaburi, Thailand: Participatory Project Collaborated with Local Teachers	ผศ.ดารารวรรณ ญาณะนันท์ อ.สถาพร จะนู	Computer, The Internet and Management, V. 26 No. 1 January-April, 2018 pp. 123-128
63	ผลการใช้หอยเชอรี่ป่นในอาหารต่อสมรรถนะการผลิตไข่และค่าโลหิตวิทยาของนกกกระทุงญี่ปุ่น	อ.ดร.พุทธพร พุ่มโรจน์ อ.ดร.นิชนันท์ ชูเกิด	วารสารแก่นเกษตร ฉบับพิเศษ 1 : (2561)
64	ตำราเรื่อง เคมีเชิงวิเคราะห์ 1	ผศ.รพีพรรณ ก่องตุม	ผลงานที่ผ่านการพิจารณา การขอตำแหน่งทางวิชาการ (ผู้ช่วยศาสตราจารย์) มติการประชุมสภามหาวิทยาลัย ครั้งที่ 13/2560 วันที่ 22 ธันวาคม 2560
65	การวิจัย “การจัดทำระบบควบคุมคุณภาพและมาตรฐานสินค้าสิ่งบ่งชี้ทางภูมิศาสตร์สินค้าสับปรดบ้านคาและมะพร้าวน้ำหอมราชบุรี”	อ.ดร.ครองศักดิ์ ภัคธนกนก	ได้รับการคัดเลือกจากกรมทรัพย์สินทางปัญญา
66	การวิจัย “สำรวจความพึงพอใจของผู้รับบริการขององค์กรปกครองส่วนท้องถิ่นจังหวัดราชบุรี สมุทรสงคราม และกาญจนบุรี”	อ.ดร.ครองศักดิ์ ภัคธนกนก	ได้รับการคัดเลือกจากองค์กรปกครองส่วนจังหวัดราชบุรี สมุทรสงคราม และกาญจนบุรี
67	การปรับปรุงสมบัติเชิงกลของยางธรรมชาติด้วยเปลือกหอยแมลงภู่	อ.ดร.ประพนธ์ เลิศลอย ปัญญาชัย	การประชุมวิชาการระดับชาติราชภัฏหมู่บ้านจอมบึงวิจัยครั้งที่ 6 วันที่ 1 มี.ค. 2561
68	ศึกษาปริมาณของเส้นใยหญ้าคาที่ส่งผลต่อสมบัติเชิงกลของยางธรรมชาติ	อ.ดร.ประพนธ์ เลิศลอย ปัญญาชัย	การประชุมวิชาการระดับชาติราชภัฏหมู่บ้านจอมบึงวิจัยครั้งที่ 6 วันที่ 1 มี.ค. 2561
69	อิทธิพลของเส้นใยกากมะพร้าวที่ส่งผลต่อสมบัติเชิงกลของยางธรรมชาติ	อ.ดร.ประพนธ์ เลิศลอย ปัญญาชัย	การประชุมวิชาการระดับชาติราชภัฏหมู่บ้านจอมบึงวิจัยครั้งที่ 6 วันที่ 1 มี.ค. 2561
70	การปรับปรุงสมบัติเชิงกลของยางธรรมชาติ	อ.ดร.ประพนธ์ เลิศลอย	การประชุมวิชาการระดับชาติราชภัฏ



ลำดับที่	ชื่อผลงานวิจัย / บทความวิจัย	ผู้วิจัย	แหล่งตีพิมพ์เผยแพร่
	ด้วยอนุภาคผงเซรามิกส์และซีลีออย	ปัญญาชัย	หมู่บ้านจอมบึงวิจัย ครั้งที่ 6 วันที่ 1 มี.ค. 2561
71	ศึกษาปริมาณของซังข้าวโพดที่ส่งผลต่อสมบัติเชิงกลของยางธรรมชาติ	อ.ดร.ประพนธ์ เลิศลอย ปัญญาชัย	การประชุมวิชาการระดับชาติราชภัฏ หมู่บ้านจอมบึงวิจัย ครั้งที่ 6 วันที่ 1 มี.ค. 2561
72	อิทธิพลของใบอ้อยที่ส่งผลต่อสมบัติเชิงกลของยางธรรมชาติ	อ.ดร.ประพนธ์ เลิศลอยปัญญาชัย	การประชุมวิชาการระดับชาติราชภัฏ หมู่บ้านจอมบึงวิจัย ครั้งที่ 6 วันที่ 1 มี.ค. 2561
73	การปรับปรุงสมบัติเชิงกลของยางธรรมชาติด้วยอนุภาคผงเซรามิกส์	อ.ดร.ประพนธ์ เลิศลอยปัญญาชัย	การประชุมวิชาการระดับชาติราชภัฏ หมู่บ้านจอมบึงวิจัย ครั้งที่ 6 วันที่ 1 มี.ค. 2561
74	การศึกษาเบื้องต้นของการกำจัดความกระด้างในน้ำบาดาลในมหาวิทยาลัยราชภัฏหมู่บ้านจอมบึงโดยใช้วิธีการรวมตะกอนด้วยไฟฟ้าโดยใช้แผ่นอลูมิเนียมเป็นขั้วไฟฟ้า	อ.ดร.สันติ รักษาวงศ์	การประชุมวิชาการระดับชาติราชภัฏ หมู่บ้านจอมบึงวิจัย ครั้งที่ 6 วันที่ 1 มี.ค. 2561
75	ลักษณะโครงข่ายแก้วและสมบัติการเปล่งแสงที่ปรับเปลี่ยนได้ของแก้วลิเทียมแลนทานัมบอเรตที่เจือด้วยไอออนของเพอร์ซีโอดีเนียม	อ.เอกพล แก้วนวม	การประชุมวิชาการระดับชาติราชภัฏ หมู่บ้านจอมบึงวิจัย ครั้งที่ 6 วันที่ 1 มี.ค. 2561
76	การปรับปรุงสมบัติเชิงกลของยางธรรมชาติด้วยแคลบ	อ.ดร.ประพนธ์ เลิศลอยปัญญาชัย อ.ณิชากร ปทุมรังสรรค์	การประชุมวิชาการระดับชาติราชภัฏ หมู่บ้านจอมบึงวิจัย ครั้งที่ 6 วันที่ 1 มี.ค. 2561
77	สัมประสิทธิ์การกลดลอนเชิงมวลภาคตัดขวางเชิงอะตอมและอิเล็กทรอนิกส์ของวัสดุทันตกรรมเรซินคอมโพสิตและฟันปลอม	อ.ฐานสพล ปรีชาญาณ	การประชุมวิชาการระดับชาติราชภัฏ หมู่บ้านจอมบึงวิจัย ครั้งที่ 6 วันที่ 1 มี.ค. 2561
78	การศึกษาลักษณะทางกายภาพและสารพอลิเมอร์ของสับประรดพันธุ์ MD2 ที่ปลูกในจังหวัดประจวบคีรีขันธ์และจังหวัดราชบุรี	อ.ณิชากร ปทุมรังสรรค์	การประชุมวิชาการระดับชาติราชภัฏ หมู่บ้านจอมบึงวิจัย ครั้งที่ 6 วันที่ 1 มี.ค. 2561
79	แคโรทีนอยด์ของปลาสดหินแก้มดำ	อ.นันทพร เกตุเลขา	การประชุมวิชาการระดับชาติราชภัฏ หมู่บ้านจอมบึงวิจัย ครั้งที่ 6 วันที่ 1 มี.ค. 2561
80	การแยกและคัดเลือกเชื้อไรโบซาลิสที่สามารลดก๊าซไฮโดรเจนซัลไฟด์ในถังหมักก๊าซชีวภาพ	อ.ศุภลักษณ์ สุตขาว	การประชุมวิชาการระดับชาติราชภัฏ หมู่บ้านจอมบึงวิจัย ครั้งที่ 6 วันที่ 1 มี.ค. 2561



ลำดับที่	ชื่อผลงานวิจัย / บทความวิจัย	ผู้วิจัย	แหล่งตีพิมพ์เผยแพร่
81	การประเมินคุณภาพดินเพื่อเพาะปลูก สับปรดในจังหวัดราชบุรี	อ.ณิชากร ปทุมรังสรรค์	การประชุมวิชาการระดับชาติราชภัฏ หมู่บ้านจอมบึงวิจัย ครั้งที่ 6 วันที่ 1 มี.ค. 2561
82	การพัฒนาสื่อการเรียนรู้คณิตศาสตร์ระดับ ประถมศึกษาบนแท็บเล็ตโดยเน้น กระบวนการจัดการเรียนรู้โดยใช้สมอง เป็นฐาน	อ.ดร.บุรินทร์ นรินทร์ อ.ดร.นพดล ทุมเชื้อ	การประชุมวิชาการระดับชาติราชภัฏ หมู่บ้านจอมบึงวิจัย ครั้งที่ 6 วันที่ 1 มี.ค. 2561
83	การศึกษาความต้องการและแรงจูงใจในการ เข้าศึกษาต่อระดับปริญญาโทสาขา นวัตกรรมและการจัดการเรียนรู้คณิตศาสตร์ ในพื้นที่ภาคตะวันตก	อ.ดร.นพดล ทุมเชื้อ อ.ดร.เชาวฤทธิ์ พันธุ์ทอง อ.เรืองอุไร ตัณฑ์เจริญรัตน์	การประชุมวิชาการระดับชาติราชภัฏ หมู่บ้านจอมบึงวิจัย ครั้งที่ 6 วันที่ 1 มี.ค. 2561
84	การศึกษาคุณภาพของบทเรียนคอมพิวเตอร์ ช่วยสอนการตกแต่งภาพด้วยโปรแกรมเพ้นท์	อ.ดร.เมตตา คงคากุล	การประชุมวิชาการระดับชาติราชภัฏ หมู่บ้านจอมบึงวิจัย ครั้งที่ 6 วันที่ 1 มี.ค. 2561
85	การศึกษาคุณภาพของบทเรียนคอมพิวเตอร์ ช่วยสอนการจัดการบัญชีครัวเรือนด้วย โปรแกรมไมโครซอฟต์เอกเซล	อ.ดร.เมตตา คงคากุล	การประชุมวิชาการระดับชาติราชภัฏ หมู่บ้านจอมบึงวิจัย ครั้งที่ 6 วันที่ 1 มี.ค. 2561
86	การศึกษาคุณภาพของบทเรียนคอมพิวเตอร์ ช่วยสอนการสร้างหนังสืออิเล็กทรอนิกส์	อ.ดร.เมตตา คงคากุล	การประชุมวิชาการระดับชาติราชภัฏ หมู่บ้านจอมบึงวิจัย ครั้งที่ 6 วันที่ 1 มี.ค. 2561
87	การพัฒนาสื่อการเรียนรู้คณิตศาสตร์บน ฐานข้อมูลออนไลน์เรื่อง “รูปสี่เหลี่ยม” ระดับชั้นประถมศึกษา	อ.ดร.นพดล ทุมเชื้อ อ.อดิศักดิ์ โชนอก	การประชุมวิชาการระดับชาติราชภัฏ หมู่บ้านจอมบึงวิจัย ครั้งที่ 6 วันที่ 1 มี.ค. 2561
88	การรับผิดชอบต่อสาธารณะของสถานศึกษา ระดับการศึกษาภาคบังคับต่อการจัด การศึกษาคณิตศาสตร์	อ.ดร.นพดล ทุมเชื้อ	การประชุมวิชาการระดับชาติราชภัฏ หมู่บ้านจอมบึงวิจัย ครั้งที่ 6 วันที่ 1 มี.ค. 2561
89	การพัฒนาศูนย์รวมแหล่งท่องเที่ยวโดยใช้ เทคโนโลยีเสมือนจริงผ่านอุปกรณ์ อิเล็กทรอนิกส์แบบพกพาเพื่อส่งเสริมการ ท่องเที่ยวแบบยั่งยืนในเขตจังหวัดราชบุรี	อ.ดร.เมตตา คงคากุล อ.ดร.บุรินทร์ นรินทร์	การประชุมวิชาการระดับชาติราชภัฏ หมู่บ้านจอมบึงวิจัย ครั้งที่ 6 วันที่ 1 มี.ค. 2561
90	การใช้ประโยชน์จากเก่าปาล์มและอนุภาค ผงหินเป็นสารตัวเติมในยางธรรมชาติเพื่อ ปรับปรุงสมบัติเชิงกล	อ.ดร.ประพนธ์ เลิศลอยปัญญาชัย	การประชุมวิชาการมหาวิทยาลัย เทคโนโลยี ราชมงคล ครั้งที่ 9 วันที่ 8-9 สิงหาคม 2560



ลำดับที่	ชื่อผลงานวิจัย / บทความวิจัย	ผู้วิจัย	แหล่งตีพิมพ์เผยแพร่
91	The Genetic Variation of the Indigenous Rice Landraces in Western Thailand Based on the Partial <i>CatA</i> Gene	อ.ปริญญ์ พันธุ์งาม	International Scientific Conference on Engineering and Applied Sciences ระหว่างวันที่ 27-29 มิถุนายน 2561 ณ Okinawa Japan
92	Synthesis-temperature effect on the luminescence under light and UV excitation of Eu^{3+} doped lithium lanthanum borate phosphor	อ.เอกพล แก้วนวนม	Materials Today Proceeding 5 (2018) pp.15086-15091
93	Comparative luminescence study of LaBM_0O_6 : Tb Phosphor under VIS and Near-UV excitation for green photonic applications	อ.เอกพล แก้วนวนม	Materials Today Proceeding 5 (2018) pp.13940-13947
94	Luminescence study and Judd-Ofelt analysis of Nd^{3+} doped lithium lanthanum borate glass for green laser device	อ.เอกพล แก้วนวนม	Materials Today Proceeding 5 (2018) pp.13954-13962
95	Effect of Degumming Factors: Type and Concentration of Alkali Solutions, Time, and Temperature on Silk Fibers	อ.ณิชากร ปทุมรังสรรค์	International Scientific Conference on Engineering and Applied Sciences ระหว่างวันที่ 27-29 มิถุนายน 2561 ณ Okinawa Japan
96	องค์ประกอบแผ่นกระเบื้องยางปูพื้นผสมผงหินยางมะตอย	อ.ดร.ประพนธ์ เลิศลอยปัญญาชัย	อนุสิทธิบัตร
97	Common Fixed Point Theorems Via CLRg Property in Complete Fuzzy Metric-like Spaces	อ.ดร.ภูมินทร์ สุมาลัย	The 12 th International Conference on Computational and Mathematical Methods in Science and Engineering July 9-14, 2018 ประเทศสเปน
98	อิทธิพลของอุณหภูมิและเวลาในการสังเคราะห์ที่มีผลต่อโครงสร้างของสารประกอบลิเทียมแลนทานัมบอเรต	เอกพล แก้วนวนม	วารสารวิจัยมหาวิทยาลัยราชภัฏหมู่บ้านจอมบึง ปีที่ 5 ฉบับที่ 2 ตุลาคม 2560- มีนาคม 2561



ลำดับที่	ชื่อผลงานวิจัย / บทความวิจัย	ผู้วิจัย	แหล่งตีพิมพ์เผยแพร่
99	พฤษภาคมสตร์พื้นบ้านของชาวกะเหรี่ยง หมู่บ้านห้วยน้ำหนัก ตำบลตะนาวศรี อำเภอสวนผึ้ง จังหวัดราชบุรี	อ.ดร.กรกนก ตั้งจิตมั่น	วารสารพฤกษศาสตร์ไทย ปีที่ 9 ฉบับที่ 2 กรกฎาคม – ธันวาคม 2560
100	Development of Sm ³⁺ doped ZnO-Al ₂ O ₃ -BaO-B ₂ O ₃ glasses for optical gain medium	อ.เอกพล แก้วนวม	Journal of Non-Crystalline Solids
101	Energy transfer based emission analysis of Eu ³⁺ doped Gd ₂ O ₃ -CaO-SiO ₂ -B ₂ O ₃ glasses for laser and X-rays detection material applications	อ.เอกพล แก้วนวม	Journal of Luminescence
102	Combination of Superheated Steam Explosion and Alkaline Autoclaving Pretreatment for Improvement of Enzymatic Digestibility of the Oil Palm Tree Residues as Alternative Sugar Sources	อ.ดร.เสาวนีย์ ชูจิตร	Waste and Biomass Valorization Published online: 24 April 2018
103	Optimization of Acid Hydrolysis of Pineapple Leaf Residue and Bioconversion to Ethanol by Saccharomyces Cerevisiae	อ.ดร.เสาวนีย์ ชูจิตร	Cellulose Chemistry and Technology 52 (3-4), 247-257 (2018)
104	การพัฒนาบรรจุภัณฑ์สำหรับสับปรดและผลิตภัณฑ์แปรรูปสับปรดจังหวัดราชบุรี	อ.สุจิตตรา จันทร์ลอย อ.สุธิดา ปรีชานนท์	การประชุมวิชาการระดับชาติราชภัฏ หมู่บ้านจอมบึงวิจัย ครั้งที่ 6 วันที่ 1 มี.ค. 2561
105	ประสิทธิภาพของบทเรียนคอมพิวเตอร์ช่วยสอนเทคนิคการอ่านภาษาอังกฤษต่อความเข้าใจในการอ่านเพื่อความเข้าใจ	อ.ทรงเกียรติ อิงคามระธร	การประชุมวิชาการระดับชาติราชภัฏ หมู่บ้านจอมบึงวิจัย ครั้งที่ 6 วันที่ 1 มี.ค. 2561
106	การถอดบทเรียนและการศึกษารูปแบบการเรียนรู้ของ Smart Farmer ต้นแบบด้านการปลูกสับปรดในจังหวัดราชบุรี	อ.ทรงเกียรติ อิงคามระธร	การประชุมวิชาการระดับชาติราชภัฏ หมู่บ้านจอมบึงวิจัย ครั้งที่ 6 วันที่ 1 มี.ค. 2561
107	การพัฒนาสมรรถภาพการสร้างสื่อการสอนเพื่อเสริมสร้างคุณลักษณะอันพึงประสงค์ของนักเรียนตามหลักสูตรแกนกลางการศึกษาขั้นพื้นฐาน พุทธศักราช 2551 ของครูในสถานศึกษาขั้นพื้นฐานจังหวัด	อ.ดร.จรินทร์ งามแมน	การประชุมวิชาการระดับชาติราชภัฏ หมู่บ้านจอมบึงวิจัย ครั้งที่ 6 วันที่ 1 มี.ค. 2561



ลำดับที่	ชื่อผลงานวิจัย / บทความวิจัย	ผู้วิจัย	แหล่งตีพิมพ์เผยแพร่
	ราชบุรี		
108	การพัฒนาหลักสูตรฝึกอบรมศิลปะมวยไทยสำหรับข้าราชการตำรวจ	ผศ.ดร.ชัยฤทธิ์ ศิลาเดช	การประชุมวิชาการระดับชาติราชภัฏหมู่บ้านจอมบึงวิจัย ครั้งที่ 6 วันที่ 1 มี.ค. 2561
109	พฤติกรรมการออกกำลังกายของนักศึกษาสาขาวิชาพลศึกษา ภาคเรียนที่ 1/2558 มหาวิทยาลัยราชภัฏหมู่บ้านจอมบึง	อ.นิตยา เรืองมาก	การประชุมวิชาการระดับชาติราชภัฏหมู่บ้านจอมบึงวิจัย ครั้งที่ 6 วันที่ 1 มี.ค. 2561
110	การศึกษาความต้องการช่วยเหลือในการทำวิจัยในชั้นเรียนของนักศึกษาหลักสูตรครุศาสตรบัณฑิต มหาวิทยาลัยราชภัฏหมู่บ้านจอมบึง	อ.เทวเดช ห้วยหงษ์ทอง อ.สมภัสสร บัวรอด	การประชุมวิชาการระดับชาติราชภัฏหมู่บ้านจอมบึงวิจัย ครั้งที่ 6 วันที่ 1 มี.ค. 2561
111	การพัฒนาแบบฝึกทักษะการเขียนสะกดคำพื้นฐานภาษาอังกฤษ สำหรับชั้นประถมศึกษาปีที่ 5 โรงเรียนเทศบาล 2 (วัดช่องลม) จังหวัดราชบุรี	อ.ดร.ถาวร เส็งเอียด	การประชุมวิชาการระดับชาติราชภัฏหมู่บ้านจอมบึงวิจัย ครั้งที่ 6 วันที่ 1 มี.ค. 2561
112	ประสิทธิภาพในการปฏิบัติหน้าที่ของผู้สำเร็จการศึกษาหลักสูตรครุศาสตรบัณฑิต สาขาวิชาการประถมศึกษา คณะครุศาสตร์ มหาวิทยาลัยราชภัฏหมู่บ้านจอมบึง	อ.ภุมรินทร์ ขวนชม	การประชุมวิชาการระดับชาติราชภัฏหมู่บ้านจอมบึงวิจัย ครั้งที่ 6 วันที่ 1 มี.ค. 2561
113	ภาวะผู้นำทางวิชาการของผู้บริหารสถานศึกษาที่ส่งผลต่อการจัดการเรียนการสอนของครูในสถานศึกษาสังกัดสำนักงานเขตพื้นที่การศึกษามัธยมศึกษาเขต 8 จังหวัดราชบุรี	อ.ดร.ชวน ภารังกุล	การประชุมวิชาการระดับชาติราชภัฏหมู่บ้านจอมบึงวิจัย ครั้งที่ 6 วันที่ 1 มี.ค. 2561
114	การศึกษาความสัมพันธ์ระหว่างบทบาทผู้บริหารสถานศึกษากับการประพฤติดนตามจรรยาบรรณวิชาชีพของครูในสังกัดสำนักงานเขตพื้นที่การศึกษาประถมศึกษา ราชบุรี เขต 1	อ.ดร.พรศักดิ์ สุจริตรักษ์	การประชุมวิชาการระดับชาติราชภัฏหมู่บ้านจอมบึงวิจัย ครั้งที่ 6 วันที่ 1 มี.ค. 2561
115	การศึกษาสภาพการบริหารแหล่งเรียนรู้ของสถานศึกษา สังกัดสำนักงานเขตพื้นที่การศึกษาประถมศึกษา ราชบุรี เขต 1	อ.ดร.พรศักดิ์ สุจริตรักษ์	การประชุมวิชาการระดับชาติราชภัฏหมู่บ้านจอมบึงวิจัย ครั้งที่ 6 วันที่ 1 มี.ค. 2561
116	การประเมินกระแสหลักเพื่อการพัฒนาองค์กร	อ.สมภัสสร บัวรอด อ.เทวเดช ห้วยหงษ์ทอง	การประชุมวิชาการระดับชาติราชภัฏหมู่บ้านจอมบึงวิจัย



ลำดับที่	ชื่อผลงานวิจัย / บทความวิจัย	ผู้วิจัย	แหล่งตีพิมพ์เผยแพร่
			ครั้งที่ 6 วันที่ 1 มี.ค. 2561
117	การขับเคลื่อนการศึกษาในระดับโรงเรียน ด้วยชุมชนการเรียนรู้ทางวิชาชีพ	อ.การณัฐพิชชา กษกานน	การประชุมวิชาการระดับชาติราชภัฏ หมู่บ้านจอมบึงวิจัย ครั้งที่ 6 วันที่ 1 มี.ค. 2561
118	โครงการการจัดการองค์ความรู้ภูมิปัญญา ท้องถิ่นโดยการมีส่วนร่วมของชุมชนบ้าน ห้วยน้ำขาว ตำบลบ้านคา อำเภอบ้านคา จังหวัดราชบุรี	ผศ.วรลักษณ์ กรรณวัฒน์	การประชุมวิชาการระดับชาติราชภัฏ หมู่บ้านจอมบึงวิจัย ครั้งที่ 6 วันที่ 1 มี.ค. 2561
119	ความหลากหลายในการใช้ภาษา	อ.ทรงเกียรติ อิงคามระธร	การประชุมวิชาการระดับชาติราชภัฏ หมู่บ้านจอมบึงวิจัย ครั้งที่ 6 วันที่ 1 มี.ค. 2561
120	ปัจจัยความต่างของการใช้ภาษาในสังคม	อ.ทรงเกียรติ อิงคามระธร	การประชุมวิชาการระดับชาติราชภัฏ หมู่บ้านจอมบึงวิจัย ครั้งที่ 6 วันที่ 1 มี.ค. 2561
121	สมอกับการเรียนรู้ภาษาของมนุษย์	อ.อินธิรา เกื้อเสนาะ	การประชุมวิชาการระดับชาติราชภัฏ หมู่บ้านจอมบึงวิจัย ครั้งที่ 6 วันที่ 1 มี.ค. 2561
122	ความพึงพอใจของผู้ใช้บัณฑิตที่มีต่อ บัณฑิตใหม่หลักสูตรประกาศนียบัตร บัณฑิต สาขาวิชาชีพครู มหาวิทยาลัย ราชภัฏหมู่บ้านจอมบึง ปีการศึกษา 2559	อ.พิชญ วรดิษฐ์	การประชุมวิชาการระดับชาติราชภัฏ หมู่บ้านจอมบึงวิจัย ครั้งที่ 6 วันที่ 1 มี.ค. 2561
123	ความพึงพอใจของนักศึกษาชั้นปีสุดท้ายต่อ คุณภาพหลักสูตรระดับประกาศนียบัตร บัณฑิต สาขาวิชาชีพครู มหาวิทยาลัย ราชภัฏหมู่บ้านจอมบึง ปีการศึกษา 2559	ผศ.ดร.กิตติคม คาวีรัตน์	การประชุมวิชาการระดับชาติราชภัฏ หมู่บ้านจอมบึงวิจัย ครั้งที่ 6 วันที่ 1 มี.ค. 2561
124	ปัจจัยที่ส่งผลต่อการตัดสินใจของนักศึกษา ในการเข้าศึกษาต่อหลักสูตรประกาศนียบัตร บัณฑิต สาขาวิชาชีพครู มหาวิทยาลัย ราชภัฏหมู่บ้านจอมบึง	อ.วรรณะ บุชบา	การประชุมวิชาการระดับชาติราชภัฏ หมู่บ้านจอมบึงวิจัย ครั้งที่ 6 วันที่ 1 มี.ค. 2561
125	การจัดการเรียนรู้โดยใช้การแสดงบทบาท สมมติเพื่อพัฒนาทักษะการพูดภาษาอังกฤษ ของนักเรียนชั้นมัธยมศึกษาปีที่ 1 โรงเรียน เทศบาล 2 (วัดช่องลม) จังหวัดราชบุรี	อ.อินธิรา เกื้อเสนาะ	การประชุมวิชาการระดับชาติราชภัฏ หมู่บ้านจอมบึงวิจัย ครั้งที่ 6 วันที่ 1 มี.ค. 2561
126	ปัจจัยที่ส่งผลต่อผลการทดสอบทาง	อ.ดร.เกศินี โสขุมา	การประชุมนำเสนอผลงานวิจัย



ลำดับที่	ชื่อผลงานวิจัย / บทความวิจัย	ผู้วิจัย	แหล่งตีพิมพ์เผยแพร่
	การศึกษาระดับชาติขั้นพื้นฐานตามมาตรฐานการประกันคุณภาพด้านผู้เรียนในระดับชั้นประถมศึกษาปีที่ 6 ของโรงเรียนในเขตพื้นที่การศึกษาประถมศึกษาราชบุรี		บัณฑิตศึกษาระดับชาติ มหาวิทยาลัยราชภัฏอุตรธานี ครั้งที่ 11 วันที่ 16 ธ.ค. 2560
127	การประเมินโครงการปลอดภัยของโรงเรียนอนุบาลราชบุรีโดยใช้รูปแบบการประเมิน CIPPI	ผศ.ดร.ชัยฤทธิ์ ศีลาเดช	การประชุมวิชาการระดับชาติ ครั้งที่ 2 มหาวิทยาลัยราชภัฏกาญจนบุรี ประจำปี 2560 วันที่ 24 พ.ย. 2560
128	การพิจารณาบทเรียนคอมพิวเตอร์มัลติมีเดียเรื่องพลเมืองดีในวิถีประชาธิปไตย ชั้นประถมศึกษาปีที่ 3 กลุ่มเครือข่ายโพธารามที่ 5 สำนักงานเขตพื้นที่การศึกษาราชบุรี เขต 2	อ.ดร.เกศินี โสขุมา	การประชุมวิชาการระดับชาติ ครั้งที่ 2 มหาวิทยาลัยราชภัฏกาญจนบุรี ประจำปี 2560 วันที่ 24 พ.ย. 2560
129	การศึกษาศาสนาความสามารถในการอ่าน - การเขียนภาษาอังกฤษและแรงจูงใจต่อการเรียนภาษาอังกฤษของนักเรียนชั้นประถมศึกษาปีที่ 4 โรงเรียนบ้านหนองแก (สามัคคีวิทยา) โดยใช้วิธีสอนตามแนวทฤษฎีการสอนแบบอรรถฐานด้วยอรรถลักษณะของนิทาน	อ.ดร.สงวนศรี ไทรอค	การประชุมวิชาการระดับชาติ SMARTS ครั้งที่ 8 วันที่ 22 มิ.ย. 2561
130	การศึกษาศาสนาความสามารถในการฟัง - การพูดภาษาอังกฤษและความสนใจต่อการเรียนภาษาอังกฤษของนักเรียนชั้นประถมศึกษาปีที่ 2 โรงเรียนบ้านหนองปล้องโดยใช้วิธีสอนภาษาเพื่อการสื่อสารด้วยกิจกรรมเพลงและเกม	อ.ดร.สงวนศรี ไทรอค	การประชุมวิชาการระดับชาติ SMARTS ครั้งที่ 8 วันที่ 22 มิ.ย. 2561
131	การศึกษาศาสนาความสามารถในการอ่าน - การเขียนภาษาอังกฤษและแรงจูงใจต่อการเรียนภาษาอังกฤษของนักเรียนชั้นประถมศึกษาปีที่ 4 โรงเรียนชุมชนวัดกลางวังเย็น (เริ่มประชานุกุล) โดยใช้วิธีสอนตามแนวทฤษฎีการสอนภาษาเพื่อการสื่อสารของคิธ จอห์นสัน	อ.ดร.สงวนศรี ไทรอค	การประชุมวิชาการระดับชาติ SMARTS ครั้งที่ 8 วันที่ 22 มิ.ย. 2561
132	การศึกษาศาสนาความสามารถในการฟัง - การพูดภาษาอังกฤษและแรงจูงใจต่อการเรียนภาษาอังกฤษของนักเรียนชั้นประถมศึกษาปีที่	อ.ดร.สงวนศรี ไทรอค	การประชุมวิชาการระดับชาติ SMARTS ครั้งที่ 8 วันที่ 22 มิ.ย. 2561



ลำดับที่	ชื่อผลงานวิจัย / บทความวิจัย	ผู้วิจัย	แหล่งตีพิมพ์เผยแพร่
	5 โรงเรียนบ้านตลาดควาย (ประชาชนกุล) โดยใช้วิธีสอนตามแนวทฤษฎีการสอนภาษา แบบอรรถฐานด้วยอรรถลักษณะของนิทาน		
133	การศึกษาความสามารถในการฟัง - การพูด ภาษาอังกฤษและความสนใจต่อการเรียน ภาษาอังกฤษของนักเรียนระดับชั้นอนุบาล 2 ศูนย์พัฒนาเด็กก่อนวัยเรียนชุมชนบ้านมั่นคง สวนพุด กรุงเทพมหานครโดยใช้วิธีสอนตาม แนวทฤษฎีการสอนภาษาแบบอรรถฐานด้วย อรรถลักษณะของนิทาน	อ.ดร.สงวนศรี โทรอค	การประชุมวิชาการระดับชาติ SMARTS ครั้งที่ 8 วันที่ 22 มิ.ย. 2561
134	การศึกษาความสามารถในการฟัง - การพูด ภาษาอังกฤษและเจตคติต่อการเรียน ภาษาอังกฤษของนักเรียนชั้นประถมศึกษาปีที่ ที่ 5 โรงเรียนวัดเขาขลุ่ยโดยใช้วิธีสอนตาม แนวทฤษฎีการสอนภาษาแบบอรรถฐานด้วย อรรถลักษณะของนิทานพื้นบ้าน	อ.ดร.สงวนศรี โทรอค	การประชุมวิชาการระดับชาติ SMARTS ครั้งที่ 8 วันที่ 22 มิ.ย. 2561
135	การศึกษาความสามารถในการอ่าน - การ เขียนภาษาอังกฤษและเจตคติต่อการเรียน ภาษาอังกฤษของนักเรียนชั้นมัธยมศึกษาปีที่ 5 โรงเรียนดำนทับตะโกราษฎร์อุปถัมภ์โดย ใช้วิธีสอนตามแนวทฤษฎีการสอนภาษาแบบ อรรถฐานด้วยอรรถลักษณะของข่าว หนังสือพิมพ์	อ.ดร.สงวนศรี โทรอค	การประชุมวิชาการระดับชาติ SMARTS ครั้งที่ 8 วันที่ 22 มิ.ย. 2561
136	การศึกษาความสามารถในการฟัง - การพูด ภาษาอังกฤษและแรงจูงใจต่อการเรียน ภาษาอังกฤษของนักเรียนชั้นประถม โรงเรียนบ้านคลองโยงโดยใช้วิธีใช้วิธีสอน ด้วยกิจกรรมเพลงจากสื่อวีดิทัศน์	อ.ดร.สงวนศรี โทรอค	การประชุมวิชาการระดับชาติ SMARTS ครั้งที่ 8 วันที่ 22 มิ.ย. 2561
137	การศึกษาความสามารถในการอ่าน - การ เขียนภาษาอังกฤษและเจตคติต่อการเรียน ภาษาอังกฤษของนักเรียนชั้นมัธยมศึกษาปีที่ 3 โรงเรียนหนองรีประชานิมิตโดยใช้วิธีสอน	อ.ดร.สงวนศรี โทรอค	การประชุมวิชาการระดับชาติ SMARTS ครั้งที่ 8 วันที่ 22 มิ.ย. 2561



ลำดับที่	ชื่อผลงานวิจัย / บทความวิจัย	ผู้วิจัย	แหล่งตีพิมพ์เผยแพร่
	ตามแนวทฤษฎีการสอนภาษาแบบบูรณาการด้วยอรรถลักษณะของข่าวหนังสือพิมพ์		
138	การศึกษาสมรรถนะของผู้บริหารสถานศึกษา สังกัดสำนักงานเขตพื้นที่การศึกษาประถมศึกษาราชบุรี เขต 2	อ.ดร.อนงค์ สระบัว	วารสารวิจัยมหาวิทยาลัยราชภัฏหมู่บ้านจอมบึง ปีที่ 6 ฉบับที่ 1 มกราคม 2561- มิถุนายน 2561
139	การศึกษาการปฏิบัติบทบาทหน้าที่ตามจรรยาบรรณของวิชาชีพของผู้บริหารสถานศึกษา สังกัดสำนักงานเขตพื้นที่การศึกษาประถมศึกษาราชบุรี เขต 2	อ.ดร.อนงค์ สระบัว	วารสารวิจัยมหาวิทยาลัยราชภัฏหมู่บ้านจอมบึง ปีที่ 6 ฉบับที่ 1 มกราคม 2561- มิถุนายน 2561
140	การประเมินหลักสูตรครุศาสตรมหาบัณฑิตสาขาวิชาวิจัยและประเมินผลการศึกษาหลักสูตรปรับปรุง พ.ศ. 2554 มหาวิทยาลัยราชภัฏหมู่บ้านจอมบึง	ผศ.ดร.ชัยฤทธิ์ ศิลาเดช	วารสารวิจัยมหาวิทยาลัยราชภัฏหมู่บ้านจอมบึง ปีที่ 6 ฉบับที่ 1 มกราคม 2561- มิถุนายน 2561
141	ปัจจัยเชิงสาเหตุที่มีผลต่อแรงจูงใจใฝ่สัมฤทธิ์ทางการเรียนของนักเรียนระดับประกาศนียบัตร วิชาชีพชั้นปีที่ 1 วิทยาลัยเทคนิคราชบุรี	อ.ดร.เกศินี โสขุมา	วารสารวิจัยมหาวิทยาลัยราชภัฏหมู่บ้านจอมบึง ปีที่ 6 ฉบับที่ 1 มกราคม 2561- มิถุนายน 2561
142	พุทธวิธีกับการบริหารการศึกษา	ผศ.ดร.พัชรวาลัย สังข์ศรี	Veridian E-Journal Silpakorn University ปีที่ 11 ฉบับที่ 1 เดือนมกราคม-เมษายน 2561
143	แนวทางการเสริมสร้างอัตลักษณ์ตราสินค้า สืบประวัติจังหวัดราชบุรีที่สัมพันธ์กับคุณลักษณะเฉพาะตามเกณฑ์สิ่งบ่งชี้ทางภูมิศาสตร์	ผศ.ดร.สัจจา ไกรสรรัตน์	การประชุมวิชาการระดับชาติราชภัฏหมู่บ้านจอมบึงวิจัย ครั้งที่ 6 วันที่ 1 มี.ค. 2561
144	เจตคติการวิจัยของอาจารย์ประจำหลักสูตรปริญญาตรีสายปฏิบัติการ สถาบันการอาชีวศึกษาภาคกลาง 4 สังกัดสำนักงานคณะกรรมการการอาชีวศึกษา	อ.ดร.พนารัตน์ แสงวิจิตร	การประชุมวิชาการระดับชาติราชภัฏหมู่บ้านจอมบึงวิจัย ครั้งที่ 6 วันที่ 1 มี.ค. 2561
145	การจัดสภาพแวดล้อมการเรียนรู้แบบ Active Learning ผ่านสื่อดิจิทัล	อ.ดร.พนารัตน์ แสงวิจิตร	การประชุมวิชาการระดับชาติราชภัฏหมู่บ้านจอมบึงวิจัย ครั้งที่ 6 วันที่ 1 มี.ค. 2561



ลำดับที่	ชื่อผลงานวิจัย / บทความวิจัย	ผู้วิจัย	แหล่งตีพิมพ์เผยแพร่
146	สื่อดิจิทัลของผู้เรียนในยุค Generation Z	อ.ดร.พนารัตน์ แสงวิจิตร	การประชุมวิชาการระดับชาติราชภัฏหมู่บ้านจอมบึงวิจัย ครั้งที่ 6 วันที่ 1 มี.ค. 2561
147	การศึกษาภูมิปัญญาท้องถิ่นภายในวัดของจังหวัดราชบุรี	ผศ.ดร.วนิดา ตรีสวัสดิ์	การประชุมวิชาการระดับชาติราชภัฏหมู่บ้านจอมบึงวิจัย ครั้งที่ 6 วันที่ 1 มี.ค. 2561
148	การตั้งชื่อวัดในอำเภอโพธาราม จังหวัดราชบุรี	ผศ.ดร.วนิดา ตรีสวัสดิ์	การประชุมวิชาการระดับชาติราชภัฏหมู่บ้านจอมบึงวิจัย ครั้งที่ 6 วันที่ 1 มี.ค. 2561
149	การเรียนรู้ภูมิปัญญาท้องถิ่นผ่านจิตรกรรมในวัด	ผศ.ดร.วนิดา ตรีสวัสดิ์	การประชุมวิชาการระดับชาติราชภัฏหมู่บ้านจอมบึงวิจัย ครั้งที่ 6 วันที่ 1 มี.ค. 2561
150	ปัจจัยในการดำเนินธุรกิจของวิสาหกิจชุมชนผลิตอาหารเกษตรเพื่อยกระดับคุณภาพเชิงพาณิชย์	ผศ.นงลักษณ์ เพิ่มชาติ	การประชุมวิชาการระดับชาติราชภัฏหมู่บ้านจอมบึงวิจัย ครั้งที่ 6 วันที่ 1 มี.ค. 2561

151	ต้นทุนการปลูกสับปะรดในจังหวัดราชบุรี	ผศ.อรรถพล อูสายพันธ์	การประชุมวิชาการระดับชาติราชภัฏหมู่บ้านจอมบึงวิจัย ครั้งที่ 6 วันที่ 1 มี.ค. 2561
152	การพัฒนาช่องทางการจัดจำหน่ายผลิตภัณฑ์ชุมชนผ่านสื่อพาณิชย์อิเล็กทรอนิกส์ของกลุ่มสตรีเด็กและเยาวชนป็นดินไทยประดิษฐ์ จังหวัดราชบุรี	อ.สุดารัตน์ เทียนน้อย ผศ.ดร.วรรณนา โชคบรรดาลสุข	การประชุมวิชาการระดับชาติราชภัฏหมู่บ้านจอมบึงวิจัย ครั้งที่ 6 วันที่ 1 มี.ค. 2561
153	ช่องทางการจัดจำหน่ายสำหรับสับปะรดอำเภอบ้านคา จังหวัดราชบุรี	ผศ.อัจฉริยา โชติกลาง อ.ดร.กนกวรรณ แสนเมือง	การประชุมวิชาการระดับชาติราชภัฏหมู่บ้านจอมบึงวิจัย ครั้งที่ 6 วันที่ 1 มี.ค. 2561
154	แนวทางการพัฒนาช่องทางการจัดจำหน่ายสำหรับพริกแกงกะเหรี่ยง จังหวัดราชบุรี	ผศ.อัจฉริยา โชติกลาง อ.เจนคณิต สุขสัมฤทธิ์	การประชุมวิชาการระดับชาติราชภัฏหมู่บ้านจอมบึงวิจัย ครั้งที่ 6 วันที่ 1 มี.ค. 2561
155	แนวทางการจัดการขยะมูลฝอยแบบบูรณาการในแหล่งท่องเที่ยวทางธรรมชาติกรณีศึกษาอุทยานแห่งชาติดอยอินทนนท์	อ.ปัญจวิทย์ สามนเสน อ.ชลธิชา พันธุ์สว่าง	การประชุมวิชาการระดับชาติราชภัฏหมู่บ้านจอมบึงวิจัย ครั้งที่ 6 วันที่ 1 มี.ค. 2561
156	บริบทเชิงพื้นที่ของจังหวัดราชบุรีในการ	อ.ดร.ทัศนีย์ นาคเสนีย์	การประชุมวิชาการระดับชาติราชภัฏ



ลำดับที่	ชื่อผลงานวิจัย / บทความวิจัย	ผู้วิจัย	แหล่งตีพิมพ์เผยแพร่
	รองรับการท่องเที่ยวเชิงเกษตรแบบมีส่วนร่วมของชุมชน	อ.ชลธิชา พันธุ์สว่าง	หมู่บ้านจอมบึงวิจัย ครั้งที่ 6 วันที่ 1 มี.ค. 2561
157	การพัฒนาผลิตภัณฑ์การท่องเที่ยวเชิงวัฒนธรรมไท-ยวน ชุมชนบ้านนาขุนแสน อำเภอสวนผึ้ง จังหวัดราชบุรี	ผศ.ชุตีรัตน์ เจริญสุข	การประชุมวิชาการระดับชาติราชภัฏ หมู่บ้านจอมบึงวิจัย ครั้งที่ 6 วันที่ 1 มี.ค. 2561
158	การวัดทักษะทางวิชาชีพของผู้ทำบัญชีกลุ่มวิสาหกิจชุมชนในจังหวัดราชบุรี	อ.ยุพา สระอุณ	การประชุมวิชาการระดับชาติ ครั้งที่ 3 ประจำปี 2561 15-16 กุมภาพันธ์ 2561 มหาวิทยาลัยราชภัฏเทพสตรี
159	พฤติกรรมความคาดหวังและปัจจัยที่ส่งผลต่อการท่องเที่ยวผู้สูงอายุชาวไทยที่เดินทางมาท่องเที่ยวเชิงสุขภาพในเขตภูมิภาคตะวันตก	อ.ดร.ทัศนีย์ นาคเสนีย์	การประชุมวิชาการระดับชาติ ครั้งที่ 3 ประจำปี 2561 15-16 กุมภาพันธ์ 2561 มหาวิทยาลัยราชภัฏเทพสตรี
160	รูปแบบการประกอบการวิสาหกิจชุมชนในกลุ่มจังหวัดภาคตะวันตก	ผศ.นงลักษณ์ เพิ่มชาติ	การประชุมวิชาการระดับชาติ ครั้งที่ 3 ประจำปี 2561 15-16 กุมภาพันธ์ 2561 มหาวิทยาลัยราชภัฏเทพสตรี
161	แนวทางการพัฒนาการท่องเที่ยวผจญภัยด้วยจักรยานเสือภูเขาจังหวัดราชบุรี	ผศ.ดร.สัจจา ไกรศรีรัตน์	การประชุมวิชาการระดับชาติ ครั้งที่ 3 ประจำปี 2561 15-16 กุมภาพันธ์ 2561 มหาวิทยาลัยราชภัฏเทพสตรี

162	Guidelines for Management of Kew Mae Pan and Pha Mon Nature trail, Doi Inthanon National Park, Chiang Mai Province, Northern Thailand	อ.ปัญญาวัฒน์ สามนเสน	The 2 nd International Conference (UNSDGs) December 28-29, 2017
163	กระบวนการสร้างตราสินค้าให้กับตลาดชุมชนโบราณลุ่มน้ำสุพรรณบุรีในฐานะของแหล่งท่องเที่ยว	ผศ.ดร.สัจจา ไกรศรีรัตน์	วารสารวิชาการมนุษยสังคมปริทัศน์ มหาวิทยาลัยราชภัฏเพชรบุรี ปีที่ 19 ฉบับที่ 2 กรกฎาคม – ธันวาคม 2560
164	กลยุทธ์ทางการตลาดที่มีความสัมพันธ์ต่อความสำเร็จในการดำเนินงานของธุรกิจที่พักในจังหวัดราชบุรี	อ.ยุพา สระอุณ	วารสารวิจัยมหาวิทยาลัยราชภัฏหมู่บ้านจอมบึง ปีที่ 5 ฉบับที่ 1 เมษายน – กันยายน 2560



ลำดับที่	ชื่อผลงานวิจัย / บทความวิจัย	ผู้วิจัย	แหล่งตีพิมพ์เผยแพร่
165	แนวทางการพัฒนาเอกลักษณ์ตราสินค้าสำหรับตลาดชุมชนโบราณในฐานะของแหล่งท่องเที่ยว: กรณีศึกษาตลาดร้อยปีสามชุกและตลาดเก่าห้อง จังหวัดสุพรรณบุรี	ผศ.ดร.สัจจา ไกรศรีรัตน์	วารสารรัชต์ภาคย์ ฉบับพิเศษ หน้า 125-142
166	ทუნทางสังคมและการมีส่วนร่วมของชุมชนกรณีศึกษาการท่องเที่ยวโดยชุมชนบ้านผาหมอนอุทยานแห่งชาติดอยอินทนนท์ จังหวัดเชียงใหม่	อ.ชลธิชา พันธุ์สว่าง อ.ปัญญาจรัสมิ์ สามนเสน	วารสารวไลยอลงกรณ์ปริทัศน์ (มนุษยศาสตร์และสังคมศาสตร์) ปีที่ 8 ฉบับที่ 1 มกราคม-เมษายน 2561
167	บทบาทของการสนับสนุนจากองค์การที่มีผลต่ออิทธิพลระหว่างทรัพยากร ทีมงานและประสิทธิผลของการจัดทำรายงานการประเมินตนเองสำหรับการประเมินคุณภาพการศึกษาภายในมหาวิทยาลัยราชภัฏหมู่บ้านจอมบึง	อ.อภิสิทธิ์ ธรรมวิมุตติ	วารสารปัญญาภิวัฒน์ ปีที่ 9 ฉบับที่ 3 กันยายน-ธันวาคม 2560
168	มหาวิทยาลัยราชภัฏหมู่บ้านจอมบึง คนของพระราชา: ตามรอยพ่อครูของแผ่นดิน	ผศ.ดร.วนิดา ตรีสวัสดิ์	วารสารมหาวิทยาลัยราชภัฏมหาสารคาม (มนุษยศาสตร์และสังคมศาสตร์) ปีที่ 11 ฉบับพิเศษ 2560
169	ตามรอยเท้าพ่อ : ถอดบทเรียนประสบการณ์เศรษฐกิจพอเพียงในหมู่บ้านจังหวัดราชบุรี	ผศ.อรรถพล อูสายพันธ์	วารสารมหาวิทยาลัยราชภัฏมหาสารคาม (มนุษยศาสตร์และสังคมศาสตร์) ปีที่ 11 ฉบับพิเศษ 2560
170	Journalism as Potential Approach for Climate Change	อ.ดร.ทักษิณา ชัยอิทธิพรวงศ์	International Journal of Culture and History Vol. 3 No.7 December 2017
171	การบริหารจัดการพลังงานและของเสียสำหรับธุรกิจรีสอร์ทในจังหวัดกาญจนบุรี	อ.จินตศักดิ์ กาญจนอนันท์ ผศ.ดร.ทองแดง ทองลัม	การประชุมวิชาการระดับชาติราชภัฏหมู่บ้านจอมบึงวิจัย ครั้งที่ 6 วันที่ 1 มี.ค. 2561
172	เซนเซอร์นับจำนวนผลมะนาวเป็นอย่างง่ายโดยการใช้เครื่องชั่งมวล	อ.ว่าที่ร.อ.ภัทรกฤต คัชมาตย์	การประชุมวิชาการระดับชาติราชภัฏหมู่บ้านจอมบึงวิจัย ครั้งที่ 6 วันที่ 1 มี.ค. 2561
173	การศึกษาการระเหยของน้ำผลไม้โดยเทคนิคคลื่นเสียงอุลตราโซนิก	อ.ว่าที่ร.อ.ภัทรกฤต คัชมาตย์	การประชุมวิชาการระดับชาติราชภัฏหมู่บ้านจอมบึงวิจัย



ลำดับที่	ชื่อผลงานวิจัย / บทความวิจัย	ผู้วิจัย	แหล่งตีพิมพ์เผยแพร่
			ครั้งที่ 6 วันที่ 1 มี.ค. 2561
174	การพัฒนาแอปพลิเคชันด้วยเทคโนโลยี Augmented Reality เรื่องหน่วยความจำ และหน่วยสำรองข้อมูลสำหรับนักเรียนชั้นมัธยมศึกษาตอนต้นโรงเรียนสาธิตมหาวิทยาลัยราชภัฏหมู่บ้านจอมบึง	อ.จิรากร เฉลิมดิษฐ์	การประชุมวิชาการระดับชาติราชภัฏหมู่บ้านจอมบึงวิจัย ครั้งที่ 6 วันที่ 1 มี.ค. 2561
175	การออกแบบแอปพลิเคชันเพื่อพัฒนานวัตกรรมต้นแบบ Activity Map ของมหาวิทยาลัยบอนุอุปกรณ์เคลื่อนที่	อ.ดร.นาวัน คงรักษา	การประชุมวิชาการระดับชาติราชภัฏหมู่บ้านจอมบึงวิจัย ครั้งที่ 6 วันที่ 1 มี.ค. 2561
176	ซีเมนต์ไม้สำหรับเคลือบเซรามิกส์	ผศ.อรนุช จินดาสกุลยนต์	การประชุมวิชาการระดับชาติราชภัฏหมู่บ้านจอมบึงวิจัย ครั้งที่ 6 วันที่ 1 มี.ค. 2561
177	การประเมินผลการเรียนรู้ภาษาอังกฤษเรื่อง การแปร่งพัน โดยใช้การจัดการเรียนรู้แบบเน้นภาระงานโดยการผสมผสานตามแนวคิด ทฤษฎีเศรษฐกิจพอเพียง	อ.ว่าที่รศ.ภัทรกฤต คัชมาตย์	การประชุมวิชาการระดับชาติราชภัฏหมู่บ้านจอมบึงวิจัย ครั้งที่ 6 วันที่ 1 มี.ค. 2561
178	การศึกษามผลการเรียนรู้วิชาการวิเคราะห์ วงจรไฟฟ้า 1 เรื่องพื้นฐานวงจรไฟฟ้าของ ผู้เรียนที่เรียนด้วยกระบวนการเรียนรู้แบบ MIAP	อ.สุรียาจุต เสาวคนธ์ อ.ดร.โกเมศ กาบแก้ว	การประชุมวิชาการระดับชาติราชภัฏหมู่บ้านจอมบึงวิจัย ครั้งที่ 6 วันที่ 1 มี.ค. 2561
179	ความพึงพอใจของผู้ใช้บัณฑิตที่มีต่อบัณฑิตใหม่หลักสูตรประกาศนียบัตรบัณฑิตสาขา วิชาชีพรู มหาวิทยาลัยราชภัฏหมู่บ้านจอมบึง ปีการศึกษา 2559	อ.ดร.เสรี เพิ่มชาติ	การประชุมวิชาการระดับชาติราชภัฏหมู่บ้านจอมบึงวิจัย ครั้งที่ 6 วันที่ 1 มี.ค. 2561
180	ความพึงพอใจของนักศึกษาชั้นปีสุดท้ายต่อ คุณภาพหลักสูตรระดับประกาศนียบัตร บัณฑิตสาขาวิชาชีพรู มหาวิทยาลัยราชภัฏหมู่บ้านจอมบึง ปีการศึกษา 2559	อ.ดร.เสรี เพิ่มชาติ	การประชุมวิชาการระดับชาติราชภัฏหมู่บ้านจอมบึงวิจัย ครั้งที่ 6 วันที่ 1 มี.ค. 2561
181	รูปแบบการปรับทัศนคติความรู้ตามแนวคิดการ เชื่อมโยงนิยมเพื่อการเรียนรู้ในศตวรรษที่ 21	อ.ดร.นาวัน คงรักษา	การประชุมวิชาการระดับชาติราชภัฏหมู่บ้านจอมบึงวิจัย ครั้งที่ 6 วันที่ 1 มี.ค. 2561
182	ต้นทุนการปลูกสับปะรดในจังหวัดราชบุรี	อ.ดร.เชิดชัย ธุระแพง	การประชุมวิชาการระดับชาติราชภัฏหมู่บ้านจอมบึงวิจัย ครั้งที่ 6 วันที่ 1 มี.ค. 2561



ลำดับที่	ชื่อผลงานวิจัย / บทความวิจัย	ผู้วิจัย	แหล่งตีพิมพ์เผยแพร่
183	การวิเคราะห์ทางเศรษฐศาสตร์อุตสาหกรรมเซรามิกส์วิสาหกิจขนาดกลางท้องถิ่นจังหวัดราชบุรี	อ.ดร.นพดล อ่ำดี	การประชุมวิชาการระดับชาติราชภัฏหมู่บ้านจอมบึงวิจัยครั้งที่ 6 วันที่ 1 มี.ค. 2561
184	Thai Banknotes Recognition System by Using Key Points Feature	อ.ดร.นฤมล ชูเมือง	The 2017 International Conference on Embedded Systems and Intelligent Technology, 2-4 August 2017
185	Economic of Solar Photovoltaic for Rural Electrification in Agriculture Area-based in Ratchaburi Province, Thailand	อ.ดร.สุเมธ ลิปิโรจนพงศ์	2017 International Symposium on Multimedia and Communication Technology, August 23-25, 2017
186	Criminal Background Record Verify System with Fingerprint Images	อ.ดร.นฤมล ชูเมือง	The International Joint Symposium on Artificial Intelligence and Natural Language 27-29 August 2017
187	CCTV Based Surveillance System for Railway Station Security	อ.ดร.นฤมล ชูเมือง	The 3 rd Joint International Conference on Digital Arts, Media and Technology 2018, 25-28 February 2018
188	License Plate Recognition for Tracking Vehicles	อ.ดร.นฤมล ชูเมือง	2017 Fourth Asian Conference on Defense Technology, November 29-December 1, 2017 Japan
189	A Resource Survey of Lateritic Soils and Impact Evaluation toward Community Members Living Nearby the Excavation Pits	อ.ดร.ราชศักดิ์ สุวรรณนัจศิริ	International Research Conference on Soil Mechanics and Geotechnical Engineering, March 29-30, 2018, Japan
190	การศึกษาระดับเสียงจากการจราจรในช่วงเวลากลางวันและกลางคืน กรณีศึกษา: ถนนมิตรภาพ อำเภอเมือง จังหวัดขอนแก่น	อ.จันทิมา ดรจันทร์ใต้	วารสารวิจัยมหาวิทยาลัยราชภัฏหมู่บ้านจอมบึง ปีที่ 6 ฉบับที่ 1 มกราคม 2561- มิถุนายน 2561
191	การศึกษาระบบการขนส่งด้วยรถไฟฟ้าในมหาวิทยาลัยราชภัฏเพชรบูรณ์โดยวิธีการ	อ.ดร.นพดล อ่ำดี	วารสารวิจัยมหาวิทยาลัยราชภัฏหมู่บ้านจอมบึง



ลำดับที่	ชื่อผลงานวิจัย / บทความวิจัย	ผู้วิจัย	แหล่งตีพิมพ์เผยแพร่
	สร้างแบบจำลองและวิธีอานานิคมมด		ปีที่ 6 ฉบับที่ 1 มกราคม 2561- มิถุนายน 2561
192	การผลิตก๊าซชีวภาพจากมูลไก่สำหรับ คริวเรือนของชุมชนในตำบลจอมบึง อำเภอบึง จอมบึง จังหวัดราชบุรี	ว่าที่ร้อยตรี ผศ.วสันต์ นาคเสนีย์	วารสารวิจัยมหาวิทยาลัย ราชภัฏหมู่บ้านจอมบึง ปีที่ 5 ฉบับที่ 2 ตุลาคม 2560- มีนาคม 2561
193	การเปรียบเทียบตัวแบบการพยากรณ์การ ผลิตของอุตสาหกรรมเซรามิกสระหว่างวิธี อนุกรมเวลาแบบคลาสสิกและวิธีบ็อกซ์ แอนด์เจนกินส์	อ.ดร.นพดล อ่ำดี	วารสารวิจัยมหาวิทยาลัย ราชภัฏหมู่บ้านจอมบึง ปีที่ 5 ฉบับที่ 1 เมษายน 2560- กันยายน 2560
194	ผลของการประยุกต์ใช้แนวคิดการสอนน้อย แต่เรียนรู้มากต่อการเรียนรู้เรื่องไฟฟ้า กระแสของนักเรียนระดับมัธยมศึกษาปีที่ 6 ในพื้นที่อำเภอบึงจอมบึง จังหวัดราชบุรี	อ.สุริยาจุธ เสาวคนธ์	วารสารวิจัยมหาวิทยาลัย ราชภัฏหมู่บ้านจอมบึง ปีที่ 5 ฉบับที่ 1 เมษายน 2560- กันยายน 2560
195	Techno-economic and Reachability effect of Ca ₂ SiO ₄ interlocking composite brick	ผศ.ดร.วีรพล นามบุญเรือง ผศ.ประยูร ยงค์อำนาจ	Web of Conference: Materials Science and Engineering 222 (2017)
196	Techno-Economic and dynamic analysis of low velocity wind turbines for rural electrification in agricultural area of Ratchaburi Province, Thailand	อ.ดร.สุเมธ ลิปิโรจนพงศ์ ผศ.ดร.วีรพล นามบุญเรือง	Web of Conference: Materials Science and Engineering 222 (2017)
197	ประสิทธิผลของบทเรียนคอมพิวเตอร์ช่วย สอนเทคนิคการอ่านภาษาอังกฤษต่อ ความสามารถในการอ่านเพื่อความเข้าใจ	ผศ.ดร.ชาญชัย ยมดิษฐ์	การประชุมวิชาการระดับชาติราชภัฏ หมู่บ้านจอมบึงวิจัย ครั้งที่ 6 วันที่ 1 มี.ค. 2561
198	ผลของโปรแกรมการฝึกความเข้มแข็งทาง จิตใจสำหรับนักมวยไทยอาชีพ	ผศ.ดร.ชาญชัย ยมดิษฐ์	การประชุมวิชาการระดับชาติราชภัฏ หมู่บ้านจอมบึงวิจัย ครั้งที่ 6 วันที่ 1 มี.ค. 2561
199	ผลของโปรแกรมการสร้างเสริมสมรรถภาพ ทางกายสำหรับนักมวยไทยอาชีพ	อ.สำราญ สุขแสง	การประชุมวิชาการระดับชาติราชภัฏ หมู่บ้านจอมบึงวิจัย ครั้งที่ 6 วันที่ 1 มี.ค. 2561
200	ความหลากหลายในการใช้ภาษา	ผศ.ดร.ชาญชัย ยมดิษฐ์	การประชุมวิชาการระดับชาติราชภัฏ หมู่บ้านจอมบึงวิจัย ครั้งที่ 6 วันที่ 1 มี.ค. 2561



ลำดับที่	ชื่อผลงานวิจัย / บทความวิจัย	ผู้วิจัย	แหล่งตีพิมพ์เผยแพร่
201	รูปแบบความต้องการปัจจัยทางการตลาดโดยใช้มวยไทยเพื่อส่งเสริมการท่องเที่ยวเชิงสร้างสรรค์ในเขตภูมิภาคตะวันตก	ผศ.ดร.ชาญชัย ยมดิษฐ์	การประชุมวิชาการระดับชาติราชภัฏหมู่บ้านจอมบึงวิจัย ครั้งที่ 6 วันที่ 1 มี.ค. 2561
202	แนวทางการใช้ศิลปะการต่อสู้มวยไทยส่งเสริมการท่องเที่ยวเชิงกีฬาในเขตภูมิภาคตะวันตก	ผศ.ดร.ชาญชัย ยมดิษฐ์	การประชุมวิชาการระดับชาติราชภัฏหมู่บ้านจอมบึงวิจัย ครั้งที่ 6 วันที่ 1 มี.ค. 2561
203	การวิจัยเชิงการประเมินโครงการมวยไทยในสถานศึกษาของจังหวัดสุพรรณบุรี กรณีศึกษา : โรงเรียนเมืองสุพรรณบุรี โรงเรียนวัดใหม่พรตน์และโรงเรียนอนุบาลสมเด็จพระวันรัต	ผศ.ดร.ชาญชัย ยมดิษฐ์	การประชุมวิชาการระดับชาติราชภัฏหมู่บ้านจอมบึงวิจัย ครั้งที่ 6 วันที่ 1 มี.ค. 2561
204	วิถีชีวิตชุมชนในการส่งเสริมสุขภาพของผู้สูงอายุกับโรคความดันโลหิตสูง จังหวัดราชบุรี	อ.ณิการ์รัตน์ บุญกุล	การประชุมวิชาการระดับชาติราชภัฏหมู่บ้านจอมบึงวิจัย ครั้งที่ 6 วันที่ 1 มี.ค. 2561
205	ความพึงพอใจและสุขลักษณะส่วนบุคคลของผู้ใช้บริการห้องส้วมภายในมหาวิทยาลัยราชภัฏหมู่บ้านจอมบึง	อ.นัฐกร สุขเสริม	การประชุมวิชาการระดับชาติราชภัฏหมู่บ้านจอมบึงวิจัย ครั้งที่ 6 วันที่ 1 มี.ค. 2561
206	ประสิทธิภาพของสมุนไพรสกัดเสริมฤทธิ์จากตะไคร้หอม บอระเพ็ด สะเดา มหาหงส์ และเปลือกส้มโอในการป้องกันยุงกัด	อ.सानนท์ เลหาบุตร	การประชุมวิชาการระดับชาติราชภัฏหมู่บ้านจอมบึงวิจัย ครั้งที่ 6 วันที่ 1 มี.ค. 2561
207	ความเครียดของประชาชนในชุมชนบ้านนครบาล ตำบลดอนตะโก อำเภอเมืองราชบุรี จังหวัดราชบุรี	อ.ดร.รุ่งอรุณ สุทธิพงษ์ อ.ภรณ์ยา ไฉยงค์	การประชุมวิชาการระดับชาติราชภัฏหมู่บ้านจอมบึงวิจัย ครั้งที่ 6 วันที่ 1 มี.ค. 2561
208	ความสัมพันธ์ของความรู้และทัศนคติต่อพฤติกรรมการสร้างเสริมสุขภาพของอาสาสมัครสาธารณสุขประจำหมู่บ้านอำเภอสวนผึ้ง จังหวัดราชบุรี	อ.รุ่งนภา สิงห์สถิตย์	การประชุมวิชาการระดับชาติราชภัฏหมู่บ้านจอมบึงวิจัย ครั้งที่ 6 วันที่ 1 มี.ค. 2561
209	การพัฒนาบรรจุภัณฑ์สำหรับสับประรดสดและผลิตภัณฑ์แปรรูปสับประรดจังหวัดราชบุรี	อ.ภณิษา จงสุภาวงศ์กุล	การประชุมวิชาการระดับชาติราชภัฏหมู่บ้านจอมบึงวิจัย ครั้งที่ 6 วันที่ 1 มี.ค. 2561



ลำดับที่	ชื่อผลงานวิจัย / บทความวิจัย	ผู้วิจัย	แหล่งตีพิมพ์เผยแพร่
210	แนวทางการเสริมสร้างอัตลักษณ์ตราสินค้า สับปะรดจังหวัดราชบุรีที่สัมพันธ์กับ คุณลักษณะเฉพาะตามเกณฑ์สิ่งบ่งชี้ทาง ภูมิศาสตร์	อ.ภณิชา จงสุภาวงศ์กุล	การประชุมวิชาการระดับชาติราชภัฏ หมู่บ้านจอมบึงวิจัย ครั้งที่ 6 วันที่ 1 มี.ค. 2561
211	การถอดบทเรียนและการศึกษารูปแบบการ เรียนรู้ของ Smart Farmer ต้นแบบด้านการปลูกสับปะรดในจังหวัด ราชบุรี	อ.ดร.รุ่งอรุณ สุทธิพงษ์	การประชุมวิชาการระดับชาติราชภัฏ หมู่บ้านจอมบึงวิจัย ครั้งที่ 6 วันที่ 1 มี.ค. 2561
212	การพัฒนาารูปแบบการฝึกนอวามวยไทย ในมวยพระยาพิชัยดาบหักสำหรับเจ้าหน้าที่ ตำรวจในเขตจังหวัดสมุทรสงคราม	อ.ดร.รุ่งอรุณ สุทธิพงษ์	การประชุมวิชาการระดับชาติราชภัฏ หมู่บ้านจอมบึงวิจัย ครั้งที่ 6 วันที่ 1 มี.ค. 2561
213	ผลของโปรแกรมการสร้างเสริมสมรรถภาพ ทางกายสำหรับนักมวยไทยอาชีพ	อ.ดร.รุ่งอรุณ สุทธิพงษ์	การประชุมวิชาการระดับชาติราชภัฏ หมู่บ้านจอมบึงวิจัย ครั้งที่ 6 วันที่ 1 มี.ค. 2561
214	ปัจจัยความต่างของการใช้ภาษาในสังคม	อ.ดร.รุ่งอรุณ สุทธิพงษ์	การประชุมวิชาการระดับชาติราชภัฏ หมู่บ้านจอมบึงวิจัย ครั้งที่ 6 วันที่ 1 มี.ค. 2561
215	สมองกับการเรียนรู้ภาษาของมนุษย์	อ.ดร.รุ่งอรุณ สุทธิพงษ์	การประชุมวิชาการระดับชาติราชภัฏ หมู่บ้านจอมบึงวิจัย ครั้งที่ 6 วันที่ 1 มี.ค. 2561
216	รูปแบบความต้องการปัจจัยทางการตลาด โดยใช้มวยไทยเพื่อส่งเสริมการท่องเที่ยวเชิง สร้างสรรค์ในเขตภูมิภาคตะวันตก	อ.ดร.รุ่งอรุณ สุทธิพงษ์	การประชุมวิชาการระดับชาติราชภัฏ หมู่บ้านจอมบึงวิจัย ครั้งที่ 6 วันที่ 1 มี.ค. 2561
217	การศึกษาความหลากหลายและภูมิปัญญา ท้องถิ่นในการใช้สมุนไพรเพื่อสร้างองค์ ความรู้ทางการแพทย์แผนไทย กรณีศึกษา อำเภอเมือง จังหวัดราชบุรี	อ.อชฌา สมนึก	การประชุมวิชาการระดับชาติราชภัฏ หมู่บ้านจอมบึงวิจัย ครั้งที่ 6 วันที่ 1 มี.ค. 2561
218	การพัฒนานวัตกรรมองค์ความรู้เรื่องการ สร้างเสริมสุขภาพวิถีไทยตามกรรมวิธี การแพทย์แผนไทยด้วยภาพอินโฟกราฟิกส์	อ.อัญญา อุ๋นไธสง	การประชุมวิชาการระดับชาติราชภัฏ หมู่บ้านจอมบึงวิจัย ครั้งที่ 6 วันที่ 1 มี.ค. 2561
219	ความสามารถในการต้านอนุมูลอิสระของ ตำรับยาบำรุงกำลังจากหอมพื้บ้านใน จังหวัดสงขลา	อ.วิภาวี จันทศรี	การประชุมวิชาการระดับชาติราชภัฏ หมู่บ้านจอมบึงวิจัย ครั้งที่ 6 วันที่ 1 มี.ค. 2561



ลำดับที่	ชื่อผลงานวิจัย / บทความวิจัย	ผู้วิจัย	แหล่งตีพิมพ์เผยแพร่
220	กลยุทธ์การสื่อสารภาษาอังกฤษของนักศึกษาสาขาวิชามวยไทยศึกษาและพลศึกษา	อ.รุ่งนภา สิงห์สถิตย์	การประชุมวิชาการระดับชาติราชภัฏหมู่บ้านจอมบึงวิจัย ครั้งที่ 6 วันที่ 1 มี.ค. 2561
221	การตรวจวิเคราะห์สารระเหยจากเหง้าไพลสดโดยเทคนิคเฮดสเปสแก๊สโครมาโตกราฟี	อ.กัณตา นิมิตศนศิริ อ.เฟื่องลดา ทบศรี	การประชุมวิชาการระดับชาติเครือข่ายวิจัยสถาบันอุดมศึกษาทั่วประเทศ ครั้งที่ 12
222	ศึกษาผลการใช้โปรแกรม ArgusLab เพื่อจำลองการจับกันของสารมีฤทธิ์ต้านการอักเสบจากสมุนไพรกับเอนไซม์ COX-2	อ.อัญทิวา อุ่นไธสง	วารสารวิจัยมหาวิทยาลัยราชภัฏหมู่บ้านจอมบึง ปีที่ 5 ฉบับที่ 2 ตุลาคม 2560- มีนาคม 2561
223	ผลของโปรแกรมส่งเสริมพฤติกรรมสุขภาพในผู้สูงอายุกลุ่มเสี่ยงโรคความดันโลหิตสูงจังหวัดราชบุรี	อ.ณิภารัตน์ บุญกุล	วารสารวิจัยมหาวิทยาลัยราชภัฏหมู่บ้านจอมบึง ปีที่ 5 ฉบับที่ 1 เมษายน 2560- กันยายน 2560
224	Antioxidant capacities and total phenolic Contents of 20 polyherbal remedies used as tonics by folk healers in Phatthalung and Songkhla provinces, Thailand	อ.วิภาวี จันทศรี	BMC Complementary and Alternative Medicine (2018)

ผลงานการใช้ประโยชน์จากงานวิจัยโดยหน่วยงานภายนอก

ผลงานวิจัยของมหาวิทยาลัยได้รับการนำไปใช้ประโยชน์จากหน่วยงานภายนอก ดังนี้

ลำดับที่	ชื่องานวิจัยหรืองานสร้างสรรค์ที่นำไปใช้ประโยชน์	ชื่อนักวิจัย	หน่วยงานที่นำไปใช้ประโยชน์	เวลาการใช้ประโยชน์
----------	---	--------------	----------------------------	--------------------



ลำดับ ที่	ชื่องานวิจัยหรืองานสร้างสรรค์ ที่นำไปใช้ประโยชน์	ชื่อนักวิจัย	หน่วยงาน ที่นำไปใช้ประโยชน์	เวลาการใช้ ประโยชน์
1	ปัจจัยของการยอมรับโครงการผลิต กระแสไฟฟ้าจากพลังงานแสงอาทิตย์ ของประชาชนบ้านทุ่งกระถิน จังหวัด ราชบุรี	ดร.วินัย ชุ่มชื่น	องค์การบริหารส่วน ตำบลด่านทับตะโก	3 ต.ค. 60
2	การส่งเสริมการเรียนรู้ภาษาจีนเชิง สร้างสรรค์ผ่านศาสนวัตถุวัดถ้ำสิงโตทอง	อ.นุกูล ธรรมจง	องค์การบริหารส่วน ตำบลเขาแร้ง จังหวัด ราชบุรี	19 ก.พ. 61
3	พฤติกรรมเบี่ยงเบนทางเพศชายรักชาย ของนักศึกษา มหาวิทยาลัยราชภัฏ หมู่บ้านจอมบึง	อ.วิธัญญา แซ่ลือ	โรงพยาบาลส่งเสริม สุขภาพตำบล บ้านหนองจอก	15 พ.ค. 61
4	การเสริมสร้างธรรมาภิบาลขององค์กร ปกครองส่วนท้องถิ่นในกลุ่มจังหวัดภาค ตะวันตก	ผศ.ดร.สมคิด ดวงจักร์	ศูนย์การศึกษาออก ระบบและการศึกษาตาม อัธยาศัย อำเภอเมือง ราชบุรี	20 มิ.ย. 61
5	การจัดการองค์ความรู้ภูมิปัญญาท้องถิ่น โดยการมีส่วนร่วมของชุมชนบ้านห้วยน้ำ ขาว ตำบลบ้านคา อำเภอบ้านคา จังหวัดราชบุรี	อ.วรลักษณ์ กรรณวัฒน์	องค์การบริหารส่วน ตำบลบ้านคา อำเภอ บ้านคา จังหวัดราชบุรี	1 ก.ย. 60
6	การจัดการองค์ความรู้ภูมิปัญญาท้องถิ่น โดยการมีส่วนร่วมของชุมชนบ้านห้วยน้ำ ขาว ตำบลบ้านคา อำเภอบ้านคา จังหวัดราชบุรี	อ.วรลักษณ์ กรรณวัฒน์	สำนักงานพัฒนาชุมชน อำเภอบ้านคา	1 ก.ย. 60
7	การประเมินหลักสูตรสาขาวิชาการ ประถมศึกษา ศึกษาศาสตร์ มหาวิทยาลัยราชภัฏหมู่บ้านจอมบึง	อ.ภุมรินทร์ ชวนชม	โรงเรียนวัดเจติยาราม	4 ธ.ค. 60
8	การพัฒนารูปแบบการใช้คลาวด์ คอมพิวเตอร์ในกระบวนการเรียนรู้เพื่อ “ลดเวลาเรียน เพิ่มเวลารู้” สำหรับ โรงเรียนสังกัดสำนักงาน คณะกรรมการ ศึกษาขั้นพื้นฐาน อำเภอจอมบึง จังหวัด ราชบุรี	อ.สุจิตตรา จันทร์ลอย	โรงเรียนบ้านจอมบึง (วาปีพร้อมประชา ศึกษา)อำเภอจอมบึง จังหวัดราชบุรี	23 พ.ค. 61
9	การพัฒนาแบบความรับผิดชอบของ ครูคณิตศาสตร์กรณีห้องเรียนกลับด้าน	อ.นพดล ทุมเชื้อ	โรงเรียนเทศบาล 3 (เทศบาลสงเคราะห์)	30 เม.ย. 61



ลำดับ ที่	ชื่องานวิจัยหรืองานสร้างสรรค์ ที่นำไปใช้ประโยชน์	ชื่อนักวิจัย	หน่วยงาน ที่นำไปใช้ประโยชน์	เวลาการใช้ ประโยชน์
10	การพัฒนาวัสดุฟอสเฟอไรต์ชนิดใหม่ในระบบ $Gd_2MoB_2O_9:Dy^{3+}$ สำหรับประยุกต์ใช้ในการสร้างภาพถ่ายด้วยรังสีทางการแพทย์	อ.สมิต อินทร์ศิริพงษ์ อ.จักรพงษ์ แก้วขาว	คณะวิทยาศาสตร์และเทคโนโลยี มหาวิทยาลัยราชภัฏเพชรบุรี	15 ส.ค. 60
11	การพัฒนาระบบจัดการนวัตกรรมการสอนเพื่อส่งเสริมทักษะการอ่านและการเขียนภาษาไทยสำหรับนักเรียนประถมศึกษาในโรงเรียนเขตพื้นที่ชายแดน อำเภอสวนผึ้ง จังหวัดราชบุรี : แบบมีส่วนร่วมของครูในท้องถิ่น	ผศ.วิไลพร ไชยสิทธิ์ ผศ.ดาราวรรณ ญาณะนันท์ อ.สถาพร จะนุ อ.สุจิตตรา จันทร์ลอย อ.สุธิดา ปรีชานนท์	สำนักงานเขตพื้นที่การศึกษาประถมศึกษาราชบุรี เขต 1	4 ก.ย. 60
12	พฤกษศาสตร์พื้นบ้านของชาวกะเหรี่ยงในหมู่บ้านห้วยน้ำหนัก และ หมู่บ้านหนองตาตั้ง ตำบลตะนาวศรี อำเภอสวนผึ้ง จังหวัดราชบุรี	อ.ดร.กรรณก ตั้งจิตมั่น	โรงเรียนสวนผึ้งวิทยา	19 ก.ย. 60
13	การแยกและคัดเลือกเชื้อไรโอบาซิลลัส (Thiobacillus spp.) ที่สามารถลดก๊าซไฮโดรเจนซัลไฟด์ในถังหมักก๊าซชีวภาพ	อ.ศุภลักษณ์ สุดขาว	บริษัท ไมโครไบโอเทค จำกัด	20 ก.ย. 60
14	การศึกษาพัฒนาแก้ว $LiLaB:Pr^{3+}$ สำหรับใช้เป็นวัสดุตัวกลางเลเซอร์ที่ปรับความยาวคลื่นได้	อ.เอกพล แก้วนวม	บริษัท นิวเคลียร์ ซีเอสเต็ม จำกัด	27 ต.ค. 60
15	การพัฒนาสื่อการเรียนรู้คณิตศาสตร์ระดับประถมศึกษาบนแท็บเล็ตโดยเน้นกระบวนการจัดการเรียนรู้โดยใช้สมองเป็นฐาน	อ.บุรินทร์ นรินทร์	โรงเรียนสาธิตแห่งมหาวิทยาลัยราชภัฏหมู่บ้านจอมบึง	18 ธ.ค. 60
16	การศึกษาอันตรกิริยาของรังสีเอ็กซ์ต่อวัสดุทันตกรรม : การคำนวณเชิงทฤษฎี	อ.ฐานสพล ปรีชาญาณ อ.ณัฐกฤตา จันทิมา	บริษัท เซิร์นเทค จำกัด	30 ต.ค. 60
17	กระบวนการการสื่อสารทางการตลาดของย่านตลาดเก่าใน มิติของการอนุรักษ์เอกลักษณ์ชุมชน และพัฒนาสู่การท่องเที่ยว	ผศ.ดร.สัจจา ไกรศรีรัตน์	สำนักงานการท่องเที่ยวและกีฬาจังหวัดราชบุรี	17 ส.ค. 60
18	การศึกษาปัจจัยที่ส่งผลต่อการตัดสินใจเลือกซื้อสินค้าของผู้บริโภคในตลาดนัด	ผศ.อัจฉริยา โชติกลาง นายศุภฤกษ์ สายแก้ว	เทศบาลตำบลจอมบึง	12 ก.ย. 60



ลำดับ ที่	ชื่องานวิจัยหรืองานสร้างสรรค์ ที่นำไปใช้ประโยชน์	ชื่อนักวิจัย	หน่วยงาน ที่นำไปใช้ประโยชน์	เวลาการใช้ ประโยชน์
	จังหวัดราชบุรี			
19	ทักษะทางวิชาชีพของผู้ทำบัญชีที่ส่งผล ต่อคุณภาพงานบัญชี กลุ่มวิสาหกิจ ชุมชนในจังหวัดราชบุรี	อ.ยุพา สระโฉม	กลุ่มสตรีสหกรณ์ตา หลวง อำเภอดำเนิน สะดวก จังหวัดราชบุรี	31 ต.ค. 60
20	บทบาทของวัดในจังหวัดราชบุรีในฐานะ สื่อชุมชนเพื่อการแบ่งปันภูมิปัญญา ท้องถิ่น	ผศ.ดร.วนิดา ตรีสวัสดิ์	วัดดอนคลัง	23 ธ.ค. 60
21	ปัจจัยที่มีความสัมพันธ์ต่อพฤติกรรมการ ซื้อสินค้าเพื่อสิ่งแวดล้อมของนักศึกษา มหาวิทยาลัยราชภัฏหมู่บ้านจอมบึง	อ.วรลักษณ์ ทองประยูร	กศน.อำเภอจอมบึง	26 มิ.ย. 61
22	การศึกษาความหลากหลายและ ภูมิปัญญาท้องถิ่นในการใช้สมุนไพรเพื่อ สร้างองค์ความรู้ทางการแพทย์แผนไทย กรณีศึกษาอำเภอเมือง จังหวัดราชบุรี	อ.อัชฌา สมนึก	กองพันทหารช่างที่ 52 กรมทหารช่างที่ 1 รักษา พระองค์	18 ส.ค. 60
23	ความพึงพอใจและสุขลักษณะส่วนบุคคล ของผู้ใช้บริการห้องส้วมภายใน มหาวิทยาลัยราชภัฏหมู่บ้านจอมบึง	อ.นัฐกร สุขเสริม	โรงพยาบาลส่งเสริม สุขภาพตำบลบ้านเลือก อำเภอโพธาราม จังหวัด ราชบุรี	9 พ.ค. 61
24	การวิเคราะห์ทางด้านวิศวกรรม สังคม และเศรษฐศาสตร์ ของระบบผลิตไฟฟ้า จากพลังงานลมความเร็วต่ำและ แสงอาทิตย์เพื่อการผลิตไฟฟ้าในชนบท พื้นที่ทางการเกษตรภาคตะวันตกของ ประเทศไทย	ผศ.ดร.วีรพล นามบุญเรือง รศ.ดร.วันชัย ยอดสุดใจ รศ.ดร.กวิณ สนธิเพิ่มพูน รศ.ดร.ชนนากล กฤตวรกาญจน์ อ.ดร.สุเมธ ลิปิโรจนพงษ์ อ.ดร.นพดล อ่ำดี อ.ดร.รัตนกร ระวังกุล อ.ดร.ณัฐนันท์ ศุภกต	โรงเรียนบ้านหนอง ขนาก	6 ส.ค. 60
25	การศึกษาคุณสมบัติ-การประเมินวัฏจักร ชีวิตของชิ้นส่วนโครงสร้างประกอบเชิง นิเวศน์เส้นใยสับปรดและอ้อยของ อุตสาหกรรมกระดาษท้องถิ่นสำหรับ บ้านอนุรักษ์พลังงานต้นทุนต่ำ	ผศ.ประยูร ยงค์อำนวย รศ.ดร.วันชัย ยอดสุดใจ ผศ.ดร.วีรพล นามบุญเรือง อ.ดร.สรารุณี ยอดมณี	โรงเรียนบ้านหนองขนาก	6 ส.ค. 60



ลำดับ ที่	ชื่องานวิจัยหรืองานสร้างสรรค์ ที่นำไปใช้ประโยชน์	ชื่อนักวิจัย	หน่วยงาน ที่นำไปใช้ประโยชน์	เวลาการใช้ ประโยชน์
		อ.ดร.รัตนกร ระวังกุล อ.ดร.ณัฐนันท์ ศุภกุล		
26	การศึกษาปัจจัยด้านคุณภาพ การผลิต และเศรษฐศาสตร์ของระบบ อุตสาหกรรมเซรามิกส้วมกิจขนาด กลางของท้องถิ่นจังหวัดราชบุรี	อ.ดร.นพดล อ่ำดี รศ.ดร.กวิณ สนธิเพิ่มพูน รศ.ดร.ชนนาค กฤตวรกาญจน์ ผศ.ดร.วีรพล นามบุญเรือง อ.ดร.รัตนกร ระวังกุล	โรงโอบีเครื่องเคลือบ 4	18 ส.ค. 60
27	การพัฒนาอัตราส่วนของสารละลายต่อ เถ้าลอยและอุณหภูมิที่มีผลต่อการรับ แรงอัดของซีเมนต์มอร์ตาร์	อ.อนุชา บุญเกิด	บริษัท เอส เค ที ดีเวลอปเม้นท์ จำกัด	30 ส.ค. 60
28	การพัฒนาแอปพลิเคชันด้วยเทคโนโลยี Augmented Reality เรื่องหน่วยความจำ และหน่วยสำรองข้อมูล สำหรับนักเรียน ชั้นมัธยมศึกษาตอนต้น โรงเรียนสาธิต มหาวิทยาลัยราชภัฏหมู่บ้านจอมบึง	อ.จิรากร เฉลิมดิษฐ์	โรงเรียนสาธิต มหาวิทยาลัยราชภัฏ หมู่บ้านจอมบึง	28 ก.ย. 60
29	การศึกษาผลการเรียนรู้ด้วยชุดฝึกปฏิบัติ เรื่องพื้นฐานการวัดทางไฟฟ้าของ นักเรียนระดับมัธยมศึกษาตอนปลายใน พื้นที่อำเภอโพธาราม จังหวัดราชบุรี	อ.สุริยาจู เสาวคนธ์	โรงเรียนช่องพรานวิทยา อำเภอโพธาราม จังหวัด ราชบุรี	9 พ.ย. 60
30	การวิจัยและพัฒนาอัลกอริทึมการรู้จำ ชนิดราคาของธบัตรไทยสำหรับผู้พิการ ทางสายตาหรือตาบอด	อ.ดร.นฤมล ชูเมือง	สาขาวิชาการจัดการ สารสนเทศทางธุรกิจ คณะวิทยาการจัดการ มหาวิทยาลัยราชภัฏ เพชรบุรี	24 พ.ย. 2560
31	การพัฒนาระบบการปริทัศน์ตามแนวคิด การเชื่อมโยงนิยมเพื่อการเรียนรู้ใน ศตวรรษที่ 21 บนโมบายเลิร์นนิ่ง	อ.นาวัน คงรักษา	โรงเรียนวัดบางกระ	15 มิ.ย. 61
32	เซนเซอร์นับจำนวนผลมะนาวแป้นอย่าง ง่ายโดยใช้เครื่องชั่งมวล	อ.ว่าที่ร้อยเอกภัทรกฤต คัชมาตย์	สำนักงานเกษตรอำเภอ จอมบึง	28 มิ.ย. 61
33	การพัฒนาเทคโนโลยีการเพาะเนื้อเยื่อ	อ.ดร.สุเมธ ลิปิโรจนพงศ์	สำนักงานเกษตรอำเภอ	28 มิ.ย. 61



ลำดับ ที่	ชื่องานวิจัยหรืองานสร้างสรรค์ ที่นำไปใช้ประโยชน์	ชื่อนักวิจัย	หน่วยงาน ที่นำไปใช้ประโยชน์	เวลาการใช้ ประโยชน์
	แบบจุ่มชั่วคราวโดยใช้แป้งสุบจ่ายแบบรีด ท่อยางเพื่อลดความเสี่ยงสารอาหารเหลว		จอมบึง	

โครงการ / กิจกรรมส่งเสริมและพัฒนาคณาจารย์ในด้านการวิจัย

มหาวิทยาลัยได้ให้ความร่วมมือด้านการวิจัยกับหน่วยงานภายนอก ดังรายละเอียดต่อไปนี้

1) ชื่อกิจกรรม : โครงการความร่วมมือจัดนิทรรศการแสดงผลงานวิจัยกับสำนักงาน
คณะกรรมการวิจัยแห่งชาติ “มหกรรมงานวิจัยแห่งชาติ 2560 (Thailand Research Expo 2017)”

(1) แหล่งงบประมาณ : เงินงบประมาณจากเงินกองทุนส่งเสริมการวิจัย ประจำปี
งบประมาณ พ.ศ. 2560

- (2) วัตถุประสงค์ของโครงการ :
1. เพื่อสร้างความสัมพันธ์ของเครือข่ายวิจัยทั่วประเทศ
 2. เพื่อเป็นเวทีนำเสนอผลงานวิจัยเพื่อการใช้ประโยชน์
 3. เพื่อพัฒนาศักยภาพการวิจัยของนักวิจัย

(3) กำหนดเวลา : 23-27 สิงหาคม 2560

(4) สถานที่จัด : โรงแรมเซ็นทาราแกรนด์ และบางกอกคอนเวนชันเซ็นเตอร์

เซ็นทรัลเวิลด์ กรุงเทพฯ



2) ชื่อกิจกรรม : โครงการการประชุมวิชาการระดับชาติราชภัฏหมู่บ้านจอมบึง ครั้งที่ 5 “สร้างองค์ความรู้ สู่ท้องเที่ยวไทย เศรษฐกิจก้าวไกล สังคมไทยยั่งยืน”

1) แหล่งงบประมาณ : เงินงบประมาณจากเงินกองทุนส่งเสริมการวิจัย ประจำปีงบประมาณ พ.ศ. 2560

- 2) วัตถุประสงค์ของโครงการ :
1. เพื่อเป็นเวทีเผยแพร่ผลงานวิจัยของอาจารย์ นักศึกษา และผู้ที่สนใจ
 2. เพื่อเป็นเวทีแลกเปลี่ยนผลงานวิจัยของอาจารย์ นักศึกษาและผู้ที่เกี่ยวข้อง
 3. เพื่อเป็นเวทีสำหรับแลกเปลี่ยนแนวคิดและ การทำวิจัยรวมทั้งการสร้างเครือข่ายนักวิจัย ในประเทศ

3) จำนวนผู้มีส่วนร่วม : 300 คน

4) กำหนดเวลา : 1 มีนาคม 2560

3) ชื่อกิจกรรม : โครงการประชุมวิชาการระดับชาติและนานาชาติของมหาวิทยาลัยราชภัฏ วิจัย ครั้งที่ 4

1) แหล่งงบประมาณ : เงินงบประมาณจากเงินกองทุนส่งเสริมการวิจัย ประจำปีงบประมาณ พ.ศ. 2560

- 2) วัตถุประสงค์ของโครงการ :
1. เพื่อเผยแพร่ผลงานวิจัย งานสร้างสรรค์และ นวัตกรรมของอาจารย์ของมหาวิทยาลัย
 2. เพื่อส่งเสริมศักยภาพด้านการวิจัย งานสร้างสรรค์ และนวัตกรรมของอาจารย์ของมหาวิทยาลัย

3) จำนวนผู้มีส่วนร่วม : 16 คน

4) กำหนดเวลา : วันที่ 20-24 พฤศจิกายน 2559 ณ มหาวิทยาลัยราชภัฏบุรีรัมย์ อำเภอ เมือง จังหวัดบุรีรัมย์

4) ชื่อกิจกรรม : โครงการคลินิกวิจัย (Research Clinic)

1) แหล่งงบประมาณ : เงินงบประมาณจากเงินกองทุนส่งเสริมการวิจัย ประจำปีงบประมาณ พ.ศ. 2560



- 2) วัตถุประสงค์ของโครงการ : เพื่อพัฒนาศักยภาพนักวิจัยในด้านการจัดทำข้อเสนอโครงการวิจัย การดำเนินการวิจัย และการตีพิมพ์เผยแพร่ผลงานวิจัยในรูปแบบของการให้คำแนะนำรายบุคคลโดยผู้ทรงคุณวุฒิด้านการวิจัย
- 3) จำนวนผู้มีส่วนร่วม : 267 คน
- 4) กำหนดเวลา : ระหว่างวันที่ 22,29 มีนาคม 2560 และ 5 เมษายน 2560 ณ ห้องคลินิกวิจัย สถาบันวิจัยและพัฒนา อาคาร 14 มหาวิทยาลัยราชภัฏหมู่บ้านจอมบึง
- 5) ชื่อกิจกรรม : โครงการอบรม เรื่อง การจัดทำ “ผลงานวิชาการรับใช้สังคม” เพื่อขอตำแหน่งทางวิชาการ
- 1) แหล่งงบประมาณ : เงินงบประมาณประเภทเงินรายได้ ปีงบประมาณ พ.ศ. 2560
- 2) วัตถุประสงค์ของโครงการ : 1. เพื่อพัฒนาอาจารย์ในด้านความรู้ ความเข้าใจ เกี่ยวกับหลักเกณฑ์และวิธีพิจารณาการนำผลงานจากการบริการวิชาการรับใช้สังคมเพื่อขอตำแหน่งทางวิชาการ
2. เพื่อให้อาจารย์เห็นแนวทางในการนำผลงานจากการบริการวิชาการรับใช้สังคมเพื่อขอตำแหน่งทางวิชาการ
- 3) จำนวนผู้มีส่วนร่วม : 100 คน
- 4) กำหนดเวลา : วันที่ 28 กันยายน 2560 ณ ห้องประชุมสุพจน์ มิเถาว์ลัย อาคารอำนวยการ ชั้น 2 มหาวิทยาลัยราชภัฏหมู่บ้านจอมบึง
- 6) ชื่อกิจกรรม : โครงการจัดทำวารสารมหาวิทยาลัยราชภัฏหมู่บ้านจอมบึงวิจัย
- 1) แหล่งงบประมาณ : เงินงบประมาณประเภทเงินรายได้ ปีงบประมาณ พ.ศ. 2560
- 2) วัตถุประสงค์ของโครงการ : เพื่อจัดทำวารสารของมหาวิทยาลัยให้เป็นเวทีในการเผยแพร่ความรู้ที่ได้จากการทำวิจัย
- 3) กำหนดเวลา : ราย 6 เดือน
ฉบับที่ 2 ปีที่ 4 ตุลาคม 2559 – มีนาคม 2560
ฉบับที่ 1 ปีที่ 5 เมษายน – กันยายน 2560
- 7) ชื่อกิจกรรม : จัดการถอดความรู้ด้านการวิจัย เรื่อง วิธีการได้โจทย์วิจัยในพื้นที่
- 1) แหล่งงบประมาณ : เงินงบประมาณประเภทเงินรายได้ ปีงบประมาณ พ.ศ. 2560



2) วัตถุประสงค์ของโครงการ : เก็บรวบรวมความรู้จากนักวิจัยที่มีประสบการณ์ในการกำหนดปัญหาการวิจัยจากความต้องการของชุมชนในพื้นที่ สำหรับนำมาเก็บรวบรวมให้เป็นความรู้ที่ชัดเจน (explicit knowledge)

3) จำนวนผู้มีส่วนร่วม : 20 คน

4) กำหนดเวลา : วันพุธที่ 21 มิถุนายน 2560 ณ ห้องประชุมจันทน์กะพ้อ อาคาร

อำนวยการ ชั้น 4

8) **ชื่อกิจกรรม** : โครงการอบรมเชิงปฏิบัติการ เรื่อง “เส้นทางสู่ความเป็นเลิศทางการวิจัยในยุค 4.0 Plus”

1) แหล่งงบประมาณ : เงินงบประมาณประเภทเงินรายได้ ปีงบประมาณ พ.ศ. 2560

2) วัตถุประสงค์ของโครงการ : 1. เพื่อให้ผู้เข้าอบรมมีความรู้ความเข้าใจเกี่ยวกับการวิจัย (เน้นเชิงปริมาณ) ได้อย่างถูกต้อง
2. เพื่อให้ผู้เข้ารับการฝึกอบรมได้มีความสามารถในการกำหนดหัวข้อการวิจัย (เชิงปริมาณ) อย่างเป็นระบบ และมีความเป็นวิชาการขั้นสูง
3. เพื่อให้ผู้เข้าอบรมได้ทราบเทคนิคและมีทักษะในการประมวลเอกสาร (เน้นเชิงปริมาณ) ได้อย่างถูกต้อง ตามมาตรฐาน เพื่อนำไปสู่ความสำเร็จในการวิจัยในอนาคต
4. เพื่อให้ผู้เข้ารับการฝึกอบรมได้รับประสบการณ์ เทคนิค และวิธีการในการสร้างเครื่องมือวัดในเชิงจิตสังคมพฤติกรรมศาสตร์
5. เพื่อให้ผู้เข้าอบรมได้รับทราบจุดเด่น จุดด้อย และสิ่งที่ควรปรับปรุง จากการให้คำปรึกษาแนะนำแบบรายบุคคลจากผู้เชี่ยวชาญการวิจัยเชิงปริมาณและการวิจัยเชิงคุณภาพ

3) จำนวนผู้มีส่วนร่วม : 180-220 คน

4) กำหนดเวลา : ระหว่างวันที่ 26-27 มิถุนายน 2560 ณ ห้องประชุมฉัตรฟ้า อาคาร

ศูนย์ภาษาและคอมพิวเตอร์ ชั้น 4 มหาวิทยาลัยราชภัฏหมู่บ้านจอมบึง

การให้ความร่วมมือด้านการวิจัยกับหน่วยงานภายนอก

มหาวิทยาลัยได้ให้ความร่วมมือด้านการวิจัยกับหน่วยงานหน่วยงานภายนอก ดังรายละเอียดต่อไปนี้

1. ร่วมกับคณะพัฒนาสังคมและสิ่งแวดล้อม สถาบันบัณฑิตพัฒนบริหารศาสตร์จัดประชุมฝึกอบรมเชิงปฏิบัติการ เรื่อง “เส้นทางลัดสู่ความเป็นเลิศทางการวิจัยในยุค 4.0 Plus เพื่อพัฒนาความรู้และทักษะในการทำวิจัยที่มีมาตรฐานสูงให้แก่อาจารย์ผู้สอนในระดับปริญญาตรี
2. มีคลินิกให้คำปรึกษาแนะนำ และการอภิปรายเกี่ยวกับการดำเนินงานวิจัยแบบตัวต่อตัว
3. ร่วมกับสำนักงานคณะกรรมการวิจัยแห่งชาติ (วช.) เข้าร่วมงาน “มหกรรมงานวิจัยแห่งชาติ” (Thailand Research Expo) เป็นประจำทุกปี เพื่อนำเสนอผลงานวิจัยที่โดดเด่นของมหาวิทยาลัยเพื่อการใช้ประโยชน์และพัฒนาศักยภาพของนักวิจัย

การส่งเสริมและสร้างแรงจูงใจสำหรับคณาจารย์ และนักศึกษาให้ผลิตผลงานวิจัยที่มีคุณค่าสู่สังคม

มหาวิทยาลัยได้ให้การส่งเสริมและสร้างแรงจูงใจสำหรับคณาจารย์ให้ผลิตผลงานวิจัย ดังรายละเอียดต่อไปนี้

1. สนับสนุนงบประมาณในการตีพิมพ์เผยแพร่ผลงานวิจัยทั้งในและต่างประเทศ
2. มีการจัดสรรเงินรางวัลและประกาศเกียรติคุณให้กับนักวิจัยที่มีผลงานวิจัยดีเด่นเชิงประจักษ์
3. จัดทำโครงการพัฒนาศักยภาพนักวิจัยด้วยการฝึกอบรม
4. จัดทำวารสารวิจัยเพื่อเป็นเวทีสำหรับการตีพิมพ์เผยแพร่ผลงานวิจัย
5. จัดเวทีแลกเปลี่ยนเรียนรู้ร่วมกันเพื่อพัฒนาศักยภาพในการทำวิจัย



ผลงานบริการวิชาการสู่สังคม

มหาวิทยาลัยได้ดำเนินโครงการ / กิจกรรมเพื่อส่งเสริมการมีส่วนร่วมเพื่อบริการวิชาการสู่ชุมชน และท้องถิ่น ดังนี้

โครงการ	ชื่อผู้รับผิดชอบโครงการ	งบประมาณ	กลุ่มเป้าหมาย (เจ้าหน้าที่ของรัฐ/ บุคลากรภายนอก)	จำนวน		
				ครั้ง	คน	วัน
คณะครุศาสตร์						
1. ครูปริทัศน์ ครั้งที่ 5	คณบดีคณะครุศาสตร์	340,000	ผู้บริหาร ครูอาจารย์ นักเรียนนักเรียน และ ประชาชนผู้สนใจทั่วไป	1	650	1
2. ออกกำลังกายเพื่อสุขภาพ "ขยับกายสบายชีวี ด้วยวิถีเดิน แคโรบิค"	คณบดี คณะครุศาสตร์	20,400	ข้าราชการ ลูกจ้าง พนักงาน นักศึกษา นักเรียน และบุคลากร ชุมชนบ้านนาขุนแสน	1	20	7
3. การพัฒนาครูสู่การส่งเสริม ทักษะการเรียนรู้ให้กับเด็ก ปฐมวัยในศตวรรษที่ 21	สาขาวิชาการศึกษา ปฐมวัย	81,600	ครูปฐมวัยในเขตพื้นที่ จังหวัดราชบุรี และ จังหวัดสมุทรสงคราม	1	60	2
4. อบรมเชิงปฏิบัติการเทคนิค การทำภาพ Pop Up แบบ ลอยตัวเพื่อพัฒนาคุณลักษณะที่ พึงประสงค์	สาขาวิชาการ ประถมศึกษา (อ.จรินทร์ งามแมน)	81,600	ครูผู้สอนในระดับ ปฐมวัย-ประถมศึกษา ของโรงเรียนฝึก ประสบการณ์วิชาชีพ ครูของมหาวิทยาลัย ราชภัฏหมู่บ้านจอมบึง	1	50	2



โครงการ	ชื่อผู้รับผิดชอบโครงการ	งบประมาณ	กลุ่มเป้าหมาย (เจ้าหน้าที่ของรัฐ/ บุคลากรภายนอก)	จำนวน		
				ครั้ง	คน	วัน
			ที่สังกัดสพท.ราชบุรี และสมุทรสงคราม			
5. โค้ชต้นแบบ	สาขาวิชาพลศึกษา (ผศ.ร.ท.จินตภาส พันธ์พิริกษ์)	81,600	นักเรียน นักศึกษาครู อาจารย์ และบุคลากร ทั่วไปที่สนใจในจังหวัด ราชบุรีและจังหวัด สมุทรสงคราม	1	150	2
6. อบรมเชิงปฏิบัติการทาง ภาษาเพื่ออนาคตเยาวชนไทย	สาขาวิชา ภาษาอังกฤษ	81,600	เยาวชนในถิ่นทุรกัน ดาน อำเภอสวนผึ้ง จังหวัด ราชบุรี	1	80	2

7. แลกเปลี่ยนเรียนรู้ ด้านการสอน	สาขาวิชาหลักสูตร และการสอน (อ.กำธร ไพจิตต์)	81,600	ผู้บริหารและครู รร. เครือข่าย ผู้สนใจ นักศึกษาที่เกี่ยวข้อง	1	100	2
8.พัฒนาสมรรถนะครูผู้สอนด้าน สถิติเพื่อการวิจัยทางการศึกษา	สาขาวิจัยและ ประเมินผลการศึกษา	81,600	ครูผู้สอนในโรงเรียน สังกัดเขตพื้นที่ การศึกษาประถมศึกษา จังหวัดราชบุรี เขต 1, 2	1	50	2
9.การพัฒนาสมรรถนะบุคลากร ทางการศึกษาเพื่อเตรียมความ พร้อมสำหรับศตวรรษที่ 21	สาขาวิชาเทคโนโลยี การศึกษาและ คอมพิวเตอร์ การศึกษา	81,600	ครูผู้สอนในโรงเรียน สังกัดคณะกรรมการ การศึกษาขั้นพื้นฐาน จังหวัดราชบุรี	2	60	6
10.การพัฒนาสถานศึกษาสู่ โรงเรียนสุขภาวะ	สาขาวิชาเทคโนโลยี การศึกษาและ คอมพิวเตอร์ การศึกษา	170,000	ผู้บริหาร และครูใน โรงเรียนสังกัด คณะกรรมการ การศึกษาขั้นพื้นฐาน จังหวัดราชบุรี จำนวน	2	10	15



โครงการ	ชื่อผู้รับผิดชอบโครงการ	งบประมาณ	กลุ่มเป้าหมาย (เจ้าหน้าที่ของรัฐ/ บุคลากรภายนอก)	จำนวน		
				ครั้ง	คน	วัน
			5 โรงเรียน			
11.การพัฒนาสถานศึกษาต้นแบบ เพื่อส่งเสริมการจัดการเรียนการสอนที่เน้นผู้เรียนเป็นสำคัญจังหวัดราชบุรี เครือข่ายที่ 3	ดร.พรศักดิ์ สุจริต รักษ์ และอาจารย์สาขาวิชาการบริหารการศึกษา	81,600	ผู้บริหารและครูโรงเรียนวัดเวฬุวนาราม โรงเรียนวัดสีดาราม โรงเรียนวัดท่าบง โรงเรียนบ้านหนองปรือ และโรงเรียนเข้าร่วมสังเกตการณ์ มีทักษะการจัดการเรียนการสอนและการวัดประเมินผลที่เน้นผู้เรียนเป็นสำคัญ	4	40	6
12.การพัฒนาศักยภาพผู้บริหารสถานศึกษาเพื่อการบริหารจัดการเวลาเรียน ตามนโยบาย "ลดเวลาเรียน เพิ่มเวลารู้" ในจังหวัดราชบุรีและสมุทรสงคราม	คณะครุศาสตร์และสาขาวิชาการบริหารการศึกษา โดย อ.ดร.พรศักดิ์ สุจริต รักษ์	149,600	ผู้บริหาร/ครูวิชาการโรงเรียนจังหวัดราชบุรีและสมุทรสงคราม	2	40	2
รวมทั้งสิ้น (12 โครงการ)		1,332,800		18	1,310	49
คณะมนุษยศาสตร์และสังคมศาสตร์						
1. กลวิธีการสอนซ่อมเสริมเพื่อแก้ปัญหาการอ่านไม่ออกและเขียนไม่ได้	ปิยณัฐ สุนทร ประเสริฐ	81,600	ครูภาษาไทย ระดับประถมศึกษาและมัธยมศึกษาในพื้นที่จังหวัดราชบุรี	1	50	2
2. อบรมเชิงปฏิบัติการครูไทยไฟรู้ ไฟเรียนภาษาจีน	อาจารย์ณกุล ธรรมจง	40,800	ครูผู้สอนศาสตร์แขนงต่างๆ ที่ไม่ใช่ครูสอนภาษาจีนในจังหวัดราชบุรี	1	50	1
3. ค่ายภาษาจีนสำหรับนักเรียนระดับประถมศึกษา	คณะมนุษยศาสตร์และสังคมศาสตร์	61,200	นักเรียนระดับประถมศึกษาในท้องถิ่นจังหวัดราชบุรี	1	80	1



โครงการ	ชื่อผู้รับผิดชอบโครงการ	งบประมาณ	กลุ่มเป้าหมาย (เจ้าหน้าที่ของรัฐ/ บุคลากรภายนอก)	จำนวน		
				ครั้ง	คน	วัน
4. ค่าอบรมเชิงปฏิบัติการทางภาษาและวัฒนธรรมจีนสู่รั้วอุดมศึกษา ครั้งที่ 10	คณะมนุษยศาสตร์และสังคมศาสตร์	47,600	นักเรียนระดับชั้นมัธยมศึกษาตอนปลายในจังหวัดราชบุรี	1	60	1
5. พัฒนาศักยภาพครูผู้สอนศิลปศึกษาจังหวัดราชบุรี	ผศ.ปรียาพร ทองผูก	27,200	ครูผู้สอนศิลปศึกษาจังหวัดราชบุรี	1	30	2
6. อบรมเชิงปฏิบัติการ “โครงการเตรียมความพร้อมทักษะการสื่อสารภาษาจีนสู่อาเซียน”	อาจารย์ภาณุกรณ์ จันทร์สว่าง	81,600	ครูผู้สอนในจังหวัดสมุทรสงคราม	1	90	2
7. โครงการอบรมความรู้ทางด้านพระพุทธศาสนาสำหรับครูประถมศึกษาและมัธยมศึกษา	คณะมนุษยศาสตร์และสังคมศาสตร์	102,000	ครูที่สอนในโรงเรียนประถมศึกษาและมัธยมศึกษา	2	50	2
8. อบรมเชิงปฏิบัติการพัฒนาผู้นำประชาธิปไตย	อ.ยุทธจักร งามขจิต	81,600	นักเรียนจังหวัดราชบุรี	1	30	2
9. เพิ่มเวลาเรียนรู้ทางศิลปศึกษาให้กับครูและเยาวชนในท้องถิ่น	อาจารย์ทรงศักดิ์ เกษมรุจิภาคย์	27,500	ครู และ นักเรียนระดับประถมศึกษาในเขตจังหวัดราชบุรี	1	40	1
10. การส่งเสริมกระบวนการพัฒนาแหล่งเรียนรู้ในสถานศึกษา : โรงเรียนบ้าน เบิกไพร ตำบลเบิกไพร อำเภอ จอมบึง จังหวัดราชบุรี	อาจารย์นิติพัฒน์ แก้วประสิทธิ์	32,000	ผู้บริหารโรงเรียน ครู นักเรียน	1	25	1
11. พัฒนาศักยภาพครู	ดร.กันต์กนิษฐ รัชพรพงศ์	49,000	ครูสังคมมือใหม่	1	25	2
12. พัฒนาองค์กรชุมชนเพื่อการท่องเที่ยวเชิงวัฒนธรรมอย่างยั่งยืน ชุมชนบ้านนาขุนแสน อ.สวนผึ้ง จ.ราชบุรี	อ.ประภัสสร มีน้อย , อ.เนตรตะวัน ไสมนนาม	183,600	ผู้นำชุมชน บ้านนาขุนแสน อ.สวนผึ้ง จ.ราชบุรี	1	25	3
13. การอบรมเชิงปฏิบัติการดนตรีสำหรับชุมชนและบุคคลผู้สนใจทั่วไป	รศ.พีระชัย ลีสมบูรณ์ผล	81,600	1.ชุมชนบ้านท่ามะขาม อำเภอ โพธาราม จังหวัดราชบุรี	2	40	4



โครงการ	ชื่อผู้รับผิดชอบโครงการ	งบประมาณ	กลุ่มเป้าหมาย (เจ้าหน้าที่ของรัฐ/ บุคลากรภายนอก)	จำนวน		
				ครั้ง	คน	วัน
			2.บุคคลผู้สนใจทั่วไปใน เขตจังหวัดราชบุรีและ สมุทรสงคราม			
14.อบรมเชิงปฏิบัติการ เรื่อง สิทธิมนุษยชนและกฎหมายที่ จำเป็นสำหรับประชาชน ผู้นำ ชุมชน และบุคลากรในองค์กร ปกครองส่วนท้องถิ่นในจังหวัด ราชบุรี	อาจารย์เชาวลิต สมพงษ์เจริญ	81,600	ประชาชน ผู้นำชุมชน	1	50	2
15.อบรมเชิงปฏิบัติการพัฒนา ทักษะการสื่อสารภาษาอังกฤษ เพื่อการประกอบอาชีพ	ผศ.ธนวัฒน์ จารุภัทรศิริพงษ์	81,600	ผู้ประกอบการ เจ้าของกิจการร้านค้า ในตลาดน้ำอัมพวา จังหวัดสมุทรสงคราม	1	30	3
16.ภาษาจีนกลางเพื่อการสื่อสาร ในชีวิตประจำวัน	อ.ประไพโร จันทะ บัณฑิต	34,000	บุคคลทั่วไปที่มีความ สนใจ	1	20	2
17.การอบรมเชิงปฏิบัติการพูด สื่อสารสร้างสรรค์และการเป็น มีคคุเทศก์	คณะมนุษยศาสตร์ และสังคมศาสตร์พระ สามเณร	163,200	พระ สามเณร	1	25	6
18.เผยแพร่ศิลปวัฒนธรรมและ ภูมิปัญญาท้องถิ่น : จัดอบรมเชิง ปฏิบัติการพัฒนาและการเพิ่ม มูลค่าให้กับผลิตภัณฑ์จากภูมิ ปัญญาท้องถิ่นกลุ่มไทยทรงดำ บ้านตลาดควาย	ผศ.เบญจจา ลิขิตยิ่งวรา	27,500	ประชาชนชุมชนบ้าน ตลาดควาย	1	30	2
19.การอบรมเชิงปฏิบัติการเรื่อง การประเมินโครงการ	ผศ.ดร.สมคิด ดวงจักร์	81,600	บุคลากรขององค์กร ปกครองส่วนท้องถิ่น จังหวัดราชบุรี	1	30	2
20.การอบรมเชิงปฏิบัติการพูด สื่อสารสร้างสรรค์และการเป็น วิทยากรท้องถิ่น	คณะมนุษยศาสตร์ และสังคมศาสตร์	81,600	บุคลากรองค์กร ปกครองส่วนท้องถิ่น	1	25	3
21.การอบรมเชิงปฏิบัติการพูด	คณะมนุษยศาสตร์	210,800	บุคลากรองค์กร	1	60	6



โครงการ	ชื่อผู้รับผิดชอบ โครงการ	งบประมาณ	กลุ่มเป้าหมาย (เจ้าหน้าที่ของรัฐ/ บุคลากรภายนอก)	จำนวน		
				ครั้ง	คน	วัน
ในที่ชุมชนและการพัฒนา บุคลิกภาพผู้นำ/ผู้บริหารท้องถิ่น	และสังคมศาสตร์		ปกครองส่วนท้องถิ่น			
รวมทั้งสิ้น (21 โครงการ)		1,659,200		23	865	50
คณะวิทยาศาสตร์และเทคโนโลยี						
1. ค่ายคณิตศาสตร์	อ.เรืองอุไร ตันท์เจริญรัตน์	40,800	นักเรียนระดับ การศึกษาขั้นพื้นฐาน	3	275	3
2. โครงการโครงการ คณิตศาสตร์	อ.ดร.เชาวฤทธิ์ พันธ์ทอง	26,000	นักเรียนนักเรียนระดับ การศึกษาขั้นพื้นฐาน	1	60	1
3. โครงการอบรมเชิงปฏิบัติการ ผลิตสื่อการเรียนรู้บนอุปกรณ์ เคลื่อนที่สำหรับครู	อ.บุรินทร์ นรินทร์	40,800	ครูและบุคลากร ทางการศึกษา	1	30	2
4.โครงการฝึกอบรมเขียน โปรแกรมจาวาสำหรับครู	อ.ดร.สุจิต หมั่นตะคุ	40,800	ครูและบุคลากร ทางการศึกษา	1	25	2
5.โครงการอบรมเชิงปฏิบัติการ เพื่อพัฒนาความรู้ด้าน วิทยาการคอมพิวเตอร์	อ.ปิยะวดี พงษ์สวัสดิ์	81,600	ครูและบุคลากร ทางการศึกษา	1	30	3
6.โครงการถ่ายทอดองค์ความรู้ เพื่อสร้างสรรค์งานมัลติมีเดีย	ผศ.ดาราวรรณ ญาณะนันท์ อ.วิไลพร ไชยสิทธิ์	81,600	ครูสังกัดสำนักงานเขต พื้นที่การศึกษา มัธยมศึกษา ราชบุรี	2	60	4
7.โครงการเพิ่มศักยภาพทาง คณิตศาสตร์เพื่อเตรียมสอบ การศึกษาในระดับชาติ ขั้นพื้นฐาน(O-net)	อ.เชาวฤทธิ์ พันธ์ทอง	15,000	นักเรียนระดับช่วงชั้นที่ 2 - 3	1	90	1
8.เคมีสู่ชุมชน	อ.รพีพรรณ กองตุม ผศ.นริศรา ณ นคร	81,600	บุคลากร	2	55	2
9.ค่ายสัตวศาสตร์นอกห้องเรียน	อ.นันทิยา แซ่เตียว	81,600	นักเรียนชั้นมัธยมศึกษา ตอนปลาย	1	20	3
10.โครงการอบรมเชิงปฏิบัติการ เรื่องเจ้าหน้าที่ความปลอดภัยใน การทำงานระดับหัวหน้างาน	อ.ดร.เสรี เพิ่มชาติ	81,600	บุคลากรระดับหัวหน้า งานในสถาน ประกอบการ	2	40	4
11.โครงการอบรมเชิงปฏิบัติการ ทางเทคโนโลยีโยธาและ	ผศ.ประยูร ยงค์อำนวย อ.ดร.ราชศักดิ์	81,600	บุคลากรท้องถิ่น	2	60	5



โครงการ	ชื่อผู้รับผิดชอบโครงการ	งบประมาณ	กลุ่มเป้าหมาย (เจ้าหน้าที่ของรัฐ/ บุคลากรภายนอก)	จำนวน		
				ครั้ง	คน	วัน
สถาปัตยกรรม	สุวรรณนัจศิริ					
12.โครงการอบรมเชิงปฏิบัติการ ข้อกำหนดและการจัดทำระบบ บริหารงานคุณภาพ ISO 9001 : 2015	ผศ.อรนุช จินตาสกุลยนต์ อ.จินตศักดิ์ กาญจนอนโนทัย	40,800	บุคลากรระดับในสถาน ประกอบการ	1	30	2
13.โครงการการพัฒนาฝึกปฏิบัติ การและทดสอบมาตรฐานฝีมือ ช่างควบคุมเครื่องกลึง CNC	ผศ.ว่าที่ร.ต.วสันต์ นาคเสนีย์	40,800	PT54722 การโปรแกรม ซี เอ็น ซี	1	25	2
14.ค่ายชีววิทยาและสิ่งแวดล้อม	อ.สุพัตรา จันทร์ศิริโพธา	81,600.00	นักเรียน	1	60	2
15.โครงการวิทยาศาสตร์ สู่ชุมชนพัฒนาคณะเพื่อท้องถิ่น	ผศ.ว่าที่ร.ต.ปัญญา คามิศักดิ์	40,800	ผู้สนใจทั่วไป	1	40	1
16.โครงการถ่ายทอดองค์ความรู้ และนวัตกรรมเพื่อความมั่นคง ด้านอาหารปีที่ 6	อ.วรรณรัตน์ เฉลิมแสนยากร	81,600	นักเรียนและชุมชนใน ท้องถิ่น	3	40	3
17.โครงการชุมชนเข้มแข็งด้วย วิทยาศาสตร์และเทคโนโลยี	ผศ.ดร.ทองแท่ง ทองลิ้ม	680,000	ครู นักเรียน และผู้สนใจทั่วไป	4	200	10
18.โครงการค่ายฟิสิกส์และ วิทยาศาสตร์	อ.ประพนธ์ เลิศลอยปัญญาชัย	81,600	นักเรียนเยาวชน	1	70	2
รวมทั้งสิ้น (18 โครงการ)		1,700,200		29	1,210	52
คณะวิทยาการจัดการ						
1. โครงการอบรมเชิงปฏิบัติการ มัคคุเทศก์ท้องถิ่นของหมู่บ้าน OTOP เพื่อการท่องเที่ยวใน จังหวัดราชบุรี	สาขาวิชา การท่องเที่ยว	81,600	ชุมชนบ้านนาขุนแสน หมู่บ้านเขาหัวจิ้ง หมู่บ้านวัดปรกเจริญ	2	30	2
2.โครงการอบรมเชิงปฏิบัติการ การพัฒนาศักยภาพ ผู้ประกอบการธุรกิจชุมชนเพื่อ ยกระดับคุณภาพเชิงพาณิชย์ ชุมชนตลาดอมยิ้ม อ.จอมบึง จ.ราชบุรี	สาขาวิชาการจัดการ ทั่วไป	81,600	ผู้ประกอบการธุรกิจ ชุมชนและผู้บริหาร ชุมชนตลาดอมยิ้ม ต.จอมบึง อ.จอมบึง จ. ราชบุรี	1	30	2
3.โครงการอบรมเชิงปฏิบัติการ	สาขาวิชานิติศาสตร์	81,600	เกษตรกรในชุมชน	1	50	2



โครงการ	ชื่อผู้รับผิดชอบโครงการ	งบประมาณ	กลุ่มเป้าหมาย (เจ้าหน้าที่ของรัฐ/ บุคลากรภายนอก)	จำนวน		
				ครั้ง	คน	วัน
การผลิตสื่อออนไลน์เพื่อพัฒนาวิชาชีพเกษตรกรชุมชนตำบลจอมบึงตามแนวทฤษฎีใหม่"			ตำบลจอมบึงจังหวัดราชบุรี			
4. โครงการอบรมเชิงปฏิบัติการ เรื่อง การจัดทำบัญชีรายรับและรายจ่ายในครัวเรือน	สาขาวิชาการบัญชี	81,600	คนในชุมชน อำเภอจอมบึง อำเภอสวนผึ้ง จังหวัดราชบุรี	1	30	1
5. โครงการการพัฒนาศักยภาพด้านการตลาดผลิตภัณฑ์ชุมชนบ้านนาขุนแสน อำเภอสวนผึ้ง จังหวัดราชบุรี	สาขาวิชาการตลาด	81,600	ชุมชนบ้านนาขุนแสน	1	40	2
6. โครงการอบรมเชิงปฏิบัติการ การพัฒนาเว็บไซต์เพื่อการประชาสัมพันธ์องค์การด้วย Google Site	สาขาวิชาคอมพิวเตอร์ธุรกิจ	81,600	บุคลากรหน่วยงานองค์กรปกครองส่วนท้องถิ่นในจังหวัดราชบุรี	1	25	2
7. โครงการอบรมเชิงปฏิบัติการ" การใช้กรณีศึกษาในการจัดการเรียนการสอนสายบริหารธุรกิจ	สาขาวิชาบริหารธุรกิจ	81,600	บุคลากรสายการสอนบริหารธุรกิจทั้งภาครัฐและเอกชนในจังหวัดราชบุรี สมุทรสงคราม อาจารย์ผู้สอนใน ม.ราชภัฏหมู่บ้านจอมบึง	1	50	2
8.โครงการ "สัปดาห์วิชาการ 3ทศวรรษคณะวิทยาการจัดการสู่ความเป็นเลิศ.	ผศ.สุนิสา โพธิ์พรม และคณะ	680,000	อาจารย์ นักวิชาการ นักวิจัย นักเรียน โรงเรียน มัธยมศึกษา ศิษย์เก่าและศิษย์ปัจจุบัน นักศึกษาปัจจุบัน	1	1,320	5
รวมทั้งสิ้น (8 โครงการ)		1,251,200		9	1,575	18
วิทยาลัยมวยไทยศึกษาและการแพทย์แผนไทย						
1.ส่งเสริมอนุรักษ์และเผยแพร่มวยไทย แพทย์แผนไทย และสาธารณสุขชุมชนสู่สากล						



โครงการ	ชื่อผู้รับผิดชอบโครงการ	งบประมาณ	กลุ่มเป้าหมาย (เจ้าหน้าที่ของรัฐ/ บุคลากรภายนอก)	จำนวน		
				ครั้ง	คน	วัน
กิจกรรม 1 สัมมนามวยไทยนานาชาติ	วิทยาลัยมวยไทยศึกษาฯ	17,600	หัวหน้าค้ำมวย บุคลากรมวยไทย ทั้งชาวไทยและชาวต่างชาติ	1	40	1
กิจกรรม 2 แข่งขันชกมวยไทยเพื่อเผยแพร่และอนุรักษ์ศิลปะมวยไทย	วิทยาลัยมวยไทยศึกษาฯ	200,000	ประชาชนทั่วไป	4	100	1
กิจกรรม 3 ค่ายมวยไทยพัฒนาเด็กไทยพัฒนาชาติยั่งยืน	วิทยาลัยมวยไทยศึกษาฯ	42,900	ประชาชนทั่วไป	5	30	1
กิจกรรม 4 แข่งขันชกมวยไทยนานาชาติ	วิทยาลัยมวยไทยศึกษาฯ	200,000	ประชาชนทั่วไป	1	200	1

กิจกรรม 5 อบรมศิลปะการต่อสู้เพื่อป้องกันตัวทักษะมวยไทยสำหรับเจ้าหน้าที่ตำรวจ	วิทยาลัยมวยไทยศึกษาฯ	50,800	เจ้าหน้าที่ตำรวจ	1	40	3
กิจกรรม 6 อบรมมวยไทยสำหรับชาวต่างชาติ	วิทยาลัยมวยไทยศึกษาฯ	59,500	ชาวต่างชาติ	1	30	3
กิจกรรม 7 ค่ายความรู้สมุนไพรชุมชน	วิทยาลัยมวยไทยศึกษาฯ	44,000	ประชาชนทั่วไป	1	40	2
กิจกรรม 8 ภูมิปัญญาไทยสัญจร	วิทยาลัยมวยไทยศึกษาฯ	65,200	ประชาชนทั่วไป	1	40	3
2. โครงการแพทย์แผนไทยเพื่อสุขภาพกายและใจ	อาจารย์สาขาวิชาการแพทย์แผนไทย	81,600	ประชาชนทั่วไปในจังหวัดราชบุรี	4	130	5
3. อบรมมวยไทยให้บุคลากรของรัฐและเอกชนการออกกำลังกายศิลปะมวยไทยสำหรับบุคลากรของรัฐ เอกชน ประชาชนทั่วไปและนักเรียน	อาจารย์สาขาวิชามวยไทยศึกษาและพลศึกษา	81,600	ประชาชนทั่วไปในจังหวัดราชบุรี	1	80	2
4. การส่งเสริมสุขภาพเพื่อการปรับเปลี่ยนพฤติกรรมสุขภาพแก่ชุมชนในบ้านนาขุนแสนจังหวัดราชบุรี	อาจารย์สาขาวิชาสาธารณสุขศาสตร์	81,600	ประชาชนในชุมชนบ้านนาขุนแสน หมู่ 4	2	50	2
รวมทั้งสิ้น (4 โครงการ)		924,800		22	780	24



โครงการ	ชื่อผู้รับผิดชอบโครงการ	งบประมาณ	กลุ่มเป้าหมาย (เจ้าหน้าที่ของรัฐ/ บุคลากรภายนอก)	จำนวน		
				ครั้ง	คน	วัน
สำนักศิลปะและวัฒนธรรม						
มหกรรมศิลปวัฒนธรรม 8 ชาติ พันธู์ราชบุรี กิจกรรม 1 จัดนิทรรศการ ศิลปวัฒนธรรม 8 ชาติพันธู์ กิจกรรม 2 การเผยแพร่ ศิลปะการแสดงที่เป็นเอกลักษณ์ ของ 8 ชาติพันธู์ราชบุรี กิจกรรม 3 ชวนชิมอาหาร 8 ชาติพันธู์ราชบุรี กิจกรรม 4 สาธิตการทำ ผลิตภัณฑ์จากภูมิปัญญาท้องถิ่น ของ 8 ชาติพันธู์ราชบุรี	1.ผศ.เบญจจา ลิขิตยี่งวรา 2.อ.ตรุณี ร่ำรวย 3.อ.ทรงศักดิ์ เกษมรุจิภาคย์ 4. อ.ปุณย์จรรย์ สรสี่สม	272,000	ผู้นำท้องถิ่น ประชาชน ชาวบ้าน/ภูมิปัญญา ท้องถิ่น ครู อาจารย์ นักเรียน นักศึกษา และประชาชนทั่วไป ผู้นำ	1	200	1
รวมทั้งสิ้น (1 โครงการ)		272,000		1	200	1

สำนักวิทยบริการและเทคโนโลยีสารสนเทศ						
1.อบรมปฏิบัติการพัฒนาสื่อการ เรียนรู้แบบ Active – Based Learning	ผศ.วิจารณ์ สงกรานต์	33,000	บุคลากรทางการศึกษา ภายในจังหวัดราชบุรี , สมุทรสงคราม	1	40	3
2.อบรมการผลิตสื่อการเรียนรู้ สำหรับครู	อ.ปурินทร์ นรินทร์	25,000	บุคลากรทางการศึกษา ภายในจังหวัดราชบุรี, สมุทรสงคราม, กาญจนบุรี	1	30	2
3.รู้ทัน สื่อออนไลน์ เพื่อลูก หลาย อย่างสร้างสรรค์ ใน ศตวรรษที่ 21	ผศ.วิจารณ์ สงกรานต์	20,000	ประชาชนในท้องถิ่น จังหวัดราชบุรี , สมุทรสงคราม	1	50	1
4.อบรมปฏิบัติการพัฒนาสื่อการ เรียนรู้แบบ Active – Based Learning สำหรับศตวรรษที่ 21 โรงเรียนในโครงการเทคโนโลยี	ผศ.วิจารณ์ สงกรานต์	44,000	บุคลากรทางการศึกษา โรงเรียนราชประชานุ เคราะห์ 47 เพชรบุรี	1	40	3



โครงการ	ชื่อผู้รับผิดชอบโครงการ	งบประมาณ	กลุ่มเป้าหมาย (เจ้าหน้าที่ของรัฐ/ บุคลากรภายนอก)	จำนวน		
				ครั้ง	คน	วัน
สารสนเทศที่ห่างไกลในชนบท (ทสรช.)						
รวมทั้งสิ้น (4 โครงการ)		122,000		4	160	9
1. โครงการการพัฒนาศักยภาพ ของผู้สูงอายุและพัฒนา ศักยภาพในการปฏิบัติงานของ ข้าราชการตำรวจและสื่อมวลชน จังหวัดราชบุรี	ผู้อำนวยการ สถาบันวิจัยและ พัฒนา	465,000		5	280	13
กิจกรรมที่ 1 พัฒนาคุณภาพ ชีวิต ผู้สูงอายุในโรงเรียนสร้าง สุขผู้สูงอายุตำบลจอมบึง	ผู้อำนวยการ สถาบันวิจัยและ พัฒนา	149,900	ผู้สูงอายุในโรงเรียน สร้างสุขผู้สูงอายุตำบล จอมบึง อำเภอจอมบึง จังหวัดราชบุรี	10	60	10
กิจกรรมที่ 2 การอบรมเชิง ปฏิบัติการการใช้ภาษา ต่างประเทศเพื่อการสื่อสาร ในงานตำรวจ	ผู้อำนวยการ สถาบันวิจัยและ พัฒนา	215,450	ข้าราชการตำรวจใน จังหวัดราชบุรี	1	180	3
กิจกรรมที่ 3 การอบรมเชิง ปฏิบัติการการใช้ภาษาพม่า เพื่อการสื่อสารเบื้องต้นแก่ สื่อมวลชนจังหวัดราชบุรี	ผู้อำนวยการ สถาบันวิจัยและ พัฒนา	99,650	สื่อมวลชนในจังหวัด ราชบุรี	1	40	1
2.โครงการศึกษาเรียนรู้ สถานที่ของผู้สูงอายุโรงเรียน สร้างสุขตำบลจอมบึง	ผู้อำนวยการ สถาบันวิจัยและ พัฒนา	200,000	ผู้สูงอายุในโรงเรียน สร้างสุขผู้สูงอายุตำบล จอมบึง อำเภอจอมบึง จังหวัดราชบุรี	1	50	3
3. โครงการพัฒนาคุณภาพครู โรงเรียนตำรวจตระเวนชายแดน สังกัดกองกำกับการตำรวจ ตระเวนชายแดนที่ 13 ค่ายพระ พุทธยอดฟ้า	ผู้อำนวยการ สถาบันวิจัยและ พัฒนา	350,000	ครูโรงเรียนตำรวจ ตระเวนชายแดน สังกัด กองกำกับการตำรวจ ตระเวนชายแดนที่ 13	1	113	3
4.โครงการอบรมเชิงปฏิบัติการ การเรียนรู้ศิลปะของนักเรียน โรงเรียนตำรวจตระเวนชายแดน	ผู้อำนวยการ สถาบันวิจัยและ พัฒนา	45,000	นักเรียนชั้น ประถมศึกษาปีที่ 5 โรงเรียนตำรวจตระเวน	2	54	2



โครงการ	ชื่อผู้รับผิดชอบโครงการ	งบประมาณ	กลุ่มเป้าหมาย (เจ้าหน้าที่ของรัฐ/ บุคลากรภายนอก)	จำนวน		
				ครั้ง	คน	วัน
บ้านถ้ำหินและตะโกปิดทอง			ชายแดนบ้านถ้ำหินและ ตะโกปิดทอง			
5. โครงการพัฒนาศักยภาพการใช้ภาษาอังกฤษของนักเรียนชั้นประถมศึกษาปีที่ 3 และปีที่ 6 โรงเรียนตำรวจตระเวนชายแดนบ้านถ้ำหิน	ผู้อำนวยการสถาบันวิจัยและพัฒนา	90,000	นักเรียนชั้นประถมศึกษาปีที่ 3 และ 6 โรงเรียนตำรวจตระเวนชายแดนบ้านถ้ำหิน	2	72	8
6. โครงการพัฒนาศักยภาพการใช้ภาษาอังกฤษของนักเรียนชั้นประถมศึกษาปีที่ 3 และปีที่ 6 โรงเรียนตำรวจตระเวนชายแดนตะโกปิดทอง	ผู้อำนวยการสถาบันวิจัยและพัฒนา	90,000	นักเรียนชั้นประถมศึกษาปีที่ 3 และ 6 โรงเรียนตำรวจตระเวนชายแดนตะโกปิดทอง	1	65	8
7. อบรมเชิงปฏิบัติการการจัดการเรียนการสอนตามนโยบายลดเวลาเรียนเพิ่มเวลารู้	ผู้อำนวยการสถาบันวิจัยและพัฒนา	86,000	ครูในจังหวัดราชบุรี	2	120	2
8. การอบรมเชิงปฏิบัติการการจัดการเรียนรู้ตามแนวทางสะเต็มศึกษา (STEM Education)	ผู้อำนวยการสถาบันวิจัยและพัฒนา	43,000	ครูผู้สอนในสังกัดสำนักงานเขตพื้นที่การศึกษาจังหวัดราชบุรี	1	60	1
รวมทั้งสิ้น (8 โครงการ)		1,369,000		22	814	41
รวม (76 โครงการ)		8,631,200		128	6,914	244

ภาพประกอบโครงการอบรม
เรื่อง การจัดทำ “ผลงานวิชาการรับใช้สังคม” เพื่อขอตำแหน่งทางวิชาการ
จัดขึ้นในวันพฤหัสบดีที่ 28 กันยายน พ.ศ.2560
ณ ห้องประชุมสุพจน์ มิเดวล์ ชั้น 2 อาคารอำนวยการ
มหาวิทยาลัยราชภัฏหมู่บ้านจอมบึง



โครงการอบรมเชิงปฏิบัติการ
เรื่อง “เส้นทางสู่ความเป็นเลิศทางการวิจัยในยุค 4.0 Plus”
ระหว่างวันที่ 26-27 มิถุนายน 2560
ณ ห้องประชุมฉัตรฟ้า อาคารศูนย์ภาษาและคอมพิวเตอร์ ชั้น 4
มหาวิทยาลัยราชภัฏหมู่บ้านจอมบึง



**ภาพประกอบโครงการอบรมเชิงปฏิบัติการการสื่อสารภาษาต่างประเทศ
เพื่อภารกิจในงานตำรวจ
วันที่ 17-19 พฤษภาคม 2560
ณ อาคารศูนย์ภาษาและคอมพิวเตอร์ มหาวิทยาลัยราชภัฏหมู่บ้านจอมบึง**



ภาพประกอบการอบรมเชิงปฏิบัติการการจัดการเรียนรู้แบบ Active Learning โครงการพัฒนาคุณภาพครูโรงเรียนตำรวจตระเวนชายแดน สังกัดกองกำกับการตำรวจตระเวนชายแดนที่ 13 ระหว่างวันที่ 2-4 พฤษภาคม พ.ศ. 2560 ณ ซีรมา คอทเทจ รีสอร์ท อำเภอสวนผึ้ง จังหวัดราชบุรี





ภาพประกอบโครงการพัฒนาคุณภาพชีวิตของผู้สูงอายุในโรงเรียนสร้างสุข
 ผู้สูงอายุตำบลจอมบึง อำเภอจอมบึง จังหวัดราชบุรี
 16 มีนาคม - 17 สิงหาคม 2560





ภาพประกอบโครงการความร่วมมือจัดนิทรรศการแสดงผลงานวิจัยกับสำนักงาน
คณะกรรมการวิจัยแห่งชาติ “มหกรรมงานวิจัยแห่งชาติ 2560
(Thailand Research Expo 2017)”
ซึ่งจัดขึ้นในวันที่ 23-27 สิงหาคม พ.ศ.2560
ณ โรงแรมเซ็นทาราแกรนด์ และบางกอกคอนเวนชันเซ็นเตอร์
เซ็นทรัลเวิลด์ กรุงเทพมหานคร

