



# รายงานผลการดำเนินงานประจำปี

ANNUAL REPORT 2016

ปีงบประมาณ พ.ศ.2559



สถาบันวิจัยและพัฒนา  
มหาวิทยาลัยราชภัฏหมู่บ้านจอมบึง



## คำนำ

สถาบันวิจัยและพัฒนา มหาวิทยาลัยราชภัฏหมู่บ้านจอมบึง ปฏิบัติงานตามพันธกิจ 7 ประการ ได้แก่ 1) พัฒนาระบบบริหารจัดการงานวิจัยและงานสร้างสรรค์ให้มีประสิทธิภาพและประสิทธิผล 2) เสริมสร้างและพัฒนานักวิจัยทั้งเชิงปริมาณและเชิงคุณภาพ 3) สร้างเครือข่ายภาคีการวิจัยเพื่อพัฒนาท้องถิ่น 4) สนับสนุนการวิจัยตามยุทธศาสตร์การวิจัยแห่งชาติ เพื่อรองรับการเป็นสมาชิกของประชาคมอาเซียน สนองความต้องการของท้องถิ่น และยุทธศาสตร์ของมหาวิทยาลัย 5) ส่งเสริมการวิจัยเชิงปฏิบัติการแบบมีส่วนร่วม เพื่อสร้างความเข้มแข็งให้กับท้องถิ่นอย่างยั่งยืน 6) ส่งเสริมการบูรณาการระหว่าง การเรียนการสอน การวิจัย และการบริการวิชาการ และ 7) ส่งเสริมการนำผลงานวิจัยไปใช้ประโยชน์อย่าง เป็นรูปธรรม ภายใต้ปรัชญาที่ว่า สร้างสรรค์งานวิจัย เพื่อท้องถิ่นก้าวไกล เข้าใจอาเซียน จากการดำเนินการ ในปีงบประมาณ พ.ศ. 2559 ของสถาบันวิจัยและพัฒนา พบว่า การพัฒนาเพิ่มขึ้นในทุกด้าน ซึ่งสะท้อนให้เห็นถึงคะแนนเฉลี่ยในการตรวจประเมินการประกันคุณภาพการศึกษาภายใน ของสถาบันวิจัยและพัฒนาอยู่ในระดับดีมาก (คะแนนเฉลี่ย 5.00)

รายงานผลการดำเนินงานของสถาบันวิจัยและพัฒนา ประจำปีงบประมาณ พ.ศ. 2559 จัดทำขึ้น เพื่อเสนอต่อสภามหาวิทยาลัย คณะกรรมการบริหารมหาวิทยาลัยและหน่วยงานที่เกี่ยวข้อง ขอขอบคุณ ผู้บริหาร คณาจารย์ และบุคลากร ที่ให้ความร่วมมือเป็นอย่างดี หวังเป็นอย่างยิ่งว่ารายงานประจำปีฉบับนี้ จะเป็นประโยชน์ต่อหน่วยงานที่เกี่ยวข้อง ในการนำข้อมูลไปใช้วางแผนและกำหนดนโยบายต่อไป

(ผู้ช่วยศาสตราจารย์ ดร.ชฎาพร โพคัยสุวรรณค์)

ผู้อำนวยการสถาบันวิจัยและพัฒนา



## สารบัญ

บทสรุปผู้บริหาร	1
แนะนำสถาบันวิจัยและพัฒนา	2
ยุทธศาสตร์สถาบันวิจัยและพัฒนา	5
กลยุทธ์ด้านการวิจัยและบริการวิชาการ	7
โครงสร้างการบริหารงานสถาบันวิจัยและพัฒนา	11
คณะกรรมการบริหารสถาบันวิจัยและพัฒนา	12
พนักงานมหาวิทยาลัยประจำสถาบันวิจัยและพัฒนา	13
คณะกรรมการประจำสถาบันวิจัยและพัฒนา	14
ผลงานด้านการวิจัยและงานสร้างสรรค์	15
ผลงานการตีพิมพ์/เผยแพร่ผลงานวิจัยหรืองานสร้างสรรค์	23
ผลงานการใช้ประโยชน์จากงานวิจัยโดยหน่วยงานภายนอก	33
โครงการ / กิจกรรมส่งเสริมและพัฒนาคณาจารย์ในด้านการวิจัย	38
การให้ความร่วมมือด้านการวิจัยกับหน่วยงานภายนอก	40
การส่งเสริมและสร้างแรงจูงใจสำหรับคณาจารย์และนักศึกษา ในการผลิตงานวิจัยที่มีคุณค่าสู่สังคม	40
ผลงานบริการวิชาการสู่สังคม	41
ภาพการจัดกิจกรรมต่าง ๆ	55



## บทสรุปผู้บริหาร ผลการดำเนินงานประจำปี งบประมาณ พ.ศ.2559

สถาบันวิจัยและพัฒนาได้กำหนดวิสัยทัศน์ไว้ว่า “มุ่งพัฒนาระบบบริหารจัดการงานวิจัย งานสร้างสรรค์และงานบริการวิชาการสู่สังคม เพื่อผลิตผลงานวิจัยที่มีคุณภาพและสามารถแข่งขันกับชาติต่าง ๆ ในอาเซียน” และเพื่อตอบสนองวิสัยทัศน์ดังกล่าว สถาบันวิจัยและพัฒนาได้ดำเนินการภายในปีงบประมาณ พ.ศ. 2559 ในภาพรวมโดยสรุป ดังนี้

1. มีผลงานวิจัย จำนวน 45 เรื่อง ได้รับทุนอุดหนุนการวิจัย จำนวน 13,258,600 บาท (สิบสามล้านสองแสนห้าหมื่นแปดพันหกร้อยบาท) แบ่งตามประเภทของแหล่งทุน ดังนี้

1.1 เงินงบประมาณแผ่นดินผ่านการพิจารณาโครงการวิจัยจาก วช. จำนวน 12 เรื่อง เป็นเงิน 10,819,600 บาท (สิบล้านแปดแสนหนึ่งหมื่นหนึ่งเก้าพันหกร้อยบาทถ้วน)

1.2 สำนักงานคณะกรรมการการอุดมศึกษา (สกอ.) จำนวน 4 เรื่อง เป็นเงิน 1,330,000 บาท (หนึ่งล้านสามแสนสามหมื่นบาทถ้วน)

1.3 เงินรายได้ของมหาวิทยาลัย จำนวน 29 เรื่อง จำนวนเงินทุน 1,110,000 บาท (หนึ่งล้านหนึ่งแสนหนึ่งหมื่นบาทถ้วน)

2. มีผลงานการตีพิมพ์เผยแพร่ผลงานวิจัยหรืองานสร้างสรรค์ในระดับชาติและนานาชาติ จำนวน 97 เรื่อง แบ่งออกตามระดับและประเภทของการตีพิมพ์เผยแพร่ ดังนี้

2.1 นำเสนอผลงานในเวทีประชุมวิชาการระดับชาติ จำนวน 19 เรื่อง

2.2 นำเสนอผลงานในเวทีประชุมวิชาการระดับนานาชาติ จำนวน 8 เรื่อง

2.3 ตีพิมพ์บทความลงวารสารระดับชาติ จำนวน 9 เรื่อง

2.4 ตีพิมพ์บทความลงวารสารระดับนานาชาติ จำนวน 11 เรื่อง

3. มีผลงานการนำผลการวิจัยไปใช้ประโยชน์ของหน่วยงานต่าง ๆ จำนวน 40 เรื่อง

4. มีการจัดทำโครงการบริการวิชาการสู่สังคม จำนวน 76 โครงการ

5. มีผลงานการจัดกิจกรรมส่งเสริมศักยภาพในการทำวิจัย จำนวน 5 กิจกรรม ดังนี้

5.1 โครงการความร่วมมือจัดนิทรรศการแสดงผลงานวิจัยกับสำนักงานของคณะกรรมการวิจัยแห่งชาติ “มหกรรมงานวิจัยแห่งชาติ 2559 (Thailand Research Expo 2016)”

5.2 โครงการความร่วมมือร่วมจัดนิทรรศการการประชุมใหญ่โครงการส่งเสริมการวิจัยในอุดมศึกษา ครั้งที่ 4

5.3 โครงการประชุมวิชาการระดับชาติราชภัฏหมู่บ้านจอมบึงวิจัย ครั้งที่ 4

5.4 โครงการจัดทำวารสารมหาวิทยาลัยราชภัฏหมู่บ้านจอมบึง

5.5 โครงการสนับสนุนทุนอุดหนุนการวิจัย 1 อาจารย์ 1 งานวิจัย

จากผลการดำเนินการดังกล่าว ได้ดำเนินการไปตามพันธกิจของสถาบันวิจัยและพัฒนา โดยผลการดำเนินการจะเป็นบทสรุปสำหรับผู้บริหารสถาบันวิจัยและพัฒนา โดยใช้เป็นข้อมูลสารสนเทศสำหรับการบริหารจัดการและดำเนินการในปีงบประมาณ พ.ศ. 2560 ต่อไป



## แนะนำสถาบันวิจัยและพัฒนา

การจัดตั้งหน่วยงานที่ทำหน้าที่ในการส่งเสริมการดำเนินการวิจัยและบริการวิชาการของมหาวิทยาลัยราชภัฏหมู่บ้านจอมบึง จัดตั้งขึ้นตั้งแต่มหาวิทยาลัยราชภัฏหมู่บ้านจอมบึงยังมีฐานะเป็นวิทยาลัยครู เปิดสอนระดับประกาศนียบัตรวิชาชีพชั้นสูง โดยเรียกหน่วยงานนี้ว่า “ศูนย์วิจัยและบริการวิชาการ”

ต่อมาเมื่อวันที่ 25 มกราคม พ.ศ. 2538 วิทยาลัยครูหมู่บ้านจอมบึง เปลี่ยนสถานะเป็นสถาบันราชภัฏหมู่บ้านจอมบึง ได้มีการแบ่งส่วนราชการใหม่ โดย “ศูนย์วิจัยและบริการวิชาการ” แบ่งออกเป็น 2 หน่วยงานย่อย ได้แก่

1. สำนักวิจัย มีหน้าที่ประสานและสนับสนุนงานด้านการวิจัย
2. สำนักฝึกอบรมและบริการวิชาการ มีหน้าที่ ประสานและดำเนินงานด้านการฝึกอบรมและการบริการวิชาการแก่สังคม

พ.ศ. 2542 กระทรวงศึกษาธิการได้มีการประกาศ เรื่อง การเปลี่ยนการแบ่งส่วนราชการภายในสถาบันราชภัฏหมู่บ้านจอมบึง โดยรวม “สำนักวิจัย” กับ “สำนักฝึกอบรมและบริการวิชาการ” เข้าด้วยกันอีกครั้ง เป็นหน่วยงานที่มีชื่อว่า “สำนักวิจัยและบริการวิชาการ” โดยยังคงหน้าที่หลักตามเดิม

วันที่ 15 กันยายน พ.ศ. 2548 สถาบันราชภัฏทุกแห่งได้รับการเปลี่ยนฐานะเป็น “มหาวิทยาลัยราชภัฏ” และให้มีการจัดโครงสร้างการบริหารงานภายในใหม่อีกครั้ง ในส่วนของมหาวิทยาลัยราชภัฏหมู่บ้านจอมบึง ได้กำหนดให้มีหน่วยงานภายใน ประกอบด้วย 4 คณะ และ 5 สำนักงาน คือ คณะครุศาสตร์ คณะวิทยาศาสตร์ และเทคโนโลยี คณะมนุษยศาสตร์และสังคมศาสตร์ คณะวิทยาการจัดการ สำนักงานอธิการบดี สำนักศิลปะและวัฒนธรรม สำนักส่งเสริมวิชาการและงานทะเบียน สำนักวิทยบริการและเทคโนโลยีสารสนเทศ และสถาบันวิจัยและพัฒนา

สถาบันวิจัยและพัฒนา จึงเป็นหน่วยงานหลัก 1 ใน 9 หน่วยงานของมหาวิทยาลัยราชภัฏหมู่บ้านจอมบึง โดยยังคงทำหน้าที่และภารกิจหลักด้านการประสานและสนับสนุนงานวิจัย และการให้บริการวิชาการแก่สังคมของมหาวิทยาลัย ดังที่เคยปฏิบัติมา

วันที่ 4 พฤษภาคม พ.ศ. 2552 มหาวิทยาลัยราชภัฏหมู่บ้านจอมบึงได้มีการปรับเปลี่ยนโครงสร้างการบริหารและกำหนดหน้าที่ให้สถาบันวิจัยและพัฒนา มีหน้าที่และภารกิจหลัก ในการประสานและสนับสนุนการดำเนินการด้านการวิจัยและสร้างสรรค์นวัตกรรม และให้บริการวิชาการทางด้านการวิจัยและนวัตกรรมแก่สังคมเพื่อให้เป็นไปตามเป้าหมายนโยบายและยุทธศาสตร์ของมหาวิทยาลัยราชภัฏหมู่บ้านจอมบึง



## ปรัชญา

สร้างสรรค์งานวิจัย พร้อมให้บริการวิชาการ สร้างรากฐานให้ท้องถิ่น

## วิสัยทัศน์

มุ่งพัฒนาระบบบริหารจัดการงานวิจัย งานสร้างสรรค์ และงานบริการทางวิชาการสู่สังคม เพื่อผลิตผลที่มีคุณภาพ และสามารถแข่งขันกับชาติต่าง ๆ ในอาเซียน

## พันธกิจ

### พันธกิจด้านการวิจัย

1. พัฒนาระบบบริหารจัดการงานวิจัยและงานสร้างสรรค์ให้มีประสิทธิผลและประสิทธิภาพ
2. เสริมสร้างและพัฒนานักวิจัยทั้งเชิงปริมาณและเชิงคุณภาพ
3. สร้างเครือข่ายภาคีการวิจัยเพื่อพัฒนาท้องถิ่น
4. สนับสนุนการวิจัยตามยุทธศาสตร์การวิจัยแห่งชาติ เพื่อรองรับการเป็นสมาชิกของประชาคมอาเซียน สอดคล้องความต้องการของท้องถิ่น และยุทธศาสตร์ของมหาวิทยาลัย
5. ส่งเสริมการวิจัยเชิงปฏิบัติการแบบมีส่วนร่วม เพื่อสร้างความเข้มแข็งให้กับท้องถิ่นอย่างยั่งยืน
6. ส่งเสริมการบูรณาการระหว่างการเรียนรู้การสอน การวิจัย และการบริการวิชาการ
7. ส่งเสริมการนำผลการวิจัยไปใช้ประโยชน์อย่างเป็นรูปธรรม

### พันธกิจด้านการบริการวิชาการ

1. พัฒนาระบบบริหารจัดการในงานบริการทางวิชาการแก่สังคมให้มีประสิทธิผลและประสิทธิภาพ
2. เสริมสร้างเครือข่ายความร่วมมือการบริการทางวิชาการเพื่อประโยชน์ต่อสังคม และความเข้มแข็งของชุมชน
3. ส่งเสริมการบูรณาการระหว่างบริการทางวิชาการกับการจัดการเรียนการสอนและการวิจัย

## วัตถุประสงค์

1. เพื่อส่งเสริมและสนับสนุนการพัฒนาศักยภาพนักวิจัยให้สามารถทำงานวิจัยได้อย่างมีคุณภาพเพื่อตอบสนองความต้องการของสังคมและรองรับการเป็นสมาชิกประชาคมอาเซียน
2. เพื่อให้บริการด้านการวิจัย งานสร้างสรรค์ และการบริการทางวิชาการตามความต้องการของกลุ่มเป้าหมาย
3. เพื่อพัฒนาระบบสารสนเทศ ฐานข้อมูล และการจัดการความรู้ด้านการวิจัย งานสร้างสรรค์ และการบริการทางวิชาการ
4. เพื่อสร้างเครือข่ายความร่วมมือทางการวิจัย งานสร้างสรรค์ และการบริการทางวิชาการเพื่อพัฒนาท้องถิ่น



### ค่านิยมหลักองค์กร

ร่วมคิด ร่วมทำ สร้างสรรค์สังคม

ร่วมคิด : ร่วมแสดงความคิดเห็นเพื่อนำสู่ความสำเร็จ

ร่วมทำ : ร่วมกันทำหน้าที่เพื่อขับเคลื่อนภารกิจไปสู่เป้าหมาย

สร้างสรรค์สังคม : ผลการวิจัยสามารถนำไปใช้ประโยชน์ได้อย่างเป็นรูปธรรม

## ยุทธศาสตร์สถาบันวิจัยและพัฒนา

### ประเด็นยุทธศาสตร์

วิจัย บริการวิชาการ เพื่อสร้างคุณค่าและพัฒนาผลผลิตสู่สังคม

### เป้าประสงค์เชิงยุทธศาสตร์

- มหาวิทยาลัยเป็นสถาบันการวิจัยเพื่อรับใช้ท้องถิ่น เป็นแหล่งให้บริการทางวิชาการด้านการวิจัยที่สอดคล้องกับความต้องการของท้องถิ่นและประเทศ เป็นศูนย์กลางของการพัฒนาศักยภาพของประชาชนในท้องถิ่นโดยใช้กระบวนการวิจัยเป็นเครื่องมือให้พึ่งพาตนเองได้
- คณาจารย์ นักศึกษามีแรงจูงใจเพื่อผลิตผลงานวิจัยที่มีคุณค่าสู่สังคม
- ผลงานวิจัยของมหาวิทยาลัยมีคุณภาพ สามารถตอบสนองความต้องการของท้องถิ่น สังคม ประเทศ
- ผลงานวิจัยของมหาวิทยาลัยได้รับการยอมรับ โดยสามารถตีพิมพ์ในวารสารระดับชาติและนานาชาติได้
- มหาวิทยาลัยมีผลงานวิจัย ผลงานสร้างสรรค์และนวัตกรรมซึ่งนำไปสู่การจดทะเบียนทรัพย์สินทางปัญญา
- มหาวิทยาลัยสามารถให้บริการทางวิชาการ โดยสร้างเครือข่ายความร่วมมือจากทุกภาคส่วนเพื่อบริการวิชาการสู่ชุมชนและท้องถิ่น
- มหาวิทยาลัยเป็นศูนย์กลางการพัฒนาทรัพยากรมนุษย์

### ตัวชี้วัดและค่าเป้าหมาย

ตัวชี้วัด	เป้าหมาย ณ ปีงบประมาณ/ปีการศึกษา			
	2558	2559	2560	2561
1. ระบบสารสนเทศเพื่อบริหารจัดการงานวิจัย	1 ระบบ	1 ระบบ	1 ระบบ	1 ระบบ
2. จำนวนผลงานวิจัย / นวัตกรรมที่ได้รับการจดทะเบียนทรัพย์สินทางปัญญาหรืออนุสิทธิบัตร	1 งาน	2 งาน	3 งาน	4 งาน
3. ร้อยละของอาจารย์ / นักวิจัยที่มีผลงานวิชาการต่อจำนวนอาจารย์ / นักวิจัยทั้งหมด	ร้อยละ 15	ร้อยละ 20	ร้อยละ 25	ร้อยละ 30
4. ระบบและกลไกการบริหารและพัฒนางานวิจัยหรืองานสร้างสรรค์ตามเกณฑ์การประกันคุณภาพ	6 ข้อ 5 คะแนน	6 ข้อ 5 คะแนน	6 ข้อ 5 คะแนน	6 ข้อ 5 คะแนน
5. เงินสนับสนุนงานวิจัยหรืองานสร้างสรรค์	4.50	4.87	5.00	5.00





ตัวชี้วัด	เป้าหมาย ณ ปีงบประมาณ/ปีการศึกษา			
	2558	2559	2560	2561
6. จำนวนผลงานวิจัย / นวัตกรรม / งานสร้างสรรค์ที่ตีพิมพ์เผยแพร่ในเวทีประชุมวิชาการหรือวารสารระดับชาติหรือนานาชาติ	-	-	4.00 คะแนน	4.00 คะแนน
7. การบริหารจัดการงานวารสารและการประชุมวิชาการผ่านระบบออนไลน์	-	-	5 ข้อ 5 คะแนน	5 ข้อ 5 คะแนน
8. จำนวนผลงานวิจัยที่ตอบสนองนโยบายไทยแลนด์ 4.0 เพื่อยกระดับเศรษฐกิจชุมชน	-	-	10 โครงการ	10 โครงการ
9. ร้อยละความสำเร็จของแผนงานวิจัย	-	-	ร้อยละ 88.46	ร้อยละ 70
10. ร้อยละของผู้รับบริการที่นำความรู้ไปใช้ประโยชน์	ร้อยละ 80	ร้อยละ 80	ร้อยละ 80	ร้อยละ 80
11. มีการสร้างความร่วมมือกับหน่วยงานภายนอกในการให้บริการวิชาการแก่สังคม	6 แห่ง	6 แห่ง	6 แห่ง	6 แห่ง
12. มีการพัฒนาชุมชนหรือองค์การเป้าหมายอย่างต่อเนื่อง	6 แห่ง	6 แห่ง	6 แห่ง	6 แห่ง
13. มีการพัฒนาชุมชนหรือองค์การเป้าหมายอย่างยั่งยืน	6 แห่ง	6 แห่ง	6 แห่ง	6 แห่ง
14. ร้อยละของการบูรณาการการให้บริการวิชาการกับการเรียนการสอน	ร้อยละ 20	ร้อยละ 20	ร้อยละ 40	ร้อยละ 50
15. ร้อยละของการบูรณาการการให้บริการวิชาการกับการวิจัย	ร้อยละ 10	ร้อยละ 10	ร้อยละ 10	ร้อยละ 10
16. ร้อยละของการบูรณาการการให้บริการวิชาการกับการเรียนการสอนและ/หรือการวิจัย	ร้อยละ 30	ร้อยละ 30	ร้อยละ 50	ร้อยละ 60
17. การให้บริการวิชาการแก่สังคมตามเกณฑ์การประกันคุณภาพ	6 ข้อ/ 5 คะแนน	5 ข้อ/ 5 คะแนน	6 ข้อ/ 5 คะแนน	6 ข้อ/ 5 คะแนน
18. ร้อยละความสำเร็จของแผนงานบริการวิชาการ	-	-	ร้อยละ 80	ร้อยละ 80
19. จำนวนโครงการอันเนื่องมาจากพระราชดำริ	4 โครงการ	3 โครงการ	3 โครงการ	3 โครงการ
20. ร้อยละความสำเร็จของการดำเนินการตามแผนแม่บทการเป็นศูนย์กลางการพัฒนาทรัพยากรมนุษย์	-	-	ร้อยละ 80	ร้อยละ 80
21. จำนวนหลักสูตรสำหรับฝึกอบรมการพัฒนาทรัพยากรมนุษย์	-	-	5 หลักสูตร	5 หลักสูตร

## กลยุทธ์ด้านการวิจัยและการบริการทางวิชาการ

### กลยุทธ์ที่ 1 พัฒนาระบบบริหารจัดการงานวิจัย งานสร้างสรรค์นวัตกรรม และงานบริการวิชาการ

- 1.1 สร้าง แก่ไข ปรับปรุงกฎ ระเบียบ ข้อบังคับที่เป็นกลไกสนับสนุนและเอื้อต่อการดำเนินการวิจัย งานสร้างสรรค์ และงานบริการวิชาการ
- 1.2 สร้างและพัฒนาระบบฐานข้อมูลเพื่อสนับสนุนการดำเนินการ
- 1.3 ส่งเสริมและเสริมสร้างให้เกิดบรรยากาศทางการวิจัย
- 1.4 จัดการองค์ความรู้และข้อมูลข่าวสารในรูปอิเล็กทรอนิกส์บนเว็บไซต์ของสถาบันวิจัยและ พัฒนาอย่างต่อเนื่อง
- 1.5 พัฒนาระบบบริหารจัดการคุณภาพงานวิจัยและงานบริการวิชาการอย่างครบวงจร
- 1.6 ส่งเสริม สนับสนุนการตีพิมพ์ เผยแพร่ผลงานวิจัยในระดับชาติและนานาชาติ
- 1.7 สร้างระบบประชาสัมพันธ์และเผยแพร่ผลงานวิจัย นวัตกรรม และงานบริการวิชาการสู่ สาธารณะ
- 1.8 ส่งเสริม สนับสนุนให้มีการจดลิขสิทธิ์ อนุสิทธิบัตร สิทธิบัตร การซื้อขายทรัพย์สินทางปัญญา อันเกิดจากงานวิจัยของมหาวิทยาลัย

### กลยุทธ์ที่ 2 เสริมสร้างและพัฒนานักวิจัยทั้งปริมาณและคุณภาพเพื่อสร้างผลิตผลงานวิจัยที่มีคุณค่าสู่ สังคม

- 2.1 ฝึกอบรมและพัฒนาความรู้และทักษะที่เกี่ยวข้องกับการวิจัย ให้แก่บุคลากรทางการวิจัย อย่างต่อเนื่อง และจัดระบบนักวิจัยที่เลี้ยงที่สามารถให้คำปรึกษาอย่างใกล้ชิด
- 2.2 กำหนดภาระงานการทำวิจัยทดแทนภาระงานสอน เพื่อส่งเสริมให้คณาจารย์ทำผลงานวิจัย มากขึ้น
- 2.3 ส่งเสริมให้มีการแลกเปลี่ยนเรียนรู้ในการทำวิจัย มีผู้รับผิดชอบในลักษณะเป็นคณะบุคคลและ เปิดโอกาสให้นักวิจัยใหม่เข้ามามีส่วนร่วม
- 2.4 ส่งเสริมการสร้างเอกลักษณ์และความเชี่ยวชาญเฉพาะด้านการวิจัยของบุคลากรทางการวิจัย ทุกคณะ
- 2.5 จัดทำแผนส่งเสริมและพัฒนานักวิจัยเป็นรายบุคคล
- 2.6 สร้างระบบการพัฒนานักวิจัย ได้แก่ ระบบที่เลี้ยงโดยจัดให้นักวิจัยรุ่นใหม่ได้ทำงานวิจัยร่วมกับ นักวิจัยอาวุโส เพื่อถ่ายทอดประสบการณ์ ความรู้ และนำไปใช้ปฏิบัติ
- 2.7 จัดหาเงินทุนสนับสนุนการวิจัยสำหรับอาจารย์ นักวิจัย และนักศึกษา จากแหล่งเงินทุนต่าง ๆ ทั้งภายในและภายนอกสถาบัน
- 2.8 สร้างแรงจูงใจ เชิดชูเกียรติให้นักวิจัยที่สร้างชื่อเสียงให้มหาวิทยาลัย จัดการประกวดผลงานวิจัย วิทยานิพนธ์ รางวัลผลงานวิจัยดีเด่น
- 2.9 จัดเวทีนำเสนอผลงานวิจัยและงานสร้างสรรค์นวัตกรรมระดับชาติ และระดับนานาชาติ
- 2.10 พัฒนาหัวหน้าชุดโครงการวิจัยให้มีศักยภาพในการบริหารงานชุดโครงการ
- 2.11 ส่งเสริมการวิจัยเป็นทีมและการทำวิจัยร่วมกับสถาบันที่มีชื่อเสียงทั้งในและต่างประเทศ



### กลยุทธ์ที่ 3 สร้างเครือข่ายภาคีการวิจัยเพื่อพัฒนาท้องถิ่น

- 3.1 ส่งเสริมการสร้างเครือข่ายการวิจัยแบบบูรณาการ เพื่อการพัฒนาท้องถิ่น ทั้งระดับจังหวัด ภูมิภาค และระดับประเทศ
- 3.2 สร้างเครือข่ายความร่วมมือการวิจัยทั้งภายในสถาบัน ระหว่างสถาบัน และระหว่างประเทศ
- 3.3 แลกเปลี่ยนอาจารย์/นักวิจัย/นักศึกษาระหว่างมหาวิทยาลัย
- 3.4 จัดสัมมนาวิชาการเพื่อพัฒนาโจทย์วิจัยร่วมกันระหว่างหน่วยงานในเครือข่าย
- 3.5 ร่วมกับชุมชนในการทำวิจัยและพัฒนา จนสามารถสร้างมูลค่าทางสังคมและค่านองค์ความรู้สู่สังคม

### กลยุทธ์ที่ 4 สนับสนุนการวิจัยตามยุทธศาสตร์วิจัยแห่งชาติ สนองความต้องการของท้องถิ่น และยุทธศาสตร์ของมหาวิทยาลัย

- 4.1 ส่งเสริมการวิจัยเชิงบูรณาการพันธกิจ ที่เอื้อต่อการส่งเสริมวิสาหกิจชุมชนอย่างครบวงจร โดยความร่วมมือขององค์กรท้องถิ่น
- 4.2 ส่งเสริมการกำหนดทิศทางการวิจัยที่ชัดเจน และเชื่อมโยงกับสภาพปัญหาและความต้องการของท้องถิ่น รวมทั้งรองรับการเป็นสมาชิกของประชาคมอาเซียน
- 4.3 จัดสรรทุนอุดหนุนการวิจัยด้วยการกำหนดขอบข่าย หัวข้อที่สอดคล้องกับความต้องการของสถาบันหรือชุมชน โดยจัดทำประกาศข้อกำหนดการวิจัย (TOR) ให้แก่บุคลากรทางการวิจัยและนักศึกษา
- 4.4 จัดหาสิ่งอำนวยความสะดวกต่าง ๆ รวมทั้งฐานข้อมูลผลงานวิจัย เพื่อเอื้อประโยชน์ต่อการทำวิจัย
- 4.5 จัดทำแผนสนับสนุนทุนวิจัยและแสวงหาทุนวิจัยทั้งจากภายในและภายนอก

### กลยุทธ์ที่ 5 ส่งเสริมการวิจัยแบบมีส่วนร่วม เพื่อสร้างเสริมความ เข้มแข็งและยั่งยืนของชุมชน

- 5.1 ส่งเสริมการวิจัยในลักษณะแผนงานวิจัยหรือชุดโครงการแบบมีส่วนร่วม โดยมีการกำหนดทิศทางการวิจัย และจัดทำแผนการวิจัยแบบบูรณาการร่วมกับองค์กรท้องถิ่นอย่างชัดเจน
- 5.2 พัฒนาศักยภาพของชุมชนในด้านการวิจัย โดยการให้ความรู้เกี่ยวกับกระบวนการวิจัยและส่งเสริมให้ชุมชนร่วมทำวิจัย
- 5.3 พัฒนาศักยภาพและขยายการให้บริการวิชาการในหลากหลายมิติ โดยอาศัยกระบวนการมีส่วนร่วมเพื่อตอบสนองความต้องการ และสร้างความเข้มแข็งยั่งยืนของชุมชน
- 5.4 ส่งเสริมและพัฒนาให้มีการจัดทำชุดโครงการวิจัยเพื่อรองรับการเป็นสมาชิกประชาคมอาเซียนตามยุทธศาสตร์ของชาติ
- 5.5 พัฒนากลุ่มวิจัยสร้างสรรค์ในสาขาที่เป็นจุดเด่นของมหาวิทยาลัย โดยจัดตั้งศูนย์การวิจัยเพื่อรวบรวมองค์ความรู้เฉพาะด้าน ที่สะท้อนความเชี่ยวชาญเฉพาะและตรงกับความต้องการของท้องถิ่น
- 5.6 ส่งเสริมและสนับสนุนให้มีการนำองค์ความรู้ที่ได้จากการวิจัย หรืองานที่ได้รับการตีพิมพ์



เผยแพร่ไปใช้ประโยชน์ในการพัฒนาการเรียนการสอน การพัฒนาเศรษฐกิจสังคมในระดับท้องถิ่นและระดับชาติ

### **กลยุทธ์ที่ 6 ส่งเสริมการบูรณาการเรียนการสอน การวิจัย และการบริการวิชาการ เพื่อการพัฒนาท้องถิ่น**

6.1 สนับสนุนการวิจัยเชิงบูรณาการพันธกิจ ที่เชื่อมโยงทั้งงานสอน วิจัย บริการวิชาการ รวมถึงการพัฒนาเทคโนโลยี และส่งเสริมศิลปวัฒนธรรมเพื่อนำสู่การแก้ปัญหาและพัฒนาท้องถิ่น

6.2 ส่งเสริมและสนับสนุนให้มีการกำหนดหัวข้อวิจัย ให้สอดคล้องกับการนำผลการวิจัยไปใช้ประโยชน์ทั้งต่อการพัฒนาการเรียนการสอน การแก้ปัญหาให้กับท้องถิ่น และการให้บริการวิชาการแก่ท้องถิ่น

6.3 สนับสนุน ส่งเสริมการบูรณาการงานวิจัยกับกระบวนการเรียนการสอน

### **กลยุทธ์ที่ 7 ส่งเสริมการนำผลงานวิจัยไปใช้ให้เกิดประโยชน์อย่างเป็นรูปธรรม**

7.1 เสริมสร้างสัมพันธที่ดี และเป็นที่ยังทางวิชาการแก่ชุมชนโดยอาศัยฐานความรู้จากงานวิจัยเป็นเครื่องมือ จัดให้มีการบริการวิชาการในลักษณะการจัดการความรู้ (Knowledge Management) จากแหล่งวิจัยสู่ชุมชนให้มากขึ้น โดยเน้นทางด้านถ่ายทอดองค์ความรู้และเทคโนโลยีเพื่อการแก้ปัญหาของชุมชน

7.2 ส่งเสริมการเผยแพร่ผลงานวิจัย เช่น จัดทำจดหมายข่าวเผยแพร่ข่าวสารผลงานวิจัย จัดทำ E-Journal จัดประชุมสัมมนาแลกเปลี่ยนและเผยแพร่ผลงานวิจัย จัดเวทีนำเสนอผลงานวิจัยเพื่อเผยแพร่ให้ผู้สนใจได้รับทราบและนำผลการวิจัยไปใช้ประโยชน์ได้จริง

7.3 นำความรู้ที่ได้จากการวิจัยมาจัดระบบ เพื่อให้สามารถนำมาใช้ประโยชน์ได้จริง

7.4 นำผลการวิจัยไปใช้กับภารกิจต่าง ๆ ที่เกี่ยวข้อง

7.5 ส่งเสริมการจัดประชุมวิชาการทั้งระดับชาติ และนานาชาติ การเผยแพร่ผลงานสู่สาธารณะและการเข้าร่วมเครือข่ายทางวิชาการ โดยเฉพาะระดับชาติและระดับนานาชาติ

7.6 จัดตั้งทีมทำงานเพื่อพัฒนาบทความทางวิชาการ และพัฒนาวารสารของมหาวิทยาลัยให้ได้มาตรฐานระดับชาติและระดับสากล

### **กลยุทธ์ที่ 8 สร้างภาคีความร่วมมือในทุกภาคส่วนเพื่อบริการทางวิชาการที่เกิดประโยชน์และเสริมสร้างความเข้มแข็งต่อสังคมและท้องถิ่น**

8.1 ส่งเสริมและสนับสนุนความร่วมมือจากทุกหน่วยงานในมหาวิทยาลัยให้ทำงานบริการวิชาการแบบบูรณาการ

8.2 ศึกษาความต้องการของชุมชนเพื่อใช้เป็นข้อมูลสำหรับการวางแผนบริหารงานบริการวิชาการตามจุดเน้นของสถาบัน

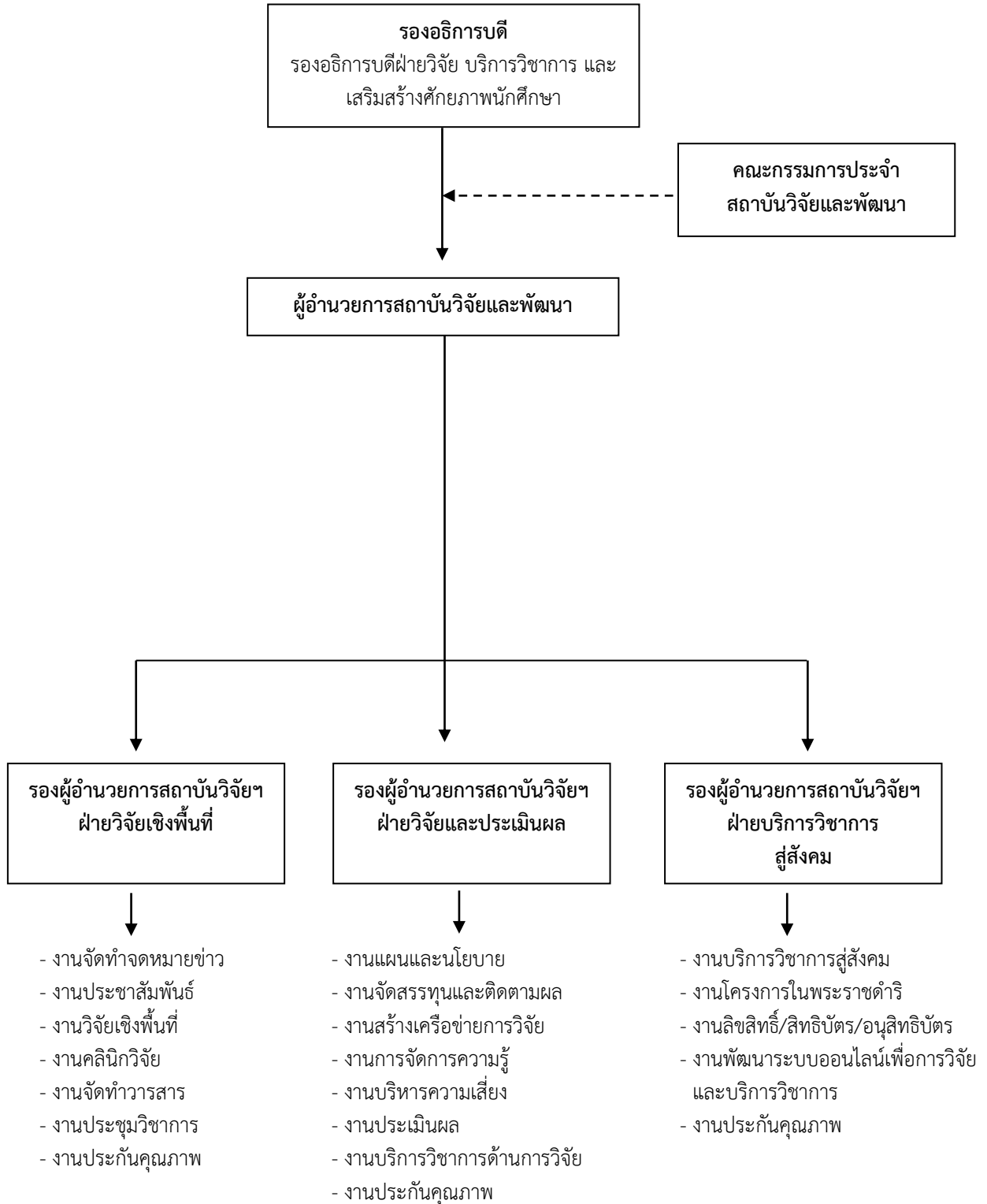


- 8.3 พัฒนาความเข้มแข็งของเครือข่ายโครงการอันเนื่องมาจากพระราชดำริทุกโครงการ
- 8.4 สร้างระบบประเมินประโยชน์ ผลลัพธ์และผลกระทบของการให้บริการทางวิชาการต่อสังคม
- 8.5 สนับสนุนโครงการบริการทางวิชาการที่ก่อให้เกิดการเปลี่ยนแปลงในทางที่ดีแก่ชุมชน โดยรักษาอัตลักษณ์และเอกลักษณ์ของท้องถิ่น และการพึ่งพาตนเองตามศักยภาพ

#### กลยุทธ์ที่ 9 สนับสนุนการดำเนินงานเพื่อให้มหาวิทยาลัยเป็นศูนย์กลางการพัฒนาทรัพยากรมนุษย์

- 9.1 ริเริ่มหรือสนับสนุนการดำเนินงานในโครงการบริการวิชาการในลักษณะความร่วมมือกับหน่วยงานภาครัฐหรือเอกชนทั้งระดับท้องถิ่น ชุมชน จังหวัด ประเทศและนานาชาติ
- 9.2 ส่งเสริมการพัฒนาหลักสูตรการฝึกอบรมเพื่อเตรียมบุคลากรในการใช้ชีวิตรองรับศตวรรษที่ 21 ของท้องถิ่นและชุมชน

## โครงสร้างบริหารงานสถาบันวิจัยและพัฒนา





## คณะกรรมการบริหารสถาบันวิจัยและพัฒนา



อาจารย์ ดร.อาคม เจริญสุข

รองอธิการบดีฝ่ายวิจัย บริการวิชาการ และเสริมสร้างศักยภาพนักศึกษา



ผู้ช่วยศาสตราจารย์ ดร.ชฎาพร โปคัยสวรรคค์

ผู้อำนวยการสถาบันวิจัยและพัฒนา



อาจารย์ทรงเกียรติ อิงคามระธร

รองผู้อำนวยการสถาบันวิจัยและพัฒนา



อาจารย์ปิยะวดี พงษ์สวัสดิ์

รองผู้อำนวยการสถาบันวิจัยและพัฒนา



ผู้ช่วยศาสตราจารย์ ดร.วนิดา ตรีสวัสดิ์

รองผู้อำนวยการสถาบันวิจัยและพัฒนา



## พนักงานมหาวิทยาลัยประจำสถาบันวิจัยและพัฒนา



นางสาวสุมาลี ระหว่างบ้าน  
พนักงานมหาวิทยาลัย  
นักวิชาการศึกษาด้านงานวิจัยและประเมินผล



นางสาวสุพรรณณี แสงเทศ  
พนักงานมหาวิทยาลัย  
นักวิชาการฝึกอบรมด้านการวิจัย



นางสาวกานต์สิริ ปานสวัสดิ์  
พนักงานมหาวิทยาลัย  
นักวิชาการศึกษา



นางพรพิมล สุวรรณัจศิริ  
พนักงานมหาวิทยาลัย  
เจ้าหน้าที่บริหารงานทั่วไป





## คณะกรรมการประจำสถาบันวิจัยและพัฒนา



ผศ.ชฎาพร โปชัยสวรรค์  
ประธานกรรมการ



อาจารย์ทรงเกียรติ อิงคามระธร  
รองประธานกรรมการ



รศ.ดร.โกศล มีคุณ  
ผู้ทรงคุณวุฒิ



ผศ.เทวี สวรรยาธิปิติ  
ผู้ทรงคุณวุฒิ



อ.ดร.จันทนา นนทิกกร  
ผู้ทรงคุณวุฒิ



ผศ.อรุณี เอี่ยมพงษ์ไพฑูรย์  
ผู้แทนคณาจารย์ประจำ



ผศ.สัจจา ไกรศรรัตน์  
ผู้แทนคณาจารย์ประจำ



ผศ.ดร.วนิดา ตรีสวัสดิ์  
ผู้แทนหัวหน้างาน



นางสาวสุมาลี ระหว่างบ้าน  
ผู้แทนหัวหน้างาน



นางสาวกานต์สิริ ปานสวัสดิ์  
เลขานุการ

## ผลงานด้านการวิจัยและงานสร้างสรรค์

มหาวิทยาลัยราชภัฏหมู่บ้านจอมบึงมีนโยบายส่งเสริมสนับสนุนการวิจัย โดยมีสถาบันวิจัยและพัฒนาเป็นหน่วยงานหลักรับผิดชอบดำเนินการ กำหนดเป้าหมาย จัดทำระเบียบปฏิบัติที่ชัดเจน มีการแต่งตั้งคณะกรรมการผู้ทรงคุณวุฒิเพื่อพัฒนาข้อเสนอโครงการวิจัยและตรวจคุณภาพรายงานผลการวิจัย แต่งตั้งคณะกรรมการเพื่อขับเคลื่อนระบบและกลไกในการบริหารจัดการงานวิจัย และทำหน้าที่ประสานงานกับนักวิจัยเพื่อส่งเสริมสนับสนุนการทำวิจัยและจัดหางบประมาณสนับสนุนอย่างเพียงพอ ทำให้มหาวิทยาลัยมีผลงานวิจัยจำนวนมาก มีหน่วยงานต่าง ๆ นำผลงานวิจัยไปใช้ประโยชน์ และได้รับการตอบรับให้ตีพิมพ์เผยแพร่ผลงานวิจัยทั้งในเวทีระดับชาติและนานาชาติ

### ผลงานวิจัยและงานสร้างสรรค์ประจำปีงบประมาณ พ.ศ.2559

ลำดับ	ผลงานวิจัย / งานสร้างสรรค์	นักวิจัย	คณะ	จำนวนเงิน	แหล่งทุน
1	การศึกษาเพื่อพัฒนาด้านเศรษฐกิจชายแดนช่องทางตะโกบนภาคตะวันตกของประเทศไทยเชื่อมโยงกับประเทศเมียนมาร์สำหรับการเข้าสู่ประชาคมเศรษฐกิจอาเซียน	ผศ.ดร.วีรพล นามบุญเรือง	วิทยาศาสตร์และเทคโนโลยี	3,748,900	งบประมาณแผ่นดิน
2	การออกแบบที่เป็นมิตรกับสิ่งแวดล้อมของคุณสมบัติบล็อกดินถ้ำเผาเซรามิกแคลเซียมซิลิเกตนำความร้อนต่ำสำหรับใช้เป็นวัสดุอาคารท้องถิ่น	ผศ.ประยูร ยงค์อำนาจ	วิทยาศาสตร์และเทคโนโลยี	920,700	งบประมาณแผ่นดิน
3	การพัฒนาแก้วระบบออกซีฟลูออไรด์ที่เติมไอออนของ $\text{Eu}^{3+}$ , $\text{Dy}^{3+}$ และ $\text{Sm}^{3+}$ เพื่อเพิ่มประสิทธิภาพการเปล่งแสงของแก้วในช่วงตามองเห็นสำหรับประยุกต์ใช้เป็นตัวเปล่งแสงของแข็ง	รศ.ดร.สมิต อินทร์ศิริพงษ์	วิทยาศาสตร์และเทคโนโลยี	1,194,200	งบประมาณแผ่นดิน



ลำดับ	ผลงานวิจัย / งานสร้างสรรค์	นักวิจัย	คณะ	จำนวนเงิน	แหล่งทุน
4	ศึกษาสมบัติทางลูมิเนสเซนส์ และซินทิเลชันของผลึกเดี่ยว $(Lu_yGd_{3-y})(Ga_xAl_{5-x})O_{12}$ เจือด้วย $Pr^{3+}$ ที่ปลูกด้วย เทคนิคโซโคราสสกี	อ.นิชากร ปทุมรังสรรค์	วิทยาศาสตร์และเทคโนโลยี	632,000	งบประมาณแผ่นดิน
5	ผลของหินยางมะตอยที่ใช้เป็นตัวเติมแต่งในยางธรรมชาติ เพื่อปรับปรุงสมบัติทางกลของกระเบื้องยางปูพื้น	อ.ประพนธ์ เลิศลอยปัญญาชัย	วิทยาศาสตร์และเทคโนโลยี	1,300,000	งบประมาณแผ่นดิน
6	การพัฒนาวัสดุฟอสฟอรัสชนิดใหม่ในระบบ $Li_6La(BO_3)_3:Eu^{3+}$ สำหรับประยุกต์ใช้ในการสร้างภาพถ่ายด้วยนิวตรอน	อ.เอกพล แก้วนวม	วิทยาศาสตร์และเทคโนโลยี	649,600	งบประมาณแผ่นดิน
7	การพัฒนาผลิตภัณฑ์การท่องเที่ยวเชิงวัฒนธรรมไทย-ยวน ชุมชนบ้านนาขุนแสน อำเภอสวนผึ้ง จังหวัดราชบุรี	ผศ.ชุตีรัตน์ เจริญสุข	วิทยาการจัดการ	382,000	งบประมาณแผ่นดิน
8	อำเภอสวนผึ้ง จังหวัดราชบุรี กับศักยภาพในการพัฒนาเป็นแหล่งท่องเที่ยวเชิงสุขภาพ แบบการมีส่วนร่วมของชุมชน	อ.ปัญจรัศมี สามนแสน	วิทยาการจัดการ	375,000	งบประมาณแผ่นดิน
9	ปัญหาการตีความของศาลรัฐธรรมนูญ: ศึกษากรณีสภาพของลูกจ้างตามรัฐธรรมนูญแห่งราชอาณาจักรไทย พุทธศักราช 2550	อ.ชดาทิพ ชูจิตร	มนุษยศาสตร์และสังคมศาสตร์	187,000	งบประมาณแผ่นดิน
10	หลักเกณฑ์การพิจารณาโทษปรับ : ศึกษากรณีกฎหมายตราสามดวง	อ.เชาวลิต สมพงษ์เจริญ	มนุษยศาสตร์และสังคมศาสตร์	200,000	งบประมาณแผ่นดิน
11	บทบาทที่เหมาะสมของพระสงฆ์ด้านการพัฒนาเยาวชนในปัจจุบัน	ผศ.จีรพรรณ นิลทองคำ	มนุษยศาสตร์และสังคมศาสตร์	330,200	งบประมาณแผ่นดิน



ลำดับ	ผลงานวิจัย / งานสร้างสรรค์	นักวิจัย	คณะ	จำนวนเงิน	แหล่งทุน
12	รูปแบบการบริหารสถานศึกษาที่ส่งเสริมทักษะผู้เรียนในศตวรรษที่ 21	อ.ดร.พรศักดิ์ สุจริตรักษ์	ครุศาสตร์	900,000	งบประมาณแผ่นดิน
13	การสื่อความหมายด้านอัตลักษณ์ชาติพันธุ์ของวัดในจังหวัดราชบุรี	ผศ.ดร.วนิดา ตรีสวัสดิ์	วิทยาการจัดการ	300,000	สกอ.
14	พฤกษศาสตร์พื้นบ้านของชาวกะเหรี่ยงในหมู่บ้านห้วยน้ำหนักและหมู่บ้านหนองตาตั้ง ตำบลตะนาวศรี อำเภอสวนผึ้ง จังหวัดราชบุรี	อ.กรกนก ตั้งจิตมัน	วิทยาศาสตร์และเทคโนโลยี	330,000	สกอ.
15	การจัดการองค์ความรู้ภูมิปัญญาท้องถิ่น โดยการมีส่วนร่วมของชุมชนบ้านห้วยน้ำขาว ตำบลบ้านคา อำเภอบ้านคา จังหวัดราชบุรี	ผศ.วรลักษณ์ กรรณวัฒน์	ครุศาสตร์	200,000	สกอ.
16	หนังสือภาพวาดพฤกษศาสตร์พืชวงศ์กล้วยป่า (Musaceae) ในประเทศไทย	อ.ณรงค์ศักดิ์ สุกแก้วมณี	มนุษยศาสตร์และสังคมศาสตร์	500,000	สกอ.
17	การพัฒนาแบบบริการให้บริการด้านการออกกำลังกายแก่ชุมชนของมหาวิทยาลัยราชภัฏหมู่บ้านจอมบึง	อ.สารัช ดิงาม	ครุศาสตร์	40,000	งบประมาณประเภทเงินรายได้
18	การเตรียมความพร้อมในการจัดการเรียนรู้ภายใต้โครงการ “ลดเวลาเรียน เพิ่มเวลารู้” ของสถานศึกษาขั้นพื้นฐานสังกัดสำนักงานคณะกรรมการการศึกษาขั้นพื้นฐาน ในจังหวัดราชบุรี และสมุทรสงคราม	อ.ดร.ชวน ภารังกุล	ครุศาสตร์	40,000	งบประมาณประเภทเงินรายได้



ลำดับ	ผลงานวิจัย / งานสร้างสรรค์	นักวิจัย	คณะ	จำนวนเงิน	แหล่งทุน
19	การประเมินความต้องการจำเป็นเพื่อการพัฒนาสมรรถนะด้านการวัดและประเมินผลการศึกษาของนักศึกษาสาขาวิชาชีพครู มหาวิทยาลัยราชภัฏหมู่บ้านจอมบึง	อ.สมภัสสร บัวรอด	ครุศาสตร์	40,000	งบประมาณประเภทเงินรายได้
20	การพัฒนาบรรจุภัณฑ์เพื่อสร้างมูลค่าเพิ่มแก่สินค้าเกษตร สับปะรดสวนผึ้ง-บ้านคา จังหวัดราชบุรี	อ.สุจิตตรา จันทร์ลอย	ครุศาสตร์	40,000	งบประมาณประเภทเงินรายได้
21	การพัฒนารูปแบบการป้องกันและแก้ไขปัญหาอนามัยการเจริญพันธ์เพื่อสุขภาวะชุมชนอำเภอจอมบึง โดยการวิจัยเชิงปฏิบัติการแบบมีส่วนร่วม	อ.กัธร ไพจิตต์	ครุศาสตร์	40,000	งบประมาณประเภทเงินรายได้
22	การศึกษาปัจจัยที่มีผลต่อการรู้เท่าทันสื่อในโลกออนไลน์ของเยาวชน โรงเรียนในเขตเทศบาลตำบลจอมบึง อำเภอจอมบึง จังหวัดราชบุรี	อ.สุธิตา ปรีชานนท์	ครุศาสตร์	40,000	งบประมาณประเภทเงินรายได้
23	รูปแบบการบริหารจัดการเวลาเรียน ตามนโยบาย “ลดเวลาเรียน เพิ่มเวลารู้” ของโรงเรียนสังกัดสำนักงานเขตพื้นที่การศึกษาประถมศึกษาในภูมิภาคตะวันตก	อ.ดร.พัชราวลัย สังข์ศรี	ครุศาสตร์	40,000	งบประมาณประเภทเงินรายได้
24	บทบาทการเผยแผ่พระพุทธศาสนาของพระสงฆ์อำเภอจอมบึง จังหวัดราชบุรี	อ.เนตรตะวัน โสมนาม	มนุษยศาสตร์และสังคมศาสตร์	40,000	งบประมาณประเภทเงินรายได้
25	การศึกษาภูมิปัญญาท้องถิ่นเครื่องปั้นดินเผาอำเภอเมือง จังหวัดราชบุรี	ผศ.ปริยาพร ทองผุด	มนุษยศาสตร์และสังคมศาสตร์	40,000	งบประมาณประเภทเงินรายได้



ลำดับ	ผลงานวิจัย / งานสร้างสรรค์	นักวิจัย	คณะ	จำนวนเงิน	แหล่งทุน
26	การพัฒนาบทเรียน E-Learning วิชาภาษาจีนเบื้องต้น1 สำหรับนักศึกษา มหาวิทยาลัยราชภัฏหมู่บ้านจอมบึง	อ.ประไพร์ จันทะบัณฑิต	มนุษยศาสตร์และสังคมศาสตร์	40,000	งบประมาณประเภทเงินรายได้
27	การศึกษาคุณภาพชีวิตและแนวทางการพัฒนาคุณภาพชีวิตของนักศึกษา คณะมนุษยศาสตร์และสังคมศาสตร์ มหาวิทยาลัยราชภัฏหมู่บ้านจอมบึง	อ.วิธัญญา แซ่ลื้อ	มนุษยศาสตร์และสังคมศาสตร์	15,000	งบประมาณประเภทเงินรายได้
28	ผลของการใช้สื่อ ICT เพื่อพัฒนาทักษะการฟังและการพูดสื่อสารภาษาอังกฤษของนักเรียนชั้นปีที่ 1 สาขาวิชาคณิตศาสตร์ มหาวิทยาลัยราชภัฏหมู่บ้านจอมบึง เพื่อเตรียมความพร้อมเข้าสู่การเป็นประชาคมอาเซียน	อ.โอภาส หรสิทธิ์	มนุษยศาสตร์และสังคมศาสตร์	15,000	งบประมาณประเภทเงินรายได้
29	ปัจจัยการตลาดที่มีผลต่อการตัดสินใจซื้อสินค้าของผู้บริโภคในตลาดนัด จังหวัดราชบุรี	ผศ.อัจฉริยา โชติกลาง	วิทยาการจัดการ	40,000	งบประมาณประเภทเงินรายได้
30	กลยุทธ์ทางการตลาดมีความสัมพันธ์ต่อผลการดำเนินงานของธุรกิจที่พักในจังหวัดราชบุรี	อ.ยุพา สระอุณ	วิทยาการจัดการ	40,000	งบประมาณประเภทเงินรายได้
31	การจัดเส้นทางท่องเที่ยวในชุมชนของจังหวัดราชบุรี กรณีศึกษา หมู่บ้านนาขุนแสน อำเภอสวนผึ้ง จังหวัดราชบุรี	อ.กนกวรรณ แสนเมือง	วิทยาการจัดการ	40,000	งบประมาณประเภทเงินรายได้
32	การประยุกต์ใช้เทคนิคความจริงเสริมพัฒนาสื่อประชาสัมพันธ์การป้องกันและควบคุมโรคไข้เลือดออก	อ.อดิศักดิ์ โสนอก	วิทยาศาสตร์และเทคโนโลยี	40,000	งบประมาณประเภทเงินรายได้



ลำดับ	ผลงานวิจัย / งานสร้างสรรค์	นักวิจัย	คณะ	จำนวนเงิน	แหล่งทุน
33	การพัฒนาระบบการปรัทัศน์ ความรู้ตามแนวคิด การเชื่อมโยงนิยมเพื่อการ เรียนรู้ในศตวรรษที่ 21 บนโมบายเลิร์นนิ่ง	อ.นาวิน คงรักษา	วิทยาศาสตร์และ เทคโนโลยี	40,000	งบประมาณ ประเภทเงิน รายได้
34	การพัฒนาสื่อการเรียนรู้ ห้องเรียนกลับด้านโดยใช้การ เรียนรู้แบบสืบเสาะเชิง วิทยาศาสตร์บนสมาร์ทโฟน สำหรับนักศึกษาปริญญาตรี	อ.ปิยะวดี พงษ์สวัสดิ์	วิทยาศาสตร์และ เทคโนโลยี	40,000	งบประมาณ ประเภทเงิน รายได้
35	การหาค่าพารามิเตอร์ที่ เหมาะสมของระบบ ตรรกศาสตร์แบบคลุมเครือ ด้วยการปรับปรุงขั้นตอน วิธีการปัญญารวมหมู่เพื่อ ประยุกต์ใช้สำหรับการ พยากรณ์โรคใบไหม้ในข้าว	อ.ดร.อดิศักดิ์ แสงส่องฟ้า	วิทยาศาสตร์และ เทคโนโลยี	40,000	งบประมาณ ประเภทเงิน รายได้
36	การสำรวจข้อมูลชั้นดิน บริเวณมหาวิทยาลัย ราชภัฏหมู่บ้านจอมบึงเพื่อ งานออกแบบฐานรากตื้น	อ.ดร.ราชศักดิ์ สุวรรณนัจศิริ	วิทยาศาสตร์และ เทคโนโลยี	40,000	งบประมาณ ประเภทเงิน รายได้
37	การศึกษาผลการเรียนรู้เรื่อง ไฟฟ้ากระแสของผู้เรียน โดย การประยุกต์ใช้แนวคิดการ สอนน้อยแต่เรียนรู้ มาก : กรณีศึกษานักเรียน ระดับมัธยมศึกษา ตอนปลายในพื้นที่อำเภอ จอมบึง จังหวัดราชบุรี	อ.สุริยาวุธ เสาวคนธ์	วิทยาศาสตร์และ เทคโนโลยี	40,000	งบประมาณ ประเภทเงิน รายได้
38	การพัฒนาแอปพลิเคชันเพื่อ การสนทนาภาษาอาเซียนบน แท็บเล็ต สำหรับนักเรียน ระดับประถมศึกษา จังหวัดราชบุรี	อ.สถาพร จะนู	วิทยาศาสตร์และ เทคโนโลยี	40,000	งบประมาณ ประเภทเงิน รายได้



ลำดับ	ผลงานวิจัย / งานสร้างสรรค์	นักวิจัย	คณะ	จำนวนเงิน	แหล่งทุน
39	ประสิทธิผลของสมุนไพรสกัดเสริมฤทธิ์จากตะไคร้หอม บอระเพ็ด, สะเดา, มหาหงส์ และเปลือกส้มโอในการป้องกันยุงกัด	อ.सानนท์ เลหาบุตร	วิทยาลัยมวยไทยศึกษาและการแพทย์แผนไทย	40,000	งบประมาณประเภทเงินรายได้
40	ความสัมพันธ์ของความสัมพันธ์ในความสามารถแห่งตนต่อพฤติกรรมกรรมการป้องกันโรคติดต่อทางเพศสัมพันธ์ในนักเรียนชั้นมัธยมศึกษาตอนปลาย อำเภอเมืองจังหวัดราชบุรี	อ.ดร.รุ่งอรุณ สุทธิพงษ์	วิทยาลัยมวยไทยศึกษาและการแพทย์แผนไทย	40,000	งบประมาณประเภทเงินรายได้
41	การศึกษาปัจจัยที่ส่งผลต่อพฤติกรรมการบริโภคผลิตภัณฑ์อาหารเสริมสุขภาพของนักศึกษา มหาวิทยาลัยราชภัฏหมู่บ้านจอมบึง อำเภอจอมบึง จังหวัดราชบุรี	อ.รุ่งนภา สิงห์สถิตย์	วิทยาลัยมวยไทยศึกษาและการแพทย์แผนไทย	40,000	งบประมาณประเภทเงินรายได้
42	สภาพการปนเปื้อนเชื้อกลุ่มโคลิฟอร์มแบคทีเรีย และสุขลักษณะของห้องสุขาภายในมหาวิทยาลัยราชภัฏหมู่บ้านจอมบึง	อ.นงนุช สุขเสริม	วิทยาลัยมวยไทยศึกษาและการแพทย์แผนไทย	40,000	งบประมาณประเภทเงินรายได้
43	ผลลัพธ์ของโปรแกรมส่งเสริมสุขภาพจิตเพื่อความสุขในชีวิตของผู้สูงอายุ จังหวัดราชบุรี	อ.อรพิชา เกตุพันธ์	วิทยาลัยมวยไทยศึกษาและการแพทย์แผนไทย	40,000	งบประมาณประเภทเงินรายได้
44	กระบวนการมีส่วนร่วมเพื่อป้องกันอุบัติเหตุจากการจราจรในนักศึกษามหาวิทยาลัยราชภัฏหมู่บ้านจอมบึง	อ.พิพัฒน์พล พิณจิต	วิทยาลัยมวยไทยศึกษาและการแพทย์แผนไทย	40,000	งบประมาณประเภทเงินรายได้
45	ปัจจัยสำเร็จการดำเนินธุรกิจค่ายมวยไทยที่สัมพันธ์กับคุณภาพในการให้บริการในการเรียนมวยไทยของนักท่องเที่ยวยุวชนต่างชาติ	ผศ.ดร.ชาญชัย ยมดิษฐ์	วิทยาลัยมวยไทยศึกษาและการแพทย์แผนไทย	40,000	งบประมาณประเภทเงินรายได้





ลำดับ	ผลงานวิจัย / งานสร้างสรรค์	นักวิจัย	คณะ	จำนวนเงิน	แหล่งทุน
46	ส่วนประสมทางการตลาด สำหรับนักท่องเที่ยว ชาวต่างชาติที่มีต่อการชม มวยไทยสนามมวยราช ดำเนิน	อ.สำราญ สุขแสง	วิทยาลัยมวยไทย ศึกษาและ การแพทย์แผนไทย	40,000	งบประมาณ ประเภทเงิน รายได้

### ผลงานการตีพิมพ์/เผยแพร่ผลงานวิจัยหรืองานสร้างสรรค์

คณาจารย์ของมหาวิทยาลัยได้ตีพิมพ์เผยแพร่ผลงานวิจัยและงานสร้างสรรค์ในเวทีประชุมวิชาการระดับชาติ /นานาชาติ และตีพิมพ์ในวารสารระดับชาติ / นานาชาติ ดังรายละเอียดต่อไปนี้

#### ผลงานวิจัยและงานสร้างสรรค์ประจำปีงบประมาณ พ.ศ.2559

ลำดับที่	ชื่อผลงานวิจัย / บทความวิจัย	ผู้วิจัย	แหล่งตีพิมพ์เผยแพร่
1	Comparisom of $\beta$ -Carotene Capsaicinoid, and Aflatoxin Content on Dried Capsicum Varieties Grown along Thai-Myanmar Border	อ.ดร.ชนกภัทร ผดุงอรรถ อ.วรรณรัตน์ เฉลิมแสนยากร	V13 Food Net Conference 2015 ระหว่างวันที่ 24 – 26 พฤศจิกายน 2558 ณ Nha Trang University, Vietnam
2	Characterizations of Cartoon Materials Prepared from Biomass Charcoals	อ.ดร.กรกนก ตั้งจิตมัน	The 10 <sup>th</sup> South East Asian Technical University Consortium (SEATUC) Symposium Shibaura Institute Of Technology 22 <sup>nd</sup> - 24 <sup>th</sup> February 2016
3	การพัฒนาสื่อแอนิเมชัน เรื่องเครื่องหมายจราจร	อ.อดิศักดิ์ โสนอก ผศ.ดารารวรรณ ญานะนันท์ อ.อาณัติ หน่อทองคำ	การประชุมวิชาการระดับชาติ ราชภัฏหมู่บ้านจอมบึงวิจัย ครั้งที่ 4 วันที่ 1 มีนาคม 2559
4	สื่อเสริมการเรียนรู้เทคโนโลยี ความจริงเสริมเรื่องวงจรไฟฟ้าอย่างง่าย	อ.อดิศักดิ์ โสนอก อ.วิไลพร ไชยสิทธิ์ อ.สถาพร จะนุ	การประชุมวิชาการระดับชาติ ราชภัฏหมู่บ้านจอมบึงวิจัย ครั้งที่ 4 วันที่ 1 มีนาคม 2559
5	ความหลากหลายทางชีวภาพของแมลงวันผลไม้ในเขตภาคตะวันตกของประเทศไทย	อ.อภิณพ จิตใจดี	การประชุมวิชาการระดับชาติ ราชภัฏหมู่บ้านจอมบึงวิจัย ครั้งที่ 4 วันที่ 1 มีนาคม 2559
6	ความหลากหลายทางชีวภาพของแมลงวันดูดเลือดในฟาร์มปศุสัตว์ อ.เมือง จ.ราชบุรี	อ.นันทิยา แซ่เตียว อ.พุทธพร พุ่มโรจน์ อ. นิชนันท์ ชูเกิด อ.วัชระ นิลเพชร ผศ.ประภา เทล่ำสมบูรณ์	การประชุมวิชาการระดับชาติ ราชภัฏหมู่บ้านจอมบึงวิจัย ครั้งที่ 4 วันที่ 1 มีนาคม 2559
7	On the Classical Lionville Integrability	อ.ประพนธ์ เลิศลอยปัญญาชัย	การประชุมวิชาการระดับชาติ ราชภัฏหมู่บ้านจอมบึงวิจัย ครั้งที่ 4 วันที่ 1 มีนาคม 2559
8	การศึกษาดินเหนียววัตถุพิเศษสำหรับอุตสาหกรรมการผลิตโองในจังหวัดราชบุรี	อ.เอกพล แก้วนวม	การประชุมวิชาการระดับชาติ ราชภัฏหมู่บ้านจอมบึงวิจัย ครั้งที่ 4 วันที่ 1 มีนาคม 2559
9	องค์ประกอบของการบริหารจัดการกองทุนหลักประกันสุขภาพในระดับท้องถิ่นหรือพื้นที่	อ.ดร.เสรี เพิ่มชาติ ผศ.นงลักษณ์ เพิ่มชาติ	การประชุมวิชาการระดับชาติ ราชภัฏหมู่บ้านจอมบึงวิจัย ครั้งที่ 4 วันที่ 1 มีนาคม 2559



ลำดับที่	ชื่อผลงานวิจัย / บทความวิจัย	ผู้วิจัย	แหล่งตีพิมพ์เผยแพร่
10	คุณสมบัติทางแสงและการเปล่งแสงของแก้ว Gd <sub>2</sub> O <sub>3</sub> - CaO-P <sub>2</sub> O <sub>5</sub> และ Gd <sub>2</sub> O <sub>3</sub> - CaF <sub>2</sub> - P <sub>2</sub> O <sub>5</sub> ที่เติมไอออนของธาตุคิสโพรเซียม	รศ.ดร.สมิต อินทร์ศิริพงษ์	การประชุมวิชาการระดับชาติ มหาวิทยาลัยราชภัฏนครปฐม ครั้งที่ 8 วันที่ 31 มีนาคม - 1 เมษายน 2559
11	การศึกษาเปรียบเทียบส่วนประกอบในดินเหนียวที่ใช้เป็นวัตถุดิบการผลิตเครื่องปั้นดินเผาในจังหวัดราชบุรี	อ.เอกพล แก้วนวม	การประชุมวิชาการระดับชาติ มหาวิทยาลัยราชภัฏนครปฐม ครั้งที่ 8 วันที่ 31 มีนาคม - 1 เมษายน 2559
12	The Variation of Indigenous Upland Rice Landraces in Ratchaburi, Thailand Based on Seed Morphology and DNA Sequencing	อ.ปริญญ์ พันธุ์งาม	2016 Jeju Island Conference 23 - 25 May, 2559 Republic of Korea
13	การประยุกต์ใช้วิธีอาณานิคมมดเพื่อจัดเส้นทางการท่องเที่ยวในอำเภอเขาค้อ	อ.ดร.นพดล อ่ำดี	การประชุมวิชาการเครือข่ายวิศวกรรมไฟฟ้า มหาวิทยาลัยเทคโนโลยีราชมงคล ครั้งที่ 8 วันที่ 25 - 27 พฤษภาคม 2559
14	The Concrete Testing by Ultrasonic Pulse Velocity (UPV)	ผศ.ดร.วีรพล นามบุญเรือง	International Seminar on Application of Materials Science and Energy Materials 28-29 May, 2016 Shanghai, China
15	เครื่องลดความชื้นข้าวเปลือกแบบใช้การดึงความชื้นออกด้วยเทอร์โมอิเล็กทริก	รศ.ดร.สมิต อินทร์ศิริพงษ์	การประชุมวิชาการเครือข่ายพลังงานแห่งประเทศไทย ครั้งที่ 12 วันที่ 8 - 10 มิถุนายน 2559
16	การสำรวจข้อมูลชั้นดินในมหาวิทยาลัยราชภัฏหมู่บ้านจอมบึงเพื่องานออกแบบฐานรากตื้น	อ.ดร.ราชศักดิ์ สุวรรณนัจฉิริ	การประชุมวิชาการวิศวกรรมโยธาแห่งชาติ ครั้งที่ 21 วันที่ 28 - 30 มิถุนายน 2559
17	การศึกษาพฤติกรรมการตัดของแผ่นยางที่ทำจากวัสดุประสานซีเมนต์ในปานศรนารายณ์และเส้นใยโพลีเอทิลีน	อ.อนุชา บุญเกิด	การประชุมวิชาการวิศวกรรมโยธาแห่งชาติ ครั้งที่ 21 วันที่ 28 - 30 มิถุนายน 2559
18	การปรับค่าพารามิเตอร์ที่เหมาะสมของระบบตรรกศาสตร์แบบคลุมเครือชนิดที่ 2 ด้วยขั้นตอนวิธีการผสมผสานการหาค่าที่เหมาะสมที่สุดของกลุ่มคนงานแอน	อ.ดร.อดิศักดิ์ แสงส่องฟ้า	The 12 th National Conference on Computing and Information Technology วันที่ 7 - 8 กรกฎาคม 2559 จังหวัดขอนแก่น
19	Optimal Cost Driver by Activity Based Costing Method	อ.ดร.นพดล อ่ำดี	การประชุมวิชาการระดับชาติ IE NETWORK CONFERENCE 2016 ระหว่างวันที่ 7 - 8 กรกฎาคม 2559 จังหวัดขอนแก่น
20	ผลของผงหินยางมะตอยที่ใช้เป็นสารตัวเติมในยางธรรมชาติเพื่อปรับปรุงสมบัติทางกลของกระเบื้องยางปูพื้น	อ.ประพนธ์ เลิศลอยปัญญาชัย	การประชุมวิชาการระดับชาติ มหาวิทยาลัยราชภัฏเพชรบูรณ์ ระหว่างวันที่ 21 - 23 กรกฎาคม 2559 จังหวัดเพชรบูรณ์



ลำดับที่	ชื่อผลงานวิจัย / บทความวิจัย	ผู้วิจัย	แหล่งตีพิมพ์เผยแพร่
21	Design of Waveguide BandPass Filter Using Cascade Inductive and Capacitive Irises	อ.สุรศักดิ์ อินทร์จันทร์	2016 IEEE 5th Asian-Pacific Conference on Antennas and Propagation ระหว่างวันที่ 26-29 กรกฎาคม 2559 ประเทศไต้หวัน
22	The Reliability Evaluation of Configuration of Bus Arrangement in Substations by the Variable Failure Rate of Power Circuit Breaker Under Time-Based Maintenance	อ.สุเมธ ลิปิโรจนพงศ์	งานประชุมวิชาการนานาชาติ ณ Empark Grand hotel Shaanxi Xian, China ระหว่างวันที่ 25 – 28 กันยายน 2559
23	การออกแบบรูปแบบการเรียนแบบร่วมมือโดยเทคโนโลยีคลาวด์เพื่อพัฒนาทักษะการเรียนรู้ในศตวรรษที่ 21 สำหรับนักศึกษาระดับอุดมศึกษา	อ.ภัทรานิษฐ์ ศรีสกลทรัพย์	วารสารวิชาการครุศาสตร์ อุตสาหกรรม พระจอมเกล้า พระนครเหนือ ปีที่ 6 ฉบับที่ 2 กรกฎาคม – ธันวาคม 2558 (TCI กลุ่ม 1)
24	Effect of Germination Time of GABA of Karen Landrace Rice in Banka, Ratchaburi	อ.ณิชากร ปทุมรังสรรค์	วารสารการเกษตรราชภัฏ ปีที่ 14 ฉบับที่ 2 กรกฎาคม – ธันวาคม 2558
25	ความชุกและปัจจัยเสี่ยงของการติดเชื้อ Anaplasma Marginalis ในโคเนื้อในพื้นที่เขตรักษาพันธุ์สัตว์ป่าสลักพระ จังหวัดกาญจนบุรี	อ.นันทิยา แซ่เตียว	สัตวแพทย์มหานครสาร ปีที่ 10 ฉบับที่ 2 กรกฎาคม - ธันวาคม 2558
26	Influence of Fatty Acid Composition of Soybean Oil VS. Beef Tallow on Egg Yolk Fatty Acid Profiles of Laying Hens	อ.พุทธพร พุ่มโรจน์	Pakistan Journal of Nutrition, 2015
27	A Generalized Additive-Quartic Functional Equation and Its Stability	อ.อนรรักษ์ ฉัญเจริญ	Bull. Korean Math 52 (2015) No-6 pp. 1759 - 1776
28	Empirical Circuit Breaker Failure Rate Assessment and Modeling in a Preventive Maintenance Application	อ.ดร.สุเมธ ลิปิโรจนพงศ์	Electric Power Components and System, 43(16) : 1832 – 1842, 2015
29	Some Coincidence Points for Multi-valued F-weak Contractions on Complete Metric Spaces Endowed with a Graph	อ.ดร.เชาวฤทธิ์ พันธุ์ทอง	The 9 th Asian on Fixed Point Theory and Optimization Vol.51-66 (2016)
30	Finding Remainder on Dividing Numbers	อ.ดร.กฤษณะ โสขุมา	British Journal of Mathematics & Computer Science 13(3) : 1-5, 2016



ลำดับที่	ชื่อผลงานวิจัย / บทความวิจัย	ผู้วิจัย	แหล่งตีพิมพ์เผยแพร่
31	Photocatalytic Antibacterial Activity of $TiO_2$ Thin Films by Spray Pyrolysis Technique	อ.ประพนธ์ เลิศลอยปัญญาชัย	Key Engineering Materials Vols. 675 - 676 (2016) pp. 189 - 192
32	Photo- and Radioluminescence of $Dy^{3+}$ -Doped Oxide Glass with High- $Gd_2O_3$ Content	อ.ประพนธ์ เลิศลอยปัญญาชัย	วารสาร Physica Status Solidi A (Applications and Materials Science)
33	Luminescence and Scintillation Response of $Ce^{3+}$ -Doped Oxide Glasses with High- $Gd_2O_3$ Content	อ.ประพนธ์ เลิศลอยปัญญาชัย	Key Engineering Materials Vol. 675 - 676 (2016) pp. 434 - 437
34	Development of $Al_2O_3$ - $Bi_2O_3$ - $B_2O_3$ Glasses for Neutron Shielding Material	รศ.ดร.สมิต อินทศิริพงษ์	Key Engineering Materials Vols. 675 - 676 (2016) pp. 430 - 433
35	Optical, Luminescence and Judd - Oflet Study of $Eu^{3+}$ Doped Lithium Yttrium Borate Glasses for Using as Laser Gain Medium	อ.เอกพล แก้วนวม	Key Engineering Materials Vols. 675 - 676 (2016) pp. 364 - 367
36	The Photoluminescence, Optical and Physical Properties of $Sm^{3+}$ -doped Lithium Yttrium Borate Glasses	อ.เอกพล แก้วนวม	Physics and Chemistry of Glasses : European Journal of Glass Science and Technology Part B Volume 57 Number 2 April 2016
37	Thermal, Strength and Leachability Characteristics of Cellulose Fibre Reinforced Lime - soil Brick	ผศ.ดร.วีรพล นามบุญเรือง ผศ.ประยูร ยงค์อำนาจ	Key Engineering Materials Vol. 703, pp. 386 - 395. 2016
38	นโยบายการบริหารจัดการทรัพยากรมนุษย์ สายวิชาการในมหาวิทยาลัยราชภัฏ	ผศ.ดร.ชฎาพร โปศัยสวรรค์	การประชุมสวนสุนันทาวิชาการ ระดับชาติ ครั้งที่ 2 วันที่ 26 - 27 พฤศจิกายน 2558
39	บทบาทของพระสงฆ์ในการพัฒนาชุมชน : กรณีศึกษาอำเภอจอมบึง จังหวัดราชบุรี	อ.เนตรตะวัน โสมนาม	การประชุมวิชาการระดับชาติ ราชภัฏหมู่บ้านจอมบึงวิจัย ครั้งที่ 4 วันที่ 1 มีนาคม 2559
40	ระดับความสามารถด้านการพูดในที่ชุมชน ของผู้นำและผู้บริหารท้องถิ่น	ผศ.ดร.จีรพรรณ นิลทองคำ	การประชุมวิชาการระดับชาติ ราชภัฏหมู่บ้านจอมบึงวิจัย ครั้งที่ 4 วันที่ 1 มีนาคม 2559
41	ปัญหาการใช้ดุลยพินิจ การตีความ การโฆษณาเครื่องดื่มแอลกอฮอล์ตามพระราชบัญญัติควบคุมเครื่องดื่มแอลกอฮอล์ พ.ศ. 2551	อ.ยุพยงค์ วิงวร	การประชุมวิชาการระดับชาติ ราชภัฏหมู่บ้านจอมบึงวิจัย ครั้งที่ 4 วันที่ 1 มีนาคม 2559
42	พจนานุกรมของขุนสมภารหิตะคดี (ไป โปรรุคปต์) ในฐานะเอกสารประวัติศาสตร์กฎหมายไทย	อ.เชาวลิต สมพงษ์เจริญ	การประชุมวิชาการระดับชาติ ราชภัฏหมู่บ้านจอมบึงวิจัย ครั้งที่ 4 วันที่ 1 มีนาคม 2559



ลำดับที่	ชื่อผลงานวิจัย / บทความวิจัย	ผู้วิจัย	แหล่งตีพิมพ์เผยแพร่
43	การศึกษาความเชื่อ ประเพณีและพิธีกรรมเกี่ยวกับผีของไทยทรงดำ : กรณีศึกษาเสนฆ่าแม่เกือด บ้านหัวเขาจีน อำเภอบางแพ จังหวัดราชบุรี	อ.บุญยจริย์ สรสีสม อ.ดรุณี ร้ารวย ผศ.เบญจจา ลิขิตยงวรา	การประชุมวิชาการระดับชาติราชภัฏหมู่บ้านจอมบึงวิจัย ครั้งที่ 4 วันที่ 1 มีนาคม 2559
44	บทบาทการเกิดและการเปลี่ยนแปลงเพลงเรือลุ่มแม่น้ำเพชรบุรี	อ.ไตรตรึงษ์ พลอยม่วง	การประชุมวิชาการระดับชาติราชภัฏหมู่บ้านจอมบึงวิจัย ครั้งที่ 4 วันที่ 1 มีนาคม 2559
45	หนังสือวาดภาพทัศนศาสตร์กล้วยป่าในประเทศไทยในมิติทางศิลปะ : เครื่องมือการเรียนรู้การวาดภาพและปลูกจิตสำนึกในการอนุรักษ์ธรรมชาติ	อ.ณรงค์ศักดิ์ สุขแก้วมณี	การประชุมวิชาการระดับชาติราชภัฏหมู่บ้านจอมบึงวิจัย ครั้งที่ 4 วันที่ 1 มีนาคม 2559
46	การใช้แหล่งเรียนรู้ภูมิปัญญาท้องถิ่นในการจัดกิจกรรมการเรียนรู้รายวิชาการศึกษาทั่วไป กลุ่มวิชามนุษยศาสตร์ของมหาวิทยาลัยราชภัฏในภูมิภาคตะวันตก	ผศ.อรุรัตน์ วงศ์ศิลป์	การประชุมวิชาการระดับชาติราชภัฏหมู่บ้านจอมบึงวิจัย ครั้งที่ 4 วันที่ 1 มีนาคม 2559
47	ปัจจัยของการยอมรับโครงการผลิตกระแสไฟฟ้าจากพลังงานแสงอาทิตย์ของประชาชนบ้านทุ่งกระถิน จังหวัดราชบุรี	อ.ดร.วินัย ชุ่มชื่น	การประชุมวิชาการระดับชาติราชภัฏหมู่บ้านจอมบึงวิจัย ครั้งที่ 4 วันที่ 1 มีนาคม 2559
48	การศึกษาวิเคราะห์เพลงพื้นบ้านในจังหวัดราชบุรี	อ.จินตนา กล้ายประยงค์	การประชุมวิชาการระดับชาติราชภัฏหมู่บ้านจอมบึงวิจัย ครั้งที่ 4 วันที่ 1 มีนาคม 2559
49	การมีครอบครัวระหว่างเรียนของนักศึกษาระดับปริญญาตรี ภาคปกติ มหาวิทยาลัยราชภัฏหมู่บ้านจอมบึง	อ.ประสิทธิ์ โสมนัส	การประชุมวิชาการระดับชาติราชภัฏหมู่บ้านจอมบึงวิจัย ครั้งที่ 4 วันที่ 1 มีนาคม 2559
50	การพัฒนาแอปพลิเคชันบนอุปกรณ์สื่อสารเคลื่อนที่เพื่อส่งเสริมทักษะการใช้ภาษาจีน	อ.ประไพโร จันทะบัณฑิต	การประชุมวิชาการระดับชาติราชภัฏหมู่บ้านจอมบึงวิจัย ครั้งที่ 4 วันที่ 1 มีนาคม 2559
51	วัฒนธรรมการทำงานในองค์กรที่มีอิทธิพลต่อผลการปฏิบัติงานของทรัพยากรมนุษย์สายวิชาการในมหาวิทยาลัยราชภัฏ	ผศ.ดร.ชฎาพร โปคัยสุวรรณค์	การประชุมวิชาการระดับชาติราชภัฏหมู่บ้านจอมบึงวิจัย ครั้งที่ 4 วันที่ 1 มีนาคม 2559
52	พฤติกรรมผู้นำที่มีอิทธิพลต่อผลการปฏิบัติงานของทรัพยากรมนุษย์สายวิชาการในมหาวิทยาลัยราชภัฏ	ผศ.ดร.ชฎาพร โปคัยสุวรรณค์	การประชุมวิชาการระดับชาติราชภัฏหมู่บ้านจอมบึงวิจัย ครั้งที่ 4 วันที่ 1 มีนาคม 2559
53	การศึกษาความคิดเห็นของทรัพยากรมนุษย์สายวิชาการในมหาวิทยาลัยราชภัฏที่มีผลต่อนโยบายการบริหารจัดการทรัพยากรมนุษย์สายวิชาการในมหาวิทยาลัยราชภัฏ	ผศ.ดร.ชฎาพร โปคัยสุวรรณค์	การประชุมวิชาการระดับชาติราชภัฏหมู่บ้านจอมบึงวิจัย ครั้งที่ 4 วันที่ 1 มีนาคม 2559
54	ทัศนคติต่อการเรียนวิชาภาษาจีนเบื้องต้น 1 ของนักศึกษาภาคพิเศษ มหาวิทยาลัยราชภัฏหมู่บ้านจอมบึง	อ.ชนกพร ขาวดำ	การประชุมวิชาการระดับชาติราชภัฏหมู่บ้านจอมบึงวิจัย ครั้งที่ 4 วันที่ 1 มีนาคม 2559



ลำดับที่	ชื่อผลงานวิจัย / บทความวิจัย	ผู้วิจัย	แหล่งตีพิมพ์เผยแพร่
55	การพัฒนาหลักสูตรการฝึกอบรม การสอนศิลปศึกษาบนฐานภูมิปัญญาท้องถิ่น ด้านศิลปะเพื่อพัฒนาศักยภาพครูศิลปศึกษา ระดับการศึกษาขั้นพื้นฐาน ในจังหวัดราชบุรี	ผศ.ปรียาพร ทองผุด	การประชุมวิชาการระดับชาติ ราชภัฏหมู่บ้านจอมบึงวิจัย ครั้งที่ 4 วันที่ 1 มีนาคม 2559
56	การศึกษานวัตกรรมการสอนด้วยวิธีการ เรียนรู้ด้วยตนเองเปรียบเทียบกับ การเข้าฟัง บรรยายในชั้นเรียนรายวิชาประชากรศึกษา ของนักศึกษาครุศาสตรบัณฑิตสาขาวิชา สังคมศึกษา ชั้นปีที่ 3 ภาคการศึกษาที่ 2/2554	อ.ดร.กนต์กนิษฐ์ ธนะพรพงศ์	การประชุมวิชาการระดับชาติ ราชภัฏหมู่บ้านจอมบึงวิจัย ครั้งที่ 4 วันที่ 1 มีนาคม 2559
57	Students' beliefs, attitudes and motivation towards English, their attitudes towards autonomous learning in the area of reading, and their choices of strategies : A study with EFL students at Muban Chombueng Rajabhat University, Ratchaburi Province, Thailand	อ.ดร.ณิ ร่ำรวย	การประชุมวิชาการระดับชาติ ราชภัฏหมู่บ้านจอมบึงวิจัย ครั้งที่ 4 วันที่ 1 มีนาคม 2559
58	บทเรียนภาษาจีนเพื่อการท่องเที่ยวท้องถิ่น สำหรับนักศึกษาชั้นปีที่ 4 หลักสูตร ศิลปศาสตรบัณฑิตสาขาวิชาภาษาจีน มหาวิทยาลัยราชภัฏหมู่บ้านจอมบึง จังหวัดราชบุรี	อ.นุกูล ธรรมจง	การประชุมวิชาการระดับชาติ การประชุมวิชาการมนุษยศาสตร์และ สังคมศาสตร์ วันศุกร์ที่ 10 มิถุนายน 2559 ณ มหาวิทยาลัยบูรพา
59	บทบาทที่เหมาะสมของพระสงฆ์ ด้านการพัฒนาเยาวชนในปัจจุบัน	ผศ.ดร.จีรพรรณ นิลทองคำ	ประชุมวิชาการระดับชาติ การประชุมวิชาการมนุษยศาสตร์และ สังคมศาสตร์ วันศุกร์ที่ 10 มิถุนายน 2559 ณ มหาวิทยาลัยบูรพา
60	หลักเกณฑ์การพิจารณาโทษปรับ: ศึกษากรณี กฎหมายตราสามดวง	อ.เชาวลิต สมพงษ์เจริญ	การประชุมวิชาการระดับชาติ มหาวิทยาลัยราชภัฏกลุ่มศรีอยุธยา ครั้งที่ 7 วันที่ 7-8 กรกฎาคม 2559
61	ศาลเจ้าเงินในเขตเทศบาลอำเภอ โพธาราม : บทบาท ความเชื่อ และ สิ่งศักดิ์สิทธิ์	อ.นุกูล ธรรมจง	การประชุมวิชาการระดับชาติ ราชภัฏเพชรบุรีวิจัย เพื่อแผ่นดินไทย ที่ยั่งยืน ครั้งที่ 6 วันที่ 9 กรกฎาคม 2559
62	โทษปรับในกฎหมายตราสามดวง: การวิเคราะห์เชิงประวัติศาสตร์กฎหมายไทย	อ.เชาวลิต สมพงษ์เจริญ	การประชุมวิชาการและนำเสนอ ผลงานวิจัยระดับชาติ ประจำปี 2559 มหาวิทยาลัยปทุมธานี วันที่ 16 กรกฎาคม 2559



ลำดับที่	ชื่อผลงานวิจัย / บทความวิจัย	ผู้วิจัย	แหล่งตีพิมพ์เผยแพร่
63	ความสัมพันธ์ระหว่างนโยบาย การบริหารจัดการทรัพยากรมนุษย์สาย วิชาการกับผลการปฏิบัติงาน ของทรัพยากรมนุษย์สายวิชาการ ในมหาวิทยาลัยราชภัฏ	ผศ.ดร.ชฎาพร โปคัยสุวรรณค์	วารสารวิชาการมหาวิทยาลัยราชภัฏ กาญจนบุรี ปีที่ 4 ครั้งที่ 2 กรกฎาคม – ธันวาคม 2558
64	ปัจจัยที่มีอิทธิพลต่อผลการปฏิบัติงานของ ทรัพยากรมนุษย์สายวิชาการ ในมหาวิทยาลัยราชภัฏ	ผศ.ดร.ชฎาพร โปคัยสุวรรณค์	วารสารวิจัยและพัฒนา มหาวิทยาลัยราชภัฏสวนสุนันทา ปีที่ 7 ฉบับพิเศษ ตุลาคม 2558
65	การศึกษาขององค์ประกอบของปัจจัยความสำเร็จ ของผู้ประกอบการพ่อค้าเร่ตลาดนัดจังหวัด ราชบุรี	ผศ.อัจฉริยา โชติกลาง	การประชุมสวนสุนันทาวิชาการ ระดับชาติ ครั้งที่ 2 วันที่ 26-27 พฤศจิกายน 2558
66	การถ่ายทอดองค์ความรู้ภูมิปัญญาการทอผ้า ตีนจกไท-ยวนในจังหวัดราชบุรี	ผศ.ดร.วรรณมา โชคบรรดาลสุข	การประชุมสวนสุนันทาวิชาการ ระดับชาติ ครั้งที่ 2 วันที่ 26-27 พฤศจิกายน 2558
67	ปัจจัยคุณค่าต่อการตัดสินใจ	อ.ดร.พิมมัญญภัทร สุพรรณพงค์	การประชุมวิชาการระดับชาติ ครั้งที่ 3 คณะบริหารธุรกิจและการจัดการ มหาวิทยาลัยราชภัฏอุบลราชธานี วันที่ 27 พฤศจิกายน 2558
68	การสื่อสารเชิงบูรณาการเพื่อการรับรู้สิทธิ ประกันสังคม	อ.ดร.พิมมัญญภัทร สุพรรณพงค์	การประชุมวิชาการระดับชาติ ครั้งที่ 2 มหาวิทยาลัยราชภัฏกำแพงเพชร วันที่ 22 ธันวาคม 2558
69	ปัจจัยที่มีผลต่อการเลือกศึกษาต่อ ระดับอุดมศึกษาของหลักสูตรบัญชีบัณฑิต คณะวิทยาการจัดการ มหาวิทยาลัย ราชภัฏหมู่บ้านจอมบึง	อ.ยุพา สระโณ	การประชุมวิชาการระดับชาติ ราชภัฏหมู่บ้านจอมบึงวิจัย ครั้งที่ 4 วันที่ 1 มีนาคม 2559
70	ความคิดเห็นต่อการจัดการศึกษาในหลักสูตร ศิลปศาสตรบัณฑิต สาขาวิชาการท่องเที่ยว คณะวิทยาการจัดการ มหาวิทยาลัยราชภัฏ หมู่บ้านจอมบึง	อ.กนกวรรณ แสนเมือง	การประชุมวิชาการระดับชาติ ราชภัฏหมู่บ้านจอมบึงวิจัย ครั้งที่ 4 วันที่ 1 มีนาคม 2559
71	การเสริมสร้างแรงจูงใจใฝ่สัมฤทธิ์ในการ เรียนโดยใช้หลักการบริหารโดยวัตถุประสงค์ ของนักศึกษาชั้นปีที่ 3 สาขาวิชาการจัดการ ทั่วไป มหาวิทยาลัยราชภัฏหมู่บ้านจอมบึง	อ.อภิสิทธิ์ ธรรมวิมุตติ	การประชุมวิชาการระดับชาติ ราชภัฏหมู่บ้านจอมบึงวิจัย ครั้งที่ 4 วันที่ 1 มีนาคม 2559
72	แนวทางการใช้ประเพณีท้องถิ่นเพื่อส่งเสริม การท่องเที่ยว: กรณีศึกษาประเพณีกินข้าวห่อ (อั้งมีถ่อง) ของชาวไทยเชื้อสายกะเหรี่ยง อำเภอสวนผึ้ง จังหวัดราชบุรี	ผศ.สัจจา ไกรศรีรัตน์	การประชุมวิชาการระดับชาติ ราชภัฏหมู่บ้านจอมบึงวิจัย ครั้งที่ 4 วันที่ 1 มีนาคม 2559
73	แนวทางการพัฒนาการท่องเที่ยวด้วย จักรยานบนฐานทรัพยากรท้องถิ่น ชุมชน จอมบึง จังหวัดราชบุรี	ผศ.สัจจา ไกรศรีรัตน์	การประชุมวิชาการระดับชาติ ราชภัฏหมู่บ้านจอมบึงวิจัย ครั้งที่ 4 วันที่ 1 มีนาคม 2559





ลำดับที่	ชื่อผลงานวิจัย / บทความวิจัย	ผู้วิจัย	แหล่งตีพิมพ์เผยแพร่
74	ปัญหาและอุปสรรคในการจัดทำบัญชีวิสาหกิจชุมชนในตำบลเจ็ดเสมียน อำเภอโพธาราม จังหวัดราชบุรี	ผศ.ลำไย มีเสน่ห์	การประชุมวิชาการระดับชาติ ราชภัฏหมู่บ้านจอมบึงวิจัย ครั้งที่ 4 วันที่ 1 มีนาคม 2559
75	การศึกษาพฤติกรรมและความต้องการในการบริโภคผลิตภัณฑ์ทางการเกษตรปลอดสารพิษของผู้บริโภคในเขตอำเภอจอมบึง จังหวัดราชบุรี	ผศ.ชุตีรัตน์ เจริญสุข	การประชุมวิชาการระดับชาติ ราชภัฏหมู่บ้านจอมบึงวิจัย ครั้งที่ 4 วันที่ 1 มีนาคม 2559
76	แนวทางการพัฒนาบรรจุภัณฑ์สำหรับผลิตภัณฑ์ท้องถิ่น	ผศ.อัจฉริยา โชติกลาง	การประชุมวิชาการระดับชาติ ราชภัฏหมู่บ้านจอมบึงวิจัย ครั้งที่ 4 วันที่ 1 มีนาคม 2559
77	พฤติกรรมและผลกระทบของการบริโภคเครื่องดื่มแอลกอฮอล์ของประชาชนในจังหวัดประจวบคีรีขันธ์	ผศ.ดร.วนิดา ตรีสวัสดิ์	การประชุมวิชาการระดับชาติ ราชภัฏหมู่บ้านจอมบึงวิจัย ครั้งที่ 4 วันที่ 1 มีนาคม 2559
78	The Undercurrents of Media Convergence and Development of Viewers' Gratification to News Consumption	อ.ดร.ทักษิณา ชัยอิทธิพรวงศ์	The Asian Conference on Media & Mass Communication 2015, Kobe, Japan
79	การถ่ายทอดภูมิปัญญาการทอผ้าตีนจกไท-ยวนในจังหวัดราชบุรี	ผศ.ดร.วรรณมา โชคบรรดาลสุข	วารสารสมาคมนักวิจัย ปีที่ 21 ฉบับที่ 1 มกราคม – เมษายน 2559
80	การพัฒนาชุดกิจกรรมพัฒนาความสามารถในการคิดสร้างสรรค์สำหรับนักศึกษาสาขาวิชาการประถมศึกษา คณะครุศาสตร์ มหาวิทยาลัยราชภัฏหมู่บ้านจอมบึง	อ.ดร.วนิดา สาระติ	การประชุมวิชาการระดับชาติ ราชภัฏหมู่บ้านจอมบึงวิจัย ครั้งที่ 4 วันที่ 1 มีนาคม 2559
81	การพัฒนาหลักสูตรฝึกอบรม เรื่อง “โรคไข้เลือดออก” สำหรับอาสาสมัครสาธารณสุข อำเภอจอมบึง จังหวัดราชบุรี	อ.กัธกร ไพจิตต์	การประชุมวิชาการระดับชาติ ราชภัฏหมู่บ้านจอมบึงวิจัย ครั้งที่ 4 วันที่ 1 มีนาคม 2559
82	การเปรียบเทียบความเข้าใจและความสนใจในการอ่านภาษาอังกฤษของนักศึกษาชั้นปีที่ 1 สาขาวิชาภาษาอังกฤษที่ได้รับการสอนแบบร่วมมือโดยใช้เทคนิคกลุ่มสัมพันธ์กับการสอนแบบปกติ	อ.อินธิรา เกื้อเสนาะ	การประชุมวิชาการระดับชาติ ราชภัฏหมู่บ้านจอมบึงวิจัย ครั้งที่ 4 วันที่ 1 มีนาคม 2559
83	การศึกษาความพึงพอใจของผู้ใช้บัณฑิต สาขาวิชาการบริหารการศึกษา มหาวิทยาลัยราชภัฏหมู่บ้านจอมบึง : โครงการจัดการศึกษาระดับบัณฑิต ศึกษาเพื่อพัฒนาผู้บริหารการศึกษา อำเภอท่าสองยาง จังหวัดตาก	อ.ดร.พรศักดิ์ สุจริตรักษ์ อ.ดร.ชวน ภารังกุล อ.พัชราวลัย สังข์ศรี	การประชุมวิชาการระดับชาติ ราชภัฏหมู่บ้านจอมบึงวิจัย ครั้งที่ 4 วันที่ 1 มีนาคม 2559



ลำดับที่	ชื่อผลงานวิจัย / บทความวิจัย	ผู้วิจัย	แหล่งตีพิมพ์เผยแพร่
84	การประยุกต์ใช้เศรษฐกิจพอเพียง ในการดำเนินชีวิตของนักเรียนโรงเรียนสังกัด สำนักงานคณะกรรมการการศึกษาขั้น พื้นฐานในเขตเทศบาล ตำบลจอมบึง อำเภอ จอมบึง จังหวัดราชบุรี	อ.สุจิตตรา จันทร์ลอย	การประชุมวิชาการระดับชาติ ราชภัฏหมู่บ้านจอมบึงวิจัย ครั้งที่ 4 วันที่ 1 มีนาคม 2559
85	ผลการติดตามการนำหนังสือเด็กประเภท Pop up ไปใช้ในการจัดการเรียนการสอน ของครูในจังหวัดราชบุรี	อ.จรินทร์ งามมั่น	การประชุมวิชาการและการนำเสนอ ผลการวิจัยระดับชาติ “วิจัยรับใช้ ชุมชน สร้างสังคมฐานความรู้” 2559 ณ มหาวิทยาลัยราชภัฏธนบุรี วันที่ 31 สิงหาคม 2559
86	การศึกษาผลการใช้รูปแบบนวัตกรรม เครื่องมือช่วยการวิจัยในชั้นเรียนของหมู่บ้าน จอมบึง	อ.ดร.ถาวร เส็งเอียด	วารสารบริหารการศึกษา มศว. ปีที่ 13 ฉบับที่ 25 กรกฎาคม – ธันวาคม 2559
87	การศึกษาความคาดหวังของนักท่องเที่ยว ชาวต่างชาติที่มาเรียนมวยไทยในค่าย มวยไทย	ผศ.ดร.ชาญชัย ยมดิษฐ์ อ.รุ่งนภา สิงห์สถิตย์	การประชุมวิชาการระดับชาติ ราชภัฏหมู่บ้านจอมบึงวิจัย ครั้งที่ 4 วันที่ 1 มีนาคม 2559
88	การใช้ชีวิตของนักท่องเที่ยวชาวต่างประเทศ ที่มาเรียนมวยไทยในค่ายมวยไทย	ผศ.ดร.ชาญชัย ยมดิษฐ์	การประชุมวิชาการระดับชาติ ราชภัฏหมู่บ้านจอมบึงวิจัย ครั้งที่ 4 วันที่ 1 มีนาคม 2559
89	การศึกษาสภาพความเป็นจริงของ นักท่องเที่ยวชาวต่างชาติที่มาเรียนมวยไทย ในค่ายมวยไทย	ผศ.ดร.ชาญชัย ยมดิษฐ์ อ.นัฐกร สุขเสริม	การประชุมวิชาการระดับชาติ ราชภัฏหมู่บ้านจอมบึงวิจัย ครั้งที่ 4 วันที่ 1 มีนาคม 2559
90	การพัฒนาแบบฝึกหัดการอ่านเชิงวิเคราะห์เพื่อพัฒนากระบวนการคิด วิเคราะห์ของนักศึกษาสาขาวิชาการแพทย์ แผนไทย ชั้นปีที่ 3 วิทยาลัยมวยไทยศึกษา และการแพทย์แผนไทย มหาวิทยาลัย ราชภัฏหมู่บ้านจอมบึง	อ.อัญทิภา อุ่นไธสง	การประชุมวิชาการระดับชาติ ราชภัฏหมู่บ้านจอมบึงวิจัย ครั้งที่ 4 วันที่ 1 มีนาคม 2559
91	พฤติกรรมการบริโภคผักและอาหารว่างของวัยรุ่นในเขตอำเภอเมือง จังหวัดกาฬสินธุ์	อ.ดร.รุ่งอรุณ สุทธิพงษ์	การประชุมวิชาการระดับชาติ ราชภัฏหมู่บ้านจอมบึงวิจัย ครั้งที่ 4 วันที่ 1 มีนาคม 2559
92	การศึกษาองค์ประกอบของการจัดทำ โครงการด้านสาธารณสุขเพื่อขอรับเงินสนับสนุนจากกองทุนหลักประกันสุขภาพใน ระดับท้องถิ่นสำหรับอาสาสมัครสาธารณสุข ประจำหมู่บ้าน อำเภอจอมบึง จังหวัดราชบุรี	อ.ดร.รุ่งอรุณ สุทธิพงษ์	การประชุมวิชาการระดับชาติ ราชภัฏหมู่บ้านจอมบึงวิจัย ครั้งที่ 4 วันที่ 1 มีนาคม 2559
93	Pharmacognostic Specification And Rutin Content of Sophora Japonica Flowering Bud	อ.ระพีพร ชนระภักดิ์	การประชุมวิชาการระดับชาติ ณ มหาวิทยาลัยภาคตะวันออกเฉียงเหนือ วันที่ 26 พฤษภาคม 2559



ลำดับที่	ชื่อผลงานวิจัย / บทความวิจัย	ผู้วิจัย	แหล่งตีพิมพ์เผยแพร่
94	ผลการส่งเสริมความรู้การบริโภคอาหารและการออกกำลังกายของนักเรียนชั้นประถมศึกษาปีที่ 6 ในเขตเทศบาลนครขอนแก่น	อ.อภิญา อุตระชัย อ.กริช เรืองชัย	การประชุมวิชาการระดับชาติ ครั้งที่ 1 วันที่ 27 พฤษภาคม 2559 ณ มหาวิทยาลัยราชภัฏกาญจนบุรี
95	การจำลองโมเลกุลสารมีฤทธิ์ยับยั้งเอนไซม์ไทโรซิเนสจากสมุนไพรด้วยโปรแกรม Arguslab	อ.อัญญา อุไรสง	การประชุมวิชาการระดับชาติครั้งที่ 1 วันที่ 27 พฤษภาคม 2559 ณ มหาวิทยาลัยราชภัฏกาญจนบุรี
96	ประสิทธิภาพของโปรแกรมคลายเครียดโดยการประยุกต์ใช้ทฤษฎีความสามารถตนเองและแรงบันดาลใจทางสังคมร่วมกับการออกกำลังกายด้วยการรำเช็งในกลุ่มวัยทอง ตำบลเสี้ยว อำเภอเมือง จังหวัดเลย	อ.รุ่งนภา สิงห์สถิตย์	วารสารวิจัยและพัฒนาระบบสุขภาพ ปีที่ 8 ฉบับที่ 2 เดือนกรกฎาคม - ตุลาคม 2558
97	การปนเปื้อนด้านเคมีและชีวภาพในน้ำพริกและน้ำจิ้มที่จำหน่ายในตลาดสด เทศบาลพื้นที่อำเภอเมือง จังหวัดเลย	อ.ณัฐกร สุขเสริม	วารสารวิจัยและพัฒนาระบบสุขภาพ ปีที่ 8 ฉบับที่ 2 เดือนกรกฎาคม - ตุลาคม 2558

## ผลงานการใช้ประโยชน์จากงานวิจัยโดยหน่วยงานภายนอก

ผลงานวิจัยของมหาวิทยาลัยได้รับการนำไปใช้ประโยชน์จากหน่วยงานภายนอก ดังนี้

ลำดับ ที่	ชื่องานวิจัยหรืองานสร้างสรรค์ ที่นำไปใช้ประโยชน์	ชื่อนักวิจัย	หน่วยงาน ที่นำไปใช้ประโยชน์	เวลาการใช้ ประโยชน์
1	การศึกษาด้านเทคโนโลยี-เศรษฐศาสตร์ ของน้ำมันไบโอดีเซลจากกากกาแฟ	อ.รพีพรรณ กองตุม	โรงเรียนคุรุราษฎร์ รังสฤษดิ์	28 ม.ค. 59
2	การศึกษาอันตรกิริยาของโฟตอน ต่ออัลลอยเพื่อประยุกต์ใช้ในการเป็น วัสดุป้องกันรังสี	อ.ฐานสพล ปรีชาญาณ น.ส.ณัฐกฤตา จันทิมา	คณะวิทยาศาสตร์และ เทคโนโลยี มหาวิทยาลัยราชภัฏ เพชรบุรี	28 ม.ค. 59
3	ฤทธิ์ต้านอนุมูลอิสระ ปริมาณสารกา บา และปริมาณสารประกอบฟีนอล รวมในข้าวกล้องพันธุ์พื้นเมือง กะเหรี่ยงโพล่ง อำเภอบ้านคา จังหวัด ราชบุรี	อ.ณิชากร ปทุมรังสรรค์	โรงเรียนสวนผึ้งวิทยา	30 ม.ค. 59
4	การศึกษาและพัฒนาดินเหนียววัตถุดิบ สำหรับอุตสาหกรรมการผลิตโถ่งใน จังหวัดราชบุรี	อ.เอกพล แก้วนวม	โรงโถ่งเรืองศิลป์ 3	11 เม.ย. 59
5	การสำรวจข้อมูลชั้นดินบริเวณ มหาวิทยาลัยราชภัฏหมู่บ้านจอมบึง เพื่องานออกแบบฐานรากดิน	อ.ดร.ราชศักดิ์ สุวรรณนัจศิริ	ห้างหุ้นส่วนจำกัด พนาภัณฑ์ก่อสร้าง	26 พ.ค. 59
6	การพัฒนารูปแบบการทำอิฐผสม แกลบ สำหรับสร้างบ้านราคา ประหยัดในชุมชนชาวกะเหรี่ยง ชายแดนไทยและเมียนมาร์	อ.วีระยุทธ สุริศา	ที่ทำการปกครอง อำเภอสวนผึ้ง	30 มิ.ย. 59
7	การออกแบบที่เป็นมิตรกับ สิ่งแวดล้อมของคุณสมบัติบล็อกดิน เถ้าเผาเซรามิกแคลเซียมซิลิเกตนำ ความร้อนต่ำสำหรับใช้เป็นวัสดุอาคาร ท้องถิ่น	ผศ.ประยูร ยงค์อำนวย	โรงเรียนหนองขนาก	15 ก.ค. 59
8	การศึกษาเพื่อพัฒนาด้านเศรษฐกิจ ชายแดนช่องทางตะโกบนภาค ตะวันตกของประเทศไทยเชื่อมโยงกับ ประเทศเมียนมาร์สำหรับการเข้าสู่ ประชาคมเศรษฐกิจอาเซียน	ผศ.ดร.วีรพล นามบุญเรือง	องค์การบริหาร ส่วนตำบลหัวโพ	21 ก.ค. 59



ลำดับ ที่	ชื่องานวิจัยหรืองานสร้างสรรค์ ที่นำไปใช้ประโยชน์	ชื่อนักวิจัย	หน่วยงาน ที่นำไปใช้ประโยชน์	เวลาการใช้ ประโยชน์
9	ผลของหินยางมะตอยที่ใช้เป็นตัวเติม แต่งในยางธรรมชาติ เพื่อปรับปรุง สมบัติทางกลของกระเบื้องยางปูพื้น	อ.ประพนธ์ เลิศลอยปัญญาชัย	หมู่บ้านห้วยท่าช้าง หมู่ 4 ต.ด่านทับตะโก อ.จอมบึง จ.ราชบุรี	31 ก.ค. 59
10	ภาวะผู้นำของอาสาสมัครสาธารณสุข เพื่อการพัฒนาสุขภาพของประชาชน ในจังหวัดราชบุรี	อ.ดร.ณิ รุ่งราย ผศ.เบญจมา ลีขิตยงวรา อ.อำนาจ ปินศิลา	โรงพยาบาลส่งเสริม สุขภาพตำบลบ้านโป่ง เจ็ด	1 ม.ค. 59
11	บทบาทของผู้สูงอายุในการส่งเสริม กิจกรรมทางพระพุทธศาสนา: กรณีศึกษาตำบลจอมบึง อำเภोजอม บึง จังหวัดราชบุรี	อ.เนตรตะวัน โสมนาม	วัดถ้ำสิงโตทอง	4 ม.ค. 59
12	ระดับความสามารถด้านการพูดใน ที่ชุมชนของผู้นำและผู้บริหารท้องถิ่น	ผศ.ดร.จิรพรรณ นิลทองคำ	องค์การบริหาร ส่วนตำบลดอนตะโก	12 ม.ค. 59
13	การพัฒนาหลักสูตรการฝึกอบรม การสอนศิลปศึกษาบนฐานภูมิปัญญา ท้องถิ่นด้านศิลปะ เพื่อพัฒนา ศักยภาพครูศิลปศึกษา ระดับการศึกษา ขั้นพื้นฐานในจังหวัดราชบุรี	ผศ.ปริยาพร บุขบา	- โรงเรียนวัดหนองบัว ค่าย - โรงเรียนเทศบาล 4 (วัดมหาธาตุวรวิหาร)	- 30 ม.ค. 59 - 30 ม.ค. 59
14	ภาพวาดพฤกษศาสตร์: เครื่องมือ การเรียนรู้เพื่อสร้างจิตสำนึกและ แรงบันดาลใจในการอนุรักษ์ ทรัพยากร พันธุกรรมพืชวงศ์กล้วย (MUSACEAE) ในประเทศไทย	อ.ณรงค์ศักดิ์ สุกแก้วมณี	โรงเรียนคุรุราษฎร์ รังสฤษฎ์	3 มี.ค. 59
15	การพัฒนาแอปพลิเคชันบนอุปกรณ์ สื่อสารเคลื่อนที่เพื่อส่งเสริมทักษะการ ใช้ภาษาจีน	อ.ประไพพร จันทะบัณฑิต	โรงเรียนบ้านจอมบึง (วาปีพร้อมประชา ศึกษา)	22 มี.ค. 59
16	คุณลักษณะส่วนบุคคลและพฤติกรรม ของผู้บริโภคที่ส่งผลต่อการประหยัด ของนักศึกษา มหาวิทยาลัยราชภัฏ หมู่บ้านจอมบึง	อ.ยุทธจักร งามขจิต	โรงเรียนคุรุราษฎร์ รังสฤษฎ์	25 มี.ค. 59
17	การฟื้นฟูและเผยแพร่ภูมิปัญญาหัตถ ไทยทรงดำในภูมิภาคตะวันตก	อ.บุญจรรย์ สรสีสม ผศ.เบญจมา ลีขิตยงวรา อ.ทรงศักดิ์ เกษมรุจิภาคย์	- โรงเรียนวัดเขาปิ่นทอง - โรงเรียนบ้านวังปลา	-31 มี.ค. 59 -30 มี.ค. 59
18	พจนานุกรมของชุมชนอาหารหิตะคดี (โป๊ โประคุปต์) ในฐานะเอกสาร ประวัติศาสตร์กฎหมายไทย	อ.เชาวลิต สมพงษ์เจริญ	คณะมนุษยศาสตร์ และสังคมศาสตร์ มหาวิทยาลัยราชภัฏ กาญจนบุรี	11 เม.ย. 59



ลำดับ ที่	ชื่องานวิจัยหรืองานสร้างสรรค์ ที่นำไปใช้ประโยชน์	ชื่อนักวิจัย	หน่วยงาน ที่นำไปใช้ประโยชน์	เวลาการใช้ ประโยชน์
19	การเขียนตอบข้อสอบที่เป็นปัญหา อุทาหรณ์ (ปัญหาตุ๊กตา) วิชา กฎหมาย สาขาวิชานิติศาสตร์ ให้มี ผลสัมฤทธิ์การเรียนรู้สูงขึ้น	อ.ชดาทิพ ชูจิตร	มหาวิทยาลัยราชภัฏ กาญจนบุรี	18 เม.ย.59
20	การใช้แหล่งเรียนรู้ภูมิปัญญาท้องถิ่น ในการจัดกิจกรรมการเรียนรู้ รายวิชา การศึกษาทั่วไป กลุ่มวิชา มนุษยศาสตร์ของมหาวิทยาลัย ราชภัฏในภูมิภาคตะวันตก	ผศ.อุรารัตน์ วงศ์ศิลป์	สำนักวิทยบริการและ เทคโนโลยีสารสนเทศ มหาวิทยาลัยราชภัฏ นครปฐม	27 เม.ย.59
21	หลักเกณฑ์การพิจารณาโทษปรับ : ศึกษากรณีกฎหมายตราสามดวง	อ.เชาวลิต สมพงษ์เจริญ	คณะมนุษยศาสตร์ และสังคมศาสตร์ มหาวิทยาลัยราชภัฏ กาญจนบุรี	30 มิ.ย.59
22	การสำรวจประเมินศักยภาพ ทรัพยากรท่องเที่ยวเพื่อสร้างเส้นทาง ด้านการท่องเที่ยวจากวิถีชีวิตและ ทรัพยากรท่องเที่ยวในท้องถิ่นชุมชน จอมบึง	อ.บุญอองงาม เอี่ยมศรีปลั่ง	องค์การบริหารส่วน ตำบล จอมบึง	22 ต.ค. 58
23	รูปแบบการบริหารจัดการกองทุน หลักประกันสุขภาพในระดับท้องถิ่น หรือพื้นที่	ผศ.นงลักษณ์ เพิ่มชาติ อ.ดร.เสรี เพิ่มชาติ น.ส.ธารารัตน์ สัตยัญโสม	องค์การบริหารส่วน ตำบลท่าเคย อ.สวนผึ้ง	19 เม.ย. 59
24	การเสริมสร้างแรงจูงใจใฝ่สัมฤทธิ์ ในการเรียนโดยใช้หลักการบริหาร โดยวัตถุประสงค์ของนักศึกษา ชั้นปีที่ 3 สาขาวิชาการจัดการทั่วไป มหาวิทยาลัยราชภัฏหมู่บ้านจอมบึง	อ.อภิสิทธิ์ ธรรมวิมุตติ	มหาวิทยาลัยราชภัฏ กาญจนบุรี	23 พ.ค. 59
25	การสร้างเครือข่ายการจัดการตลาด นัดผลิตผลทางการเกษตรปลอด สารพิษ ให้กับชุมชนในเขตพื้นที่ อำเภोजอมบึง อำเภอบ้านคา และ อำเภอสวนผึ้ง จังหวัดราชบุรี	ผศ.ชุตีรัตน์ เจริญสุข อ.ดร.อาคม เจริญสุข ผศ.อัจฉริยา โชติกลาง อ.ณัฐวดี สว่างงาม อ.ประภัสสร มีน้อย	สำนักงานเกษตร อำเภोजอมบึง	23 มิ.ย. 59
26	แนวทางการพัฒนาบรรจุภัณฑ์สำหรับ ผลิตภัณฑ์ท้องถิ่นให้ตรงกับพฤติกรรม ผู้บริโภค	ผศ.อัจฉริยา โชติกลาง นายศุภฤกษ์ สายแก้ว	องค์การบริหารส่วน ตำบลบ้านคา อ.บ้านคา จ.ราชบุรี	21 ส.ค. 59



ลำดับ ที่	ชื่องานวิจัยหรืองานสร้างสรรค์ ที่นำไปใช้ประโยชน์	ชื่อนักวิจัย	หน่วยงาน ที่นำไปใช้ประโยชน์	เวลาการใช้ ประโยชน์
27	การพัฒนาชุดฝึกอบรม เรื่อง “ไขเลือดออก” สำหรับอาสาสมัคร สาธารณสุข อำเภอจอมบึง จังหวัด ราชบุรี	อ.กำธร ไพจิตต์	กรมควบคุมโรค กระทรวงสาธารณสุข จังหวัดราชบุรี	19 พ.ย. 58
28	การประยุกต์ใช้เศรษฐกิจพอเพียงใน การดำเนินชีวิตของนักเรียนโรงเรียน สังกัดสำนักงานคณะกรรมการ การศึกษาขั้นพื้นฐานในเขตเทศบาล ต.จอมบึง อ.จอมบึง จ.ราชบุรี	อ.สุจิตตรา จันทร์ลอย	โรงเรียนคุรุราษฎร์ รังสฤษดิ์	15 ธ.ค. 58
29	การพัฒนาชุดกิจกรรมพัฒนา ความสามารถในการคิดสร้างสรรค์ สำหรับนักศึกษาคณะครุศาสตร์ สาขาวิชาการประถมศึกษา มหาวิทยาลัยราชภัฏหมู่บ้านจอมบึง	อ.วนิดา สาระติ	โรงเรียนบ้านรางม่วง	14 มี.ค. 59
30	การเปรียบเทียบความเข้าใจและ ความสนใจในการอ่านภาษาอังกฤษ ของนักศึกษาชั้นปีที่ 1 สาขาวิชา ภาษา ภาษาอังกฤษที่ได้รับการสอนแบบ ร่วมมือโดยใช้เทคนิคแบ่งกลุ่มสัมฤทธิ์ กับการสอนแบบปกติ	อ.อินธิรา เกื้อเสนาะ	โรงเรียนธรรมศาสตร์ จุฬา 2	21 มี.ค. 59
31	การศึกษามผลการใช้รูปแบบนวัตกรรม เครือข่ายการวิจัยในชั้นเรียนของ หมู่บ้านจอมบึง (MCAR Network Model) ในการพัฒนาผลสัมฤทธิ์ ทางการเรียนของผู้เรียนในสถานศึกษา ขั้นพื้นฐาน จังหวัดราชบุรีและ สมุทรสงคราม	อ.ดร.ถาวร เส็งเอียด	โรงเรียนวัดเวฬุวนา ราม (เลี่ยมชนปรียาประชา สรรค์)	5 เม.ย. 59
32	ผลการติดตามการนำหนังสือเด็ก ประเภท Pop up ไปใช้ในการจัด การเรียนการสอนของครูในจังหวัด ราชบุรี	อ.จรินทร์ งามมั่น	โรงเรียนบ้านจอมบึง (วาปีพร้อมประชา ศึกษา)	7 พ.ค. 59
33	การพัฒนาศูนย์พัฒนาเด็กเล็กของ องค์การบริหารส่วนตำบลในเขตพื้นที่ อำเภอจอมบึง จังหวัดราชบุรี	ผศ.รักตวรรษณ ศิริภาพร	องค์การบริหารส่วน ตำบลจอมบึง อำเภอ จอมบึง	17 มิ.ย. 59



ลำดับ ที่	ชื่องานวิจัยหรืองานสร้างสรรค์ ที่นำไปใช้ประโยชน์	ชื่อนักวิจัย	หน่วยงาน ที่นำไปใช้ประโยชน์	เวลาการใช้ ประโยชน์
34	การถอดบทเรียนกระบวนการผลิต บัณฑิตระดับปริญญาตรีหลักสูตร 4 ปี วิชาเอกเทคโนโลยีและนวัตกรรมทาง การศึกษา คณะครุศาสตร์ มหาวิทยาลัยราชภัฏหมู่บ้านจอมบึง พ.ศ. 2535 -2555	อ.ประภาช วีวรรธมมงคล	โรงเรียนวัดราษฎร์ สามัคคี	31 ก.ค. 59
35	การพัฒนารูปแบบการสอนแบบ 5 เพื่อเพิ่มทักษะการคิดวิเคราะห์ สำหรับนักศึกษาคณะครุศาสตร์ สาขาวิชาการประถมศึกษา มหาวิทยาลัยราชภัฏหมู่บ้านจอมบึง	อ.วนิดา สารระติ	โรงเรียนบ้านรางม่วง	30 ส.ค. 59
36	การบริหารสถานศึกษาโดยใช้รูปแบบ JIPP เพื่อส่งเสริมทักษะของผู้เรียน ในศตวรรษที่ 21 กรณีศึกษาโรงเรียน วัดโคกทอง จังหวัดราชบุรี	อ.ดร.พรศักดิ์ สุจริตรักษ์	โรงเรียนชุมชน วัดประสาธลสิทธิ์	4 ก.ค. 59
37	แนวทางการพัฒนาการจัดการเรียน การสอนอีเลิร์นนิ่งในมหาวิทยาลัย ราชภัฏหมู่บ้านจอมบึง	อ.เกรียงวรุช นีลคุปต์	โรงเรียนวัดโคกทอง	21 ก.ย. 59
38	การพัฒนากระบวนการคิดวิเคราะห์ โดยใช้แบบฝึกทักษะวิชาเวชกรรมไทย ของนักศึกษาสหวิทยาการแพทย์แผน ไทยชั้นปีที่ 3 มหาวิทยาลัยราชภัฏ หมู่บ้านจอมบึง	อ.อัญทิวา อุ่นไธสง	โรงพยาบาลราชบุรี	18 ก.พ. 59
39	การสร้างการมีส่วนร่วมของประชาชน ในการกำจัดมูลฝอยของชุมชนอย่างถูก หลักสุขาภิบาลและอนามัย สิ่งแวดล้อมด้วยผลิตภัณฑ์ปุ๋ยหมัก ฮอร์โมนชีวภาพจากน้ำชะมูลฝอย ทั่วไปของครัวเรือนเขตพื้นที่หมู่ 4 บ้านหนองบัว ตำบลจอมบึง อำเภอบึง จอมบึง จังหวัดราชบุรี	อ.सानนท์ เลาหบุตร	องค์การบริหารส่วน ตำบลจอมบึง	23 พ.ค. 59
40	การพัฒนาตำรับโลชั่นเพื่อผิวที่มี ส่วนผสมของสารสกัดแก่นมะหาด ในรูปแบบเอโทโซม	อ.กันตา นิมทัศนศิริ	โรงพยาบาลส่งเสริม สุขภาพตำบลหนอง กระทุ่ม อ.ปากท่อ จ.ราชบุรี	1 ก.ค. 59



## โครงการ / กิจกรรมส่งเสริมและพัฒนาคณาจารย์ในด้านการวิจัย

มหาวิทยาลัยได้ให้ความร่วมมือด้านการวิจัยกับหน่วยงานภายนอก ดังรายละเอียดต่อไปนี้

1) ชื่อกิจกรรม : โครงการความร่วมมือร่วมจัดนิทรรศการการประชุมใหญ่โครงการส่งเสริมการวิจัยในอุดมศึกษา ครั้งที่ 4 (HERP Congress IV)

(1) แหล่งงบประมาณ : สำนักงานคณะกรรมการการอุดมศึกษา

(2) วัตถุประสงค์ของโครงการ : 1. การมีเวทีระดับชาติเพื่อการนำเสนอผลงานวิจัยและแสดงศักยภาพของนักวิจัยพร้อมกับแสดงความร่วมมือในเครือข่ายงานวิจัย

2. การสร้างแรงกระตุ้นให้กับนักวิจัยในการสร้างสรรค์ผลงานที่มีคุณภาพสูงเพื่อนำสู่การยอมรับในสากล

(3) กำหนดเวลา : วันที่ 8-10 กุมภาพันธ์ 2559

(4) สถานที่จัด : มหาวิทยาลัยราชภัฏอุบลราชธานี จังหวัดอุบลราชธานี

2) ชื่อกิจกรรม : โครงการความร่วมมือจัดนิทรรศการแสดงผลงานวิจัยกับสำนักงานคณะกรรมการวิจัยแห่งชาติ “มหกรรมงานวิจัยแห่งชาติ 2559 (Thailand Research Expo 2016)”

(1) แหล่งงบประมาณ : เงินงบประมาณจากเงินกองทุนส่งเสริมการวิจัย ประจำปีงบประมาณ พ.ศ. 2559

(2) วัตถุประสงค์ของโครงการ : 1. เพื่อสร้างความสัมพันธ์ของเครือข่ายวิจัยทั่วประเทศ

2. เพื่อเป็นเวทีนำเสนอผลงานวิจัยเพื่อการใช้ประโยชน์

3. เพื่อพัฒนาศักยภาพการวิจัยของนักวิจัย

(3) กำหนดเวลา : 17-21 สิงหาคม 2559

(4) สถานที่จัด : โรงแรมเซ็นทาราแกรนด์ และบางกอกคอนเวนชันเซ็นเตอร์

เซ็นทรัลเวิลด์ กรุงเทพฯ

3) ชื่อกิจกรรม : โครงการการประชุมวิชาการระดับชาติราชภัฏหมู่บ้านจอมบึง ครั้งที่ 4 “สร้างองค์ความรู้ สู่การพัฒนา นำพาสังคม”

(1) แหล่งงบประมาณ : เงินงบประมาณประเภทเงินรายได้ ปีงบประมาณ พ.ศ. 2559

(2) วัตถุประสงค์ของโครงการ : 1. เพื่อเป็นเวทีเผยแพร่ผลงานวิจัยของอาจารย์ นักศึกษา และผู้ที่สนใจ

2. เพื่อเป็นเวทีแลกเปลี่ยนผลงานวิจัยของอาจารย์ นักศึกษาและผู้ที่เกี่ยวข้อง

3. เพื่อเป็นเวทีสำหรับแลกเปลี่ยนแนวคิดและการทำงานวิจัยรวมทั้งการสร้างเครือข่ายนักวิจัยในประเทศ

(3) จำนวนผู้มีส่วนร่วม : 250 คน

(4) กำหนดเวลา : 1 มีนาคม 2559

- 4) ชื่อกิจกรรม : โครงการประชุมเชิงปฏิบัติการ“ การพัฒนาข้อเสนอโครงการวิจัย”
- 1) แหล่งงบประมาณ : งบประมาณจากเครือข่ายสหวิทยาการแห่งราชบัณฑิตยสถานภูมิภาคตะวันตก จำนวน 150,000 บาท และโครงการพัฒนาศักยภาพนักวิจัยและข้อเสนอชุดโครงการวิจัยเพื่อชุมชนท้องถิ่นของกลุ่มมหาวิทยาลัยราชภัฏภาคตะวันตก จากโครงการร่วมทุน มรภ.-สกว. จำนวน 50,000 บาท รวมเป็นเงิน 200,000 บาท  
ปีงบประมาณ พ.ศ. 2559
  - 2) วัตถุประสงค์ของโครงการ : พัฒนาข้อเสนอโครงการวิจัย ตามประเด็นยุทธศาสตร์ มหาวิทยาลัยราชภัฏกลุ่มภูมิภาคตะวันตก
  - 3) จำนวนผู้มีส่วนร่วม : 60 คน
  - 4) กำหนดเวลา : ระหว่างวันที่ 4-5 กรกฎาคม 2559 ณ ไม้แก้วดำเนิน รีสอร์ท อำเภอดำเนินสะดวก จังหวัดราชบุรี
- 5) ชื่อกิจกรรม : โครงการจัดทำวารสารมหาวิทยาลัยราชภัฏหมู่บ้านจอมบึงวิจัย
- 1) แหล่งงบประมาณ : เงินงบประมาณประเภทเงินรายได้ ปีงบประมาณ พ.ศ. 2559
  - 2) วัตถุประสงค์ของโครงการ : เพื่อจัดทำวารสารของมหาวิทยาลัยให้เป็นเวทีในการเผยแพร่ความรู้ที่ได้จากการทำวิจัย
  - 3) กำหนดเวลา : ราย 6 เดือน  
ฉบับที่ 2 ปีที่ 3 ตุลาคม 2558 – มีนาคม 2559  
ฉบับที่ 1 ปีที่ 4 เมษายน – กันยายน 2559



## การให้ความร่วมมือด้านการวิจัยกับหน่วยงานภายนอก

มหาวิทยาลัยได้ให้ความร่วมมือด้านการวิจัยกับหน่วยงานหน่วยงานภายนอก ดังรายละเอียดต่อไปนี้

1. ร่วมจัดตั้งเครือข่ายสหวิทยาการแห่งราชบัณฑิตยสถานภาคตะวันตกกับมหาวิทยาลัยต่าง ๆ ในภาคตะวันตก เพื่อกำหนดยุทธศาสตร์การวิจัย การจัดทำโครงการวิจัยที่มีประสิทธิภาพเพื่อการระดมทุนวิจัยจากแหล่งทุนภายนอก
2. เป็นสมาชิกของเครือข่ายอุดมศึกษาภาคกลางตอนล่าง
3. ร่วมกับสำนักงานคณะกรรมการวิจัยแห่งชาติ (วช.) เข้าร่วมงาน “มหกรรมงานวิจัยแห่งชาติ” (Thailand Research Expo) เป็นประจำทุกปี เพื่อนำเสนอผลงานวิจัยที่โดดเด่นของมหาวิทยาลัยเพื่อการใช้ประโยชน์และพัฒนาศักยภาพของนักวิจัย

## การส่งเสริมและสร้างแรงจูงใจสำหรับคณาจารย์ และนักศึกษาให้ผลิตผลงานวิจัยที่มีคุณค่าสู่สังคม

มหาวิทยาลัยได้ให้การส่งเสริมและสร้างแรงจูงใจสำหรับคณาจารย์ให้ผลิตผลงานวิจัย ดังรายละเอียดต่อไปนี้

1. สนับสนุนงบประมาณในการตีพิมพ์เผยแพร่ผลงานวิจัยทั้งในและต่างประเทศ
2. มีการจัดสรรเงินรางวัลและประกาศเกียรติคุณให้กับนักวิจัยที่มีผลงานวิจัยดีเด่นเชิงประจักษ์
3. จัดทำโครงการพัฒนาศักยภาพนักวิจัยด้วยการฝึกอบรม
4. จัดทำวารสารวิจัยเพื่อเป็นเวทีสำหรับการตีพิมพ์เผยแพร่ผลงานวิจัย
5. จัดเวทีแลกเปลี่ยนเรียนรู้ร่วมกันเพื่อพัฒนาศักยภาพในการทำวิจัย



## ผลงานบริการวิชาการสู่สังคม

มหาวิทยาลัยได้ดำเนินโครงการ / กิจกรรมเพื่อส่งเสริมการมีส่วนร่วมเพื่อบริการวิชาการสู่ชุมชน และท้องถิ่น ดังนี้

โครงการ/กิจกรรม	งบประมาณ		ผู้เข้าร่วมโครงการ	จำนวนเป้าหมาย/ผลผลิต0						หัวหน้าโครงการ/ ผู้รับผิดชอบ
	เป้า	ผล		ครั้ง		คน		วัน		
				เป้า	ผล	เป้า	ผล	เป้า	ผล	
<b>คณะครุศาสตร์</b>										
1. โครงการพัฒนาศักยภาพครูปฐมวัยในศตวรรษที่ 21	90,000	90,000	ครูปฐมวัยในจังหวัดราชบุรีและสมุทรสงคราม	1	1	50	80	2	3	คณบดีคณะครุศาสตร์
2. โครงการครูปริทัศน์ครั้งที่ 4	168,000	168,000	ผู้บริหาร ครู อาจารย์ นักศึกษา นักเรียน และประชาชนผู้สนใจเข้าร่วมโครงการ	1	1	150	150	1	1	คณบดีคณะครุศาสตร์
3. โครงการศูนย์บริการวิชาการให้คำปรึกษาผลงานทางวิชาการและการวิจัยแก่สังคม	150,000	150,000	ผู้บริหาร ครู อาจารย์ และบุคลากรทางการศึกษาที่สนใจ	3	1	60	60	6	4	อ.ดร.ณัฐพงศ์ชัย ไทรพงษ์พันธุ์
4. โครงการการจัดการเรียนการสอนแบบบูรณาการเพื่อเสริมสร้างคุณธรรมจริยธรรม	120,000	120,000	ผู้บริหาร อาจารย์ ครู และศึกษานิเทศก์จากภายนอก และบุคลากรที่สนใจ	1	1	200	200	1	1	อ.ดร.ณัฐพงศ์ชัย ไทรพงษ์พันธุ์
5. โครงการการพัฒนาสมรรถนะบุคลากรทางการศึกษาเพื่อเตรียมความพร้อมสำหรับศตวรรษที่ 21	90,000	90,000	นักเรียนระดับชั้นประถมศึกษาปีที่ 4-6 จาก 4 โรงเรียนในเขตองค์การบริหารส่วนตำบล จอมบึง	2	2	50	40	2	4	อ.สุจิตตรา จันทร์ลอย
6. โครงการอบรมเชิงปฏิบัติการการจัดการเรียนรู้และพัฒนาศักยภาพทางภาษาอังกฤษ	90,000	90,000	บุคลากรภาครัฐ	1	1	60	60	2	2	อ.จิระวัฒน์ หวังประกอบกุล



โครงการ/กิจกรรม	งบประมาณ		ผู้เข้าร่วมโครงการ	จำนวนเป้าหมาย/ผลผลิต0						หัวหน้าโครงการ/ ผู้รับผิดชอบ
				ครั้ง		คน		วัน		
	เป้า	ผล		เป้า	ผล	เป้า	ผล	เป้า	ผล	
7. โครงการการพัฒนา ศักยภาพครูและ บุคลากรทางการ ศึกษาสู่การเรียนรู้ ในศตวรรษที่ 21	90,000	90,000	ครูและบุคลากร ทางการศึกษาใน โรงเรียนที่เป็น เครือข่ายของ มหาวิทยาลัย ราชภัฏหมู่บ้าน จอมบึง	1	1	90	90	2	2	อ.กำธร ไพจิตรต์
8. โครงการอบรมเชิง ปฏิบัติการการฝึก ทักษะและการเป็น เจ้าหน้าที ผู้ตัดสิน กีฬาฟุตบอล ตะกร้อ วอลเลย์บอล และ บาสเกตบอล	45,000	45,000	ครูผู้สอนวิชาพล ศึกษาจังหวัด ราชบุรีและ ไกล่เคียง	1	1	30	30	1	1	ผศ.รท.จิตภาสร์ พันธุ์พิทักษ์
9. โครงการพัฒนา สมรรถนะครูผู้สอน และบุคลากร ทางการศึกษาด้าน การสร้างนวัตกรรม การวิจัย	90,000	90,000	ผู้บริหาร และ ครูผู้สอนใน โรงเรียนเทพวิทยา ตำบลกรับใหญ่ อำเภอบ้านโป่ง จังหวัดราชบุรี	1	1	50	50	2	2	อ.ทรงเกียรติ อิงคามระธร
10. การอบรมเชิง ปฏิบัติการการวิจัย ทางด้านการสอน ภาษาอังกฤษเพื่อ การสื่อสาร	90,000	90,000	ครู/บุคลากรผู้สอน ภาษาอังกฤษ ใน เขตพื้นที่การศึกษา จังหวัดราชบุรีและ จังหวัด สมุทรสงคราม	1	2	20	20	4	4	อ.ดร.สงวนศรี ไทรอค
11. พัฒนาโรงเรียนร่วม เครือข่ายวิชาชีพครู	78,000	78,000	ครูในโรงเรียนร่วม เครือข่ายวิชาชีพ ครู	1	1	164	149	2	1	อ.ภูมรินทร์ ชวนชม
12. Techno Kids	102,000	102,000	นักเรียนระดับชั้น ประถมศึกษาปีที่ 4-6 จาก 4 โรงเรียนในเขต องค์การบริหาร ส่วนตำบลจอมบึง	1	8	30	48	15	8	อ.เกษียงวุธ นิละคุปต์



โครงการ/กิจกรรม	งบประมาณ		ผู้เข้าร่วมโครงการ	จำนวนเป้าหมาย/ผลผลิต0						หัวหน้าโครงการ/ ผู้รับผิดชอบ
				ครั้ง		คน		วัน		
	เป้า	ผล		เป้า	ผล	เป้า	ผล	เป้า	ผล	
13. โครงการพัฒนาสถานศึกษาต้นแบบ เพื่อส่งเสริมการจัดการเรียนการสอนที่เน้นผู้เรียนเป็นสำคัญ (ปีที่ 2)	192,000	192,000	ผู้บริหารและครูโรงเรียนวัดเวฬุวนาราม โรงเรียนวัดสีดาราาม โรงเรียนวัดทานบ โรงเรียนบ้านหนองปรือ และโรงเรียนเข้าร่วมสังเกตการณ์	3	3	60	60	6	3	อ.ดร.พรศักดิ์ สุจริตรักษ์
14.โครงการส่งเสริมการใช้จักรยานเพื่อสุขภาพ	45,000	45,000	ประชาชนทั่วไปและผู้สนใจ	1	1	240	240	1	1	ผศ.แชลล์ม บัญลุ่ม
<b>รวม (14 โครงการ)</b>	<b>1,440,000</b>	<b>1,440,000</b>		<b>19</b>	<b>25</b>	<b>1,254</b>	<b>1,277</b>	<b>47</b>	<b>37</b>	
<b>คณะวิทยาศาสตร์และเทคโนโลยี</b>										
1.โครงการอบรมเชิงปฏิบัติการเพื่อพัฒนาความรู้ด้านคอมพิวเตอร์	90,000	90,000	ผู้เข้าร่วมโครงการจากหน่วยงานภาครัฐ โรงเรียนและบุคลากรในท้องถิ่นที่สนใจ	2	2	50	50	6	6	สาขาวิทยาการคอมพิวเตอร์
2.โครงการอบรมการใช้โปรแกรมExcel เพื่อการวัดและประเมินผลการเรียนรู้ของนักเรียนสำหรับครู ครั้งที่2	30,000	30,000	ครูในโรงเรียนจังหวัดราชบุรีและจังหวัดใกล้เคียง	1	1	20	30	2	2	สาขาวิชาคณิตศาสตร์
3.โครงการค่ายคณิตศาสตร์	60,000	60,000	นักเรียนร.ร.วัดห้วยไผ่ อ.เมือง ร.ร.รุจิรพัฒน์ อ.สวนผึ้ง ร.ร.มหาราช 7 อ.จอมบึง จ.ราชบุรี และ ร.ร.หนองตากยา ตั้งวิริยะราษฎร์ บำรุง อ.ท่าม่วง จ.กาญจนบุรี	4	2	240	757	8	6	สาขาวิชาคณิตศาสตร์



โครงการ/กิจกรรม	งบประมาณ		ผู้เข้าร่วมโครงการ	จำนวนเป้าหมาย/ผลผลิต0						หัวหน้าโครงการ/ ผู้รับผิดชอบ
				ครั้ง		คน		วัน		
	เป้า	ผล		เป้า	ผล	เป้า	ผล	เป้า	ผล	
4.โครงการส่งเสริมการผลิตสื่อการเรียนการสอนสำหรับครู	36,000	36,000	ครูและเจ้าหน้าที่คอมพิวเตอร์ โรงเรียนในจังหวัดราชบุรี	1	1	20	25	3	2	อ.สุจิต หมั่นตะคุ
5.โครงการการฝึกอบรมเชิงปฏิบัติการเรื่อง การจัดการระบบเครือข่ายสำหรับ โรงเรียน (โครงการต่อเนื่อง)	36,000	36,000	ครูและเจ้าหน้าที่คอมพิวเตอร์ โรงเรียนในจังหวัดราชบุรี	1	1	20	28	2	3	สาขาวิชาคอมพิวเตอร์ศึกษา
6.โครงการค่ายชีววิทยาและสิ่งแวดล้อม	90,000	90,000	ผู้สนใจเข้าร่วมโครงการในจังหวัดราชบุรีและใกล้เคียง	2	3	60	163	2	9	สาขาวิชาชีววิทยา
7. โครงการนักเรียนนักประดิษฐ์จอมอัจฉริยะมุ่งไกลสู่ประชาคมอาเซียน	76,590	76,589.80	นักเรียนระดับมัธยมศึกษาตอนปลาย ในโรงเรียนสังกัดสำนักงานการศึกษาขั้นพื้นฐาน จังหวัดราชบุรี	1	2	30	60	2	6	อ.ว่าที่ร้อยเอกภัทรกฤต คัชมาตย์
8.โครงการถ่ายทอดองค์ความรู้เพื่อสร้างงานมีลตมีเดีย	89,920	89,920	นักเรียนระดับชั้นมัธยมศึกษาตอนปลายที่กำลังศึกษาอยู่ในโรงเรียนที่ตั้งอยู่ในเขตจังหวัดราชบุรี	2	1	50	60	4	2	สาขาวิชาเทคโนโลยีสารสนเทศ
9.อบรมเชิงปฏิบัติการเรื่อง ค่ายสร้างสรรค์โครงงานวิทยาศาสตร์และเทคโนโลยี	44,000	44,000	นักเรียนระดับมัธยมศึกษา และครูอาจารย์ในโรงเรียนสังกัดสำนักงานการศึกษาขั้นพื้นฐาน จังหวัดราชบุรี	1	1	40	50	4	4	สาขาวิชาเทคโนโลยีไฟฟ้า
10.โครงการจัดการฟาร์มเลี้ยงสัตว์ของเกษตรกรรายย่อยอย่างมีประสิทธิภาพ	45,000	45,000	เกษตรกรและผู้สนใจทั่วไป	1	1	20	25	2	1	สาขาวิชาสัตวศาสตร์



โครงการ/กิจกรรม	งบประมาณ		ผู้เข้าร่วมโครงการ	จำนวนเป้าหมาย/ผลผลิต0						หัวหน้าโครงการ/ ผู้รับผิดชอบ
				ครั้ง		คน		วัน		
	เป้า	ผล		เป้า	ผล	เป้า	ผล	เป้า	ผล	
11.โครงการค่าย สัตวศาสตร์	44,990	44,990	นักเรียนระดับ มัธยมศึกษาตอน ปลาย	1	1	18	50	2	1	สาขาวิชา สัตวศาสตร์
12.โครงการ ประยุกต์ใช้ความรู้ ทางฟิสิกส์เพื่อ พัฒนาคุณภาพชีวิต ของชุมชนรอบ มหาวิทยาลัย	60,000	60,000	ชุมชนรอบ มหาวิทยาลัย ราชภัฏหมู่บ้าน จอมบึง	1	1	120	100	2	2	สาขาวิชาฟิสิกส์
13.โครงการอบรมเชิง ปฏิบัติการ เรื่อง เจ้าหน้าที่ความ ปลอดภัยในการ ทำงานระดับหัวหน้า งาน	46,000	46,000	บุคลากรระดับ หัวหน้างานใน สถานประกอบ กิจการ และศิษย์ เก่าที่ปฏิบัติงานใน สถานประกอบ กิจการ	1	1	35	42	2	2	สาขาวิชา เทคโนโลยีไฟฟ้า
14.โครงการอบรมเชิง ปฏิบัติการทาง เทคโนโลยีโยธาและ สถาปัตยกรรม	90,000	90,000	ผู้เข้ารับการอบรม จากหน่วยงาน องค์กรภาครัฐ เอกชน	1	2	50	50	6	6	สาขาวิชาโยธา และ สถาปัตยกรรม
15.โครงการอบรมเชิง ปฏิบัติการการ พัฒนาระบบการ ผลิตด้วยแบบจำลอง สถานการณ์ (Simulation)	88,500	88,500	ครูและบุคลากร ทางการศึกษา	1	1	40	40	3	3	สาขาวิชา เทคโนโลยีการ ผลิต
16. โครงการส่งเสริม และพัฒนาศักยภาพ ทางวิทยาศาสตร์แก่ เด็กและเยาวชนใน ชุมชน	90,000	90,000	เด็กและเยาวชนใน ชุมชน	2	2	60	82	2	2	สาขาวิชาเคมี
17. โครงการชุมชน เข้มแข็งด้วย วิทยาศาสตร์และ เทคโนโลยีสู่ ประชาคมอาเซียน	720,080	720,080	ครูและบุคลากร ทางการศึกษา	7	11	340	884	7	19	คณบดีคณะ วิทยาศาสตร์ และเทคโนโลยี





โครงการ/กิจกรรม	งบประมาณ		ผู้เข้าร่วมโครงการ	จำนวนเป้าหมาย/ผลผลิต0						หัวหน้าโครงการ/ ผู้รับผิดชอบ
				ครั้ง		คน		วัน		
	เป้า	ผล		เป้า	ผล	เป้า	ผล	เป้า	ผล	
18. โครงการ วิทยาศาสตร์สู่ชุมชน พัฒนาคนท้องถิ่น	90,000	90,000	ผู้สนใจทั่วไป	2	2	60	130	2	2	สาขาวิชา วิทยาศาสตร์ ทั่วไป
19.โครงการถ่ายทอด องค์ความรู้และ นวัตกรรมเพื่อความ มั่นคงด้านอาหาร ปีที่ 5	90,000	90,000	ประชาชนใน ท้องถิ่น	1	3	40	94	3	3	สาขาวิชา วิทยาศาสตร์ และเทคโนโลยี การอาหาร
<b>รวม ( 19 โครงการ)</b>	<b>1,917,080</b>	<b>1,917,080</b>		<b>33</b>	<b>39</b>	<b>1,313</b>	<b>2,720</b>	<b>64</b>	<b>81</b>	
<b>คณะมนุษยศาสตร์และสังคมศาสตร์</b>										
1. โครงการอบรมการ สอนศิลปศึกษาเพื่อ พัฒนาศักยภาพ ครูผู้สอนศิลปศึกษา จังหวัดราชบุรี	36,000	36,000	ครูผู้สอน ศิลปศึกษา	1	1	25	25	2	2	ผศ.ปรียาพร ทองผุด
2. โครงการค่ายอบรม ภาษาและวัฒนธรรม จีนสู่รัฐอุดมศึกษา ครั้งที่ 9	52,440	52,440	นักเรียนในจังหวัด ราชบุรี	1	1	48	55	1	1	อาจารย์นกุล ธรรมจง
3. โครงการการพัฒนา ทักษะการเขียนเชิง สร้างสรรค์	79,560	79,560	ครูผู้สอนภาษาไทย ระดับประถมศึกษา และมัธยมศึกษาใน เขตจังหวัดราชบุรี	1	1	48	48	2	2	อาจารย์ปิยณัฐ สุนทรประเสริฐ
4. โครงการอบรม ทักษะภาษาอังกฤษ สำหรับการสอน ภาษาอังกฤษ 4.1 กิจกรรมที่ 1 อบรมเชิง ปฏิบัติการ พัฒนา ทักษะ ภาษาอังกฤษ สำหรับสอน ภาษาอังกฤษ	44,055	42,134	ครูสอน ภาษาอังกฤษ สถานศึกษาจังหวัด ราชบุรี	1	1	25	25	1	3	ผศ.ธนวัฒน์ จารุภัทร์ศิริพงษ์ สาขาวิชา ภาษาอังกฤษ ธุรกิจ คณะมนุษยศาสตร์ และสังคมศาสตร์



โครงการ/กิจกรรม	งบประมาณ		ผู้เข้าร่วมโครงการ	จำนวนเป้าหมาย/ผลผลิต0						หัวหน้าโครงการ/ ผู้รับผิดชอบ
				ครั้ง		คน		วัน		
	เป้า	ผล		เป้า	ผล	เป้า	ผล	เป้า	ผล	
4.2 กิจกรรมที่ 2 อบรมเทคนิค การสอน การ ผลิตและการ ใช้สื่อการสอน ภาษาอังกฤษ	45,943	43,985	ครูสอน ภาษาอังกฤษ สถานศึกษาจังหวัด ราชบุรี	1	1	25	25	1	2	
5. โครงการอบรม เทคนิคการสอน ภาษาจีน	37,560	37,560	ศิษย์เก่าสาขาวิชา ภาษาจีนและ อาจารย์ผู้สอน ภาษาจีนในจังหวัด ราชบุรี	1	1	20	20	2	2	สาขาวิชา ภาษาจีน
6. โครงการพัฒนา ทักษะทางด้าน ศิลปะแก่นักเรียนใน ระดับมัธยมศึกษา ตอนปลายเพื่อ เตรียมตัวเข้าสู่ ระดับอุดมศึกษาของ โรงเรียนในจังหวัด ราชบุรีและจังหวัด ใกล้เคียง	27,000	27,000	นักเรียนระดับ มัธยมศึกษาตอน ปลายที่สนใจการ เรียนศิลปะ	1	1	30	30	2	2	อ.ณรงค์ศักดิ์ สุกแก้วมณี
7. โครงการพัฒนา ทักษะทางด้าน ศิลปะแก่ครูผู้สอน ศิลปะในระดับ ประถมศึกษาของ โรงเรียนในจังหวัด ราชบุรีและจังหวัด ใกล้เคียง	27,000	27,000	ครูผู้สอนศิลปะใน ระดับชั้น ประถมศึกษาใน จังหวัดราชบุรี	1	1	20	20	2	2	อ.ณรงค์ศักดิ์ สุกแก้วมณี
8. โครงการอบรมเชิง ปฏิบัติการสอนแบบ บูรณาการบน พื้นฐานศิลปะ วัฒนธรรมท้องถิ่นใน จังหวัดราชบุรี	90,000	90,000	บุคลากรทางการ สอนศิลปศึกษา สังกัดสำนักงานเขต พื้นที่การศึกษา ประถมศึกษา ราชบุรี เขต 2	1	1	36	36	2	2	ผศ.ปรียาพร ทองผุด



โครงการ/กิจกรรม	งบประมาณ		ผู้เข้าร่วมโครงการ	จำนวนเป้าหมาย/ผลผลิต0						หัวหน้าโครงการ/ ผู้รับผิดชอบ
				ครั้ง		คน		วัน		
	เป้า	ผล		เป้า	ผล	เป้า	ผล	เป้า	ผล	
9. โครงการค่ายภาษาจีนสำหรับนักเรียนระดับประถมศึกษา	90,000	90,000	นักเรียนระดับประถมศึกษาในจังหวัดราชบุรี	1	1	60	60	2	2	อ.นุกูล ธรรมจง
10. โครงการอบรมเชิงปฏิบัติการการดนตรีในจังหวัดราชบุรีและสมุทรสงคราม										
10.1 กิจกรรมที่ 1 การอบรมเชิงปฏิบัติการดนตรีสำหรับชุมชน	45,000	45,000	คณะตรวจบ้านท่ามะขามตำบลดอนทราย อำเภอโพธาราม จังหวัดราชบุรี	1	1	25	25	2	2	ผศ.พีรชัย ลิ้มสมบุญณ์ผล
10.2 กิจกรรมที่ 2 การอบรมเชิงปฏิบัติการปรับวงดนตรีไทย “ประชาธิปไตย” ปกเกล้า ฯ ชาวดนตรีไทย”	45,000	45,000	ครู นักเรียนโรงเรียนสายธรรมจันทร์ อำเภอดำเนินสะดวก จังหวัดราชบุรี	1	1	35	75	1	1	อ.จินตนา กล้ายประยงค์
11. โครงการการมีส่วนร่วมในการบริหารจัดการสิ่งแวดล้อมชุมชน	90,000	90,000	ประชาชนในชุมชนตำบลจอมบึง อำเภอจอมบึง จังหวัดราชบุรี	1	1	30	30	2	2	อ.ยุทธจักร งามขจิต
12. โครงการฝึกอบรมคุณธรรมจริยธรรมสำหรับสามเณรนักเรียน	31,895	31,895	สามเณรวัดถ้ำสิงโตทอง อำเภอจอมบึง จังหวัดราชบุรี	1	1	20	20	2	2	อ.เนตรตะวัน โสมนาม



โครงการ/กิจกรรม	งบประมาณ		ผู้เข้าร่วมโครงการ	จำนวนเป้าหมาย/ผลผลิต0						หัวหน้าโครงการ/ ผู้รับผิดชอบ
	เป้า	ผล		ครั้ง		คน		วัน		
				เป้า	ผล	เป้า	ผล	เป้า	ผล	
13. โครงการอบรมเชิงปฏิบัติการการพูดสื่อสารสร้างสรรค์และกระบวนการเป็นวิทยากร 13.1 อบรมเชิงปฏิบัติการการพูดสื่อสารสร้างสรรค์และกระบวนการเป็นวิทยากร รุ่นที่ 1	135,000	135,000	ภิกษุ สามเณร ข้าราชการในท้องถิ่น และผู้ที่สนใจเข้าร่วมโครงการ	3	3	25	25	5	5	ผศ.ดร.จีรพรรณ นิลทองคำ
13.2 อบรมเชิงปฏิบัติการการพูดสื่อสารสร้างสรรค์และกระบวนการเป็นวิทยากร รุ่นที่ 2	135,000	135,000	ภิกษุ สามเณร ข้าราชการในท้องถิ่น และผู้ที่สนใจเข้าร่วมโครงการ	2	2	25	25	4	4	ผศ.ดร.จีรพรรณ นิลทองคำ
13.3 อบรมเชิงปฏิบัติการการพูดสื่อสารสร้างสรรค์และกระบวนการเป็นวิทยากร รุ่นที่ 3	80,100	80,100	ข้าราชการในท้องถิ่น	1	1	20	20	3	3	ผศ.ดร.จีรพรรณ นิลทองคำ
13.4 อบรมเชิงปฏิบัติการการพูดสื่อสารสร้างสรรค์และกระบวนการเป็นวิทยากร รุ่นที่ 4	80,100	80,100	ข้าราชการในท้องถิ่น	1	1	20	20	3	3	ผศ.ดร.จีรพรรณ นิลทองคำ
13.5 อบรมเชิงปฏิบัติการการพูดสื่อสารสร้างสรรค์และกระบวนการเป็นวิทยากร รุ่นที่ 5	109,800	109,800	ข้าราชการในท้องถิ่น	2	2	20	20	4	4	ผศ.ดร.จีรพรรณ นิลทองคำ



โครงการ/กิจกรรม	งบประมาณ		ผู้เข้าร่วมโครงการ	จำนวนเป้าหมาย/ผลผลิต0						หัวหน้าโครงการ/ ผู้รับผิดชอบ
				ครั้ง		คน		วัน		
	เป้า	ผล		เป้า	ผล	เป้า	ผล	เป้า	ผล	
14. โครงการอบรมเชิงปฏิบัติการ "โครงการเตรียมความพร้อมทักษะการสื่อสารภาษาจีนสู่อาเซียน"	90,000	90,000	ผู้ประกอบการรายย่อยตลาดน้ำอัมพวา จังหวัดสมุทรสงคราม	1	1	30	50	3	3	อ.ชนกพร ขาวคำ
15. โครงการอบรมเชิงปฏิบัติการความรู้กฎหมายในชีวิตประจำวันของประชาชนในจังหวัดราชบุรี	48,588	48,588	ประชาชนในตำบลวังเย็น อำเภอบางแพ จังหวัดราชบุรี	1	1	40	40	2	2	อ.เชาวลิต สมพงษ์เจริญ
16. โครงการส่งเสริมแนวพระราชดำริเศรษฐกิจพอเพียงตามแนวพระราชดำริพระบาทสมเด็จพระเจ้าอยู่หัว ตำบลบ้านคา อำเภอบ้านคา จังหวัดราชบุรี	90,000	90,000	เกษตรกร และชาวบ้าน หมู่ 4 ลำพระ ตำบลบ้านคา อำเภอบ้านคา จังหวัดสมุทรสงคราม	1	1	40	40	4	4	อ.จิตคุปต์ ละอองปลิว
17. โครงการอบรมเชิงปฏิบัติการเรื่องการเขียนรายงานโครงการสำรวจ/วิจัย	90,000	90,000	บุคลากรเทศบาลอำเภอมือง จังหวัดสมุทรสงคราม	1	1	30	30	2	2	ผศ.ดร.สมคิด ดวงจักร์
<b>รวม ( 17 โครงการ)</b>	<b>1,600,040</b>	<b>1,596,162</b>		<b>27</b>	<b>27</b>	<b>682</b>	<b>764</b>	<b>54</b>	<b>57</b>	
<b>คณะวิทยาการจัดการ</b>										
1. โครงการการอบรมเชิงปฏิบัติการ "การอบรมยุวมัคคุเทศก์ในวิถีชาติพันธ์ ไทย-มอญ เพื่อส่งเสริมการท่องเที่ยวเชิง	90,000	90,000	นักเรียน	1	1	25	32	2	2	อ.ปัญญาจรัศม์ สามานเสน



โครงการ/กิจกรรม	งบประมาณ		ผู้เข้าร่วมโครงการ	จำนวนเป้าหมาย/ผลผลิต0						หัวหน้าโครงการ/ ผู้รับผิดชอบ
				ครั้ง		คน		วัน		
	เป้า	ผล		เป้า	ผล	เป้า	ผล	เป้า	ผล	
วัฒนธรรม จังหวัดราชบุรี"										
2. โครงการการพัฒนาศักยภาพผู้ประกอบการวิสาหกิจชุมชนและ SMEs ด้วยการตลาดออนไลน์	90,000	90,000	ผู้ประกอบการวิสาหกิจชุมชน	1	1	30	30	1	1	ผศ.นงลักษณ์เพิ่มชาติ
3. โครงการอบรมเชิงการวางแผนและกลยุทธ์การตลาดการท่องเที่ยวเชิงวัฒนธรรมไท-ยวนชุมชนบ้านนาขุนแสน อำเภอสวนผึ้ง จังหวัดราชบุรี	90,000	90,000	ประชาชนในชุมชนบ้านนาขุนแสน	1	1	30	30	2	2	ผศ.ชุตีรัตน์ เจริญสุข
4. โครงการเสริมสร้างความรู้ทางบัญชี ฐึ่วิธีการออมเงิน	90,000	90,000	ประชาชนทั่วไป	1	1	30	30	2	2	อ.ยุพา สรรุโณ
5. โครงการเสริมสร้างศักยภาพความเข้มแข็งและความยั่งยืนให้ชุมชนในเขตพื้นที่ชุมชนบ้านตลาดควาย วัดวาปีสุธาवास ต.จอมบึง อ.จอมบึง จ.ราชบุรี										
5.1 กิจกรรมอบรมเชิงปฏิบัติการ “การพูดในที่ชุมชนสำหรับผู้นำทางท้องถิ่น”	165,200	165,200		1	1	40	40	2	2	ผศ.สุนิสา โพธิ์พรม



โครงการ/กิจกรรม	งบประมาณ		ผู้เข้าร่วมโครงการ	จำนวนเป้าหมาย/ผลผลิต0						หัวหน้าโครงการ/ ผู้รับผิดชอบ
				ครั้ง		คน		วัน		
	เป้า	ผล		เป้า	ผล	เป้า	ผล	เป้า	ผล	
5.2 กิจกรรม โครงการการพัฒนา ศักยภาพ ผู้ประกอบการ ธุรกิจชุมชน “ตลาดอมยิ้ม”	89,800	89,800	ผู้ประกอบการ ธุรกิจชุมชน “ตลาดอมยิ้ม”	1	1	40	57	2	2	ผศ.สุนิสา โพธิ์พรม
5.3 กิจกรรมจัด อบรมเชิง ปฏิบัติการ “การบริหาร การเงินใน ครัวเรือนสร้าง อาชีพเพิ่ม รายได้ตามวิถี เศรษฐกิจ พอเพียง”	45,000	45,000	ประชาชนตำบล จอมบึง กลุ่ม แม่บ้าน ชุมชน บ้านทำเนียบ ตลาดควาย ผู้ประกอบการใน ตลาดอมยิ้ม และ ประชาชนทั่วไป	1	1	40	55	1	1	ผศ.สุนิสา โพธิ์พรม
6.โครงการการพัฒนา สื่อสมัยใหม่ให้กับ หน่วยงาน สาธารณสุขจังหวัด ราชบุรี	90,000	90,000	บุคลากรใน หน่วยงานด้าน สาธารณสุข จังหวัดราชบุรี	1	1	30	40	2	2	ผศ.ดร.อรรณพ แสงภู
7. โครงการอบรมเชิง ปฏิบัติการหลักสูตร “การพัฒนา ผู้ประกอบการขนาด กลางและขนาดย่อม (SME) สู่อ-SME ด้วย Lnshop และ Facebook	90,000	90,000	ผู้ประกอบการ ข้าราชการ และ พนักงานของรัฐ	1	1	20	25	3	3	ผศ.ดร.วรรณภา โชคบรรดาลสุข
8.โครงการพัฒนา ศักยภาพด้านการ สื่อสารเพื่อการ ถ่ายทอดความรู้ ชุมชนและท้องถิ่น สำหรับบุคลากร ภาครัฐในจังหวัด ราชบุรี	90,000	90,000	บุคลากรภาครัฐใน จังหวัดราชบุรี	1	1	30	30	2	2	ผศ.สัจจา ไกรศรีรัตน์



โครงการ/กิจกรรม	งบประมาณ		ผู้เข้าร่วมโครงการ	จำนวนเป้าหมาย/ผลผลิต0						หัวหน้าโครงการ/ ผู้รับผิดชอบ
				ครั้ง		คน		วัน		
	เป้า	ผล		เป้า	ผล	เป้า	ผล	เป้า	ผล	
9.โครงการอบรมเชิงปฏิบัติการพัฒนาธุรกิจภูมิปัญญาชุมชน ตำบลเขาแร่ อําเภอมืองจังหวัดราชบุรี	90,000	90,000	ผู้ประกอบการธุรกิจ ผู้นำชุมชน และประชาชนทั่วไป	1	1	24	48	2	2	ผศ.รุจิพร เจริญศรี
<b>รวม (9 โครงการ)</b>	<b>1,020,000</b>	<b>1,020,000</b>		<b>11</b>	<b>11</b>	<b>329</b>	<b>417</b>	<b>21</b>	<b>21</b>	
<b>วิทยาลัยมวยไทยศึกษาและการแพทย์แผนไทย</b>										
1. โครงการส่งเสริมสุขภาพเพื่อการปรับเปลี่ยนพฤติกรรมสุขภาพแก่ชุมชนในบ้านนาขุนแสน จังหวัดราชบุรี	90,000	90,000	ชาวบ้านในชุมชนบ้านนาขุนแสน จังหวัดราชบุรี	3	1	60	60	3	2	อ.ดร.รุ่งอรุณ สุทธิพงษ์, อ.ญชมน ละครยนิล, อ.सानนท์ เลหาบุตร, อ.ณิการ์รัตน์ บุญกุล
2. โครงการส่งเสริมอนุรักษ์และเผยแพร่มวยไทยแพทย์แผนไทยและสาธารณสุขชุมชนสู่สากล										ผอ.วิทยาลัยมวยไทยฯ
2.1 กิจกรรมที่ 1 สัมมนามวยไทยนานาชาติ	18,720	18,720	บุคลากรทางด้านมวยไทย	1	1	60	30	1	1	
2.2 กิจกรรมที่ 2 แข่งขันชกมวยไทยเพื่อเผยแพร่และอนุรักษ์ศิลปะมวยไทย	120,000	120,000		3	3	90	300	4	3	
2.3 กิจกรรมที่ 3 ค่ายมวยไทยพัฒนาเด็กไทยพัฒนาชาติยั่งยืน	44,400	44,400	เยาวชนในจังหวัดราชบุรีและใกล้เคียง	1	5	60	80	5	5	ผอ.วิทยาลัยมวยไทยฯ





โครงการ/กิจกรรม	งบประมาณ		ผู้เข้าร่วมโครงการ	จำนวนเป้าหมาย/ผลผลิต0						หัวหน้าโครงการ/ ผู้รับผิดชอบ
	เป้า	ผล		ครั้ง		คน		วัน		
				เป้า	ผล	เป้า	ผล	เป้า	ผล	
2.4 กิจกรรมที่ 4 แข่งขันชมมวย ไทยนานาชาติ	180,000	180,000	บุคลากรภาครัฐ และเอกชนที่ เกี่ยวข้องกับการ กีฬาและผู้สอน ประชาชนที่สนใจ ศิลปะมวยไทย ชาวต่างชาติที่ เกี่ยวข้องกับการ มวยไทย	1	1	60	300	1	1	
2.5 กิจกรรมที่ 5 อบรมศิลปะ การต่อสู้เพื่อ ป้องกันตัว ทักษะมวยไทย สำหรับ เจ้าหน้าที่ ตำรวจ	49,500	49,500	เจ้าหน้าที่ตำรวจ สถานีตำรวจภูธร จ.สมุทรสงคราม	1	1	30	50	1	3	ผอ.วิทยาลัย มวยไทยฯ
2.6 กิจกรรมที่ 6 อบรมศิลปะ การต่อสู้เพื่อ ป้องกันตัว ทักษะมวยไทย สำหรับ อาสาสมัคร ป้องกันส าธารณภัย ชุมชน ในเขต พื้นที่จังหวัด ราชบุรี	49,500	49,500	อาสาสมัครป้องกัน สาธารณภัยชุมชน ในเขตพื้นที่จังหวัด ราชบุรี	1	1	30	50	1	3	
2.7 กิจกรรมที่ 7 : การออกกำลังกาย โดยใช้ การใช้ทฤษฎี Protection Motivation Theory and Social Support ทำ	60,420	60,420	ผู้สูงอายุในพื้นที่ จังหวัดราชบุรี	3	1	30	50	3	3	



โครงการ/กิจกรรม	งบประมาณ		ผู้เข้าร่วมโครงการ	จำนวนเป้าหมาย/ผลผลิต0						หัวหน้าโครงการ/ ผู้รับผิดชอบ
	เป้า	ผล		ครั้ง		คน		วัน		
				เป้า	ผล	เป้า	ผล	เป้า	ผล	
มวยไทยในพื้นที่จังหวัดราชบุรี										
2.8 กิจกรรมที่ 8 : อบรมมวยไทยสำหรับชาวต่างชาติ	56,700	56,700	ชาวต่างชาติที่สนใจมวยไทย	1	1	30	30	3	3	
2.9 กิจกรรมที่ 9 : ภูมิปัญญาไทยสัญจร ในเขตพื้นที่จังหวัดราชบุรี และสมุทรสงคราม	140,760	140,760	ประชาชนทั่วไป	1	3	30	170	3	5	
3. โครงการการออกกำลังการด้วยศิลปะมวยไทยสำหรับบุคลากรและประชาชนทั่วไป	90,000	90,000	บุคลากรและประชาชนทั่วไป	1	3	80	30	3	3	ผอ.วิทยาลัยมวยไทยฯ
4. โครงการแพทย์แผนไทยเพื่อสุขภาพกายและใจ	90,000	90,000	ประชาชนทั่วไป	2	4	60	240	2	9	ผอ.วิทยาลัยมวยไทยฯ
<b>รวม (4 โครงการ)</b>	<b>990,000</b>	<b>990,000</b>		<b>19</b>	<b>23</b>	<b>620</b>	<b>1,390</b>	<b>30</b>	<b>41</b>	
<b>สำนักวิทยบริการและเทคโนโลยีสารสนเทศ</b>										
1. การพัฒนาคอมพิวเตอร์ช่วยสอนเพื่อการจัดการเรียนรู้ในศตวรรษที่ 21	38,704	38,700	ครู อาจารย์ บุคลากรทางการศึกษา	1	1	30	32	3	3	ผศ. วิจารย์ สงกรานต์
2. พัฒนาคอมพิวเตอร์สำหรับครูโรงเรียนราชประชานุเคราะห์ เพชรบุรี	33,004	33,000	ครูโรงเรียนราชประชานุเคราะห์ 47 จังหวัดเพชรบุรี	1	1	40	48	2	2	ผศ. วิจารย์ สงกรานต์



โครงการ/กิจกรรม	งบประมาณ		ผู้เข้าร่วมโครงการ	จำนวนเป้าหมาย/ผลผลิต0						หัวหน้าโครงการ/ ผู้รับผิดชอบ
				ครั้ง		คน		วัน		
	เป้า	ผล		เป้า	ผล	เป้า	ผล	เป้า	ผล	
3. อบรมเชิงปฏิบัติการเพื่อพัฒนาบรรณารักษ์ห้องสมุดโรงเรียน	32,632	32,640	บรรณารักษ์ห้องสมุด	1	1	30	30	2	2	ผศ.อุรารัตน์ วงศ์ศิลป์
<b>รวม (3 โครงการ)</b>	<b>104,340</b>	<b>104,340</b>		<b>3</b>	<b>3</b>	<b>100</b>	<b>112</b>	<b>7</b>	<b>7</b>	
<b>สำนักศิลปะและวัฒนธรรม</b>										
1. โครงการอบรมขีดเส้นเล่นสี	27,000	27,000	ครูและนักเรียน	1	1	20	40	5	2	ผศ.เบญจาลิขิตยี่งวรา
2. โครงการประชุมเชิงปฏิบัติการการอนุรักษ์และสืบสานมรดกทางภูมิปัญญาของ 8 ชาติพันธุ์ในจังหวัดราชบุรี (ครั้งที่ 3)	200,000	200,000	ไทยมอญ ไทยลาว เวียง และไทยเขมร	3	3	150	125	3	2	ผศ.เบญจาลิขิตยี่งวรา
3. โครงการอบรมเชิงปฏิบัติการนาฏศิลป์สำหรับเยาวชน	73,000	73,000	เยาวชนในท้องถิ่น	1	1	30	50	5	3	ผศ.เบญจาลิขิตยี่งวรา
<b>รวม (3 โครงการ)</b>	<b>300,000</b>	<b>300,000</b>		<b>5</b>	<b>5</b>	<b>200</b>	<b>215</b>	<b>13</b>	<b>7</b>	
<b>สถาบันวิจัยและพัฒนา</b>										
1. โครงการพัฒนาศักยภาพของบุคลากรภาครัฐ										
1.1 กิจกรรมโครงการอบรมเชิงปฏิบัติการภาษาต่างประเทศสำหรับงานตำรวจ	156,390	156,390	ตำรวจสังกัดกองกำกับการภูธรจังหวัดราชบุรี	1	1	150	150	2	2	ผศ.ดร.ชฎาพร โปศัยสวรรค์
1.2 กิจกรรมโครงการการอบรมเชิงปฏิบัติการการจัดการเรียนรู้ตามแนวทางสะเต็มศึกษา (STEM Education)	122,610	122,610	ครูโรงเรียนอนุบาลราชบุรี	1	1	110	110	2	2	ผศ.ดร.ชฎาพร โปศัยสวรรค์



โครงการ/กิจกรรม	งบประมาณ		ผู้เข้าร่วมโครงการ	จำนวนเป้าหมาย/ผลผลิต0						หัวหน้าโครงการ/ ผู้รับผิดชอบ
				ครั้ง		คน		วัน		
	เป้า	ผล		เป้า	ผล	เป้า	ผล	เป้า	ผล	
2. โครงการฝึกอบรมการวิจัยในชั้นเรียน	281,600	281,600	ครูผู้สอนในจังหวัดราชบุรีและสมุทรสงคราม	2	2	160	160	4	4	ผศ.ดร.ชฎาพร โพคัยสุวรรณค์
3. โครงการสนับสนุนการจัดการศึกษาโรงเรียนตำรวจตระเวนชายแดน บ้านถ้ำหินและตะโกปิดทอง	20,000	20,000	ครูผู้สอนในโรงเรียนตำรวจตระเวนชายแดน บ้านถ้ำหินและตะโกปิดทอง	1	1	20	20	5	5	ผศ.ดร.ชฎาพร โพคัยสุวรรณค์
4. โครงการพัฒนาศักยภาพการใช้ภาษาไทยของนักเรียนชั้นประถมศึกษาปีที่ 3 โรงเรียนตำรวจตระเวนชายแดน บ้านถ้ำหินและตะโกปิดทอง	60,600	60,600	นักเรียนชั้นประถมศึกษาปีที่ 3 โรงเรียนตำรวจตระเวนชายแดน บ้านถ้ำหินและตะโกปิดทอง	2	2	80	80	4	4	ผศ.ดร.ชฎาพร โพคัยสุวรรณค์
5. โครงการพัฒนาศักยภาพการใช้ภาษาไทยของนักเรียนชั้นประถมศึกษาปีที่ 6 โรงเรียนตำรวจตระเวนชายแดน บ้านถ้ำหินและตะโกปิดทอง	42,000	42,000	นักเรียนชั้นประถมศึกษาปีที่ 6 โรงเรียนตำรวจตระเวนชายแดน บ้านถ้ำหินและตะโกปิดทอง	2	2	60	60	2	2	ผศ.ดร.ชฎาพร โพคัยสุวรรณค์
6. โครงการอบรมเชิงปฏิบัติการการใช้ภาษาในกลุ่มประเทศอาเซียนสำหรับครูสังกัดสำนักงานการศึกษาเอกชนจังหวัดราชบุรี	250,000	250,000	ครูสังกัดสำนักงานการศึกษาเอกชนจังหวัดราชบุรี	3	1	150	150	6	2	ผศ.ดร.ชฎาพร โพคัยสุวรรณค์



โครงการ/กิจกรรม	งบประมาณ		ผู้เข้าร่วมโครงการ	จำนวนเป้าหมาย/ผลผลิต0						หัวหน้าโครงการ/ ผู้รับผิดชอบ
				ครั้ง		คน		วัน		
	เป้า	ผล		เป้า	ผล	เป้า	ผล	เป้า	ผล	
7. โครงการส่งเสริมการฝึกอาชีพและพัฒนาผลิตภัณฑ์ให้กับประชาชนของหมู่บ้านนาขุนแสน อำเภอสวนผึ้ง จังหวัดราชบุรี										ผศ.ดร.ชฎาพร โปศัยสุวรรณค์
7.1 กิจกรรมการร่นวดแผนไทย	60,280	60,280	นักเรียนระดับประถมศึกษาโรงเรียนวัดนาขุนแสน อำเภอสวนผึ้ง จังหวัดราชบุรี	1	1	60	60	2	2	
7.2 กิจกรรมการทำน้ำพริกเผาจากเห็ด	32,240	32,240	ประชาชนของหมู่บ้านนาขุนแสน อำเภอสวนผึ้ง จังหวัดราชบุรี	1	1	50	50	1	1	
7.3 กิจกรรมการทำอาหารเพื่อสุขภาพ	32,240	32,240	ประชาชนของหมู่บ้านนาขุนแสน อำเภอสวนผึ้ง จังหวัดราชบุรี	1	1	50	50	1	1	
7.4 กิจกรรมการออกกำลังกายเพื่อสุขภาพของผู้สูงอายุ	29,140	29,140	ผู้สูงอายุของหมู่บ้านนาขุนแสน อำเภอ สวนผึ้ง จังหวัดราชบุรี	1	1	50	50	1	1	
7.5 กิจกรรมการทำเทียนแพนซี	36,540	36,540	นักเรียน และประชาชนของหมู่บ้านนาขุนแสน อำเภอ สวนผึ้ง จังหวัดราชบุรี	1	1	70	70	1	1	
7.6 กิจกรรมค่ายภาษาต่างประเทศเพื่อการท่องเที่ยวสำหรับนักเรียนโรงเรียนวัดนาขุนแสน	133,000	133,000	ประชาชนของหมู่บ้านนาขุนแสน อำเภอสวนผึ้ง จังหวัดราชบุรี	1	1	110	110	2	2	
<b>รวม (7 โครงการ)</b>	<b>1,256,640</b>	<b>1,256,640</b>		<b>18</b>	<b>16</b>	<b>1,120</b>	<b>1,120</b>	<b>33</b>	<b>29</b>	
<b>รวมทั้งหมด (76 โครงการ)</b>	<b>8,628,100</b>	<b>8,624,222</b>		<b>135</b>	<b>149</b>	<b>5,618</b>	<b>8,015</b>	<b>269</b>	<b>280</b>	

ภาพประกอบโครงการอบรม เรื่อง การวิจัยเชิงคุณภาพในด้านศิลปศึกษา  
 (Qualitative Research in Arts Education)  
 จัดขึ้นในวันที่ 12 มกราคม พ.ศ. 2559  
 ณ ห้องประชุมจันทร์กะพ้อ (ห้องประชุมชั้น 4) อาคารอำนวยการ  
 มหาวิทยาลัยราชภัฏหมู่บ้านจอมบึง



**ภาพประกอบโครงการอบรมเชิงปฏิบัติการ  
การใช้ภาษาในกลุ่มประเทศอาเซียนสำหรับครูสังกัดสำนักงานการศึกษาเอกชน  
จังหวัดราชบุรี  
จัดขึ้นในระหว่างวันที่ 17-18 มีนาคม พ.ศ. 2559  
โรงเรียนนารีวิทยา อำเภอเมือง จังหวัดราชบุรี**



**ภาพประกอบโครงการอบรมเชิงปฏิบัติการ  
การวิจัยในชั้นเรียนสำหรับครู  
จัดขึ้นในระหว่างวันที่ 2-3 เมษายน พ.ศ. 2559  
และวันที่ 9-10 เมษายน พ.ศ. 2559 ที่ห้องประชุมสุทจน์มิถิลาวัลย์  
มหาวิทยาลัยราชภัฏหมู่บ้านจอมบึง**







ภาพประกอบโครงการอบรมเชิงปฏิบัติการ  
การวิจัยในชั้นเรียนสำหรับครู  
จัดขึ้นในระหว่างวันที่ 9-10 เมษายน พ.ศ. 2559  
ห้องประชุมสุพจน์มิเถาว์ลัย มหาวิทยาลัยราชภัฏหมู่บ้านจอมบึง



ภาพประกอบโครงการพัฒนาคุณภาพชีวิตของประชาชนในหมู่บ้านนาขุนแสน  
อำเภอสวนผึ้ง จังหวัดราชบุรี  
การออกกำลังกายส่งเสริมสุขภาพของผู้สูงอายุ  
วันอังคารที่ 12 กรกฎาคม 2559  
ณ ศาลาเอนกประสงค์หมู่บ้านนาขุนแสน อำเภอสวนผึ้ง จังหวัดราชบุรี



## ภาพประกอบโครงการอบรมการจัดการเรียนรู้ตามแนวทางสะเต็มศึกษา (STEM Education)

ซึ่งจัดขึ้นในวันที่ 23 - 24 กรกฎาคม พ.ศ. 2559

ห้องประชุมราชพฤกษ์ มหาวิทยาลัยราชภัฏหมู่บ้านจอมบึง



ภาพประกอบโครงการฝึกอบรมเชิงปฏิบัติการภาษาต่างประเทศสำหรับงานตำรวจ  
จัดขึ้นในระหว่างวันที่ 9-10 มิถุนายน พ.ศ. 2559  
ณ อาคารศูนย์ภาษาและคอมพิวเตอร์ มหาวิทยาลัยราชภัฏหมู่บ้านจอมบึง



ภาพโครงการอบรมเชิงปฏิบัติการ  
เรื่อง การพัฒนาเอกสารแนวคิดเบื้องต้น (Concept Paper)  
จัดขึ้นระหว่างวันที่ 25-26 เดือนมิถุนายน พ.ศ. 2559  
ณ อีริมา คอทเทจ รีสอร์ท อำเภอสวนผึ้ง จังหวัดราชบุรี

