



รายงานผลการดำเนินงานประจำปี

ANNUAL REPORT 2015

ปีงบประมาณ พ.ศ. 2558

M C R U

มหาวิทยาลัยราชภัฏหมู่บ้านจอมบึง

สถาบันวิจัยและพัฒนา

มหาวิทยาลัยราชภัฏหมู่บ้านจอมบึง



คำนำ

สถาบันวิจัยและพัฒนา มหาวิทยาลัยราชภัฏหมู่บ้านจอมบึง ปฏิบัติงานตามพันธกิจ 7 ประการ ได้แก่ 1) พัฒนาระบบบริหารจัดการงานวิจัยและงานสร้างสรรค์ให้มีประสิทธิผลและประสิทธิภาพ 2) เสริมสร้างและพัฒนานักวิจัยทั้งเชิงปริมาณและเชิงคุณภาพ 3) สร้างเครือข่ายภาคีการวิจัยเพื่อพัฒนาท้องถิ่น 4) สนับสนุนการวิจัยตามยุทธศาสตร์การวิจัยแห่งชาติ เพื่อรองรับการเป็นสมาชิกของประชาคมอาเซียน สนองความต้องการของท้องถิ่น และยุทธศาสตร์ของมหาวิทยาลัย 5) ส่งเสริมการวิจัยเชิงปฏิบัติการแบบมีส่วนร่วม เพื่อสร้างความเข้มแข็งให้กับท้องถิ่นอย่างยั่งยืน 6) ส่งเสริมการบูรณาการระหว่าง การเรียนการสอน การวิจัย และการบริการวิชาการ และ 7) ส่งเสริมการนำผลงานวิจัยไปใช้ประโยชน์อย่างเป็นรูปธรรม ภายใต้ปรัชญาที่ว่า สร้างสรรค์งานวิจัย เพื่อท้องถิ่นก้าวไกล เข้าใจอาเซียน จากการดำเนินการ ในปีงบประมาณ พ.ศ. 2558 ของสถาบันวิจัยและพัฒนา พบว่า การพัฒนาเพิ่มขึ้นในทุกด้าน ซึ่งสะท้อนให้เห็นถึงคะแนนเฉลี่ยในการตรวจประเมินการประกันคุณภาพการศึกษาภายใน ของสถาบันวิจัยและพัฒนาอยู่ในระดับดีมาก (คะแนนเฉลี่ย 5.00)

รายงานผลการดำเนินงานของสถาบันวิจัยและพัฒนา ประจำปีงบประมาณ พ.ศ. 2558 จัดทำขึ้น เพื่อสนองต่อสภามหาวิทยาลัย คณะกรรมการบริหารมหาวิทยาลัยและหน่วยงานที่เกี่ยวข้อง ขอขอบคุณ ผู้บริหาร คณาจารย์ และบุคลากร ที่ให้ความร่วมมือเป็นอย่างดี หวังเป็นอย่างยิ่งว่ารายงานประจำปีฉบับนี้ จะเป็นประโยชน์ต่อหน่วยงานที่เกี่ยวข้อง ในการนำข้อมูลไปใช้วางแผนและกำหนดนโยบายต่อไป

(ผู้ช่วยศาสตราจารย์ชฎาพร โพคัยสุวรรณค์)

ผู้อำนวยการสถาบันวิจัยและพัฒนา



สารบัญ

บทสรุปผู้บริหาร	1
แนะนำสถาบันวิจัยและพัฒนา	3
ยุทธศาสตร์สถาบันวิจัยและพัฒนา	6
กลยุทธ์ด้านการวิจัยและบริการวิชาการ	7
โครงสร้างการบริหารงานสถาบันวิจัยและพัฒนา	12
คณะกรรมการบริหารสถาบันวิจัยและพัฒนา	13
พนักงานมหาวิทยาลัยประจำสถาบันวิจัยและพัฒนา	14
คณะกรรมการประจำสถาบันวิจัยและพัฒนา	15
ผลงานด้านการวิจัยและงานสร้างสรรค์	16
ผลงานการตีพิมพ์/เผยแพร่ผลงานวิจัยหรืองานสร้างสรรค์	25
ผลงานการใช้ประโยชน์จากงานวิจัยโดยหน่วยงานภายนอก	41
โครงการ / กิจกรรมส่งเสริมและพัฒนาคณาจารย์ในด้านการวิจัย	46
การให้ความร่วมมือด้านการวิจัยกับหน่วยงานภายนอก	49
การส่งเสริมและสร้างแรงจูงใจสำหรับคณาจารย์และนักศึกษา ในการผลิตงานวิจัยที่มีคุณค่าสู่สังคม	49
ผลงานบริการวิชาการสู่สังคม	50
ภาพการจัดกิจกรรมต่าง ๆ	62



บทสรุปผู้บริหาร

ผลการดำเนินงานประจำปีงบประมาณ พ.ศ. 2558

สถาบันวิจัยและพัฒนาได้กำหนดวิสัยทัศน์ไว้ว่า “มุ่งพัฒนาระบบบริหารจัดการงานวิจัย งานสร้างสรรค์และงานบริการวิชาการสู่สังคม เพื่อผลิตผลงานวิจัยที่มีคุณภาพและสามารถแข่งขันกับชาติต่าง ๆ ในอาเซียน” และเพื่อตอบสนองวิสัยทัศน์ดังกล่าว สถาบันวิจัยและพัฒนาได้ดำเนินการภายในปีงบประมาณ พ.ศ. 2558 ในภาพรวมโดยสรุป ดังนี้

1. มีผลงานวิจัย จำนวน 62 เรื่อง ได้รับทุนอุดหนุนการวิจัย จำนวน 13,748,400 บาท (สิบสาม ล้านเจ็ดแสนสี่หมื่นแปดพันสี่ร้อยบาท) แบ่งตามประเภทของแหล่งทุน ดังนี้

1.1 เงินงบประมาณแผ่นดินผ่านการพิจารณาโครงการวิจัยจาก วช. จำนวน 6 เรื่อง จำนวนเงินทุน 3,641,400 บาท (สามล้านหกแสนสี่หมื่นหนึ่งพันสี่ร้อยบาทถ้วน)

1.2 สำนักงานคณะกรรมการการอุดมศึกษา จำนวน 9 เรื่อง จำนวนเงินทุน 1,680,000 บาท (หนึ่งล้านหกแสนแปดหมื่นบาทถ้วน) (สำหรับทำวิจัย 1 ชุดโครงการ (4 โครงการย่อย) และ 9 โครงการเดี่ยว)

1.3 เงินรายได้ของมหาวิทยาลัย จำนวน 38 เรื่อง จำนวนเงินทุน 1,715,000 บาท (หนึ่งล้านเจ็ดแสนหนึ่งหมื่นห้าบาทถ้วน)

1.4 เงินงบประมาณภายนอก จำนวน 9 เรื่อง จำนวนเงินทุน 6,712,000 บาท (หกล้านเจ็ดแสนหนึ่งหมื่นสองพันบาทถ้วน) (สำหรับทำวิจัย 1 ชุดโครงการ (4 โครงการย่อย) และ 9 โครงการเดี่ยว)

2. มีผลงานการตีพิมพ์เผยแพร่ผลงานวิจัยหรืองานสร้างสรรค์ในระดับชาติและนานาชาติ จำนวน 107 เรื่อง แบ่งออกตามระดับและประเภทของการตีพิมพ์เผยแพร่ ดังนี้

2.1 นำเสนอผลงานในเวทีประชุมวิชาการระดับชาติ จำนวน 71 เรื่อง

2.2 นำเสนอผลงานในเวทีประชุมวิชาการระดับนานาชาติ จำนวน 16 เรื่อง

2.3 ตีพิมพ์บทความวารสารระดับชาติ จำนวน 6 เรื่อง

2.4 ตีพิมพ์บทความวารสารระดับนานาชาติ จำนวน 14 เรื่อง

3. มีผลงานการนำผลการวิจัยไปใช้ประโยชน์ของหน่วยงานต่าง ๆ จำนวน 49 เรื่อง

4. มีการจัดทำโครงการบริการวิชาการสู่สังคม จำนวน 75 โครงการ

5. มีผลงานการจัดกิจกรรมส่งเสริมศักยภาพในการทำวิจัย จำนวน 9 กิจกรรม ดังนี้

5.1 โครงการความร่วมมือจัดนิทรรศการแสดงผลงานวิจัยกับสำนักงานคณะกรรมการวิจัยแห่งชาติ “มหกรรมงานวิจัยแห่งชาติ 2558 (Thailand Research Expo 2015)”

5.2 โครงการความร่วมมือร่วมจัดนิทรรศการการประชุมใหญ่โครงการส่งเสริมการวิจัยในอุดมศึกษา ครั้งที่ 3 (HERP Congress III)

5.3 โครงการประชุมวิชาการและนำเสนอผลงานวิจัยระดับชาติและนานาชาติ “ราชภัฏวิจัย ครั้งที่ 3”

5.4 โครงการการประชุมวิชาการระดับชาติราชภัฏหมู่บ้านจอมบึง ครั้งที่ 3 “สร้างองค์ความรู้ มุ่งสู่การศึกษาและพัฒนาท้องถิ่น”

5.5 โครงการจัดทำวารสารมหาวิทยาลัยราชภัฏหมู่บ้านจอมบึงวิจัย



5.6 โครงการอบรมเชิงปฏิบัติการการพัฒนาข้อเสนอโครงการวิจัยในโครงการ 1 อาจารย์ 1 งานวิจัย ประจำปีงบประมาณ พ.ศ. 2558

5.7 โครงการฝึกอบรมนักวิจัยเรื่อง การวิจัยเชิงคุณภาพ

5.8 โครงการแข่งขันความรู้ เรื่อง เทคนิคการเก็บรวบรวมข้อมูลในการวิจัยเชิงคุณภาพ

5.9 โครงการสนับสนุนทุนอุดหนุนการวิจัย 1 อาจารย์ 1 งานวิจัย

6. มีผลงานการจัดกิจกรรมให้บริการวิชาการสู่สังคม จำนวนทั้งสิ้น 75 โครงการ ซึ่งดำเนินการจัดทำโครงการบริการวิชาการโดยคณาจารย์สังกัด 4 คณะ 1 วิทยาลัย และ 3 หน่วยงานสนับสนุน

จากผลการดำเนินการดังกล่าวทั้ง 6 ด้านนั้น ได้ดำเนินการไปตามพันธกิจของสถาบันวิจัยและพัฒนา โดยผลการดำเนินการทั้งหมดในปีงบประมาณ 2558 นี้ จะเป็นบทสรุปสำหรับผู้บริหารสถาบันวิจัยและพัฒนา โดยนำผลการดำเนินงานมาใช้เป็นข้อมูลสารสนเทศสำหรับการบริหารจัดการและดำเนินการในปีงบประมาณ พ.ศ. 2558 ต่อไป



แนะนำสถาบันวิจัยและพัฒนา

การจัดตั้งหน่วยงานที่ทำหน้าที่ในการส่งเสริมการดำเนินการวิจัยและบริการวิชาการของมหาวิทยาลัยราชภัฏหมู่บ้านจอมบึง จัดตั้งขึ้นตั้งแต่มหาวิทยาลัยราชภัฏหมู่บ้านจอมบึงยังมีฐานะเป็นวิทยาลัยครู เปิดสอนระดับประกาศนียบัตรวิชาชีพการศึกษาระดับสูง โดยเรียกหน่วยงานนี้ว่า “ศูนย์วิจัยและบริการวิชาการ”

ต่อมาเมื่อวันที่ 25 มกราคม พ.ศ. 2538 วิทยาลัยครูหมู่บ้านจอมบึง เปลี่ยนสถานะเป็นสถาบันราชภัฏหมู่บ้านจอมบึง ได้มีการแบ่งส่วนราชการใหม่ โดย “ศูนย์วิจัยและบริการวิชาการ” แบ่งออกเป็น 2 หน่วยงานย่อย ได้แก่

1. สำนักวิจัย มีหน้าที่ประสานและสนับสนุนงานด้านการวิจัย
2. สำนักฝึกอบรมและบริการวิชาการ มีหน้าที่ ประสานและดำเนินงานด้านการฝึกอบรมและการบริการวิชาการแก่สังคม

พ.ศ. 2542 กระทรวงศึกษาธิการได้มีการประกาศ เรื่อง การเปลี่ยนการแบ่งส่วนราชการภายในสถาบันราชภัฏหมู่บ้านจอมบึง โดยรวม “สำนักวิจัย” กับ “สำนักฝึกอบรมและบริการวิชาการ” เข้าด้วยกันอีกครั้ง เป็นหน่วยงานที่มีชื่อว่า “สำนักวิจัยและบริการวิชาการ” โดยยังคงหน้าที่หลักตามเดิม

วันที่ 15 กันยายน พ.ศ. 2548 สถาบันราชภัฏทุกแห่งได้รับการเปลี่ยนฐานะเป็น “มหาวิทยาลัยราชภัฏ” และให้มีการจัดโครงสร้างการบริหารงานภายในใหม่อีกครั้ง ในส่วนของมหาวิทยาลัยราชภัฏหมู่บ้านจอมบึง ได้กำหนดให้มีหน่วยงานภายใน ประกอบด้วย 4 คณะ และ 5 สำนักงาน คือ คณะครุศาสตร์ คณะวิทยาศาสตร์ และเทคโนโลยี คณะมนุษยศาสตร์และสังคมศาสตร์ คณะวิทยาการจัดการ สำนักงานอธิการบดี สำนักศิลปะและวัฒนธรรม สำนักส่งเสริมวิชาการและงานทะเบียน สำนักวิทยบริการและเทคโนโลยีสารสนเทศ และสถาบันวิจัยและพัฒนา

สถาบันวิจัยและพัฒนา จึงเป็นหน่วยงานหลัก 1 ใน 9 หน่วยงานของมหาวิทยาลัยราชภัฏหมู่บ้านจอมบึง โดยยังคงทำหน้าที่และภารกิจหลักด้านการประสานและสนับสนุนงานวิจัย และการให้บริการวิชาการแก่สังคมของมหาวิทยาลัย ดังที่เคยปฏิบัติมา

วันที่ 4 พฤษภาคม พ.ศ. 2552 มหาวิทยาลัยราชภัฏหมู่บ้านจอมบึงได้มีการปรับเปลี่ยนโครงสร้างการบริหารและกำหนดหน้าที่ให้สถาบันวิจัยและพัฒนา มีหน้าที่และภารกิจหลัก ในการประสานและสนับสนุนการดำเนินการด้านการวิจัยและสร้างสรรค์นวัตกรรม และให้บริการวิชาการทางด้านการวิจัยและนวัตกรรมแก่สังคมเพื่อให้เป็นไปตามเป้าหมายนโยบายและยุทธศาสตร์ของมหาวิทยาลัยราชภัฏหมู่บ้านจอมบึง



ปรัชญา

สร้างสรรค์งานวิจัย พร้อมให้บริการวิชาการ สร้างรากฐานให้ท้องถิ่น

วิสัยทัศน์

มุ่งพัฒนาระบบบริหารจัดการงานวิจัย งานสร้างสรรค์ และงานบริการทางวิชาการสู่สังคม เพื่อผลิตผลที่มีคุณภาพ และสามารถแข่งขันกับชาติต่าง ๆ ในอาเซียน

พันธกิจ

พันธกิจด้านการวิจัย

1. พัฒนาระบบบริหารจัดการงานวิจัยและงานสร้างสรรค์ให้มีประสิทธิผลและประสิทธิภาพ
2. เสริมสร้างและพัฒนานักวิจัยทั้งเชิงปริมาณและเชิงคุณภาพ
3. สร้างเครือข่ายภาคีการวิจัยเพื่อพัฒนาท้องถิ่น
4. สนับสนุนการวิจัยตามยุทธศาสตร์การวิจัยแห่งชาติ เพื่อรองรับการเป็นสมาชิกของประชาคมอาเซียน สอดคล้องความต้องการของท้องถิ่น และยุทธศาสตร์ของมหาวิทยาลัย
5. ส่งเสริมการวิจัยเชิงปฏิบัติการแบบมีส่วนร่วม เพื่อสร้างความเข้มแข็งให้กับท้องถิ่นอย่างยั่งยืน
6. ส่งเสริมการบูรณาการระหว่างการเรียนรู้การสอน การวิจัย และการบริการวิชาการ
7. ส่งเสริมการนำผลการวิจัยไปใช้ประโยชน์อย่างเป็นรูปธรรม

พันธกิจด้านการบริการวิชาการ

1. พัฒนาระบบบริหารจัดการในงานบริการทางวิชาการแก่สังคมให้มีประสิทธิผลและประสิทธิภาพ
2. เสริมสร้างเครือข่ายความร่วมมือการบริการทางวิชาการเพื่อประโยชน์ต่อสังคม และความเข้มแข็งของชุมชน
3. ส่งเสริมการบูรณาการระหว่างบริการทางวิชาการกับการจัดการเรียนการสอนและการวิจัย

วัตถุประสงค์

1. เพื่อส่งเสริมและสนับสนุนการพัฒนาศักยภาพนักวิจัยให้สามารถทำงานวิจัยได้อย่างมีคุณภาพเพื่อตอบสนองความต้องการของสังคมและรองรับการเป็นสมาชิกประชาคมอาเซียน
2. เพื่อให้บริการด้านการวิจัย งานสร้างสรรค์ และการบริการทางวิชาการตามความต้องการของกลุ่มเป้าหมาย
3. เพื่อพัฒนาระบบสารสนเทศ ฐานข้อมูล และการจัดการความรู้ด้านการวิจัย งานสร้างสรรค์ และการบริการทางวิชาการ
4. เพื่อสร้างเครือข่ายความร่วมมือทางการวิจัย งานสร้างสรรค์ และการบริการทางวิชาการเพื่อพัฒนาท้องถิ่น



ค่านิยมหลักองค์กร

ร่วมคิด ร่วมทำ สร้างสรรค์สังคม

ร่วมคิด : ร่วมแสดงความคิดเห็นเพื่อนำสู่ความสำเร็จ

ร่วมทำ : ร่วมกันทำหน้าที่เพื่อขับเคลื่อนภารกิจไปสู่เป้าหมาย

สร้างสรรค์สังคม : ผลการวิจัยสามารถนำไปใช้ประโยชน์ได้อย่างเป็นรูปธรรม



ยุทธศาสตร์สถาบันวิจัยและพัฒนา

ประเด็นยุทธศาสตร์

วิจัย บริการวิชาการ เพื่อสร้างคุณค่าและพัฒนาผลผลิตสู่สังคม

เป้าประสงค์เชิงยุทธศาสตร์

- มหาวิทยาลัยเป็นสถาบันการวิจัยเพื่อรับใช้ท้องถิ่น เป็นแหล่งให้บริการทางวิชาการด้านการวิจัยที่สอดคล้องกับความต้องการของท้องถิ่นและประเทศ เป็นศูนย์กลางของการพัฒนาศักยภาพของประชาชนในท้องถิ่นโดยใช้กระบวนการวิจัยเป็นเครื่องมือให้พึ่งพาตนเองได้
- คณาจารย์ นักศึกษามีแรงจูงใจเพื่อผลิตผลงานวิจัยที่มีคุณค่าสู่สังคม
- ผลงานวิจัยของมหาวิทยาลัยมีคุณภาพ สามารถตอบสนองความต้องการของท้องถิ่น สังคม ประเทศ
- ผลงานวิจัยของมหาวิทยาลัยได้รับการยอมรับ โดยสามารถตีพิมพ์ในวารสารระดับชาติและนานาชาติได้
- มหาวิทยาลัยมีผลงานวิจัย ผลงานสร้างสรรค์และนวัตกรรมซึ่งนำไปสู่การจดทะเบียนทรัพย์สินทางปัญญา
- มหาวิทยาลัยสามารถให้บริการทางวิชาการ โดยสร้างเครือข่ายความร่วมมือจากทุกภาคส่วนเพื่อบริการวิชาการสู่ชุมชนและท้องถิ่น
- มหาวิทยาลัยเป็นศูนย์กลางการพัฒนาทรัพยากรมนุษย์

ตัวชี้วัดและค่าเป้าหมาย

ตัวชี้วัด	เป้าหมาย ณ ปีงบประมาณ/ปีการศึกษา			
	2558	2559	2560	2561
1. ระบบและกลไกการบริหารและการพัฒนางานวิจัยหรืองานสร้างสรรค์(ตบช. 2.1 / สกอ.คณะ+สถาบัน)	6 ข้อ 5 คะแนน	6 ข้อ 5 คะแนน	6 ข้อ 5 คะแนน	6 ข้อ 5 คะแนน
2. เงินสนับสนุนงานวิจัยหรืองานสร้างสรรค์ (ตบช. 2.2 / สกอ.คณะ+สถาบัน)	4.87 คะแนน	4.50 คะแนน	4.60 คะแนน	4.60 คะแนน
3. ผลงานวิจัยของอาจารย์ประจำและนักวิจัย	3.58 คะแนน	4.00 คะแนน	4.00 คะแนน	4.00 คะแนน
4. งานวิจัยหรืองานสร้างสรรค์ที่ได้รับการตีพิมพ์หรือเผยแพร่ (ตบช.5 / สมศ.)	4.67 คะแนน	4.70 คะแนน	4.70 คะแนน	4.70 คะแนน
5. ร้อยละความสำเร็จของแผนงานวิจัย	-	ร้อยละ 80	ร้อยละ 80	ร้อยละ 80



ตัวชี้วัด	เป้าหมาย ณ ปีงบประมาณ/ปีการศึกษา			
	2558	2559	2560	2561
6. การบริการวิชาการแก่สังคม (ตบช.3.1/สกอ.คณะ+สถาบัน)	6 ข้อ 5 คณะ	6 ข้อ 5 คณะ	6 ข้อ 5 คณะ	6 ข้อ 5 คณะ
7. ผลการนำความรู้และประสบการณ์จากการให้บริการวิชาการมาใช้ในการพัฒนาการเรียนการสอนและ/หรือการวิจัย (ตบช.8/สมศ.)	ร้อยละ61 5 คณะ	ร้อยละ60 5 คณะ	ร้อยละ60 5 คณะ	ร้อยละ60 5 คณะ
8. ผลการเรียนรู้และเสริมสร้างความเข้มแข็งของชุมชนหรือองค์กรภายนอก (ตบช.9/สมศ.)	5 ข้อ 5 คณะ	5 ข้อ 5 คณะ	5 ข้อ 5 คณะ	5 ข้อ 5 คณะ
9. ผลการขึ้น แก้ปัญหาของสังคมในด้านต่าง ๆ ภายในและภายนอก (ตบช.18/สมศ.)	5 ข้อ 5 คณะ	5 ข้อ 5 คณะ	5 ข้อ 5 คณะ	5 ข้อ 5 คณะ
10. ร้อยละความสำเร็จของแผนงานบริการวิชาการ	-	ร้อยละ 80	ร้อยละ 80	ร้อยละ 80
11. จำนวนโครงการอันเนื่องมาจากพระราชดำริ	4 โครงการ	3 โครงการ	3 โครงการ	3 โครงการ
12. ร้อยละความสำเร็จของโครงการอันเนื่องมาจากพระราชดำริ	-	ร้อยละ 80	ร้อยละ 80	ร้อยละ 80
13. ร้อยละความสำเร็จของการดำเนินการตามแผนแม่บทการเป็นศูนย์การพัฒนาทรัพยากรมนุษย์	-	ร้อยละ 80	ร้อยละ 80	ร้อยละ 80
14. จำนวนหลักสูตรสำหรับฝึกอบรมการพัฒนาทรัพยากรมนุษย์	-	5 หลักสูตร	10 หลักสูตร	10 หลักสูตร

กลยุทธ์ด้านการวิจัยและการบริการทางวิชาการ

กลยุทธ์ที่ 1 พัฒนาระบบบริหารจัดการงานวิจัย งานสร้างสรรค์นวัตกรรม และงานบริการวิชาการ

1.1 สร้าง แก้ไข ปรับปรุงกฎ ระเบียบ ข้อบังคับที่เป็นกลไกสนับสนุนและเอื้อต่อการดำเนินการวิจัย งานสร้างสรรค์ และงานบริหารวิชาการ

1.2 สร้างและพัฒนาระบบฐานข้อมูลเพื่อสนับสนุนการดำเนินการ

1.3 ส่งเสริมและเสริมสร้างให้เกิดบรรยากาศทางการวิจัย

1.4 จัดการองค์ความรู้และข้อมูลข่าวสารในรูปอิเล็กทรอนิกส์บนเว็บไซต์ของสถาบันวิจัยและพัฒนาอย่างต่อเนื่อง

1.5 พัฒนาระบบบริหารจัดการคุณภาพงานวิจัยและงานบริการวิชาการอย่างครบวงจร

1.6 ส่งเสริม สนับสนุนการตีพิมพ์ เผยแพร่ผลงานวิจัยในระดับชาติและนานาชาติ

1.7 สร้างระบบประชาสัมพันธ์และเผยแพร่งานวิจัย นวัตกรรม และงานบริการวิชาการสู่

สาธารณะ



สถาบันวิจัยและพัฒนา มหาวิทยาลัยราชภัฏหมู่บ้านจอมบึง

1.8 ส่งเสริม สนับสนุนให้มีการจดลิขสิทธิ์ อนุสิทธิบัตร สิทธิบัตร การซื้อขายทรัพย์สินทางปัญญา อันเกิดจากงานวิจัยของมหาวิทยาลัย

กลยุทธ์ที่ 2 เสริมสร้างและพัฒนานักวิจัยทั้งปริมาณและคุณภาพเพื่อสร้างผลิตผลงานวิจัยที่มีคุณค่าสู่สังคม

2.1 ฝึกอบรมและพัฒนาความรู้และทักษะที่เกี่ยวข้องกับการวิจัย ให้แก่บุคลากรทางการวิจัยอย่างต่อเนื่อง และจัดระบบนักวิจัยที่เลี้ยงที่สามารถให้คำปรึกษาอย่างใกล้ชิด

2.2 กำหนดภาระงานการทำวิจัยทดแทนภาระงานสอน เพื่อส่งเสริมให้คณาจารย์ทำผลงานวิจัยมากขึ้น

2.3 ส่งเสริมให้มีการแลกเปลี่ยนเรียนรู้ในการทำวิจัย มีผู้รับผิดชอบในลักษณะเป็นคณะบุคคลและเปิดโอกาสให้นักวิจัยใหม่เข้ามามีส่วนร่วม

2.4 ส่งเสริมการสร้างเอกลักษณ์และความเชี่ยวชาญเฉพาะด้านกาวิจัยของบุคลากรทางการวิจัยทุกคณะ

2.5 จัดทำแผนส่งเสริมและพัฒนานักวิจัยเป็นรายบุคคล

2.6 สร้างระบบการพัฒนานักวิจัย ได้แก่ ระบบที่เลี้ยงโดยจัดให้นักวิจัยรุ่นใหม่ได้ทำงานวิจัยร่วมกับนักวิจัยอาวุโส เพื่อถ่ายทอดประสบการณ์ ความรู้ และนำไปใช้ปฏิบัติ

2.7 จัดหาเงินทุนสนับสนุนการวิจัยสำหรับอาจารย์ นักวิจัย และนักศึกษา จากแหล่งเงินทุนต่าง ๆ ทั้งภายในและภายนอกสถาบัน

2.8 สร้างแรงจูงใจ เชิดชูเกียรตินักวิจัยที่สร้างชื่อเสียงให้มหาวิทยาลัย จัดการประกวดผลงานวิจัยวิทยานิพนธ์ รางวัลผลงานวิจัยดีเด่น

2.9 จัดเวทีนำเสนอผลงานวิจัยและงานสร้างสรรค์นวัตกรรมระดับชาติ และระดับนานาชาติ

2.10 พัฒนาหัวหน้าชุดโครงการวิจัยให้มีศักยภาพในการบริหารงานชุดโครงการ

2.11 ส่งเสริมการวิจัยเป็นทีมและการทำวิจัยร่วมกับสถาบันที่มีชื่อเสียงทั้งในและต่างประเทศ

กลยุทธ์ที่ 3 สร้างเครือข่ายภาคีการวิจัยเพื่อพัฒนาท้องถิ่น

3.1 ส่งเสริมการสร้างเครือข่ายการวิจัยแบบบูรณาการ เพื่อการพัฒนาท้องถิ่น ทั้งระดับจังหวัด ภูมิภาค และระดับประเทศ

3.2 สร้างเครือข่ายความร่วมมือการวิจัยทั้งภายในสถาบัน ระหว่างสถาบัน และระหว่างประเทศ

3.3 แลกเปลี่ยนอาจารย์/นักวิจัย/นักศึกษาระหว่างมหาวิทยาลัย

3.4 จัดสัมมนาวิชาการเพื่อพัฒนาโจทย์วิจัยร่วมกันระหว่างหน่วยงานในเครือข่าย

3.5 ร่วมกับชุมชนในการทำวิจัยและพัฒนา จนสามารถสร้างมูลค่าทางสังคมและค้ำองค้ความรู้อู่สังคม



กลยุทธ์ที่ 4 สนับสนุนการวิจัยตามยุทธศาสตร์วิจัยแห่งชาติ สนองความต้องการของท้องถิ่น และยุทธศาสตร์ของมหาวิทยาลัย

- 4.1 ส่งเสริมการวิจัยเชิงบูรณาการพันธกิจ ที่เอื้อต่อการส่งเสริมวิสาหกิจชุมชนอย่างครบวงจร โดยความร่วมมือขององค์กรท้องถิ่น
- 4.2 ส่งเสริมการกำหนดทิศทางการวิจัยที่ชัดเจน และเชื่อมโยงกับสภาพปัญหาและความต้องการของท้องถิ่น รวมทั้งรองรับการเป็นสมาชิกของประชาคมอาเซียน
- 4.3 จัดสรรทุนอุดหนุนการวิจัยด้วยการกำหนดขอบข่าย หัวข้อที่สอดคล้องกับความต้องการของสถาบันหรือชุมชน โดยจัดทำประกาศข้อกำหนดการวิจัย (TOR) ให้แก่บุคลากรทางการวิจัยและนักศึกษา
- 4.4 จัดหาสิ่งอำนวยความสะดวกต่าง ๆ รวมทั้งฐานข้อมูลผลงานวิจัย เพื่อเอื้อประโยชน์ต่อการทำวิจัย
- 4.5 จัดทำแผนสนับสนุนทุนวิจัยและแสวงหาทุนวิจัยทั้งจากภายในและภายนอก

กลยุทธ์ที่ 5 ส่งเสริมการวิจัยแบบมีส่วนร่วม เพื่อสร้างเสริมความ เข้มแข็งและยั่งยืนของชุมชน

- 5.1 ส่งเสริมการวิจัยในลักษณะแผนงานวิจัยหรือชุดโครงการแบบมีส่วนร่วม โดยมีการกำหนดทิศทางการวิจัย และจัดทำแผนการวิจัยแบบบูรณาการร่วมกับองค์กรท้องถิ่นอย่างชัดเจน
- 5.2 พัฒนาศักยภาพของชุมชนในด้านการวิจัย โดยการให้ความรู้เกี่ยวกับกระบวนการวิจัยและส่งเสริมให้ชุมชนร่วมทำวิจัย
- 5.3 พัฒนาศักยภาพและขยายการให้บริการวิชาการในหลากหลายมิติ โดยอาศัยกระบวนการมีส่วนร่วมเพื่อตอบสนองความต้องการ และสร้างความเข้มแข็งยั่งยืนของชุมชน
- 5.4 ส่งเสริมและพัฒนาให้มีการจัดทำชุดโครงการวิจัยเพื่อรองรับการเป็นสมาชิกประชาคมอาเซียนตามยุทธศาสตร์ของชาติ
- 5.5 พัฒนากลุ่มวิจัยสร้างสรรค์ในสาขาที่เป็นจุดเด่นของมหาวิทยาลัย โดยจัดตั้งศูนย์การวิจัยเพื่อรวบรวมองค์ความรู้เฉพาะด้าน ที่สะท้อนความเชี่ยวชาญเฉพาะและตรงกับความต้องการของท้องถิ่น
- 5.6 ส่งเสริมและสนับสนุนให้มีการนำองค์ความรู้ที่ได้จากการวิจัย หรืองานที่ได้รับการตีพิมพ์เผยแพร่ไปใช้ประโยชน์ในการพัฒนาการเรียนการสอน การพัฒนาเศรษฐกิจสังคมในระดับท้องถิ่นและระดับชาติ



สถาบันวิจัยและพัฒนา มหาวิทยาลัยราชภัฏหมู่บ้านจอมบึง

กลยุทธ์ที่ 6 ส่งเสริมการบูรณาการการเรียนการสอน การวิจัย และการบริการวิชาการ เพื่อการพัฒนา ท้องถิ่น

6.1 สนับสนุนการวิจัยเชิงบูรณาการพันธกิจ ที่เชื่อมโยงทั้งงานสอน วิจัย บริการวิชาการ รวมถึงการพัฒนาเทคโนโลยี และส่งเสริมศิลปวัฒนธรรมเพื่อนำสู่การแก้ปัญหาและพัฒนาท้องถิ่น

6.2 ส่งเสริมและสนับสนุนให้มีการกำหนดหัวข้อวิจัย ให้สอดคล้องกับการนำผลการวิจัยไปใช้ประโยชน์ทั้งต่อการพัฒนาการเรียนการสอน การแก้ปัญหาให้กับท้องถิ่น และการให้บริการวิชาการแก่ท้องถิ่น

6.3 สนับสนุน ส่งเสริมการบูรณาการงานวิจัยกับกระบวนการเรียนการสอน

กลยุทธ์ที่ 7 ส่งเสริมการนำผลงานวิจัยไปใช้ให้เกิดประโยชน์อย่างเป็นรูปธรรม

7.1 เสริมสร้างสัมพันธที่ดี และเป็นที่ยังทางวิชาการแก่ชุมชนโดยอาศัยฐานความรู้จากงานวิจัยเป็นเครื่องมือ จัดให้มีการบริการวิชาการในลักษณะการจัดการความรู้ (Knowledge Management) จากแหล่งวิจัยสู่ชุมชนให้มากขึ้น โดยเน้นทางด้านการถ่ายทอดองค์ความรู้และเทคโนโลยีเพื่อการแก้ปัญหาของชุมชน

7.2 ส่งเสริมการเผยแพร่ผลงานวิจัย เช่น จัดทำจดหมายข่าวเผยแพร่ข่าวสารผลงานวิจัย จัดทำ E-Journal จัดประชุมสัมมนาแลกเปลี่ยนและเผยแพร่ผลงานวิจัย จัดเวทีนำเสนอผลงานวิจัยเพื่อเผยแพร่ให้ผู้สนใจได้รับทราบและนำผลการวิจัยไปใช้ประโยชน์ได้จริง

7.3 นำความรู้ที่ได้จากการวิจัยมาจัดระบบ เพื่อให้สามารถนำมาใช้ประโยชน์ได้จริง

7.4 นำผลการวิจัยไปใช้กับภารกิจต่าง ๆ ที่เกี่ยวข้อง

7.5 ส่งเสริมการจัดประชุมวิชาการทั้งระดับชาติ และนานาชาติ การเผยแพร่ผลงานสู่สาธารณะและการเข้าร่วมเครือข่ายทางวิชาการ โดยเฉพาะระดับชาติและระดับนานาชาติ

7.6 จัดตั้งทีมงานเพื่อพัฒนาบทความทางวิชาการ และพัฒนาวารสารของมหาวิทยาลัยให้ได้มาตรฐานระดับชาติและระดับสากล

กลยุทธ์ที่ 8 สร้างภาคีความร่วมมือในทุกภาคส่วนเพื่อบริการทางวิชาการที่เกิดประโยชน์และเสริมสร้างความเข้มแข็งต่อสังคมและท้องถิ่น

8.1 ส่งเสริมและสนับสนุนความร่วมมือจากทุกหน่วยงานในมหาวิทยาลัยให้ทำงานบริการวิชาการแบบบูรณาการ

8.2 ศึกษาความต้องการของชุมชนเพื่อใช้เป็นข้อมูลสำหรับการวางแผนบริหารงานบริการวิชาการตามจุดเน้นของสถาบัน

8.3 พัฒนาความเข้มแข็งของเครือข่ายโครงการอันเนื่องมาจากพระราชดำริทุกโครงการ

8.4 สร้างระบบประเมินประโยชน์ ผลลัพธ์และผลกระทบของการให้บริการทางวิชาการต่อสังคม



8.5 สนับสนุนโครงการบริการทางวิชาการที่ก่อให้เกิดการเปลี่ยนแปลงในทางที่ดีแก่ชุมชน โดยรักษาอัตลักษณ์และเอกลักษณ์ของท้องถิ่น และการพึ่งพาตนเองตามศักยภาพ

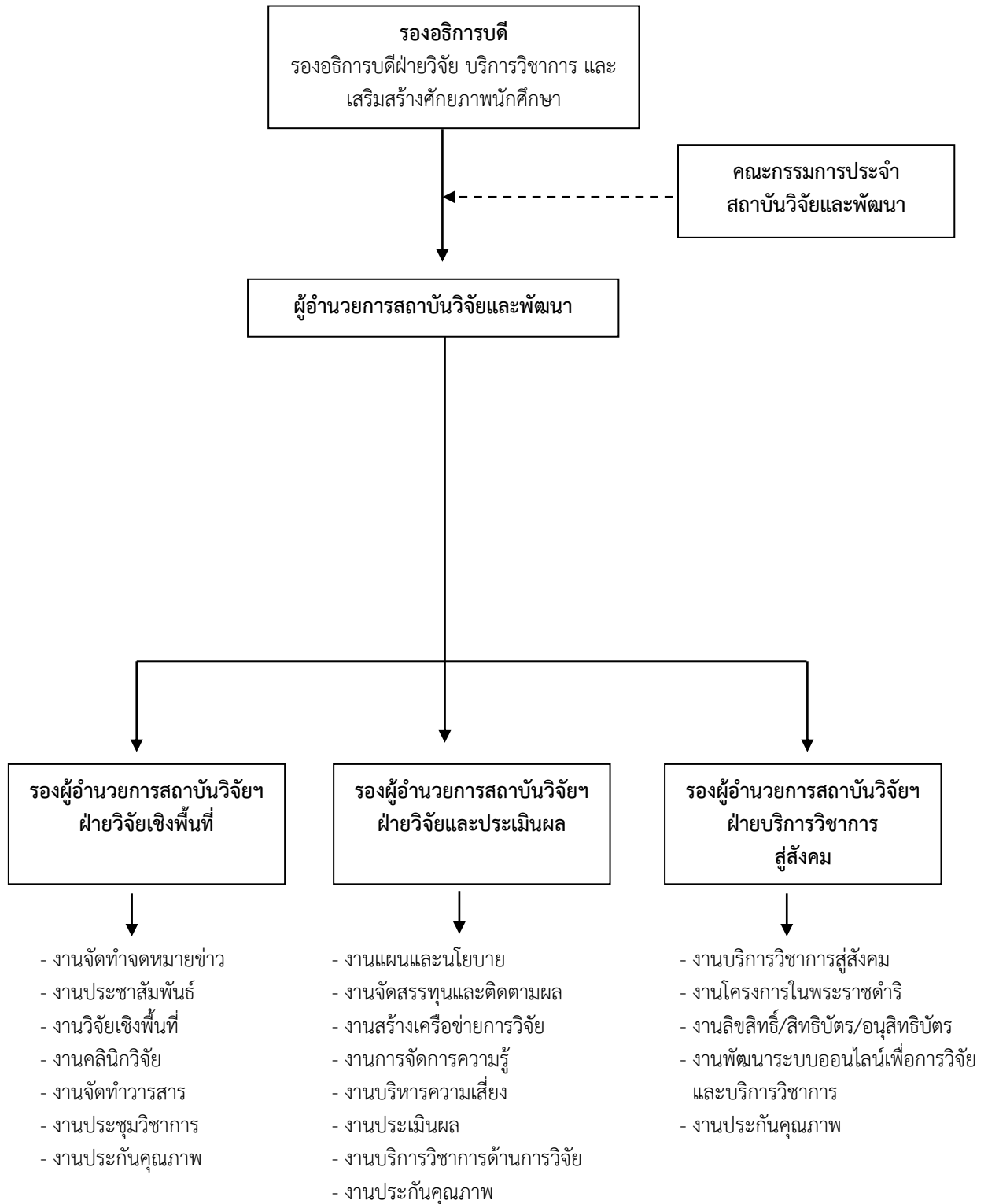
กลยุทธ์ที่ 9 สนับสนุนการดำเนินงานเพื่อให้มหาวิทยาลัยเป็นศูนย์กลางการพัฒนาทรัพยากรมนุษย์

9.1 ริเริ่มหรือสนับสนุนการดำเนินงานในโครงการบริการวิชาการในลักษณะความร่วมมือกับหน่วยงานภาครัฐหรือเอกชนทั้งระดับท้องถิ่น ชุมชน จังหวัด ประเทศและนานาชาติ

9.2 ส่งเสริมการพัฒนาหลักสูตรการฝึกอบรมเพื่อเตรียมบุคลากรในการใช้ชีวิตรองรับศตวรรษที่ 21 ของท้องถิ่นและชุมชน



โครงสร้างบริหารงานสถาบันวิจัยและพัฒนา





คณะกรรมการบริหารสถาบันวิจัยและพัฒนา



อาจารย์ ดร.อาคม เจริญสุข
รองอธิการบดีฝ่ายวิจัย บริการวิชาการ และเสริมสร้างศักยภาพนักศึกษา



ผู้ช่วยศาสตราจารย์ ดร.ชฎาพร โปศัยสวรรค์
ผู้อำนวยการสถาบันวิจัยและพัฒนา



อาจารย์ทรงเกียรติ อิงคามระธร
รองผู้อำนวยการสถาบันวิจัยและพัฒนา



อาจารย์ปิยะวดี พงษ์สวัสดิ์
รองผู้อำนวยการสถาบันวิจัยและพัฒนา



ผู้ช่วยศาสตราจารย์ ดร.วนิดา ตรีสวัสดิ์
รองผู้อำนวยการสถาบันวิจัยและพัฒนา



พนักงานมหาวิทยาลัยประจำสถาบันวิจัยและพัฒนา



นางสาวสุมาลี ระหว่างบ้าน
พนักงานมหาวิทยาลัย
นักวิชาการศึกษาด้านงานวิจัยและประเมินผล



นางสาวสุพรรณิ แสงเทศ
พนักงานมหาวิทยาลัย
นักวิชาการฝึกอบรมด้านการวิจัย



นางสาวกานต์สิริ ปานสวัสดิ์
พนักงานมหาวิทยาลัย
นักวิชาการศึกษา



นางพรพิมล สุวรรณัจศิริ
พนักงานมหาวิทยาลัย
เจ้าหน้าที่บริหารงานทั่วไป



คณะกรรมการประจำสถาบันวิจัยและพัฒนา



ผศ.ชฎาพร โปคัยสุวรรณค์
ประธานกรรมการ



อาจารย์ทรงเกียรติ อิงคามระธร
รองประธานกรรมการ



รศ.ดร.โกศล มีคุณ
ผู้ทรงคุณวุฒิ



ผศ.เทวี สวรรยาธิปิติ
ผู้ทรงคุณวุฒิ



อ.ดร.จันทนา นนทิกกร
ผู้ทรงคุณวุฒิ



ผศ.อรุณี เอี่ยมพงษ์ไพฑูรย์
ผู้แทนคณาจารย์ประจำ



ผศ.สังจา ไกรศรรัตน์
ผู้แทนคณาจารย์ประจำ



ผศ.ดร.วนิดา ตรีสวัสดิ์
ผู้แทนหัวหน้างาน



นางสาวสุมาลี ระหว่างบ้าน
ผู้แทนหัวหน้างาน



นางสาวกานต์สิรี ปานสวัสดิ์
เลขานุการ



ผลงานด้านการวิจัยและงานสร้างสรรค์

มหาวิทยาลัยราชภัฏหมู่บ้านจอมบึงมีนโยบายส่งเสริมสนับสนุนการวิจัย โดยมีสถาบันวิจัยและพัฒนาเป็นหน่วยงานหลักรับผิดชอบดำเนินการ กำหนดเป้าหมาย จัดทำระเบียบปฏิบัติที่ชัดเจน มีการแต่งตั้งคณะกรรมการผู้ทรงคุณวุฒิเพื่อพัฒนาข้อเสนอโครงการวิจัยและตรวจคุณภาพรายงานผลการวิจัย แต่งตั้งคณะกรรมการเพื่อขับเคลื่อนระบบและกลไกในการบริหารจัดการงานวิจัย และทำหน้าที่ประสานงานกับนักวิจัยเพื่อส่งเสริมสนับสนุนการทำวิจัยและจัดหางบประมาณสนับสนุนอย่างเพียงพอ ทำให้มหาวิทยาลัยมีผลงานวิจัยจำนวนมาก มีหน่วยงานต่าง ๆ นำผลงานวิจัยไปใช้ประโยชน์ และได้รับการตอบรับให้ตีพิมพ์เผยแพร่ผลงานวิจัยทั้งในเวทีระดับชาติและนานาชาติ

ผลงานวิจัยและงานสร้างสรรค์ประจำปีงบประมาณ พ.ศ.2558

ลำดับ	ผลงานวิจัย / งานสร้างสรรค์	นักวิจัย	คณะ	จำนวนเงิน	แหล่งทุน
1	การพัฒนาแก้วกำบังนิวตรอน	รศ.ดร.สมิต อินทร์ศิริพงษ์	วิทยาศาสตร์และเทคโนโลยี	980,000	งบประมาณแผ่นดิน
2	โครงสร้างลากรางเจียนของสมการชโรดิงเจอร์แบบไม่เชิงเส้น	อ.ประพนธ์ เลิศลอยปัญญาชัย	วิทยาศาสตร์และเทคโนโลยี	870,000	งบประมาณแผ่นดิน
3	การศึกษาอันตรกิริยาของโฟตอนต่ออัลลอยเพื่อประยุกต์ใช้ในการเป็นวัสดุป้องกันรังสี	อ.ฐานสพล ปรีชาญาณ	วิทยาศาสตร์และเทคโนโลยี	425,000	งบประมาณแผ่นดิน
4	พจนานุกรมของชุมชนอาหารหิตะคดี (โป๊ โปรรุคปต์) ในฐานะเอกสารประวัติศาสตร์กฎหมายไทย	อ.เชาวลิต สมพงษ์เจริญ	มนุษยศาสตร์และสังคมศาสตร์	187,000	งบประมาณแผ่นดิน
5	การสร้างเครือข่ายการพัฒนาตลาดนัดผลิตผลทางการเกษตรปลอดสารพิษ ให้กับชุมชนในเขตพื้นที่อำเภอจอมบึง อำเภอบ้านคา และอำเภอสวนผึ้ง จังหวัดราชบุรี	ผศ.ชุตีรัตน์ เจริญสุข	วิทยาการจัดการ	562,000	งบประมาณแผ่นดิน
6	กระบวนการสื่อสารทางการตลาดของย่านตลาดเก่าในมิติของการอนุรักษ์เอกลักษณ์ชุมชนและพัฒนาสู่การท่องเที่ยว	ผศ.สัจจา ไกรศรีรัตน์	วิทยาการจัดการ	617,400	งบประมาณแผ่นดิน



สถาบันวิจัยและพัฒนา มหาวิทยาลัยราชภัฏหมู่บ้านจอมบึง



ลำดับ	ผลงานวิจัย / งานสร้างสรรค์	นักวิจัย	คณะ	จำนวนเงิน	แหล่งทุน
7	การจัดการข้อมูลการวัดและประเมินผลการทดสอบ O-NET ของนักเรียนชั้นประถมศึกษาปีที่ 6 และมัธยมศึกษาปีที่ 3 ข้อมูลปี 2553 และ 2556 ในเขตพื้นที่การศึกษาสมุทรสงคราม	อ.ทรงเกียรติ อิงคามระธร	ครุศาสตร์	300,000	สกอ.
8	การศึกษาลักษณะเฉพาะทางเคมีและชีวภาพของพืชอาหารชาวไทยกะเหรี่ยงโพลงจังหวัดราชบุรี เพื่อการต่อยอดสู่นวัตกรรมอาหารและการส่งเสริมสุขภาพ	อ.ดร.ครองศักดิ์ ภัคธนกนก	วิทยาศาสตร์และเทคโนโลยี		สกอ.
9	โครงการย่อย 1 : การศึกษาลักษณะโปรตีนและกรดอะมิโนของพืชบริโภคในชุมชนไทย กะเหรี่ยงสวนผึ้ง	อ.ดร.ครองศักดิ์ ภัคธนกนก	วิทยาศาสตร์และเทคโนโลยี	180,000	สกอ.
10	โครงการย่อย 2 : ฤทธิ์ต้านอนุมูลอิสระ ปริมาณสารกาบาและปริมาณสารประกอบฟีนอลรวมในข้าวกล้องพันธุ์พื้นเมืองกะเหรี่ยงโพลงตำบลบ้านบึง อำเภอบ้านคา จังหวัดราชบุรี	อ.ณิชากร ปทุมรังสรรค์	วิทยาศาสตร์และเทคโนโลยี	200,000	สกอ.
11	โครงการย่อย 3 : การศึกษาภูมิปัญญาท้องถิ่นและคุณค่าสารอาหารในตำรับน้ำพริกของชาวไทยกะเหรี่ยงในจังหวัดราชบุรี	อ.ดร.ชนกภัทร ผดุงอรธร	วิทยาศาสตร์และเทคโนโลยี	250,000	สกอ.
12	โครงการย่อย 4 : ความหลากหลายของรากหม่อนต่อสารองค์ประกอบทางเคมีในเขตท้องที่จังหวัดราชบุรี	อ.ดร.โสรายา ไทยวานิช	วิทยาลัยมวยไทยศึกษาและการแพทย์แผนไทย	150,000	สกอ.
13	การถ่ายทอดภูมิปัญญาการทอผ้าตีนจกไท-ยวนในจังหวัดราชบุรี	ผศ.ดร.วรรณวิไล ไซคบรรดาลสุข	วิทยาการจัดการ	300,000	สกอ.



สถาบันวิจัยและพัฒนา มหาวิทยาลัยราชภัฏหมู่บ้านจอมบึง



ลำดับ	ผลงานวิจัย / งานสร้างสรรค์	นักวิจัย	คณะ	จำนวนเงิน	แหล่งทุน
14	การศึกษาความหลากหลายทางพันธุกรรมของข้าวไร่พันธุ์พื้นเมืองไทยในพื้นที่จังหวัดราชบุรีประเทศไทย	อ.ปริญญ์ พันธงาม	วิทยาศาสตร์และเทคโนโลยี	200,000	สกอ.
15	โครงการบริหารจัดการโครงการส่งเสริมการวิจัยในอุดมศึกษา	ผศ.ชฎาพร โทค่ายสวรรค์	มนุษยศาสตร์และสังคมศาสตร์	100,000	สกอ.
16	โครงการสำรวจความพึงพอใจในการให้บริการขององค์กรปกครองส่วนท้องถิ่น	ผศ.ชฎาพร โทค่ายสวรรค์ และคณะ	มนุษยศาสตร์และสังคมศาสตร์	917,000	รับทุนภายนอก
17	การติดตามและประเมินผลแผนพัฒนาประจำปีงบประมาณ พ.ศ.2557 ของเทศบาลเมืองโพธารามอำเภอโพธาราม จังหวัดราชบุรี	ผศ.ชฎาพร โทค่ายสวรรค์ และคณะ	มนุษยศาสตร์และสังคมศาสตร์	20,000	รับทุนภายนอก
18	ความพึงพอใจในการให้บริการขององค์การบริหารส่วนตำบลดอนมะโนรา อ.บางคนที จ.สมุทรสงคราม	ผศ.ชฎาพร โทค่ายสวรรค์ และคณะ	มนุษยศาสตร์และสังคมศาสตร์	15,000	รับทุนภายนอก
19	โครงการประเมินคุณธรรมและความโปร่งใสในการดำเนินงานขององค์กรปกครองส่วนท้องถิ่นจังหวัดราชบุรี ประจำปีงบประมาณ พ.ศ. 2558	ผศ.ชฎาพร โทค่ายสวรรค์ และคณะ	มนุษยศาสตร์และสังคมศาสตร์	3,260,000	รับทุนภายนอก
20	การศึกษาเพื่อเพิ่มคุณภาพและศักยภาพทางการท่องเที่ยวเชิงกีฬาในเขตภูมิภาคตะวันตก	ผศ.สัจจา ไกรศรีรัตน์	วิทยาการจัดการ	337,800	คอบช.
21	การพัฒนาชุมชนท้องถิ่นสู่การเป็นจุดหมายปลายทางท่องเที่ยวเชิงกีฬา:กรณีศึกษาชุมชนจอมบึง จังหวัดราชบุรี	ผศ.สัจจา ไกรศรีรัตน์	วิทยาการจัดการ	340,900	คอบช.



สถาบันวิจัยและพัฒนา มหาวิทยาลัยราชภัฏหมู่บ้านจอมบึง



ลำดับ	ผลงานวิจัย / งานสร้างสรรค์	นักวิจัย	คณะ	จำนวนเงิน	แหล่งทุน
22	การพัฒนาการท่องเที่ยวเชิงกีฬาด้วยการปั่นจักรยานข้ามประเทศ: การส่งเสริมการท่องเที่ยวด้วยตนเองและเส้นทางท่องเที่ยวในเขตภูมิภาคตะวันตกของประเทศไทย	อ.ทัศนีย์ นาคเสนีย์	วิทยาการจัดการ	674,400	คอบช.
23	แนวทางการพัฒนาการจัดการวังเพื่อสุขภาพเพื่อส่งเสริมการท่องเที่ยวเชิงกีฬาในเขตภูมิภาคตะวันตกของประเทศไทย	อ.ดร.เสรี เพิ่มชาติ	วิทยาศาสตร์และเทคโนโลยี	570,200	คอบช.
24	กลยุทธ์การท่องเที่ยวของประเทศไทยในการใช้มวยไทยเพื่อส่งเสริมการท่องเที่ยวในกลุ่มนักท่องเที่ยวชาวต่างประเทศ	ผศ.ดร.ชาญชัย ยมดิษฐ์	วิทยาลัยมวยไทยศึกษาและการแพทย์แผนไทย	572,700	คอบช.
25	การแยกและคัดเลือกเชื้อแบคทีเรียไรโอบาซิลลัสที่สามารถลดก๊าซไฮโดรเจนซัลไฟด์ในถังหมักก๊าซชีวภาพ	อาจารย์ศุภลักษณ์ สุดขาว	วิทยาศาสตร์และเทคโนโลยี	60,000	งบประมาณประเภทเงินรายได้
26	การพัฒนาคุณภาพชีวิตชุมชนด้วยการผลิตก๊าซชีวภาพจากมูลไก่และเศษพืชผักสำหรับครัวเรือนในตำบลจอมบึงอำเภอจอมบึงจังหวัดราชบุรี	ผศ.ว่าที่ร้อยตรีวสันต์ นาคเสนีย์	วิทยาศาสตร์และเทคโนโลยี	60,000	งบประมาณประเภทเงินรายได้
27	ความหลากหลายทางชีวภาพของแมลงวันตูดเลือดในฟาร์มปศุสัตว์ อำเภอจอมบึงจังหวัดราชบุรี	อ.นันทิยา แซ่เตียว	วิทยาศาสตร์และเทคโนโลยี	60,000	งบประมาณประเภทเงินรายได้
28	การพัฒนาสื่อการเรียนรู้คณิตศาสตร์ระดับประถมศึกษาบนแท็บเล็ต	อ.บุรินทร์ นรินทร์	วิทยาศาสตร์และเทคโนโลยี	60,000	งบประมาณประเภทเงินรายได้



สถาบันวิจัยและพัฒนา มหาวิทยาลัยราชภัฏหมู่บ้านจอมบึง



ลำดับ	ผลงานวิจัย / งานสร้างสรรค์	นักวิจัย	คณะ	จำนวนเงิน	แหล่งทุน
29	การศึกษาและพัฒนาดินเหนียววัตถุดิบสำหรับอุตสาหกรรมการผลิตโองในจังหวัดราชบุรี	อ.เอกพล แก้วนวม	วิทยาศาสตร์และเทคโนโลยี	60,000	งบประมาณประเภทเงินรายได้
30	การจัดการความรู้ในการถ่ายทอดดนตรีไทย จังหวัดราชบุรี	อ.ไตรตรึงษ์ พลอยม่วง	มนุษยศาสตร์และสังคมศาสตร์	50,000	งบประมาณประเภทเงินรายได้
31	การศึกษาและประเมินคุณค่าทรัพยากรวัฒนธรรมในตำบลจอมบึง	อ.นิติพัฒน์ แก้วประสิทธิ์	มนุษยศาสตร์และสังคมศาสตร์	50,000	งบประมาณประเภทเงินรายได้
32	การพัฒนาชุดฝึกอบรมเชิงปฏิบัติการเพื่อพัฒนาทักษะการเขียนหนังสือการคณะสงฆ์ สำหรับพระสังฆาธิการระดับเจ้าอาวาส	ผศ.ดร.สมคิด ดวงจักร์		50,000	งบประมาณประเภทเงินรายได้
33	การพัฒนาแอปพลิเคชันบนอุปกรณ์สื่อสารเคลื่อนที่เพื่อส่งเสริมทักษะการใช้ภาษาจีน	อ.ประไพโรจน์ ทะบัวชิต	มนุษยศาสตร์และสังคมศาสตร์	50,000	งบประมาณประเภทเงินรายได้
34	ระดับความสามารถด้านการพูดในที่ชุมชนของผู้นำและผู้บริหารท้องถิ่น	ผศ.ดร.จิรพรรณ นิลทองคำ	มนุษยศาสตร์และสังคมศาสตร์	50,000	งบประมาณประเภทเงินรายได้
35	การเพิ่มประสิทธิภาพในการปฏิบัติงานของเจ้าหน้าที่ราชทัณฑ์ เรือนจำกลางเขาบินจังหวัดราชบุรี	อ.รุติพงศ์ เนาวรัตน์	มนุษยศาสตร์และสังคมศาสตร์	50,000	งบประมาณประเภทเงินรายได้
36	ปัจจัยของการยอมรับโครงการผลิตกระแสไฟฟ้าจากพลังงานแสงอาทิตย์ของประชาชนบ้านทุ่งกระถินจังหวัดราชบุรี	อ. ดร.วินัย ชุ่มชื่น	มนุษยศาสตร์และสังคมศาสตร์	50,000	งบประมาณประเภทเงินรายได้
37	ศาลเจ้าจีนในเขตเทศบาลอำเภอโพธาราม : บทบาทความเชื่อ และสิ่งศักดิ์สิทธิ์	อ.นุกูล ธรรมจง	มนุษยศาสตร์และสังคมศาสตร์	50,000	งบประมาณประเภทเงินรายได้



สถาบันวิจัยและพัฒนา มหาวิทยาลัยราชภัฏหมู่บ้านจอมบึง



ลำดับ	ผลงานวิจัย / งานสร้างสรรค์	นักวิจัย	คณะ	จำนวนเงิน	แหล่งทุน
38	ผลการใช้แบบฝึกทักษะการอ่านออกเสียงพินอินเพื่อพัฒนาทักษะการพูดภาษาจีนกลางสำหรับนักศึกษาสาขาวิชาภาษาจีน (ค.บ.) ชั้นปีที่ 2 มหาวิทยาลัยราชภัฏหมู่บ้านจอมบึง	อ.ภาณุกรณ์ จันทร์สว่าง	มนุษยศาสตร์และสังคมศาสตร์	25,000	งบประมาณประเภทเงินรายได้
39	การพัฒนาหลักสูตรสาขาวิชาภาษาจีนที่สอดคล้องกับการจัดการศึกษาของโลกในศตวรรษที่ 21	อ.อาทิตยเนศ อุไรกุล	มนุษยศาสตร์และสังคมศาสตร์	25,000	งบประมาณประเภทเงินรายได้
40	บทบาทของผู้สูงอายุในการส่งเสริมกิจกรรมทางพระพุทธศาสนาศึกษาเฉพาะกรณี ต.จอมบึง อ.จอมบึง จ.ราชบุรี	อ.เนตรตะวัน โสมนาม	มนุษยศาสตร์และสังคมศาสตร์	25,000	งบประมาณประเภทเงินรายได้
41	ผลการติดตามการนำหนังสือเด็กประเภท Pup up และภาพเคลื่อนไหวไปใช้ในการจัดการเรียนการสอนของครูในจังหวัดราชบุรี	อ.จรินทร์ งามแมน	ครุศาสตร์	50,000	งบประมาณประเภทเงินรายได้
42	การพัฒนาความสามารถในการเสริมสร้างบรรยากาศการเรียนรู้ภาษาอังกฤษที่เน้นผู้เรียนเป็นศูนย์กลางของครูไม่ตรงวุฒิด้วยกระบวนการบทรียนศึกษา	ผศ.สุรางค์ มั่นยานนท์	ครุศาสตร์	50,000	งบประมาณประเภทเงินรายได้
43	การพัฒนาความรู้ ทักษะและเจตคติที่มีต่อการใช้จักรยาน โดยผ่านโครงการค่ายจักรยานเยาวชนในจังหวัดราชบุรี	ผศ.แชลล์ม บัญลุ่ม	ครุศาสตร์	50,000	งบประมาณประเภทเงินรายได้
44	การบริหารสถานศึกษาโดยใช้รูปแบบ J-P-P เพื่อส่งเสริมทักษะของผู้เรียนในศตวรรษที่ 21 กรณีศึกษาโรงเรียนวัดโคกทอง จังหวัดราชบุรี	อ. ดร.พรศักดิ์ สุจริตรักษ์	ครุศาสตร์	50,000	งบประมาณประเภทเงินรายได้



สถาบันวิจัยและพัฒนา มหาวิทยาลัยราชภัฏหมู่บ้านจอมบึง



ลำดับ	ผลงานวิจัย / งานสร้างสรรค์	นักวิจัย	คณะ	จำนวนเงิน	แหล่งทุน
45	การจัดประสบการณ์การเรียนรู้โดยใช้สื่อประสมเพื่อเตรียมความพร้อมทางภาษาของเด็กปฐมวัยเชื้อสายกะเหรี่ยง	ผู้ช่วยศาสตราจารย์จิตรรา เงินบาท	ครุศาสตร์	50,000	งบประมาณประเภทเงินรายได้
46	การพัฒนาคู่มือการจัดกิจกรรมการเรียนรู้สำหรับผู้ปกครองเพื่อพัฒนาเด็กปฐมวัยที่มีความต้องการพิเศษ อำเภอจอมบึง จังหวัดราชบุรี	ผู้ช่วยศาสตราจารย์เสาวรส ชูศรี	ครุศาสตร์	25,000	งบประมาณประเภทเงินรายได้
47	พฤติกรรมการออกกำลังกายของนักศึกษาสาขาวิชาพลศึกษาภาคเรียนที่ 1/2558	อ.นิตยา เรืองมาก	ครุศาสตร์	25,000	งบประมาณประเภทเงินรายได้
48	การใช้กิจกรรมการเรียนรู้แบบโครงงานเพื่อพัฒนาทักษะการทำโครงงานด้านเทคโนโลยีการศึกษาและคอมพิวเตอร์การศึกษาและการทำงานกลุ่มของนักศึกษาครู	อ.ชญานี ชุนฟัง	ครุศาสตร์	25,000	งบประมาณประเภทเงินรายได้
49	การพัฒนาทักษะการพูดภาษาอังกฤษของนักศึกษาที่เรียนวิชาภาษาอังกฤษพื้นฐานสำหรับครู	อ.เทวเดช ห้วยหงษ์ทอง	ครุศาสตร์	25,000	งบประมาณประเภทเงินรายได้
50	การพัฒนารูปแบบการสอนแบบ 5W 1H เพื่อเพิ่มทักษะการคิดวิเคราะห์สำหรับนักศึกษาคณะครุศาสตร์ สาขาวิชาการศึกษา มหาวิทยาลัยราชภัฏหมู่บ้านจอมบึง	อ. ดร.วนิดา สารชาติ	ครุศาสตร์	25,000	งบประมาณประเภทเงินรายได้
51	การประเมินหลักสูตรสาขาวิชาการประถมศึกษา คณะครุศาสตร์ มหาวิทยาลัยราชภัฏหมู่บ้านจอมบึง	อ.ภุมรินทร์ ชวนชม	ครุศาสตร์	25,000	งบประมาณประเภทเงินรายได้



สถาบันวิจัยและพัฒนา มหาวิทยาลัยราชภัฏหมู่บ้านจอมบึง



ลำดับ	ผลงานวิจัย / งานสร้างสรรค์	นักวิจัย	คณะ	จำนวนเงิน	แหล่งทุน
52	แนวทางการพัฒนาบรรจุภัณฑ์สำหรับผลิตภัณฑ์ท้องถิ่นให้ตรงกับพฤติกรรมผู้บริโภค	ผศ.อัจฉริยา โชติกลาง	วิทยาการจัดการ	50,000	งบประมาณประเภทเงินรายได้
53	รูปแบบอิทธิพลต่อการตัดสินใจซื้อสินค้าปลีกผ่านระบบออนไลน์	อ.พิมมัญญภัทร สุพรรณพงศ์	วิทยาการจัดการ	25,000	งบประมาณประเภทเงินรายได้
54	การเสริมสร้างแรงจูงใจใฝ่สัมฤทธิ์ในการเรียนโดยใช้หลักการบริหารโดยยึดวัตถุประสงค์ของนักศึกษาชั้นปีที่ 3 สาขาวิชาการจัดการทั่วไป หมู่เรียนที่ 1 มหาวิทยาลัยราชภัฏหมู่บ้านจอมบึง	อ.อภิสิทธิ์ ธรรมวิมุตติ	วิทยาการจัดการ	25,000	งบประมาณประเภทเงินรายได้
55	ความรู้ด้านอนามัยสิ่งแวดล้อมและพฤติกรรมในการป้องกันโรคอุจจาระร่วงของประชาชนในตำบลสวนผึ้ง อำเภอสวนผึ้ง จังหวัดราชบุรี	อ.นัฐกร สุขเสริม	วิทยาลัยมวยไทยศึกษาและการแพทย์แผนไทย	60,000	งบประมาณประเภทเงินรายได้
56	รูปแบบการส่งเสริมพฤติกรรมสุขภาพของผู้สูงอายุกลุ่มเสี่ยงต่อโรคความดันโลหิตสูงในชุมชนบ้านนาขุนแสน อำเภอสวนผึ้ง จังหวัดราชบุรี	อ.ณิการ์ตัน บุญกุล	วิทยาลัยมวยไทยศึกษาและการแพทย์แผนไทย	60,000	งบประมาณประเภทเงินรายได้
57	ผลของโปรแกรมการสร้างเสริมศักยภาพอาสาสมัครสาธารณสุขประจำหมู่บ้านในการเสริมสุขภาพในตำบลสวนผึ้ง อำเภอสวนผึ้ง จังหวัดราชบุรี	อ.รุ่งนภา สิงห์สถิตย์	วิทยาลัยมวยไทยศึกษาและการแพทย์แผนไทย	60,000	งบประมาณประเภทเงินรายได้



สถาบันวิจัยและพัฒนา มหาวิทยาลัยราชภัฏหมู่บ้านจอมบึง



ลำดับ	ผลงานวิจัย / งานสร้างสรรค์	นักวิจัย	คณะ	จำนวนเงิน	แหล่งทุน
58	รูปแบบการจัดทำโครงการด้านสาธารณสุขเพื่อขอรับเงินสนับสนุนจากกองทุนหลักประกันสุขภาพในระดับท้องถิ่นสำหรับอาสาสมัครสาธารณสุขประจำหมู่บ้านอำเภอจอมบึง จังหวัดราชบุรี	อ. ดร.รุ่งอรุณ สุทธิพงษ์	วิทยาลัยมวยไทยศึกษาและการแพทย์แผนไทย	60,000	งบประมาณประเภทเงินรายได้
59	การจำลองสารมีฤทธิ์ด้านการยับยั้งจากสมุนไพร ด้วยโปรแกรม Arguslab	อ.อัญทิภา อุ่นไธสง	วิทยาลัยมวยไทยศึกษาและการแพทย์แผนไทย	50,000	งบประมาณประเภทเงินรายได้
60	การศึกษาความหลากหลายและภูมิปัญญาท้องถิ่นในการใช้สมุนไพร เพื่อสร้างองค์ความรู้ทางการแพทย์แผนไทย กรณีศึกษาอำเภอเมืองจังหวัดราชบุรี	อ.อัชฌา สมนึก	วิทยาลัยมวยไทยศึกษาและการแพทย์แผนไทย	50,000	งบประมาณประเภทเงินรายได้
61	การศึกษาความหลากหลายของเส้นทางธรรมชาติของพืชสมุนไพรในอุทยานธรรมชาติวิทยาาสตร์ อำเภอสวนผึ้ง จังหวัดราชบุรี	อ.กัณดา นิมิตต์ศิริ	วิทยาลัยมวยไทยศึกษาและการแพทย์แผนไทย	50,000	งบประมาณประเภทเงินรายได้
62	ผลการออกกำลังกายด้วยศิลปะมวยไทยเพื่อพัฒนาสมรรถภาพทางกายของเยาวชนในจังหวัดราชบุรี	อ.รวย ตั้งมูททาภักทรกุล	วิทยาลัยมวยไทยศึกษาและการแพทย์แผนไทย	50,000	งบประมาณประเภทเงินรายได้



ผลงานการตีพิมพ์/เผยแพร่ผลงานวิจัยหรืองานสร้างสรรค์

คณาจารย์ของมหาวิทยาลัยได้ตีพิมพ์เผยแพร่ผลงานวิจัยและงานสร้างสรรค์ในเวทีประชุมวิชาการระดับชาติ /นานาชาติ และตีพิมพ์ในวารสารระดับชาติ / นานาชาติ ดังรายละเอียดต่อไปนี้

ลำดับที่	ผลงานวิจัย / งานสร้างสรรค์	เจ้าของผลงาน	คณะ	แหล่งตีพิมพ์เผยแพร่
1	The Impact of Skim Milk Powder and Sweet Whey Power on pH, Total Sugar and Sensory Evaluation of Greek-Style Yogurt	อ.ดร.ชนกภัทร ผดุงอรธ	คณะวิทยาศาสตร์และเทคโนโลยี	การประชุมวิชาการระดับนานาชาติ วิทยาศาสตร์และเทคโนโลยี แห่งประเทศไทย ครั้งที่ 40 วันที่ 2-4 ตุลาคม 2557
2	การจัดกลุ่มหมู่บ้านโดยใช้ข้อมูลสถิติเชิงสังคมและเศรษฐกิจอำเภอจอมบึง จังหวัดราชบุรี	อ.รัตติกาล ทาโบราณ	คณะวิทยาศาสตร์และเทคโนโลยี	การประชุมวิชาการระดับชาติ มหาวิทยาลัยราชภัฏกลุ่มศรีอยุธยา ครั้งที่ 5 “คุณภาพงานวิจัยเพื่อพัฒนาคน พัฒนางาน” วันที่ 21-22 ตุลาคม 2557
3	การประเมินความเชื่อถือได้ของสถานีไฟฟ้าตามอัตราล้มเหลวแปรผันของเซอร์กิตเบรกเกอร์	อ.สุเมธ ลิปิโรจนพงศ์	คณะวิทยาศาสตร์และเทคโนโลยี	การประชุมวิชาการทางวิศวกรรมไฟฟ้า ครั้งที่ 37 The 37 th Electrical Engineering Conference (EECON -37) ณ มหาวิทยาลัยขอนแก่น วันที่ 19-21 พฤศจิกายน 2557
4	Optimal Cost Drivers in Activity Based Costing Based on Artificial Neural Network	อ.นพดล อ่ำดี	คณะวิทยาศาสตร์และเทคโนโลยี	การประชุมวิชาการระดับนานาชาติ 2014 IEEE International Conference on Industrial Engineering and Engineering Management, Malaysia วันที่ 9-12 ธันวาคม 2557
5	Activity Based Costing in Automotive Part Industry by Optimal Cost Drivers	อ.นพดล อ่ำดี	คณะวิทยาศาสตร์และเทคโนโลยี	การประชุมวิชาการงานวิศวกรรมอุตสาหกรรมประจำปี 2557 “IE NETWORK CONFERENCE 2014” ณ โรงแรมโนโวเทล สยามบิณสุวรรณภูมิ วันที่ 30-31 ธันวาคม 2557



สถาบันวิจัยและพัฒนา มหาวิทยาลัยราชภัฏหมู่บ้านจอมบึง



ลำดับ ที่	ผลงานวิจัย / งานสร้างสรรค์	เจ้าของผลงาน	คณะ	แหล่งตีพิมพ์เผยแพร่
6	ศึกษาสภาวะการสกัดเซรี ซินของ Bombyxmori ด้วยน้ำซึ้ได้จากแกลบ และชานอ้อย	อ.ณิชากร ปทุมรังสรรค์	คณะวิทยาศาสตร์ และเทคโนโลยี	การประชุมวิชาการระดับชาติ ราชภัฏหมู่บ้านจอมบึง ครั้งที่ 3 ณ มหาวิทยาลัยราชภัฏหมู่บ้านจอมบึง วันที่ 1 มีนาคม 2558
7	การศึกษาเปรียบเทียบ สัมประสิทธิ์ การลดทอนเชิงมวลของ วัสดุก่อสร้างที่มี ส่วนประกอบของ แบเรียมคาร์บอเนต (BaCO ₃) และตะกั่ว คาร์บอเนต (PbCO ₃)	อ.ธนูสพล ปรีชาญาณ	คณะวิทยาศาสตร์ และเทคโนโลยี	การประชุมวิชาการระดับชาติ ราชภัฏหมู่บ้านจอมบึง ครั้งที่ 3 ณ มหาวิทยาลัยราชภัฏหมู่บ้านจอมบึง วันที่ 1 มีนาคม 2558
8	การส่งเสริมการท่องเที่ยว เฉพาะทางวิทยาศาสตร์ ชีวภาพสำหรับนักศึกษา สาขาวิทยาศาสตร์	อ.อภินพ จิตใจงาม	คณะวิทยาศาสตร์ และเทคโนโลยี	การประชุมวิชาการระดับชาติ ราชภัฏหมู่บ้านจอมบึง ครั้งที่ 3 ณ มหาวิทยาลัยราชภัฏหมู่บ้านจอมบึง วันที่ 1 มีนาคม 2558
9	การพัฒนาโปรแกรม พจนานุกรม 2 ภาษาเพื่อการท่องเที่ยว ในเขตอำเภอสวนผึ้ง โดย ผ่านระบบเครือข่าย โทรศัพท์เคลื่อนที่	อ.เมตตา คงคากุล	คณะวิทยาศาสตร์ และเทคโนโลยี	การประชุมวิชาการระดับชาติ ราชภัฏหมู่บ้านจอมบึง ครั้งที่ 3 ณ มหาวิทยาลัยราชภัฏหมู่บ้านจอมบึง วันที่ 1 มีนาคม 2558
10	การพัฒนาคู่มือ นักท่องเที่ยวจังหวัด ราชบุรีแบบ e-Book ผ่านระบบออนไลน์	อ.นาวิน คงรักษา	คณะวิทยาศาสตร์ และเทคโนโลยี	การประชุมวิชาการระดับชาติ ราชภัฏหมู่บ้านจอมบึง ครั้งที่ 3 ณ มหาวิทยาลัยราชภัฏหมู่บ้านจอมบึง วันที่ 1 มีนาคม 2558
11	รูปแบบการเพิ่มช่อง ทางการจัดจำหน่าย อาหารลิงของร้านค้า ปลีกในชุมชน ถ้ำจอมพล อำเภอ จอมบึง จังหวัดราชบุรี	อ.ดร.เชิดชัย จรรยาแพง	คณะวิทยาศาสตร์ และเทคโนโลยี	การประชุมวิชาการระดับชาติ ราชภัฏหมู่บ้านจอมบึง ครั้งที่ 3 ณ มหาวิทยาลัยราชภัฏหมู่บ้านจอมบึง วันที่ 1 มีนาคม 2558
12	การพัฒนาเลิร์นนิ่งอ็อบ เจกต์ฝึกทักษะทางด้าน คณิตศาสตร์สำหรับ นักเรียน ชั้นประถมศึกษา ปีที่ 6 เขตพื้นที่การศึกษา ประถมศึกษาราชบุรี เขต 1	อ.อดิศักดิ์ โสนอก	คณะวิทยาศาสตร์ และเทคโนโลยี	การประชุมวิชาการระดับชาติ ราชภัฏหมู่บ้านจอมบึง ครั้งที่ 3 ณ มหาวิทยาลัยราชภัฏหมู่บ้านจอมบึง วันที่ 1 มีนาคม 2558



สถาบันวิจัยและพัฒนา มหาวิทยาลัยราชภัฏหมู่บ้านจอมบึง



ลำดับ ที่	ผลงานวิจัย / งานสร้างสรรค์	เจ้าของผลงาน	คณะ	แหล่งตีพิมพ์เผยแพร่
13	การพัฒนากระบวนการ ผลิตสับปรดแช่อบ อบแห้ง	อ.วรรณรัตน์ เฉลิมแสนยากร	คณะวิทยาศาสตร์ และเทคโนโลยี	การประชุมวิชาการระดับชาติ ราชภัฏหมู่บ้านจอมบึง ครั้งที่ 3 ณ มหาวิทยาลัยราชภัฏหมู่บ้านจอมบึง วันที่ 1 มีนาคม 2558
14	การใช้เปลือกมะพร้าว อ่อนเป็นวัสดุปลูกเห็ด สกุลนางรมใน ถุงพลาสติก	อ.รพีพรรณ กองตุม	คณะวิทยาศาสตร์ และเทคโนโลยี	การประชุมวิชาการระดับชาติ ราชภัฏหมู่บ้านจอมบึง ครั้งที่ 3 ณ มหาวิทยาลัยราชภัฏหมู่บ้านจอมบึง วันที่ 1 มีนาคม 2558
15	Greek-Style Yogurt and Its Application in Cheesecake	อ.ดร.ชนกภัทร ผดุงอรธร	คณะวิทยาศาสตร์ และเทคโนโลยี	การประชุมวิชาการระดับนานาชาติ 2015 6 th International Conference on Biotechnology and Food Science Istanbul, Turkey วันที่ 24-25 เมษายน 2558
16	รูปแบบของระบบจัดการ แอปพลิเคชันแบบฝึก ทักษะระบบปฏิบัติการ แอนดรอยด์สำหรับ คอมพิวเตอร์แท็บเล็ต	อ.วิไลพร ไชยสิทธิ์	คณะวิทยาศาสตร์ และเทคโนโลยี	การประชุมวิชาการและนำเสนอ ผลงานวิจัยระดับชาติและนานาชาติ “ราชภัฏวิจัย ครั้งที่ 3” ณ มหาวิทยาลัยราชภัฏ นครศรีธรรมราช วันที่ 20-22 พฤษภาคม 2558
17	การพัฒนาแอปพลิเคชัน เพื่อการสนทนาภาษา กะเหรี่ยงสำหรับแท็บเล็ต พีซีสำหรับบุคคลทั่วไป ในอำเภอสวนผึ้ง จังหวัด ราชบุรี	อ.สถาพร จະนุ	คณะวิทยาศาสตร์ และเทคโนโลยี	การประชุมวิชาการและนำเสนอ ผลงานวิจัยระดับชาติและนานาชาติ “ราชภัฏวิจัย ครั้งที่ 3” ณ มหาวิทยาลัยราชภัฏ นครศรีธรรมราช วันที่ 20-22 พฤษภาคม 2558
18	การวิจัยการพัฒนา รูปแบบการทำอิฐผสม แกลบสำหรับสร้างบ้าน ราคาประหยัดในชุมชน ชาวกะเหรี่ยงชายแดน ไทยและเมียนมาร์	อ.วีระยุทธ สุริคำ	คณะวิทยาศาสตร์ และเทคโนโลยี	การประชุมวิชาการและนำเสนอ ผลงานวิจัยระดับชาติและนานาชาติ “ราชภัฏวิจัย ครั้งที่ 3” ณ มหาวิทยาลัยราชภัฏ นครศรีธรรมราช วันที่ 20-22 พฤษภาคม 2558
19	การพัฒนาทักษะการ เขียนกราฟของฟังก์ชัน ขั้นพื้นฐานทาง คณิตศาสตร์	อ.พิมพ์ภา จันทาแล้ว	คณะวิทยาศาสตร์ และเทคโนโลยี	การประชุมวิชาการและนำเสนอ ผลงานวิจัยระดับชาติและนานาชาติ “ราชภัฏวิจัย ครั้งที่ 3” ณ มหาวิทยาลัยราชภัฏ นครศรีธรรมราช วันที่ 20-22 พฤษภาคม 2558



สถาบันวิจัยและพัฒนา มหาวิทยาลัยราชภัฏหมู่บ้านจอมบึง



ลำดับ ที่	ผลงานวิจัย / งานสร้างสรรค์	เจ้าของผลงาน	คณะ	แหล่งตีพิมพ์เผยแพร่
20	การพัฒนาเครื่องปิด เกลียวเหล็กเส้น	ผศ.ว่าที่ รต.วสันต์ นาคเสนีย์	คณะวิทยาศาสตร์ และเทคโนโลยี	การประชุมวิชาการและนำเสนอ ผลงานวิจัยระดับชาติและนานาชาติ “ราชภัฏวิจัย ครั้งที่ 3” ณ มหาวิทยาลัยราชภัฏ นครศรีธรรมราช วันที่ 20-22 พฤษภาคม 2558
21	Rain Gauge Modification Project : A Service – Learning Project for Undergraduate Students in Civil Technology Program	อ.ราชศักดิ์ สุวรรณนัจศิริ	คณะวิทยาศาสตร์ และเทคโนโลยี	International Business & Educations Conferences ระหว่างวันที่ 7 – 11 มิถุนายน 2015
22	Greek-Style Yogurt Development and Utilization of Greek – Style Yogurt in Placement of Cream Cheese in Cheesecake Product	อ.ดร.ชนกภัทร ผดุงอรุณ	คณะวิทยาศาสตร์ และเทคโนโลยี	International Conference on Tourisms, Hospitality and Culinary Arts June 17-19 2015 Suan Dusst Rajabhat University
23	Economic Design for Fuzzy Variable Parameters \bar{X} control charts using α - cut under Non – normality	อ.เชาวฤทธิ์ พันธ์ทอง	คณะวิทยาศาสตร์ และเทคโนโลยี	International Conference on Applied Statistics 2015 ระหว่าง วันที่ 15 -17 กรกฎาคม 2015 ณ Siam Bayshore Resort & Spa, Pataya
24	Instructional Design of Flipped Classroom through a Scientific Inquiry Learning Process Using a Social Cloud Model	อ.ปิยะวดี พงษ์สวัสดิ์	คณะวิทยาศาสตร์ และเทคโนโลยี	International e-Learning Conference 2015 July 20-21, 2015



ลำดับ ที่	ผลงานวิจัย / งานสร้างสรรค์	เจ้าของผลงาน	คณะ	แหล่งตีพิมพ์เผยแพร่
25	การพัฒนาผลสัมฤทธิ์ ทางการเรียนเรื่องวงจร RLC โดยใช้โปรแกรม คอมพิวเตอร์ช่วย วิเคราะห์ : กรณีศึกษา นักเรียนระดับ มัธยมศึกษาตอนปลายใน พื้นที่ อ.จอมบึง จ.ราชบุรี	อ.สุริยา วุฒ เสาวคนธ์	คณะวิทยาศาสตร์ และเทคโนโลยี	วารสารวิชาการ มหาวิทยาลัยราชภัฏกาญจนบุรี ปีที่ 4 ฉบับที่ 1 มกราคม - มิถุนายน 2558
26	Development of Management System for Mobile Learning Application on Android (OS) Tablets : Participatory Enhancement of Local Teachers; Competency	อ.วิไลพร ไชยสิทธิ์	คณะวิทยาศาสตร์ และเทคโนโลยี	วารสาร International Journal of the Computer, The Internet and Management (IJCIM) ฉบับที่ 1 เดือนมกราคม - เมษายน 2558 (TCI กลุ่ม 1)
27	ระบบตรรกศาสตร์ คลุมเครือชนิดที่ 2 สอนด้วยขั้นตอนวิธีแบบ ผสมผสานเชิงสามัญสำนึก สำหรับตลาดหลักทรัพย์ แห่งประเทศไทย	อ.อดิศักดิ์ แสงส่องฟ้า	คณะวิทยาศาสตร์ และเทคโนโลยี	วารสารเทคโนโลยีสารสนเทศ ปีที่ 11 ฉบับที่ 2 เดือนกรกฎาคม - ธันวาคม 2558
28	รูปแบบการจัดกิจกรรม การเรียนรู้ตามแนวคิด คอนเนคตีฟซีเอ็มด้วย วิธีการปริทัศน์ความรู้	อ.นาวัน คงรักษา	คณะวิทยาศาสตร์ และเทคโนโลยี	วารสารวิชาการครุศาสตร์ อุตสาหกรรมพระจอมเกล้า พระนครเหนือ ปีที่ 5 ฉบับที่ 2 กรกฎาคม - ธันวาคม 2557
29	Prevalence and genetic diversity of Ana plasma marginal infections in water buffaloes in Northeast Thailand	อ.นันทิยา แซ่เตียว	คณะวิทยาศาสตร์ และเทคโนโลยี	วารสาร J Top Med Parasitol. 2015 38 : 9-16. Available online at http://www.mahidol.ac.th/ptat
30	Development of Barium Borosilicate Glasses for Radiation Shielding Materials Using Rice Husk Ash as a Silica Source	รศ.ดร.สมิต อินทร์ศิริพงษ์	คณะวิทยาศาสตร์ และเทคโนโลยี	วารสาร Progress in Nuclear Energy 83 (2015)



ลำดับ ที่	ผลงานวิจัย / งานสร้างสรรค์	เจ้าของผลงาน	คณะ	แหล่งตีพิมพ์เผยแพร่
31	Non-normality and the fuzzy theory for variable parameters \bar{X} control charts	อ.เชาวฤทธิ์ พันธุ์ทอง	คณะวิทยาศาสตร์และเทคโนโลยี	วารสาร Thai Journal of Mathematics (อยู่ในฐานของ Scopus)
32	Convergence Theorems for a Pair of Asymptotically and Multivalued Nonexpansive Mapping in Cat (o) Spaces	อ.ดร.กฤษณะ โสขุมา	คณะวิทยาศาสตร์และเทคโนโลยี	วารสาร Communications of the Korean Mathematical Society Vol. 30, No. 3 July 2015 (อยู่ในฐาน Scopus)
33	The Fabrication of Tatanium Dioxide (TiO ₂) Thin Film via Deposited Spray Pyrolysis using for Antibacterial Applications	อ.ประพนธ์ เลิศลอยปัญญาชัย	คณะวิทยาศาสตร์และเทคโนโลยี	วารสาร Applied Mechanics and Materials Vol. 804 (2015) pp. 183-186
34	Photo-and Radio luminescence of Ce ³⁺ - doped Dense Oxide Glass	อ.ประพนธ์ เลิศลอยปัญญาชัย	คณะวิทยาศาสตร์และเทคโนโลยี	วารสาร Applied Mechanics and Materials Vol. 709 (2015) pp. 350-353
35	NIR and Upconversion Luninescence Properties of Nd 3+ Doped in Gd 203 – Ca O – SiD2 – B203 Glass System	รศ.ดร.สมิต อินทร์ศิริพงษ์	คณะวิทยาศาสตร์และเทคโนโลยี	วารสาร Applied Mechanics and Materials Vol. 548 – 549 (2015) pp. 124 - 128
36	The silica refractory properties for using thermal energy of the rural agro-industry in Thailand	ผศ.ดร.วีรพล นามบุญเรือง	คณะวิทยาศาสตร์และเทคโนโลยี	วารสาร Advanced Materials Research Vol. 1095 (2015) pp. 72-75
37	การศึกษาผลสัมฤทธิ์ในการออกเสียงพินอินโดยใช้ชุดฝึกทักษะการออกเสียงพินอิน	อ.ประไพโรจน์ ทัศนะบัณฑิต	คณะมนุษยศาสตร์และสังคมศาสตร์	การประชุมวิชาการระดับชาติราชภัฏหมู่บ้านจอมบึง ครั้งที่ 3 ณ มหาวิทยาลัยราชภัฏหมู่บ้านจอมบึง วันที่ 1 มีนาคม 2558



สถาบันวิจัยและพัฒนา มหาวิทยาลัยราชภัฏหมู่บ้านจอมบึง



ลำดับ ที่	ผลงานวิจัย / งานสร้างสรรค์	เจ้าของผลงาน	คณะ	แหล่งตีพิมพ์เผยแพร่
38	การพัฒนาทักษะฝีมือ การวาดภาพของ นักศึกษาสาขาวิชา ศิลปศึกษามหาวิทยาลัย ราชภัฏหมู่บ้านจอมบึง โดยใช้กระบวนการวาด ภาพ	อ.ณรงค์ศักดิ์ สุกแก้วมณี	คณะมนุษยศาสตร์ และสังคมศาสตร์	การประชุมวิชาการระดับชาติ ราชภัฏหมู่บ้านจอมบึง ครั้งที่ 3 ณ มหาวิทยาลัยราชภัฏหมู่บ้านจอมบึง วันที่ 1 มีนาคม 2558
39	ภาวะผู้นำของ อาสาสมัครสาธารณสุข เพื่อการพัฒนาสุขภาพ ของประชาชน ในเขตจังหวัดราชบุรี	ผศ.เบญจจา ลิขิตยี่งวรา อ.ดรุณี ร่ำรวย	คณะมนุษยศาสตร์ และสังคมศาสตร์	การประชุมวิชาการระดับชาติ ราชภัฏหมู่บ้านจอมบึง ครั้งที่ 3 ณ มหาวิทยาลัยราชภัฏหมู่บ้านจอมบึง วันที่ 1 มีนาคม 2558
40	การฟื้นฟูและเผยแพร่ภูมิ ปัญญา หัตถ์ไทยทรงดำใน ภูมิภาคตะวันตก	อ.บุญยัจริย์ สรสีสม ผศ.เบญจจา ลิขิตยี่งวรา อ.ทรงศักดิ์ เกษมรุจิภาคย์ อ.ชัชวาล อินทรपालิต	คณะมนุษยศาสตร์ และสังคมศาสตร์	การประชุมวิชาการระดับชาติ ราชภัฏหมู่บ้านจอมบึง ครั้งที่ 3 ณ มหาวิทยาลัยราชภัฏหมู่บ้านจอมบึง วันที่ 1 มีนาคม 2558
41	คุณลักษณะของบัณฑิตที่ พึงประสงค์ตามความ ต้องการของผู้ใช้บัณฑิต หลักสูตรศิลปศาสตร บัณฑิต สาขาวิชาการ พัฒนาชุมชน คณะ มนุษยศาสตร์และ สังคมศาสตร์ มหาวิทยาลัยราชภัฏ หมู่บ้านจอมบึง	อ.เนตรตะวัน โสমনาม	คณะมนุษยศาสตร์ และสังคมศาสตร์	การประชุมวิชาการระดับชาติ ราชภัฏหมู่บ้านจอมบึง ครั้งที่ 3 ณ มหาวิทยาลัยราชภัฏหมู่บ้านจอมบึง วันที่ 1 มีนาคม 2558
42	การศึกษาความพึงพอใจ ของผู้รับบริการต่อการ ให้บริการของสำนักงาน คณบดี คณะ มนุษยศาสตร์และ สังคมศาสตร์ มหาวิทยาลัยราชภัฏ หมู่บ้านจอมบึง	ผศ.จิรพรรณ นิลทองคำ	คณะมนุษยศาสตร์ และสังคมศาสตร์	การประชุมวิชาการระดับชาติ ราชภัฏหมู่บ้านจอมบึง ครั้งที่ 3 ณ มหาวิทยาลัยราชภัฏหมู่บ้านจอมบึง วันที่ 1 มีนาคม 2558



สถาบันวิจัยและพัฒนา มหาวิทยาลัยราชภัฏหมู่บ้านจอมบึง



ลำดับ ที่	ผลงานวิจัย / งานสร้างสรรค์	เจ้าของผลงาน	คณะ	แหล่งตีพิมพ์เผยแพร่
43	บทความชุมชนและ หน่วยงานภาครัฐ ในการบริหารจัดการเพื่อ พัฒนาเยาวชน สร้างสรรค์	ผศ.จิรพรรณ นิลทองคำ	คณะมนุษยศาสตร์ และสังคมศาสตร์	การประชุมวิชาการระดับชาติ ราชภัฏหมู่บ้านจอมบึง ครั้งที่ 3 ณ มหาวิทยาลัยราชภัฏหมู่บ้านจอมบึง วันที่ 1 มีนาคม 2558
44	เยาวชนสร้างสรรค์	ผศ.จิรพรรณ นิลทองคำ	คณะมนุษยศาสตร์ และสังคมศาสตร์	การประชุมวิชาการระดับชาติ ราชภัฏหมู่บ้านจอมบึง ครั้งที่ 3 ณ มหาวิทยาลัยราชภัฏหมู่บ้านจอมบึง วันที่ 1 มีนาคม 2558
45	ปัจจัยที่ส่งผลต่อการ ปฏิบัติตามกฎหมายการ ป้องกันมลพิษของตลาด น้ำดำเนินสะดวก	อ.ดร.วินัย ชุ่มชื่น	คณะมนุษยศาสตร์ และสังคมศาสตร์	การประชุมวิชาการระดับชาติ ราชภัฏหมู่บ้านจอมบึง ครั้งที่ 3 ณ มหาวิทยาลัยราชภัฏหมู่บ้านจอมบึง วันที่ 1 มีนาคม 2558
46	ปัจจัยภูมิหลังและ สมรรถนะหลักสำหรับการ จัดการเลือกตั้งของ คณะกรรมการการ เลือกตั้งที่ส่งผลต่อ ประสิทธิภาพการเลือกตั้ง นักการเมืองท้องถิ่นของ จังหวัดราชบุรี	อ.ดร.วินัย ชุ่มชื่น	คณะมนุษยศาสตร์ และสังคมศาสตร์	การประชุมวิชาการระดับชาติ ราชภัฏหมู่บ้านจอมบึง ครั้งที่ 3 ณ มหาวิทยาลัยราชภัฏหมู่บ้านจอมบึง วันที่ 1 มีนาคม 2558
47	การศึกษาประวัติศาสตร์ และการเสริมสร้างอัต ลักษณ์ตลาดน้ำบางน้อย เทศบาลตำบลกระดังงา อำเภอบางคนที จังหวัด สมุทรสงคราม	อ.ดร.วินัย ชุ่มชื่น	คณะมนุษยศาสตร์ และสังคมศาสตร์	การประชุมวิชาการระดับชาติ ราชภัฏหมู่บ้านจอมบึง ครั้งที่ 3 ณ มหาวิทยาลัยราชภัฏหมู่บ้านจอมบึง วันที่ 1 มีนาคม 2558
48	การวิจัยปฏิบัติการเพื่อ หาแนวทางการ พัฒนาการจัดการด้าน การตลาดการท่องเที่ยว เชิงวัฒนธรรมไทยทรงดำ บ้านหัวเขาจีน อำเภอบ ปากท่อ จังหวัดราชบุรี	อ.ดร.อาคม เจริญสุข	คณะมนุษยศาสตร์ และสังคมศาสตร์	การประชุมวิชาการระดับชาติ ราชภัฏหมู่บ้านจอมบึง ครั้งที่ 3 ณ มหาวิทยาลัยราชภัฏหมู่บ้านจอมบึง วันที่ 1 มีนาคม 2558
49	การพัฒนาองค์ประกอบ ความสำเร็จของ ผู้ประกอบการผ้าไหม อำเภอปรางค์ชัย จังหวัด นครราชสีมา	อ.ดร.วินัย ชุ่มชื่น	คณะมนุษยศาสตร์ และสังคมศาสตร์	การประชุมวิชาการระดับชาติ ราชภัฏหมู่บ้านจอมบึง ครั้งที่ 3 ณ มหาวิทยาลัยราชภัฏหมู่บ้านจอมบึง วันที่ 1 มีนาคม 2558



สถาบันวิจัยและพัฒนา มหาวิทยาลัยราชภัฏหมู่บ้านจอมบึง



ลำดับ ที่	ผลงานวิจัย / งานสร้างสรรค์	เจ้าของผลงาน	คณะ	แหล่งตีพิมพ์เผยแพร่
50	ปัจจัยที่มีอิทธิพลต่อผล การปฏิบัติงานของ ทรัพยากรมนุษย์สาย วิชาการในมหาวิทยาลัย ราชภัฏ	ผศ.ชฎาพร โพคัยสุวรรณค์	คณะมนุษยศาสตร์ และสังคมศาสตร์	วารสารวิจัย มหาวิทยาลัยราชภัฏสวนสุนันทา (ฉบับพิเศษ)
51	การศึกษาผลสัมฤทธิ์ ทางการเรียนของนักศึกษา สาขาวิชาการจัดการทั่วไป ที่เรียนรู้ด้วยการนำตนเอง ในวิชาสัมมนาปัญหาการ จัดการ	ผศ.นงลักษณ์ เพิ่มชาติ	คณะวิทยาการ จัดการ	การประชุมวิชาการครุศาสตร์ อุตสาหกรรมระดับชาติ ครั้งที่ 7 จัดโดย มหาวิทยาลัยเทคโนโลยีพระ จอมเกล้าพระนครเหนือ วันที่ 6 พฤศจิกายน 2557
52	การพัฒนาผลสัมฤทธิ์ ทางการเรียนวิชาการเงิน ธุรกิจของนักศึกษา ชั้นปีที่ 1 โดยใช้บทเรียน สำเร็จรูป	ผศ.ลำไย มีเสน่ห์	คณะวิทยาการ จัดการ	การประชุมวิชาการระดับชาติ ราชภัฏหมู่บ้านจอมบึง ครั้งที่ 3 ณ มหาวิทยาลัยราชภัฏหมู่บ้านจอมบึง วันที่ 1 มีนาคม 2558
53	การศึกษาความพึงพอใจ ของนักศึกษาต่อการ จัดการเรียนการสอน การบริการด้านอุปกรณ์ การศึกษา และ สภาพแวดล้อมการเรียนรู้ ของคณะวิทยาการจัดการ มหาวิทยาลัยราชภัฏ หมู่บ้านจอมบึง	อ.กุลยา อนุโลก	คณะวิทยาการ จัดการ	การประชุมวิชาการระดับชาติ ราชภัฏหมู่บ้านจอมบึง ครั้งที่ 3 ณ มหาวิทยาลัยราชภัฏหมู่บ้านจอมบึง วันที่ 1 มีนาคม 2558
54	การพัฒนาชุมชนบ้าน หนองน้ำใสอย่างยั่งยืน ตามหลักปรัชญา เศรษฐกิจพอเพียง	อ.วรลักษณ์ ทองประยูร	คณะวิทยาการ จัดการ	การประชุมวิชาการระดับชาติ ราชภัฏหมู่บ้านจอมบึง ครั้งที่ 3 ณ มหาวิทยาลัยราชภัฏหมู่บ้านจอมบึง วันที่ 1 มีนาคม 2558
55	ประเพณีของชาวกะเหรี่ยง บ้านยางหัก อำเภอบางแพ จังหวัดราชบุรี	ผศ.อัจฉรียา โชติกลาง อ.ณัฐวดี สว่างงาม	คณะวิทยาการ จัดการ	การประชุมวิชาการระดับชาติ ราชภัฏหมู่บ้านจอมบึง ครั้งที่ 3 ณ มหาวิทยาลัยราชภัฏหมู่บ้านจอมบึง วันที่ 1 มีนาคม 2558
56	ปัจจัยแห่งความสำเร็จ ของสถาบันการเงิน ชุมชนบ้านหนองขนา อำเภोजอมบึง จังหวัด ราชบุรี	ผศ.ดร.วรรณภา โชคบรรดาลสุข อ.กุลยา อนุโลก อ.วรลักษณ์ ทองประยูร	คณะวิทยาการ จัดการ	การประชุมวิชาการระดับชาติ ราชภัฏหมู่บ้านจอมบึง ครั้งที่ 3 ณ มหาวิทยาลัยราชภัฏหมู่บ้านจอมบึง วันที่ 1 มีนาคม 2558



สถาบันวิจัยและพัฒนา มหาวิทยาลัยราชภัฏหมู่บ้านจอมบึง



ลำดับ ที่	ผลงานวิจัย / งานสร้างสรรค์	เจ้าของผลงาน	คณะ	แหล่งตีพิมพ์เผยแพร่
57	การวิจัยปฏิบัติการเพื่อ หาแนวทางการพัฒนาการ จัดการด้านการตลาดการ ท่องเที่ยวเชิงวัฒนธรรม ไทยทรงดำบ้านหัวเขาจีน อำเภอปากท่อ จังหวัด ราชบุรี	ผศ.ชุตีรัตน์ เจริญสุข ผศ.อัจฉรียา โชติกลาง อ.ณัฐวดี สว่างงาม	คณะวิทยาการ จัดการ	การประชุมวิชาการระดับชาติ ราชภัฏหมู่บ้านจอมบึง ครั้งที่ 3 ณ มหาวิทยาลัยราชภัฏหมู่บ้านจอมบึง วันที่ 1 มีนาคม 2558
58	การศึกษาเพื่อพัฒนา เส้นทางท่องเที่ยว วัฒนธรรมมอญจังหวัด ราชบุรี	ผศ.สัจจา ไกรศรีรัตน์	คณะวิทยาการ จัดการ	การประชุมวิชาการระดับชาติ ราชภัฏหมู่บ้านจอมบึง ครั้งที่ 3 ณ มหาวิทยาลัยราชภัฏหมู่บ้านจอมบึง วันที่ 1 มีนาคม 2558
59	การสื่อสารการตลาดของ ตลาดชุมชนโบราณเพื่อ การท่องเที่ยว กรณีศึกษา ตลาดชุมชนโบราณ สามชุก จังหวัดสุพรรณบุรี	ผศ.สัจจา ไกรศรีรัตน์	คณะวิทยาการ จัดการ	การประชุมวิชาการระดับชาติ ราชภัฏหมู่บ้านจอมบึง ครั้งที่ 3 ณ มหาวิทยาลัยราชภัฏหมู่บ้านจอมบึง วันที่ 1 มีนาคม 2558
60	ความหลากหลายทาง ชีวภาพของผักพื้นบ้าน และการนำมาใช้ ในการประกอบอาหาร ของกลุ่มชาติพันธุ์จังหวัด ราชบุรี	อ.ทัศนีย์ นาคเสนีย์	คณะวิทยาการ จัดการ	การประชุมวิชาการระดับชาติ ราชภัฏหมู่บ้านจอมบึง ครั้งที่ 3 ณ มหาวิทยาลัยราชภัฏหมู่บ้านจอมบึง วันที่ 1 มีนาคม 2558
61	การพัฒนาชุดการสอนที่ เน้นพัฒนาทักษะทาง ปัญญาตามกรอบ มาตรฐานคุณวุฒิ ระดับอุดมศึกษา	ผศ.อัจฉรียา โชติกลาง	คณะวิทยาการ จัดการ	การประชุมวิชาการระดับชาติ ราชภัฏหมู่บ้านจอมบึง ครั้งที่ 3 ณ มหาวิทยาลัยราชภัฏหมู่บ้านจอมบึง วันที่ 1 มีนาคม 2558
62	แนวทางการพัฒนา อาหารชาติพันธุ์จังหวัด ราชบุรีสู่การท่องเที่ยว	ผศ.สัจจา ไกรศรีรัตน์	คณะวิทยาการ จัดการ	การประชุมวิชาการระดับชาติ ราชภัฏหมู่บ้านจอมบึง ครั้งที่ 3 ณ มหาวิทยาลัยราชภัฏหมู่บ้านจอมบึง วันที่ 1 มีนาคม 2558
63	การสำรวจประเมิน ศักยภาพทรัพยากร ท่องเที่ยวเพื่อสร้าง เส้นทาง ด้านการท่องเที่ยวจากวิถี ชีวิตและทรัพยากร ท่องเที่ยวในท้องถิ่น : ชุมชนจอมบึง	อ.บุญอภางาม เอี่ยมศรีปลั่ง	คณะวิทยาการ จัดการ	การประชุมวิชาการระดับชาติ ราชภัฏหมู่บ้านจอมบึง ครั้งที่ 3 ณ มหาวิทยาลัยราชภัฏหมู่บ้านจอมบึง วันที่ 1 มีนาคม 2558



สถาบันวิจัยและพัฒนา มหาวิทยาลัยราชภัฏหมู่บ้านจอมบึง



ลำดับ ที่	ผลงานวิจัย / งานสร้างสรรค์	เจ้าของผลงาน	คณะ	แหล่งตีพิมพ์เผยแพร่
64	ผลสัมฤทธิ์ทางการเรียนรู้ ของผู้เรียนด้วยเทคนิค การสอนแนวใหม่	อ.ชลธิชา พันธุ์สว่าง	คณะวิทยาการ จัดการ	การประชุมวิชาการระดับชาติ ราชภัฏหมู่บ้านจอมบึง ครั้งที่ 3 ณ มหาวิทยาลัยราชภัฏหมู่บ้านจอมบึง วันที่ 1 มีนาคม 2558
65	แนวทางการใช้นวัตกรรม ท้องถิ่นจังหวัดราชบุรี เป็นฐานในการพัฒนา และส่งเสริมการ ท่องเที่ยว	ผศ.สัจจา ไกรศรีรัตน์	คณะวิทยาการ จัดการ	การประชุมวิชาการและนำเสนอ ผลงานวิจัยระดับชาติและนานาชาติ “ราชภัฏวิจัย ครั้งที่ 3” ณ มหาวิทยาลัยราชภัฏนครศรีธรรมราช วันที่ 20 – 22 พฤษภาคม 2558
66	วิถีชีวิตของ ผู้ประกอบการพ่อค้าเร่ ตลาดนัดจังหวัดราชบุรี	ผศ.อัจฉริยา โชติกลาง	คณะวิทยาการ จัดการ	การประชุมวิชาการและนำเสนอ ผลงานวิจัยระดับชาติและนานาชาติ “ราชภัฏวิจัย ครั้งที่ 3” ณ มหาวิทยาลัยราชภัฏนครศรีธรรมราช วันที่ 20 – 22 พฤษภาคม 2558
67	การสำรวจข้อมูลพื้นฐาน เพื่อการสื่อสารผ่านแผน ที่เดินดินตำบลยางหัก อำเภอปากท่อ จังหวัดราชบุรี	อ.ณัฐวดี สว่างงาม	คณะวิทยาการ จัดการ	การประชุมวิชาการและนำเสนอ ผลงานวิจัยระดับชาติและนานาชาติ “ราชภัฏวิจัย ครั้งที่ 3” ณ มหาวิทยาลัยราชภัฏนครศรีธรรมราช วันที่ 20 – 22 พฤษภาคม 2558
68	ปัจจัยที่มีผลต่อการจัดทำ บัญชีครัวเรือน กรณีศึกษา หมู่บ้านทุ่งน้อยตำบลหิน กอง อำเภอเมือง จังหวัด ราชบุรี	อ.ยุพา สระโฉม	คณะวิทยาการ จัดการ	การประชุมวิชาการและนำเสนอ ผลงานวิจัยระดับชาติและนานาชาติ “ราชภัฏวิจัย ครั้งที่ 3” ณ มหาวิทยาลัยราชภัฏ นครศรีธรรมราช วันที่ 20 – 22 พฤษภาคม 2558
69	ปัจจัยด้านมุมมองทาง การตลาดที่ส่งผลต่อ ความสำเร็จในการ ดำเนินงานของธุรกิจที่ปัก แรมสำหรับแหล่ง ท่องเที่ยวในจังหวัดราชบุรี	อ.ยุพา สระโฉม	คณะวิทยาการ จัดการ	การประชุมวิชาการระดับชาติ สาขาบริหารธุรกิจและการบัญชี “มหาวิทยาลัยศรีปทุม ระหว่างวันที่ 23 – 24 พฤษภาคม 2558
70	The Implication of Eco-Design for Drinking Water in polyethylene Terephthalate Bottle	อ.ทักษิณา ชัยอิทธิพรวงศ์	คณะวิทยาการ จัดการ	การประชุมวิชาการระดับนานาชาติ 2014 The 5 th International Conference on Frontiers of Manufacturing and Design Science, Hongkong วันที่ 18 – 19 ธันวาคม 2557



สถาบันวิจัยและพัฒนา มหาวิทยาลัยราชภัฏหมู่บ้านจอมบึง



ลำดับ ที่	ผลงานวิจัย / งานสร้างสรรค์	เจ้าของผลงาน	คณะ	แหล่งตีพิมพ์เผยแพร่
71	แนวทางการพัฒนาที่ยั่งยืนของชุมชนบ้านหนองน้ำใส ตำบลรางบัว อำเภอจอมบึง จังหวัดราชบุรี	อ.วรลักษณ์ ทองประยูร	คณะวิทยาการ จัดการ	วารสารวิชาการ มหาวิทยาลัยราชภัฏกาญจนบุรี ปีที่ 3 ฉบับที่ 2 กรกฎาคม - ธันวาคม 2557 (TCI กลุ่ม 2)
72	การพัฒนากลยุทธ์การแข่งขันตามแนวทางเศรษฐกิจสร้างสรรค์สำหรับผ้าทอพื้นเมืองไทยทรงดำในจังหวัดราชบุรี	ผศ.ดร.วรรณวิมล ไชยบรรดาลสุข อ.กุลยา อนุโลก อ.วรลักษณ์ ทองประยูร	คณะวิทยาการ จัดการ	วารสาร สมาคมนักวิจัย ปีที่ 20 ฉบับที่ 1 มกราคม - เมษายน 2558 (TCI กลุ่ม 1)
73	รูปแบบการเตรียมความพร้อมสู่ประชาคมอาเซียนของสถานศึกษาขั้นพื้นฐานสังกัดสำนักงานคณะกรรมการการศึกษาขั้นพื้นฐานในภาคตะวันตก	อ.ดร.ชวน ภาวังกุล	คณะครุศาสตร์	การประชุมวิชาการบริหารการศึกษาระดับชาติสัมพันธ์ประเทศไทย ครั้งที่ 37 สาขาบริหารการศึกษาระดับชาติ คณะครุศาสตร์ มหาวิทยาลัยราชภัฏเชียงราย 22 - 24 ธันวาคม พ.ศ. 2557
74	การพัฒนาบุคลากรด้านความหลากหลายทางชีวภาพมหาวิทยาลัยราชภัฏหมู่บ้านจอมบึง	อ.เกศินี โสขุมา อ.บุญย์จริย สรสีสม อ.สินีรัตน์ ศรีสุวรรณภรณ์	คณะครุศาสตร์	การประชุมวิชาการระดับชาติราชภัฏหมู่บ้านจอมบึง ครั้งที่ 3 ณ มหาวิทยาลัยราชภัฏหมู่บ้านจอมบึง วันที่ 1 มีนาคม 2558
75	การพัฒนารูปแบบการพัฒนาคุณธรรมจริยธรรมเชิงวิชาการตามแนวปรัชญาเศรษฐกิจพอเพียงในสถานศึกษา	ผศ.สุรางค์ มัญยานนท์	คณะครุศาสตร์	การประชุมวิชาการระดับชาติราชภัฏหมู่บ้านจอมบึง ครั้งที่ 3 ณ มหาวิทยาลัยราชภัฏหมู่บ้านจอมบึง วันที่ 1 มีนาคม 2558
76	การพัฒนาทักษะด้านการวิจัยจากโจทย์ปัญหาภูมิปัญญาท้องถิ่นเกี่ยวกับความเชื่อในการอบรมเลี้ยงดูเด็กใน 8 ชชาติพันธุ์จังหวัดราชบุรี	อ.สมภัสสร บัวรอด	คณะครุศาสตร์	การประชุมวิชาการระดับชาติราชภัฏหมู่บ้านจอมบึง ครั้งที่ 3 ณ มหาวิทยาลัยราชภัฏหมู่บ้านจอมบึง วันที่ 1 มีนาคม 2558
77	การศึกษาความเป็นองค์กรนวัตกรรมของสถานศึกษาขั้นพื้นฐานสังกัดสำนักงานคณะกรรมการการศึกษาขั้นพื้นฐานในจังหวัดราชบุรี	อ.ดร.ชวน ภาวังกุล	คณะครุศาสตร์	การประชุมวิชาการระดับชาติราชภัฏหมู่บ้านจอมบึง ครั้งที่ 3 ณ มหาวิทยาลัยราชภัฏหมู่บ้านจอมบึง วันที่ 1 มีนาคม 2558



สถาบันวิจัยและพัฒนา มหาวิทยาลัยราชภัฏหมู่บ้านจอมบึง



ลำดับ ที่	ผลงานวิจัย / งานสร้างสรรค์	เจ้าของผลงาน	คณะ	แหล่งตีพิมพ์เผยแพร่
78	การศึกษาสภาพปัญหา และความต้องการของ ผู้บริหารในการพัฒนา สถานศึกษาสู่ประชาคม อาเซียนในจังหวัดราชบุรี และสมุทรสงคราม	อ.พรศักดิ์ สุจริตรักษ์	คณะครุศาสตร์	การประชุมวิชาการระดับชาติ ราชภัฏหมู่บ้านจอมบึง ครั้งที่ 3 ณ มหาวิทยาลัยราชภัฏหมู่บ้านจอมบึง วันที่ 1 มีนาคม 2558
79	การประเมินโครงการ บริหารวิชาชีพครู ปีการศึกษา 2556 ของ มหาวิทยาลัยราชภัฏ หมู่บ้านจอมบึง	ผศ.อรุณี เอี่ยมพงษ์ไพฑูรย์	คณะครุศาสตร์	การประชุมวิชาการระดับชาติ ราชภัฏหมู่บ้านจอมบึง ครั้งที่ 3 ณ มหาวิทยาลัยราชภัฏหมู่บ้านจอมบึง วันที่ 1 มีนาคม 2558
80	การพัฒนาคู่มือการจัด กิจกรรมการเรียนรู้สำหรับ ครูปฐมวัยสังกัดองค์การ บริหารส่วนจังหวัดราชบุรี	ผศ.รักตวรรณ ศิริภาพร	คณะครุศาสตร์	การประชุมวิชาการระดับชาติ ราชภัฏหมู่บ้านจอมบึง ครั้งที่ 3 ณ มหาวิทยาลัยราชภัฏหมู่บ้านจอมบึง วันที่ 1 มีนาคม 2558
81	การศึกษาแนวการปฏิบัติ ที่ดีในการดำเนินการ ประกันคุณภาพภายใน ศูนย์พัฒนาเด็กเล็กสังกัด องค์กรปกครองส่วน ท้องถิ่นจังหวัดราชบุรี	ผศ.วิจิตรา เงินบาท	คณะครุศาสตร์	การประชุมวิชาการระดับชาติ ราชภัฏหมู่บ้านจอมบึง ครั้งที่ 3 ณ มหาวิทยาลัยราชภัฏหมู่บ้านจอมบึง วันที่ 1 มีนาคม 2558
82	การพัฒนาทักษะด้านการ วิจัยจากโจทย์ปัญหาภูมิ ปัญญาท้องถิ่น 8 ชาติพันธุ์ในจังหวัด ราชบุรี	อ.ดร.ถาวร เสงี่ยม และคณะ	คณะครุศาสตร์	การประชุมวิชาการระดับชาติ ราชภัฏหมู่บ้านจอมบึง ครั้งที่ 3 ณ มหาวิทยาลัยราชภัฏหมู่บ้านจอมบึง วันที่ 1 มีนาคม 2558
83	รูปแบบการดูแลผู้สูงอายุ ของชาวไทยเชื้อสาย กะเหรี่ยงในจังหวัดราชบุรี	ผศ.ดร.ภัคพิชา แก่นเพ็ชร	คณะครุศาสตร์	การประชุมวิชาการระดับชาติ ราชภัฏหมู่บ้านจอมบึง ครั้งที่ 3 ณ มหาวิทยาลัยราชภัฏหมู่บ้านจอมบึง วันที่ 1 มีนาคม 2558
84	การศึกษาความพร้อมด้าน กระบวนการจัดการเรียนรู้ สู่ประชาคมอาเซียนของ ครูกลุ่มสาระการเรียนรู้ วิทยาศาสตร์ โรงเรียน มัธยมศึกษา สังกัด สำนักงานเขตพื้นที่ การศึกษามัธยมศึกษาเขต 8 จังหวัดราชบุรี	อ.ดร.อนงค์ สระบัว	คณะครุศาสตร์	การประชุมวิชาการระดับชาติ ราชภัฏหมู่บ้านจอมบึง ครั้งที่ 3 ณ มหาวิทยาลัยราชภัฏหมู่บ้านจอมบึง วันที่ 1 มีนาคม 2558



สถาบันวิจัยและพัฒนา มหาวิทยาลัยราชภัฏหมู่บ้านจอมบึง



ลำดับ ที่	ผลงานวิจัย / งานสร้างสรรค์	เจ้าของผลงาน	คณะ	แหล่งตีพิมพ์เผยแพร่
85	ปัจจัยที่เกี่ยวข้องกับ แรงจูงใจใน การปฏิบัติงานของบุคลากร วิทยาลัย มวยไทยศึกษา และ การแพทย์ แผนไทย	อ.นิตยา เรืองมาก	คณะครุศาสตร์	การประชุมวิชาการระดับชาติ ราชภัฏหมู่บ้านจอมบึง ครั้งที่ 3 ณ มหาวิทยาลัยราชภัฏหมู่บ้านจอมบึง วันที่ 1 มีนาคม 2558
86	ความคาดหวังของผู้บริหาร และเจ้าหน้าที่ในเรือนจำต่อ พระเทศน์ ในเรือนจำกลางจังหวัด ราชบุรี	อ.ดร.ชวน ภาวังกุล	คณะครุศาสตร์	การประชุมวิชาการระดับชาติ ราชภัฏหมู่บ้านจอมบึง ครั้งที่ 3 ณ มหาวิทยาลัยราชภัฏหมู่บ้านจอมบึง วันที่ 1 มีนาคม 2558
87	การส่งเสริมสุขภาพโดยใช้ จักรยานท่องเที่ยวในพื้นที่ อำเภอจอมบึง จังหวัด ราชบุรี	อ.สุวรรณี ฐระแพง	คณะครุศาสตร์	การประชุมวิชาการระดับชาติ ราชภัฏหมู่บ้านจอมบึง ครั้งที่ 3 ณ มหาวิทยาลัยราชภัฏหมู่บ้านจอมบึง วันที่ 1 มีนาคม 2558
88	การพัฒนาบุคลากรเพื่อเข้าสู่ ประชาคมอาเซียนของ หน่วยงานทางการศึกษา ภายในองค์กรปกครองส่วน ท้องถิ่นจังหวัดราชบุรี	อ.ดร.ชวน ภาวังกุล	คณะครุศาสตร์	การประชุมวิชาการระดับชาติ ราชภัฏหมู่บ้านจอมบึง ครั้งที่ 3 ณ มหาวิทยาลัยราชภัฏหมู่บ้านจอมบึง วันที่ 1 มีนาคม 2558
89	การใช้จักรยานเพื่อการ ท่องเที่ยวเชิงวัฒนธรรมใน ชาติพันธุ์ไทยทรงดำและ ชาติพันธุ์ไทยมอญ จังหวัด ราชบุรี	ผศ.แชลล์ม บญลุ่ม	คณะครุศาสตร์	การประชุมวิชาการระดับชาติ ราชภัฏหมู่บ้านจอมบึง ครั้งที่ 3 ณ มหาวิทยาลัยราชภัฏหมู่บ้านจอมบึง วันที่ 1 มีนาคม 2558
90	การพัฒนารูปแบบการ พัฒนาคุณธรรมจริยธรรม เชิงวิชาการ ตามแนว ปรัชญาเศรษฐกิจพอเพียง ในสถานศึกษา	ผศ.สุรางค์ มันยานนท์	คณะครุศาสตร์	การประชุมวิชาการและนำเสนอ ผลงานวิจัยระดับชาติและนานาชาติ “ราชภัฏวิจัย” ครั้งที่ 3 ณ มหาวิทยาลัยราชภัฏนครศรีธรรมราช วันที่ 20-22 พฤษภาคม 2558
91	การพัฒนาหลักสูตรพิเศษครู มวยไทยระดับสูงสำหรับ ยอดนักมวยไทย	ผศ.ดร.ชัยฤทธิ์ ศิลาเดช	คณะครุศาสตร์	เวทีประชุมวิชาการระดับชาติ มหาวิทยาลัยราชภัฏธนบุรี วันที่ 22 สิงหาคม 2558
92	Readiness of School Administrators in Developing and Managing Thai Schools for the AEC	อ.ดร.พรศักดิ์ สุจริตรักษ์	คณะครุศาสตร์	The Inaugural Asian Conference on Education & International Development ระหว่างวันที่ 29 มี.ค. – 1 เม.ย. 2558



สถาบันวิจัยและพัฒนา มหาวิทยาลัยราชภัฏหมู่บ้านจอมบึง



ลำดับ ที่	ผลงานวิจัย / งานสร้างสรรค์	เจ้าของผลงาน	คณะ	แหล่งตีพิมพ์เผยแพร่
93	การศึกษากลยุทธ์การจัดการแข่งขันมวยไทยอาชีพสู่สากล : กรณีศึกษาวนทรวงชัย	ผศ.ดร.ชาญชัย ยมดิษฐ์	วิทยาลัยมวยไทยศึกษาและการแพทย์แผนไทย	การประชุมวิชาการระดับชาติราชภัฏหมู่บ้านจอมบึงวิจัย ครั้งที่ 3 ณ มหาวิทยาลัยราชภัฏหมู่บ้านจอมบึง วันที่ 1 มีนาคม 2558
94	การพัฒนามาตรฐานวิชาชีพครูมวยไทยอาชีพ	ผศ.ดร.ชาญชัย ยมดิษฐ์	วิทยาลัยมวยไทยศึกษาและการแพทย์แผนไทย	การประชุมวิชาการระดับชาติราชภัฏหมู่บ้านจอมบึงวิจัย ครั้งที่ 3 ณ มหาวิทยาลัยราชภัฏหมู่บ้านจอมบึง วันที่ 1 มีนาคม 2558
95	ผลการพัฒนาทัศนคติต่อมวยไทยของนักเรียนชั้นประถมศึกษา	ผศ.ดร.ชาญชัย ยมดิษฐ์	วิทยาลัยมวยไทยศึกษาและการแพทย์แผนไทย	การประชุมวิชาการระดับชาติราชภัฏหมู่บ้านจอมบึงวิจัย ครั้งที่ 3 ณ มหาวิทยาลัยราชภัฏหมู่บ้านจอมบึง วันที่ 1 มีนาคม 2558
96	การใช้มวยไทยแอโรบิคเพื่อพัฒนาสมรรถภาพทางกายของเยาวชนในเขตชุมชนเทศบาลจอมบึง อำเภอจอมบึง จังหวัดราชบุรี	อ.สำราญ สุขแสวง	วิทยาลัยมวยไทยศึกษาและการแพทย์แผนไทย	การประชุมวิชาการระดับชาติราชภัฏหมู่บ้านจอมบึงวิจัย ครั้งที่ 3 ณ มหาวิทยาลัยราชภัฏหมู่บ้านจอมบึง วันที่ 1 มีนาคม 2558
97	การพัฒนาหลักสูตรฝึกอบรมศิลปะมวยไทยโคราชเพื่อสร้างเสริมเอกลักษณ์ของชาติ	ผศ.ดร.ชาญชัย ยมดิษฐ์	วิทยาลัยมวยไทยศึกษาและการแพทย์แผนไทย	การประชุมวิชาการระดับชาติราชภัฏหมู่บ้านจอมบึงวิจัย ครั้งที่ 3 ณ มหาวิทยาลัยราชภัฏหมู่บ้านจอมบึง วันที่ 1 มีนาคม 2558
98	การพัฒนารูปแบบการบริหารจัดการค่ายมวยไทยอาชีพ	ผศ.ดร.ชาญชัย ยมดิษฐ์	วิทยาลัยมวยไทยศึกษาและการแพทย์แผนไทย	การประชุมวิชาการระดับชาติราชภัฏหมู่บ้านจอมบึงวิจัย ครั้งที่ 3 ณ มหาวิทยาลัยราชภัฏหมู่บ้านจอมบึง วันที่ 1 มีนาคม 2558
99	การพัฒนารูปแบบกิจกรรมอนุรักษ์มวยไทยเพื่อเพิ่มทุนทางสังคมด้านวัฒนธรรม	ผศ.ดร.ชาญชัย ยมดิษฐ์	วิทยาลัยมวยไทยศึกษาและการแพทย์แผนไทย	การประชุมวิชาการระดับชาติราชภัฏหมู่บ้านจอมบึงวิจัย ครั้งที่ 3 ณ มหาวิทยาลัยราชภัฏหมู่บ้านจอมบึง วันที่ 1 มีนาคม 2558
100	การพัฒนามาตรฐานวิชาชีพผู้ตัดสินกีฬามวยไทยอาชีพ	ผศ.ดร.ชาญชัย ยมดิษฐ์	วิทยาลัยมวยไทยศึกษาและการแพทย์แผนไทย	การประชุมวิชาการระดับชาติราชภัฏหมู่บ้านจอมบึงวิจัย ครั้งที่ 3 ณ มหาวิทยาลัยราชภัฏหมู่บ้านจอมบึง วันที่ 1 มีนาคม 2558
101	การประเมินความต้องการจำเป็นในการพัฒนาออดนิกมวยไทยสู่การเป็นครูมวยไทยมืออาชีพ	อ.รุ่งอรุณ สุทธิพงษ์	วิทยาลัยมวยไทยศึกษาและการแพทย์แผนไทย	การประชุมวิชาการระดับชาติราชภัฏหมู่บ้านจอมบึงวิจัย ครั้งที่ 3 ณ มหาวิทยาลัยราชภัฏหมู่บ้านจอมบึง วันที่ 1 มีนาคม 2558



สถาบันวิจัยและพัฒนา มหาวิทยาลัยราชภัฏหมู่บ้านจอมบึง



ลำดับ ที่	ผลงานวิจัย / งานสร้างสรรค์	เจ้าของผลงาน	คณะ	แหล่งตีพิมพ์เผยแพร่
102	การสร้างการมีส่วนร่วมของ ประชาชนในการกำจัดมูล ฝอยของชุมชนอย่างถูก หลักสุขาภิบาลและอนามัย สิ่งแวดล้อม ด้วยผลิตภัณฑ์ ปุ๋ยหมักฮอโรโมนชีวภาพ จากน้ำชะมูลฝอยทั่วไปของ ครัวเรือน เขตพื้นที่หมู่ 4 บ้านหนองบัว ตำบล จอมบึง อำเภอจอมบึง จังหวัดราชบุรี	อ.सानนท์ เลาหบุตร	วิทยาลัยมวยไทย ศึกษาและการแพทย์ แผนไทย	การประชุมวิชาการระดับชาติ ราชภัฏหมู่บ้านจอมบึงวิจัย ครั้งที่ 3 ณ มหาวิทยาลัยราชภัฏหมู่บ้านจอมบึง วันที่ 1 มีนาคม 2558
103	ผลโปรแกรมสุขศึกษาใน การออกกำลังกายแบบฤๅษี ตัดตอนของผู้สูงอายุใน อำเภอจอมบึง จังหวัด ราชบุรี	อ.ณิการ์ตัน บุญกุล	วิทยาลัยมวยไทย ศึกษาและการแพทย์ แผนไทย	การประชุมวิชาการระดับชาติ ราชภัฏหมู่บ้านจอมบึงวิจัย ครั้งที่ 3 ณ มหาวิทยาลัยราชภัฏหมู่บ้านจอมบึง วันที่ 1 มีนาคม 2558
104	ประสิทธิผลของโปรแกรม คลายเครียดด้วยการออก กำลังกายโดยการรำเชิงใน กลุ่มวัยทอง	อ.รุ่งนภา สิงห์สถิตย์	วิทยาลัยมวยไทย ศึกษาและการแพทย์ แผนไทย	การประชุมวิชาการระดับชาติ ราชภัฏหมู่บ้านจอมบึงวิจัย ครั้งที่ 3 ณ มหาวิทยาลัยราชภัฏหมู่บ้านจอมบึง วันที่ 1 มีนาคม 2558
105	การศึกษาด้านฤทธิ์ อนุมูลอิสระของรากหม่อน	อ.ดร.โสรายา ไทยวานิช อ.รพีพร ชนะภักดิ์ อ.อัญทิศา อุ่นไธสง อ.อัชฌา สมณี อ.สุนทร จักรพงษ์	วิทยาลัยมวยไทย ศึกษาและการแพทย์ แผนไทย	การประชุมวิชาการระดับชาติ ราชภัฏหมู่บ้านจอมบึงวิจัย ครั้งที่ 3 ณ มหาวิทยาลัยราชภัฏหมู่บ้านจอมบึง วันที่ 1 มีนาคม 2558
106	การพัฒนาลิโพโซมที่บรรจุ ออกซิเรสเวอรารอล : การศึกษาเชิงเปรียบเทียบ ของคลอเรสเตรอลกับ ทวิน 80 ในการเป็นสาร ช่วยสร้างความเสถียรของ ถุงทรงกลม	อ.กันตา นิมิตศนศิริ	วิทยาลัยมวยไทย ศึกษาและการแพทย์ แผนไทย	การประชุมวิชาการเสนอผลงานวิจัย ระดับบัณฑิตศึกษาแห่งชาติ ครั้งที่ 34 วันที่ 27 มีนาคม 2558 ณ คณะแพทยศาสตร์ มหาวิทยาลัยขอนแก่น
107	การพัฒนาตำรับลิโพโซมที่ กักเก็บสารสกัดเปลือกผล มังคุด เพื่อเพิ่ม ประสิทธิภาพในการทำ ส่งผ่านผิวหนัง	อ.เพ็ญกลดา ทบศรี	วิทยาลัยมวยไทย ศึกษาและการแพทย์ แผนไทย	การประชุมวิชาการเสนอผลงานวิจัย ระดับบัณฑิตศึกษาแห่งชาติ ครั้งที่ 34 วันที่ 27 มีนาคม 2558 ณ คณะแพทยศาสตร์ มหาวิทยาลัยขอนแก่น



ผลงานการใช้ประโยชน์จากงานวิจัยโดยหน่วยงานภายนอก

ผลงานวิจัยของมหาวิทยาลัยได้รับการนำไปใช้ประโยชน์จากหน่วยงานภายนอก ดังนี้

ลำดับที่	ชื่องานวิจัยหรืองานสร้างสรรค์ที่นำไปใช้ให้เกิดประโยชน์	เจ้าของผลงาน	คณะ	หน่วยงานที่ใช้ประโยชน์
1	การจัดกลุ่มหมู่บ้านโดยใช้ข้อมูลสถิติเชิงสังคมและเศรษฐกิจ อำเภอจอมบึง จังหวัดราชบุรี	อ.รัตติกาล ทาโบราณ	วิทยาศาสตร์และเทคโนโลยี	สำนักงานสาธารณสุขอำเภอจอมบึง
2	การพัฒนากระบวนการผลิตสับปะรดแช่อิ่มอบแห้ง	อ.วรรณรัตน์ เฉลิมแสนยากร	วิทยาศาสตร์และเทคโนโลยี	องค์การบริหารส่วนตำบลสวนผึ้ง
3	ฤทธิ์ด้านอนุมูลอิสระในข้าวกล้องและข้าวกล้องงอก 5 สายพันธุ์ในจังหวัดราชบุรี	อ.ณิชากร ปทุมรังสรรค์	วิทยาศาสตร์และเทคโนโลยี	โรงเรียนสวนผึ้งวิทยา
4	การกำจัดตะกั่วโดยใช้เถ้าไม้จากโรงงานเครื่องปั้นดินเผา จังหวัดราชบุรี	อ. จรรยา พรหมเฉลิม	วิทยาศาสตร์และเทคโนโลยี	บริษัท เอชแอนด์เอชซิลบ่อสระ จำกัด
5	การพัฒนาโปรแกรมพจนานุกรม 2 ภาษาเพื่อการท่องเที่ยวในเขตอำเภอสวนผึ้ง โดยผ่านระบบเครือข่ายโทรศัพท์เคลื่อนที่	อ.เมตตา คงคากุล	วิทยาศาสตร์และเทคโนโลยี	ที่ว่าการอำเภอสวนผึ้ง
6	การพัฒนากิจกรรมการเรียนรู้วิชาการคิดและการตัดสินใจ เรื่อง การพัฒนาทักษะการคิดที่ส่งเสริมทักษะกระบวนการทางคณิตศาสตร์และการคิดวิเคราะห์	อ.น้ำรินทร์ กาบแก้ว	วิทยาศาสตร์และเทคโนโลยี	วิทยาลัยพยาบาลบรมราชชนนี
7	พัฒนาระบบสารสนเทศเพื่อการท่องเที่ยวใน 8 ชาติพันธุ์	อ.นวรรตน์ วิทยาคม อ.ปิยะวดี พงษ์สวัสดิ์	วิทยาศาสตร์และเทคโนโลยี	องค์การบริหารส่วนตำบลห้วยไผ่
8	การศึกษากระบวนการผลิตกระแสไฟฟ้าจากก๊าซชีววมวลของฟาร์มสุกร ในเขตพื้นที่อำเภอปากท่อ จังหวัดราชบุรี	อ.ว่าที่ร้อยเอกภัทรกฤต คัชมาตย์	วิทยาศาสตร์และเทคโนโลยี	ศูนย์บริการวิชาการที่ 2 (จังหวัดราชบุรี)
9	รูปแบบการเพิ่มช่องทางการจัดจำหน่ายอาหารลิงของร้านค้าปลีกในชุมชนถ้ำจอมพล อำเภอจอมบึง จังหวัดราชบุรี	อ.ดร.เชิดชัย ธุระแพง	วิทยาศาสตร์และเทคโนโลยี	สวนรุกขชาติถ้ำจอมพล
10	พัฒนาระบบจัดการแอปพลิเคชันแบบฝึกทักษะบนระบบปฏิบัติการแอนดรอยด์สำหรับคอมพิวเตอร์แท็บเล็ต :	อ.วิไลพร ไชยสิทธิ์	วิทยาศาสตร์และเทคโนโลยี	สำนักงานเขตพื้นที่การศึกษาประถมศึกษาราชบุรี เขต 1



สถาบันวิจัยและพัฒนา มหาวิทยาลัยราชภัฏหมู่บ้านจอมบึง



ลำดับ ที่	ชื่องานวิจัยหรืองานสร้างสรรค์ที่ นำไปใช้ให้เกิดประโยชน์	เจ้าของผลงาน	คณะ	หน่วยงานที่ใช้ ประโยชน์
	เพื่อส่งเสริมศักยภาพของครู ในท้องถิ่นแบบมีส่วนร่วม			
11	การศึกษาความพึงพอใจในการจัด กิจกรรมการเรียนรู้ที่หลากหลายเพื่อ ส่งเสริมการเรียนรู้ทางคณิตศาสตร์ ของนักศึกษา ชั้นปีที่ 2 สาขา คณิตศาสตร์	อ.ภูมินทร์ สุมาลัย	วิทยาศาสตร์และ เทคโนโลยี	โรงเรียนครุราษฎร์ รังสฤษฎ์
12	การใช้เปลือกมะพร้าวอ่อนเป็นวัสดุ ปลูกเห็ดสกุลนางฟ้า นางรมในถุง พลาสติก	อ.รพีพรรณ กองตุม	วิทยาศาสตร์และ เทคโนโลยี	กลุ่มวิสาหกิจ ผู้เพาะเห็ด (ชุมชนคนรักเห็ด)
13	การพัฒนาทักษะการเขียนกราฟของ ฟังก์ชันขั้นพื้นฐานทางคณิตศาสตร์	อ. พิมพา จันทาแล้ว	วิทยาศาสตร์และ เทคโนโลยี	โรงเรียนราชโบริกา นุเคราะห์ จังหวัดราชบุรี
14	การบูรณาการด้านการประเมิน โครงสร้างพื้นฐานท้องถิ่นและระบบ สารสนเทศทางวิศวกรรมสำหรับการ วางแผนและพัฒนาองค์กรปกครอง ส่วนท้องถิ่นจังหวัดราชบุรี	ผศ.ดร.วีรพล นามบุญเรือง	วิทยาศาสตร์และ เทคโนโลยี	สำนักงานช่างเทศบาล นครปฐม
15	ปัญหาการพูดในที่ชุมชนของผู้นำ และผู้บริหารท้องถิ่น	ผศ.ดร.จิรพรรณ นิลทองคำ	มนุษยศาสตร์และ สังคมศาสตร์	วัดถ้ำสิงโตทอง
16	บทบาทของพระสงฆ์ในการพัฒนา ชุมชน : กรณีศึกษา อำเภอจอมบึง จังหวัดราชบุรี	อ.เนตรตะวัน โสมนาม	มนุษยศาสตร์และ สังคมศาสตร์	วัดถ้ำสิงโตทอง
17	การพัฒนาทักษะการอ่านออกเสียง ภาษาจีนกลางด้วยรูปแบบค่ายอบรม สำหรับนักศึกษาสาขาวิชา ภาษาอังกฤษธุรกิจ ระดับชั้นปีที่ 2 คณะมนุษยศาสตร์และสังคมศาสตร์ มหาวิทยาลัยราชภัฏหมู่บ้านจอมบึง ภาคเรียนที่ 2 ปีการศึกษา 2557	อ.นุกูล ธรรมจง	มนุษยศาสตร์และ สังคมศาสตร์	โรงเรียนเอกเอง
18	ผลของบทเรียนคอมพิวเตอร์ช่วยสอน การออกเสียงพยัญชนะควบกล้ำท้าย คำภาษาอังกฤษต่อความสามารถใน การฟังเสียงและออกเสียงพยัญชนะ ควบกล้ำท้ายคำภาษาอังกฤษ	ผศ.ชฎาพร โพคัยสุวรรณค์	มนุษยศาสตร์และ สังคมศาสตร์	โรงเรียนชุมชนวัดรางบัว
19	ผลการใช้บทเรียนคอมพิวเตอร์ช่วย สอนเทคนิคการอ่านภาษาอังกฤษต่อ ความสามารถในการอ่านเพื่อความ เข้าใจ	ผศ.ชฎาพร โพคัยสุวรรณค์	มนุษยศาสตร์และ สังคมศาสตร์	โรงเรียนชุมชนวัดรางบัว



สถาบันวิจัยและพัฒนา มหาวิทยาลัยราชภัฏหมู่บ้านจอมบึง



ลำดับ ที่	ชื่องานวิจัยหรืองานสร้างสรรค์ที่ นำไปใช้ให้เกิดประโยชน์	เจ้าของผลงาน	คณะ	หน่วยงานที่ใช้ ประโยชน์
20	โครงการวิจัยบูรณาการพัฒนาคู ด้วยโจทย์วิจัยท้องถิ่น “ดนตรีของ ชาวไทยวนในจังหวัดราชบุรี”	ผศ.พีระชัย ลีสัมบูรณ์ผล	มนุษยศาสตร์และ สังคมศาสตร์	วันนาหนอง ต.ดอนแร่ อ.เมือง จ.ราชบุรี
21	การศึกษาผลสัมฤทธิ์ในการออก เสียงพินอินโดยใช้ชุดฝึกทักษะ การออกเสียงพินอิน	อ.ประไพ จันทะบัณฑิต	มนุษยศาสตร์และ สังคมศาสตร์	โรงเรียนบ้านจอมบึง
22	การพัฒนาทักษะการวิจัยของ นักศึกษาด้านการคุ้มครอง ภูมิปัญญาท้องถิ่น 4 ชาติพันธุ์ ในจังหวัดราชบุรี	อ.ดร.วินัย ชุ่มชื่น	มนุษยศาสตร์และ สังคมศาสตร์	โรงเรียนภัทรวิทยา อ.แม่สอด จ.ตาก
23	การพัฒนาผลสัมฤทธิ์ทางการเรียน รายวิชา LW 54613 กฎหมาย ลักษณะประกันภัยด้วยการเรียน การสอนโดยใช้ปรัชญาเป็นหลัก	อ.ยุพยงค์ วิงวร	มนุษยศาสตร์และ สังคมศาสตร์	มหาวิทยาลัยเวสเทิร์น
24	การพัฒนารูปแบบที่เหมาะสม สำหรับคุณภาพชีวิตผู้สูงอายุในเขต เมืองจังหวัดราชบุรีโดยใช้ครอบครัว เป็นศูนย์กลาง	ผศ.ชฎาพร โพคัยสวรรค์	มนุษยศาสตร์และ สังคมศาสตร์	องค์การบริหาร ส่วนตำบลเบิกไพร
25	การพัฒนาผลสัมฤทธิ์ทางการเรียน รายวิชา LW 54630 กฎหมาย ลักษณะล้มละลายและการฟื้นฟู กิจกรรมของนักศึกษา นบ. 3 นิติศาสตร์ ด้วยการจัดการเรียน การสอนโดยใช้ปัญหาเป็นหลัก	อ.เชาวลิต สมพงษ์เจริญ	มนุษยศาสตร์และ สังคมศาสตร์	องค์การบริหาร ส่วนตำบลดอนกรวย
26	ปัจจัยที่มีผลต่อการจัดทำบัญชี ครัวเรือน (กรณีศึกษาหมู่บ้านทุ่งน้อย ต.หินกอง อ.เมือง จ.ราชบุรี)	อ.ยุพา สระอุเณ	วิทยาการจัดการ	องค์การบริหาร ส่วนตำบลปอกระดาน
27	แนวทางการพัฒนาที่ยั่งยืนของ ชุมชนบ้านหนองน้ำใส	อ.วรลักษณ์ ทองประยูร	วิทยาการจัดการ	สำนักงานพัฒนาชุมชน อำเภอจอมบึง
28	ปัจจัยแห่งความสำเร็จของสถาบัน การเงินชุมชนบ้านหนองขนก อ.จอมบึง จ.ราชบุรี	ผศ.ดร.วรรณมา โชคบรรดาลสุข อ.วรลักษณ์ ทองประยูร อ.กุลยา อนุโลก	วิทยาการจัดการ	สถาบันการเงินหมู่บ้าน หนองขนก
29	การวิจัยเชิงปฏิบัติการเพื่อหา แนวทางการพัฒนาการจัดการ ด้านการตลาดการท่องเที่ยวเชิง วัฒนธรรมไทยทรงดำบ้านหัวเขาจีน อ.ปากท่อ จ.ราชบุรี	ผศ.ชุตีรัตน์ เจริญสุข อ.ดร.อาคม เจริญสุข ผศ.อัจฉริยา โชติกลาง อ.ณัฐวดี สว่างงาม	วิทยาการจัดการ	สำนักงานวัฒนธรรม จังหวัดราชบุรี



สถาบันวิจัยและพัฒนา มหาวิทยาลัยราชภัฏหมู่บ้านจอมบึง

ลำดับ ที่	ชื่องานวิจัยหรืองานสร้างสรรค์ที่ นำไปใช้ให้เกิดประโยชน์	เจ้าของผลงาน	คณะ	หน่วยงานที่ใช้ ประโยชน์
30	ความหลากหลายทางชีวภาพของ ผักพื้นบ้านวัฒนธรรมชาติพันธุ์และ การพัฒนาการท่องเที่ยวจังหวัด ราชบุรี	อ.ทัศนีย์ นาคเสนีย์	วิทยาการจัดการ	ท่องเที่ยวและกีฬา จังหวัดราชบุรี
31	การศึกษาเพื่อพัฒนาเส้นทาง ท่องเที่ยววัฒนธรรมมอญจังหวัด ราชบุรี	ผศ.สัจจา ไกรศรรัตน์	วิทยาการจัดการ	ท่องเที่ยวและกีฬา จังหวัดราชบุรี
32	ความหลากหลายทางชีวภาพของ ผักพื้นบ้านและการนำมาใช้ในการ ประกอบอาหารของกลุ่มชาติพันธุ์ จังหวัดราชบุรี	ผศ.สัจจา ไกรศรรัตน์	วิทยาการจัดการ	ท่องเที่ยวและกีฬา จังหวัดราชบุรี
33	การสร้างเครือข่ายทางการ ท่องเที่ยวเพื่อหาแนวทางในการ พัฒนาศักยภาพการจัดการธุรกิจ ด้านการท่องเที่ยวของกลุ่มจังหวัด ลุ่มน้ำแม่กลอง	อ.ทัศนีย์ นาคเสนีย์	วิทยาการจัดการ	ท่องเที่ยวและกีฬา จังหวัดราชบุรี
34	การประเมินโครงการบริหารวิชาชีพ ครู ปีการศึกษา 2556 ของ มหาวิทยาลัยราชภัฏหมู่บ้านจอมบึง	ผศ.อรุณี เอี่ยมพงษ์ ไพฑูรย์	ครุศาสตร์	โรงเรียนบ้านจอมบึง (วาปีพร้อมประชา ศึกษา)
35	การศึกษารูปแบบการพัฒนา คุณธรรมจริยธรรมเชิงวิชาการ ตามแนวปรัชญาเศรษฐกิจพอเพียง ในกลุ่มสาระการเรียนรู้ภาษา ต่างประเทศด้วยการจัดการเรียนรู้ แบบผสมผสาน	ผศ.สุรางค์ มั่นยานนท์	ครุศาสตร์	โรงเรียน คุรุราษฎร์รังสฤษดิ์
36	ผลของการเรียนวิชาสุขภาพและ นันทนาการที่มีต่อสมรรถภาพทาง กลไกของนักศึกษามหาวิทยาลัยราช ภัฏหมู่บ้าน จอมบึง	อ.วัฒน์พงศ์ อ่อนนุ่ม	ครุศาสตร์	โรงเรียน บ้านตลาดควาย
37	การใช้จักรยานเพื่อการท่องเที่ยว เชิงวัฒนธรรม 8 ชาติพันธุ์ไทยทรงดำ และไทยมอญ จังหวัดราชบุรี	ผศ.แชลล์ม บัญลุ่ม	ครุศาสตร์	โรงเรียนวันครู 2503
38	การศึกษาแนวปฏิบัติที่ดีในการ ประกันคุณภาพภายในศูนย์พัฒนา เด็กเล็กสังกัดองค์การปกครองส่วน ท้องถิ่นจังหวัดราชบุรี	ผศ.วิจิตรา เงินบาท	ครุศาสตร์	องค์การบริหาร ส่วนตำบลจอมบึง
39	การพัฒนาทักษะด้านการวิจัย จากโจทย์ปัญหาภูมิปัญญาท้องถิ่น 8 ชาติพันธุ์ในจังหวัดราชบุรี	อ.ดร.ถาวร สั่งเอียด	ครุศาสตร์	โรงเรียน อนุบาลจอมบึง



สถาบันวิจัยและพัฒนา มหาวิทยาลัยราชภัฏหมู่บ้านจอมบึง



ลำดับ ที่	ชื่องานวิจัยหรืองานสร้างสรรค์ที่ นำไปใช้ให้เกิดประโยชน์	เจ้าของผลงาน	คณะ	หน่วยงานที่ใช้ ประโยชน์
40	การส่งเสริมสุขภาพด้วยการใช้ จักรยานท่องเที่ยวในพื้นที่อำเภอ จอมบึง จังหวัดราชบุรี	อ.สุวรรณีย์ ฐระแพง	ครุศาสตร์	องค์การบริหาร ส่วนตำบลจอมบึง
41	รูปแบบการดูแลผู้สูงอายุของ ชาวไทยเชื้อสายกะเหรี่ยงในจังหวัด ราชบุรี	ผศ.ดร.ภักพิชา แก่นเพชร	ครุศาสตร์	องค์การบริหารส่วน ตำบลตะนาวศรี
42	คู่มือการจัดกิจกรรมการเรียนรู้ สำหรับครูปฐมวัย “ชุดการจัด กิจกรรมสร้างสรรค์”	ผศ.รักตวรรณ ศิริภาพร	ครุศาสตร์	องค์การบริหาร ส่วนจังหวัดราชบุรี
43	ความพร้อมของผู้บริหารในการ พัฒนาสถานศึกษาเพื่อจัดการ เรียนรู้สู่ประชาคมอาเซียนใน จังหวัดราชบุรี และสมุทรสงคราม	อ.ดร.พรศักดิ์ สุจริตรักษ์	ครุศาสตร์	สำนักงานบัณฑิตศึกษา มหาวิทยาลัยราชภัฏ กาญจนบุรี
44	โครงการวิจัยเพื่อพัฒนาบุคลากร ด้านความหลากหลายทางชีวภาพ มหาวิทยาลัยราชภัฏหมู่บ้าน จอมบึง	อ.ทรงเกียรติ อิงคามระธร	ครุศาสตร์	โรงเรียนวันทามารีอา
45	การพัฒนาแบบการเตรียม ความพร้อมสู่ประชาคมอาเซียน ของสถานศึกษาขั้นพื้นฐาน ในภาคตะวันตก	อ.ดร.ชวน ภารังกุล	ครุศาสตร์	สำนักงานเขตพื้นที่ การศึกษาประถมศึกษา สุพรรณบุรี เขต 2
46	การประยุกต์รูปแบบพฤติกรรม ส่งเสริมสุขภาพของเพนเดอร์ร่วมกับ แรงสนับสนุน ทางสังคมในการออก กำลังกายแบบฤๅษีตัดตนของ ผู้สูงอายุในอำเภอจอมบึง จังหวัด ราชบุรี	อ.ณิการ์ตัน บุญกุล	วิทยาลัยมวยไทย ศึกษาและการแพทย์ แผนไทย	องค์การบริหาร ส่วนตำบลจอมบึง
47	ประสิทธิผลของโปรแกรมคลาย เครียดด้วยการออกกำลังกายโดย การรำเซ็งในกลุ่มวัยทอง	อ.รุ่งนภา สิงห์สถิตย์	วิทยาลัยมวยไทย ศึกษาและการแพทย์ แผนไทย	โรงเรียนวันทามารีอา
48	การพัฒนาหลักสูตรพิเศษครูมวย ไทยระดับสูงสำหรับบยอดนักรมวย ไทย	อ.ดร.รุ่งอรุณ สุทธิพงษ์	วิทยาลัยมวยไทย ศึกษาและการแพทย์ แผนไทย	โรงเรียนวันทามารีอา
49	การใช้มวยไทยแอโรบิกเพื่อพัฒนา สมรรถภาพทางกายของเยาวชนใน เขตชุมชนเทศบาลจอมบึง จังหวัด ราชบุรี	อ.สำราญ สุขแสวง	วิทยาลัยมวยไทย ศึกษาและการแพทย์ แผนไทย	กองบังคับการ ตำรวจภูธรจังหวัดราชบุรี



โครงการ / กิจกรรมส่งเสริมและพัฒนาคณาจารย์ในด้านการวิจัย

1. ชื่อกิจกรรม : โครงการความร่วมมือจัดนิทรรศการแสดงผลงานวิจัยกับสำนักงานคณะกรรมการวิจัยแห่งชาติ “มหกรรมงานวิจัยแห่งชาติ 2558 (Thailand Research Expo 2015)”
 - 1) แหล่งงบประมาณ : เงินงบประมาณจากเงินกองทุนส่งเสริมการวิจัย ประจำปีงบประมาณ พ.ศ. 2558
 - 2) วัตถุประสงค์ของโครงการ :
 1. เพื่อสร้างความสัมพันธ์ของเครือข่ายวิจัยทั่วประเทศ
 2. เพื่อเป็นเวทีนำเสนอผลงานวิจัยเพื่อการใช้ประโยชน์
 3. เพื่อพัฒนาศักยภาพการวิจัยของนักวิจัย
 - 3) จำนวนผู้มีส่วนร่วม : จำนวนนักวิจัยที่จัดนิทรรศการ จำนวน 5 คน
 - 4) กำหนดเวลา : วันที่ 16-20 สิงหาคม 2558 ณ บางกอกคอนเวนชันเซ็นเตอร์ เซ็นทรัลเวิลด์ กรุงเทพมหานคร
2. ชื่อกิจกรรม : โครงการความร่วมมือร่วมจัดนิทรรศการการประชุมใหญ่โครงการส่งเสริมการวิจัยในอุดมศึกษา ครั้งที่ 3 (HERP Congress III)
 - 1) แหล่งงบประมาณ : สำนักงานคณะกรรมการการอุดมศึกษา
 - 2) วัตถุประสงค์ของโครงการ :
 1. การมีเวทีระดับชาติเพื่อนำเสนอผลงานวิจัยและแสดงศักยภาพของนักวิจัยพร้อมทั้งแสดงความร่วมมือในเครือข่ายงานวิจัย
 2. การสร้างแรงกระตุ้นให้กับนักวิจัยในการสร้างสรรค์ผลงานที่มีคุณภาพสูงเพื่อนำสู่การยอมรับในสากล
 - 3) กำหนดเวลา : วันที่ 9-11 มีนาคม 2558 ณ อาคารโรงละคร มหาวิทยาลัยราชภัฏนครศรีธรรมราช จังหวัดนครศรีธรรมราช
3. ชื่อกิจกรรม : โครงการประชุมวิชาการและนำเสนอผลงานวิจัยระดับชาติและนานาชาติ “ราชภัฏวิจัย ครั้งที่ 3”
 - 1) แหล่งงบประมาณ : เงินงบประมาณจากเงินกองทุนส่งเสริมการวิจัย ประจำปีงบประมาณ พ.ศ. 2558
 - 2) วัตถุประสงค์ของโครงการ :
 1. การมีเวทีระดับชาติและนานาชาติเพื่อนำเสนอผลงานวิจัยและแสดงศักยภาพของนักวิจัยพร้อมทั้งแสดงความร่วมมือในเครือข่ายงานวิจัย
 2. การสร้างแรงกระตุ้นให้กับนักวิจัยในการสร้างสรรค์ผลงานที่มีคุณภาพสูงเพื่อนำสู่การยอมรับในสากล



สถาบันวิจัยและพัฒนา มหาวิทยาลัยราชภัฏหมู่บ้านจอมบึง

3. เพื่อเป็นเวทีสำหรับแลกเปลี่ยนแนวคิดและการทำ
วิจัยรวมทั้งการสร้างเครือข่ายนักวิจัยในประเทศ

3) จำนวนผู้มีส่วนร่วม : 200 คน

4) กำหนดเวลา : 20-22 พฤษภาคม 2558 ณ มหาวิทยาลัยนครศรีธรรมราช จังหวัด
นครศรีธรรมราช

4. ชื่อกิจกรรม : โครงการการประชุมวิชาการระดับชาติราชภัฏหมู่บ้านจอมบึง ครั้งที่ 3
“สร้างองค์ความรู้ มุ่งสู่การศึกษาและพัฒนาท้องถิ่น”

1) แหล่งงบประมาณ : เงินงบประมาณประเภทเงินรายได้ ปีงบประมาณ พ.ศ. 2558

2) วัตถุประสงค์ของโครงการ : 1. เพื่อเป็นเวทีเผยแพร่ผลงานวิจัยของอาจารย์
นักศึกษา และผู้ที่สนใจ
2. เพื่อเป็นเวทีแลกเปลี่ยนผลงานวิจัยของอาจารย์
นักศึกษาและผู้สนใจ
3. เพื่อเป็นเวทีสำหรับแลกเปลี่ยนแนวคิดและ
การทำวิจัยรวมทั้งการสร้างเครือข่ายนักวิจัย
ในประเทศ

3) จำนวนผู้มีส่วนร่วม : 200 คน

4) กำหนดเวลา : 1 มีนาคม 2558

5. ชื่อกิจกรรม : โครงการจัดทำวารสารมหาวิทยาลัยราชภัฏหมู่บ้านจอมบึงวิจัย

1) แหล่งงบประมาณ : เงินงบประมาณประเภทเงินรายได้ ปีงบประมาณ พ.ศ. 2558

2) วัตถุประสงค์ของโครงการ : เพื่อจัดทำวารสารของมหาวิทยาลัยให้เป็นเวทีในการ
เผยแพร่ความรู้ที่ได้จากการทำวิจัย

3) กำหนดเวลา : ราย 6 เดือน

ฉบับที่ 2 ปีที่ 2 ตุลาคม 2557 – มีนาคม 2558

ฉบับที่ 1 ปีที่ 3 เมษายน – กันยายน 2558

6. ชื่อกิจกรรม : โครงการอบรมเชิงปฏิบัติการการพัฒนาข้อเสนอโครงการวิจัยในโครงการ 1
อาจารย์ 1 งานวิจัย ประจำปีงบประมาณ พ.ศ. 2558

1) แหล่งงบประมาณ : เงินงบประมาณประเภทเงินรายได้ ปีงบประมาณ พ.ศ. 2558

2) วัตถุประสงค์ของโครงการ : เพื่อพัฒนานักวิจัยในด้านการจัดทำข้อเสนอ
โครงการวิจัยเพื่อขอรับทุนอุดหนุนการวิจัยจาก
งบประมาณประเภทรายได้ ประจำปีพุทธศักราช
2558

3) จำนวนผู้มีส่วนร่วม : 45 คน

4) กำหนดเวลา : 30 มิถุนายน 2558 ณ ห้องประชุมราชพฤกษ์ มหาวิทยาลัย
ราชภัฏหมู่บ้านจอมบึง



7. ชื่อกิจกรรม : โครงการฝึกอบรมนักวิจัยเรื่อง การวิจัยเชิงคุณภาพ

1) แหล่งงบประมาณ : เงินงบประมาณประเภทเงินรายได้ ปีงบประมาณ พ.ศ. 2558

2) วัตถุประสงค์ของโครงการ : 1. เพื่อพัฒนาความรู้ ความเข้าใจ และทักษะด้าน
การวิจัยเชิงคุณภาพ
2. เพื่อสามารถประยุกต์ใช้ความรู้ด้านการวิจัย
เชิงคุณภาพในการวิจัยอื่น ๆ

3) จำนวนผู้มีส่วนร่วม : 60 คน

4) กำหนดเวลา : 9 – 10 เมษายน 2558 ณ ห้องประชุมราชพฤกษ์ มหาวิทยาลัย
ราชภัฏหมู่บ้านจอมบึง

8. ชื่อกิจกรรม : โครงการแบ่งปันความรู้ เรื่อง เทคนิคการเก็บรวบรวมข้อมูลในการวิจัยเชิง
คุณภาพ

1) แหล่งงบประมาณ : เงินงบประมาณประเภทเงินรายได้ ปีงบประมาณ พ.ศ. 2558

2) วัตถุประสงค์ของโครงการ : 1. เพื่อถอดองค์ความรู้เรื่องเทคนิคการเก็บรวบรวม
ข้อมูลในการวิจัยเชิงคุณภาพ
2. เพื่อดำเนินการรวบรวม และเรียบเรียงความรู้
ที่แฝงอยู่ในตัวบุคคลให้เป็นความรู้ที่ชัดเจน
เพื่อนำไปสู่การเรียนรู้ในองค์กร

3) จำนวนผู้มีส่วนร่วม : 20 คน

4) กำหนดเวลา : 21 กรกฎาคม 2558 ณ ห้องประชุมย่อย ชั้น 3 อาคารอำนวยการ
มหาวิทยาลัยราชภัฏหมู่บ้านจอมบึง

9. ชื่อกิจกรรม : โครงการสนับสนุนทุนอุดหนุนการวิจัย 1 อาจารย์ 1 งานวิจัย

1) แหล่งงบประมาณ : เงินงบประมาณจากเงินกองทุนส่งเสริมการวิจัย ประจำปี
งบประมาณ พ.ศ. 2558

2) วัตถุประสงค์ของโครงการ : 1. เพื่อพัฒนาศักยภาพในการทำวิจัยของอาจารย์
2. เพื่อบูรณาการงานวิจัยกับการเรียนการสอน
3. เพื่อพัฒนาชุมชนและท้องถิ่น

3) จำนวนผู้มีส่วนร่วม : 38 คน

4) กำหนดเวลา : 1 ตุลาคม 2557 – 30 กันยายน 2558



การให้ความร่วมมือด้านการวิจัยกับหน่วยงานภายนอก

มหาวิทยาลัยได้ให้ความร่วมมือด้านการวิจัยกับหน่วยงานหน่วยงานภายนอก ดังรายละเอียดต่อไปนี้

1. ร่วมจัดตั้งเครือข่ายสหวิทยาการแห่งราชบัณฑิตยสถานภาคตะวันตกกับมหาวิทยาลัยต่าง ๆ ในภาคตะวันตก เพื่อกำหนดยุทธศาสตร์การวิจัย การจัดทำโครงการวิจัยที่มีประสิทธิภาพเพื่อการระดมทุนวิจัยจากแหล่งทุนภายนอก
2. เป็นสมาชิกของเครือข่ายอุดมศึกษาภาคกลางตอนล่าง
3. ร่วมกับสำนักงานคณะกรรมการวิจัยแห่งชาติ (วช.) เข้าร่วมงาน “มหกรรมงานวิจัยแห่งชาติ” (Thailand Research Expo) เป็นประจำทุกปี เพื่อนำเสนอผลงานวิจัยที่โดดเด่นของมหาวิทยาลัยเพื่อการใช้ประโยชน์และพัฒนาศักยภาพของนักวิจัย

การส่งเสริมและสร้างแรงจูงใจสำหรับคณาจารย์ และนักศึกษาให้ผลิตผลงานวิจัยที่มีคุณค่าสู่สังคม

มหาวิทยาลัยได้ให้การส่งเสริมและสร้างแรงจูงใจสำหรับคณาจารย์ให้ผลิตผลงานวิจัย ดังรายละเอียดต่อไปนี้

1. สนับสนุนงบประมาณในการตีพิมพ์เผยแพร่ผลงานวิจัยทั้งในและต่างประเทศ
2. มีการจัดสรรเงินรางวัลและประกาศเกียรติคุณให้กับนักวิจัยที่มีผลงานวิจัยดีเด่นเชิงประจักษ์
3. จัดทำโครงการพัฒนาศักยภาพนักวิจัยด้วยการฝึกอบรม
4. จัดทำวารสารวิจัยเพื่อเป็นเวทีสำหรับการตีพิมพ์เผยแพร่ผลงานวิจัย
5. จัดเวทีแลกเปลี่ยนเรียนรู้ร่วมกันเพื่อพัฒนาศักยภาพในการทำวิจัย



ผลงานบริการวิชาการสู่สังคม

มหาวิทยาลัยได้ดำเนินโครงการ / กิจกรรมเพื่อส่งเสริมการมีส่วนร่วมเพื่อบริการวิชาการสู่ชุมชน และท้องถิ่น ดังนี้

แผนงบประมาณ/ผลผลิต งบรายจ่าย/โครงการ	งบประมาณ		ผลการดำเนินงาน							ผู้รับผิดชอบ
			สถานที่ ดำเนินการ	จำนวนครั้ง		คน		วัน		
	เป้า	ผล		เป้า	ผล	เป้า	ผล	เป้า	ผล	
คณะครุศาสตร์										
1. คุรุภัณฑ์ ครั้งที่ 3	325,000	325,000	มหาวิทยาลัย ราชภัฏ หมู่บ้าน จอมบึง	1	1	250	250	1	1	คณบดี คณะครุ ศาสตร์
2.รูปแบบการจัดกิจกรรม สร้างสรรค์ของครูสังกัด องค์กรปกครองส่วน ท้องถิ่น จังหวัดราชบุรี ตามหลักสูตรการศึกษา ปฐมวัย เพื่อรองรับการ ประเมินของ สมศ.	110,500	110,500	มหาวิทยาลัย ราชภัฏ หมู่บ้าน จอมบึง	1	1	60	92	2	2	สาขาวิชา การศึกษา ปฐมวัย
3. การสร้างสื่อ 3 มิติ เพื่อ พัฒนาหลักสูตรท้องถิ่น ตามวิถีไทย	110,500	110,500	ห้องประชุม 417 คณะครุ ศาสตร์	1	1	50	50	24	2	สาขาวิชา ประถมศึกษา
4. โครงการอบรมเชิง ปฏิบัติการ พัฒนา ศักยภาพผู้สอนในการผลิต สื่อการเรียนการสอนเพื่อ การศึกษา	154,700	154,700	อาคารศูนย์ ภาษาและ คอมพิวเตอร์ มหาวิทยาลัย ราชภัฏ หมู่บ้านจอม บึง	2	2	60	60	5	4	สาขาวิชา เทคโนโลยี การศึกษา
5. โครงการส่งเสริมการใช้ จักรยานเพื่อสุขภาพ	176,800	176,800	สวนพฤกษ ศาสตร์	1	1	400	400	1	1	สาขาวิชาพล ศึกษา
6. ส่งเสริมความรู้ ภาษาอังกฤษสู่ประชาคม อาเซียน	198,900	198,900	ค่ายบูรฉัตร	2	1	160	160	4	4	สาขาวิชา ภาษาอังกฤษ
7. การพัฒนาสถานศึกษา ต้นแบบ เพื่อส่งเสริมการ จัดการเรียนการสอนที่เน้น ผู้เรียนเป็นสำคัญ อ.สวนผึ้ง จังหวัดราชบุรี	132,600	132,600	โรงเรียนนอก กะลา	7	7	230	230	10	10	สาขาวิชาการ บริหาร การศึกษา



สถาบันวิจัยและพัฒนา มหาวิทยาลัยราชภัฏหมู่บ้านจอมบึง



แผนงบประมาณ/ผลผลิต งบรายจ่าย/โครงการ	งบประมาณ		ผลการดำเนินงาน							ผู้รับผิดชอบ
			สถานที่ ดำเนินการ	จำนวนครั้ง		คน		วัน		
	เป้า	ผล		เป้า	ผล	เป้า	ผล	เป้า	ผล	
8. พัฒนาสมรรถนะ ครูผู้สอนด้านการวิจัยทาง การศึกษา	132,600	-	-	1	-	50	-	2	-	สาขาวิชาวิจัย และ ประเมินผล การศึกษา
9. โครงการสัมมนา วิชาการ “ทิศทางการจัด การศึกษาในศตวรรษที่ 21”	24,700	24,700	ห้อง 417 คณะครุ ศาสตร์	1	1	60	60	1	1	สาขาวิชา หลักสูตรและ การสอน
10. โครงการสัมมนา วิชาการ “เทคนิคการ จัดการเรียนรู้สำหรับ บุคลากรนอกสายงานการ สอน”	19,500	19,500	ห้องประชุม สำนักงาน สาธารณสุข ชุมชน อำเภอจอม บึง	1	1	30	30	1	1	สาขาวิชา หลักสูตรและ การสอน
11. การอบรมเชิง ปฏิบัติการวิธีสอน ภาษาอังกฤษและการ เขียนแผนการสอน 17 วิธี	44,200	44,200	ห้องประชุม 417 คณะครุ ศาสตร์	1	1	30	30	2	2	สาขาวิชา การสอน ภาษาอังกฤษ ในฐานะ ภาษา ต่างประเทศ
รวมทั้งสิ้น (10 โครงการ)	1,430,000	1,297,400		19	17	1380	1362	53	28	
คณะวิทยาศาสตร์และเทคโนโลยี										
1.การอบรมการเรียนการ สอนโครงการงานคณิตศาสตร์	110,500	110,500	มหาวิทยาลัย ราชภัฏ หมู่บ้าน จอมบึง	2	1	80	91	2	2	สาขาวิชา คณิตศาสตร์
2.การประกวดโครงการงาน คณิตศาสตร์และแข่งขัน อัจฉริยภาพทาง คณิตศาสตร์"เพชรจอมบึง"	65,000	64,970.75	มหาวิทยาลัย ราชภัฏ หมู่บ้าน จอมบึง	1	1	30	166	1	1	สาขาวิชา คณิตศาสตร์
3.ค่ายสร้างสรรค์โครงการงาน วิทยาศาสตร์และ เทคโนโลยี	76,800	76800	โรงเรียน ในกลุ่มเป้า หมาย	2	1	50	50	2	8	สาขาวิชา เทคโนโลยี ไฟฟ้า
4.ค่ายคณิตศาสตร์	130,000	130,000	ถ้ำผาทาร์ซาน ริเวอร์แคว รีสอร์ทท จ.กาญจนบุรี โรงเรียนธรรม	3	6	300	1,060	6	16	สาขาวิชา คณิตศาสตร์



สถาบันวิจัยและพัฒนา มหาวิทยาลัยราชภัฏหมู่บ้านจอมบึง



แผนงบประมาณ/ผลผลิต งบรายจ่าย/โครงการ	งบประมาณ		ผลการดำเนินงาน							ผู้รับผิดชอบ
			สถานที่ ดำเนินการ	จำนวนครั้ง		คน		วัน		
	เป้า	ผล		เป้า	ผล	เป้า	ผล	เป้า	ผล	
			จารีนีวิทยา อ.ปากท่อ จ.ราชบุรี ร.ร.วัดด่านทับ ตะโก,ร.ร. เทศบาล1, ร.ร.หนองตาก ยาฯ,ร.ร.บ้าน คา,ร.ร.วัดน้ำพุ ร.ร.วัดหลักสี่ ราษฎร์สโมสร อ.บ้านแพ้ว จ.สมุทรสาคร และร.ร. บ้านดงเค็ง อ.รัตนบุรี จ.สุรินทร์							
5.ค่ายคอมพิวเตอร์ศึกษา สำหรับโรงเรียนใน โครงการพระราชดำริฯ	51,550	51,550	ร.ร.รุจิรพัฒน์ ร.ร.บ้านตะโก ล่าง ร.ร.บ้านป่อหวี	1	1	30	71	3	3	สาขาวิชา คอมพิวเตอร์ ศึกษา
6.ค่าย IT เพื่อเยาวชน	110,500	110,500	โรงเรียนมัธยม ในเขตพื้นที่ จ.ราชบุรี	10	1	260	336	10	11	สาขาวิชา เทคโนโลยี สารสนเทศ
7.ค่ายชีววิทยาและ สิ่งแวดล้อม	110,500	110,500	สวนพฤกษศาสตร์ สมเด็จพระ นางเจ้าสิริกิติ์ อ.แม่ริม และ อุทยาน แห่งชาติดอย อินทนนท์ อ.จอมทอง จ.เชียงใหม่ และ ร.ร.ชุมชน บ้านดอนมนต์ อ สตึก จ.บุรีรัมย์	1	2	100	114	5	8	สาขาวิชา ชีววิทยา
8.ฝึกอบรมการเขียน โปรแกรมจาวาสำหรับครู	51,525	51,525	อาคารศูนย์ ภาษาและ คอมพิวเตอร์	1	1	25	50	3	3	สาขาวิชา คอมพิวเตอร์ ศึกษา



สถาบันวิจัยและพัฒนา มหาวิทยาลัยราชภัฏหมู่บ้านจอมบึง



แผนงบประมาณ/ผลผลิต งบรายจ่าย/โครงการ	งบประมาณ		ผลการดำเนินงาน							ผู้รับผิดชอบ
			สถานที่ ดำเนินการ	จำนวนครั้ง		คน		วัน		
	เป้า	ผล		เป้า	ผล	เป้า	ผล	เป้า	ผล	
9.ฝึกอบรมการสร้างหนังสืออิเล็กทรอนิกส์สำหรับครู	51,560	51,560	อาคารศูนย์ภาษาและคอมพิวเตอร์	1	1	40	40	2	2	สาขาวิชาคอมพิวเตอร์ศึกษา
10.ชุมชนเข้มแข็งด้วยวิทยาศาสตร์และเทคโนโลยีสู่ประชาคมอาเซียน	248,665	225,317.90	ศูนย์วิทยาศาสตร์และวิทยาศาสตร์ประยุกต์ มหาวิทยาลัยราชภัฏหมู่บ้านจอมบึง	5	6	200	387	10	13	คณะวิทยาศาสตร์และเทคโนโลยี
11.การลดค่าใช้จ่ายพลังงานในครัวเรือนของชุมชนรอบมหาวิทยาลัย	100,000	100,000	อาคารศูนย์วิทยาศาสตร์และวิทยาศาสตร์ประยุกต์	1	1	200	100	5	2	สาขาวิชาวิทยาศาสตร์ทั่วไป
12.การเผยแพร่ความรู้ฟิลิกส์แก่ชุมชนรอบมหาวิทยาลัย	88,400	88,400	อาคารศูนย์วิทยาศาสตร์และวิทยาศาสตร์ประยุกต์	1	1	100	127	3	2	สาขาวิชาฟิลิกส์
13.อบรมเชิงปฏิบัติการเรื่อง เทคโนโลยีไฟฟ้าเพื่อประชาชน	79,000	79,000	ห้องประชุมราชพฤกษ์และอาคารปฏิบัติการเทคโนโลยีการไฟฟ้า	1	1	25	25	2	2	สาขาวิชาเทคโนโลยีไฟฟ้า
14.องค์ความรู้เคมีสู่ชุมชน	154,700	139,260.60	ณ อาคารอเนกประสงค์หมู่บ้านทุ่งหินสี ต.ท่าเคย อ.สวนผึ้ง จ.ราชบุรี	2	2	110	151	2	3	สาขาวิชาเคมี
15.อบรมเชิงปฏิบัติการการใช้โปรแกรมสำเร็จรูปทางสถิติเพื่อทำการวิเคราะห์และประมวลผลในการทำวิจัย	65,000	65,000	อาคารศูนย์ภาษาและคอมพิวเตอร์ มหาวิทยาลัยราชภัฏหมู่บ้านจอมบึง	1	2	50	95	2	3	สาขาวิชาคณิตศาสตร์



สถาบันวิจัยและพัฒนา มหาวิทยาลัยราชภัฏหมู่บ้านจอมบึง



แผนงบประมาณ/ผลผลิต งบรายจ่าย/โครงการ	งบประมาณ		ผลการดำเนินงาน							ผู้รับผิดชอบ
			สถานที่ ดำเนินการ	จำนวนครั้ง		คน		วัน		
	เป้า	ผล		เป้า	ผล	เป้า	ผล	เป้า	ผล	
16.อบรมเชิงปฏิบัติการ เพื่อพัฒนาความรู้ด้าน คอมพิวเตอร์	176,800	176,800	อาคาร 6 ชั้น 3 ห้อง คอมพิวเตอร์ สาขาวิชา วิทยาการ คอมพิวเตอร์	2	2	50	55	6	6	สาขาวิชา วิทยาการ คอมพิวเตอร์
17.อบรมเชิงปฏิบัติการ ทางเทคโนโลยีโยธาและ สถาปัตยกรรม	154,700	154,700	อาคารศูนย์ ภาษาและ คอมพิวเตอร์ และอาคาร โยธาและ สถาปัตย กรรม มหาวิทยาลัย ราชภัฏ หมู่บ้าน จอมบึง	2	2	60	96	6	8	สาขาวิชา โยธาและ สถาปัตย กรรม
18.เจ้าหน้าที่รักษาความ ปลอดภัยในการทำงาน ระดับหัวหน้างาน	91,000	88,497	บ.พรอส เพอร์ตี้ คอนกรีต จำกัด จ.ราชบุรี	1	1	50	68	2	3	สาขาวิชา เทคโนโลยี ไฟฟ้า
19.ถ่ายทอดองค์ความรู้ และนวัตกรรมเพื่อความ มั่นคงด้านอาหาร ปีที่ 4	110,500	101,299.50	ศูนย์อภัยพ บ้านถ้ำหิน อ.สวนผึ้ง จ.ราชบุรี	3	3	60	105	3	4	สาขาวิชา วิทยาศาสตร์ และ เทคโนโลยี การอาหาร
20.การบริหารจัดการ ฟาร์มเลี้ยงสัตว์ของ เกษตรกรรายย่อยอย่างมี ประสิทธิภาพ	88,400	88,400	ศูนย์สินค้า OTOP ต. หนองแจง อ.บึงสามพัน จ.เพชรบูรณ์	1	1	20	20	2	4	สาขาวิชา สัตวศาสตร์
21.การออกแบบและการ ทုขึ้นรูปงานโลหะ เครื่องมือทางการเกษตร	132,600	132,600	อาคารโลหะ สาขาวิชา - เทคโนโลยี การผลิต	1	1	30	37	3	2	สาขาวิชา เทคโนโลยี การผลิต
รวมทั้งสิ้น (21 โครงการ)	2,247,700	2,197,181		43	38	1,870	3,244	80	106	



สถาบันวิจัยและพัฒนา มหาวิทยาลัยราชภัฏหมู่บ้านจอมบึง



แผนงบประมาณ/ผลผลิต งบรายจ่าย/โครงการ	งบประมาณ		ผลการดำเนินงาน							ผู้รับผิดชอบ
			สถานที่ ดำเนินการ	จำนวนครั้ง		คน		วัน		
	เป้า	ผล		เป้า	ผล	เป้า	ผล	เป้า	ผล	
คณะมนุษยศาสตร์และสังคมศาสตร์										
1.การพัฒนาทักษะการอ่าน วิเคราะห์และเขียนสื่อความ	132,600	132,600	มหาวิทยาลัยราชภัฏหมู่บ้าน	1	1	80	80	2	2	สาขาวิชาภาษาไทย
2.อบรมคุณธรรมจริยธรรมให้กับสามเณรน้อยนักพัฒนา	21,910	21,910	วัดถ้ำสิงโตทอง อ.จอมบึง จ.ราชบุรี	1	1	30	30	2	2	สาขาวิชาการพัฒนาชุมชน
3.อบรมเชิงปฏิบัติการพัฒนาองค์กรเพื่อขับเคลื่อนหมู่บ้าน OTOP ท่องเที่ยวเชิงวัฒนธรรมไทย-ยวนบ้านนาขุนแสน	44,390	44,390	ห้องประชุมบ้านไร่พรสวรรค์ บ้านนาขุนแสน ตำบลสวนผึ้งอำเภอสวนผึ้งจังหวัดราชบุรี	1	1	25	25	2	2	สาขาวิชาการพัฒนาชุมชน
4.การส่งเสริมแนวทางพระราชดำริเศรษฐกิจพอเพียงตามแนวพระราชดำริพระบาทสมเด็จพระเจ้าอยู่หัว ในชุมชนกะเหรี่ยง ตำบลสวนผึ้ง อำเภอสวนผึ้ง จังหวัดราชบุรี	110,500	110,500	ชุมชนกะเหรี่ยง ตำบลสวนผึ้ง อำเภอสวนผึ้ง จังหวัดราชบุรี	1	1	40	40	3	3	สาขาวิชาสังคมศึกษา
5.การจัดการความรู้เชิงปฏิบัติการดนตรีไทยในจังหวัดราชบุรี และสมุทรสงคราม	110,500	110,500	ชุมชนบ้านท่ามะขาม ต.ดอนทราย อ.โพธาราม จ.ราชบุรี และวัดโชติทายการาม ต.ดำเนินสะดวก อ.ดำเนินสะดวก จ.ราชบุรี	2	2	80	100	3	3	สาขาวิชาดนตรีศึกษา
6.ทิศทางเศรษฐกิจชุมชนท้องถิ่นไทยในประชาอาเซียน	44,200	44,200	องค์การบริหารส่วนตำบลเขาแร้ง จ.ราชบุรี	1	1	30	30	2	2	สาขาวิชารัฐประศาสนศาสตร์



สถาบันวิจัยและพัฒนา มหาวิทยาลัยราชภัฏหมู่บ้านจอมบึง



แผนงบประมาณ/ผลผลิต งบรายจ่าย/โครงการ	งบประมาณ		ผลการดำเนินงาน							ผู้รับผิดชอบ
			สถานที่ ดำเนินการ	จำนวนครั้ง		คน		วัน		
	เป้า	ผล		เป้า	ผล	เป้า	ผล	เป้า	ผล	
7.การบริหารจัดการความ ขัดแย้งในท้องถิ่น	88,400	88,400	องค์การบริหาร ส่วนตำบลแก้ม อ้น จ.ราชบุรี	1	1	40	40	2	2	สาขาวิชารัฐ ประศาสน ศาสตร์
8.การเขียนหนังสือราชการ เพื่อเรียกร้องสิทธิในระบบ ประชาธิปไตย	44,200	44,200	ห้องประชุม อาคาร กศน. ต.หินกอง อ.เมือง จ.ราชบุรี	1		30		1		คณะ มนุษยศาสตร์ และ สังคมศาสตร์
9.อบรมเชิงปฏิบัติการ ทางด้านทัศนศิลป์	110,500	110,500	อาคาร ศิลปกรรม มหาวิทยาลัย ราชภัฏหมู่บ้าน จอมบึง	2	2	60	60	5	4	สาขาวิชา ศิลปกรรม
10.โครงการอบรมเทคนิค การสอนภาษาจีน	62,600	62,600	ศูนย์การเรียนรู้ ในเมือง มหาวิทยาลัย ราชภัฏหมู่บ้าน จอมบึง	1	1	30	30	2	2	สาขาวิชา ภาษาจีน
11.ค่ายอบรมภาษาจีน และวัฒนธรรมจีนสู่รั้ว อุดมศึกษาครั้งที่ 8	70,000	70,000	ศูนย์การเรียนรู้ ในเมือง มหาวิทยาลัย ราชภัฏหมู่บ้าน จอมบึง	1	1	50	50	2	2	สาขา ภาษาจีน
12.อบรมภาษาอังกฤษเพื่อ คุณภาพการศึกษาและการ ทำงาน	243,100	234,845	ห้างโรบินสัน สหกรณ์จังหวัด ราชบุรี อุตสาหกรรม จังหวัดราชบุรี ธนาคารกรุงไทย ห้างโรบินสัน โรงเรียนบ้านพุ ตะเคียน ต.แก้มอ้น อ.จอมบึง จ.ราชบุรี และ ห้องเรียนศูนย์ ภาษา มหาวิทยาลัย ราชภัฏหมู่บ้าน จอมบึง	4	22	174	174	55	24	สาขา ภาษาอังกฤษ ธุรกิจ



สถาบันวิจัยและพัฒนา มหาวิทยาลัยราชภัฏหมู่บ้านจอมบึง



แผนงบประมาณ/ผลผลิต งบรายจ่าย/โครงการ	งบประมาณ		ผลการดำเนินงาน							ผู้รับผิดชอบ
			สถานที่ ดำเนินการ	จำนวนครั้ง		คน		วัน		
	เป้า	ผล		เป้า	ผล	เป้า	ผล	เป้า	ผล	
13.อบรมเชิงปฏิบัติการ ความรู้กฎหมายใน ชีวิตประจำวันของ ประชาชน นักเรียน และ นักศึกษา	87,300	87,300	โรงเรียน ชุมชนวัด กลางวังเย็น ต.วังเย็น อ.บางแพ จ.ราชบุรี	2	2	140	140	2	2	สาขาวิชา นิติศาสตร์
14.อบรมเชิงปฏิบัติการ" ค่ายเยาวชนหัวใจรักความ ยุติธรรม"	67,400	67,400	โรงเรียน อนุบาลบาง แพ ต.บาง แพ อ.บาง แพ จ.ราชบุรี	1	1	50	50	2	2	สาขาวิชา นิติศาสตร์
15.เฮลโลอาเซียน	325,000	325,000	วัดถ้ำสิงโต ทอง จ.ราชบุรี องค์การ บริหารส่วน ตำบลดอน ตะโกแก้มอัน จ.ราชบุรี องค์การ บริหารส่วน ตำบลแก้มอัน จ.ราชบุรี เทศบาลหลัก เมืองราชบุรี จ.ราชบุรี	4	4	240	240	16	16	คณะ มนุษยศาสตร์ และ สังคมศาสตร์
รวมทั้งสิ้น (15 โครงการ)	1,562,600	1,554,345		24	41	1,099	1,089	101	68	
คณะวิทยาการจัดการ										
1. โครงการอบรมเชิง ปฏิบัติการการพัฒนา บทเรียนออนไลน์ด้วย MOODLE 2.X	109,600	109,600	ห้องปฏิบัติการ คอมพิวเตอร์ คณะ วิทยาการ จัดการ	1	1	35	35	3	3	สาขาวิชา คอมพิวเตอร์ ธุรกิจ
2.โครงการอบรมเชิง ปฏิบัติการ เรื่อง การ บริหารจัดการองค์กรให้มี ประสิทธิภาพ	131,500	131,500	ชุมชนบ้านนา ขุนแสน อ.สวนผึ้ง จ.ราชบุรี	1	1	50	90	2	2	สาขาวิชาการ จัดการทั่วไป



สถาบันวิจัยและพัฒนา มหาวิทยาลัยราชภัฏหมู่บ้านจอมบึง



แผนงบประมาณ/ผลผลิต งบรายจ่าย/โครงการ	งบประมาณ		ผลการดำเนินงาน							ผู้รับผิดชอบ
			สถานที่ ดำเนินการ	จำนวนครั้ง		คน		วัน		
	เป้า	ผล		เป้า	ผล	เป้า	ผล	เป้า	ผล	
3.โครงการพัฒนาผลิตภัณฑ์ เพื่อรองรับการท่องเที่ยว เชิงวัฒนธรรมไทยยวน บ้านนาขุนแสนอำเภอ สวนผึ้ง จังหวัดราชบุรี	131,530	131,530	ชุมชนบ้านนา ขุนแสน อ.สวนผึ้ง จ.ราชบุรี	1	2	30	30	2	2	สาขาวิชา การตลาด
4.โครงการพัฒนาแหล่ง ท่องเที่ยวเชิงวัฒนธรรมสู่ อาเซียนอย่างยั่งยืน	109,600	109,600	ชุมชนบ้านนา ขุนแสน อ.สวนผึ้ง จ.ราชบุรี	1	1	30	30	2	2	สาขาวิชาการ ท่องเที่ยว
5.โครงการพัฒนาศักยภาพ การสื่อสารข้อมูลชุมชน เพื่อส่งเสริมการท่องเที่ยว ของชุมชนบ้านนาขุนแสน	131,540	131,540	ห้องปฏิบัติการ นิเทศศาสตร์ และชุมชน บ้านนาขุน แสน อำเภอ สวนผึ้ง จังหวัดราชบุรี	1	1	35	35	2	1	สาขาวิชา นิเทศศาสตร์
6.โครงการอบรมเชิง ปฏิบัติการเรื่อง การ จัดทำบัญชีสำหรับกลุ่ม แม่บ้านที่ผลิตสินค้า	109,600	109,600	ตำบลบาง ไทรน้อย และ ตำบลเจ็ด เสมียน จังหวัดราชบุรี	1	1	30	30	2	2	สาขาวิชา บัญชี
7. โครงการอบรมเชิง ปฏิบัติการการพัฒนา ธุรกิจภูมิปัญญาชุมชน ตำบลเขาแร้ง อำเภอ เมือง จ.ราชบุรี	109,600	109,600	ชุมชนเขาแร้ง อำเภอเมือง จังหวัดราชบุรี	1	1	35	35	1	2	สาขา บริหารธุรกิจ มหาบัณฑิต
8.โครงการพัฒนาศักยภาพ ของบุคลากรในการใช้ เทคโนโลยีการสื่อสารที่ ทันสมัยเพื่อการ ประชาสัมพันธ์องค์กรใน องค์กรท้องถิ่นจังหวัด ราชบุรี	245,730	245,730	คณะ วิทยาการ จัดการ มหาวิทยาลัย ราชภัฏหมู่บ้าน จอมบึง	1	1	40	40	3	2	คณะ วิทยาการ จัดการ
9.โครงการราชภัฏหมู่บ้าน จอมบึงตามรอยพ่อสาน ต่อความพอเพียง "เรียนรู้ การพึ่งพาตนเองทางด้าน การเงิน"	64,000	64,000	คณะวิทยาการ จัดการ สถาบัน การเงิน จังหวัด เพชรบุรี จังหวัด ราชบุรี และ จังหวัดสมุทร สงคราม	1	1	30	30	2	1	คณะ วิทยาการ จัดการ



สถาบันวิจัยและพัฒนา มหาวิทยาลัยราชภัฏหมู่บ้านจอมบึง



แผนงบประมาณ/ผลผลิต งบรายจ่าย/โครงการ	งบประมาณ		ผลการดำเนินงาน							ผู้รับผิดชอบ
			สถานที่ ดำเนินการ	จำนวนครั้ง		คน		วัน		
	เป้า	ผล		เป้า	ผล	เป้า	ผล	เป้า	ผล	
รวมทั้งสิ้น (9 โครงการ)	1,142,700	1,142,700		9	10	315	355	19	17	
วิทยาลัยมวยไทยศึกษาและการแพทย์แผนไทย										
1. โครงการอบรมให้ความรู้แพทย์แผนไทยเพื่อสุขภาพกายและใจ	176,800	176,800	ศูนย์บริการสาธารณสุขเทศบาลเทศบาลเขาสูงอำเภอเมืองจังหวัดราชบุรี	1	1	50	50	2	1	สาขาวิชามวยไทยศึกษา
2. โครงการอบรมการออกกำลังกายด้วยศิลปะมวยไทยสำหรับครูผู้สอนมวยไทยในสถานศึกษา	66,300	66,300	มหาวิทยาลัยราชภัฏหมู่บ้านจอมบึง	2	2	50	50	30	30	สาขาวิชามวยไทยศึกษา
3. โครงการอบรมการส่งเสริมสุขภาพะเพื่อการปรับเปลี่ยนพฤติกรรมสุขภาพแก่ชุมชนในจังหวัดราชบุรี	132,600	132,600	ชุมชนในจังหวัดราชบุรี	6	2	600	180	6	5	สาขาวิชาสาธารณสุขชุมชน
4. ค่าความรู้สมุนไพรสู่ชุมชน	50,000	50,000	บ้านนาขุนแสน หมู่ 4 ตำบลสวนผึ้ง อำเภอสวนผึ้ง จังหวัดราชบุรี	1	1	80	63	2	1	สาขาวิชาแพทย์แผนไทย
5. โครงการอบรมเชิงปฏิบัติการเพื่อส่งเสริมอนุรักษ์และเผยแพร่มวยไทยสู่สากล	200,000	200,000	ณ เวทีมวยมาตรฐาน อาคารสถาบันวิชาการและวิจัยภูมิปัญญาไทย ศูนย์การเรียนรู้ในเมืองต.ดอนตะโก อ.เมือง จ.ราชบุรี	6	1	300	150	10	1	สาขาวิชามวยไทยศึกษา



สถาบันวิจัยและพัฒนา มหาวิทยาลัยราชภัฏหมู่บ้านจอมบึง



แผนงบประมาณ/ผลผลิต งบรายจ่าย/โครงการ	งบประมาณ		ผลการดำเนินงาน							ผู้รับผิดชอบ
			สถานที่ ดำเนินการ	จำนวนครั้ง		คน		วัน		
	เป้า	ผล		เป้า	ผล	เป้า	ผล	เป้า	ผล	
6. โครงการอบรมครูผู้สอน มวยไทยในสถานศึกษา	75,000	75,000	อาคาร สถาบัน วิชาการและ วิจัยภูมิ ปัญญาไทย ศูนย์การ เรียนรู้ใน เมือง	1	1	50	100	3	3	สาขาวิชา มวยไทย ศึกษา
รวมทั้งสิ้น (6 โครงการ)	700,700	700,700		17	8	1,130	593	53	41	
บัณฑิตวิทยาลัย										
1. โครงการอบรมเชิง ปฏิบัติการเรื่อง การพัฒนา ศักยภาพการวิจัยสู่ท้องถิ่น	175,000	175,000	ณ ห้องปฏิบัติ การคอมพิวเตอร์ อาคารศูนย์ภาษา และศูนย์ คอมพิวเตอร์ ชั้น 2	1	2	30	70	2	4	บัณฑิต วิทยาลัย
2. โครงการพัฒนาสมรรถนะ บุคลากรทางการศึกษาใน การผลิตสื่อการเรียนการ สอนอิเล็กทรอนิกส์	150,000	150,000	ณ ห้องประชุม ราชพฤกษ์ มหาวิทยาลัย ราชภัฏหมู่บ้าน จอมบึง	1	1	30	100	2	2	บัณฑิต วิทยาลัย
รวมทั้งสิ้น (2 โครงการ)	325,000	325,000		2	3	60	170	4	6	
สำนักวิทยบริการและเทคโนโลยีสารสนเทศ										
1. พัฒนาความรู้ด้าน คอมพิวเตอร์สำหรับครู โรงเรียนราชประชานุ เคราะห์ เพชรบุรี	54,560	54,560	โรงเรียนราช ประชานุเคราะห์ เพชรบุรี	1	1	40	40	3	2	ผู้อำนวยการ สำนักวิทย บริการและ เทคโนโลยี สารสนเทศ
2. การพัฒนา สื่อคอมพิวเตอร์ช่วยสอน เพื่อการจัดการเรียนรู้ใน ศตวรรษที่ 21	125,440	125,440	มหาวิทยาลัย ราชภัฏหมู่บ้าน จอมบึง	2	2	40	40	4	4	ผู้อำนวยการ สำนักวิทย บริการและ เทคโนโลยี สารสนเทศ
3. พัฒนาโรงเรียนใน โครงการพระราชดำริฯ	145,000	145,000	โรงเรียนบ้าน ตะโกกลาง โรงเรียนโป่ง กระทิงบน โรงเรียน รุจิรพัฒน์	5	5	22	150	3	10	รอง ผู้อำนวยการ สำนักวิทย บริการและ เทคโนโลยี สารสนเทศ



สถาบันวิจัยและพัฒนา มหาวิทยาลัยราชภัฏหมู่บ้านจอมบึง



แผนงบประมาณ/ผลผลิต งบรายจ่าย/โครงการ	งบประมาณ		ผลการดำเนินงาน							ผู้รับผิดชอบ
			สถานที่ ดำเนินการ	จำนวนครั้ง		คน		วัน		
	เป้า	ผล		เป้า	ผล	เป้า	ผล	เป้า	ผล	
			โรงเรียน ตชด. บ้านถ้ำหิน โรงเรียน ตชด. ตะโกปิดทอง							
รวมทั้งสิ้น (3 โครงการ)	325,000	325,000		8	8	102	230	10	16	
สำนักศิลปะและวัฒนธรรม										
1.โครงการอนุรักษ์และสืบสาน มรดกทางภูมิปัญญาของ 8 ชาติพันธุ์ในจังหวัดราชบุรี (ครั้งที่ 2)	250,000	250,000	มูลนิธิสาธารณ กุศลสถานแม่จัน เซียงตัว อ.โพธาราม ศูนย์การเรียนรู้ ในเมือง มรรมจ. หมู่บ้านจอมบึง เทศบาลเมือง บ้านโป่ง อ.บ้านโป่ง โรงเรียนชุมชน วัดรางบัว ต.รางบัว อ.จอมบึง จีปาละภัณฑ สถานบ้านคูบัว ต.คูบัว อ.เมือง จ.ราชบุรี วัดนาหนอง ต.ดอนแร่ อ.เมือง จ.ราชบุรี	2	6	150	369	2	6	สำนักศิลปะ และ วัฒนธรรม
2.โครงการเผยแพร่ ศิลปวัฒนธรรมและภูมิ ปัญญาท้องถิ่น	75,000	75,000	วัดวาปี สุทธาวาส อ.จอมบึง	1	1	80	237	1	2	สำนักศิลปะ และ วัฒนธรรม
รวมทั้งสิ้น (2 โครงการ)	325,000	325,000		3	7	230	606	3	8	



สถาบันวิจัยและพัฒนา มหาวิทยาลัยราชภัฏหมู่บ้านจอมบึง



แผนงบประมาณ/ผลผลิต งบรายจ่าย/โครงการ	งบประมาณ		ผลการดำเนินงาน							ผู้รับผิดชอบ
			สถานที่ ดำเนินการ	จำนวนครั้ง		คน		วัน		
	เป้า	ผล		เป้า	ผล	เป้า	ผล	เป้า	ผล	
สถาบันวิจัยและพัฒนา										
1. โครงการพัฒนาหมู่บ้าน นาขุนแสนเพื่อเป็นแหล่ง ท่องเที่ยวเชิงวัฒนธรรม	192,000	192,000	บ้านไร่ พรสวรรค์ อำเภอสวนผึ้ง จังหวัดราชบุรี ชุมชนบ้านนา ขุนแสน อำเภอสวนผึ้ง จังหวัดราชบุรี	2	1	100	120	2	1	สถาบันวิจัย และพัฒนา
2. โครงการฝึกอบรม ภาษาอังกฤษเพื่อการ สื่อสารสำหรับตำรวจ	144,000	144,000	ห้องประชุมสุ พจน์ มิ เถาว์ลัย มหาวิทยาลัย ราชภัฏ หมู่บ้าน จอมบึง	2	1	80	95	3	3	สถาบันวิจัย และพัฒนา
3. โครงการฝึกอบรมภาษา พม่าเพื่อการสื่อสาร สำหรับตำรวจ	144,000	144,000	ห้องประชุม สุพจน์ มิเถาว์ลัย มหาวิทยาลัย ราชภัฏ หมู่บ้าน จอมบึง	2	1	80	95	3	3	สถาบันวิจัย และพัฒนา
4. โครงการสนับสนุนการจัด การศึกษาโรงเรียนตำรวจ ตระเวนชายแดนบ้านถ้ำหิน และตะโกปิดทอง	20,000	20,000	มหาวิทยาลัย ราชภัฏ พระนคร	1	1	20	20	5	5	สถาบันวิจัย และพัฒนา
5. โครงการอบรมให้ ความรู้ครูสู่อาเซียน	50,000	50,000	ร.ร.ตชด.บ้าน ถ้ำหินและ ตะโกปิดทอง	1	1	20	28	3	1	สถาบันวิจัย และพัฒนา
6. โครงการอบรม ภาษาอังกฤษสำหรับ อาเซียนของนักเรียนช่วง ชั้นที่ 1	114,000	114,000	ร.ร.ตชด.บ้าน ถ้ำหินและ ตะโกปิดทอง	4	2	106	144	8	10	สถาบันวิจัย และพัฒนา
7. โครงการอบรม ภาษาอังกฤษสำหรับ อาเซียนของนักเรียนช่วง ชั้นที่ 2	77,300	77,300	ร.ร.ตชด.บ้าน ถ้ำหินและ ตะโกปิดทอง	2	2	60	60	6	6	สถาบันวิจัย และพัฒนา
รวมทั้งสิ้น (7 โครงการ)	741,300	741,300		14	9	466	562	30	29	
รวม 75 โครงการ	8,800,000	8,608,626		146	141	6,802	8,211	346	319	



สถาบันวิจัยและพัฒนา มหาวิทยาลัยราชภัฏหมู่บ้านจอมบึง

ภาพประกอบโครงการอบรมเชิงปฏิบัติการ
 เรื่อง การพัฒนาทักษะภาษาอังกฤษเพื่อการสื่อสารสำหรับตำรวจ
 วันที่ 16-18 กุมภาพันธ์ 2558
 ณ ห้องประชุมสุพจน์ มิเถาวัลย์ ชั้น 2 อาคารอำนวยการ มหาวิทยาลัยราชภัฏหมู่บ้านจอมบึง





สถาบันวิจัยและพัฒนา มหาวิทยาลัยราชภัฏหมู่บ้านจอมบึง

ภาพประกอบโครงการอบรมเชิงปฏิบัติการ
เรื่อง การพัฒนาทักษะภาษาพม่าเพื่อการสื่อสารสำหรับตำรวจ
วันที่ 23-25 กุมภาพันธ์ 2558
ณ ห้องประชุมสุพจน์ มิเถาวัลย์ ชั้น 2 อาคารอำนวยการ มหาวิทยาลัยราชภัฏหมู่บ้านจอมบึง





สถาบันวิจัยและพัฒนา มหาวิทยาลัยราชภัฏหมู่บ้านจอมบึง

ภาพประกอบโครงการอบรมเชิงปฏิบัติการ
เรื่อง ภาษาอังกฤษสำหรับอาเซียนของนักเรียนช่วงชั้นที่ 1
วันที่ 16-20 กุมภาพันธ์ พ.ศ. 2558
ณ โรงเรียนตำรวจตระเวนชายแดนบ้านถ้ำหิน



วันที่ 16-20 กุมภาพันธ์ พ.ศ. 2558
ณ โรงเรียนตำรวจตระเวนชายแดนตะโกปิดทอง





สถาบันวิจัยและพัฒนา มหาวิทยาลัยราชภัฏหมู่บ้านจอมบึง

ภาพประกอบโครงการการแลกเปลี่ยนเรียนรู้ด้านการผลิตบัณฑิตและการวิจัย
เรื่อง ภาษาอังกฤษสำหรับอาเซียนของนักเรียนช่วงชั้นที่ 2
วันที่ 9-11 มีนาคม พ.ศ. 2558
ณ โรงเรียนตำรวจตระเวนชายแดนบ้านถ้ำหิน



วันที่ 16-18 มีนาคม พ.ศ. 2558
ณ โรงเรียนตำรวจตระเวนชายแดนตะโกปิดทอง





สถาบันวิจัยและพัฒนา มหาวิทยาลัยราชภัฏหมู่บ้านจอมบึง

ภาพประกอบโครงการอบรม

เรื่อง การวิจัยเชิงคุณภาพ วันที่ 9-10 เมษายน พ.ศ. 2558
ณ ห้องประชุมราชพฤกษ์ มหาวิทยาลัยราชภัฏหมู่บ้านจอมบึง



ภาพประกอบโครงการ

การจัดนิทรรศการ เรื่อง ผ้าทอกะเหรี่ยงราชบุรี : ภูมิปัญญากับการนำไปใช้ประโยชน์
ในการประชุมวิชาการระดับชาติและนานาชาติ “ราชภัฏวิจัย ครั้งที่ 3”
วันที่ 20-22 พฤษภาคม 2558 ณ มหาวิทยาลัยราชภัฏนครศรีธรรมราช จังหวัดนครศรีธรรมราช





สถาบันวิจัยและพัฒนา มหาวิทยาลัยราชภัฏหมู่บ้านจอมบึง

ภาพประกอบโครงการอบรมเชิงปฏิบัติการ

การพัฒนาข้อเสนอโครงการวิจัยในโครงการ 1 อาจารย์ 1 งานวิจัย ประจำปีงบประมาณ พ.ศ. 2558
วันที่ 30 มิถุนายน 2558 ณ ห้องประชุมราชพฤกษ์ มหาวิทยาลัยราชภัฏหมู่บ้านจอมบึง



ภาพประกอบโครงการอบรมเชิงปฏิบัติการ

เรื่อง อาเซียนศึกษาด้านศิลปะและวัฒนธรรม วันที่ 15-17 กรกฎาคม 2558
ณ โรงเรียนตำรวจตระเวนชายแดนบ้านถ้ำหิน





สถาบันวิจัยและพัฒนา มหาวิทยาลัยราชภัฏหมู่บ้านจอมบึง

ภาพประกอบโครงการแข่งขันความรู้
เรื่อง เทคนิคการเก็บรวบรวมข้อมูลในการวิจัยเชิงคุณภาพ
วันที่ 21 กรกฎาคม 2558

ณ ห้องประชุมย่อยชั้น 3 อาคารอำนวยการ (อาคาร 14) มหาวิทยาลัยราชภัฏหมู่บ้านจอมบึง





สถาบันวิจัยและพัฒนา มหาวิทยาลัยราชภัฏหมู่บ้านจอมบึง

ภาพประกอบโครงการความร่วมมือจัดนิทรรศการแสดงผลงานวิจัย
กับสำนักงานคณะกรรมการวิจัยแห่งชาติ
“มหกรรมวิจัยแห่งชาติ 2558 (Thailand Research Expo 2015)
วันที่ 16-20 สิงหาคม 2558
ณ โรงแรมเซนทาราแกรนด์ บางกอกคอนเวนชันเซ็นเตอร์ เซ็นทรัลเวิลด์ กรุงเทพมหานคร

