



บทสรุปผู้บริหาร

ผลการดำเนินงานประจำปีงบประมาณ พ.ศ. 2557

สถาบันวิจัยและพัฒนาได้กำหนดวิสัยทัศน์ไว้ว่า “มุ่งพัฒนาระบบบริหารจัดการงานวิจัย งานสร้างสรรค์และงานบริการวิชาการสู่สังคม เพื่อผลิตผลงานวิจัยที่มีคุณภาพและเตรียมความพร้อมเพื่อเข้าสู่ประชาคมอาเซียน” และเพื่อตอบสนองวิสัยทัศน์ดังกล่าว สถาบันวิจัยและพัฒนาได้ดำเนินการภายในปีงบประมาณ พ.ศ. 2557 ในภาพรวมโดยสรุป ดังนี้

1. มีผลงานวิจัย จำนวน 45 เรื่อง ได้รับทุนอุดหนุนการวิจัย จำนวน 12,304,400 บาท (สิบสอง ล้านสามแสนสี่พันสี่ร้อยบาท) แบ่งตามประเภทของแหล่งทุน ดังนี้

1.1 เงินงบประมาณแผ่นดินผ่านการพิจารณาโครงการวิจัยจาก วช. จำนวน 9 เรื่อง จำนวนเงินทุน 7,512,400 บาท (เจ็ดล้านห้าแสนหนึ่งหมื่นสองพันสี่ร้อยบาทถ้วน)

1.2 สำนักงานคณะกรรมการการอุดมศึกษา จำนวน 10 เรื่อง จำนวนเงินทุน 3,994,000 บาท (สามล้านเก้าแสนเก้าหมื่นสี่พันบาทถ้วน) (สำหรับทำวิจัย 2 ชุดโครงการ (4 โครงการย่อย) และ 6 โครงการเดี่ยว)

1.3 เงินรายได้ของมหาวิทยาลัย จำนวน 26 เรื่อง จำนวนเงินทุน 828,000 บาท (แปดแสนสองหมื่นแปดพันบาทถ้วน)

2. มีผลงานการตีพิมพ์เผยแพร่ผลงานวิจัยหรืองานสร้างสรรค์ในระดับชาติและนานาชาติ จำนวน 85 เรื่อง แบ่งออกตามระดับและประเภทของการตีพิมพ์เผยแพร่ ดังนี้

2.1 นำเสนอผลงานในเวทีประชุมวิชาการระดับชาติ จำนวน 62 เรื่อง

2.2 นำเสนอผลงานในเวทีประชุมวิชาการระดับนานาชาติ จำนวน 7 เรื่อง

2.3 ตีพิมพ์บทความลงวารสารระดับชาติ จำนวน 2 เรื่อง

2.4 ตีพิมพ์บทความลงวารสารระดับนานาชาติ จำนวน 14 เรื่อง

3. มีผลงานการนำผลการวิจัยไปใช้ประโยชน์ของหน่วยงานต่าง ๆ จำนวน 59 เรื่อง

4. มีการจัดทำโครงการบริการวิชาการสู่สังคม จำนวน 76 โครงการ

5. มีผลงานการจัดกิจกรรมส่งเสริมศักยภาพในการทำวิจัย จำนวน 6 กิจกรรม ดังนี้

5.1 กิจกรรมฝึกอบรมเพื่อเพิ่มความรู้ด้านการวิจัย จำนวน 1 กิจกรรม ได้แก่ การออกแบบและการปฏิบัติการวิจัยแบบผสมผสาน (Designing and Conducting Mixed Methods Research)

5.2 กิจกรรมการจัดการความรู้ด้านการวิจัย จำนวน 1 กิจกรรม ได้แก่ การแลกเปลี่ยนเรียนรู้ด้านการผลิตบัณฑิตและการวิจัย เรื่อง รูปแบบการสอนเพื่อพัฒนานักศึกษาตามอัตลักษณ์ “ใฝ่ดี ใฝ่รู้ สู้งาน” การตีพิมพ์เผยแพร่ผลงานวิจัย



5.3 โครงการสนับสนุนทุนอุดหนุนการวิจัย 1 อาจารย์ 1 งานวิจัย

5.4 โครงการส่งเสริมการตีพิมพ์เผยแพร่ผลงานวิจัยหรืองานสร้างสรรค์

6. มีผลงานการจัดกิจกรรมให้บริการวิชาการสู่สังคม จำนวนทั้งสิ้น 76 โครงการ ซึ่งดำเนินการจัดทำโครงการบริการวิชาการโดยคณาจารย์สังกัด 4 คณะ 1 วิทยาลัย 1 บัณฑิตวิทยาลัย และ 3 หน่วยงานสนับสนุน

จากผลการดำเนินการดังกล่าวทั้ง 6 ด้านนั้น ได้ดำเนินการไปตามพันธกิจของสถาบันวิจัยและพัฒนา โดยผลการดำเนินการทั้งหมดในปีงบประมาณ 2557 นี้ จะเป็นบทสรุปสำหรับผู้บริหารสถาบันวิจัยและพัฒนา โดยนำผลการดำเนินงานมาใช้เป็นข้อมูลสารสนเทศสำหรับการบริหารจัดการและดำเนินการในปีงบประมาณ พ.ศ. 2557 ต่อไป



แนะนำสถาบันวิจัยและพัฒนา

การจัดตั้งหน่วยงานที่ทำหน้าที่ในการส่งเสริมการดำเนินการวิจัยและบริการวิชาการของมหาวิทยาลัยราชภัฏหมู่บ้านจอมบึง จัดตั้งขึ้นตั้งแต่มหาวิทยาลัยราชภัฏหมู่บ้านจอมบึงยังมีฐานะเป็นวิทยาลัยครู เปิดสอนระดับประกาศนียบัตรวิชาชีพการศึกษาระดับสูง โดยเรียกหน่วยงานนี้ว่า “ศูนย์วิจัยและบริการวิชาการ”

ต่อมาเมื่อวันที่ 25 มกราคม พ.ศ. 2538 วิทยาลัยครูหมู่บ้านจอมบึง เปลี่ยนสถานะเป็นสถาบันราชภัฏหมู่บ้านจอมบึง ได้มีการแบ่งส่วนราชการใหม่ โดย “ศูนย์วิจัยและบริการวิชาการ” แบ่งออกเป็น 2 หน่วยงานย่อย ได้แก่

1. สำนักวิจัย มีหน้าที่ประสานและสนับสนุนงานด้านการวิจัย

2. สำนักฝึกอบรมและบริการวิชาการ มีหน้าที่ ประสานและดำเนินงานด้านการฝึกอบรมและการบริการวิชาการแก่สังคม

พ.ศ. 2542 กระทรวงศึกษาธิการได้มีการประกาศ เรื่อง การเปลี่ยนการแบ่งส่วนราชการภายในสถาบันราชภัฏหมู่บ้านจอมบึง โดยรวม “สำนักวิจัย” กับ “สำนักฝึกอบรมและบริการวิชาการ” เข้าด้วยกันอีกครั้ง เป็นหน่วยงานที่มีชื่อว่า “สำนักวิจัยและบริการวิชาการ” โดยยังคงหน้าที่หลักตามเดิม

วันที่ 15 กันยายน พ.ศ. 2548 สถาบันราชภัฏทุกแห่งได้รับการเปลี่ยนฐานะเป็น “มหาวิทยาลัยราชภัฏ” และให้มีการจัดโครงสร้างการบริหารงานภายในใหม่อีกครั้ง ในส่วนของมหาวิทยาลัยราชภัฏหมู่บ้านจอมบึง ได้กำหนดให้มีหน่วยงานภายใน ประกอบด้วย 4 คณะ และ 5 สำนักงาน คือ คณะครุศาสตร์ คณะวิทยาศาสตร์และเทคโนโลยี คณะมนุษยศาสตร์และสังคมศาสตร์ คณะวิทยาการจัดการ สำนักงานอธิการบดี สำนักศิลปะและวัฒนธรรม สำนักส่งเสริมวิชาการและงานทะเบียน สำนักวิทยบริการและเทคโนโลยีสารสนเทศ และสถาบันวิจัยและพัฒนา

สถาบันวิจัยและพัฒนา จึงเป็นหน่วยงานหลัก 1 ใน 9 หน่วยงานของมหาวิทยาลัยราชภัฏหมู่บ้านจอมบึง โดยยังคงทำหน้าที่และภารกิจหลักด้านการประสานและสนับสนุนงานวิจัย และการให้บริการวิชาการแก่สังคมของมหาวิทยาลัย ดังที่เคยปฏิบัติมา

วันที่ 4 พฤษภาคม พ.ศ. 2552 มหาวิทยาลัยราชภัฏหมู่บ้านจอมบึงได้มีการปรับเปลี่ยนโครงสร้างการบริหารและกำหนดหน้าที่ให้สถาบันวิจัยและพัฒนา มีหน้าที่และภารกิจหลัก ในการประสานและสนับสนุนการดำเนินการด้านการวิจัยและสร้างสรรค์นวัตกรรม และให้บริการวิชาการทางด้านการวิจัยและนวัตกรรมแก่สังคมเพื่อให้เป็นไปตามเป้าหมายนโยบายและยุทธศาสตร์ของมหาวิทยาลัยราชภัฏหมู่บ้านจอมบึง



สถาบันวิจัยและพัฒนา มหาวิทยาลัยราชภัฏหมู่บ้านจอมบึง

ปรัชญา

สร้างสรรค์งานวิจัย พร้อมให้บริการวิชาการ สร้างรากฐานให้ท้องถิ่น

วิสัยทัศน์

มุ่งพัฒนาระบบบริหารจัดการงานวิจัย งานสร้างสรรค์ และงานบริการทางวิชาการสู่สังคม เพื่อผลิตผลที่มีคุณภาพ และเตรียมความพร้อมเข้าสู่ประชาคมอาเซียน

พันธกิจ

พันธกิจด้านการวิจัย

1. พัฒนาระบบบริหารจัดการงานวิจัยและงานสร้างสรรค์ให้มีประสิทธิผลและประสิทธิภาพ
2. เสริมสร้างและพัฒนานักวิจัยทั้งเชิงปริมาณและเชิงคุณภาพ
3. สร้างเครือข่ายภาคการวิจัยเพื่อพัฒนาท้องถิ่น
4. สนับสนุนการวิจัยตามยุทธศาสตร์การวิจัยแห่งชาติ เพื่อรองรับการเตรียมความพร้อมในการเข้าสู่ประชาคมอาเซียน สนองความต้องการของท้องถิ่น และยุทธศาสตร์ของมหาวิทยาลัย
5. ส่งเสริมการวิจัยเชิงปฏิบัติการแบบมีส่วนร่วม เพื่อสร้างความเข้มแข็งให้กับท้องถิ่นอย่างยั่งยืน
6. ส่งเสริมการบูรณาการระหว่างการเรียนรู้การสอน การวิจัย และการบริการวิชาการ
7. ส่งเสริมการนำผลการวิจัยไปใช้ประโยชน์อย่างเป็นรูปธรรม

พันธกิจด้านการบริการวิชาการ

1. พัฒนาระบบบริหารจัดการในงานบริการทางวิชาการแก่สังคมให้มีประสิทธิผลและประสิทธิภาพ
2. เสริมสร้างเครือข่ายความร่วมมือการบริการทางวิชาการเพื่อประโยชน์ต่อสังคม และความเข้มแข็งของชุมชน
3. ส่งเสริมการบูรณาการระหว่างบริการทางวิชาการกับการจัดการเรียนการสอนและการวิจัย

วัตถุประสงค์

1. เพื่อส่งเสริมและสนับสนุนการพัฒนาศักยภาพนักวิจัยให้สามารถทำงานวิจัยได้อย่างมีคุณภาพเพื่อตอบสนองความต้องการของสังคมและรองรับการเข้าสู่ประชาคมอาเซียน
2. เพื่อให้บริการด้านการวิจัย งานสร้างสรรค์ และการบริการทางวิชาการตามความต้องการของกลุ่มเป้าหมาย
3. เพื่อพัฒนาระบบสารสนเทศ ฐานข้อมูล และการจัดการความรู้ด้านการวิจัย งานสร้างสรรค์ และการบริการทางวิชาการ



4. เพื่อสร้างเครือข่ายความร่วมมือทางการวิจัย งานสร้างสรรค์ และการบริการทางวิชาการเพื่อพัฒนาท้องถิ่น

ค่านิยมหลักองค์กร

ร่วมคิด ร่วมทำ สร้างสรรค์สังคม

ร่วมคิด : ร่วมแสดงความคิดเห็นเพื่อนำสู่ความสำเร็จ

ร่วมทำ : ร่วมกันทำหน้าที่เพื่อขับเคลื่อนภารกิจไปสู่เป้าหมาย

สร้างสรรค์สังคม : ผลการวิจัยสามารถนำไปใช้ประโยชน์ได้อย่างเป็นรูปธรรม



ยุทธศาสตร์สถาบันวิจัยและพัฒนา

ประเด็นยุทธศาสตร์

วิจัย บริการวิชาการ เพื่อสร้างคุณค่าและพัฒนาผลผลิตสู่สังคม

เป้าประสงค์เชิงยุทธศาสตร์

1. มหาวิทยาลัยเป็นสถาบันการวิจัยเพื่อรับใช้ท้องถิ่น เป็นแหล่งให้บริการทางวิชาการด้านการวิจัยที่สอดคล้องกับความต้องการของท้องถิ่นและประเทศ เป็นศูนย์กลางของการพัฒนาศักยภาพของประชาชนในท้องถิ่นโดยใช้กระบวนการวิจัยเป็นเครื่องมือให้พึ่งพาตนเองได้
2. คณาจารย์ นักศึกษามีแรงจูงใจเพื่อผลิตผลงานวิจัยที่มีคุณค่าสู่สังคม
3. ผลงานวิจัยของมหาวิทยาลัยมีคุณภาพ สามารถตอบสนองความต้องการของท้องถิ่น สังคม ประเทศ
4. ผลงานวิจัยของมหาวิทยาลัยได้รับการยอมรับ โดยสามารถตีพิมพ์ในวารสารระดับชาติและนานาชาติได้
5. มหาวิทยาลัยมีผลงานวิจัย ผลงานสร้างสรรค์และนวัตกรรมซึ่งนำไปสู่การจดทะเบียนทรัพย์สินทางปัญญา
6. มหาวิทยาลัยสามารถให้บริการทางวิชาการ โดยสร้างเครือข่ายความร่วมมือจากทุกภาคส่วนเพื่อบริการวิชาการสู่ชุมชนและท้องถิ่น
7. มหาวิทยาลัยเป็นศูนย์กลางการพัฒนาทรัพยากรมนุษย์

ตัวชี้วัดและค่าเป้าหมาย

ตัวชี้วัด	เป้าหมาย ณ ปีงบประมาณ/ปีการศึกษา			
	2554	2555	2556	2557
1. ระบบและกลไกการพัฒนางานวิจัยหรืองานสร้างสรรค์ (ตบช.4.1/สกอ.7 ข้อ + เพิ่มเติม ข้อ 8 ได้ 5 คะแนน)	6 ข้อ	7 ข้อ + เพิ่มเติม ข้อ 8	7 ข้อ + เพิ่มเติม ข้อ 8	7 ข้อ + เพิ่มเติม ข้อ 8
2. ระบบและกลไกการจัดการความรู้จากงานวิจัยหรืองานสร้างสรรค์ (ตบช.4.2/สกอ.5 ข้อ ได้ 5 คะแนน)	4 ข้อ	5 ข้อ	5 ข้อ	5 ข้อ
3. เงินสนับสนุนงานวิจัยหรืองานสร้างสรรค์ต่ออาจารย์ประจำและนักวิจัย (ตบช.4.3/สกอ. กลุ่มวิทย์และเทคโนโลยี คนละ 60,000 บาท ขึ้นไปได้ 5 คะแนน กลุ่มวิทย์)	4.5 คะแนน	5 คะแนน	5 คะแนน	5 คะแนน



สถาบันวิจัยและพัฒนา มหาวิทยาลัยราชภัฏหมู่บ้านจอมบึง



ตัวชี้วัด	เป้าหมาย ณ ปีงบประมาณ/ปีการศึกษา			
	2554	2555	2556	2557
สุขภาพ คนละ 50,000 บาทขึ้นไป ได้ 5 คะแนน และ กลุ่มมนุษยและสังคมฯ คนละ 25,000 บาทขึ้นไป ได้ 5 คะแนน)				
4. จำนวนผลงานวิจัยหรืองานสร้างสรรค์ที่ได้รับการ จดทะเบียนสิทธิบัตรหรืออนุสิทธิบัตร	1 ชิ้น	1 ชิ้น	1 ชิ้น	1 ชิ้น
5. งานวิจัยหรืองานสร้างสรรค์ที่ได้รับการตีพิมพ์หรือ เผยแพร่ (ตชว.4.2.1/ก.พ.ร. ตบช.5/สมศ.รอบสาม อาจารย์กลุ่มวิทย์และเทคโนโลยี/กลุ่มวิทย์สุขภาพ เฉลี่ย ท่านละ 0.20 งานขึ้นไปได้ 5 คะแนน และกลุ่มมนุษย และสังคมฯ เฉลี่ยท่านละ 0.10 งานขึ้นไปได้ คะแนน)	2.5 คะแนน	3.0 คะแนน	3.5 คะแนน	3.5 คะแนน
6. งานวิจัยและงานสร้างสรรค์ที่นำไปใช้ประโยชน์ (ตชว.4.2.2/ก.พ.ร. ตบช.6/สมศ.รอบสาม อาจารย์ทุก กลุ่มวิชา ท่านละ 0.20 งานขึ้นไปได้ 5 คะแนน)	3.5 คะแนน	4 คะแนน	4.5 คะแนน	4.5 คะแนน
7. ผลงานวิชาการที่ได้รับรองคุณภาพ (ตบช.7/สมศ. รอบสาม อาจารย์ทุกกลุ่มวิชาท่านละ 10 ผลงานขึ้นไป ได้ 5 คะแนน	1.0 คะแนน	2.0 คะแนน	3.0 คะแนน	4.0 คะแนน
9. จำนวนโครงการวิจัย (งปม.)	7 โครงการ	11 โครงการ	12 โครงการ	12 โครงการ
10. จำนวนผลงานวิจัยเป็นไปตามมาตรฐานที่กำหนด (งปม.)	7 โครงการ	11 โครงการ	12 โครงการ	12 โครงการ
11. จำนวนโครงการวิจัยที่แล้วเสร็จภายในระยะเวลา 12 เดือน (งปม.)	ร้อยละ 75	ร้อยละ 80	ร้อยละ 85	ร้อยละ 85
12. ค่าใช้จ่ายงานวิจัย (งปม.)	5.8897 ล้านบาท	5.8897 ล้านบาท	7.5000 ล้านบาท	7.5000 ล้านบาท

กลยุทธ์ด้านการวิจัยและการบริการทางวิชาการ



สถาบันวิจัยและพัฒนา มหาวิทยาลัยราชภัฏหมู่บ้านจอมบึง

กลยุทธ์ที่ 1 พัฒนาระบบบริหารจัดการงานวิจัย งานสร้างสรรค์นวัตกรรม และงานบริการวิชาการ

- 1.1 สร้าง แก่ไข ปรับปรุงกฎ ระเบียบ ข้อบังคับที่เป็นกลไกสนับสนุนและเอื้อต่อการดำเนินการวิจัย งานสร้างสรรค์ และงานบริหารวิชาการ
- 1.2 สร้างและพัฒนาระบบฐานข้อมูลเพื่อสนับสนุนการดำเนินการ
- 1.3 ส่งเสริมและเสริมสร้างให้เกิดบรรยากาศทางการวิจัย
- 1.4 จัดการองค์ความรู้และข้อมูลข่าวสารในรูปอิเล็กทรอนิกส์บนเว็บไซต์ของสถาบันวิจัยและ พัฒนาอย่างต่อเนื่อง
- 1.5 พัฒนาระบบบริหารจัดการคุณภาพงานวิจัยและงานบริการวิชาการอย่างครบวงจร
- 1.6 ส่งเสริม สนับสนุนการตีพิมพ์ เผยแพร่ผลงานวิจัยในระดับชาติและนานาชาติ
- 1.7 สร้างระบบประชาสัมพันธ์และเผยแพร่งานวิจัย นวัตกรรม และงานบริการวิชาการสู่ สาธารณะ
- 1.8 ส่งเสริม สนับสนุนให้มีการจดลิขสิทธิ์ อนุสิทธิบัตร สิทธิบัตร การซื้อขายทรัพย์สินทางปัญญา อันเกิดจากงานวิจัยของมหาวิทยาลัย

กลยุทธ์ที่ 2 เสริมสร้างและพัฒนานักวิจัยทั้งปริมาณและคุณภาพเพื่อสร้างผลิตผลงานวิจัยที่มีคุณค่าสู่ สังคม

- 2.1 ฝึกอบรมและพัฒนาความรู้และทักษะที่เกี่ยวข้องกับการวิจัย ให้แก่บุคลากรทางการวิจัย อย่างต่อเนื่อง และจัดระบบนักวิจัยพี่เลี้ยงที่สามารถให้คำปรึกษาอย่างใกล้ชิด
- 2.2 กำหนดภาระงานการทำวิจัยทดแทนภาระงานสอน เพื่อส่งเสริมให้คณาจารย์ทำผลงานวิจัย มากขึ้น
- 2.3 ส่งเสริมให้มีการแลกเปลี่ยนเรียนรู้ในการทำวิจัย มีผู้รับผิดชอบในลักษณะเป็นคณะบุคคลและ เปิดโอกาสให้นักวิจัยใหม่เข้ามามีส่วนร่วม
- 2.4 ส่งเสริมการสร้างเอกลักษณ์และความเชี่ยวชาญเฉพาะด้านการวิจัยของบุคลากรทางการวิจัย ทุกคณะ
- 2.5 จัดทำแผนส่งเสริมและพัฒนานักวิจัยเป็นรายบุคคล
- 2.6 สร้างระบบการพัฒนานักวิจัย ได้แก่ ระบบพี่เลี้ยงโดยจัดให้นักวิจัยรุ่นใหม่ได้ทำงานวิจัยร่วมกับ นักวิจัยอาวุโส เพื่อถ่ายทอดประสบการณ์ ความรู้ และนำไปใช้ปฏิบัติ
- 2.7 จัดหาเงินทุนสนับสนุนการวิจัยสำหรับอาจารย์ นักวิจัย และนักศึกษา จากแหล่งเงินทุนต่าง ๆ ทั้งภายในและภายนอกสถาบัน
- 2.8 สร้างแรงจูงใจ เชิดชูเกียรตินักวิจัยที่สร้างชื่อเสียงให้มหาวิทยาลัย จัดการประกวดผลงานวิจัย วิทยานิพนธ์ รางวัลผลงานวิจัยดีเด่น



สถาบันวิจัยและพัฒนา มหาวิทยาลัยราชภัฏหมู่บ้านจอมบึง

- 2.9 จัดเวทีนำเสนอผลงานวิจัยและงานสร้างสรรค์นวัตกรรมระดับชาติ และระดับนานาชาติ
- 2.10 พัฒนาหัวหน้าชุดโครงการวิจัยให้มีศักยภาพในการบริหารงานชุดโครงการ
- 2.11 ส่งเสริมการวิจัยเป็นทีมและการทำวิจัยร่วมกับสถาบันที่มีชื่อเสียงทั้งในและต่างประเทศ

กลยุทธ์ที่ 3 สร้างเครือข่ายภาคการวิจัยเพื่อพัฒนาท้องถิ่น

- 3.1 ส่งเสริมการสร้างเครือข่ายการวิจัยแบบบูรณาการ เพื่อการพัฒนาท้องถิ่น ทั้งระดับจังหวัด ภูมิภาค และระดับประเทศ
- 3.2 สร้างเครือข่ายความร่วมมือการวิจัยทั้งภายในสถาบัน ระหว่างสถาบัน และระหว่างประเทศ
- 3.3 แลกเปลี่ยนอาจารย์/นักวิจัย/นักศึกษาระหว่างมหาวิทยาลัย
- 3.4 จัดสัมมนาวิชาการเพื่อพัฒนาโจทย์วิจัยร่วมกันระหว่างหน่วยงานในเครือข่าย
- 3.5 ร่วมกับชุมชนในการทำวิจัยและพัฒนา จนสามารถสร้างมูลค่าทางสังคมและคืนองค์ความรู้สู่สังคม

กลยุทธ์ที่ 4 สนับสนุนการวิจัยตามยุทธศาสตร์วิจัยแห่งชาติ สนองความต้องการของท้องถิ่น และยุทธศาสตร์ของมหาวิทยาลัย

- 4.1 ส่งเสริมการวิจัยเชิงบูรณาการพันธกิจ ที่เอื้อต่อการส่งเสริมวิสาหกิจชุมชนอย่างครบวงจร โดยความร่วมมือขององค์กรท้องถิ่น
- 4.2 ส่งเสริมการกำหนดทิศทางการวิจัยที่ชัดเจน และเชื่อมโยงกับสภาพปัญหาและความต้องการของท้องถิ่น รวมทั้งรองรับการเข้าสู่ประชาคมอาเซียน
- 4.3 จัดสรรทุนอุดหนุนการวิจัยด้วยการกำหนดขอบข่าย หัวข้อที่สอดคล้องกับความต้องการของสถาบันหรือชุมชน โดยจัดทำประกาศข้อกำหนดการวิจัย (TOR) ให้แก่บุคลากรทางการวิจัยและนักศึกษา
- 4.4 จัดทำสิ่งอำนวยความสะดวกต่าง ๆ รวมทั้งฐานข้อมูลผลงานวิจัย เพื่อเอื้อประโยชน์ต่อการทำวิจัย
- 4.5 จัดทำแผนสนับสนุนทุนวิจัยและแสวงหาทุนวิจัยทั้งจากภายในและภายนอก

กลยุทธ์ที่ 5 ส่งเสริมการวิจัยแบบมีส่วนร่วม เพื่อสร้างเสริมความ เข้มแข็งและยั่งยืนของชุมชน



สถาบันวิจัยและพัฒนา มหาวิทยาลัยราชภัฏหมู่บ้านจอมบึง

- 5.1 ส่งเสริมการวิจัยในลักษณะแผนงานวิจัยหรือชุดโครงการแบบมีส่วนร่วม โดยมีการกำหนดทิศทางการวิจัย และจัดทำแผนการวิจัยแบบบูรณาการร่วมกับองค์กรท้องถิ่นอย่างชัดเจน
- 5.2 พัฒนาศักยภาพของชุมชนในด้านการวิจัย โดยการให้ความรู้เกี่ยวกับกระบวนการวิจัยและส่งเสริมให้ชุมชนร่วมทำวิจัย
- 5.3 พัฒนาศักยภาพและขยายการให้บริการวิชาการในหลากหลายมิติ โดยอาศัยกระบวนการมีส่วนร่วมเพื่อตอบสนองความต้องการ และสร้างความเข้มแข็งยั่งยืนของชุมชน
- 5.4 ส่งเสริมและพัฒนาให้มีการจัดทำชุดโครงการวิจัยเพื่อรองรับการเข้าสู่ประชาคมอาเซียนตามยุทธศาสตร์ของชาติ
- 5.5 พัฒนากลุ่มวิจัยสร้างสรรค์ในสาขาที่เป็นจุดเด่นของมหาวิทยาลัย โดยจัดตั้งศูนย์การวิจัยเพื่อรวบรวมองค์ความรู้เฉพาะด้าน ที่สะท้อนความเชี่ยวชาญเฉพาะและตรงกับความต้องการของท้องถิ่น
- 5.6 ส่งเสริมและสนับสนุนให้มีการนำองค์ความรู้ที่ได้จากการวิจัย หรืองานที่ได้รับการตีพิมพ์เผยแพร่ไปใช้ประโยชน์ในการพัฒนาการเรียนการสอน การพัฒนาเศรษฐกิจสังคมในระดับท้องถิ่นและระดับชาติ

กลยุทธ์ที่ 6 ส่งเสริมการบูรณาการการเรียนการสอน การวิจัย และการบริการวิชาการ เพื่อการพัฒนาท้องถิ่น

- 6.1 สนับสนุนการวิจัยเชิงบูรณาการพันธกิจ ที่เชื่อมโยงทั้งงานสอน วิจัย บริการวิชาการ รวมถึงการพัฒนาเทคโนโลยี และส่งเสริมศิลปวัฒนธรรมเพื่อนำสู่การแก้ปัญหาและพัฒนาท้องถิ่น
- 6.2 ส่งเสริมและสนับสนุนให้มีการกำหนดหัวข้อวิจัย ให้สอดคล้องกับการนำผลการวิจัยไปใช้ประโยชน์ทั้งต่อการพัฒนาการเรียนการสอน การแก้ปัญหาให้กับท้องถิ่น และการให้บริการวิชาการแก่ท้องถิ่น
- 6.3 สนับสนุน ส่งเสริมการบูรณาการงานวิจัยกับกระบวนการเรียนการสอน

กลยุทธ์ที่ 7 ส่งเสริมการนำผลงานวิจัยไปใช้ให้เกิดประโยชน์อย่างเป็นรูปธรรม

- 7.1 เสริมสร้างสัมพันธที่ดี และเป็นพี่พี่ทางวิชาการแก่ชุมชนโดยอาศัยฐานความรู้จากงานวิจัยเป็นเครื่องมือ จัดให้มีการบริการวิชาการในลักษณะการจัดการความรู้ (Knowledge Management) จากแหล่งวิจัยสู่ชุมชนให้มากขึ้น โดยเน้นทางด้านถ่ายทอดองค์ความรู้และเทคโนโลยีเพื่อการแก้ปัญหาของชุมชน



สถาบันวิจัยและพัฒนา มหาวิทยาลัยราชภัฏหมู่บ้านจอมบึง

7.2 ส่งเสริมการเผยแพร่ผลงานวิจัย เช่น จัดทำจดหมายข่าวเผยแพร่ข่าวสารผลงานวิจัย จัดทำ E-Journal จัดประชุมสัมมนาแลกเปลี่ยนและเผยแพร่ผลงานวิจัย จัดเวทีนำเสนอผลงานวิจัยเพื่อเผยแพร่ให้ผู้สนใจได้รับทราบและนำผลการวิจัยไปใช้ประโยชน์ได้จริง

7.3 นำความรู้ที่ได้จากการวิจัยมาจัดระบบ เพื่อให้สามารถนำมาใช้ประโยชน์ได้จริง

7.4 นำผลการวิจัยไปใช้กับภารกิจต่าง ๆ ที่เกี่ยวข้อง

7.5 ส่งเสริมการจัดประชุมวิชาการทั้งระดับชาติ และนานาชาติ การเผยแพร่ผลงานสู่สาธารณะและการเข้าร่วมเครือข่ายทางวิชาการ โดยเฉพาะระดับชาติและระดับนานาชาติ

7.6 จัดตั้งทีมงานเพื่อพัฒนาบทความทางวิชาการ และพัฒนาวารสารของมหาวิทยาลัยให้ได้มาตรฐานระดับชาติและระดับสากล

กลยุทธ์ที่ 8 สร้างภาคีความร่วมมือในทุกภาคส่วนเพื่อบริการทางวิชาการที่เกิดประโยชน์และเสริมสร้างความเข้มแข็งต่อสังคมและท้องถิ่น

8.1 ส่งเสริมและสนับสนุนความร่วมมือจากทุกหน่วยงานในมหาวิทยาลัยให้ทำงานบริการวิชาการแบบบูรณาการ

8.2 ศึกษาความต้องการของชุมชนเพื่อใช้เป็นข้อมูลสำหรับการวางแผนบริหารงานบริการวิชาการตามจุดเน้นของสถาบัน

8.3 พัฒนาความเข้มแข็งของเครือข่ายโครงการอันเนื่องมาจากพระราชดำริทุกโครงการ

8.4 สร้างระบบประเมินประโยชน์ ผลลัพธ์และผลกระทบของการให้บริการทางวิชาการต่อสังคม

8.5 สนับสนุนโครงการบริการทางวิชาการที่ก่อให้เกิดการเปลี่ยนแปลงในทางที่ดีแก่ชุมชน โดยรักษาอัตลักษณ์และเอกลักษณ์ของท้องถิ่น และการพึ่งพาตนเองตามศักยภาพ

กลยุทธ์ที่ 9 สนับสนุนการดำเนินงานเพื่อให้มหาวิทยาลัยเป็นศูนย์กลางการพัฒนาทรัพยากรมนุษย์

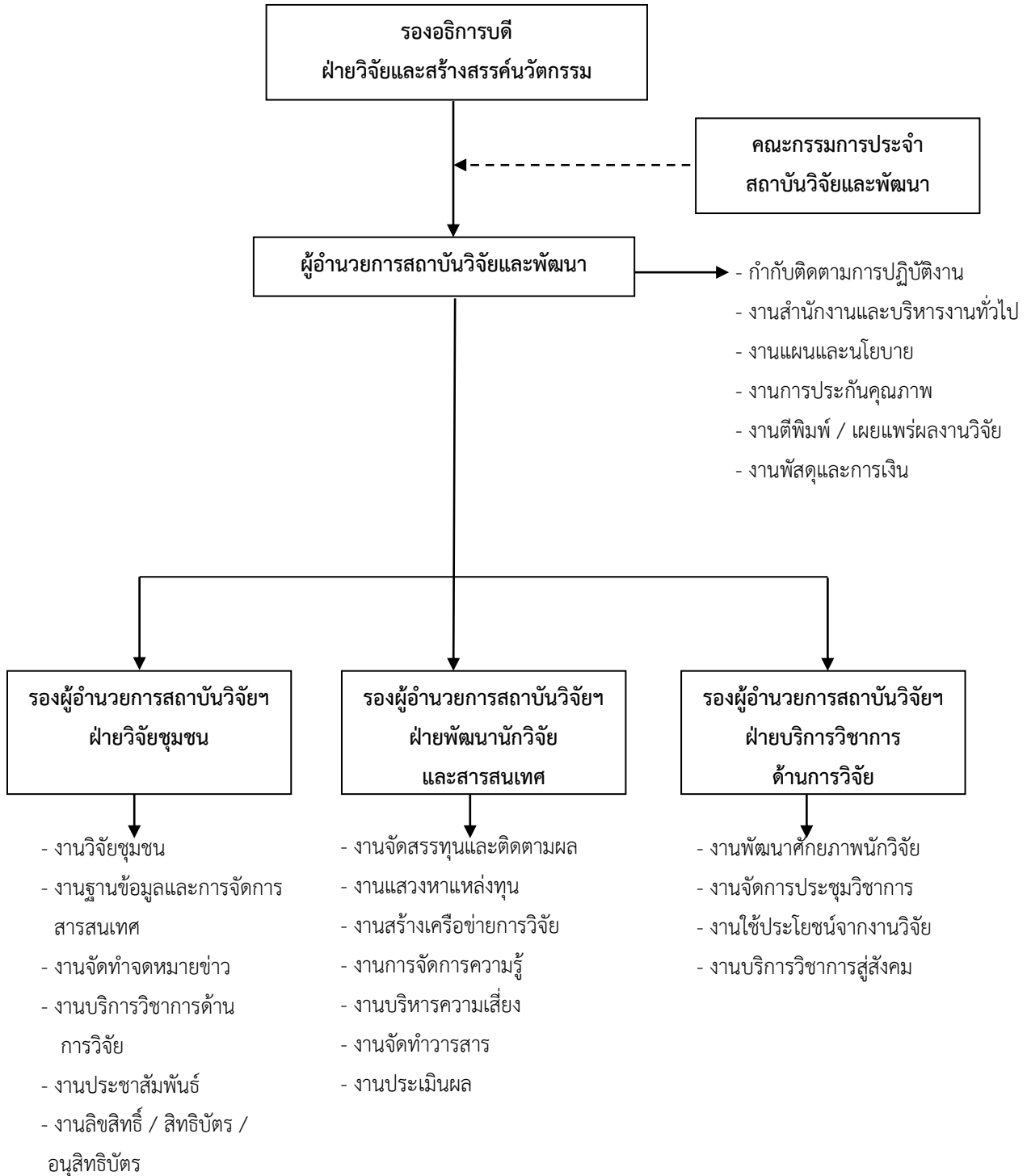
9.1 ริเริ่มหรือสนับสนุนการดำเนินงานในโครงการบริการวิชาการในลักษณะความร่วมมือกับหน่วยงานภาครัฐหรือเอกชนทั้งระดับท้องถิ่น ชุมชน จังหวัด ประเทศและนานาชาติ



9.2 ส่งเสริมการพัฒนาหลักสูตรการฝึกอบรมเพื่อเตรียมบุคลากรเข้าสู่ประชาคมอาเซียนให้แก่
ท้องถิ่นและชุมชน



โครงสร้างการบริหารงานสถาบันวิจัยและพัฒนา





คณะกรรมการบริหารสถาบันวิจัยและพัฒนา



อาจารย์ ดร.อาคม เจริญสุข
รองอธิการบดีฝ่ายวิจัย บริการวิชาการ และเสริมสร้างศักยภาพนักศึกษา



ผู้ช่วยศาสตราจารย์ชฎาพร โปทัยสวรรค์
ผู้อำนวยการสถาบันวิจัยและพัฒนา





อาจารย์ทรงเกียรติ อิงคามระธร
รองผู้อำนวยการสถาบันวิจัยและพัฒนา

อาจารย์ชลธิชา พันธุ์สว่าง
รองผู้อำนวยการสถาบันวิจัยและพัฒนา

พนักงานมหาวิทยาลัยประจำสถาบันวิจัยและพัฒนา



นางสาวสุมาลี ระหว่างบ้าน
พนักงานมหาวิทยาลัย
นักวิชาการศึกษา



นางสาวสุพรรณณี แสงเทศ
พนักงานมหาวิทยาลัย
นักวิชาการฝึกอบรม



นางสาวกานต์สิริ ปานสวัสดิ์
พนักงานมหาวิทยาลัย
นักวิชาการศึกษา



นางสาวอมรพิมล พิทักษ์
พนักงานมหาวิทยาลัย
เจ้าหน้าที่บริหารงานทั่วไป



คณะกรรมการประจำสถาบันวิจัยและพัฒนา



ผศ.ชฎาพร โปคัยสุวรรณค์
ประธานกรรมการ





สถาบันวิจัยและพัฒนา มหาวิทยาลัยราชภัฏหมู่บ้านจอมบึง

รศ.ดร.โกศล มีคุณ
ผู้ทรงคุณวุฒิ



ผศ.เทวี สวรรยาธิปิติ
ผู้ทรงคุณวุฒิ



อ.ดร.จันทนา นนทิกกร
ผู้ทรงคุณวุฒิ



ผศ.อรุณี เอี่ยมพงษ์ไพฑูรย์
ผู้แทนคณาจารย์ประจำ



ผศ.สัจจา ไกรศรรัตน์
ผู้แทนคณาจารย์ประจำ



อ.ทรงเกียรติ อิงคามระธร
ผู้แทนหัวหน้างาน

นางสาวสุมาลี ระหว่างบ้าน
ผู้แทนหัวหน้างาน

นางอนุสรณ์ เทพสวัสดิ์
เลขานุการ

ผลงานด้านการวิจัยและงานสร้างสรรค์

มหาวิทยาลัยราชภัฏหมู่บ้านจอมบึงมีนโยบายส่งเสริมสนับสนุนการวิจัย โดยมีสถาบันวิจัยและพัฒนาเป็นหน่วยงานหลักรับผิดชอบดำเนินการ กำหนดเป้าหมาย จัดทำระเบียบปฏิบัติที่ชัดเจน มีการแต่งตั้งคณะกรรมการผู้ทรงคุณวุฒิเพื่อพัฒนาข้อเสนอโครงการวิจัยและตรวจคุณภาพรายงานผลการวิจัย แต่งตั้งคณะกรรมการเพื่อขับเคลื่อนระบบและกลไกในการบริหารจัดการงานวิจัย และทำหน้าที่ประสานงานกับนักวิจัยเพื่อส่งเสริมสนับสนุนการทำวิจัยและจัดหางบประมาณสนับสนุนอย่างเพียงพอ ทำให้มหาวิทยาลัยมีผลงานวิจัยจำนวนมาก มีหน่วยงานต่าง ๆ นำผลงานวิจัยไปใช้ประโยชน์ และได้รับการตอบรับให้ตีพิมพ์เผยแพร่ผลงานวิจัยทั้งในเวทีระดับชาติและนานาชาติ

ผลงานวิจัยและงานสร้างสรรค์ประจำปีงบประมาณ พ.ศ.2557

ลำดับ	ผลงานวิจัย / งานสร้างสรรค์	นักวิจัย	คณะ	จำนวนเงิน	แหล่งทุน
-------	----------------------------	----------	-----	-----------	----------



สถาบันวิจัยและพัฒนา มหาวิทยาลัยราชภัฏหมู่บ้านจอมบึง



ลำดับ	ผลงานวิจัย / งานสร้างสรรค์	นักวิจัย	คณะ	จำนวนเงิน	แหล่งทุน
1	การบูรณาการด้านการประเมินโครงสร้างพื้นฐานท้องถิ่นและระบบสารสนเทศทางวิศวกรรมสำหรับการวางแผนและพัฒนาองค์กรปกครองส่วนท้องถิ่นจังหวัดราชบุรี	ผศ.ดร.วีรพล นามบุญเรือง	วิทยาศาสตร์และเทคโนโลยี	3,503,000 บาท	งบประมาณแผ่นดิน
2	การพัฒนาแก้วที่มีพื้นของ Gd_2O_3 เป็นส่วนประกอบเพื่อเป็นวัสดุซิลทิลเลเตอร์สำหรับประยุกต์ใช้เป็นวัสดุตรวจวัดรังสีเอ็กซ์ในอุปกรณ์ทางการแพทย์	รศ.ดร.สมิต อินทร์ศิริพงษ์	วิทยาศาสตร์และเทคโนโลยี	1,053,800 บาท	งบประมาณแผ่นดิน
3	การผลิตและการรักษากลิ่นรสตามธรรมชาติของน้ำเชื่อมเข้มข้นจากอ้อย	ผศ.ณัฐพรภัทร์ อินทร์ศิริพงษ์	วิทยาศาสตร์และเทคโนโลยี	500,000 บาท	งบประมาณแผ่นดิน
4	การศึกษาอันตรกิริยาของโฟตอนต่อวัสดุก่อสร้างในประเทศไทยเพื่อประยุกต์ใช้ในการเป็นวัสดุกำบังรังสี	อ.ฐานสพล ปรีชาญาณ	วิทยาศาสตร์และเทคโนโลยี	297,500 บาท	งบประมาณแผ่นดิน
5	การวิจัยการพัฒนารูปแบบการทำอิฐผสมแกลบสำหรับสร้างบ้านราคาประหยัดในชุมชนชาวกะเหรี่ยงชายแดนไทยและเมียนมาร์	อ.วีระยุทธ สุริคำ	วิทยาศาสตร์และเทคโนโลยี	600,000 บาท	งบประมาณแผ่นดิน
6	การพัฒนาระบบจัดการ	อ.วิไลพร ไชยสิทธิ์	วิทยาศาสตร์	650,000 บาท	งบประมาณ



สถาบันวิจัยและพัฒนา มหาวิทยาลัยราชภัฏหมู่บ้านจอมบึง



ลำดับ	ผลงานวิจัย / งานสร้างสรรค์	นักวิจัย	คณะ	จำนวนเงิน	แหล่งทุน
	แอปพลิเคชันแบบฝึกทักษะบนระบบปฏิบัติการแอนดรอยด์สำหรับคอมพิวเตอร์แท็บเล็ต : เพื่อส่งเสริมศักยภาพของครูในท้องถิ่นแบบมีส่วนร่วม		และเทคโนโลยี	บาท	แผ่นดิน
7	การเตรียมฟิล์มบางไทเทเนียมไดออกไซด์เพื่อยับยั้งการเกิดแบคทีเรียด้วยวิธีการพ่นเคลือบโดยเทคนิคพ่นละอองสารเคมี	อ.ประพนธ์ เลิศลอยปัญญาชัย	วิทยาศาสตร์ และเทคโนโลยี	336,000 บาท	งบประมาณ แผ่นดิน
8	ผลของโครงสร้างและการแพร่กระจายของอะตอมที่มีต่ออันตรกิริยาคู่ควบแม่เหล็กแบบแอนติเฟอร์โรในฟิล์มบาง FePd/Ru/CoFe	อ.เอกพล แก้วนวม	วิทยาศาสตร์ และเทคโนโลยี	404,000 บาท	งบประมาณ แผ่นดิน
9	การพัฒนาศูนย์พัฒนาเด็กเล็กขององค์การบริหารส่วนตำบลในเขตพื้นที่อำเภอจอมบึงจังหวัดราชบุรี	ผศ.รักตวรรณ ศิริถาวร	ครุศาสตร์	168,100 บาท	งบประมาณ แผ่นดิน
10	ชีววิทยาเชิงประชากรของแมลงวัน ชีววิทยาเชิงประชากรของแมลงวันผลไม้และแมลงเบียนในเขตภาคตะวันตกของประเทศไทย	อ.อภิณพ จิตใจงาม	วิทยาศาสตร์ และเทคโนโลยี	350,000 บาท	สกอ.
11	ความหลากหลายทางชีวภาพของผักพื้นบ้าน	ผศ.สัจจา ไกรสรรัตน์ อ.ทัศนีย์ นาคเสนีย์	วิทยาการจัดการ	1,000,00 0 บาท	สกอ.



สถาบันวิจัยและพัฒนา มหาวิทยาลัยราชภัฏหมู่บ้านจอมบึง



ลำดับ	ผลงานวิจัย / งานสร้างสรรค์	นักวิจัย	คณะ	จำนวนเงิน	แหล่งทุน
	วัฒนธรรมชาติพันธุ์ และ การพัฒนาเส้นทางท่องเที่ยวจังหวัดราชบุรี (ชุดโครงการ)				
12	ภาพวาดพฤกษศาสตร์ : เครื่องมือการเรียนรู้เพื่อสร้างจิตสำนึกและแรงบันดาลใจในการอนุรักษ์ทรัพยากรพันธุกรรมพืชวงศ์กล้วย (MUSACEAE) ในประเทศไทย	อ.ณรงค์ศักดิ์ สุกแก้วมณี	มนุษยศาสตร์ และ สังคมศาสตร์	400,000 บาท	สกอ.
13	การฟื้นฟูและเผยแพร่ภูมิปัญญาทำให้ไทยทรงดำในภูมิภาคตะวันตก	อ.ปุดณ์จรรย์ สรสีสม และคณะ	มนุษยศาสตร์ และ สังคมศาสตร์	500,000 บาท	สกอ.
14	การพัฒนารูปแบบการบริหารจัดการเครือข่ายการวิจัยความหลากหลายทางชีวภาพ : มหาวิทยาลัยราชภัฏหมู่บ้านจอมบึง	ผศ.ชฎาพร โพคัยสุวรรณค์	มนุษยศาสตร์ และ สังคมศาสตร์	200,000 บาท	สกอ.
15	โครงการบริหารจัดการโครงการส่งเสริมการวิจัยในอุดมศึกษา มหาวิทยาลัยราชภัฏหมู่บ้านจอมบึง	ผศ.ชฎาพร โพคัยสุวรรณค์	มนุษยศาสตร์ และ สังคมศาสตร์	100,000 บาท	สกอ.
16	โครงการสำรวจความพึงพอใจในการให้บริการขององค์กรปกครองส่วนท้องถิ่น	ผศ.ชฎาพร โพคัยสุวรรณค์ และคณะ	มนุษยศาสตร์ และ สังคมศาสตร์	1,544,000 บาท	รับทุนภายนอก



สถาบันวิจัยและพัฒนา มหาวิทยาลัยราชภัฏหมู่บ้านจอมบึง



ลำดับ	ผลงานวิจัย / งานสร้างสรรค์	นักวิจัย	คณะ	จำนวนเงิน	แหล่งทุน
17	โครงการติดตามและประเมินแผนพัฒนาประจำปีงบประมาณ พ.ศ. 2557 ของเทศบาลตำบลศรีดอนไผ่ อ.ดำเนินสะดวก จ.ราชบุรี	ผศ.ชฎาพร โปคัยสุวรรณค์ และคณะ	มนุษยศาสตร์ และ สังคมศาสตร์	30,000 บาท	รับทุนภายนอก
18	โครงการติดตามและประเมินผลแผนพัฒนาประจำปีงบประมาณ พ.ศ. 2557 ของเทศบาลตำบลโพธาราม อ.โพธาราม จ.ราชบุรี	ผศ.ชฎาพร โปคัยสุวรรณค์ และคณะ	มนุษยศาสตร์ และ สังคมศาสตร์	20,000 บาท	รับทุนภายนอก
19	การพัฒนาผลิตภัณฑ์กรีกโยเกิร์ตและการประยุกต์ใช้กรีกโยเกิร์ตเพื่อทดแทนครีมชีสในผลิตภัณฑ์ชีสเค้ก	อ.ดร.ชนกภัทร ผดุงอรรถ	วิทยาศาสตร์ และเทคโนโลยี	40,000 บาท	งบประมาณประเภทเงินรายได้
20	การสังเคราะห์และวัดคุณสมบัติทางกายภาพและทางเคมีของ metal doped-zinc oxide และ ZnO เพื่อใช้เป็นตัวดูดซับก๊าซไฮโดรเจนซัลไฟด์ออกจากก๊าซเชื้อเพลิง	อ.ดร.รัศมี สิทธิชันแก้ว	วิทยาศาสตร์ และเทคโนโลยี	40,000 บาท	งบประมาณประเภทเงินรายได้
21	ฤทธิ์ต้านอนุมูลอิสระในข้าวกล้องและข้าวกล้องงอก 5 สายพันธุ์ในจังหวัดราชบุรี	อ.ณิชากร ปทุมรังสรรค์	วิทยาศาสตร์ และเทคโนโลยี	40,000 บาท	งบประมาณประเภทเงินรายได้
22	การพัฒนาผลสัมฤทธิ์ทางการเรียน เรื่อง วงจร RLC โดยใช้โปรแกรม	อ.สุริยาธู เสาวคนธ์	วิทยาศาสตร์ และเทคโนโลยี	40,000 บาท	งบประมาณประเภทเงินรายได้



สถาบันวิจัยและพัฒนา มหาวิทยาลัยราชภัฏหมู่บ้านจอมบึง



ลำดับ	ผลงานวิจัย / งานสร้างสรรค์	นักวิจัย	คณะ	จำนวนเงิน	แหล่งทุน
	คอมพิวเตอร์ช่วย วิเคราะห์: กรณีศึกษา นักเรียนระดับมัธยมศึกษา ตอนปลายในพื้นที่อำเภอ จอมบึง จังหวัดราชบุรี				
23	การเตรียมความพร้อมเพื่อ รองรับการเข้าสู่ประชาคม อาเซียนของสำนักวิทย บริการและเทคโนโลยี สารสนเทศ มหาวิทยาลัย ราชภัฏในเขตพื้นที่ภาค กลาง	ผศ.อุรารัตน์ วงศ์ศิลป์	มนุษยศาสตร์ และ สังคมศาสตร์	40,000 บาท	งบประมาณ ประเภทเงิน รายได้
24	การศึกษาผลสัมฤทธิ์ในการ ออกเสียงพินอินโดยใช้ ชุดฝึกทักษะการออกเสียง พินอินของนักศึกษาที่เรียน ในรายวิชาภาษาจีน เบื้องต้น 1 มหาวิทยาลัย ราชภัฏหมู่บ้านจอมบึง ปี การศึกษา 2/2556	อ.ประไพพร จันทร์บัณฑิต	มนุษยศาสตร์ และ สังคมศาสตร์	15,000 บาท	งบประมาณ ประเภทเงิน รายได้
26	การศึกษาผลสัมฤทธิ์ ทางการเรียนรายวิชา LW 54613 กฎหมายลักษณะ ประกันภัยของนักศึกษา นิติศาสตร์ชั้นปีที่ 2 ด้วย การจัดการเรียนการสอน โดยใช้ปัญหาเป็นหลัก (Problem-Based Instruction)	อ.ยุพยงค์ วิงวร			งบประมาณ ประเภทเงิน รายได้



สถาบันวิจัยและพัฒนา มหาวิทยาลัยราชภัฏหมู่บ้านจอมบึง



ลำดับ	ผลงานวิจัย / งานสร้างสรรค์	นักวิจัย	คณะ	จำนวนเงิน	แหล่งทุน
27	การพัฒนาผลสัมฤทธิ์ทางการเรียนรายวิชา LW54630 กฎหมาย ลักษณะล้มละลายและการฟื้นฟูกิจการของนักศึกษา น.บ. นิติศาสตร์ ด้วยการ จัด การเรียนการสอนโดยใช้ปัญหาเป็นหลัก (Problem-Based Instruction ; PBI)	อ.ชาวลิต สมพงษ์เจริญ	มนุษยศาสตร์ และ สังคมศาสตร์	15,000 บาท	งบประมาณ ประเภทเงิน รายได้
28	การประเมินโครงการบริหารวิชาชีพรู ปีการศึกษา 2556 ของ มหาวิทยาลัยราชภัฏหมู่บ้านจอมบึง	ผศ.อรุณี เอี่ยมพงษ์ไพฑูรย์	ครุศาสตร์	40,000 บาท	งบประมาณ ประเภทเงิน รายได้
29	การศึกษาแนวการปฏิบัติที่ดีในการดำเนินการประกันคุณภาพภายในศูนย์พัฒนาเด็กเล็กสังกัดองค์กรปกครองส่วนท้องถิ่น จังหวัดราชบุรี	ผศ.วิจิตรา เงินบาท	ครุศาสตร์	40,000 บาท	งบประมาณ ประเภทเงิน รายได้
30	การพัฒนาหลักสูตร ผีก่อบรมอาสาสมัคร สาธารณสุข เพื่อการ ป้องกันและควบคุมโรค ไข้เลือดออก : กรณีศึกษา อำเภอจอมบึง จังหวัด ราชบุรี	อ.กำธร ไพจิตต์	ครุศาสตร์	40,000 บาท	งบประมาณ ประเภทเงิน รายได้
31	4. แนวทางการพัฒนาการ	อ.เกรียงวุธ	ครุศาสตร์	15,000	งบประมาณ



สถาบันวิจัยและพัฒนา มหาวิทยาลัยราชภัฏหมู่บ้านจอมบึง



ลำดับ	ผลงานวิจัย / งานสร้างสรรค์	นักวิจัย	คณะ	จำนวนเงิน	แหล่งทุน
	จัดการเรียนรู้้อีเลิร์นนิ่งในมหาวิทยาลัยราชภัฏหมู่บ้านจอมบึง	นิละคุปต์		บาท	ประเภทเงินรายได้
32	การเปรียบเทียบความเข้าใจในการอ่านภาษาอังกฤษของนักศึกษาชั้นปีที่ 1 สาขาวิชาภาษาอังกฤษ ที่ได้รับการสอนแบบร่วมมือโดยใช้เทคนิคแบ่งกลุ่มสัมฤทธิ์กับการสอนแบบปกติ	อ.อินธิรา เกื้อเสนาะ	ครุศาสตร์	15,000 บาท	งบประมาณประเภทเงินรายได้

33	การพัฒนาบทเรียนคอมพิวเตอร์ช่วยสอนรายวิชาเทคนิคและวิทยาการการจัดการเรียนรู้ เรื่องการจัดการเรียนรู้ที่เน้นผู้เรียนเป็นสำคัญ สำหรับนักศึกษามหาวิทยาลัยราชภัฏหมู่บ้านจอมบึง	อ.จรินทร์ งามแมน	ครุศาสตร์	15,000 บาท	งบประมาณประเภทเงินรายได้
34	ผลของการใช้แผนการจัดการเรียนรู้เน้นผู้เรียนเป็นศูนย์กลางในวิชาจิตวิทยาพัฒนาการของนักศึกษาโปรแกรมวิชาการประถมศึกษา ชั้นปีที่ 2	ผศ.วรลักษณ์ กรรณวัฒน์	ครุศาสตร์	15,000 บาท	งบประมาณประเภทเงินรายได้



สถาบันวิจัยและพัฒนา มหาวิทยาลัยราชภัฏหมู่บ้านจอมบึง



ลำดับ	ผลงานวิจัย / งานสร้างสรรค์	นักวิจัย	คณะ	จำนวนเงิน	แหล่งทุน
	ครุศาสตร์				
35	การพัฒนาผลสัมฤทธิ์วิชาจิตวิทยาสำหรับครูโดยใช้เทคนิคแผนผังความคิด (Mind Map)	ผศ.สุรางค์ มั่นยานนท์	ครุศาสตร์	15,000 บาท	งบประมาณประเภทเงินรายได้
36	การแก้ไขปัญหาในด้านความมีวินัยและความรับผิดชอบในการเรียนของนักศึกษาามหาวิทยาลัยราชภัฏหมู่บ้านจอมบึง จังหวัดราชบุรี	อ.กรรทอง พิพิธพงษ์	ครุศาสตร์	15,000 บาท	งบประมาณประเภทเงินรายได้
37	ปัจจัยที่มีผลต่อการจัดทำบัญชีครัวเรือน (กรณีศึกษาหมู่บ้านทุ่งน้อย ตำบลหินกอง อำเภอเมือง จังหวัดราชบุรี)	อ.ยุพา สารุโน	วิทยาการจัดการ	40,000 บาท	งบประมาณประเภทเงินรายได้
38	ปัจจัยแห่งความสำเร็จของสถาบันการเงินชุมชนบ้านหนองชานาก อำเภอจอมบึง จังหวัดราชบุรี	ผศ.ดร.วรรณ โชคบรรดาลสุข	วิทยาการจัดการ	40,000 บาท	งบประมาณประเภทเงินรายได้
39	การพัฒนาตำรับโลชั่นเพื่อผิวขาวของสารสกัดแก่นมะหาดในรูปแบบเอโทโซม	อ.กัณฑา นิมัทศนศิริ	วิทยาลัยมวยไทยศึกษาและการแพทย์แผนไทย	40,000 บาท	งบประมาณประเภทเงินรายได้
40	การเตรียมเอโทโซมของสารสกัดเปลือกผลมังคุดเพื่อใช้ในผลิตภัณฑ์เวชสำอาง	อ.เฟื่องลดา ทบศรี	วิทยาลัยมวยไทยศึกษาและการแพทย์แผนไทย	40,000 บาท	งบประมาณประเภทเงินรายได้
41	ผลของโปรแกรมพัฒนาพฤติกรรมเพื่อป้องกันโรค	อ.ชลธิรา กาวไธสง	วิทยาลัยมวยไทยศึกษาและ	40,000 บาท	งบประมาณประเภทเงิน



สถาบันวิจัยและพัฒนา มหาวิทยาลัยราชภัฏหมู่บ้านจอมบึง



ลำดับ	ผลงานวิจัย / งานสร้างสรรค์	นักวิจัย	คณะ	จำนวนเงิน	แหล่งทุน
	หลอดเลือดสมองในผู้ป่วยความดันโลหิตสูง โรงพยาบาลสมเด็จพระยุพราชจอมบึง อำเภोजอมบึง จังหวัดราชบุรี		การแพทย์แผนไทย		รายได้
42	การประยุกต์รูปแบบพฤติกรรมส่งเสริมสุขภาพของเพนเตอร์ ร่วมกับแรงสนับสนุนทางสังคมในการออกกำลังกายแบบฤๅษีติดตัวของผู้สูงอายุในอำเภोजอมบึง จังหวัดราชบุรี	อ.ณิภารัตน์ บุญกุล	วิทยาลัยมวยไทยศึกษาและการแพทย์แผนไทย	40,000 บาท	งบประมาณประเภทเงินรายได้
43	พัฒนาการเรียนการสอนในวิชากายวิภาคและสรีรวิทยา สำหรับนักศึกษาสาธารณสุขชุมชน โดยใช้การเรียนการสอนแบบ e-Learning	อ.सानนท์ เลหาบุตร	วิทยาลัยมวยไทยศึกษาและการแพทย์แผนไทย	15,000 บาท	งบประมาณประเภทเงินรายได้
44	การติดตามภาวะการณ้มีงานทำของบัณฑิตระดับปริญญาตรี มหาวิทยาลัยราชภัฏหมู่บ้านจอมบึง ปีการศึกษา 2555	ผศ.ชฎาพร โพธิ์สุวรรณ	คณะมนุษยศาสตร์และสังคมศาสตร์	50,000 บาท	งบประมาณประเภทเงินรายได้

45	ความคิดเห็นและความพึงพอใจของผู้มีส่วนเกี่ยวข้องต่อการดำเนินงานด้านอัตลักษณ์ เอกลักษณ์	อ.ทรงเกียรติ อิงคามระธร	ครุศาสตร์	68,000 บาท	งบประมาณประเภทเงินรายได้
----	---	-------------------------	-----------	------------	--------------------------



สถาบันวิจัยและพัฒนา มหาวิทยาลัยราชภัฏหมู่บ้านจอมบึง



ลำดับ	ผลงานวิจัย / งานสร้างสรรค์	นักวิจัย	คณะ	จำนวนเงิน	แหล่งทุน
	คุณภาพบัณฑิต และการพัฒนาสุนทรียภาพของมหาวิทยาลัยราชภัฏหมู่บ้านจอมบึง				



ผลงานการตีพิมพ์/เผยแพร่ผลงานวิจัยหรืองานสร้างสรรค์

คณาจารย์ของมหาวิทยาลัยได้ตีพิมพ์เผยแพร่ผลงานวิจัยและงานสร้างสรรค์ในเวทีประชุมวิชาการระดับชาติ /นานาชาติ และตีพิมพ์ในวารสารระดับชาติ / นานาชาติ ดังรายละเอียดต่อไปนี้

ลำดับที่	ผลงานวิจัย / งานสร้างสรรค์	เจ้าของผลงาน	คณะ	แหล่งตีพิมพ์เผยแพร่
1	การพัฒนาแอนดรอยด์แอปพลิเคชันภาษาพาทีสำหรับนักเรียน ชั้นประถมศึกษาปีที่ 1 บนคอมพิวเตอร์พกพาแบบแท็บเล็ต	ผศ.ดารารวรรณ ญาณะนันท์	คณะวิทยาศาสตร์และเทคโนโลยี	การประชุมวิชาการระดับชาติราชภัฏหมู่บ้านจอมบึงวิจัย ครั้งที่ 2 วันที่ 1 มีนาคม 2557 ณ มหาวิทยาลัยราชภัฏหมู่บ้านจอมบึง
2	การพัฒนาสารสนเทศเพื่อการท่องเที่ยวใน 8 ชาติพันธุ์	อ.นวรรตน์ วิทยาคม อ.ปิยะวดี พงษ์สวัสดิ์	คณะวิทยาศาสตร์และเทคโนโลยี	การประชุมวิชาการระดับชาติราชภัฏหมู่บ้านจอมบึงวิจัย ครั้งที่ 2 วันที่ 1 มีนาคม 2557 ณ มหาวิทยาลัยราชภัฏหมู่บ้านจอมบึง
3	On Gamma – Primary and Quasi Gamma – Primary Ideals In Gamma - AG - Groupoids	อ.เรืองอุไร ตันท์เจริญรัตน์	คณะวิทยาศาสตร์และเทคโนโลยี	การประชุมวิชาการระดับชาติราชภัฏหมู่บ้านจอมบึงวิจัย ครั้งที่ 2 วันที่ 1 มีนาคม 2557 ณ มหาวิทยาลัยราชภัฏหมู่บ้านจอมบึง
4	การเปรียบเทียบผลสัมฤทธิ์ทางการเรียนระหว่างการจัดการเรียนรู้แบบ Subject – Based Learning และ Problem – Based Learning ในรายวิชาแปรรูปอาหาร 1	อ.ดร.ชนกภัทร ผดุงอรรรถ	คณะวิทยาศาสตร์และเทคโนโลยี	การประชุมวิชาการระดับชาติราชภัฏหมู่บ้านจอมบึงวิจัย ครั้งที่ 2 วันที่ 1 มีนาคม 2557 ณ มหาวิทยาลัยราชภัฏหมู่บ้านจอมบึง



ลำดับ ที่	ผลงานวิจัย / งานสร้างสรรค์	เจ้าของผลงาน	คณะ	แหล่งตีพิมพ์เผยแพร่
5	Investigation of Physical and Optical Properties on Glass from Rice Husk Ash Doped with M_nO_2	รศ.ดร.สมิต อินทร์ศิริพงศ์	คณะวิทยาศาสตร์และเทคโนโลยี	วารสาร Advanced Materials Research Vol.770 (2013) pp.14-17
6	ความหลากหลายและการใช้ประโยชน์จากพืชผักพื้นบ้านของชุมชนอำเภอจอมบึง จังหวัดราชบุรี	ผศ.ประภา เหล่าสมบูรณ์	คณะวิทยาศาสตร์และเทคโนโลยี	เวทีสัมมนาวิชาการและประชุมวิชาการครั้งที่ 10 ระหว่างวันที่ 6-7 ธันวาคม 2556 ณ มหาวิทยาลัยเกษตรศาสตร์ วิทยาเขตกำแพงแสน จ.นครปฐม
7	On the S - Iteration Processes for Multivalued Mapping in Some CAT (k) Spaces	อ.ดร.กฤษณะ โสขุมา	คณะวิทยาศาสตร์และเทคโนโลยี	International Journal of Math Analysis vol.8, 2014 no.18 ,pp.857-864
8	Effect of KI and KOH Impregnations over Activated Carbon on H_2S Adsorption Performance at Low and High Temperatures	อ.ดร.รัศมี สิทธิชันแก้ว	คณะวิทยาศาสตร์และเทคโนโลยี	วารสาร Separation Science and Technology Volume 49 Issue 3, February 2014 pp. 354-366
9	Effect of humidity, O_2 , and CO_2 on H_2S adsorption onto upgraded and KOH impregnated	อ.ดร.รัศมี สิทธิชันแก้ว	คณะวิทยาศาสตร์และเทคโนโลยี	วารสาร Fuel Processing Technology vol.124, 2014 pp.249-257



ลำดับ ที่	ผลงานวิจัย / งานสร้างสรรค์	เจ้าของผลงาน	คณะ	แหล่งตีพิมพ์เผยแพร่
	activated carbons			
10	การพัฒนาระบบ สารสนเทศมัลติมีเดีย ออนไลน์ด้านวัฒนธรรม ประเพณีของกลุ่มชาติ พันธุ์ในจังหวัดราชบุรี	อ.วิไลพร ไชยสิทธิ์	คณะวิทยาศาสตร์และ เทคโนโลยี	เวทีประชุมวิชาการครุศาสตร์ อุตสาหกรรมระดับชาติ ครั้งที่ 6 ระหว่างวันที่ 28-29 พฤศจิกายน 2556 อาคาร นวมินทร์ราชินี มหาวิทยาลัยเทคโนโลยี พระจอมเกล้าพระนครเหนือ

11	Photoluminescence Investigation of DY^{3+} IONS in Bi_2O_3 – B_2O_3 Glasses	รศ.ดร.สมิต อินทร์ศิริพงษ์	คณะวิทยาศาสตร์และ เทคโนโลยี	วารสาร Advanced Materials Research Vol.748 (2013) pp.70- 73
12	Prediction of the Heat - Insulating Crumb Rubber Brick Walls Design by the Finite Elements Method	ผศ.ดร.วีรพล นามบุญเรือง	คณะวิทยาศาสตร์และ เทคโนโลยี	วารสาร Advanced Materials Research vols. 805-806 (2013) pp.1575-1582
13	Properties of Crumb Rubber Mixed in Local Thailand Soil Cement Brick Composites	ผศ.ดร.วีรพล นามบุญเรือง	คณะวิทยาศาสตร์และ เทคโนโลยี	วารสาร Advanced Materials Research vols. 821-822 (2013) pp.1271-1276
14	Matrices Formula for Padovan and Perrin Sequences	อ.ดร.กฤษณะ โสขุมา	คณะวิทยาศาสตร์และ เทคโนโลยี	วารสาร Applied Mathematical Sciences Vol.7 (2013) no.142 pp.7093-7096



ลำดับ ที่	ผลงานวิจัย / งานสร้างสรรค์	เจ้าของผลงาน	คณะ	แหล่งตีพิมพ์เผยแพร่
15	Δ - Convergence Theorems for a Pair of Single – Valued and Multivalued Nonexpansive Mappings in Cat (o) Space	อ.ดร.กฤษณะ โสชума	คณะวิทยาศาสตร์และเทคโนโลยี	วารสาร Mathematical Analysis vol.4 (2013) pp.23.31
16	Endpoint and a Common Fixed Point for Multi – Valued Mappings	อ.ดร.กฤษณะ โสชума	คณะวิทยาศาสตร์และเทคโนโลยี	International Journal of Math Analysis vol.7, (2013) no.14 pp.675-682
17	Convergence Theorems for a Pair of Asymptotically and Multi – Valued Nonexpansive Mapping in Banach Spaces	อ.ดร.กฤษณะ โสชума	คณะวิทยาศาสตร์และเทคโนโลยี	International Journal of Math Analysis vol.7, (2013) no.19 pp.927-936
18	Podovan Q-Matrix and the Generalized Relations	อ.ดร.กฤษณะ โสชума	คณะวิทยาศาสตร์และเทคโนโลยี	วารสาร Applied Mathematical Sciences, Vol.7,2013 pp.2777-2780
19	Interval Type – z Fuzzy Systems Trained by Hybrid Heuristic Algorithm for Stock Exchange of Thailand	อ.อดิศักดิ์ แสงส่องฟ้า	คณะวิทยาศาสตร์และเทคโนโลยี	เวที The 10 th National Conference on Computer and Information Technology Faculty of Information



ลำดับ ที่	ผลงานวิจัย / งานสร้างสรรค์	เจ้าของผลงาน	คณะ	แหล่งตีพิมพ์เผยแพร่
				Technology, King Mongkut' s University of Technology North Bangkok ระหว่างวันที่ 8-9 พฤษภาคม 2557 ณ จังหวัดภูเก็ต
20	การพัฒนากิจกรรมการเรียนรู้การสอนแบบบูรณาการตามรูปแบบการเรียนรู้ MIAP เรื่องการวิเคราะห์วงจรไฟฟ้า กระแสตรงวิชาการวิเคราะห์วงจรไฟฟ้า 1	อ.ดร.โกเมศ กาบแก้ว	คณะวิทยาศาสตร์และเทคโนโลยี	การประชุมวิชาการครูศาสตร์อุตสาหกรรมระดับชาติ ครั้งที่ 6 วันที่ 28-29 พฤศจิกายน 2556 ณ มหาวิทยาลัยเทคโนโลยีพระจอมเกล้าพระนครเหนือ
21	ผลของการอบความร้อนต่อการแพร่ของอะตอมและสมบัติแม่เหล็กในฟิล์มบางอันตรกิริยาคู่ควบแม่เหล็กแบบแอนติเฟอร์โร FePd/Ru/CoFe	อ.เอกพล แก้วนวม	คณะวิทยาศาสตร์และเทคโนโลยี	KKU Res. J. 2013 ; 18 (6) : pp 949 - 959
22	NIR and Upconversion Luminescence Properties of Nd ³⁺ Doped in Gd ₂ O ₃ – CaO – SiO ₂ – B ₂ O ₃ Glass System	รศ.ดร.สมิต อินทร์ศิริพงษ์	คณะวิทยาศาสตร์และเทคโนโลยี	วารสาร Applied Mechanics and Materials Vols. 548 -549 (2014) pp 124-128
23	Analysis of Low Pass Filter Circuit	อ.สุรศักดิ์ อินทร์จันทร์	คณะวิทยาศาสตร์และเทคโนโลยี	เวที The First National Conference on



ลำดับ ที่	ผลงานวิจัย / งานสร้างสรรค์	เจ้าของผลงาน	คณะ	แหล่งตีพิมพ์เผยแพร่
	Using Wave Interactive Simulation			Technical Education “Engineering and Technical Education” ระหว่างวันที่ 28-29 พฤศจิกายน 2556
24	การประเมินค่ากิจกรรม โปรตีนเอสในผลิตภัณฑ์ อาหารเสริมเอนไซม์จาก สับปะรด	ดร.ครองศักดิ์ ภคธนกนก	คณะวิทยาศาสตร์และ เทคโนโลยี	การประชุมวิชาการ ระดับชาติ วิทยาศาสตร์ ศึกษาเพื่อสร้างแรงบันดาลใจ สู่นวัตกรรม ครั้งที่ 1 วันที่ 5-6 กันยายน 2557 ณ มหาวิทยาลัยราชภัฏ เพชรบุรี
25	ฤทธิ์ต้านอนุมูลอิสระใน ข้าวกล้องและข้าวกล้อง งอก 5 พันธุ์ ในจังหวัดราชบุรี	อ.ณิชกร ปทุมรังสรรค์	คณะวิทยาศาสตร์และ เทคโนโลยี	การประชุมวิชาการ ระดับชาติ วิทยาศาสตร์ ศึกษาเพื่อสร้างแรงบันดาลใจ สู่นวัตกรรม ครั้งที่ 1 วันที่ 5-6 กันยายน 2557 ณ มหาวิทยาลัยราชภัฏ เพชรบุรี
26	การเตรียมฟิล์มบาง ไทเทเนียมไดออกไซด์ เพื่อยับยั้งการเกิด แบคทีเรียด้วยวิธีการพ่น เคลือบโดยเทคนิคพ่น ละอองสารเคมี	อ.ประพนธ์ เลิศลอยปัญญาชัย อ.เอกพล แก้วนวม	คณะวิทยาศาสตร์และ เทคโนโลยี	The 5 th RMUTP International Conference on Science Technology and Innovation for Sustainable Development วันที่ 17-18 กรกฎาคม 2557 ณ มหาวิทยาลัยเทคโนโลยี ราชมงคลพระนคร



สถาบันวิจัยและพัฒนา มหาวิทยาลัยราชภัฏหมู่บ้านจอมบึง



ลำดับ ที่	ผลงานวิจัย / งานสร้างสรรค์	เจ้าของผลงาน	คณะ	แหล่งตีพิมพ์เผยแพร่
27	System Analysis of Proactive Customer Relationship Management through Mobile Device in a Higher Education	ภัทรานิษฐ์ ศรีสกุลทรัพย์	คณะวิทยาศาสตร์และเทคโนโลยี	5 th TCU International e-Learning Conference 2014 วันที่ 5-6 สิงหาคม 2557 ณ โรงแรมวินเซอร์ ประเทศไทย
28	Photon Interaction Study on Building Materials in Thailand for Radiation Shielding Materials Application	อ.ฐนสพล ปรีชาญาณ	คณะวิทยาศาสตร์และเทคโนโลยี	4 th International Conference on Science and Social Science 18-19 กันยายน 2557 ณ มหาวิทยาลัยราชภัฏมหาสารคาม
29	ปัญหาและความต้องการหลักสูตรการฝึกอบรมการสอน ศิลปศึกษาบนฐานภูมิปัญญาท้องถิ่นด้านศิลปะของครูผู้สอน ศิลปศึกษา ระดับประถมศึกษาในจังหวัดราชบุรี	ผศ.ปรียาพร บุซบา	คณะมนุษยศาสตร์และสังคมศาสตร์	การประชุมวิชาการระดับชาติราชภัฏหมู่บ้านจอมบึงวิจัย ครั้งที่ 2 วันที่ 1 มีนาคม 2557 ณ มหาวิทยาลัยราชภัฏหมู่บ้านจอมบึง
30	การอนุรักษ์ทรัพยากรธรรมชาติและสิ่งแวดล้อมของไท-ยวน กรณีศึกษา : การจัดการน้ำเพื่อการเกษตร ต.คูบัว อ.เมือง จ.ราชบุรี	ผศ.ดร.ชัชวาล แอ่อมหล้า	คณะมนุษยศาสตร์และสังคมศาสตร์	การประชุมวิชาการระดับชาติราชภัฏหมู่บ้านจอมบึงวิจัย ครั้งที่ 2 วันที่ 1 มีนาคม 2557 ณ มหาวิทยาลัยราชภัฏหมู่บ้านจอมบึง



สถาบันวิจัยและพัฒนา มหาวิทยาลัยราชภัฏหมู่บ้านจอมบึง



ลำดับ ที่	ผลงานวิจัย / งานสร้างสรรค์	เจ้าของผลงาน	คณะ	แหล่งตีพิมพ์เผยแพร่
31	สภาพบังคับทาง กฎหมายอาญาใน กฎหมายตราสามดวง	อ.เชาวลิต สมพงษ์เจริญ	คณะมนุษยศาสตร์และ สังคมศาสตร์	การประชุมวิชาการ ระดับชาติราชภัฏหมู่บ้าน จอมบึงวิจัย ครั้งที่ 2 วันที่ 1 มีนาคม 2557 ณ มหาวิทยาลัยราชภัฏ หมู่บ้านจอมบึง
32	การศึกษาผลสัมฤทธิ์ ทางการเรียนภาษาจีน โดยใช้พินอินในการสอน	อ.ประไพโร จันทะบัณฑิต	คณะมนุษยศาสตร์และ สังคมศาสตร์	การประชุมวิชาการ ระดับชาติราชภัฏหมู่บ้าน จอมบึงวิจัย ครั้งที่ 2 วันที่ 1 มีนาคม 2557 ณ มหาวิทยาลัยราชภัฏ หมู่บ้านจอมบึง
33	บริบทการเกิดและการ เปลี่ยนแปลงเพลงรำ โชนบ้านตลาดควาย อำเภอจอมบึง จังหวัด ราชบุรี	อ.ไตรตรึงษ์ พลอยม่วง	คณะมนุษยศาสตร์และ สังคมศาสตร์	การประชุมวิชาการ ระดับชาติราชภัฏหมู่บ้าน จอมบึงวิจัย ครั้งที่ 2 วันที่ 1 มีนาคม 2557 ณ มหาวิทยาลัยราชภัฏ หมู่บ้านจอมบึง
34	การออกแบบและพัฒนา รูปแบบผลิตภัณฑ์ผ้าทอ กะเหรี่ยงบ้านปึงเหนือ ตำบลบ้านคา อำเภอ บ้านคา จังหวัดราชบุรี	ผศ.ปรียาพร บุษบา	คณะมนุษยศาสตร์และ สังคมศาสตร์	การประชุมวิชาการ ระดับชาติราชภัฏหมู่บ้าน จอมบึงวิจัย ครั้งที่ 2 วันที่ 1 มีนาคม 2557 ณ มหาวิทยาลัยราชภัฏ หมู่บ้านจอมบึง
35	การวิจัยปฏิบัติการต้ง การมีส่วนร่วมเพื่อหา แนวทางการพัฒนาและ สร้างความเข้มแข็งให้กับ	อ.ดร.อาคม เจริญสุข ผศ.ชุตีรัตน์ เจริญสุข	คณะมนุษยศาสตร์และ สังคมศาสตร์	การประชุมวิชาการ ระดับชาติราชภัฏหมู่บ้าน จอมบึงวิจัย ครั้งที่ 2 วันที่ 1 มีนาคม 2557



สถาบันวิจัยและพัฒนา มหาวิทยาลัยราชภัฏหมู่บ้านจอมบึง



ลำดับ ที่	ผลงานวิจัย / งานสร้างสรรค์	เจ้าของผลงาน	คณะ	แหล่งตีพิมพ์เผยแพร่
	ตลาดชุมชนเจ็ดเสมียน อำเภอโพธาราม จังหวัด ราชบุรี			ณ มหาวิทยาลัยราชภัฏ หมู่บ้านจอมบึง

36	การสำรวจปัญหาในการ เรียนวิชาภาษาจีน เบื้องต้น 1 ของนักศึกษา มหาวิทยาลัยราชภัฏ หมู่บ้านจอมบึง	อ.ประไพ จันทะบัณฑิต	คณะมนุษยศาสตร์และ สังคมศาสตร์	การประชุมวิชาการ ระดับชาติราชภัฏหมู่บ้าน จอมบึงวิจัย ครั้งที่ 2 วันที่ 1 มีนาคม 2557 ณ มหาวิทยาลัยราชภัฏ หมู่บ้านจอมบึง
37	สภาพการสำรองอาหาร ในครัวเรือน จังหวัด ราชบุรี	ผศ.ดร.จิรพรรณ นิลทองคำ	คณะมนุษยศาสตร์และ สังคมศาสตร์	การประชุมวิชาการ ระดับชาติราชภัฏหมู่บ้าน จอมบึงวิจัย ครั้งที่ 2 วันที่ 1 มีนาคม 2557 ณ มหาวิทยาลัยราชภัฏ หมู่บ้านจอมบึง
38	การวิเคราะห์เชิงศิลปะ และประวัติศาสตร์เพื่อ การเก็บรวบรวม ข้อมูลภาพจิตรกรรม แนวประเพณีนิยมของ ภูมิภาคตะวันตกใน ประเทศไทย	อ.ทรงศักดิ์ เกษมรุจิภาคย์	คณะมนุษยศาสตร์และ สังคมศาสตร์	การประชุมวิชาการ ระดับชาติราชภัฏหมู่บ้าน จอมบึงวิจัย ครั้งที่ 2 วันที่ 1 มีนาคม 2557 ณ มหาวิทยาลัยราชภัฏ หมู่บ้านจอมบึง
39	ผลการใช้เกณฑ์คะแนน แบบรูปคี่ที่ใช้ปัญหาเป็น ฐานในรายวิชากฎหมาย ที่มีต่อความสามารถใน	ผศ.ชัยพิรภูมิ หิรัญโชติปรีชา	คณะมนุษยศาสตร์และ สังคมศาสตร์	การประชุมวิชาการ ระดับชาติราชภัฏหมู่บ้าน จอมบึงวิจัย ครั้งที่ 2 วันที่ 1 มีนาคม 2557



สถาบันวิจัยและพัฒนา มหาวิทยาลัยราชภัฏหมู่บ้านจอมบึง



ลำดับ ที่	ผลงานวิจัย / งานสร้างสรรค์	เจ้าของผลงาน	คณะ	แหล่งตีพิมพ์เผยแพร่
	การแก้ไขภัยปัญหาของ นักศึกษานิติศาสตร์			ณ มหาวิทยาลัยราชภัฏ หมู่บ้านจอมบึง
40	แนวทางการเปิดจุดผ่าน แดนถาวรไทย-พม่า บริเวณจังหวัด กาญจนบุรีภายใต้กรอบ ประชาคมอาเซียน	อ.ณัชฎากัญจน์ รัตนวรกานต์	คณะมนุษยศาสตร์และ สังคมศาสตร์	การประชุมวิชาการ ระดับชาติราชภัฏหมู่บ้าน จอมบึงวิจัย ครั้งที่ 2 วันที่ 1 มีนาคม 2557 ณ มหาวิทยาลัยราชภัฏ หมู่บ้านจอมบึง

41	ความพร้อมของ กฎหมายไทยต่อการ รองรับข้อตกลงยอมรับ ร่วม (MRA) ใน คุณสมบัตินักวิชาชีพ อาเซียน สาขาบริการที่ พัก : ศึกษากรณีแผนก ต้อนรับ	อ.ณัชฎากัญจน์ รัตนวรกานต์	คณะมนุษยศาสตร์และ สังคมศาสตร์	การประชุมวิชาการ ระดับชาติราชภัฏหมู่บ้าน จอมบึงวิจัย ครั้งที่ 2 วันที่ 1 มีนาคม 2557 ณ มหาวิทยาลัยราชภัฏ หมู่บ้านจอมบึง
42	การวิจัยเชิงปฏิบัติการ แบบมีส่วนร่วมในการ ประยุกต์ใช้การเกษตร ทฤษฎีใหม่ในการพัฒนา ชุมชนกะเหรี่ยงชายแดน ไทยและเมียนมาร์	รศ.สุทิน สนองพันธ์	คณะมนุษยศาสตร์และ สังคมศาสตร์	การประชุมวิชาการ ระดับชาติราชภัฏหมู่บ้าน จอมบึงวิจัย ครั้งที่ 2 วันที่ 1 มีนาคม 2557 ณ มหาวิทยาลัยราชภัฏ หมู่บ้านจอมบึง
43	Botanical Illustration of Thai Banana (Musaceae) Species Based on	อ.ณรงค์ศักดิ์ สุกแก้วมณี	คณะมนุษยศาสตร์และ สังคมศาสตร์	การประชุมวิชาการ ระดับชาติราชภัฏหมู่บ้าน จอมบึงวิจัย ครั้งที่ 2 วันที่ 1 มีนาคม 2557



สถาบันวิจัยและพัฒนา มหาวิทยาลัยราชภัฏหมู่บ้านจอมบึง



ลำดับ ที่	ผลงานวิจัย / งานสร้างสรรค์	เจ้าของผลงาน	คณะ	แหล่งตีพิมพ์เผยแพร่
	Morphological Data			ณ มหาวิทยาลัยราชภัฏ หมู่บ้านจอมบึง
44	พฤติกรรมการณ์เลือกตั้ง สมาชิกสภาองค์การ บริหารส่วนตำบล ปากช่อง อำเภอจอมบึง จังหวัดราชบุรี	ผศ.ดร.ธีระศักดิ์ แสงสัมฤทธิ์	คณะวิทยาการจัดการ	การประชุมวิชาการ ระดับชาติราชภัฏหมู่บ้าน จอมบึงวิจัย ครั้งที่ 2 วันที่ 1 มีนาคม 2557 ณ มหาวิทยาลัยราชภัฏ หมู่บ้านจอมบึง
45	การพัฒนากลยุทธ์การ แข่งขันตามแนว เศรษฐกิจสร้างสรรค์ สำหรับผ้าทอพื้นเมือง ไทยทรงดำในจังหวัด ราชบุรี	ผศ.ดร.วรรณมา โซคบรรดาลสุข	คณะวิทยาการจัดการ	การประชุมวิชาการ ระดับชาติราชภัฏหมู่บ้าน จอมบึงวิจัย ครั้งที่ 2 วันที่ 1 มีนาคม 2557 ณ มหาวิทยาลัยราชภัฏ หมู่บ้านจอมบึง

46	รูปแบบกิจกรรมและ เส้นทางท่องเที่ยวเชิง เกษตรแบบมีส่วนร่วม ของชุมชน ตำบลจอมบึง อำเภอจอมบึง จังหวัด ราชบุรี	อ.ทัศนีย์ นาคเสนีย์	คณะวิทยาการจัดการ	การประชุมวิชาการ ระดับชาติราชภัฏหมู่บ้าน จอมบึงวิจัย ครั้งที่ 2 วันที่ 1 มีนาคม 2557 ณ มหาวิทยาลัยราชภัฏ หมู่บ้านจอมบึง
47	ประเพณีสงกรานต์มอญ จังหวัดราชบุรีในมุมมอง ของการท่องเที่ยวเชิง สร้างสรรค์	ผศ.สัจจา ไกรศรีรัตน์	คณะวิทยาการจัดการ	การประชุมวิชาการ ระดับชาติราชภัฏหมู่บ้าน จอมบึงวิจัย ครั้งที่ 2 วันที่ 1 มีนาคม 2557 ณ มหาวิทยาลัยราชภัฏ หมู่บ้านจอมบึง
48	ปัจจัยชี้วัดความสำเร็จ	ผศ.อัจฉริยา	คณะวิทยาการจัดการ	การประชุมวิชาการ



สถาบันวิจัยและพัฒนา มหาวิทยาลัยราชภัฏหมู่บ้านจอมบึง



ลำดับ ที่	ผลงานวิจัย / งานสร้างสรรค์	เจ้าของผลงาน	คณะ	แหล่งตีพิมพ์เผยแพร่
	ของการประกอบอาชีพ อิสระ : พ่อค้าเร่ตลาดนัด	โชติกลาง		ระดับชาติราชภัฏหมู่บ้าน จอมบึงวิจัย ครั้งที่ 2 วันที่ 1 มีนาคม 2557 ณ มหาวิทยาลัยราชภัฏ หมู่บ้านจอมบึง
49	การพัฒนาชุดการเรียนรู้ การสอนแบบกลุ่มเพื่อน ช่วยเพื่อนวิชาหลักการ ตลาดของนักศึกษาในระดับ ปริญญาตรีมหาวิทยาลัย ราชภัฏหมู่บ้านจอมบึง	ผศ.อัจฉริยา โชติกลาง	คณะวิทยาการจัดการ	การประชุมวิชาการ ระดับชาติราชภัฏหมู่บ้าน จอมบึงวิจัย ครั้งที่ 2 วันที่ 1 มีนาคม 2557 ณ มหาวิทยาลัยราชภัฏ หมู่บ้านจอมบึง
50	แนวทางการพัฒนาและ สร้างความเข้มแข็งให้กับ ตลาดนัดชุมชน จังหวัด ราชบุรี	ผศ.สัจจา ไกรศรีรัตน์	คณะวิทยาการจัดการ	การประชุมวิชาการ ระดับชาติราชภัฏหมู่บ้าน จอมบึงวิจัย ครั้งที่ 2 วันที่ 1 มีนาคม 2557 ณ มหาวิทยาลัยราชภัฏ หมู่บ้านจอมบึง
51	พฤติกรรมผู้บริโภคและ ปัจจัยส่วนผสมการตลาด ที่ส่งผลต่อการตัดสินใจ ซื้อสินค้าตลาดนัด	ผศ.สัจจา ไกรศรีรัตน์	คณะวิทยาการจัดการ	การประชุมวิชาการ ระดับชาติราชภัฏหมู่บ้าน จอมบึงวิจัย ครั้งที่ 2 วันที่ 1 มีนาคม 2557 ณ มหาวิทยาลัยราชภัฏ หมู่บ้านจอมบึง
52	ความคาดหวังของ ผู้บริโภคที่มีต่อน้ำยาล้าง จานเอนกประสงค์จาก น้ำหมักชีวภาพ จ.ราชบุรี	ผศ.สัจจา ไกรศรีรัตน์	คณะวิทยาการจัดการ	การประชุมวิชาการ ระดับชาติราชภัฏหมู่บ้าน จอมบึงวิจัย ครั้งที่ 2 วันที่ 1 มีนาคม 2557 ณ มหาวิทยาลัยราชภัฏ หมู่บ้านจอมบึง



สถาบันวิจัยและพัฒนา มหาวิทยาลัยราชภัฏหมู่บ้านจอมบึง



ลำดับ ที่	ผลงานวิจัย / งานสร้างสรรค์	เจ้าของผลงาน	คณะ	แหล่งตีพิมพ์เผยแพร่
53	การสร้างเครือข่าย ทางการท่องเที่ยวเพื่อหา แนวทางในการพัฒนา ศักยภาพการจัดการ ธุรกิจด้านการท่องเที่ยว ของกลุ่มจังหวัดลุ่มน้ำแม่ กลอง	อ.ทัศนีย์ นาคเสนีย์	คณะวิทยาการจัดการ	การประชุมวิชาการ ระดับชาติราชภัฏหมู่บ้าน จอมบึงวิจัย ครั้งที่ 2 วันที่ 1 มีนาคม 2557 ณ มหาวิทยาลัยราชภัฏ หมู่บ้านจอมบึง
54	The Challenges of Implementing Sustainable Production for One- Way Bottled Drinking Water in Thailand	อ.ดร.ทักษิณา ชัยอิทธิพรวงศ์	คณะวิทยาการจัดการ	ตีพิมพ์ลงวารสาร Advanced Materials Research Vols. 807-809 pp.2897-2910
55	A Linkage between Environmental – Awareness Raising and Sustainable Consumption of One-way Bottled Water in Thailand	อ.ดร.ทักษิณา ชัยอิทธิพรวงศ์	คณะวิทยาการจัดการ	เวที The Righa Royal Hotel & the International Conference Center ระหว่างวันที่ 3-7 เมษายน 2557 ณ ประเทศญี่ปุ่น
56	อิทธิพลของปัจจัยภูมิหลัง การมุ่งประกอบการและ เครือข่ายทางสังคมต่อ ความสำเร็จทางธุรกิจของ ผู้ประกอบการจังหวัด ราชบุรี	อ.ดร.ขวัญ ประภัสสร จันทอง	คณะวิทยาการจัดการ	วารสารสมาคมนักวิจัย ปีที่ 19 ฉบับที่ 1 ม.ค.-เม.ย. 2557
57	Enhancing Communication Arts Learning with a	อ.ดร.ทักษิณา ชัยอิทธิพรวงศ์	คณะวิทยาการจัดการ	The 7 th International Conference on Educational Research



สถาบันวิจัยและพัฒนา มหาวิทยาลัยราชภัฏหมู่บ้านจอมบึง



ลำดับ ที่	ผลงานวิจัย / งานสร้างสรรค์	เจ้าของผลงาน	คณะ	แหล่งตีพิมพ์เผยแพร่
	Flipped -Classroom Model			ระหว่างวันที่ 13-14 กันยายน 2557 Khon Kaen University
58	พฤติกรรมกรรมการสื่อสารของผู้สูงอายุ ชมรมผู้สูงอายุ จังหวัดราชบุรี	ผศ.ดร.วนิดา ตรีสวัสดิ์	คณะวิทยาการจัดการ	สัมมนาวิชาการระดับชาติ ครั้งที่ 3 วันที่ 8 สิงหาคม 2557 ณ มหาวิทยาลัยเชียงใหม่
59	ปัจจัยที่สัมพันธ์กับประสิทธิผลการดำเนินงานควบคุมโรคไข้เลือดออกของเจ้าหน้าที่สาธารณสุขระดับตำบล : ศึกษาเฉพาะกรณีจังหวัดสุพรรณบุรี	อ.กัาธร ไพจิตต์	คณะครุศาสตร์	การประชุมวิชาการระดับชาติ ราชภัฏหมู่บ้านจอมบึงวิจัย ครั้งที่ 2 วันที่ 1 มีนาคม 2557 ณ มหาวิทยาลัยราชภัฏหมู่บ้านจอมบึง
60	ผลการเรียนรู้วิชาสุขภาพและนันทนาการที่มีผลต่อสมรรถภาพทางกลไกของนักศึกษามหาวิทยาลัยราชภัฏหมู่บ้านจอมบึง	อ.วัฒน์พงศ์ อ่อนนุ่ม	คณะครุศาสตร์	การประชุมวิชาการระดับชาติ ราชภัฏหมู่บ้านจอมบึงวิจัย ครั้งที่ 2 วันที่ 1 มีนาคม 2557 ณ มหาวิทยาลัยราชภัฏหมู่บ้านจอมบึง
61	การศึกษาผลสัมฤทธิ์ทางการเรียนวิชาวิจัยทางการศึกษาและความสามารถในการคิดแก้ปัญหาที่เรียนโดยการจัดการเรียนรู้แบบย้อนกลับ	อ.ดร.เกศินี โสขุมมา	คณะครุศาสตร์	การประชุมวิชาการระดับชาติ ราชภัฏหมู่บ้านจอมบึงวิจัย ครั้งที่ 2 วันที่ 1 มีนาคม 2557 ณ มหาวิทยาลัยราชภัฏหมู่บ้านจอมบึง
62	การพัฒนาทักษะการวิจัยของนักศึกษาสาขาวิชาการศึกษาปฐมวัย มหาวิทยาลัยราชภัฏหมู่บ้านจอมบึงจากโจทย์	ผศ.รักตวรรษณ ศิริถาวร	คณะครุศาสตร์	เวทีการประชุมและนำเสนอผลงานวิจัยระดับชาติ 2556 “การวิจัยรับใช้ชุมชน สร้างสังคมฐานความรู้” วันที่ 19 กรกฎาคม 2556



ลำดับ ที่	ผลงานวิจัย / งานสร้างสรรค์	เจ้าของผลงาน	คณะ	แหล่งตีพิมพ์เผยแพร่
	ปัญหาการละเล่น 4 ชาติพันธุ์ จังหวัดราชบุรี			ณ มหาวิทยาลัยราชภัฏธนบุรี
63	บทความวิจัยเรื่อง “Development of Fuzzy Variable Parameters Control Charts by Weighted Variance Method Using α – Cut Under Non - Normality	อ.ชาวฤทธิ์ พันธ์ทอง	คณะครุศาสตร์	เวทีประชุมวิชาการ “International Conference on Applied Statistics 2014 : ICAS 2014 ระหว่างวันที่ 21-24 พฤษภาคม 2557 ณ โรงแรมพูลแมน ขอนแก่น จังหวัดขอนแก่น
64	รูปแบบศูนย์ประสานงาน รักษาความปลอดภัย ประจำท้องถิ่น (ศปถ.) จังหวัดราชบุรี	อ.ทรงเกียรติ อิงคามระธร	คณะครุศาสตร์	การประชุมวิชาการเสนอ ผลงานวิจัย บัณฑิตศึกษา ระดับชาติ มหาวิทยาลัย กรุงเทพธนบุรี ครั้งที่ 3 วันที่ 14 สิงหาคม 2557 ณ มหาวิทยาลัยกรุงเทพ ธนบุรี
65	การป้องกันและกำจัด ลูกน้ำยุงลายและตัวไม่ ยุงลายด้วยสารละลายปูน แดง	อ.सानนท์ เลาหบุตร	วิทยาลัยมวยไทยศึกษา และการแพทย์แผนไทย	การประชุมวิชาการเสนอ ผลงานวิจัยบัณฑิตศึกษา ระดับชาติ มหาวิทยาลัย กรุงเทพธนบุรีครั้งที่ 3 เรื่องการบริหารการ เปลี่ยนแปลง วันที่ 14 สิงหาคม 2557 ณ มหาวิทยาลัยกรุงเทพธนบุรี
66	การประยุกต์รูปแบบ พฤติกรรมส่งเสริมสุขภาพ ของเพนเดอร์ร่วมกับแรง สนับสนุนทางสังคมในการ ออกกำลังกายแบบถ้ำ ติดทนของผู้สูงอายุใน อำเภอจอมบึง จังหวัด	อ.ณิภารัตน์ บุญกุล	วิทยาลัยมวยไทยศึกษา และการแพทย์แผนไทย	การประชุมวิชาการเสนอ ผลงานวิจัยบัณฑิตศึกษา ระดับชาติ ครั้งที่ 3 เรื่องการ บริหารการเปลี่ยนแปลง วันที่ 14 สิงหาคม 2557 ณ มหาวิทยาลัยกรุงเทพธนบุรี



สถาบันวิจัยและพัฒนา มหาวิทยาลัยราชภัฏหมู่บ้านจอมบึง



ลำดับ ที่	ผลงานวิจัย / งานสร้างสรรค์	เจ้าของผลงาน	คณะ	แหล่งตีพิมพ์เผยแพร่
	ราชบุรี			
67	การพัฒนาสมรรถภาพ ทางกายของนักศึกษา สาขาวิชาสาธารณสุข ชุมชนโดยใช้การเดินแอโร บิคมวยไทย	อ.รุ่งอรุณ สุทธิพงษ์	วิทยาลัยมวยไทยศึกษา และการแพทย์แผนไทย	การประชุมวิชาการเสนอ ผลงานวิจัยบัณฑิตศึกษา ระดับชาติ ครั้งที่ 3 เรื่องการ บริหารการเปลี่ยนแปลง วันที่ 14 สิงหาคม 2557 ณ มหาวิทยาลัยกรุงเทพธนบุรี
68	การศึกษาตำรับเอโทโซมที่ มีส่วนผสมของสารสกัด มะหาด	อ.กัณดา นิ่มทัศนศิริ	วิทยาลัยมวยไทยศึกษา และการแพทย์แผนไทย	การประชุมวิชาการเสนอ ผลงานวิจัยบัณฑิตศึกษา ระดับชาติ ครั้งที่ 3 เรื่องการ บริหารการเปลี่ยนแปลง วันที่ 14 สิงหาคม 2557 ณ มหาวิทยาลัยกรุงเทพธนบุรี



ผลงานการใช้ประโยชน์จากงานวิจัยโดยหน่วยงานภายนอก

ผลงานวิจัยของมหาวิทยาลัยได้รับการนำไปใช้ประโยชน์จากหน่วยงานภายนอก ดังนี้

ลำดับ ที่	ชื่องานวิจัยหรืองาน สร้างสรรค์ที่นำไปใช้ให้เกิด ประโยชน์	เจ้าของผลงาน	คณะ	หน่วยงานที่ใช้ ประโยชน์
1	ความหลากหลายและการใช้ ประโยชน์จากผักพื้นบ้านของ ชุมชน อำเภอจอมบึง จังหวัด ราชบุรี	ผศ.ประภา เหล่าสมบูรณ์	วิทยาศาสตร์และ เทคโนโลยี	ที่ว่าการอำเภอ จอมบึง จ.ราชบุรี
2	เคลือบซีเมนต์จากเตาฝังกรสำหรับ อุตสาหกรรมเซรามิกส์ราชบุรี	อ.อรนุช จินดาสกุลยนต์	วิทยาศาสตร์และ เทคโนโลยี	โรงงาน รัตนโกสินทร์ 2
3	การพัฒนาผลสัมฤทธิ์ทางการ เรียนวิชาการวิเคราะห์วงจรไฟฟ้า 1 เรื่องทฤษฎีเทวินินและนอร์ตัน ของผู้เรียนด้วยการจัดการเรียนรู้ โดยใช้ชุดสื่อประสม	อ.สุริยาวัช เสาวคนธ์	วิทยาศาสตร์และ เทคโนโลยี	วิทยาลัยการอาชีพ ปากท่อ
4	การศึกษาความหลากหลายของ พันธุ์ใหม่และลักษณะทาง	อ.ณิชากร ปทุมรังสรรค์	วิทยาศาสตร์และ เทคโนโลยี	ศูนย์การศึกษานอก ระบบและการศึกษา



สถาบันวิจัยและพัฒนา มหาวิทยาลัยราชภัฏหมู่บ้านจอมบึง



ลำดับ ที่	ชื่องานวิจัยหรืองาน สร้างสรรค์ที่นำไปใช้ให้เกิด ประโยชน์	เจ้าของผลงาน	คณะ	หน่วยงานที่ใช้ ประโยชน์
	กายภาพทางเคมีของเส้นไหมมา			ตามอัยาศัยอำเภอ สวนผึ้ง
5	การศึกษาออกแบบสร้างชุดฝึก ปฏิบัติการต่อใช้งานมอเตอร์ ไฟฟ้ากระแสสลับ	อ.ดร.โกเมศ กาบแก้ว	วิทยาศาสตร์และ เทคโนโลยี	สถาบันพัฒนาฝีมือ แรงงาน ภาค 4
6	ระบบตรวจสอบรายชื่อการเข้า เรียนของนักเรียนโรงเรียน วัดบางกระ โดย RFID	อ.จิรากร เฉลิมดิษฐ์	วิทยาศาสตร์และ เทคโนโลยี	โรงเรียนวัดบางกระ
7	การเพิ่มผลสัมฤทธิ์ทางการเรียน วิชาพณิชยอิเล็กทรอนิกส์โดยใช้ การเรียนรู้แบบร่วมมือ	อ.ภัทรานิษฐ์ ศรีสกล ทรัพย์	วิทยาศาสตร์และ เทคโนโลยี	โรงเรียนวัดบางกระ
8	ปัจจัยเชิงสาเหตุที่มีอิทธิพลต่อผล การทดสอบทางการศึกษา แห่งชาติขั้นพื้นฐาน (O-Net) ของ นักเรียนชั้นมัธยมศึกษาปีที่ 3 สังกัดสำนักงานเขตพื้นที่ การศึกษาเขต 8 ราชบุรี	อ.ดร.กฤษณะ โสขุมมา	วิทยาศาสตร์และ เทคโนโลยี	สำนักงานเขตพื้นที่ การศึกษา มัธยมศึกษาเขต 8
9	การพัฒนาผลสัมฤทธิ์ทางการ เรียนและความสามารถในการ ทำงานร่วมกับผู้อื่นของนักศึกษา โดยการเรียนรู้แบบร่วมมือ	อ.นวรรตน์ วิทยาคม	วิทยาศาสตร์และ เทคโนโลยี	โรงเรียนวัดบางกระ
10	ผลกระทบจากฤดูกาลต่อการติด เชื้อ marginale ในโคเนื้อใน จังหวัดที่เคยประสบอุทกภัย	อ.นันทิยา แซ่เตียว	วิทยาศาสตร์และ เทคโนโลยี	สมาคมโคเนื้อ พันธุ์กำแพงแสน
11	ความชุกและปัจจัยเสี่ยงในการ ติดเชื้อ Babesia spp. ในโคเนื้อ ในเขตอนุรักษ์พันธุ์สัตว์สลักพระ จ.กาญจนบุรี	อ.นันทิยา แซ่เตียว	วิทยาศาสตร์และ เทคโนโลยี	สมาคมโคเนื้อ พันธุ์กำแพงแสน
12	การศึกษาความพึงพอใจของ	อ.มัศยา รุ่งอรุณ	วิทยาศาสตร์และ	โรงเรียนบ้าน



สถาบันวิจัยและพัฒนา มหาวิทยาลัยราชภัฏหมู่บ้านจอมบึง



ลำดับ ที่	ชื่องานวิจัยหรืองาน สร้างสรรค์ที่นำไปใช้ให้เกิด ประโยชน์	เจ้าของผลงาน	คณะ	หน่วยงานที่ใช้ ประโยชน์
	นักศึกษาที่มีต่อวิชาเทคโนโลยี สารสนเทศและการสื่อสาร		เทคโนโลยี	ข้าวจารย์
13	การวิจัยเชิงปฏิบัติการแบบมีส่วนร่วม ร่วมในการส่งเสริมเกษตรทฤษฎี ใหม่และเสริมสร้างความเข้มแข็ง ในชุมชนกะเหรี่ยงในเขตชายแดน ไทยและพม่า	อ.วีระยุทธ สุริคำ	วิทยาศาสตร์และ เทคโนโลยี	อบต.ตะนาวศรี
14	การบูรณาการด้านการประเมิน โครงสร้างพื้นฐานท้องถิ่นและ ระบบสารสนเทศทางวิศวกรรม สำหรับการวางแผนและพัฒนา องค์กรปกครองส่วนท้องถิ่น จังหวัดราชบุรี	ผศ.ดร.วีรพล นามบุญเรือง	วิทยาศาสตร์และ เทคโนโลยี	ฝ่ายควบคุมการ ก่อสร้าง สำนักงาน ช่างเทศบาลนคร นครปฐม
15	การพัฒนาแอปพลิเคชันเพื่อการ สนทนาภาษากะเหรี่ยงสำหรับ แท็บเล็ต พีซี สำหรับบุคคลทั่วไป ในอำเภอสวนผึ้ง จ.ราชบุรี	อ.สถาพร จะนุ	วิทยาศาสตร์และ เทคโนโลยี	โรงเรียน บ้านสวนผึ้ง อ.สวนผึ้ง จ.ราชบุรี
16	การส่งเสริมการท่องเที่ยวเฉพาะ ทางวิทยาศาสตร์ชีวภาพสำหรับ นักศึกษาสาขาวิชาวิทยาศาสตร์	อ.อภินพ จิตใจงาม	วิทยาศาสตร์และ เทคโนโลยี	โรงเรียนคุรุราษฎร์ รังสฤษฎ์ อ.จอมบึง จ.ราชบุรี

17	การพัฒนาแอปพลิเคชันด้าน การศึกษาสำหรับระบบปฏิบัติ การแอนดรอยด์บนคอมพิวเตอร์ พกพาแบบแท็บเล็ต	ผศ.ดารารวรรณ ญาณะนันท์	วิทยาศาสตร์และ เทคโนโลยี	โรงเรียนบ้าน จอมบึง(วาปีพร้อม ประชาศึกษา)
18	การพัฒนาผลสัมฤทธิ์ทางการ เรียนเรื่องวงจร RLC โดยใช้ โปรแกรมคอมพิวเตอร์ช่วย	อ.สุริยาวัธ เสาวคนธ์	วิทยาศาสตร์และ เทคโนโลยี	โรงเรียนด่านทับ ตะโกราษฎร์ อุปลักษณ์



สถาบันวิจัยและพัฒนา มหาวิทยาลัยราชภัฏหมู่บ้านจอมบึง



ลำดับ ที่	ชื่องานวิจัยหรืองาน สร้างสรรค์ที่นำไปใช้ให้เกิด ประโยชน์	เจ้าของผลงาน	คณะ	หน่วยงานที่ใช้ ประโยชน์
	วิเคราะห์ กรณีศึกษานักเรียนชั้น มัธยมศึกษาตอนปลายในพื้นที่ อ.จอมบึง จ.ราชบุรี			
19	การเตรียมฟิล์มบางไทเทเนียมได ออกไซด์เพื่อยับยั้งการเกิด แบคทีเรียด้วยวิธีการพ่นเคลือบ โดยเทคนิคพ่นละอองสารเคมี	อ.ประพนธ์ เลิศลอยปัญญาชัย	วิทยาศาสตร์และ เทคโนโลยี	หมู่บ้านเอื้ออาทร ทุ่งตาล อ.เมือง จ.ราชบุรี
20	การพัฒนาแก้วที่มีพื้นที่ของ Gd ₂ O ₃ เป็นส่วนประกอบเพื่อ เป็นวัสดุซิลทิลเลเตอร์สำหรับ ประยุกต์ใช้เป็นวัสดุวัดรังสีเอ็กซ์ ในอุปกรณ์ทางการแพทย์	สมิต อินทร์ศิริพงษ์	วิทยาศาสตร์และ เทคโนโลยี	ศูนย์วิทยาศาสตร์ คณะวิทยาศาสตร์ เทคโนโลยี มหาวิทยาลัย ราชภัฏเทพสตรี
21	การวิเคราะห์เชิงศิลปะและ ประวัติศาสตร์เพื่อการเก็บ ข้อมูลภาพจิตรกรรมแนว ประเพณีนิยมของภูมิภาค ตะวันตกในประเทศไทย	อ.ทรงศักดิ์ เกษมรุจิภักย์	มนุษยศาสตร์และ สังคมศาสตร์	วัดไทรอารีรักษ์
22	สภาพบังคับทางกฎหมายอาญา ในกฎหมายตราสามดวง	อ.เชาวลิต สมพงษ์เจริญ	มนุษยศาสตร์และ สังคมศาสตร์	คณะมนุษยศาสตร์ และสังคมศาสตร์ มหาวิทยาลัย ราชภัฏกาญจนบุรี
23	การวิจัยปฏิบัติการตึงการมีส่วนร่วม ร่วมเพื่อหาแนวทางการพัฒนา และสร้างความเข้มแข็งให้กับ ตลาดนัดชุมชนเจ็ดเสมียน อำเภอ โพธาราม จังหวัดราชบุรี	อ.ดร.อาคม เจริญสุข	มนุษยศาสตร์และ สังคมศาสตร์	สำนักงานพัฒนา ชุมชนจังหวัด ราชบุรี
24	การออกแบบและพัฒนารูปแบบ ผลิตภัณฑ์ผ้าทอกะเหรี่ยงบ้านบึง	ผศ.ปรียาพร บุขบา	มนุษยศาสตร์และ สังคมศาสตร์	อบต.บ้านคา



สถาบันวิจัยและพัฒนา มหาวิทยาลัยราชภัฏหมู่บ้านจอมบึง



ลำดับ ที่	ชื่องานวิจัยหรืองาน สร้างสรรค์ที่นำไปใช้ให้เกิด ประโยชน์	เจ้าของผลงาน	คณะ	หน่วยงานที่ใช้ ประโยชน์
	เหนือ ตำบลบ้านคา อำเภอบ้านคา จังหวัดราชบุรี			
25	การจัดการเรียนการสอนดนตรี ไทยระดับมัธยมศึกษาตอนต้น ใน เขตอำเภอจอมบึง จังหวัดราชบุรี	อ.ไตรตรีงษ์ พลอยม่วง	มนุษยศาสตร์และ สังคมศาสตร์	โรงเรียนวัดปากช่อง
26	ผลการใช้แบบฝึกทักษะการอ่าน “ไทยพินอิน” ต่อการออก เสียงสัทอักษรจีน	อ.นุกูล ธรรมจง	มนุษยศาสตร์และ สังคมศาสตร์	โรงเรียนเอกเฮง อำเภอบ้านโป่ง จังหวัดราชบุรี
27	ภาพวาดทางวิทยาศาสตร์ใน งานวิจัยกล้วย	อ.ณรงค์ศักดิ์ สุขแก้วมณี	มนุษยศาสตร์และ สังคมศาสตร์	โรงเรียนคุรุราษฎร์ รังสฤษดิ์
28	การศึกษาผลสัมฤทธิ์ทางการ เรียนภาษาจีนโดยใช้พินอินใน การสอน	อ.ประไพโร จันทะบัณฑิต	มนุษยศาสตร์และ สังคมศาสตร์	โรงเรียนคุรุราษฎร์ รังสฤษดิ์
29	การระบวนการแก้ไขปัญหาความ ยากจนตามแนวพระราชดำริ เศรษฐกิจพอเพียง อำเภอดำเนิน สะดวก จังหวัดราชบุรี	ผศ.ดร.ชัชวาล แอร์่มหล้า	มนุษยศาสตร์และ สังคมศาสตร์	องค์การบริหาร ส่วนตำบลจอมบึง
30	การวิจัยเชิงปฏิบัติการแบบมีส่วน ร่วมในการพัฒนายุทธศาสตร์ด้าน การวิจัยและบริการวิชาการ ระหว่างปี พ.ศ. 2551-2556	ผศ.ดร.ชัชวาล แอร์่มหล้า	มนุษยศาสตร์และ สังคมศาสตร์	องค์การบริหาร ส่วนตำบลจอมบึง
31	ดนตรีของชาวไทยวนในจังหวัด ราชบุรี	ผศ.พีระชัย ลีสมบุญณผล	มนุษยศาสตร์และ สังคมศาสตร์	โรงพยาบาล ส่งเสริมสุขภาพ ตำบลคูบัว อ.เมือง จ.ราชบุรี และวัด นาหนอง ต.ดอนแร่ อ.เมือง จ.ราชบุรี
32	การพัฒนาทักษะการวิจัยของ นักศึกษาด้านการคุ้มครอง ภูมิปัญญาท้องถิ่น 4 ชาติพันธุ์ใน	ดร.วินัย ชุ่มชื่น	มนุษยศาสตร์และ สังคมศาสตร์	โรงเรียนภัทรวิทยา อ.แม่สอด จ.ตาก



สถาบันวิจัยและพัฒนา มหาวิทยาลัยราชภัฏหมู่บ้านจอมบึง



ลำดับ ที่	ชื่องานวิจัยหรืองาน สร้างสรรค์ที่นำไปใช้ให้เกิด ประโยชน์	เจ้าของผลงาน	คณะ	หน่วยงานที่ใช้ ประโยชน์
	จังหวัดราชบุรี			

33	สงคราม 9 ทัพ และ ประวัติศาสตร์เมืองราชบุรี : กระบวนการทัศน์การสืบสาน อัตลักษณ์ 8 กลุ่มชาติพันธุ์	อ.ปณัญจรี สรสีสม	มนุษยศาสตร์และ สังคมศาสตร์	องค์การบริหาร ส่วนตำบลดอนคา อ.บางแพ จ.ราชบุรี
34	กลวิธีการขายและปัจจัยชี้วัด ความสำเร็จของผู้ประกอบการ พ่อค้าเร่ตลาดนัด	ผศ.อัจฉริยา โชติกลาง	วิทยาการจัดการ	เทศบาลตำบล บ้านซำป่าหวาย
35	ตลาดนัดชุมชนวิถีคนท้องถิ่นเพื่อ ความเข้มแข็งทางเศรษฐกิจอย่าง ยั่งยืน	ผศ.สัจจา ไกรศรีรัตน์	วิทยาการจัดการ	เทศบาลตำบล บ้านซำป่าหวาย
36	การศึกษาการบริหารจัดการ ตลาดนัดจากภูมิปัญญาท้องถิ่น จังหวัดราชบุรี	ผศ.สัจจา ไกรศรีรัตน์	วิทยาการจัดการ	เทศบาลตำบล บ้านซำป่าหวาย
37	ผลสัมฤทธิ์ทางการเรียนบทเรียน สำเร็จรูป วิชาการจัดการค้าปลีก เรื่อง การส่งเสริมการตลาด ร้านค้าปลีก	อ.ณัฐวดี สว่างงาม	วิทยาการจัดการ	โรงเรียนรัฐราษฎร์ อุปถัมภ์
38	การพัฒนากลยุทธ์การแข่งขัน ตามแนวทางเศรษฐกิจสร้างสรรค์ สำหรับผ้าทอพื้นเมืองในจังหวัด ราชบุรี	ผศ.ดร.วรรณมา โชติบรรดาลสุข	วิทยาการจัดการ	ศูนย์พัฒนา พื้นบ้านราชบุรี
39	พฤติกรรมการเลือกตั้งสมาชิก สภาองค์การบริหารส่วนตำบล ปากช่อง อ.จอมบึง จ.ราชบุรี	ผศ.ดร.ธีระศักดิ์ แสงสัมฤทธิ์	วิทยาการจัดการ	อบต.ปากช่อง
40	การพัฒนาคุณภาพชีวิตผู้สูงอายุ จังหวัดราชบุรี	ผศ.ดร.วนิดา ตรีสวัสดิ์	วิทยาการจัดการ	โรงพยาบาลสวนผึ้ง
41	รูปแบบกิจกรรมและเส้นทางท่องเที่ยว	อ.ทัศนีย์ นาคเสนีย์	วิทยาการจัดการ	อบต.จอมบึง



สถาบันวิจัยและพัฒนา มหาวิทยาลัยราชภัฏหมู่บ้านจอมบึง



ลำดับ ที่	ชื่องานวิจัยหรืองาน สร้างสรรค์ที่นำไปใช้ให้เกิด ประโยชน์	เจ้าของผลงาน	คณะ	หน่วยงานที่ใช้ ประโยชน์
	เที่ยงเชิงเกษตรแบบมีส่วนร่วม ของชุมชนตำบลจอมบึง อำเภอ จอมบึง จังหวัดราชบุรี			
42	รูปแบบพฤติกรรมกรรมการสื่อสารใน บทบาทของผู้ส่งสารและผู้รับสาร ของผู้สูงอายุ ชุมชนรวมผู้สูงอายุ ราชบุรี	ผศ.ดร.วนิดา ตรีสวัสดิ์	วิทยาการจัดการ	องค์การบริหาร ส่วนตำบลท่าราบ
43	การศึกษาความเป็นองค์กร นวัตกรรมของสถานศึกษาชั้น พื้นฐาน สังกัดสำนักงาน คณะกรรมการการศึกษาชั้น พื้นฐานในจังหวัดราชบุรี	อ.ดร.ชวน ภาวังกุล	ครุศาสตร์	โรงเรียนอัมพวัน วิทยาลัย
44	การพัฒนาทักษะของนักศึกษา สาขาวิชาการศึกษาปฐมวัย มหาวิทยาลัยราชภัฏหมู่บ้านจอม บึงจากโจทย์ปัญหาการละเล่น 4 ชาติพันธุ์ จ.ราชบุรี	ผศ.รักตวรรณ ศิริภาพร	ครุศาสตร์	สาขาวิชา การศึกษาปฐมวัย คณะครุศาสตร์ มหาวิทยาลัยราช ภัฏนครปฐม
45	การศึกษาผลการใช้แนวการสอนการ เขียนโดยเน้นกระบวนการด้วยเว็บ บล็อกเพื่อเพิ่มความสามารถในการ เขียนเพื่อการสื่อสารในรายวิชา เทคโนโลยีการสื่อสารเพื่อการศึกษา ของนักศึกษาระดับปริญญาตรี มหาวิทยาลัยราชภัฏหมู่บ้านจอมบึง	อ.สุธิดา ชูเกียรติ	ครุศาสตร์	โรงเรียนครุราษฎร์ รังษะภูมิ
46	การศึกษาผลการใช้เว็บบล็อกเพื่อ พัฒนาการคิดวิเคราะห์ในการ เรียนการสอนวิชาเทคโนโลยี การศึกษา สำหรับนักศึกษาระดับ ปริญญาตรี มหาวิทยาลัยราชภัฏ	อ.สุจิตตรา จันทร์ลอย	ครุศาสตร์	โรงเรียนครุราษฎร์ รังษะภูมิ



สถาบันวิจัยและพัฒนา มหาวิทยาลัยราชภัฏหมู่บ้านจอมบึง



ลำดับ ที่	ชื่องานวิจัยหรืองาน สร้างสรรค์ที่นำไปใช้ให้เกิด ประโยชน์	เจ้าของผลงาน	คณะ	หน่วยงานที่ใช้ ประโยชน์
	หมู่บ้านจอมบึง			
47	การพัฒนาทักษะด้านการวิจัย จากโจทย์ปัญหาภูมิปัญญา ท้องถิ่น : การศึกษาความเชื่อใน การอบรมเลี้ยงดูใน 8 ชาติพันธุ์	อ.สมภัสสร บัวรอด	ครุศาสตร์	กลุ่มวิชาการวัดผล การศึกษา มหาวิทยาลัย ราชภัฏนครปฐม
48	คุณภาพบัณฑิตที่สำเร็จการศึกษา จากมหาวิทยาลัยราชภัฏหมู่บ้าน จอมบึงตามกรอบมาตรฐานคุณวุฒิ ระดับอุดมศึกษาแห่งชาติ	อ.ทรงเกียรติ อิงคามระชร	ครุศาสตร์	โรงเรียนนารีวิทยา
49	ความพึงพอใจของบุคลากรที่มีต่อ การดำเนินการตามเอกลักษณ์ของ มหาวิทยาลัยราชภัฏหมู่บ้านจอมบึง	อ.ทรงเกียรติ อิงคามระชร และคณะ	ครุศาสตร์	โรงเรียนนารีวิทยา

50	ผลการพัฒนาบัณฑิตที่สำเร็จ การศึกษาจากมหาวิทยาลัยราชภัฏ หมู่บ้านจอมบึงตามอัตลักษณ์ “ไผ่ดี ไผ่รู้ สู้งาน”	อ.ทรงเกียรติ อิงคามระชร และคณะ	ครุศาสตร์	โรงเรียนนารีวิทยา
51	ความพึงพอใจของบุคลากรและ นักศึกษามหาวิทยาลัยราชภัฏ หมู่บ้านจอมบึงที่มีต่อการพัฒนา สุนทรียภาพในมิติทางศิลปะและ วัฒนธรรม	อ.ทรงเกียรติ อิงคามระชร และคณะ	ครุศาสตร์	โรงเรียนนารีวิทยา
52	ความสอดคล้องระหว่างการ ปฏิบัติงานกับอัตลักษณ์ของ มหาวิทยาลัยราชภัฏหมู่บ้าน จอมบึง	อ.ทรงเกียรติ อิงคามระชร และคณะ	ครุศาสตร์	โรงเรียนนารีวิทยา
53	ความพร้อมของผู้บริหารในการ พัฒนาสถานศึกษาเพื่อจัดการ เรียนรู้สู่ประชาคมอาเซียนใน จังหวัดราชบุรีและจังหวัด	ดร.พรศักดิ์ สุจริตรักษ์	ครุศาสตร์	สำนักงาน บัณฑิตศึกษา มหาวิทยาลัยราช ภัฏกาญจนบุรี



สถาบันวิจัยและพัฒนา มหาวิทยาลัยราชภัฏหมู่บ้านจอมบึง



ลำดับ ที่	ชื่องานวิจัยหรืองาน สร้างสรรค์ที่นำไปใช้ให้เกิด ประโยชน์	เจ้าของผลงาน	คณะ	หน่วยงานที่ใช้ ประโยชน์
	สมุทรสงคราม			
54	การพัฒนาบทเรียนคอมพิวเตอร์ ช่วยสอนรายวิชาเทคนิคและ วิทยาการการจัดการเรียนรู้ เรื่อง การจัดการเรียนรู้ที่เน้น ผู้เรียนเป็นสำคัญสำหรับ นักศึกษามหาวิทยาลัยราชภัฏ หมู่บ้านจอมบึง	อ.จรินทร์ งามแน่น	ครุศาสตร์	โรงเรียนบ้านหนอง กระทุ่ม
55	สาระสำคัญในพิพิธภัณฑมวยไทย	ผศ.ดร.ชาญชัย ยมดิษฐ์	วิทยาลัยมวยไทย ศึกษาและการแพทย์ แผนไทย	พิพิธภัณฑสถาน แห่งชาติขอนแก่น
56	ผลของการนวดน้ำมันมวยต่างชนิด ที่มีผลต่อสมรรถภาพทางกายของ นักมวยไทย	อ.สำราญ สุขแสวง	วิทยาลัยมวยไทย ศึกษาและการแพทย์ แผนไทย	สถานีตำรวจภูธร จังหวัดราชบุรี
57	การพัฒนาสมรรถภาพทางกาย นักศึกษสาขาวิชาสาธารณสุข โดยใช้การเดินแอโรบิกมวยไทย	อ.รุ่งอรุณ สุทธิพงษ์	วิทยาลัยมวยไทย ศึกษาและการแพทย์ แผนไทย	โรงเรียนบางแพ ปฐมวิทยา
58	การพัฒนากระบวนการคิด วิเคราะห์โดยใช้แบบฝึกทักษะ วิชาเวชกรรมไทยของนักศึกษา สาขาวิชาการแพทย์แผนไทย ชั้นปีที่ 3 มหาวิทยาลัยราชภัฏ หมู่บ้านจอมบึง	อ.อัญทิวา อุ่นไธสง	วิทยาลัยมวยไทย ศึกษาและการแพทย์ แผนไทย	กลุ่มการแพทย์ แผนไทยและ การแพทย์ทางเลือก โรงพยาบาลราชบุรี
59	การประยุกต์รูปแบบพฤติกรรม ส่งเสริมสุขภาพของเพนเดอร์ ร่วมกับแรงสนับสนุนทางสังคมใน การออกกำลังกายแบบฤาษีตัด ตนของผู้สูงอายุใน อ.จอมบึง จ.ราชบุรี	อ.ณิภารัตน์ บุญกุล	วิทยาลัยมวยไทย ศึกษาและการแพทย์ แผนไทย	องค์การบริหาร ส่วนตำบลจอมบึง อ.จอมบึง จ.ราชบุรี



โครงการ / กิจกรรมส่งเสริมและพัฒนาคณาจารย์ในด้านการวิจัย

1. ชื่อกิจกรรม : โครงการความร่วมมือเพื่อร่วมจัดนิทรรศการงานมหกรรมงานวิจัยแห่งชาติ 2557 (Thailand Expo 2014)

1) แหล่งงบประมาณ : เงินงบประมาณประเภทเงินรายได้

2) วัตถุประสงค์ของโครงการ : 1. การมีเวทีระดับชาติเพื่อการนำเสนอผลงานวิจัย และแสดงศักยภาพของงานวิจัยพร้อมกับแสดง ความร่วมมือในเครือข่ายงานวิจัย



2. การสร้างแรงกระตุ้นให้กับนักวิจัยในการ
สร้างสรรค์ผลงานที่มีคุณภาพสูงเพื่อนำสู่การ
ยอมรับในสากล

3) จำนวนผู้มีส่วนร่วม : จำนวนนักวิจัยที่จัดนิทรรศการ จำนวน 10 คน

4) กำหนดเวลา : วันที่ 7-11 สิงหาคม 2557 ณ บางกอกคอนเวนชันเซ็นเตอร์
เซ็นทรัลเวิลด์ กรุงเทพมหานคร

2. ชื่อกิจกรรม : โครงการความร่วมมือร่วมจัดนิทรรศการการประชุมใหญ่โครงการส่งเสริม
การวิจัยในอุดมศึกษา ครั้งที่ 2 (HERP Congress II)

1) แหล่งงบประมาณ : สำนักงานคณะกรรมการการอุดมศึกษา

2) วัตถุประสงค์ของโครงการ : 1. การมีเวทีระดับชาติเพื่อนำเสนอผลงานวิจัย
และแสดงศักยภาพของนักวิจัยพร้อมกับแสดง
ความร่วมมือในเครือข่ายงานวิจัย

2. การสร้างแรงกระตุ้นให้กับนักวิจัยในการ
สร้างสรรค์ผลงานที่มีคุณภาพสูงเพื่อนำสู่
การยอมรับในสากล

3) กำหนดเวลา : วันที่ 22-24 มกราคม 2557 ณ โรงแรมมิราเคิลแกรนด์
คอนเวนชัน กรุงเทพมหานคร

3. ชื่อกิจกรรม : โครงการการประชุมวิชาการระดับชาติราชภัฏหมู่บ้านจอมบึง ครั้งที่ 2
“สร้างองค์ความรู้ มุ่งสู่อาเซียน”

1) แหล่งงบประมาณ : เงินงบประมาณประเภทเงินรายได้ งบประมาณ พ.ศ. 2557

2) วัตถุประสงค์ของโครงการ : 1. เพื่อเป็นเวทีเผยแพร่ผลงานวิจัยของอาจารย์
นักศึกษา และผู้ที่สนใจ

2. เพื่อเป็นเวทีแลกเปลี่ยนผลงานวิจัยของอาจารย์
นักศึกษาและผู้สนใจ

3. เพื่อเป็นเวทีสำหรับแลกเปลี่ยนแนวคิดและการ
ทำวิจัยรวมทั้งการสร้างเครือข่ายนักวิจัยใน
ประเทศ

3) จำนวนผู้มีส่วนร่วม : 200 คน



สถาบันวิจัยและพัฒนา มหาวิทยาลัยราชภัฏหมู่บ้านจอมบึง

- 4) กำหนดเวลา : 1 มีนาคม 2557
4. ชื่อกิจกรรม : โครงการจัดทำวารสารมหาวิทยาลัยราชภัฏหมู่บ้านจอมบึงวิจัย
 - 1) แหล่งงบประมาณ : เงินงบประมาณประเภทเงินรายได้ งบประมาณปีงบประมาณ พ.ศ. 2557
 - 2) วัตถุประสงค์ของโครงการ : เพื่อจัดทำวารสารของมหาวิทยาลัยให้เป็นเวทีในการเผยแพร่ความรู้ที่ได้จากการทำวิจัย
 - 3) กำหนดเวลา : ราย 6 เดือน
ฉบับที่ 1 ปีที่ 2 เมษายน – กันยายน 2557
5. ชื่อกิจกรรม : โครงการ 1 อาจารย์ 1 งานวิจัย
 - 1) แหล่งงบประมาณ : เงินงบประมาณประเภทเงินรายได้ ปีงบประมาณ พ.ศ. 2557
 - 2) วัตถุประสงค์ของโครงการ :
 1. เพื่อพัฒนาศักยภาพในการทำวิจัยของอาจารย์
 2. เพื่อบูรณาการงานวิจัยกับการเรียนการสอน
 3. เพื่อพัฒนาชุมชนและท้องถิ่น
 - 3) จำนวนผู้มีส่วนร่วม : 60 คน
 - 4) กำหนดเวลา : 1 ตุลาคม 2556 – 30 กันยายน 2557
6. ชื่อกิจกรรม : โครงการสัมมนาเชิงปฏิบัติการการจัดการความรู้เรื่อง การตีพิมพ์เผยแพร่ผลงานวิจัย
 - 1) แหล่งงบประมาณ : เงินงบประมาณประเภทเงินรายได้ ปีงบประมาณ พ.ศ. 2557
 - 2) สถานที่จัด : ห้องประชุมราชพฤกษ์ มหาวิทยาลัยราชภัฏหมู่บ้านจอมบึง
 - 3) ผู้เข้ารับการสัมมนา : อาจารย์ของมหาวิทยาลัยที่มีประสบการณ์ในการนำเสนอผลการวิจัย จำนวน 15 คน
 - 4) วัน / เวลา : 2 พฤษภาคม 2557
 - 5) หน่วยงานที่จัด : สถาบันวิจัยและพัฒนา
7. ชื่อกิจกรรม : โครงการสัมมนาเชิงปฏิบัติการการจัดการความรู้เรื่อง รูปแบบการสอนเพื่อพัฒนานักศึกษาตามอัตลักษณ์ “ใฝ่ดี ใฝ่รู้ สู้งาน”
 - 1) แหล่งงบประมาณ : เงินงบประมาณประเภทเงินรายได้ ปีงบประมาณ พ.ศ. 2557
 - 2) สถานที่จัด : ห้องประชุมราชพฤกษ์ มหาวิทยาลัยราชภัฏหมู่บ้านจอมบึง



สถาบันวิจัยและพัฒนา มหาวิทยาลัยราชภัฏหมู่บ้านจอมบึง

- 3) ผู้เข้ารับการสัมมนา : อาจารย์ของมหาวิทยาลัยที่มีประสบการณ์ในการสอน
จำนวน 15 คน
- 4) วัน / เวลา : 2 พฤษภาคม 2557
- 5) หน่วยงานที่จัด : สถาบันวิจัยและพัฒนา

8. ชื่อกิจกรรม : โครงการอบรมเชิงปฏิบัติการการเขียนข้อเสนอโครงการวิจัยเพื่อเสนอขอ
งบประมาณจากสำนักงานคณะกรรมการการอุดมศึกษา (สกอ.) ประจำปีงบประมาณ พ.ศ. 2558

- 1) แหล่งงบประมาณ : เงินงบประมาณแผ่นดินจากสำนักงานคณะกรรมการ
การอุดมศึกษา (สกอ.)
- 2) วัตถุประสงค์ของโครงการ : เพื่อพัฒนานักวิจัยในด้านการจัดทำข้อเสนอ
โครงการวิจัยเพื่อขอรับทุนอุดหนุนจากสำนักงาน
คณะกรรมการการอุดมศึกษา ประจำปีงบประมาณ
พ.ศ. 2558
- 3) จำนวนผู้มีส่วนร่วม : 35 คน
- 4) กำหนดเวลา : วันที่ 22-23 กรกฎาคม 2557



การให้ความร่วมมือด้านการวิจัยกับหน่วยงานภายนอก

มหาวิทยาลัยได้ให้ความร่วมมือด้านการวิจัยกับหน่วยงานหน่วยงานภายนอก ดังรายละเอียดต่อไปนี้

1. ร่วมจัดตั้งเครือข่ายสหวิทยาการแห่งราชบัณฑิตยสถานภาคตะวันตกกับมหาวิทยาลัยต่าง ๆ ในภาคตะวันตก เพื่อกำหนดยุทธศาสตร์การวิจัย การจัดทำโครงร่างการวิจัยที่มีประสิทธิภาพเพื่อการระดมทุนวิจัยจากแหล่งทุนภายนอก
2. เป็นสมาชิกของเครือข่ายอุดมศึกษาภาคกลางตอนล่าง
3. ร่วมกับสำนักงานคณะกรรมการวิจัยแห่งชาติ (วช.) เข้าร่วมงาน “มหกรรมงานวิจัยแห่งชาติ” (Thailand Research Expo) เป็นประจำทุกปี เพื่อนำเสนอผลงานวิจัยที่โดดเด่นของมหาวิทยาลัยเพื่อการใช้ประโยชน์และพัฒนาศักยภาพของนักวิจัย

การส่งเสริมและสร้างแรงจูงใจสำหรับคณาจารย์ และนักศึกษาให้ผลิตผลงานวิจัยที่มีคุณค่าสู่สังคม

มหาวิทยาลัยได้ให้การส่งเสริมและสร้างแรงจูงใจสำหรับคณาจารย์ให้ผลิตผลงานวิจัย ดังรายละเอียดต่อไปนี้

1. สนับสนุนงบประมาณในการตีพิมพ์เผยแพร่ผลงานวิจัยทั้งในและต่างประเทศ
2. มีการจัดสรรเงินรางวัลและประกาศเกียรติคุณให้กับนักวิจัยที่มีผลงานวิจัยดีเด่นเชิงประจักษ์
3. จัดทำโครงการพัฒนาศักยภาพนักวิจัยด้วยการฝึกอบรม
4. จัดทำวารสารวิจัยเพื่อเป็นเวทีสำหรับการตีพิมพ์เผยแพร่ผลงานวิจัย
5. จัดเวทีแลกเปลี่ยนเรียนรู้ร่วมกันเพื่อพัฒนาศักยภาพในการทำวิจัย



ผลงานบริการวิชาการสู่สังคม

มหาวิทยาลัยได้ดำเนินโครงการ / กิจกรรมเพื่อส่งเสริมการมีส่วนร่วมเพื่อบริการวิชาการสู่ชุมชน และท้องถิ่น ดังนี้

แผนงบประมาณ/ผลผลิตงบประมาณ รายจ่าย/โครงการ	งบประมาณ		จำนวน						ผู้รับผิดชอบ โครงการ
			ครั้ง		คน		วัน		
	เป้า	ผล	เป้า	ผล	เป้า	ผล	เป้า	ผล	
คณะครุศาสตร์									
1. อบรมเชิงปฏิบัติการ พัฒนา ศักยภาพผู้สอนโดยใช้สื่อออนไลน์เพื่อเป็นฐาน การจัดการองค์ความรู้ให้ครูผู้สอน ด้วยเว็บบล็อก (weblog)	72,000	72,000	2	2	50	100	4	4	อ.จิระชัย ปัญญฤทธิ์
2. การวิจัยในชั้นเรียน	108,800	108,766	1	3	50	115	2	6	คณบดีคณะครุศาสตร์
3. บ้านนักวิทยาศาสตร์น้อย ประเทศไทย	170,000	169,667	2	9	50	190	2	10	คณบดีคณะครุศาสตร์
4. พัฒนาศักยภาพครูปฐมวัย : เทคนิคการจัดการชั้นเรียน	79,900	79,800	1	1	80	80	2	2	ผศ.รักตวรรณศิริภาพร
5. เทคนิคการสอน PoP Up และภาพเคลื่อนไหวแบบต่าง ๆ สำหรับครูประถมศึกษา	212,100	201,000	3	1	30	124	9	3	อ.จรินทร์งามแก่น
6. ส่งเสริมการใช้จักรยานเพื่อสังคม (จอมบึงเสื่อภูเขา ครั้งที่ 20)	212,000	212,000	1	1	500	800	1	1	ผศ.แชล่มบุญลุ่ม
7. พัฒนาศมรรถนะครูผู้สอนด้านการวิจัยเพื่อพัฒนากระบวนการจัดการเรียนรู้	120,700	120,700	1	1	30	30	3	2	อ.ดร.เกศินีโสขุมมา



สถาบันวิจัยและพัฒนา มหาวิทยาลัยราชภัฏหมู่บ้านจอมบึง



แผนงบประมาณ/ผลผลิตงบประมาณ รายจ่าย/โครงการ	งบประมาณ		จำนวน						ผู้รับผิดชอบ โครงการ
			ครั้ง		คน		วัน		
	เป้า	ผล	เป้า	ผล	เป้า	ผล	เป้า	ผล	
8. การผลิตสื่อและนวัตกรรม ภาษาอังกฤษ	81,400	81,400	1	1	100	100	2	1	อ.จิระวัฒน์ หวังประกอบกุล
9. แนวทางการพัฒนาบุคลากร ในสถานศึกษาสู่การพัฒนา คุณภาพการศึกษาเพื่อ รองรับการเป็นประชาคม อาเซียน พ.ศ. 2558	161,900	161,900	1	1	300	300	1	1	อ.ดร.ชวน ภารังกุล
10. งานวิจัยสู่ประชาคม	230,000	227,166	1	3	20	170	2	6	คณบดีคณะ ครุศาสตร์
รวม(10 โครงการ)	1,448,800	1,434,399	14	23	1,210	2,009	28	36	
คณะวิทยาศาสตร์และเทคโนโลยี									
1. ห้องเรียนพิเศษทาง วิทยาศาสตร์	345,100	329,616.18	5	7	150	90	10	7	ผศ.ดร.ทองแห่ง ทองลิ้ม
2. เทคโนโลยีเพื่อชุมชน	250,000	237,500	4	3	100	239	8	6	ผศ.ดร.ทองแห่ง ทองลิ้ม
3. เสริมทักษะความเชี่ยวชาญสู่ ประชาคมอาเซียน	100,000	99,400	20	2	50	63	4	2	ผศ.ดร.ทองแห่ง ทองลิ้ม
4. การส่งเสริมการผลิตและใช้ น้ำเชื่อมเข้มข้นจากอ้อยเพื่อ ลดต้นทุนในการผลิตสินค้า หรืออาหาร	100,000	88,088.25	2	2	20	20	2	2	รศ.ดร.สมิต อินทร์ศิริพงษ์
5. อบรมเชิงปฏิบัติการเพื่อ พัฒนาความรู้คอมพิวเตอร์	100,000	99,983.10	2	1	50	50	6	3	ผศ.สมชัย แก้วศิริรัตน์
6. อบรมเชิงปฏิบัติการเทคนิค การแยกสารและพิสูจน์ เอกลักษณ์ของสาร	100,000	99,999.75	1	2	60	60	1	2	ผศ.นริศรา ณ นคร
7. ระบบการเลี้ยงสัตว์แบบ เศรษฐกิจพอเพียง	100,000	98,495	1	1	25	25	2	2	ผศ.ก้องเกียรติ ว่องวิไลลักษณ์
8. ถ่ายทอดองค์ความรู้ด้าน วิทยาศาสตร์สมัยใหม่เพื่อ การพัฒนาท้องถิ่นปีที่ 2	50,000	48,780	1	2	100	80	1	2	อ.ดร.ครองศักดิ์ ภักชนกนก
9. ถ่ายทอดเทคโนโลยีและองค์ ความรู้เรื่องเห็ดครบวงจรปี ที่ 7	70,000	70,000	3	1	50	100	3	1	อ.ดร.ครองศักดิ์ ภักชนกนก



สถาบันวิจัยและพัฒนา มหาวิทยาลัยราชภัฏหมู่บ้านจอมบึง



แผนงบประมาณ/ผลผลิตงบประมาณ รายจ่าย/โครงการ	งบประมาณ		จำนวน						ผู้รับผิดชอบ โครงการ
			ครั้ง		คน		วัน		
	เป้า	ผล	เป้า	ผล	เป้า	ผล	เป้า	ผล	
10. ถ่ายทอดองค์ความรู้และนวัตกรรมเพื่อความมั่นคงด้านอาหาร ปีที่ 3	100,000	100,000	3	3	30	75	3	3	อ.วรรณรัตน์ เฉลิมแสนยากร
11. อบรมการใช้ประโยชน์จากพืชสมุนไพรพื้นบ้าน	98,800	98,747.61	2	2	70	70	2	2	ผศ.ประภา เหล่าสมบูรณ์
12. อบรมเชิงปฏิบัติการ เรื่องการออกแบบเขียนแบบอาคารด้วยโปรแกรมประยุกต์ 3 มิติ	80,000	80,000	1	1	30	41	5	5	ผศ.ประยูร ยงค์อำนาจ
13. อบรมเชิงปฏิบัติการ หลักสูตร เจ้าหน้าที่ความปลอดภัยในการทำงานระดับหัวหน้างาน	54,700	54,700	1	1	45	50	2	2	อ.ดร.เสรี เพิ่มชาติ
14. อบรมเชิงปฏิบัติการ เรื่องเทคโนโลยีไฟฟ้าเพื่อประชาชน	45,300	43,240	1	1	25	20	2	2	อ.ดร.เสรี เพิ่มชาติ
15. ค่ายาคณิตศาสตร์	50,000	50,000	1	3	50	750	3	9	อ.เรืองอุไร ตัมภ์เจริญรัตน์
16. ค่ายาคอร์สงานคณิตศาสตร์	50,000	50,000	1	2	50	54	3	2	อ.เรืองอุไร ตัมภ์เจริญรัตน์
17. ส่งเสริมการนำพลังงานทดแทนมาใช้ในขบวนการผลิตเพื่อเพิ่มผลผลิตและการประหยัดพลังงานตำบลสุขภาวะอำเภอจอมบึง จังหวัดราชบุรี	99,300	99,300	1	1	30	40	2	2	ผศ..ว่าที่ร.ต. วสันต์ นาคเสนีย์
18. สัมมนาเชิงปฏิบัติการ เรื่องการออกแบบระบบ Network ชั้นสูง	50,000	50,000	1	1	70	70	7	2	อ.ดร.สุจิต หมั่นตะคุ
19. อบรมเชิงปฏิบัติการ เรื่องการจัดการระบบเครือข่ายสำหรับโรงเรียน	50,000	50,000	1	1	35	35	2	2	อ.ดร.สุจิต หมั่นตะคุ



สถาบันวิจัยและพัฒนา มหาวิทยาลัยราชภัฏหมู่บ้านจอมบึง



แผนงบประมาณ/ผลผลิตงบประมาณ รายจ่าย/โครงการ	งบประมาณ		จำนวน						ผู้รับผิดชอบ โครงการ
			ครั้ง		คน		วัน		
	เป้า	ผล	เป้า	ผล	เป้า	ผล	เป้า	ผล	
20. อบรมเชิงปฏิบัติการ การผลิตจุลินทรีย์เพื่อใช้ในการเกษตรปลอดภัย	20,000	20,000	1	1	30	30	1	1	อ.ศุภลักษณ์ สุดขาว
21. ค่ายชีววิทยาและสิ่งแวดล้อม	80,000	79,994.40	2	2	40	77	3	4	อ.สุพัตรา จันทร์ศิริโพธา
22. ค่ายไอทีเพื่อเยาวชน	100,000	99,900	6	1	200	400	6	10	ผศ.ดาราวรรณ ญาณะนันท์
รวม (22 โครงการ)	2,093,200	2,047,744.29	61	41	1,310	2,439	78	73	
คณะมนุษยศาสตร์และ สังคมศาสตร์									
1. พัฒนาศักยภาพครูผู้สอน ศิลปศึกษาจังหวัดราชบุรี	77,000	77,000	1	1	40	40	2	2	ผศ.ปรียาพร บุษบา
2. ค่ายภาษาอังกฤษสำหรับ นักเรียนชั้นมัธยมศึกษา	135,000	135,000	1	1	60	60	3	3	อ.พิเชฐ สัตย์วินิจ
3. อบรมเชิงปฏิบัติการเพื่อ พัฒนาทักษะความรู้ ภาคทฤษฎีและภาคปฏิบัติ ดนตรี	135,000	135,000	2	2	40	40	4	4	ผศ.พีระชัย ลิ้มบุรณ์ผล
4. อบรมเชิงปฏิบัติการด้าน คุณธรรมและจริยธรรมแก่ เยาวชนจังหวัดราชบุรี	135,000	135,000	1	1	200	336	1	2	อ.ดร.ชัชวาล แอร่มหล้า
5. อบรมเชิงปฏิบัติการวาดภาพ ทางวิทยาศาสตร์	58,000	58,000	1	1	30	50	3	3	อ.ณรงค์ศักดิ์ สุกแก้วมณี
6. ค่ายภาษาและวัฒนธรรมจีน สู่รั้วมหาวิทยาลัยราชภัฏ หมู่บ้านจอมบึง	67,500	67,495	1	1	50	50	2	2	อ.นุกูล ธรรมจง
7. ค่ายภาษาจีนแก่ ผู้ประกอบการรายย่อยเพื่อ เตรียมความพร้อมสู่ ประชาคมเศรษฐกิจอาเซียน (AEC) ครั้งที่ 1	24,000	24,000	1	1	30	30	1	1	อ.ประไพพร จันทะบัณฑิต
8. โครงการอบรมเทคนิคการ สอนภาษาจีน	43,500	43,500	1	1	30	40	2	2	อ.ชนกพร ขาวคำ
9. อบรมเชิงปฏิบัติการเทคนิค	135,000	135,000	2	2	60	60	2	4	ผศ.ดร.จีรพร



สถาบันวิจัยและพัฒนา มหาวิทยาลัยราชภัฏหมู่บ้านจอมบึง



แผนงบประมาณ/ผลผลิตงบประมาณ รายจ่าย/โครงการ	งบประมาณ		จำนวน						ผู้รับผิดชอบ โครงการ	
			ครั้ง		คน		วัน			
	เป้า	ผล	เป้า	ผล	เป้า	ผล	เป้า	ผล		
การพูดอย่างมีศิลปะเพื่อการ พัฒนาบุคลากรผู้บริหาร และผู้นำชุมชน										รณ นิลทองคำ
10.อบรมเชิงปฏิบัติการ วิเคราะห์ข้อมูลวิจัยด้วย โปรแกรมสำเร็จรูป	135,000	135,000	1	1	30	35	2	3		อ.ดร.วินัย ชุ่มชื่น
11.การเขียนแผนการสอนเพื่อ ผลสัมฤทธิ์ปลายทางตัวชี้วัด และอ่านเขียน เรียนชีวิต อย่างมีจริยปัญญา	135,000	134,890	1	1	80	106	2	2		ผศ.ไพบุลย์ วรรณ จิตพัฒนกุล
12.สัมมนากฎหมายการค้าเพื่อ เข้าสู่อาเซียนในเขตพื้นที่ ชายแดน	135,000	135,000	1	1	250	190	2	2		อ.เชาวลิต สมพงษ์เจริญ
13.ส่งเสริมแนวพระราชดำริ เศรษฐกิจพอเพียงตามแนว พระราชดำริพระบาทสมเด็จพระ เจ้าอยู่หัว ต.ด่านทับ ตะโก อ.จอมบึง จ.ราชบุรี	135,000	135,000	4	5	62	62	12	12		รศ.สุทิน สนองผัน
14.การพัฒนาส่งเสริมแนวทาง เกษตรอินทรีย์ในชุมชนชาว กระหำง ต.ตะนาวศรี อ.สวนผึ้ง จ.ราชบุรี	135,000	113,319	4	1	80	120	4	1		รศ.สุทิน สนองผัน
15.อบรมเชิงปฏิบัติการพูด หน้าที่ชุมชนเพื่อการพัฒนา บุคลากร	300,000	300,000	3	4	30	120	3	10		ผศ.ดร.จีรพร รณ นิลทองคำ
รวม (15 โครงการ)	1,785,000	1,763,204	25	24	1,072	1,339	45	53		

คณะวิทยาการจัดการ									
1. โครงการเพิ่มศักยภาพ ผู้ประกอบการรีสอร์ทและ โรงแรมผ่านการตลาด ออนไลน์	103,900	103,900	1	1	50	140	1	1	อ.ปิรันธ์ ชินโชติ
2. อบรมการจัดทำบัญชี	116,400	116,400	1	1	40	60	2	2	ผศ.กรรณิกา



สถาบันวิจัยและพัฒนา มหาวิทยาลัยราชภัฏหมู่บ้านจอมบึง



แผนงบประมาณ/ผลผลิตงบประมาณ รายจ่าย/โครงการ	งบประมาณ		จำนวน						ผู้รับผิดชอบ โครงการ
			ครั้ง		คน		วัน		
	เป้า	ผล	เป้า	ผล	เป้า	ผล	เป้า	ผล	
วิสาหกิจชุมชน									ศิลปวิลาวัณย์
3. ราชภัฏหมู่บ้านจอมบึงจัดงาน สานต่อโครงการอัน เนื่องมาจากพระราชดำริ	57,200	57,200	1	1	30	40	1	1	อ.กมลยา อนุโลก
4. การอบรมเชิงปฏิบัติการเพื่อ ถ่ายทอดความรู้เกี่ยวกับ เทคนิคการพูดและการ นำเสนอให้แก่สมาชิกศูนย์ เรียนรู้ตามปรัชญาเศรษฐกิจ พอเพียง อ.จอมบึง จ. ราชบุรี	194,900	194,900	1	1	35	69	2	2	ผศ.สัจจา ไกรศรีรัตน์
5. ฝึกอบรมเรื่องการต้อนรับ และการบริการลูกค้าชาว ต่างประเทศ	178,200	178,200	1	1	50	35	3	3	ผศ.ชุตีรัตน์ เจริญสุข
6. การอบรมเชิงปฏิบัติการ การจัดการท่องเที่ยวโดย ชุมชนในตำบลสุขภาวะ	368,800	368,800	4	1	80	130	9	7	อ.ทัศนีย์ นาคเสนีย์
7. การอบรมโครงการเสริมสร้าง กลยุทธ์การสร้างตราสินค้า ธุรกิจท่องเที่ยวในท้องถิ่นให้ เข้มแข็ง	91,000	91,000	1	1	30	50	2	2	อ.กนกวรรณ แสนเมือง
8. การอบรมเชิงปฏิบัติการ "การพัฒนาองค์กร สู่การ เป็นประชาคมอาเซียน"	127,200	127,200	1	1	20	118	3	4	ผศ.รุจิพร เจริญศรี
9. ฝึกอบรมเชิงปฏิบัติการ ออกแบบ ติดตั้งและแก้ไข ปัญหาระบบเครือข่าย คอมพิวเตอร์	126,100	126,100	1	1	20	45	3	3	ผศ.ดร.วรรณภา โชคบรรดาลสุข
รวม(9 โครงการ)	1,363,700	1,363,700	12	9	355	687	26	25	
บัณฑิตวิทยาลัย									
1. อบรมการปฏิบัติงานเพื่อ สร้างนักวิจัยในท้องถิ่น	300,000	300,000	1	1	60	60	2	5	คณบดีบัณฑิต วิทยาลัย
รวม (1โครงการ)	300,000	300,000	1	1	60	60	2	5	
วิทยาลัยมวยไทยศึกษาและการแพทย์แผนไทย									



สถาบันวิจัยและพัฒนา มหาวิทยาลัยราชภัฏหมู่บ้านจอมบึง



แผนงบประมาณ/ผลผลิตงบประมาณ รายจ่าย/โครงการ	งบประมาณ		จำนวน						ผู้รับผิดชอบ โครงการ
			ครั้ง		คน		วัน		
	เป้า	ผล	เป้า	ผล	เป้า	ผล	เป้า	ผล	
1. ส่งเสริมอนุรักษ์และเผยแพร่ มวยไทยสู่สากล	250,000	207,700	6	5	400	400	10	7	สาขาวิชามวย ไทยศึกษา
2. อบรมครูผู้สอนมวยไทยใน สถานศึกษา	90,000	90,000	1	1	50	50	3	3	สาขาวิชามวย ไทยศึกษา
3. อบรมการบริการสาธารณสุข ในชุมชนแก่ อสม.และบุคคล ทั่วไปในจังหวัดราชบุรี	100,000	100,000	2	1	100	100	4	3	สาขาวิชา สาธารณสุข ชุมชน
4. อบรมการออกกำลังกายด้วย ศิลปะมวยไทยสำหรับ ครูผู้สอนมวยไทยใน สถานศึกษา	80,400	80,400	1	1	50	50	3	3	สาขาวิชามวย ไทยศึกษา
5. อบรมแพทย์แผนไทยเพื่อ สุขภาพกายและใจ	87,900	85,986.97	2	2	40	40	5	5	สาขาวิชา การแพทย์แผน ไทย
รวม (5 โครงการ)	608,300	564,087	12	10	640	640	25	21	
สำนักวิทยบริการและ เทคโนโลยีสารสนเทศ									
1. อบรมการพัฒนาสื่อ learning objects บน คอมพิวเตอร์แท็บเล็ต	83,600	79,800	1	1	30	49	3	3	ผู้อำนวยการ สำนักวิทย บริการและ เทคโนโลยี สารสนเทศ
2. ส่งเสริมวิจัยในชั้นเรียน โรงเรียน ทสรช. ด้วย learning objects	50,000	50,000	1	1	40	49	2	3	ผู้อำนวยการ สำนักวิทย บริการและ เทคโนโลยี สารสนเทศ
3. รักการอ่าน รักหนังสือ	50,000	47,150.25	1	5	40	238	2	5	ผู้อำนวยการ สำนักวิทย บริการและ เทคโนโลยี สารสนเทศ
รวม(3 โครงการ)	183,600	176,950	3	7	110	336	7	11	
สำนักศิลปะและวัฒนธรรม									
1. ประชุมเชิงปฏิบัติการการ อนุรักษ์ศิลปวัฒนธรรมของ 8	300,000	300,000	1	4	200	288	2	10	ผู้อำนวยการ สำนักศิลปะ



สถาบันวิจัยและพัฒนา มหาวิทยาลัยราชภัฏหมู่บ้านจอมบึง



แผนงบประมาณ/ผลผลิตงบประมาณ รายจ่าย/โครงการ	งบประมาณ		จำนวน						ผู้รับผิดชอบ โครงการ	
			ครั้ง		คน		วัน			
	เป้า	ผล	เป้า	ผล	เป้า	ผล	เป้า	ผล		
ชาติพันธุ์ ในจังหวัดราชบุรี (ครั้งที่ 1)										และวัฒนธรรม
รวม(1โครงการ)	300,000	300,000	1	4	200	288	2	10		
สถาบันวิจัยและพัฒนา										
1. การอบรมเชิงปฏิบัติการ วิจัยเพื่อเสริมสร้างความ เข้มแข็ง	300,000	300,000	3	2	150	250	9	2		ผู้อำนวยการ สถาบันวิจัย และพัฒนา
2. โครงการพัฒนาศักยภาพ การศึกษาโรงเรียนตำรวจ ตระเวนชายแดน กิจกรรม : ยกระดับ ผลสัมฤทธิ์ทางการเรียนของ โรงเรียนตำรวจตระเวน ชายแดนบ้านถ้ำหินและ ตะโกปิดทองบน	20,000	20,000	1	1	130	130	1	1		ผู้อำนวยการ สถาบันวิจัย และพัฒนา
3. โครงการพัฒนาศักยภาพ การศึกษาโรงเรียนตำรวจ ตระเวนชายแดน กิจกรรม : อบรมการพัฒนา หลักสูตรสถานศึกษา	21,400	21,400	1	1	30	30	2	2		ผู้อำนวยการ สถาบันวิจัย และพัฒนา
4. โครงการพัฒนาศักยภาพ การศึกษาโรงเรียนตำรวจ ตระเวนชายแดน กิจกรรม : อบรมการจัดทำ ชุดการสอน 8 กลุ่มสาระ	37,800	37,800	8	1	30	30	8	2		ผู้อำนวยการ สถาบันวิจัย และพัฒนา
5. โครงการพัฒนาศักยภาพ การศึกษาโรงเรียนตำรวจ ตระเวนชายแดน กิจกรรม : ศึกษาดูงาน โรงเรียนต้นแบบ	85,800	85,800	1	1	30	65	2	2		ผู้อำนวยการ สถาบันวิจัย และพัฒนา
6. โครงการพัฒนาศักยภาพครู และนักเรียนในพื้นที่จังหวัด ราชบุรี และสมุทรสงคราม กิจกรรม : การประกวด	54,400	54,400	1	1	40	100	2	1		ผู้อำนวยการ สถาบันวิจัย และพัฒนา



สถาบันวิจัยและพัฒนา มหาวิทยาลัยราชภัฏหมู่บ้านจอมบึง



แผนงบประมาณ/ผลผลิตงบประมาณ รายจ่าย/โครงการ	งบประมาณ		จำนวน						ผู้รับผิดชอบ โครงการ
			ครั้ง		คน		วัน		
	เป้า	ผล	เป้า	ผล	เป้า	ผล	เป้า	ผล	
Jazz Chant ครั้งที่ 3									
7. โครงการพัฒนาศักยภาพครู และนักเรียนในพื้นที่จังหวัด ราชบุรี และสมุทรสงคราม กิจกรรม : การจัดอบรมเชิง ปฏิบัติการทำชุดการสอน	70,000	70,000	1	1	40	60	2	2	ผู้อำนวยการ สถาบันวิจัย และพัฒนา
8. โครงการพัฒนาทักษะการใช้ ภาษาอังกฤษให้กับประชาชน ในจังหวัดราชบุรี และ สมุทรสงคราม (ภาษาอังกฤษ วันละ 1 นาที เสี่ยงตามสาย)	35,000	35,000	200	90	210	300	200	90	ผู้อำนวยการ สถาบันวิจัย และพัฒนา
รวม (8 โครงการ)	624,400	624,400	216	98	660	965	226	102	
ศูนย์การเรียนรู้ในเมือง									
1. พัฒนาศักยภาพการสื่อสาร ภาษาจีนกลางสำหรับ ประชาชนในจังหวัดราชบุรี	40,000	40,000	1	1	30	30	3	4	อ.นุกูล ธรรมจง
2. อบรมภาษาอังกฤษเพื่อการ สื่อสารสำหรับพ่อค้า แม่ค้า และประชาชนทั่วไปใน จังหวัดราชบุรี เพื่อรองรับ การเข้าสู่ประชาคมอาเซียน	52,890	52,890	1	1	30	30	3	4	อ.ดร.พรศักดิ์ สุจริตรักษ์
รวมทั้งสิ้น (2 โครงการ)	92,890	92,890	2	2	60	60	6	8	
รวมทั้งหมด (76 โครงการ)	8,800,000	8,667,374.29	347	219	5,677	8,826	445	344	



สถาบันวิจัยและพัฒนา มหาวิทยาลัยราชภัฏหมู่บ้านจอมบึง

ภาพประกอบโครงการอบรมเชิงปฏิบัติการ

เรื่อง การประยุกต์ใช้งานวิจัยเชิงสำรวจในภารกิจของตำรวจชุมชนและมวลชนสัมพันธ์

วันจันทร์ที่ 17 มีนาคม 2557

ณ ห้องประชุมสุพจน์ มิเถาวัลย์ ชั้น 2 อาคารอำนวยการ มหาวิทยาลัยราชภัฏหมู่บ้านจอมบึง





สถาบันวิจัยและพัฒนา มหาวิทยาลัยราชภัฏหมู่บ้านจอมบึง

ภาพประกอบโครงการอบรมเชิงปฏิบัติการ
เรื่อง การวิจัยเชิงปฏิบัติการเพื่อพัฒนาการดำเนินงาน
ของศูนย์ประสานงานรักษาความปลอดภัยประจำท้องถิ่น (ศปถ.)

วันพฤหัสบดีที่ 14 สิงหาคม พ.ศ. 2557

ณ ห้องประชุมสุพจน์ มิเถาวัลย์ ชั้น 2 อาคารอำนวยการ มหาวิทยาลัยราชภัฏหมู่บ้านจอมบึง





สถาบันวิจัยและพัฒนา มหาวิทยาลัยราชภัฏหมู่บ้านจอมบึง

ภาพประกอบโครงการการแลกเปลี่ยนเรียนรู้ด้านการผลิตบัณฑิตและการวิจัย
 เรื่อง รูปแบบการสอนเพื่อพัฒนานักศึกษาตามอัตลักษณ์
 “ใฝ่ดี ใฝ่รู้ สู้งาน” การตีพิมพ์เผยแพร่ผลงานวิจัย
 วันศุกร์ที่ 2 พฤษภาคม 2557
 ณ ห้องประชุมราชพฤกษ์ มหาวิทยาลัยราชภัฏหมู่บ้านจอมบึง





สถาบันวิจัยและพัฒนา มหาวิทยาลัยราชภัฏหมู่บ้านจอมบึง



ภาพประกอบโครงการอบรม

เรื่อง การออกแบบและการปฏิบัติการวิจัยแบบผสมผสาน
(Designing and Conducting Mixed Methods Research)

ระหว่างวันที่ 8 สิงหาคม พ.ศ. 2557

ณ ห้องประชุมชั้น 5 อาคารสำนักวิทยบริการและสารสนเทศ





สถาบันวิจัยและพัฒนา มหาวิทยาลัยราชภัฏหมู่บ้านจอมบึง

ภาพประกอบโครงการประชุมเชิงปฏิบัติการ

การเขียนข้อเสนอโครงการวิจัย ด้านการท่องเที่ยวของภูมิภาคตะวันตก ประจำปี พ.ศ. 2557 ครั้งที่ 2
ระหว่างวันที่ 27-28 กันยายน 2557

ณ บ้านสวนสัมพันธ์รีสอร์ทแอนดส์สปา อำเภอวัดเพลง จังหวัดราชบุรี





สถาบันวิจัยและพัฒนา มหาวิทยาลัยราชภัฏหมู่บ้านจอมบึง

ภาพประกอบโครงการอบรมเชิงปฏิบัติการ
การเขียนข้อเสนอโครงการวิจัยเพื่อเสนอของบประมาณ
จากสำนักงานคณะกรรมการการอุดมศึกษา (สกอ.) ประจำปีงบประมาณ พ.ศ. 2558
ระหว่างวันที่ 22-23 กรกฎาคม พ.ศ. 2557
ณ บุรีธารา รีสอร์ท แอนด์ สปา อำเภอบำเหน็จณรงค์ จังหวัดกาญจนบุรี

