



บทสรุปผู้บริหาร

ผลการดำเนินงานประจำปีงบประมาณ พ.ศ. 2556

สถาบันวิจัยและพัฒนาได้กำหนดวิสัยทัศน์ไว้ว่า “มุ่งพัฒนาระบบบริหารจัดการงานวิจัย งานสร้างสรรค์และงานบริการวิชาการสู่สังคม เพื่อผลิตผลงานวิจัยที่มีคุณภาพและเตรียมความพร้อมเพื่อเข้าสู่ประชาคมอาเซียน” และเพื่อตอบสนองวิสัยทัศน์ดังกล่าว สถาบันวิจัยและพัฒนาได้ดำเนินการภายในปีงบประมาณ พ.ศ. 2556 ในภาพรวมโดยสรุป ดังนี้

1. มีผลงานวิจัย จำนวน 46 เรื่อง ได้รับทุนอุดหนุนการวิจัย จำนวน 12,058,331 บาท (สิบสองล้านบาทหนึ่งหมื่นแปดพันสามร้อยสามสิบบาทถ้วน) แบ่งตามประเภทของแหล่งทุน ดังนี้

1.1 เงินงบประมาณแผ่นดินผ่านการพิจารณาโครงการวิจัยจาก วช. จำนวน 21 เรื่อง (งานวิจัยชุดโครงการ 2 ชุด งานวิจัยเดี่ยว 19 เรื่อง) จำนวนเงินทุน 10,000,000 บาท (สิบล้านบาทถ้วน)

1.2 สำนักงานคณะกรรมการการอุดมศึกษา จำนวน 3 เรื่อง จำนวนเงินทุน 1,018,331 บาท (หนึ่งล้านบาทหนึ่งหมื่นแปดพันสามร้อยสามสิบบาทถ้วน)

1.3 เงินรายได้ของมหาวิทยาลัย จำนวน 22 เรื่อง (งานวิจัยชุดโครงการ 1 ชุด งานวิจัยเดี่ยว 21 เรื่อง) จำนวนเงินทุน 1,040,000 บาท (หนึ่งล้านสี่หมื่นบาทถ้วน)

2. มีผลงานการตีพิมพ์เผยแพร่ผลงานวิจัยหรืองานสร้างสรรค์ในระดับชาติและนานาชาติ จำนวน 57 เรื่อง แบ่งออกตามระดับและประเภทของการตีพิมพ์เผยแพร่ ดังนี้

2.1 นำเสนอผลงานในเวทีประชุมวิชาการระดับชาติ จำนวน 34 เรื่อง

2.2 นำเสนอผลงานในเวทีประชุมวิชาการระดับนานาชาติ จำนวน 9 เรื่อง

2.3 ตีพิมพ์บทความวารสารระดับชาติ จำนวน 7 เรื่อง

2.4 ตีพิมพ์บทความวารสารระดับนานาชาติ จำนวน 7 เรื่อง

3. มีผลงานการนำผลการวิจัยไปใช้ประโยชน์ของหน่วยงานต่าง ๆ จำนวน 50 เรื่อง

4. มีการจัดทำโครงการบริการวิชาการสู่สังคม จำนวน 73 โครงการ

5. มีผลงานการจัดกิจกรรมส่งเสริมศักยภาพในการทำวิจัย จำนวน 6 กิจกรรม ดังนี้

5.1 กิจกรรมฝึกอบรมเพื่อเพิ่มความรู้ด้านการวิจัย จำนวน 1 กิจกรรม ได้แก่ การอบรมเชิงปฏิบัติการเรื่อง ระเบียบวิธีวิจัยแบบผสม (Mix-Method)



5.2 กิจกรรมการจัดการความรู้ด้านการวิจัย จำนวน 2 ประเด็น ได้แก่

- 1) การจัดการความรู้การทำวิจัยให้ตอบโจทย์
- 2) การจัดการความรู้บูรณาการงานวิจัยกับการเรียนการสอน

5.3 โครงการสนับสนุนทุนอุดหนุนการวิจัย 1 อาจารย์ 1 งานวิจัย

5.4 โครงการส่งเสริมการตีพิมพ์เผยแพร่ผลงานวิจัยหรืองานสร้างสรรค์

1

6. มีผลงานการจัดกิจกรรมให้บริการวิชาการสู่สังคม จำนวนทั้งสิ้น 73 โครงการ ซึ่งดำเนินการจัดทำโครงการบริการวิชาการโดยคณาจารย์สังกัด 4 คณะ 1 วิทยาลัย 1 บัณฑิตวิทยาลัย และ 3 หน่วยงานสนับสนุน

จากผลการดำเนินการดังกล่าวทั้ง 6 ด้านนั้น ได้ดำเนินการไปตามพันธกิจของสถาบันวิจัยและพัฒนา โดยผลการดำเนินการทั้งหมดในปีงบประมาณ 2556 นี้ จะเป็นบทสรุปสำหรับผู้บริหารสถาบันวิจัยและพัฒนา โดยนำผลการดำเนินงานมาใช้เป็นข้อมูลสารสนเทศสำหรับการบริหารจัดการและดำเนินการในปีงบประมาณ พ.ศ. 2557 ต่อไป



แนะนำสถาบันวิจัยและพัฒนา

การจัดตั้งหน่วยงานที่ทำหน้าที่ในการส่งเสริมการดำเนินการวิจัยและบริการวิชาการของมหาวิทยาลัยราชภัฏหมู่บ้านจอมบึง จัดตั้งขึ้นตั้งแต่มหาวิทยาลัยราชภัฏหมู่บ้านจอมบึงยังมีฐานะเป็นวิทยาลัยครู เปิดสอนระดับประกาศนียบัตรวิชาการศึกษาชั้นสูง โดยเรียกหน่วยงานนี้ว่า “ศูนย์วิจัยและบริการวิชาการ”

ต่อมาเมื่อวันที่ 25 มกราคม พ.ศ. 2538 วิทยาลัยครูหมู่บ้านจอมบึง เปลี่ยนสถานะเป็นสถาบันราชภัฏหมู่บ้านจอมบึง ได้มีการแบ่งส่วนราชการใหม่ โดย “ศูนย์วิจัยและบริการวิชาการ” แบ่งออกเป็น 2 หน่วยงานย่อย ได้แก่

1. สำนักวิจัย มีหน้าที่ประสานและสนับสนุนงานด้านการวิจัย
2. สำนักฝึกอบรมและบริการวิชาการ มีหน้าที่ ประสานและดำเนินงานด้านการฝึกอบรมและการบริการวิชาการแก่สังคม

พ.ศ. 2542 กระทรวงศึกษาธิการได้มีการประกาศ เรื่อง การเปลี่ยนการแบ่งส่วนราชการภายในสถาบันราชภัฏหมู่บ้านจอมบึง โดยรวม “สำนักวิจัย” กับ “สำนักฝึกอบรมและบริการวิชาการ” เข้าด้วยกันอีกครั้ง เป็นหน่วยงานที่มีชื่อว่า “สำนักวิจัยและบริการวิชาการ” โดยยังคงหน้าที่หลักตามเดิม

วันที่ 15 กันยายน พ.ศ. 2548 สถาบันราชภัฏทุกแห่งได้รับการเปลี่ยนฐานะเป็น “มหาวิทยาลัยราชภัฏ” และให้มีการจัดโครงสร้างการบริหารงานภายในใหม่อีกครั้ง ในส่วนของมหาวิทยาลัยราชภัฏหมู่บ้านจอมบึง ได้กำหนดให้มีหน่วยงานภายใน ประกอบด้วย 4 คณะ และ 5 สำนักงาน คือ คณะครุศาสตร์ คณะวิทยาศาสตร์



สถาบันวิจัยและพัฒนา มหาวิทยาลัยราชภัฏหมู่บ้านจอมบึง

และเทคโนโลยี คณะมนุษยศาสตร์และสังคมศาสตร์ คณะวิทยาการจัดการ สำนักงานอธิการบดี สำนักศิลปะและวัฒนธรรม สำนักส่งเสริมวิชาการและงานทะเบียน สำนักวิทยบริการและเทคโนโลยีสารสนเทศ และสถาบันวิจัยและพัฒนา

สถาบันวิจัยและพัฒนา จึงเป็นหน่วยงานหลัก 1 ใน 9 หน่วยงานของมหาวิทยาลัยราชภัฏหมู่บ้านจอมบึง โดยยังคงทำหน้าที่และภารกิจหลักด้านการประสานและสนับสนุนงานวิจัย และการให้บริการวิชาการแก่สังคมของมหาวิทยาลัย ดังที่เคยปฏิบัติมา

วันที่ 4 พฤษภาคม พ.ศ. 2552 มหาวิทยาลัยราชภัฏหมู่บ้านจอมบึงได้มีการปรับเปลี่ยนโครงสร้างการบริหารและกำหนดหน้าที่ให้สถาบันวิจัยและพัฒนา มีหน้าที่และภารกิจหลัก ในการประสานและสนับสนุนการดำเนินการด้านการวิจัยและสร้างสรรค์นวัตกรรม และให้บริการวิชาการทางด้านการวิจัยและนวัตกรรมแก่สังคมเพื่อให้เป็นไปตามเป้าหมายนโยบายและยุทธศาสตร์ของมหาวิทยาลัยราชภัฏหมู่บ้านจอมบึง

ปรัชญา

สร้างสรรค์งานวิจัย พร้อมให้บริการวิชาการ สร้างรากฐานให้ท้องถิ่น

วิสัยทัศน์

มุ่งพัฒนาระบบบริหารจัดการงานวิจัย งานสร้างสรรค์ และงานบริการทางวิชาการสู่สังคม เพื่อผลิตผลที่มีคุณภาพ และเตรียมความพร้อมเข้าสู่ประชาคมอาเซียน

พันธกิจ

พันธกิจด้านการวิจัย

1. พัฒนาระบบบริหารจัดการงานวิจัยและงานสร้างสรรค์ให้มีประสิทธิผลและประสิทธิภาพ
2. เสริมสร้างและพัฒนานักวิจัยทั้งเชิงปริมาณและเชิงคุณภาพ
3. สร้างเครือข่ายภาคีการวิจัยเพื่อพัฒนาท้องถิ่น
4. สนับสนุนการวิจัยตามยุทธศาสตร์การวิจัยแห่งชาติ เพื่อรองรับการเตรียมความพร้อมในการเข้าสู่ประชาคมอาเซียน สนองความต้องการของท้องถิ่น และยุทธศาสตร์ของมหาวิทยาลัย
5. ส่งเสริมการวิจัยเชิงปฏิบัติการแบบมีส่วนร่วม เพื่อสร้างความเข้มแข็งให้กับท้องถิ่นอย่างยั่งยืน



6. ส่งเสริมการบูรณาการระหว่างการเรียนรู้การสอน การวิจัย และการบริการวิชาการ
7. ส่งเสริมการนำผลการวิจัยไปใช้ประโยชน์อย่างเป็นรูปธรรม

พันธกิจด้านการบริการวิชาการ

1. พัฒนาระบบบริหารจัดการในงานบริการทางวิชาการแก่สังคมให้มีประสิทธิผลและประสิทธิภาพ
2. เสริมสร้างเครือข่ายความร่วมมือการบริการทางวิชาการเพื่อประโยชน์ต่อสังคม และความเข้มแข็งของชุมชน
3. ส่งเสริมการบูรณาการระหว่างการบริการทางวิชาการกับการจัดการเรียนการสอนและการวิจัย

วัตถุประสงค์

1. เพื่อส่งเสริมและสนับสนุนการพัฒนาศักยภาพนักวิจัยให้สามารถทำงานวิจัยได้อย่างมีคุณภาพเพื่อตอบสนองความต้องการของสังคมและรองรับการเข้าสู่ประชาคมอาเซียน
2. เพื่อให้บริการด้านการวิจัย งานสร้างสรรค์ และการบริการทางวิชาการตามความต้องการของกลุ่มเป้าหมาย
3. เพื่อพัฒนาระบบสารสนเทศ ฐานข้อมูล และการจัดการความรู้ด้านการวิจัย งานสร้างสรรค์ และการบริการทางวิชาการ
4. เพื่อสร้างเครือข่ายความร่วมมือทางการวิจัย งานสร้างสรรค์ และการบริการทางวิชาการเพื่อพัฒนาท้องถิ่น

ค่านิยมหลักองค์กร

ร่วมคิด ร่วมทำ สร้างสรรค์สังคม

- ร่วมคิด : ร่วมแสดงความคิดเห็นเพื่อนำสู่ความสำเร็จ
- ร่วมทำ : ร่วมกันทำหน้าที่เพื่อขับเคลื่อนภารกิจไปสู่เป้าหมาย
- สร้างสรรค์สังคม : ผลการวิจัยสามารถนำไปใช้ประโยชน์ได้อย่างเป็นรูปธรรม



ยุทธศาสตร์สถาบันวิจัยและพัฒนา

ประเด็นยุทธศาสตร์

วิจัย บริการวิชาการ เพื่อสร้างคุณค่าและพัฒนาผลผลิตสู่สังคม

เป้าประสงค์เชิงยุทธศาสตร์



สถาบันวิจัยและพัฒนา มหาวิทยาลัยราชภัฏหมู่บ้านจอมบึง

1. มหาวิทยาลัยเป็นสถาบันการวิจัยเพื่อรับใช้ท้องถิ่น เป็นแหล่งให้บริการทางวิชาการด้านการวิจัย ที่สอดคล้องกับความต้องการของท้องถิ่นและประเทศ เป็นศูนย์กลางของการพัฒนาศักยภาพของประชาชน ในท้องถิ่นโดยใช้กระบวนการวิจัยเป็นเครื่องมือให้พึ่งพาตนเองได้
2. คณาจารย์ นักศึกษามีแรงจูงใจเพื่อผลิตผลงานวิจัยที่มีคุณค่าสู่สังคม
3. ผลงานวิจัยของมหาวิทยาลัยมีคุณภาพ สามารถตอบสนองความต้องการของท้องถิ่น สังคม ประเทศ
4. ผลงานวิจัยของมหาวิทยาลัยได้รับการยอมรับ โดยสามารถตีพิมพ์ในวารสารระดับชาติและ นานาชาติได้
5. มหาวิทยาลัยมีผลงานวิจัย ผลงานสร้างสรรค์และนวัตกรรมซึ่งนำไปสู่การจดทะเบียนทรัพย์สิน ทางปัญญา
6. มหาวิทยาลัยสามารถให้บริการทางวิชาการ โดยสร้างเครือข่ายความร่วมมือจากทุกภาคส่วนเพื่อ บริการวิชาการสู่ชุมชนและท้องถิ่น
7. มหาวิทยาลัยเป็นศูนย์กลางการพัฒนาทรัพยากรมนุษย์

ตัวชี้วัดและค่าเป้าหมาย

ตัวชี้วัด	เป้าหมาย ณ ปีงบประมาณ/ปีการศึกษา			
	2554	2555	2556	2557
1. ระบบและกลไกการพัฒนางานวิจัยหรืองานสร้างสรรค์ (ตบช.4.1/สกอ.7 ข้อ + เพิ่มเติม ข้อ 8 ได้ 5 คะแนน)	6 ข้อ	7 ข้อ + เพิ่มเติม ข้อ 8	7 ข้อ + เพิ่มเติม ข้อ 8	7 ข้อ + เพิ่มเติม ข้อ 8
2. ระบบและกลไกการจัดการความรู้จากงานวิจัยหรือ งานสร้างสรรค์ (ตบช.4.2/สกอ.5 ข้อ ได้ 5 คะแนน)	4 ข้อ	5 ข้อ	5 ข้อ	5 ข้อ
3. เงินสนับสนุนงานวิจัยหรืองานสร้างสรรค์ต่ออาจารย์ ประจำและนักวิจัย (ตบช.4.3/สกอ. กลุ่มวิทย์และเทคโนโลยี คนละ 60,000 บาท ขึ้นไปได้ 5 คะแนน กลุ่มวิทย์ สุขภาพ คนละ 50,000 บาทขึ้นไป ได้ 5 คะแนน และ กลุ่มมนุษยศาสตร์และสังคมฯ คนละ 25,000 บาทขึ้นไป ได้ 5 คะแนน)	4.5 คะแนน	5 คะแนน	5 คะแนน	5 คะแนน
4. จำนวนผลงานวิจัยหรืองานสร้างสรรค์ที่ได้รับการ จดทะเบียนสิทธิบัตรหรืออนุสิทธิบัตร	1 ชิ้น	1 ชิ้น	1 ชิ้น	1 ชิ้น
5. งานวิจัยหรืองานสร้างสรรค์ที่ได้รับการตีพิมพ์หรือ	2.5	3.0	3.5	3.5



สถาบันวิจัยและพัฒนา มหาวิทยาลัยราชภัฏหมู่บ้านจอมบึง



ตัวชี้วัด	เป้าหมาย ณ ปีงบประมาณ/ปีการศึกษา			
	2554	2555	2556	2557
เผยแพร่ (ตชว.4.2.1/ก.พ.ร. ตบช.5/สมศ.รอบสาม อาจารย์กลุ่มวิทย์และเทคโนโลยี/กลุ่มวิทย์สุขภาพ เฉลี่ย ท่านละ 0.20 งานขึ้นไปได้ 5 คะแนน และกลุ่มมนุษย และสังคมฯ เฉลี่ยท่านละ 0.10 งานขึ้นไปได้ คะแนน)	คะแนน	คะแนน	คะแนน	คะแนน
6. งานวิจัยและงานสร้างสรรค์ที่นำไปใช้ประโยชน์ (ตชว.4.2.2/ก.พ.ร. ตบช.6/สมศ.รอบสาม อาจารย์ทุก กลุ่มวิชา ท่านละ 0.20 งานขึ้นไปได้ 5 คะแนน)	3.5 คะแนน	4 คะแนน	4.5 คะแนน	4.5 คะแนน
7. ผลงานวิชาการที่ได้รับรองคุณภาพ (ตบช.7/สมศ. รอบสาม อาจารย์ทุกกลุ่มวิชาท่านละ 10 ผลงานขึ้นไป ได้ 5 คะแนน)	1.0 คะแนน	2.0 คะแนน	3.0 คะแนน	4.0 คะแนน
9. จำนวนโครงการวิจัย (งปม.)	7 โครงการ	11 โครงการ	12 โครงการ	12 โครงการ
10. จำนวนผลงานวิจัยเป็นไปตามมาตรฐานที่กำหนด (งปม.)	7 โครงการ	11 โครงการ	12 โครงการ	12 โครงการ
11. จำนวนโครงการวิจัยที่แล้วเสร็จภายในระยะเวลา 12 เดือน (งปม.)	ร้อยละ 75	ร้อยละ 80	ร้อยละ 85	ร้อยละ 85
12. ค่าใช้จ่ายงานวิจัย (งปม.)	5.8897 ล้านบาท	5.8897 ล้านบาท	7.5000 ล้านบาท	7.5000 ล้านบาท

กลยุทธ์ด้านการวิจัยและการบริการทางวิชาการ

กลยุทธ์ที่ 1 พัฒนาระบบบริหารจัดการงานวิจัย งานสร้างสรรค์นวัตกรรม และงานบริการวิชาการ

1.1 สร้าง แก๊ไข ปรับปรุงกฎ ระเบียบ ข้อบังคับที่เป็นกลไกสนับสนุนและเอื้อต่อการดำเนินการวิจัย งานสร้างสรรค์ และงานบริการวิชาการ

1.2 สร้างและพัฒนาระบบฐานข้อมูลเพื่อสนับสนุนการดำเนินการ

1.3 ส่งเสริมและเสริมสร้างให้เกิดบรรยากาศทางการวิจัย

1.4 จัดการองค์ความรู้และข้อมูลข่าวสารในรูปอิเล็กทรอนิกส์บนเว็บไซต์ของสถาบันวิจัยและ พัฒนาอย่างต่อเนื่อง



สถาบันวิจัยและพัฒนา มหาวิทยาลัยราชภัฏหมู่บ้านจอมบึง

- 1.5 พัฒนาระบบบริหารจัดการคุณภาพงานวิจัยและงานบริหารวิชาการอย่างครบวงจร
- 1.6 ส่งเสริม สนับสนุนการตีพิมพ์ เผยแพร่ผลงานวิจัยในระดับชาติและนานาชาติ
- 1.7 สร้างระบบประชาสัมพันธ์และเผยแพร่ผลงานวิจัย นวัตกรรม และงานบริการวิชาการสู่

สาธารณชน

1.8 ส่งเสริม สนับสนุนให้มีการจดลิขสิทธิ์ อนุสิทธิบัตร สิทธิบัตร การซื้อขายทรัพย์สินทางปัญญา อันเกิดจากงานวิจัยของมหาวิทยาลัย

กลยุทธ์ที่ 2 เสริมสร้างและพัฒนานักวิจัยทั้งปริมาณและคุณภาพเพื่อสร้างผลิตผลงานวิจัยที่มีคุณค่าสู่สังคม

2.1 ฝึกอบรมและพัฒนาความรู้และทักษะที่เกี่ยวข้องกับการวิจัย ให้แก่บุคลากรทางการวิจัยอย่างต่อเนื่อง และจัดระบบนักวิจัยที่เลี้ยงที่สามารถให้คำปรึกษาอย่างใกล้ชิด

2.2 กำหนดภาระงานการทำวิจัยทดแทนภาระงานสอน เพื่อส่งเสริมให้คณาจารย์ทำผลงานวิจัยมากขึ้น

2.3 ส่งเสริมให้มีการแลกเปลี่ยนเรียนรู้ในการทำวิจัย มีผู้รับผิดชอบในลักษณะเป็นคณะบุคคลและเปิดโอกาสให้นักวิจัยใหม่เข้ามามีส่วนร่วม

2.4 ส่งเสริมการสร้างเอกลักษณ์และความเชี่ยวชาญเฉพาะด้านการวิจัยของบุคลากรทางการวิจัยทุกคณะ

2.5 จัดทำแผนส่งเสริมและพัฒนานักวิจัยเป็นรายบุคคล

2.6 สร้างระบบการพัฒนานักวิจัย ได้แก่ ระบบที่เลี้ยงโดยจัดให้นักวิจัยรุ่นใหม่ได้ทำงานวิจัยร่วมกับนักวิจัยอาวุโส เพื่อถ่ายทอดประสบการณ์ ความรู้ และนำไปใช้ปฏิบัติ

2.7 จัดหาเงินทุนสนับสนุนการวิจัยสำหรับอาจารย์ นักวิจัย และนักศึกษา จากแหล่งเงินทุนต่าง ๆ ทั้งภายในและภายนอกสถาบัน

2.8 สร้างแรงจูงใจ เชิดชูเกียรติแก่นักวิจัยที่สร้างชื่อเสียงให้มหาวิทยาลัย จัดการประกวดผลงานวิจัยวิทยานิพนธ์ รางวัลผลงานวิจัยดีเด่น

2.9 จัดเวทีนำเสนอผลงานวิจัยและงานสร้างสรรค์นวัตกรรมระดับชาติ และระดับนานาชาติ

2.10 พัฒนาหัวหน้าชุดโครงการวิจัยให้มีศักยภาพในการบริหารงานชุดโครงการ

2.11 ส่งเสริมการวิจัยเป็นทีมและการทำวิจัยร่วมกับสถาบันที่มีชื่อเสียงทั้งในและต่างประเทศ

กลยุทธ์ที่ 3 สร้างเครือข่ายภาคการวิจัยเพื่อพัฒนาท้องถิ่น

3.1 ส่งเสริมการสร้างเครือข่ายการวิจัยแบบบูรณาการ เพื่อการพัฒนาท้องถิ่น ทั้งระดับจังหวัด ภูมิภาค และระดับประเทศ



- 3.2 สร้างเครือข่ายความร่วมมือการวิจัยทั้งภายในสถาบัน ระหว่างสถาบัน และระหว่างประเทศ
- 3.3 แลกเปลี่ยนอาจารย์/นักวิจัย/นักศึกษาระหว่างมหาวิทยาลัย
- 3.4 จัดสัมมนาวิชาการเพื่อพัฒนาโจทย์วิจัยร่วมกันระหว่างหน่วยงานในเครือข่าย
- 3.5 ร่วมกับชุมชนในการทำวิจัยและพัฒนา จนสามารถสร้างมูลค่าทางสังคมและค่านองค์ความรู้สู่สังคม

กลยุทธ์ที่ 4 สนับสนุนการวิจัยตามยุทธศาสตร์วิจัยแห่งชาติ สนองความต้องการของท้องถิ่น และยุทธศาสตร์ของมหาวิทยาลัย

- 4.1 ส่งเสริมการวิจัยเชิงบูรณาการพันธกิจ ที่เอื้อต่อการส่งเสริมวิสาหกิจชุมชนอย่างครบวงจร โดยความร่วมมือขององค์กรท้องถิ่น
- 4.2 ส่งเสริมการกำหนดทิศทางการวิจัยที่ชัดเจน และเชื่อมโยงกับสภาพปัญหาและความต้องการของท้องถิ่น รวมทั้งรองรับการเข้าสู่ประชาคมอาเซียน
- 4.3 จัดสรรทุนอุดหนุนการวิจัยด้วยการกำหนดขอบข่าย หัวข้อที่สอดคล้องกับความต้องการของสถาบันหรือชุมชน โดยจัดทำประกาศข้อกำหนดการวิจัย (TOR) ให้แก่บุคลากรทางการวิจัยและนักศึกษา
- 4.4 จัดหาสิ่งอำนวยความสะดวกต่าง ๆ รวมทั้งฐานข้อมูลผลงานวิจัย เพื่อเอื้อประโยชน์ต่อการทำวิจัย
- 4.5 จัดทำแผนสนับสนุนทุนวิจัยและแสวงหาทุนวิจัยทั้งจากภายในและภายนอก

กลยุทธ์ที่ 5 ส่งเสริมการวิจัยแบบมีส่วนร่วม เพื่อสร้างเสริมความเข้มแข็งและยั่งยืนของชุมชน

- 5.1 ส่งเสริมการวิจัยในลักษณะแผนงานวิจัยหรือชุดโครงการแบบมีส่วนร่วม โดยมีการกำหนดทิศทางการวิจัย และจัดทำแผนการวิจัยแบบบูรณาการร่วมกับองค์กรท้องถิ่นอย่างชัดเจน
- 5.2 พัฒนาศักยภาพของชุมชนในด้านการวิจัย โดยการให้ความรู้เกี่ยวกับกระบวนการวิจัยและส่งเสริมให้ชุมชนร่วมทำวิจัย
- 5.3 พัฒนาศักยภาพและขยายการให้บริการวิชาการในหลากหลายมิติ โดยอาศัยกระบวนการมีส่วนร่วมเพื่อตอบสนองความต้องการ และสร้างความเข้มแข็งยั่งยืนของชุมชน



5.4 ส่งเสริมและพัฒนาให้มีการจัดทำชุดโครงการวิจัยเพื่อรองรับการเข้าสู่ประชาคมอาเซียนตามยุทธศาสตร์ของชาติ

5.5 พัฒนากลุ่มวิจัยสร้างสรรค์ในสาขาที่เป็นจุดเด่นของมหาวิทยาลัย โดยจัดตั้งศูนย์การวิจัยเพื่อรวบรวมองค์ความรู้เฉพาะด้าน ที่สะท้อนความเชี่ยวชาญเฉพาะและตรงกับความต้องการของท้องถิ่น

5.6 ส่งเสริมและสนับสนุนให้มีการนำองค์ความรู้ที่ได้จากการวิจัย หรืองานที่ได้รับการตีพิมพ์เผยแพร่ไปใช้ประโยชน์ในการพัฒนาการเรียนการสอน การพัฒนาเศรษฐกิจสังคมในระดับท้องถิ่นและระดับชาติ

กลยุทธ์ที่ 6 ส่งเสริมการบูรณาการการเรียนการสอน การวิจัย และการบริการวิชาการ เพื่อการพัฒนาท้องถิ่น

6.1 สนับสนุนการวิจัยเชิงบูรณาการพันธกิจ ที่เชื่อมโยงทั้งงานสอน วิจัย บริการวิชาการ รวมถึงการพัฒนาเทคโนโลยี และส่งเสริมศิลปวัฒนธรรมเพื่อนำสู่การแก้ปัญหาและพัฒนาท้องถิ่น

6.2 ส่งเสริมและสนับสนุนให้มีการกำหนดหัวข้อวิจัย ให้สอดคล้องกับการนำผลการวิจัยไปใช้ประโยชน์ทั้งต่อการพัฒนาการเรียนการสอน การแก้ปัญหาให้กับท้องถิ่น และการให้บริการวิชาการแก่ท้องถิ่น

6.3 สนับสนุน ส่งเสริมการบูรณาการงานวิจัยกับกระบวนการเรียนการสอน

กลยุทธ์ที่ 7 ส่งเสริมการนำผลงานวิจัยไปใช้ให้เกิดประโยชน์อย่างเป็นรูปธรรม

7.1 เสริมสร้างสัมพันธที่ดี และเป็นพี่พี่ทางวิชาการแก่ชุมชนโดยอาศัยฐานความรู้จากงานวิจัยเป็นเครื่องมือ จัดให้มีการบริการวิชาการในลักษณะการจัดการความรู้ (Knowledge Management) จากแหล่งวิจัยสู่ชุมชนให้มากขึ้น โดยเน้นทางด้านถ่ายทอดองค์ความรู้และเทคโนโลยีเพื่อการแก้ปัญหาของชุมชน

7.2 ส่งเสริมการเผยแพร่ผลงานวิจัย เช่น จัดทำจดหมายข่าวเผยแพร่ข่าวสารผลงานวิจัย จัดทำ E-Journal จัดประชุมสัมมนาแลกเปลี่ยนและเผยแพร่ผลงานวิจัย จัดเวทีนำเสนอผลงานวิจัยเพื่อเผยแพร่ให้ผู้สนใจได้รับทราบและนำผลการวิจัยไปใช้ประโยชน์ได้จริง

7.3 นำความรู้ที่ได้จากการวิจัยมาจัดระบบ เพื่อให้สามารถนำมาใช้ประโยชน์ได้จริง

7.4 นำผลการวิจัยไปใช้กับภารกิจต่าง ๆ ที่เกี่ยวข้อง



7.5 ส่งเสริมการจัดประชุมวิชาการทั้งระดับชาติ และนานาชาติ การเผยแพร่ผลงานสู่สาธารณะและการเข้าร่วมเครือข่ายทางวิชาการ โดยเฉพาะระดับชาติและระดับนานาชาติ

7.6 จัดตั้งทีมงานเพื่อพัฒนาบทความทางวิชาการ และพัฒนาวารสารของมหาวิทยาลัยให้ได้มาตรฐานระดับชาติและระดับสากล

กลยุทธ์ที่ 8 สร้างภาคีความร่วมมือในทุกภาคส่วนเพื่อบริการทางวิชาการที่เกิดประโยชน์และเสริมสร้างความเข้มแข็งต่อสังคมและท้องถิ่น

8.1 ส่งเสริมและสนับสนุนความร่วมมือจากทุกหน่วยงานในมหาวิทยาลัยให้ทำงานบริการวิชาการแบบบูรณาการ

8.2 ศึกษาความต้องการของชุมชนเพื่อใช้เป็นข้อมูลสำหรับการวางแผนบริหารงานบริการวิชาการตามจุดเน้นของสถาบัน

8.3 พัฒนาความเข้มแข็งของเครือข่ายโครงการอันเนื่องมาจากพระราชดำริทุกโครงการ

8.4 สร้างระบบประเมินประโยชน์ ผลลัพธ์และผลกระทบของการให้บริการทางวิชาการต่อสังคม

8.5 สนับสนุนโครงการบริการทางวิชาการที่ก่อให้เกิดการเปลี่ยนแปลงในทางที่ดีแก่ชุมชน โดยรักษาอัตลักษณ์และเอกลักษณ์ของท้องถิ่น และการพึ่งพาตนเองตามศักยภาพ

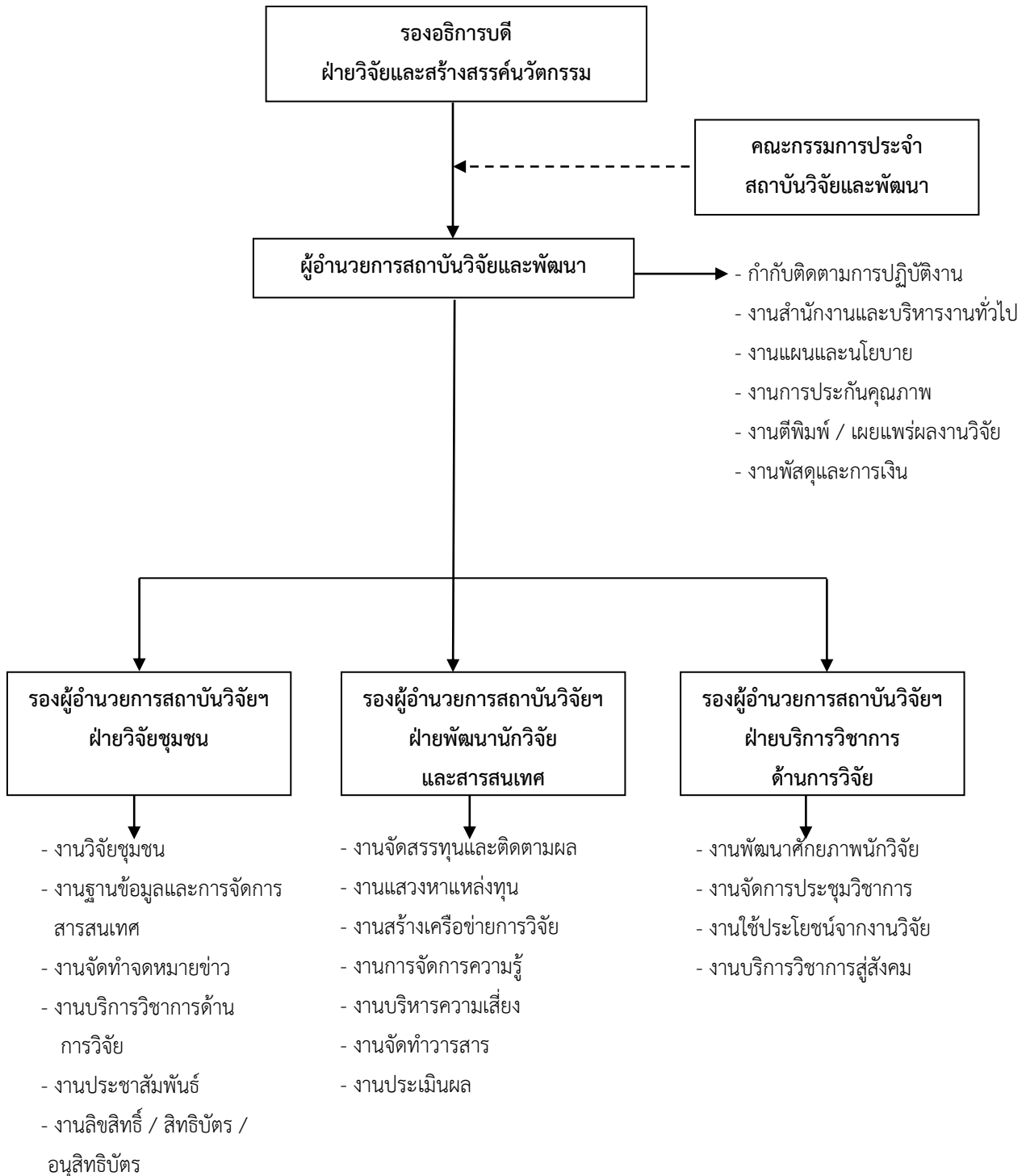
กลยุทธ์ที่ 9 สนับสนุนการดำเนินงานเพื่อให้มหาวิทยาลัยเป็นศูนย์กลางการพัฒนาทรัพยากรมนุษย์

9.1 ริเริ่มหรือสนับสนุนการดำเนินงานในโครงการบริการวิชาการในลักษณะความร่วมมือกับหน่วยงานภาครัฐหรือเอกชนทั้งระดับท้องถิ่น ชุมชน จังหวัด ประเทศและนานาชาติ

9.2 ส่งเสริมการพัฒนาหลักสูตรการฝึกอบรมเพื่อเตรียมบุคลากรเข้าสู่ประชาคมอาเซียนให้แก่ท้องถิ่นและชุมชน



โครงสร้างการบริหารงานสถาบันวิจัยและพัฒนา





คณะกรรมการบริหารสถาบันวิจัยและพัฒนา



อาจารย์ ดร.อาคม เจริญสุข
รองอธิการบดีฝ่ายวิจัย บริการวิชาการ และเสริมสร้างศักยภาพนักศึกษา



ผู้ช่วยศาสตราจารย์ชฎาพร โพชัยสวรรค์
ผู้อำนวยการสถาบันวิจัยและพัฒนา



อาจารย์ทรงเกียรติ อิงคามระธร
รองผู้อำนวยการสถาบันวิจัยและพัฒนา



อาจารย์ชลธิชา พันธุ์สว่าง
รองผู้อำนวยการสถาบันวิจัยและพัฒนา



พนักงานมหาวิทยาลัยประจำสถาบันวิจัยและพัฒนา



นางสาวสุมาลี ระหว่างบ้าน
พนักงานมหาวิทยาลัย
นักวิชาการศึกษาด้านงานวิจัยและประเมินผล



นางสาวสุพรรณณี แสงเทศ
พนักงานมหาวิทยาลัย
นักวิชาการฝึกอบรมด้านการวิจัย



นางสาวกานต์สิรี ปานสวัสดิ์
พนักงานมหาวิทยาลัย
นักวิชาการศึกษา



นางสาวอมรพิมล พิทักษ์
พนักงานมหาวิทยาลัย
เจ้าหน้าที่บริหารงานทั่วไป



คณะกรรมการประจำสถาบันวิจัยและพัฒนา



ยศ.ชฎาพร โปคัยสวรรค์
ประธานกรรมการ



ยศ.ดร.โกศล มีคุณ
ผู้ทรงคุณวุฒิ



ยศ.ดร.เทวี สวรรยาธิปติ
ผู้ทรงคุณวุฒิ



ยศ.ดร.จันทนา นนทิกกร
ผู้ทรงคุณวุฒิ



ยศ.ดร.อรุณี เอี่ยมพงษ์ไพฑูรย์
ผู้แทนคณาจารย์ประจำ



ยศ.ดร.สังจา ไกรศรรัตน์
ผู้แทนคณาจารย์ประจำ



ยศ.ดร.ทองเกียรติ อิงคามระธร
ผู้แทนหัวหน้างาน



นางสาวสุมาลี ระหว่างบ้าน
ผู้แทนหัวหน้างาน



นางอนุสรณ์ เทพสวัสดิ์
เลขานุการ



ผลงานด้านการวิจัยและงานสร้างสรรค์

มหาวิทยาลัยราชภัฏหมู่บ้านจอมบึงมีนโยบายส่งเสริมสนับสนุนการวิจัย โดยมีสถาบันวิจัยและพัฒนาเป็นหน่วยงานหลักรับผิดชอบดำเนินการ กำหนดเป้าหมาย จัดทำระเบียบปฏิบัติที่ชัดเจน มีการแต่งตั้งคณะกรรมการผู้ทรงคุณวุฒิเพื่อพัฒนาข้อเสนอโครงการวิจัยและตรวจคุณภาพรายงานผลการวิจัย แต่งตั้งคณะกรรมการเพื่อขับเคลื่อนระบบและกลไกในการบริหารจัดการงานวิจัย และทำหน้าที่ประสานงานกับนักวิจัยเพื่อส่งเสริมสนับสนุนการทำวิจัยและจัดหางบประมาณสนับสนุนอย่างเพียงพอ ทำให้มหาวิทยาลัยมีผลงานวิจัยจำนวนมาก มีหน่วยงานต่าง ๆ นำผลงานวิจัยไปใช้ประโยชน์ และได้รับการตอบรับให้ตีพิมพ์เผยแพร่ผลงานวิจัยทั้งในเวทีระดับชาติและนานาชาติ

ผลงานวิจัยและงานสร้างสรรค์ประจำปีงบประมาณ พ.ศ.2556

ลำดับ	ผลงานวิจัย / งานสร้างสรรค์	นักวิจัย	คณะ	จำนวนเงิน	แหล่งทุน
1	การจัดกลุ่มหมู่บ้านโดยใช้ข้อมูลสถิติเชิงสังคมและเศรษฐกิจ อำเภอจอมบึง จังหวัดราชบุรี	อ.รัตติกาล ทาโบราณ	วิทยาศาสตร์ และ เทคโนโลยี	491,460 บาท	งบประมาณแผ่นดิน
2	การศึกษาปัจจัยของวัสดุซิลิกาเพื่อพัฒนาร่วมเป็นวัสดุทนไฟสำหรับใช้ในอุตสาหกรรมภาคการเกษตรพลังงานความร้อน	อ.อนุชา บุญเกิด	วิทยาศาสตร์ และ เทคโนโลยี	563,750 บาท	งบประมาณแผ่นดิน
3	การพัฒนาและออกแบบอิฐฉนวนมวลเบากันความร้อนโดยใช้ดินท้องถิ่นและยางพาราเคลมร่วมกับระเบียบวิธีทางไฟไนต์อีลิเมนต์	ผศ.ประยูร ยงค์อำนวย	วิทยาศาสตร์ และ เทคโนโลยี	889,340 บาท	งบประมาณแผ่นดิน
4	การพัฒนาเครื่องย่อยเส้นใย	อ.ดร.วีรพล นามบุญเรือง	วิทยาศาสตร์	1,489,900	งบประมาณ



สถาบันวิจัยและพัฒนา มหาวิทยาลัยราชภัฏหมู่บ้านจอมบึง



ลำดับ	ผลงานวิจัย / งานสร้างสรรค์	นักวิจัย	คณะ	จำนวนเงิน	แหล่งทุน
	คาร์โบไฮเดรตเพื่อบูรณาการร่วมเป็นอิฐดินรับแรงนำพลังงานความร้อนต่ำเสริมเส้นใยธรรมชาติชนิดเบาเพื่อการพลิกฟื้นด้านสถาปัตยกรรมวัฒนธรรมท้องถิ่นสำหรับบ้านต้นทุนต่ำเชิงนิเวศน์สิ่งแวดล้อม		และ เทคโนโลยี	บาท	แผ่นดิน
5	การพัฒนาระบบสารสนเทศมัลติมีเดียออนไลน์ด้านวัฒนธรรมประเพณีของกลุ่มชาติพันธุ์ในจังหวัดราชบุรี	อ.วิไลพร ไชยสิทธิ์	วิทยาศาสตร์ และ เทคโนโลยี	454,920 บาท	งบประมาณ แผ่นดิน
6	การพัฒนาแอปพลิเคชันด้านการศึกษาสำหรับระบบปฏิบัติการแอนดรอยด์บนคอมพิวเตอร์พกพาแบบแท็บเล็ต	ผศ.ดารารวรรณ ญาณะนันท์	วิทยาศาสตร์ และ เทคโนโลยี	301,900 บาท	งบประมาณ แผ่นดิน
7	การพัฒนาหลักสูตรการฝึกอบรมการสอนศิลปศึกษาบนฐานภูมิปัญญาท้องถิ่นด้านศิลปะเพื่อพัฒนาศักยภาพครูศิลปศึกษา ระดับการศึกษาขั้นพื้นฐานในจังหวัดราชบุรี	ผศ.ปริยาพร บุขบา	มนุษยศาสตร์ และ สังคมศาสตร์	387,630 บาท	งบประมาณ แผ่นดิน
8	การใช้แหล่งเรียนรู้ภูมิปัญญาท้องถิ่นในการจัดกิจกรรมการเรียนรู้รายวิชาการศึกษาทั่วไป กลุ่มวิชามนุษยศาสตร์ของมหาวิทยาลัยราชภัฏ ในภูมิภาคตะวันตก	ผศ.อรุณรัตน์ วงศ์ศิลป์	มนุษยศาสตร์ และ สังคมศาสตร์	180,000 บาท	งบประมาณ แผ่นดิน
9	การพัฒนาแนวทางการเปิดจุดผ่านแดนถาวรไทย-พม่าบริเวณ	อ.ดร.ขวัญปภัสสร จานทอง	มนุษยศาสตร์ และ	946,460 บาท	งบประมาณ แผ่นดิน



สถาบันวิจัยและพัฒนา มหาวิทยาลัยราชภัฏหมู่บ้านจอมบึง



ลำดับ	ผลงานวิจัย / งานสร้างสรรค์	นักวิจัย	คณะ	จำนวนเงิน	แหล่งทุน
	จังหวัดกาญจนบุรีภายใต้กรอบประชาคมอาเซียน		สังคมศาสตร์		
10	สภาพบังคับทางกฎหมายอาญาในกฎหมายตราสามดวง	อ.เชาวลิต สมพงษ์เจริญ	มนุษยศาสตร์ และ สังคมศาสตร์	90,000 บาท	งบประมาณแผ่นดิน
11	การวิจัยเพื่อประยุกต์ใช้เศรษฐกิจพอเพียงเสริมสร้างความเข้มแข็งในชุมชน (ชุดโครงการ)	รศ.สุทิน สอนองผัน และคณะ	มนุษยศาสตร์ และ สังคมศาสตร์	555,400 บาท	งบประมาณแผ่นดิน
12	การสร้างรูปแบบการพัฒนาคุณธรรมจริยธรรมเชิงวิชาการด้านเศรษฐกิจพอเพียงแบบยั่งยืนในสถานศึกษา (ชุดโครงการ)	ผศ.วิวรรธน์ จันทร์เทพย์ และคณะ	ครุศาสตร์	681,900 บาท	งบประมาณแผ่นดิน
13	การวิจัยเชิงพัฒนารูปแบบการเตรียมความพร้อมสู่ประชาคมอาเซียนของสถานศึกษาขั้นพื้นฐาน สังกัดสำนักงานคณะกรรมการการศึกษาขั้นพื้นฐานในภาคตะวันตก	อ.ดร.ชวน ภาวังกุล	ครุศาสตร์	634,510 บาท	งบประมาณแผ่นดิน
14	การพัฒนาคู่มือการจัดกิจกรรมการเรียนรู้สำหรับครูปฐมวัย สังกัดองค์การบริหารส่วนจังหวัดราชบุรี	ผศ.รักตวรรณ ศิริภาพร และคณะ	ครุศาสตร์	331,800 บาท	งบประมาณแผ่นดิน
15	การศึกษาผลการใช้รูปแบบนวัตกรรมเครือข่ายการวิจัยใ	อ.ดร.ถาวร เสงี่ยมยอด	ครุศาสตร์	453,320 บาท	งบประมาณแผ่นดิน



สถาบันวิจัยและพัฒนา มหาวิทยาลัยราชภัฏหมู่บ้านจอมบึง



ลำดับ	ผลงานวิจัย / งานสร้างสรรค์	นักวิจัย	คณะ	จำนวนเงิน	แหล่งทุน
	นชั้นเรียนของหมู่บ้านจอมบึง (MCAR NETWORK MODEL) ในการพัฒนาผลสัมฤทธิ์ทางการเรียนของผู้เรียน ในสถานศึกษาขั้นพื้นฐาน จังหวัดราชบุรีและจังหวัดสมุทรสงคราม				
16	การพัฒนากลยุทธ์การแข่งขันตามแนวทางเศรษฐกิจสร้างสรรค์สำหรับผ้าทอพื้นเมืองในจังหวัดราชบุรี	ผศ.ดร.วรรณวิไล โชคบรรดาลสุข	วิทยาการ จัดการ	243,000 บาท	งบประมาณ แผ่นดิน
17	รูปแบบการบริหารจัดการกองทุนหลักประกันสุขภาพระดับท้องถิ่นหรือพื้นที่	ผศ.นงลักษณ์ เพิ่มชาติ อ.ดร.เสรี เพิ่มชาติ	วิทยาการ จัดการ	360,150 บาท	งบประมาณ แผ่นดิน
18	การสร้างเครือข่ายทางการท่องเที่ยวเพื่อหาแนวทางในการพัฒนาศักยภาพการจัดการธุรกิจด้านการท่องเที่ยวของกลุ่มจังหวัดลุ่มน้ำแม่กลอง	อ.ทัศนีย์ นาคเสนีย์	วิทยาการ จัดการ	386,900 บาท	งบประมาณ แผ่นดิน
19	การวิจัยปฏิบัติการเพื่อสร้างการมีส่วนร่วมของชุมชนในการจัดการการตลาดแหล่งท่องเที่ยวเชิงวัฒนธรรม ศูนย์วัฒนธรรมไทยทรงดำ บ้านหัวเขาจีน จังหวัดราชบุรี	ผศ.ชุตีรัตน์ เจริญสุข	วิทยาการ จัดการ	268,290 บาท	งบประมาณ แผ่นดิน
20	การศึกษาประเพณีสงกรานต์ของชาวไทยพลัดถิ่นจังหวัดราชบุรีเพื่อยกระดับสู่การท่องเที่ยวอย่างสร้างสรรค์	ผศ.สัจจา ไกรศรีรัตน์	วิทยาการ จัดการ	280,370 บาท	งบประมาณ แผ่นดิน



สถาบันวิจัยและพัฒนา มหาวิทยาลัยราชภัฏหมู่บ้านจอมบึง



ลำดับ	ผลงานวิจัย / งานสร้างสรรค์	นักวิจัย	คณะ	จำนวนเงิน	แหล่งทุน
21	ความหลากหลายและการใช้ประโยชน์ของพืชผักพื้นบ้านของชุมชน อำเภอจอมบึง จังหวัดราชบุรี	ผศ.ประภา เหล่าสมบุญ อ.สุพัตรา จันทศิริโพธา อ.เรืองอุไร ตันท์เจริญรัตน์ อ.กุลยา อนุโลก	วิทยาศาสตร์ และ เทคโนโลยี	570,570 บาท	สกอ.
22	การศึกษาความหลากหลายของพันธุ์ใหม่และลักษณะทางกายภาพ-ทางเคมีของเส้นไหมจากกลุ่มเกษตรกรปลูกหม่อนเลี้ยงไหมในอำเภอสวนผึ้ง จังหวัดราชบุรี	อ.ณิชาร ทุมรังสรรค์	วิทยาศาสตร์ และ เทคโนโลยี	200,000 บาท	สกอ.
23	โครงการวิจัยเพื่อการพัฒนาบุคลากรด้านความหลากหลายทางชีวภาพมหาวิทยาลัยราชภัฏหมู่บ้านจอมบึง	อ.ทรงเกียรติ อิงคามระธร และคณะ	ครุศาสตร์	247,761 บาท	สกอ.
24	โครงการสำรวจความพึงพอใจในการให้บริการขององค์กรปกครองส่วนท้องถิ่น	ผศ.ชฎาพร โพคัยสวรรค์ และคณะ	มนุษยศาสตร์ และ สังคมศาสตร์	1,591,000 บาท	รับทุนภายนอก
26	การศึกษาผลความพึงพอใจในการจัดกิจกรรมการเรียนรู้ที่หลากหลายเพื่อส่งเสริมการเรียนรู้ทางคณิตศาสตร์ของนักศึกษาชั้นปีที่ 2 สาขาวิชาคณิตศาสตร์ มหาวิทยาลัยราชภัฏหมู่บ้านจอมบึง	อ.ภูมินทร์ สุมาลัย	วิทยาศาสตร์ และ เทคโนโลยี	15,000 บาท	งบประมาณประเภทเงินรายได้
27	การพัฒนาผลสัมฤทธิ์ทางการเรียนวิชาการวิเคราะห์วงจรไฟฟ้า 1 เรื่องทฤษฎีเทวินินและนอร์ตันของผู้เรียน	อ.สุริยาจู เสาวคนธ์	วิทยาศาสตร์ และ เทคโนโลยี	15,000 บาท	งบประมาณประเภทเงินรายได้



สถาบันวิจัยและพัฒนา มหาวิทยาลัยราชภัฏหมู่บ้านจอมบึง



ลำดับ	ผลงานวิจัย / งานสร้างสรรค์	นักวิจัย	คณะ	จำนวนเงิน	แหล่งทุน
	ด้วยการจัดการเรียนรู้โดยใช้ชุดสื่อประสม				
28	แนวทางการแก้ไขปัญหาการเรียนการสอนวิชาคณิตศาสตร์สำหรับวิทยาศาสตร์ 2 เรื่อง “เทคนิคการอินทิกรัล” ของนักศึกษามหาวิทยาลัยราชภัฏหมู่บ้านจอมบึง จังหวัดราชบุรี	อ.ศุภลักษณ์ ระวังภัย	วิทยาศาสตร์ และ เทคโนโลยี	15,000 บาท	งบประมาณประเภทเงินรายได้
29	เลิร์นนิ่งออปเจ็ต เรื่องการเขียนโปรแกรมภาษาคอมพิวเตอร์1	อ.วิจารณ์ สงกรานต์	วิทยาศาสตร์ และ เทคโนโลยี	15,000 บาท	งบประมาณประเภทเงินรายได้
30	การลดปริมาณขยะขวดน้ำดื่ม PET โดยการรีไซเคิลทางเคมี	อ.ภุศดี สุขพ่วง	วิทยาศาสตร์ และ เทคโนโลยี	40,000 บาท	งบประมาณประเภทเงินรายได้
31	การศึกษาด้านเทคโนโลยี- เศรษฐศาสตร์ของน้ำมันไบโอดีเซลจากกากกาแฟ	อ.รพีพรรณ กองตุม	วิทยาศาสตร์ และ เทคโนโลยี	40,000 บาท	งบประมาณประเภทเงินรายได้
32	การพัฒนากระบวนการผลิตสับปะรดแช่อิ่มอบแห้ง	อ.วรรณรัตน์ เฉลิมแสนยากร	วิทยาศาสตร์ และ เทคโนโลยี	40,000 บาท	งบประมาณประเภทเงินรายได้
33	การเขียนตอบข้อเสนอที่เป็นปัญหาอุทหาหรณ์ (ปัญหาตุ๊กตา) วิชากฎหมาย สาขานิติศาสตร์ และสาขาวิชา รัฐประศาสนศาสตร์ ให้มีผลสัมฤทธิ์	อ.ชดาทิพย์ ชูจิต	มนุษยศาสตร์ และ สังคมศาสตร์	15,000 บาท	งบประมาณประเภทเงินรายได้
34	สิทธิชุมชนในการจัดการ	อ.จิตคุปต์ ละอองปลิว	มนุษยศาสตร์	40,000 บาท	งบประมาณ



สถาบันวิจัยและพัฒนา มหาวิทยาลัยราชภัฏหมู่บ้านจอมบึง



ลำดับ	ผลงานวิจัย / งานสร้างสรรค์	นักวิจัย	คณะ	จำนวนเงิน	แหล่งทุน
	ทรัพยากรน้ำ : กรณีศึกษา โครงการก่อสร้างอ่างเก็บน้ำ บ้านหนองตาตั้ง		และ สังคมศาสตร์	บาท	ประเภทเงิน รายได้
35	โครงการศึกษาวัฒนธรรมดนตรี ที่มีผลต่อบริบททางสังคมและ วัฒนธรรมของกลุ่มชาติพันธุ์ กะเหรี่ยงในอำเภอสวนผึ้ง จังหวัดราชบุรี	อ.ไตรตรีงษ์ พลอยม่วง	มนุษยศาสตร์ และ สังคมศาสตร์	40,000 บาท	งบประมาณ ประเภทเงิน รายได้
36	การพัฒนาความสามารถในการ คิดสร้างสรรค์ โดยใช้ชุด กิจกรรมพัฒนาความสามารถ ในการคิดสร้างสรรค์ สำหรับ นักศึกษาคณะครุศาสตร์ สาขาวิชาการประถมศึกษา มหาวิทยาลัยราชภัฏ หมู่บ้านจอมบึง	อ.วนิดา สารระติ	ครุศาสตร์	15,000 บาท	งบประมาณ ประเภทเงิน รายได้
37	การประยุกต์ใช้เศรษฐกิจ พอเพียงในการดำเนินชีวิตของ นักเรียนโรงเรียนสังกัด สำนักงานคณะกรรมการ การศึกษาขั้นพื้นฐานในเขต ต.จอมบึง อ.จอมบึง จ.ราชบุรี	อ.สุจิตรา จันทร์ลอย	ครุศาสตร์	40,000 บาท	งบประมาณ ประเภทเงิน รายได้
38	การติดตามผลบัณฑิตระดับ ปริญญาตรีหลักสูตร 4 ปี วิชาเอกเทคโนโลยีและ นวัตกรรมทางการศึกษา คณะครุศาสตร์ มหาวิทยาลัย ราชภัฏหมู่บ้านจอมบึง พ.ศ. 2539 – 2555	อ.จิระชัย ปัญญาฤทธิ์	ครุศาสตร์	40,000 บาท	งบประมาณ ประเภทเงิน รายได้



สถาบันวิจัยและพัฒนา มหาวิทยาลัยราชภัฏหมู่บ้านจอมบึง



ลำดับ	ผลงานวิจัย / งานสร้างสรรค์	นักวิจัย	คณะ	จำนวนเงิน	แหล่งทุน
39	การถอดบทเรียนกระบวนการผลิตบัณฑิตระดับปริญญาตรีหลักสูตร 4 ปี วิชาเอกเทคโนโลยีและนวัตกรรมทางการศึกษา คณะครุศาสตร์ มหาวิทยาลัยราชภัฏหมู่บ้านจอมบึง พ.ศ. 2535 - 2555	อ.ประภาช วีวรรธมคณ	ครุศาสตร์	40,000 บาท	งบประมาณประเภทเงินรายได้
40	การเสริมสร้างสุขภาพทางกายด้วยการปั่นจักรยานท่องเที่ยว	อ.สุวรรณี ชูระแพง อ.ดร.เชิดชัย ชูระแพง	ครุศาสตร์	40,000 บาท	งบประมาณประเภทเงินรายได้
41	ผลการบริหารและคุณภาพบัณฑิตตามมาตรฐานและจุดเด่นของมหาวิทยาลัยราชภัฏหมู่บ้านจอมบึง	อ.ทรงเกียรติ อิงคามระธร และคณะ	ครุศาสตร์	74,000 บาท	งบประมาณประเภทเงินรายได้
42	การปรับปรุงพฤติกรรม การเข้าชั้นเรียนให้ตรงต่อเวลา โดยใช้สัญญาณการเข้าชั้นเรียน สำหรับผู้เรียนระดับปริญญาตรี นักศึกษาชั้นปีที่ 2 ในรายวิชา วิทยุชุมชนและสื่อชุมชนเพื่อการพัฒนา	ผศ.สุนีย์ หนูสง	วิทยาการ จัดการ	15,000 บาท	งบประมาณประเภทเงินรายได้
43	การศึกษาชุมชนจอมบึง : เพื่อสร้างโอกาสด้านการท่องเที่ยว จากวิถีชีวิตและทรัพยากรท่องเที่ยวในท้องถิ่น	อ.บุญอองงาม เอี่ยมศรีปลั่ง	วิทยาการ จัดการ	40,000 บาท	งบประมาณประเภทเงินรายได้
44	การพัฒนากระบวนการคิดวิเคราะห์โดยใช้แบบฝึกทักษะวิชาเวชกรรมไทยของนักศึกษา	อ.อัญทิภา อุ่นไธสง	วิทยาลัยมวย ไทยศึกษา ฯ	15,000 บาท	งบประมาณประเภทเงินรายได้



สถาบันวิจัยและพัฒนา มหาวิทยาลัยราชภัฏหมู่บ้านจอมบึง



ลำดับ	ผลงานวิจัย / งานสร้างสรรค์	นักวิจัย	คณะ	จำนวนเงิน	แหล่งทุน
	สาขาวิชาการแพทย์แผนไทย ชั้นปีที่ 3 วิทยาลัยมวยไทย ศึกษาและการแพทย์แผนไทย มหาวิทยาลัยราชภัฏ หมู่บ้านจอมบึง				
45	การใช้มวยไทยแอโรบิคเพื่อ พัฒนาสมรรถภาพทางกายของ เยาวชนในเขตชุมชนเทศบาล ตำบลจอมบึง อำเภอจอมบึง จังหวัดราชบุรี	อ.สำราญ สุขแสวง	วิทยาลัยมวย ไทยศึกษา ฯ	40,000 บาท	งบประมาณ ประเภทเงิน รายได้
46	การติดตามผลบัณฑิตระดับ ปริญญาตรี มหาวิทยาลัย ราชภัฏหมู่บ้านจอมบึง ปีการศึกษา 2554	ผศ.ชฎาพร โพคัยสุวรรณค์	สถาบันวิจัย และพัฒนา	50,000 บาท	งบประมาณ ประเภทเงิน รายได้



ผลงานการตีพิมพ์/เผยแพร่ผลงานวิจัยหรืองานสร้างสรรค์

คณาจารย์ของมหาวิทยาลัยได้ตีพิมพ์เผยแพร่ผลงานวิจัยและงานสร้างสรรค์ในเวทีประชุมวิชาการระดับชาติ /นานาชาติ และตีพิมพ์ในวารสารระดับชาติ / นานาชาติ ดังรายละเอียดต่อไปนี้

ลำดับที่	ผลงานวิจัย / งานสร้างสรรค์	เจ้าของผลงาน	คณะ	แหล่งตีพิมพ์เผยแพร่
1	Information Technology Training for the Personnel Whose Works Related to Tourism in Suanpueng District and Chombueng District, Ratchaburi Province	ผศ.ดาราวรรณ ญาณะนันท์	วิทยาศาสตร์และเทคโนโลยี	การประชุมวิชาการระดับนานาชาติ The International Conference “The Excellence in Teacher Education and Research Innovation” ระหว่างวันที่ 24-28 ธันวาคม 2555 ณ โรงแรมออคิส์เซอร์ราตัน กรุงเทพฯ
2	การออกแบบและพัฒนาทอเวอร์เทกซ์	อ.ว่าที่ร้อยตรีวิสันต์ นาคเสนีย์	วิทยาศาสตร์และเทคโนโลยี	การประชุมวิชาการระดับชาติราชภัฏหมู่บ้าน



สถาบันวิจัยและพัฒนา มหาวิทยาลัยราชภัฏหมู่บ้านจอมบึง



ลำดับ ที่	ผลงานวิจัย / งานสร้างสรรค์	เจ้าของผลงาน	คณะ	แหล่งตีพิมพ์เผยแพร่
	ประสิทธิภาพสูง สำหรับงานกลึง ในอุตสาหกรรม การผลิต			จอมบึงวิจัย ครั้งที่ 1 “สร้างสรรค์ภูมิปัญญา เพื่อพัฒนาสู่อาเซียน” วันที่ 1 มีนาคม 2556
3	ภูมิปัญญาการผลิตกะปิ สู่ตำรับอาหารพื้นบ้าน กะเหรี่ยง จังหวัด ราชบุรี	อ.วรรณรัตน์ เฉลิมแสนยากร	วิทยาศาสตร์ และเทคโนโลยี	การประชุมวิชาการ ระดับชาติราชภัฏหมู่บ้าน จอมบึงวิจัย ครั้งที่ 1 “สร้างสรรค์ภูมิปัญญา เพื่อพัฒนาสู่อาเซียน” วันที่ 1 มีนาคม 2556
4	แนวทางการพัฒนา การใช้เทคโนโลยี สารสนเทศให้กับ ผู้สูงอายุในจังหวัด ราชบุรี	อ.นาวิณ คงรักษา	วิทยาศาสตร์ และเทคโนโลยี	การประชุมวิชาการ ระดับชาติราชภัฏหมู่บ้าน จอมบึงวิจัย ครั้งที่ 1 “สร้างสรรค์ภูมิปัญญา เพื่อพัฒนาสู่อาเซียน” วันที่ 1 มีนาคม 2556
5	คุณสมบัติของเพคติน สับปะรดเหลือทิ้งจาก อุตสาหกรรมเกษตร ท้องถิ่น	อ.รพีพรรณ กองตุม	วิทยาศาสตร์ และเทคโนโลยี	การประชุมวิชาการ ระดับชาติราชภัฏหมู่บ้าน จอมบึงวิจัย ครั้งที่ 1 “สร้างสรรค์ภูมิปัญญา เพื่อพัฒนาสู่อาเซียน” วันที่ 1 มีนาคม 2556
6	การพัฒนาคอนกรีตที่ ใช้เศษเซรามิกเป็นวัสดุ มวลรวมหยาบ	อ.ชรินทร์ นมรักษ์	วิทยาศาสตร์ และเทคโนโลยี	การประชุมวิชาการ ระดับชาติราชภัฏหมู่บ้าน จอมบึงวิจัย ครั้งที่ 1 “สร้างสรรค์ภูมิปัญญา เพื่อพัฒนาสู่อาเซียน” วันที่ 1 มีนาคม 2556
7	เคลือบซีเมนต์จากเตา	อ.อรนุช จินดาสกุลยนต์	วิทยาศาสตร์	การประชุมวิชาการ



สถาบันวิจัยและพัฒนา มหาวิทยาลัยราชภัฏหมู่บ้านจอมบึง



ลำดับ ที่	ผลงานวิจัย / งานสร้างสรรค์	เจ้าของผลงาน	คณะ	แหล่งตีพิมพ์เผยแพร่
	มังกรสำหรับ อุตสาหกรรมเซรามิกส์ ราชบุรี		และเทคโนโลยี	ระดับชาติราชภัฏหมู่บ้าน จอมบึงวิจัย ครั้งที่ 1 “สร้างสรรค์ภูมิปัญญา เพื่อพัฒนาสู่อาเซียน” วันที่ 1 มีนาคม 2556
8	การประยุกต์ใช้เทคนิค การพยากรณ์สำหรับ การวางแผนการผลิต กรณีศึกษา : บริษัท รัตนโกสินทร์ราชบุรี พอทเทอร์ จำกัด	อ.วีระยุทธ สุริคำ	วิทยาศาสตร์ และเทคโนโลยี	การประชุมวิชาการ ช่างงานวิศวกรรม อุตสาหกรรม ประจำปี พ.ศ. 2555 วันที่ 17-19 ตุลาคม 2555
9	การตรวจวัดแก๊ส ไนโตรเจนไดออกไซด์ ของท่อไอเสียคาร์บอนที่ มีปริมาณที่แตกต่างกัน	อ.เอกพล แก้วนวม	วิทยาศาสตร์ และเทคโนโลยี	วารสารวิจัยมหาวิทยาลัย เทคโนโลยี ราชชมงคลศรีวิชัย 4 (2) : 1-10 2555
10	แนวทางการบริหาร จัดการคณะเทคโนโลยี อุตสาหกรรมของ มหาวิทยาลัยราชภัฏ สู่การเป็นมหาวิทยาลัย ในกำกับของรัฐ	ผศ.ทองแดง ทองลิ้ม	วิทยาศาสตร์ และเทคโนโลยี	วารสารศิลปการ ศึกษาศาสตร์วิจัยปีที่ 4 ฉบับที่ 2 (กรกฎาคม – ธันวาคม 2555)
11	การพัฒนา แอปพลิเคชันฝึกทักษะ ทางคณิตศาสตร์บน เครื่องคอมพิวเตอร์ แท็บเล็ตสำหรับ นักเรียนระดับชั้น ประถมศึกษาปีที่ 1	อ.วิไลพร ไชยสิทธิ์	วิทยาศาสตร์ และเทคโนโลยี	การประชุมวิชาการ ระดับชาติ มหาวิทยาลัย ศรีปทุม ประจำปี 2555 “ผลงานวิจัยและ นวัตกรรมสู่การพัฒนาที่ ยั่งยืน” วันที่ 26 ตุลาคม 2555
12	A Perspective on	อ.วีรพล นามบุญเรือง	วิทยาศาสตร์	วารสาร Advanced



ลำดับ ที่	ผลงานวิจัย / งานสร้างสรรค์	เจ้าของผลงาน	คณะ	แหล่งตีพิมพ์เผยแพร่
	Properties of Low Thermal Lime – Hull Ash Adobe		และเทคโนโลยี	Science Letters Vols. 14, 336-339, 2012
13	Endpoint and a Common Fixed Point for Multi – Valued Mappings	อ.ดร.กฤษณะ โสขุมา	วิทยาศาสตร์ และเทคโนโลยี	วารสาร International Journal of Math. Analysis , Vol.7, 2013 , no 14 , 675 - 682
14	Convergence Theorems for a Pair of Asymptotically and Multi – Valued Non expansive Mapping in Banach Spaces	อ.ดร.กฤษณะ โสขุมา	วิทยาศาสตร์ และเทคโนโลยี	วารสาร International Journal of Math. Analysis , Vol.7, 2013 no.19 927 - 936
15	Podovan Q – Matrix and the Generalized Relations	อ.ดร.กฤษณะ โสขุมา	วิทยาศาสตร์ และเทคโนโลยี	วารสาร Applied Mathematical Sciences , Vol.7, 2013, No. 2777 – 2780
16	Irradiation Effect on Natural Quartz form Zambia	รศ.สมิต อินทร์ศิริพงษ์	วิทยาศาสตร์ และเทคโนโลยี	วารสาร Procedia Engineering 32 (2012) 83 - 89
17	Investigations of Physical and Optical Properties on Glass from Rice Husk Ash Doped with Mn O ₂	รศ.สมิต อินทร์ศิริพงษ์	วิทยาศาสตร์ และเทคโนโลยี	วารสาร Applied Physics and Material Applications ฉบับพิเศษสำหรับเวทีประชุมวิชาการ International Conference on



สถาบันวิจัยและพัฒนา มหาวิทยาลัยราชภัฏหมู่บ้านจอมบึง



ลำดับ ที่	ผลงานวิจัย / งานสร้างสรรค์	เจ้าของผลงาน	คณะ	แหล่งตีพิมพ์เผยแพร่
				Applied Physics Applications (ICAPMA 2013, February 20 – 22 Thailand)
18	Study the Properties of the Refractory Materials Mixed by Silica for the Local Agro – Industry Using Thermal Energy	อ.ดร.วีรพล นามบุญเรือง	วิทยาศาสตร์ และเทคโนโลยี	Journal of Biobased Materials and Bioenergy, 2012
19	แนวทางในการ พัฒนาการใช้เทคโนโลยี สารสนเทศให้กับ ผู้สูงอายุจังหวัดราชบุรี	อ.นาวิน คงรักษา	วิทยาศาสตร์ และเทคโนโลยี	การประชุมวิชาการ ระดับชาติราชภัฏหมู่บ้าน จอมบึงวิจัย ครั้งที่ 1 “สร้างสรรค์ภูมิปัญญา เพื่อพัฒนาสู่อาเซียน” วันที่ 1 มีนาคม 2556
20	Landscape Designs of the Monasteries in Ratchaburi : Manastic Areas and Definitions of Moral Beliefs in Buddhism	ผศ.ดร.วนิดา ตริสวัสดิ์	วิทยาการจัดการ	International Conference ASEAN Knowledge Networks for the Economy, Society, Culture, and Environmental Stability จัดโดย มหาวิทยาลัยราชภัฏ เชียงใหม่
21	โครงการศึกษาเพื่อ พัฒนาเส้นทาง ท่องเที่ยวเส้นทางไหว้	ผศ.ดร.วนิดา ตริสวัสดิ์	วิทยาการจัดการ	วารสารมนุษยศาสตร์ และสังคมศาสตร์ มหาวิทยาลัย



สถาบันวิจัยและพัฒนา มหาวิทยาลัยราชภัฏหมู่บ้านจอมบึง



ลำดับ ที่	ผลงานวิจัย / งานสร้างสรรค์	เจ้าของผลงาน	คณะ	แหล่งตีพิมพ์เผยแพร่
	พระเสริมสิริมงคล จังหวัดราชบุรี			มหาสารคาม ฉบับพิเศษ การประชุมทางวิชาการ มหาวิทยาลัย มหาสารคาม ครั้งที่ 8 “การวิจัยสู่ประชาคม อาเซียน” ระหว่างวันที่ 8-9 พฤศจิกายน 2555 ณ โรงแรมตักศิลา จ.มหาสารคาม
22	ผลิตภัณฑ์การ ท่องเที่ยวเชิงศาสนา โบราณสถาน และ วัฒนธรรมจังหวัด ราชบุรี	ผศ.สัจจา ไกรศรีรัตน์	วิทยาการจัดการ	การประชุมวิชาการ ระดับชาติราชภัฏหมู่บ้าน จอมบึงวิจัย ครั้งที่ 1 “สร้างสรรค์ภูมิปัญญา เพื่อพัฒนาสู่อาเซียน” วันที่ 1 มีนาคม 2556 ณ มหาวิทยาลัยราชภัฏ หมู่บ้านจอมบึง
23	การเสริมสร้างสุขภาพ ผู้สูงอายุอย่างยั่งยืน ด้วยกิจกรรมกลุ่ม ไม้พลอง	ผศ.นงลักษณ์ เพิ่มชาติ	วิทยาการจัดการ	การประชุมวิชาการ ระดับชาติราชภัฏหมู่บ้าน จอมบึงวิจัย ครั้งที่ 1 “สร้างสรรค์ภูมิปัญญา เพื่อพัฒนาสู่อาเซียน” วันที่ 1 มีนาคม 2556 ณ มหาวิทยาลัยราชภัฏ หมู่บ้านจอมบึง
24	การศึกษารูปแบบของ การกระจายรายได้ ที่เกิดจากการท่องเที่ยว สู่ชุมชน อำเภอสวนผึ้ง	อ.ทัศนีย์ นาคเสนีย์	วิทยาการจัดการ	การประชุมวิชาการ ระดับชาติราชภัฏหมู่บ้าน จอมบึงวิจัย ครั้งที่ 1 “สร้างสรรค์ภูมิปัญญา



ลำดับ ที่	ผลงานวิจัย / งานสร้างสรรค์	เจ้าของผลงาน	คณะ	แหล่งตีพิมพ์เผยแพร่
	จังหวัดราชบุรี			เพื่อพัฒนาสู่อาเซียน” วันที่ 1 มีนาคม 2556 ณ มหาวิทยาลัยราชภัฏ หมู่บ้านจอมบึง
25	อิทธิพลของปัจจัย ภูมิหลัง การมุ่ง ประกอบการ และ เครือข่ายทางสังคมต่อ ความสำเร็จทางธุรกิจ ของผู้ประกอบการ จังหวัดราชบุรี	อ.ดร.ขวัญปภััสสร จานทอง	วิทยาการจัดการ	การประชุมวิชาการ ระดับชาติราชภัฏหมู่บ้าน จอมบึงวิจัย ครั้งที่ 1 “สร้างสรรค์ภูมิปัญญา เพื่อพัฒนาสู่อาเซียน” วันที่ 1 มีนาคม 2556 ณ มหาวิทยาลัยราชภัฏ หมู่บ้านจอมบึง
26	อาหารพื้นถิ่นชาวไทย เชื้อสายมอญจังหวัด ราชบุรีในบริบทของ การท่องเที่ยว	ผศ.สัจจา ไกรศรรัตน์	วิทยาการจัดการ	การประชุมวิชาการ ระดับชาติราชภัฏหมู่บ้าน จอมบึงวิจัย ครั้งที่ 1 “สร้างสรรค์ภูมิปัญญา เพื่อพัฒนาสู่อาเซียน” วันที่ 1 มีนาคม 2556 ณ มหาวิทยาลัยราชภัฏ หมู่บ้านจอมบึง
27	คุณภาพชีวิตผู้สูงอายุ จังหวัดราชบุรี : แนวทางการพัฒนา สู่สังคมผู้สูงอายุ	ผศ.ดร.วนิดา ตรีสวัสดิ์	วิทยาการจัดการ	การประชุมวิชาการ ระดับชาติราชภัฏหมู่บ้าน จอมบึงวิจัย ครั้งที่ 1 “สร้างสรรค์ภูมิปัญญา เพื่อพัฒนาสู่อาเซียน” วันที่ 1 มีนาคม 2556



สถาบันวิจัยและพัฒนา มหาวิทยาลัยราชภัฏหมู่บ้านจอมบึง



ลำดับ ที่	ผลงานวิจัย / งานสร้างสรรค์	เจ้าของผลงาน	คณะ	แหล่งตีพิมพ์เผยแพร่
				ณ มหาวิทยาลัยราชภัฏ หมู่บ้านจอมบึง
28	Prominent Feature and Identity of Temples in Ratchaburi Province : Community Learning Resource	Asst. Prof.Dr.Wanida Treesawat	วิทยาการจัดการ	The International Conference “The Excellence in Teacher Education and Research Innovation” วันที่ 24-28 ธันวาคม 2555 ณ โรงแรมออกิวดส์ เซอรادتัน กรุงเทพฯ
29	The Study of Brand Personality Development of Ratchaburi Province as a Tourism Destination	Asst.Prof.Sathca Kaisornrat	วิทยาการจัดการ	The International Conference “The Excellence in Teacher Education and Research Innovation” วันที่ 24-28 ธันวาคม 2555 ณ โรงแรมออกิวดส์ เซอรادتัน กรุงเทพฯ
30	The Development of Efficient Tourism Business Management of Community Enterprise in Ratchaburi Province, Thailand	Miss Kanokwan Sanmuang	วิทยาการจัดการ	The International Conference on Tourism and Hospitality : Asia as One : Balance between Individual and Integration of Asian Tourism



ลำดับ ที่	ผลงานวิจัย / งานสร้างสรรค์	เจ้าของผลงาน	คณะ	แหล่งตีพิมพ์เผยแพร่
				Concepts ระหว่างวันที่ 24-26 กรกฎาคม 2556 At Furama Hotel, Chiang Mai
31	The Challenges of Implementing Sustainable Production	Miss Taksina Chaiittipornwong	วิทยาการจัดการ	ICAEEES'2013 2013 International Conference on Advances in Energy and Environmental Science at Guangzhou, China July 30-31, 2013
32	A Development for the Quality Life in Ratchaburi Province : The Synthesis of a Research Project	Asst. Prof.Dr.Wanida Treesawat	วิทยาการจัดการ	The 9 th International Conference; "ASEAN Community knowledge Networks for the Economy, society, Culture and Environment Stability" 23-29 June 2013 at University of Brunei Darussalam
33	การพัฒนาทักษะด้าน การวิจัยจากโจทย์ ปัญหาภูมิปัญญา ท้องถิ่น 8 ชาติพันธุ์ ในจังหวัดราชบุรี ของนักศึกษา	อ.ดร.ถาวร เสงี่ยม	ครุศาสตร์	การประชุมวิชาการ ระดับชาติ ราชภัฏ สุราษฎร์ธานีวิจัย ครั้งที่ 8 "วิจัยเชิงบูรณาการ เพื่อการพัฒนาชุมชน ท้องถิ่น" วันที่ 15 – 16



สถาบันวิจัยและพัฒนา มหาวิทยาลัยราชภัฏหมู่บ้านจอมบึง



ลำดับ ที่	ผลงานวิจัย / งานสร้างสรรค์	เจ้าของผลงาน	คณะ	แหล่งตีพิมพ์เผยแพร่
	มหาวิทยาลัยราชภัฏ หมู่บ้านจอมบึง			พฤศจิกายน 2555 ณ มหาวิทยาลัยราชภัฏ สุราษฎร์ธานี
34	การพัฒนารูปแบบการ จัดการเรียนรู้ เชิงประสบการณ์เพื่อ สร้างเสริมสุขภาวะ สำหรับนักศึกษา มหาวิทยาลัยราชภัฏ	ผศ.ดร.กิตติคม คาวีรัตน์	ครุศาสตร์	การประชุมวิชาการ ระดับชาติ ราชภัฏ หมู่บ้านจอมบึงวิจัย ครั้งที่ 1 “สร้างสรรค์ภูมิ ปัญญา เพื่อพัฒนา สู่อาเซียน” วันที่ 1 มีนาคม 2556 ณ มหาวิทยาลัยราชภัฏ หมู่บ้านจอมบึง
35	การศึกษาความ สามารถในการอ่าน และการเขียนบทคัดย่อ วิทยานิพนธ์ของ นักศึกษาระดับ บัณฑิตศึกษา สาขาวิชา การสอนภาษาอังกฤษ ในฐานะภาษา ต่างประเทศ รุ่นที่ 7 คณะครุศาสตร์ มหาวิทยาลัยราชภัฏ หมู่บ้านจอมบึง ด้วยวิธีการสอนตาม แนวทฤษฎีการสอน แบบอรรถฐาน โดยใช้ อรรถลักษณะของ บทคัดย่อวิทยานิพนธ์	อ.ดร.สงวนศรี โทรก	ครุศาสตร์	การประชุมวิชาการ ระดับชาติราชภัฏหมู่บ้าน จอมบึงวิจัย ครั้งที่ 1 “สร้างสรรค์ภูมิ ปัญญา เพื่อพัฒนา สู่อาเซียน” วันที่ 1 มีนาคม 2556 ณ มหาวิทยาลัยราชภัฏ หมู่บ้านจอมบึง



ลำดับ ที่	ผลงานวิจัย / งานสร้างสรรค์	เจ้าของผลงาน	คณะ	แหล่งตีพิมพ์เผยแพร่
36	การพัฒนารูปแบบการเรียนรู้แบบผสมผสานด้วยการเรียนรู้ร่วมกันเป็นทีมเพื่อพัฒนาทักษะการคิดวิเคราะห์	ผศ.ดร.วิวรรณ จันทร์เทพย์	ครุศาสตร์	การประชุมวิชาการระดับชาติ ราชภัฏหมู่บ้านจอมบึงวิจัย ครั้งที่ 1 “สร้างสรรค์ภูมิปัญญา เพื่อพัฒนาสู่อาเซียน” วันที่ 1 มีนาคม 2556 ณ มหาวิทยาลัยราชภัฏหมู่บ้านจอมบึง
37	วิถีชีวิตของผู้สูงอายุชาวไท-ยวนในจังหวัดราชบุรี	ผศ.ดร.ภักพิชา แก่นเพ็ชร	ครุศาสตร์	การประชุมวิชาการระดับชาติ ราชภัฏหมู่บ้านจอมบึงวิจัย ครั้งที่ 1 “สร้างสรรค์ภูมิปัญญา เพื่อพัฒนาสู่อาเซียน” วันที่ 1 มีนาคม 2556 ณ มหาวิทยาลัยราชภัฏหมู่บ้านจอมบึง
38	การพัฒนาคู่มือชุดฝึกอบรมด้านคุณธรรมสำหรับเด็กและเยาวชนหญิงในศูนย์ฝึกและอบรมเด็กและเยาวชน เขต 2 จังหวัดราชบุรี	ผศ.วรลักษณ์ กลัดแก้ว	ครุศาสตร์	การประชุมวิชาการระดับชาติ ราชภัฏหมู่บ้านจอมบึงวิจัย ครั้งที่ 1 “สร้างสรรค์ภูมิปัญญา เพื่อพัฒนาสู่อาเซียน” วันที่ 1 มีนาคม 2556 ณ มหาวิทยาลัยราชภัฏหมู่บ้านจอมบึง
39	Students’ Learning Behaviors in the	อ.ดร.พรศักดิ์ สุจริตรักษ์	ครุศาสตร์	เวทีประชุมวิชาการนานาชาติ INTESOL



สถาบันวิจัยและพัฒนา มหาวิทยาลัยราชภัฏหมู่บ้านจอมบึง



ลำดับ ที่	ผลงานวิจัย / งานสร้างสรรค์	เจ้าของผลงาน	คณะ	แหล่งตีพิมพ์เผยแพร่
	Reading Unit of ELRU			2012 วันที่ 6 ต.ค. 55 ประเทศสหรัฐอเมริกา
40	ลีลาไม้ตายนมวยไทย ของยอดนักมวยไทย	ผศ.ดร.ชัยฤทธิ์ ศิลาเดช	ครุศาสตร์	วารสารมนุษยศาสตร์ และสังคมศาสตร์ มหาวิทยาลัย มหาสารคาม ปีที่ 31 ฉบับที่ 6 พฤศจิกายน- ธันวาคม 2555
41	การจัดการเรียนการ สอนดนตรีไทยในระดับ มัธยมศึกษาตอนต้น ในเขตอำเภอจอมบึง จังหวัดราชบุรี	อ.ไตรตรึงษ์ พลอยม่วง	มนุษยศาสตร์ และ สังคมศาสตร์	การประชุมวิชาการ ระดับชาติ ราชภัฏ หมู่บ้านจอมบึงวิจัย ครั้งที่ 1 “สร้างสรรค์ ภูมิปัญญา เพื่อพัฒนาสู่ อาเซียน” วันที่ 1 มีนาคม 2556 ณ มหาวิทยาลัยราชภัฏ หมู่บ้านจอมบึง
42	بيبผีเฮือน บ้านทีก เครือญาติคนไทยโขง ที่เชื่อมโยงโลกวิญญาน และพิธีกรรม “เสนเฮือน”	อ.ปุณย์จรรย์ สรสีสม	มนุษยศาสตร์ และ สังคมศาสตร์	การประชุมวิชาการ ระดับชาติ ราชภัฏ หมู่บ้านจอมบึงวิจัย ครั้งที่ 1 “สร้างสรรค์ ภูมิปัญญา เพื่อพัฒนาสู่ อาเซียน” วันที่ 1 มีนาคม 2556 ณ มหาวิทยาลัยราชภัฏ หมู่บ้านจอมบึง
43	ภูมิปัญญากระบวนการ ทอและลวดลายผ้าทอ กะเหรี่ยงจังหวัดราชบุรี	ผศ.ปรียาพร บุขบา	มนุษยศาสตร์ และ สังคมศาสตร์	การประชุมวิชาการ ระดับชาติ ราชภัฏ หมู่บ้านจอมบึงวิจัย



สถาบันวิจัยและพัฒนา มหาวิทยาลัยราชภัฏหมู่บ้านจอมบึง



ลำดับ ที่	ผลงานวิจัย / งานสร้างสรรค์	เจ้าของผลงาน	คณะ	แหล่งตีพิมพ์เผยแพร่
				ครั้งที่ 1 “สร้างสรรค์ ภูมิปัญญา เพื่อพัฒนาสู่ อาเซียน” วันที่ 1 มีนาคม 2556 ณ มหาวิทยาลัยราชภัฏ หมู่บ้านจอมบึง
44	แนวทางการฟื้นฟู ภูมิปัญญาการย้อมสี ของผ้าทอกะเหรี่ยง จังหวัดราชบุรี	ผศ.ปรียาพร บุชบา	มนุษยศาสตร์ และ สังคมศาสตร์	การประชุมวิชาการ ระดับชาติ ราชภัฏ หมู่บ้านจอมบึงวิจัย ครั้งที่ 1 “สร้างสรรค์ ภูมิปัญญา เพื่อพัฒนาสู่ อาเซียน” วันที่ 1 มีนาคม 2556 ณ มหาวิทยาลัยราชภัฏ หมู่บ้านจอมบึง
45	แนวทางในการอนุรักษ์ ภูมิปัญญาด้าน การแพทย์พื้นบ้านของ กะเหรี่ยงราชบุรี	ผศ.อูรารัตน์ วงศ์ศิลป์	มนุษยศาสตร์ และ สังคมศาสตร์	การประชุมวิชาการ ระดับชาติ ราชภัฏ หมู่บ้านจอมบึงวิจัย ครั้งที่ 1 “สร้างสรรค์ ภูมิปัญญา เพื่อพัฒนาสู่ อาเซียน” วันที่ 1 มีนาคม 2556 ณ มหาวิทยาลัยราชภัฏ หมู่บ้านจอมบึง
46	การศึกษาวิจัยเรื่อง ภูมิปัญญาท้องถิ่น ประเภทเครื่องจักสาน : กรณีศึกษาจักสาน อاسب้านโพหัก อำเภอบึง	ผศ.เบญจมา ลีขิตยงวรา	มนุษยศาสตร์ และ สังคมศาสตร์	การประชุมวิชาการ ระดับชาติ ราชภัฏ หมู่บ้านจอมบึงวิจัย ครั้งที่ 1 “สร้างสรรค์ ภูมิปัญญา เพื่อพัฒนาสู่



ลำดับ ที่	ผลงานวิจัย / งานสร้างสรรค์	เจ้าของผลงาน	คณะ	แหล่งตีพิมพ์เผยแพร่
	บางแพ จังหวัดราชบุรี			อาเซียน” วันที่ 1 มีนาคม 2556 ณ มหาวิทยาลัยราชภัฏ หมู่บ้านจอมบึง
47	เพลงพื้นบ้านราชบุรี : การสืบสานสู่ลูกหลาน และการสื่อสารร่วมสมัย	ผศ.อาภรณ์ สุนทรวาท	มนุษยศาสตร์ และ สังคมศาสตร์	การประชุมวิชาการ ระดับชาติ ราชภัฏ หมู่บ้านจอมบึงวิจัย ครั้งที่ 1 “สร้างสรรค์ ภูมิปัญญา เพื่อพัฒนาสู่ อาเซียน” วันที่ 1 มีนาคม 2556 ณ มหาวิทยาลัยราชภัฏ หมู่บ้านจอมบึง
48	การศึกษาภูมิปัญญา ท้องถิ่นราชบุรีเพื่อการ พัฒนาอย่างยั่งยืน บนแนวคิดเศรษฐกิจ พอเพียง	ผศ.อาภรณ์ สุนทรวาท	มนุษยศาสตร์ และ สังคมศาสตร์	การประชุมวิชาการ ระดับชาติ ราชภัฏ หมู่บ้านจอมบึงวิจัย ครั้งที่ 1 “สร้างสรรค์ ภูมิปัญญา เพื่อพัฒนาสู่ อาเซียน” วันที่ 1 มีนาคม 2556 ณ มหาวิทยาลัยราชภัฏ หมู่บ้านจอมบึง
49	การพัฒนารูปแบบที่ เหมาะสมสำหรับ คุณภาพชีวิตผู้สูงอายุ ในเขตเมือง จังหวัดราชบุรี โดยใช้ ครอบครัวเป็น ศูนย์กลาง	ผศ.ชฎาพร โพคัยสุวรรณค์	มนุษยศาสตร์ และ สังคมศาสตร์	การประชุมวิชาการ ระดับชาติ ราชภัฏ หมู่บ้านจอมบึงวิจัย ครั้งที่ 1 “สร้างสรรค์ ภูมิปัญญา เพื่อพัฒนาสู่ อาเซียน” วันที่ 1 มีนาคม 2556



สถาบันวิจัยและพัฒนา มหาวิทยาลัยราชภัฏหมู่บ้านจอมบึง



ลำดับ ที่	ผลงานวิจัย / งานสร้างสรรค์	เจ้าของผลงาน	คณะ	แหล่งตีพิมพ์เผยแพร่
				ณ มหาวิทยาลัยราชภัฏ หมู่บ้านจอมบึง
50	คอลัมน์ Nature Love Note	อ.ณรงค์ศักดิ์ สุกแก้วมณี	มนุษยศาสตร์ และ สังคมศาสตร์	นิตยสารสารคดี ปีที่ 29 ฉบับที่ 337 มีนาคม 2556
51	คอลัมน์ Nature Love Note	อ.ณรงค์ศักดิ์ สุกแก้วมณี	มนุษยศาสตร์ และ สังคมศาสตร์	นิตยสารสารคดี ปีที่ 29 ฉบับที่ 336 กุมภาพันธ์ 2556
52	การวิเคราะห์ตัวบ่งชี้ มวยไทยอาชีพ	ผศ.ดร.ชาญชัย ยมดิษฐ์		การประชุมวิชาการ ระดับชาติ ราชภัฏ หมู่บ้านจอมบึงวิจัย ครั้งที่ 1 “สร้างสรรค์ ภูมิปัญญาเพื่อพัฒนาสู่ อาเซียน” วันที่ 1 มีนาคม 2556 ณ มหาวิทยาลัยราชภัฏ หมู่บ้านจอมบึง
53	การวิจัยการสร้าง หลักสูตรสมรรถภาพ ครูมวยไทยเพื่อ รับใบอนุญาต ประกอบวิชาชีพ	ผศ.ดร.ชาญชัย ยมดิษฐ์	วิทยาลัยมวย ไทยศึกษาและ การแพทย์แผน ไทย	การประชุมวิชาการ ระดับชาติ ราชภัฏ หมู่บ้านจอมบึงวิจัย ครั้งที่ 1 “สร้างสรรค์ ภูมิปัญญาเพื่อพัฒนาสู่ อาเซียน” วันที่ 1 มีนาคม 2556 ณ มหาวิทยาลัยราชภัฏ หมู่บ้านจอมบึง
54	องค์ประกอบ สมรรถภาพครูมวยไทย	ผศ.ดร.ชาญชัย ยมดิษฐ์	วิทยาลัยมวย ไทยศึกษาและ การแพทย์แผน	การประชุมวิชาการ ระดับชาติ ราชภัฏ หมู่บ้านจอมบึงวิจัย



ลำดับ ที่	ผลงานวิจัย / งานสร้างสรรค์	เจ้าของผลงาน	คณะ	แหล่งตีพิมพ์เผยแพร่
			ไทย	ครั้งที่ 1 “สร้างสรรค์ ภูมิปัญญาเพื่อพัฒนาสู่ อาเซียน” วันที่ 1 มีนาคม 2556 ณ มหาวิทยาลัยราชภัฏ หมู่บ้านจอมบึง
55	ผลของการนวดด้วย น้ำมันต่างชนิดที่มีต่อ สมรรถภาพทางกาย ของนักมวยไทย	อ. สำราญ สุขแสง	วิทยาลัยมวย ไทยศึกษาและ การแพทย์แผน ไทย	การประชุมวิชาการ ระดับชาติ ราชภัฏ หมู่บ้านจอมบึงวิจัย ครั้งที่ 1 “สร้างสรรค์ ภูมิปัญญาเพื่อพัฒนาสู่ อาเซียน” วันที่ 1 มีนาคม 2556 ณ มหาวิทยาลัยราชภัฏ หมู่บ้านจอมบึง
56	การพัฒนาสมรรถภาพ ทางกายของนักศึกษา สาขาวิชาสาธารณสุข ชุมชนโดยใช้การเดิน แอโรบิคมวยไทย	อ. รุ่งอรุณ สุทธิพงษ์	วิทยาลัยมวย ไทยศึกษาและ การแพทย์แผน ไทย	การประชุมวิชาการ “National Muaythai Academic Seminar 2013” 1 มีนาคม 2556 ณ มหาวิทยาลัยราชภัฏ หมู่บ้านจอมบึง
57	แนวทางส่งเสริม การเรียนรู้ตลอดชีวิต สำหรับผู้สูงอายุ ในภาคกลาง	อ. พัชรา สังข์ศรี	วิทยาลัยมวย ไทยศึกษาและ การแพทย์แผน ไทย	วารสารสุโขทัย ธรรมาธิราช Vol.26 No.1 January-June 2013



ผลงานการใช้ประโยชน์จากงานวิจัยโดยหน่วยงานภายนอก

ผลงานวิจัยของมหาวิทยาลัยได้รับการนำไปใช้ประโยชน์จากหน่วยงานภายนอก ดังนี้

ลำดับ ที่	ชื่องานวิจัยหรืองาน สร้างสรรค์ที่นำไปใช้ให้เกิด ประโยชน์	เจ้าของผลงาน	คณะ	หน่วยงานที่ใช้ ประโยชน์
--------------	--	--------------	-----	----------------------------



สถาบันวิจัยและพัฒนา มหาวิทยาลัยราชภัฏหมู่บ้านจอมบึง



ลำดับ ที่	ชื่องานวิจัยหรืองาน สร้างสรรค์ที่นำไปใช้ให้เกิด ประโยชน์	เจ้าของผลงาน	คณะ	หน่วยงานที่ใช้ ประโยชน์
1	การพัฒนาเครื่องย่อยเส้นใย คาร์โบไฮเดรตเพื่อบูรณาการ ร่วมเป็นอิฐดินรับแรงนำ พลังงานความร้อนต่ำเสริมเส้น ใยธรรมชาติชนิดเบาเพื่อการผลิต พื้นด้านสถาปัตยกรรม วัฒนธรรมท้องถิ่นสำหรับบ้าน ต้นทุนต่ำเชิงนิเวศน์สิ่งแวดล้อม	อ.ดร.วีรพล นามบุญเรือง	วิทยาศาสตร์และ เทคโนโลยี	โรงเรียนบ้าน หนองขนาก
2	การศึกษาปัจจัยของวัสดุซิลิกา เพื่อพัฒนาร่วมเป็นวัสดุทนไฟ สำหรับใช้ในอุตสาหกรรม ภาคการเกษตรพลังงานความ ร้อน	อ.อนุชา บุญเกิด	วิทยาศาสตร์และ เทคโนโลยี	ห้างหุ้นส่วนจำกัด ศรีราชาไฟร์บริค
3	การพัฒนาและออกแบบอิฐ ฉนวนมวลเบากันความร้อนโดย ใช้ดินท้องถิ่นและยางพาราเคลม ร่วมกับระเบียบวิธีทางไฟไนต์อิ ลิเมนต์	ผศ.ประยูร ยงค์อำนวย	วิทยาศาสตร์และ เทคโนโลยี	โรงเรียนบ้าน หนองขนาก
4	การเสริมสร้างสุขภาพผู้สูงอายุ อย่างยั่งยืนด้วยกิจกรรมกลุ่ม ไม้พลอง	อ.ดร.เสรี เพิ่มชาติ	วิทยาศาสตร์และ เทคโนโลยี	ชมรมผู้สูงอายุ โรงพยาบาล สวนผึ้ง
5	การผลิตถ่านคุณภาพสูงจาก กะลามะพร้าวด้วยเตาเผาถ่าน แก๊สหุงต้ม	รศ.สมิต อินทร์ศิริพงษ์	วิทยาศาสตร์และ เทคโนโลยี	หมู่บ้าน แสนกะบะ



สถาบันวิจัยและพัฒนา มหาวิทยาลัยราชภัฏหมู่บ้านจอมบึง



ลำดับ ที่	ชื่องานวิจัยหรืองาน สร้างสรรค์ที่นำไปใช้ให้เกิด ประโยชน์	เจ้าของผลงาน	คณะ	หน่วยงานที่ใช้ ประโยชน์
6	การพัฒนาแอปพลิเคชัน ฝึกทักษะทางคณิตศาสตร์ บนเครื่องคอมพิวเตอร์แท็บเล็ต สำหรับนักเรียนระดับชั้น ประถมศึกษาปีที่ 1	อ.วิไลพร ไชยสิทธิ์	วิทยาศาสตร์และ เทคโนโลยี	โรงเรียน บ้านจอมบึง
7	ภูมิปัญญาการผลิตกะปิสุ่มารับ อาหารพื้นบ้านกะเหรี่ยง จังหวัดราชบุรี	อ.วรรณรัตน์ เฉลิมแสนยากร	วิทยาศาสตร์และ เทคโนโลยี	โรงเรียนบ้านคา
8	แนวทางการพัฒนาการใช้ เทคโนโลยีสารสนเทศให้กับ ผู้สูงอายุในจังหวัดราชบุรี	อ.นาวิณ คงรักษา	วิทยาศาสตร์และ เทคโนโลยี	อบต.เบิกไพร
9	ความหลากหลายของพันธุ์ข้าว พื้นเมืองของชนเผ่ากะเหรี่ยง ใน อ.บ้านคา จ.ราชบุรี	รศ.กาญจนา สาสีตีด	วิทยาศาสตร์และ เทคโนโลยี	กลุ่มเยาวชน รักป่า โป่งกระทิงบน
10	การออกแบบและพัฒนาท่อ เวอร์เท็กซ์ประสิทธิภาพสูง สำหรับงานกลึงในอุตสาหกรรม การผลิต	อ.ว่าที่ร้อยตรีวิสันต์ นาคเสนีย์	วิทยาศาสตร์และ เทคโนโลยี	วิทยาลัยเทคนิค สัตหีบ
11	การพัฒนารูปแบบการเรียน การสอน เรื่อง โครงสร้าง อะตอมในรายวิชาเคมี	อ.ณิชากร ปทุมรังสรรค์	วิทยาศาสตร์และ เทคโนโลยี	โรงเรียนด่านทับ ตะโกราษฎร์ อุปลักษณ์
12	การพัฒนาศักยภาพการคิดอย่าง มีวิจารณญาณทางคณิตศาสตร์ สำหรับนักเรียนชั้นมัธยมศึกษาปี ที่ 1 ใน จ.ราชบุรี	ผศ.ดร.บุญรัก ลาดสูงเนิน	วิทยาศาสตร์และ เทคโนโลยี	โรงเรียนช่อง พรานวิทยา
13	การจำลองระบบแถวคอยของ ที่ทำการไปรษณีย์ในพื้นที่	อ.ทินกฤต ใจแจ่ม	วิทยาศาสตร์และ เทคโนโลยี	ไปรษณีย์จังหวัด ราชบุรี



สถาบันวิจัยและพัฒนา มหาวิทยาลัยราชภัฏหมู่บ้านจอมบึง



ลำดับ ที่	ชื่องานวิจัยหรืองาน สร้างสรรค์ที่นำไปใช้ให้เกิด ประโยชน์	เจ้าของผลงาน	คณะ	หน่วยงานที่ใช้ ประโยชน์
	จังหวัดราชบุรีด้วยโปรแกรม สำเร็จรูปอาร์นา			
14	การพัฒนาคอนกรีตที่ใช้ เศษเซรามิกเป็นวัสดุมวลรวม หยาบ	อ.ชรินทร์ นมรัักษ์	วิทยาศาสตร์และ เทคโนโลยี	โรงงาน รัตนโกสินทร์ สาขา 2
15	การวิเคราะห์หลายตัวแปรของ โรงเรียนมัธยมศึกษาในจังหวัด ราชบุรี	อ.รัตติกาล ทาโบราณ	วิทยาศาสตร์และ เทคโนโลยี	สำนักงานเขต พื้นที่การศึกษา มัธยมศึกษา เขต 8
16	การสร้างชุดบทเรียนเรื่อง การวิเคราะห์วงจรไฟฟ้า กระแสตรง วิชาการวิเคราะห์ วงจรไฟฟ้า 1 สำหรับนักศึกษา ระดับปริญญาตรี	อ.สุริยาจูธ เสาวคนธ์	วิทยาศาสตร์และ เทคโนโลยี	คณะเทคโนโลยี อุตสาหกรรม มหาวิทยาลัย ราชภัฏสงขลา
17	การผลิตปุ๋ยอินทรีย์มาตรฐาน จากวัสดุเหลือใช้ทางการเกษตร	ผศ.ปัญญา คามิศักดิ์	วิทยาศาสตร์และ เทคโนโลยี	ศูนย์การเรียนรู้ เกษตรทางเลือก
18	การพัฒนารูปแบบการเรียนรู้ แบบผสมผสานด้วยการเรียนรู้ ร่วมกันเป็นทีมเพื่อพัฒนา ทักษะการคิดวิเคราะห์	ผศ.ดร.วิวรรณ จันทร์เทพย์	ครุศาสตร์	โรงเรียนครุราษฎร์ รังสฤษฎ์
19	การสร้างเกณฑ์ปกติ สมรรถภาพทางกายเพื่อ สุขภาพของนักศึกษาชายและ นักศึกษาหญิง ชั้นปีที่ 1 – 4 มหาวิทยาลัยราชภัฏ หมู่บ้านจอมบึง	ผศ.แชลล์ม บัญลุ่ม	ครุศาสตร์	โรงเรียนวันครู 2503
20	การศึกษาความมีวินัยในตนเอง	ผศ.วิจิตรา เงินบาท	ครุศาสตร์	เทศบาลตำบล



สถาบันวิจัยและพัฒนา มหาวิทยาลัยราชภัฏหมู่บ้านจอมบึง



ลำดับ ที่	ชื่องานวิจัยหรืองาน สร้างสรรค์ที่นำไปใช้ให้เกิด ประโยชน์	เจ้าของผลงาน	คณะ	หน่วยงานที่ใช้ ประโยชน์
	ของนักศึกษาชั้นปีที่ 1 ที่เรียน วิชาศิลปะสำหรับเด็กปฐมวัย โดยการใช้แฟ้มสะสมงาน			บัวงาม
21	การพัฒนาความฉลาดทาง อารมณ์ของนักศึกษาชั้นปีที่ 2 ที่ศึกษาในรายวิชาการเล่น สำหรับเด็กปฐมวัยโดยการ บริหารสมอง	ผศ.อุทัยวรรณ ดอกพรม	ครุศาสตร์	เทศบาลตำบล จอมบึง
22	การพัฒนาบทเรียน คอมพิวเตอร์ช่วยสอน รายวิชา ทักษะและเทคนิคการสอน สำหรับนักศึกษา มหาวิทยาลัย ราชภัฏหมู่บ้านจอมบึง	อ.จรินทร์ งามแมน	ครุศาสตร์	ศูนย์ศึกษาการ พัฒนาครู มหาวิทยาลัย ราชภัฏนครปฐม
23	การประเมินผลการฝึกอบรม การพัฒนาเด็กปฐมวัยด้วย กิจกรรมคณิตศาสตร์ใน โครงการบ้านนักวิทยาศาสตร์ น้อยประเทศไทยกรณีศึกษา เครือข่าย มหาวิทยาลัย ราชภัฏหมู่บ้านจอมบึง	ผศ.อรุณี เอี่ยมพงษ์ไพฑูรย์	ครุศาสตร์	โรงเรียน วัดเวียงทูน
24	วิถีชีวิตของผู้สูงอายุชาวไท - ยวน ในจังหวัดราชบุรี	ผศ.ภคพิชา แก่นเพชร	ครุศาสตร์	เทศบาลตำบล จอมบึง
25	คุณภาพบัณฑิตของ มหาวิทยาลัยราชภัฏหมู่บ้าน จอมบึงตามกรอบมาตรฐาน คุณวุฒิระดับอุดมศึกษา แห่งชาติ	อ.ทรงเกียรติ อิงคามระธร	ครุศาสตร์	โรงเรียน วันทามารีอา
26	คุณภาพบัณฑิตของ	อ.ทรงเกียรติ อิงคามระธร	ครุศาสตร์	โรงเรียน



สถาบันวิจัยและพัฒนา มหาวิทยาลัยราชภัฏหมู่บ้านจอมบึง



ลำดับ ที่	ชื่องานวิจัยหรืองาน สร้างสรรค์ที่นำไปใช้ให้เกิด ประโยชน์	เจ้าของผลงาน	คณะ	หน่วยงานที่ใช้ ประโยชน์
	มหาวิทยาลัยราชภัฏหมู่บ้าน จอมบึงตามอัตลักษณ์ “ไผ่ดี ไผ่รู้ สู้งาน”			วันทามารีอา
27	การพัฒนาระบบวัด คุณลักษณะตาม อัตลักษณ์ “ไผ่ดี ไผ่รู้ สู้งาน มุ่งมั่นสู่ความเป็นเลิศ” ของมหาวิทยาลัยราชภัฏ หมู่บ้านจอมบึง	อ.ทรงเกียรติ อิงคามระธร	ครุศาสตร์	โรงเรียน วันทามารีอา
28	ความพึงพอใจของผู้เรียนและ บุคลากรต่อการปฏิบัติงานของ สถาบันที่สอดคล้องกับ อัตลักษณ์	อ.ทรงเกียรติ อิงคามระธร	ครุศาสตร์	โรงเรียน วันทามารีอา
29	ความพึงพอใจด้านการพัฒนา สุนทรียภาพในมิติด้านศิลปะ และวัฒนธรรมของบุคลากร และนักศึกษามหาวิทยาลัย ราชภัฏหมู่บ้านจอมบึง	อ.ดร.เกศินี โสขุมา	ครุศาสตร์	โรงเรียน วันทามารีอา
30	ความพึงพอใจของบุคลากร เกี่ยวกับการดำเนินงานตาม จุดเน้นจุดเด่นหรือความ เชี่ยวชาญที่ส่งผลกระทบต่อ เอกลักษณ์ของมหาวิทยาลัย ราชภัฏหมู่บ้านจอมบึง	อ.สมภัสสร บั้วรอด	ครุศาสตร์	โรงเรียน วันทามารีอา
31	การพัฒนาชุดฝึกทักษะเรื่อง การวิเคราะห์งบการเงินสำหรับ นักศึกษาระดับปริญญาตรี คณะวิทยาการจัดการ	ผศ.พรสิริ สุขผ่อง	วิทยาการจัดการ	ศูนย์การศึกษา นอกระบบและ การศึกษาตาม อัธยาศัย



สถาบันวิจัยและพัฒนา มหาวิทยาลัยราชภัฏหมู่บ้านจอมบึง



ลำดับ ที่	ชื่องานวิจัยหรืองาน สร้างสรรค์ที่นำไปใช้ให้เกิด ประโยชน์	เจ้าของผลงาน	คณะ	หน่วยงานที่ใช้ ประโยชน์
	มหาวิทยาลัยราชภัฏ หมู่บ้านจอมบึง			อ.โพธาราม
32	การพัฒนาความรู้ทักษะวิชา เรียนทางบัญชีของนักศึกษา ระดับปริญญาตรีสาขาวิชาการ บัญชีโดยการเรียนรู้แบบกลุ่ม ร่วมมือ STAD	ผศ.นัยนา แคล้วเครือ	วิทยาการจัดการ	ศูนย์การศึกษา นอกระบบและ การศึกษาตาม อัธยาศัย อ.โพธาราม
33	การศึกษาเพื่อกำหนด บุคลิกภาพของจังหวัดราชบุรี ในฐานะของแหล่งท่องเที่ยว	ผศ.สัจจา ไกรศรรัตน์	วิทยาการจัดการ	เทศบาลตำบล เขาสูง
34	แนวทางการนำวัฒนธรรม 8 ชาติพันธุ์จังหวัดราชบุรีมาใช้ เพื่อส่งเสริมการท่องเที่ยว	ผศ.สัจจา ไกรศรรัตน์	วิทยาการจัดการ	เทศบาลตำบล เขาสูง
35	แนวทางการใช้วัฒนธรรม ท้องถิ่น จังหวัดราชบุรีเป็นฐาน ในการพัฒนาและส่งเสริมการ ท่องเที่ยว	ผศ.สัจจา ไกรศรรัตน์	วิทยาการจัดการ	เทศบาลตำบล เขาสูง
36	ภูมิปัญญาอาหารมอญจังหวัด ราชบุรีเพื่อยกระดับสู่การ ท่องเที่ยว	ผศ.สัจจา ไกรศรรัตน์	วิทยาการจัดการ	เทศบาลตำบล เขาสูง
37	โครงการศึกษาเพื่อพัฒนา เส้นทางท่องเที่ยวเส้นทาง ไหว้พระเสริมสิริมงคล จ.ราชบุรี	ผศ.ดร.วนิดา ตรีสวัสดิ์	วิทยาการจัดการ	เทศบาลตำบล เขาสูง
38	การศึกษาเพื่อพัฒนาเส้นทาง	อ.ทัศนีย์ นาคเสนีย์	วิทยาการจัดการ	เทศบาลตำบล



สถาบันวิจัยและพัฒนา มหาวิทยาลัยราชภัฏหมู่บ้านจอมบึง



ลำดับ ที่	ชื่องานวิจัยหรืองาน สร้างสรรค์ที่นำไปใช้ให้เกิด ประโยชน์	เจ้าของผลงาน	คณะ	หน่วยงานที่ใช้ ประโยชน์
	ท่องเที่ยวตามรอยอารยธรรม ทวารวดี - ขอม ในจังหวัด ราชบุรี ประเทศไทย			เขาสูง
39	การศึกษารูปแบบของการ กระจายรายได้ที่เกิดจากการ ท่องเที่ยวสู่ชุมชน อ.สวนผึ้ง จ.ราชบุรี	อ.ทัศนีย์ นาคเสนีย์	วิทยาการจัดการ	สำนักงานการ ท่องเที่ยวและ กีฬา จ.ราชบุรี
40	แนวทางการอนุรักษ์และฟื้นฟู ภูมิปัญญาผ้าทอกะเหรี่ยง จังหวัดราชบุรี	ผศ.ปริยาพร บุชบา	มนุษยศาสตร์และ สังคมศาสตร์	ศูนย์เรียนรู้สืบ สานวัฒนธรรม ภูมิปัญญาท้องถิ่น กะเหรี่ยง ต.บ้านคา
41	แนวทางการฟื้นฟูภูมิปัญญา การย้อมสีของผ้าทอกะเหรี่ยง จังหวัดราชบุรี	ผศ.ปริยาพร บุชบา	มนุษยศาสตร์และ สังคมศาสตร์	อบต.บ้านคา
42	แนวทางในการอนุรักษ์ ภูมิปัญญาด้านการแพทย์ พื้นบ้านของกะเหรี่ยงราชบุรี	ผศ.อุรารัตน์ วงศ์ศิลป์	มนุษยศาสตร์และ สังคมศาสตร์	สำนักงาน วัฒนธรรมจังหวัด ราชบุรี
43	ภูมิปัญญาท้องถิ่นประเภท เครื่องจักสาน : กรณีศึกษา จักสานอาสาบ้านโพหัก อ.บางแพ จ.ราชบุรี	ผศ.เบญจมา ลีขิตยงวรา	มนุษยศาสตร์และ สังคมศาสตร์	สำนักงาน วัฒนธรรมจังหวัด ราชบุรี
44	การจัดการเรียนการสอนดนตรี ไทยในระดับมัธยมศึกษา ตอนต้นในเขต อ.จอมบึง	อ.ไตรตรึงษ์ พลอยม่วง	มนุษยศาสตร์และ สังคมศาสตร์	โรงเรียน วัดปากช่อง
45	แนวทางการส่งเสริมการเรียนรู้ ตลอดชีวิตสำหรับผู้สูงอายุใน ภาคกลาง	อ.พัชรา สังข์ศรี	วิทยาลัยมวยไทย ศึกษาและ การแพทย์แผน	สถาบันการศึกษา นอกระบบและ การศึกษาตาม



สถาบันวิจัยและพัฒนา มหาวิทยาลัยราชภัฏหมู่บ้านจอมบึง



ลำดับ ที่	ชื่องานวิจัยหรืองาน สร้างสรรค์ที่นำไปใช้ให้เกิด ประโยชน์	เจ้าของผลงาน	คณะ	หน่วยงานที่ใช้ ประโยชน์
			ไทย	อัยาศัยภาคกลาง
46	การพัฒนาสมรรถภาพทางกาย ของนักศึกษา สาขาวิชา สาธารณสุขชุมชนโดยการเดิน แอโรบิคมวยไทย	อ.รุ่งอรุณ สุทธิพงษ์	วิทยาลัยมวยไทย ศึกษาและ การแพทย์แผน ไทย	มหาวิทยาลัย เกษตรศาสตร์ วิทยาเขต กำแพงแสน
47	ความคิดเห็นของนักศึกษา แพทย์แผนไทยต่อเครื่องแบบ แพทย์แผนไทย	อ.กันตา นิมทัตศิริ	วิทยาลัยมวยไทย ศึกษาและ การแพทย์ แผนไทย	โรงเรียน เทศบาล 1 บ้านตาลเจ็ดยอด
48	ผลของการนวดด้วยน้ำมัน ต่างชนิดที่มีต่อสมรรถภาพ ทางกายของนักมวยไทย	อ.สำราญ สุขแสวง	วิทยาลัยมวยไทย ศึกษาและ การแพทย์ แผนไทย	โรงเรียน วัดราชคฤห์
49	การพัฒนาพืชสมุนไพรที่มาจาก ภูมิปัญญาชาวกะเหรี่ยง ใน อ.สวนผึ้ง จ.ราชบุรี	อ.ธนิศร พิณฑทอง	วิทยาลัยมวยไทย ศึกษาและ การแพทย์แผน ไทย	โรงเรียน วันทามารีอา
50	การศึกษาสาระสำคัญ ในพิพิธภัณฑน์มวยไทย	ผศ.ดร.ชาญชัย ยมดิษฐ์	วิทยาลัยมวยไทย ศึกษาและ การแพทย์ แผนไทย	พิพิธภัณฑน์ สถานแห่งชาติ บ้านเชียง



โครงการ / กิจกรรมส่งเสริมและพัฒนาคณาจารย์ในด้านการวิจัย

1. ชื่อกิจกรรม : โครงการความร่วมมือเพื่อร่วมจัดนิทรรศการงานมหกรรมงานวิจัยแห่งชาติ 2556 (Thailand Expo 2013)

- 1) แหล่งงบประมาณ : เงินงบประมาณประเภทเงินรายได้
- 2) วัตถุประสงค์ของโครงการ :
 1. การมีเวทีระดับชาติเพื่อนำเสนอผลงานวิจัยและแสดงศักยภาพของงานวิจัยพร้อมกับการแสดงความร่วมมือกับเครือข่ายในงานวิจัย
 2. การสร้างแรงกระตุ้นให้กับนักวิจัยในการสร้างสรรค์ผลงานที่มีคุณภาพสูงเพื่อนำสู่การยอมรับในสากล
- 3) จำนวนผู้มีส่วนร่วม : นักวิจัยที่ร่วมจัดนิทรรศการ จำนวน 15 คน
- 4) กำหนดเวลา : 23-27 สิงหาคม พ.ศ. 2556 ณ บางกอกคอนเวนชันเซ็นเตอร์ เซ็นทรัลเวิลด์ กรุงเทพฯ ฯ

2. ชื่อกิจกรรม : โครงการการประชุมวิชาการระดับชาติราชภัฏหมู่บ้านจอมบึงวิจัย ครั้งที่ 1 “สร้างสรรค์ภูมิปัญญา เพื่อพัฒนาสู่อาเซียน”

- 1) แหล่งงบประมาณ : เงินงบประมาณประเภทเงินรายได้
- 2) วัตถุประสงค์ของโครงการ :
 1. เพื่อเป็นเวทีเผยแพร่ผลงานวิจัยของอาจารย์ นักศึกษา และผู้ที่สนใจ
 2. เพื่อเป็นเวทีแลกเปลี่ยนผลงานวิจัยของอาจารย์ นักศึกษาและผู้ที่เกี่ยวข้อง
 3. เพื่อเป็นเวทีสำหรับแลกเปลี่ยนแนวคิดและการทำวิจัยรวมทั้งการสร้างเครือข่ายนักวิจัยในประเทศ
- 3) จำนวนผู้มีส่วนร่วม : 200 คน
- 4) กำหนดเวลา : 1 มีนาคม 2556

3. ชื่อกิจกรรม : โครงการจัดทำวารสารมหาวิทยาลัยราชภัฏหมู่บ้านจอมบึงวิจัย

- 1) แหล่งงบประมาณ : เงินงบประมาณประเภทเงินรายได้



สถาบันวิจัยและพัฒนา มหาวิทยาลัยราชภัฏหมู่บ้านจอมบึง



2) วัตถุประสงค์ของโครงการ : เพื่อจัดทำวารสารของมหาวิทยาลัยให้เป็นเวทีในการเผยแพร่ความรู้ที่ได้จากการทำวิจัย

3) กำหนดเวลา : ราย 6 เดือน
ฉบับที่ 1 ปีที่ 1 เมษายน – กันยายน 2556

4. ชื่อกิจกรรม : โครงการอบรมเชิงปฏิบัติการเรื่องระเบียบวิธีวิจัยแบบผสม (Mix – Method)

1) แหล่งงบประมาณ : เงินงบประมาณประเภทเงินรายได้

2) วัตถุประสงค์ของโครงการ : 1. เพื่อพัฒนาองค์ความรู้ของอาจารย์เรื่องระเบียบวิธีวิจัยแบบผสม (Mix – Method)

2. เพื่อพัฒนาศักยภาพในการทำวิจัยของอาจารย์

3) จำนวนผู้มีส่วนร่วม : 50 คน

4) กำหนดเวลา : 24-25 กันยายน 2556

5. ชื่อกิจกรรม : โครงการสัมมนาเชิงปฏิบัติการการจัดการความรู้ เรื่อง ทำวิจัยอย่างไรจึงตอบ
โจทย์

1) สถานที่จัด : คำแสดรีสอร์ท จังหวัดกาญจนบุรี

2) วัน / เวลา : 28 - 29 พฤษภาคม พ.ศ. 2556

3) ผู้เข้ารับการสัมมนา : อาจารย์ของมหาวิทยาลัยที่มีความรู้ความสามารถในการเขียนข้อเสนอโครงการวิจัยและมีความรู้ ความเชี่ยวชาญในการทำวิจัย จำนวน 15 คน

4) หน่วยงานที่จัด : สถาบันวิจัยและพัฒนา

6. ชื่อกิจกรรม : โครงการสัมมนาเชิงปฏิบัติการการจัดการความรู้การบูรณาการงานวิจัยกับการเรียนการสอน

1) สถานที่จัด : คำแสดรีสอร์ท จังหวัดกาญจนบุรี

2) วัน / เวลา : 28 - 29 พฤษภาคม พ.ศ. 2556

3) ผู้เข้ารับการสัมมนา : อาจารย์ของมหาวิทยาลัยที่มีความรู้ ความสามารถในการทำวิจัยและวิจัยชั้นเรียน จำนวน 15 คน



4) หน่วยงานที่จัด : สถาบันวิจัยและพัฒนา

การให้ความร่วมมือด้านการวิจัยกับหน่วยงานภายนอก

มหาวิทยาลัยได้ให้ความร่วมมือด้านการวิจัยกับหน่วยงานหน่วยงานภายนอก ดังรายละเอียดต่อไปนี้

1. ร่วมจัดตั้งเครือข่ายสหวิทยาการแห่งราชบัณฑิตยสถานภาคตะวันตกกับมหาวิทยาลัยต่าง ๆ ในภาคตะวันตก เพื่อกำหนดยุทธศาสตร์การวิจัย การจัดทำโครงร่างการวิจัยที่มีประสิทธิภาพเพื่อการระดมทุนวิจัยจากแหล่งทุนภายนอก

2. เป็นสมาชิกของเครือข่ายอุดมศึกษาภาคกลางตอนล่าง

3. ร่วมกับสำนักงานคณะกรรมการวิจัยแห่งชาติ (วช.) เข้าร่วมงาน “มหกรรมงานวิจัยแห่งชาติ” (Thailand Research Expo) เป็นประจำทุกปี เพื่อนำเสนอผลงานวิจัยที่โดดเด่นของมหาวิทยาลัยเพื่อการใช้ประโยชน์และพัฒนาศักยภาพของนักวิจัย

**การส่งเสริมและสร้างแรงจูงใจสำหรับคณาจารย์
และนักศึกษาให้ผลิตผลงานวิจัยที่มีคุณค่าสู่สังคม**

มหาวิทยาลัยได้ให้การส่งเสริมและสร้างแรงจูงใจสำหรับคณาจารย์ให้ผลิตผลงานวิจัย



ดังรายละเอียดต่อไปนี้

- 1.สนับสนุนงบประมาณในการตีพิมพ์เผยแพร่ผลงานวิจัยทั้งในและต่างประเทศ
- 2.มีการจัดสรรเงินรางวัลและประกาศเกียรติคุณให้กับนักวิจัยที่มีผลงานวิจัยดีเด่นเชิงประจักษ์
- 3.จัดทำโครงการพัฒนาศักยภาพนักวิจัยด้วยการฝึกอบรม
- 4.จัดทำวารสารวิจัยเพื่อเป็นเวทีสำหรับการตีพิมพ์เผยแพร่ผลงานวิจัย
- 5.จัดเวทีแลกเปลี่ยนเรียนรู้ร่วมกันเพื่อพัฒนาศักยภาพในการทำวิจัย

ผลงานบริการวิชาการสู่สังคม

มหาวิทยาลัยได้ดำเนินโครงการ / กิจกรรมเพื่อส่งเสริมการมีส่วนร่วมเพื่อบริการวิชาการสู่ชุมชน และท้องถิ่น ดังนี้

โครงการ	งบประมาณ		จำนวน						ผู้รับผิดชอบโครงการ
			ครั้ง		คน		วัน		
	เป้า	ผล	เป้า	ผล	เป้า	ผล	เป้า	ผล	
คณะครุศาสตร์									
1.ครูปริทัศน์	400,000	400,000	5	1	600	650	5	1	คณบดีคณะครุศาสตร์
2.บ้านนักวิทยาศาสตร์น้อยประเทศไทย	300,000	245,600	60	2	310	217	56	3	คณบดีคณะครุศาสตร์
3.การพัฒนาแบบการเรียน	100,000	100,000	2	1	50	50	4	3	ผศ.ดร.



สถาบันวิจัยและพัฒนา มหาวิทยาลัยราชภัฏหมู่บ้านจอมบึง



โครงการ	งบประมาณ		จำนวน						ผู้รับผิดชอบโครงการ	
			ครั้ง		คน		วัน			
	เป้า	ผล	เป้า	ผล	เป้า	ผล	เป้า	ผล		
การสอนแบบผสมผสานด้วยเว็บล็อกเพื่อพัฒนาความรู้คู่คุณธรรมด้านเศรษฐกิจพอเพียง										วิวรรธน์ จันทร์เทพย์
4.การจัดการเรียนการสอนด้วยวิธี Project Approach	100,000	100,000	1	1	50	70	3	1		คณบดีคณะครุศาสตร์
5.สร้างสุขภาวะโดยใช้จักรยาน	100,000	100,000	1	1	150	150	1	1		ผศ.แชลล์ม บุญลุ่ม
6.อบรมเทคนิคการสอนสำหรับครูภาษาอังกฤษ	100,000	100,000	1	1	50	80	2	2		ผศ.ดร.สุภาพร ฉายาระถิ
7. เสริมความรู้วิชาศิลปศึกษา นักศึกษาโครงการจัดการศึกษาเพื่อพัฒนาครูในโครงการพระราชดำริ ฯ	100,000	100,000	1	1	50	155	2	2		ผศ.สุรางค์ มั่นยานนท์
8.พัฒนาการใช้สถานศึกษาเป็นฐานบริการจัดการศึกษารองรับการเข้าสู่ประชาคมอาเซียน	126,500	126,500	3	1	50	200	6	1		อ.จริยะ วิโรจน์
9.อบรมเชิงปฏิบัติการการประเมินโครงการเพื่อพัฒนาสมรรถนะครูและบุคลากรทางการศึกษา	99,600	99,600	2	1	50	73	2	2		อ.เกศินี โสขุมมา
10.พัฒนาศักยภาพครูปฐมวัย	95,000	95,000	1	1	80	150	2	2		ผศ.รักตวรรณ ศิริภาพร
รวม (10 โครงการ)	1,521,100	1,466,700	76	11	1,360	1,795	81	18		
คณะวิทยาศาสตร์และเทคโนโลยี										



สถาบันวิจัยและพัฒนา มหาวิทยาลัยราชภัฏหมู่บ้านจอมบึง



โครงการ	งบประมาณ		จำนวน						ผู้รับผิดชอบโครงการ
			ครั้ง		คน		วัน		
	เป้า	ผล	เป้า	ผล	เป้า	ผล	เป้า	ผล	
1. อบรมนักเรียนอัจฉริยภาพด้านวิทยาศาสตร์และเทคโนโลยีระดับมัธยมศึกษาตอนต้นในเขตพื้นที่การศึกษา จ.ราชบุรี และจังหวัดใกล้เคียง	392,800	388,081.08	5	4	150	130	10	12	คณะวิทยาศาสตร์และเทคโนโลยี
2. นิทรรศการทางวิชาการงานสัปดาห์วิทยาศาสตร์	200,000	199,996.60	1	1	1,000	1,000	15	17	คณะวิทยาศาสตร์และเทคโนโลยี
3. ค่ายสร้างความเข้มแข็งให้กับชุมชนด้านวิทยาศาสตร์และเทคโนโลยี	350,000	350,000	5	2	100	100	15	4	คณะวิทยาศาสตร์และเทคโนโลยี
4. อบรมถ่ายทอดองค์ความรู้เรื่องเห็ด เทคโนโลยีการผลิตแปรรูปและพัฒนาผลิตภัณฑ์	100,000	99,999.50	3	1	50	45	3	2	ศูนย์วิทยาศาสตร์และวิทยาศาสตร์ประยุกต์
5. อบรมถ่ายทอดองค์ความรู้ด้านวิทยาศาสตร์สมัยใหม่เพื่อการพัฒนาท้องถิ่น	100,000	100,000	3	1	50	50	3	1	ศูนย์วิทยาศาสตร์และวิทยาศาสตร์ประยุกต์
6. อบรมเชิงปฏิบัติการ การใช้ประโยชน์จากพืชสมุนไพรพื้นบ้าน	100,000	99,995.30	2	1	60	50	2	2	สาขาวิชาเกษตรศาสตร์
7. อบรมเชิงปฏิบัติการเสริมทักษะปฏิบัติการด้านเคมี	100,000	96,498.20	1	1	50	117	2	2	สาขาวิชาเคมี



สถาบันวิจัยและพัฒนา มหาวิทยาลัยราชภัฏหมู่บ้านจอมบึง



โครงการ	งบประมาณ		จำนวน						ผู้รับผิดชอบโครงการ
			ครั้ง		คน		วัน		
	เป้า	ผล	เป้า	ผล	เป้า	ผล	เป้า	ผล	
8.ค่ายไอทีเพื่อเยาวชน	119,500	119,163	15	2	300	428	15	15	สาขาวิชา เทคโนโลยี สารสนเทศ
9.อบรมเชิงปฏิบัติการ เรื่อง การออกแบบเขียนแบบ อาคารด้วยโปรแกรม ประยุกต์ 3 มิติ	100,000	98,443.83	1	1	40	40	5	4	สาขาวิชาโยธา และ สถาปัตยกรรม
10.ค่ายสร้างสรรค์โครงการงาน ด้านวิทยาศาสตร์และ เทคโนโลยี	100,000	99,920	12	1	90	30	12	12	สาขาวิชา เทคโนโลยี ไฟฟ้า
11.อบรมเชิงปฏิบัติการการ ประยุกต์ใช้แขนกลอัตโนมัติ ในงานอุตสาหกรรม ผลิตชิ้นส่วน	100,000	100,000	1	2	50	50	3	1	สาขาวิชา วิศวกรรม การผลิต
12.อบรมถ่ายทอด องค์ความรู้และนวัตกรรม เพื่อความมั่นคงด้านอาหาร	100,000	99,998.50	3	1	50	50	3	2	สาขาวิชา วิทยาศาสตร์ และ เทคโนโลยีการ อาหาร
13.อบรมการใช้โปรแกรม Excel เพื่อการวัดและ ประเมินผลการเรียนรู้ของ นักเรียนสำหรับครู	50,000	48,460	1	1	40	40	2	2	ดร.กฤษณะ โสขุมา
14.อบรมการใช้โปรแกรม สำเร็จรูปทางสถิติเพื่อทำ การวิเคราะห์และ ประมวลผลในการทำวิจัย	50,000	50,000	1	1	40	45	2	2	ดร.กฤษณะ โสขุมา
15.ค่ายคณิตศาสตร์	126,800	126,800	3	1	300	114	10	2	อ.เรืองอุไร ตันท์เจริญรัตน์



สถาบันวิจัยและพัฒนา มหาวิทยาลัยราชภัฏหมู่บ้านจอมบึง



โครงการ	งบประมาณ		จำนวน						ผู้รับผิดชอบโครงการ
			ครั้ง		คน		วัน		
	เป้า	ผล	เป้า	ผล	เป้า	ผล	เป้า	ผล	
16.อบรมเชิงปฏิบัติการ เรื่อง การจัดการระบบเครือข่าย คอมพิวเตอร์ชั้นสูง	100,000	100,000	1	1	35	25	3	3	สาขาวิชา คอมพิวเตอร์ศึกษา
17.อบรมเชิงปฏิบัติการ เทคนิคการเก็บและรวบรวม ตัวอย่างสิ่งมีชีวิต	100,000	99,465	1	1	25	25	3	3	สาขาวิชา ชีววิทยา
18.อบรมพัฒนาความรู้ ทางด้านคอมพิวเตอร์ให้แก่ บุคลากรภายนอก	100,000	100,000	2	1	50	25	6	2	สาขาวิชา วิทยาการคอมพิวเตอร์
19.อบรมพัฒนาศักยภาพครู วิทยาศาสตร์ในจังหวัด ราชบุรีและสมุทรสงคราม	96,500	96,500	1	1	30	70	2	2	รศ.สมิต อินทร์ศิริพงษ์
20.อบรมเชิงปฏิบัติการ เรื่อง การเสริมสร้างทักษะ การใช้ Tablet Computer สำหรับครู	328,000	328,000	10	1	150	150	10	12	สาขาวิชา คอมพิวเตอร์ศึกษา
21. โครงการพัฒนาครูกลุ่ม ระดับสูง กลุ่มสาระ การเรียนรู้วิทยาศาสตร์ คณิตศาสตร์ (รุ่นที่ 3)	436,500	436,500							คณะ วิทยาศาสตร์ และ เทคโนโลยี
22. โครงการค่าย วิทยาศาสตร์สำหรับ นักเรียนระดับชั้น มัธยมศึกษาปีที่ 4-6 โรงเรียนรัตนราษฎร์บำรุง จ.ราชบุรี	38,250	38,250							คณะ วิทยาศาสตร์ และ เทคโนโลยี
23. โครงการค่าย วิทยาศาสตร์สำหรับ นักเรียนระดับชั้น มัธยมศึกษาตอนปลาย โรงเรียนกรรณสูตศึกษาลัย	78,600	78,600							คณะ วิทยาศาสตร์ และ เทคโนโลยี



สถาบันวิจัยและพัฒนา มหาวิทยาลัยราชภัฏหมู่บ้านจอมบึง



โครงการ	งบประมาณ		จำนวน						ผู้รับผิดชอบโครงการ
			ครั้ง		คน		วัน		
	เป้า	ผล	เป้า	ผล	เป้า	ผล	เป้า	ผล	
24. โครงการค่าย วิทยาศาสตร์สำหรับ นักเรียนระดับมัธยมศึกษา ตอนปลาย โรงเรียนวิสุทธีรังษี	79,610	79,610							คณะ วิทยาศาสตร์ และ เทคโนโลยี
25. โครงการค่าย วิทยาศาสตร์สำหรับ นักเรียนระดับมัธยมศึกษา ตอนต้นโรงเรียน ราชโบริกานุเคราะห์	26,000	26,000							คณะ วิทยาศาสตร์ และ เทคโนโลยี
26. โครงการเพื่อการเสริม ทักษะห้องเรียนพิเศษทาง วิทยาศาสตร์รุ่น 4 ค่าย 4 และ รุ่น 5 ค่าย 2	150,000 300,000	150,000 300,000							คณะ วิทยาศาสตร์ และ เทคโนโลยี
27. โครงการเพื่อการเสริม ทักษะห้องเรียนพิเศษทาง วิทยาศาสตร์รุ่น 4 ค่าย 3 และ รุ่น 3 ค่าย 5	300,000 300,000	300,000 300,000							คณะ วิทยาศาสตร์ และ เทคโนโลยี
28. โครงการอบรม ปรับพื้นฐานรายวิชา วิทยาศาสตร์ ระดับ มัธยมศึกษาตอนต้นและ ตอนปลาย การศึกษา นอกระบบและการศึกษา ตามอัธยาศัย อำเภอจอมบึง	30,600	30,600							คณะ วิทยาศาสตร์ และ เทคโนโลยี
รวม (28 โครงการ)	4,553,160	4,540,881.11	72	25	2,660	2,594	126	104	
คณะมนุษยศาสตร์ และสังคมศาสตร์									



สถาบันวิจัยและพัฒนา มหาวิทยาลัยราชภัฏหมู่บ้านจอมบึง



โครงการ	งบประมาณ		จำนวน						ผู้รับผิดชอบโครงการ
			ครั้ง		คน		วัน		
	เป้า	ผล	เป้า	ผล	เป้า	ผล	เป้า	ผล	
1.อบรมภาษาและวัฒนธรรมให้กับนักศึกษาเวียดนาม	172,200	172,200	1	1	15	15	15	15	ผศ.สมคิด ดวงจักร์
2.ร้อยรักภาษาและวัฒนธรรมไทยมอบแด่นักศึกษาจีนแห่งมณฑลกุ้ยโจว	50,000	50,000	1	1	10	40	15	2	อ.นุกูล ธรรมจง
3.อนุรักษ์และสืบสานภูมิปัญญาประเภทเครื่องจักสาน บ้านโพหัก	124,600	124,600	1	1	200	200	3	3	ผศ.เบญจาลิขิตยิวรธา
4.อนุรักษ์และสืบสานศิลปวัฒนธรรม 8 ชาติพันธุ์ในจังหวัดราชบุรี	226,900	226,900	2	1	200	120	1	1	ผศ.สมคิด ดวงจักร์
5.การอบรมเชิงปฏิบัติการเรื่องการเขียนผลงานวิชาการ ครั้งที่ 3 ให้กับครูในเขต จ.ราชบุรี	124,900	124,900	1	1	80	80	3	3	ผศ.สมคิด ดวงจักร์
6.อบรมการสื่อสารด้วยภาษาอาเซียนให้กับครูในเขต จ.ราชบุรี	190,400	190,400	1	3	120	120	5	15	ผศ.สมคิด ดวงจักร์
7.ค่ายภาษาอังกฤษเพื่อพัฒนานักเรียนชั้นมัธยมศึกษาสู่อาเซียนให้กับนักเรียนมัธยมในเขต จ.ราชบุรี	250,000	249,638	2	2	160	102	4	4	ศูนย์ภาษา
8.พัฒนาทักษะการสื่อสารภาษาอังกฤษให้กับครูเพื่อเตรียมความพร้อมสู่อาเซียนให้กับครูในเขตจังหวัดราชบุรี	127,100	127,100	1	1	90	90	5	5	โปรแกรมวิชาภาษาอังกฤษธุรกิจ



สถาบันวิจัยและพัฒนา มหาวิทยาลัยราชภัฏหมู่บ้านจอมบึง



โครงการ	งบประมาณ		จำนวน						ผู้รับผิดชอบโครงการ
			ครั้ง		คน		วัน		
	เป้า	ผล	เป้า	ผล	เป้า	ผล	เป้า	ผล	
9.อบรมเรื่องการดูแลสุขภาพแก่ผู้สูงอายุ	57,000	57,000	1	1	200	200	1	1	อ.ชัชวาล แอร์มหล้า
10.อบรมเรื่องการแปรรูปจากผลิตภัณฑ์ในท้องถิ่น	51,900	51,896	1	1	25	60	2	2	อ.ประภัสสร มีน้อย
11.ส่งเสริมแนวพระราชดำริเศรษฐกิจพอเพียงตามแนวพระราชดำริพระบาทสมเด็จพระเจ้าอยู่หัว ตำบลรางบัว อำเภोजอมบึง จังหวัดราชบุรี	90,000	90,000	1	1	150	150	12	14	รศ.สุทิน สอนองพันธ์
12.ส่งเสริมและพัฒนาภูมิปัญญาท้องถิ่นในตำบลชุกป่าหวาย อำเภอสวนผึ้ง จังหวัดราชบุรี	58,200	58,200	2	2	50	50	5	5	รศ.สุทิน สอนองพันธ์
13.อบรมเชิงปฏิบัติการด้านการทำผลงานทางวิชาการสำหรับ อ.ผู้สอนคนตรีในเขตจังหวัดราชบุรี	135,600	135,600	2	1	40	40	4	2	ผศ.พีระชัย ลีสัมบูรณ์ผล
14. โครงการอบรมเชิงปฏิบัติการอาศรมภาษาความรู้สู่ครูภาษาไทย ครั้งที่ 2 ให้กับครูภาษาไทยในเขตจังหวัดราชบุรี	99,500	99,500	1	1	80	80	1	2	ผศ.ไพบุลย์วรรณ จิตพัฒนกุล
15.อบรมเพื่อพัฒนาครูผู้สอนศิลปศึกษา	107,600	107,600	2	2	80	80	4	4	ผศ.ปรียาพร ทองผูก
16. การอบรมเชิงปฏิบัติการด้านการบริหารงานของหน่วยงานภาครัฐให้กับบุคลากรหน่วยงานภาครัฐ	130,000	130,000	5	5	30	30	5	5	อ.ดร.วินัย ชุ่มชื่น



สถาบันวิจัยและพัฒนา มหาวิทยาลัยราชภัฏหมู่บ้านจอมบึง



โครงการ	งบประมาณ		จำนวน						ผู้รับผิดชอบโครงการ
			ครั้ง		คน		วัน		
	เป้า	ผล	เป้า	ผล	เป้า	ผล	เป้า	ผล	
ในเขต จ.ราชบุรี									
17.อบรมเชิงปฏิบัติการ การสำรวจปัญหาและความ ต้องการของประชาชนใน พื้นที่จังหวัดราชบุรีให้กับ พนักงานปกครองท้องถิ่น ในเขตจังหวัดราชบุรี	120,000	120,000	1	1	30	30	7	7	อ. ดร.วินัย ชุ่มชื่น
18.การอบรมเชิงปฏิบัติการ การจัดทำแผนพัฒนา ท้องถิ่นให้กับบุคลากรของ องค์กรปกครองส่วนท้องถิ่น ในเขตจังหวัดราชบุรี	160,000	156,400	2	1	30	30	5	5	อ.ดร. หม่อมหลวง ปริญญา จรรยาโรจน์
19.อบรมความรู้เรื่องการใช้ อำนาจทางปกครองของรัฐ ให้กับประชาชนในจังหวัด ราชบุรี	100,000	100,000	1	1	120	120	3	3	อ.ณัชฎา กัญจนรัตน์วร กานต์
20.ค่ายอบรมภาษาจีน รื้ออุดมศึกษาสำหรับ นักเรียนชั้นมัธยมศึกษา ปีที่ 6	100,000	100,000	1	1	50	50	3	3	อ.นุกูล ธรรมจง
รวม (20 โครงการ)	2,475,900	2,471,934	30	29	1,760	1,687	103	101	
คณะวิทยาการจัดการ									
1. โครงการถ่ายทอด เทคโนโลยีการใช้วัตถุดิบ ท้องถิ่นเพื่อพัฒนาเป็น ผลิตภัณฑ์เครื่องใช้ใน ครัวเรือนตามแนวคิด	210,200	210,200	1	1	60	60	2	2	ผศ.สัจจา ไกรศรีรัตน์



สถาบันวิจัยและพัฒนา มหาวิทยาลัยราชภัฏหมู่บ้านจอมบึง



โครงการ	งบประมาณ		จำนวน						ผู้รับผิดชอบโครงการ
			ครั้ง		คน		วัน		
	เป้า	ผล	เป้า	ผล	เป้า	ผล	เป้า	ผล	
เศรษฐกิจพอเพียง กลุ่มชุมชนบ้านโป่งกระทิง อำเภอบ้านคา จังหวัด ราชบุรี									
2.โครงการอบรมเชิง ปฏิบัติการการจัดการงาน แม่บ้าน (Housekeeping Operation) กลุ่ม ผู้ปฏิบัติงานในธุรกิจ ที่พักแรมในอำเภอเมือง อำเภอเมือง อำเภอจอมบึง อำเภอสวนผึ้ง อำเภอ โพธาราม จังหวัดราชบุรี	105,800	105,800	1	1	25	25	2	2	อ.ปัญญาจรัศมี สามนเสน
3.โครงการฝึกอบรมเชิง ปฏิบัติการหลักสูตรการใช้ โปรแกรมคำนวณสำหรับ การพัฒนางานสำนักงาน	83,000	83,000	1	1	35	35	3	3	ผศ.ดร.วรรณมา โชคบรรดาลสุข
4.โครงการฝึกอบรมเชิง ปฏิบัติการการดูแลรักษา และซ่อมบำรุงระบบ คอมพิวเตอร์เบื้องต้น	56,000	56,000	1	1	35	55	2	2	ผศ.ดร.วรรณมา โชคบรรดาลสุข
5.โครงการพัฒนาบุคลิกภาพ เพื่อสร้างภาพลักษณ์องค์กร	125,500	125,500	1	1	40	120	1	1	ผศ.นงลักษณ์ เพิ่มชาติ
6.โครงการทำบัญชีให้เป็น เงินออมพร้อมจิตอาสา พัฒนาชุมชน	112,800	112,800	1	1	50	35	2	2	ผศ. กรรณิกา ศิลปวิลาวัณย์
7.โครงการฝึกอบรมการ ออกแบบและพัฒนา ผลิตภัณฑ์จากผ้าทอ	133,600	133,600	1	3	35	35	3	1	ประธาน สาขาวิชา การตลาด



สถาบันวิจัยและพัฒนา มหาวิทยาลัยราชภัฏหมู่บ้านจอมบึง



โครงการ	งบประมาณ		จำนวน						ผู้รับผิดชอบโครงการ
			ครั้ง		คน		วัน		
	เป้า	ผล	เป้า	ผล	เป้า	ผล	เป้า	ผล	
พื้นเมือง กลุ่มหัตถกรรม พื้นบ้านราชบุรี วัดนาหนอง อำเภอเมือง จังหวัดราชบุรี									
8.โครงการอบรมเรื่อง การตลาดภาครัฐ	162,900	162,900	1	1	80	80	2	2	ผศ.รุจิพร เจริญศรี
9. โครงการการจัดการความ ขัดแย้งโดยสันติวิธี	120,600	120,600	1	1	40	40	3	2	ผศ.ดร.ธีระศักดิ์ แสงสัมฤทธิ์
รวม (9 โครงการ)	1,110,400	1,110,400	9	11	400	485	20	17	
บัณฑิตวิทยาลัย									
1.โครงการคลินิกวิจัยพัฒนา ศักยภาพการวิจัย	300,000	300,000	1	2	60	120	270	2	อ. ดร. วินัย ชุ่มชื่น
รวม (1โครงการ)	300,000	300,000	1	2	60	120	270	2	
วิทยาลัยมวยไทยศึกษา และการแพทย์แผนไทย									
1. โครงการส่งเสริมอนุรักษ์ และเผยแพร่มวยไทย สู่สากล	250,000	249,971	5	6	150	300	5	10	ผอ.วิทยาลัย มวยไทยศึกษา และ การแพทย์ แผนไทย
2. โครงการอบรมครูผู้สอน มวยไทยในสถานศึกษา	120,000	120,000	1	1	50	50	3	2	ผอ.วิทยาลัย มวยไทยศึกษา การแพทย์ แผนไทย
3. โครงการอบรมการ ออกกำลังกายด้วยมวยไทย	100,000	100,000	1	24	50	80	3	24	ประธาน สาขาวิชามวย ไทยศึกษา



สถาบันวิจัยและพัฒนา มหาวิทยาลัยราชภัฏหมู่บ้านจอมบึง



โครงการ	งบประมาณ		จำนวน						ผู้รับผิดชอบโครงการ
			ครั้ง		คน		วัน		
	เป้า	ผล	เป้า	ผล	เป้า	ผล	เป้า	ผล	
4. โครงการอบรม การให้บริการสาธารณสุข แก่ อสม. และบุคคลทั่วไป จังหวัดราชบุรี	100,000	100,000	2	2	200	100	4	4	ประธาน สาขาวิชา สาธารณสุข ชุมชน.
5. โครงการอบรมดูแลสุขภาพ ด้วยภูมิปัญญาไทย	100,000	99,979	1	4	60	60	8	14	ประธานสาขา การแพทย์ แผนไทย
รวม (5 โครงการ)	670,000	669,950	10	37	510	590	23	54	
สำนักวิทยบริการและ เทคโนโลยีสารสนเทศ									
1. โครงการอบรมการพัฒนา เนื้อหาการเรียนการสอนบน คอมพิวเตอร์แท็บเล็ตให้ บุคลากรทางการศึกษา	159,000	158,985	2	2	80	103	10	10	ผอ.สำนักวิทย บริการและ เทคโนโลยี สารสนเทศ
2. โครงการส่งเสริมวิจัย ชั้นเรียนโรงเรียน ทสรช. ด้วยคอมพิวเตอร์ช่วยสอน	50,000	49,920	1	1	40	49	3	3	ผอ.สำนักวิทย บริการและ เทคโนโลยี สารสนเทศ
3. โครงการรักการอ่าน รักษหนังสือ	50,000	50,000	5	4	100	133	5	4	ผอ.สำนักวิทย บริการและ เทคโนโลยี สารสนเทศ
รวม(3 โครงการ)	259,000	258,905	8	7	220	285	18	17	
สำนักศิลปและวัฒนธรรม									
รักษศิลป์ถิ่นราชบุรี	300,000	299,999.17	4	5	210	242	8	10	ผศ.อาภรณ์ สุนทรวาท



สถาบันวิจัยและพัฒนา มหาวิทยาลัยราชภัฏหมู่บ้านจอมบึง



โครงการ	งบประมาณ		จำนวน						ผู้รับผิดชอบโครงการ
			ครั้ง		คน		วัน		
	เป้า	ผล	เป้า	ผล	เป้า	ผล	เป้า	ผล	
รวม(1โครงการ)	300,000	299,999.17	4	5	210	242	8	10	
สถาบันวิจัยและพัฒนา									
1. การอบรมเชิงปฏิบัติการ การวิจัยชุมชนในเขตพื้นที่ จังหวัดราชบุรี	300,000	300,000	3	2	150	280	9	2	ผศ.ชฎาพร โพคัยสวรรค์
รวม (1โครงการ)	300,000	300,000	3	2	150	280	9	2	
หน่วยงานบริการวิชาการ									
1. โครงการสัมมนาผู้บริหาร และครูโรงเรียน ตชด. ประจำปีการศึกษา 2556	250,000	250,000	1	1	100	130	2	3	ดร.พรศักดิ์ สุจริตรักษ์
2.โครงการค่ายภาษาอังกฤษ แบบเข้มสำหรับครูผู้สอน วิชาภาษาอังกฤษ ในอำเภอ สวนผึ้ง จังหวัดราชบุรี เพื่อรองรับการเข้าสู่ ประชาคมอาเซียน	150,000	148,000	1	1	50	60	2	2	ดร.พรศักดิ์ สุจริตรักษ์
3. โครงการยกระดับ ผลสัมฤทธิ์ทางการเรียน ของโรงเรียน ตชด. บ้านถ้ำหินและตะโกปิดทอง	250,000	250,000	4	1	80	45	4	1	ดร.พรศักดิ์ สุจริตรักษ์
รวมทั้งสิ้น (3 โครงการ)	650,000	648,000	6	3	230	235	8	6	
รวมทั้งหมด (73 โครงการ)	10,400,000	10,327,209	219	132	7,560	8,313	666	331	



สถาบันวิจัยและพัฒนา มหาวิทยาลัยราชภัฏหมู่บ้านจอมบึง

ภาพประกอบโครงการอบรมเชิงปฏิบัติการ
เรื่อง “การเก็บรวบรวมข้อมูลสำหรับการวิจัยทางสังคมศาสตร์”
วันที่ 22 เมษายน พ.ศ. 2556
ห้องประชุมชั้น 4 อาคารศูนย์ภาษาและศูนย์คอมพิวเตอร์ มหาวิทยาลัยราชภัฏหมู่บ้านจอมบึง





ภาพประกอบโครงการอบรมเชิงปฏิบัติการ

เรื่อง “การพัฒนาตัวชี้วัดในงานตำรวจ”

วันที่ 22 พฤษภาคม พ.ศ. 2556

ห้องประชุมบุรีราช อาคารจอมพลพาเลซ มหาวิทยาลัยราชภัฏหมู่บ้านจอมบึง





สถาบันวิจัยและพัฒนา มหาวิทยาลัยราชภัฏหมู่บ้านจอมบึง



ภาพประกอบโครงการสัมมนาเชิงปฏิบัติการแลกเปลี่ยนเรียนรู้ร่วมกัน
เรื่อง ทำวิจัยอย่างไรจึงตอบโจทย์และการบูรณาการงานวิจัยกับการเรียนการสอน
วันที่ 28 - 29 พฤษภาคม พ.ศ. 2556
โรงแรมคำแสดริเวอร์แควรีสอร์ท จังหวัดกาญจนบุรี





ภาพประกอบโครงการอบรมเชิงปฏิบัติการ
เรื่อง เทคนิคการวิจัยทางสังคมศาสตร์แบบผสม
ระหว่างวันที่ 24-25 กันยายน 2556
ห้องประชุมบุรีราช โรงแรมจอมพลพาเลซ มหาวิทยาลัยราชภัฏหมู่บ้านจอมบึง





ภาพประกอบโครงการพัฒนาตัวชี้วัดงานประกันคุณภาพการศึกษา

ด้านงานวิจัยและงานบริการวิชาการสู่สังคม

วันศุกร์ที่ 13 ธันวาคม 2556

ห้องประชุมสุพจน์ มิเถาวัลย์ ชั้น 2 อาคารอำนวยการ มหาวิทยาลัยราชภัฏหมู่บ้านจอมบึง





สถาบันวิจัยและพัฒนา มหาวิทยาลัยราชภัฏหมู่บ้านจอมบึง

