



บทสรุปผู้บริหาร

ผลการดำเนินงานประจำปีงบประมาณ พ.ศ. 2555

สถาบันวิจัยและพัฒนาได้กำหนดวิสัยทัศน์ไว้ว่า “มุ่งพัฒนาระบบบริหารจัดการงานวิจัยและงานสร้างสรรค์ เพื่อการผลิตผลงานวิจัยที่มีคุณภาพออกสู่สังคมและเตรียมความพร้อมเพื่อเข้าสู่ประชาคมอาเซียน” และเพื่อตอบสนองวิสัยทัศน์ดังกล่าว สถาบันวิจัยและพัฒนาได้ดำเนินการในปีงบประมาณ พ.ศ. 2555 ในภาพรวมโดยสรุป ดังนี้

1. มีผลงานวิจัย จำนวน 111 เรื่อง ได้รับทุนอุดหนุนการวิจัย จำนวน 9,283,700 บาท (เก้าล้านสองแสนแปดหมื่นสามพันเจ็ดร้อยบาทถ้วน) แบ่งตามประเภทของแหล่งทุน ดังนี้

1.1 เงินงบประมาณแผ่นดินผ่านการพิจารณาโครงการวิจัยจาก วช. จำนวน 11 เรื่อง (งานวิจัยชุดโครงการ 1 ชุด งานวิจัยเดี่ยว 10 เรื่อง) จำนวนเงินทุน 5,889,700 บาท (ห้าล้านแปดแสนแปดหมื่นเก้าพันเจ็ดร้อยบาทถ้วน)

1.2 สำนักงานคณะกรรมการการอุดมศึกษา จำนวน 3 เรื่อง (งานวิจัยชุดโครงการ 1 ชุด งานวิจัยเดี่ยว 2 เรื่อง) จำนวนเงินทุน 1,500,000 บาท (หนึ่งล้านห้าแสนบาทถ้วน)

1.3 เงินรายได้ของมหาวิทยาลัย จำนวน 97 เรื่อง จำนวนเงินทุน 1,894,000 บาท (หนึ่งล้านแปดแสนเก้าหมื่นสี่พันบาทถ้วน)

2. มีผลงานการตีพิมพ์เผยแพร่ผลงานวิจัยหรืองานสร้างสรรค์ในระดับชาติและนานาชาติ จำนวน 42 เรื่อง แบ่งออกตามระดับและประเภทของการตีพิมพ์เผยแพร่ ดังนี้

2.1 นำเสนอผลงานในเวทีประชุมวิชาการระดับชาติ จำนวน 18 เรื่อง

2.2 นำเสนอผลงานในเวทีประชุมวิชาการระดับนานาชาติ จำนวน 7 เรื่อง

2.3 ตีพิมพ์บทความลงวารสารระดับชาติ จำนวน 8 เรื่อง

2.4 ตีพิมพ์บทความลงวารสารระดับนานาชาติ จำนวน 9 เรื่อง

3. มีผลงานการนำผลการวิจัยไปใช้ประโยชน์ของหน่วยงานต่าง ๆ จำนวน 29 เรื่อง

4. มีผลงานวิจัยที่ได้รับรางวัล 1 เรื่อง และได้รับการจดทะเบียนอนุสิทธิบัตรนวัตกรรมที่สร้างขึ้น 1 ชิ้น

5. มีผลงานการจัดกิจกรรมส่งเสริมศักยภาพในการทำวิจัย จำนวน 8 กิจกรรม ดังนี้

5.1 กิจกรรมฝึกอบรมเพื่อเพิ่มความรู้ด้านการวิจัย จำนวน 4 กิจกรรม ได้แก่

1) การอบรมเชิงปฏิบัติการการวิจัยในชั้นเรียนในระดับอุดมศึกษา

2) การอบรมเลือกใช้สถิติสำหรับการวิจัย

3) การอบรมเชิงปฏิบัติการการสร้างเครื่องมือสำหรับการวิจัย

4) การอบรมเชิงปฏิบัติการเรื่อง “เขียนบทความอย่างไรจึงได้รับการตีพิมพ์”

5.2 กิจกรรมการจัดการความรู้ด้านการวิจัย จำนวน 2 ประเด็น ได้แก่

1) การจัดการความรู้เทคนิคการเขียนข้อเสนอโครงการวิจัย

2) การจัดการความรู้การวิจัยเพื่อพัฒนาการเรียนการสอน



สถาบันวิจัยและพัฒนา มหาวิทยาลัยราชภัฏหมู่บ้านจอมบึง

5.3 โครงการสนับสนุนทุนอุดหนุนการวิจัย 1 อาจารย์ 1 งานวิจัย

5.4 โครงการส่งเสริมการตีพิมพ์เผยแพร่ผลงานวิจัยหรืองานสร้างสรรค์

จากผลการดำเนินการดังกล่าวทั้ง 5 ด้านผลงานนั้นดำเนินการไปตามพันธกิจของสถาบันวิจัยและพัฒนา ซึ่งมีทั้งหมด 7 ข้อ ได้แก่

1. พัฒนาระบบบริหารจัดการงานวิจัยและงานสร้างสรรค์ให้มีประสิทธิผลและประสิทธิภาพ
2. เสริมสร้างและพัฒนานักวิจัยทั้งเชิงปริมาณและเชิงคุณภาพ
3. สร้างเครือข่ายภาคีการวิจัยเพื่อพัฒนาท้องถิ่น
4. สนับสนุนการวิจัยตามยุทธศาสตร์การวิจัยแห่งชาติ สนองความต้องการของท้องถิ่นและยุทธศาสตร์ของมหาวิทยาลัย
5. ส่งเสริมการวิจัยเชิงปฏิบัติการแบบมีส่วนร่วม เพื่อสร้างความเข้มแข็งให้กับท้องถิ่นอย่างยั่งยืน
6. ส่งเสริมการบูรณาการระหว่างการเรียนรู้การสอน การวิจัย และการบริการวิชาการ
7. ส่งเสริมการนำผลงานวิจัยไปใช้ประโยชน์อย่างเป็นรูปธรรม

ผลการดำเนินการทั้งหมดในปีงบประมาณ พ.ศ. 2555 นี้ จะเป็นบทสรุปสำหรับผู้บริหารสถาบันวิจัยและพัฒนา โดยนำผลการดำเนินการมาใช้เป็นข้อมูลสารสนเทศสำหรับการบริหารจัดการและดำเนินการในปีงบประมาณ พ.ศ. 2556 ต่อไป



แนะนำสถาบันวิจัยและพัฒนา

การจัดตั้งหน่วยงานที่ทำหน้าที่ในการส่งเสริมการดำเนินการวิจัยและบริการวิชาการของมหาวิทยาลัยราชภัฏหมู่บ้านจอมบึง จัดตั้งขึ้นตั้งแต่มหาวิทยาลัยราชภัฏหมู่บ้านจอมบึงยังมีฐานะเป็นวิทยาลัยครู เปิดสอนระดับประกาศนียบัตรวิชาการศึกษาชั้นสูง โดยเรียกหน่วยงานนี้ว่า “ศูนย์วิจัยและบริการวิชาการ”

ต่อมาเมื่อวันที่ 25 มกราคม พ.ศ. 2538 วิทยาลัยครูหมู่บ้านจอมบึง เปลี่ยนสถานะเป็นสถาบันราชภัฏหมู่บ้านจอมบึง ได้มีการแบ่งส่วนราชการใหม่ โดย “ศูนย์วิจัยและบริการวิชาการ” แบ่งออกเป็น 2 หน่วยงานย่อย ได้แก่

1. สำนักวิจัย มีหน้าที่ ประสานและสนับสนุนงานด้านการวิจัย
2. สำนักฝึกอบรมและบริการวิชาการ มีหน้าที่ ประสานและดำเนินงานด้านการฝึกอบรมและการบริการวิชาการแก่สังคม

พ.ศ. 2542 กระทรวงศึกษาธิการได้มีการประกาศ เรื่อง การเปลี่ยนการแบ่งส่วนราชการภายในสถาบันราชภัฏหมู่บ้านจอมบึง โดยรวม “สำนักวิจัย” กับ “สำนักฝึกอบรมและบริการวิชาการ” เข้าด้วยกันอีกครั้ง เป็นหน่วยงานที่มีชื่อว่า “สำนักวิจัยและบริการวิชาการ” โดยยังคงหน้าที่หลักตามเดิม

วันที่ 15 กันยายน พ.ศ. 2548 สถาบันราชภัฏทุกแห่งได้รับการเปลี่ยนฐานะเป็น “มหาวิทยาลัยราชภัฏ” และให้มีการจัดโครงสร้างการบริหารงานภายในใหม่อีกครั้ง ในส่วนของมหาวิทยาลัยราชภัฏหมู่บ้านจอมบึง ได้กำหนดให้มีหน่วยงานภายใน ประกอบด้วย 4 คณะ และ 5 สำนักงาน คือ คณะครุศาสตร์ คณะวิทยาศาสตร์และเทคโนโลยี คณะมนุษยศาสตร์และสังคมศาสตร์ คณะวิทยาการจัดการ สำนักงานอธิการบดี สำนักศิลปะและวัฒนธรรม สำนักส่งเสริมวิชาการและงานทะเบียน สำนักวิทยบริการและเทคโนโลยีสารสนเทศ และสถาบันวิจัยและพัฒนา

สถาบันวิจัยและพัฒนา จึงเป็นหน่วยงานหลัก 1 ใน 9 หน่วยงานของมหาวิทยาลัยราชภัฏหมู่บ้านจอมบึง โดยยังคงทำหน้าที่และภารกิจหลักด้านการประสานและสนับสนุนงานวิจัย และการให้บริการวิชาการแก่สังคมของมหาวิทยาลัย ดังที่เคยปฏิบัติมา

วันที่ 4 พฤษภาคม พ.ศ. 2552 มหาวิทยาลัยราชภัฏหมู่บ้านจอมบึงได้มีการปรับเปลี่ยนโครงสร้างการบริหารและกำหนดหน้าที่ให้สถาบันวิจัยและพัฒนา มีหน้าที่และภารกิจหลัก ในการประสานและสนับสนุนการดำเนินการด้านการวิจัยและสร้างสรรค์นวัตกรรม และให้บริการวิชาการทางด้านการวิจัยและนวัตกรรมแก่สังคมเพื่อให้เป็นไปตามเป้าหมายนโยบายและยุทธศาสตร์ของมหาวิทยาลัยราชภัฏหมู่บ้านจอมบึง

ปรัชญา

สร้างสรรค์งานวิจัย เพื่อท้องถิ่นก้าวไกล เข้าใจอาเซียน

วิสัยทัศน์

มุ่งพัฒนาระบบบริหารจัดการงานวิจัยและงานสร้างสรรค์ เพื่อการผลิตผลงานวิจัยที่มีคุณภาพออกสู่สังคมและเตรียมความพร้อมเพื่อเข้าสู่ประชาคมอาเซียน



พันธกิจ

1. พัฒนาระบบบริหารจัดการงานวิจัยและงานสร้างสรรค์ให้มีประสิทธิผลและประสิทธิภาพ
2. เสริมสร้างและพัฒนานักวิจัยทั้งเชิงปริมาณและเชิงคุณภาพ
3. สร้างเครือข่ายภาคีการวิจัยเพื่อพัฒนาท้องถิ่น
4. สนับสนุนการวิจัยตามยุทธศาสตร์การวิจัยแห่งชาติ เพื่อรองรับการเตรียมความพร้อมในการเข้าสู่ประชาคมอาเซียน สนองความต้องการของท้องถิ่น และยุทธศาสตร์ของมหาวิทยาลัย
5. ส่งเสริมการวิจัยเชิงปฏิบัติการแบบมีส่วนร่วม เพื่อสร้างความเข้มแข็งให้กับท้องถิ่นอย่างยั่งยืน
6. ส่งเสริมการบูรณาการระหว่างการเรียนรู้การสอน การวิจัย และการบริการวิชาการ
7. ส่งเสริมการนำผลงานวิจัยไปใช้ประโยชน์อย่างเป็นรูปธรรม

วัตถุประสงค์

1. เพื่อส่งเสริมสนับสนุนการพัฒนาศักยภาพนักวิจัยให้สามารถทำงานวิจัยได้อย่างมีคุณภาพเพื่อตอบสนองความต้องการของสังคมและรองรับการเข้าสู่ประชาคมอาเซียน
2. เพื่อให้บริการทางวิชาการด้านการวิจัยและงานสร้างสรรค์ตามความต้องการของกลุ่มเป้าหมาย
3. เพื่อพัฒนาระบบสารสนเทศ ฐานข้อมูล และการจัดการความรู้ด้านการวิจัยและงานสร้างสรรค์
4. เพื่อสร้างเครือข่ายความร่วมมือทางการวิจัยและงานสร้างสรรค์เพื่อพัฒนาท้องถิ่น

ค่านิยมหลักองค์กร

ร่วมคิด ร่วมทำ สร้างสรรค์สังคม

- | | | |
|-----------------|---|--|
| ร่วมคิด | : | ร่วมแสดงความคิดเห็นเพื่อนำสู่ความสำเร็จ |
| ร่วมทำ | : | ร่วมกันทำหน้าที่เพื่อขับเคลื่อนภารกิจไปสู่เป้าหมาย |
| สร้างสรรค์สังคม | : | ผลการวิจัยสามารถนำไปใช้ประโยชน์ได้อย่างเป็นรูปธรรม |



ยุทธศาสตร์สถาบันวิจัยและพัฒนา

ประเด็นยุทธศาสตร์

1. ผลงานวิจัยของมหาวิทยาลัยมีคุณภาพ สามารถตอบสนองความต้องการของท้องถิ่น สังคม ประเทศ
2. ผลงานวิจัยของมหาวิทยาลัยได้รับการยอมรับ โดยสามารถตีพิมพ์ในวารสารระดับชาติและนานาชาติได้
3. มหาวิทยาลัยมีผลงานวิจัย ผลงานสร้างสรรค์และนวัตกรรมซึ่งนำไปสู่การจดทะเบียนทรัพย์สินทางปัญญา
4. มหาวิทยาลัยเป็นแหล่งให้บริการทางวิชาการทางด้านการวิจัยที่สอดคล้องกับความต้องการของท้องถิ่น และประเทศ
5. มหาวิทยาลัยเป็นศูนย์กลางของการพัฒนาศักยภาพของประชาชนในท้องถิ่น โดยใช้กระบวนการวิจัยเป็นเครื่องมือให้พึ่งพาตนเองได้
6. มหาวิทยาลัยสามารถให้บริการวิชาการ โดยสร้างเครือข่ายความร่วมมือระหว่างมหาวิทยาลัยกับหน่วยงานภาครัฐ ภาคเอกชน และภาคประชาชน

ตัวชี้วัดและค่าเป้าหมาย

ตัวชี้วัด	เป้าหมาย ณ ปีงบประมาณ/ปีการศึกษา			
	2554	2555	2556	2557
1. ระบบและกลไกการพัฒนางานวิจัยหรืองานสร้างสรรค์ (ตบช.4.1/สกอ.7 ข้อ + เพิ่มเติม ข้อ 8 ได้ 5 คะแนน)	6 ข้อ	7 ข้อ + เพิ่มเติม ข้อ 8	7 ข้อ + เพิ่มเติม ข้อ 8	7 ข้อ + เพิ่มเติม ข้อ 8
2. ระบบและกลไกการจัดการความรู้จากงานวิจัยหรืองานสร้างสรรค์ (ตบช.4.2/สกอ.5 ข้อ ได้ 5 คะแนน)	4 ข้อ	5 ข้อ	5 ข้อ	5 ข้อ
3. เงินสนับสนุนงานวิจัยหรืองานสร้างสรรค์ต่ออาจารย์ประจำและนักวิจัย (ตบช.4.3/สกอ. กลุ่มวิทย์และเทคโนโลยี คนละ 60,000 บาท ขึ้นไปได้ 5 คะแนน กลุ่มวิทย์สุขภาพ คนละ 50,000 บาทขึ้นไปได้ 5 คะแนน และกลุ่มมนุษยศาสตร์และสังคมฯ คนละ 25,000 บาทขึ้นไปได้ 5 คะแนน)	4.5 คะแนน	5 คะแนน	5 คะแนน	5 คะแนน



สถาบันวิจัยและพัฒนา มหาวิทยาลัยราชภัฏหมู่บ้านจอมบึง



ตัวชี้วัด	เป้าหมาย ณ ปีงบประมาณ/ปีการศึกษา			
	2554	2555	2556	2557
4. จำนวนผลงานวิจัยหรืองานสร้างสรรค์ที่ได้รับการจดทะเบียนสิทธิบัตรหรืออนุสิทธิบัตร	1 ชิ้น	1 ชิ้น	1 ชิ้น	1 ชิ้น
5. งานวิจัยหรืองานสร้างสรรค์ที่ได้รับการตีพิมพ์หรือเผยแพร่ (ตชว.4.2.1/ก.พ.ร. ตบช.5/สมศ.รอบสาม อาจารย์กลุ่มวิทย์และเทคโนโลยี/กลุ่มวิทย์สุขภาพ เฉลี่ยท่านละ 0.20 งานขึ้นไปได้ 5 คะแนน และกลุ่มมนุษยศาสตร์และสังคมฯ เฉลี่ยท่านละ 0.10 งานขึ้นไปได้คะแนน)	2.5 คะแนน	3.0 คะแนน	3.5 คะแนน	3.5 คะแนน
6. งานวิจัยและงานสร้างสรรค์ที่นำไปใช้ประโยชน์ (ตชว.4.2.2/ก.พ.ร. ตบช.6/สมศ.รอบสาม อาจารย์ทุกกลุ่มวิชา ท่านละ 0.20 งานขึ้นไปได้ 5 คะแนน)	3.5 คะแนน	4 คะแนน	4.5 คะแนน	4.5 คะแนน
7. ผลงานวิชาการที่ได้รับรองคุณภาพ (ตบช.7/สมศ.รอบสาม อาจารย์ทุกกลุ่มวิชาท่านละ 10 ผลงานขึ้นไปได้ 5 คะแนน)	1.0 คะแนน	2.0 คะแนน	3.0 คะแนน	4.0 คะแนน
9. จำนวนโครงการวิจัย (งปม.)	7 โครงการ	11 โครงการ	12 โครงการ	12 โครงการ
10. จำนวนผลงานวิจัยเป็นไปตามมาตรฐานที่กำหนด (งปม.)	7 โครงการ	11 โครงการ	12 โครงการ	12 โครงการ
11. จำนวนโครงการวิจัยที่แล้วเสร็จภายในระยะเวลา 12 เดือน (งปม.)	ร้อยละ 75	ร้อยละ 80	ร้อยละ 85	ร้อยละ 85
12. ค่าใช้จ่ายงานวิจัย (งปม.)	5.8897 ล้านบาท	5.8897 ล้านบาท	7.5000 ล้านบาท	7.5000 ล้านบาท



กลยุทธ์/โครงการ/กิจกรรมด้านการวิจัยและสร้างสรรค์นวัตกรรม

กลยุทธ์ที่ 1 พัฒนาระบบบริหารจัดการงานวิจัยและงานสร้างสรรค์นวัตกรรม

ปีงบประมาณ พ.ศ. 2554 - 2557

- 1.1 สร้าง แก๊ไข ปรับปรุงกฎ ระเบียบ ข้อบังคับที่เป็นกลไกสนับสนุนและเอื้อต่อการดำเนินการวิจัยและงานสร้างสรรค์
- 1.2 สร้างและพัฒนาระบบฐานข้อมูลเพื่อสนับสนุนการดำเนินการวิจัย
- 1.3 ส่งเสริมและเสริมสร้างให้เกิดบรรยากาศทางการวิจัย
- 1.4 จัดการองค์ความรู้และข้อมูลข่าวสารในรูปแบบอิเล็กทรอนิกส์บน website ของสถาบันวิจัยและพัฒนาอย่างต่อเนื่อง
- 1.5 พัฒนาระบบบริหารจัดการคุณภาพงานวิจัยอย่างครบวงจร
- 1.6 ส่งเสริม สนับสนุนการตีพิมพ์ เผยแพร่ผลงานวิจัยในระดับชาติและนานาชาติ
- 1.7 สร้างระบบประชาสัมพันธ์และเผยแพร่งานวิจัยและนวัตกรรมสู่สาธารณะ
- 1.8 ส่งเสริม สนับสนุนให้มีการจดลิขสิทธิ์ อนุสิทธิบัตร สิทธิบัตร การซื้อขายทรัพย์สินทางปัญญาอันเกิดจากงานวิจัยของมหาวิทยาลัย

กลยุทธ์ที่ 2 เสริมสร้างและพัฒนานักวิจัยทั้งปริมาณและคุณภาพ

ปีงบประมาณ พ.ศ. 2554 - 2557

- 2.1 ฝึกอบรมและพัฒนาความรู้และทักษะที่เกี่ยวข้องกับการวิจัย ให้แก่บุคลากรทางการวิจัยอย่างต่อเนื่อง และจัดระบบนักวิจัยพี่เลี้ยงที่สามารถให้คำปรึกษาอย่างใกล้ชิด
- 2.2 กำหนดภาระงานการทำวิจัยทดแทนภาระงานสอน เพื่อส่งเสริมให้คณาจารย์ทำผลงานวิจัยมากขึ้น
- 2.3 ส่งเสริมให้มีการแลกเปลี่ยนเรียนรู้ในการทำวิจัย มีผู้รับผิดชอบในลักษณะเป็นคณะบุคคล และเปิดโอกาสให้นักวิจัยใหม่เข้ามามีส่วนร่วม
- 2.4 ส่งเสริมการสร้างเอกลักษณ์และความเชี่ยวชาญเฉพาะด้านการวิจัยของบุคลากรทางการวิจัยทุกคณะ
- 2.5 จัดทำแผนส่งเสริมและพัฒนาักวิจัยเป็นรายบุคคล
- 2.6 มีการทำงานวิจัยเป็นทีม จัดให้นักวิจัยรุ่นใหม่ได้ทำงานวิจัยร่วมกับนักวิจัยอาวุโส เพื่อถ่ายทอดประสบการณ์ ความรู้ และนำไปใช้ปฏิบัติ
- 2.7 จัดหาเงินทุนสนับสนุนการวิจัยสำหรับอาจารย์ นักวิจัย และนักศึกษา จากแหล่งเงินทุนต่าง ๆ ทั้งภายในและภายนอกสถาบัน
- 2.8 จัดการประกวดผลงานวิจัย วิทยานิพนธ์ รางวัลผลงานวิจัยดีเด่น
- 2.9 พัฒนาหัวหน้าชุดโครงการวิจัยให้มีศักยภาพในการบริหารงานชุดโครงการ



ปีงบประมาณ พ.ศ. 2556

2.10 จัดเวทีนำเสนอผลงานวิจัยและงานสร้างสรรค์นวัตกรรมระดับชาติ

ปีงบประมาณ พ.ศ. 2557

2.11 จัดเวทีนำเสนอผลงานวิจัยและงานสร้างสรรค์นวัตกรรมในระดับนานาชาติ

กลยุทธ์ที่ 3 สร้างเครือข่ายภาคีการวิจัยเพื่อพัฒนาท้องถิ่น

ปีงบประมาณ พ.ศ. 2554 – 2557

3.1 ส่งเสริมการสร้างเครือข่ายการวิจัยแบบบูรณาการ เพื่อการพัฒนาท้องถิ่น ทั้งระดับจังหวัด ภูมิภาค และระดับประเทศ

3.2 สร้างเครือข่ายความร่วมมือการวิจัยทั้งภายในสถาบัน ระหว่างสถาบัน และระหว่างประเทศ

3.3 แลกเปลี่ยนอาจารย์/นักวิจัย/นักศึกษาระหว่างมหาวิทยาลัย

3.4 จัดสัมมนาวิชาการเพื่อพัฒนาโจทย์วิจัยร่วมกันระหว่างหน่วยงานในเครือข่าย

กลยุทธ์ที่ 4 สนับสนุนการวิจัยตามยุทธศาสตร์วิจัยแห่งชาติ สนองความต้องการของท้องถิ่น และยุทธศาสตร์ของมหาวิทยาลัย

ปีงบประมาณ พ.ศ. 2554 - 2557

4.1 ส่งเสริมการวิจัยเชิงบูรณาการพันธกิจ ที่เอื้อต่อการส่งเสริมวิสาหกิจชุมชนอย่างครบวงจร โดยความร่วมมือขององค์กรท้องถิ่น

4.2 ส่งเสริมการกำหนดทิศทางการวิจัยที่ชัดเจน และเชื่อมโยงกับสภาพปัญหาและความต้องการของท้องถิ่น รวมทั้งรองรับการเข้าสู่ประชาคมอาเซียน

4.3 จัดสรรทุนอุดหนุนการวิจัยด้วยการกำหนดขอบข่าย หัวข้อที่สอดคล้องกับความต้องการของสถาบันหรือชุมชน โดยจัดทำประกาศข้อกำหนดการวิจัย (TOR) ให้แก่บุคลากรทางการวิจัยและนักศึกษา

4.4 จัดหาสิ่งอำนวยความสะดวกต่าง ๆ รวมทั้งฐานข้อมูลผลงานวิจัย เพื่อเอื้อประโยชน์ต่อการทำวิจัย

กลยุทธ์ที่ 5 ส่งเสริมการวิจัยเชิงปฏิบัติการแบบมีส่วนร่วม เพื่อสร้างเสริมความเข้มแข็งและยั่งยืนของชุมชน

ปีงบประมาณ พ.ศ. 2554 - 2557

5.1 ส่งเสริมการวิจัยในลักษณะแผนงานวิจัยหรือชุดโครงการแบบมีส่วนร่วม โดยมีการกำหนดทิศทางการวิจัย และจัดทำแผนการวิจัยแบบบูรณาการร่วมกับองค์กรท้องถิ่นอย่างชัดเจน



5.2 พัฒนาศักยภาพของชุมชนในด้านการวิจัย โดยการให้ความรู้เกี่ยวกับกระบวนการวิจัยและส่งเสริมให้ชุมชนร่วมทำวิจัย

5.3 พัฒนาศักยภาพและขยายการให้บริการวิชาการในหลากหลายมิติ โดยอาศัยกระบวนการมีส่วนร่วมเพื่อตอบสนองความต้องการ และสร้างความเข้มแข็งยั่งยืนของชุมชน

5.4 ส่งเสริมและพัฒนาให้มีการจัดทำชุดโครงการวิจัยเพื่อรองรับการเข้าสู่ประชาคมอาเซียนตามยุทธศาสตร์ของชาติ

กลยุทธ์ที่ 6 ส่งเสริมการบูรณาการการเรียนการสอน การวิจัย และการบริการวิชาการ เพื่อการพัฒนาท้องถิ่น

ปีงบประมาณ พ.ศ. 2554 - 2557

6.1 สนับสนุนการวิจัยเชิงบูรณาการพันธกิจ ที่เชื่อมโยงทั้งงานสอน วิจัย บริการวิชาการ รวมถึงการพัฒนาเทคโนโลยี และส่งเสริมศิลปวัฒนธรรมเพื่อนำสู่การแก้ปัญหาและพัฒนาท้องถิ่น

6.2 ส่งเสริมและสนับสนุนให้มีการกำหนดหัวข้อวิจัย ให้สอดคล้องกับการนำผลการวิจัยไปใช้ประโยชน์ทั้งต่อการพัฒนาการเรียนการสอน การแก้ปัญหาให้กับท้องถิ่น และการให้บริการวิชาการแก่ท้องถิ่น

กลยุทธ์ที่ 7 ส่งเสริมการนำผลงานวิจัยไปใช้ให้เกิดประโยชน์อย่างเป็นรูปธรรม

ปีงบประมาณ พ.ศ. 2554 - 2557

7.1 เสริมสร้างสัมพันธที่ดี และเป็นพี่พี่ทางวิชาการแก่ชุมชนโดยอาศัยฐานความรู้จากงานวิจัยเป็นเครื่องมือ จัดให้มีการบริการวิชาการในลักษณะการจัดการความรู้ (Knowledge Management) จากแหล่งวิจัยสู่ชุมชนให้มากขึ้น โดยเน้นทางด้านถ่ายทอดองค์ความรู้และเทคโนโลยีเพื่อการแก้ปัญหาของชุมชน

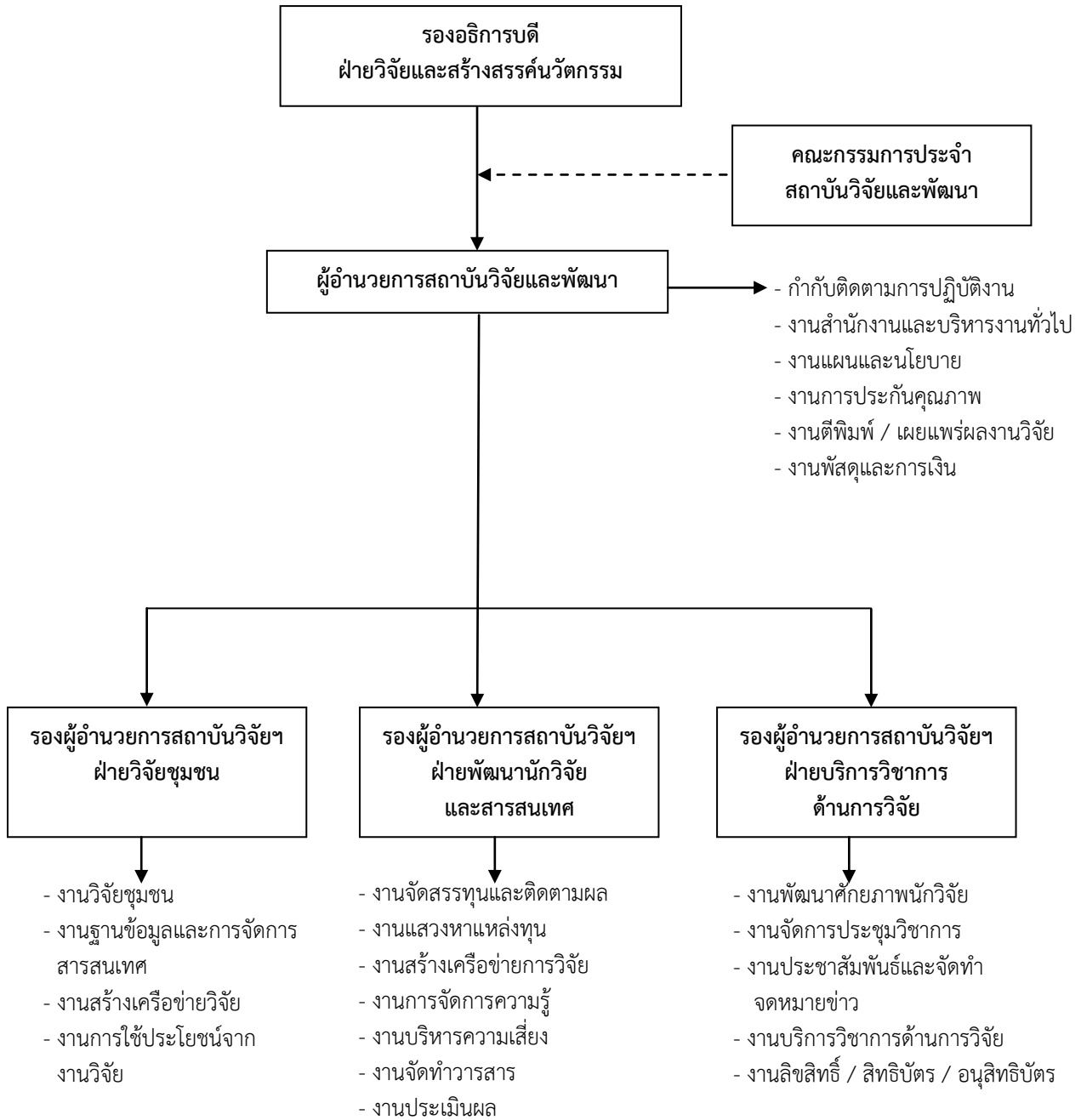
7.2 ส่งเสริมการเผยแพร่ผลงานวิจัย เช่น จัดทำจดหมายข่าวเผยแพร่ข่าวสารผลงานวิจัย จัดทำ E-Journal จัดประชุมสัมมนาแลกเปลี่ยนและเผยแพร่ผลงานวิจัย จัดเวทีนำเสนอผลงานวิจัยเพื่อเผยแพร่ให้ผู้สนใจได้รับทราบและนำผลการวิจัยไปใช้ประโยชน์ได้จริง

7.3 นำความรู้ที่ได้จากการวิจัยมาจัดระบบ เพื่อให้สามารถนำมาใช้ประโยชน์ได้จริง

7.4 นำผลการวิจัยไปใช้กับภารกิจต่าง ๆ ที่เกี่ยวข้อง



โครงสร้างการบริหารงานสถาบันวิจัยและพัฒนา





คณะกรรมการบริหารสถาบันวิจัยและพัฒนา



ผศ.อรรถพล อูสายพันธ์
รองอธิการบดีฝ่ายวิจัยและสร้างสรรค์นวัตกรรม



ผศ.ชฎาพร โปทัยสวรรคค์
ผู้อำนวยการสถาบันวิจัยและพัฒนา



ผศ.ว่าที่ร้อยตรีปริญญา คามิศักดิ์
รองผู้อำนวยการสถาบันวิจัยและพัฒนา



อาจารย์ทรงเกียรติ อิงคามระธร
รองผู้อำนวยการสถาบันวิจัยและพัฒนา



อาจารย์ชลธิชา พันธุ์สว่าง
รองผู้อำนวยการสถาบันวิจัยและพัฒนา



พนักงานมหาวิทยาลัยประจำสถาบันวิจัยและพัฒนา



นางอนุสรณ์ เทพสวัสดิ์
พนักงานมหาวิทยาลัย
เจ้าหน้าที่บริหารงานทั่วไป



นางสาวสุมาลี ระหว่างบ้าน
พนักงานมหาวิทยาลัย
นักวิชาการศึกษาด้านงานวิจัยและประเมินผล



นางสาวสุพรรณณี แสงเทศ
พนักงานมหาวิทยาลัย
นักวิชาการฝึกอบรมด้านการวิจัย



คณะกรรมการประจำสถาบันวิจัยและพัฒนา



ผศ.ชฎาพร โปค์ยสุวรรณค์
ประธานกรรมการ



ผศ.ว่าที่ร้อยตรีปัญญา คามีศักดิ์
รองประธานกรรมการ



รศ.ดร.โกศล มีคุณ
ผู้ทรงคุณวุฒิ



ผศ.เทวี สวรรยาธิปิติ
ผู้ทรงคุณวุฒิ



อ.ดร.จันทนา นนทิกกร
ผู้ทรงคุณวุฒิ



ผศ.อรุณี เอี่ยมพงษ์ไพฑูรย์
ผู้แทนคณาจารย์ประจำ



ผศ.สังจา ไกรสรรัตน์
ผู้แทนคณาจารย์ประจำ



อ.ทองเกียรติ อิงคามระธร
ผู้แทนหัวหน้างาน



นางสาวสุมาลี ระหว่างบ้าน
ผู้แทนหัวหน้างาน



นางอนุสรณ์ เทพสวัสดิ์
เลขานุการ



ผลงานด้านการวิจัย

มหาวิทยาลัยราชภัฏหมู่บ้านจอมบึงมีนโยบายส่งเสริมสนับสนุนการวิจัยโดยมีสถาบันวิจัยและพัฒนาเป็นหน่วยงานหลักรับผิดชอบดำเนินการ กำหนดเป้าหมาย จัดทำระเบียบปฏิบัติที่ชัดเจน มีการแต่งตั้งคณะกรรมการผู้ทรงคุณวุฒิเพื่อพัฒนาข้อเสนอโครงการวิจัยและตรวจคุณภาพรายงานผลการวิจัย แต่งตั้งคณะกรรมการเพื่อขับเคลื่อนระบบและกลไกในการบริหารจัดการงานวิจัย และทำหน้าที่ประสานงานกับนักวิจัยเพื่อส่งเสริมสนับสนุนการทำวิจัยและจัดหางบประมาณสนับสนุนอย่างเพียงพอ ทำให้มหาวิทยาลัยมีผลงานวิจัยจำนวนมาก มีหน่วยงานต่าง ๆ นำผลงานวิจัยไปใช้ประโยชน์ และได้รับการตอบรับให้ตีพิมพ์เผยแพร่ผลงานวิจัยทั้งในระดับชาติและนานาชาติ

ผลงานวิจัย

ที่	ชื่อโครงการวิจัย	ชื่อนักวิจัย	จำนวน ทุนวิจัย	แหล่ง งบประมาณ	คณะต้นสังกัด
1	การบูรณาการอย่างยั่งยืนด้านวิศวกรรม- สังคม และสิ่งแวดล้อมเพื่อพัฒนาวัสดุ ท้องถิ่นพลังงานความร้อนต่ำสำหรับก่อสร้าง บ้านต้นทุนต่ำของจังหวัดราชบุรีตามรอย พระราชดำริพระบาทสมเด็จพระเจ้าอยู่หัวใน วิถีแห่งความพอเพียง	อ.วีรพล นามบุญเรือง	1,850,000	งบ ประ ม า ณ แ ผ่ น ดิน ผ่ า น การพิจารณา จาก วช.	คณะวิทยาศาสตร์ และเทคโนโลยี
2	การพัฒนาโครงสร้างพื้นฐานท้องถิ่นด้วยวัสดุ เชิงประกอบสำหรับเป็นผิวทางถนนชุมชน ตามหลักปรัชญาเศรษฐกิจพอเพียง	ผศ.ประยูร ยงค์อำนวย	700,000	งบ ประ ม า ณ แ ผ่ น ดิน ผ่ า น การพิจารณา จาก วช.	คณะวิทยาศาสตร์ และเทคโนโลยี
3	การพัฒนาโปรแกรมพจนานุกรม 3 ภาษา เพื่อการท่องเที่ยวในเขตอำเภอจอมบึงและ อำเภอสวนผึ้งโดยผ่านระบบเครือข่าย โทรศัพท์เคลื่อนที่	อ.เมตตา คงคากุล	250,000	งบ ประ ม า ณ แ ผ่ น ดิน ผ่ า น การพิจารณา จาก วช.	คณะวิทยาศาสตร์ และเทคโนโลยี
4	เคลือบซีเมนต์จากเตาไม้กรสำหรับ อุตสาหกรรมเซรามิกส์ราชบุรี	อ.อรนุช จินดาสกุลยนต์	324,000	งบ ประ ม า ณ แ ผ่ น ดิน ผ่ า น การพิจารณา จาก วช.	คณะวิทยาศาสตร์ และเทคโนโลยี
5	การผลิตถ่านคุณภาพสูงจากกะลามะพร้าว ด้วยเตาเผาถ่านแก๊สทุ้งต้ม	รศ.สมิต อินทร์ศิริพงษ์	250,000	ส ำ น ัก ง า น คณะกรรมการ การอุดมศึกษา	คณะวิทยาศาสตร์ และเทคโนโลยี
6	การพัฒนาคอนกรีตที่ใช้เศษเซรามิกส์เป็น วัสดุมวลรวมหยาบ	อ.ชรินทร์ นมรักษ์	125,000	ส ำ น ัก ง า น คณะกรรมการ การอุดมศึกษา	คณะวิทยาศาสตร์ และเทคโนโลยี



สถาบันวิจัยและพัฒนา มหาวิทยาลัยราชภัฏหมู่บ้านจอมบึง



ที่	ชื่อโครงการวิจัย	ชื่อนักวิจัย	จำนวน ทุนวิจัย	แหล่ง งบประมาณ	คณะต้นสังกัด
7	การพัฒนาคู่มือนักท่องเที่ยวจังหวัดราชบุรีแบบ eBook ผ่านระบบออนไลน์	อ.นาวิน คงรักษา	289,000	งบ ปร ะ มา ณ แ ผ่ น ดิน ผ่ า น การพิจารณา จาก วช.	คณะวิทยาศาสตร์ และเทคโนโลยี
8	การพัฒนารูปแบบการเรียนการสอนเรื่องโครงสร้างอะตอมในรายวิชาเคมีที่เน้นการสอนแบบสื่อประสม	อ.ณิชากร ปทุมรังสรรค์	10,000	เงินรายได้ของ มหาวิทยาลัย	คณะวิทยาศาสตร์ และเทคโนโลยี
9	การส่งเสริมการท่องเที่ยวเฉพาะทางด้านวิทยาศาสตร์ชีวภาพสำหรับนักศึกษาวิชาเอกวิทยาศาสตร์ทั่วไป	อ.อภินพ จิตใจงาม	10,000	เงินรายได้ของ มหาวิทยาลัย	คณะวิทยาศาสตร์ และเทคโนโลยี
10	การพัฒนาทักษะการเขียนกราฟของฟังก์ชันพื้นฐานทางคณิตศาสตร์	อ.พิมพ์พา จันทาแล้ว	10,000	เงินรายได้ของ มหาวิทยาลัย	คณะวิทยาศาสตร์ และเทคโนโลยี
11	การศึกษามลสัมฤทธิ์ทางการเรียนเรื่องเทคนิคการติดตั้งเครื่องปรับอากาศของนักศึกษาสาขาวิชาเทคโนโลยีไฟฟ้าด้วยกระบวนการฝึกอบรมฝีมือแรงงาน	อ.สันติภาพ แก้วพรหม	10,000	เงินรายได้ของ มหาวิทยาลัย	คณะวิทยาศาสตร์ และเทคโนโลยี
12	การสร้างชุดบทเรียนเรื่องการวิเคราะห์วงจรไฟฟ้ากระแสตรง วิชาการวิเคราะห์วงจรไฟฟ้า 1 สำหรับนักศึกษาระดับปริญญาตรี	อ.สุริยาวิฑู เสาวคนธ์	10,000	เงินรายได้ของ มหาวิทยาลัย	คณะวิทยาศาสตร์ และเทคโนโลยี
13	การเปรียบเทียบผลสัมฤทธิ์ในการเรียนวิชาแคลคูลัสและเรขาคณิตวิเคราะห์ 2 ก่อนและหลังการใช้แบบฝึกทักษะเรื่องเทคนิคการอินทิเกรตของนักศึกษาเอกคณิตศาสตร์ชั้นปีที่ 1 คณะวิทยาศาสตร์และเทคโนโลยี มหาวิทยาลัยราชภัฏหมู่บ้านจอมบึง	อ.กมลวรรณ มณีแสงวิจิตร	10,000	เงินรายได้ของ มหาวิทยาลัย	คณะวิทยาศาสตร์ และเทคโนโลยี
14	การศึกษามลสัมฤทธิ์ทางการเรียนวิชาสถิติเชิงคณิตศาสตร์เรื่อง อินทิเกรต โดยใช้แบบฝึกทักษะของนักศึกษาเอกคณิตศาสตร์ชั้นปีที่ 2 คณะวิทยาศาสตร์และเทคโนโลยี มหาวิทยาลัยราชภัฏหมู่บ้านจอมบึง	อ.ปิยะวดี กิ่งมาลา	10,000	เงินรายได้ของ มหาวิทยาลัย	คณะวิทยาศาสตร์ และเทคโนโลยี
15	การศึกษาออกแบบสร้างชุดฝึกปฏิบัติการต่อใช้งานมอเตอร์ไฟฟ้ากระแสสลับ	อ.ดร.โกเมศ กาบแก้ว	10,000	เงินรายได้ของ มหาวิทยาลัย	คณะวิทยาศาสตร์ และเทคโนโลยี
16	การศึกษาปัญหาทางการเรียนวิชาคณิตศาสตร์ในชีวิตประจำวันของนักศึกษาชั้นปีที่ 1 มหาวิทยาลัยราชภัฏหมู่บ้านจอมบึง	อ.สุรรัตน์ อนุเพ็ญ	10,000	เงินรายได้ของ มหาวิทยาลัย	คณะวิทยาศาสตร์ และเทคโนโลยี



สถาบันวิจัยและพัฒนา มหาวิทยาลัยราชภัฏหมู่บ้านจอมบึง



ที่	ชื่อโครงการวิจัย	ชื่อนักวิจัย	จำนวน ทุนวิจัย	แหล่ง งบประมาณ	คณะต้นสังกัด
17	การพัฒนาผลสัมฤทธิ์ทางการเรียนและความสามารถในการทำงานร่วมกับผู้อื่นของนักศึกษาโดยใช้การเรียนรู้แบบร่วมมือในรายวิชาการระบบปฏิบัติการ	อ.นวรรตน์ วิทยาคม	10,000	เงินรายได้ของ มหาวิทยาลัย	คณะวิทยาศาสตร์ และเทคโนโลยี
18	การเพิ่มผลสัมฤทธิ์ทางการเรียนวิชาพาณิชย์อิเล็กทรอนิกส์โดยใช้การเรียนรู้แบบร่วมมือ	อ.ภัทรานิษฐ์ ศรีสกุลทรัพย์	10,000	เงินรายได้ของ มหาวิทยาลัย	คณะวิทยาศาสตร์ และเทคโนโลยี
19	การเปรียบเทียบผลสัมฤทธิ์ทางการเรียนเรื่องการใช้เทคโนโลยีสารสนเทศและการสื่อสารสำหรับนักศึกษาชั้นปีที่ 1 ระหว่างการใช้บทเรียนออนไลน์แบบเว็บเควสท์กับการเรียนแบบปกติ	อ.ปิยะวดี พงษ์สวัสดิ์	10,000	เงินรายได้ของ มหาวิทยาลัย	คณะวิทยาศาสตร์ และเทคโนโลยี
20	การพัฒนากิจกรรมการเรียนรู้วิชาการคิดและการตัดสินใจเรื่อง การพัฒนาทักษะการคิดที่ส่งเสริมทักษะและกระบวนการทางคณิตศาสตร์และการคิดวิเคราะห์	อ.น้ำรินทร์ กาบแก้ว	10,000	เงินรายได้ของ มหาวิทยาลัย	คณะวิทยาศาสตร์ และเทคโนโลยี
21	การพัฒนาผลสัมฤทธิ์ทางการเรียนโดยใช้แบบฝึกทักษะเรื่องลิมิตและความต่อเนื่องของฟังก์ชันสำหรับนักศึกษาระดับปริญญาตรี คณะวิทยาศาสตร์และเทคโนโลยี	อ.เรืองอุไร ตันท์เจริญรัตน์	10,000	เงินรายได้ของ มหาวิทยาลัย	คณะวิทยาศาสตร์ และเทคโนโลยี
22	การพัฒนาเอกสารประกอบการเรียนรู้รายวิชาคณิตศาสตร์สำหรับครูประถมศึกษา 1-2 ของนักศึกษาสาขารายวิชาการศึกษาชั้นปีที่ 1 คณะครุศาสตร์ มหาวิทยาลัยราชภัฏหมู่บ้านจอมบึง	อ.กันยา ชูดำ	10,000	เงินรายได้ของ มหาวิทยาลัย	คณะวิทยาศาสตร์ และเทคโนโลยี
23	การพัฒนาบทเรียนออนไลน์วิชาคอมพิวเตอร์ช่วยออกแบบสำหรับนักศึกษาสาขารายวิชาคอมพิวเตอร์ศึกษา มหาวิทยาลัยราชภัฏหมู่บ้านจอมบึง	อ.บุรินทร์ นรินทร์	10,000	เงินรายได้ของ มหาวิทยาลัย	คณะวิทยาศาสตร์ และเทคโนโลยี
24	การเพิ่มความเข้าใจจักรวาลวิทยาผ่านภาพยนตร์วิทยาศาสตร์ กรณีศึกษารายวิชาโลกของเรากับวิทยาศาสตร์และเทคโนโลยี	อ.ดร.ครองศักดิ์ ภักธนนก	10,000	เงินรายได้ของ มหาวิทยาลัย	คณะวิทยาศาสตร์ และเทคโนโลยี
25	การพัฒนาชุดสื่อประสมเรื่องกำลังไฟฟ้าและการปรับปรุงตัวประกอบกำลัง วิชาการวิเคราะห์วงจรไฟฟ้า 1 สำหรับนักศึกษาระดับปริญญาตรี	อ.สุริยาอูธ เสาวคนธ์	10,000	เงินรายได้ของ มหาวิทยาลัย	คณะวิทยาศาสตร์ และเทคโนโลยี
26	การแก้ปัญหาการเข้าชั้นเรียนของนักศึกษาชั้นปีที่ 1 ปีการศึกษา 2555 กรณีศึกษาวิชาชีววิทยาทั่วไป	อ.อภินพ จิตใจงาม	10,000	เงินรายได้ของ มหาวิทยาลัย	คณะวิทยาศาสตร์ และเทคโนโลยี



สถาบันวิจัยและพัฒนา มหาวิทยาลัยราชภัฏหมู่บ้านจอมบึง



ที่	ชื่อโครงการวิจัย	ชื่อนักวิจัย	จำนวน ทุนวิจัย	แหล่ง งบประมาณ	คณะต้นสังกัด
27	การพัฒนาสื่อวีดีโอออนไลน์บน YouTube สำหรับรายวิชาคอมพิวเตอร์ช่วยออกแบบ	อ.บุรินทร์ นรินทร์	10,000	เงินรายได้ของมหาวิทยาลัย	คณะวิทยาศาสตร์และเทคโนโลยี
28	การพัฒนาแบบการเขียนรายงานค้นคว้าพิเศษในรายวิชาโครงการงานเทคโนโลยีการผลิตกรณีศึกษานักศึกษาสาขาวิชาเทคโนโลยีอุตสาหกรรมการผลิต	อ.วีระยุทธ สุริคำ	10,000	เงินรายได้ของมหาวิทยาลัย	คณะวิทยาศาสตร์และเทคโนโลยี
29	ความพึงพอใจของนักศึกษาชั้นปีที่ 1 ที่มีต่อหลักสูตรเทคโนโลยีไฟฟ้า มหาวิทยาลัยราชภัฏหมู่บ้านจอมบึง ภาคเรียนที่ 1 ปีการศึกษา 2555	อ.สันติภาพ กั้วพรหม	10,000	เงินรายได้ของมหาวิทยาลัย	คณะวิทยาศาสตร์และเทคโนโลยี
30	การเปรียบเทียบผลสัมฤทธิ์ของผู้เรียนที่เรียนด้วยวิธีการสอนแบบเสริมทักษะกับวิธีการสอนแบบปกติ ในรายวิชาเขียนแบบไฟฟ้า	อ.ว่าที่ร.ต.ศุภกฤษ สุขเจริญ	10,000	เงินรายได้ของมหาวิทยาลัย	คณะวิทยาศาสตร์และเทคโนโลยี
31	การเพิ่มประสิทธิภาพการเรียนรู้วิชาฟิสิกส์ด้วยสื่อเทคโนโลยีสารสนเทศ	อ.ประพนธ์ เลิศลอยปัญญาชัย	10,000	เงินรายได้ของมหาวิทยาลัย	คณะวิทยาศาสตร์และเทคโนโลยี
32	การศึกษาค้นคว้าความพึงพอใจของนักศึกษาที่มีต่อการเรียนวิชาคอมพิวเตอร์และเทคโนโลยีสารสนเทศ	อ.มัทยา น้อยล้อม	10,000	เงินรายได้ของมหาวิทยาลัย	คณะวิทยาศาสตร์และเทคโนโลยี
33	การพัฒนาความรู้วิทยาศาสตร์พื้นฐานและทักษะศัพทวิทยาของนักศึกษา มหาวิทยาลัยราชภัฏหมู่บ้านจอมบึง	อ.เอกพล แก้วนวม	10,000	เงินรายได้ของมหาวิทยาลัย	คณะวิทยาศาสตร์และเทคโนโลยี
34	การผลิตปุ๋ยอินทรีย์มาตรฐานจากวัสดุเหลือใช้ทางการเกษตร	ผศ.ว่าที่ร้อยตรี ปัญญา คามศักดิ์	40,000	เงินรายได้ของมหาวิทยาลัย	คณะวิทยาศาสตร์และเทคโนโลยี
35	การประยุกต์ใช้เทคนิคการพยากรณ์สำหรับการวางแผนการผลิต กรณีศึกษา : บริษัทรัตนโกสินทร์ราชบุรีพอลิเอทเธอร์จำกัด	อ.วีระยุทธ สุริคำ	40,000	เงินรายได้ของมหาวิทยาลัย	คณะวิทยาศาสตร์และเทคโนโลยี
36	ความหลากหลายของพันธุ์ข้าวพื้นเมืองของชนเผ่ากะเหรี่ยงในตำบลบ้านบึง อำเภอบ้านคา จังหวัดราชบุรี	รศ.กาญจนา สาลีดี	40,000	เงินรายได้ของมหาวิทยาลัย	คณะวิทยาศาสตร์และเทคโนโลยี
37	การศึกษาระบบการผลิตกระแสไฟฟ้าจากก๊าซชีววมวลของฟาร์มสุกรในเขตพื้นที่อำเภอปากท่อ จังหวัดราชบุรี	อ.ว่าที่ร.อ.ณรงค์ฤทธิ์ คัชมาตย์	40,000	เงินรายได้ของมหาวิทยาลัย	คณะวิทยาศาสตร์และเทคโนโลยี
38	การพัฒนาการเลี้ยงไก่พื้นเมืองของกลุ่มอนุรักษ์และพัฒนาไก่พื้นเมือง ตำบลเบิกไพร อำเภอจอมบึง จังหวัดราชบุรี	ผศ.ประภา เหล่าสมบูรณ์	40,000	เงินรายได้ของมหาวิทยาลัย	คณะวิทยาศาสตร์และเทคโนโลยี
39	คุณสมบัติของเพกทินสับปะรดเหลือทิ้งจากอุตสาหกรรมเกษตรท้องถิ่น	อ.รพีพรรณ กองตุม	40,000	เงินรายได้ของมหาวิทยาลัย	คณะวิทยาศาสตร์และเทคโนโลยี



สถาบันวิจัยและพัฒนา มหาวิทยาลัยราชภัฏหมู่บ้านจอมบึง



ที่	ชื่อโครงการวิจัย	ชื่อนักวิจัย	จำนวน ทุนวิจัย	แหล่ง งบประมาณ	คณะต้นสังกัด
40	การสร้างเลิร์นนิ่งอ็อบเจกต์เพื่อพัฒนาทักษะกระบวนการทางคณิตศาสตร์ สำหรับนักเรียนชั้นประถมศึกษาปีที่ 6 เขตพื้นที่การศึกษาประถมศึกษาราชบุรี เขต 1	อ.อดิศักดิ์ โจนอก	40,000	เงินรายได้ของมหาวิทยาลัย	คณะวิทยาศาสตร์และเทคโนโลยี
41	การพัฒนาแอปพลิเคชันเพื่อการสนทนาภาษากะเหรี่ยงสำหรับแท็บเล็ตพีซีสำหรับบุคคลทั่วไปในอำเภอสวนผึ้ง จังหวัดราชบุรี	อ.สถาพร จะนุ	40,000	เงินรายได้ของมหาวิทยาลัย	คณะวิทยาศาสตร์และเทคโนโลยี
42	การสร้างถังขยะใต้ดินรักษ์สิ่งแวดล้อม	อ.ดร.เสรี เพิ่มชาติ	40,000	เงินรายได้ของมหาวิทยาลัย	คณะวิทยาศาสตร์และเทคโนโลยี
43	การพัฒนาแอปพลิเคชันฝึกทักษะทางคณิตศาสตร์บนเครื่องคอมพิวเตอร์แท็บเล็ตสำหรับนักเรียนระดับชั้นประถมศึกษาปีที่ 1	อ.วิไลพร ไชยสิทธิ์	40,000	เงินรายได้ของมหาวิทยาลัย	คณะวิทยาศาสตร์และเทคโนโลยี
44	เทคโนโลยีการผลิตหมอบด้วยเครื่องกวนหมูปั่นทุนต่ำ	อ.จินตศักดิ์ กาญจนอนันท์	40,000	เงินรายได้ของมหาวิทยาลัย	คณะวิทยาศาสตร์และเทคโนโลยี
45	การออกแบบและพัฒนาที่อวอร์เทกซ์ประสิทธิภาพสูงสำหรับอุตสาหกรรมการผลิตชิ้นส่วนยานยนต์	อ.ว่าที่ร้อยตรีวิสันต์ นาคเสนีย์	40,000	เงินรายได้ของมหาวิทยาลัย	คณะวิทยาศาสตร์และเทคโนโลยี
46	การใช้ประโยชน์จากโปรตีนโอเลติกสับปะรดสำหรับผลิตอาหารฟังก์ชันผลิตภัณฑ์เนยแข็งแลกโตสต่ำ	อ.ดร.ครองศักดิ์ ภัคธนกนก	40,000	เงินรายได้ของมหาวิทยาลัย	คณะวิทยาศาสตร์และเทคโนโลยี
47	รูปแบบการเพิ่มช่องทางการจัดจำหน่ายอาหารลิงของร้านค้าปลีกในชุมชนถ้ำจอมพล จังหวัดราชบุรี	อ.ดร.เชิดชัย ธุระแพง	40,000	เงินรายได้ของมหาวิทยาลัย	คณะวิทยาศาสตร์และเทคโนโลยี
48	การพัฒนาศักยภาพการคิดอย่างมีวิจารณญาณทางคณิตศาสตร์ สำหรับนักเรียนชั้นมัธยมศึกษา ปีที่ 1 ในจังหวัดราชบุรี	ผศ.ดร.บุญรัก ลาดสูงเนิน	40,000	เงินรายได้ของมหาวิทยาลัย	คณะวิทยาศาสตร์และเทคโนโลยี
49	การวิเคราะห์หลายตัวแปรของโรงเรียนมัธยมศึกษาในจังหวัดราชบุรี	อ.รัตติกาล ทาโบราณ	40,000	เงินรายได้ของมหาวิทยาลัย	คณะวิทยาศาสตร์และเทคโนโลยี
50	ปัจจัยเชิงสาเหตุที่มีอิทธิพลต่อผลการสอบทางการศึกษาแห่งชาติขั้นพื้นฐาน (O-NET) ของนักเรียนชั้นมัธยมศึกษาปีที่ 3 สังกัดสำนักงานเขตพื้นที่การศึกษามัธยมศึกษา เขต 8 ราชบุรี	อ.ดร.กฤษณะ โสขุมมา	40,000	เงินรายได้ของมหาวิทยาลัย	คณะวิทยาศาสตร์และเทคโนโลยี
51	การจำลองระบบแถวคอยของที่ทำการไปรษณีย์ในพื้นที่จังหวัดราชบุรีด้วยโปรแกรมสำเร็จรูป Arena	อ.ทินกฤต ใจแจ่ม	40,000	เงินรายได้ของมหาวิทยาลัย	คณะวิทยาศาสตร์และเทคโนโลยี



สถาบันวิจัยและพัฒนา มหาวิทยาลัยราชภัฏหมู่บ้านจอมบึง



ที่	ชื่อโครงการวิจัย	ชื่อนักวิจัย	จำนวน ทุนวิจัย	แหล่ง งบประมาณ	คณะต้นสังกัด
52	ระบบตรวจสอบรายชื่อการเข้าเรียนของนักเรียนโรงเรียนวัดบางกระดี่ด้วย RFID (Radio Frequency Identification)	อ.จิรากร เถลิมดิษฐ์	40,000	เงินรายได้ของมหาวิทยาลัย	คณะวิทยาศาสตร์และเทคโนโลยี
53	การใช้ประโยชน์จากพืชของชาวไทยเชื้อสายมอญในอำเภอบ้านโป่ง จังหวัดราชบุรี	อ.สุพัตรา จันทร์ศิริโพธา	40,000	เงินรายได้ของมหาวิทยาลัย	คณะวิทยาศาสตร์และเทคโนโลยี
54	การพัฒนาแอปพลิเคชันมาตราตัวสะกดในภาษาไทยสำหรับนักเรียนระดับชั้นประถมศึกษาช่วงชั้นที่ 1 บนคอมพิวเตอร์พกพาแบบแท็บเล็ต	ผศ.ดารารวรรณ ญาณะนันท์	40,000	เงินรายได้ของมหาวิทยาลัย	คณะวิทยาศาสตร์และเทคโนโลยี
55	ตลาดนัดชุมชน วิถีคนท้องถิ่น เพื่อความเข้มแข็งทางเศรษฐกิจอย่างยั่งยืน (ชุดโครงการ)	ผศ.สัจจา ไกรศรีรัตน์	745,700	งบประมาณแผ่นดินผ่าน การพิจารณาจาก วช.	คณะวิทยาการจัดการ
56	รูปแบบพฤติกรรมกรรมการสื่อสารในบทบาทของผู้ส่งสารและผู้รับสารของผู้สูงอายุชมรมผู้สูงอายุราชบุรี	ผศ.ดร.วนิดา ตรีสวัสดิ์	466,000	งบประมาณแผ่นดินผ่าน การพิจารณาจาก วช.	คณะวิทยาการจัดการ
57	การพัฒนาชุดการสอนแบบกลุ่มเพื่อนช่วยเพื่อนวิชาหลักการตลาด ของนักศึกษาระดับปริญญาตรี มหาวิทยาลัยราชภัฏหมู่บ้านจอมบึง	ผศ.อัจฉริยา โชติกลาง	10,000	เงินรายได้ของมหาวิทยาลัย	คณะวิทยาการจัดการ
58	การพัฒนาบทเรียนสำเร็จรูปวิชาการจัดการค้าปลีกเรื่องการค้าส่งเสริมการตลาดของการค้าปลีก	อ.ณัฐดี สว่างงาม	10,000	เงินรายได้ของมหาวิทยาลัย	คณะวิทยาการจัดการ
59	พฤติกรรมตามปรัชญาเศรษฐกิจพอเพียงของนิสิตศึกษามหาวิทยาลัยราชภัฏหมู่บ้านจอมบึง	ผศ.ดร.วรรณมา โชคบรรดาลสุข	10,000	เงินรายได้ของมหาวิทยาลัย	คณะวิทยาการจัดการ
60	การพัฒนาผลสัมฤทธิ์ทางการเรียนวิชาการเงินธุรกิจของนักศึกษาชั้นปีที่ 1 โดยใช้บทเรียนสำเร็จรูป	ผศ.ลำไย มีเสนห์	10,000	เงินรายได้ของมหาวิทยาลัย	คณะวิทยาการจัดการ
61	โอกาสการทำงานด้านสื่อสารมวลชนประเภทรายการสารคดีสั้นของนิสิตศึกษานิเทศศาสตร์	อ.ทักษิณา ชัยอิทธิพรวงศ์	10,000	เงินรายได้ของมหาวิทยาลัย	คณะวิทยาการจัดการ
62	การพัฒนาพฤติกรรมกรรมการออมของนักศึกษาด้วยหลักปรัชญาเศรษฐกิจพอเพียง	อ.กุลยา อนุโลก	10,000	เงินรายได้ของมหาวิทยาลัย	คณะวิทยาการจัดการ
63	การพัฒนาชุดฝึกทักษะเรื่องการวิเคราะห์งบการเงิน สำหรับนักศึกษาระดับปริญญาตรี คณะวิทยาการจัดการ มหาวิทยาลัยราชภัฏหมู่บ้านจอมบึง	ผศ.พรสิริ สุขผ่อง	10,000	เงินรายได้ของมหาวิทยาลัย	คณะวิทยาการจัดการ



สถาบันวิจัยและพัฒนา มหาวิทยาลัยราชภัฏหมู่บ้านจอมบึง



ที่	ชื่อโครงการวิจัย	ชื่อนักวิจัย	จำนวน ทุนวิจัย	แหล่ง งบประมาณ	คณะต้นสังกัด
64	การพัฒนาความรู้ทักษะวิชาชีพของนักศึกษา ระดับปริญญาตรี สาขาวิชาการบัญชีโดยการ เรียนรู้แบบกลุ่มร่วมมือ STAD	ผศ.นัยนา แคล้วเครือ	10,000	เงินรายได้ของ มหาวิทยาลัย	คณะวิทยาการ จัดการ
65	การศึกษาผลสัมฤทธิ์ทางการเรียนวิชา พฤติกรรมองค์กรและการจัดการของ นักศึกษาหลักสูตรบริหารธุรกิจมหาบัณฑิต (M.B.A) สาขาวิชาบริหารธุรกิจ รุ่น 9 คณะ วิทยาการจัดการ มหาวิทยาลัยราชภัฏ หมู่บ้านจอมบึง โดยใช้กระบวนการวิจัย	อ.ดร.เขตรัฐ พ่วงธรรมรงค์	20,000	เงินรายได้ของ มหาวิทยาลัย	คณะวิทยาการ จัดการ
66	การพัฒนาบทเรียนสำเร็จรูปเรื่อง การ วิเคราะห์ทางการเงิน	ผศ.ลำไย มีเสน่ห์	20,000	เงินรายได้ของ มหาวิทยาลัย	คณะวิทยาการ จัดการ
67	ผลสัมฤทธิ์ทางการเรียนของนักศึกษา สาขาวิชาการจัดการทั่วไปในวิชาสัมมนา ปัญหาการจัดการด้วยการจัดการเรียนรู้โดย ผู้เรียนนำตนเอง	ผศ.นงลักษณ์ เพิ่มชาติ	20,000	เงินรายได้ของ มหาวิทยาลัย	คณะวิทยาการ จัดการ
68	การศึกษาพฤติกรรมของนักศึกษาการ ท่องเที่ยวที่มีต่อการปฏิบัติตามกฎระเบียบ การแต่งกายและการเข้าชั้นเรียนตรงเวลา กรณีศึกษา สาขาวิชาการท่องเที่ยว คณะ วิทยาการจัดการ มหาวิทยาลัยราชภัฏ หมู่บ้านจอมบึง จังหวัดราชบุรี	อ.ปัญญาศรี สามนเสน	20,000	เงินรายได้ของ มหาวิทยาลัย	คณะวิทยาการ จัดการ
69	คอมพิวเตอร์ช่วยสอน (CAI) เรื่อง การ ประยุกต์ใช้โปรแกรมไมโครซอฟต์เอ็กเซลล์ 2010 สำหรับนักศึกษาสาขาวิชา คอมพิวเตอร์ธุรกิจ คณะวิทยาการจัดการ มหาวิทยาลัยราชภัฏหมู่บ้านจอมบึง ปี การศึกษา 2555	อ.สุดารัตน์ เทียนน้อย	20,000	เงินรายได้ของ มหาวิทยาลัย	คณะวิทยาการ จัดการ
70	การพัฒนาชุดการสอนที่เน้นพัฒนาทักษะ ทางปัญญาตามกรอบมาตรฐานคุณวุฒิ ระดับอุดมศึกษา	ผศ.อัจฉริยา โชติกลาง	20,000	เงินรายได้ของ มหาวิทยาลัย	คณะวิทยาการ จัดการ
71	รายการสารคดีโทรทัศน์ : โอกาสทางวิชาชีพ ของนักศึกษานิตเทศศาสตร์	อ.ทักษิณา ชัยอิทธิพรวงศ์	20,000	เงินรายได้ของ มหาวิทยาลัย	คณะวิทยาการ จัดการ
72	พฤติกรรม การเลือกตั้งสมาชิกสภาองค์การ บริหารส่วนตำบลปากช่อง อำเภอจอมบึง จังหวัดราชบุรี	ผศ.ดร.ธีระศักดิ์ แสงสัมฤทธิ์	40,000	เงินรายได้ของ มหาวิทยาลัย	คณะวิทยาการ จัดการ



สถาบันวิจัยและพัฒนา มหาวิทยาลัยราชภัฏหมู่บ้านจอมบึง



ที่	ชื่อโครงการวิจัย	ชื่อนักวิจัย	จำนวน ทุนวิจัย	แหล่ง งบประมาณ	คณะต้นสังกัด
73	การวิเคราะห์เชิงศิลปะและประวัติศาสตร์เพื่อการเก็บรวบรวมข้อมูลภาพจิตรกรรมแนวประเพณีนิยมของภูมิภาคตะวันตกในประเทศไทย	อ.ทรงศักดิ์ เกษมรุจิภาคย์	360,000	งบ ปร ะ ม า ณ แ ผ่ น ดิ น ผ่ า น กา ร พิ จ า ร ณา จาก วช.	คณะมนุษยศาสตร์ และสังคมศาสตร์
74	การออกแบบและพัฒนารูปแบบผลิตภัณฑ์ผ้าทอกะเหรี่ยง กลุ่มผ้าทอกะเหรี่ยงตำบลบ้านบึงเหนือ อำเภอบ้านคา จังหวัดราชบุรี	ผศ.ปริยาพร บุขบา	207,000	งบ ปร ะ ม า ณ แ ผ่ น ดิ น ผ่ า น กา ร พิ จ า ร ณา จาก วช.	คณะมนุษยศาสตร์ และสังคมศาสตร์
75	ความเข้าใจของนักศึกษาต่ออัตลักษณ์มหาวิทยาลัยราชภัฏหมู่บ้านจอมบึง	อ.ประภัสสร มีน้อย	10,000	เงินรายได้ของ มหาวิทยาลัย	คณะมนุษยศาสตร์ และสังคมศาสตร์
76	การศึกษานวัตกรรมการสอนด้วยการเรียนรู้ด้วยตนเองเปรียบเทียบกับ การเข้าฟังบรรยายรายวิชาประชากรศึกษาของนักศึกษาครุศาสตรบัณฑิต สาขาวิชาสังคมศึกษา ปีที่ 3 หมู่ 1 ภาคการศึกษาที่ 2/2554	อ.ดร.กนกนิกษุ ธนัชพรพงศ์	10,000	เงินรายได้ของ มหาวิทยาลัย	คณะมนุษยศาสตร์ และสังคมศาสตร์
77	ปัจจัยเริ่มต้นการสูบบุหรี่ของนักศึกษา มหาวิทยาลัยราชภัฏหมู่บ้านจอมบึง	อ.วิมลชัย คำปู้	10,000	เงินรายได้ของ มหาวิทยาลัย	คณะมนุษยศาสตร์ และสังคมศาสตร์
78	การมีครอบครัวระหว่างเรียนของนักศึกษาระดับปริญญาตรีภาคปกติมหาวิทยาลัยราชภัฏหมู่บ้านจอมบึง	อ.ประสิทธิ์ โสมนัส	10,000	เงินรายได้ของ มหาวิทยาลัย	คณะมนุษยศาสตร์ และสังคมศาสตร์
79	คุณลักษณะส่วนบุคคลและพฤติกรรมของผู้บริโภคที่ส่งผลต่อการประหยัดของนักศึกษามหาวิทยาลัยราชภัฏหมู่บ้านจอมบึง	อ.ยุทธจักร งามขจิต	10,000	เงินรายได้ของ มหาวิทยาลัย	คณะมนุษยศาสตร์ และสังคมศาสตร์
80	ปัญหาการแต่งกายผิดระเบียบของนักศึกษามหาวิทยาลัยราชภัฏหมู่บ้านจอมบึง	อ.ดร.มล.ปริญญา จรูญโรจน์	10,000	เงินรายได้ของ มหาวิทยาลัย	คณะมนุษยศาสตร์ และสังคมศาสตร์
81	การศึกษาปัจจัยที่มีผลต่อผลสัมฤทธิ์ทางการเรียนภาษาจีนโดยใช้วิธีการสอนด้วยพินอิน	อ.ประไพ จันทะบัณฑิต	10,000	เงินรายได้ของ มหาวิทยาลัย	คณะมนุษยศาสตร์ และสังคมศาสตร์
82	บทบาทการเป็นผู้นำทางการบริหารท้องถิ่นของสตรีไทยในจังหวัดราชบุรี	อ.ดร.มล.ปริญญา จรูญโรจน์	12,000	เงินรายได้ของ มหาวิทยาลัย	คณะมนุษยศาสตร์ และสังคมศาสตร์
83	การทุจริตการสอบของนักศึกษาสาขาวิชารัฐประศาสนศาสตร์มหาวิทยาลัยราชภัฏหมู่บ้านจอมบึง	อ.ดร.วินัย ชุ่มชื่น	12,000	เงินรายได้ของ มหาวิทยาลัย	คณะมนุษยศาสตร์ และสังคมศาสตร์
84	การวิเคราะห์ความผิดพลาดในการเขียนเรียงความอิสระภาษาอังกฤษกรณีศึกษา นักศึกษาชั้นปีที่ 1	อ.โอภาส หรสิทธิ์	12,000	เงินรายได้ของ มหาวิทยาลัย	คณะมนุษยศาสตร์ และสังคมศาสตร์



สถาบันวิจัยและพัฒนา มหาวิทยาลัยราชภัฏหมู่บ้านจอมบึง



ที่	ชื่อโครงการวิจัย	ชื่อนักวิจัย	จำนวน ทุนวิจัย	แหล่ง งบประมาณ	คณะต้นสังกัด
85	การศึกษาคุณภาพการสอนของอาจารย์สาขาภาษาจีนตามความคิดเห็นของนักศึกษา มหาวิทยาลัยราชภัฏหมู่บ้านจอมบึงระดับปริญญาตรีที่เรียนวิชาภาษาจีน ปีการศึกษา 2555	อ.นกุล ธรรมจง	12,000	เงินรายได้ของมหาวิทยาลัย	คณะมนุษยศาสตร์และสังคมศาสตร์
86	การพัฒนาทักษะฝีมือทางศิลปะโดยใช้กระบวนการวาดภาพประกอบทางวิทยาศาสตร์ สำหรับนักศึกษาศิลปะ มหาวิทยาลัยราชภัฏหมู่บ้านจอมบึง	อ.ณรงค์ศักดิ์ สุกแก้วมณี	12,000	เงินรายได้ของมหาวิทยาลัย	คณะมนุษยศาสตร์และสังคมศาสตร์
87	การพัฒนาแบบฝึกทักษะการสะกดคำศัพท์ภาษาอังกฤษของนักศึกษาสาขาวิชาภาษาอังกฤษธุรกิจ คณะมนุษยศาสตร์และสังคมศาสตร์มหาวิทยาลัยราชภัฏหมู่บ้านจอมบึง	อ.นภธีรา จววรรธ	12,000	เงินรายได้ของมหาวิทยาลัย	คณะมนุษยศาสตร์และสังคมศาสตร์
88	การปฏิบัติตามหลักจริยธรรมสารสนเทศของนักศึกษามหาวิทยาลัยราชภัฏหมู่บ้านจอมบึง	ผศ.ดร.สมคิด ดวงจักร์	12,000	เงินรายได้ของมหาวิทยาลัย	คณะมนุษยศาสตร์และสังคมศาสตร์
89	การศึกษาการเรียนการสอนดนตรีไทยในระดับมัธยมศึกษาตอนต้น ในอำเภอจอมบึง จังหวัดราชบุรี	อ.ไตรตรีงษ์ พลอยม่วง	40,000	เงินรายได้ของมหาวิทยาลัย	คณะมนุษยศาสตร์และสังคมศาสตร์
90	การวิเคราะห์การสำรองอาหารในครัวเรือนจังหวัดราชบุรี	ผศ.จีรพรรณ นิลทองคำ	40,000	เงินรายได้ของมหาวิทยาลัย	คณะมนุษยศาสตร์และสังคมศาสตร์
91	สงครามเก้าทัพ และประวัติศาสตร์เมืองราชบุรี : กระบวนทัศน์การสืบสานอัตลักษณ์ 8 กลุ่มชาติพันธุ์	อ.บุญยจริย์ สรสีสม	40,000	เงินรายได้ของมหาวิทยาลัย	คณะมนุษยศาสตร์และสังคมศาสตร์
92	รูปแบบการดูแลผู้สูงอายุในจังหวัดราชบุรี	ผศ.ภคพิชา แก่นเพ็ชร	478,000	งบประมาณแผ่นดินผ่านการพิจารณาจาก วช.	คณะครุศาสตร์
93	การพัฒนาทักษะด้านการวิจัยจากโจทย์ปัญหาภูมิปัญญาท้องถิ่น 8 ชาติพันธุ์ในจังหวัดราชบุรี (ชุดโครงการ)	อ.ดร.ถาวร เสี่ยงเอียด	1,125,000	สำนักงานคณะกรรมการการอุดมศึกษา	คณะครุศาสตร์
94	การศึกษาผลสัมฤทธิ์ทางการเรียนและความสามารถในการคิดแก้ปัญหาของนักศึกษาวิชาการศึกษาทางการศึกษาโดยการจัดการเรียนรู้แบบ Backward Design	อ.เกศินี โสขุมา	10,000	เงินรายได้ของมหาวิทยาลัย	คณะครุศาสตร์
95	การพัฒนาแบบวัดคุณลักษณะตามอัตลักษณ์ “ใฝ่ดี ใฝ่รู้ สู้งาน” ของมหาวิทยาลัยราชภัฏหมู่บ้านจอมบึง	อ.ทรงเกียรติ อิงคามระธร	10,000	เงินรายได้ของมหาวิทยาลัย	คณะครุศาสตร์



สถาบันวิจัยและพัฒนา มหาวิทยาลัยราชภัฏหมู่บ้านจอมบึง



ที่	ชื่อโครงการวิจัย	ชื่อนักวิจัย	จำนวน ทุนวิจัย	แหล่ง งบประมาณ	คณะต้นสังกัด
96	การศึกษาผลการใช้เว็บไซต์เพื่อพัฒนาการคิดวิเคราะห์ในการเรียนการสอนวิชาเทคโนโลยีการศึกษา สำหรับนักศึกษาปริญญาตรี มหาวิทยาลัยราชภัฏหมู่บ้านจอมบึง	อ.สุจิตรา จันทร์ลอย	10,000	เงินรายได้ของ มหาวิทยาลัย	คณะครุศาสตร์
97	การศึกษาผลการใช้แนวการสอนการเขียนโดยเน้นกระบวนการด้วยเว็บไซต์เพื่อเพิ่มความสามารถในการเขียนเพื่อการสื่อสารในรายวิชาเทคโนโลยีการสื่อสารเพื่อการศึกษาของนักศึกษา ระดับ ปริญญาตรี มหาวิทยาลัยราชภัฏหมู่บ้านจอมบึง	อ.สุธิดา ชูเกียรติ	10,000	เงินรายได้ของ มหาวิทยาลัย	คณะครุศาสตร์
98	การพัฒนาคุณลักษณะใฝ่รู้และทักษะการเขียนภาษาไทยของนักศึกษา สาขาวิชาพลศึกษา-เทคโนโลยี ผู้สื่อข่าวกีฬา ชั้นปีที่ 3 มหาวิทยาลัยราชภัฏหมู่บ้านจอมบึง	อ.สมภัสสร บัวรอด	10,000	เงินรายได้ของ มหาวิทยาลัย	คณะครุศาสตร์
99	ผลของการเรียนวิชาสุขภาพและนันทนาการที่มีต่อสมรรถภาพทางกายของนักศึกษามหาวิทยาลัยราชภัฏหมู่บ้านจอมบึง	อ.วัฒน์พงศ์ อ่อนนุ่ม	10,000	เงินรายได้ของ มหาวิทยาลัย	คณะครุศาสตร์
100	การพัฒนาบทเรียนคอมพิวเตอร์ช่วยสอนรายวิชาทักษะและเทคนิคการสอนสำหรับนักศึกษามหาวิทยาลัยราชภัฏหมู่บ้านจอมบึง	อ.จรินทร์ งามแมน	10,000	เงินรายได้ของ มหาวิทยาลัย	คณะครุศาสตร์
101	การพัฒนาความฉลาดทางอารมณ์ของนักศึกษาชั้นปีที่ 2 ที่ศึกษาในรายวิชาการเล่นสำหรับเด็กปฐมวัยโดยการบริหารสมอง	ผศ.อุทัยวรรณ ดอกพรม	10,000	เงินรายได้ของ มหาวิทยาลัย	คณะครุศาสตร์
102	การศึกษาความมีวินัยในตนเองของนักศึกษาชั้นปีที่ 1 ที่เรียนวิชาศิลปะสำหรับเด็กปฐมวัยโดยใช้แฟ้มสะสมงาน	ผศ.วิจิตรา เงินบาท	10,000	เงินรายได้ของ มหาวิทยาลัย	คณะครุศาสตร์
103	การพัฒนาทักษะการเก็บรวบรวมข้อมูลในวิชาจิตวิทยาพัฒนาการของนักศึกษาโปรแกรมวิชาการประถมศึกษาชั้นปีที่ 2	ผศ. ว ร ล ก ข ณ์ กัตต์แก้ว	10,000	เงินรายได้ของ มหาวิทยาลัย	คณะครุศาสตร์
104	การประเมินผลการฝึกอบรมการพัฒนาเด็กปฐมวัยด้วยกิจกรรมคณิตศาสตร์ โครงการบ้านนักวิทยาศาสตร์น้อยประเทศไทยกรณีศึกษาเครือข่ายมหาวิทยาลัยราชภัฏหมู่บ้านจอมบึง	ผศ.อรุณี เอี่ยมพงษ์ไพฑูรย์	40,000	เงินรายได้ของ มหาวิทยาลัย	คณะครุศาสตร์



สถาบันวิจัยและพัฒนา มหาวิทยาลัยราชภัฏหมู่บ้านจอมบึง



ที่	ชื่อโครงการวิจัย	ชื่อนักวิจัย	จำนวน ทุนวิจัย	แหล่ง งบประมาณ	คณะต้นสังกัด
105	การรับรู้ความรู้และสมรรถนะตนเองของครูในพื้นที่บริการของมหาวิทยาลัยราชภัฏหมู่บ้านจอมบึง	อ.จริยะ วิโรจน์	40,000	เงินรายได้ของ มหาวิทยาลัย	คณะครุศาสตร์
106	การศึกษาความเป็นองค์กรนวัตกรรมของสถานศึกษาขั้นพื้นฐาน สังกัดสำนักงานคณะกรรมการการศึกษาขั้นพื้นฐาน ในจังหวัดราชบุรี	อ.ดร.ชวน ภารังกุล	40,000	เงินรายได้ของ มหาวิทยาลัย	คณะครุศาสตร์
107	ความพร้อมของผู้บริหารในการพัฒนาสถานศึกษาเพื่อจัดการเรียนรู้สู่ประชาคมอาเซียน ในจังหวัดราชบุรีและสมุทรสงคราม	อ.ดร.พรศักดิ์ สุจริตรักษ์	40,000	เงินรายได้ของ มหาวิทยาลัย	คณะครุศาสตร์
108	แนวทางส่งเสริมการเรียนรู้ตลอดชีวิตสำหรับผู้สูงอายุในภาคกลาง	อ.พัชรา สังข์ศรี	220,000	งบ ประ ม า ณ แผ่นดินผ่าน การพิจารณา จาก วช.	วิทยาลัยมวยไทย ศึกษาและ การแพทย์แผน ไทย
109	ผลของการนวดด้วยน้ำมันต่างชนิดที่มีต่อสมรรถภาพทางกายของนักมวยไทย	อ.สำราญ สุขแสง	10,000	เงินรายได้ของ มหาวิทยาลัย	วิทยาลัยมวยไทย ศึกษาและ การแพทย์แผน ไทย
110	การพัฒนาสมรรถภาพทางกายของนักศึกษาสาขาวิชาสาธารณสุขชุมชนโดยใช้การเดินแอโรบิกมวยไทย	อ.รุ่งอรุณ สุทธิพงษ์	10,000	เงินรายได้ของ มหาวิทยาลัย	วิทยาลัยมวยไทย ศึกษาและ การแพทย์แผน ไทย
111	การศึกษาประสิทธิผลของน้ำมันไพลในการรักษาอาการฟกช้ำของนักมวยไทย	อ.กวิตาภัทร มงคลนำ	10,000	เงินรายได้ของ มหาวิทยาลัย	วิทยาลัยมวยไทย ศึกษาและ การแพทย์แผน ไทย
112	ความคิดเห็นของนักศึกษาแพทย์แผนไทยต่อชุดแพทย์แผนไทย	อ.กัณตา นันทน์ศิริ	10,000	เงินรายได้ของ มหาวิทยาลัย	วิทยาลัยมวยไทย ศึกษาและ การแพทย์แผน ไทย



ผลงานการตีพิมพ์ / เผยแพร่ผลงานวิจัยหรืองานสร้างสรรค์ระดับชาติ / นานาชาติ

ที่	ผลงานวิจัยหรืองานสร้างสรรค์	ชื่อนักวิจัย	แหล่งตีพิมพ์ / เผยแพร่	คณะต้นสังกัด
1	การขยายพันธุ์ต้นผึ้งเพื่อการอนุรักษ์และใช้ประโยชน์อย่างยั่งยืนของชุมชนสวนผึ้งจังหวัดราชบุรี	รศ.กาญจนา สาลีดีดี	เวทีประชุมวิชาการระดับชาติวิทยาศาสตร์วิจัยครั้งที่ 4 วันที่ 12-13 มี.ค. 55 ณ มหาวิทยาลัยราชภัฏนครสวรรค์	วิทยาศาสตร์และเทคโนโลยี
2	เครื่องต้นแบบสำเร็จรูปสำหรับการผลิตน้ำเชื่อมเข้มข้นจากอ้อย	รศ.สมิต อินทร์ศิริพงษ์	เวทีประชุมวิชาการข่ายงานวิศวกรรมอุตสาหกรรมประจำปี 2554 วันที่ 20-21 ต.ค. 54 ณ โรงแรมแอมบาสเดอร์ซีดี จ.ชลบุรี	คณะวิทยาศาสตร์และเทคโนโลยี
3	การศึกษาอิทธิพลของสภาวะการตัดเนื้องานกลึงเหล็กกล้าเครื่องมืองานเย็นด้วยเม็ดมิดคาร์ไบด์เคลือบด้วยไททาเนียมที่มีผลต่อความขรุขระของพื้นผิว	อ.ว่าที่ร้อยตรีวิวัฒน์ นาคเสนีย์	เวทีประชุมวิชาการระดับชาติ วันที่ 17 ม.ค. 55 ณ มหาวิทยาลัยราชภัฏบ้านสมเด็จเจ้าพระยา	คณะวิทยาศาสตร์และเทคโนโลยี
4	ภูมิปัญญาการใช้สมุนไพรในไก่พื้นเมืองจังหวัดราชบุรี	ผศ.ประภา เหล่าสมบูรณ์	เวทีการประชุมวิชาการและการเผยแพร่ผลงานวิจัยระดับชาติ ครั้งที่ 6 วันที่ 31 มีนาคม 2555 ณ มหาวิทยาลัยราชภัฏบุรีรัมย์	คณะวิทยาศาสตร์และเทคโนโลยี
5	การพัฒนารูปแบบเครือข่ายวิสาหกิจชุมชนเพื่อเพิ่มช่องทางการจัดจำหน่ายสินค้าของโครงการตามพระราชประสงค์ดอนขุนห้วยจังหวัดเพชรบุรี	อ.ดร.เชิดชัย อูระแพง	เวทีการประชุมวิชาการและนำเสนอผลงานวิจัย/สร้างสรรค์ระดับชาติและนานาชาติ “ศิลปากรวิจัยและสร้างสรรค์ ครั้งที่ 5 : บูรณาการศาสตร์และศิลป์” ระหว่างวันที่ 26 ม.ค. 55 ณ มหาวิทยาลัยศิลปากร วิทยาเขตพระราชวังสนามจันทร์	คณะวิทยาศาสตร์และเทคโนโลยี
6	การพัฒนารูปแบบเครือข่ายวิสาหกิจชุมชนเพื่อเพิ่มช่องทางการจัดจำหน่ายสินค้าของโครงการตามพระราชประสงค์ดอนขุนห้วยจังหวัดเพชรบุรี	อ.ดร.เชิดชัย อูระแพง	วารสารวิทยากร ปีที่ 110 ฉบับที่ 12 เดือนตุลาคม 2554 ของสำนักงานเลขาธิการคุรุสภากระทรวงศึกษาธิการ	คณะวิทยาศาสตร์และเทคโนโลยี
7	การพัฒนาแบบเครือข่ายวิสาหกิจชุมชนเพื่อเพิ่มช่องทางการจัดจำหน่ายสินค้าของโครงการตามพระราชประสงค์ดอนขุนห้วยจังหวัดเพชรบุรี	อ.ดร.เชิดชัย อูระแพง	วารสารวิจัยเพื่อการพัฒนาเชิงพื้นที่ ประจำปีที่ 4 ฉบับที่ 4 เดือนมีนาคม - เมษายน 55	คณะวิทยาศาสตร์และเทคโนโลยี



สถาบันวิจัยและพัฒนา มหาวิทยาลัยราชภัฏหมู่บ้านจอมบึง



ที่	ผลงานวิจัยหรืองานสร้างสรรค์	ชื่อนักวิจัย	แหล่งตีพิมพ์ / เผยแพร่	คณะต้นสังกัด
8	Irradiation Effect on Natural quarts from Zambia	รศ.สมิต อินทร์ศิริพงษ์	วารสารวิจัยระดับนานาชาติ ชื่อ Procedia Engineering 32 (2012), pp.83-89 วารสารที่ได้รับตีพิมพ์อยู่ในฐาน SJR และ Subject Category : Engineering (miscellaneous) Q2	คณะวิทยาศาสตร์และเทคโนโลยี
9	Investigation of Properties of Low Thermal Conductivity Pozzolanic Soil Bricks towards Sustainable Development	อ.วีรพล นามบุญเรือง	วารสาร Advanced Materials Research Vols. 261-263 (2011) pp.469-479. มี Impact Factor 0.483	คณะวิทยาศาสตร์และเทคโนโลยี
10	1 Year Long Term on Strength Properties of Pozzolanic Local Soil Bricks	อ.วีรพล นามบุญเรือง	วารสาร Advanced Materials Research Vols. 399-401 (2011) pp.1381-1385. มี Impact Factor 0.483	คณะวิทยาศาสตร์และเทคโนโลยี
11	Strength Properties of Low Thermal Conductivity Fly Ash Bricks : Compressive and Flexural Strength Aspects	อ.วีรพล นามบุญเรือง	วารสาร Advanced Mechanics and Materials Vols. 117-119 (2012) pp. 1352-1357 มี Impact Factor 0.483	คณะวิทยาศาสตร์และเทคโนโลยี
12	Ishikawa Iterative Process for a Pair of Suzuki Generalized Nonexpansive Single valued and Multivalued Mappings in Banach Spaces	อ.ดร.กฤษณะ โสขุมมา	วารสาร Journal of Mathematical Analysis Vol.6, 2012, no. 19, pp. 923-932 มี Impact Factor 0.211	คณะวิทยาศาสตร์และเทคโนโลยี
13	S-iterative Process for a Pair of Single Valued and Multi-valued Nonexpansive Mappings	อ.ดร.กฤษณะ โสขุมมา	วารสารวิจัย International Mathematical Forum, Vol. 7, 2012 no. 17, pp 839 – 847 มี Impact Factor 0.235	คณะวิทยาศาสตร์และเทคโนโลยี
14	The Mild Modification of the (DL)-Condition and Fixed Point Theorems for Some Generalized Nonexpansive Mappings in Banach Spaces	อ.ดร.กฤษณะ โสขุมมา	วารสารวิจัย Journal of Mathematical Analysis, Vol. 6, 2012, no. 19 pp. 933-940 มี Impact Factor 0.211	คณะวิทยาศาสตร์และเทคโนโลยี
15	An Application of Aerial Photographs with Geographic Coordinates to a Rural Digital Map	อ.วีรพล นามบุญเรือง	วารสาร Advanced Materials Research Vols. 450-451 pp.1103-1107 มี Impact Factor 0.483	คณะวิทยาศาสตร์และเทคโนโลยี



สถาบันวิจัยและพัฒนา มหาวิทยาลัยราชภัฏหมู่บ้านจอมบึง



ที่	ผลงานวิจัยหรืองานสร้างสรรค์	ชื่อนักวิจัย	แหล่งตีพิมพ์ / เผยแพร่	คณะต้นสังกัด
16	Study the properties of Mae-Khong Alluvial Gravel Concrete for Producing the Non-bearing Thin Wall Concrete	อ.วีรพล นามบุญเรือง	วารสาร Advanced Materials Research Vols. 476-478 pp.1652-1656 มี Impact Factor 0.483	คณะวิทยาศาสตร์และเทคโนโลยี
17	การจัดการความรู้เพื่อเพิ่มคุณค่าทางเศรษฐกิจผลิตภัณฑ์ผ้าจากราชบุรี	อ.ดร.เสรี เพิ่มชาติ	เวทีการประชุมวิชาการและนำเสนอผลงานวิจัยระดับชาติและนานาชาติ “ศิลปการวิจัยและสร้างสรรค์ ครั้งที่ 5” ระหว่างวันที่ 26 ม.ค. 55 ณ มหาวิทยาลัยศิลปากร วิทยาเขตพระราชวังสนามจันทร์	คณะวิทยาศาสตร์และเทคโนโลยี
18	Effect of Sm ³⁺ on Optical and X-Rays Luminescence Properties of Bismuth Barium Borate Glasses	รศ.สมิต อินทร์ศิริพงษ์	เวทีประชุมวิชาการระดับนานาชาติ Fifth International Conference on Optical, Optoelectronic and Photonic Materials and Applications 2012 (ICOUPMA 2012) ณ ประเทศญี่ปุ่น ระหว่างวันที่ 3-7 มิ.ย. 55	คณะวิทยาศาสตร์และเทคโนโลยี
19	Optimizing of Interval Type-2 Fuzzy Logic System Using Hybrid Heuristic Algorithm Evaluated by Classification	อ.อดิศักดิ์ แสงส่องฟ้า	เวทีการประชุมวิชาการระดับชาติทางด้านคอมพิวเตอร์และเทคโนโลยีสารสนเทศ ครั้งที่ 8 ระหว่างวันที่ 9-10 พ.ค. 55 ณ โรงแรมดุสิตธานี จ.ชลบุรี	คณะวิทยาศาสตร์และเทคโนโลยี
20	การแยกการคัดเลือกเชื้อแอติโนมัยซีทที่สามารถผลิตสารปฏิชีวนะเพื่อใช้ควบคุมโรคแคงเกอร์ของมะนาว	อ.ศุภลักษณ์ สูดขาว	เวทีราชภัฏเพชรบุรีวิจัยเพื่อแผ่นดินไทยที่ยั่งยืน ครั้งที่ 2 “พัฒนาท้องถิ่นด้วยภูมิปัญญาสู่อาเซียน” ระหว่างวันที่ 26-27 พ.ค. 55 ณ มหาวิทยาลัยราชภัฏเพชรบุรี	คณะวิทยาศาสตร์และเทคโนโลยี



สถาบันวิจัยและพัฒนา มหาวิทยาลัยราชภัฏหมู่บ้านจอมบึง



ที่	ผลงานวิจัยหรืองานสร้างสรรค์	ชื่อนักวิจัย	แหล่งตีพิมพ์ / เผยแพร่	คณะต้นสังกัด
21	การจัดการความรู้เพื่อสร้างสรรค์คุณค่าผ้าจกราชบุรี	อ.ดร.เสรี เพิ่มชาติ	เวทีการประชุมวิชาการระดับชาติ เครือข่ายวิจัยสถาบันอุดมศึกษาประจำปี 2555 ระหว่างวันที่ 16-18 พ.ค. 55 ณ ศูนย์ประชุมนานาชาติ โรงแรมดิเอ็มเพรสเชียงใหม่ จ.เชียงใหม่	คณะวิทยาศาสตร์และเทคโนโลยี
22	การศึกษาฤทธิ์ของโปรตีนเอสสับประรดที่แยกด้วยวิธีอย่างง่าย เพื่อพัฒนาสู่ผลิตภัณฑ์ชุมชนจังหวัดราชบุรี	ดร.ครองศักดิ์ ภัคธนกนก	เวทีราชภัฏเพชรบุรีวิจัยเพื่อแผ่นดินไทยที่ยั่งยืน ครั้งที่ 2 “พัฒนาท้องถิ่นด้วยภูมิปัญญาสู่อาเซียน” ระหว่างวันที่ 26-27 พ.ค. 55	คณะวิทยาศาสตร์และเทคโนโลยี
23	แนวทางการบริหารจัดการคณะเทคโนโลยีอุตสาหกรรมของมหาวิทยาลัยราชภัฏสุราษฎร์เป็นมหาวิทยาลัยในกำกับของรัฐ	ผศ.ทองแท่ง ทองลิ้ม	วารสารศิลปะศึกษาศาสตร์วิจัย ปีที่ 4 ฉบับที่ 2 ก.ค. – ธ.ค. 55	คณะวิทยาศาสตร์และเทคโนโลยี
24	การพัฒนาบุคลากรด้านเทคโนโลยีสารสนเทศเพื่อการท่องเที่ยวใน อำเภอสวนผึ้ง และอำเภอจอมบึง จังหวัดราชบุรี	ผศ.ดาราวรรณ ญาณะนันท์	เวทีประชุมวิชาการ “นเรศวรวิจัย” ครั้งที่ 8 นวัตกรรมความรู้สู่ประชาคมอาเซียน วันที่ 28-29 ก.ค. 55	คณะวิทยาศาสตร์และเทคโนโลยี
25	เทคโนโลยีชีวภาพเพื่อพัฒนาท้องถิ่นกรณีศึกษาการผลิตโปรตีนเอสผสมเพื่อเพิ่มมูลค่าให้สับปะรดราคาตกต่ำ	ดร.ครองศักดิ์ ภัคธนกนก	เวทีประชุมวิชาการ Thailand Research Symposium 2012 วันที่ 28 ส.ค. 55	คณะวิทยาศาสตร์และเทคโนโลยี
26	การผลิตและการทดสอบสมบัติกายภาพของถ่านอัดแท่งจากเปลือกมะพร้าว	รศ.สมิต อินทร์ศิริพงษ์ ผศ.ดร.บุญรัก ลาดสูงเนิน	เวทีการประชุมวิชาการระบบเกษตรแห่งชาติ ครั้งที่ 8 ระหว่างวันที่ 5-7 ก.ย. 55	คณะวิทยาศาสตร์และเทคโนโลยี
27	การวิจัยเชิงปฏิบัติการแบบมีส่วนร่วมเพื่อประยุกต์ใช้แนวพระราชดำริเศรษฐกิจพอเพียงในการเสริมสร้างความเข้มแข็งชุมชนชาวกะเหรี่ยงในเขตชายแดนไทยและพม่าด้านจังหวัดราชบุรี	รศ.สุทิน สอนองผัน	วารสารวิจัยมหาวิทยาลัยเทคโนโลยีราชมงคลศรีวิชัย ปีที่ 3 ฉบับที่ 3 เดือน ก.ค.-ธ.ค. 54	คณะมนุษยศาสตร์และสังคมศาสตร์
28	การวิจัยเชิงปฏิบัติการแบบมีส่วนร่วมในการส่งเสริมและอนุรักษ์เพื่อแก้ไขปัญหาความเสี่ยงต่อการสูญหายของดนตรีไทยในเขตลุ่มน้ำแม่กลอง	ผศ.พีระชัย ลีสมบูรณ์ผล	เวทีราชภัฏวิชาการเพื่อการพัฒนาท้องถิ่น ครั้งที่ 5 ณ มหาวิทยาลัยราชภัฏเชียงใหม่ วันที่ 13 ก.พ. 55	คณะมนุษยศาสตร์และสังคมศาสตร์



สถาบันวิจัยและพัฒนา มหาวิทยาลัยราชภัฏหมู่บ้านจอมบึง



ที่	ผลงานวิจัยหรืองานสร้างสรรค์	ชื่อนักวิจัย	แหล่งตีพิมพ์ / เผยแพร่	คณะต้นสังกัด
29	แนวทางการอนุรักษ์และฟื้นฟูภูมิปัญญาผ้าทอกะเหรี่ยง จังหวัดราชบุรี	ผศ.ปรียาพร บุชบา	เวทีการประชุมวิชาการระดับชาติราชภัฏเพชรบุรีวิจัยเพื่อแผ่นดินไทยที่ยั่งยืน ครั้งที่ 2 ในวันที่ 26-27 พฤษภาคม 55 ณ มหาวิทยาลัยราชภัฏเพชรบุรี	คณะมนุษยศาสตร์และสังคมศาสตร์
30	การศึกษาความต้องการของผู้ประกอบการผลิตภัณฑ์หนึ่งตำบลหนึ่งผลิตภัณฑ์เพื่อสร้างเครือข่ายการพัฒนาผลิตภัณฑ์ชุมชนในจังหวัดราชบุรี	อ.ดร.อาคม เจริญสุข	วารสารวิจัยเพื่อการพัฒนาเชิงพื้นที่ ปีที่ 4 ฉบับที่ 3 มกราคม-กุมภาพันธ์ 2555	คณะมนุษยศาสตร์และสังคมศาสตร์
31	นโยบายการอนุรักษ์ลุ่มแม่น้ำ : กรณีศึกษาลุ่มแม่น้ำแม่กลองตอนล่าง	อ.ชัชวาล แอร่มหล้า	เวทีราชภัฏเพชรบุรีวิจัยเพื่อแผ่นดินไทยที่ยั่งยืนครั้งที่ 2 “พัฒนาท้องถิ่นด้วยภูมิปัญญาสู่อาเซียน” ระหว่างวันที่ 26-27 พ.ค. 55	คณะมนุษยศาสตร์และสังคมศาสตร์
32	กลยุทธ์การตลาดของผลิตภัณฑ์โอ่งมังกรในจังหวัดราชบุรี	อ.ทรงศักดิ์ เกษมรุจิภาคย์	เวทีประชุมวิชาการ “นเรศวรวิจัย” ครั้งที่ 8 นวัตกรรมความรู้สู่ประชาคมอาเซียน วันที่ 28-29 ก.ค. 55	คณะมนุษยศาสตร์และสังคมศาสตร์
33	การพัฒนารูปแบบการฝึกอบรมแบบผสมผสานด้วยการเรียนรู้เป็นทีมเพื่อพัฒนาสมรรถนะการออกแบบการเรียนการสอนแบบบูรณาการแบบสหวิทยาการสำหรับครูผู้สอนระดับชั้นประถมศึกษา	ผศ.ดร.วิวรรธน์ จันทร์เทพย์	วารสารศิลปการศึกษาศาสตร์วิจัย ฉบับที่ 2 ปีที่ 3 กรกฎาคม - ธันวาคม 2554	คณะครุศาสตร์
34	ผลการใช้บทเรียนคอมพิวเตอร์มัลติมีเดียบนเครือข่ายอินเทอร์เน็ตฝึกการฟัง-พูดภาษาอังกฤษของนักศึกษามหาวิทยาลัยราชภัฏหมู่บ้านจอมบึง	ผศ.ดร.สุธาพร ฉายะรติ	วารสารนเรศวรพะเยา ปีที่ 4 ฉบับที่ 3 กันยายน - ธันวาคม 2554	คณะครุศาสตร์
35	Abstract a Model for Integration of Language & Leadership Learning Strategies through Language Textual Materials & Audio-Visual Media in Secondary Schools in Kenya	Isayi Paul L.Lukulu	เวทีประชุมวิชาการ Enable Me Train Student Leaders in Transformational Servant Leadership ณ ประเทศเคนยา ระหว่างวันที่ 29 เม.ย.- 1 พ.ค. 55	คณะครุศาสตร์
36	จริยธรรมที่ควรสร้างเสริมให้แก่นักศึกษาวิชาชีพครูสังกัด คณะครุศาสตร์ มหาวิทยาลัยราชภัฏหมู่บ้านจอมบึง	อ.ดร.ณัฐพงศ์ชัย ไทรพงษ์พันธ์	เวที The 4 th Walailuk Research Conference วันที่ 21 มิ.ย. 55	คณะครุศาสตร์



สถาบันวิจัยและพัฒนา มหาวิทยาลัยราชภัฏหมู่บ้านจอมบึง



ที่	ผลงานวิจัยหรืองานสร้างสรรค์	ชื่อนักวิจัย	แหล่งตีพิมพ์ / เผยแพร่	คณะต้นสังกัด
37	Landscaping of the Religious Place in Ratchaburi Province : Area and the Meaning of Belief in Buddhism	ผศ.ดร.วนิดา ตรีสวัสดิ์	เวทีประชุมสัมมนาและนิทรรศการวิชาการนานาชาติ ครั้งที่ 8 “ASEAN Knowledge Networks for the Economy , Society , Culture and Environmental Society” ณ ประเทศเกาหลีใต้ ระหว่างวันที่ 8-13 ก.ค. 55	คณะวิทยาการ จัดการ
38	Career Opportunity of the Undergraduates form Rural University : A Case of Documentary	อ.ทักษิณา ชัยอิทธิพรวงศ์	เวทีประชุมวิชาการระดับนานาชาติ International Conference on Educational Research (ICER) 2012 ระหว่างวันที่ 8-9 ก.ย. 55 ณ มหาวิทยาลัยขอนแก่น	คณะวิทยาการ จัดการ
39	The Study of Mon Community Cuisine to Develop Culture Tourism in Ratchaburi Province	ผศ.สัจจา ไกรสรรัตน์	เวทีนานาชาติ 2012 International Symposium on Trade and Management วันที่ 30 มิ.ย. 55 ณ ประเทศลาว	คณะวิทยาการ จัดการ
40	A Project to Develop Tourism Routes : A Case Study of Dvaravati Civilization-Khmer Sites in Ratchaburi	อ.ทัศนีย์ นาคเสนีย์	เวทีนานาชาติ 2012 International Symposium on Trade and Management วันที่ 30 มิ.ย. 55 ณ ประเทศลาว	คณะวิทยาการ จัดการ
41	แนวทางการพัฒนาศักยภาพด้านคอมพิวเตอร์ของบุคลากรในองค์การบริหารส่วนตำบล จังหวัดราชบุรี	ผศ.ดร.วรรณมา โชคบรรดาลสุข	วารสารสมาคมนักวิจัย ปีที่ 17 ฉบับที่ 2 พฤษภาคม – สิงหาคม 2555	คณะวิทยาการ จัดการ
42	Guidelines to Promote Tourism Based on the Culture of 8 Ethnographic Groups in Ratchaburi Province	ผศ.สัจจา ไกรสรรัตน์	เวทีนานาชาติ 2012 International Symposium on Trade and Management วันที่ 30 มิถุนายน 2555	คณะวิทยาการ จัดการ



ผลงานการใช้ประโยชน์จากงานวิจัยโดยหน่วยงานภายนอก

ที่	ผลงานวิจัยหรืองานสร้างสรรค์	ชื่อนักวิจัย	แหล่งที่นำไปใช้ประโยชน์	คณะต้นสังกัด
1	เครื่องต้นแบบสำเร็จรูปสำหรับการผลิตน้ำเชื่อมเข้มข้นจากอ้อย	รศ.สมิต อินทร์ศิริพงษ์	ชุมชนบ้านหนองแสงหมู่ 7 อ.จอมบึง จ.ราชบุรี	คณะวิทยาศาสตร์และเทคโนโลยี
2	การขยายพันธุ์ต้นผึ้งเพื่อการอนุรักษ์และใช้ประโยชน์อย่างยั่งยืนของชุมชนสวนผึ้งจังหวัดราชบุรี	รศ.กาญจนา สาลีดีดี	ที่ว่าการอำเภอสวนผึ้งจังหวัดราชบุรี	คณะวิทยาศาสตร์และเทคโนโลยี
3	ภูมิปัญญาการใช้สมุนไพรในไก่พื้นเมืองจังหวัดราชบุรี	ผศ.ประภา เหล่าสมบูรณ์	สมาชิกกลุ่มอนุรักษ์และพัฒนาไก่พื้นเมืองตำบลเบิกไพร	คณะวิทยาศาสตร์และเทคโนโลยี
4	การบูรณาการอย่างยั่งยืนด้านวิศวกรรม-สังคม และสิ่งแวดล้อมเพื่อพัฒนาวัสดุท้องถิ่นพลังงานความร้อนต่ำสำหรับก่อสร้างบ้านต้นทุนต่ำของจังหวัดราชบุรีตามรอยพระราชดำริพระบาทสมเด็จพระเจ้าอยู่หัวในวิถีแห่งความพอเพียง	อ.วีรพล นามบุญเรือง	โรงเรียนบ้านหนองชนาก	คณะวิทยาศาสตร์และเทคโนโลยี
5	ภูมิปัญญาท้องถิ่นสู่นวัตกรรมพลังงานทางเลือก ด้านการผลิตถ่านและน้ำส้มควันไม้จากกะลามะพร้าว	อ.ดร.บุญรัก ลาตสูงเนิน	ศูนย์บริการวิชาการที่ 2 จังหวัดราชบุรี	คณะวิทยาศาสตร์และเทคโนโลยี
6	การพัฒนาโครงสร้างพื้นฐานท้องถิ่นด้วยวัสดุเชิงประกอบสำหรับเป็นผิวทางถนนชุมชนตามหลักปรัชญาเศรษฐกิจพอเพียง	ผศ.ประยูร ยงค์อำนวย	โรงเรียนบ้านหนองชนากจังหวัดราชบุรี	คณะวิทยาศาสตร์และเทคโนโลยี
7	การพัฒนาบุคลากรด้านเทคโนโลยีสารสนเทศเพื่อการท่องเที่ยวในอำเภอสวนผึ้งและอำเภอจอมบึง จังหวัดราชบุรี	ผศ.ดารารวรรณ ญาณะนันท์	- อบต. ปากช่อง - อิงหมอก รีสอร์ท - ลำภาชี เลคฮิลล์	คณะวิทยาศาสตร์และเทคโนโลยี
8	การพัฒนาเครื่องบิดเกลียวเหล็กเส้น	อ.ว่าที่ร.ต.วสันต์ นาคเสนีย์	องค์การบริหารส่วนตำบลจอมบึง	คณะวิทยาศาสตร์และเทคโนโลยี
9	การพัฒนาดินสอพองในการผลิตไข่เค็มใบเตย	อ.ลักขมี หมั่นศรีธาราม	กลุ่มเกษตรกรเลี้ยงสัตว์ตำบลเกาะพลับพลา	คณะวิทยาศาสตร์และเทคโนโลยี
10	การประยุกต์ใช้เทคนิคการพยากรณ์สำหรับการวางแผนผลิต กรณีศึกษา : บริษัทรัตนโกสินทร์ ราชบุรี พอทเทอรี จำกัด	อ.วีระยุทธ สุริคำ	บริษัทรัตนโกสินทร์ ราชบุรี พอทเทอรี จำกัด	คณะวิทยาศาสตร์และเทคโนโลยี
11	การวิจัยเชิงปฏิบัติการแบบมีส่วนร่วมในการส่งเสริมและอนุรักษ์เพื่อแก้ไขปัญหาความเสี่ยงต่อการสูญหายของดนตรีไทยในเขตลุ่มน้ำแม่กลอง	ผศ.พีระชัย ลีสมบูรณ์ผล	หัวหน้าวงไทยบรรเลง นายสมาน แก้วละเอียด	คณะมนุษยศาสตร์และสังคมศาสตร์
12	การศึกษาความต้องการของผู้ประกอบการผลิตภัณฑ์หนึ่งตำบลหนึ่งผลิตภัณฑ์ เพื่อสร้างเครือข่ายการพัฒนาผลิตภัณฑ์ชุมชนในจังหวัดราชบุรี	อ.ดร.อาคม เจริญสุข	สำนักงานพัฒนาชุมชนจังหวัดราชบุรี	คณะมนุษยศาสตร์และสังคมศาสตร์



สถาบันวิจัยและพัฒนา มหาวิทยาลัยราชภัฏหมู่บ้านจอมบึง



ที่	ผลงานวิจัยหรืองานสร้างสรรค์	ชื่อนักวิจัย	แหล่งที่นำไปใช้ประโยชน์	คณะต้นสังกัด
13	รูปแบบกฎหมายที่เหมาะสมต่อการพัฒนาวิสาหกิจชุมชนในประเทศไทย	ผศ.ชัยพิรุณภูมิ หิรัญโชติพิริชา	สำนักงานข้าวสีอมวลชนแห่งชาติ (สสมช.)	คณะมนุษยศาสตร์และสังคมศาสตร์
14	บทบาทขององค์กรปกครองส่วนท้องถิ่นกับการพัฒนาความปลอดภัยให้นักท่องเที่ยวแนวชายแดนจังหวัดราชบุรี	อ.เชาวลิต สมพงษ์เจริญ	เทศบาลตำบลบ้านซำป่าหวาย	คณะมนุษยศาสตร์และสังคมศาสตร์
15	กระบวนการแก้ไขปัญหาความยากจนตามแนวพระราชดำริเศรษฐกิจพอเพียง อำเภอดำเนินสะดวก จังหวัดราชบุรี	อ.ชัชวาล แอร่มหล้า	องค์การบริหารส่วนตำบลท่าเคย	คณะมนุษยศาสตร์และสังคมศาสตร์
16	ผ้าในวิถีชีวิตของกลุ่มชาติพันธุ์ใน จังหวัดราชบุรี	ผศ.เบญจมา ลีขิตยักราว ผศ.ปริยาพร บุชบา	โรงเรียนชุมชนวัดรางบัว	คณะมนุษยศาสตร์และสังคมศาสตร์
17	นโยบายการอนุรักษ์กลุ่มน้ำ : กรณีศึกษากลุ่มน้ำแม่กลองตอนล่าง	อ.ชัชวาล แอร่มหล้า	เทศบาลตำบลบัวงาม อำเภอดำเนินสะดวก	คณะมนุษยศาสตร์และสังคมศาสตร์
18	บทบาทของผู้บริหารโรงเรียน ผู้ปกครองครู เพื่อและปัจจัยภูมิหลังที่ส่งผลต่อการถูกละเมิดสิทธิมนุษยชนของนักเรียนที่มีอัตลักษณ์เป็นเพศที่สามในโรงเรียนมัธยมศึกษาเขตจังหวัดราชบุรี	อ.ดร.วินัย ชุ่มชื่น	โรงเรียนภัทรวิทยา	คณะมนุษยศาสตร์และสังคมศาสตร์
19	การวิจัยเชิงปฏิบัติการแบบมีส่วนร่วมในการส่งเสริมและอนุรักษ์เพื่อแก้ไขปัญหาความเสี่ยงต่อการสูญหายของดนตรีไทยในเขตกลุ่มน้ำแม่กลอง	ผศ.พีระชัย ลีสมบูรณ์ผล	สำนักงานวัฒนธรรมจังหวัดราชบุรี	
20	การเสริมสร้างความเข้มแข็งในชุมชนชายแดนไทยและพม่า จังหวัดราชบุรี	รศ.สุทิน สอนองพันธ์	โรงเรียนบ้านสวนผึ้ง ต.สวนผึ้ง อ.สวนผึ้ง จ.ราชบุรี	คณะมนุษยศาสตร์และสังคมศาสตร์
21	โครงการวิจัยเชิงปฏิบัติการแบบมีส่วนร่วมในการประยุกต์ใช้แนวพระราชดำริเศรษฐกิจพอเพียงในกระบวนการเสริมสร้างความเข้มแข็งในชุมชนชาวกะเหรี่ยงในเขตชายแดนไทยและพม่า	รศ.สุทิน สอนองพันธ์	ตำบลตะนาวศรี	คณะมนุษยศาสตร์และสังคมศาสตร์
22	โครงการวิจัยและพัฒนาเพื่อยกระดับคุณภาพของผลิตภัณฑ์หนึ่งตำบลหนึ่งผลิตภัณฑ์ของกลุ่มผู้ผลิตชุมชนในจังหวัดราชบุรี	ผศ.ชุตีรัตน์ เจริญสุข	ศูนย์วัฒนธรรมไทยทรงดำ บ้านหัวเขาเงิน	คณะวิทยาการจัดการ
23	การพัฒนาความรู้ด้านการบริหารธุรกิจให้กับผู้ผลิตสินค้าหนึ่งตำบลหนึ่งผลิตภัณฑ์ (OTOP) ในจังหวัดราชบุรี	ผศ.อรรถพล อูสายพันธ์	เทศบาลตำบลหลักเมือง	คณะวิทยาการจัดการ



สถาบันวิจัยและพัฒนา มหาวิทยาลัยราชภัฏหมู่บ้านจอมบึง



ที่	ผลงานวิจัยหรืองานสร้างสรรค์	ชื่อนักวิจัย	แหล่งที่นำไปใช้ประโยชน์	คณะต้นสังกัด
24	การมีส่วนร่วมและความพึงพอใจของประชาชนที่มีต่อการบริหารจัดการ และ การดำเนินงานขององค์การบริหารส่วนตำบลกรณีศึกษาขององค์การบริหารส่วนตำบลเบิกไพร	ผศ.ดร.ธีรศักดิ์ แสงสัมฤทธิ์	องค์การบริหารส่วนตำบลเบิกไพร	คณะวิทยาการจัดการ
25	การวิจัยและพัฒนาสุขภาพด้านจิตตปัญญาสำหรับนักศึกษา มหาวิทยาลัยราชภัฏหมู่บ้านจอมบึง	รศ.ดร.อารมย์ สนานภู	โรงเรียนวันทามารีอา	คณะครุศาสตร์
26	การพัฒนา รูปแบบ การเรียนรู้แบบผสมผสานด้านการเรียนรู้ร่วมกันเป็นทีม เพื่อพัฒนาทักษะการคิดวิเคราะห์	ผศ.ดร.วิวรรธน์ จันทร์เทพย์	โรงเรียนวันทามารีอา	คณะครุศาสตร์
27	การเรียนรู้ตลอดชีวิตสำหรับผู้สูงอายุในภาคเกษตรกรรม	อ.พัชรา สังข์ศรี	โรงพยาบาลส่งเสริมสุขภาพส่วนตำบลดอนตะโก	วิทยาลัยมวยไทยศึกษาและการแพทย์แผนไทย
28	การพัฒนาการจัดการเรียนการสอนผ่านเว็บสำหรับนักศึกษาวิทยาลัยมวยไทยศึกษาและการแพทย์แผนไทย มหาวิทยาลัยราชภัฏหมู่บ้านจอมบึง	ผศ.ดร.ชาญชัย ยมดิษฐ์	มหาวิทยาลัยเทคโนโลยีพระจอมเกล้าพระนครเหนือ	วิทยาลัยมวยไทยศึกษาและการแพทย์แผนไทย
29	พัฒนาการมวยไทยและมวยไทยโบราณโคราช ลพบุรี ไซยา	ผศ.ดร.ชาญชัย ยมดิษฐ์	โรงเรียนวันทามารีอา	วิทยาลัยมวยไทยศึกษาและการแพทย์แผนไทย



ผลงานวิจัยที่ได้รับรางวัล

ที่	รางวัลที่ได้รับ	นักวิจัย	คณะ	ชื่อเรื่องงานวิจัย	หน่วยงานที่ให้รางวัล
1	รางวัลชนะเลิศการนำเสนอผลงานวิจัยภาคบรรยาย	อ.ว่าที่ ร.ต.วสันต์ นาคเสนีย์	คณะวิทยาศาสตร์และเทคโนโลยี	การศึกษาอิทธิพลของสภาวะการตัดเฉือนงานกลึงเหล็กกล้าเครื่องมืองานเย็น (SKD 11) ด้วยเม็ดมีดคาร์ไบด์เคลือบด้วยไทเทเนียมที่มีผลต่อความขรุขระของพื้นผิว	การประชุมวิชาการระดับชาติ “วิจัยเพื่อพัฒนาไทยยั่งยืน” จัดโดยเครือข่ายคณะวิทยาศาสตร์และเทคโนโลยี 9 มหาวิทยาลัยราชภัฏ

ผลงานวิจัยที่ได้รับการจดทะเบียนอนุสิทธิบัตร

1	การจดทะเบียนอนุสิทธิบัตร	รศ.สมิต อินทร์ศิริพงษ์	คณะวิทยาศาสตร์และเทคโนโลยี	การผลิตถ่านคุณภาพสูงจากกะลามะพร้าวด้วยเตาเผาถ่านแก๊สหุงต้ม	เตาเผาถ่านด้วยแก๊สหุงต้มเลขที่อนุสิทธิบัตร : 7341 กรมทรัพย์สินทางปัญญา
---	--------------------------	------------------------	----------------------------	--	--

ผลงานการจัดกิจกรรมส่งเสริมศักยภาพในการทำวิจัย

ที่	กิจกรรม	แหล่งทุน	วัตถุประสงค์	จำนวนผู้เข้าอบรม	วัน/เวลา
1	การอบรมเชิงปฏิบัติการการวิจัยชั้นเรียนในระดับอุดมศึกษา	เงินรายได้ปีงบประมาณ พ.ศ. 2555	1. เพื่อถ่ายทอดองค์ความรู้และแลกเปลี่ยนเรียนรู้ในการวิจัยในชั้นเรียน 2. เพื่อเพิ่มขีดความสามารถในการวิจัยให้กับนักวิจัยรุ่นใหม่ 3. เพื่อยกระดับงานวิจัยของมหาวิทยาลัยให้มีคุณภาพสูงขึ้น	70 คน	23-24 เม.ย. 55
2	โครงการ 1 อาจารย์ 1 งานวิจัย	เงินรายได้ปีงบประมาณ พ.ศ. 2555	1. เพื่อส่งเสริมสนับสนุนให้อาจารย์ได้ทำวิจัยตามตัวบ่งชี้การประกันคุณภาพและกรอบยุทธศาสตร์ของตามความต้องการของชุมชน 2. เพื่อพัฒนาขีดความสามารถของคณาจารย์ในการทำวิจัยและให้สามารถเข้าถึงแหล่งทุนสนับสนุนการวิจัยภายนอกได้ 3. เพื่อพัฒนาศักยภาพในการทำวิจัยของคณาจารย์ 4. เพื่อส่งเสริมให้มีการใช้ประโยชน์จากผลงานวิจัย	75 คน	1 ต.ค. 54 – 30 ก.ย. 55



สถาบันวิจัยและพัฒนา มหาวิทยาลัยราชภัฏหมู่บ้านจอมบึง



ที่	กิจกรรม	แหล่งทุน	วัตถุประสงค์	จำนวนผู้เข้าอบรม	วัน/เวลา
3	โครงการส่งเสริมการตีพิมพ์เผยแพร่ผลงานวิจัยหรืองานสร้างสรรค์	เงินรายได้ ปีงบประมาณ พ.ศ. 2555	1. เพื่อพัฒนาศักยภาพคณาจารย์ให้สนองต่อการสร้างคุณภาพบัณฑิตทุกระดับ 2. เพื่อให้อาจารย์ของมหาวิทยาลัยได้นำเสนอผลงานวิจัยในระดับชาติและนานาชาติ	40 คน	1 ต.ค. 54 – 30 ก.ย. 55
4	การอบรมการเลือกใช้สถิติสำหรับการวิจัย	เงินรายได้ ปีงบประมาณ พ.ศ. 2555	1. เพื่อพัฒนาองค์ความรู้ของอาจารย์เรื่องการเลือกใช้สถิติในการวิจัย 2. เพื่อแลกเปลี่ยนความรู้เรื่องการใช้สถิติในการวิจัย	40 คน	1 ส.ค. 55
5	การอบรมเชิงปฏิบัติการการสร้างเครื่องมือสำหรับการวิจัย	เงินรายได้ ปีงบประมาณ พ.ศ. 2555	1. เพื่อพัฒนาองค์ความรู้ของคณาจารย์และนักวิจัยเกี่ยวกับการสร้างเครื่องมือในการวิจัย 2. เพื่อพัฒนาทักษะของคณาจารย์และนักวิจัยเกี่ยวกับการพัฒนาคุณภาพของเครื่องมือในการวิจัย	60 คน	24 ส.ค. 55
6	การอบรมเชิงปฏิบัติการเรื่อง “เขียนบทความอย่างไรจึงได้รับการตีพิมพ์”	เงินรายได้ ปีงบประมาณ พ.ศ. 2555	1. เพื่อถ่ายทอดองค์ความรู้เรื่องการเขียนบทความวิจัย 2. เพื่อให้ความรู้เรื่องแหล่งตีพิมพ์เผยแพร่ในระดับชาติและนานาชาติ 3. เพื่อฝึกปฏิบัติการเขียนบทความวิจัย	40 คน	11–12 ก.ย. 55
7	การสัมมนาเชิงปฏิบัติการการจัดการความรู้เทคนิคการเขียนข้อเสนอโครงการวิจัย	เงินรายได้ ปีงบประมาณ พ.ศ. 2555	1. เพื่อถอดองค์ความรู้เรื่องเทคนิคการเขียนข้อเสนอโครงการวิจัย 2. เพื่อพัฒนาคุณภาพของข้อเสนอโครงการวิจัย	15 คน	24-25 พ.ค. 55
8	การสัมมนาเชิงปฏิบัติการการจัดการความรู้การวิจัยเพื่อพัฒนาการเรียนการสอน	เงินรายได้ ปีงบประมาณ พ.ศ. 2555	1. เพื่อถอดองค์ความรู้เรื่องการทำการวิจัยมาใช้พัฒนาการเรียนการสอน 2. เพื่อนำผลการวิจัยมาใช้พัฒนาการเรียนการสอน	15 คน	24-25 พ.ค. 55



สถาบันวิจัยและพัฒนา มหาวิทยาลัยราชภัฏหมู่บ้านจอมบึง

ภาพถ่ายการจัดกิจกรรมต่าง ๆ



การอบรมเชิงปฏิบัติการการวิจัยชั้นเรียนในระดับอุดมศึกษา



สถาบันวิจัยและพัฒนา มหาวิทยาลัยราชภัฏหมู่บ้านจอมบึง



การอบรมการเลือกใช้สถิติสำหรับการวิจัย



การอบรมเชิงปฏิบัติการการสร้างเครื่องมือสำหรับการวิจัย



สถาบันวิจัยและพัฒนา มหาวิทยาลัยราชภัฏหมู่บ้านจอมบึง



การอบรมเชิงปฏิบัติการเรื่อง “เขียนบทความอย่างไรจึงได้รับการตีพิมพ์”



การสัมมนาเชิงปฏิบัติการการจัดการความรู้เทคนิคการเขียนข้อเสนอโครงการวิจัย



สถาบันวิจัยและพัฒนา มหาวิทยาลัยราชภัฏหมู่บ้านจอมบึง



การสัมมนาเชิงปฏิบัติการการจัดการความรู้การวิจัยเพื่อพัฒนาการเรียนการสอน